



CPD 60-70

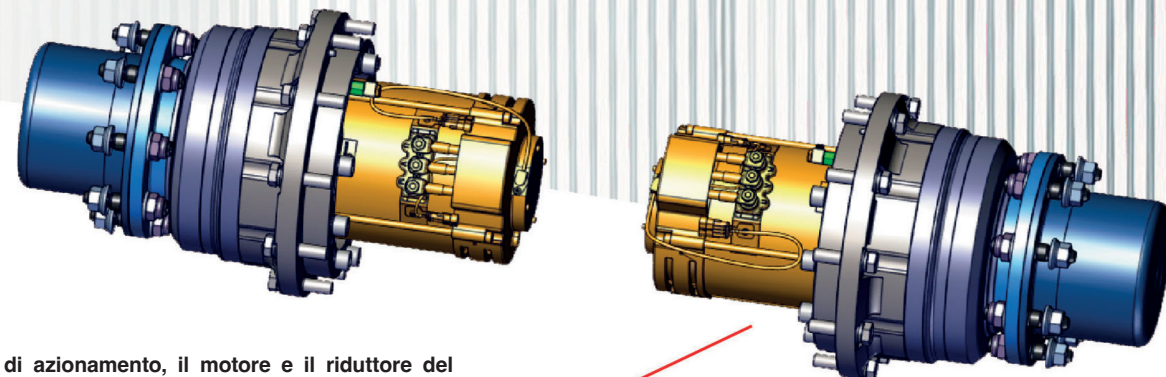
Serie GB2D
Carrello Elevatore Elettrico



COMPATIBILE CON IL SISTEMA, STILE UNICO

Energia efficiente

Potente dual drive, eccellente capacità di arrampicata



La doppia potenza di azionamento, il motore e il riduttore del mozzo importati, forniscono una potenza elevata, migliorano ulteriormente la sicurezza e la stabilità del carrello.



15-16 km/h
Velocità di guida



20% MAX pendenza
superabile con carico



0.32m/s MAX velocità di
sollevamento con carico



0.46m/s MAX velocità di
sollevamento senza carico



Forte capacità portante
in posizione alta



Il pulsante del freno di
stazionamento con il modello a
due colori è facile da usare



Il sistema di guida indipendente
fornisce olio per la guida su
richiesta e riduce il consumo di
energia del carrello



La luce a LED dell'intero
carrello ad elevata luminosità,
ha una lunga durata e un
maggiore risparmio energetico

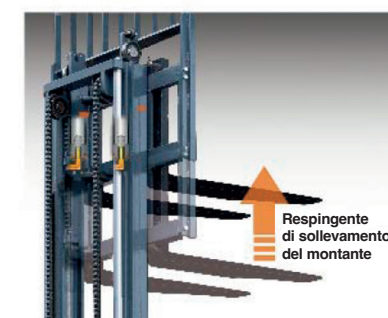
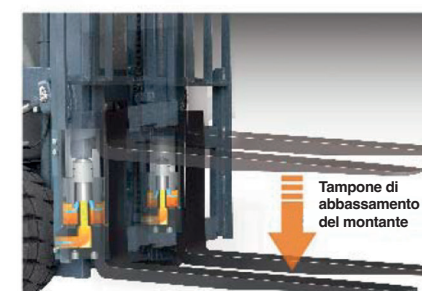
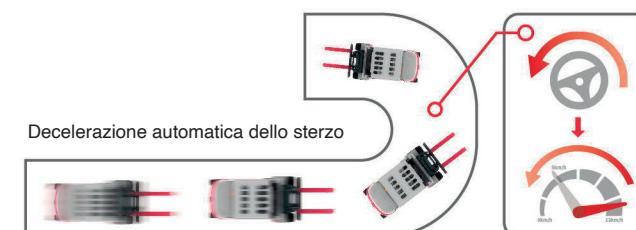


Le ruote anteriori sono dotate
di pneumatici gemellati per una
migliore capacità di carico

Pendenza
18%

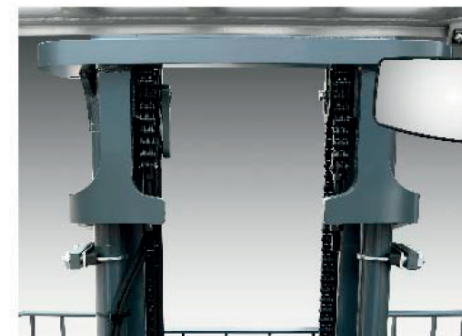
Intelligente e Sicuro

- **Parcheggio automatico intelligente:** il sistema frenante negativo ottimizzato e il parcheggio attivo in più applicazioni sono sicuri e facili, il che è sicuro e facile rimediare alle omissioni;
- **Limite di velocità di svolta intelligente:** funzione di limite di velocità attiva, equilibrio tra efficienza e sicurezza durante le svolte ad alta velocità;
- **Buffer limite intelligente:** l'induzione intelligente del sollevamento e dell'abbassamento del montante evita l'impatto limite ed è sicuro e confortevole;
- **Protezione del funzionamento intelligente:** un set completo di sistema OPS può evitare malfunzionamenti e garantire la sicurezza;
- **Strategia di controllo intelligente:** il controller dual core è in linea con i più recenti requisiti di sicurezza dell'UE.



Stabile e affidabile

- Asse del motore e motore importati, stabili e affidabili.
 - Frenata sul bagnato sicura e affidabile.
 - Il design innovativo della struttura dell'albero aumenta la resistenza e la rigidità complessive.
 - Il design strutturale del grande serbatoio del carburante saldato migliora notevolmente la resistenza del telaio e la dissipazione del calore dell'olio idraulico
- L'intero carrello può essere utilizzato alternativamente in celle frigorifere a -20°C per 6 ore e parcheggiato in celle frigorifere per 12 ore senza guasti e può continuare a lavorare.
- Il nuovo design dell'asse sterzante è sicuro e affidabile.



Comodo e completo

- Il montante ad ampia apertura offre una buona visibilità di guida, garantendo comfort e sicurezza per l'operatore
- Integra i vantaggi della piattaforma del carrello elevatore a combustione interna per rendere più confortevole lo spazio di guida
- Pompa a ingranaggi silenziosa standard importata, che riduce notevolmente il rumore dell'orecchio.



- La configurazione opzionale del sistema di ammortizzazione di sicurezza intelligente attutisce l'operatore dagli effetti della guida su superfici irregolari ed è più comodo

Riduzione delle vibrazioni

Durante la guida in condizioni di carico, l'impatto causato dalla superficie irregolare viene notevolmente assorbito e le vibrazioni vengono effettivamente ridotte.

Vibrazioni e riduzione del rumore

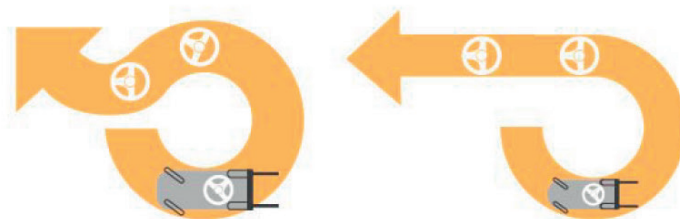
Quando si guida sotto carico, il rumore d'impatto causato da una superficie irregolare è molto ridotto.

Ridotto affaticamento alla guida

Durante l'operazione di arresto di emergenza durante il processo di abbassamento del carico, è possibile ridurre efficacemente le vibrazioni e l'affaticamento alla guida causati dall'impatto dell'inerzia e migliorare la sicurezza di guida.



- Il sistema di sterzo sincrono idraulico può regolare in modo intelligente l'offset del volante e dell'angolo della ruota e offre una sterzata precisa e una guida confortevole. (opzionale)
- Display a colori che può alternare tra cinese e inglese, visualizzare la velocità del camion, l'orario di lavoro, la carica della batteria, il codice di errore e altre informazioni.



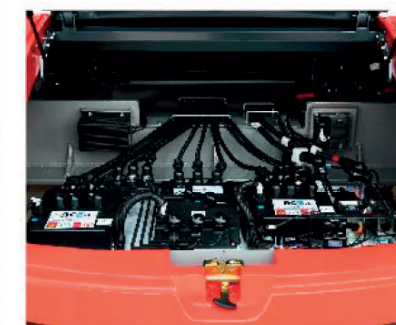
Senza funzione di controllo sincrono

Con funzione di controllo sincrono



Conveniente e comodo per la riparazione

- La disposizione della cabina è ottimizzata, la batteria si trova direttamente sotto la sala macchine e l'angolo di apertura del cofano è ampio, il che facilita l'ispezione e la manutenzione quotidiana.
- Il controller è posizionato sul contrappeso, tenendo conto della dissipazione del calore e della comodità di manutenzione.



Sistema di gestione della flotta intelligente (edizione base domestica)

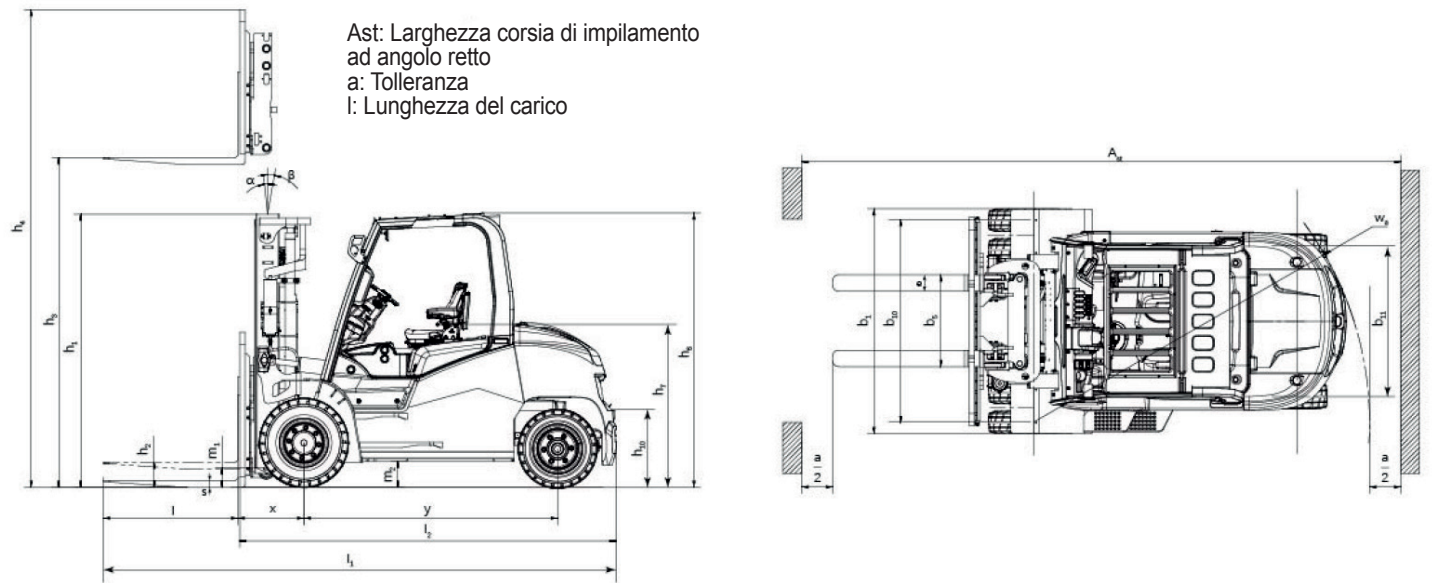
Posizionamento del veicolo	Modulo statistiche
Diagnosi a distanza	Gestione del veicolo
Monitoraggio remoto	Identificazione (optional)
Promemoria di manutenzione	Controllo del peso (optional)
Gestione della batteria	Gestione delle collisioni (optional)



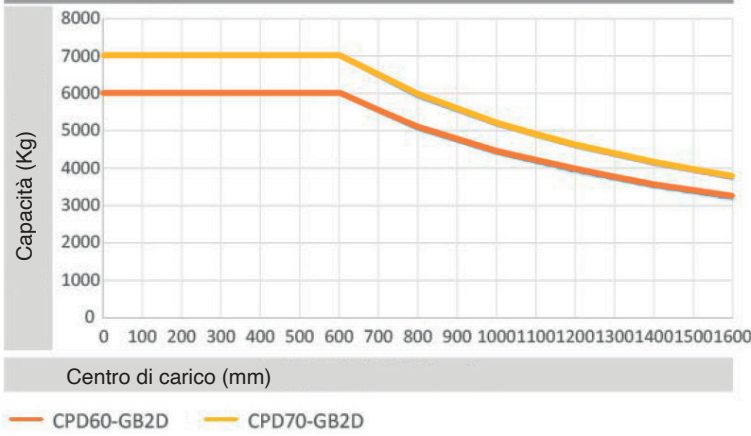
DATI DEL PRODUTTORE E SPECIFICHE TECNICHE

SPECIFICHE					
1.01	Produttore			HELI	
1.02	Modello			CPD60GB2D	CPD70GB2D
1.03	Portata	Kg		6000	7000
1.04	Baricentro	mm		600	
1.05	Alimentazione			Elettrico	Elettrico
1.06	Operatore			Operatore seduto	
1.07	Distanza di carico, centro dell'asse motore alla forcella	x		600	605
1.08	Passo	y		2305	
DIMENSIONI					
2.01	Altezza da terra delle forche	m1	mm	160	
2.02	Altezza da terra (centro del passo)	m2	mm	239	229
2.03	Altezza (montante abbassato)	h1	mm	2480	
2.04	Altezza massima estesa	h4	mm	4460	
2.05	Alzata libera	h2	mm	165	
2.06	Alzata di sollevamento standard	h3	mm	3000	
2.07	Altezza del sedile relativa al SIP	h7	mm	1460	
2.08	Altezza del gancio di traino	h10	mm	470	
2.09	Altezza del tettuccio di protezione	h6	mm	2500	2491
2.10	Lunghezza complessiva con forche	l1	mm	4634	4639
2.11	Lunghezza complessiva senza forche	l2	mm	3414	
2.12	Larghezza complessiva	b1	mm	2045	
2.13	Larghezza forche (min/max)	b5	mm	1845/300	
2.14	Raggio di sterzata esterno minimoa	Wa	mm	3050	
2.15	Larghezza corsia di impilamento ad angolo retto per pallet 1000x1200 trasversalmente	Ast	mm	4845	4850
2.16	Larghezza corsia di impilamento ad angolo retto per pallet 800x1200 in lunghezza	Ast	mm	5045	5050
2.17	Angolo di inclinazione (ant/post)	α/β	(°)	6°/10°	
2.18	Dimensione forche	s/e/l	mm	60x150x1220	65x150x1220
2.19	Portaforche secondo normativa ISO2328			4A	
PESO					
3.01	Peso totale (con/senza, batteria)		Kg	10580/7950	11030/8680
3.02	Caricamento dell'asse (carico ant/post.)		Kg	16350/1130	16280/1750
3.03	Caricamento dell'asse (scarico ant/post.)		Kg	5730/4850	5730/5300
RUOTA E PNEUMATICO					
4.01	Tipo di gomme (ant/post)			Pneumatici solidi	
4.02	Battistrada (ant/post)	(b10/b11)	mm	1567/1370	
4.03	Numero ruote ant/post (x=ruote motrici)			4/x2	
4.04	Dimensioni pneumatici (ant/post)			8.25-15/250-15	

PRESTAZIONI			
Modello		CPD60GB2D	CPD70GB2D
Forza trazione massima (carico/scarico)	N	35000	37000
Pendenza massima superabile (carico/scarico)	%	19	18
Velocità di transito (carico/scarico)	Km/h	15/16	
Tempo di accelerazione (10m) (carico/scarico)	s	4.9/5.5	
Velocità di sollevamento (carico/scarico)	m/s	0.35/0.46	0.32/0.46
Velocità di abbassamento (carico/scarico)	m/s	0.46/0.45	0.48/0.45
MOTORE			
Alimentazione motore di azionamento (S2-60min)	kW	2x17.1	
Alimentazione motore di sollevamento (S3-15%)	kW	2x26.5	
Guida in modalità controllata		MOSFET/AC	MOSFET/AC
Sollevamento in modalità controllata		MOSFET/AC	MOSFET/AC
Freno di servizio / freno di stazionamento		Idraulico	
Pressione di scarico	Mpa	21	21
BATTERIA			
Voltaggio batteria/Capacità nominale	V/Ah	80/840	80/960
Peso batteria (min./max)	Kg	2150	2350
Batteria secondo DIN		DIN 43536A	DIN 43536A



Curva di carico



NOTA:
L'asse verticale indica la capacità di carico e l'asse orizzontale indica il baricentro del carico che viene calcolato dalla superficie anteriore delle forche alla gravità del carico standard. Il carico standard indica un cubo con una lunghezza del bordo di 1000 mm.
Quando l'albero è inclinato in avanti, utilizzando forche non standard o caricando merci di grandi dimensioni, la capacità di carico sarà ridotta. La capacità di carico del montante standard a baricentro di carico diverso può essere nota da questo diagramma di carico.

MONTANTE MASSIMA VISIBILITÀ 2 STADI - DUPLEX

Modello montante	Altezza MAX di sollevamento	Capacità di carico (baricentro 600mm)		Altezza MAX montante (forca a terra)		Alzata libera (con schienale)		Peso operativo (Kg)		Angolo di inclinazione del montante (°) α/β
		CPD60 GB2D	CPD70 GB2D	CPD60	CPD70	CPD60	CPD70	CPD60 GB2D	CPD70 GB2D	
M220	2200	6000	7000	2080		165		10470	10920	6°- 10°
M250	2500	6000	7000	2230		165		10510	10960	6°- 10°
M270	2700	6000	7000	2330		165		10540	10990	6°- 10°
M300	3000	6000	7000	2480		165		10580	11030	6°- 10°
M330	3300	6000	7000	2630		165		10610	11060	6°- 10°
M350	3500	6000	7000	2730		165		10640	11090	6°- 10°
M400	4000	6000	7000	3030		165		10820	11270	6°- 10°
M425	4250	6000	7000	3155		165		10850	11300	6°- 10°
M450	4500	6000	7000	3280		165		10890	11340	6°- 5°
M475	4750	6000	7000	3405		165		10930	11380	6°- 5°
M500	5000	6000	7000	3530		165		10960	11410	6°- 5°
M550	5500	5700	6600	3830		165		11140	11590	6°- 5°
M600	6000	5400	6400	4080		165		11200	11650	6°- 5°

MONTANTE MASSIMA VISIBILITÀ 2 STADI - DUPLEX GAL

Modello montante	Altezza MAX di sollevamento	Capacità di carico (baricentro 600mm)		Altezza MAX montante (forca a terra)		Altezza alzata libera (con schienale)		Peso operativo		Angolo di inclinazione del montante (°) α/β
		CPD60 GB2D	CPD70 GB2D	CPD60	CPD70	CPD60	CPD70	CPD60 GB2D	CPD70 GB2D	
ZM220	2200	6000	7000	2060		710		10570	11050	6°- 10°
ZM250	2500	6000	7000	2210		860		10615	11095	6°- 10°
ZM270	2700	6000	7000	2310		960		10650	11130	6°- 10°
ZM300	3000	6000	7000	2460		1110		10695	11175	6°- 10°
ZM330	3300	6000	7000	2610		1260		10730	11210	6°- 10°
ZM350	3500	6000	7000	2710		1360		10765	11245	6°- 10°
ZM400	4000	6000	7000	3010		1660		10950	111430	6°- 10°
ZM425	4250	6000	7000	3135		1785		10985	11465	6°- 10°
ZM450	4500	6000	7000	3260		1910		11030	11510	6°- 10°
ZM475	4750	6000	7000	3385		2035		11075	11555	6°- 5°
ZM500	5000	6000	7000	3510		2160		11110	11590	6°- 5°
ZM550	5500	5700	6600	3810		2460		11295	11775	6°- 5°
ZM600	6000	5400	6400	4060		2710		11360	11840	6°- 5°

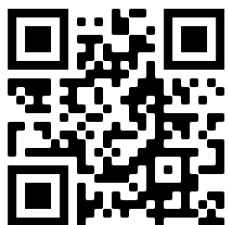
NOTE: Altezza di sollevamento libera senza schienale, 6t: +340mm; 7t: +180mm

MONTANTE 3 STADI - TRIPLEX GAL

Modello montante	Altezza MAX di sollevamento	Capacità di carico (baricentro 600mm) (Kg)		Altezza MAX montante H1		Altezza alzata libera		Peso operativo (Kg)		Angolo di inclinazione del montante (°) α/β
		CPD60 GB2D	CPD70 GB2D	CPD60	CPD70	CPD60	CPD70	CPD60 GB2D	CPD70 GB2D	
ZSM360	3600	5600	6200	2335		920		11080	11530	6°- 5°
ZSM400	4000	5600	6200	2460		1045		11140	11590	6°- 5°
ZSM435	4350	5600	6200	2585		1170		11190	11640	6°- 5°
ZSM450	4500	5600	6200	2635		1220		11220	11670	6°- 5°
ZSM480	4800	5600	6200	2740		1325		11270	11720	6°- 5°
ZSM500	5000	5600	6200	2805		1390		11300	11750	6°- 5°
ZSM540	5400	4200	6000	2940		1525		11360	11810	6°- 5°
ZSM600	6000	4000	5600	3135		1720		11450	11900	6°- 5°
ZSM650	6500	3500	5000	3405		1990		11530	11980	6°- 5°
ZSM700	7000	3200	4500	3510		2095		11610	12060	6°- 5°

NOTE: Altezza di sollevamento libera senza schienale, 6t: +340mm; 7t: +180mm

RIVENDITORE DI ZONA



HELI
ITALIA
www.heli-italia.it