

# BRICCOOK

DAL 7 AL 17 MAGGIO

AGGIUNGI  
UN METRO A TAVOLA!



ALLUMINIO

+100  
PUNTIOK

-12% ~~319.00~~  
**279.00**

TAVOLO  
DA PRANZO  
ALLUNGABILE

Salmar

cm L160/240xP90xH75

ALLUMINIO

-28% ~~59.90~~  
**42.95**

POLTRONA  
CON BRACCIOLI

Salmar

cm L57xP58xH86

NOVITÀ

**189.00** -13% ~~219.00~~

DONDOLO LETTO  
struttura in acciaio, top e cuscino seduta in poliesteri,  
trasformabile in letto



+100  
PUNTIOK



-11% ~~44.95~~  
**39.95**

TAGLIASIEPI  
ELETTRICO  
potenza 420 W,  
lunghezza barra 51 cm



Einhell

-23% ~~64.90~~  
**49.95**

IDROPITTURA  
TRASPIRANTE  
bianca

litri 18



BOERO  
fai da te

ESCLUSIVO  
BRICCOOK

**ALLUMINIO**

**H 2,6 metri**

**-12% ~~159.00~~ 139.00**

**OMBRELLONE A BRACCIO 3x3 M**  
copertura in poliestere, sistema rotazione 360° azionabile a pedale

VerdeLook

piastrelle vendute separatamente

**-17% ~~39.95~~ 32.95**

**OMBRELLONE RETTANGOLARE 3x2 M**  
struttura in acciaio, telo in poliestere, apertura con manovella, apertura antivento

**H 2,4 metri**

CRO

**-25% ~~39.95~~ 29.95**

**OMBRELLONE TONDO Ø 3 M**  
struttura in acciaio, telo in poliestere, apertura con manovella, apertura antivento

**H 2,4 metri**

CRO

**-14% ~~139.00~~ 119.00**

**GAZEBO 3x4**  
in metallo verniciato, copertura in poliestere

**H 2,05/2,50 metri**

+100 PUNTI OK

VerdeLook

**NOVITÀ**

**-20% ~~149.00~~ 119.00**

**POLTRONA PENSILE**  
struttura portante in metallo verniciato pieghevole, in fettuccia di olefine idrorepellente con cuscino, portata 150 kg

**+100 PUNTI OK**

**95x95xH198**

VerdeLook

**-16% ~~239.00~~ 199.00**

**GAZEBO 3x4**  
struttura in acciaio con tetto e tende in poliestere

**H 2,6 metri**

CRO

**3.49**

**PIASTRELLA AUTOBLOCCANTE**  
in polipropilene, con effetto doghe in legno, mm 400x400x26,5

mp

**-14% ~~26.95~~ 22.95**

**POLTRONA**  
struttura in acciaio verniciata, rivestimento in poliestere

**+100 PUNTI OK**

VerdeLook

**-23% ~~25.95~~ 19.95**

**SDRAIO**  
struttura in ferro verniciata, funzione reclinabile a 3 posizioni

**Salmar**

**PREZZO OK**

**-18% ~~69.90~~ 56.90**

**PANCA**  
struttura in acciaio con seduta in legno e schienale in ghisa, L120xP56xH87

CRO

**-6% ~~49.95~~ 46.95**

**LETTINO**  
rivestimento in textilene, schienale regolabile in 3 posizioni, cm L187xP57xH30

**ALLUMINIO**

**+100 PUNTI OK**

VerdeLook

**-17% ~~84.90~~ 69.90**

**LETTINO**  
struttura in ferro verniciato, rivestimento in textilene imbottito, resistente alle intemperie, cm L194xP60xH35/91

**Salmar**

NOVITÀ

24.<sup>95</sup>

**SIEPE ARTIFICIALE**  
decorativa da parete con foglie in PE fissate con sistema "point" ad incastro, supporto in PE, stabilizzato raggi UV, ideale per la decorazione di pareti sia interne che esterne

1x1 metri

foglia mista "simil edera"



VerdeLook  
**DISPONIBILE ANCHE:**  
foglia mista "simil sottobosco" - € 32,95

-25% ~~39.<sup>95</sup>~~  
29.<sup>95</sup>

**TAVOLO PIEGHEVOLE**  
in acciaio verniciato con piano in plastica, cm L183xP76xH74



-13% ~~29.<sup>95</sup>~~  
25.<sup>95</sup>

**PANCA PIEGHEVOLE**  
in acciaio verniciato, seduta in plastica, cm L183xP30xH44



54.<sup>90</sup>

**TAVOLO**  
in polipropilene, cm L138xP88xH72



**SEDIA**  
in polipropilene, effetto rattan **8.<sup>99</sup>**



VerdeLook  
**DISPONIBILE ANCHE:**  
bianco - € 49,95

PREZZOLOOK

-20% ~~149.<sup>00</sup>~~  
119.<sup>00</sup>

**TAVOLO ALLUNGABILE**  
in metallo verniciato, con piano in plastica HDPE effetto legno, cm L180/240xP90xH76



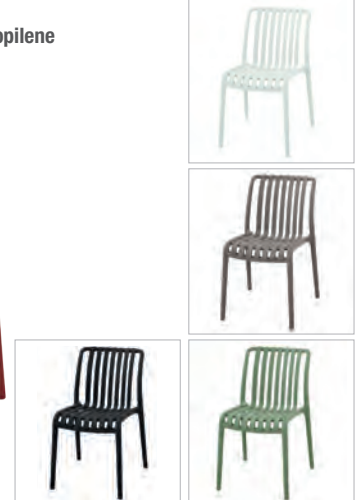
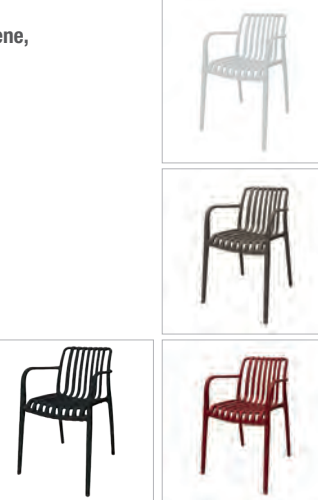
-13% ~~29.<sup>95</sup>~~  
25.<sup>95</sup>

**SEDIA**  
in polipropilene, con braccioli



-18% ~~26.<sup>95</sup>~~  
21.<sup>95</sup>

**SEDIA**  
in polipropilene



PREZZOLOOK

-17% ~~109.<sup>00</sup>~~  
89.<sup>90</sup>

**SET DA GIARDINO**  
2 sedie pieghevoli, tavolino tondo Ø 60 cm, in metallo verniciato con decorazioni in simil maiolica



-10% ~~199.<sup>00</sup>~~  
179.<sup>00</sup>

**SALOTTINO**  
struttura in ferro verniciato, piano del tavolino in vetro, cuscini in textilene trapuntato



-15% ~~199.<sup>00</sup>~~  
169.<sup>00</sup>

NOVITÀ

**SALOTTINO**  
divano + 2 poltrone + tavolino, realizzato in polipropilene effetto rattan, dotato di cuscini grigi



+100 PUNTILOOK



Salmar

**NOVITÀ**

cm 412x201x122



~~-12% 399.00~~  
**349.00**

**PISCINA RETTANGOLARE**  
include: filtro a cartuccia, cartuccia, scaletta di sicurezza

Bestway



~~-11% 439.00~~  
**389.00**

**PISCINA IDROMASSAGGIO**  
2/4 adulti, pompa con funzione di:  
- riscaldamento temperatura max 40°,  
- filtraggio flusso d'acqua,  
- massaggio ad aria Airjet  
inclusi: cartuccia, copertura gonfiabile,  
galleggiante chimico



Bestway

cm Ø180xH66

**+100**  
PUNTI OK

**12.95**

**TAPPETINO MORBIDO PER BASE PISCINE**  
confezione 9 pezzi da cm 50x50 cad.



Bestway

**7.99**

**RETINO DI SUPERFICIE A SACCO**  
cm 43x21



Bestway

**PREZZO OK**

~~-15% 199.00~~  
**169.00**

**FILTRO A SABBIA**  
potenza minima 230 W  
filtraggio da 6.056 litri/h,  
valvola di controllo a 6 posizioni,  
pressometro, prefiltro, timer



Bestway

~~-13% 149.00~~  
**129.00**

**ASPIRATORE PULITORE PER PISCINE**  
potenza 250 W,  
ricarica rapida tramite USB,  
profondità massima 3 m



Bestway

~~-13% 299.00~~  
**259.00**

**BARBECUE IN CEMENTO**  
griglia acciaio cromato cm 67x40

utilizzabile con legna e carbonella



S BARON FUOCO

**19.95**  
**COLLANTE SILICONICO**  
speciale per conglomerato cementizio

S BARON FUOCO

**PREZZO OK**

~~-16% 179.00~~  
**149.00**

**BARBECUE CON COPERCHIO**  
in acciaio,  
griglia in acciaio INOX cm 70x37



GMR FOR FIRE AND FUN

carbonella

~~-20% 42.95~~  
**33.95**

**BARBECUE**  
griglia cromata cm 53x34,5,  
braciere acciaio verniciato



Machieraldo Ferramenta & Casalinghi

carbonella

**4.99**

**SPRAY ACCENDIFUOCO**  
ml 750



Rhätton

**4.99**

**SGRASSATORE BARBECUE**  
ml 750



Rhätton

**NOVITÀ**

~~-22% 129.00~~  
**99.90**

**BARBECUE A GAS**  
superficie di cottura cromata cm 50x35,5,  
2 griglie estraibili,  
2 bruciatori,  
coperchio con indicatore di temperatura



GMR FOR FIRE AND FUN

**9.99**

**SET DI POSATE PER GRIGLIA**  
IN ACCIAIO INOX  
CON MANICO IN LEGNO  
composto da spatola,  
forchetta e pinza



GMR FOR FIRE AND FUN

~~-7% 399.00~~  
**369.00**

**BARBECUE A GAS**  
potenza 11 kW,  
sistema di cottura australiano,  
area di cottura 64x44 cm,  
con fornello laterale (2,3 kW)



**3.99**

**SPAZZOLA CON TESTA TRIANGOLARE**  
in acciaio zincato,  
lunghezza cm 47



GMR FOR FIRE AND FUN

**+100**  
PUNTI OK

Salmar

**39.<sup>95</sup>**

**CARRELLO AVVOLGITUBO**  
+ presa rubinetto 3/4 - 1/2  
+ raccordi  
+ lancia regolabile



tubo 25 m

ritalia

**19.<sup>95</sup>**

**TUBO 1/2" PER IRRIGAZIONE CON KIT RACCORDI E LANCIA**

ritalia 40 metri



**26.<sup>95</sup>**

**TUBO ESTENSIBILE ACCESSORIATO**

max 15 metri



**27.<sup>95</sup>**

**PROGRAMMATORE**  
irrigazione singola giornaliera



elaber

**2.<sup>99</sup>**

**INSETTICIDA FORMICHE/SCARAFAGGI**  
ml 400



SaVi chem

**6.<sup>99</sup>**

**INSETTICIDA VESPE**  
ml 750



SaVi chem

**7.<sup>99</sup>**

**INSETTICIDA ANTIZANZARE**  
effetto barriera 8 ore



SaVi chem

**NOVITÀ**

**44.<sup>95</sup>**

**ARMADIO PORTA SACCO**  
in polipropilene, materiale riciclabile, cerniere in acciaio, 2 coperchi con anelli portasacchi interni



cm L68xP37xH90

**19.<sup>95</sup>**

**SET PER RACCOLTA DIFFERENZIATA**  
con coperchio basculante

3 PEZZI



rotho

litri 25

**1.<sup>59</sup>**

**TERRICCIO PER ACIDOFILE**  
litri 20



34

**2.<sup>49</sup>**

**TERRICCIO UNIVERSALE NATURALE BIO**  
litri 45



34

**5.<sup>59</sup>**

**LAPILLO VULCANICO**  
litri 35



34

**5.<sup>59</sup>**

**CORTECCIA DI PINO SILVESTRE BIO**  
litri 70



34

**NOVITÀ**

**69.<sup>90</sup>**

**ARMADIO RIPIANI REGOLABILI**  
in polipropilene, materiale riciclabile, cerniere in acciaio



cm L68xP37xH169



DISPONIBILE ANCHE: portascopie - €69,90

**ARMADIO RIPIANO REGOLABILE**  
in polipropilene, materiale riciclabile, cerniere in acciaio

**39.<sup>95</sup>**



cm L68xP37xH90

**PREZZO OK**

~~-17% 169.<sup>00</sup>~~  
**139.<sup>00</sup>**

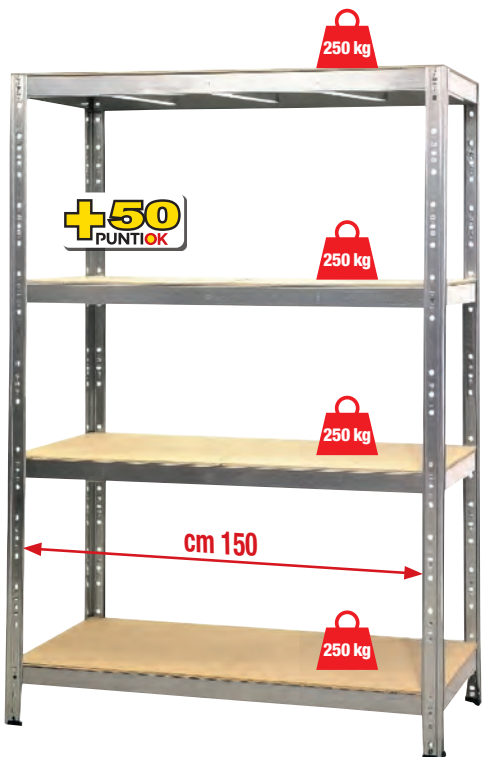
**IDROPULITRICE**  
potenza max 2100 W,  
145 bar max,  
420 l/h max,  
accessori inclusi



LAVOR

**79.<sup>90</sup>**

**SCAFFALE 4 RIPIANI**  
struttura in metallo, zincato



cm 150

cm L150xP60xH180

**12.<sup>95</sup>**

**SCAFFALE GARAGE**  
4 PIANI

struttura in metallo, ripiani in MDF, galvanizzato, rinforzi laterali



cm L70xP30xH150

**14.<sup>95</sup>**

**SCAFFALE GARAGE**  
4 PIANI

struttura in metallo, ripiani in MDF, verniciato a polvere, rinforzi laterali



cm L70xP30xH150

**-10% 199.<sup>00</sup>**  
**179.<sup>00</sup>**

**CASETTA DA GIARDINO**  
realizzata in lamiera zincata e verniciata, porta a due ante scorrevoli, pavimento non incluso, cm L194xP121xH182



~~-11% 339.00~~  
**299.00**

**TAGLIAERBA A SCOPPIO**  
potenza 3,0 kW,  
larghezza di taglio 51 cm,  
per superfici fino a 1.800 m<sup>2</sup>,  
funzione 4 in 1: taglia, raccoglie,  
esegue pacciamatura,  
scarico laterale **171 cc**

**AL-KO**  
QUALITY FOR LIFE

**NOVITÀ**



**29.95**  
PROLUNGA 2P+T  
SP16A/PR,  
presa tedesca

25 metri

**brico**

~~-13% 42.95~~  
**36.95**

**TAGLIABORDI ELETTRICO**  
potenza 350 W,  
larghezza di taglio 25 cm,  
manico in alluminio

**AL-KO**  
QUALITY FOR LIFE



**24.95**  
AVVOLGICAVO  
4 prese pluristandard,  
1 spina 16A

**brico**

cavo 15 m

~~-10% 89.00~~  
**79.90**

**TAGLIABORDI ELETTRICO**  
potenza 1000 W,  
larghezza di taglio  
con testina 35 cm

**AL-KO**  
QUALITY FOR LIFE

~~-8% 229.00~~  
**209.00**

**TAGLIAERBA A SCOPPIO**  
potenza 2,4 kW,  
larghezza di taglio 41 cm,  
per superfici fino a 800 m<sup>2</sup>,  
funzione 3 in 1: taglia, raccoglie,  
esegue pacciamatura

**131 cc**

**AL-KO**  
QUALITY FOR LIFE



**+100 PUNTIOK**

**7.99**  
OLIO GARDEN  
2T Minerale,  
ml 1000

**Rhütten**

**11.95**  
OLIO GARDEN  
2T Sintetico, dosatore,  
ml 1000

**Rhütten**



~~-16% 89.90~~  
**74.90**

**TOSAERBA ELETTRICO**  
potenza 1000 W,  
larghezza di taglio 32 cm,  
per superfici  
fino a 250 m<sup>2</sup>

**AL-KO**  
QUALITY FOR LIFE



~~-16% 119.00~~  
**99.90**

**TOSAERBA ELETTRICO**  
potenza 1400 W,  
larghezza di taglio 38 cm,  
per superfici  
fino a 500 m<sup>2</sup>

**AL-KO**  
QUALITY FOR LIFE



~~-20% 125.00~~  
**99.00**

**DECESPUGLIATORE A SCOPPIO**  
potenza 0,70 kW,  
motore 2 tempi

**25,4 cc**

**GREEN-POWER**

**ESCLUSIVO BRICOOK**



~~-20% 149.00~~  
**119.00**

**DECESPUGLIATORE A SCOPPIO**  
potenza 1,45 kW,  
motore 2 tempi

**51,7 cc**

**GREEN-POWER**

**ESCLUSIVO BRICOOK**



**+100 PUNTIOK**

**NOVITÀ**

~~-9% 165.00~~  
**149.00**

**DECESPUGLIATORE MULTIFUNZIONE A SCOPPIO**  
potenza 1,20 kW,  
lama tagliasiepi 41 cm,  
sega potatura 30 cm

**43 cc**

**GREEN-POWER**

**ESCLUSIVO BRICOOK**



**+100 PUNTIOK**

**4.59** OLIO GARDEN  
4T SAE, ml 600



**Rhütten**

**NOVITÀ**

~~-14% 99.00~~  
**84.90**

**MOTOSEGA**  
potenza 0,75 kW,  
lunghezza barra 25 cm,  
motore 2 tempi

**25,4 cc**



**GREEN-POWER**  
**ESCLUSIVO BRICOOK**

~~-14% 69.90~~  
**59.90**

**TAGLIASIEPI ELETTRICO**  
potenza 420 W,  
lunghezza di taglio 45 cm

**BOSCH**



**Einhell**

**UNA BATTERIA PER PIÙ DI 350 PRODOTTI.**

~~-14% 99.00~~  
**84.90**

**SOFFIATORE A BATTERIA**  
velocità dell'aria 200 km/h,  
batteria non inclusa,  
venduta separatamente

**18 V**



~~-10% 95.00~~  
**84.90**

**FORBICI DA POTATURA A BATTERIA**  
larghezza taglio 28 mm,  
batteria non inclusa,  
venduta separatamente

**18 V**



~~-17% 28.95~~  
**23.95**

**STARTER KIT BATTERIA 18 V - 2.5 AH**

**18 V**



~~-15% 64.90~~  
**54.90**

**TAGLIASIEPI A BATTERIA**  
barra 460 mm,  
batteria non inclusa,  
venduta separatamente

**18 V**



**POWER X-CHANGE**

~~-16% 35.95~~  
**29.95**

**TAGLIABORDI A BATTERIA**  
Ø taglio 240 mm,  
batteria non inclusa,  
venduta separatamente

**18 V**



-25% ~~79.<sup>90</sup>~~  
**59.<sup>90</sup>**

IDROPITTURA  
AL QUARZO  
PER ESTERNO  
bianco

+50  
PUNTI OK

litri 25

ESCLUSIVO  
BRICOOK



-33% ~~29.<sup>95</sup>~~  
**19.<sup>95</sup>**

SUPER  
TEMPERA  
bianco

litri 14

ESCLUSIVO  
BRICOOK



-20% ~~74.<sup>90</sup>~~  
**59.<sup>90</sup>**

IDROPITTURA  
LAVABILE  
MONOMANO  
bianca

litri 14

MaxMeyer



-25% ~~39.<sup>95</sup>~~  
**29.<sup>95</sup>**

IDROPITTURA  
SUPER TRASPIRANTE  
FRESH A+  
bianco

litri 10

MaxMeyer



**11.<sup>95</sup>**

SMALTO  
PER  
TERMOFONNI  
bianco,  
ml 500



BOERO  
fai da te

**7.<sup>99</sup>**

SMALTO  
UNIVERSALE  
ml 500



BOERO  
fai da te

disponibile in varie tonalità

**8.<sup>99</sup>**

FISSATIVO  
ISOLANTE  
ANTI MUFFA  
litri 1



BOERO  
fai da te

**6.<sup>99</sup>**

VIA  
MUFFA  
litri 2



Rhoton

-27% ~~54.<sup>90</sup>~~  
**39.<sup>95</sup>**

IDROPITTURA  
TRASPIRANTE  
ANTIMUFFA

litri 10

BOERO  
fai da te



**69.<sup>90</sup>**

MISCELATORE  
ELETTRICO  
potenza 1200 W,  
agitatore incluso



+50  
PUNTI OK

Einhell

**64.<sup>90</sup>**

PISTOLA A SPRUZZO  
potenza 400 W,  
selezione 3 flussi pittura:  
verticale, orizzontale, a punto



BLACK+DECKER

**29.<sup>95</sup>**

LEVIGATRICE MOUSE®  
MULTIFUNZIONE  
potenza 55 W,  
piastra orbitale mm 95x134,  
con accessori



BLACK+DECKER

**29.<sup>95</sup>**

SMERIGLIATRICE  
ANGOLARE  
potenza 710 W,  
Ø mola cm 115



BLACK+DECKER

**69.<sup>90</sup>**

ASPIRATUTTO  
potenza 1200 W,  
aspira solidi e liquidi,  
funzione soffiante,  
struttura in metallo

litri 30



ZEPHIR

**34.<sup>95</sup>**

SCALA  
IN ALLUMINIO  
5 gradini



X-ROBUST

PREZZO OK

**84.<sup>90</sup>**

SCALA A SFILLO  
3 rampe,  
estensione max cm 405  
**X-ROBUST**



PHILIPS

LED Fan ceiling

PREZZO OK

-13% ~~149.00~~  
**129.00**

LAMPADARIO VENTILATORE  
CON PALE TRASPARENTI RETRATTILI  
finitura metallo e plastica, LED integrato, 4.500 Lumen,  
2.700K/6.500 K, dimmerabile fino al 5%, telecomando

Ø chiuso cm 51 - Ø aperto cm 106

+100  
PUNTI OK



NOVITÀ

PHILIPS

LED Fan ceiling

-9% ~~99.00~~  
**89.90**

VENTILATORE A SOFFITTO  
potenza 30 W+24W, LED integrato, 2.300 Lumen, 3.000/4.200/6.500 K,  
IP20, 6 velocità di ventilazione, dimmerabile, telecomando, timer,  
pale in legno scuro o chiaro



+50  
PUNTI OK

Ø cm 132

**24.95**

cm 100x170

ZANZARIERA  
VERTICALE  
con freno



MEDAL

riducibile a misura



DISPONIBILE ANCHE:  
LATERALE - cm 230x140 - € 54,90

-9% ~~54.90~~  
**49.95**

PLAFONIERA A LED  
CON VENTILATORE  
INTEGRATO  
LED 30 W,  
3.300 Lumen,  
3.000K/6.500K, IP20,  
telecomando



TRIO  
LUMINOSA/LED

Ø cm 46

-9% ~~109.90~~  
**99.00**

PLAFONIERA A LED  
CON VENTILATORE  
INTEGRATO  
LED 39,6 W,  
3.900 Lumen,  
3.000K/6.500K, IP20,  
telecomando



TRIO  
LUMINOSA/LED

Ø cm 60

-23% ~~29.95~~  
**22.95**

VENTILATORE  
A PIANTANA  
potenza 45 W,  
Ø pale 40 cm,  
3 velocità,  
oscillazione laterale  
automatica



IMQ  
ZEPHIR

**19.95** -28% ~~27.95~~

VENTILATORE DA TAVOLO  
potenza 45 W, Ø pale 40 cm, 3 velocità,  
oscillazione laterale automatica



IMQ  
ZEPHIR

-30% ~~29.95~~  
**20.95**

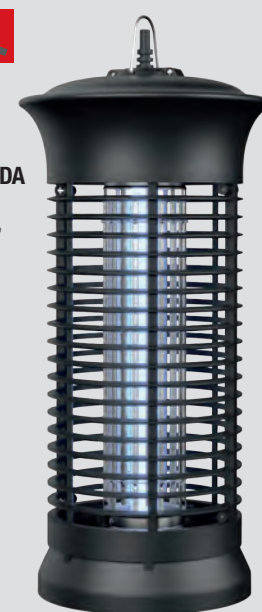
ELETTROINSETTICIDA  
potenza 16 W,  
2 lampade UV-A da 8 W,  
con griglia elettrificata,  
struttura in ABS,  
protegge fino a 20/30 m<sup>2</sup>



ZEROZAN  
Libertà è la sua essenza

-28% ~~13.95~~  
**9.99**

ELETTROINSETTICIDA  
DA ESTERNO  
protegge fino a 30 mq,  
con lampada UV-A  
da 6 W



ZEROZAN  
Libertà è la sua essenza



**RICHIEDILA SUBITO!**  
È GRATIS e subito

PER TE IN REGALO  
FINO A **+600**  
PUNTI OK

**NUOVA RACCOLTA PUNTI  
TRASFORMA I PUNTI IN SCONTI!**  
Ogni 1000 PUNTI accumulati  
hai 10 euro di SCONTO sulla spesa.

**BRICCOOK**  
CATALOGO PRIMAVERA/ESTATE  
**2026**

INQUADRA E SCOPRI  
IL CATALOGO PRIMAVERA/ESTATE

2026

**114**  
PUNTI VENDITA  
IN TUTTA ITALIA

TROVA IL BRICO OK PIÙ VICINO A TE SU:  
**BRICCOOK.IT**



**BRICCOOK**

# PUNTI VENDITA ADERENTI ALL'INIZIATIVA

## PIEMONTE

### BOLLENGO (TO)

Via G. Gambone, 2  
Tel. 0125 676092

### CANELLI (AT)

Regione Dota  
Via R.A. Dellapiana, 6  
Tel. 0141 831885

### GALLIATE (NO)

Via Sorelle Ugazio, 1  
Tel. 0321 866708

### GASSINO TORINESE (TO)

Via Alpi Graie, 3  
Tel. 011 9602646

### MASSERANO (BI)

Regione San Giacomo  
via Repubblica, 24  
c/o Centro Acquisti di Masserano  
Tel. 015 9871811

### NOVARA

Via XXIII Marzo, 375  
Tel. 0321 407240

### OLEGGIO (NO)

SS32 Del Verbano, 16  
Tel. 0321 998432

### SANTA VITTORIA D'ALBA (CN)

S.S. 231 c/o Roero Retail Park  
Tel. 0172 479366

### TERZO (AL)

Regione Domini, 28  
Tel. 0144 594470  
WhatsApp 351 8901970

### VALPERGA (TO)

Regione San Martino, 20  
Tel. 0124 616379

### VERCELLI (VC)

Via Manzone, 118  
Tel. 0161 255188

## LOMBARDIA

### ABBIATEGRASSO (MI)

Via Achille Grandi  
Tel. 02 25569976

### ALMENNO S. BARTOLOMEO (BG)

Via Del Lavoro, 4  
Tel. 035 6315104

### ARLUNO (MI)

Galleria del Broletto, 9-11  
Tel. 02 90377245

### BALLABIO (LC)

Via Provinciale, 111  
0341 1881785

### CALOLZIOCORTE (LC)

Corso Europa, 63  
Tel. 0341 643655

### CANTÙ (CO)

Via A. Grandi, 26  
Tel. 031 7180818

### CAPRIOLO (BS)

Via Bremola, 34  
Tel. 030 7465540

### CARUGO (CO)

Via Vittorio Veneto, 67/69  
Tel. 031 758140

### CASALMAGGIORE (CR)

Via Volta, 54  
Tel. 0375 201811

### CASTELLEONE (CR)

Via San Giovanni Bosco  
Tel. 0374 350880  
WhatsApp 327 4635820

### CASTELLO DI BRIANZA (LC)

Via Dante, 92  
Tel. 039 5311190

### CASTIGLIONE DELLE STIVIERE (MN)

Via Mazzini, 81  
Tel. 0376 670208

### CASTIONE ANDEVENNO (SO)

Via Del Piano, 24  
Tel. 0342 359061

### CODOGNO (LO)

Via Aldo Moro, 3  
Tel. 0377 30002

### CONCESIO (BS)

Via Europa, 8  
Tel. 030 5582444

### GHEDI (BS)

Strada Costa 1/M  
Tel. 030 5580883

### GIUSSANO (MB)

Via Como, 8  
Tel. 0362 314013

### MALNATE (VA)

Via Monisignor Sonzini, 7  
Tel. 0332 427809

### MONIGA DEL GARDA (BS)

Via Pergola  
Tel. 0365 502854

### MORTARA (PV)

Strada Pavese ang. SP494  
Tel. 0384 98437

### OLGIATE COMASCO (CO)

Via Roma, 155  
Tel. 031 802035

### PALAZZOLO SULL'OGLIO (BS)

Via Europa snc  
Tel. 030 7402800

### PONTEVICO (BS)

Via Viscardi, 1/3  
Tel. 030 5581639

### PRATA CAMPORTACCIO (SO)

Via Giulio Chiarelli, 4/6  
Tel. 0343 740007

### ROMANO DI LOMBARDIA (BG)

Strada Statale Soncinese, 20  
Tel. 0363 1590818

### ROVATO (BS)

Via XXV Aprile, 85/87  
Tel. 030 7704565

### SANT'ANGELO LODIGIANO (LO)

Località Malpensata  
Largo Volontari Vigili del Fuoco  
Tel. 0371 210874

### S. MARTINO IN STRADA (LO)

Via Del Commercio, 7  
Tel. 0371 475300

### STRADELLA (PV)

Via Nazionale, 77  
Tel. 0385 246757

### TAVERNERIO (CO)

Via Briantea, 3  
Tel. 031 421305

### TAVERNOLA (CO)

Via Asiago, 33  
Tel. 031 510669

### TRADATE (VA)

Via Della Fornace Cortellezzi, 20  
Tel. 0331 852783

### VANZAGHELLO (MI)

Via Dei Carpini, 1  
Tel. 0331 632450

### VILLA DI TIRANO (SO)

AREA LEGNO  
Via Tona Savino, 13  
Tel. 0342 706037

### VILLA DI TIRANO (SO)

Via Nazionale, 120  
Tel. 0342 703188

## VENETO

### CASTELNUOVO DEL GARDA (VR)

Via Ungaretti, 9  
Tel. 045 4855490

### MOTTA DI LIVENZA (TV)

Via Milano, 21 - Centro Nova Motta  
Tel. 0422 1600218

### JESOLO (VE)

Via Piave Vecchio, 48  
Tel. 0421 953963

### ROVIGO

V.le Porta Po, 87  
rotatoria Policentro/INAIL  
Tel. 0425 475247  
WhatsApp 340 1949849

### VIGONZA (PD)

Via Venezia, 8  
Tel. 049 6226300

## TRENTINO ALTO ADIGE

### SARNONICO (TN)

Via Cesare Battisti, 4  
Tel. 0463 831317

## FRIULI VENEZIA GIULIA

### BAGNARIA ARSA (UD)

Via Vittorio Bachelet, 5/F  
Tel. 0432 1848288

### SAN VITO AL TAGLIAMENTO (PN)

Località Capraio - Viale Udine  
Tel. 0434 1730120

## EMILIA ROMAGNA

### BORGO VAL DI TARO (PR)

Via Primo Brindani, 1  
Tel. 0525 1975838

### CASTEL SAN GIOVANNI (PC)

Via Emilia Piacentina, 56  
Tel. 0523 849302

### CASTELLARANO (RE)

Via G. Pifferi, 3  
Tel. 0536 030094

### CASTELVETRO PIACENTINO (PC)

Via Fornace, 1  
Tel. 0523 825093

### CESENA (FC)

Via Arla Vecchia, 823-825  
Tel. 0547 347577

### FORLÌ (FC)

Via Leo Gramellini, 4 (Zona Autostrada)  
Tel. 0543 030890

### FORLÌ - FRAZ. RONCO (FC)

Via Bernardino Boifava, 5  
Tel. 0543 1931380  
WhatsApp 335 6277617

### IMOLA (BO)

Via Fanin, 17  
Tel. 0542 43817

### LONGIANO (FC)

Via Emilia, 4125  
Tel. 0547 1981360  
WhatsApp 328 3152260

### NONANTOLA (MO)

Via Fondo Consolata snc  
Tel. 0595 180368

### OZZANO DELL'EMILIA (BO)

Via Emilia, 350  
Tel. 051 0195953

### PARMA

Largo Razzaboni, 9/A  
Tel. 0521 1520384

### PODENZANO (PC)

Via Roma, 97B  
Tel. 0523 1610625

### SALSOMAGGIORE (PR)

Via Parma, 38  
Tel. 0524 730057

### SAN GIOVANNI IN PERSICETO (BO)

Via Modena, 72/A  
Tel. 051 6810911

### TRAVERSETOLO (PR)

Via Cesare Sarti, 2  
Tel. 0521 1732042

## TOSCANA

### BIBBIENA (AR)

Via Palazzetto, 30  
di fronte C.C. COOP  
Tel. 0575 1481897

### CAPOLIVERI (LI)

Via Loc. Mola  
Tel. 0565 968363

### CORTONA (AR)

Loc. Vallone N.A. Ossaia, 39/A3  
Tel. 0575 678706  
WhatsApp 353 4245528

### PONTREMOLI (MS)

Viale dei Mille, 47  
Tel. 0187 1310962

### PORTOFERRAIO (LI)

Via Montecristo, 10  
Località Antiche Saline  
Tel. 0565 921883

### SINALUNGA (SI)

Via Piave, 36  
Tel. 0577 678578  
WhatsApp 353 4245536

## UMBRIA

### GUBBIO (PG)

Via Benedetto Croce, 6  
Tel. 075 9273759  
WhatsApp 370 1248601

### MAGIONE (PG)

Via dei Molini, 1  
presso c/c Pesciarelli  
Tel. 075 84779501  
WhatsApp 348 1431328

## LAZIO

### OSTERIA NUOVA (RM)

Via Braccianense Km 7.2  
Tel. 06 30470  
WhatsApp 331 7418755

### VALMONTONE (RM)

Via Aldo Moro  
Tel. 06 9597308  
WhatsApp 06 9597308

## BASILICATA

### TITO (PZ)

Zona Industriale - Edificio Multipoint  
di fianco al POLO ACQUISTI LUCANIA  
Tel. 0971 1790020

## ABRUZZO

### GIULIANOVA (TE)

Via Galileo Galilei, 379  
Tel. 085 9195543  
WhatsApp 327 2232503

## MOLISE

### TERMOLI (CB)

Traversa di Via Corsica, 43  
alle spalle del c/c IL PUNTO  
Tel. 0875 710176

## CALABRIA

### BOTRICELLO (CZ)

Via Nazionale, 25  
Tel. 0961 1841122  
WhatsApp 366 2316394

### CHIARAVALLE C.LE (CZ)

Via Sant'Antonio snc  
Tel. 0967 620756

### CORIGLIANO-ROSSANO (CS)

S.S. 106 Bis Zona Industriale  
presso Giuseppe Miele Srl  
Tel. 0983 851353  
WhatsApp 393 9895171

### CORIGLIANO-ROSSANO (CS)

presso Contrada Sant'Angelo  
(a fianco c/c Sant'Angelo)  
Tel. 0983 039182  
WhatsApp 342 7502498

### COSENZA

Viale Trieste, 15  
Tel. 0984 21841  
WhatsApp 379 2501136

### CROTONE (KR)

Località Passovecchio  
Tel. 0962 930385  
WhatsApp 376 0721247

### GIOIA TAURO (RC)

Via Nazionale, 111  
presso c/c Annunziata  
Tel. 0966 52871

### SIDERNO (RC)

Via delle Americhe  
Tel. 0964 344190

## SICILIA

### LICATA (AG)

presso c/c San Giorgio  
Via Campobello, 159  
Tel. 0922 1837396

### MARSALA (TP)

Via Dante Alighieri snc  
Tel. 0923 1875990

### SCIACCA (AG)

Parco Commerciale Isabella  
Via Aldo Moro  
Tel. 0925 993040

### SIRACUSA (SR)

Viale Epipoli, 104 /  
Via Professore Vittorio Guardo  
Tel. 0931 1847490

## SARDEGNA

### LA MADDALENA (OT)

Regione G. Mari  
Loc. La Ricciolina  
Tel. 0789 727932

### SARROCH (CA)

S.S. 195 km 24,650 snc  
di fronte al Parco Acquatico "BluFan"  
Tel. 070 907345

TROVA IL PUNTO VENDITA PIÙ VICINO A TE: **CLICCA QUI**

