

SISTEMI RISCIAACQUO



Cassette di risciacquo



valsir[®]
QUALITÀ PER L'IDRAULICA

TROPEA3

L'avanzata tecnologia
Valsir abbinata al design
raffinato ed elegante delle
placche d'azionamento



LA PERFEZIONE DELLA SEMPLICITÀ

La costante attenzione alle esigenze del mercato e una politica improntata al costante miglioramento dei processi produttivi e della qualità dei prodotti ha consentito di aggiungere alla gamma Valsir l'innovativa cassetta a incasso Tropea3.

Tropea3 si posiziona oggi al vertice della sua categoria, secondo la EN 14055, per prestazioni, silenziosità e durabilità. Le strutture della gamma Tropea3 rispondono ai requisiti normativi della EN 997.



Caratteristiche

- **Semplicità di installazione:** migliorata grazie al raccordo di alimentazione girevole in ottone brevettato.
- **Tecnologia:** grazie a una innovativa valvola di scarico che garantisce il corretto consumo d'acqua di risciacquo e l'adattabilità con qualsiasi vaso WC.
- **Affidabilità:** i componenti interni sono realizzati con materiali che ostacolano la formazione del calcare.
- **Risparmio idrico:** la regolazione dello scarico a 6/3 litri o 4,5/3 litri consente di ridurre al minimo i consumi di acqua nel rispetto dell'ambiente e dei principi Green Building.
- **Tipo di azionamento:** a scelta fra meccanico, pneumatico o elettronico.
- **Facilità di manutenzione:** grazie al ridotto numero dei componenti interni e a kit di ricambi sempre disponibili.



WINNER

Studiata per soddisfare
le esigenze impiantistiche
di un mercato globale,
Winner si apprezza per
la rapidità con la quale
si installa



MASSIMA ATTENZIONE AL DETTAGLIO

Il design rigoroso delle placche e la funzionalità dei componenti, le conferiscono il ruolo di prodotto completo e affidabile.



Caratteristiche

- **Ecocompatibile:** la doppia possibilità di scarico 7/3 litri oppure 6/3 litri, consente un notevole risparmio d'acqua.
- **Facilità d'installazione:** Winner è studiata per facilitare l'installazione in tutte le situazioni, comprese quelle più complesse.
- **Sicurezza totale:** Winner può essere smontata e rimontata in ogni sua parte anche dopo l'installazione. Inoltre, in caso di foratura, la cassetta può essere riparata senza toglierla dal muro.
- **Tipologia:** Winner, grazie alle strutture Fixsystem, Block e Block autoportante, può essere installata in ogni situazione e con ogni tipologia di parete, rispondendo ai requisiti normativi della EN 997.
- **Winner risponde ai requisiti normativi della EN 14055.**



CUBIK

La cassetta
ideale per sfruttare
ogni spazio



IL MIGLIORE UTILIZZO DELLO SPAZIO

Le caratteristiche di Cubik la rendono perfetta per l'installazione in cavedi tecnici, con la possibilità di collegamento al vaso attraverso un tubo di cacciata flessibile.

La possibilità di montaggio disassato fino a 700 mm e il comando frontale o superiore le conferiscono caratteristiche di massima versatilità.



Caratteristiche

- **Versatile:** Cubik, con le sue contenute dimensioni, trova la sua collocazione ideale in cavedi tecnici e nelle prefabbricazioni.
- **Innovativa:** il posizionamento della placca frontale o superiore permette la libera iniziativa creativa ad architetti ed interior design.
- **Flessibile:** Cubik garantisce massima flessibilità d'azionamento grazie all'azionamento pneumatico.
- **Tipologia:** Cubik, disponibile nella versione autoportante, può essere installata in ogni situazione e con ogni tipologia di parete, rispondendo ai requisiti normativi della EN 997.
- **Cubik risponde ai requisiti normativi della EN 14055.**



EVOLUT

La miglior collocazione
per il vostro risciacquo!



FLESSIBILITÀ E SEMPLICITÀ

Con Evolut non risolvete solo un'esigenza impiantistica ma arredate, in modo innovativo, la stanza da bagno.

Frontale o superiore, la stessa cassetta vi offre la doppia possibilità di installazione della placca di comando.



Caratteristiche

- **Ecosostenibile:** con Evolut si può ottenere un notevole risparmio idrico grazie alla possibilità di regolazione a 4,5/3 litri, oltre ai classici 6/3 e 7/3 litri.
- **Innovativa:** posizionamento della placca frontale o superiore.
- **Salva-spazio:** l'altezza minima d'installazione è di soli 82 cm da pavimento finito.
- **Flessibilità d'installazione:** Evolut, grazie alle strutture Fixsystem e Block, può essere installata in ogni situazione con ogni tipologia di parete, rispondendo ai requisiti normativi della EN 997.
- **Evolut risponde ai requisiti normativi della EN 14055.**



ARIAPUR

L'innovativo sistema Ariapur
è la soluzione ideale per
assicurare il ricambio d'aria
all'interno dei locali da
bagno

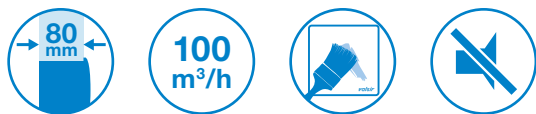


LA SOLUZIONE CONTRO I CATTIVI ODORI

Ariapur cattura oltre l'80% degli odori direttamente all'interno del vaso WC, eliminandoli prima che si diffondano. Allo stesso tempo, garantisce l'eliminazione dell'aria viziata e della condensa all'interno del bagno.

Un prodotto **silenzioso**, di **facile installazione** e dagli ingombri limitati che, con il suo **design minimalista** e la **possibilità di essere verniciato**, si adatta a tutti i tipi di locali.

La soluzione ideale per i bagni ciechi (in abitazioni, aziende e locali pubblici), ma anche per tutte quelle situazioni in cui l'aerazione del locale non risulti di facile praticabilità (dispersione termica, ecc.).



Caratteristiche

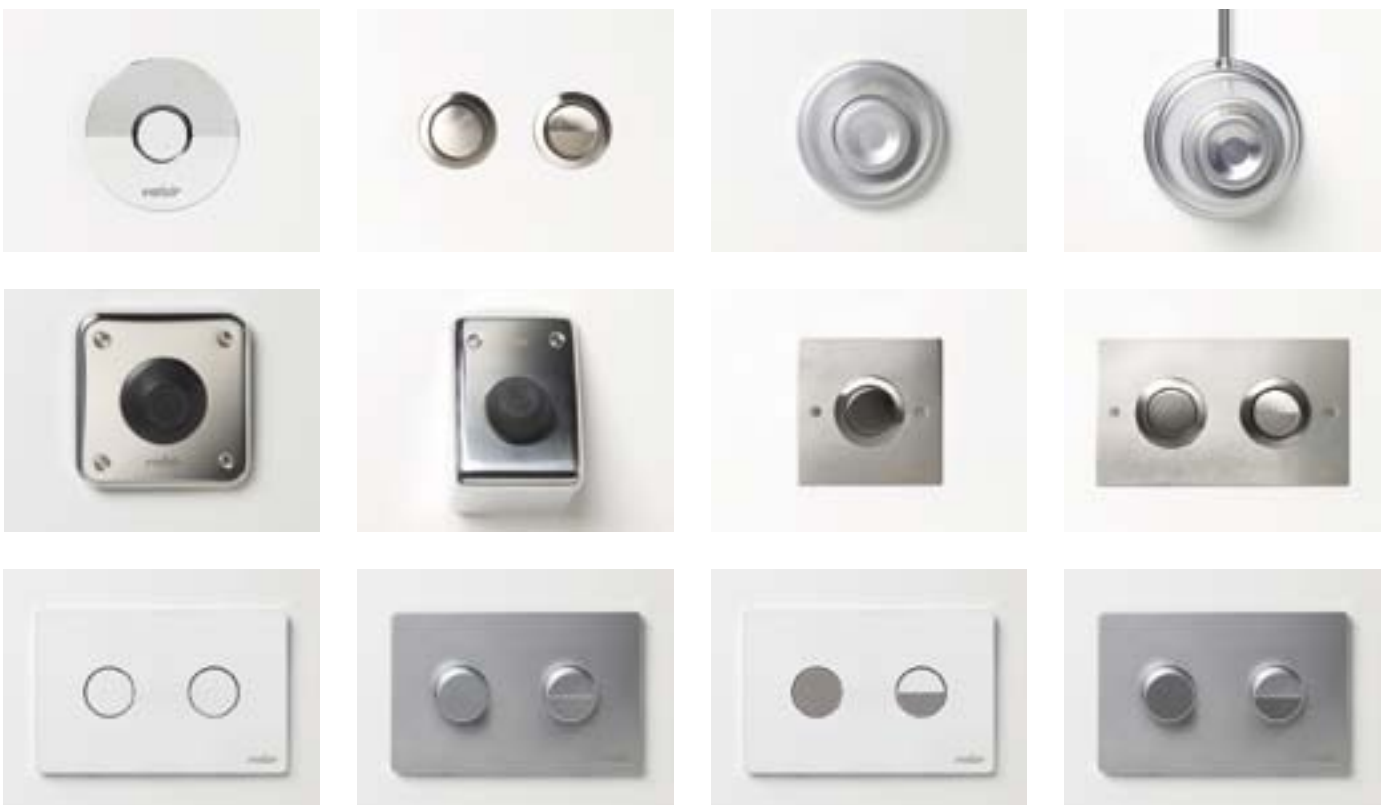
- **La soluzione ideale** al problema del ricambio dell'aria nei **bagni ciechi** e nei **locali pubblici**.
- Sistema di aerazione che consente l'**aspirazione combinata dal WC e dall'ambiente**.
- **Elevata portata** di aspirazione: 100 m³/h.
- **Estrema silenziosità** nel pieno rispetto dei limiti imposti dalle norme.
- Azionamento mediante interruttore o sensore interno al locale, spegnimento temporizzato.
- Totale libertà di posizionamento e installazione a parete e a soffitto.
- Eleganza grazie al design minimalista, Ariapur si inserisce in modo discreto in ogni ambiente.
- **Facilità di manutenzione** grazie al motore estraibile senza contatto con le connessioni elettriche.
- Attacco a **tubo di cacciata reversibile** per installazioni verso destra o sinistra.



PLACCHE DESIGN



PLACCHE E COMANDI



CORALLO3

La cassetta esterna
che, grazie alle sue linee
essenziali e alla semplicità
di installazione, si inserisce
discretamente in qualsiasi
ambiente bagno



VERSATILITÀ DI INSTALLAZIONE

Corallo3 è l'innovativa cassetta di risciacquo esterna a doppio scarico (6/3 litri).

Grazie alle 5 modalità di alimentazione, alla possibilità di installazione a bassa e media posizione, e al tubo di scarico a innesto, si adatta e semplifica ogni installazione.

Corallo3 è provvista di apposito vano alloggio per l'utilizzo di pastiglie detergenti.



Caratteristiche

- **Azionamento meccanico** a doppio scarico.
- **Azionamento pneumatico** a scelta tra doppio scarico o scarico semplice.
- **Semplicità di installazione:** il tubo di cacciata si collega a innesto sul bocchettone.
- **Igiene:** presenza di un vano alloggio per detergente.
- **Risparmio idrico:** possibilità di regolazione dello scarico a 9/4,5 l o 6/3 l.
- **Adattabilità:** possibilità di installazione in bassa e media posizione.
- **Flessibilità:** possibilità di allacciamento del rubinetto di alimentazione in 5 differenti posizioni.
- **Versatilità:** possibilità di comando remotato a doppio scarico per applicazioni in bagni ad accessibilità facilitata.
- **Corallo3 risponde ai requisiti normativi della EN 14055.**



ATLANTA

Varie possibilità di installazione

L'attualità del suo design si distingue per linee morbide e angoli smussati; strutturalmente l'involucro è costituito da ABS lucido, materiale capace di mantenere nel tempo brillantezza ed elasticità alle sollecitazioni esterne.

I comandi con la possibilità di scelta del risciacquo a 9/4,5 litri o 6/3 litri e i meccanismi all'avanguardia la rendono un piccolo gioiello di tecnica e design.



Caratteristiche

- **Ecocompatibile:** risparmio d'acqua grazie al doppio scarico.
- **Semplicità:** la regolazione della quantità di acqua scaricabile è molto semplice e rapida.
- **Versatilità:** la cassetta Atlanta può essere a doppio scarico, scarico semplice con stop oppure pneumatica.
- **Installazioni:** Atlanta ha svariate possibilità di installazione: monoblocco e bassa posizione.
- **Eleganza:** grazie alle sue linee essenziali, la cassetta si adatta ad ogni ambiente.
- **Atlanta risponde ai requisiti normativi della EN 14055.**



PERK

Semplice ed affidabile

Costituita da materiali resistenti ed inalterabili nel tempo, da una meccanica semplice ed affidabile, Perk si distingue ulteriormente per le sue linee sinuose che si sposano perfettamente con le moderne pavimentazioni e ceramiche, collocandosi in uno scenario dove la cassetta deve rispondere anche a precisi canoni estetici, divenendo parte integrante dell'arredo.

Caratteristiche

- **Praticità:** ingegnerizzata accuratamente per garantire semplicità di manutenzione.
- **Semplicità:** la regolazione della quantità di acqua scaricabile da 6 l è molto semplice e rapida.
- **Perk risponde ai requisiti normativi della EN 14055.**



Massima semplicità

Per l'installazione a bassa e media posizione Valsir propone la cassetta Mida: la possibilità di scelta del risciacquo a 6 e 9 litri e la funzione di stop, permettono in ogni momento un diretto controllo dell'acqua e dei consumi.

Il suo design neutro ma curato consente un armonioso abbinamento con qualsiasi rubinetteria, sposandosi perfettamente con lo stile di ogni bagno (disponibile anche con comando pneumatico).

Caratteristiche

- **Versatilità:** Mida è disponibile nella versione meccanica a scarico semplice e stop oppure pneumatica.
- **Risparmio d'acqua:** la quantità di acqua scaricabile può essere regolata a 9 l oppure 6 l.
- **Praticità:** grazie alla sua progettazione accurata è estremamente facile nella manutenzione.
- **Semplicità:** la regolazione della quantità di acqua scaricabile è semplice e rapida.
- **Mida risponde ai requisiti normativi della EN 14055.**



MUREX

Ideale per l'installazione in posizione alta

La cassetta di risciacquo Murex è caratterizzata da un design rigoroso e dal sapore "vintage": il suo comando a catenella riporta alla memoria l'immagine dei bagni classici.

È particolarmente adatta ad essere installata in bagni aperti al pubblico, per la sua tecnologia di risciacquo estremamente affidabile ed efficace (disponibile anche con comando pneumatico).



Caratteristiche

- **Installazione:** Murex è la soluzione ideale per l'installazione in alta posizione.
- **Versatilità:** Murex può essere meccanica a scarico semplice oppure pneumatica.
- **Risparmio d'acqua:** la regolazione della quantità di acqua scaricabile può essere 9 l o 6 l.
- **Praticità:** grazie alla cura nella progettazione, è estremamente facile nella manutenzione.
- **Semplicità:** la regolazione della quantità di acqua scaricabile è semplice e rapida.
- **Murex risponde ai requisiti normativi della EN 14055.**





**RESEARCH &
DEVELOPMENT
PROGETTI**



AFFIDABILITÀ SENZA COMPROMESSI

La politica aziendale di Valsir è volta, da sempre, alla continua ricerca dell'innovazione di prodotto, allo sviluppo di nuovi sistemi e all'applicazione degli ultimi ritrovati tecnologici.

L'essere costantemente all'avanguardia nei processi produttivi si affianca, nel quotidiano, ad una continua ricerca di una qualità senza compromessi.

Ecco perchè oggi oltre 150 marchi di qualità internazionali certificano la nostra produzione.

All'interno dei laboratori Valsir si effettuano tutti i test richiesti dalle normative internazionali, si ricreano esperienze critiche di cantiere e si realizzano prove aggiuntive, inasprendo le condizioni di test, per poter offrire sul mercato un prodotto altamente performante e di altissima qualità.





Lumière at Regent Palace - Sydney (Australia)

REFERENZE



UNA Hotel Malpensa - Cerro Maggiore (Italia)



Aeroporto internazionale Borispol - Kiev (Ucraina)



Ospedale di Chambéry - Chambéry (Francia)



Museo di arte contemporanea - Bucarest (Romania)



Urb. Lualca - Madrid (Spagna)



Hotel Cristallo - Cortina D'Ampezzo (Italia)



SERVIZIO E SUPPORTO TECNICO

Valsir offre un supporto completo alla progettazione e in cantiere, grazie a un ufficio tecnico di alto livello composto da un team di ingegneri con esperienza internazionale, capaci di rispondere a qualunque esigenza impiantistica.

Valsir è inoltre dotata di un'importante struttura di formazione - **Valsir Academy** - destinata a clienti, distributori, installatori e progettisti, in grado di erogare, all'interno delle sue sale corsi perfettamente attrezzate, corsi teorici e pratici relativi all'impiego e alla progettazione di sistemi idrotermosanitari, anche mediante il software Silvestro, appositamente sviluppato da Valsir.

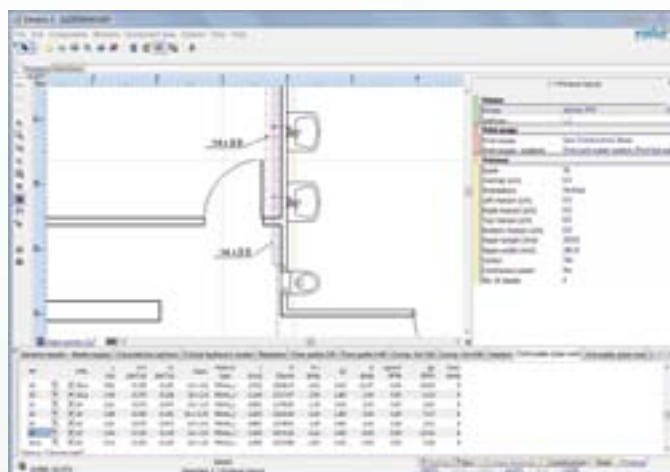
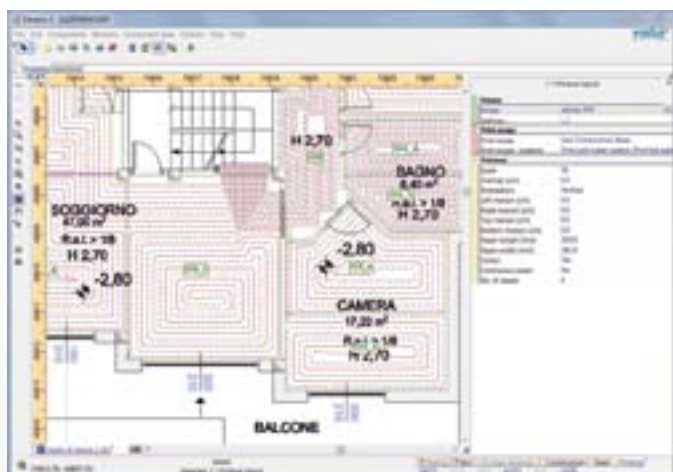


IL SOFTWARE SILVESTRO

Con Silvestro, la progettazione degli impianti di riscaldamento a pavimento, a radiatori, la distribuzione sanitaria e lo scarico sono estremamente semplici, così come estremamente rapida è l'emissione di tutta la documentazione tecnica di progetto.

Veloce, semplice, unico, Silvestro possiede molteplici punti di forza:

- curva di apprendimento rapida grazie a un'interfaccia semplice e intuitiva;
- ambiente completamente grafico che facilita l'inserimento dei dati di progetto;
- disegno automatico delle serpentine negli impianti radianti a pavimento;
- riposizionamento automatico dei punti colonna sulle viste in pianta;
- generazione di report di calcolo esportabili in formato .xls;
- importazione ed esportazione di file in formato .dwg;
- aggiornamento immediato del software tramite procedura guidata;
- creazione di distinte materiale complete a partire dai file di progetto.



QUALITÀ E AMBIENTE



Processi efficienti e prodotti affidabili non sono più gli unici parametri sulla base dei quali effettuare una valutazione in ordine alla qualità dell'operato di un'azienda: oggi, in effetti, a pesare in egual misura è la capacità di quest'ultima e del suo management di **progettare e implementare processi produttivi sostenibili dal punto di vista ambientale.**

Valsir è da sempre impegnata nella realizzazione di **prodotti riciclabili** e nell'implementazione di **processi ecosostenibili**, nell'ottica dei più avanzati principi **Green Building** (bioedilizia e progettazione ecocompatibile) e può oggi vantare stabilimenti produttivi a elevata sostenibilità che, grazie all'impiego di energie rinnovabili e a una progettazione mirata alla conservazione delle risorse, hanno ottenuto la **certificazione energetica in Classe A.**

Un impegno costante, quello di Valsir, dimostrato anche dalle oltre **150 omologazioni di prodotto** ottenute in tutto il mondo dai più severi Enti di omologazione (dato aggiornato al 03/03/2014), e da **un sistema di qualità certificato** in conformità alla normativa **UNI EN ISO 9001:2008.**



Processi produttivi e sistemi di gestione verificati, monitorati e certificati.



Stabilimenti produttivi e processi ecosostenibili, impiego di energie rinnovabili, sostenibilità delle risorse.

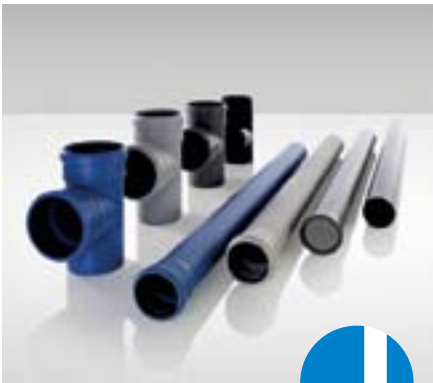


Prodotti verificati, monitorati e certificati da enti di omologazione riconosciuti.



Prodotti riciclabili e processi produttivi a basso impatto.

LA GAMMA VALSIR



SISTEMI SCARICO



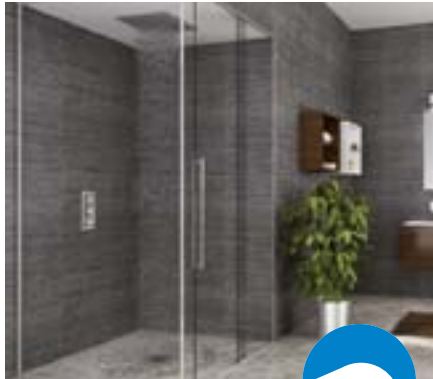
SISTEMI ADDUZIONE



SISTEMI GAS



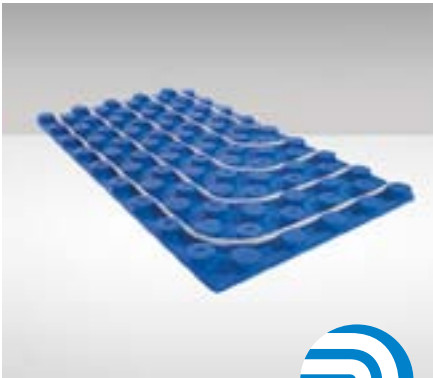
SISTEMI RISCIAQUO



SISTEMI BAGNO



SIFONI



SISTEMI RADIANTI



SISTEMI DRENAGGIO



FORMAZIONE



VALSIR S.p.A.
Località Merlaro, 2
25078 Vestone (BS) - Italy
Tel. +39 0365 877.011
Fax +39 0365 81.268
e-mail: valsir@valsir.it

www.valsir.it



MADE IN ITALY



valsir[®]
QUALITÀ PER L'IDRAULICA