



## actu ► Un contexte mondial sous pression

EN 2025, LES TENSIONS GÉOPOLITIQUES CONTINUENT DE REDESSINER LES ROUTES COMMERCIALES MONDIALES. CONFLITS ARMÉS, SANCTIONS ÉCONOMIQUES, INSTABILITÉ POLITIQUE OU ENCORE RIVALITÉS STRATÉGIQUES ENTRE GRANDES PUISSANCES ONT UN IMPACT DIRECT SUR LES CHAÎNES LOGISTIQUES.

### SOMMAIRE

#### actu

Un contexte mondial sous pression

#### focus

Assurance transport

#### en bref

Les différents types de couverture

#### expéditions

Nos derniers défis

### ZONES SENSIBLES EN 2025

- **Mer Rouge & Canal de Suez** : tensions persistantes affectant le trafic maritime.
- **Europe de l'Est** : instabilité géopolitique impactant le fret routier et ferroviaire.
- **Asie-Pacifique** : rivalités commerciales entre Chine, États-Unis et pays voisins.
- **Afrique de l'Ouest** : instabilité politique et insécurité dans certaines zones portuaires.
- **Canal de Panama & Canal de Suez** : congestion et risques climatiques.

### CONSÉQUENCES SUR LES CHAÎNES LOGISTIQUES

**Allongement des délais** : les détournements de routes augmentent les temps de transit.

**Hausse des coûts** : carburant, droits de douane, assurances, frais de sécurité...

### Risque accru d'interruptions :

Les flux peuvent être brutalement interrompus en cas de sanctions ou de blocages politiques.

**Complexification des expéditions** : changements législatifs / réglementaires, contrôles renforcés...

### COMMENT S'ADAPTER ?

**Diversification des itinéraires** : ne pas dépendre d'un seul corridor logistique.

**Révision des contrats** : inclure des clauses de force majeure et de flexibilité logistique.

**Renforcement des partenariats locaux** : pour mieux anticiper les blocages et trouver des solutions alternatives.

TPI et son réseau d'agents sont là pour vous accompagner !



## en bref ► Les différents types de couverture

### ► L'ASSURANCE AD VALOREM « RISQUES ORDINAIRES »

• **FAP SAUF** : Sont aux risques des assureurs, les avaries et pertes subies par les marchandises uniquement si elles sont consécutives à l'un des événements majeurs suivants : naufrage, échouement, abordage, heurt du navire contre un corps mobile ou flottant, voie d'eau, chute du colis au cours des opérations de manutention, déraillement, renversement ou bris du véhicule terrestre, inondation, raz de marée, éruption, cyclone, incendie, explosion.

• **TOUS RISQUES** : Cette garantie couvre les risques ci-avant plus les avaries et pertes particulières subies par la marchandise pendant le transport : tempête, désarrimage, mouille, salissures, buée de cale, casse, avaries de manutention, vol par effraction, chute à la mer...

### ► EN OPTION : LA GARANTIE « RISQUE DE GUERRE »

La garantie risques de guerre (Waterborne ou Etendue) couvre les marchandises quel que soit le moyen de transport (maritime, terrestre, fluvial, aérien ou multimodal) à l'encontre des risques de Guerre, grève, émeute, mouvement populaire, attentat, terrorisme et piraterie. Il s'agit d'une garantie complémentaire non incluse dans l'assurance « tous risques ».

**TPI vous accompagne dans la gestion de vos risques. Contactez-nous pour de plus amples renseignements !**



## focus ► Assurance transport Pourquoi assurer votre marchandise est important

**LES TRANSITAIRES ET LES TRANSPORTEURS ONT UNE RESPONSABILITÉ LIMITÉE EN CAS DE PERTE OU DOMMAGE EN VERTU DES CONVENTIONS INTERNATIONALES SPÉCIFIQUES À CHAQUE MODE DE TRANSPORT. L'INDEMNISATION CALCULÉE SUR LE POIDS POURRA ÊTRE LARGEMENT INFÉRIEURE À LA VALEUR RÉELLE DE LA MARCHANDISE. LA RESPONSABILITÉ ET LA FAUTE DU TRANSPORTEUR DOIVENT ÊTRE PROUVÉES, LE PROCESSUS DE REMBOURSEMENT PEUT ÊTRE LONG ET CÔUTEUX.**

### LES AVANTAGES

#### ASSUREZ LA VALEUR RÉELLE DE VOS MARCHANDISES

Contrairement à l'assurance par défaut qui calcule l'indemnisation en cas de sinistre sur la base du poids de vos marchandises, l'assurance Ad Valorem offre une indemnisation jusqu'à 110% de la valeur réelle de vos biens, sans application d'une franchise !

#### PROCESSUS DE RÉCLAMATION SIMPLE ET RAPIDE

L'assurance Ad Valorem garantit une indemnisation automatique et rapide, sans nécessiter de procédures administratives complexes.

#### UNE ASSURANCE TOUS RISQUES

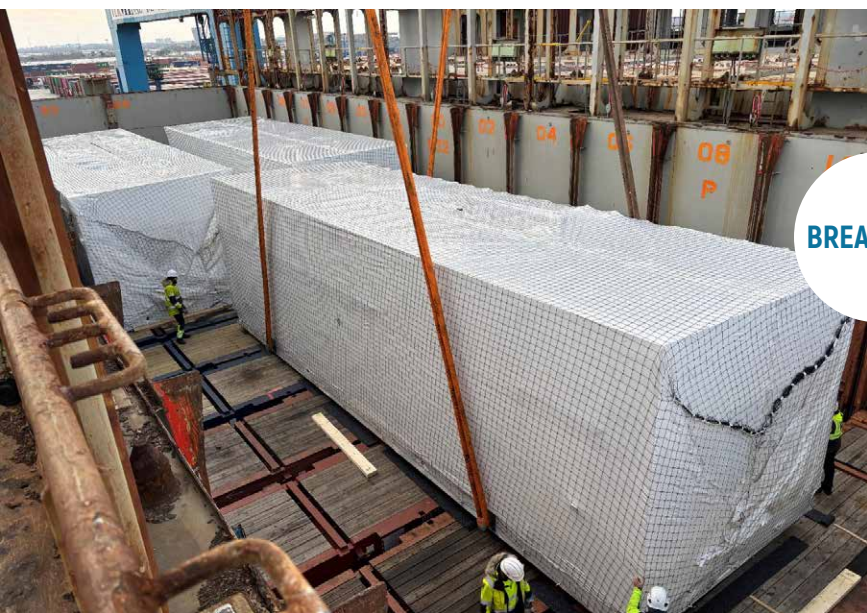
L'assurance Ad Valorem offre une couverture mondiale complète de la collecte à la livraison. L'assurance Ad Valorem offre une indemnisation complète pour tous les modes de transport.

#### UNE PROTECTION EN CAS D'AVARIE COMMUNE

Il y a avarie commune lorsque face à un danger immédiat, un commandant est conduit à sacrifier une partie des marchandises à bord, ou à engager des dépenses exceptionnelles afin de sauver l'ensemble de l'expédition (Exemples incendie, échouement du navire). Toutes les personnes ayant des marchandises sur le navire sont tenues de participer aux dépenses proportionnellement aux valeurs sauvées. Si les marchandises sont assurées, c'est l'assureur qui s'engage financièrement afin que les marchandises puissent être libérées.



# expéditions ► nos derniers défis



**BREAKBULK**

**France ► USA**

## 3 X Renewable Natural Gas Separation Units

Size ► 13.20 x 4.30 x 3.95 m x 3 pcs  
Weight ► 34.12 tons x 3 pcs  
POL ► France  
POD ► USA

**France ► Italie**

## 2 Harnesses

Size ► 12.5 x 2.8 x 2.1 m  
Size ► 10.5 x 3.3 x 2.1 m  
Weight ► 87 tons and 102 tons  
POL ► France  
POD ► Italie

**SEA RIVER  
VESSEL**



**MAFI**

**Belgique ► USA**

## 5 Crates - Heat Exchanger

Size ► 4.62 x 2.99 x 3.16 m x 5 pcs  
Weight ► 40.8 tons x 5 pcs  
POL ► Belgique  
POD ► USA