



# Interieurontwerp

*Inkijkexemplaar*

Verbouwplan  
Interieurboost  
Totaalontwerp



# Jullie Thuis

Een huis wordt pas echt een thuis als het aansluit bij wie je bent en hoe je leeft.

## **Maar wat houdt een interieurontwerp eigenlijk écht in?**

Een goed ontwerp zorgt voor rust, logica en samenhang in je hele woning.

In dit inblikvoorbeeld krijg je een kijkje achter de schermen.  
Je ziet hoe indeling, licht en sfeer samenkomen tot één doordacht geheel.  
En waarom juist dát verschil maakt tussen een huis dat “oké” voelt...  
en een huis dat klopt.

Voel je écht thuis,  
in een huis dat klopt.

Veel inspiratie gewenst!  
Creatieve groet,

Wendy



# Indelingsplan

**Een goed interieur begint bij de indeling.**

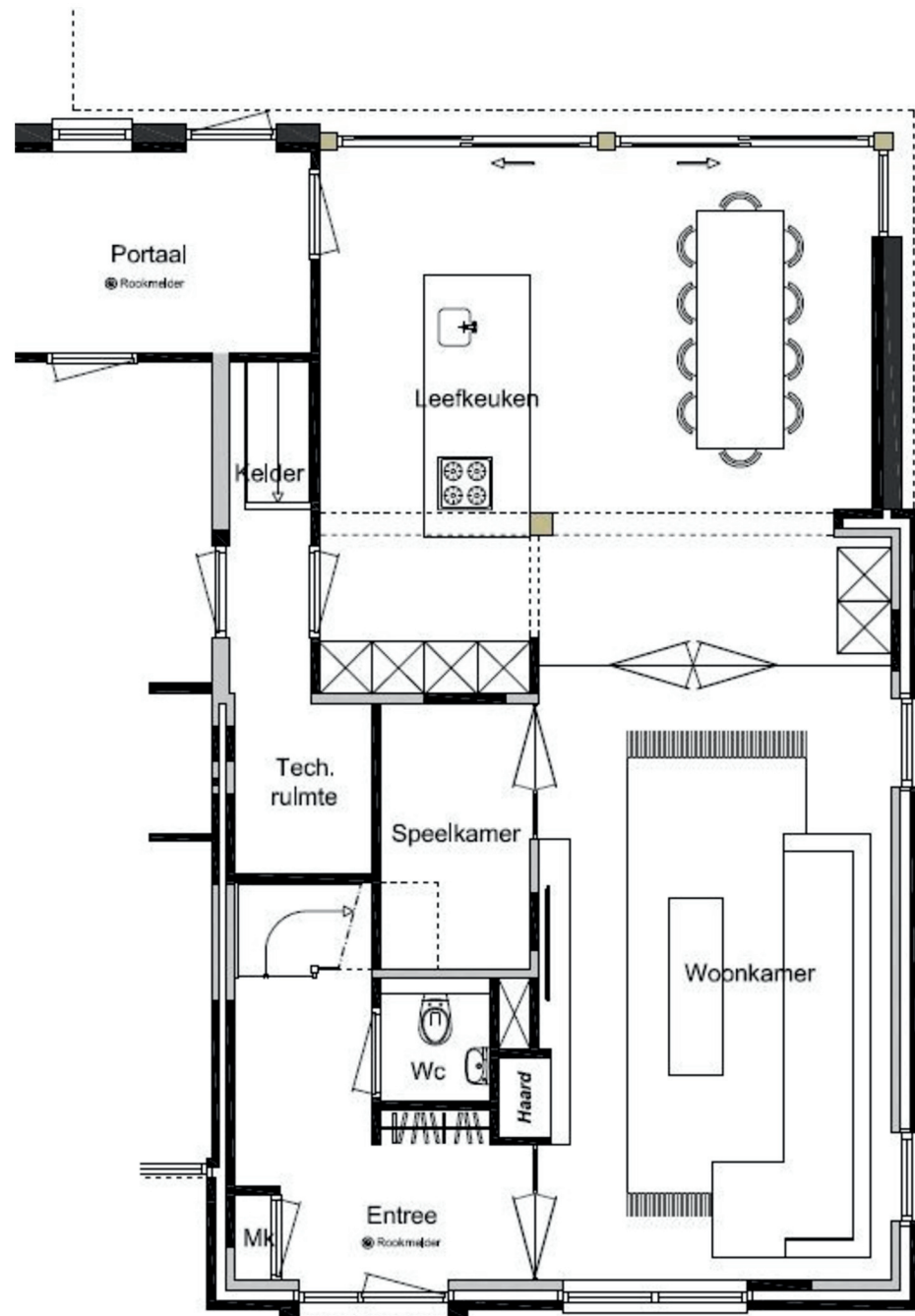
Hoe beweeg je door de ruimte? Waar zit je, waar loop je, waar leef je?

In deze fase kijk ik eerst naar de vaste elementen van de woning.

Denk aan muren (en of ze verplaatst kunnen worden), een eventuele aanbouw en deuropeningen op de juiste plek, maar ook de keukenopstelling en de indeling van de badkamer.

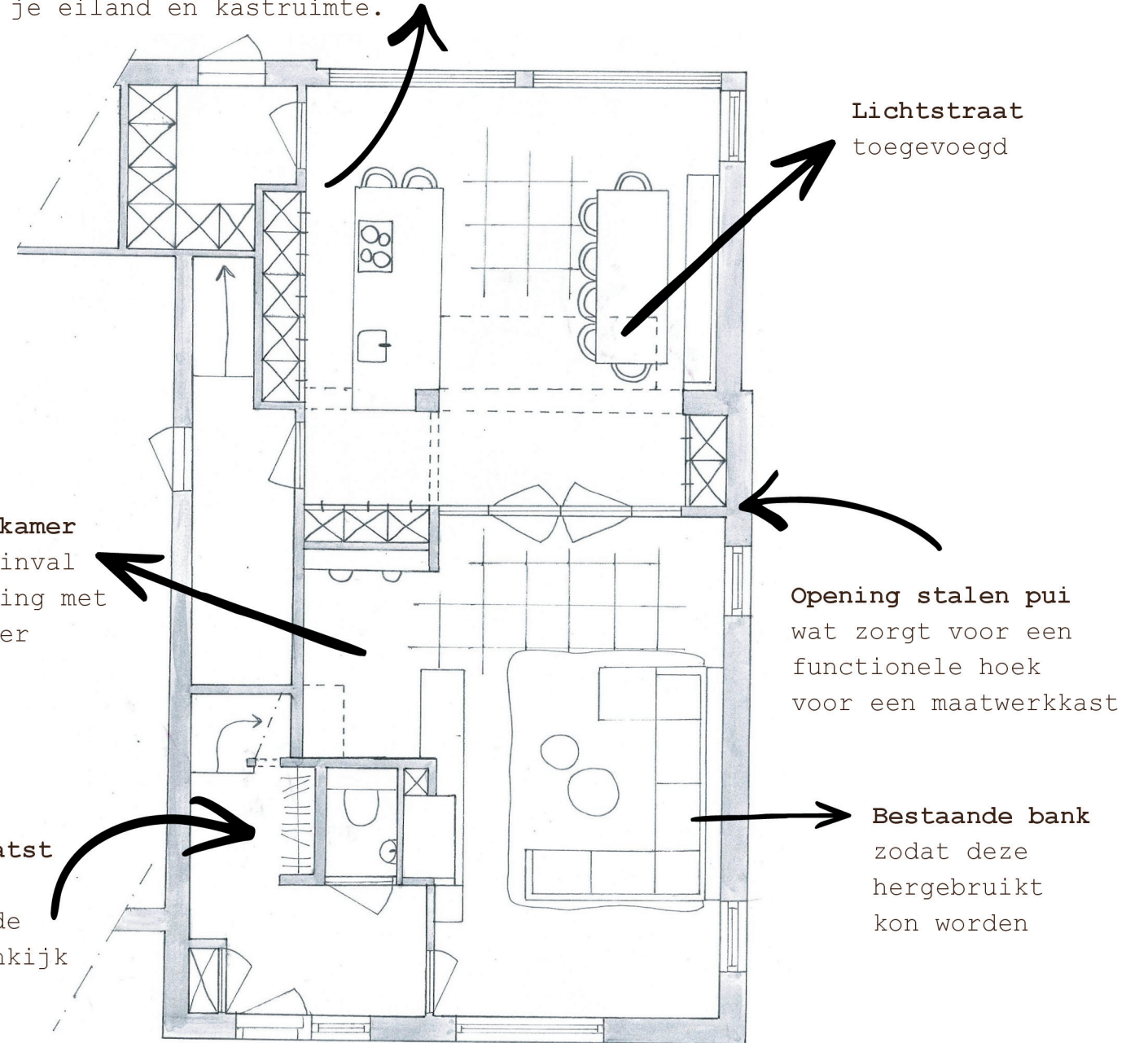
Vervolgens bouw ik de ruimte logisch op, met aandacht voor looplijnen, zichtlijnen en functionele zones. Ook geef ik de meubelindeling globaal aan, zodat verhoudingen, afmetingen en loopruimte direct kloppen. Zo ontstaat er een indeling die niet alleen mooi is, maar vooral prettig werkt in het dagelijks gebruik.

**Het resultaat? Een logische indeling die richting geeft aan de juiste keuzes voor je verbouwing, maar ook je keukenindeling, badkamer en de afmetingen van je meubels.**



*Bestaande situatie*

**Keuken inbouwkasten**  
 voor extra opbergruimte en  
 een beter werkruimte tussen  
 je eiland en kastruimte.



**Open speelkamer**  
 voor lichtinval  
 en verbinding met  
 de woonkamer

**Garderobe verplaatst**  
 wat een rustiger  
 beeld geeft via de  
 voordeur, geen inkijk  
 in een rommelige  
 garderobe

*Nieuwe situatie*

**Lichtstraat**  
 toegevoegd

**Opening stalen pui**  
 wat zorgt voor een  
 functionele hoek  
 voor een maatwerkkast

**Bestaande bank**  
 zodat deze  
 hergebruikt  
 kon worden



# Lichtplan & Schakelplan

**Dit maakt of breekt je interieur.**

Een mooie ruimte kan alsnog ongezellig aanvoelen door verkeerd licht.

Te fel, te koud of simpelweg niet op de juiste plek.

Vaak wordt er gedacht: “doe maar wat spotjes rondom”.

Maar zonder plan zorgt dat juist voor vlak en onrustig licht.

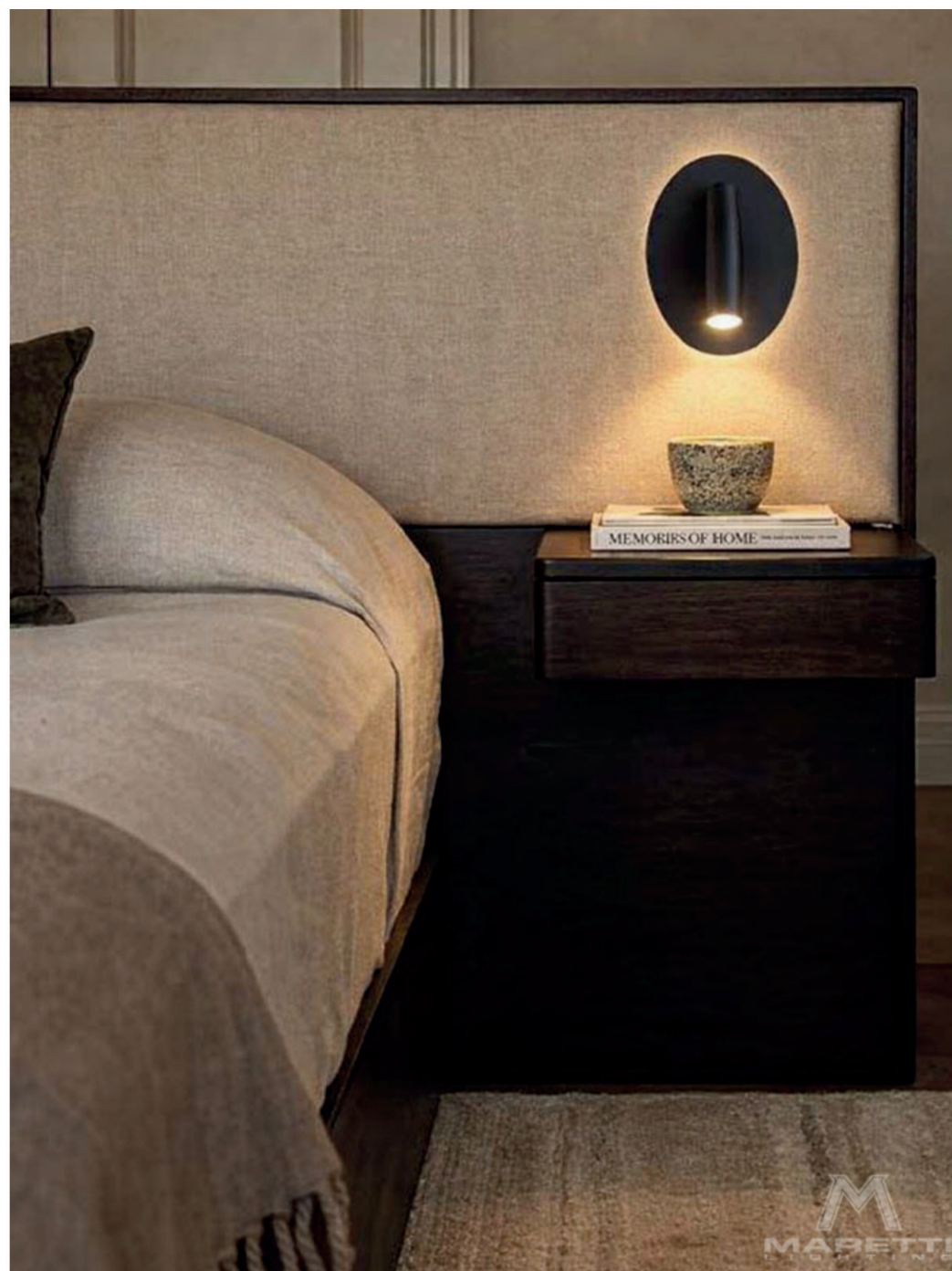
Met een goed lichtplan voorkom je dat.

Per ruimte kijk ik naar functie, sfeer en de juiste lichtsterkte.

Op basis daarvan bepaal ik de plek en hoeveelheid lichtpunten, inclusief een technische onderbouwing.

Zo ontstaat een gebalanceerd geheel van basis-, sfeer- en accentverlichting.

**Het resultaat? Sfeervol licht én verlichting waar je echt iets aan hebt en een installateur die weet waar alle leidingen gelegd moeten worden.**





A Plafondlamp  
Radiant



B Wandlamp  
Shield



C Ledstrip



D Inbouwspot  
Liz



E Opbouwspot  
Evie 0



F Wandlamp  
Notte



G Hanglamp  
Ticino



H Hanglamp  
Venetian

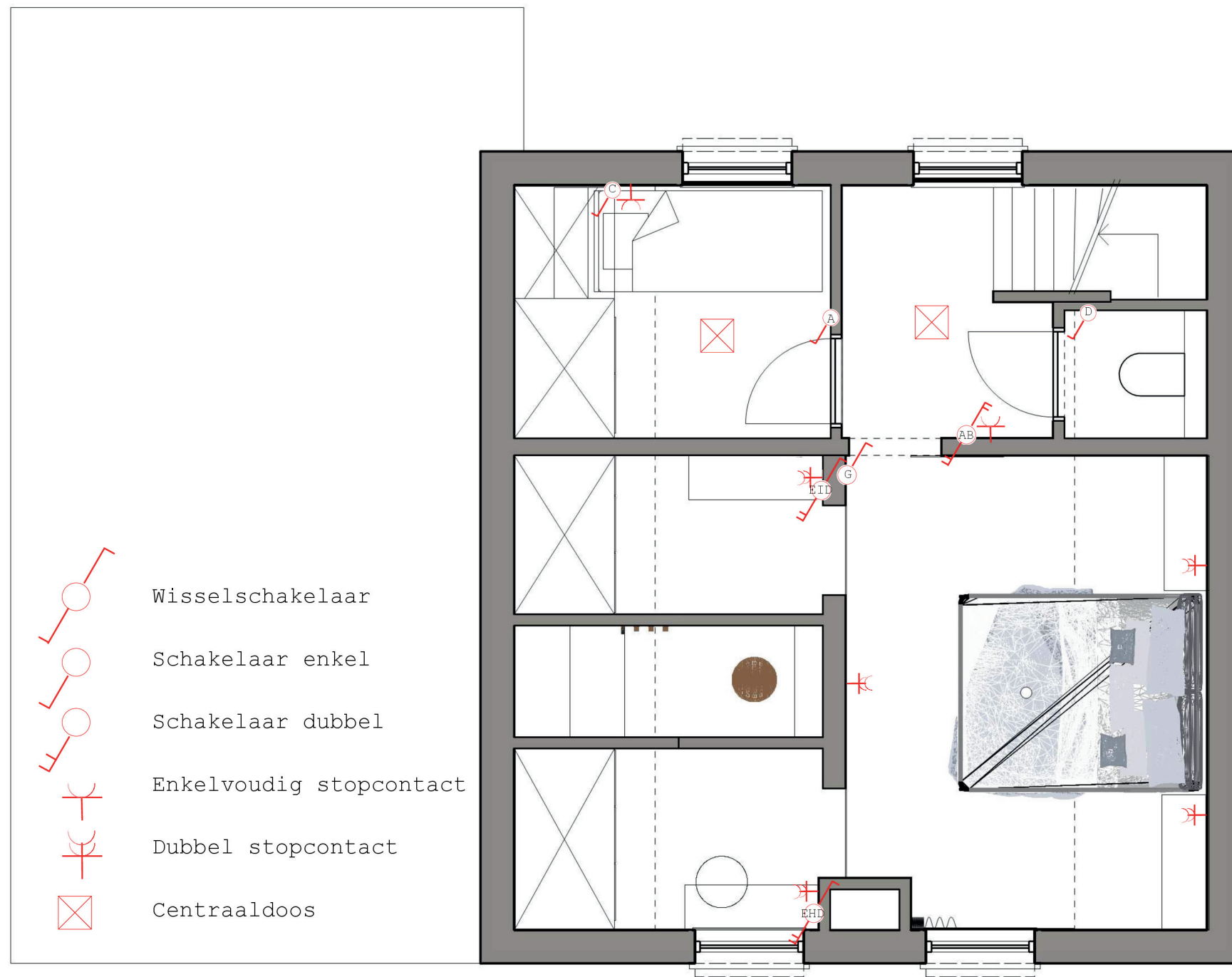


I Wandlamp  
Tribe



Legenda:

- ⊗ Plafondlamp
- ⊗| Wandlamp
- ⊗ Inbouwspot
- ⊗→ Inbouwspot gericht
- Ledstrip



# Moodboard & Kleurenpalet

**Als de basis klopt, brengen we sfeer aan.**

Inspiratie is er genoeg, maar hoe maak je daar één geheel van?

De inspiratiebeelden die jij aanlevert, bundel ik in een moodboard en kleurenpalet.

Hierin komen kleuren, materialen en sfeer samen.

Dit zorgt voor een duidelijke richting, zodat alles straks perfect op elkaar aansluit.

**Het resultaat? Een samenhangend geheel dat rust en richting geeft.**



*Getoonde beelden zijn ter inspiratie; het uiteindelijke ontwerp kan hiervan afwijken.*

Koffie/wijncorner



Een chique  
print



Sfeerhaard



Robuust  
hout

*Getoonde beelden zijn ter inspiratie; het uiteindelijke ontwerp kan hiervan afwijken.*



Lab Paint | Fez No.288

Lab Paint | Oriental Ecreu No.434

Lab Paint | Moss No.41

Lab Paint | Army Green No.211

*Kleuren op dit palet dienen ter inspiratie; de bijgeleverde kleurstalen weerspiegelen de werkelijke kleuren en materialen die verder in het project worden toegepast.*

# Kleur- & Materiaalplan

## **Van sfeer naar concrete keuzes**

In deze fase vertalen we de gekozen sfeer naar praktische toepassingen per ruimte.

Welke kleuren en materialen komen waar terug?

Per ruimte werk ik dit uit, met aandacht voor onder andere vloeren, wandafwerking, behang en overige materialen.

Alles wordt op elkaar afgestemd, zodat er één samenhangend geheel ontstaat.

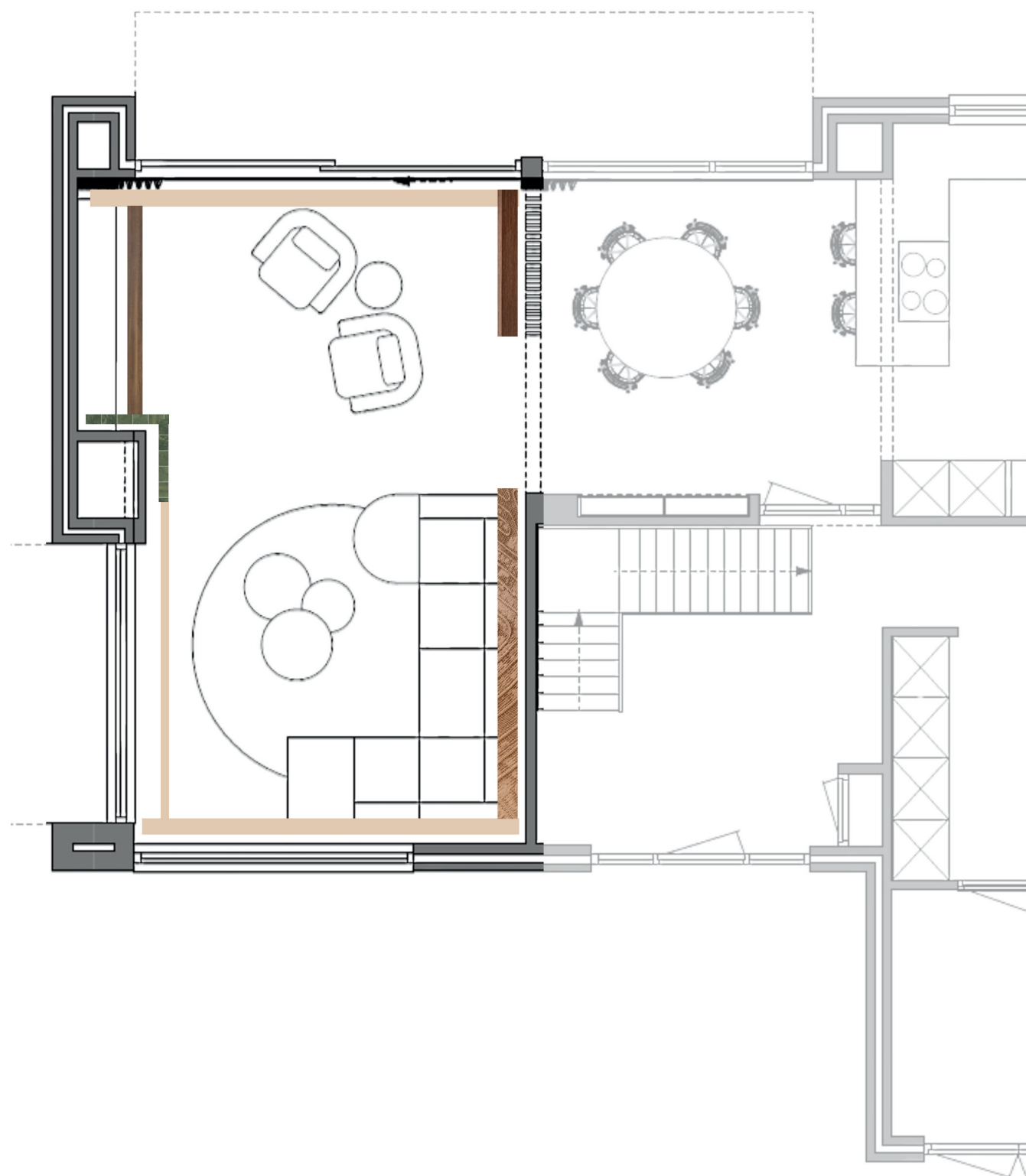
Zo weet je precies wat je waar toepast en voorkom je losse keuzes die niet bij elkaar passen.

**Het resultaat? Duidelijk overzicht, zodat je gericht aan de slag kunt**

(of je nu zelf uitvoert of het uitbesteedt).



*Kleuren op dit palet dienen ter inspiratie; de bijgeleverde kleurstalen weerspiegelen de werkelijke kleuren en materialen die verder in het project worden toegepast.*



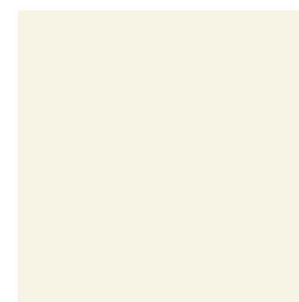
A



**Wanden**

Saint-Tropez  
No. 460  
Afwerking: Mat

B



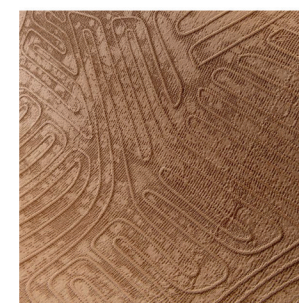
**Plafond**

Ral 9016  
Afwerking: Mat

**Plinten &  
Kozijnen**

Ral 9010  
Afwerking:  
Zijdeglans

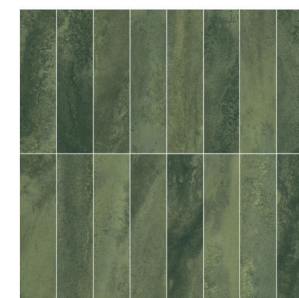
C



**Behang zithoek**

Arte Textura  
Ignis Tamba  
60727A Clay

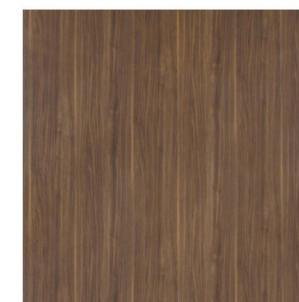
D



**Tegels haard**

Boutique Verde  
Oro Glans

E



**TV-kast**

Unilin 0H251/  
W06  
Lorenzo Walnut  
Medium Brown

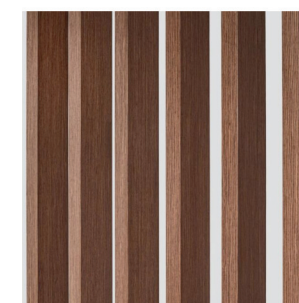
F



**PVC vloer**

Therdex  
Classic Serie  
15125

G



**Roomdivider**

Acudeco  
Walnut

*Kleuren op dit palet dienen ter inspiratie; de bijgeleverde kleurstenen weerspiegelen de werkelijke kleuren en materialen die verder in het project worden toegepast.*

# Meubelplan & Raambekleding

**Waar de meubels komen te staan, is bepaald in de indeling.**

In het meubelplan maak ik de vertaalslag naar de juiste meubels.

Welke meubels passen bij de ruimte, de sfeer en het gebruik?

Ook de raambekleding neem ik hierin mee.

Ik kijk naar verhoudingen, comfort en stijl.

Bestaande meubels neem ik waar mogelijk mee en combineer ik met nieuwe items.

Alles stem ik zorgvuldig op elkaar af, zodat het één geheel vormt.

**Het resultaat? Je weet precies welke meubels & raambekleding je waar kunt shoppen, zonder twijfel.**

# Meubelplan



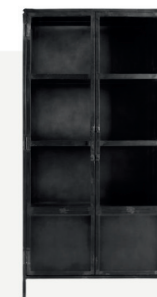
Eettafel

Table du Sud;  
Deens ovale notenhouten  
eettafel Pomm



Eetkamerstoel

Kick; Draaistoel Aron  
PMP; Eetkamerstoel Jolly



Vitrinekast

Pronto;  
Carpino metaal glas



Tv-meubel

Table du Sud;  
Notenhouten tv-meubel Pau  
met Bjorn-poot



Zitbank

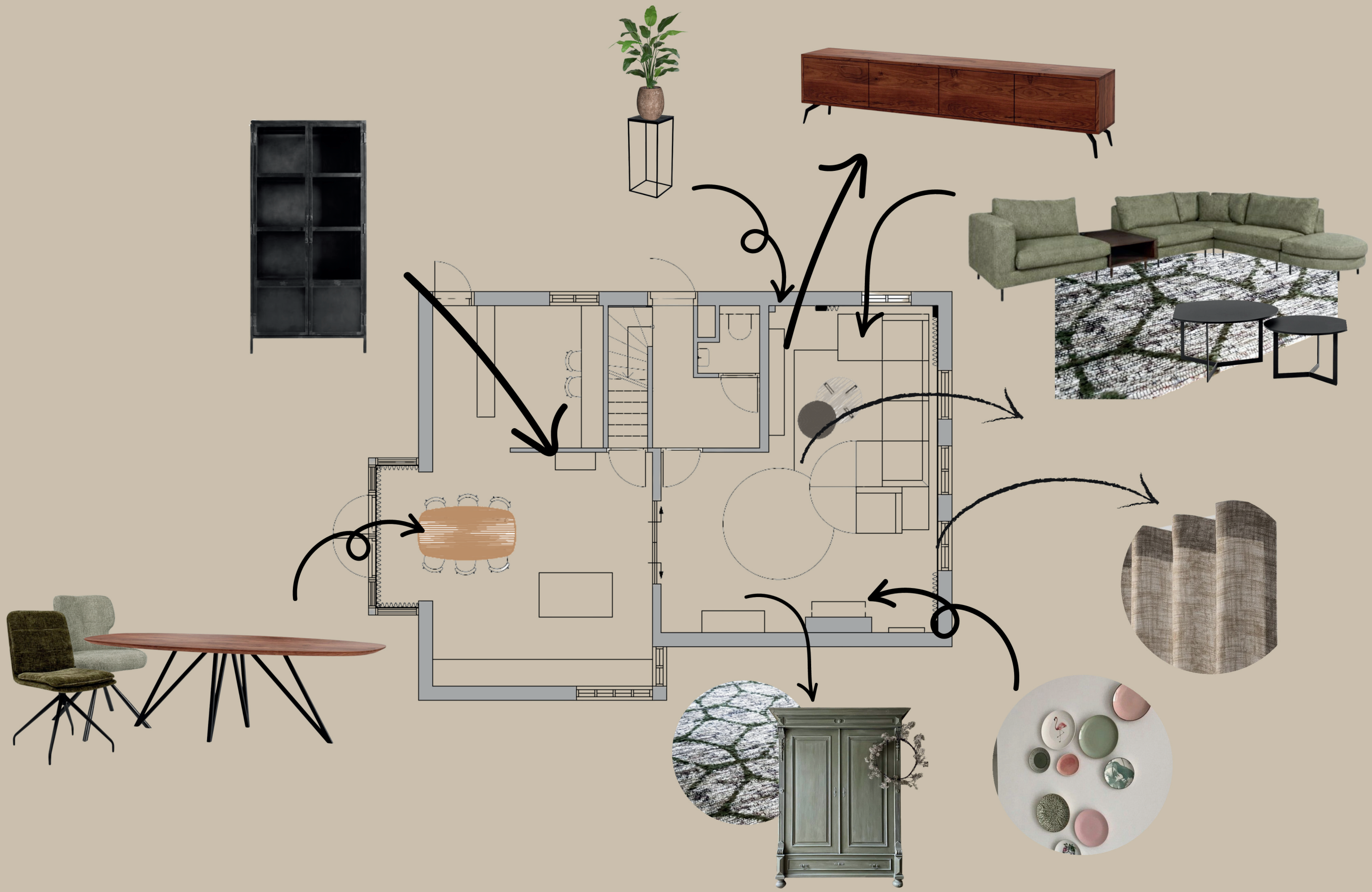
PMP Furniture;  
zitbank Scooby.



Salontafels

Table du Sud;  
Salontafelset Febe

*Prijzen en beschikbaarheid zijn indicatief. Offertes worden waar mogelijk via de ontwerper verstrekt.*



*Prijzen en beschikbaarheid zijn indicatief. Offertes worden waar mogelijk via de ontwerper verstrekt.*

# Maatwerkmeubels

**Optimaal benutten van je ruimte.**

Soms vraagt een ruimte om een oplossing die je niet standaard kunt kopen.

Met maatwerkmeubels haal je het maximale uit de beschikbare ruimte.

Ik ontwerp meubels die perfect aansluiten op de indeling, de stijl en het gebruik van de woning.

Denk aan wandmeubels, een garderobe, speelhoek, keuken- of badkamermeubels,  
of een maatwerkoplossing rondom bijvoorbeeld een tv of werkplek.

Zo creëer je niet alleen extra opbergruimte, maar ook rust in huis  
geen rondslingerende spullen meer en alles een vaste plek.

**Het resultaat? Slim benutte ruimte en een uniek statement dat perfect past in jouw interieur.**

# Maatwerkmeubel

Maatwerkkasten woonkamer

**Kastenwand met inbouwhaard**  
Minnesota Oak Chocolat,  
Unilin

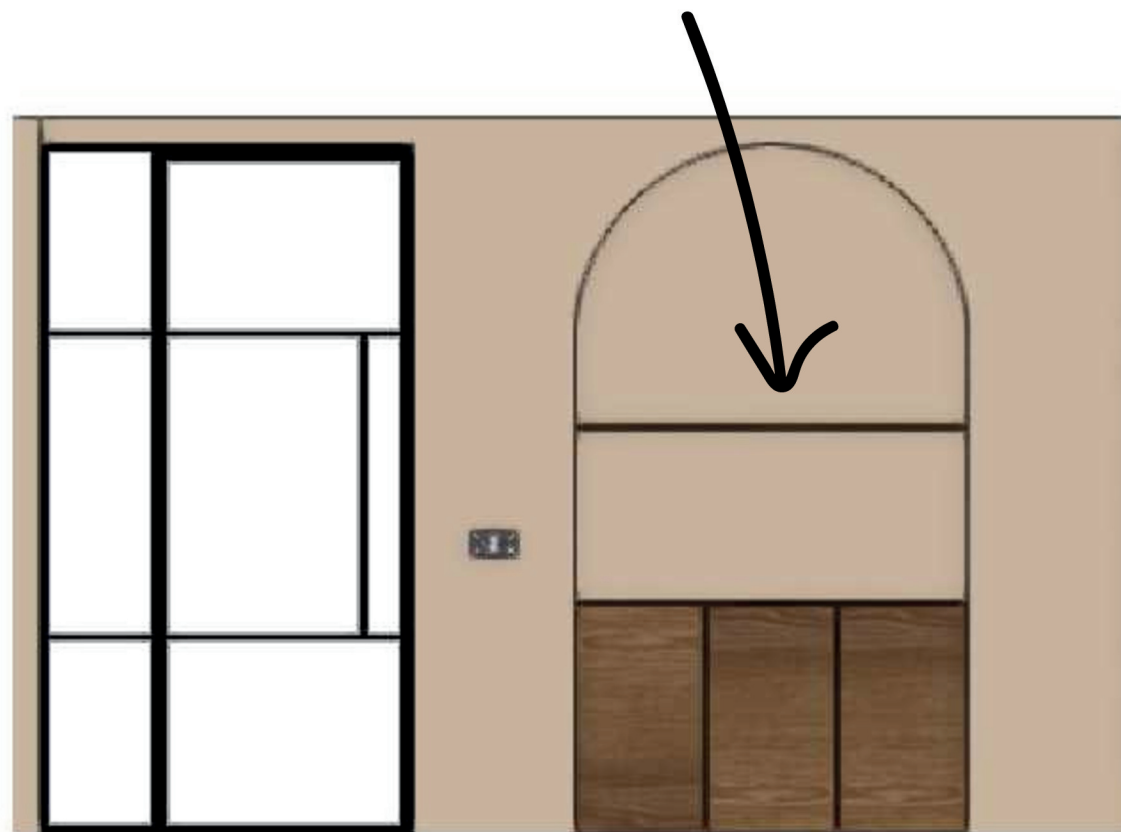


**Tv-meubel**  
Dark Ecrú,  
Unilin

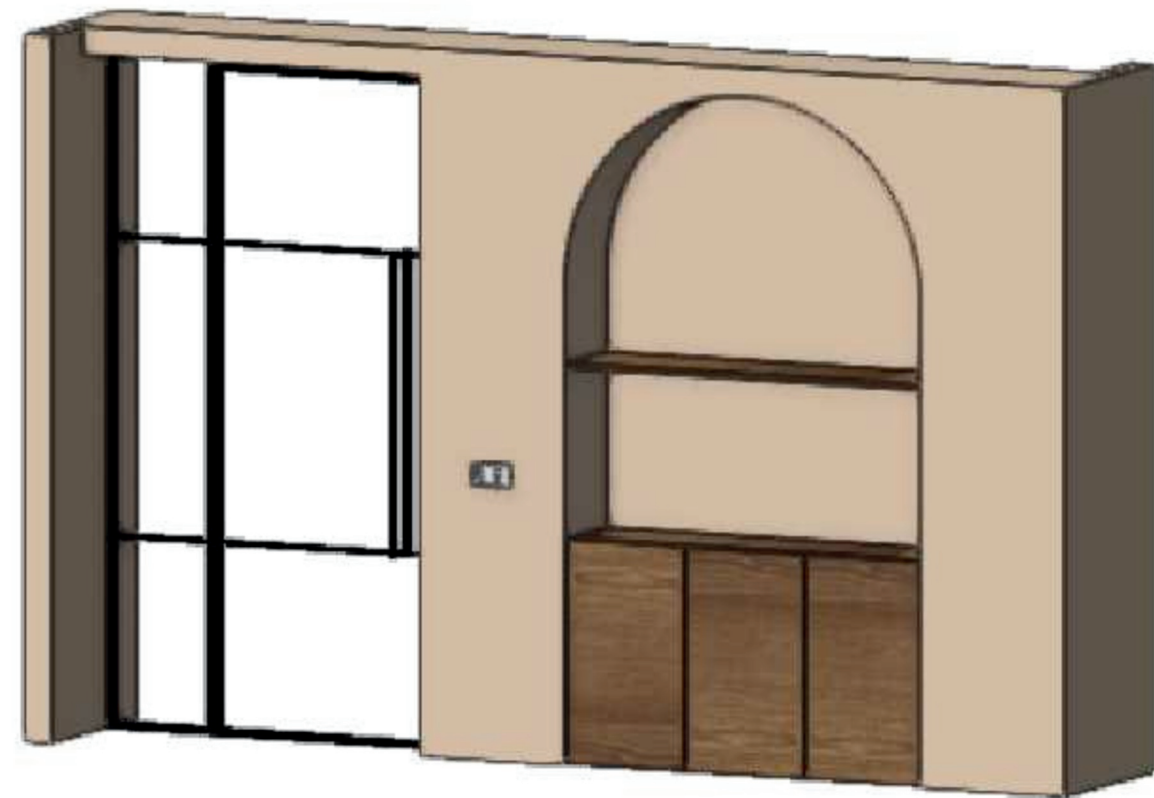


*Meubelmaatwerk dient ter inspiratie. Definitieve maatvoering en offerte kunnen op aanvraag worden opgesteld; uitwerking valt onder meerwerk.*

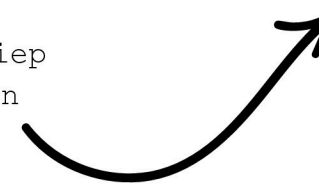
Plank met led  
voor sfeer



Stalen kozijn, vast  
stuk + deur  
binnendraaiend



Kast 300mm diep  
met 3 deuren



*Meubelmaatwerk dient ter inspiratie. Definitieve maatvoering en offerte kunnen op aanvraag worden opgesteld; uitwerking valt onder meerwerk.*

# 3D visualisatie

## **Het ontwerp tot leven.**

In de 3D visualisaties komt alles samen.

Hier zie je hoe de indeling, het licht, de materialen en de meubels één geheel vormen.

Het ontwerp wordt zichtbaar en voelbaar,  
zodat je een realistisch beeld krijgt van hoe jouw woning eruit kan zien.

Dit helpt om keuzes met vertrouwen te maken,  
nog vóóordat er iets is uitgevoerd.

**Het resultaat? Een duidelijk en compleet beeld van jouw toekomstige interieur.**



Totaalontwerp | 3D beelden



De Nieuwe Stede | Interieurontwerp



Klaar om  
van jouw huis  
een kloppend

*Thuis*  
te maken?

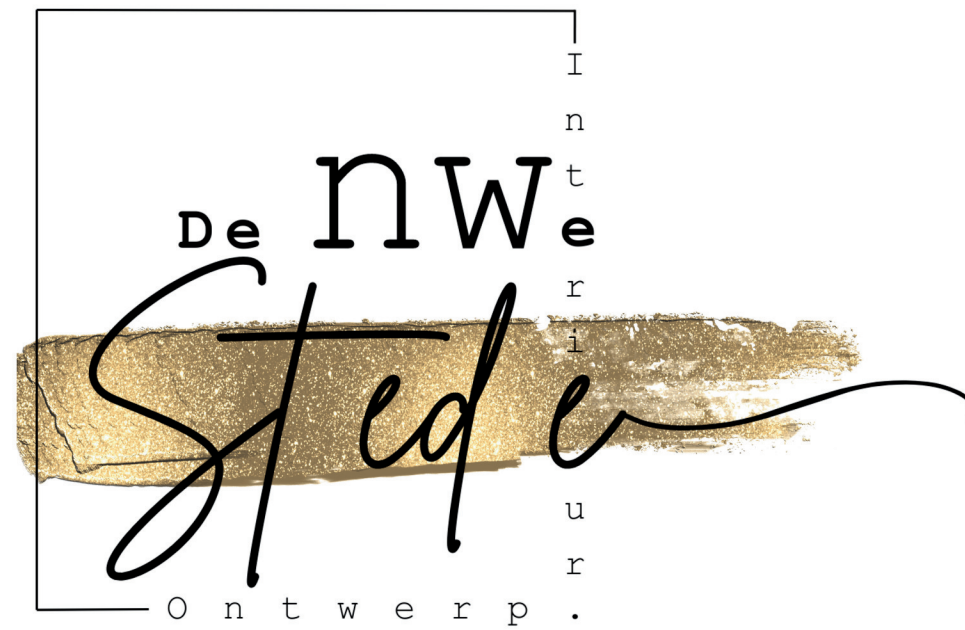
Laten we kennismaken.

Samen kijken we naar wat jouw woning nodig heeft om écht te kloppen.

Creatieve groet,

*Wendy*





De Nieuwe Stede Interieurontwerp

Wendy van Gastel-Antens



+31 (0) 6 27 28 69 52



[www.nieuwestede.nl](http://www.nieuwestede.nl)

[info@nieuwestede.nl](mailto:info@nieuwestede.nl)

[/nieuwestede.nl](https://www.instagram.com/nieuwestede.nl)

„Voel je echt thuis, in een interieur dat klopt”