

# DELIA FERRO *SRL*



COSTRUZIONI METALMECCANICHE • GABBIE METALLICHE  
FERRO SAGOMATO • MICROPALI E ACCESSORI  
• COSTRUZIONI E RIPARAZIONI ACCESSORI PER TRIVELLE •

Sede legale: Via G. Dolce, 42 - 93010 DELIA (CL)  
Uff. e stab.: C.da Deliella - 93010 DELIA (CL)

Tel. 0934 560105 - Cell. 333 7275669 - 393 9359489  
e-mail: lodisnc@virgilio.it      PEC: deliaferrosrl@pec.it

[www.deliaferro.it](http://www.deliaferro.it)

## L'AZIENDA

La società **Delia Ferro s.r.l.**, azienda metallurgica che svolge attività di trasformazione di elementi base di acciaio impiegabili in opere di cemento armato, si trova a Delia su un'area di oltre 20.000 mq.



Si impone da subito come **azienda leader specializzata** nel mercato della commercializzazione di gabbie metalliche e tubi per l'**armatura di micropali** con materiali provenienti originariamente dalle più qualificate acciaierie d'Europa.



L'azienda, in continua espansione ha visto potenziare negli anni i suoi impianti, rendendoli completamente automatizzati ed altamente produttivi. Grazie a questo ed allo staff esperto e qualificato, la *Delia Ferro srl* occupa, oggi, una collocazione di primo piano nel settore metallurgico.



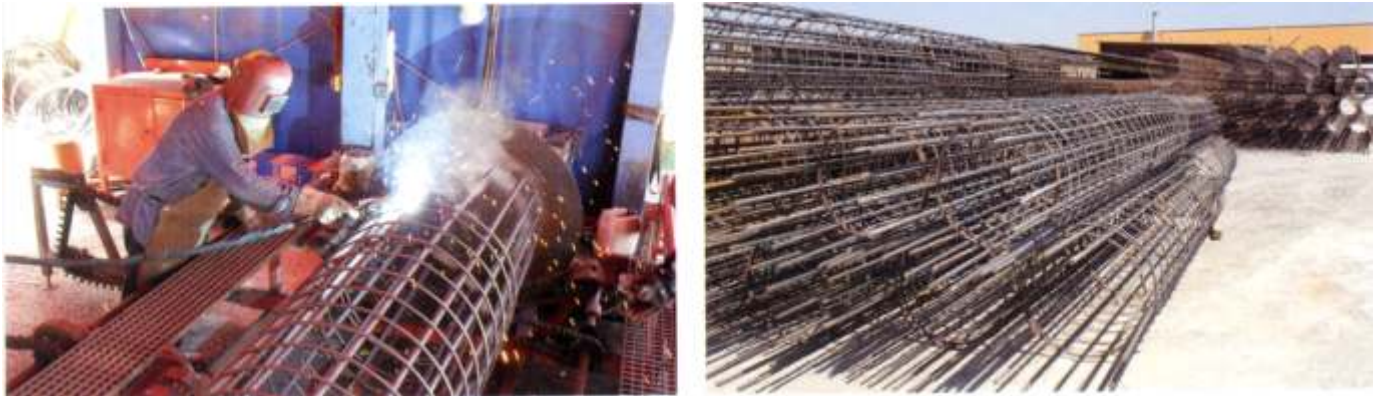


## Gabbie Metalliche e Diaframmi

Prodotto altamente tecnologico, le gabbie realizzate dalla **Delia Ferro srl** sono perfettamente cilindriche, con i ferri paralleli ed il passo delle spire sempre costante.

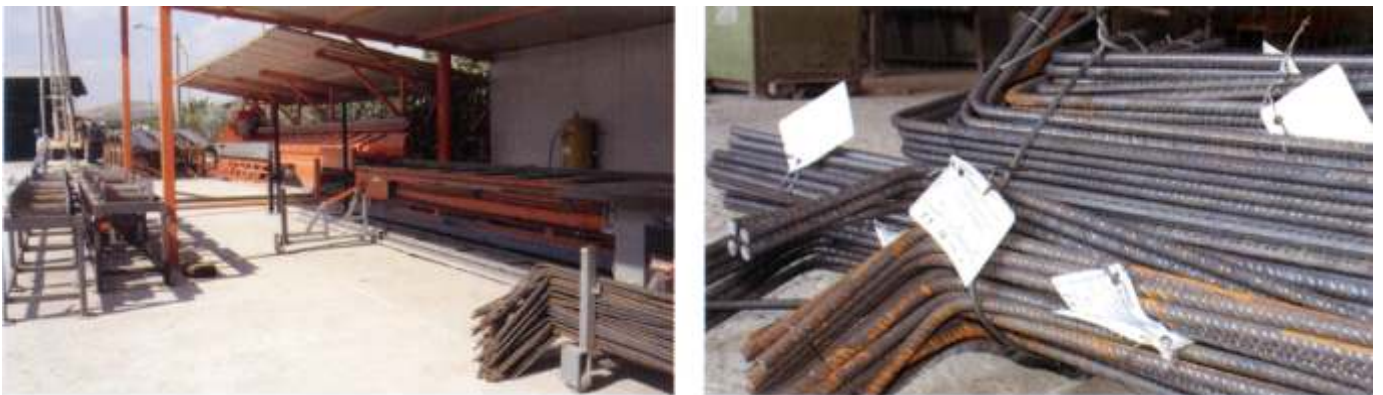
La loro realizzazione segue un meticoloso lavoro di studio degli esecutivi di progetto operato dall'ufficio tecnico dell'azienda.

Questo esempio di precisione e qualità ha reso le gabbie metalliche il prodotto di spicco.



## Presagomato e Lamiera

Il reparto produzione della **Delia Ferro srl**, è organizzata con criteri di massima funzionalità, ed oggi, vanta una dotazione di: segatrice, troncatrici, piegatrici, cesoie, foratrici multiple, calandre per lamiera ad alto spessore e calandre per travi, saldatrici e saldatrici robotizzate torni a controllo numerico, pantografo per ossitaglio e tre impianti di sagomatura capaci di far fronte a qualsiasi richiesta del cliente, in tempi brevi e assicurando la massima qualità dei prodotti.





# GABBIE METALLICHE PER PALI

Le diversificate esigenze di mercato e una consolidata esperienza, consentono di offrire alla clientela un valido servizio di consulenza, orientato all'ottimizzazione di tutti gli aspetti relativi alla tematica della palificazione.

L'ampia disponibilità e gli impianti funzionali consentono a *Delia Ferro s.r.l.* una collocazione di primo piano nell'ambito della realizzazione di gabbie metalliche per pali.

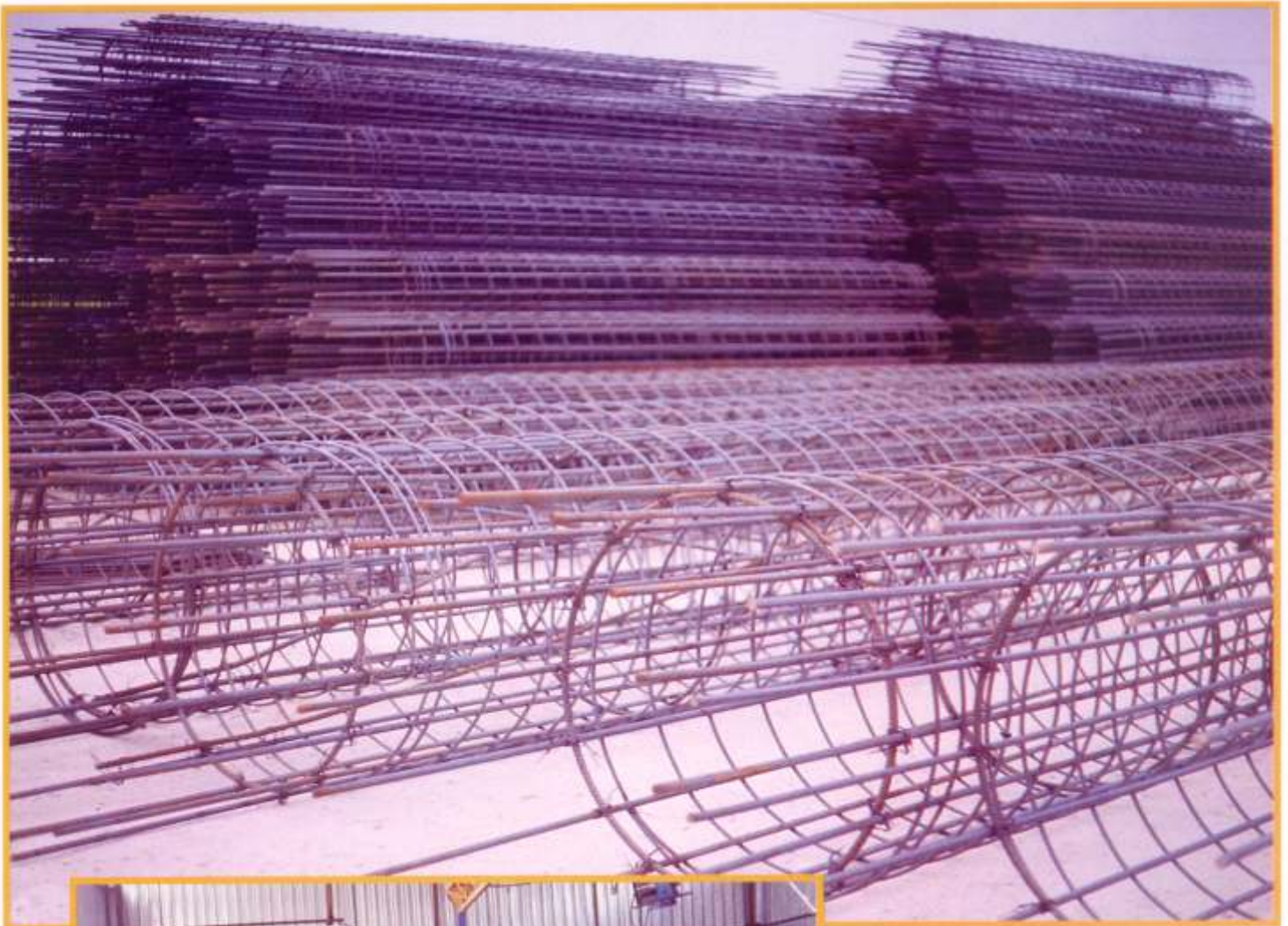
Mediante notevoli investimenti produttivi, sono stati potenziati gli impianti, rendendoli così completamente automatizzati ed altamente produttivi.

La qualità delle gabbie ottenute è eccezionale: esse sono perfettamente cilindriche, i ferri sono paralleli e il passo delle spire è costante.

Esse vengono realizzate con tondo nervato in acciaio di qualità B450C, nei diametri tra 400 e 1600 e per una lunghezza che varia da mt. 3 a mt. 12.







### DATI TECNICI DELLE GABBIE:

lunghezza mi. 3—6— 9 —12

Diametro da  $\varnothing$  400 a 1600 mm

Spessore e numelo dei tondini a richiesta del cliente.

È possibile rinforzare la gabbia infittendo le spire nelle posizioni desiderate: il passo è scelto da 0 a 300 mm.



# TUBI PER PALLE POZZI

La ricorrente necessità di realizzare — nei cantieri — casserature di ampio raggio con camicie a perdere, ha portato Delia Ferro srl ad inserirsi con successo nel settore dei grandi pali attraverso la realizzazione di tubi calandrati.

Mediante notevoli investimenti produttivi, sono stati potenziati gli impianti di calandratura e di saldatura, con logiche di funzionamento a controllo numerico ed operatività completamente automatizzata.

L'assortita disponibilità a magazzino di coils a caldo, coils zincati e lamiere da treno consente — unitamente alle avanzate tecnologie di lavorazione — la rapida esecuzione di tubi calandrati nei diametri da 250 a 2500 mm e negli spessori da 3 a 38 mm, sottoposti successivamente a procedimento di saldatura a tenuta. Il controllo qualità - su richiesta del Cliente - viene effettuato mediante apparecchiature a polveri magnetiche, ad ultrasuoni oppure con metodologia radiografica.

Possibilità di lavorazioni complementari secondo le specifiche del committente, quali foratura per movimentazione o finestratura per fuoriuscita del calcestruzzo, scarpette ed anelli di rinforzo.

Per l'esecuzione della fase di perforazione, sono inoltre disponibili tubi calandrati per manovra, realizzati con lamiere speciali in vari Spessori (da 10 a 35 mm).

Il trattamento conservativo (opzionale) prevede l'applicazione di vernici bituminose o rivestimenti a base catramosa.

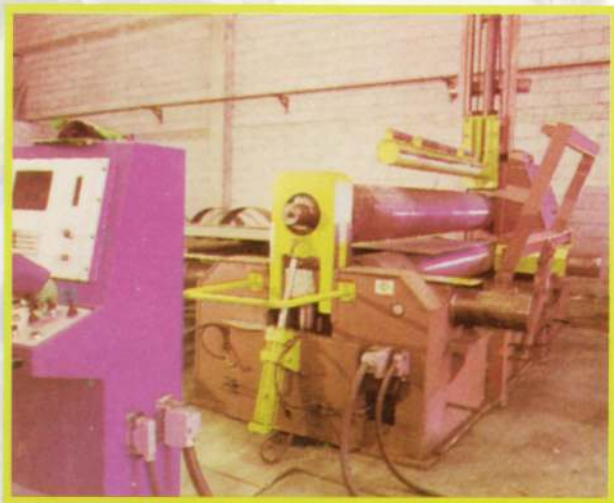
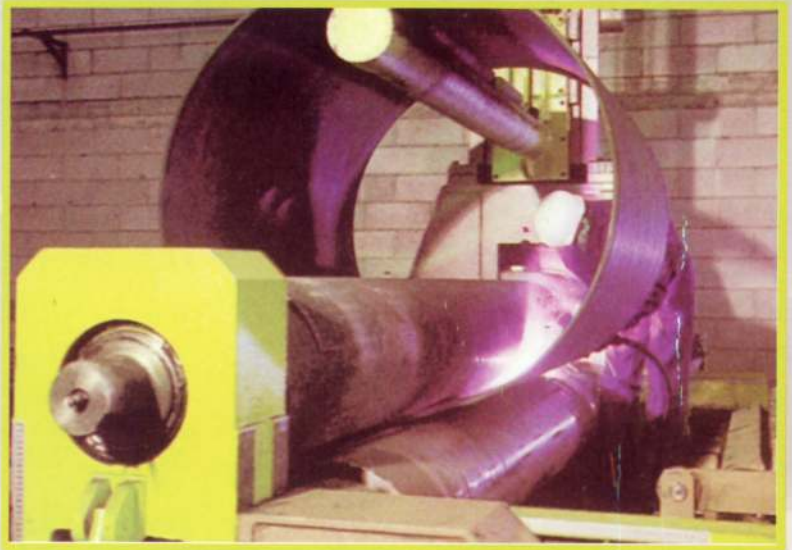




### Gamma qualitativa

### Lamiere impiegate

Fe 360 B (ST 37,2)  
Fe 430 B (ST 44,2)  
Fe 510 C (ST 52,3)



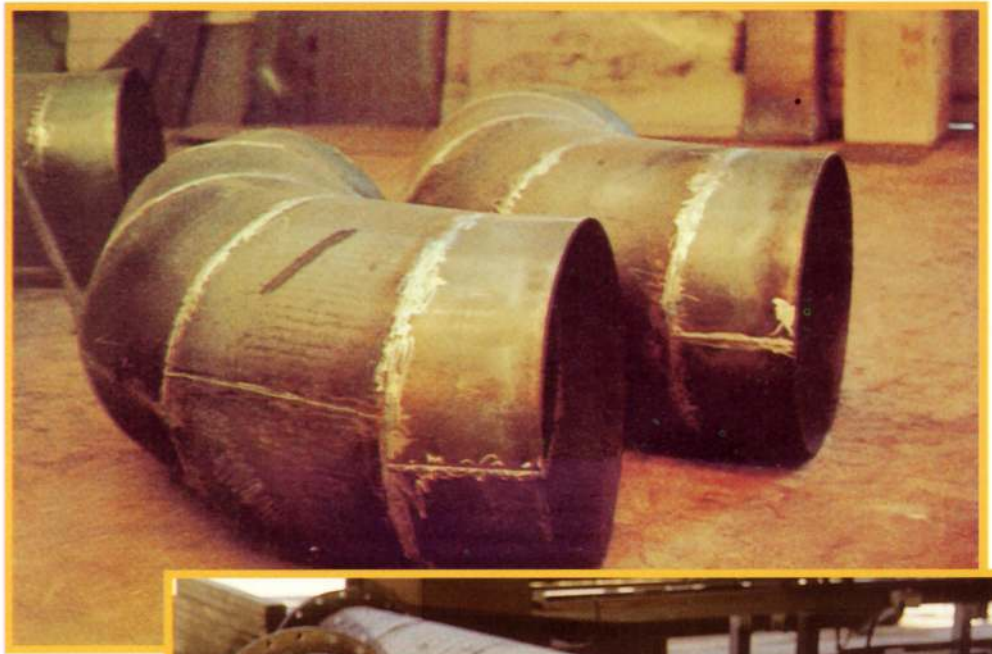
### Gamma dimensionale tubi per grossi pali

Spessore lamiera	Diametro minimo	Diametro massimo
2 + 25 mm	250 mm	2500 mm





# CARPENTERIA



La consolidata esperienza di Delia Ferro srl nell'esecuzione di strutture metalliche consente — e qualifica — la realizzazione di una completa ed assortita gamma di prodotti per l'ingegneria civile ed industriale.

Il reparto produzione, organizzato con criteri di massima funzionalità, è stato progressivamente attrezzato con impianti ad elevato contenuto tecnologico.

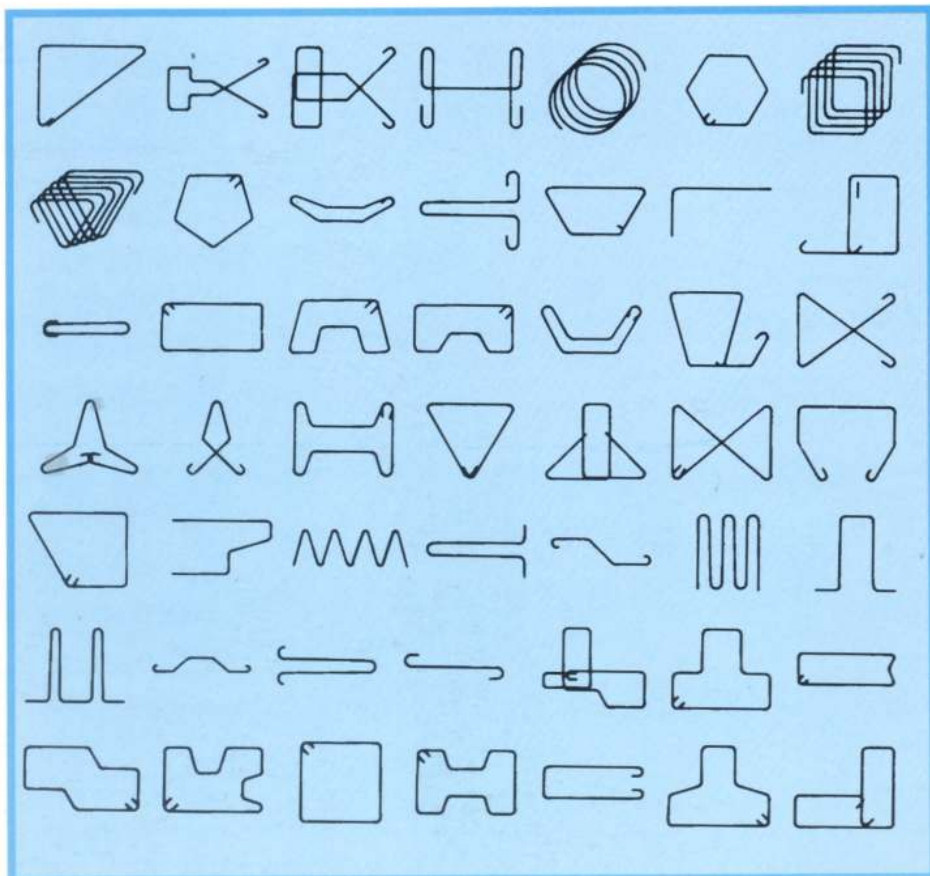
Con la dotazione di segatrici, troncatrici, piegatrici, cesoie, foratrici multiple, calandre per lamiera ad alto spessore e calandre per travi (fino a 220 mm), saldatrici anche robotizzate, torni a controllo numerico e pantografo per ossitaglio (fino a 300 mm), si è resa possibile una efficace e rapida risposta a qualsiasi richiesta della clientela.

Questa potenzialità assume una ancor maggiore importanza se riferita alle particolari e sempre nuove esigenze cantieristiche, caratterizzate da difficoltà da superare in tempi brevi attraverso l'ausilio di strutture in acciaio che talvolta esulano dalle disponibilità di articoli reperibili sul mercato e prodotti in serie.



Le nostre macchine producono una grande quantità di staffe per carpenteria assolutamente precise (circa 1000 ora).

Ecco alcuni esempi di staffe e sagome programmate nel computer.



# FERRO SAGOMATO



# TUBI IN ACCIAIO PER MICROPALI

La Società  
**DELIA FERRO** srl

si propone come azienda leader, specializzata specificamente nella commercializzazione di tubi per l'armatura di micropali utilizzando materiali di recupero in acciaio J55 - N 80 - P 110, in ottemperanza ai capitoli di appalto. I materiali provengono all'origine dalle più qualificate acciaierie d'Europa.

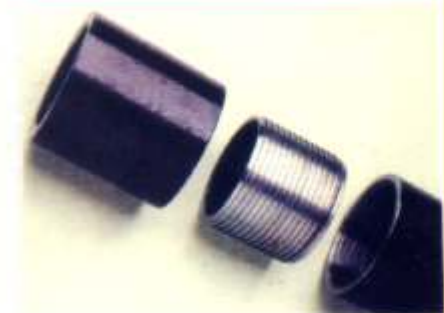
La trasformazione dei tubi passa attraverso un esame selettivo dei materiali. Il prodotto finito è completo di filetti, valvole manchette o a scomparsa, manicotti filettati o saldati, nippoli interni filettati o saldati. All'uopo, possono essere realizzati altri tipi di lavorazione e le committenze rese in cantiere pronte per la messa in opera.



Maschio e femmina



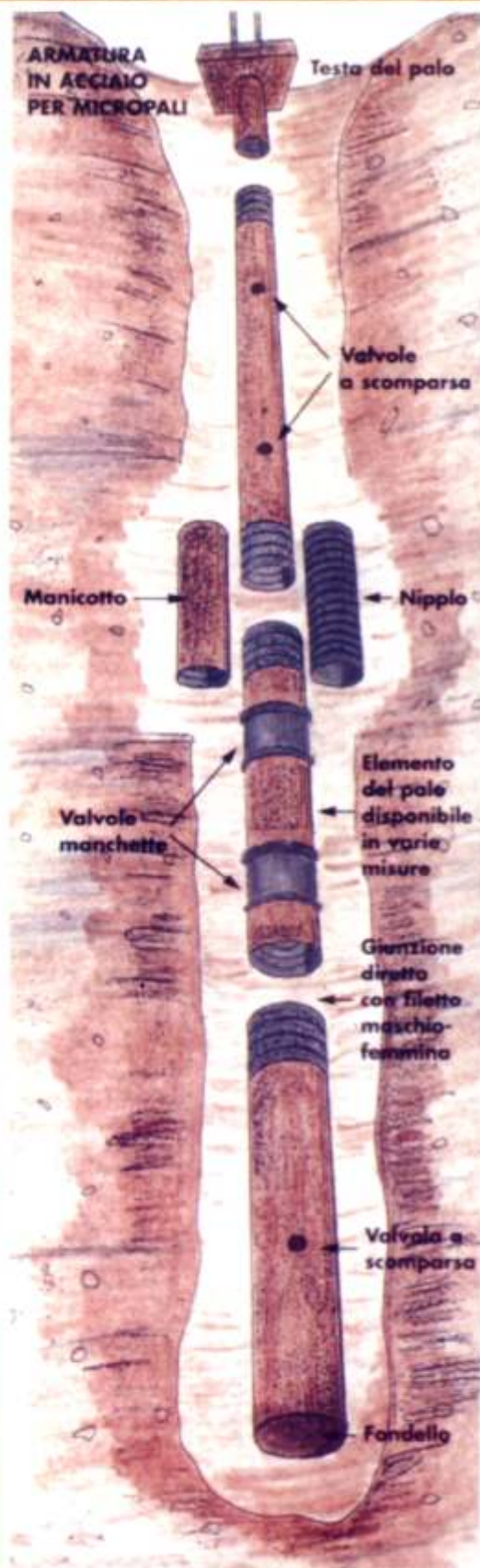
Maschio, manicotto, maschio



Femmina, nippolo, femmina.



Valvole manchette





La **DELIA FERRO** SRL

è anche dotata di torni a controllo  
numerico ad alta precisione







Valvole a scomparsa



Filetti maschio/femmina e valvole a scomparsa

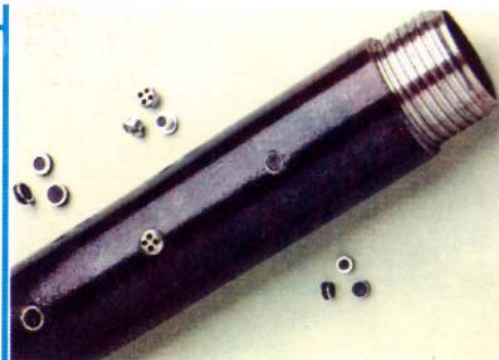
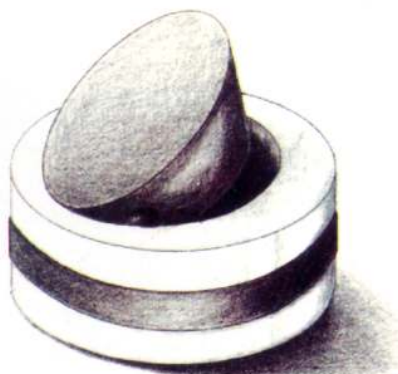
## TABELLA GENERALE DIMENSIONI E PESI

DIAMETRO ESTERNO mm	SPESSORE - mm																SPESSORE - mm																					
	1,8	2	2,3	2,6	2,9	3,2	3,6	4	4,5	5	5,6	5,9	6,3	7,1	8	8,8	9,5	10	11	12,5	14,2	16	17,5	20	22,2	25	28	30	35	40	45	50						
	Peso - Kg/m																																					
48,3	2,1	2,3	2,6	2,9	3,2	3,6	4,0	4,4	4,8	5,3	5,9	6,2	6,5	7,2	7,9	8,6	9,1	9,4	10,1	11,0																		
51		2,4	2,8	3,1	3,5	3,8	4,2	4,7	5,1	5,7	6,2	6,5	6,9	7,7	8,4	9,1	9,7	10,1	10,9	11,9	12,9																	
54		2,6	2,9	3,3	3,7	4,0	4,5	5,0	5,5	6,0	6,7	7,0	7,4	8,2	9,0	9,8	10,4	10,9	11,7	12,9	13,9																	
57		2,7	3,1	3,5	4,0	4,3	4,8	5,3	5,8	6,4	7,1	7,4	7,9	8,8	9,6	10,4	11,1	11,6	12,5	13,8	15,0																	
60,3		3,0	3,3	3,7	4,1	4,5	5,1	5,6	6,2	6,8	7,5	7,9	8,4	9,3	10,3	11,1	11,9	12,4	13,4	14,8	16,2	17,4																
63,5		3,1	3,5	3,9	4,5	4,8	5,4	5,9	6,5	7,2	8,0	8,4	8,9	9,9	10,9	11,8	12,6	13,2	14,3	15,8	17,3	18,6																
67				4,1	4,6	5,0	5,6	6,2	6,9	7,6	8,5	8,9	9,4	10,5	11,6	12,6	13,5	14,1	15,2	16,8	18,5	20,1	21,4															
70				4,3	4,8	5,3	5,9	6,5	7,2	8,0	8,8	9,3	9,9	11,0	12,2	13,2	14,2	14,8	16,0	17,8	19,6	21,2	22,6															
73				4,5	5,0	5,5	6,2	6,9	7,6	8,4	9,3	9,8	10,4	11,6	12,8	13,9	14,9	15,5	16,9	18,8	20,6	22,4	23,9															
76,1				4,7	5,3	5,8	6,5	7,2	7,9	8,8	9,7	10,2	10,9	12,1	13,4	14,6	15,6	16,3	17,7	19,7	21,7	23,7	25,3	27,7														
82,5				5,2	5,7	6,3	7,1	7,8	8,6	9,6	10,6	11,1	11,9	13,2	14,6	15,9	17,1	17,9	19,5	21,7	24,0	26,2	28,0	30,8	33,0	35,4												
88,9				5,6	6,2	6,8	7,6	8,2	9,3	10,3	11,5	12,1	12,9	14,4	15,9	17,3	18,6	19,5	21,2	23,7	26,2	28,7	30,8	34,0	36,5	39,4												
95				6,0	6,7	7,3	8,2	9,1	10,2	11,2	12,3	13,1	13,8	15,4	17,2	18,9	20,0	21,0	23,1	25,4	28,3	31,2	33,4	37,0	39,9	43,0												
101,6				6,4	7,1	7,8	8,8	9,7	10,7	11,9	13,2	13,9	14,9	16,6	18,4	20,1	21,6	22,6	24,7	27,6	30,7	33,7	36,2	40,2	43,5	47,5	50,8	52,9										
108				6,8	7,6	8,3	9,3	10,3	11,4	12,7	14,1	14,8	15,8	17,7	19,6	21,4	23,1	24,2	26,4	29,6	32,9	36,2	39,0	43,4	47,0	51,4	55,2	57,7										
114,3				7,2	8,0	8,8	9,9	11,0	12,1	13,5	15,0	15,8	16,8	18,8	20,9	22,8	24,5	25,7	28,1	31,6	35,1	38,6	41,7	46,5	50,4	55,3	59,5	62,3										
121				7,7	8,6	9,4	10,6	11,7	13,1	14,5	15,9	16,9	17,8	19,9	22,3	24,7	26,1	27,4	30,2	33,4	37,4	41,4	44,7	49,8	54,1	59,2	64,2	67,3										
127				8,1	9,0	9,8	11,0	12,2	13,5	15,0	16,7	17,6	18,8	21,0	23,4	25,5	27,5	28,9	31,6	35,5	39,6	43,6	47,2	52,8	57,4	63,2	68,3	71,7	79,3									
133				8,4	9,4	10,3	11,6	12,8	14,2	15,8	17,6	18,5	19,8	22,1	24,6	26,9	28,9	30,3	33,3	37,4	41,8	46,1	49,9	55,7	60,8	67,1	72,5	76,3	84,5	91,7								
139,7				8,9	9,9	10,9	12,2	13,5	14,9	16,6	18,5	19,4	20,8	23,3	25,9	28,3	30,5	32,0	35,1	39,5	44,0	48,6	52,7	59,0	64,3	71,1	77,0	81,1	90,3	98,3								
141,3					11,0	12,3	13,6	15,1	16,8	18,7	19,7	21,0	23,6	26,2	28,6	30,9	32,4	35,5	40,0	44,5	49,4	53,4	59,8	65,2	71,7	78,2	82,3	91,7	99,9									
146					11,3	12,6	14,0	15,7	17,3	19,4	20,4	21,7	24,3	27,2	29,7	31,9	33,5	36,6	41,1	46,1	51,2	55,4	62,1	67,7	74,5	81,4	85,7	95,7	104,5									
152,4					1,9	13,3	14,7	16,4	18,2	20,2	21,3	22,8	25,5	28,4	31,0	33,5	35,1	38,5	43,4	48,5	53,6	58,1	65,3	71,3	79,0	85,8	90,5	101	112									
159					12,5	13,9	15,4	17,1	19,0	21,1	22,2	23,8	26,6	29,6	32,4	35,0	36,7	40,3	45,4	50,0	56,2	60,9	68,6	74,8	83,0	90,3	95,3	107	119									
165,1					12,9	14,5	16,0	17,8	19,7	21,9	23,5	24,8	27,7	30,9	33,8	36,4	38,2	42,0	47,4	52,8	58,8	63,7	71,5	78,2	86,3	94,6	99,9	112	123									
168,3					13,1	14,7	16,3	18,1	20,1	22,4	23,6	25,3	28,3	31,5	34,5	37,2	39,0	42,9	48,4	54,1	59,9	65,0	73,1	80,0	88,9	96,7	102	115	126									
177,8						15,7	17,4	19,2	21,3	23,7	25,0	26,7	30,0	33,4	36,5	39,4	41,4	45,4	51,3	57,4	63,6	69,1	77,8	85,2	94,8	103	109	123	136									
193,7						17,1	18,9	20,9	23,3	26,0	27,3	29,2	32,8	36,5	40,0	43,1	45,3	49,8	56,2	63,0	69,8	75,9	85,7	93,9	105	114	121	137	151	167	179							
203						17,9	19,9	22,3	24,7	27,2	29,1	30,6	34,3	38,5	42,7	45,3	47,6	52,8	58,7	66,1	73,8	80,1	90,3	99,0	110	121	128	145	161	178	191							
219,1						19,3	21,4	23,7	26,4	29,4	31,0	33,2	37,2	41,5	45,4	49,1	51,6	56,7	64,1	71,9	79,8	86,9	98,2	108	120	132	140	158	173	196	211							



Valvola manchette

Valvola VALMEC 3.



Esempio di inserimento valvole tipo VALMEC



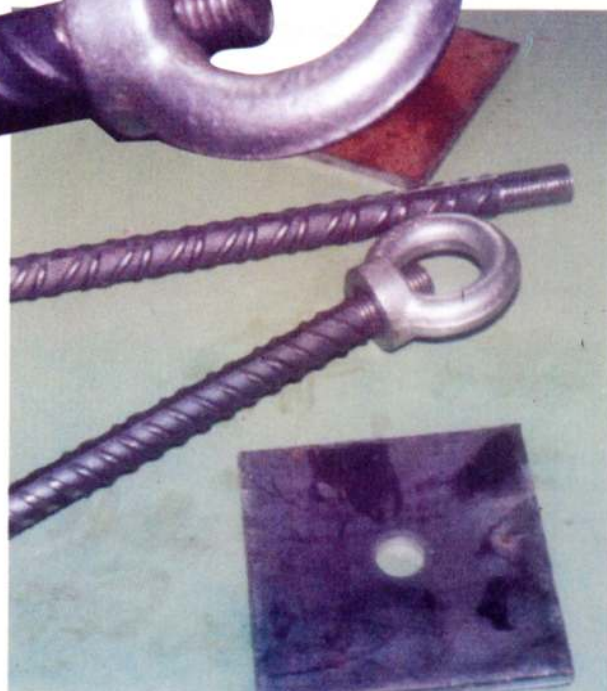
# TONDINI FILETTATI PER INCHIODATURA

*Nella lavorazione del ferro nascono sempre esigenze particolari legati al bisogno momentaneo; eccone un esempio: tondini filettati, piastre e dadi ecc...*

*La Delia Ferro srl con il suo staff tecnico è sempre pronto a soddisfare ogni esigenza che nasce sul momento.*



*Si forniscono tondini filettati da un metro fino a 12 metri*





La ditta è  
concessionaria  
esclusiva per il  
CENTRO -SUD  
della  
TRIVELSONDA



costruttori accessori per sonda



**RAPPRESENTANTE TRIVELSONDA**



LA DELIA FERRO SRL SI OCCUPA ANCHE DI COSTRUZIONI E RIPARAZIONI ACCESSORI PER TRIVELLE QUALI BUCKET, CAROTIERE, ELICHE E ASTE PER PERFORAZIONI





La Delia Ferro srl si avvale nelle sue lavorazioni, di certificati che attestano il controllo sulla qualità e dell'attestato di denuncia del Centro di Trasformazione ottenuta dal Ministero.



## ATTESTATO DI DENUNCIA DELL'ATTIVITA' DI CENTRO DI TRASFORMAZIONE

N. 3635/20

In conformità al DM 17 gennaio 2018 "Norme Tecniche per le Costruzioni" si attesta che la Ditta:

**DELIA FERRO Srl**

Via G. Dolce, 42 - 93010 - DELIA (CL)

per il proprio stabilimento di:

**C.da Deliella, snc - 93100 - CALTANISSETTA (CL)**

ha depositato presso il **Servizio Tecnico Centrale** la documentazione inerente il possesso dei requisiti richiesti dalla norma per la lavorazione dell'acciaio finalizzata alla:

**SAGOMATURA FERRO PER C.A.**

Ogni confezione del prodotto lavorato è riconducibile alla Ditta di cui sopra, con tutte le informazioni utili ad individuare la commessa, attraverso la seguente etichetta:

**DELIA FERRO S.R.L.**  
Sede legale: Via G. Dolce, 42 93010 Delia (CL)  
Sede produttiva:  
C.da Deliella, snc 93100 Caltanissetta (CL)  
P.Iva 01906480953  
Tel: 0934 5401105  
InDirnc@virgilio.it  
deliaferro@pec.it

Il presente attestato di deposito ha il solo obiettivo di identificare il Centro di Trasformazione. In tal senso l'attestato di deposito non è finalizzato a certificare la concreta idoneità tecnica del prodotto di lavorazione alle diverse utilizzazioni cui può essere destinato e non può trasferire la responsabilità del Centro di Trasformazione e del progettista al Servizio Tecnico Centrale, restando nella responsabilità delle figure suddette ogni specifica applicazione del prodotto.

**L'attività di Centro di Trasformazione non include la produzione di reti e tralicci elettrosaldati, i quali sono soggetti alle procedure di qualificazione di cui al p.to 11.3.2.5 delle Norme Tecniche per le Costruzioni**

Il presente attestato ha validità sino a che le condizioni iniziali, sulla base delle quali è stato rilasciato, non subiscano modifiche significative.

Roma, 2 novembre 2020

IL DIRIGENTE DELLA DIVISIONE III DEL  
SERVIZIO TECNICO CENTRALE

Ing.  **MARCO PANECALDO**  
19/11/2020 07:22:43 UTC

ORGANISMO DI CERTIFICAZIONE TECNICA NAZIONALE AI SENSI DEL D.M. 17.01.2018

VIA NOMENTANA, 2 - 00161 ROMA -  
TEL. 06.4412.2367 - WWW.CSLP.IT

Servizio Tecnico Centrale

Consiglio Superiore dei Lavori Pubblici



CERTIFICATE No.  
CERTIFICATO N.

**DELI3075Q2001**

WE HEREBY CERTIFY THAT THE MANAGEMENT SYSTEM OF  
*SI CERTIFICA CHE IL SISTEMA DI GESTIONE DI*

**DELIA FERRO S.R.L.**

REGISTERED OFFICE - SEDE LEGALE

Via G. Dolce, 42  
93010 - Delia (CL) - Italia

OPERATIVE UNIT - UNITÀ OPERATIVA

Contrada Deliella SN  
93100 - Caltanissetta (CL) - Italia

IS IN COMPLIANCE WITH THE STANDARD  
*E' CONFORME ALLA NORMA*

**ISO 9001:2015**

FOR THE FOLLOWING ACTIVITIES  
*PER LE SEGUENTI ATTIVITÀ*

**Manufacturing of steel rods for reinforced concrete**

**Lavorazione di tondini in acciaio per cemento armato**

IAF SECTOR (SETTORE IAF): **17**

THE USE AND THE VALIDITY OF THIS CERTIFICATE SHALL SATISFY THE REQUIREMENTS OF EUCI "RULES FOR MANAGEMENT SYSTEMS CERTIFICATION" AND ARE SUBMITTED TO ANNUAL AUDIT. PLEASE CHECK ON WWW.EUCI.ORG FOR THE VALIDITY OF THIS CERTIFICATE OR SCAN THE QR CODE ON THE RIGHT WITH YOUR SMARTPHONE OR TABLET. LA VALIDITÀ E L'USO DEL PRESENTE CERTIFICATO SONO SOGGETTE AL "REGOLAMENTO PER LA CERTIFICAZIONE DEI SISTEMI DI GESTIONE" EMESSO DA EUCI E SONO SUBORDINATE A VERIFICHE DI SORVEGLIANZA ANNUALI. CONTROLLARE SU WWW.EUCI.ORG LO STATO DEL PRESENTE CERTIFICATO O SCANSIONARE IL QR CODE SULLA DESTRA CON IL PROPRIO SMARTPHONE O TABLET.



First Issue  
*Prima Emissione*  
2020-10-01

Current Issue  
*Emissione Corrente*  
2020-10-01

Expiry Date  
*Scadenza*  
2023-09-30

André Sant  
Director





**certyceq**

**CERTIFICATO DEL CONTROLLO DELLA PRODUZIONE IN FABBRICA**

In conformità al Regolamento (UE) n. 305/2011 del Parlamento Europeo e del Consiglio del 09 Marzo 2011 che fissa le condizioni armonizzate per la commercializzazione dei prodotti da costruzione

SI CERTIFICA CHE IL PRODOTTO:

**COMPONENTI STRUTTURALI PER STRUTTURE DI ACCIAIO**

IN CLASSE DI ESECUZIONE FINO **EXC2**

METODO 3a

secondo le corrispondenze di cui all'Allegato

PRODOTTO DAL FABBRICANTE

**DELIA FERRO S.R.L.**

**VIA G. DOLCE, 42**

**93010 DELIA (CL)**

NELLO STABILIMENTO DI

**CONTRADA DELIELLA**

**93100 CALTANISSETTA (CL)**

è sottoposto dal Produttore alle prove iniziali di tipo del prodotto ed al controllo della produzione di fabbrica e che **CERTY CEQ SRL** ha effettuato l'ispezione iniziale della fabbrica e del controllo della produzione di fabbrica il 28-29/11/2019

**Certificato n. 2361-CPR-097/0**

Il presente certificato attesta che tutte le disposizioni riguardanti la valutazione e la verifica della costanza della prestazione descritte nell'Allegato ZA della norma armonizzata **EN 1090-1 :2009+A1: 2011-Esecuzione di strutture di acciaio e alluminio** di seguito elencata nell'ambito del sistema AVCP 2+ sono applicati e che il controllo della produzione in fabbrica soddisfa tutti i requisiti prescritti di cui sopra.

Città, data, revisione n.

**CATANIA 31/01/2020 REV. 0**

L'Amministratore Unico

Il presente certificato, è stato rilasciato la prima volta in data 21/07/2020 e ha validità sino a che le condizioni definite nella specifica tecnica di riferimento o le condizioni di produzione in fabbrica o il suo controllo di produzione non subiscano modifiche significative.

Per informazioni puntuali e aggiornate circa eventuali variazioni intervenute nello stato della certificazione di cui al presente certificato, si prega di contattare il n. telefonico 095/7225205 (Fax 095/7228554) oppure l'indirizzo e-mail [info@certyceq.it](mailto:info@certyceq.it) o consultare il sito web.





**ALLEGATO AL CERTIFICATO DEL  
CONTROLLO DELLA PRODUZIONE IN FABBRICA**

**Certificato n. 2361-CPR-097/0**

**NORMA DI RIFERIMENTO**

**EN 1090-2:2018 ESECUZIONE DI STRUTTURE IN ACCIAIO E ALLUMINIO -  
PARTE 2: REQUISITI TECNICI PER STRUTTURE IN ACCIAIO**

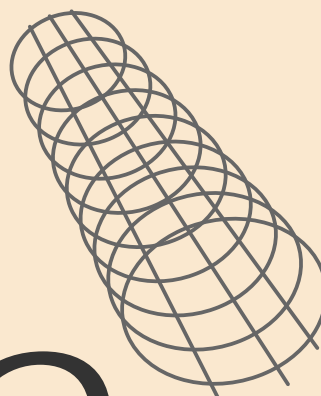
<b>CLASSE DI ESECUZIONE FINO A:</b>	<b>PROCESSO DI SALDATURA:</b>	<b>MATERIALE BASE</b>
EXC 2	135 BW-FW	1.2

**RESPONSABILE COORDINAMENTO SALDATURE: LO DATO VINCENZO**

*Catania – Italia, 31/01/2020*



# DELIA



# FERRO SRL

- COSTRUZIONI METALMECCANICHE • GABBIE METALLICHE
- FERRO SAGOMATO • MICROPALI E ACCESSORI
- COSTRUZIONI E RIPARAZIONI ACCESSORI PER TRIVELLE •

Sede legale: Via G. Dolce, 42 - 93010 DELIA (CL)  
Uff. e stab.: C.da Deliella - 93010 DELIA (CL)

Tel. 0934 560105 - Cell. 333 7275669 - 393 9359489  
e-mail: [lodisnc@virgilio.it](mailto:lodisnc@virgilio.it)      PEC: [deliaferrosrl@pec.it](mailto:deliaferrosrl@pec.it)

[www.deliaferro.it](http://www.deliaferro.it)

