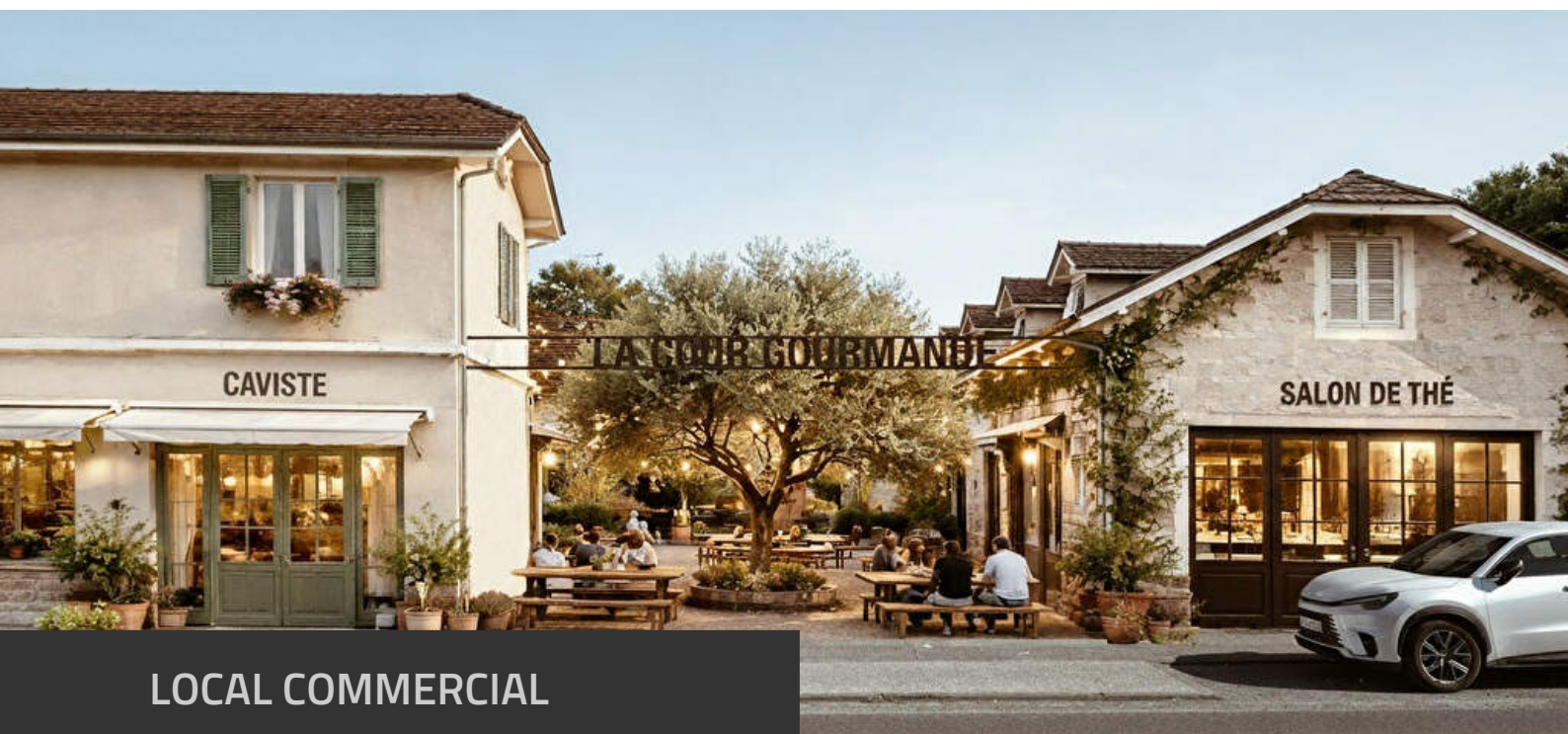


DOSSIER PERSONNEL

# Fiche commerciale

RÉALISÉ PAR MME JADE BIJOU, AGENCE DE SOUMOULOU<BR>VENTE , LOCATION , GESTION  
LE 05 / 06 / 2026



## LOCAL COMMERCIAL

100 m<sup>2</sup>, SOUMOULOU

**59 400 € \***

\*Honoraires à la charge du vendeur.



**Négociatrice**

MME Jade BIJOU

Tél. 05 59 90 26 40

jade.b@groupeimmo64.fr



**Agence**

AGENCE DE SOUMOULOU<BR>VENTE , LOCATION , GESTION

Tel. 05 59 90 26 40

immo64.fr

soumoulou@groupeimmo64.fr

Document non contractuel



## Local commercial "La Cour Gourmande" à Soumoulou 100 m2

RÉFÉRENCE N° D2M3684

DESSCRIPTIF & CARACTÉRISTIQUES DES PIÈCES

*« Au coeur de Soumoulou, découvrez La Cour Gourmande, un nouvel ensemble immobilier dédié aux métiers de bouche : restauration, traiteur, boulangerie, pâtisserie, cave, métiers artisanaux liés à la gastronomie.*

*Ce programme bénéficie d'un emplacement central offrant une excellente visibilité et un cadre idéal pour développer une activité commerciale de proximité ou de destination.*

*Le projet*

*8 lots commerciaux en plateau à aménager selon vos besoins (surfaces modulables selon projet)*

*1 terrain constructible d'environ 800 m<sup>2</sup> pour une implantation sur mesure*

*Ensemble à destination des professionnels de l'alimentaire et de la restauration*

*Possibilité d'aménagements adaptés à chaque activité*

*Forte attractivité et potentiel commercial*

*Les atouts :*

*Localisation stratégique en centre-bourg*

*Un grand parking dédié à recevoir la clientèle en nombre.*

*Cadre convivial favorisant la synergie entre commerçants*

*Projet à fort potentiel pour attirer une clientèle locale et de passage*

*Idéal pour restaurateurs, artisans des métiers de bouche, concepts gourmands et commerces spécialisés*

*Un lieu pensé pour la gastronomie*

*'La Cour Gourmande' se veut un espace vivant, gourmand et convivial, où artisans et commerçants pourront développer leur activité au sein d'un environnement dynamique.*

*Pour toute information complémentaire, plans, surfaces et conditions de vente, contactez-nous.*

*Prix de ventes Hors Taxes soumis à TVA*

*Lot 1: RÉSERVÉ*

*Lot 2 : Plateau de 96 m<sup>2</sup> à 100 320€ HT* Document non contractuel



RÉFÉRENCE N° D2M3684  
CARACTÉRISTIQUES DU BIEN

**INFORMATIONS GÉNÉRALES**

- Type de bien Local commercial
- Type de transaction A vendre

**ASPECTS FINANCIERS**

- Prix 59 400 €
- Bien soumis à l'encadrement des loyers Non

**SURFACES**

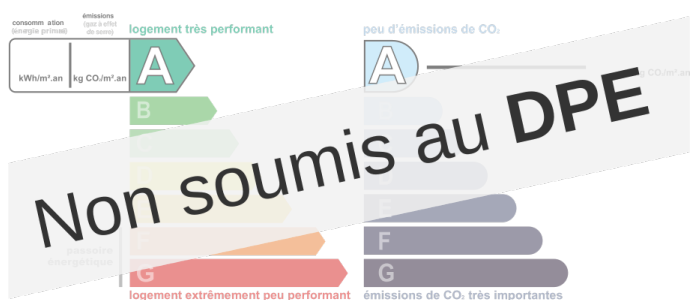
- Surface 100 m2
- Surface divisible 0 m2

**EXTÉRIEUR**

- Neuf - Ancien Neuf

**DIAGNOSTICS**

- Concerné par un Etat des Risques et Pollutions (ERP) Non
- Soumis à l'affichage du DPE Non





RÉFÉRENCE N° D2M3684  
ALBUM PHOTOS DU BIEN

