



De Petro
GROUP

Linea Contenitori Alimentari



15 Maggio 2026





ID 36661
BOX ALIMENTI PP ML.990
CM.17X5 PZ.3



ID 36660
BOX ALIMENTI PP
ML.1130 CM.19X7 PZ.3



ID 37280
SET 3 BOX ALIMENTI
ML.500



ID 37279
SET 3 BOX ALIMENTI
ML.600



ID 37284
SET 3 BOX ALIMENTI
CM.20X14 ML.1020



ID 37282
SET 2 BOX ALIMENTI
ML.1500



ID 37281
SET 2 BOX ALIMENTI
ML.2000



ID 36659
BOX ALIMENTI PP ML.1230
CM.16X10 PZ.3



ID 36662
BOX ALIMENTI PP
ML1360 CM.15X10 PZ.3

lunch box



ID 36664
LUNCH BOX PP
ML.1700 CM.14X19



BACINELLE GASTRONOMICHE



- HO.RE.CA
- COMUNITÀ
- BAR





ID 31807
BACINELLA GASTR.1/9 H.65 **LT.0,5**
142/1/9/065-PP
Dim: L 176 x I 108 x H 65 mm



ID 18990
BACINELLA GASTR.1/9 H.100mm. **LT.0,7**
142/1/9/100-PP
Dim: L 176 x I 108 x H 100 mm



ID 31806
BACINELLA GASTR.1/6 H.65 **LT.1**
142/1/6/065-PP
Dim: L 176 x I 162 x H 65 mm



ID 26396
BACINELLA GASTR.1/6 H.100mm. **LT.1,2**
142/1/6/100-PP
Dim: L 176 x I 162 x H 100 mm



ID 31808
BACINELLA GASTR.1/4 H.65 **LT.1,5**
142/1/4/065-PP
Dim: L 264 x I 162 mm x H 65 mm



ID 18988
BACINELLA GASTR.1/6 H.150mm. **LT.2**
142/1/6/150-PP
Dim: L 176 x I 162 x H 150 mm



ID 31809
BACINELLA GASTR.1/3 H.65 **LT.2**
142/1/3/065-PP
Dim: L 175 x I 325 x H 65 mm



ID 17450
BACINELLA GASTR.1/4 H.100mm. **LT. 2,5**
142/1/4/100-PP
Dim: L 264 x I 162 x H 100 mm



ID 30325
BACINELLA GASTR.1/6 H.200mm. **LT 2,5**
142/1/6/200-PP
Dim: L 176 x I 162 x H 200 mm



ID 31810
BACINELLA GASTR.1/2 H.65 **LT.3**
142/1/2/065-PP
Dim: L 265 x I 325 x H 65 mm



ID 28581
BACINELLA GASTR.1/3 H.100mm. **LT.3,5**
142/1/3/100-PP
Dim: L 175 x I 325 x H 100 mm



ID 17012
BACINELLA GASTR.1/4 H.150mm. **LT.3,5**
142/1/4/150-PP
L 264 x I 162 x H 150 mm



ID 10332
BACINELLA GASTR. 1/4 H.200mm. **LT.4.5**
PP 142/1/4/200-PP
Dim: L 264 x I 162 x H 200 mm



ID 17011
BACINELLA GASTR. 1/3 H.150mm. **LT.5**
PP 142/1/3/150-PP
Dim: L 175 x I 325 x H 150 mm



ID 17449
BACINELLA GASTR. 1/2 H.100 **LT.6**
142/1/2/100-PP
Dim: L 265 x I 325 x H 100 mm



ID 30326
BACINELLA GASTR. 1/3 H.200mm. **LT.7**
142/1/3/200-PP
Dim: L 175 x I 325 x H 200 mm



ID 31811
BACINELLA GASTR. 1/1 H.65 **LT.8**
142/1/1/065-PP
Dim: L 530 x I 325 x H 65 mm



ID 17010
BACINELLA GASTR. 1/2 H.150mm. **LT.8**
142/1/2/150-PP
Dim: L 265 x I 325 x H 150 mm



ID 17548
BACINELLA GASTR. 1/2 H.200 **LT11**
142/1/2/200-PP
Dim: L 265 x I 325 x H 200 mm



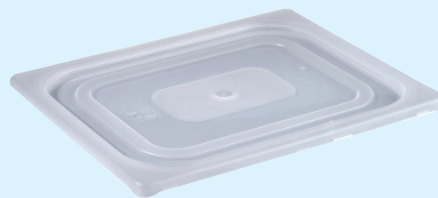
ID 25965
BACINELLA GASTR. 1/1 H.100 **LT 12**
142/1/1/100-PP
Dim: L 530 x I 325 x H 100 mm



ID 6813
BACINELLA GASTR. 1/1 H.150 **LT 18**
142/1/1/150-PP
Dim: L 530 x I 325 x H 150 mm



ID 17547
BACINELLA GASTR. 1/1 H.200 **LT24**
142/1/1/200-PP
Dim: L 530 x I 325 x H 200 mm

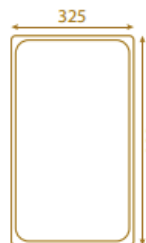


ID 12206 COPERCHIO GASTR. 1/1
ID 17013 COPERCHIO GASTR. 1/2
ID 17014 COPERCHIO GASTR. 1/3
ID 17015 COPERCHIO GASTR. 1/4
ID 18989 COPERCHIO GASTR. 1/6
ID 19347 COPERCHIO GASTR. 1/9

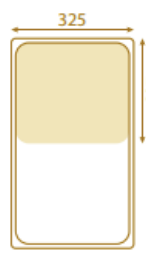


ID 31814
FALSO FONDO FORATO GASTRONORM 1/1
ID 31813
FALSO FONDO FORATO GASTRONORM 1/2
ID 31812
FALSO FONDO FORATO GASTRONORM 1/3

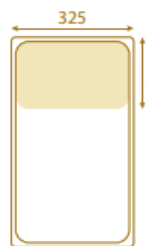
SCHEDE TECNICHE DI SINTESI

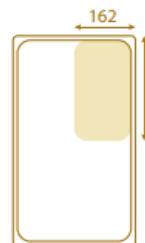
MOD.	COD.	SPES.	H	l
1/1	142/1/1/200-PP	2,9 mm	200 mm	26,4 l
	142/1/1/150-PP	2,8 mm	150 mm	20,0 l
	142/1/1/100-PP	2,6 mm	100 mm	13,3 l
	142/1/1/065-PP	2,5 mm	65 mm	9,0
	149/1/1-PP	2,4 mm	—	—
	141/1/1-PP	2,7 mm	—	—



MOD.	COD.	SPES.	H	l
1/2	142/1/2/200-PP	2,5 mm	200 mm	11,9 l
	142/1/2/150-PP	2,5 mm	150 mm	9,0 l
	142/1/2/100-PP	2,5 mm	100 mm	6,1 l
	142/1/2/065-PP	2,5 mm	65 mm	4,0 l
	149/1/2-PP	1,75 mm	—	—
	141/1/2-PP	2,7 mm	—	—



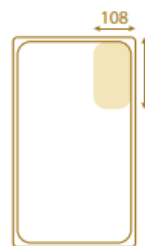
MOD.	COD.	SPES.	H	l
1/3	142/1/3/200-PP	2,65 mm	200 mm	7,1 l
	142/1/3/150-PP	2,6 mm	150 mm	5,5 l
	142/1/3/100-PP	2,55 mm	100 mm	3,8 l
	142/1/3/065-PP	2,5 mm	65 mm	2,5 l
	149/1/3-PP	1,65 mm	—	—
	141/1/3-PP	2,5 mm	—	—



MOD.	COD.	SPES.	H	l
1/4	142/1/4/200-PP	2,6 mm	200 mm	4,8 l
	142/1/4/150-PP	2,5 mm	150 mm	3,8 l
	142/1/4/100-PP	2,3 mm	100 mm	2,6 l
	142/1/4/065-PP	2,3 mm	65 mm	1,7 l
	149/1/4-PP	1,6 mm	—	—



MOD.	COD.	SPES.	H	l
1/6	142/1/6/200-PP	2,6 mm	200 mm	2,8 l
	142/1/6/150-PP	2,5 mm	150 mm	2,3 l
	142/1/6/100-PP	2,4 mm	100 mm	1,6 l
	142/1/6/0,65-PP	2,3 mm	0,65 mm	1,0 l
	149/1/6-PP	1,4 mm	—	—
	141/1/6-PP	2,5 mm	—	—



MOD.	COD.	SPES.	H	l
1/9	142/1/9/100-PP	1,9 mm	100 mm	0,9 l
	142/1/9/065-PP	1,9 mm	0,65 mm	0,6 l
	149/1/9-PP	1,5 mm	—	—

linea
VASSOI da
BANCO



VASSOI CON BORDO - H 2 CM



ID 3628 VASSOIO CON BORDO cm.2 20X30 BIANCO
ID 16260 VASSOIO CON BORDO cm.2 20X40 BIANCO
ID 1361 VASSOIO CON BORDO cm.2 25X35 BIANCO
ID 1404 VASSOIO CON BORDO cm.2 25X40 BIANCO
ID 1241 VASSOIO CON BORDO cm.2 30X40 BIANCO
ID 1242 VASSOIO CON BORDO cm.2 35X45 BIANCO

VASCHETTA CON BORDO - H 4 CM



ID 1487 VASCHETTA CON BORDO cm.4 15x20 BIANCA
ID 3629 VASCHETTA CON BORDO cm.4 20X30 BIANCA
ID 1357 VASCHETTA CON BORDO cm.4 25X35 BIANCA
ID 1358 VASCHETTA CON BORDO cm.4 30X40 BIANCA

VASCHETTA CON BORDO - H 8 CM



ID 1243
VASCHETTA CON BORDO
cm.8 - 25X35 BIANCA



ID 1244
VASCHETTA CON BORDO
cm.8 30X40 BIANCA



VASSOI METALCRILATO

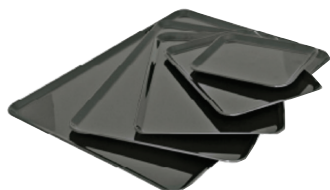


ID 18786 VASSOIO METALCRILATO NERO 29x44x3.5cm
 ID 18788 VASSOIO METALCRILATO NERO 22x36x3.5cm
 ID 22265 VASSOIO METALCRILATO NERO 22x22x5cm
 ID 22266 VASSOIO METALCRILATO NERO 22x29.5x5cm
 ID 22268 VASSOIO METALCRILATO NERO 22x36x5cm
 ID 37147 VASSOIO METALCRILATO NERO 22x44x8.5cm
 ID 37148 VASSOIO METALCRILATO NERO 22x29.5x8.5cm
 ID 37149 VASSOIO METALCRILATO NERO 29x44x8.5cm
 ID 37150 VASSOIO METALCRILATO NERO 22x22x8.5cm
 ID 37151 VASSOIO METALCRILATO NERO 22x36x8.5cm
 ID 46776 VASSOIO METALCRILATO NERO 22x22x3.5cm
 ID 46778 VASSOIO METALCRILATO NERO 22x29.5x3.5cm
 ID 46780 VASSOIO METALCRILATO NERO 22x44x3.5cm
 ID 46797 VASSOIO METALCRILATO NERO 22x44x5cm
 ID 46799 VASSOIO METALCRILATO NERO 29x44x5cm



ID 18784 VASSOIO METALCRILATO BIANCO 22x44x3.5cm
 ID 18785 VASSOIO METALCRILATO BIANCO 22x29.5x3.5cm
 ID 18787 VASSOIO METALCRILATO BIANCO 22x22x3.5cm
 ID 22267 VASSOIO METALCRILATO BIANCO 22x44x5cm
 ID 22269 VASSOIO METALCRILATO BIANCO 29x44x5cm
 ID 46781 VASSOIO METALCRILATO BIANCO 29x44x3.5cm
 ID 46782 VASSOIO METALCRILATO BIANCO 22x36x3.5cm
 ID 46788 VASSOIO METALCRILATO BIANCO 22x22x5cm
 ID 46789 VASSOIO METALCRILATO BIANCO 22x22x8.5cm
 ID 46790 VASSOIO METALCRILATO BIANCO 22x29.5x5cm
 ID 46791 VASSOIO METALCRILATO BIANCO 22x29.5x8.5cm
 ID 46792 VASSOIO METALCRILATO BIANCO 22x36x5cm
 ID 46793 VASSOIO METALCRILATO BIANCO 22x36x8.5cm
 ID 46794 VASSOIO METALCRILATO BIANCO 22x44x8.5cm
 ID 46795 VASSOIO METALCRILATO BIANCO 29x44x8.5cm
 ID 47818 VASSOIO METALCRILATO BIANCO 22x29.5x3.5cm
 ID 47820 VASSOIO METALCRILATO BIANCO 29x44x5cm

VASSOIO BORDO BASSO



ID 1155 V. BORDO BASSO CM.20x15x1.2 NERO
 ID 1157 V. BORDO BASSO CM.28x19x1.2 NERO
 ID 17003 V. BORDO BASSO CM.50x36x1.2 NERO
 ID 21220 V. BORDO BASSO CM.35x24x1.2 NERO
 ID 21221 V. BORDO BASSO CM.42x30x1.2 NERO
 ID 1156 V. BORDO BASSO CM.20x15x1.2 BIANCO
 ID 1158 V. BORDO BASSO CM.28x19x1.2 BIANCO
 ID 17002 V. BORDO BASSO CM.50x36x1.2 BIANCO
 ID 17005 V. BORDO BASSO CM.42x30x1.2 BIANCO
 ID 17006 V. BORDO BASSO CM.35x24x1.2 BIANCO

VASSOI "PAPERINO"



ID 6297 VASSOIO PAPERINO NERO 30X40
 ID 6212 VASSOIO PAPERINO NERO 36X47
 ID 5920 VASSOIO PAPERINO NERO 53X43

ID 44156 VASSOIO PAPERINO BIANCO CM 40X30X1,80 - (10KG=34pz)
 ID 44157 VASSOIO PAPERINO BIANCO CM 48X36X1,80 - (10KG=20pz)
 ID 44158 VASSOIO PAPERINO BIANCO CM 53X43X1,80 - (20KG=36pz)
 ID 44159 VASSOIO PAPERINO BIANCO CM 66X46X1,80 -(20KG=26pz)

BOL IN POLICARBONATO TRASPARENTE



ID 7384 BOL TRASP POLICARBONATO LT. 0.4 CM.13
 ID 26302 BOL TRASP POLICARBONATO LT. 1 CM.17
 ID 16996 BOL TRASP POLICARBONATO LT.2,5 CM.23
 ID 30327 BOL TRASP POLICARBONATO LT.5 CM.28
 ID 16997 BOL TRASP POLICARBONATO LT.8,0 CM.32
 ID 12057 BOL TRASP POLICARBONATO LT.11,0 CM.38

BOL BIANCA



ID 30616 BOL BIANCA DIAM. CM.13
 ID 30617 BOL BIANCA DIAM. CM.17
 ID 30618 BOL BIANCA DIAM. CM.23
 ID 30619 BOL BIANCA DIAM. CM.28
 ID 30620 BOL BIANCA DIAM. CM.32
 ID 30621 BOL BIANCA DIAM. CM.38

LE CASSE

ALIMENTARI



CASSE CHIUSE



ID 4244 CASSA CHIUSA 60x40xh.7
 ID 4243 CASSA CHIUSA 60x40xh.10
 ID 20881 CASSA CHIUSA 60X40h13
 ID 44324 CASSA CHIUSA 30x40xh.10
 ID 44325 CASSA CHIUSA 30x40xh.13

CASSE FORATE



ID 12092 CASSA FORATA 60x40xh.07
 ID 12093 CASSA FORATA 60x40xh.10
 ID 26395 CASSA FORATA 60x40xh.13

COPERCHI



ID 3991 COPERCHIO CASSE 60x40
 ID 44326 COPERCHIO CASSE 30X40
 CON CHIUSURE

CASSA PORTA POSATE



ID 16994 PORTAPOSATE HORECA PP
 dim: 53 x 32,5 x 9,5 cm
 ID 16995 COPERCHIO per
 PORTAPOSATE HORECA PP

CASSE CHIUSE SOVRAPPONIBILI

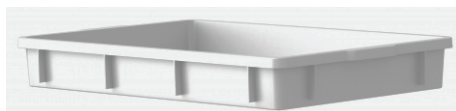


ID 20162 CASSA CHIUSA SOVRAP.It.50 BIANCA 131/50 - CM 55X43X31
 ID 20163 CASSA CHIUSA SOVRAP.It.65 BIANCA 131/65-N - CM 63X44X34
 ID 20164 CASSA CHIUSA SOVRAP. It.90 BIANCA 131/90-N - CM 72X47X36



ID 20165 COPERCHIO PER CASSA DA 50 LT 133/50-N
 ID 20166 COPERCHIO PER CASSA DA 65 LT.133/65-N
 ID 20167 COPERCHIO PER CASSA DA 90 LT 133/90-N

CASSE TRASPORTO ALIMENTI



ID 24652 CASSA TRASPORTO ALIMENTI CM.65X42.5X8.5 LT.19
 ID 24653 CASSA TRASPORTO ALIMENTI CM.65X42.5X11.5 LT.25



ID 24654 COPERCHIO CASSETTA ALIMENTI CM.65,5X43.5X3

CASSE FORATE SOVRAPPONIBILI



ID 20161 CASSA FORATA SOVRAP. ACC. 55X41 132/50-N
 ID 3870 CASSA FORATA SOVRAP.ACC.63x44

FOOD BOX CON COPERCHIO



ID 17551 FOOD BOX CASSA C/COPERCHIO 20 Lt
 ID 18126 FOOD BOX CASSA C/COPERCHIO 40 Lt
 ID 17552 FOOD BOX CASSA C/COPERCHIO 60 Lt



LOREM IPSUM



Viale Regione Piemonte, 19
ang. Viale del Lavoro, 1
15067 Novi Ligure (AL)
C.F. e P.I. 01233220068
Tel. 0143 329090 - 335 8113935