

# Mobilkran • Mobile Crane

Grue mobile • Autogrù

Grúa mòvil • Мобильный кран

# LTM 1160-5.1

Technische Daten • Technical Data

Caractéristiques techniques • Dati tecnici

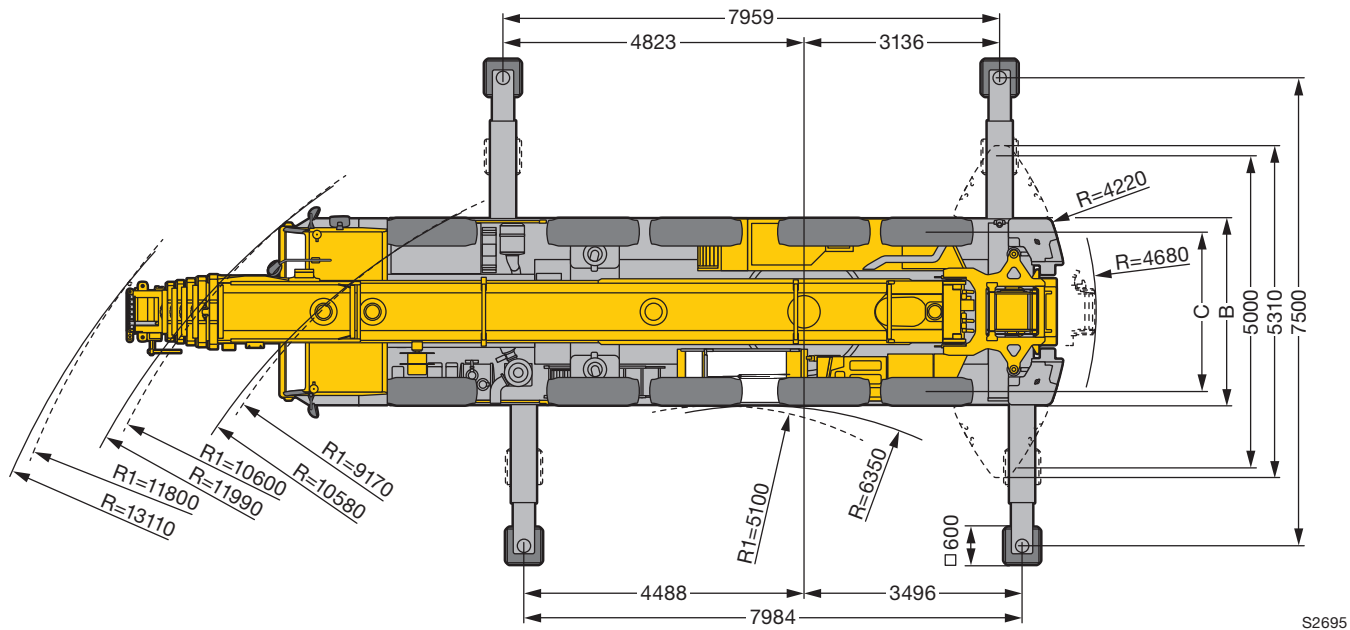
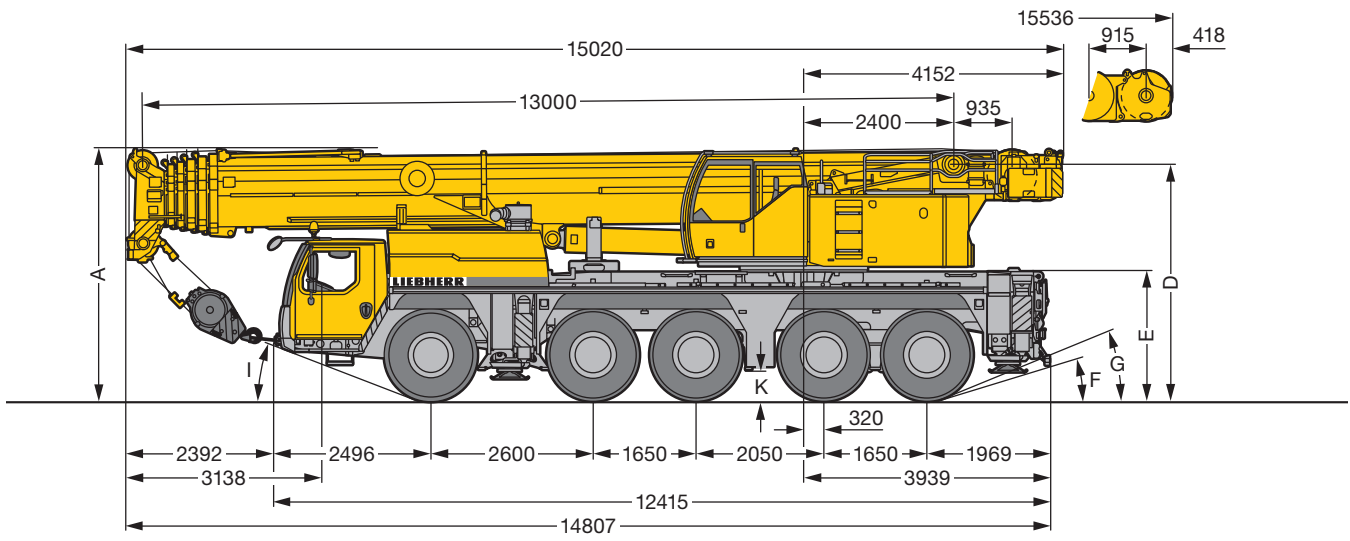
Datos técnicos • Технические данные

**LICCON2**



# LIEBHERR

**Maße**  
**Dimensions**  
**Encombremet • Dimensioni**  
**Dimensiones • Габариты крана**



S2695

R<sub>i</sub> = Allradlenkung · All-wheel steering · Direction toutes roues · Tutti gli assi sterzanti · Dirección en todos los ejes · Поворот всеми колесами

	Maße · Dimensions · Encombremet · Dimensioni · Dimensiones · Размеры mm									
	A	A 150 mm*	B	C	D	E	F	G	I	K
385/95 R 25 (14.00 R 25)	3950	3800	3000	2563	3702	2000	14°	15°	18°	375
445/95 R 25 (16.00 R 25)	4000	3850	3000	2551	3752	2050	15°	16°	19°	425
525/80 R 25 (20.5 R 25)	4000	3850	3100	2573	3752	2050	15°	16°	19°	425

\* abgelenkt · lowered · abaissé · abbassato · suspensión abajo · шасси осажено

**Gewichte**  
**Weights**  
**Poids • Pesì**  
**Pesos • Наррузки**

**LICCON2**



Achse · Axle Essieu · Asse Eje · Мосты	1	2	3	4	5	Gesamtgewicht · Total weight t Poids total · Peso totale t Peso total · Общий вес, т
t	12	12	12	12	12	60 <sup>1)</sup>

<sup>1)</sup> mit 6,5 t Ballast · with 6.5 t counterweight · avec contrepoids 6,5 t · con contrappeso di 6,5 t · con 6,5 t de contrapeso · с противовесом 6,5 т



Traglast · Load t Forces de levage · Portata t Capacidad de carga · Грузоподъемность, т	Rollen · No. of sheaves Poulies · Pulegge Poleas · Канатных блоков	Stränge · No. of lines Brins · Tratti portanti Reenvíos · Запасовка	Gewicht · Weight kg Poids · Peso kg Peso · Собст. вес, кг
128	9	16	1320
119,5	7	15	1240
90	5	11	900
59	3	7	700
26	1	3	650
8,8	–	1	350

**Geschwindigkeiten**  
**Working speeds**  
**Vitesse · Velocità**  
**Velocidades · Скорости**



	km/h min. МИН.	km/h max. МАКС.	%
385/95 R 25 (14.00 R 25)	0,5	80	> 60 %
445/95 R 25 (16.00 R 25) 525/80 R 25 (20.5 R 25)	0,5	80	56 %

	12 / R2
	4 / R2



Antriebe · Drive Mécánismes · Месчанисми Accionamiento · Приводы	stufenlos · infinitely variable en continu · continuo regulable sin escalonamiento · бесступенчато	Seil ø / Seillänge · Rope diameter / length Diamètre / Longueur du câble · Diametro / lunghezza fune Diámetro / longitud cable · Диаметр / длина	Max. Seilzug · Max. single line pull Effort au brin maxi. · Mass. tiro diretto fune Tiro máx. en cable · Макс. тяговое усилие
	m/min für einfachen Strang · single line 0 – 140 m/min au brin simple · per tiro diretto · a tiro directo м/мин при однократной запасовке	21 mm / 250 m	88 kN
	m/min für einfachen Strang · single line 0 – 140 m/min au brin simple · per tiro diretto · a tiro directo м/мин при однократной запасовке	21 mm / 250 m	88 kN
	0 – 1,7 min <sup>-1</sup> об/мин		
	ca. 50 s bis 82° Auslegerstellung · approx. 50 seconds to reach 82° boom angle env. 50 s jusqu'à 82° · circa 50 secondi fino ad un'angolazione del braccio di 82° aprox. 50 segundos hasta 82° de inclinación de pluma · ок. 50 сек. до выставления стрелы на 82°		
	ca. 511 s für Auslegerlänge 13 m – 62 m · approx. 511 seconds for boom extension from 13 m – 62 m env. 511 s pour passer de 13 m – 62 m · circa 511 secondi per passare dalla lunghezza del braccio di 13 m – 62 m aprox. 511 segundos para telescopar la pluma de 13 m – 62 m · ок. 511 сек. до выдвижения от 13 м до 62 м		

# Traglasten

## Lifting capacities

Forces de levage • Portate

Tablas de carga • Грузоподъемность

T



13 – 62 m  
 T  
 EN  
 360°  
 46,5 t

m	13 m		17,5 m	22 m	26,5 m	31 m	35,5 m	40 m	44,6 m	49,1 m	53,6 m	58,1 m	62 m	m
	*													
3	160	112,3	96,5	94,1										3
3,5	115	107,2	97,1	94,4	81,6									3,5
4	104	98,9	97	94	80,5									4
4,5	95	91,5	91,1	87,7	79,4	65,8								4,5
5	89	85	84,3	80,4	76,9	65,2								5
6	80	73,9	74,2	71,5	68,8	63,8	49,8							6
7	72	64,3	64,5	64,4	62,9	60,6	48,6	37,1						7
8	61	55,7	56	55,9	56,7	55,2	47	35,3	28,1					8
9	53	48,2	49,2	49,5	49,4	48,7	45,1	33,4	26,8	22,2				9
10	46,5	42,3	43,3	43,6	43,4	42,9	42,8	31,4	25,5	21,4	17,9			10
11			38,5	38,8	38,6	38,9	38,8	29,5	24,2	20,5	17,4	14,2		11
12			34,5	34,7	34,5	35,3	34,8	27,6	23	19,6	16,8	13,8	11,8	12
13			31,1	31,4	31,9	31,9	31,4	26	21,7	18,7	16,2	13,5	11,5	13
14			28,2	28,5	29,3	29	28,5	24,7	20,4	17,9	15,6	13,1	11,2	14
16				24,4	24,5	24,2	23,7	22	18,6	16,2	14,3	12,3	10,6	16
18				20,8	20,8	20,5	20	19,5	16,8	14,8	13,1	11,5	10	18
20					18	17,6	17,1	17	15,2	13,5	12,1	10,7	9,4	20
22					15,6	15,3	14,8	15,4	14	12,2	11,1	10	8,8	22
24					13,8	13,4	13,5	13,5	12,4	11,4	10,2	9,3	8,2	24
26						11,8	12,3	11,9	11,3	10,5	9,5	8,6	7,7	26
28						10,9	11	10,5	10	9,6	8,8	8,1	7,2	28
30							9,8	9,3	9,4	8,6	8,2	7,6	6,8	30
32							8,9	8,3	8,6	8	7,5	7,1	6,4	32
34								7,8	7,7	7,2	6,8	6,6	6	34
36								7,4	6,9	6,7	6,3	6,1	5,6	36
38									6,2	6,2	6	5,7	5,2	38
40									5,6	5,6	5,5	5,1	4,9	40
42									5,5	5,1	5	4,7	4,6	42
44										4,7	4,6	4,2	4,2	44
46										4,4	4,2	3,7	3,7	46
48											3,7	3,3	3,3	48
50											3,4	2,9	2,9	50
52												2,5	2,5	52
54												2,2	2,2	54
56													1,9	56
58													1,6	58

\* nach hinten · over rear · en arrière · sul posteriore · hacia atrás · стрела повернута назад

t\_209\_00421\_00\_000 / 00101\_00\_000