



**PIANO DI EMERGENZA**

( ART.37 TITOLO V D.LGS 81/08 LEGGE 106/2009 )

DESTINAZIONE  
D'USO DEI LOCALI

PIANO PRIMO  
SCALA 1:200

AGGIORNAMENTO  
GENNAIO 2023

SERVIZIO PREVENZIONE E PROTEZIONE

RSPP : DOTT. ING. SERGIO VALLE

DIRETTORE D.D.L.  
DOTT. PIERO IANNELLO



**PUNTO DI RIUNIONE**

- elementi costruttivi: PORTA RESISTENTE AL FUOCO
- distanziamenti: DISTANZA DI SICUREZZA ESTERNA
- distanziamenti: DISTANZA DI SICUREZZA ESTERNA
- distanziamenti: DISTANZA DI PROTEZIONE
- vie di uscita: PERCORSO DI USCITA VERSO L'ALTO
- vie di uscita: PERCORSO DI USCITA ORIZZONTALE
- vie di uscita: PERCORSO DI USCITA VERSO IL BASSO
- ESTINTORE PORTATILE
- ESTINTORE CARRELLATO
- sistemi antincendio idrici: IDRANTE SU NASPO
- sistemi antincendio idrici: IDRANTE SOTTOSUOLO
- sistemi antincendio idrici: IDRANTE A MURO CON TUBAZIONE FLESSIBILE E LANCIA
- sistemi antincendio idrici: ATTACCO AUTOPOMPA SINGOLO
- sistemi antincendio idrici: IDRANTE SOPRASUOLO
- sistemi antincendio idrici: ATTACCO AUTOPOMPA DOPPIO
- sistemi di segnalazione: PULSANTE DI SEGNALAZIONE ANTINCENDIO
- sistemi di segnalazione: IMPIANTO AUTOMATICO DI RILEVAZIONE INCENDIO
- impianti fissi e di estinzione: AD ATTIVAZIONE AUTOMATICA
- impianti fissi e di estinzione: AD ATTIVAZIONE MANUALE
- quadri elettrici
- porta con maniglione antispenco
- indicazione luminosa permanentemente accesa
- indicazione acustica allarme antincendio

**NORME GENERALI IN CASO DI EMERGENZA**

- AVVERTIRE SUBITO LA DIREZIONE OPPURE IL PERSONALE
- MANTENERE LA CALMA E SEGUIRE LE INDICAZIONI DEL PERSONALE
- AVVIARSI VERSO LE USCITE DI EMERGENZA
- NON RIPRENDERE LE ATTIVITA' LAVORATIVE SENZA AUTORIZZAZIONE
- NON USARE ASCENSORI
- RAGGIUNGERE IL PUNTO DI RIUNIONE
- SEGUIRE LE LUCI DI EMERGENZA

**IO SONO QUI**





**Agenzia Provinciale Orientamento lavoro e Formazione**  
via S.G. Bosco

COMUNE DI PAVIA

**PIANO DI EMERGENZA**  
(ART. 37 TITOLO V D.LGS.81/08 LEGGE 106/2009)

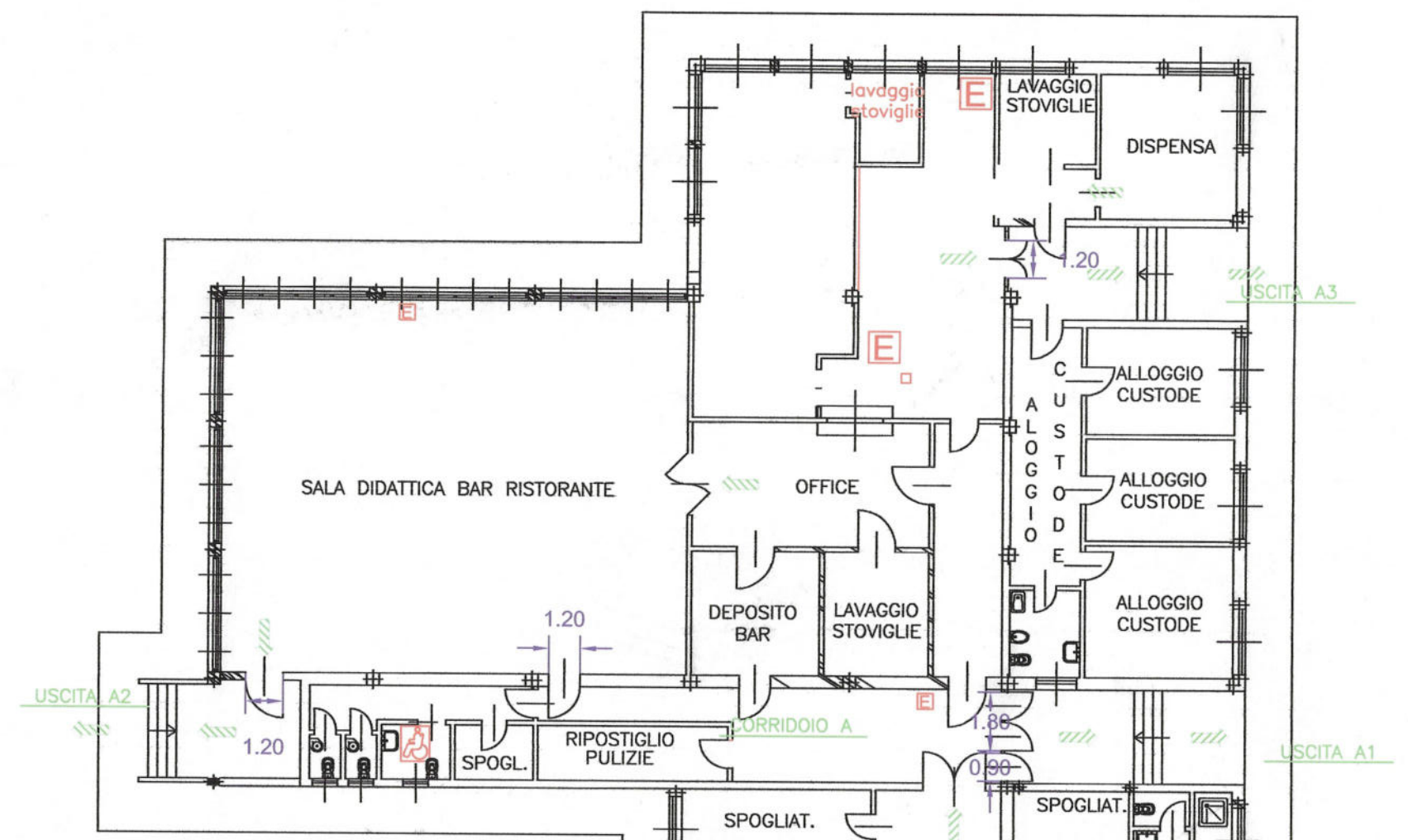
DESTINAZIONE  
D'USO DEI LOCALI

PIANO RIALZATO  
SCALA 1:200

AGGIORNAMENTO  
GENNAIO 2023

SERVIZIO PREVENZIONE E PROTEZIONE  
RSPP : DOTT. ING. SERGIO VALLE

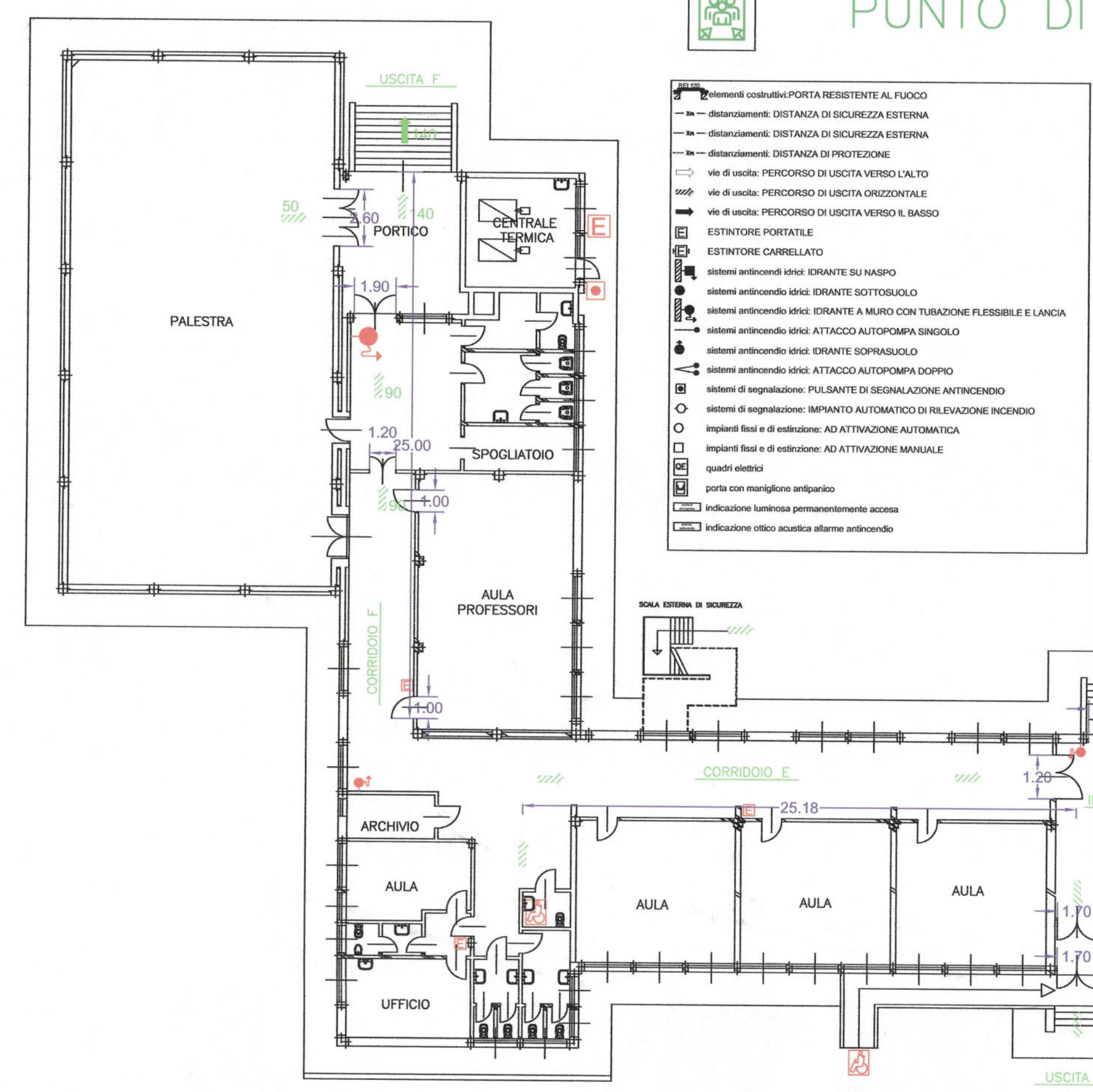
DIRETTORE D.D.L.  
DOTT. PIERO IANNELLO



**PUNTO DI RIUNIONE**

- NORME GENERALI IN CASO DI EMERGENZA**
- AVVERTIRE SUBITO LA DIREZIONE OPPURE IL PERSONALE
  - MANTENERE LA CALMA E SEGUIRE LE INDICAZIONI DEL PERSONALE
  - AVVIARSI VERSO LE USCITE DI EMERGENZA
  - NON RIPRENDERE LE ATTIVITA' LAVORATIVE SENZA AUTORIZZAZIONE
  - NON USARE ASCENSORI
  - RAGGIUNGERE IL PUNTO DI RIUNIONE
  - SEGUIRE LE LUCI DI EMERGENZA

**IO SONO QUI**



- elementi costruttivi: PORTA RESISTENTE AL FUOCO
- distanziamenti: DISTANZA DI SICUREZZA ESTERNA
- distanziamenti: DISTANZA DI SICUREZZA ESTERNA
- distanziamenti: DISTANZA DI PROTEZIONE
- vie di uscita: PERCORSO DI USCITA VERSO L'ALTO
- vie di uscita: PERCORSO DI USCITA ORIZZONTALE
- vie di uscita: PERCORSO DI USCITA VERSO IL BASSO
- ESTINTORE PORTATILE
- ESTINTORE CARRELLATO
- sistemi antincendio idrici: IDRANTE SU NASPO
- sistemi antincendio idrici: IDRANTE SOTTOSUOLO
- sistemi antincendio idrici: IDRANTE A MURO CON TUBAZIONE FLESSIBILE E LANCIA
- sistemi antincendio idrici: ATTACCO AUTOPOMPA SINGOLO
- sistemi antincendio idrici: IDRANTE SOPRASUOLO
- sistemi antincendio idrici: ATTACCO AUTOPOMPA DOPPIO
- sistemi di segnalazione: PULSANTE DI SEGNALAZIONE ANTINCENDIO
- sistemi di segnalazione: IMPIANTO AUTOMATICO DI RILEVAZIONE INCENDIO
- impianti fissi e di estinzione: AD ATTIVAZIONE AUTOMATICA
- impianti fissi e di estinzione: AD ATTIVAZIONE MANUALE
- quadri elettrici
- porta con maniglione antipanco
- indicazione luminosa permanentemente accesa
- indicazione ottico acustica allarme antincendio

PULSANTE SGANCIO ELETTRICO GENERALE

INTERRUTTORE ELETTRICO GENERALE

PULSANTE SGANCIO ELETTRICO GENERALE