

AKTION

ZUM KATALOGSTART

Werkzeuge 2024/25



3 Jahre 1993-2023
PRECITOOL®
IMMER DIE RICHTIGE LÖSUNG

DER VOLLSORTIMENTER – EINE ERFOLGSSTORY

ZUM 30-JÄHRIGEN JUBILÄUM

Liebe Leserinnen und Leser,

das Jahr 2023 war ein ganz besonderes für die PRECITOOL Werkzeughandel GmbH & Co. KG Zentrallager.

Denn vor genau 30 Jahren, im Dezember 1993, wurde in Frankfurt/Main der Grundstein für die Erfolgsgeschichte von PRECITOOL gelegt, die 5 Jahre später durch den Bau des Zentrallagers am Standort in Neuenstein, zentral in der Mitte Deutschlands, enorm an Dynamik gewann.

Die verschiedenen Aktivitäten anlässlich dieses Jubiläumsjahres finden in der dreitägigen zentralen Präsentation des neuen Hauptkataloges „Werkzeuge 2024/2025“ sowie in dem begleitenden Prospekt zur Katalogeinführung, mit zahlreichen Neuheiten vieler unserer strategischen Lieferanten, ihren Höhepunkt.

Wir möchten diesen Rahmen nutzen, um uns kurz vorzustellen: Das Zentrallager der PRECITOOL-Gruppe versorgt derzeit die Industriekunden von 18 nationalen und 6 internationalen Gesellschafter sowie zahlreichen Vertriebspartnern im In- und Ausland. Hierbei überzeugt PRECITOOL sowohl mit logistischen Dienstleistungen (Zentraleinkauf, Fulfillment, Zentrallager, Express- und Hotline-Service) als auch mit zunehmender Tendenz als eCommerce-Schnittstelle und -Drehscheibe.

Während früher Begriffe wie Laufkarten, Picklisten oder Copy & Paste im Fokus standen, sind es heute Onboarding, BMEcat, PIM und DIN 4000. Zukünftig planen wir Bestellprozesse und Datenaufbereitung KI-gestützt durchzuführen, um die Daten der über 1.800 Lieferanten allen Kunden in gewohnter PRECITOOL-Qualität zur Verfügung stellen zu können.

Mit Engagement, mutigen kaufmännischen Entscheidungen und permanenten Innovationen, verbunden mit umfangreichen Investitionen, entwickelte sich PRECITOOL vom „Start-Up“ zu einem Vollsortimenter und bedeutenden Marktteilnehmer im deutschen und europäischen Werkzeug-Markt. Dieser Aufstieg ist einer klugen, weitsichtigen Führung, einem hochmotivierten Team sowie der überragenden technischen Kompetenz im Vertrieb der Gesellschafter zu verdanken. Hierdurch etablierten sich die PRECITOOL-Händler zu gleichwertigen Lösungspartnern für die Industrie, die immer wieder signifikante Einsparungspotentiale aufzeigen und so zu nachhaltigem Wettbewerbsvorteil beitragen, gemäß dem Motto „PRECITOOL - IMMER DIE RICHTIGE LÖSUNG“.

Das umfangreiche Produktportfolio von über 60.000/26.000 Katalog-/Lagerartikeln und mehr als 2,5 Mio. bestellfähige Artikel von über 1.800 Lieferanten wird täglich in ca. 1.500 Pakete verpackt und in fast 30 Länder weltweit versendet. Hierzu sind wir für Sie werktäglich zwischen 5.30 und 22.00 Uhr im Einsatz; abends und samstags per Hotline.

Da wir unsere Lieferanten als Partner im Lösungskontext für unseren Kunden verstehen, leben wir auch diese Beziehungen mit Wertschätzung, Vertrauen und gegenseitigem Respekt. Auch hierbei steht „IMMER DIE RICHTIGE LÖSUNG“ für unsere Kunden im Zentrum aller Aktivitäten.

Wir sind froh und stolz als Zentrallager einen Teil der Erfolgsgeschichte der PRECITOOL-Gruppe beigetragen zu haben. Wir wünschen allen Lesern ein erfolgreiches Jahresende, einen guten Start ins neue Jahr und vor allem viel Gesundheit!

Ihr PRECITOOL-Team

Bitte berücksichtigen Sie...

die Bedeutung des Zeichens hinter den Preisangaben:

Speedlift

539,00 +

+ = Preise ausschließlich Transport und Verpackungskosten

Alle Preise in Euro pro Stück, zzgl. MwSt. Nachdruck und Vervielfältigungen jeglicher Art, auch auszugsweise, sind nur mit schriftlicher Genehmigung der Fa. PRECITOOL Werkzeughandel GmbH & Co. KG, Zentrallager, 36286 Neuenstein, gestattet. Für Druckfehler übernehmen wir keine Haftung.

30 JAHRE PRECITOOL

IN 30 JAHREN KOMMT EINIGES ZUSAMMEN,
HIER GIBT ES VORDER- UND HINTERGRÜNDIGES WISSEN ÜBER UNS
AUF DEN PUNKT GEBRACHT.

24

GESELLSCHAFTER

75

MITARBEITER
ZENTRALLAGER

2

EIGENMARKEN
PREMUS | PRETEC

2.500.000

ARTIKEL
ONLINE

1.075.000

PICKS
JÄHRLICH

3.510

DIN A4-SEITEN IN
ALLEN KATALOGEN

1

DIENTSTLEISTER

1.070

TELEFONATE
AM TAG

24

STUNDEN
LIEFERZEIT

118.537

KATALOGE
IM JAHR

248

AUSSENDIENSTLER
EUROPAWEIT

98

% LIEFER-
FÄHIGKEIT

1.125

EMAILS
AM TAG

1.500

PAKETE
TÄGLICH

1.807

ZUVERLÄSSIGE
LIEFERANTEN

Kleinstbohrer VHM ATC für Titanlegierungen

CRAZYDRILL
Cool Titanium

MIKRON TOOL

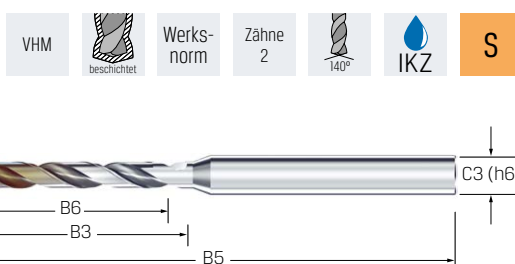
Ausführung:

- prozesssicheres Bohren in ausgezeichneter Qualität
- innovative Nuten- und Spitzengeometrie für geringen Schnittdruck
- vermeiden von Spänestau und hervorragende Wärmeabfuhr
- speziell konzipiertes Kühlkonzept

Verwendung:

- für Titanlegierungen
- maximale Bohrgeschwindigkeit in einem Bohrstoß (Bohren ohne mehrfaches Entspannen)

NEU



AKTIONSPREIS
ab **110,60**

Art.-Nr.	102463 eXedur SNP, IK	A11 mm	B5 mm	B3 mm	B6 mm	C3 mm	f mm/U
1,00	110,60	1	55	9	6	4	0,020-0,025
1,05	110,60	1,05	55	9,5	6,3	4	0,020-0,025
1,10	110,60	1,1	55	9,9	6,6	4	0,020-0,025
1,15	110,60	1,15	55	10,4	6,9	4	0,020-0,025
1,20	110,60	1,2	57	10,8	7,2	4	0,020-0,025
1,25	110,60	1,25	57	11,3	7,5	4	0,025-0,030
1,30	112,50	1,3	57	11,7	7,8	4	0,025-0,030
1,35	112,50	1,35	57	12,2	8,1	4	0,025-0,030
1,40	112,50	1,4	57	12,6	8,4	4	0,025-0,030
1,45	112,50	1,45	58	13,1	8,7	4	0,025-0,030
1,50	112,50	1,5	58	13,5	9	4	0,030-0,035
1,55	112,50	1,55	58	14	9,3	4	0,030-0,035
1,60	112,50	1,6	58	14,4	9,6	4	0,030-0,035
1,65	116,40	1,65	58	14,9	9,9	4	0,030-0,035
1,70	116,40	1,7	60	15,3	10,2	4	0,030-0,035
1,75	116,40	1,75	60	15,8	10,5	4	0,030-0,035
1,80	116,40	1,8	60	16,2	10,8	4	0,030-0,035
1,85	116,40	1,85	60	16,7	11,1	4	0,030-0,035
1,90	116,40	1,9	60	17,1	11,4	4	0,030-0,035
1,95	116,40	1,95	60	17,6	11,7	4	0,030-0,035
2,00	120,30	2	63	18	12	4	0,035-0,045
2,05	120,30	2,05	63	18,5	12,3	4	0,035-0,045
2,10	120,30	2,1	63	18,9	12,6	4	0,035-0,045
2,15	120,30	2,15	63	19,4	12,9	4	0,035-0,045
2,20	120,30	2,2	63	19,8	13,2	4	0,035-0,045
2,25	120,30	2,25	63	20,3	13,5	4	0,035-0,045
2,30	123,20	2,3	65	20,7	13,8	4	0,035-0,045

Art.-Nr.	102463 eXedur SNP, IK	A11 mm	B5 mm	B3 mm	B6 mm	C3 mm	f mm/U
2,35	123,20	2,35	65	21,2	14,1	4	0,035-0,045
2,40	123,20	2,4	65	21,6	14,4	4	0,035-0,045
2,45	123,20	2,45	65	22,1	14,7	4	0,035-0,045
2,50	123,20	2,5	65	22,5	15	4	0,045-0,055
2,55	123,20	2,55	65	23	15,3	4	0,045-0,055
2,60	123,20	2,6	68	23,4	15,6	4	0,045-0,055
2,65	123,20	2,65	68	23,9	15,9	4	0,045-0,055
2,70	123,20	2,7	68	24,3	16,2	4	0,045-0,055
2,75	124,20	2,75	68	24,8	16,5	4	0,045-0,055
2,80	124,20	2,8	68	25,2	16,8	4	0,045-0,055
2,85	124,20	2,85	68	25,7	17,1	4	0,045-0,055
2,90	124,20	2,9	68	26,1	17,4	4	0,045-0,055
2,95	124,20	2,95	68	26,6	17,7	4	0,045-0,055
3,00	129,00	3	74	27	18	6	0,050-0,065
3,05	129,00	3,05	74	27,5	18,3	6	0,050-0,065
3,10	129,00	3,1	74	27,9	18,6	6	0,050-0,065
3,15	129,00	3,15	74	28,4	18,9	6	0,050-0,065
3,20	129,00	3,2	74	28,8	19,2	6	0,050-0,065
3,25	129,00	3,25	74	29,3	19,5	6	0,050-0,065
3,30	129,00	3,3	74	29,7	19,8	6	0,050-0,065
3,35	129,00	3,35	74	30,2	20,1	6	0,050-0,065
3,40	129,00	3,4	74	30,6	20,4	6	0,050-0,065
3,45	129,00	3,45	74	31,1	20,7	6	0,050-0,065
3,50	130,00	3,5	78	31,5	21	6	0,050-0,065
3,55	130,00	3,55	78	32	21,3	6	0,050-0,065
3,60	130,00	3,6	78	32,4	21,6	6	0,050-0,065
3,65	130,00	3,65	78	32,9	21,9	6	0,050-0,065

Art.-Nr.	102463 eXedur SNP, IK	A11 mm	B5 mm	B3 mm	B6 mm	C3 mm	f mm/U
3,70	130,00	3,7	78	33,3	22,2	6	0,050-0,065
3,75	130,00	3,75	78	33,8	22,5	6	0,050-0,065
3,80	130,00	3,8	78	34,2	22,8	6	0,050-0,065
3,85	131,00	3,85	78	34,7	23,1	6	0,050-0,065
3,90	131,00	3,9	78	35,1	23,4	6	0,050-0,065
3,95	131,00	3,95	78	35,6	23,7	6	0,050-0,065
4,00	131,00	4	78	36	24	6	0,060-0,075
4,10	133,90	4,1	80	36,9	24,6	6	0,060-0,075
4,20	133,90	4,2	80	37,8	25,2	6	0,060-0,075
4,30	133,90	4,3	80	38,7	25,8	6	0,060-0,075
4,40	133,90	4,4	80	39,6	26,4	6	0,060-0,075
4,50	133,90	4,5	80	40,5	27	6	0,060-0,075
4,60	133,90	4,6	80	41,4	27,6	6	0,060-0,075
4,70	146,50	4,7	84	42,3	28,2	6	0,060-0,075
4,80	146,50	4,8	84	43,2	28,8	6	0,060-0,075
4,90	146,50	4,9	84	44,1	29,4	6	0,060-0,075
5,00	146,50	5	84	45	30	6	0,070-0,085
5,10	146,50	5,1	84	45,9	30,6	6	0,070-0,085
5,20	146,50	5,2	84	46,8	31,2	6	0,070-0,085
5,30	146,50	5,3	84	47,7	31,8	6	0,070-0,085
5,40	157,10	5,4	88	48,6	32,4	6	0,070-0,085
5,50	157,10	5,5	88	49,5	33	6	0,070-0,085
5,60	157,10	5,6	88	50,4	33,6	6	0,070-0,085
5,70	157,10	5,7	88	51,3	34,2	6	0,070-0,085
5,80	157,10	5,8	88	52,2	34,8	6	0,070-0,085
5,90	157,10	5,9	88	53,1	35,4	6	0,070-0,085
6,00	157,10	6	88	54	36	6	0,075-0,090

Kleinstbohrer VHM PTC für Reintitan

CRAZYDRILL
Cool Titanium

MIKRON TOOL

Ausführung:

- ausgezeichnete Bohrungsqualität
- prozesssicheres Bohren
- innovative Nuten- und Spitzengeometrie
- geringer Schnittdruck
- neu entwickelte Spanleitfäse zur Vermeidung von Materialverklebungen
- speziell konzipiertes Kühlkonzept

AKTIONSPREIS
ab **113,80**

NEU



Verwendung:

Für Reintitan.

Art.-Nr.	102485 eXedur SNP, IK	A11 mm	B5 mm	B3 mm	B6 mm	C3 mm	f mm/U
1,00	113,80	1	55	9	6	4	0,010-0,020
1,05	113,80	1,05	55	9,5	6,3	4	0,010-0,020
1,10	113,80	1,1	55	9,9	6,6	4	0,010-0,020
1,15	113,80	1,15	55	10,4	6,9	4	0,010-0,020
1,20	113,80	1,2	57	10,8	7,2	4	0,010-0,020
1,25	113,80	1,25	57	11,3	7,5	4	0,013-0,025
1,30	114,50	1,3	57	11,7	7,8	4	0,013-0,025
1,35	114,50	1,35	57	12,2	8,1	4	0,013-0,025
1,40	114,50	1,4	57	12,6	8,4	4	0,013-0,025
1,45	114,50	1,45	58	13,1	8,7	4	0,013-0,025
1,50	114,50	1,5	58	13,5	9	4	0,015-0,030
1,55	114,50	1,55	58	14	9,3	4	0,015-0,030
1,60	114,50	1,6	58	14,4	9,6	4	0,015-0,030
1,65	119,30	1,65	58	14,9	9,9	4	0,015-0,030
1,70	119,30	1,7	60	15,3	10,2	4	0,015-0,030
1,75	119,30	1,75	60	15,8	10,5	4	0,015-0,030
1,80	119,30	1,8	60	16,2	10,8	4	0,015-0,030
1,85	119,30	1,85	60	16,7	11,1	4	0,015-0,030
1,90	119,30	1,9	60	17,1	11,4	4	0,015-0,030
1,95	119,30	1,95	60	17,6	11,7	4	0,015-0,030
2,00	122,80	2	63	18	12	4	0,020-0,040
2,05	122,80	2,05	63	18,5	12,3	4	0,020-0,040
2,10	122,80	2,1	63	18,9	12,6	4	0,020-0,040
2,15	122,80	2,15	63	19,4	12,9	4	0,020-0,040
2,20	122,80	2,2	63	19,8	13,2	4	0,020-0,040
2,25	122,80	2,25	63	20,3	13,5	4	0,020-0,040
2,30	126,70	2,3	65	20,7	13,8	4	0,020-0,040

Art.-Nr.	102485 eXedur SNP, IK	A11 mm	B5 mm	B3 mm	B6 mm	C3 mm	f mm/U
2,35	126,70	2,35	65	21,2	14,1	4	0,020-0,040
2,40	126,70	2,4	65	21,6	14,4	4	0,020-0,040
2,45	126,70	2,45	65	22,1	14,7	4	0,020-0,040
2,50	126,70	2,5	65	22,5	15	4	0,025-0,050
2,55	126,70	2,55	65	23	15,3	4	0,025-0,050
2,60	126,70	2,6	68	23,4	15,6	4	0,025-0,050
2,65	126,70	2,65	68	23,9	15,9	4	0,025-0,050
2,70	126,70	2,7	68	24,3	16,2	4	0,025-0,050
2,75	130,40	2,75	68	24,8	16,5	4	0,025-0,050
2,80	130,40	2,8	68	25,2	16,8	4	0,025-0,050
2,85	130,40	2,85	68	25,7	17,1	4	0,025-0,050
2,90	130,40	2,9	68	26,1	17,4	4	0,025-0,050
2,95	130,40	2,95	68	26,6	17,7	4	0,025-0,050
3,00	137,90	3	74	27	18	6	0,030-0,060
3,05	137,90	3,05	74	27,5	18,3	6	0,030-0,060
3,10	137,90	3,1	74	27,9	18,6	6	0,030-0,060
3,15	137,90	3,15	74	28,4	18,9	6	0,030-0,060
3,20	137,90	3,2	74	28,8	19,2	6	0,030-0,060
3,25	137,90	3,25	74	29,3	19,5	6	0,030-0,060
3,30	137,90	3,3	74	29,7	19,8	6	0,030-0,060
3,35	137,90	3,35	74	30,2	20,1	6	0,030-0,060
3,40	137,90	3,4	74	30,6	20,4	6	0,030-0,060
3,45	137,90	3,45	74	31,1	20,7	6	0,030-0,060
3,50	145,90	3,5	78	31,5	21	6	0,030-0,060
3,55	145,90	3,55	78	32	21,3	6	0,030-0,060
3,60	145,90	3,6	78	32,4	21,6	6	0,030-0,060
3,65	145,90	3,65	78	32,9	21,9	6	0,030-0,060

Kleinstfräser VHM Universal mit IK

CRAZYMILL
Cool Micro

MIKRON TOOL

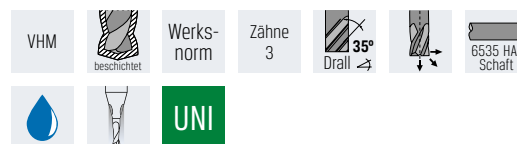
Ausführung:

- mit Innenkühlmittelzufuhr
- materialspezifische **Schneidengeometrie ab Durchmesser 0,2 mm**
- hohe Schneidkantenstabilität und Robustheit
- innovatives und hocheffizientes Kühlkonzept
- ultrafeine Hartmetallsorte und feine, homogene Beschichtung

Verwendung:

- universell einsetzbar zum Besäumen und Nutfräsen von Stahl, rostfreiem Stahl, Gusseisen, Nichteisenmetall und Titanlegierungen
- Fräsen mit hoher Konturpräzision
- exzellente Oberflächenqualität

NEU



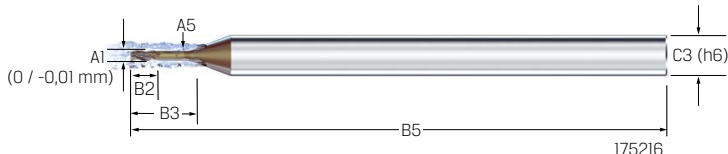
AKTIONSPREIS
ab **66,85**



3 × A1



5 × A1



Art.-Nr.	175215 CrazyMill Cool Micro, 3 × A1, eXedur SNP	A1 mm	A5 mm	B2 mm	B3 mm	B5 mm	C3 mm
0,20	66,85	0,2	0,19	0,3	0,6	38	3
0,30	66,85	0,3	0,28	0,5	0,9	38	3
0,40	66,85	0,4	0,38	0,6	1,2	38	3
0,50	66,85	0,5	0,47	0,8	1,5	38	3
0,60	66,85	0,6	0,56	0,9	1,8	38	3
0,70	66,85	0,7	0,66	1,1	2,1	38	3
0,80	66,85	0,8	0,75	1,2	2,4	38	3
0,90	66,85	0,9	0,85	1,4	2,7	38	3
1,00	72,75	1	0,94	1,5	3	40	4

Art.-Nr.	175216 CrazyMill Cool Micro, 5 × A1, eXedur SNP	A1 mm	A5 mm	B2 mm	B3 mm	B5 mm	C3 mm
0,20	70,95	0,2	0,19	0,3	1	38	3
0,30	70,95	0,3	0,28	0,5	1,5	38	3
0,40	70,95	0,4	0,38	0,6	2	38	3
0,50	70,95	0,5	0,47	0,8	2,5	38	3
0,60	70,95	0,6	0,56	0,9	3	38	3
0,70	70,95	0,7	0,66	1,1	3,5	38	3
0,80	70,95	0,8	0,75	1,2	4	38	3
0,90	70,95	0,9	0,85	1,4	4,5	38	3
1,00	76,65	1	0,94	1,5	5	40	4

Kleinstfräser VHM Universal mit IK

CRAZYMILL
Cool Micro

MIKRON TOOL

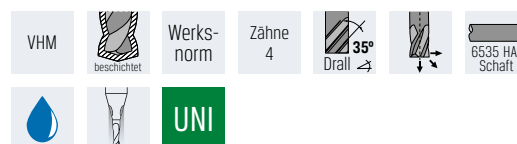
Ausführung:

- mit Innenkühlmittelzufuhr
- materialspezifische **Schneidengeometrie ab Durchmesser 0,4 mm**
- hohe Schneidkantenstabilität und Robustheit
- innovatives und hocheffizientes Kühlkonzept
- ultrafeine Hartmetallsorte und feine, homogene Beschichtung

Verwendung:

- universell einsetzbar zum Vorschlichten und Schlichten von Stahl, rostfreiem Stahl, Gusseisen, Nichteisenmetall und Titanlegierungen
- Fräsen mit hoher Konturpräzision
- exzellente Oberflächenqualität

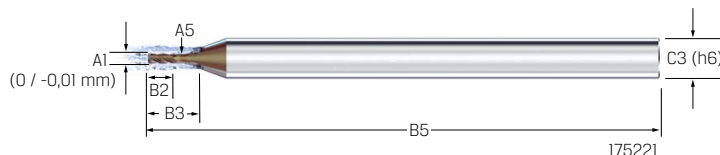
NEU



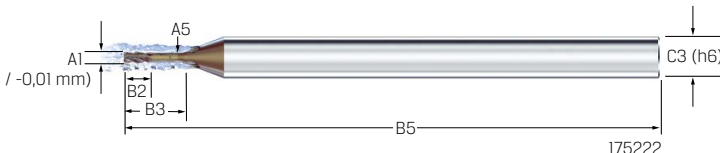
AKTIONSPREIS
ab **66,85**



3 × A1



5 × A1



Art.-Nr.	175221 CrazyMill Cool Micro, 3 × A1, eXedur SNP	A1 mm	A5 mm	B2 mm	B3 mm	B5 mm	C3 mm
0,40	66,85	0,4	0,38	0,6	1,2	38	3
0,50	66,85	0,5	0,47	0,8	1,5	38	3
0,60	66,85	0,6	0,56	0,9	1,8	38	3
0,70	66,85	0,7	0,66	1,1	2,1	38	3
0,80	66,85	0,8	0,75	1,2	2,4	38	3
0,90	66,85	0,9	0,85	1,4	2,7	38	3
1,00	72,75	1	0,94	1,5	3	40	4

Art.-Nr.	175222 CrazyMill Cool Micro, 5 × A1, eXedur SNP	A1 mm	A5 mm	B2 mm	B3 mm	B5 mm	C3 mm
0,40	70,95	0,4	0,38	0,6	2	38	3
0,50	70,95	0,5	0,47	0,8	2,5	38	3
0,60	70,95	0,6	0,56	0,9	3	38	3
0,70	70,95	0,7	0,66	1,1	3,5	38	3
0,80	70,95	0,8	0,75	1,2	4	38	3
0,90	70,95	0,9	0,85	1,4	4,5	38	3
1,00	76,65	1	0,94	1,5	5	40	4

Spannzangenfutter HDC

Ausführung:

- größtmögliches Haltemoment für hohe radiale und axiale Kräfte
- Spannzange sitzt komplett im Konus, dadurch größtmögliche Auflagefläche und Führung
- keine Spannüberbrückung für optimalen Passsitz
- kugelgelagerte Spannmutter für hohes Haltemoment gegen Verdrehen der Spannzange (bis über 700 Nm Haltemoment)
- Lagerschalen mit speziell behandelter Oberfläche
- trapezförmiges Feingewinde für höhere Spannkraft
- mehrteilige Spannmutter für zusätzliche Dämpfung des Gesamtsystems
- maximale Sicherheit gegen Verdrehen, Mikrokriechen und Auszug

Hinweis:

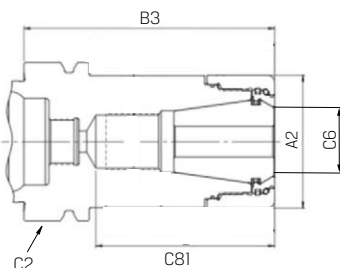
Passende Spannzangen:
GERC32-W (248480)
GERC32-WD (248482)

Lieferumfang:

Inklusive Spannmutter.

NEU

SK40 / SK50



ISO
7388-1

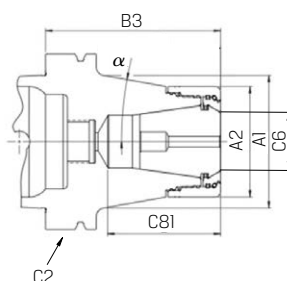
Form
AD

G 2,5
25.000 min⁻¹

Art.-Nr.	241222 HDC32, Heavy Duty Chuck	C2	C6	A1 mm	A2 mm	B3 mm	C81 mm
40/ER32	160,20	SK40	ER32	—	50	65	87
50/ER32/70	248,50	SK50	ER32	60	50	70	91
50/ER32/100	289,00	SK50	ER32	71	50	100	121

AKTIONSPREIS
ab **160,20**,-

HSK-A63 /
HSK-A100



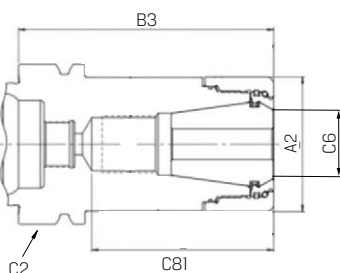
ISO
12164-1

G 2,5
25.000 min⁻¹

Art.-Nr.	241232 HDC32, Heavy Duty Chuck	C2	C6	A1 mm	A2 mm	B3 mm	C81 mm
63/ER32/70	196,10	HSK-A63	ER32	—	50	70	45
63/ER32/100	196,10	HSK-A63	ER32	—	50	100	72
100/ER32	314,30	HSK-A100	ER32	67	50	100	68

AKTIONSPREIS
ab **196,10**,-

BT40 / BT50



ISO
7388-2

Form
JD

G 2,5
25.000 min⁻¹

Art.-Nr.	241309 HDC32, Heavy Duty Chuck	C2	C6	A1 mm	A2 mm	B3 mm	C81 mm
40/ER32/60	168,60	BT40	ER32	—	50	60	80
40/ER32/90	175,20	BT40	ER32	—	50	90	85
50/ER32/75	249,30	BT50	ER32	55	50	75	114
50/ER32/105	288,80	BT50	ER32	65	50	105	140

AKTIONSPREIS
ab **168,60**,-

Keilspannzange GERC-W

Ausführung:

- beschichtet
- hochpräzise
- Rundlaufgenauigkeit: 3 µm
- Auszugssicherung

Verwendung:

Setzt man die Keilspannzange GERC-W zusammen mit dem Heavy Duty Chuck HDC ein, erhält man zusätzlich zu einer hohen Spannkraft noch einen Formschluss zur Auszugssicherung.



GERC-W



GERC-WD

Art.-Nr.	248480 GERC32-W	248482 GERC32-WD	A3 mm	A4 mm	B5 mm
12,0	91,80	111,70	12	33	40
16,0	91,80	111,70	16	33	40
20,0	99,20	—	20	33	40

AKTIONSPREIS
ab **91,80**,-

NEU



► Spannzangenfutter ER ISO 7388-1

FAHRION®
FAR BEYOND PRECISION

Ausführung:

- Starterset SK40 im Kunststoffkoffer
- stabiles Präzisions-Spannfutter mit hoher Haltekraft
- konische Ausführung für bessere Dämpfung und höhere Stabilität

Verwendung:

Für anspruchsvolle Aufgaben insbesondere beim HDC Fräsen.

AKTIONSPREIS
289,00



ISO 7388-1 Form AD/AF G 2,5 25.000 min⁻¹

Art.-Nr.	241221 CENTRO P konisch	C2	Inhalt
CPC16-B40-A=100-SET	289,00	SK40	Spannfutter CENTRO P CPC16-B40-A=100 (AD/B) ER Spannzange GERC16-HP Ø 6,0 mm ER Spannzange GERC16-HP Ø 8,0 mm ER Spannzange GERC16-HP Ø 10,0 mm Spannmutter HPC16C Rollenschlüsselaufsatz DR024 für Drehmomentschlüssel

► Spannzangenfutter ER ISO 12164-1

FAHRION®
FAR BEYOND PRECISION

Ausführung:

- Starterset HSK-A63 im Kunststoffkoffer
- stabiles Präzisions-Spannfutter mit hoher Haltekraft
- konische Ausführung für bessere Dämpfung und höhere Stabilität

Verwendung:

Für anspruchsvolle Aufgaben insbesondere beim HDC Fräsen.

AKTIONSPREIS
299,00



ISO 12164-1 Form A HSC G 2,5 25.000 min⁻¹

Art.-Nr.	241227 CENTRO P konisch	C2	Inhalt
CPC16-HSK-A63-A=100-SET	299,00	HSK-A63	Spannfutter CENTRO P CPC16-HSK-A63-A=100 ER Spannzange GERC16-HP Ø 6,0 mm ER Spannzange GERC16-HP Ø 8,0 mm ER Spannzange GERC16-HP Ø 10,0 mm Spannmutter HPC16C Rollenschlüsselaufsatz DR024 für Drehmomentschlüssel

CENTRO|P® Starterset

Der Einstieg war noch nie so einfach

FAHRION®
FAR BEYOND PRECISION

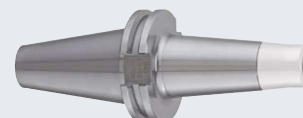
Alles, was Sie dafür brauchen, ist in unserem exklusiven Starterset enthalten.
Ihr CENTRO|P® immer ordentlich und griffbereit aufbewahrt, mit Platz für weitere Spannzangen.

Ihre Vorteile mit dem patentierten FAHRION CENTRO|P® Spannsystem auf Basis der ER-Spannzange:

- zuverlässige Qualität sämtlicher aufeinander abgestimmter Komponenten durch eigene Produktion – Made in Germany
- Steigerung der Standzeit durch ein hochpräzises sowie beliebig ausbaufähiges System

Merkmale der FAHRION CENTRO|P® Technologie:

- Spannzange sitzt komplett im Futterkonus
- exakt geschliffene Doppelführung für die Spannmutter
- stabiles Trapezgewinde zur Übertragung der Spannkraft
- ≤ 3 µm Systemrundlauf mit einer 2 µm Spannzange



Jetzt einsteigen in die Welt der Hochpräzisions-Spannsysteme von FAHRION - präzise, stabil, flexibel und zukunftssicher.

Hydrodehn-Spannfutter ISO 12164-1

SCHUNK

Ausführung:

- mit Einstellschraube zur axialen Längenverstellung
- für automatischen Werkzeughalterwechsel
- Spannung ohne Peripheriegeräte
- Rundlaufgenauigkeit < 0,003 mm bei 2,5 × D
- Bohrung für Datenträger nach DIN 69873

Hinweis:

Zwischenbuchse siehe 241461 und 241462.

HSK-A63 /
HSK-A100

ISO
12164-1

Form
A

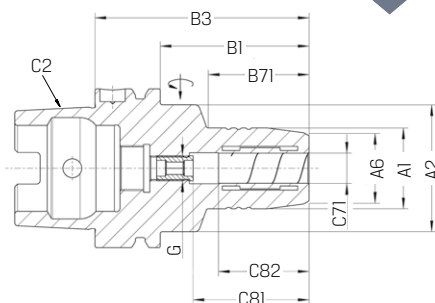
HPC

HSC

G 2,5
25.000 min⁻¹

NEU

AKTIONSPREIS
ab 247,00



Art.-Nr.	241424 TENDO Silver	C2	C71 mm	A1 mm	A2 mm	A6 mm	B3 mm	B1 mm	B71 mm	C81 mm	C82 mm	G	Drehmoment min Nm	Gewicht kg
63/06	247,00	HSK-A63	6	26	50	22	70	44	24	37	27	M5	16	1
63/08	247,00	HSK-A63	8	28	50	24	70	44	25	37	27	M6	23	1
63/10	247,00	HSK-A63	10	30	50	26	80	54	35	41	31	M8 × 1	45	1,1
63/12	247,00	HSK-A63	12	32	50	28	85	59	40	46	36	M10 × 1	90	1,1
63/14	247,00	HSK-A63	14	34	50	30	85	59	40	46	36	M10 × 1	110	1,1
63/16	247,00	HSK-A63	16	38	50	34	90	64	46	49	39	M12 × 1	185	1,2
63/18	247,00	HSK-A63	18	40	50	36	90	64	47	49	39	M12 × 1	240	1,3
63/20	247,00	HSK-A63	20	42	50	38	90	64	48	51	41	M16 × 1	330	1,3
63/25	247,00	HSK-A63	25	57	—	53	120	94	—	57	47	M16 × 1	400	2,2
63/32	247,00	HSK-A63	32	62	—	58	125	99	—	61	51	M16 × 1	650	2,7
100/06	418,00	HSK-A100	6	26	50	22	75	46	26	37	27	M5	16	2,5
100/08	418,00	HSK-A100	8	28	50	24	75	46	26	37	27	M6	23	2,5
100/10	418,00	HSK-A100	10	30	50	26	90	61	42	41	31	M8 × 1	45	2,5
100/12	418,00	HSK-A100	12	32	50	28	95	66	47	46	36	M10 × 1	90	2,6
100/14	418,00	HSK-A100	14	34	50	30	95	66	47	46	36	M10 × 1	110	2,6
100/16	418,00	HSK-A100	16	38	50	34	100	71	53	49	39	M12 × 1	185	2,7
100/18	418,00	HSK-A100	18	40	50	36	100	71	53	49	39	M12 × 1	240	2,8
100/20	418,00	HSK-A100	20	42	50	38	105	76	59	51	41	M16 × 1	330	2,8
100/25	418,00	HSK-A100	25	57	63	53	110	81	62	57	47	M16 × 1	400	3,7
100/32	418,00	HSK-A100	32	64	75	60	110	81	62	61	51	M16 × 1	650	3,8

Hydrodehn-Spannfutter ISO 7388-1

SCHUNK

Ausführung:

- mit Einstellschraube zur axialen Längenverstellung
- für automatischen Werkzeughalterwechsel
- Spannung ohne Peripheriegeräte
- Rundlaufgenauigkeit < 0,003 mm bei 2,5 × D
- Bohrungen für Form AF bei Lieferung mit Gewindestiften verschlossen
- Bohrung für Datenträger optional

Hinweis:

Zwischenbuchse siehe 241461 und 241462.

SK40 / SK50

ISO
7388-1

Form
AD/AF

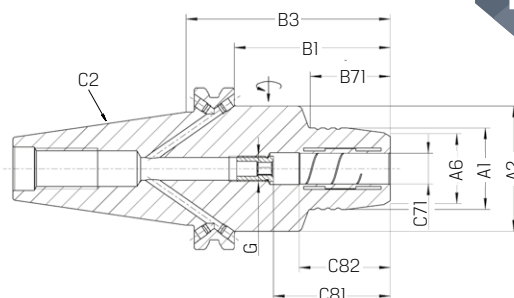
HPC

HSC

G 2,5
25.000 min⁻¹

NEU

AKTIONSPREIS
ab 237,50



Art.-Nr.	241402 TENDO Silver	C2	C71 mm	A1 mm	A2 mm	A6 mm	B3 mm	B1 mm	B71 mm	C81 mm	C82 mm	G	Drehmoment min Nm	Gewicht kg
40/06	237,50	SK40	6	26	49,25	22	80,5	61,4	29,5	37	27	M5	16	1,4
40/08	237,50	SK40	8	28	49,25	24	80,5	61,4	30	37	27	M6	23	1,4
40/10	237,50	SK40	10	30	49,25	26	80,5	61,4	31	41	31	M8 × 1	45	1,4
40/12	237,50	SK40	12	32	49,25	28	80,5	61,4	31,5	46	36	M10 × 1	90	1,4
40/16	237,50	SK40	16	38	49,25	34	80,5	61,4	33	49	39	M12 × 1	185	1,4
40/18	237,50	SK40	18	40	49,25	36	80,5	61,4	33	49	39	M12 × 1	240	1,4
40/20	237,50	SK40	20	42	49,25	38	80,5	61,4	34	51	41	M16 × 1	330	1,4
40/25	237,50	SK40	25	55	65,95	53	80,5	61,4	22	57	47	M16 × 1	400	1,8
40/32	237,50	SK40	32	63	72,95	60	80,5	61,4	25,5	61	51	M16 × 1	650	2
50/12	351,50	SK50	12	32	49,25	28	80,5	61,45	31,5	46	36	M10 × 1	90	3,2
50/16	351,50	SK50	16	38	49,25	34	80,5	61,45	33	49	39	M12 × 1	185	3,2
50/20	351,50	SK50	20	42	49,25	38	80,5	61,45	34	51	41	M16 × 1	330	3,3
50/32	351,50	SK50	32	64	70,25	60	103,2	81,15	62,5	61	51	M16 × 1	650	4,4

Hydrodehn-Spannfutter ISO 7388-2

NEU

SCHUNK

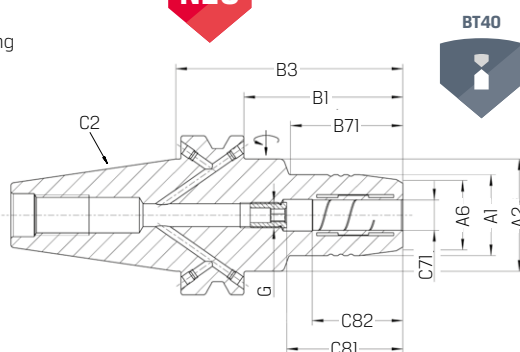
Ausführung:

- mit Einstellschraube zur axialen Längenverstellung
- für automatischen Werkzeughalterwechsel
- Spannung ohne Peripheriegeräte
- Rundlaufgenauigkeit $< 0,003 \text{ mm}$ bei $2,5 \times D$
- Bohrungen für Form JF bei Lieferung mit Gewindestiften verschlossen
- Bohrung für Datenträger optional

Hinweis:

Zwischenbuchse
siehe 241461
und 241462.

AKTIONSPREIS
237,50



Art.-Nr.	241421 TENDO Silver	C2	C71 mm	A1 mm	A2 mm	A6 mm	B3 mm	B1 mm	B71 mm	C81 mm	C82 mm	G	Drehmoment min Nm	Gewicht kg
40/06	237,50	BT40	6	26	44,5	22	90	63	43	37	27	M5	16	1,4
40/08	237,50	BT40	8	28	44,5	24	90	63	44,5	37	27	M6	23	1,4
40/10	237,50	BT40	10	30	44,5	26	90	63	44,5	41	31	M8 x 1	45	1,4
40/12	237,50	BT40	12	32	44,5	28	90	63	44,5	46	36	M10 x 1	90	1,4
40/16	237,50	BT40	16	38	44,5	34	90	63	47,5	49	39	M12 x 1	185	1,5
40/20	237,50	BT40	20	42	44,5	38	90	63	47,5	51	41	M16 x 1	330	1,5
40/32	237,50	BT40	32	62	-	59	100	73	-	61	51	M16 x 1	650	2,55

Zwischenbuchse für Hydrodehn-Spannfutter TENDO

SCHUNK

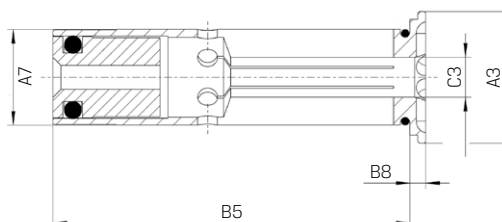
Ausführung 241461:

- für innere Kühlmittelzufuhr
- Bund geschlossen
- kühlmitteldicht bis max. 80 bar

Ausführung 241462:

- mit Peripheriekühlung
- Bund geschlitzt
- nicht kühlmitteldicht

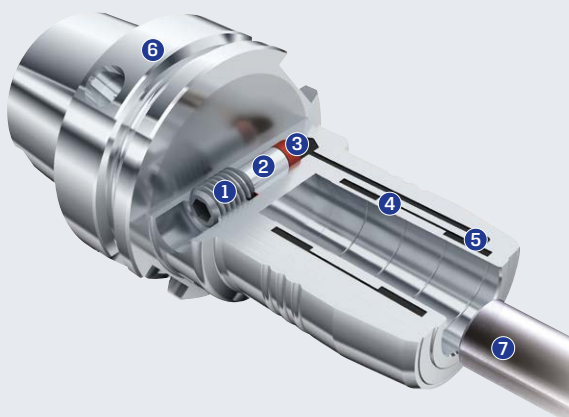
AKTIONSPREIS
ab 61,00



Art.-Nr.	241461 geschlossen	241462 geschlitzt, mit Peripheriekühlung	C3 mm	A3 mm	A7 mm	B5 mm	B8 mm	Gewicht kg	Art.-Nr.	241461 geschlossen	241462 geschlitzt, mit Peripheriekühlung	C3 mm	A3 mm	A7 mm	B5 mm	B8 mm	Gewicht kg
12/03	61,00	89,00	3	16,5	12	45	2	0,1	20/12	61,00	89,00	12	24	20	50,5	2	0,1
12/04	61,00	89,00	4	16,5	12	45	2	0,1	20/13	61,00	-	13	24	20	50,5	2	0,1
12/05	61,00	89,00	5	16,5	12	45	2	0,1	20/14	61,00	89,00	14	24	20	50,5	2	0,1
12/06	61,00	89,00	6	16,5	12	45	2	0,1	20/15	61,00	-	15	24	20	50,5	2	0,1
12/08	61,00	89,00	8	16,5	12	45	2	0,1	20/16	61,00	89,00	16	24	20	50,5	2	0,1
20/03	61,00	89,00	3	24	20	50,5	2	0,1	32/06	69,00	98,00	6	35,5	32	60,5	2	0,3
20/04	61,00	89,00	4	24	20	50,5	2	0,1	32/08	69,00	98,00	8	35,5	32	60,5	2	0,3
20/05	61,00	-	5	24	20	50,5	2	0,1	32/10	69,00	98,00	10	35,5	32	60,5	2	0,3
20/06	61,00	89,00	6	24	20	50,5	2	0,1	32/12	69,00	98,00	12	35,5	32	60,5	2	0,3
20/07	61,00	-	7	24	20	50,5	2	0,1	32/14	69,00	98,00	14	35,5	32	60,5	2	0,3
20/08	61,00	89,00	8	24	20	50,5	2	0,1	32/16	69,00	98,00	16	35,5	32	60,5	2	0,3
20/09	61,00	-	9	24	20	50,5	2	0,1	32/18	69,00	98,00	18	35,5	32	60,5	2	0,3
20/10	61,00	89,00	10	24	20	50,5	2	0,1	32/20	69,00	98,00	20	35,5	32	60,5	2	0,3
20/11	61,00	-	11	24	20	50,5	2	0,1	32/25	69,00	98,00	25	35,5	32	60,5	2	0,3

Hydrodehn-Spannfutter TENDO Silver

Produktinformation



- Spannschraube**
mit der Spannschraube wird der Spannkolben betätigt
- Spannkolben**
mit dem Spannkolben wird das Hydraulikmedium in das Kammer system gepresst
- Dichtungselement**
Spezialdichtung für leakagefreie Spannung
- Dehnbüchse**
die Dehnbüchse wölbt sich gleichmäßig gegen den Werkzeugschaft
- Kammer system**
dämpfende Wirkung auf das eingespannte Werkzeug
- Grundkörper**
mit maschinenseitiger Schnittstelle
- Werkzeug**
höchste Rundlauf- und Wechselwiederholgenauigkeit $< 0,003 \text{ mm}$

Schrumpffutter ISO 7388-1

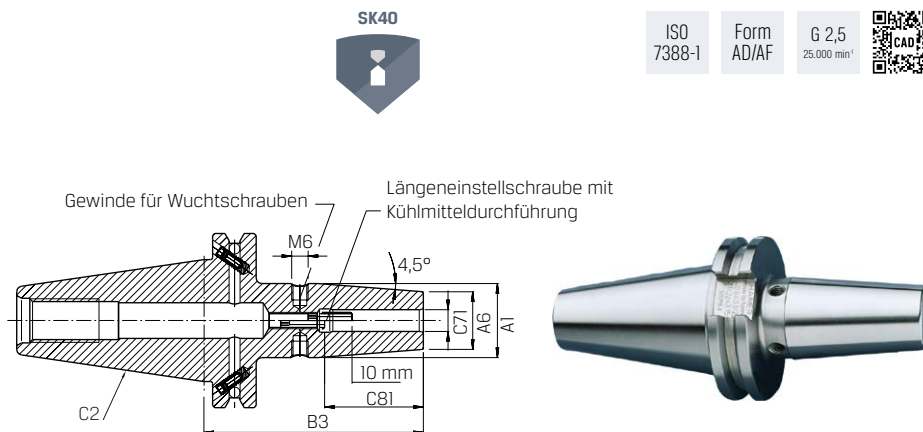
HAIMER.

Ausführung und Verwendung:
Aufnahme für Induktiv-, Kontakt- und Heißluftschumpfgeräte geeignet.

- zentrale Kühlmittelzufuhr und wiederverschließbare Kühlkanäle im Bund
- hitzebeständiger Warmarbeitsstahl
- gehärtet 54-2 HRC
- für HSS- und HM-Werkzeuge
- Schafttoleranz h6
- Feinwuchten mit Wuchtschrauben
- Rundlaufgenauigkeit < 3 µm

Lieferung:
Mit Längeneinstellschraube.

AKTIONSPREIS
ab **164,90**



Art.-Nr.	242722 Form AD/AF, kurz mit Cool Jet	C2	C71 mm	A1 mm	A6 mm	B3 mm	C81 mm
40/06	164,90	SK40	6	27	21	80	36
40/08	164,90	SK40	8	27	21	80	36
40/10	164,90	SK40	10	32	24	80	42
40/12	164,90	SK40	12	32	24	80	47
40/14	164,90	SK40	14	34	27	80	47

Art.-Nr.	242722 Form AD/AF, kurz mit Cool Jet	C2	C71 mm	A1 mm	A6 mm	B3 mm	C81 mm
40/16	164,90	SK40	16	34	27	80	50
40/18	164,90	SK40	18	42	33	80	50
40/20	164,90	SK40	20	42	33	80	52
40/25	172,60	SK40	25	53	44	100	58
40/32	179,40	SK40	32	53	44	100	58

Schrumpffutter ISO 7388-2

HAIMER.

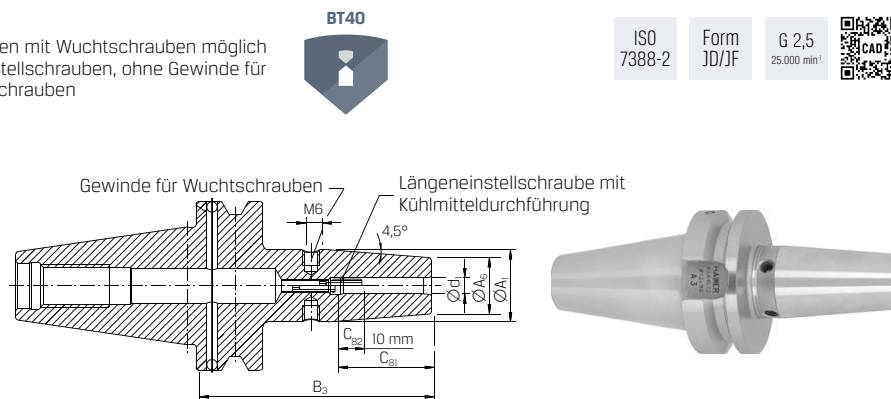
Ausführung und Verwendung:
Aufnahme für Induktiv-, Kontakt- und Heißluftschumpfgeräte geeignet.

- hitzebeständiger Warmarbeitsstahl
- gehärtet 54-2 HRC
- für HSS- und HM-Werkzeuge geeignet
- Schafttoleranz h6
- Rundlaufgenauigkeit < 3 µm

Lieferung:
Mit Längeneinstellschraube.

AKTIONSPREIS
ab **169,10**

Hinweis:
- Feinwuchten mit Wuchtschrauben möglich
- **mit Einstellschrauben, ohne Gewinde für Wuchtschrauben



Art.-Nr.	242732 kurz, mit Cool Jet Form JD/JF	*	C2	C71 mm	A1 mm	A6 mm	B3 mm	C81 mm
40/06	169,10	**	BT40	6	27	21	90	36
40/08	169,10	**	BT40	8	27	21	90	36
40/10	169,10	**	BT40	10	32	24	90	42
40/12	169,10	**	BT40	12	32	24	90	47

Art.-Nr.	242732 kurz, mit Cool Jet Form JD/JF	*	C2	C71 mm	A1 mm	A6 mm	B3 mm	C81 mm
40/14	169,10	**	BT40	14	34	27	90	47
40/16	169,10	**	BT40	16	34	27	90	50
40/20	169,10	**	BT40	20	42	33	90	52
40/25	175,90	**	BT40	25	53	44	100	58

Schrumpffutter ISO 12164-1

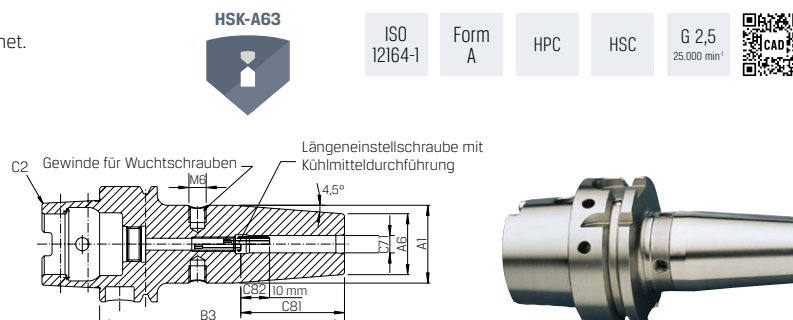
HAIMER.

Ausführung und Verwendung:
Aufnahme für Induktiv-, Kontakt- und Heißluftschumpfgeräte geeignet.

- feinwuchten mit Wuchtschrauben möglich
- hitzebeständiger Warmarbeitsstahl
- gehärtet 54-2 HRC
- für HSS- und HM-Werkzeuge
- Schafttoleranz h6
- Rundlaufgenauigkeit < 3 µm

Lieferung:
Mit Längeneinstellschraube
ohne Kühlmittelrohr.

AKTIONSPREIS
ab **184,50**



Art.-Nr.	242742 kurz, Cool Jet	C2	C71 mm	A1 mm	A6 mm	B3 mm	C81 mm
63/06	184,50	HSK-A63	6	27	21	80	36
63/08	184,50	HSK-A63	8	27	21	80	36
63/10	184,50	HSK-A63	10	32	24	85	42
63/12	184,50	HSK-A63	12	32	24	90	47
63/14	184,50	HSK-A63	14	34	27	90	47

Art.-Nr.	242742 kurz, Cool Jet	C2	C71 mm	A1 mm	A6 mm	B3 mm	C81 mm
63/16	184,50	HSK-A63	16	34	27	95	50
63/18	184,50	HSK-A63	18	42	33	95	50
63/20	184,50	HSK-A63	20	42	33	100	52
63/25	192,20	HSK-A63	25	53	44	115	58
63/32	195,60	HSK-A63	32	53	44	120	58

Schrumpffutterverlängerung

Die universelle Lösung für Ihre Bearbeitungsfälle:

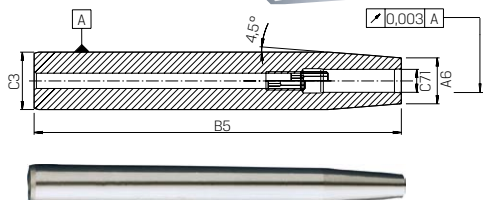
- absolute Rundlaufgenauigkeit
- optimale und nahezu unbegrenzte Verlängerungen möglich
- universell einsetzbar und immer wieder neu verwendbar
- die wirtschaftlichere Art, Sonderlösungen zu bearbeiten
- für HM- und HSS-Schäfte
- Lieferung ohne Kühladapter

Ausführung:

- mit Längeneinstellschraube (Verstellweg 10 mm)
- Schafttoleranz h6
- Kühlung mit Kühlkörper Ø 6-8 mm bzw. 14-16 mm



AKTIONSPREIS
ab **93,50**



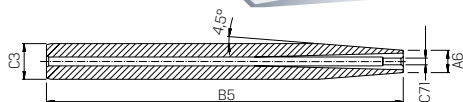
Art.-Nr.	242754	C3 mm	C71 mm	A6 mm	B5 mm	Art.-Nr.	242754	C3 mm	C71 mm	A6 mm	B5 mm
16/06	93,50	16	6	10	160	25/16	93,50	25	16	22	160
20/06	93,50	20	6	14	160	32/10	125,80	32	10	24	160
20/08	93,50	20	8	14	160	32/12	125,80	32	12	24	160
25/08	93,50	25	8	19	160	32/14	125,80	32	14	27	160
25/10	93,50	25	10	20	160	32/16	125,80	32	16	27	160
25/12	93,50	25	12	20	160	32/18	125,80	32	18	27	160
25/14	93,50	25	14	20	160	32/20	125,80	32	20	27	160

Ausführung:

- wie 242754, jedoch
- ohne Längeneinstellschraube
- mit optimaler Kühlmittelzuführung von außen durch Schlitz
- mit beliebiger Längeneinstellung (Teleskop)
- mit Schafttoleranz h4/h6
- mit Kühlung durch Kühlkörper Ø 6-8 mm bzw. 14-16 mm



AKTIONSPREIS
ab **136,00**



Art.-Nr.	242756	C3 mm	C71 mm	A6 mm	B5 mm	Art.-Nr.	242756	C3 mm	C71 mm	A6 mm	B5 mm
12/03	136,00	12	3	8	160	16/04	136,00	16	4	10	160
12/04	136,00	12	4	8	160	16/05	136,00	16	5	10	160
16/03	136,00	16	3	10	160	20/05	138,50	20	5	14	160

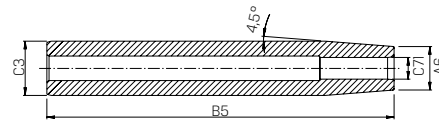
HAIMER.

Ausführung:

- wie 242754 jedoch
- ohne Längeneinstellschraube
- mit beliebiger Längeneinstellung (Teleskop)
- mit Schafttoleranz h4/h6
- mit Kühlung durch Kühlkörper Ø 14-16 mm



AKTIONSPREIS
ab **93,50**



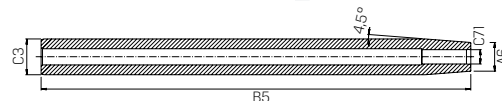
Art.-Nr.	242755	C3 mm	C71 mm	A6 mm	B5 mm	Art.-Nr.	242755	C3 mm	C71 mm	A6 mm	B5 mm
12/03	93,50	12	3	8	160	25/10	93,50	25	10	20	160
12/04	93,50	12	4	8	160	25/12	93,50	25	12	20	160
16/03	93,50	16	3	10	160	25/14	93,50	25	14	20	160
16/04	93,50	16	4	10	160	25/16	93,50	25	16	22	160
16/05	93,50	16	5	10	160	32/10	125,80	32	10	24	160
16/06	93,50	16	6	10	160	32/12	125,80	32	12	24	160
20/05	93,50	20	5	14	160	32/14	125,80	32	14	27	160
20/06	93,50	20	6	14	160	32/16	125,80	32	16	27	160
20/08	93,50	20	8	14	160	32/18	125,80	32	18	27	160
25/08	93,50	25	8	19	160	32/20	125,80	32	20	27	160

Ausführung:

- wie 242754, jedoch
- ohne Längeneinstellschraube
- mit beliebiger Längeneinstellung (Teleskop)
- mit Schafttoleranz h6
- mit Kühlung durch Kühlkörper Ø 6-8 mm bzw. 14-16 mm



AKTIONSPREIS
199,70



Art.-Nr.	242757	C3 mm	C71 mm	A6 mm	B5 mm	Art.-Nr.	242757	C3 mm	C71 mm	A6 mm	B5 mm
20/06	199,70	20	6	14	300	25/16	199,70	25	16	22	300
20/08	199,70	20	8	14	300	32/10	199,70	32	10	24	300
25/08	199,70	25	8	19	300	32/12	199,70	32	12	24	300
25/10	199,70	25	10	20	300	32/14	199,70	32	14	27	300
25/12	199,70	25	12	20	300	32/16	199,70	32	16	27	300
25/14	199,70	25	14	20	300	32/20	199,70	32	20	27	300

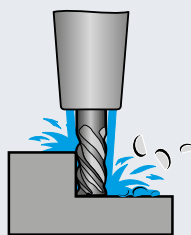
COOL JET - Damit Sie den Span nur einmal schneiden

Produktinformation

HAIMER.

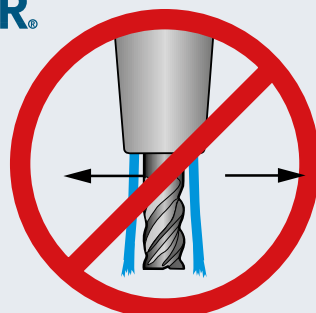


Standard

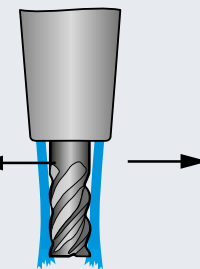


Cool Jet

- optimale Strahlenkung bis an die Schneide
- bis zu 100 % höhere Standzeiten
- erhöhte Prozesssicherheit
- keine Späneknäuel am Werkzeug



gerade



Cool Jet

Verhalten bei hoher Drehzahl

Bisherige Kühlmittelbohrungen: gerade
Optimierte Kühlmittelbohrung: schräg

► Maschinenschraubstock HILMA.UC 125

ROEMHELD
HILMA = STARK

Ausführung:

- 5-Achs-Spannsystem, zentrisch spannend
- hohe Stabilität durch geschlossenen Kraftfluss
- keine Biegekräfteinwirkung in das Unterteil
- aktiver Niederzug des Werkstücks
- optimale Zugänglichkeit, kompakte Bauform, geringste Störkontur
- präzise und wiederholgenau
- modularer Aufbau, Spannbereich erweiterbar bis 600 mm
- schlüssiges Backenprogramm für Werkstücke in allen Formen und Oberflächen
- individuelle Befestigung auf T-Nutentisch, STARK Nullpunktspannsystem, Adapterplatte (Zubehör) oder Schnellwechselsystem 96×96 mm

Hinweis:

Schnelles und präzises umrüsten in Verbindung mit Adapterplatten (Zubehör)



Verwendung:

- spannen von kleinen Werkstücken bis zu großen Platten
- geeignet für kubische und runde Werkstücke
- geeignet für 3-, 4- oder 5-Achs-Bearbeitungszentren sowie Fräs-Dreh-Zentren

Lieferung:

- inklusive 2 Niederzugbacken glatt, Breite 125 mm, montiert
- 1 Zugspindel kurz und 1 Spannmutter kurz montiert
- 1 Zugspindel lang und 1 Spannmutter lang

Art.-Nr.	275440 HILMA.UC 125	Backenbreite mm	Spannweite mm	Zugkraft max. kN	Länge mm	Breite mm	Höhe mm	Unterteil Länge mm	Gewicht kg
125	3.049,00 +	125	200	52	350	149	135	350	20

► Zubehör für Maschinenschraubstock HILMA.UC 125

ROEMHELD
HILMA = STARK

Hinweis:

- Lieferung als Satz, inklusive Schrauben
- Preis pro Satz (2 Stück)



Art.-Nr.	275442 Erhöhungssatz 35 mm	für Backenbreite mm
35	702,70	125

Verwendung:

Vergrößerung des Spannbereichs bis 600 mm.



Art.-Nr.	275444 Verlängerungsset	für Backenbreite mm	Spannbereich, min. mm	Spannbereich, max. mm
400	783,60	125	196	400
600	993,30	125	396	600

► Adapterplatte für Maschinenschraubstock HILMA.UC 125

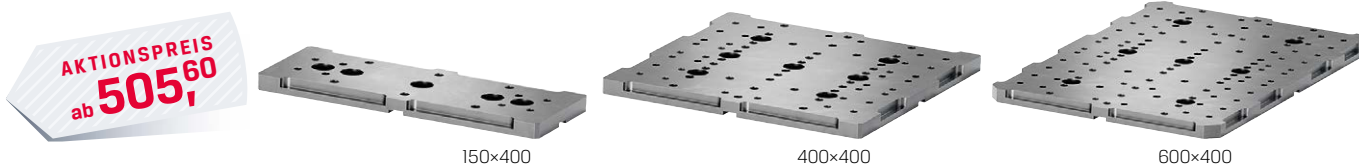
ROEMHELD
HILMA = STARK

Ausführung:

- Raster 25 mm
- mit seitlichem Spannrand

Verwendung:

Für schnelles und präzises Umrüsten des HILMA.UC 125 Spannsystems in unterschiedlichste Aufbauten und Spannbereiche.



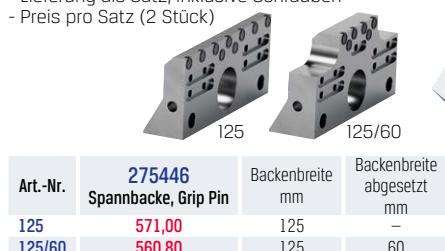
Art.-Nr.	275459 Adapterplatte	Länge mm	Breite mm	Höhe mm	für Backenbreite mm
150×400	505,60 +	400	150	22	125
400×400	1.205,00 +	400	400	22	125
400×600	1.890,00 +	400	600	22	125

► Spannbacke für Maschinenschraubstock HILMA.UC 125

ROEMHELD
HILMA = STARK

Hinweis:

- Lieferung als Satz, inklusive Schrauben
- Preis pro Satz (2 Stück)



Art.-Nr.	275446 Spannbacke, Grip Pin	Backenbreite mm	Backenbreite abgesetzt mm
125	571,00	125	—
125/60	560,80	125	60



Art.-Nr.	275450 Spannbacke mit Rundspannbolzen	Backen- breite mm	Spann- durchmesser mm
125	694,60	125	30 - 200

Hinweis:

- Lieferung als Satz, inklusive Schrauben
- Preis pro Satz (2× 4 Stück)
- gehärtet, Auflagefläche 3,5 mm



Art.-Nr.	275454 Auflageleisten 3/8 & 5/10
0001	197,60

► Einzugsnippel STARK.classic.NG



Verwendung:

Set für die Direktmontage des HILMA.UC Schraubstocks auf Schnellverschlussplatte STARK.classic.2 (283100).



AKTIONSPREIS
198,60

Art.-Nr.	283117 NG.2, Standard	Ausführung
UC-SET	198,60	1 Einzugsnippel mit Nullpunkt 1 Einzugsnippel mit Ausgleich je 2 Schrauben für die Montage von unten und oben 2 Gewindeeinsatz M10

► Einzugsnippel STARK.basic



Verwendung:

Set für die Direktmontage des HILMA.UC Schraubstocks auf Schnellverschlussplatte STARK.basic.M (283105).



AKTIONSPREIS
154,70

Art.-Nr.	283139 basic.M	Ausführung
UC-SET	154,70	1 Einzugsnippel mit Nullpunkt 1 Einzugsnippel mit Ausgleich je 2 Schrauben für die Montage von unten und oben 2 Gewindeeinsatz M10

► Nullpunkt-Spannsystem STARK.classic



Ausführung:

- Schnellverschlussplatte aus beidseitig geschliffenem Stahl für verschiedene Nutabstände (63, 100 und 125 mm)
- inklusive Spannelementen STARK.classic.2
- mechanisch mit Federkraft gespannt, hydraulisch gelöst
- bis zu 120 kN aktive Einzugskraft
- Stichmaß 200 × 200 mm

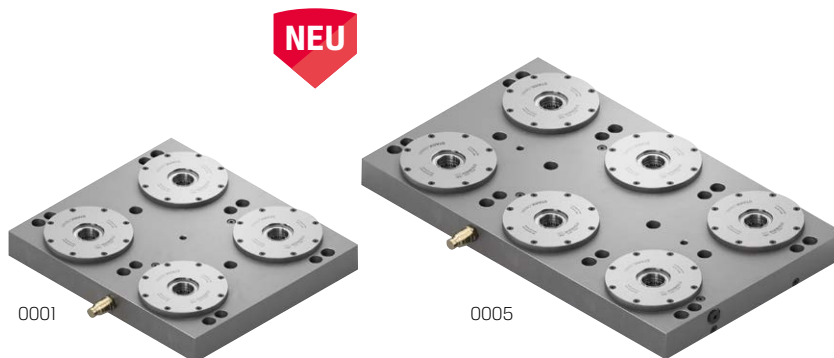
Verwendung:

Einsatzgebiet auf 3/4/5-Achsmaschinen für alle gängigen Bearbeitungen wie Fräsen, Schleifen & Erodieren.

Hinweis:

- nur kompatibel mit Spannelementen STARK.classic.2
- passende Einzugsnippel 283117

AKTIONSPREIS
ab 4.195,00



Art.-Nr.	283100 classic	Anzahl Spannelemente	Breite mm	Länge mm	Höhe mm	Gewicht kg
0001	4.195,00	4	396	346	46	50
0005	6.232,00	6	596	346	46	75

► Nullpunkt-Spannsystem STARK.basic



Ausführung:

- Schnellverschlussplatte aus beidseitig geschliffenem Stahl für verschiedene Nutabstände (63, 100 und 125 mm)
- inklusive Spannelementen STARK.basic.M
- mechanisch mit Federkraft gespannt, pneumatisch gelöst
- bis zu 54 kN Haltekraft
- Stichmaß 200 × 200 mm

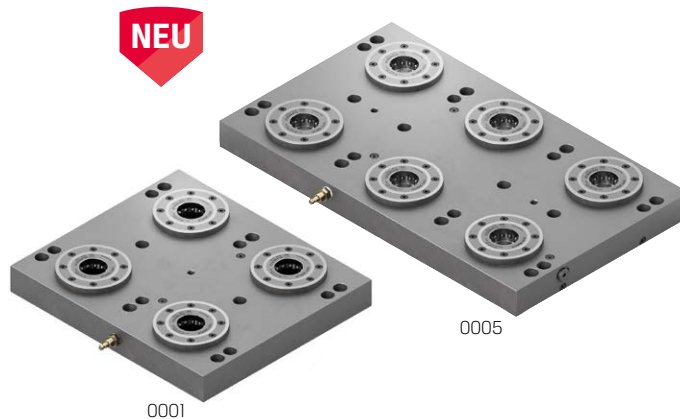
Verwendung:

Einsatzgebiet auf 3/4/5-Achsmaschinen für alle gängigen Bearbeitungen wie Fräsen, Schleifen & Erodieren.

Hinweis:

- nur kompatibel mit Spannelementen STARK.basic.M
- passende Einzugsnippel 283139.

AKTIONSPREIS
ab 3.304,00



Art.-Nr.	283150 basic	Anzahl Spannelemente	Breite mm	Länge mm	Höhe mm	Gewicht kg
0001	3.304,00	4	396	346	46	50
0005	4.912,00	6	596	346	46	74

Präzisions-Digital-Messschieber IP67

Mahr

Ausführung:

- geläppte Führungsbahnen
- Messschneiden für Innenmessungen
- Stufenmesseinrichtung und Feststellschraube
- kontrastreiche 8,5 mm hohe LCD-Anzeige (301842)
- kontrastreiche 11 mm hohe LCD-Anzeige (301841)
- Batteriebetriebszeit ca. 3 Jahre
- Verfahrensgeschwindigkeit 2,5 m/s (100"/s)
- Schutzart IP67, resistent gegen Staub, Kühl- und Schmierstoffe

Funktionen:

- ON/OFF, RESET (Nullsetzen)
- Umschaltung mm/inch
- Reference Lock/Unlock
- Data in Verbindung mit Datenverbindungskabel
- Auto-ON/OFF
- MarConnect Datenausgang: wahlweise USB, OPTO RS 232 C oder Digimatic

Lieferung:

Mit Batterie und Bedienungsanleitung.

Hinweis:

Ausführung 301841 300 ohne Tiefenmaß.



AKTIONSPREIS
ab **139,00**



Art.-Nr.	301841 16 EWR ohne Datenausgang	301842 16 EWR mit Datenausgang	Tiefenmaß	Messbereich mm	Ableseung mm	Ableseung inch	Fehlergrenze mm	Schnabellänge mm
150	139,00	185,00	flach	0 - 150	0,01	0,0005	0,03	40
150-KAL	147,90	—	flach	0 - 150	0,01	0,0005	0,03	40
150R	139,00	185,00	Ø 1,5 mm	0 - 150	0,01	0,0005	0,03	40
150R-KAL	147,90	—	Ø 1,5 mm	0 - 150	0,01	0,0005	0,03	40
200	194,00	215,00	flach	0 - 200	0,01	0,0005	0,03	50
300	269,00	285,00	—	0 - 300	0,01	0,0005	0,04	64

Kalibrieren von Messzeugen

Mahr

PRECITOOL®

Sicherheit und Vertrauen, das ist die Basis für eine lange und erfolgreiche Zusammenarbeit!

Die im Produktionsprozess eingesetzten Messmittel müssen sowohl aus technischen als auch aus juristischen Gründen „richtige“ Messwerte liefern. Um dies sicherzustellen, sind sie regelmäßig zu kalibrieren und auf nationale Normale rückzuführen.

In den Qualitätsstandards der Normen DIN EN ISO 9001:2015 oder IATF 16949:2016 heißt es dazu in Abschnitt 7.1.5.2:

7.1.5.2 Messtechnische Rückführbarkeit NI)

Wenn die messtechnische Rückführbarkeit eine Anforderung darstellt, oder von der Organisation als wesentlicher Beitrag zur Schaffung von Vertrauen in die Gültigkeit der Messergebnisse angesehen wird, muss das Messmittel:

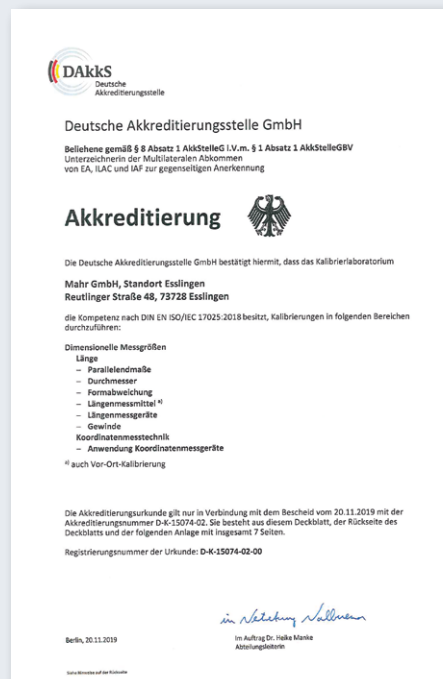
a) in bestimmten Abständen oder vor der Anwendung gegen Normale kalibriert, verifiziert oder beides werden, die auf internationale oder nationale Normale rückgeführt sind; wenn es solche Normale nicht gibt, muss die Grundlage für die Kalibrierung oder Verifizierung als dokumentierte Information aufbewahrt werden;

Das Mahr-Messmittel-Management stellt diesen Anschluss u. a. durch das Betreiben der, von der Physikalisch-Technischen Bundesanstalt akkreditierten, Kalibrierlaboratorien DKD-K-05401 und DKD-K06401 für die Messgröße Länge sicher.

Die Kalibrierung bei einer Neubestellung dauert ca. 2 Tage, bei Fremdfabrikaten ca. 5 Tage und eine nachträgliche Kalibrierung ca. 8 Tage.

Die Lieferung erfolgt ab Werk zuzüglich Verpackungskosten. Um ein neues Messwerkzeug erstkalibrieren zu lassen bitte an die Größe „-KAL“ anfügen.

Beispiel: Digitale Bügelmessschraube Messbereich 0-25 mm einschließlich Kalibrierung
= Kat.-Nr. **310294 0-25-KAL**



Kalibrierung

► Oberflächenmessgerät MarSurf M 410

Mahr

Ausführung:

- Taster: Induktiver Taster mit wechselbaren Tastarmen (magnetisch), Messkraft 0,75 mN (Standard)
- Tastspitze 2 µm
- handliches Rauheitsmessgerät für den mobilen Einsatz
- Bedieneinheit MarSurf M 410 und das Vorschubgerät MarSurf MD 26 voneinander trennbar für flexiblen Einsatz
- dank **Freitaster**: Messungen von Rauheit als auch Welligkeit – kein extra Messplatz erforderlich, Bestimmung von R-, W- und P-Kenngrößen
- bietet mit mehr als 50 Kenngrößen einen breiten Leistungsumfang wie ein Laborgerät
- mit automatischer Cutoff-Wahl
- netzunabhängiger Betrieb: bis zu 500 Messungen, ohne das Gerät laden zu müssen
- Übertragung von Messprotokollen und -daten über Bluetooth oder Kabel
- direkt drucken aus dem mobilen Drucker (im Set mit Drucker)
- Touch-Display, Anzeige drehbar

Verwendung:

Hochgenaue Messungen nach dem Tastschnittverfahren ermöglichen eine Prüfung der Rauheits-, Welligkeits- und Primärkenngrößen an kleinen und großen Werkstücken. Anwender mit geringer Vorkenntnis in der Qualitätskontrolle finden in diesem induktivem Freitastsystem den perfekten Begleiter

Technische Daten:

- **Messbereich** bis zu 500 µm
- **Anzahl n der Einzelmessstrecken (gem. ISO/JIS)**: wählbar: 1 bis 16
- automatische normgerechte Wahl von Filter und Taststrecke
- **Profilermittlung**: Primär-, Welligkeits- und Rauheitsprofil
- **Normen**: DIN/ISO/JIS/ASME/MOTIF
- **Kenngrößen**:
DIN/ISO: Ra, Rq, Rz, Rmax, Rp, Rv, Rpk, Rk, Rvk, Mr1, Mr2, A1, A2, Vo, Rt, R3z, R_{Pc}, R_{mr} (3x), HSC, RSm, Rsk, Rdc, Rdq, Pa, Pt, PMr (3x), Pdc, Wa, Wt, WSm, Wsk
JIS: Ra, Rz, RzJIS94, Sm, S
ASME: RpA, Rpm
MOTIF: R, Ar, Rx, W, Wx, Wte, CR, CL, CF, NR, NCRx, NW
- **Filter (gem. DIN/JIS)**:
 Gaußfilter gemäß DIN EN ISO 16610-21
 robustes Gaußfilter gemäß DIN EN ISO 16610-31
 Sonderfilter gemäß DIN EN ISO 13565-1
 Filter gemäß DIN EN ISO 3274 (ausschaltbar)
- **Cutoff lc (gemäß ISO/JIS)**:
 0,25 mm (0.010 in), 0,8 mm (0.03 in), 2,5 mm (0.1 in);
 freie Einstellung zwischen 0,08 mm (0.003 in) und 2,5 mm und (0.1 in); automatisch
- **Verkürzter Cutoff (gemäß ISO/JIS)**: wählbar
- dynamische Kalibrierfunktion
- Angabe von Datum und/oder Uhrzeit der Messung
- Sperre und/oder Passwortschutz für Geräteeinstellungen
- **Verfahrweg Z**: 7,5 mm motorisch
- integrierter Speicher für Ergebnisse von ca. 500.000 Messungen und min. 3900 Profile
- optionale Datensicherung auf einer bis zu 32 GB großen microSD-Karte

Lieferung M410:

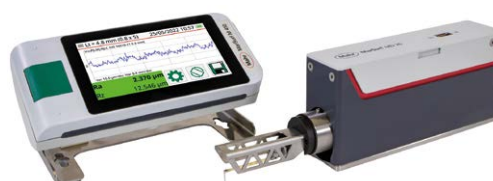
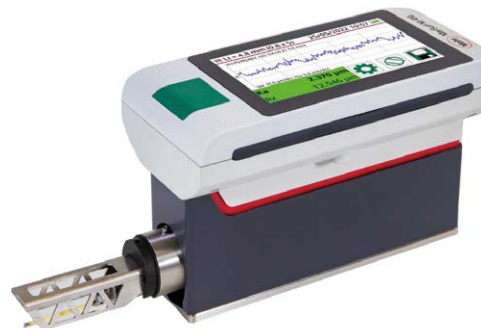
- Auswertegerät MarSurf M 410
- Vorschubgerät MarSurf MD 26 inklusive Tastsystem BFW 250
- 1 Tastarm, 2 µm (BFW A 10-45-2/90°)
- 1 Tastarmschutz
- 1 Anschlusskabel USB-A auf Micro-USB
- 1 Dockingstation MarSurf M 410
- Weitbereichsnetzteil mit 3 Netzadaptern
- Innensechskantschlüssel
- Bedienungsanleitung
- Koffer MarSurf M 410

Lieferung M410D (mit Drucker):

- wie M410
- zusätzlich mit Drucker-Set



NEU



AKTIONSPREIS
ab 7.999,00

Art.-Nr.	388714
M410	M410
M410D	7.999,00
	8.499,00

Präzisions-Digital-Bügelmessschraube IP65

Mitutoyo

Ausführung:

- digitale Bügelmessschraube mit Schutzart IP65
- mit Ratsche
- Ablesung 0,001 mm
- Skalentrommel und Skalenhülse mattverchromt
- Ebenheit 0,3 µm
- Messflächen hartmetallbestückt, geschliffen und feinstgeläppt
- Bügel lackiert
- Messspindel mit Klemmeinrichtung, Ø 6,35 mm
- Messkraft 5-10 N

Funktionen:

- ORIGIN (bis 100 mm)
- Zero/ABS
- Auto Power OFF
- Hold
- Alarm niedrige Spannung

Lieferung:

Inklusive Einstellmaß (ab 25 mm) und Batterie.



AKTIONSPREIS
ab **198,80**,-

Art.-Nr.	310305 Serie 293 ohne Datenausgang	310307 Serie 293 mit Datenausgang	Messbereich mm	Ablesung mm	Fehlergrenze mm
0 - 25	198,80	256,30	0 - 25	0,001	0,002
25 - 50	277,50	302,40	25 - 50	0,001	0,002
50 - 75	334,70	399,00	50 - 75	0,001	0,002
75 - 100	382,90	434,60	75 - 100	0,001	0,004

Präzisions-Dreipunkt-Innenmessschraube

Mitutoyo

Ausführung:

- Auflösung >12 mm = 0,005 mm
- Skalentrommel und Skalenhülse mattverchromt
- Messspindel mit Steigung 0,5 mm

Lieferung:

Inklusive Einstellschlüssel und Werkzertifikat.



AKTIONSPREIS
ab **389,50**,-

Art.-Nr.	311303 Serie 368 Messflächen gehärteter Stahl TiN-beschichtet	Messbereich mm	Ablesung mm	Fehlergrenze mm	Spindelsteigung mm
12 - 16	389,50	12 - 16	0,005	0,002	0,5
16 - 20	399,00	16 - 20	0,005	0,002	0,5
20 - 25	411,70	20 - 25	0,005	0,003	0,5
25 - 30	420,30	25 - 30	0,005	0,003	0,5
30 - 40	435,60	30 - 40	0,005	0,003	0,5
40 - 50	443,20	40 - 50	0,005	0,003	0,5
50 - 63	498,80	50 - 63	0,005	0,003	0,5



Präzisions-Messuhr

Mitutoyo

Ausführung:

- mit fortlaufender Skala
- Abschlussscheibe flach
- Wiederholpräzision 3 µm
- Skala 0-100 bzw. 100-0

DIN 878



AKTIONSPREIS
38,50,-

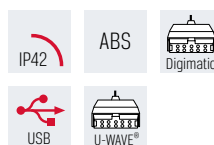
Art.-Nr.	320107 2046AB	Mess- spanne mm	Ablesung mm	Zeiger- umdrehung mm	Gehäuse Ø mm	Einspannschaft Ø h6 mm
2046AB	38,50	10	0,01	1	57	8

Präzisions-Digital-Messuhr IP42

Mitutoyo

Ausführung:

- einmalige Einstellung der Anfangsposition (bleibt bis zum Batteriewechsel der absolute Nullpunkt)
- Messpräzision auch bei hoher Verfahrensgeschwindigkeit
- mühelose Ablesung durch große Displayziffern
- 6-stellige LCD-Anzeige
- Zifferngröße 9 mm
- mit Zählrichtungsumschaltung
- Kontaktpunkt aus Hartmetallkugel
- Alarm bei niedriger Spannung bzw. Zählfehler
- Abschlussscheibe flach
- Gehäuse Druckguss
- mit Werkskalibrierschein



NEU

ABSOLUTE

AKTIONSPREIS
151,10,-

Art.-Nr.	320618 Serie 543 0,01 mm	Mess- spanne mm	Fehler- grenze mm	Ab- lesung mm	Mess- kraft N	Einspannschaft Ø h6 mm
12,7	151,10	12,7	0,004	0,01	≤ 1,5	8



► Präzisions-Digital-Messuhr IP42

Mitutoyo

Ausführung:

- multifunktionale Standard Messuhr, die zuverlässig und einfach zu bedienen ist
- bidirektionale Kommunikation z. B. für Parametrierung per PC (Digimatic S1 Schnittstelle) möglich
- mit ABSOLUTE System
- einmalige Einstellung der Anfangsposition, die dann bis zum nächsten Batteriewechsel der absolute Nullpunkt bleibt
- einfaches ablesen der Werte aufgrund eines großen Digital-/Analog-Display
- Modell mit digitalem Ziffernschritt von 0,5 µm verfügbar
- einfache Berechnungen und Spitzenwerterkennung sind möglich
- ausgestattet mit einer Warnfunktion für den Kalibrierplan
- die GO/±NG-Beurteilung wird durch Einstellen der oberen- und unteren Toleranz durchgeführt
- Display 330° drehbar
- Funktionssperre schützt die Messuhr vor unbefugter Benutzung



AKTIONSPREIS
ab **270,30**

ABSOLUTE

Art.-Nr.	320644 Serie 543 0,01 mm	Messspanne mm	Fehlergrenze mm	Ablesung mm	Messkraft N	Einspannschaft Ø h6 mm	Wiederhol- präzision mm
12,7	270,30	12,7	0,02	0,01	≤ 1,5	8	0,010
25,4	367,00	25,4	0,02	0,01	≤ 1,8	8	0,010
50,8	563,80	50,8	0,04	0,01	≤ 2,3	8	0,010

Art.-Nr.	320645 Serie 543 0,0005 mm	Messspanne mm	Fehlergrenze mm	Ablesung mm	Messkraft N	Einspannschaft Ø h6 mm	Wiederhol- präzision mm
12,7	360,70	12,7	0,003	0,0005	≤ 1,5	8	0,002
25,4	459,60	25,4	0,003	0,0005	≤ 1,8	8	0,002
50,8	679,20	50,8	0,005	0,0005	≤ 2,3	8	0,002

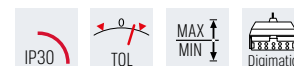


► Präzisions-Digital-Messuhr

Mitutoyo

Ausführung:

- elektronische Multifunktions-Messuhr
- bidirektionale Kommunikation z. B. für Parametrierung per PC (Digimatic S1 Schnittstelle) möglich
- mit ABSOLUTE System: Einmalige Einstellung der Anfangsposition, die dann bis zum nächsten Batteriewechsel der absolute Nullpunkt bleibt
- einfaches ablesen der Werte aufgrund eines großen Digital-/Analog-Display
- einfache Berechnungen und Spitzenwerterkennung sind möglich
- ausgestattet mit einer Warnfunktion für den Kalibrierplan
- Rote/Grüne LCD-Hintergrundbeleuchtung für visuelle GO/±NG Toleranzbewertung
- MAX/MIN/RANGE (Runout-Wert) Funktion mit einer Frequenz von 500 Scans/s



AKTIONSPREIS
ab **749,50**

Art.-Nr.	320647 Serie 543 0,0005 mm	Messspanne mm	Fehlergrenze mm	Ablesung mm	Messkraft N	Einspannschaft Ø h6 mm	Wiederhol- präzision mm
25,4	749,50	25,4	0,0025	0,0005	≤ 1,8	8	0,002
50,8	817,10	50,8	0,004	0,0005	≤ 2,3	8	0,002



PRECIMATE C8 - Die Komplettlösung

Eine multifunktionale Cobot-Lösung, die speziell für die Bedienung von CNC-Maschinen optimiert wurde. Mit einer Traglast von 10 kg und einer erweiterten Reichweite kann dieser Cobot nahezu jedes Teil greifen und als Assistent des Maschinenbedieners fungieren.

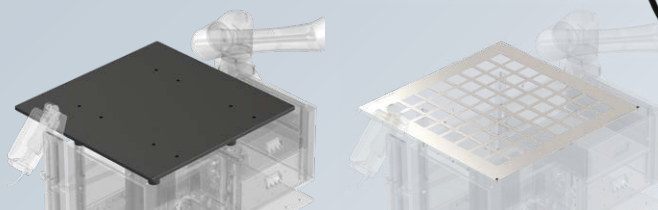
- ▶ aufgrund der kompakten Abmessungen fast überall im Produktionsprozess einzusetzen
- ▶ exakte Sensoren sorgen für hohe Arbeitssicherheit
- ▶ Roboter positionieren und per Drag & Drop-Programmierung installieren



Graphische Cobot-Steuerung

Mit Hilfe eines Tablets kann die Entnahme und Platzierung von Teilen einfach konfiguriert werden.

Ablagetisch und Inlay



Ein Standard-Inlay von 6 × 8 Teilen kann 48 Produkte aufnehmen und mit einer Laufzeit von 3 Minuten 2-3 Stunden Stand-Alone-Produktion unterstützen.



Cobotgreifer – Optionen

Einzel- oder Doppelgreifer (× kg)	Mehrere Greifer auf dem Roboter reduzieren die Traglast, verkürzen aber die Wechselzeiten.
2-Punktgreifer (× kg)	Für die Aufnahme von rechteckigen Teilen oder Wellen.
3-Punktgreifer (× kg)	Für das Greifen von zylindrischen Teilen.
Magnetgreifer (× kg)	Für das Greifen von unregelmäßigen Produkten.
Vakuumgreifer (× kg)	Für das Greifen von flachen Teilen.

Automation - möglich für jede Bearbeitung



Fräsen



Drehen



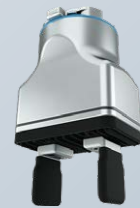
Dreh/Fräsen



EDM



Schleifen



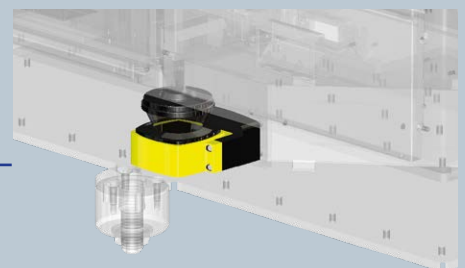
Produktgreifer

Mit einer Vielzahl von Greifern und Greiferfingern können unterschiedliche Teile bewegt werden. Das einfache Klicksystem ermöglicht dem Bediener einen schnellen Wechsel des Greifers.

Bodenscanner

Durch den Bodenscanner wird ein Sicherheitsbereich erzeugt:

Beim Eintritt in die äußere Zone reduziert der Roboter die Geschwindigkeit erheblich (<250 mm/s). Bei weiterer Annäherung hält der Roboter automatisch an. Mit Reset und Start wird der Roboter wieder angefahren.



Technische Daten

Zelle Dimensionen (L × B × H) mm	639 × 1260 × 680
Elektrische Anschlüsse	400VAC+N+PE - 50Hz 230VAC+PE - 50Hz
Cobot	Cobot Fanuc CRX-10iA/L
Tischvarianten (L × B) mm	900 × 600 900 × 900 1350 × 1600

Fächerschleifscheibe POLIFAN-CURVE



Ausführung:

SZ SGP CURVE STEELOX

- Schleifmittel Zirkonkorund Z
- durch radiale Bauform und spezielle Anordnung der Lamellen deutliche Vorteile bei der Kehlnahtbearbeitung

Verwendung:

- für Stahl und Edelstahl
- Kehlnahtbearbeitung (5 bzw. 8 mm), Anfasen, Entgraten

Vorteile:

- schnelles, aggressives Schleifen durch hohe Abtragsleistung
- präzises und optimales Ausschleifen der Kehlnahtgeometrie
- Formstabilität für hochwertige Arbeitsergebnisse
- sehr gute Standzeiten in der Bearbeitung von Kehlnähten
- optimale Ausnutzung des Schleifmaterials im Radius

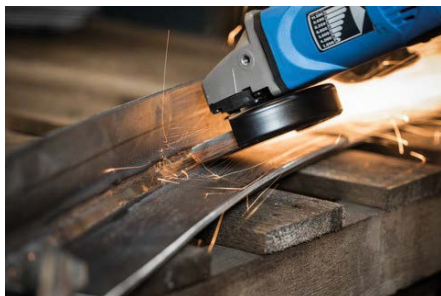
Lieferung:

Nur in Verpackungseinheiten.

Hinweis:

Preisangabe pro Stück.

AKTIONSPREIS
ab **8,55**



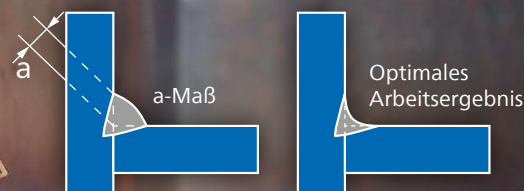
Art.-Nr.	461395 Typ PFR, radial	Ø mm	Bohrung Ø mm	Korn	Nahtbreite mm	max. U/min ⁻¹
125/40/5	8,55	125	22,23	40	5	12.200
125/40/8	8,95	125	22,23	40	8	12.200



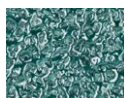
Die patentierte Fächerschleifscheibe **POLIFAN CURVE** wurde speziell für die Kehlnahtbearbeitung entwickelt. Sie ist die weltweit einzige Fächerschleifscheibe, die sowohl auf der Schleifseite als auch auf der Rückseite sowie am Radius mit Lamellen belegt ist. Die einzigartige Bauform erleichtert Ihnen das Schleifen in vielerlei Hinsicht.

Bearbeitungsaufgaben:

Kehlnahtbearbeitung, Flächenschliff, Schweißnahtbearbeitung, Anfasen, Entgraten



Zirkonkorund Z



Zirkonkorund ist ein Schmelzgemisch aus Aluminiumoxid und Zirkonoxid. Im Vergleich zu Korunden weist Zirkonkorund zwar eine geringere Härte, jedoch höhere Zähigkeit auf. Der hohe Anteil an Zirkonoxid hat einen äußerst wirksamen Selbstschärfeffekt zur Folge und trägt zu einer hervorragenden Zerspanungsleistung bei kühlem Schliff und hoher Standzeit bei.

Schleifscheibe CC-GRIND-ROBUST



CC-GRIND-ROBUST 125 SGP STEELOX

Ausführung und Verwendung:

- geeignet für Stahl und Edelstahl
- **deutlich weniger Lärm, Vibrationen und Staub im Vergleich zu Schrappscheiben**
- aggressive **präzisionsgeformte, dreieckige Hochleistungsschleifkörner** sorgen für einen kühlen Schliff ohne Anlaufarben sowie extrem lange Standzeit
- zum Entgraten, Anfasen, Schweißnaht Vor- und Nachbearbeitung, zur Kantenbearbeitung und Flächenschliff
- das Zurücksetzen/Trimmen des Werkzeugs ist problemlos möglich

Lieferung:

Nur in angegebenen Verpackungseinheiten.

Hinweis:

Preisangabe pro Stück.

Ceramic

P

M

VPE

10 Stück

AKTIONSPREIS
4,95



Art.-Nr.	461248 CC-GRIND-ROBUST 125 SGP STEELOX	Ø mm	Bohrung Ø mm	max. U/min ¹
125SGP	4,95	125	22,23	12.200



Mit der **CC-GRIND ROBUST** bringen Sie Ihre Schleifaufgaben aufs nächste Level!

Die moderne, leistungsstarke und ergonomische Alternative zu Schrapp-, Fächer- und Fiberscheiben ist leicht, leise, staubarm und sehr einfach zu führen. Die CC-GRIND ROBUST SGP mit dem Hochleistungsschleifkorn **VICTOGRAIN** kombiniert das beste verfügbare Schleifmittel mit der modernsten innovativen Werkzeugkonstruktion von PFERD. Dank ultimativer Aggressivität erzielen Sie so schnellste Arbeitsfortschritte.

Bearbeitungsaufgaben:
Flächenschliff,
Schweißnahtbearbeitung,
Anfasen, Entgraten



Materialabtrag pro min.

4-mal so schnell

Schrapp-scheibe

CC-GRIND-ROBUST SGP STEELOX

VICTOGRAIN




Mit dem dreieckigen präzisionsgeformten Schleifkorn **VICTOGRAIN** wird eine einzigartig hohe Schleifleistung erreicht. Die **VICTOGRAIN**-Schleifkörner werden mit einer Seite des Dreiecks auf dem Träger fixiert. Dadurch werden sie besonders fest eingebunden und bieten in Verbindung mit der schlanken Form einen extrem großen Spanraum, wodurch der Zerspanprozess nochmals effizienter wird. Auch der strukturelle Aufbau der Dreiecke von **VICTOGRAIN** ist speziell angepasst. Die sehr kleinen Kristalle innerhalb des Dreiecks bieten ein optimales Verschleißverhalten: Es stehen stets sehr scharfe Schneiden zur Verfügung, aber nur ein notwendiges Minimum des Schleifkorns/Dreiecks bricht weg.

Die Kombination dieser Eigenschaften bietet dem Anwender eine ultimative, konstante Höchstleistung bei kühlem Schliff und eine extrem hohe Standzeit bei gleichmäßiger Oberflächenrauheit des Werkstücks.

Bi-Metall

Was macht es so erfolgreich?

M42

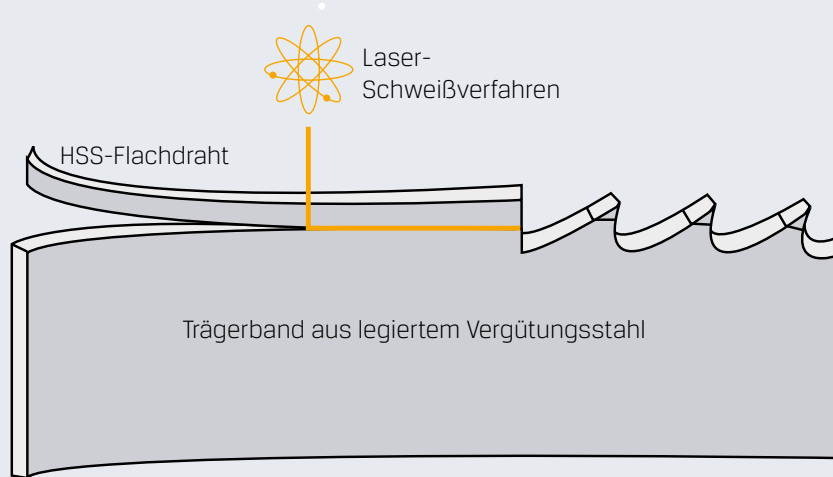
Werkstoff 1.3247

Härte ca. 68 - 69 HRC

M51

Werkstoff 1.3207

Härte ca. 69 HRC,
mit hohem Wolfram- und
Kobaltgehalt.



So flexibel:

Das Trägerband des Bi-Metall-Sägebandes besteht aus speziell legiertem Vergütungsstahl. Hochflexibel mit einer Festigkeit von ca. 50 HRC. Dauerhaft federhart und hervorragend im Bandlauf bildet es eine optimale Basis.

Optimal verbunden:

Das Trägerband und der HSS-Flachdraht werden optimal und unlösbar durch Elektronen- oder Laserstrahl-Schweißverfahren verbunden.

Hart und widerstandsfähig:

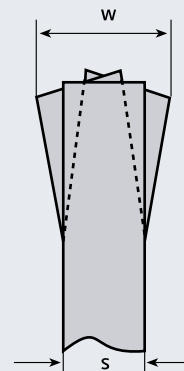
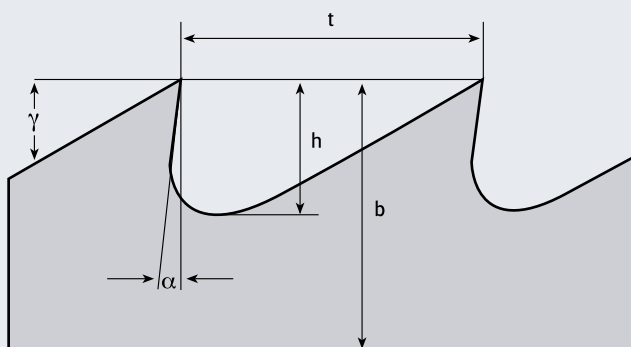
Zahnspitzen aus vergütetem HSS in den Qualitäten M42 und pulvermetallurgischem M51 gewährleisten durch eine ausgereifte Wärmebehandlung und einem definierten Gefügestand höchste Verschleißfestigkeit.

Alle Vorteile:

Das hochwertige Bi-Metall Sägeband verbindet die Flexibilität des Trägers mit der enormen Verschleißfestigkeit des Hochleistungsschnellstahls. Jede Zahnspitze des fertigen Sägebandes besteht aus vergütetem HSS, belastbar und enorm leistungsstark.

Sägebandgeometrie

Wie heißt was?



b = Bandbreite
s = Banddicke
h = Zahntiefe
t = Zahnteilung
 α = Spanwinkel
 γ = Freiwinkel
w = Schränkweite

Metall-Sägeband BI-Metall M42



Ausführung:

- stark in Werkstoffen mittlerer und großer Abmessung
- Spanwinkel 10°

Verwendung:

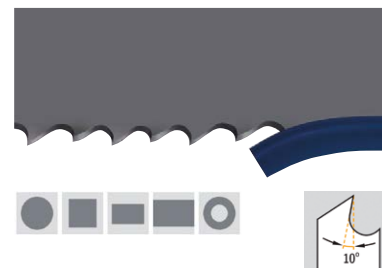
- für Produktions-Bandsägemaschinen
- für den universellen Einsatz in Stählen und NE Metallen
- für Zugfestigkeiten bis ca. 1400 N/mm²
- für dickwandige Profile

Hinweis:

Wir fertigen Ihnen zeitnah gerne individuelle Wunschabmessungen!

NEU

AKTIONSPREIS
ab 29,50



Art.-Nr.	492330 Sprint-Plus	Länge mm	Höhe mm	Stärke mm	Zahnform	Zähne pro Zoll	Spanwinkel Grad
0010	29,50	2450	27	0,9	Kombizahn	4/6	10
0020	32,20	2750	27	0,9	Kombizahn	4/6	10
0030	33,60	2910	27	0,9	Kombizahn	3/4	10
0040	33,60	2910	27	0,9	Kombizahn	4/6	10
0050	34,00	2950	27	0,9	Kombizahn	3/4	10
0060	34,00	2950	27	0,9	Kombizahn	4/6	10
0070	35,80	3150	27	0,9	Kombizahn	4/6	10
0080	40,40	3660	27	0,9	Kombizahn	3/4	10
0090	40,40	3660	27	0,9	Kombizahn	4/6	10
0100	48,20	3800	34	1,1	Kombizahn	3/4	10
0110	48,20	3800	34	1,1	Kombizahn	4/6	10
0120	41,90	3830	27	0,9	Kombizahn	3/4	10
0130	41,90	3830	27	0,9	Kombizahn	4/6	10
0140	51,30	4100	34	1,1	Kombizahn	2/3	10
0150	51,30	4100	34	1,1	Kombizahn	3/4	10
0160	51,30	4100	34	1,1	Kombizahn	4/6	10

Art.-Nr.	492330 Sprint-Plus	Länge mm	Höhe mm	Stärke mm	Zahnform	Zähne pro Zoll	Spanwinkel Grad
0170	51,80	4150	34	1,1	Kombizahn	2/3	10
0180	51,80	4150	34	1,1	Kombizahn	3/4	10
0190	51,80	4150	34	1,1	Kombizahn	4/6	10
0200	54,50	4400	34	1,1	Kombizahn	2/3	10
0210	54,50	4400	34	1,1	Kombizahn	3/4	10
0220	54,50	4400	34	1,1	Kombizahn	4/6	10
0230	57,00	4640	34	1,1	Kombizahn	2/3	10
0240	57,00	4640	34	1,1	Kombizahn	3/4	10
0250	57,00	4640	34	1,1	Kombizahn	4/6	10
0260	60,80	5000	34	1,1	Kombizahn	2/3	10
0270	60,80	5000	34	1,1	Kombizahn	3/4	10
0280	60,80	5000	34	1,1	Kombizahn	4/6	10
0290	61,70	5090	34	1,1	Kombizahn	2/3	10
0300	61,70	5090	34	1,1	Kombizahn	3/4	10
0310	61,70	5090	34	1,1	Kombizahn	4/6	10

Hinweis:

Abgabe nur in angegebenen Verpackungseinheiten.

Art.-Nr.	492331 Sprint-Plus Meterware	Höhe mm	Stärke mm	Zahnform	Zähne pro Zoll	Spanwinkel Grad	VPE m
0002	7,90	27	0,9	Kombizahn	2/3	10	100
0004	7,90	27	0,9	Kombizahn	3/4	10	100

Art.-Nr.	492331 Sprint-Plus Meterware	Höhe mm	Stärke mm	Zahnform	Zähne pro Zoll	Spanwinkel Grad	VPE m
0006	7,90	27	0,9	Kombizahn	4/6	10	100

VPE
100 Meter

Metall-Sägeband BI-Metall M51



Ausführung:

- extrem widerstandsfähige und geschliffene Zähne für härteste Schnittbedingungen
- die borazongeschliffenen Zahnschneiden erzeugen eine hervorragende Schnittoberfläche, absolut winkelige Schnitte und hohe Standzeiten
- aggressiver und schneidfreudiger Spanwinkel von 15°

Verwendung:

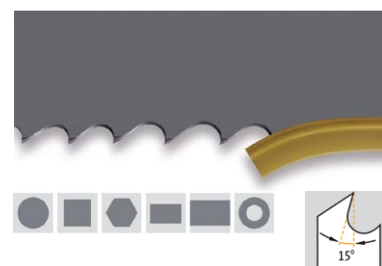
- für Zugfestigkeiten bis ca. 1700 N/mm²
- für rost- und säurebeständige Stähle
- für hitzebeständige Duplex-Stähle
- für Nickel-Basislegierungen
- für Aluminium-Bronze
- für Titan-Legierungen

Hinweis:

Wir fertigen Ihnen zeitnah gerne individuelle Wunschabmessungen!

NEU

AKTIONSPREIS
ab 75,50



Art.-Nr.	492360 TYPHOON-MAXIMA	Länge mm	Höhe mm	Stärke mm	Zahnform	Zähne pro Zoll	Spanwinkel Grad
0010	75,50	4400	34	1,1	Kombizahn	2/3	15
0020	77,30	4520	34	1,1	Kombizahn	2/3	15
0030	77,30	4520	34	1,1	Kombizahn	3/4	15
0040	79,20	4640	34	1,1	Kombizahn	2/3	15
0050	86,00	5090	34	1,1	Kombizahn	2/3	15
0060	120,20	5400	41	1,3	Kombizahn	2/3	15
0070	128,30	5800	41	1,3	Kombizahn	2/3	15
0080	170,30	5800	54	1,6	Kombizahn	1,4/2	15
0090	170,30	5800	54	1,6	Kombizahn	2/3	15
0100	177,80	6096	54	1,6	Kombizahn	1,4/2	15
0110	177,80	6096	54	1,6	Kombizahn	2/3	15
0120	102,80	6190	34	1,1	Kombizahn	2/3	15
0130	202,70	7067	54	1,6	Kombizahn	1,4/2	15
0140	206,10	7200	54	1,6	Kombizahn	1,4/2	15
0150	206,10	7200	54	1,6	Kombizahn	2/3	15

Wir integrieren Lasermarkieren in Ihren Prozessablauf

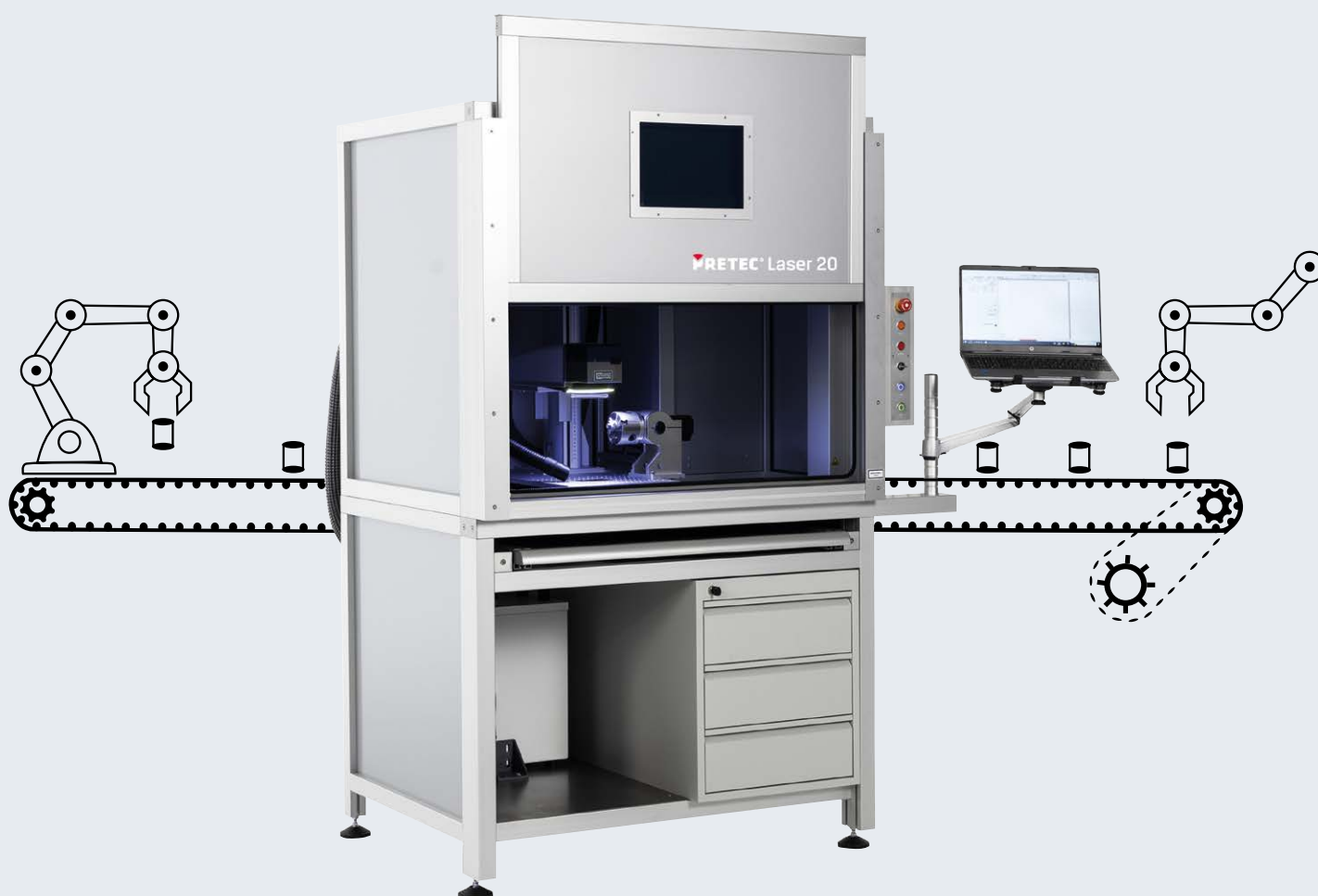
Wir bieten Ihnen eine nahtlose Einbindung unserer Beschriftungssysteme in den Produktionsablauf.

Des Weiteren ist es auch möglich, komplette Verkettungen über Automatisierungssysteme anzubieten. Ob Roboter, Cobots oder Bandabläufe, wir können Sie hierbei unterstützen.

Der Einsatz von Robotern oder computergesteuerten Systemen ermöglicht eine konsistente Markierung ohne menschliche Fehler. Die automatische Ausrichtung und Positionierung des Lasers gewährleistet eine hohe Qualität, selbst auf unregelmäßigen Oberflächen. Produktionslinien können nahtlos integriert werden, was den Durchsatz erhöht und Stillstandzeiten minimiert.

Die Automatisierung beim Lasermarkieren bietet ebenfalls die Möglichkeit, große Datenmengen zu verarbeiten, beispielsweise bei der individuellen Codierung von Produkten für Rückverfolgbarkeit und Qualitätskontrolle. Dies ist besonders in Branchen wie der Medizintechnik, der Automobilindustrie und der Elektronikfertigung von Bedeutung. Die Vorteile dieser Automatisierung sind vielfältig: gesteigerte Präzision, reduzierte Betriebskosten, verkürzte Markierungszeiten und die Fähigkeit, anspruchsvolle Designs umzusetzen. Unternehmen können wettbewerbsfähiger werden, indem sie ihre Produktionseffizienz steigern und gleichzeitig die Markierungsqualität verbessern.

Insgesamt trägt die Automatisierung beim Lasermarkieren dazu bei, Fertigungsprozesse zu optimieren und qualitativ hochwertige Produkte zu liefern.



Komplettpaket bestehend aus:

- **Lasereinheit**
- **Notebook** Win 10 mit SSD-Festplatte
- **Sicherheitsabsaugung** inklusive Schlauchset
- **Pilotlaser** und **Fokusfinder**
- **Beschriftungssoftware** bestehend aus:
 - Steuerungseinheit Laser
 - CAD-Modul
 - Softwaretool zur einfachen Parameterfindung
- **Rasterplatte** zur Befestigung von Vorrichtungen

Technische Daten:	
Elektrischer Anschlusswert	230 V / 100 V (einphasig) 50/60 Hz, 10 A
max. Werkstückgröße	mm 900 × 350 × 420
max. Werkstückgewicht	kg 75
Verfahrweg Z-Achse	mm 450
Mittlere Laserleistung	W 20-60 (modellabhängig)
Laserschutzklasse	1 nach DIN EN 60825-1
Laserwellenlänge	mm 1064
Fokussieroptik	mm f = 160
Tiefenschärfe (Rayleigh-Länge)	mm ± 3
Markierfeldgröße	mm 110 × 110
Schnittstelle	TCP/IP, iOS, USB
Schutzart	IP54
Abmessungen (B × T × H)	mm 1170 × 890 × 990 / 1810 (Stand-Alone)
Gewicht	kg 100

	Laserzelle	Ausführung
Art.-Nr.	563010...	Laserzelle PRETEC® Laser Komplettpaket (Notebook, Software, Pilotlaser, Fokusfinder und Sicherheitsabsaugung)

Ausführung:

- kompaktes, robustes Gerät mit ergonomischer Tür und großem Sichtfenster
- auf Wunsch mit Drehachse für die Umfangsbeschriftung lieferbar
- einfach und unkompliziert – Bedienung für die Serienfertigung per Knopfdruck
- internes Licht ein-/ausschaltbar für die bessere Sichtbarkeit des Fokusfinder und Pilotlasers
- höhere Laserleistungen von bis zu 60 Watt mit optimierter Strahlqualität gegen Aufpreis möglich
- kontrastreiche Lasermarkierung
- sehr kurze Markierzeiten möglich
- flexibel einsetzbar durch die Eignung für Anlassverfahren und Tiefengravur



ab **19.950,-**

Optionen

	für PRETEC® Markierlaser	Ausführung
Art.-Nr.	563015 0010	Optik 175: größeres Markierfeld von 175 × 175 mm
Art.-Nr.	563015 0020	Drehachse: Spannungsbereich von 60 mm innen, 80 mm außen max. Werkstückgewicht 5,0 kg zur Beschriftung von runden Teilen auf der Mantelfläche
Art.-Nr.	563015 0030	automatische Tür: elektrische Öffnung und Schließung der Tür nach bzw. vor dem Markieren
Art.-Nr.	563015 0040	Stand-Alone-Modell: Laserzelle und Unterbau, in den die Absaugung, sowie 3 Schubladen integriert wurden, bilden eine Einheit

Abb. ähnlich. Inklusive aufpreispflichtiger Sonderausstattung.

**Inklusive kostenloser
Inbetriebnahme im
Wert von 1.000 €**

Werkzeugrucksack



Ausführung:

- leicht, flexibel, strapazierfähig und spritzwassergeschützte Ausführung aus Recycling-Kunstfasern
- wasserdichte Bodenschale aus schlagfestem Kunststoff für stabilen Stand
- innen ein und außen vier MOLLE-Bänder zur Befestigung von beliebigen Adaptern, Karabinern, Zubehör je nach Bedarf
- insgesamt 21 Haltetaschen und 37 Taschen, teilweise mit Reißverschlüssen
- zwei separate Innenfächer auf Vorder- und Rückseite für Werkzeug, Messgeräte, Notebook oder Tablet
- komplett aufklappbare Vorder- und Rückseite
- herausnehmbare Werkzeuggestalt
- ergonomische Rückenpolsterung
- mit Handtragegriff
- Kofferlasche zur Fixierung an Teleskopgriffen von Werkzeugkoffern

AKTIONSPREIS
199,00



Art.-Nr.	519780 Modular X18	max. Zuladung kg	Fassungsvermögen Liter	Höhe mm	Breite mm	Tiefe mm
0010	199,00	15	18	50	35	25

Frontgreifzange TwinGrip



Ausführung:

- aus Chrom-Vanadin-Elektrostahl
- gesenkgeschmiedet und ölgehärtet
- durchgestecktes Zangengelenk
- 5-fach verstellbares Gleitgelenk mit Druckknopfverstellung
- Greifflächen mit induktiv gehärteten Zähnen (ca. 61 HRC)
- einzigartige Kombination: Frontgreif- und Seitengreif-Funktion
- 2-Zonen Greifmaul für den maximalen Grip beim Lösen und Anziehen von Schrauben und Bolzen
- zum Arbeiten in schwer zugänglichen Arbeitsbereichen dank schlanker Kopfform und schlanker Drehzone

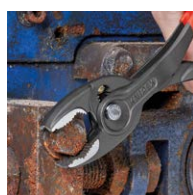
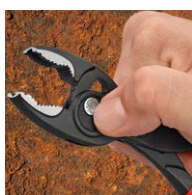
AKTIONSPREIS
16,55

Optimierte Maulgeometrie:

2-Zonen Greifmaul mit gegenläufiger Ausrichtung der Zähne für maximalen Grip beim Lösen und Anziehen.

Komfortabel und zuverlässig:

Der Druckknopf erlaubt die Einstellung der Greifweite in fünf Schritten direkt am Werkstück und rastet dann sicher ein keine unbeabsichtigte Verstellung.



Art.-Nr.	550020 schwarz atramentiert, Kopf poliert, Griffe Kunststoff überzogen	Spannweite von-bis mm	Spannweite Zoll	Gesamtlänge mm
200	16,55	4-22	5/32-7/8	200

DIE GANZE KNIPEX-WELT IN DEINEN HÄNDEN!



Finde das richtige
Werkzeug für den Job



KNIPEXPLORER



Speichere Deine
Favoriten auf der
Wunschliste



WISHLIST



Erlebe Produkte
auf eine neue
Art und Weise



AR



Durchsuche Tausende
von KNIPEX-Produkten



TOOLFINDER



Google Play und das Google Play Logo sind eingetragene Marken von Google LLC.
App Store und Apple sind Markenzeichen von Apple Inc., die in den USA und anderen Ländern eingetragen sind.
IOS ist eine in den USA und in anderen Ländern eingetragene Marke oder ein Dienstleistungszeichen von Cisco
Systems, Inc. und/oder ihrer verbundenen Unternehmen.

App zum Start auf deutsch und englisch und
bald auch in weiteren Sprachen verfügbar

Jetzt kannst Du die ganze KNIPEX-Welt mit nur wenigen Fingerberührungen erkunden: Über 2.000 Produkte in einer intelligenten Suchfunktion stehen Dir ebenso zur Verfügung wie ein Produktfinder für Crimpzangen und Rohrschneider. Füge Produkte einer Wunschliste hinzu und nutze die AR-Funktion, um ausgewählte KNIPEX-Produkte vor dem Kauf im Detail kennenzulernen. **Jetzt scannen und laden!**



Google Play



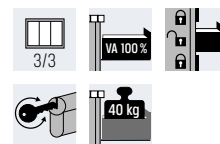
App Store

► Mobile Werkbank V5158

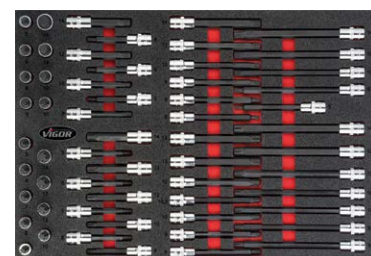
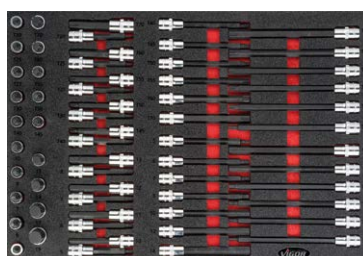
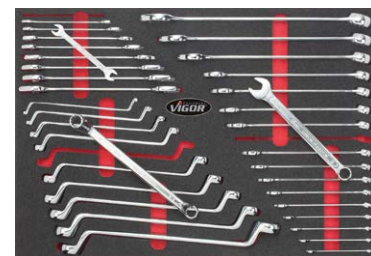
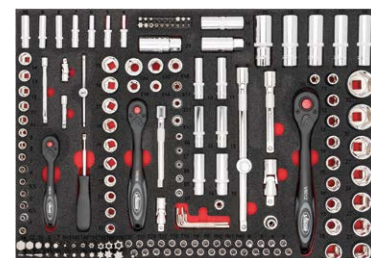


Ausführung:

- Holz Multiplex-Arbeitsplatte mit umlaufender Auffangrinne
- 8 Schubladen: 7× flache (569 x 397 x 75 mm) und 1× hohe (569 x 397 x 154 mm)
- Einlagenmaß: 563 x 393 mm
- gegenseitige Auszugssperre für minimales Kippisiko
- Traglast pro Schublade: 40 kg
- Zentralverriegelung mit Zylinderschloss
- 100 % Auszug der Schubladen
- inklusive Tür, abschließbar
- inklusive höhenverstellbarem Regalboden
- 2 Lenkrollen mit Feststellbremse und 2 Bockrollen
- Korpus pulverbeschichtet, Farbe RAL 9005 tiefschwarz
- Schubladen und Tür pulverbeschichtet, Farbe RAL 7012 basaltgrau
- Lieferung ohne Fahrgriff
- **Tragkraft: 1.000 kg**



AKTIONSPREIS
2.195,00



Art.-Nr.	600904 bestückt, 375-teilig	Anzahl Schubladen	Anzahl Türen	Höhe mm	Breite mm	Tiefe mm	Inhalt	Gewicht ca. kg
0937	2.195,00 +	8	1	1018	1091	481	1 Steckschlüssel-Satz V4188, 172-teilig 1 Schraubendreher-Einsatz Satz V4729, 58-teilig 1 Zangen- und Hammer Satz V5636, 25-teilig 1 Schraubendreher Satz V4230, 32-teilig 1 Schraubendreher-Einsatz Satz V4727, 62-teilig 1 Doppel-Ringschlüssel-, Doppel-Maulschlüssel-, Ring-Maulschlüssel Satz V6643, 36-teilig 1 Steckschlüssel Satz, superflach V6202, 18-teilig	115

Werkstattswagen Assistant 179N XXL-7

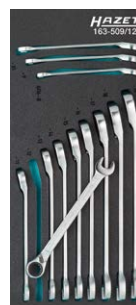


Ausführung:

- extrem robust, doppelwandige Schweißkonstruktion
- optimierter, nachgebender Kantenschutz an allen vier Ecken mit echtem Aufprallschutz durch innenliegendes Dämpfungskonzept
- mit Edelstahl-Arbeitsplatte, komplett abgedichtet, lösemittelbeständig
- Arbeitsplatte mit integrierten Schnittstellen für Zubehör wie Laptop-Halter und Aufsatzmodule
- ergonomischer Fahrgriff aus rostfreiem Edelstahl
- Zentralverriegelung mit Zylinderschloss und 2 Knickschlüsseln
- 100% Auszug der Schublade
- Schubladen mit Selbsteinzug, 5 flache (81 × 870 × 398 mm) und 2 hohe (166 × 870 × 398 mm)
- kugelgelagerte Teleskopschienen, gegenseitige Verriegelung verhindert ungewolltes Öffnen
- Schubladen-Nutzmaß: B × T = 870 × 398 mm
- Hochleistungs-Fahrwerk, Räder mit Ø 125 mm, Präzisionskugellager
- 2 Bock- und 2 Lenkrollen mit Doppelstopp
- Werkzeug Sortiment in Safety-Insert-System Weichschaumeinlage
- 40 kg Traglast pro Schublade
- **Tragkraft: 1.000 kg**



AKTIONSPREIS
3.695,00



Art.-Nr.	600904 bestückt, 340-teilig	Anzahl Schubladen	Höhe mm	Breite mm	Tiefe mm	Inhalt	Gewicht ca. kg
0921	3.695,00 +	7	1020	1133	518	1 Steckschlüssel-Satz 163-481, 194-teilig 1 Zangen-Satz 163-511, 4-teilig 1 Schraubendreher-Satz 163-480, 57-teilig 1 Splintentreiber-Satz 163-510, 8-teilig 1 Schraubenschlüssel-Satz 163-478, 40-teilig 1 Knarren Ring-Maulschlüssel-Satz 163-509, 12-teilig 1 Spiralbohrerkassette 2128N-1, 25-teilig	145

LED-Arbeitsleuchte mit Magnetfuß

 Bauer
Bocker

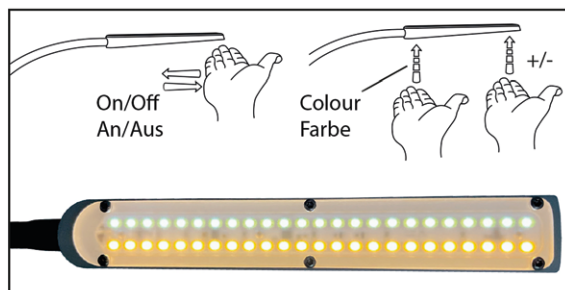


Ausführung:

- hochwertige, robuste und leistungsstarke Arbeitsleuchte mit Flexwelle
- Hochleistungs-LED im Aluminiumgehäuse
- **Gestensteuerung für Dimmbarkeit und Lichtfarbe**
- wenn Lichtfarbe und Helligkeit bei schwierigen Oberflächenbeschaffenheiten unterschiedlicher Materialien veränderbar sein sollen, kommt genau diese Arbeitsleuchte zum Einsatz
- gleichmäßige, reflexionsarme Ausleuchtung
- Farbtemperatur stufenlos einstellbar
- blend- und flackerfrei
- gummiummantelter Magnetfuß

Lieferung:

Inklusive Netzteil.



NEU

AKTIONSPREIS
199,00



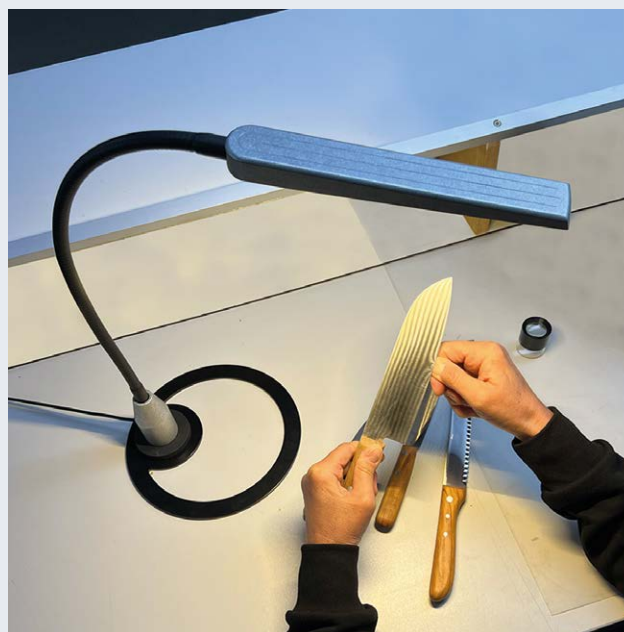
Art.-Nr.	611810 Silhouette	Leistung Watt	Leuchtstärke Lumen	Lichtfarbe	Abmessung Leuchtkopf mm	Gesamtlänge mm	Ausführung
0113	199,00	10	960	2.700 - 5.500	210×30×20/10	750	120° gleichmäßige Ausleuchtung, mit Dimmer

LED-Arbeitsleuchte Silhouette

 Bauer
Bocker

Wenn Lichtfarbe und Helligkeit bei schwierigen Oberflächenbeschaffenheiten unterschiedlicher Materialien veränderbar sein sollen, dann kommt die Arbeitsleuchte Silhouette zum Einsatz.

Gerade bei der Prüfung metallischer Bauteile mit unterschiedlichen Reflexionsgraden oder hellen Untergründen, ist die veränderbare Farbwahl und Regelung der Lichtstärke mittels Gestensteuerung eine unverzichtbare Eigenschaft.



► LED-Maschinenleuchte mit Magnetfuß



Ausführung:

- gummiummantelte Magnetfüße
- Hochleistungs-LED im Aluminiumgehäuse
- gleichmäßige und reflexionsarme 105° Ausleuchtung
- blend- und flackerfrei
- um 45° drehbares Gelenk zu jeder Seite
- Lichttemperatur ca. 5500 Kelvin (tageslichtweiß)
- Schutzart: IP67

Lieferung:

Inklusive Netzteil.



Art.-Nr.	611810 dimm- und schwenkbar, 120° Ausleuchtung	Leistung Watt	Leuchtstärke Lumen	Lichtfarbe Kelvin	Abmessung Leuchtkopf mm	Ausleuchtung bei 40 cm Entfernung
0140	119,00	6	600	5500	202 × 40 × 40	70 × 60 cm
0142	179,00	12	1200	5500	323 × 40 × 40	90 × 60 cm
0144	269,00	24	2400	5500	568 × 40 × 40	110 × 70 cm

LED-Arbeitsleuchte Lichtleiste



Die Lichtleisten von Bauer & Böcker wurden komplett überarbeitet, und herausgekommen sind formschöne und noch flexibler einsetzbare Maschinenleuchten. Durch das neue Fußgelenk ist im Raum eine noch größere Ausleuchtung möglich. In drei verschiedenen Größen leuchten die Lichtleisten fast alle Arbeitsbereiche perfekt aus. Da Bauer & Böcker das gesamte Know-How von Gestaltung, Konzeption, Konstruktion

bis zur Herstellung im eigenen Werk in Remscheid gebündelt hat, sind Sonderanfertigungen oder spezielle Kundenwünsche jederzeit umsetzbar. Dass die Leuchten wasserdicht, reflexionsarm sowie blend- und flackerfrei sind, ist für Bauer & Böcker genauso selbstverständlich wie Langlebigkeit und Energieeffizienz. Ein perfektes nachhaltiges Produkt „Made in Germany“.



Akku-Schlagbohrschrauber

Milwaukee

Technische Daten:

Akku-Spannung / Kapazität	18 V / 2,0 Ah
Leerlaufdrehzahl 1./2. Gang	0-500 / 0-1.800 min ⁻¹
Max. Schlagzahl	27.000 min ⁻¹
Max. Drehmoment	60 Nm
Max. Bohr-Ø in Beton / Holz / Stahl	- / 52 / 13 mm
Bohrfutterspannbereich	13 mm
Gewicht	1,80 kg



Ausführung:

- bürstenloser Motor
- REDLINK PLUS™ Elektronik
- FIXTEC-Schnellspannbohrfutter mit Spindel-Lock
- Handgriff mit Softgrip-Auflage
- LED-Beleuchtung des Arbeitsbereiches
- mit zuschaltbarem Schlagwerk

Lieferumfang:

2 REDLITHIUM™-ION-Akkus, Schnellladegerät, Metall-Gürtelclip und Handwerkerkoffer.

Tipp

Passendes Zubehör
finden Sie in unserem
Katalog Elektrowerkzeuge
2023/24.

AKTIONSPREIS
169,00



Art.-Nr.

4058546222659

M18 CBLPD-202C

169,00

Akku-Schlagbohrschrauber

Technische Daten:

Akku-Spannung / Kapazität	18 V / 5,0 Ah
Leerlaufdrehzahl 1./2./3./4. Gang	0-1.250 / 0-1.950 / 0-2.575 / 0-1.325 min ⁻¹
Max. Schlagzahl 1./2./3./4. Gang	900 / 2.100 / 3.100 min ⁻¹
Max. Drehmoment 1./2./3./4. Gang	475 / 610 / 745 / 47 Nm
Max. Lösemoment	881 Nm
Werkzeugaufnahme	1/2" Außenvierkant
Gewicht	2,30 kg

Ausführung:

- DRIVE CONTROL™ mit 4 Schaltstufen

- sehr kompakte Bauform mit lediglich 152 mm Länge
- präzises Arbeiten, Maschine schaltet automatisch ab, sobald die Schraubverbindung hergestellt ist
- die automatische Abschaltsteuerung übt bei Befestigungen von Hand nicht mehr als 47 Nm Drehmoment aus
- drei LEDs sorgen für eine optimale Beleuchtung des Arbeitsbereiches
- mit Sprengring

Lieferumfang:

2 REDLITHIUM™-ION Akkus, Schnellladegerät, Zusatzhandgriff, Gürtelclip und Handwerkerkoffer.



881 NM



AKTIONSPreis
529,00

Art.-Nr.

4058546346416

M18 FMTIW2F12-502X

529,00

Akku-Schlagschrauber

Technische Daten:

Akku-Spannung / Kapazität	18 V / 5,0 Ah
Leerlaufdrehzahl 1./2./3./4. Gang	0-800 / 0-1.300 / 0-1.800 / 0-1.800 min ⁻¹
Max. Schlagzahl 1./2./3./4. Gang	850 / 1.850 / 2.400 / 2.400 min ⁻¹
Max. Drehmoment 1./2./3./4. Gang	702 / 1.138 / 1.627 / 1.627 Nm
Max. Lösemoment	2.034 Nm
Werkzeugaufnahme	3/4" Außenvierkant
Gewicht	3,50 kg

Ausführung:

- kompakte Bauform, nur 213 mm Länge
- DRIVE CONTROL™ mit 4 Schaltstufen
- komplette Individualisierung der Werkzeugeinstellungen über ONE-KEY™ App um die Maschine genau auf Ihre Anforderungen abzustimmen
- LED-Beleuchtung des Arbeitsbereiches
- mit Sprengring-Aufnahme

Lieferumfang:

2 REDLITHIUM™-ION-Akkus, Schnellladegerät und Handwerkerkoffer.



2.034 NM



AKTIONSPreis
559,00

ONE-KEY
UNLOCKING THE DIGITAL JOBSITE™

Art.-Nr.

4058546029029

M18 ONEFHIWF34-502X

559,00

Ausführung

inkl. Akku und Ladegerät

► Kanister-/Fass-Mischgerät

ARIANA

Ausführung:

- Mischgerät für Emulsionen und Schleiflösungen
- schnelles und genaues Einstellen der Emulsionskonzentration der Kühl- und Schmierflüssigkeiten
- Gerät verfügt über je einen Wassereinlass und einen Konzentrateinlass
- ermitteltes Mischverhältnis jederzeit zu reproduzieren
- Mischverhältnis lässt sich jederzeit ändern
- Rückschlagventil auf der Wassereinlassseite zur Vermeidung einer Sogwirkung in das Trinkwasser
- mit Fassdeckelverschraubungsset

AKTIONSPREIS
195,00



Art.-Nr.	924074 für Emulsionen	Anschluss Wassereinlass Zoll 1/2"	Anschluss Konzentrateinlass Zoll 3/8"	Anschluss Mischflüssigkeitsauslass Zoll 1/2"	Leistung pro Stunde
0010	195,00				270

► KSS-Wartungsanlage R-1000

ARIANA

Ausführung und Verwendung:

- Stationäre/mobile KSS-Wartungsanlage zur Entfernung von Fremddölen aus dem Kühlschmierstoff
- KSS-Wartungsanlage arbeitet selbstständig im Bypass-Verfahren (ohne Personaleinsatz und ohne Maschinenausfallzeiten)
- Aufschwimmende und verwirbelte Fremddöle werden zu 97 % abgeschieden
- Emulsions- und Öltrennung erfolgt auf rein physikalischem Weg
- Verringerung von Allergierisiken, Hauterkrankungen sowie unangenehmen Gerüchen
- Kostenreduzierung durch Standzeitverlängerung des Kühlschmierstoffes
- Reduzierung der Entsorgungskosten
- Flüssigkeitstemperatur max. 40 °C

Lieferung:

Inklusive Schwimmer, Ansaug- und Rückführschlauch.

AKTIONSPREIS
1.750,00



Art.-Nr.	924093	Fördermenge l/h	Abmessungen LxBxH mm	Gewicht kg
0010	1.750,00 +	80 - 350	270 × 152 × 440	15

Ausführung und Verwendung:

- mobiler Einsatzwagen zur Entfernung großer Mengen Fremddöl mit 3 Kammernsystem
- KSS-Wartungsanlage arbeitet selbstständig im Bypass-Verfahren (ohne Personaleinsatz und ohne Maschinenausfallzeiten)
- Verringerung von Allergierisiken, Hauterkrankungen sowie unangenehmen Gerüchen
- Kostenreduzierung durch Standzeitverlängerung des Kühlschmierstoffes
- Flüssigkeitstemperatur max. 40 °C
- Überfüllsicherung für sicheren Automatikbetrieb
- langlebige Hochleistungs-Exzenter-Schneckenpumpe
- wartungsfreier Drehstrom-Motor: 0,37 kW, Anschluss 230 V
- robustes, vollverschweißtes Edelstahl-Gehäuse mit ölbeständiger Außenlackierung

Lieferung:

Inklusive Schwimmer, Ansaug- und Rückführschlauch sowie 100 µm Filtereinsatz.

Einsatzbereiche

- Drehmaschinen
- Fräsmaschinen
- Schleifmaschinen
- Teilewaschanlagen
- Abschreckbehälter



AKTIONSPREIS
5.290,00

Funktionsweise

Die Wartungsanlage saugt von der Emulsionsoberfläche ein Gemisch aus Ölen und Feststoffen ab.

Dieses Gemisch wird in der Wartungsanlage getrennt, die gereinigte Emulsion in die Werkzeugmaschine zurückgeleitet und das abgeschiedene Öl in ein separates Entsorgungsgefäß geleitet.

Die Emulsions- und Öltrennung erfolgt auf rein physikalischem Weg so schonend, dass die Emulsion nicht durch Schleudern o. ä. negativ beeinträchtigt wird. Aufschwimmende und verwirbelte Fremddöle werden bis zu 97 % abgeschieden.

Die Emulsionspflege geschieht ohne Personaleinsatz während die Werkzeugmaschine arbeitet. Es entstehen keine Ausfallzeiten.

Vorteile

- entfernt Fremddöle und Feststoffe gleichzeitig
- arbeitet selbsttätig im Bypass-Verfahren ohne Personaleinsatz
- vermeidet Geruchsbildung und Infektionsgefahr
- verlängert die Standzeit von Schmierstoffen und Werkzeugen
- Reduzierung der Entsorgungskosten

Art.-Nr.	924093 für Öle und Feststoffe	Fördermenge l/h	Abmessungen LxBxH mm	Gewicht kg
0020	5.290,00	550	1.200 × 470 × 860	86

IMPRESSUM

Herausgeber und Konzept:
PRECITool Werkzeughandel
GmbH & Co. KG Zentrallager
Lingenfeld 1 | 36286 Neuenstein
Telefon: 06677 9229-0
E-Mail: info@precitool.de
Webseite: www.precitool.de

Erscheinungsjahr: 2023

Gültig vom 01.12.2023 bis 31.01.2024