

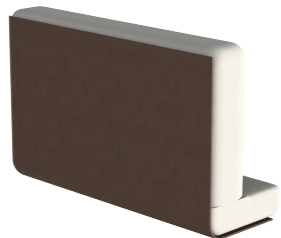
MANUAL
DE MONTAJE

NORDIC

Este manual contiene la información necesaria para montar las patas del sofá NORDIC.

En caso de duda, contacte al soporte técnico de Quorum. (asistencia@quorumhomedesign.com.br).

ATENCIÓN: Al colocar los módulos con la parte laminada hacia el suelo, tenga cuidado de no rayar los acabados laminados.



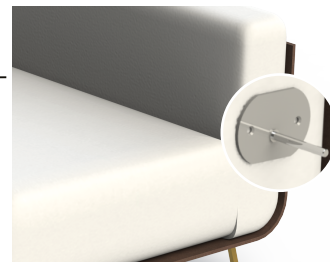
- 1- Con dos personas, colocar los módulos con la parte del respaldo hacia el suelo.



- 2- Posicionar las patas en las marcas del fondo del sofá y, con un destornillador Phillips o taladro, fijar todos los tornillos.



- 3- Con cuidado, volver el sofá a su posición normal.



- 4- Para módulos bipartidos, atornillar el pasador de fijación en el enganche para conectar un módulo con el otro.

Herramientas necesarias:
Destornillador Phillips / Taladro

QUORUM
Home Design