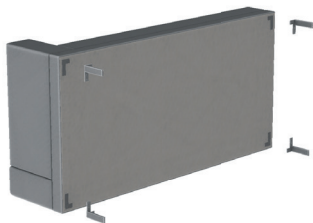


MANUAL
DE MONTAGEM

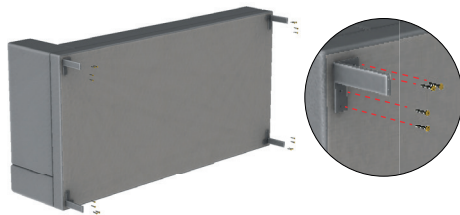
MISTI

Este manual contém as informações necessárias para montar os pés do estofado Misti.

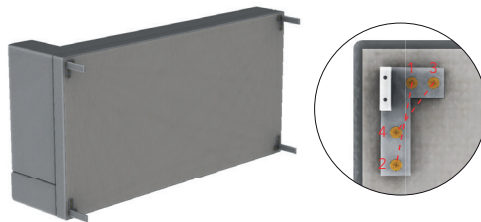
Em caso de dúvidas, contate a assistência técnica da Quorum.



1° - Em duas pessoas, deitar o estofado com o encosto no piso e posicionar os pés nos locais marcados no TNT, conforme imagem.



2° - Parafusar parcialmente os pés na estrutura do sofá, de modo que os mesmos fiquem levemente fixados.



3° - Dar o aperto final dos parafusos em "X", conforme a imagem. Afim de evitar que o pé fique torto.



4° - Retornar o estofado à posição normal de uso, tomando cuidado para não arrastar ou entortar os pés.

FERRAMENTAS NECESSÁRIAS

Chave Philips/Parafusadeira

QUORUM
Home Design