

Bienvenue au lycée



Lycée polyvalent des Métiers du Bâtiment et des
Travaux Publics



FORMATIONS

Métiers du bâtiment:

- Maçonnerie
- Travaux Public
- Métallerie
- Peinture
- Bois
- Carrelage

CAP et Bac PRO

2 ans

3 ans

Des enseignements professionnels

Ils permettent l'acquisition des gestes professionnels pour les spécialités :

Travaux Publics



Gros Œuvre



Métallerie



Menuisier Fabricant
Installateur



Carreleur Mosaïste



Aménagement
Finition du Bâtiment



Les formations:



5 CAP :

1. CAP PAR (Peintre Applicateur de Revêtements).
2. CAP Maçon
3. CAP Carreleur/Mosaïste
4. CAP Métallier
5. CAP Menuisier Fabricant et CAP Menuisier Installateur

1 CAP en apprentissage :

CAP IMTB : Interventions en Maintenance Technique des Bâtiments

Les formations:



BAC PRO :

1. BAC PRO AFB : Aménagement et Finitions du Bâtiment ("Peinture")
2. BAC PRO TBORGO : Technicien du Bâtiment Organisation et Réalisation du Gros Œuvre ("Maçonnerie")
3. BAC PRO TP: Travaux Publics
4. BAC PRO OBM : Ouvrages du Bâtiment : Métallerie
5. BAC PRO TMA : Technicien Menuisier Agenceur.



Orientation! : 1,2,3,4, : *2^{de} Pro Métier de la Construction Durable du bâtiment et des Travaux Public (MCD)*



Famille des métiers du bâtiment

2nde Pro Métier de la construction durable (MCD), est une seconde « généraliste » filière du bâtiment

et prépare aux BAC PRO suivants:

6 formations : AFB aménagement finition du bâtiment (« peinture »)

: TBORGO Technicien du Bâtiment Organisation et Réalisation du Gros Œuvre

: OBM Ouvrage du Bâtiment ; Métallerie

: TP Travaux Publics

(Ces 4 formations sont dispensées au LPO Ledoux)

: MAV Menuiserie Aluminium – Verres

: IPB Intervention sur le Patrimoine Bâti ;

(option A maçonnerie, option B charpente, option C couverture)

L'affectation en classe de 1^{re} professionnelle relève d'une procédure informatisée via l'application nationale AFFELNET.



Menuiserie

1 ère Pro choix de la filière (*Via Affelnet*) en fin de seconde

2nde Bac Pro Métier de l'Agencement de la Menuiserie et de l'Ameublement (*MAMA*)

Bac pro Technicien Menuisier Agenceur (*TMA*)

Bac Pro Etude et Réalisation d'Agencement

Bac Pro Technicien de Fabrication Bois et Matériaux Associés



MINISTÈRE
DE L'ÉDUCATION
NATIONALE ET
DE LA JEUNESSE

Informations



CAP et BAC pro

Rotations découverte des ateliers: **CAP** 5x 2semaines et **BAC Pro** 3 x 4semaines

sauf TMA (menuiserie)

PFMP (Périodes de Formation en Milieu Professionnel) CAP 7+7 / Bac Pro 6 + 8 + 6 ou + 10

PFMP rémunération – allocation de stage 50€ - 75€ - 100€ / semaine



Validation du CAP

L'examen du **CAP** (certificat d'aptitude professionnelle) comprend plusieurs épreuves.

La plupart **se** déroulent en CCF (contrôle en cours de formation).

Des épreuves terminales sont aussi organisées en fin d'année.

+ **Epreuves professionnelles**



Validation du bac Pro

7 épreuves obligatoires:

Les épreuves écrites:

- **mercredi 20 mai 2026** pour celle de langue vivante A ;
- ***jeudi 21 mai 2026 pour celle de langue vivante B ;***
- **jeudi 28 mai 2026** pour celles de français et pour celles d'histoire-géographie et enseignement moral et civique ;
- **vendredi 29 mai 2026** pour celles d'arts appliqués et cultures artistiques et d'économie-droit et d'économie-gestion ;
- **lundi 1er juin 2026** pour celle de prévention, santé et environnement.

+ Ces épreuves sont communes à l'ensemble des spécialités et se déroulent en CCF
contrôles en cours de formation

+ Une épreuve pratique prend en compte la formation en milieu professionnel.

+ Epreuves orales



Les élèves titulaires d'un CAP peuvent postuler à une première professionnelle, dans leur champ professionnel.

Cette demande d'admission relève de la procédure AFFELNET : c'est à l'établissement d'origine de l'élève d'effectuer la saisie des vœux dans AFFELNET Lycée.



MINISTÈRE
DE L'ÉDUCATION
NATIONALE ET
DE LA JEUNESSE



Poursuite d'étude **CAP**: 1^{ère} Pro ou autre CAP en 1 an

Bac PRO : BTS BTS Bâtiment, BTS Travaux Publics, BTS Études et Économie de la Construction

Environ la moitié des diplômés de bac pro s'orientent vers un [BTS \(Brevet de Technicien Supérieur\)](#) ou un [DUT](#), notamment en alternance ou via l'apprentissage.

Aménagement
Finition du Bâtiment

La vie active



Isolation thermique
par l'extérieur - ITE



Ravalement



Plafond
suspendu

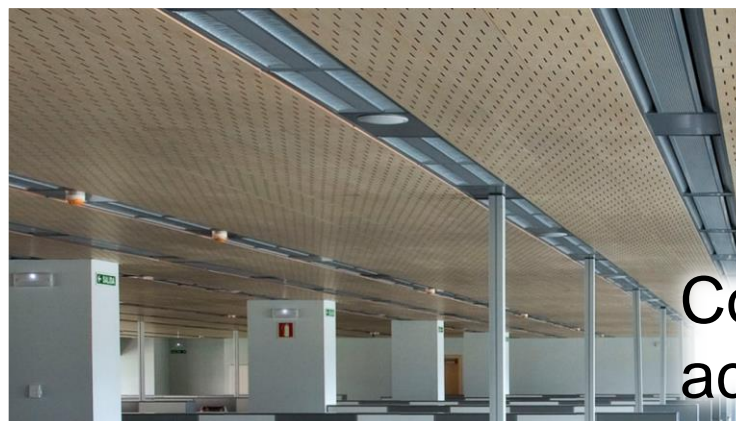


Cloisonnement

Pose de
parquet



Peinture



Confort
acoustique



Travaux Publics

Construction

La vie active



Voirie et
Réseaux
Divers



Terrassement



Mesures



Forage



Ouvrages d'art



Enrobés



La vie active

Interventions sur
patrimoine bâti



Mur de briques



Accès



Béton banché



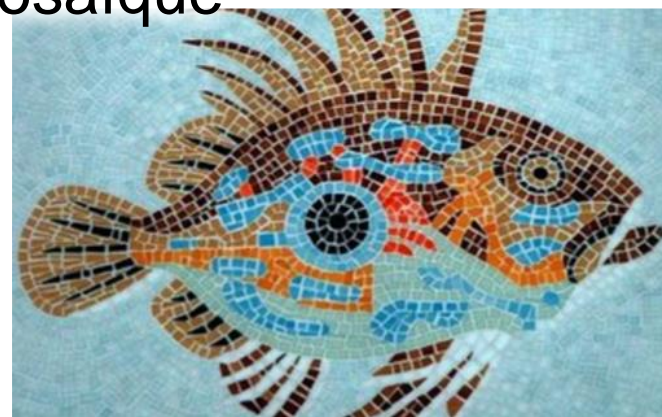
Treillis

La vie active

Mosaïque



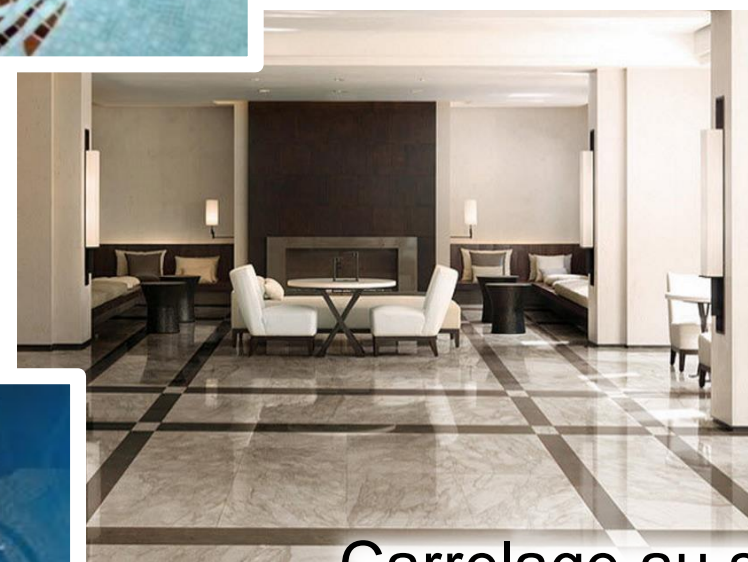
Salle de bains



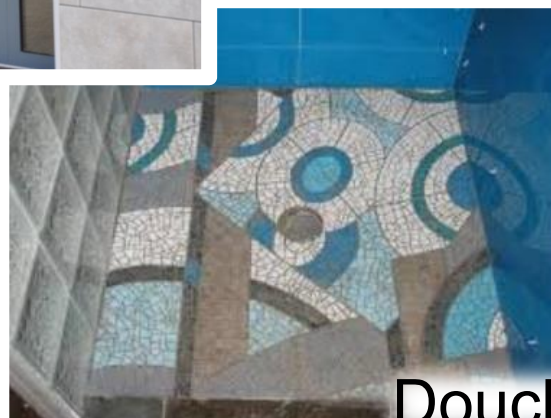
Parement de façade



Crédence en
faïence



Carrelage au sol



Douche à l'italienne

Métallerie



La vie active

Marquise



Ferronnerie d'art



Ouvertures



Ossature pour bardage



Outillage



Portails



Beaubourg



Menuisier Fabricant
Installateur

La vie active



Aménagement
véhicules



Mobilier



Portes



Agencement intérieur

Escalier



Equipement
extérieur



La formation travail en hauteur : R 408

