



GREEN·GROW·AGRO

PORTAFOLIO DE PRODUCTOS



BI  **NUTRIX**[®]

FERTILIZANTE PARA OBTENER CULTIVOS SANOS Y DE PRODUCTIVOS

Índice

- 1.- Quienes Somos / Mision – Vision
- 2.- Valores Corporativos
- 3.- Servicio de Maquila y Formulacion

4.- Coadyuvantes Mejoradores de Agua y Bio Regenerador

00

- 4.1.- Bionutrix Silicon Plus (Siliconado- Super Adherente)
- 4.2.- Bionutrix Acid Ph (Regulador del PH)
- 4.3.- Bionutrix Wett (Adherente - Goma)
- 4.4.- Bionutrix Oil Vegetal (Aceite Agrícola Vegetal)
- 4.5.- Bionutrix Oil Mineral (Aceite Agrícola Mineral)
- 4.6.- Bionutrix Ozono Green Oil (Molécula de Ozono - Bioplaguicida)

5.- Bioestimulantes y Fitoreguladores del Crecimiento

00

- 5.1.- Bionutrix Gibberelico (Proto Giberelinas)
- 5.2.- Bionutrix Zyme (Protogiberelina + Protocitoquinina + Proto Auxinas)
- 5.3.- Bionutrix Zymax (Protogiberelinas + Protocitoquinina + Protoauxinas + Acido Fólico)
- 5.4.- Cytoking (Protocitoquinina + Aminoácidos)
- 5.5.- Kelmax Plus (Protocitoquinina + Protoauxinas + Algas Marinas)
- 5.6.- Bionutrix Root (Protoauxinas + Acidos Húmicos)
- 5.7.- Promaxin (Protogiberelinas + Protocitoquininas)
- 5.8.- Aminoacidos Mix (Aminoácidos Liquido al 40%)
- 5.9.- Bionutrix Stym (Aminoácidos Liquidos al 35%)
- 5.10.- Bionutrix Aminoprom 90 (Aminoácidos Polvo al 90%)
- 5.11.- Bionutrix Sea Alga (Extracto de Algas Marinas)
- 5.12.- Kelp Power (Algas Marinas en Polvo al 80%)

6.- Fito Fortificantes e Inductores de Defensas

00

- 6.1.- Podamas (Pasta Cicatrizante)
- 6.2.- Bionutrix Cobre (Bactericida)
- 6.3.- Yodo Gross (Bactericida + Antivirus)
- 6.4.- Bionutrix Fosfito de Potasio (Inductor de Defensas Naturales)
- 6.5.- Super Clean (Detergente Agrícola)
- 6.6.- Alumin Fosetyl (Protector Vegetal Contra Hongos)
- 6.7.- Bionnym (Extracto de Neem - Bioplaguicida)
- 6.8.- Bionutrix Azufre (Azufre al 75%)
- 6.9.- Bionutrix Silicio (Silicio Liquido)
- 6.10.- Bionutrix Diatosilc (Silicio Polvo - Diatomeas)
- 6.11.- Biosolution Fungí (Previene Hongos en Cacao - Fosfito de Potasio y Cobre)
- 6.12.- Fitostar Jabón Plus (Jabón Agrícola Liquido)

7.- Micronutrientes y Fertilizantes Especiales

00

- 7.1.- Bionutrix Combi (Microelementos Polvo Soluble)
- 7.2.- Bionutrix Combi Plus (Microelementos Liquido)
- 7.3.- Bionutrix Fe (Hierro Quelatado)
- 7.4.- Bionutrix Magzinc (Magnesio + Zinc)
- 7.5.- Bionutrix Manganeso (Manganeso + Aminoácidos)
- 7.6.- Bionutrix Comob (Cobalto + Molibdeno + Acidos Fulvicos)
- 7.7.- Bionutrix Doble Gel 32.10.10 (NPK 32.10.10 + Algas Marinas)
- 7.8.- Bionutrix Doble Gel 20.20.20 (NPK 20.20.20 + Algas Marinas)
- 7.9.- Bionutrix Max Boro (Boro en Polvo)
- 7.10.- Bionutrix Brote (Nitrógeno, Carbono, Algas Marinas, Fitohormonas y Aminoácidos)

- 7.11.- Bionutrix Magnesio (Magnesio + Aminoácidos)
- 7.12.- Bionutrix Boro (Boro Quelatizado con Monoetanolamina)
- 7.13.- Bionutrix Zinc (Zinc + Aminoácidos)

8.- Manejo Integrado de Plagas y Protectores

00

- 8.1.- Attractive Fly (Atrayente Biológico para Mosca de la Fruta - Proteína Hidrolizada al 40%)
- 8.2.- Capthor 400 (Atrayente Biologico para Mosca de la Fruta - Proteína Hidrolizada al 45%)
- 8.3.- Barrera (Bloqueador Solar Agrícola)

9.- Fertilizante Foliare Liquidos

00

- 9.1.- Bionutrix Fol (NPK 8-40-0)
- 9.2.- Bionutrix Vit (NPK 11-08-06)
- 9.3.- Bionutrix Inicio 32.10.10 (NPK 32.10.10)
- 9.4.- Hoja Verde Plus (NPK 35-10-10)
- 9.5.- Bionutrix 4n (Nitrogeno 16%, Nítrico, Urico, Amoniacal)
- 9.6.- Bionutrix Multi 20.20.20 (NPK 20.20.20)
- 9.7.- Bionutrix PHOS 8-45-10 (NPK 8-45-10)
- 9.8.- Bionutrix PK (NPK 0-25-45)
- 9.9.- Bionutrix K-42 (NPK 0-0-42)
- 9.10.- Transporte Power (Potasio, Fosforo, Boro, Molibdeno, Ácidos Fúlvicos y Aminoácidos)
- 9.11.- Bionutrix K-50 (Potasio al 50% con Ácidos Carboxilicos)
- 9.13.- Bionutrix Maximo Cuaje (Potasio, Boro, Molibdeno, Acido Glutámico, Algas Marinas)
- 9.14.- Bionutrix Calcio (Calcio, Aminoácidos y Algas Marinas)
- 9.15.- Bionutrix Cab (Calcio, Boro, Ácidos Carboxilicos y Aminoácidos)
- 9.16.- Bionutrix Cabzinc (Calcio, Boro, Zinc, Ácidos Carboxilicos, Algas Marinas)

10.- Fertilizantes Solidos Solubles

00

- 10.1.- Hoja Verde Plus (NPK-35-10-10 + Fitohormonas)
- 10.2.- Bionutrix 32.10.10 (NPK 32-10-10)
- 10.3.- Bionutrix Brote Plus (NPK 40-10-10)
- 10.4.- Bionutrix 20.20.20 8 NPK 20.20.20)
- 10.5.- Bionutrix Fos (NPK 12-60-0)
- 10.6.- Bionutrix K (NPK 11-0-46)
- 10.7.- Bionutrix Complex Hidro (NPK 19-19-16)

11.- Fertilizantes y Mejoradores del Suelo

00

- 11.1.- Bionutrix Humic - 60 (Acidos Húmicos Granulados al 60% - Certificación Orgánica) Saco 25 Kg
- 11.2.- Bionutrix Complex (NPK 16.16.19 + Silicio + Acidos Húmicos, Granulos Celestes, Liberación Lenta) Saco 50 Kg
- 11.3.- Bionutrix Suelo NPK 20.20.20 (Mezcla Física, Fertilizante Orgánico Mineral) Saco 50 Kg
- 11.4.- Bionutrix Humic (Acidos Húmicos y Fulvicos Liquido)
- 11.5.- Bionutrix Super Humic (Acidos Húmicos al 80% Soluble, Riego Tecnificado)
- 11.6.- Bionutrix Full New (Acidos Fulvicos al 78%, Polvo Soluble)
- 11.7.- Bionutrix Kita Sal (Corrector de Suelos Salinos)

12.- Información Importante, Cuentas Bancarias

00



BIONUTRIX

Quienes Somos?

Una empresa con mas de 10 años de experiencia en el mercado de fertilizantes, innovando cada año nuevos productos de alta calidad y rentabilidad para los agricultores. Optimizando el mejor desempeño en los cultivos

VISION

Mejorar la calidad de los alimentos a través de productos y servicios, sin dañar el ecosistema, permitan satisfacer las necesidades del mercado agrícola mundial y obtener altos rendimientos a los agricultores. Con un equipo de colaboradores comprometidos en ello.

MISION

Proveer alternativas optimas en el ámbito de la nutrición vegetal, mediante la importación, procesamiento y venta de fertilizantes, insumos y tecnologías de alta calidad que maximicen el valor de nuestros clientes, proveedores, accionistas, colaboradores, comunidad y medio ambiente.

VALORES CORPORATIVOS



INNOVACIÓN / EXPERIENCIA / PUNTUALIDAD

SERVICIO DE MAQUILA Y FORMULACIÓN

SERVICIOS DE MAQUILA

Contamos con personal de experiencia y Equipos para el envasado, etiquetado y

Encajado de Fertilizantes líquidos, polvos solubles, granulados, etc.



SERVICIOS DE FORMULACIÓN

Formulación de Fertilizante Foliares líquidos, Coadyuvantes, Fito hormonas,

Polvos solubles, Pasta cicatrizante, suspensión concentrada, etc



4.- COADYUVANTES MEJORADORES DE AGUA Y BIO REGENERADOR

BIONUTRIX SILICON PLUS



CUADRO DE DOSIFICACIONES

Producto	Dosis (mL/Cil)	U.A.C (días)
Insecticida	40 - 70	10
Fungicida	40 - 70	10
Fitoregulador	40 - 70	10
Herbicida	100 a 150	10

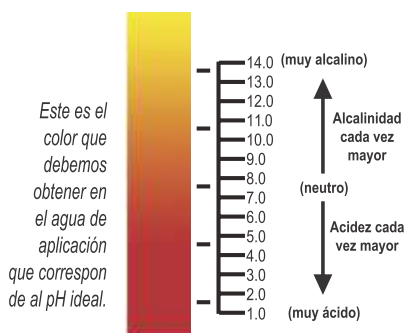
U.A.C: Última aplicación artes de la cosecha

COMPOSICIÓN QUÍMICA

Polyalkyleneoxide modificado Hepta methyltrisiloxane 100.0%

Es un coadyuvante siliconado super dispersante que minimiza la tensión superficial del agua permitiendo una humectación eficaz en toda la superficie de la planta, así aprovecha la aplicación de agroquímicos, permite mejor mojado, dispersión y penetración estomática de los pesticidas, foliares, bioestimulantes, etc.

BIONUTRIX ACID PH



Es un moderno acidificante, corrector del pH ablandador de agua formulado a base de poliglicoles y ácidos carboxílicos. Mejora la eficiencia de los nutrientes foliares, insecticidas, fungicidas, acaricidas, herbicidas potencializando sus efectos.



DOSIS

Cilindro 200 litros: 50 - 150 ml

COMPOSICIÓN QUÍMICA

Poliglicoles etoxilados	55.5%
Ácidos orgánicos carboxílicos	22.0%
Solventes dispersantes y colorante indicador	22.3%

BIONUTRIX WETT



CUADRO DE DOSIFICACIONES

Producto	Dosis (mL/Cil)	U.A.C (días)
Insecticida	70 - 100	10
Fungicida	70 - 100	10
Fitoregulador	70 - 100	10
Herbicida	150 a 200	10

U.A.C: Última aplicación artes de la cosecha

COMPOSICIÓN QUÍMICA

Alcohol polivinílico	6%
Dispersante	10%
Ingredientes inertes	84%

Es un dispersante, humectante, no iónico mejora la adherencia de las aplicaciones foliares y asegura buena cobertura. Esta formulado de alcohol polivinílico que tiene la propiedad química de mejorar la adherencia.

4.- COADYUVANTES MEJORADORES DE AGUA Y BIO REGENERADOR

BIONUTRIX OIL VEGETAL

Es un coadyuvante agrícola, dispersante e insectida a base de aceite vegetal, actúa como encapsulador de insecticidas, fungicidas o herbicidas para el control de insectos ácaros y enfermedades de los cultivos. Las formas de control son mediante asfixia, plásmolisis y mayor penetración de los plaguicidas.

COMPOSICIÓN QUÍMICA

Aceite Vegetal de Soya	87.5 %
Emulsionante	10.0 %
Dispersante Agrícola	2.5 %

CUADRO DE DOSIFICACIONES

CULTIVO	PLAGA		DOSIS en 200 L de agua	ÉPOCA DE APLICACIÓN
	N. TECNICO	N. COMÚN		
Cítricos (Naranja)	Selenaspidius articulatus	Queresas	2 L	Post floración
	Lepidosaphes becklii			
Manzana	Algas y Liqueños	Algas y Liqueños	3 L	Al inicio del ataque
Manzana	Selenaspidius articulatus	Queresas	2 L	A la ruptura de la dormancia



BIONUTRIX OIL MINERAL

CUADRO DE DOSIFICACIONES

CULTIVO	PLAGA		DOSIS en 200 L de agua
	N. TECNICO	N. COMÚN	
Palto	Protospulvinaria pyriformes	Queresas	3 L
Mango	Coccus viridisE	scamas verdes	3 L
Cítricos	Selenaspidius articulatus	Queresa redonda	3 L
	Aleurothrix floccosus	Mosca blanca de los cítricos	2 L
Vid	Pseudococcus longispinus	Chanchito blanco	2 L

COMPOSICIÓN QUÍMICA

Aceite Mineral Parafínico	90 % P/P
Aditivos	10 % P/P
Formulación Concentrado Emulsionable	EC

Es un aceite mineral especialmente para uso agrícola que actúa como coadyuvante mejorando la dispersión y adherencia en mezcla con herbicidas, fungicidas e insecticidas. Es prácticamente inocuo para los enemigos naturales y esta recomendado para Programa de manejo integrado de plagas. Es amigable con el ambiente, al ser biodegradable



BIONUTRIX OZONO GREEN OIL

Es un aceite agrícola ozonizado que contiene aceite de soya, aceite de neem, ozono molecular (o3) y emulsificantes. Actúa como preventivo y curativo contra los virus, hongos, bacterias y nematodos, patógenos que causan mucho daño a los cultivos en la actualidad.

COMPOSICIÓN QUÍMICA

Aceite vegetal agrícola ozonizado (soya, neem)	950 g/l
Emulsificantes	50 g/l

CUADRO DE DOSIFICACIONES

Cultivo	Plaga ó Enfermedad	Dosis (L / 200 L)	Momento De Aplicación
Papaya	Virusis	0.5 - 1.0 L	-Preventivo: 2 veces, cada 10 días
			Curativo : 3 veces , cada 7 días
Sandía, Zapallo	Mosaico Amarillo (Virusis)	0.5 - 1.0 L	-Preventivo: 2 veces, cada 10 días
			Curativo : 3 veces , cada 7 días
Aji, paprika	Virusis, Marchitez	0.5 - 1.0 L	-Preventivo: 2 veces
			Curativo : 3 veces , cada 7 días
Fresa	Oidium, Botrytis	0.5 - 1.0 L	-Preventivo: 2 veces
			Curativo : 3 veces , cada 7 días
Cebolla	Raiz rosada,	0.5 - 1.0 L	-Preventivo: 2 veces
			Curativo : 3 veces , cada 7 días
Papaya, Sandía, cebolla	Mosca Blanca, Pulgones	0.5 - 1.0 L	-Preventivo: 1 vez
			Curativo : 2 veces , cada 5 días



5.- BIOESTIMULANTES Y FITOREGULADORES DEL CRECIMIENTO

BIONUTRIX GIBBERELICO



Es un bioestimulante que contiene ácido Giberelico, que es un regulador de crecimiento, induce efectos fisiológicos y morfológicos a concentraciones extremadamente bajas en frutas y vegetales. Así mismo es usado como regulador de crecimiento.

COMPOSICIÓN QUÍMICA

Ácido Giberelico	40 %
Aditivos Bioactivadores	60 %
Total	100 %

CULTIVO	DOSES (mL/200L)	RECOMENDACIÓN Y MOMENTO DE APLICACIÓN
Naranja	30-60	Para concentrar la maduración y lograr cosechas más uniformes aplicar antes del cambio del color del fruto.
Papa	30-60	Tratamiento la semilla durante 10 min.
Tomate	30-60	Para mejorar el cuajado de frutos se aplica durante la floración
Ají, Paprika	30-60	A los 60 70 días después de trasplante.
Sandía	30-60	Primera Aplicación: Inicio de floración aumenta el rendimiento Segunda Aplicación: Sobre los frutos aumenta la calidad y tamaño.
Vid	90-150	Mayor crecimiento de granos. Las aplicaciones Se realiza según la variedades.

BIONUTRIX ZYME

COMPOSICIÓN QUÍMICA

Kinetina	0.091 g / L
Ácido Indol-3 Butírico	0.051 g / L
Ácido Giberelico	0.051 g / L
Calcio (CaO)	0.30 %
Magnesio (Mg)	0.20 %
Azufre (S)	0.20 %
Hierro (Fe)	0.50 %
Zinc (Zn)	0.40 %
Boro (B)	0.30 %
Aminoácidos libres	1.0 %
Extractos de algas marinas	3.0 %
Lignosulfonato vegetal	2.0 %
Extracto de origen vegetal y acondicionadores	1 L

DOSES

Cilindro de 200 L	250 - 500 ml
Bomba de mochila de 20 L	25 - 50 ml

Es un bioestimulante agrícola a base de protocoquininas (Kinetina), protoauxinas (ácido indol-3 butírico) y protogiberelinas, reforzados de aminoácidos, algas marinas y microelementos quelatizados. Activa varios procesos fisiológicos como frutación de yemas, división celular traslocación de fotosintatos, síntesis de clorofila, floración, fecundación de flores aumento de grados Brix, incrementando notablemente las cosechas. Mejora la tolerancia al estrés



BIONUTRIX ZYMAX

Es un Bioestimulante y Fitoregulador del desarrollo de las plantas, a base de citoquininas, giberelinas, auxinas naturales y sintéticos de Alta Calidad. Reforzado con Ácido Fólico, Acido glutámico, algas marinas y microelementos. Promueve la División Celular (crecimiento), elongación celular (desarrollo). Asimismo, promueve el Enraizamiento, estimula la fotosíntesis y acelera la síntesis de ARN y proteínas. Retarda la senescencia (muerte) de las células, alarga la vida de las plantas.

COMPOSICIÓN QUÍMICA

Extractos vegetales	860.0 g / L
Citoquininas Naturales	2.55 g / L
Giberelinas Naturales	0.05 g / L
Auxinas Naturales	0.05 g / L
Aminoácidos Activados	99.0 g / L
Algas Marinas	33.0 g / L
Micro elementos	1.99 g / L
Acido Glutámico	0.50 g / L
Ácido Fólico	0.00092 g / L

DOSES

Cultivo	Dosis		Momento y Época de Aplicación
	L / Ha / Campaña	L / Ha Aplicación	
Fresa	1 - 1.5	0.5	1.- Inicios de pre floración 2.- Floración 3.- Fructificación



5.- BIOESTIMULANTES Y FITOREGULADORES DEL CRECIMIENTO

CYTOKING

COMPOSICIÓN QUÍMICA

Protocitoquinina (kinetina)	800ppm
Aminoácidos activados	10%
Magnesio	10%
Lignosulfonato vegetal	2%
Extracto de Algas Marinas	2%
Azufre	0.5%
Aditivos csp	1L

DOSIS

Cilindro de 200 L	250 - 500 ml
Bomba de mochila de 20 L	25 - 50 ml

Es un fitoregulator agrícola a base de protocitoquininas, aminoácidos, algas marinas y microelementos, estimula la multiplicación y división celular, incrementa la floración de las plantas, promueve el brotamiento y crecimiento de raíces, así como el crecimiento de los frutos, mejora notablemente la calidad de las cosechas. Incrementa la resistencia al estrés (sequía, heladas, plagas, sales, etc)



KELMAX PLUS

Es un fitoregulator agrícola a base de protoauxinas, protocitoquininas reforzados con microelementos quelatizados, aminoácidos, algas marinas y ácidos húmicos.

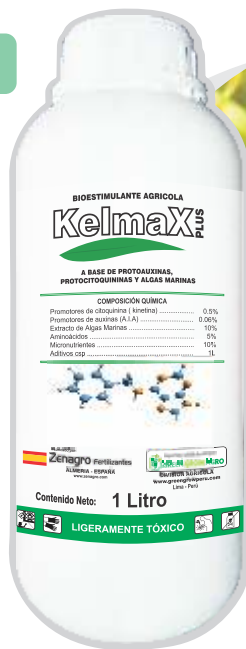
Estimula la germinación, enraizamiento, el cuajado de frutos, incrementa el tamaño de frutos logrando cosechas de mayor calidad.

COMPOSICIÓN QUÍMICA

Promotores de citoquinina (kinetina)	0.50%
Promotores de auxinas (A.I.A)	0.06%
Extracto de Algas Marinas	10.0%
Aminoácidos	5.00%
Micronutrientes	10.0%
Aditivos csp	1 L

CUADRO DE USOS

CULTIVO	DOSIS		ÉPOCA DE APLICACIÓN
	Aplicación x cilindro	Nº Aplicaciones	
Uvas	500 cc.	2	Via Foliar: aplicando desde inicio de brotación.
Arándanos y Paltos	300 cc.	4	Aplicar desde la floración en adelante y durante el crecimiento del fruto.
Papa	1000 cc	2	30 días después de la emergencia (4 a 5 hojas) cada 15 días.
Hortalizas de trasplante	2500cc/100L de agua	1	Sumergir la bandeja de plantines o raíces en la solución antes del trasplante.
Cebolla	1000cc/100L de agua	3	3 aplicaciones foliares al almárgo con 1000 L de agua por Ha. 30, 20 y 10 días antes de trasplante
Arroz	500cc-1000cc	1	Aplicación foliar cuando tenga 5 hojas verdaderas



BIONUTRIX ROOT

COMPOSICIÓN QUÍMICA

Ácido alfa Naftalenacético	5000 ppm
Ácido 3 Indol Butírico	2000 ppm
Ácido Nucléicos	2000 ppm
Ácido Húmicos	4000 ppm
Solución Promotora Bioauxinas	csp 1 L

DOSIS

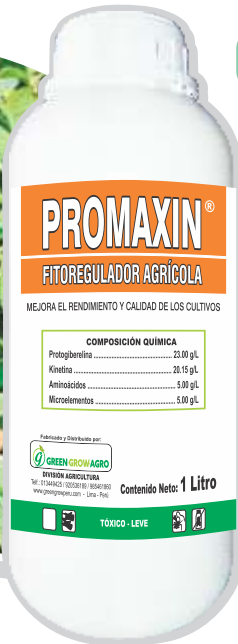
Esquejes:	0.5%
Via Foliar:	250 - 500 ml en 200 L

Es un bioestimulante vegetal a base de Auxinas (ácido alfa Naftalenacético, ácido 3 indol butírico, ácidos nucleicos y ácidos húmicos) reforzado con aminoácidos. Estimula el desarrollo radicular creando raíces nuevas. Genera raíces absorbentes y de anclaje en cualquier etapa fenológica del cultivos sin alternar la etapa reproductiva.



5.- BIOESTIMULANTES Y FITOREGULADORES DEL CRECIMIENTO

PROMAXIN



COMPOSICIÓN QUÍMICA

Protogiberelina	23.00 g/L
Kinetina	20.15 g/L
Aminoácidos	5.00 g/L
Microelementos	5.00 g/L

DOSIS

Cilindro de 200 L	120 - 150 ml
Bomba de mochila de 20 L	12 - 15 ml

Es un fitoregulator agrícola a base de protogiberelina, protocitoquinina, aminoácidos y microelementos. Estimula la división celular promueve el botoneo, mejora el crecimiento radicular activa muchos procesos fisiológicos que mejoran la cantidad y calidad de las cosechas, activa las encimas que aceleran la fotosíntesis, cuajado y traslocación del fotosintatos, elevando notablemente la producción.

AMINOACIDOS MIX

COMPOSICIÓN QUÍMICA

Macro Nutrientes	Micro Nutrientes	
Nitrogeno	Boro	0.50%
Fósforo	Cobre	0.01%
Potasio	Cobalto	0.02%
Calcio	Hierro	0.04%
Magnesio	Molibdeno	0.25%
	Zinc	0.80%

Aminoácidos libres: 40%

Alanina	6.80 %	Isoleucina	1.30 %
Arginina	5.20 %	Glicina	3.70 %
Ac. Aspártico	4.80 %	Metionina	5.20 %
Cisteina	3.0 %	Prolina	10.50 %
Fenilalanina	1.85 %	Serina	2.80 %
Ac. Glutámico	2.80 %	Trionina	1.50 %
Glicina	10.80 %	Tirocina	1.20 %
Histidina	1.10 %	Triptofano	1.10 %
Hidroxipolina	1.50 %	Valina	1.30 %

Es un bioestimulante a base de aminoácidos, contiene 18 tipos de aminoácidos libres activados y materia orgánica muy activa, que favorece el desarrollo radicular y vegetativo de las plantas. Estimula el crecimiento vegetativo debido a la arginina que es un aminoácido precursor de la poliaminas que induce a la división celular, y el ácido glutámico tiene una función, estimuladora de crecimiento de los meristemas.



CULTIVOS	DOSIS/ CILINDRO	RECOMENDACIONES
Hortalizas: Alcachofa, Espárragos, Tomate, Zapallo, Pimientos, Pepinillo, Cebolla, Ajo, Leguminosas, Zanahoria, Apio, Betarraga, Rabanito, Lechuga, Espinaca, Col, Brócoli, Coliflor.	250 - 400 ML	Realizar 3 aplicaciones al inicio del ciclo del cultivo, antes de la floración y cuaje de los frutos.

BIONUTRIX STYM



COMPOSICIÓN QUÍMICA

Nitrógeno (N)	6.4 %
Fósforo (F)	0.8 %
Potasio (P ₂ O ₅)	0.8 %
Azufre (S)	0.8 %
Magnesio (Mg)	0.4 %
Zinc (Zn)	0.3 %
Hierro (Fe)	0.2 %
Manganeso (Mn)	0.2 %
Cobre (Cu)	350 mg/L
Boro (B)	240 mg/L
Molibdeno (Mo)	9 mg/L
Cobalto (Co)	2 mg/L
Ácidos Carboxílicos	2.8 %
Ácidos húmicos	3.9 %
Algas marinas	0.1 %
Ácidos totales	35 %
Vitamina B1	10 mg/L
Aminoácidos totales	35 %

Es un bioestimulante agrícola a base de aminoácidos libres de origen vegetal, además de microelementos necesarios, quelatizados con EDTA, ácidos húmicos y ácidos carboxílicos los cuales son indispensables en la bioquímica vegetal. Para las plantas que que necesita mas aporte de energía(Pre-Floración), cuajado, engorde del fruto, crecimiento vegetativo, estrés hídrico, climático, etc.

DOSIS

Cilindro de 200 L	250 - 500 ml
Bomba de mochila de 20 L	25 - 50 ml

5.- BIOESTIMULANTES Y FITOREGULADORES DEL CRECIMIENTO

AMINOPROM 90

Aminograma

Alanina	8.19 %	Isoleucina	1.35 %
Arginina	5.76 %	Leucina	3.15 %
Ac. Aspártico	5.04 %	Metionina	0.72 %
Cisteína	0.27 %	Prolina	12.42 %
Fenilalanina	2.07 %	Serina	1.53 %
Ac. Glutámico	9.45 %	Trionina	0.90 %
Glicina	22.86 %	Tirocina	1.17 %
Histidina	1.06 %	Tripofano	8.34 %
Hidroxipolina	7.47 %	Valina	1.30 %
Lisina	3.96 %	Total	80 %

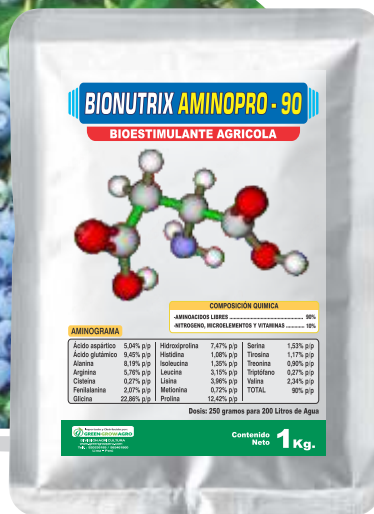
Es un bioestimulante orgánico en polvo soluble con 18 aminoácidos levógiros para la planta para mejorar su crecimiento y desarrollo vegetativo en los cuales el cultivo demanda mayor energía, como son: enraizamiento, brotación, floración y también en momentos donde la planta sufre estrés.

COMPOSICIÓN QUÍMICA

Aminoácidos libres	90 %
Nitrógeno	3.0 %
Microelementos	4.0 %
Vitaminas	3.0 %

DOSIS

Cilindro de 200 L	250 gramos - 500 gramos
Bomba de Mochila de 20 L	25 gramos - 50 gramos

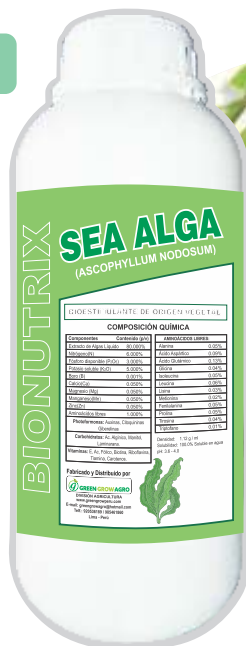


BIONUTRIX SEA ALGA

COMPOSICIÓN QUÍMICA

Extracto de Algas líquido	80 %
Nitrógeno (N)	6.0 %
Fósforo (P ₂ O ₅)	3.0 %
Potasio (K ₂ O)	4.0 %
Boro (B)	0.01 %
Calcio (Ca)	0.05 %
Magnesio (Mg)	0.05 %
Zinc (Zn)	0.05 %
Aminoácidos	1.0 %

Es un bioestimulante natural a base de ácidos húmicos y algas marinas. Contiene vitaminas para potenciarlo, nutrientes minerales, proteínas, algas marinas que tienen más de 17 aminoácidos que incrementan el metabolismo de la planta, carbohidratos, vitaminas y hormonas naturales (auxinas, citoquininas y giberelinas) que al ser aplicados a los cultivos activan y estimulan el metabolismo celular y fisiologías de la planta.



DOSIS

Cilindro de 200 L	250 - 500 ml
-------------------	--------------

KELP POWER

COMPOSICIÓN QUÍMICA

Algas Marinas (<i>Ascophyllum nodosum</i>)	80 %
Materia Orgánica	7 %
Aminoácidos	4 %
Potasio (K ₂ O)	4 %
Fósforo (P ₂ O ₅)	2 %
Nitrógeno (N)	2 %
Fito-hormonas (Giberelina, Citoquininas, Auxinas)	0.05 %
Microelementos (Ca, Zn, Cu, Mg, Fe, etc)	1.91 %

Es un bioestimulante agrícola en polvo soluble a base de algas marinas en un 80%, además contiene aminoácidos naturales, fitohormonas naturales (giberelinas, auxinas y citoquininas, macroelementos y microelementos). Es un antiestrésante potente que recupera la planta de los problemas de sequía, enfermedades y factores climáticos adversos, promueve el crecimiento óptimo de los cultivos.

DOSIS

Cilindro de 200 L	250 - 500 gr
-------------------	--------------



6.- FITO FORTIFICANTES E INDUCTORES DE DEFENSAS

PODAMAS



COMPOSICIÓN QUÍMICA

Leticina	30.0 g/Kg
Propanol	60.0 g/Kg
Promotores auxínicos	0.8 g/Kg
Cobre	12.5 g/Kg
Sulfato de Zinc	7.0 g/Kg
Ácidos Policarboxílicos	4.5 g/Kg
Aminoácidos	1.0 g/Kg
Aditivos	5.0 g/Kg

DOSIS

Aplicar la cantidad necesaria de PODAMÁS sobre el área expuesta luego de las podas o injertos

Es una pasta cicatrizante hormonal que evita la entrada de enfermedades en las heridas del tejido vegetal. Se aplica luego de la poda de los frutales. Sus componentes aseguran una excelente adherencia sobre la herida ocasionada por la poda o injerto, acelera la cicatrización.

BIONUTRIX COBRE

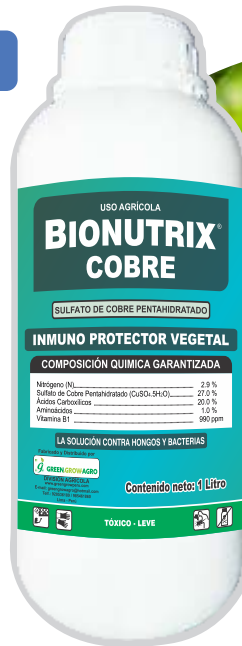
COMPOSICIÓN QUÍMICA

Nitrógeno (N)	2.9 % (p/v)
Sulfato de Cobre	27 % (p/v)
Ácidos Carboxílicos	20 % (p/v)
Aminoácidos	1 % (p/v)
Vitamina B1	990 mg/L

DOSIS

Cilindro de 200 L	400 ml - 800 ml
Bomba de Mochila de 20 L	40 - 80 ml

Es un fitofortificante orgánico formulado a base de sulfato de cobre pentahidratado, es rápidamente absorbido por las plantas debido a su doble sistemía (acro basipetal). contrarresta el daño de bacterias y hongos que afecta a las raíces, follaje, flores y frutos. así mismo estimula los mecanismos de resistencia al ataque de diversos fitopatógenos



YODO GROSS

COMPOSICIÓN QUÍMICA

Sulfato de Cobre Pentahidratado	270 gr/L
Complejo a base de Yodo	70 gr/L
Zinc	0.5 gr/L
Aditivos inertes	25 %

CUADRO DE DOSIFICACIONES

CULTIVO	PLAGA		DOSIS en 200 L de agua
	N. TÉCNICO	N. COMÚN	
Arroz	Añubio de la vaina	Rhizoctenia solani	0.5 L
Palta	Pudrición radicular	Fusarium	0.5 L
Aji, pimiento y paprika	Pudrición radicular	Phytophthora Cinnamomi	0.5 L
Mango	Muerte regresiva	Lesiodiplodia Theobomae	0.5 L
Vid	Muerte regresiva	Lasiodiplodiasp	0.5 L
Tomate	Virosis	Virus del mosaico	0.5 L

Es un fitonutriente protector, inductor de defensas naturales en las plantas. Actúa como Fungicida-Bactericida que controla diversas enfermedades fitopatológicas originadas por hongos, bacterias y virus. Mitiga los efectos nocivos del virus en las plantas usándolo adecuadamente y en los momentos oportunos.



6.- FITO FORTIFICANTES E INDUCTORES DE DEFENSAS

FOSFITO DE POTASIO



COMPOSICIÓN QUÍMICA

Fóforo (P ₂ O ₅)	49 % (p/v)
Potasio (K ₂ O)	31 % (p/v)
Ácidos Carboxílicos	12 % (p/v)
ION Fosfito	860 g/L
Densidad 1.5 g/ml pH: 6.9	

DOSIS

Cilindro de 200 L	0.4 - 0.8 ml
Bomba de mochila de 20 L	40 - 80 ml

Es un inductor de fitoalexinas, formulado a base de fosfito de potasio que potencializa las defensas naturales de las plantas contra hongos patógenos. Además actúa como un poderoso nutriente debido a su alta concentración del fósforo y potasio.

SUPER CLEAN

Es un detergente agrícola biodegradable eficaz para eliminar sustancias perjudiciales del área foliar de los cultivos, como fumagina y polvo. También tiene efecto de control sobre ciertos insectos picadores-chupadores eliminando mecánicamente estados ninfales y adultos, así como removiendo esporas de hongos patógenos.

COMPOSICIÓN QUÍMICA

Detergente Aminopotásico	35 %
Aditivos, tensoactivos y excipientes	65 %

DOSIS

Cilindro de 200 L	300 - 400 ml
-------------------	--------------



ALUMIN FOSETYL

Es un inductor de defensas y protector vegetal que inhibe y controla enfermedades de las plantas preventivamente y curativamente. Especialmente contra los hongos de la clase oomyceto, protege raíces tallos y hojas contra fitopatógenos. Ingresando dentro de la planta bloqueando el crecimiento micelial de los hongos. Tiene acción multisistémica.

COMPOSICIÓN QUÍMICA

Fosetyl de aluminio	71 %
Humectantes e inertes	29 %
Total	100 %

DOSIS Y RECOMENDACIONES

CULTIVOS	ENFERMEDAD		DOSIS L/100 AGUA
	NOMBRE COMÚN	NOMBRE CIENTÍFICO	
Papa	Publicación Radicular	Phytophthora Cinnamomi	0.5 L
	Mildiu	Plasmopora Viticola	0.5 L
Páprrika	Azul o hiebro	Phytophthora Capsici	0.5 L
Cebolla	Mildiu	Peronospora Destructor	0.5 L
Mandarina	Gomosis del cuello	Phytophthora Nicotianae	0.5 L
Arándano	Podredumbre Radicular	Phytophthora Cinnamomi	0.5 L
Papa	Rancho o hiebro	Phytophthora Infestans	0.5 L
banano	Publicación Radicular	Phytophthora Cinnamomi	0.5 L
Quinua	Mildiu	Peronospora farinosa	0.5 L
Tomate	Tizón tardío	Phytophthora Infestans	0.5 L
Berenjena	Mildiu	Phytophthora nicotianae	0.5 L
Pepino Dulce	Mildiu	Phytophthora Infestans	0.5 L



6.- FITO FORTIFICANTES E INDUCTORES DE DEFENSAS



BIONNYM

Es un **BIOINSECTICIDA Y BIONEMATICIDA** natural, extraído de semillas de NEMM (Azaridachta indica), son compuestos a base de TERPENOIDES, siendo el más abundante AZARIDACTINA. Actúa inhibiendo los procesos hormonales de desarrollo y crecimiento afectando el proceso de METAMORFOSIS de los insectos. También actúa disminuyendo la capacidad de alimentación y movilidad. Asimismo interfiere en la capacidad de reproducción de insectos y nematodos logrando disminuir su población.

COMPOSICIÓN QUÍMICA

Azadiractina	0.10	%
Extracto de Nemm	99.90	%

DOSIS

Cilindro de 200 L	1 L
Bomba de mochila de 20 L	100 ml

BIONUTRIX AZUFRE

COMPOSICIÓN QUÍMICA

Azufre	75 %
Magnesio	1.8 %
Zinc	3.7 %
EDTA	6.5 %
Aminoácidos	0.3 ml/L
Vitaminas B1	9 ml/L
Fito hormonas	Trazas

DOSIS

Cilindro de 200 L	300 - 500 ml
Bomba de mochila de 20 L	30 - 50 ml

Es un bionutriente foliar a base de azufre concentrado al 70%. Corrige las deficiencias de azufre y actúa como protector contra hongos y ácaros. Además bionutrix azufre contribuye a la formación de aminoácidos, vitaminas y enzimas muy importantes para el metabolismo de las plantas.



BIONUTRIX SILICIO

Es un Fertilizante Mineral con alto contenido de SILICIO proveniente de DIATOMAS (Algas marinas fosilizadas con alto contenido de silicio) que actúa como activador NATURAL de la Resistencia Vegetal.

COMPOSICIÓN QUÍMICA

Silicio Soluble (SiO ₂)	35 %
Extractos Vegetales	2 %
Otros Aditivos c.s.p.	1 L
P H : 7 , Suspensión Concentrada.	

CUADRO DE DOSIFICACIONES

Cultivo	Dosis		Recomendación
	L / Cil 200L	L / Ha	
Arroz, Trigo, Maíz, Avena	0.5	2.0	Aplicar a los 20 días post Emergencia, luego cada 20 días.
Zapallo, Aji, Tomate, Sandía, espárrago	0.5-0.8	1-2	Aplicar luego del cuajado, hasta la pre cosecha.
Papa	0.5-0.8	1-2	Aplicar luego de 20 días De la emergencia.
Cítricos, Paltos, Café	0.8	2-3	Aplicar luego del cuajado.

6.- FITO FORTIFICANTES E INDUCTORES DE DEFENSAS

BIONUTRIX DIATOSILC



COMPOSICIÓN QUÍMICA

Silicio (SiO ₂)	80%
Hierro (Fa)	4%
Zinc (Zn)	2%
Maganeso (Mn)	5%

DOSIS

Foliar	: 4- 6 kg / Hectarea
Suelo	: 10 - 15 kg / Hectarea

Es un biofertilizante ecológico a base de diatomeas y algas fosilizadas. Bloquea los metales pesados del suelo, previene la incidencia de insectos y hongos. Es una herramienta para la biorremediación de suelos.

BIOSOLUTION FUNGÍ

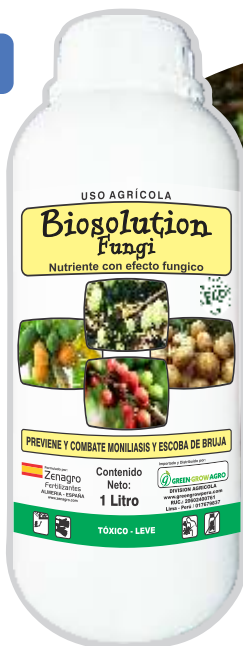
Es un Nutriente Vegetal con Efectos Antihongos, esta compuesto de Fosfito de potasio y cobre, que nutren a las plantas y protegen contra los hongos perjudiciales como Moniliasis y Escoba de Brujas en el cultivo de cacao. Actúa activando el sistema natural de defensa de las plantas mediante la síntesis de FITOALEXINAS. Protege a las plantas contra Phytophthora sp, fusariosis, etc Tiene acción sistémica dentro de las plantas.

COMPOSICIÓN QUÍMICA

Fosfito de Potasio	80.00 %
Sulfato de Cobre Pentahidratado	15.00%
Aditivos Antifungicos	5.00 %
Densidad : 1.45 g/cc - Color : Transparente	

DOSIS

Cilindro de 200 L	1 L
Bomba de mochila de 20 L	100 ml



FITOSTAR JABÓN PLUS

Muy eficiente para eliminar las sustancias perjudiciales de las hojas, tallos y frutos de las plantas , como Fumagina, polvo, esporas, insectos blandos, etc. No causa toxicidad usado en dosis adecuadas.

COMPOSICIÓN QUÍMICA

Jabón Amino Potasico	56 %
Aditivos Tenso Activos y Excipientes	44 %

DOSIS

Debe ser aplicado con un elevado volumen de agua, para asegurar un buen lavado del cultivo.
Dosis Sugerida : 200- 400 cc por 200 litros de agua.



7.- MICRONUTRIENTES Y FERTILIZANTES ESPECIALES

BIONUTRIX COMBI



Es un fertilizante a base de microelementos quelatizados, en la forma de microgranulos solubles. Para uso foliar y edáfico, previene y corrige la carencia de microelementos. Promueve optima nutrición y activa las enzimas vegetales logrando un desarrollo uniforme y completo en toda la planta. Además recupera a las plantas de los factores adversos como sequias granizadas heladas y ataque de plagas.

COMPOSICIÓN QUÍMICA

Azufre	7.2 %
Magnesio	1.8 %
Zinc	3.7 %
Hierro	3.2 %
Manganeso	2.7 %
Cobre	0.5 %
Boro	0.3 %
Molibdeno	120 mg/KG
Cobalto	0.0005 %
EDTA	6.5 %
Aminoácidos	0.3 mg/Kg
Vitamina B1	9 mg/Kg
Fitohormonas	Trazas

DOSIS

Cilindro de 200 L 125 - 250 gr

BIONUTRIX COMBI PLUS

COMPOSICIÓN QUÍMICA

Microelementos % p/p	
Hierro (Fe) DTPA	1.5 +/- 0.30
Hierro (Fe) EDTA	1.5 +/- 0.30
Zinc (Zn) EDTA	2.0 +/- 0.30
Manganeso (Mn)	1.5 +/- 0.30
Boro (B)	1.2 +/- 0.30
Molibdeno (Mo)	0.11 +/- 0.05
Magnesio (MgO)	4.0 +/- 0.50
Cobre (Cu) EDTA	0.1 +/- 0.05
Vitamina B1	0.1 +/- 0.05

DOSIS

Cilindro de 200 L 125 - 250 ml
Bomba de mochila de 20 L 13 - 25 ml

Es un fertilizante foliar líquido que aporta micronutrientes quelatizados, enriquecido con ácidos carboxílicos y aminoácidos. Corrige las carencias nutricionales como clorosis y enanismo. Recupera a las plantas afectadas por factores climáticos adversos como sequías, granizadas, etc.



BIONUTRIX FE

COMPOSICIÓN QUÍMICA

Hierro Quelatizado	15.00 % (p/v)
Magnesio	1.00 % (p/v)
Manganeso	0.15 % (p/v)
Cobre	0.02 % (p/v)
Boro	0.15 % (p/v)
Molibdeno	0.02 % (p/v)
Vitamina B1	0.01 % (p/v)
Aminoácidos	5.00 % (p/v)
Ácidos Carboxílicos	3.00 % (p/v)
Ácidos Húmicos	1.00 % (p/v)
Color	Marrón Oscuro
pH	5
Densidad	1.3

DOSIS

Cilindro de 200 L 500 ml - 1 Litro
Bomba de Mochila de 20 L 50 ml - 100 ml



Es un bionutriente foliar a base de hierro, aminoácidos y ácidos húmicos, contribuye al crecimiento óptimo de las plantas y corrige las deficiencias nutricionales de hierro (Clorosis de las hojas)

7.- MICRONUTRIENTES Y FERTILIZANTES ESPECIALES

BIONUTRIX MAGZINC

BIONUTRIX MAGZINC esta formulado a base de magnesio y zinc bioasimilables, entrando rápidamente a la fisiología de las plantas. Promueve la fotosíntesis logrando mayor producción de hojas, tallos, raíces y frutos, plantas mas vigorosas y sanas.

COMPOSICIÓN QUÍMICA

Magnesio (MgO)	14.0 % p / v
Zinc (Zn)	16.0 % p / v
Nitrógeno (N)	7.0 % p / v
Aminoácidos	10.0 %
Algas Marinas	5.0 %
Fitohormonas	0.05 %

DOSIS

Cilindro de 200 L	1 L
Bomba de mochila de 20 L	100 ml



BIONUTRIX MANGANESO

Corrige las deficiencias de Manganese en las plantas, como marchitez, amarillamiento intervenal, entrenudos cortos, etc.

COMPOSICIÓN QUÍMICA

Manganese (Mn)	20.0 %
Aminoácidos	5.0 %
Aditivos BioActivadores	CSP 1 L

DOSIS

Cilindro de 200 L	1 L
Bomba de mochila de 20 L	100 ml



BIONUTRIX CoMob

Bionutrix CoMob es un Fertilizante a base de COBALTO Y MOLIBDENO, bioasimilables Que le permite ingresar de inmediato a la Fisiología de las Plantas y traslocarse a todos los tejidos.

Bionutrix CoMob acelera la traslocacion de los fotosintatos a los frutos u órganos de reserva Asimismo retarda la maduración y alarga la vida post cosecha.

COMPOSICIÓN QUÍMICA

Cobalto (Co)	25.50 g / L
Molibdenu (Mo)	40.30 g / L
Acidos Fulvicos	5.0 %
Aditivos	c.s.p. 1 Litro
Ph : 4 / Densidad : 1.15 Kg / L	

DOSIS

Cilindro de 200 L	1 L
Bomba de mochila de 20 L	100 ml



7.- MICRONUTRIENTES Y FERTILIZANTES ESPECIALES

BIONUTRIX DOBLE GEL 32.10.10



COMPOSICIÓN QUÍMICA

Nitrógeno	32 %
Fósforo	10 %
Potasio	10 %
Algas Marinas	4 %
Aminoácidos	5 %
Aditivos Gelificantes	5 %

DOSIS

Cilindro de 200 L	0.5 - 1 L
-------------------	-----------

Es un fertilizante foliar en suspensión concentrada, que contiene nitrógeno, fósforo, potasio, microelementos quelatados, nutrientes orgánicos, provenientes de extractos de algas marinas, aminoácidos, proteínas, carbohidratos y trazas de hormonas.

La presencia de algas marinas en la formulación de bionutrix doble 32.10.10 activa y promueve al crecimiento radicular de las plantas y en consecuencia una mayor utilización de agua y nutrientes aplicados en el suelo

BIONUTRIX DOBLE GEL 20.20.20

COMPOSICIÓN QUÍMICA

Nitrógeno	20 %
Fósforo	20 %
Potasio	20 %
Algas Marinas	4 %
Aminoácidos	5 %
Aditivos Gelificantes	5 %

DOSIS

Cilindro de 200 L	0.5 - 1 L
-------------------	-----------

Es un fertilizante foliar en suspensión concentrada, que contiene nitrógeno, fósforo, potasio, microelementos quelatados, nutrientes orgánicos provenientes de extractos de algas marinas, aminoácidos, proteínas, carbohidratos y trazas de hormonas. La presencia de las algas marinas en la formulación activa y promueve el crecimiento radicular de las plantas y en consecuencia una mayor utilización de agua y nutrientes aplicados al suelo.



BIONUTRIX MAX BORO

Es un fertilizante corrector de deficiencia de boro. Transporta los fotosintatos de las hojas a los frutos acelerando la maduración, mejora las cosechas en cantidad y calidad, incrementa el cuajado de flores.

COMPOSICIÓN QUÍMICA

Octaborato disódico tetrahidratado	79 %
Elemento Boro	21 %

DOSIS

Cilindro de 200 L	250 - 500 gramos
Fertirrigación: Ha/Campaña	5 - 10 Kg



7.- MICRONUTRIENTES Y FERTILIZANTES ESPECIALES

BIONUTRIX BROTE



COMPOSICIÓN GARANTIZADA

Nitrógeno (N) Orgánico	100.00 g/L
Carbono (C) Orgánico	250.00 g/L
AATC (Ácido N-Acetyl-T)	10.43 g/L
Materia Orgánica	340.00 g/L
Algas Marinas	500.00 g/L
Aminoácidos totales	312.40 g/L
Acondicionadores	c.s.p 1 L
Líquido soluble, color m arrón claro, p H 5-6	

DOSIS

Cilindro de 200 L	1 Litro
Bomba de Mochila de 20 L	100 ml

Es un activador fisiológico de última generación, que contiene alta cantidad de nitrógeno, calcio, zinc y magnesio. Reforzado con algas marinas. Estimula la brotación homogénea de los tejidos vegetales, acelera el crecimiento, corrige clorosis, nutriendo la planta en forma eficiente para lograr altos rendimientos.

BIONUTRIX MAGNESIO

COMPOSICIÓN QUÍMICA

Azufre	7.2 % (p/v)
Magnesio	15 % (p/v)
Boro	0.3 % (p/v)
Hierro	3.2 % (p/v)
Zinc	3.7 % (p/v)
Manganeso	2.7 % (p/v)
Cobre	0.5 % (p/v)
Molibdeno	120 mg/L
Ácido Carboxílico	6.5 % (p/v)
Ácido Húmico	3.5 % (p/v)
Aminoácidos	0.3 ml/L
Vitamina B1	9 mg/l
Fitohormonas	Trazas

Fertilizante foliar líquido con alta concentración de magnesio bioasimilable, enriquecido con ácidos carboxílicos y algas marinas y algas marinas. Corrige las deficiencias de magnesio e incentiva el proceso fotosintético. Se aplica en etapas de crecimiento y desarrollo

DOSIS

Cilindro de 200 L	0,5 - 1 L
Bomba de mochila de 20 L	100 - 200 ml



BIONUTRIX BORO

COMPOSICIÓN QUÍMICA

Monoetanolamina de Boro	15 %
Ácidos Policarboxílicos	1.2 %
Ácidos Húmicos	5.4 %
Amnoácidos	1.4 %
Vitaminas B1	9 %
Algas Marinas	0.4 %
Nitrógeno	0.4 %
Fósforo	0.01%
Potasio	0.04%

Fertilizante foliar líquidos a base de boro, es altamente asimilable por estar acompañado con etanolamina. Reforzado con ácidos plicarboxílicos, aminoácidos activados, algas marinas y vitamina B1. Evita caída de frutos y malformaciones. Corrige deficiencia de boro.

DOSIS

Cilindro de 200 L	0.5 L
-------------------	-------



7.- MICRONUTRIENTES Y FERTILIZANTES ESPECIALES



BIONUTRIX ZINC

Bionutriente foliar con alto contenido de zinc asimilable por las plantas. reforzado con ácidos húmicos y carboxílicos. Promueve la síntesis natural de auxinas. Previene deformación de los tejidos.

COMPOSICIÓN QUÍMICA

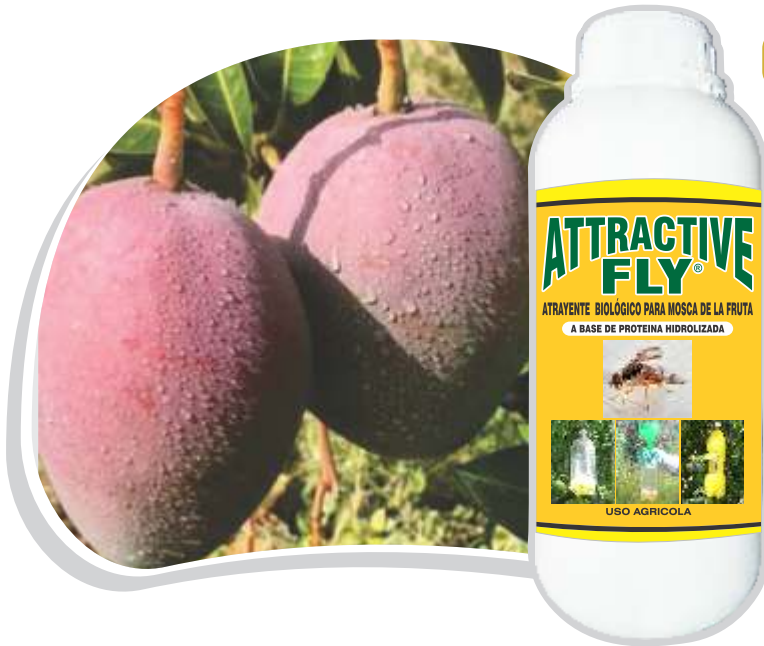
Zinc	20 % (p/v)
Nitrógeno	3.0 % (p/v)
Azufre	1.1 % (p/v)
Magnesio	0.4 % (p/v)
Ácido Carboxílico	3.2 % (p/v)
Ácido Húmico	4.1 % (p/v)
Aminoácidos	0.4 ml/L
Vitamina B1	10 mg/l
Fitohormonas	9.3 ml/L

DOSIS

Cilindro de 200 L	500 ml - 1.0 Litro
Bomba de Mochila de 20 L	50 ml - 100 ml



8.- MANEJO INTEGRADO DE PLAGAS Y PROTECTORES



ATTRACTIVE FLY

Es un atrayente alimenticio de la "mosca de la fruta" *Ceratitis capitata* a base de carbohidratos y proteínas. Se usa en las trampas para monitoreo o en aplicaciones en mezcla con un insecticida para el control de la "mosca de la fruta".

COMPOSICIÓN QUÍMICA

Proteínas Hidrolizadas	40 %
Aditivos C.S.P.	60 %
Densidad	1.02 %
pH	7
Líquido	Marrón Claro
Corrosividad:	Nula

DOSIS Y APLICACIÓN:

Plaga	Nombre científico	Forma de empleo	Dosis
Mosca de la Fruta	<i>Ceratitis Capitata</i>	En trampa para monitoreo	Por trampa 500 mL
Mosca de la Fruta	<i>Ceratitis Capitata</i>	En pulverización en mezcla con insecticidas	1 Lt/200L

CAPTHOR 400

COMPOSICIÓN QUÍMICA

Aminoácidos sintetizados de la Hidrolisis de Proteína (Proteína Hidrolizada)	45 %
Diluyentes y conservantes	7 %
Lignosulfonato Vegetal	2 %
Carbohidratos	1 %
Estado Físico:	Líquido
Color:	Marrón Claro
Corrosividad:	Nula

Es un atrayente alimenticio de la "mosca de la fruta" *Ceratitis capitata* a base de carbohidratos y proteínas. Se usa en las trampas para monitoreo o en aplicaciones en mezcla con un insecticida para el control de la "mosca de la fruta". Contiene además un señuelo que insentiva el ansia de comer a la mosca de la fruta. Disminuye los daños al medio ambiente así como los costos de protección de los cultivos.



DOSIS Y APLICACIONES

Plaga	Nombre Científico	Forma de empleo	Dosis
Mosca de la Fruta	<i>Ceratitis capitata</i>	En trampa para monitoreo	Por trampa 100-200 mL
Mosca de la Fruta	<i>Ceratitis capitata</i>	En pulverización en mezcla con insecticidas	1-2 Lt/200L



BARRERA

Es un protector solar que protege a las plantas de la radiación ultravioleta (UV) e infrarroja (IR) sin afectar el proceso de la fotosíntesis, previene los efectos dañinos del estrés solar. Reduce la temperatura de las hojas. Protege a los frutos de los efectos de la insolación.

COMPOSICIÓN QUÍMICA

óxido de Calcio	20 % (p/v)
óxido de Zinc	4.8 % (p/v)
Magnesio	4.8 % (p/v)
Nitrógeno	4.8 % (p/v)
Silicatos totales	60 % (p/v)
Agente humectante	3.0 % (p/v)

DOSIS Y APLICACIONES

CULTIVOS	DOSIS L/200L	Uso de volumen de agua promedio (L/Ha)	Numero de aplicaciones	SUGERENCIAS
Cítricos (Mandarina) Pelta, Vid, Granados, Olivos	1.5 - 2	1000	2 - 3	Iniciar las aplicaciones al comienzo del crecimiento del fruto una vez cuajado con aplicaciones de cobertura total. Aplicar de 2 a 3 veces focalizando las aplicaciones en las épocas de máxima insolación. No aplicar el producto en horas centrales del día.
		2000		
		3000		
Mango	2-3	800	2	Las dos primeras aplicaciones realizadas con intervalo de 14 días. Las aplicaciones dirigidas al fruto hasta mínimo 15 días antes de la cosecha. No aplicar el producto en horas centrales del día.
Pimientos, Tomato, Papino, Melón, Sandía, Alcachofa, Apio, Lechuga, Brócoli, Coflfor	1.5 - 2	600	1 - 3	
		800		
Arándano, Fresa, Mora, Frambuesa, Berries en general	1.5 - 2	400 600	1 - 2	Realizar las aplicaciones del producto en forma correcta hasta 15 días antes de la cosecha con aplicaciones uniforme y garanticen la perfecta aplicación.



9.- FERTILIZANTE FOLIARES LIQUIDOS

BIONUTRIX FOL NPK 8-40-0

COMPOSICIÓN QUÍMICA

Nitrógeno	8 % (p/v)
Fósforo	40 % (p/v)
Potasio	0.5 % (p/v)
Magnesio	1 % (p/v)
Azufre	260 mg/l
Boro	6 mg/l
Cobalto	360 mg/l
Hierro	0.3 % (p/v)
Cobre	15 mg/l
Boro	0.2 % (p/v)
Molibdeno	0.3 % (p/v)
Ácido Carboxílico	5.5 % (p/v)
Ácido Húmico	2.5 % (p/v)
Algas Marinas	0.1 % (p/v)
Aminoácidos	400 mg/l
Fitohormonas	10.0 mg/l
Ácido Húmico	4.2 % (p/v)
Vitamina B1	10.5 mg/l

Fertilizante foliar con alto contenido de fósforo (40% P2O5) 100% soluble, además contiene nitrógeno (8%), ácidos carboxílicos, ácidos húmicos, microelementos quelatizados y fitohormonas. Induce la formación de raíces, floración y maduración de frutos.

DOSIS

Cilindro de 200 L	1 - 2 L
Bomba de mochila de 20 L	100 ml



BIONUTRIX VIT NPK 11-08-06

COMPOSICIÓN QUÍMICA

Nitrógeno	11 % (p/v)
Fósforo	8 % (p/v)
Potasio	6 % (p/v)
Azufre	0.8 % (p/v)
Magnesio	0.5 % (p/v)
Zinc	0.3 % (p/v)
Hierro	0.2 % (p/v)
Manganeso	0.2 % (p/v)
Cobre	350 mg/l
Boro	240 mg/l
Molibdeno	9 mg/l
Ácido Carboxílico	5.1 % (p/v)
Ácido Húmico	3.9 % (p/v)
Aminoácidos	0.4 % (p/v)
Fitohormonas	Trazas

Fertilizante foliar balanceado en Nitrógeno, Fósforo y Potasio, 100% soluble y asimilable, contiene además ácidos húmicos, microelementos quelatizados y algas marinas. Multipropósito. Se puede aplicar en las etapas de crecimiento y pleno desarrollo vegetativo. Logrando una adecuada nutrición de la plantas que se va a traducir en mejores cosechas y calidad.

DOSIS

Cilindro de 200 L	1 L
Bomba de mochila de 20 L	100 ml



BIONUTRIX INICIO 32.10.10

COMPOSICIÓN QUÍMICA

Fertilizante foliar con alto contenido de nitrógeno (32%), reforzado con fósforo (10%), potasio (10%) y microelementos quelatizados orgánicamente. Contiene aminoácidos, ácidos húmicos y ácidos carboxílicos. Se aplica en las primeras etapas del cultivo, desarrolla el follaje.

Nitrógeno	32 % (p/v)
Fósforo	10 % (p/v)
Potasio	10 % (p/v)
Azufre	1.2 % (p/v)
Magnesio	0.5 % (p/v)
Zinc	0.5 % (p/v)
Hierro	0.4 % (p/v)
Manganeso	0.4 % (p/v)
Cobre	630 mg/l
Boro	430 mg/l
Molibdeno	16 mg/l
Cobalto	4.5 mg/l
Ácido Carboxílico	4.9 % (p/v)
Ácido Húmico	4.4 % (p/v)
Algas Marinas	0.1 % (p/v)
Vitamina B1	11 mg/l
Aminoácidos	0.4 mg/l
Fitohormonas	10 mg/l

DOSIS

Cilindro de 200 L	1 - 2 L
-------------------	---------



9.- FERTILIZANTE FOLIARES LIQUIDOS

HOJA VERDE PLUS NPK 35-10-10

Fertilizante foliar de alta calidad, aumenta el follaje y tallos, además los vigoriza y mejora la calidad. Se usa para cultivos de alta demanda de hojas, como espinaca, lechugas, alfalfa, etc.

COMPOSICIÓN QUÍMICA

Nitrógeno (N)	35 % (p/v)
Fósforo (P ₂ O ₅)	10 % (p/v)
Potasio (K ₂ O)	10 % (p/v)
Magnesio (Mg)	0.6 % (p/v)
Azufre (S)	1 % (p/v)
Boro (B)	430mg/L
Cobalto (Co)	4.0mg/L
Cobre (Cu)	630mg/L
Hierro (Fe)	0.4 % (p/v)
Molibdeno (Mo)	15mg/L
Manganeso (Mn)	0.4 % (p/v)
Zinc (Zn)	0.5 % (p/v)
Ácidos Carboxílicos	5.9 % (p/v)
Aminoácidos	420mg/L
Fito hormonas	10.0mg/L
Ácidos húmicos	4.4 % (p/v)
Vitamina B1	11mg/L
Algas Marinas	0.1 % (v/v)

DOSIS

Cilindro de 200 L	1 L
Bomba de mochila de 20 L	100 ml



BIONUTRIX 4N

Fertilizante foliar alta concentración de Nitrógeno en sus presentaciones de Nitrógeno único, Nitrógeno nítrico, Nitrógeno amoniacal y Nitrógeno amínico, 100% asimilables y químicamente balanceadas para su total asimilación por la planta. Esta reforzado con microelementos quelatizados orgánicamente tales como: hierro, manganeso, Zinc, Boro, Cobre, etc. Además contiene aminoácidos y fitohormonas. Incentiva el crecimiento foliar, dándole mayor resistencia a las ojas a los ataques de plagas y enfermedades.

COMPOSICIÓN QUÍMICA

Nitrógeno Urico	11 % (p/v)
Nitrógeno Nítrico	3 % (p/v)
Nitrógeno Amoniacal	2 % (p/v)
Nitrógeno Amínico	0.04 % (p/v)
Calcio	2 % (p/v)
Azufre	1 % (p/v)
Magnesio	0.5 % (p/v)
Zinc	0.5 % (p/v)
Hierro	0.4 % (p/v)
Manganeso	0.3 % (p/v)
Cobre	590 mg/l
Boro	400 mg/l
Molibdeno	15 mg/l
Cobalto	4 mg/l
Ácido Carboxílico	0.9 % (p/v)
Ácido Húmico	4 % (p/v)
Algas Marinas	0.1 % (p/v)
Vitamina B1	10 mg/l
Aminoácidos	0.4 mg/l
Fito hormonas	Trazas

DOSIS

Cilindro de 200 L	1 L
Bomba de mochila de 20 L	100 ml



BIONUTRIX MULTI 20.20.20

Fertilizante foliar líquido Multipropósito a base de nitrógeno (20%), fósforo (20%), potasio (20%) y microelementos quelatizados orgánicamente. Contiene aminoácidos, ácidos húmicos y ácidos carboxílicos, Se aplica en todas las etapas, incrementando el follaje, la floración, fructificación. Mejora las cosechas notablemente.

COMPOSICIÓN QUÍMICA

Nitrógeno	20 % (p/v)
Fósforo	20 % (p/v)
Potasio	20 % (p/v)
Azufre	1.2 % (p/v)
Magnesio	0.5 % (p/v)
Zinc	0.5 % (p/v)
Hierro	0.4 % (p/v)
Manganeso	0.4 % (p/v)
Cobre	630 mg/l
Boro	430 mg/l
Molibdeno	16 mg/l
Cobalto	4.5 mg/l
Ácido Carboxílico	4.9 % (p/v)
Ácido Húmico	4.4 % (p/v)
Algas Marinas	0.1 % (p/v)
Vitamina B1	110 mg/l
Aminoácidos	0.3 mg/l
Fito hormonas	10 mg/l

DOSIS

Cilindro de 200 L	1 L
Bomba de mochila de 20 L	100 ml



9.- FERTILIZANTE FOLIARES LIQUIDOS

BIONUTRIX PHOS 8-45-10



COMPOSICIÓN QUÍMICA

Nitrógeno	8 % (p/v)
Fósforo	45 % (p/v)
Potasio	10 % (p/v)
Azufre	1.2 % (p/v)
Magnesio	0.5 % (p/v)
Zinc	0.5 % (p/v)
Hierro	0.4 % (p/v)
Manganeso	0.3 % (p/v)
Cobre	590 mg/l
Boro	400 mg/l
Molibdeno	15 mg/l
Cobalto	4 mg/l
Ácido Carboxílico	5.5 % (p/v)
Ácido Húmico	4 % (p/v)
Algas Marinas	0.1 % (p/v)
Vitamina B1	10 mg/l
Aminoácidos	0.4 mg/l
Fitohormonas	Trazas

Es un bionutriente foliar orgánico con alto contenido de fósforo (45%) 100% soluble; además contiene nitrógeno (8%) y potasio (10%) ácidos carboxílicos, ácidos húmicos, microelementos quelatizados y fitohormonas. Ayuda al crecimiento radicular, floración, y cuajado de frutos, además da energía a las plantas

DOSIS

Cilindro de 200 L	1 L
Bomba de mochila de 20 L	100 ml

BIONUTRIX PK NPK 0-25-45

Es un bionutriente foliar orgánico totalmente asimilable y altamente disponible para la planta. Balanceado con alto contenido de potasio y reforzado con fósforo 100% asimilables que favorecen el transporte de agua y nutrientes, incrementando la asimilación para su almacenamiento de frutos, tubérculos, semillas y vainas.

COMPOSICIÓN QUÍMICA

Nitrógeno	0.1 % (p/v)
Fósforo	25 % (p/v)
Potasio	45 % (p/v)
Azufre	0.2 % (p/v)
Magnesio	0.1 % (p/v)
Ácido Carboxílico	2.3 % (p/v)
Ácido Húmico	2.5 % (p/v)
Algas Marinas	0.2 % (p/v)
Vitamina B1	100 mg/l
Aminoácidos	3.0 mg/l
Fitohormonas	Trazas

DOSIS

Cilindro de 200 L	1 L
Bomba de mochila de 20 L	100 ml



BIONUTRIX K-42 NPK 0-0-42



Fertilizante foliar orgánico totalmente asimilable con alto contenido de potasio (42%) y microelementos quelatizados. Contiene aminoácidos, ácidos húmicos y ácidos carboxílicos. Desarrolla, engorda y mejora el sabor de fruto.

COMPOSICIÓN QUÍMICA

Potasio	42 % (p/v)
Azufre	1 % (p/v)
Magnesio	0.4 % (p/v)
Zinc	1 % (p/v)
Hierro	1 % (p/v)
Manganeso	1 % (p/v)
Cobre	4.5 mg/l
Boro	85 mg/l
Molibdeno	9 mg/l
Cobalto	4.5 mg/l
Ácido Carboxílico	4.1 % (p/v)
Ácido Húmico	3.2 % (p/v)
Algas Marinas	0.1 % (p/v)
Vitamina B1	10.1 mg/l
Aminoácidos	6.2 mg/l
Fitohormonas	Trazas

DOSIS

Cilindro de 200 L	1 - 2 L
Bomba de mochila de 20 L	100 ml

9.- FERTILIZANTE FOLIARES LIQUIDOS

TRANSPORTE POWER



COMPOSICIÓN QUÍMICA

Potasio	50 %
Fósforo	40 %
Boro	11 %
Molibdeno	0.8%
Ácido Fulvico	8.5%
Aminoácidos	3 %
Aditivos	0.7%
pH:	9
Densidad	1.4 g/ml

Fertilizante foliar de última generación a base de altas concentraciones de potasio, fósforo, boro, molibdeno, ácidos fúlvicos y aminoácidos que cumplen una función de transportar o movilizarlos fotosintatos de la hojas y ramas hacia los órganos de reserva como raíces, tubérculos, frutos, etc.

DOSIS

Cilindro de 200 L 1 L

BIONUTRIX K-50

COMPOSICIÓN QUÍMICA

Potasio	50 %
Ácidos Carboxílicos	40 %
Aminoácidos	1 %
Aditivos Inertes	9 %

DOSIS

Cilindro de 200 L 1 L

Fertilizante líquido concentrado con alto contenido de potasio, ácidos orgánicos (carboxílicos) y aminoácidos, especialmente formulado para traslocar, y trasladar la energía del follaje y ramas hacia los frutos y órganos fruteros subterráneos para acelerar la maduración y aumenta la cantidad de las cosechas.



BIONUTRIX MAXIMO CUAJE

Moderno Fertilizante Foliar para mejorar la fecundación de las flores (CUAJADO) Y Desarrollo del fruto. Actua en todos los cultivos , obteniendo resultados favorables de mejorar la producción.

COMPOSICIÓN QUÍMICA

Potasio (K2O)	15 % p / v
Boro (B) Quelatizado monoetanolamina	4 % p / v
Molibdeno (Mo)	4 % p / v
Acido Glutámico	2.3 % p / v
Acido Amino Butírico	2.5 % p / v
Algas Marinas	1.5 % p / v

DOSIS

Cilindro de 200 L 1 L
Bomba de mochila de 20 L 100 ml



9.- FERTILIZANTE FOLIARES LIQUIDOS

BIONUTRIX CALCIO



Fertilizante foliar líquido altamente asimilable a base de calcio. Se recomienda para las etapas de crecimiento, floración y fructificación de los cultivos. Prolonga la consistencia y vida de los productos cosechas de frutas y hortalizas.

COMPOSICIÓN QUÍMICA

Calcio	25 %
Extracto de meristemas	30 %
L - Aminoácidos	10 %
Extracto de Algas Marinas	5 %
Materia Orgánica	10 %
Micronutrientes Quelatizados	5 %

DOSIS

Cilindro de 200 L	500 ml - 1 Litro
Bomba de Mochila de 20 L	50 ml - 100 ml

BIONUTRIX CAB

COMPOSICIÓN QUÍMICA

Calcio	12 % (p/v)
Boro	2 % (p/v)
Azufre	0.4 % (p/v)
Hierro	0.2 % (p/v)
Zinc	0.2 % (p/v)
Magnesio	0.1 % (p/v)
Manganeso	0.1 % (p/v)
Cobre	230 (p/v)
Molibdeno	6.1 (p/v)
Cobalto	1.7 (p/v)
Ácido Carboxílico	5.0 % (p/v)
Ácido Húmico	3.8 % (p/v)
Algas Marinas	0.1 % (p/v)
Aminoácidos	0.4 ml/L
Fitohormonas	6 mg/l
Vitamina B1	10 mg/l

Fertilizante foliar líquido altamente asimilable a base de calci, boro, magnesio, micronutrientes, ácidos carboxílicos y aminoácidos. Previene y reduce la caída de frutos, bellotas, botones florales y vainas. Fortalece la planta.

DOSIS

Cilindro de 200 L	500 ml - 1.0 Litro
Bomba de Mochila de 20 L	50 ml - 100 ml



BIONUTRIX CABZINC

COMPOSICIÓN QUÍMICA

Calcio	10 % (p/v)
Boro	2 % (p/v)
Azufre	0.4 % (p/v)
Hierro	0.2 % (p/v)
Zinc	10 % (p/v)
Magnesio	0.1 % (p/v)
Manganeso	0.1 % (p/v)
Cobre	230 (p/v)
Molibdeno	6.1 (p/v)
Cobalto	1.7 (p/v)
Ácido Carboxílico	5.0 % (p/v)
Ácido Húmico	3.8 % (p/v)
Algas Marinas	0.1 % (p/v)
Aminoácidos	10 ml/L
Fitohormonas	6 mg/l
Vitamina B1	0.4 mg/l

Bionutriente foliar orgánico totalmente asimilable contiene ácidos carboxílicos, calcio, boro, zinc y magnesio que favorece a la clorofila potenciado con las algas marinas. Evita las rajaduras en frutos y tuberculos pues refuerza la célula vegetal, promueve la fecundación de las flores y mejorando el cuajado.

DOSIS

Cilindro de 200 L	0.5 L
Bomba de mochila de 20 L	50 - 100 ml



10.- FERTILIZANTES SOLIDOS SOLUBLES

HOJA VERDE PLUS NPK-35-10-10

Fertilizante foliar de Alta Calidad para cultivos de altos rendimientos, aumenta el follaje sano y vigoroso.



COMPOSICIÓN QUÍMICA

Nitrógeno (N)	35 %
Fósforo (P ₂ O ₅)	10 %
Potasio (K ₂ O)	10 %
Azufre (S)	0.2 %
Magnesio (MgO)	0.2 %
Zinc (Zn)	560 mg/kg
Manganeso (Mn)	370 mg/kg
Cobre (Cu)	125 mg/kg
Cobalto (Co)	21 mg/kg
Boro (B)	17 mg/kg
Molibdeno (Mo)	13 mg/kg
Hierro (Fe)	11 mg/kg
Vitamina B1	11 mg/kg
Promotores de Fitohormonas	Trazas

DOSIS

Cilindro de 200 L 1 Kg
Bomba de mochila de 20 L 100 gramos a 6 Cucharadas

BIONUTRIX 32.10.10

Nutriente foliar orgánico, asimilable y altamente disponible para la planta balanceado con alto contenido de nitrógeno, fósforo y potasio. Reforzado con zinc magnesio, vitaminas y microelementos quelatizados. Puede emplearse en aplicación foliares mediante aspersiones o en sistemas de riego tecnificado. Recomendable en etapas de crecimiento y pleno desarrollo vegetativo.

COMPOSICIÓN QUÍMICA

Nitrógeno	32 % (p/v)
Fósforo	10 % (p/v)
Potasio	10 % (p/v)
Azufre	0.2 % (p/v)
Magnesio	0.2 % (p/v)
Zinc	560 mg/kg
Hierro	11 mg/kg
Manganeso	370 mg/kg
Cobre	125 mg/kg
Boro	17 mg/kg
Molibdeno	13 mg/kg
Cobalto	21 mg/kg
Aminoácidos	15 mg/kg
Fitohormonas	Trazas

DOSIS

Cilindro de 200 L 1 Kg
Bomba de Mochila de 20 L 100 gramos a 6 cucharas



BIONUTRIX BROTE PLUS NPK 40-10-10

Nutriente foliar orgánico, asimilable y altamente disponible para la planta balanceado con alto contenido de nitrógeno, fósforo y potasio. Reforzado con zinc magnesio, vitaminas y microelementos quelatizados. Puede emplearse en aplicación foliares mediante aspersiones o en sistemas de riego tecnificado. Recomendable en etapas de crecimiento y pleno desarrollo vegetativo.

COMPOSICIÓN QUÍMICA

Nitrógeno	40 %
Fósforo	10 %
Potasio	10 %
Magnesio	0.2 %
Azufre	0.2 %
Zinc	1120 mg/kg
Manganeso	370 mg/kg
Cobre	125 mg/kg
Cobalto	21 mg/kg
Boro	17 mg/kg
Molibdeno	13 mg/kg
Hierro	11 mg/kg
Vitamina B1	11 mg/kg
Fitohormonas	Trazas
EDTA	0.1 %

DOSIS

Cilindro de 200 L 1 Kg
Bomba de Mochila de 20 L 100 gramos a 6 cucharas



10.- FERTILIZANTES SOLIDOS SOLUBLES



BIONUTRIX 20.20.20

COMPOSICIÓN QUÍMICA

Nitrógeno	20 %
Fósforo	20 %
Potasio	20 %
Magnesio	0.2 %
Azufre	0.2 %
Zinc	560 mg/kg
Manganeso	370 mg/kg
Cobre	125 mg/kg
Cobalto	21 mg/kg
Boro	17 mg/kg
Molibdeno	13 mg/kg
Hierro	11 mg/kg
Vitamina B1	15 mg/kg
Fitohormonas	Trazas
EDTA	0.1 %

Nutriente foliar, asimilable completamente. Balanceado con alto contenido de nitrógeno, fósforo y potasio para llegar al máximo potencial de la planta en la cantidad y calidad. Reforzado con magnesio, vitaminas y microelementos quelatizados. Se puede en aplicaciones foliares mediante aspersión o en sistemas de riego tecnificado. Se recomienda aplicarlo especialmente en las etapas de crecimiento, floración, fructificación y tuberización.

DOSIS

Cilindro de 200 L	1 Kg
Bomba de Mochila de 20 L	100 gramos a 6 cucharas

BIONUTRIX FOS NPK 12-60-0

Nutriente foliar asimilable y altamente disponible para la planta. Balanceado con un alto contenido de fósforo 100% asimilable. Reforzado con magnesio, microelementos quelatizados orgánicamente en las etapas enraizamiento y prefloración. Ayuda a incrementar el número de tubérculos, flores y frutos.

COMPOSICIÓN QUÍMICA

Nitrógeno	12 %
Fósforo	60 %
Potasio	0 %
Magnesio	0.2 %
Azufre	0.2 %
Zinc	450 mg/kg
Manganeso	290 mg/kg
Cobre	100 mg/kg
Cobalto	17 mg/kg
Boro	14 mg/kg
Molibdeno	11 mg/kg
Hierro	9 mg/kg
Vitamina B1	12 mg/kg
Fitohormonas	Trazas
EDTA	0.1 %

DOSIS

Cilindro de 200 L	1 Kg
Bomba de Mochila de 20 L	100 gramos a 6 cucharas



BIONUTRIX K NPK 11-0-46



COMPOSICIÓN QUÍMICA

Nitrógeno	11 %
Fósforo	00 %
Potasio	46 %
Magnesio	0.1 %
Azufre	0.2 %
Zinc	450 mg/kg
Manganeso	290 mg/kg
Cobre	100 mg/kg
Cobalto	16 mg/kg
Boro	14 mg/kg
Molibdeno	11 mg/kg
Hierro	9 mg/kg
Vitamina B1	12 mg/kg
Fitohormonas	Trazas
EDTA	0.1 %

Nutriente foliar orgánico, asimilable y altamente disponible para la planta balanceado con alto contenido de potasio que proporciona calidad y aumenta los azúcares, da color y mayor tamaño en frutos y tubérculos. Reforzado con magnesio, vitaminas y microelementos quelatizados orgánicos. Recomendable la aplicación en etapas fructificación o tuberización.

DOSIS

Cilindro de 200 L	1 Kg
Bomba de Mochila de 20 L	100 gramos a 6 cucharas

10.- FERTILIZANTES SOLIDOS SOLUBLES

BIONUTRIX COMPLEX HIDRO NPK 19-19-16



Nutriente foliar orgánico, asimilable y altamente disponible para la planta balanceado con alto contenido de nitrógeno, fósforo y potasio. Reforzado con zinc magnesio, vitaminas y microelementos quelatizados. Puede emplearse en aplicación foliares mediante aspersiones o en sistemas de riego tecnificado. Recomendable en etapas de crecimiento y pleno desarrollo vegetativo.

COMPOSICIÓN QUÍMICA

Potasio (K ₂ O)	19.0 %
Nitrógeno (N)	16.0 %
Fósforo (P ₂ O ₅)	16.0 %
Silicio (Si)	1.0 %
Magnesio (Mg)	2.0 %
Cobre (Cu)	2.0 %
Boro (B)	0.02 %
Molibdeno (Mo)	13 mg/kg
Hierro (Fe)	11 mg/kg
Vitamina B1	11 mg/kg
Fitohormonas	Trazas

DOSIS

Foliar:	Fertirrigación:
1 Kg / 200 L agua	4 - 6 Kg / Ha



11.- FERTILIZANTES Y MEJORADORES DEL SUELO

BIONUTRIX HUMIC-60



Bioestimulante edáfico orgánico granulado, a base de ácidos húmicos derivados de Leonardita, aminoácidos, algas marinas, macroelementos (N, P, K) y microelementos (Ca, Si, Mg, Mn, S, Cu, B, Mo, Zn, Fe, etc). Mejora significativamente las características físicas, químicas y biológicas del suelo, incrementa la fertilidad de los suelos, reduce los problemas de salinidad es compatible con agricultura orgánica. Cuenta con certificación orgánica, certificado por Control Union.

COMPOSICIÓN QUÍMICA

Ácidos Húmicos	60.0 %
Ácido Salicílico (SiO ₂)	11.0 %
Carbono Orgánico	3.64 %
Calcio (CaO)	5.5 %
Magnesio(MgO)	5.5 %
Algas Marinas	5.0 %
Aminoácidos	5.0 %
Azufre (S)	3 %
Nitrógeno (N)	1.25 %
Potasio (K ₂ O)	1.75 %
Fósforo (P ₂ O ₅)	0.9 %
Hierro (Fe)	1 %
Zinc (Zn)	0.15 %
Manganeso (Mn)	0.12 %
Cobre (Cu)	0.1 %
Boro (B)	0.04 %
Titanio (Ti)	0.004 %
Cromo (Cr)	0.015 %
Molibdeno (Mo)	0.005 %

INSUMO PERMITIDO PARA LA AGRICULTURA ORGÁNICA
N° de Registro orgánico
CU 892067-2022

DOSIS

Hectárea 50 - 100 Kg
Aplicación al suelo

BIONUTRIX COMPLEX NPK 16.16.19

COMPOSICIÓN QUÍMICA

Nitrógeno	16 %
Fósforo	16 %
Potasio	19 %
Silicio	14 %
Magnesio	2 %
Cobre	2 %
Boro	0.02 %
Microelementos Trazas	5 %
Extractos Ácidos Húmicos	5 %

DOSIS

Hectarea 200 - 400 Kg

Fertilizante múltiple unigrano para la nutrición de los cultivos, con un balance adecuado de nitrógeno, fósforo, potasio, microelementos y ácidos húmicos. Su excelente granulación facilita el manejo de abono y su homogeneidad garantiza una distribución equilibrada de los nutrientes. Contiene Silicio que proporciona a las plantas resistencia a las plagas. Además contiene magnesio que contribuye a aumentar notablemente la capacidad fotosintética. Se recomienda aplicar a los cultivos industriales, frutales, hortalizas, ornamentales y otros.



BIONUTRIX SUELO NPK 20.20.20

BIONUTRIX SUELO NPK 20-20-20 es un fertilizante Compuesto a base de Urea, Cloruro de Potasio, Fosfato Diamónico, Compuestos Fosfatados, Ácidos Húmicos Y Microelementos.

Contiene Elementos Nutritivos Esenciales para las plantas como Nitrogeno (20%), Fosforo (20%), Potasio (20%), Microelementos (Calcio. Magnesio, Hierro. Cobre, Boro, Azufre, Manganeso , etc). Es una Mezcla Física Balanceada para lograr máximos rendimientos.

COMPOSICIÓN QUÍMICA

Nitrógeno (N)	20%
Fósforo (P ₂ O ₅)	20%
Potasio (K ₂ O)	20%
Micro Nutrientes	

DOSIS GENERAL

(ES RECOMENDABLE REALIZAR ANÁLISIS DE SUELOS ANTES DE FERTILIZAR.)



11.- FERTILIZANTES Y MEJORADORES DEL SUELO



BIONUTRIX HUMIC

Nutriente foliar con ácidos húmicos, fúlvicos, lignosulfonatos y fitohormonas, induce la formación de raíces. Reforzado de microelementos, macroelementos y aminoácidos obtenidos de la materia orgánica. Incrementa el vigor, rendimiento y calidad de los frutos y tubérculos.

COMPOSICIÓN QUÍMICA

Ácido Húmico a base de Leonardita	15 % (p/v)
Extracto Húmico Total	80%
Ácidos Húmicos	10%
Ácidos Fúlvicos	70%
Ácidos Carboxílicos	3 % (p/v)
Azufre	1.2 % (p/v)
Magnesio	0.5 % (p/v)
Zinc	0.5 % (p/v)
Hierro	0.4 % (p/v)
Manganeso	0.3 % (p/v)
Cobre	590 mg/L
Boro	400 mg/L
Molibdeno	15 mg/L
Algas Marinas	0.1 % (V/v)
Aminoácidos	0.4 ml/L
Vitamina B1	10 mg/L
Fitohormonas	Trazas

DOSIS

Cilindro de 200 L	1 L
Bomba de mochila de 20 L	100 ml

BIONUTRIX SUPER HUMIC

Fertilizante de Alta Solubilidad y Concentración, para aplicación foliar o por sistema de riego tecnificado, Mejora la disponibilidad de los nutrientes, mejora la calidad del suelo y favorece el enraizamiento.

Amigable con el medio ambiente, promueve cultivos sanos.

COMPOSICIÓN QUÍMICA

Acido Húmico	80.0 %
Materia Orgánica	10.0 %
Potasio	8.0 %
Ácidos Fúlvicos	1.0 %
Nitrógeno	0.5 %
Azufre	0.1 %

DOSIS

Fertirrigación: 2 a 3 kg / Ha / aplicación.
Aplicación Foliar: 250 - 500 gramos por 200 Litros de agua.



BIONUTRIX FULL NEW

COMPOSICIÓN QUÍMICA

Ácidos Fúlvicos	74 %
Ácidos Húmicos	6 %
Otras moléculas orgánicas	4 %
Azufre	8 %
Calcio	7 %
Magnesio	2 %
Hierro	700 ppm
Zinc, Boro, Cobre	2000 ppm

DOSIS

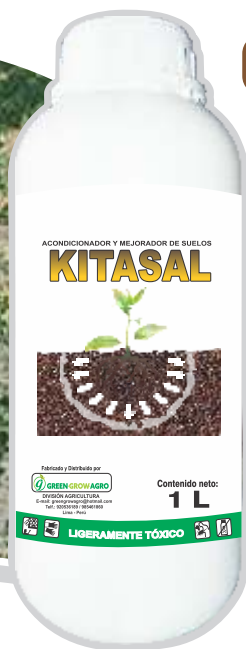
Foliar : 500 gramos - 1 Kg por 200 L de agua
Suelo : 5 kg - 10 kg por Hectárea

Bionutriente a base de ácidos fúlvicos, ácidos húmicos y microelementos. Compleja a los nutrientes aplicados vía foliar o al suelo, aumentando su disponibilidad. Acelera la asimilación e ingreso de los nutrientes a las plantas. Mejora las propiedades físicas y químicas del suelo.



11.- FERTILIZANTES Y MEJORADORES DEL SUELO

BIONUTRIX KITA SAL



Es un acondicionador corrector y atenuante del efecto de las sales. Esta constituido de calcio acompanyado con lignosulfato vegetal que mejora la cantidad del agua de riego y suelos con problemas de sales. Actua sobre suelos salinos proporcionando el medio ideal para que se produzca el intercambio de iones de sodio por calcio, consiguiendo eliminar la salinización progresiva de los suelos

COMPOSICIÓN QUÍMICA

Calcio	16 %
Lignosulfonato Vegetal	10 %
Magnesio	1.0%
Aditivos	1.0%

DOSIS:

Por Hectárea: 10 - 30 litros
Por Goteo : 5 - 20 Litros / Ha por aplicación



FERTILIZANTES DE MÁXIMA CALIDAD



GREEN GROW AGRO



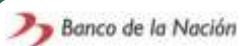
Cuenta BCP
191 245398 3005
CCI. 002-191-002453983005-59



Cuenta Mi Banco
6010407123



Cuenta BBVA
0011-0253-0200209857



Cuenta Banco de la nación
04-076-781392



Cuenta INTERBANK
1673124880435
CCI. 003-167-013124880435-46

OFICINA ADMINISTRATIVA:

Comas, Lima, Peru.

Celular:  912 418 789

www.greengrowperu.com

OFICINA DE VENTAS:

Lima y Provincias:

 985 461 860  936 333 458

www.greengrowperu.com



Green Grow Agro

