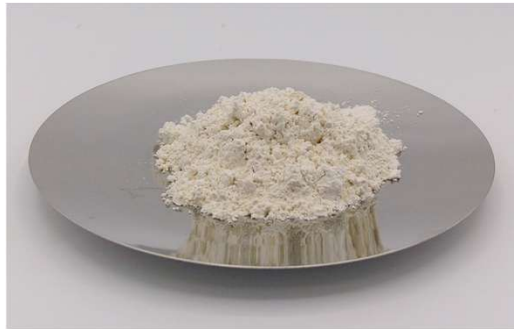


Kaolin T209



Chemische Analyse <i>Chemical analysis</i>		Mineralanalyse <i>Mineral analysis</i>	
SiO ₂	48,0 %	Kaolinit / <i>Kaolinite</i>	84 %
Al ₂ O ₃	36,0 %	Illit / <i>Illite</i>	5 %
TiO ₂	0,4 %	Quarz / <i>Quartz</i>	1 %
Fe ₂ O ₃	0,5 %	Feldspat / <i>Feldspar</i>	8 %
CaO	0,0 %	Sedimentationsanalyse <i>Sedimentation analysis</i>	
MgO	0,0 %	< 45 µm	98,0 %
K ₂ O	1,3 %	< 20 µm	97,0 %
Na ₂ O	0,0 %	< 2 µm	58,0 %
Glühverlust <i>L.o.i.</i>	12,5 %		

Beschreibung

Description

Selektiv gefördertes geschlämmtes Kaolin, feinstgemahlen oder als Pellets

Selectively processed, slurried kaolin, finely ground or in pellet form

Typische Anwendungen

Typical applications

Weißer Füllstoff für viele industrielle Anwendungen

White filler for many industrial applications

Weitere Daten / *Further data*

Feuchtigkeit / <i>Moisture Powder, Pellets</i>	<1 %, 10-12 %
Dichte / <i>Density</i>	2,6 g/cm ³
Schüttdichte / <i>Bulk density</i>	0,30 g/cm ³
Mittlere Korngröße D50 / <i>Average grain size D50</i>	1,6 µm
pH-Wert / <i>ph value</i>	5-6
Spezifische Oberfläche / <i>Specific surface</i>	12 m ² /g
Ölzahl / <i>Oil absorption</i>	47 ml/100g
Weißgrad / <i>Brightness</i>	92
Farbe / <i>Color</i>	weiß / <i>white</i>

Lieferform / *Delivery form*

Verpackung / *Packaging*

Pellets	Lose <i>Lose</i>
Pulver 45µm <i>Powder 45µm</i>	Big-Bag <i>Big-Bag</i>
	25kg-Papiersäcke <i>25kg Paper Bags</i>