

ELETTROPOMPE DI SUPERFICIE

AJm

ELETTROPOMPE AUTOADESCANTI JET CORPO POMPA IN ACCIAIO INOX

APPLICAZIONE

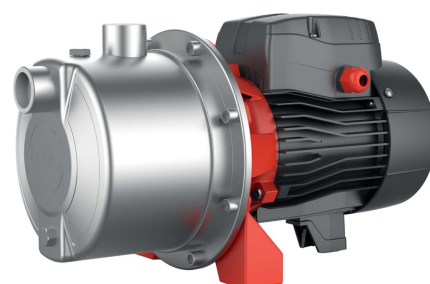
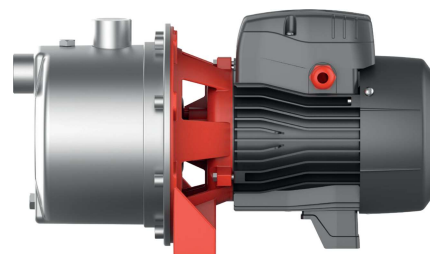
- Possono essere utilizzate per trasferire acqua pulita o liquidi chimicamente non aggressivi, anche in presenza di aria miscelata al liquido aspirato. Sono particolarmente adatte per il sollevamento dell'acqua dal suolo, sistemi di irrigazione per giardino, sistema di pressurizzazione, per irrigazione orti e giardini.

POMPA

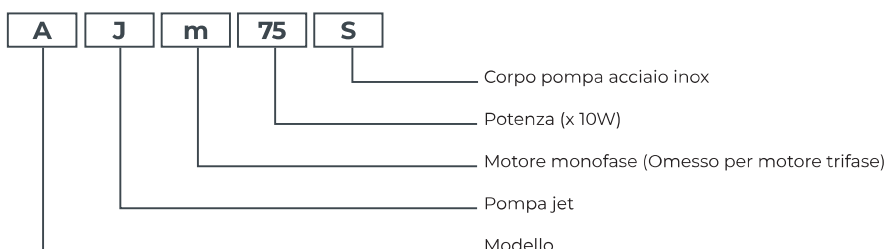
- Corpo pompa in acciaio inox 304
- Girante in acciaio inox 304
- Albero AISI 304
- Temperatura max del liquido: +40°C
- Altezza di aspirazione manometrica fino a: 9 mt

MOTORE

- Motore con avvolgimento in rame
- Motore monofase con protezione termica inserita nell'avvolgimento
- Classe di isolamento: F
- Protezione: classe IPX4
- Max temperatura ambiente: +40°C



Codici identificativi



Dati tecnici

Modello	Potenza		Corrente	Qm³/h	0	0.3	0.6	0.9	1.2	1.5	1.8	2.1	2.4	2.8	3.0	3.3	3.6	Codice	
Monofase	kW	HP	Ampere	QL/min	0	5	10	15	20	25	30	35	40	47	50	55	60		
AJm45S	0.45	0.6	3.50	H (mt)	38	35	31	27	25	22	20	19	16					10AJM45S	
AJm60S	0.6	0.8	4.00		43	37	33	30	27	25	23	21	20	18				10AJM60S	
AJm75S	0.75	1.0	5.00		46	40	38	36	34	32	30	28	27	25	23	20		10AJM75S	
AJm90S	0.9	1.2	6.00		48	44	42	39	37	35	34	31	31	29	28	26	22	10AJM90S	

Dimensioni

Modello	DN1	DN2	L (mm)	W (mm)	H (mm)	L _i (mm)	W _i (mm)	H _i (mm)
AJm45S	1"	1"	337	180	181.5	78	140	181.5
AJm60S	1"	1"	376	200	214	88.5	140	214
AJm75S	1"	1"	376	200	214	88.5	140	214
AJm90S	1"	1"	376	200	214	88.5	140	214

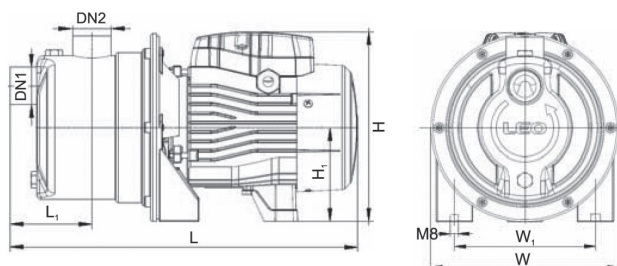
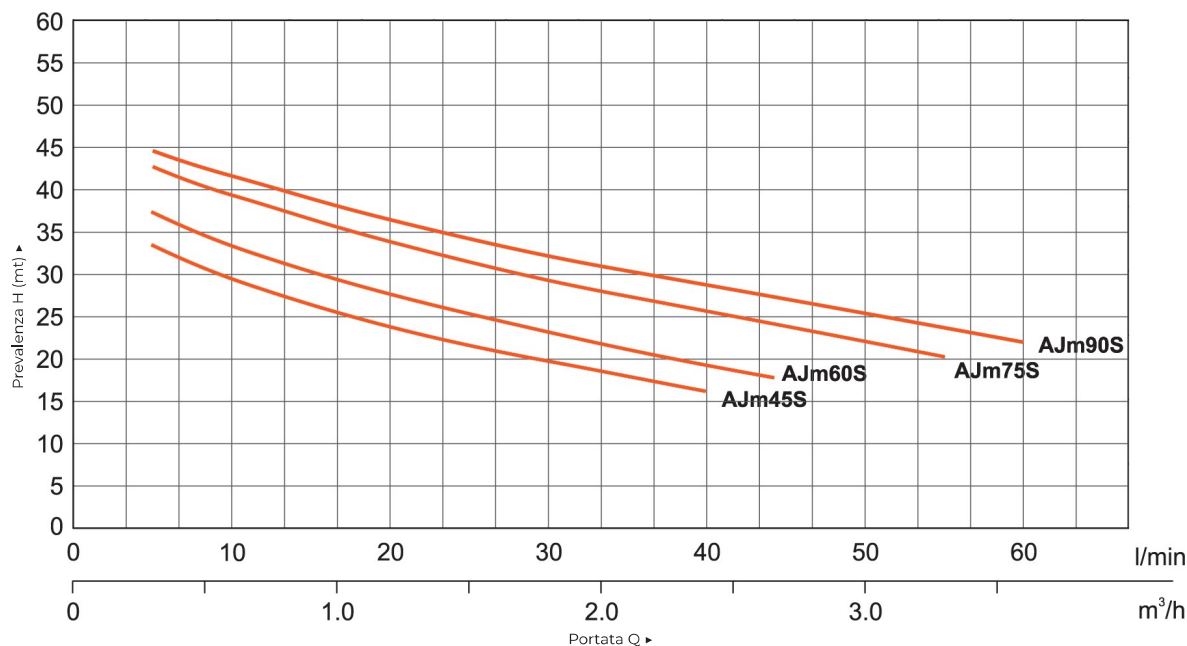
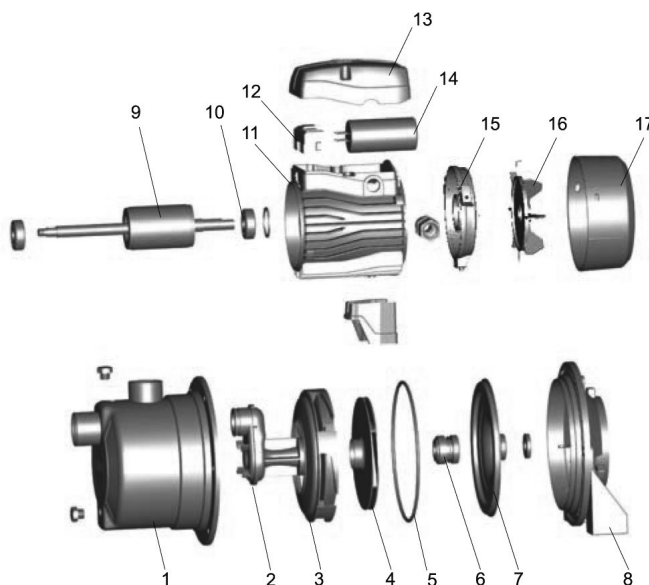


Diagramma prestazioni



Descrizione componenti

Pos.	Part.	Mat.
1	Corpo pompa	AISI 304
2	Tubo di Venturi	Tecnopolimero PP
3	Diffusore	Tecnopolimero PP
4	Girante	AISI 304
5	O-ring	NBR
6	Tenuta meccanica	Grafite/Ceramica
7	Inserto	AISI 304
8	Supporto	Alluminio ZL102
9	Albero motore	
10	Cuscinetto	
11	Cassa motore con statore avvolto	
12	Morsettiera	Plastica PC
13	Copri morsettiera	ABS
14	Condensatore	
15	Coperchio motore	Alluminio ZL102
16	Ventola	Plastica PP
17	Copriventola	Plastica PP



Dimensioni imballo

Modello	GW (Kg)	L (mm)	W (mm)	H (mm)
AJm45S	6.9	350	180	220
AJm60S	9.2	420	228	257
AJm75S	10.1	420	228	257
AJm90S	10.7	420	228	257

