

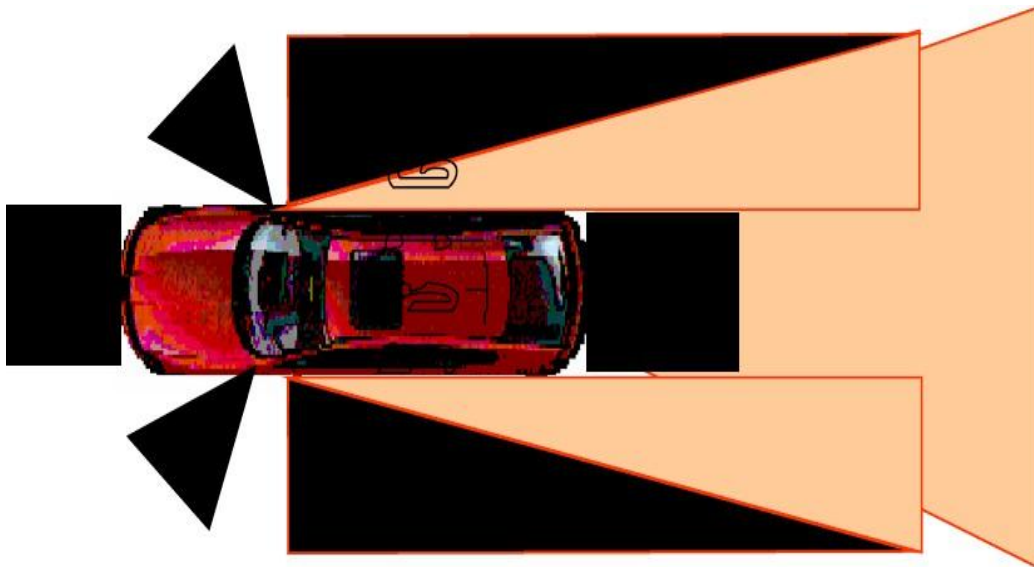
השאלה עוסקת ב"שטחים מתים" מסביב לרכב:
 א. מהם ה"שטחים המתים" סביב הרכב? (העזר בשרטוט להמחשת הסברך).
 ב. מהן הסכנות הנובעות משטחים אלו וכיצד ניתן לצמצמן

א.שטחים מתים

אלה הם אותם שטחים בסביבת הרכב הקרובה המקיפים את הרכב מכל עבריו ; מלפנים, מאחור ומהצדדים (ראה תרשים).

גודלם של השטחים מתים:

גודלם של השטחים המתים בדרך כלל מוגדרים ותחומים רק כשהרכב נמצא בעמידה ובהתאם לגודל הרכב וסוגו, למבנהו, לגודל חלונותיו ולניקיונם, לרוחב משקופי החלונות והדלתות, לגובהו, לנוסעים שהוא מסיע או למטען שהוא נושא עמו . אולם, כשהרכב נמצא בנסיעה, ראוי שהנהג



יתייחס לגודלם של שטחים אלה בהתאם למהירות נסיעתו שכן אל שטחים אלה עלולים לחדור במהירות גורמים מסכנים באותן שברירי שניות בהן הנהג אינו מכסה אותם במבטיו.

ב הסכנות הנובעות מהשטחים המתים

סכנת פגיעה- בשטחים אלו עלולים להימצא גורמים שונים כגון: כלי רכב, הולכי רגל, עצמים דוממים, מכשולים לסוגיהם ועוד. הסכנות מתעצמות בעת נסיעה לאחור מכיוון שהשטחים המתים מאחור גדולים יותר והסיכון לפגיעה בכל גוף מאחור גדול יותר.

כיצד מקטינים את השטחים המתים?

רוב זמן הנהיגה ההסתכלות היא לפני, משום שהרכב נע קדימה, אולם אין להתעלם מהסובב את הנוהג מהצדדים ומאחור בשטחים הגלויים ובשטחים המתים. הבעיה המשמעותית יותר היא בנסיעה לאחור, שם יש תנועה של הרכב אל שטחים מתים גדולים יותר, הן בנסיעה ישרה לאחור וגם בהפניות הרכב בגלל אפקט המניפה

כדי לצמצם את הסכנות בשל השטחים המתים על הנהג:

- 1. מראות**- לדאוג לכיוון מדויק של מראות הרכב ולניקיונם.
- 2. חלונות**- לדאוג לניקיונם של כל חלונות הרכב וגם לדאוג להפשרת האדים המצטברים
- 3. להביט במראות** הרכב לעיתים קרובות ובהתאם למהירות הנסיעה.
- 4. להטות את הראש והמבט** לשטחים המתים בתדירות גבוהה וככל שהמהירות גדלה כך גם את תדירות כיסוי השטחים
- 5. לצאת לבדוק**- במקרים מסוימים ראוי לצאת מהרכב ולבדוק באופן ישיר את אותם שטחים אליהם מתכוון הנהג לנוע.
- 6. מכוון**- במקרים קיצוניים ראוי להשתמש במכוון מיומן תוך יצירת קשר רציפה עם המכוון

כיוון מראות נכון:

- 1.מראה מרכזית רגילה** - צד שמאל של המראה יראה את צד שמאל של השמשה האחורית של הרכב ושאר המראה יראה את צד ימין על מנת להקטין את השטח המת בצד ימין שהוא גדול יותר מצד שמאל זאת עצם ישיבתו של הנהג בצד שמאל.
- 2.מראה מרכזית פנוראמית** - מרכז המראה יראה את מרכז השמשה האחורית.
- 3.מראה חיצונית שמאלית** - דופן ימין של המראה יראה במעט את דופן שמאל של הרכב ושאר המראה יראה את צד שמאל של הכביש על מנת להקטין את השטחים המתים בצד שמאל.
- 4.מראה חיצונית ימנית** - דופן שמאל של המראה יראה במעט את דופן ימין של הרכב ושאר המראה יראה את צד ימין של הכביש על מנת להקטין את השטחים המתים בצד ימין



5. **נקודה משותפת באופק** - לאחר כיוון המראות חובה שתהא נקודה באופק שתראה במראה המרכזית והחיצונית שמאלית וכן נקודה באופק שתראה במראה המרכזית והחיצונית ימנית.
6. **גובה המראות החיצוניות** יראו את האופק המכסימלי הניתן לראות, מראה מכוונת נמוך מידי תראה את הכביש הקרוב, מראה מכוונת גבוה מידי תראה את השמיים.

מתי להגביר את תדירות כיסוי השטחים המתים?

1. בכל אותם מקרים בהם **צפויים שינויים בקצב הנסיעה**: האטה או אף עצירה.
2. **צפויים שינויים** - בקו הנסיעה; סטייה לימין או לשמאל או פניות לסוגיהן.
3. **לפני התקרבות לצמתים** יש צורך להרבות בכיסוי השטחים המתים, ועל - פי מה שרואים בהם יש צורך להתאים את קצב ההתקרבות.
4. **לפני החלפת נתיבים** - במטרה לראות את כלי הרכב שעלולים להימצא בשטחים המתים.
5. בכל **נסיעה לאחור** בקו ישר ו/או בהטיות הגה - הפניות