

( DECORATION )

( INTERIOR DESIGN )

( NEW CONCEPT )



# CARPET CATALOG

MARKUS MIRIAM DESIGN & ART 2026

## 幻彩

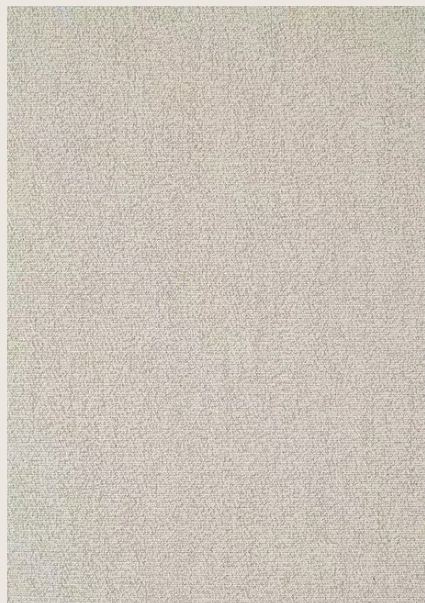
材質 | 羊毛混紡+滌綸彩絲

工藝 | 威爾頓機織

尺寸 | 幅寬400cm (可訂製尺寸)



05灰



06駝



08白

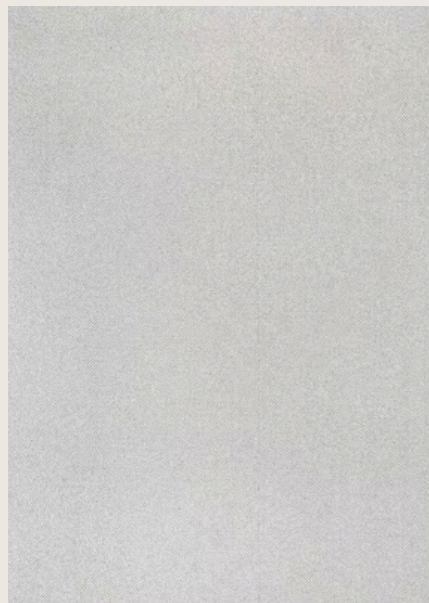
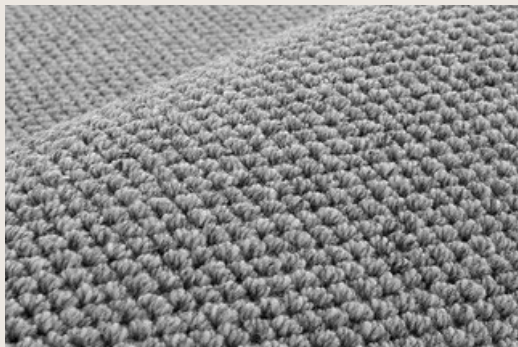


# 卡丹尼

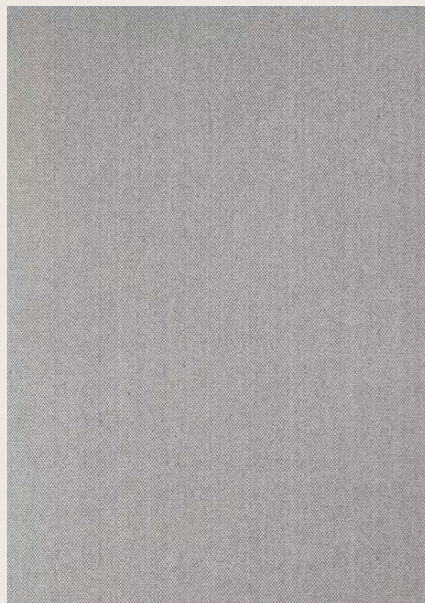
材質 | 羊毛混紡

工藝 | 威爾頓機織

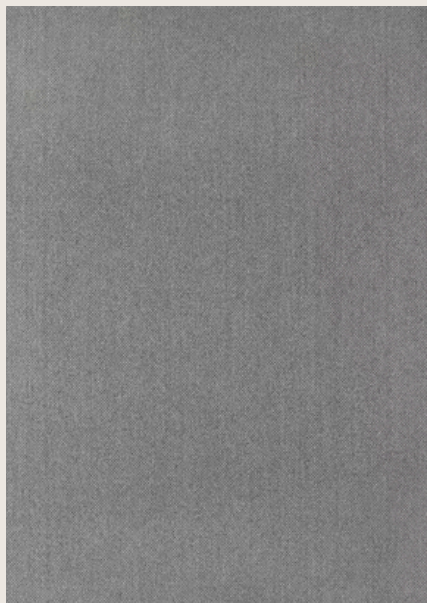
尺寸 | 幅寬400cm (可訂製尺寸)



01



02



03

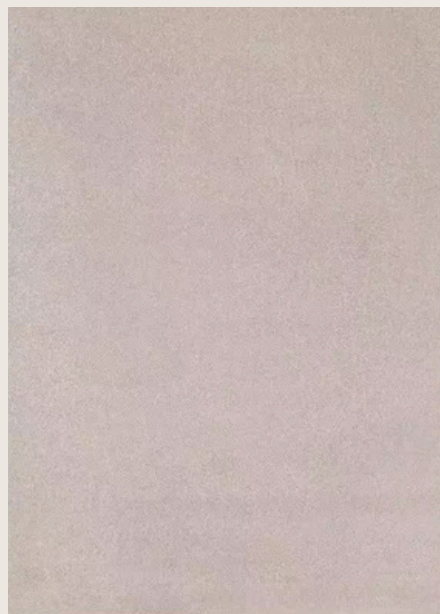
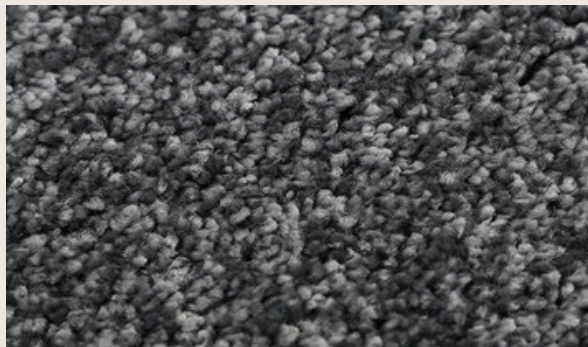


# 卡洛斯

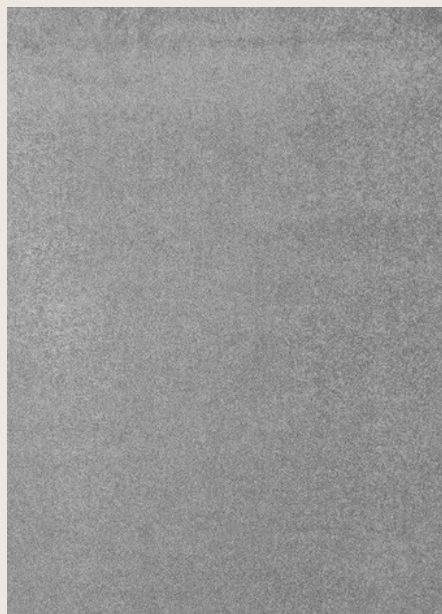
材質 | 滌綸彎頭紗

工藝 | 威爾頓機織

尺寸 | 幅寬400cm (可訂製尺寸)



01



04



07



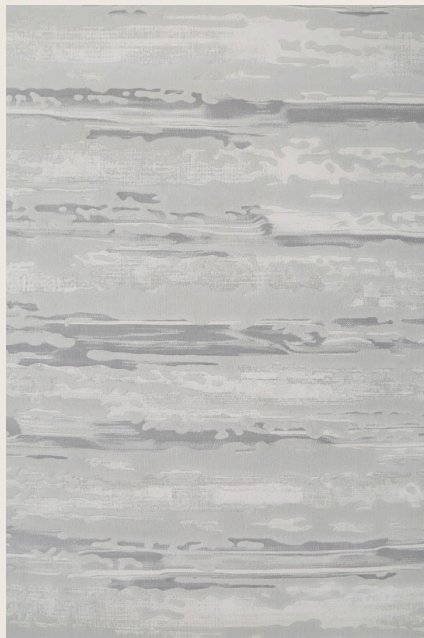
08

## 布格 防水防污

材質 | 丙綸+滌綸收縮紗+雙緹漏針

工藝 | 威爾頓機織

尺寸 | 幅寬400cm (可訂製尺寸)



01灰

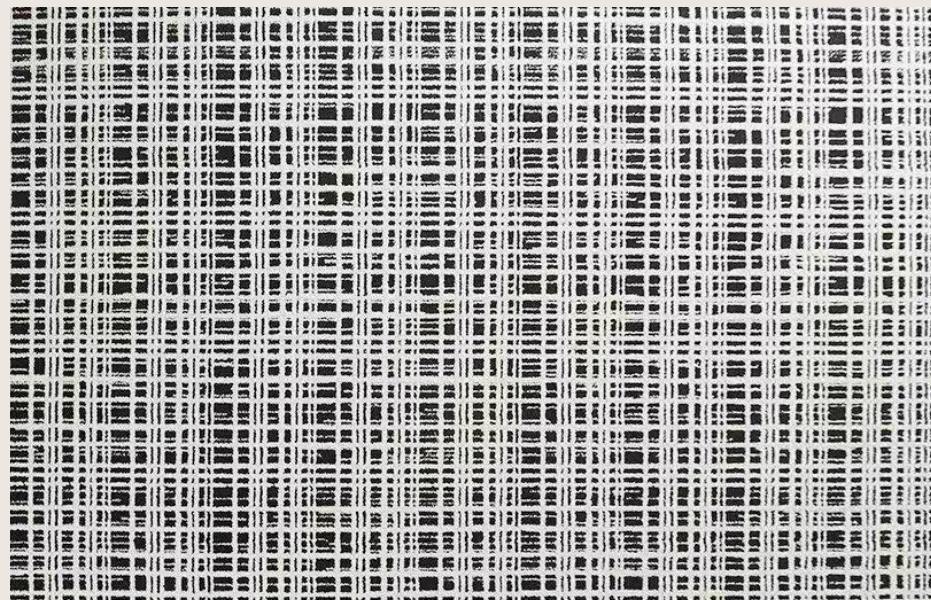
02駝

# 米娜

材質 | 硅藻絲

工藝 | 威爾頓機織

尺寸 | 幅寬400cm (可訂製尺寸)

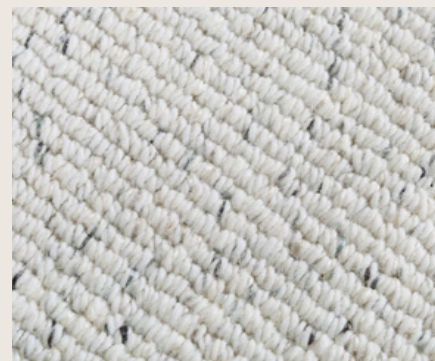


# 艾美

材質 | 新西蘭羊毛+滌綸

工藝 | 威爾頓機織

尺寸 | 幅寬400cm (可訂製尺寸)



咖色線



藍色線

## 波爾多

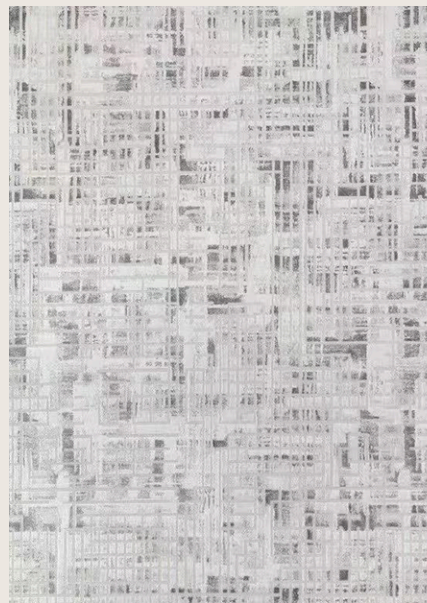
材質 | 超柔丙綸+收縮紗+滌綸亮絲

工藝 | 威爾頓機織

尺寸 | 幅寬400cm (可訂製尺寸)



BED-05



BED-20



BED-25



# 阿拉汀

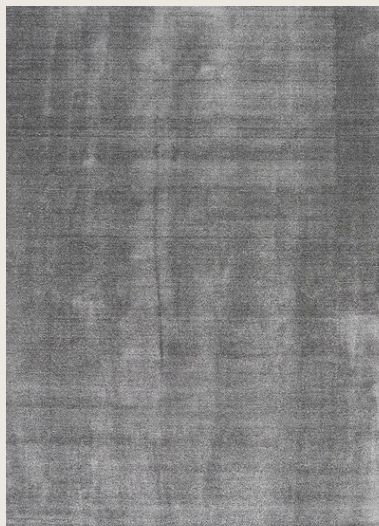
材質 | 丙綸雙色

工藝 | 威爾頓機織

尺寸 | 幅寬400cm (可訂製尺寸)



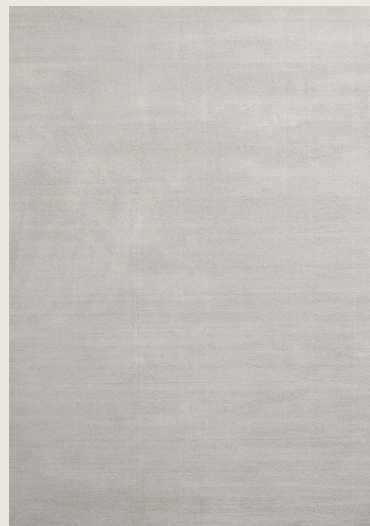
G-05



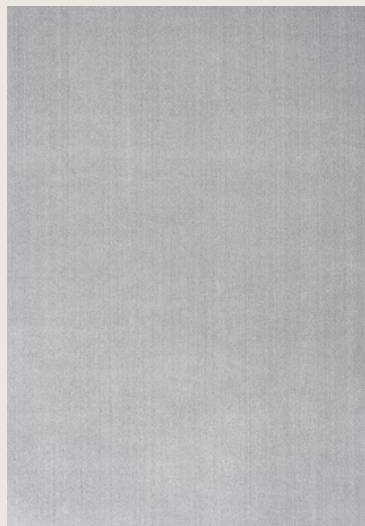
G-09



G-11



G-13



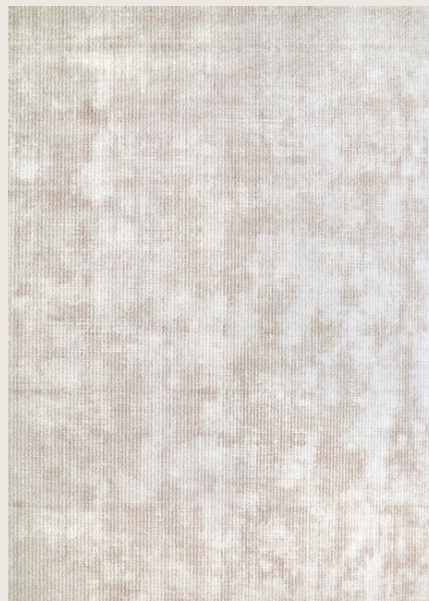
G-19

# 帝菲尼

材質 | 毛尼混紡+尼龍亮絲

工藝 | 威爾頓機織

尺寸 | 幅寬400cm (可訂製尺寸)



DFN-01



DFN-02



DFN-03

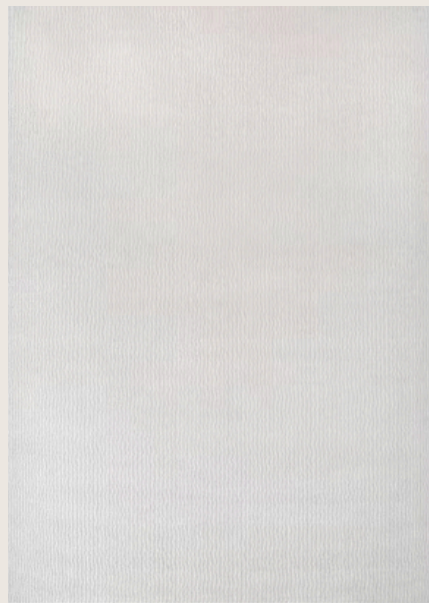


# 愛汀堡

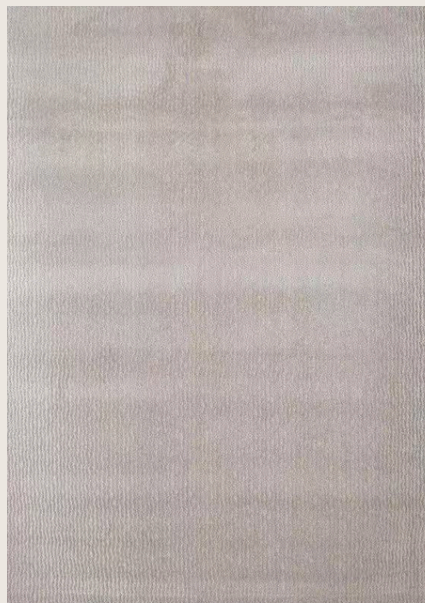
材質 | 硅藻絲

工藝 | 威爾頓機織

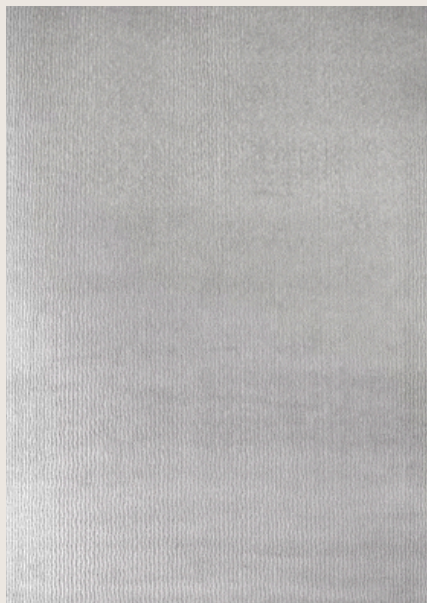
尺寸 | 幅寬400cm (可訂製尺寸)



米白



淺駝



淺灰



# 特綸思

材質 | 仿尼龍

工藝 | 威爾頓機織

尺寸 | 幅寬400cm (可訂製尺寸)



SW02 (條紋)



SW02 (素色)



SW03 (條紋)



SW03 (素色)



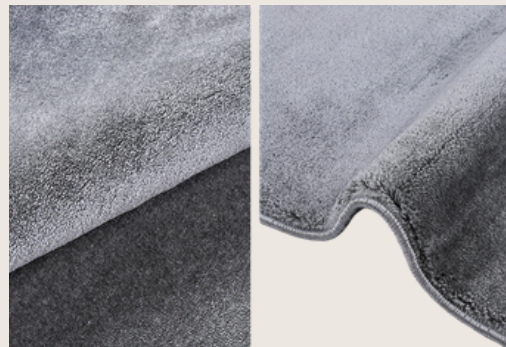
SW04 (條紋)

# 特綸思

材質 | 仿尼龍

工藝 | 威爾頓機織

尺寸 | 幅寬400cm (可訂製尺寸)



SW04 (素色)



SW06 (條紋)



SW06 (素色)



SW07 (條紋)



SW07 (素色)

# 諾曼尼

材質 | 新西蘭羊毛+尼龍

工藝 | 威爾頓機織

尺寸 | 幅寬400cm (可訂製尺寸)



米白



淺駝



淺灰



# 馬丁

材質 | 硅藻絲

工藝 | 威爾頓機織

尺寸 | 幅寬400cm (可訂製尺寸)



# 夢娜

材質 | 丙綸+滌綸收縮

工藝 | 威爾頓機織

尺寸 | 幅寬400cm (可訂製尺寸)



MN-01



MN-02



MN-03

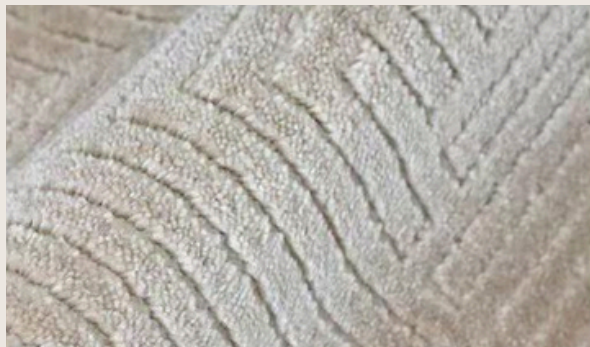


# 夢娜

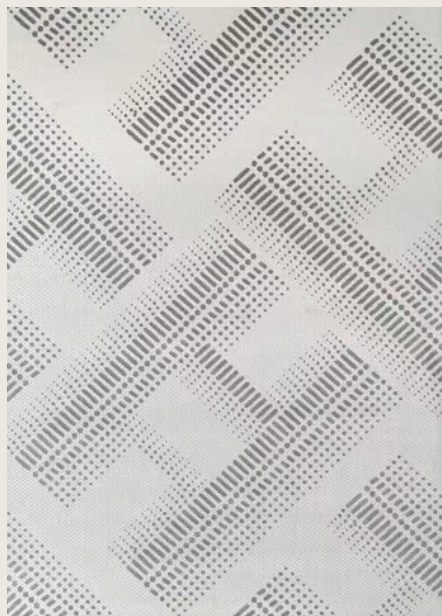
材質 | 丙綸+滌綸收縮

工藝 | 威爾頓機織

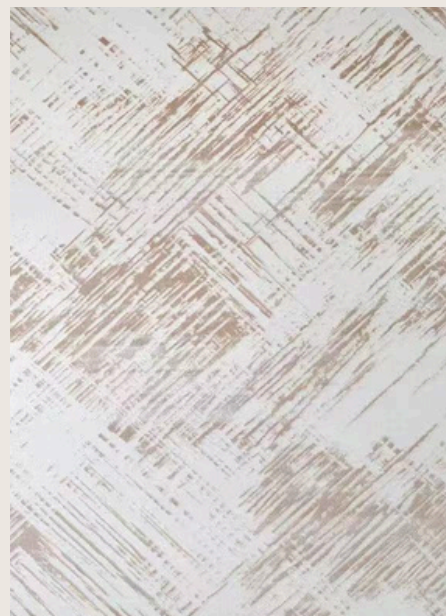
尺寸 | 幅寬400cm (可訂製尺寸)



01



04



07



08

## 麥語 防水防污

材質 | 三防丙綸

工藝 | 簇絨機織

尺寸 | 幅寬400cm (可訂製尺寸)



HA-155



HA-156



HB-168

# 麥語 防水防污

材質 | 三防丙綸

工藝 | 簇絨機織

尺寸 | 幅寬400cm (可訂製尺寸)



HC-177



HC-178



HC-179



HD-188



HD-189



HD-190

## 無夏 防水防污

材質 | 三防丙綸

工藝 | 簇絨機織

尺寸 | 幅寬400cm (可訂製尺寸)



601



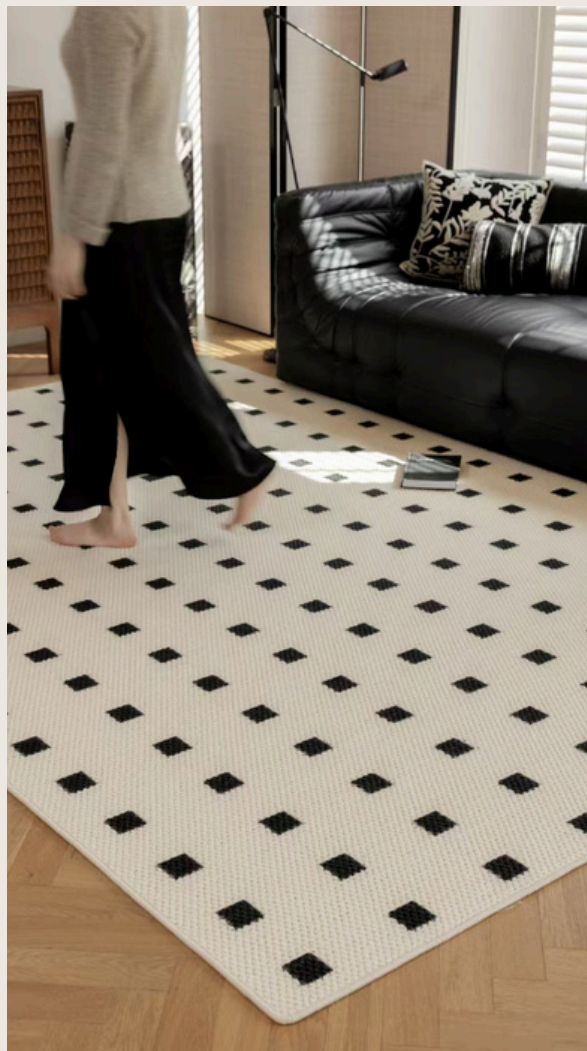
602

## 椿山

材質 | 羊毛混紡

工藝 | 簇絨機織

尺寸 | 幅寬400cm (可訂製尺寸)



771



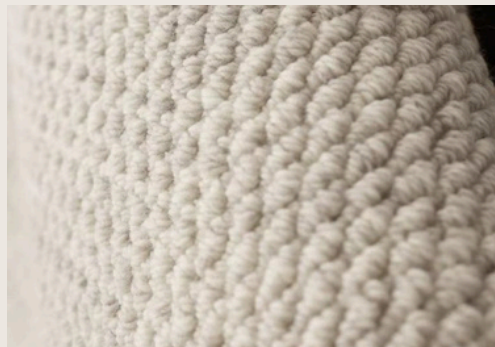
772

## 羽嵐

材質 | 羊毛混紡

工藝 | 簇絨機織

尺寸 | 幅寬400cm (可訂製尺寸)



212



213



214



# 寂寥

材質 | 進口羊毛

工藝 | 威爾頓機織

尺寸 | 幅寬400cm (可訂製尺寸)



Lonely-01



Lonely-02



Lonely-03

# 索林

材質 | 進口羊毛

工藝 | 威爾頓機織

尺寸 | 幅寬400cm (可訂製尺寸)



10CB



12CB



13CB



12XG



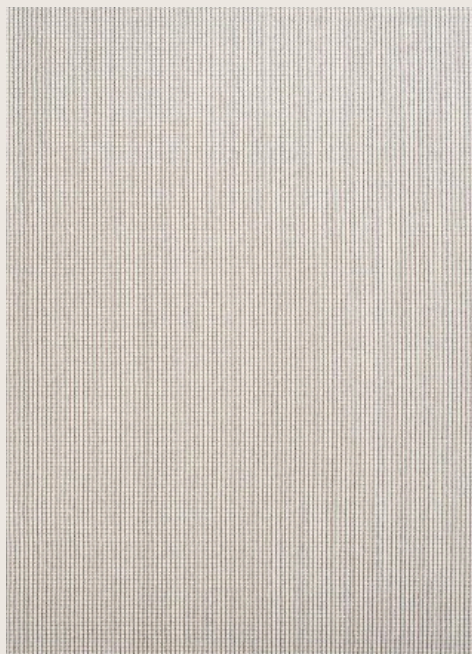
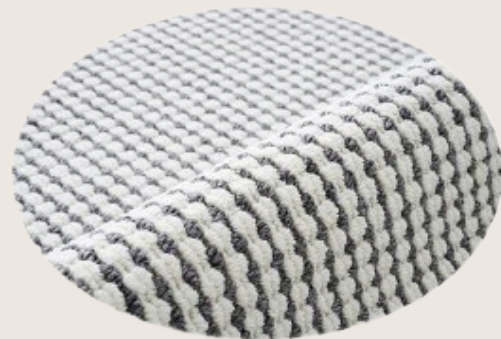
21XG

## 卡地亞

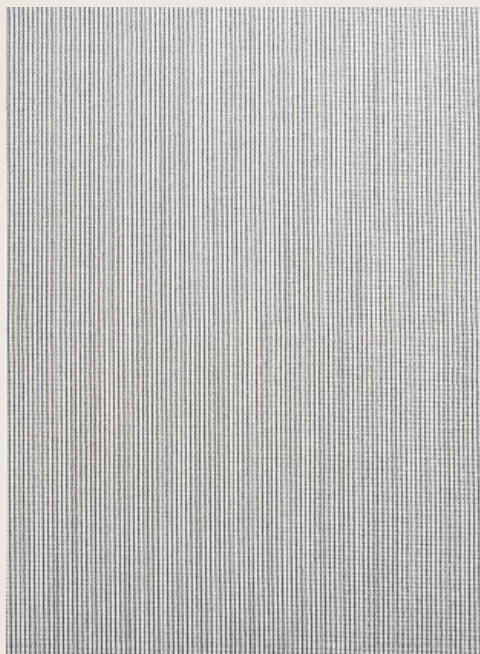
材質 | 羊毛丙綸混紡

工藝 | 羊毛卷針

尺寸 | 幅寬400cm (可訂製尺寸)



KDY005



KDY006



# 卡戴珊

材質 | 羊毛混紡

工藝 | 威爾頓機織

尺寸 | 幅寬400cm (可訂製尺寸)



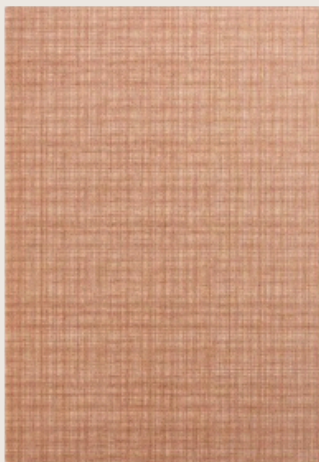
AWML769-S01



AWML769-S02



AWML769-S03



AWML769-S04



AWML769-S05



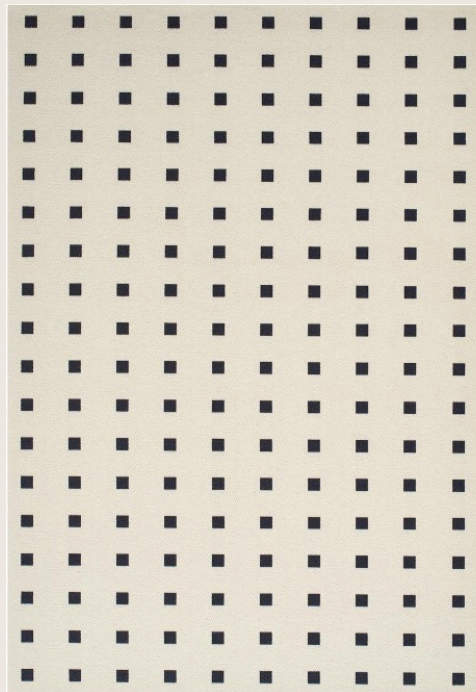
AWML769-S06

# 黑石

材質 | 羊毛混紡

工藝 | 威爾頓機織

尺寸 | 幅寬400cm (可訂製尺寸)

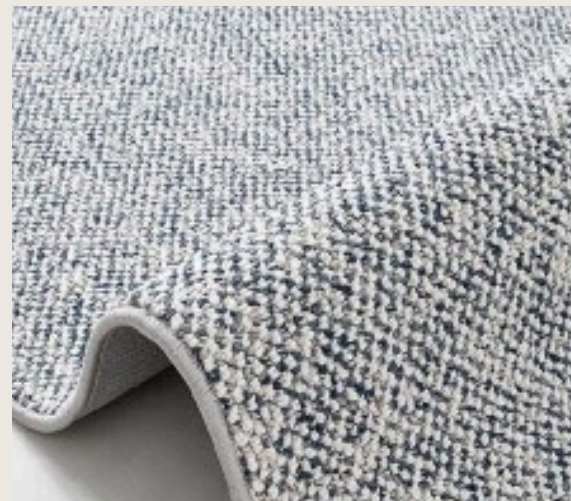


# 杰尼亞

材質 | 羊毛混紡

工藝 | 威爾頓機織

尺寸 | 幅寬400cm (可訂製尺寸)



Zegnr-01



Zegnr-02



Zegnr-03

## 普拉達

材質 | 羊毛混紡

工藝 | 圈絨

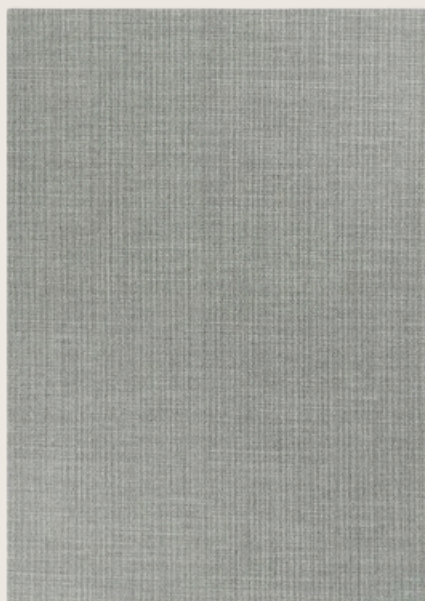
尺寸 | 幅寬400cm (可訂製尺寸)



PLD-03



PLD-09



PLD-27

# 安塔利亞 防水防污

材質 | 超柔丙綸

工藝 | 威爾頓機織

尺寸 | 幅寬500cm (可訂製尺寸)



33177A



32919B



32932A



32938

# 安塔利亞 防水防污

材質 | 超柔丙綸

工藝 | 威爾頓機織

尺寸 | 幅寬500cm (可訂製尺寸)



33190A



32935



32937



## 愛麗絲

材質 | 丙綸+滌綸+黃麻底背

工藝 | 威爾頓機織

尺寸 | 幅寬400cm (可訂製尺寸)



NOUWS-005



NOUWS-006



NOUWS-001



NOUWS-003



NOUWS-004

# 普雅

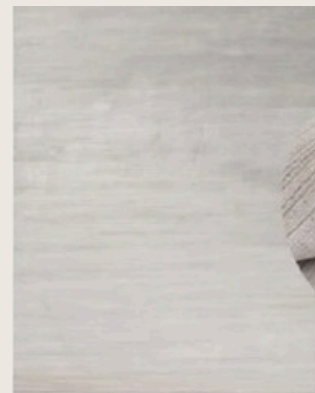
材質 | 丙綸+滌綸+黃麻底背

工藝 | 威爾頓機織

尺寸 | 幅寬400cm (可訂製尺寸)



T210331-1



PY-06



F210331-5



F210417-1-1



PY-04G



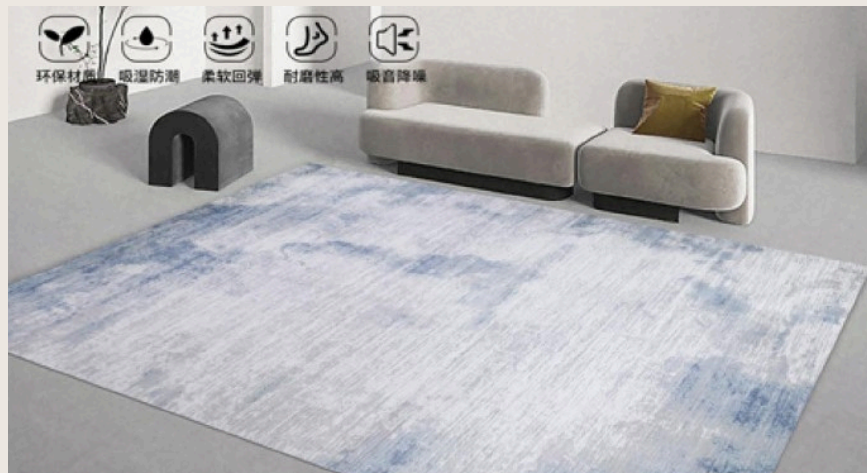
F210331-4

# 維爾

材質 | 滌綸+黃麻底背

工藝 | 威爾頓機織

尺寸 | 幅寬400cm (可訂製尺寸)



VILLE-06



VILLE-23



VILLE-30

# 紐曼

材質 | 滌綸

工藝 | 簇絨機織

尺寸 | 幅寬400cm (可訂製尺寸)



Newman-01



Newman-02



Newman-03



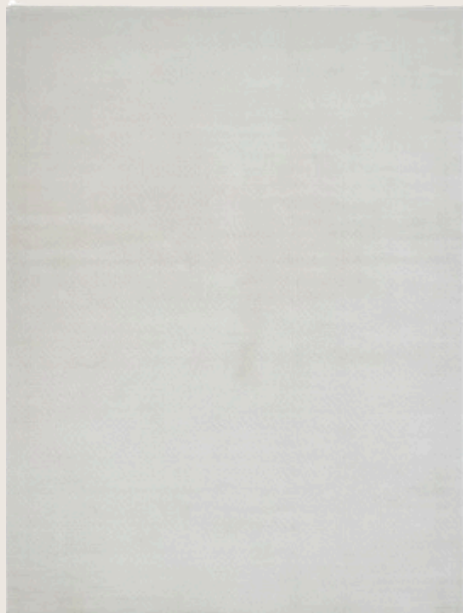
Newman-04

## 塔里木

材質 | 超密滌綸+黃麻底背

工藝 | 威爾頓機織

尺寸 | 幅寬400cm (可訂製尺寸)



TLMDS-MS01



TLMDS-MS02



TLMDS-MS03



TLMDS-MS04

# 維也納

材質 | 錦綸

工藝 | 威爾頓機織

尺寸 | 幅寬400cm (可訂製尺寸)



WYN-01



WYN-02



WYN-03



## 薩里亞 防水防污

材質 | 超柔丙綸+滌綸高低

工藝 | 威爾頓機織

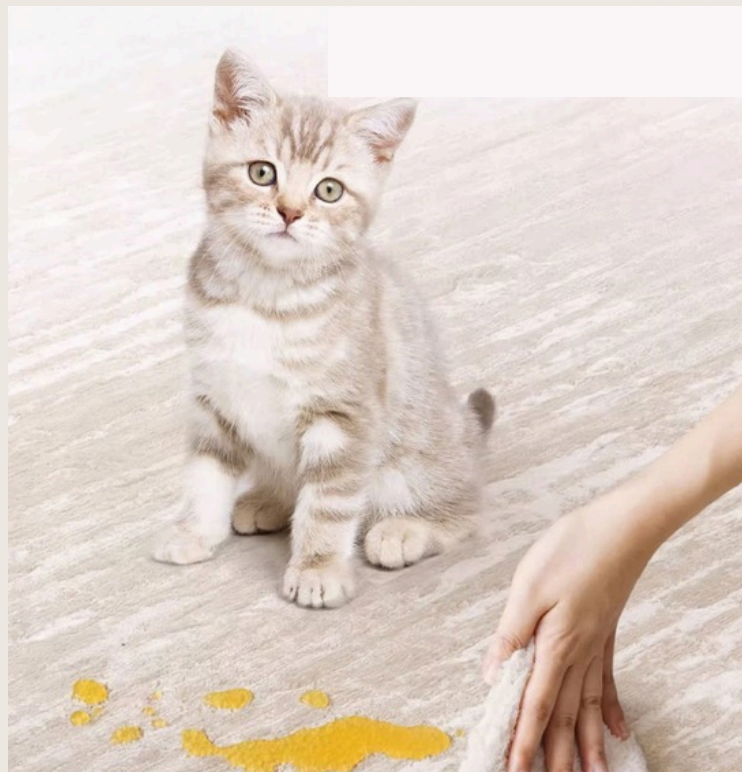
尺寸 | 幅寬500cm (可訂製尺寸)



33192C



33193C



# 莫斯

材質 | 抗菌纖維

工藝 | 威爾頓機織

尺寸 | 幅寬400cm (可訂製尺寸)

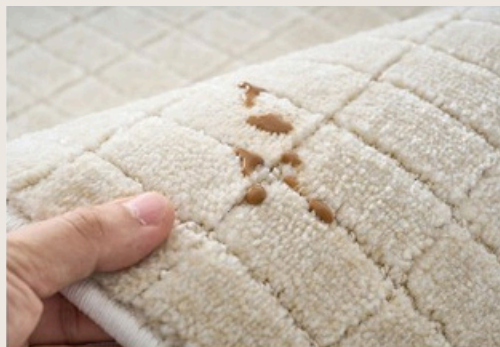


# 安莫 防水防污

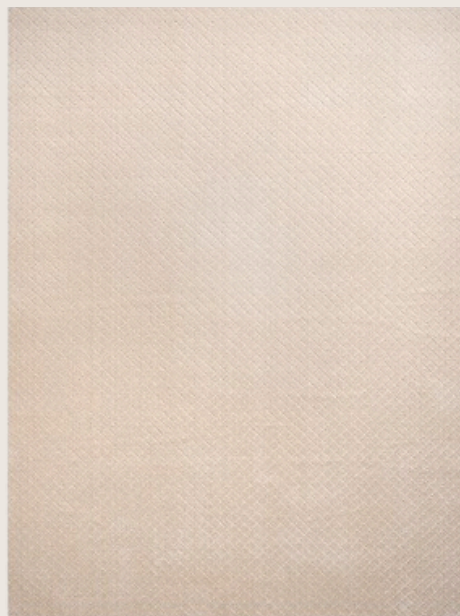
材質 | 超柔丙綸

工藝 | 簇絨機織

尺寸 | 幅寬400cm (可訂製尺寸)



米色方形



03菱形(11)



03方形(11)

# 綿羊絨

材質 | 材質超柔滌綸 雲朵般觸感

工藝 | 簇絨機織

尺寸 | 幅寬400cm (可訂製尺寸)



綿羊絨617-白色



綿羊絨807-米黃色



綿羊絨436-淺咖



綿羊絨908-灰色



# 庫洛斯 防水防污

材質 | 超柔丙綸

工藝 | 威爾頓機織

尺寸 | 幅寬400cm (可訂製尺寸)



P43IVGY



P54IVGY



P40IVGY

## 畢加索

材質 | 新西蘭羊毛+超柔滌綸

工藝 | 高低圈毯面

尺寸 | 幅寬400cm (可訂製尺寸)



SW-1002-OG灰



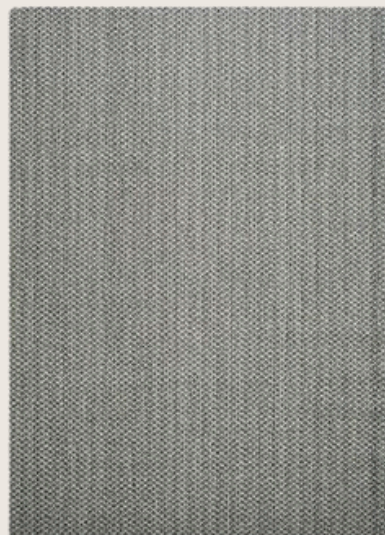
SW-1002-OG咖



SW-1002-OG黑



SW-1016-OG



SW-1018-OG

## 浮雕 防水防污

材質 | 天然硅藻絲+5D立體工藝

底背 | 高經緯雙織棉布

尺寸 | 幅寬400cm (可訂製尺寸)



# 托曼尼

材質 | 絲光尼龍+航空無紡布

工藝 | 高低圈絨毯面

尺寸 | 幅寬400cm (可訂製尺寸)



TMN-02



TMN-03



TMN-04



TMN-09

## 漾彩

材質 | 新毛+尼龍混紡

工藝 | 簇絨機織

尺寸 | 幅寬400cm (可訂製尺寸)



QC-01



QC-02

# 北歐

材質 | 新毛+尼龍混紡

工藝 | 簇絨機織

尺寸 | 幅寬400cm (可訂製尺寸)



MA3 216(01)



MA2 216



MA2 239



MA4 216(03)



MA4 239(04)



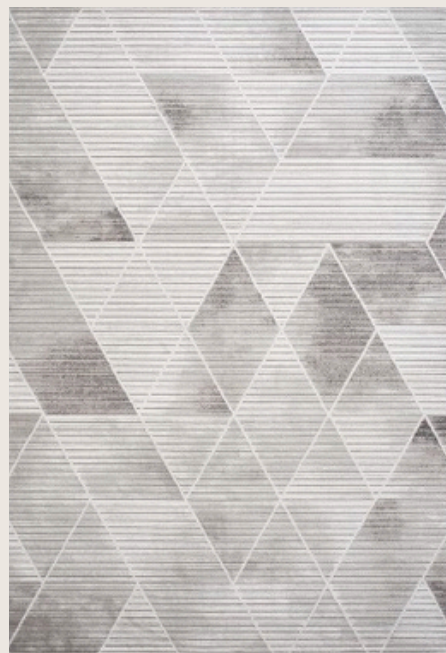
MA3 239(02)

## 米諾 防水

材質 | 滌綸+黃麻底背

工藝 | 威爾頓機織

尺寸 | 幅寬400cm (可訂製尺寸)



ML168



ML169

## 特洛伊 防水防污

材質 | 3D超柔丙綸

工藝 | 雙提花漏針

尺寸 | 幅寬500cm (可訂製尺寸)



66919



66932



66177



# 特洛伊 防水防污

材質 | 3D超柔丙綸

工藝 | 雙提花漏針

尺寸 | 幅寬500cm (可訂製尺寸)



66935



66937



66938



G66919

## 柯尼亞 防水防污

材質 | 3D超柔丙綸

工藝 | 雙提花漏針

尺寸 | 幅寬500cm (可訂製尺寸)



43192C



43193C

# 菲諾

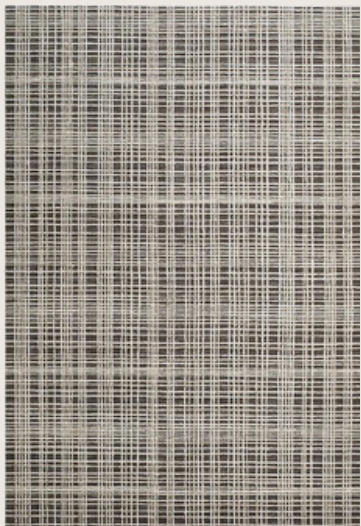
材質 | 新西蘭羊毛混紡

工藝 | 手工織造

尺寸 | 幅寬394cm (可訂製尺寸)



01



02



03



## 格雷梅

材質 | 超柔滌綸+黃麻底背

工藝 | 威爾頓機織

尺寸 | 幅寬400cm (可訂製尺寸)



30312A



30126B



30315B