

Projet d'inventaire des services et des données:

Synthèse des principaux constats pour les fournisseurs de services de Santé Ontario Est

PORTÉE DES SERVICES ET PARTICIPATION



Programmation complète dirigée par le personnel

Le personnel professionnel (coordonnateurs/coordonnatrices, PSSP) anime des activités récréatives pour les aînés fragiles et les adultes ayant un handicap.

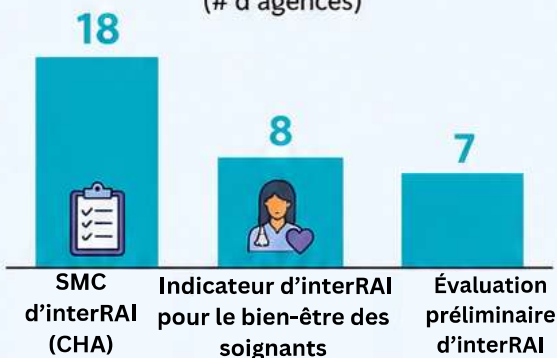


Services spécialisés en démence, y compris les cas à début précoce

18 agences offrent une programmation spécialisée pour la démence.

7 agences offrent du soutien aux personnes atteintes de démence précoce.

Fréquence de l'outil d'évaluation (# d'agences)



MODÈLE DE PRESTATION ET NORMES DE RAPPORT



Dépendance importante sur le soutien des bénévoles

Les bénévoles aident sur place à 28 des 29 agences participantes pour améliorer la prestation des services.



Exigence d'évaluation normalisée



24 agences exigent une évaluation formelle avec l'outil SMC d'interRAI (CHA) comme principal outil



Grande cohérence des rapports



Unités d'assiduité



Jours d'exploitation



Personnes uniques desservies

Alignement solide dans les rapports sur les principaux indicateurs.