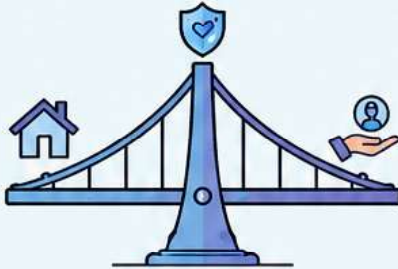


## Projet d'inventaire des services et des données:

Synthèse des principaux constats pour les fournisseurs de services de Santé Ontario Est

### Aperçu et portée des services



#### Stabilisation limitée en situation de crise

L'intervention vise à stabiliser des situations de crise, à fournir des soutiens fonctionnels et à orienter vers les ressources et les solutions communautaires appropriées.



Région



#### Modèle professionnel dirigé par le personnel

Les services sont principalement offerts par du personnel professionnel, avec une intervention limitée de bénévoles dans des rôles de soutien.

### Accès et fonctionnement



#### Évaluation et admission simplifiées

6 agences sur 8 ne requièrent pas d'évaluation standardisée pour le soutien initial en situation de crise.



#### Accent sur les populations vulnérables

S'adresse aux personnes âgées et des adultes vivant avec un handicap confrontés à l'itinérance ou à des situations de vie bouleversantes.



#### Admissibilité fondée sur la sécurité

L'inadmissibilité est généralement liée à des préoccupations en matière de sécurité ou à des besoins dépassant les ressources disponibles.

### Perspectives stratégiques



#### Harmonisation intersectorielle

Les fournisseurs démontrent une approche cohérente pour le soutien en situation de crise à l'échelle des régions.



#### Intégration du congé hospitalier

Possibilité importante d'améliorer le soutien aux clients lors de la transition de l'hôpital vers le domicile



#### Potentiel de collaboration accru

Les résultats indiquent un potentiel prometteur pour renforcer la collaboration entre les agences.