

iMX 4G WIFI

Multi-technology control panel

IMX 4G WIFI - CSI020024



IMX 4G WIFI - semplice e potente

La **iMX 4G WIFI** è una centrale di controllo per sistemi di sicurezza con e senza fili di ultima generazione, progettata per la massima affidabilità ed adattabilità alle applicazioni più diverse.

La dotazione della famiglia iMX Plus spazia su numerose funzioni: tecnologie avanzate con e senza fili, possibilità di espansione, sintesi vocale (con vocabolario vocale su micro SD card), comunicazioni PSTN e GSM/GPRS, connessione LAN, compatibilità con app per smartphone, completa dotazione software per la programmazione e la gestione remota.

L'installazione della serie iMX Plus è facilitata da caratteristiche e funzionalità esclusive, quali la sintesi vocale per i test di linee e canali radio, l'autoapprendimento delle periferiche, il bus seriale (per sirene, terminali ed espansioni), le memorie non volatili, il software di programmazione e visualizzazione memoria storica (in modo locale, in connessione 4G LTE, tramite Wi-Fi e il servizio CSICloud).

L'ampio ed elegante display grafico e la tastiera, entrambi elegantemente retroilluminati in blu permettono di visualizzare le principali informazioni senza bisogno di nulla altro.

L'assistenza su iMX Plus è al tempo stesso semplice e potente: è possibile programmarla a distanza (via WLink, Wi-Fi, CSICloud), aggiornare il

firmware operativo alla nuova versione disponibile senza dovervi accedere e variare da remoto la programmazione interna dei rilevatori WLink o RS485, di conoscerne lo stato, il consumo di batteria e molto altro ancora.

Il cliente non avrà bisogno di seguire alcun corso per l'utilizzo del sistema: le procedure di attivazione e disattivazione sono semplificate e personalizzabili, la sintesi vocale può informarlo circa lo stato del sistema, i comunicatori bidirezionali gli consentiranno di essere costantemente informato e di intervenire a piacimento sul sistema in qualsiasi momento. Egli potrà gestire il suo sistema tramite telecomandi bidirezionali (con conferma variazioni di stato), chiavi di prossimità, codici numerici, app per Smartphone, e tutti questi anche in combinazione tra loro.

Tramite il servizio CSICloud e l'app SweetHome Mobile lo smartphone si trasforma in un terminale aggiuntivo del sistema. La configurazione è di una semplicità senza precedenti, senza necessità di indirizzamenti IP statici o servizi DNS dinamici. La connessione è realizzabile sia tramite Wi-Fi che in 4G LTE.

Altre caratteristiche salienti:

- ◇ gestione diretta degli switch alarm a corda
- ◇ autoverifica della connessione
- ◇ autoverifica dello stato batteria

Tutto questo e molto altro fanno della famiglia iMX 4G WIFI una macchina versatile e innovativa, destinata a rimanere una pietra miliare nel settore dei sistemi di allarme multifunzionali.

CARATTERISTICHE GENERALI

Linee di ingresso filari a bordo (morsetti Inputs).
Compatibilità degli ingressi con i rilevatori dotati di uscita analogica DAC e sensori tapparella fast-switch.

Ingressi filari	Linee programmabili filari, riferite a positivo	8
Canali	Canali per sensori wireless (singolarmente identificati su protocollo WLink) e/o sensori su bus dati RS485. Ri-programmazione da remoto (via LAN e GPRS) dei rilevatori radio WLink e seriali RS485.	80
Utenti	Utenti con chiave Proxy, radiocomando Wlink criptato (mod. Crypto Twin Wlink) o codice numerico (da 4 a 8 cifre).	32
Gruppi	Gruppi indipendenti (funzionamento a Gruppi) o programmi di attivazione (funzionamento a Programmi).	8
Display e keypad	Display e tastiera a bordo centrale.	SI
Terminali RS485	Terminali di controllo del sistema su BUS RS485 (mod. Vision, Starlight, Smallreader, Proxyreader, APE).	32
Sirene RS485	Sirene auto-alimentate a connessione seriale, aventi molteplici funzioni di allarme e segnalazione.	8
Terminali WLink	Terminali di controllo del sistema wireless WLink (mod. Vision WLink, APE WLink).	16
Sirene WLink	Sirene auto-alimentate radio WLink, aventi molteplici funzioni di allarme e segnalazione.	16
Espansioni ingressi filari	Schede di espansione ingressi filari: mod. IPlus HID (10 linee aggiuntive, collegamento su BUS RS485; le linee su espansione utilizzano lo spazio canali; max 8 unità)	SI
Comunicatori	Comunicatore, per gestione della connessione 4G LTE	Integrato
Radio WLink	Moduli di comunicazione radio WLink. Banda 4 = range 433.449 ÷ 434.499 MHz	Integrato
Porte RS485	Porte seriali RS485 ad alta velocità per la connessione a periferiche compatibili.	1
LAN	Modulo WiFi 2.4 Ghz per connessione CSI Cloud e programmazione locale	Integrato
Voce	Messaggistica vocale pre-registrata e personalizzabile tramite MicroSD card, per le segnalazioni vocali locali e tramite GSM.	SI
Audio	Ingresso audio per ascolto ambientale.	NO
	Altoparlante interno ad alta potenza per messaggi vocali e sirena interna.	SI
Orologio e memoria storica	Orologio calendario real-time con gestione automatica anni bisestili e ora legale; batteria di backup integrata; memoria storica e programmazioni non volatili (flash).	SI
Firmware	Aggiornamento firmware: da MicroSD card, connessione diretta/remota via rete	SI

MODULI OPZIONALI

Modulo		
IPlus HID	Espansione (su BUS RS485) a 10 ingressi normalmente chiusi o bilanciati; consente di aggiungere un numero massimo di linee filari pari a 80.	SI

DIAGRAMMA A BLOCCHI

 iMX Plus

RADIO WLINK

80 / 24 / 24

Canali/rilevatori RS



Tutti i rilevatori
WLink e RS485

16

Terminali wireless



Vision WLink
APE WLink

16

Avvisatori acustici wireless



Evo WLink
Vox WLink

32

Utenti



Codici numerici
Chiavi Proxy
Radiocomandi

64

Ripetitori di dati wireless



WLink Extender

USCITE

Relè: 1

Op.Coll.: 2



Evo Vox Diesel
Utilizzi vari

SOFTWARE

Programmazione

PC Windows®



Omnia



RS485

8

Sirene seriali



Evo XP
Diesis XP

32

Terminali di controllo



Starlight
Vision
APE
SmallReader
ProxyReader

8

Espansioni

ingressi (max 80
ingressi)



IPlus HID
(10 ingressi)

INGRESSI FILARI

8

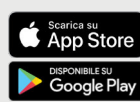
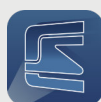
Ingressi filari / DAC



Tutti i rilevatori
cablati e
i contatti
magnetici,
inerziali e a
funi

APP

App SweetHome mobile



CONNESSIONE

LAN
Internet

CLOUD
Servizio P2P



CARATTERISTICHE TECNICHE

Alimentazione primaria	230 V _{AC} (±15%) / 50 ÷ 60 Hz	
Unità di alimentazione	Alimentatore regolabile flyback mod. ASF35 Range tensione primaria: 195 ÷ 265 V _{AC} – 50/60 Hz Tensione di uscita: 11,8 ÷ 15,2 V _{DC} (13,8 V _{nom}) Massima corrente erogabile: 2,5 A Potenza massima erogabile: 35 W	
Consumo (scheda elettronica)	95 mA	
Dispositivo di accumulo	n. 1 batteria al piombo 12 V / 7 Ah	
Ingressi (a bordo centrale)	8	
Modalità linee di ingresso	Normalmente Chiusa (solo allarme) Singolo bilanciamento (allarme, tamper, taglio cavi, corto-circuito)	DAC (allarme, tamper, anti-mascheramento, taglio cavi, corto-circuito) FastSwitch (conteggio veloce impulsi)
Uscite (a bordo)	Relè Open-collector	n. 1 uscita relè con tensione di nodo comune 12 V _{DC} / max 500 mA n. 2 uscite open-collector, max 100 mA (a negativo quando attiva)
Radio WLink	Caratteristiche di trasmissione	GFSK, Multi-frequenza, Multi canale, Frequency Hopping
Portata **	Campo aperto: 300 m Interno: 50 m	
Banda "4"	Integrato	Frequenze di lavoro: 433.440 ÷ 434.500 MHz Potenza di trasmissione max: 10 dBm Antenna IRF4 (connettore SMA)
Display a bordo	Display grafico 128x64 px Retroilluminato blu	
Keypad a bordo	Tastiera in gomma 16 tasti retroilluminata	
Memoria interna	n. 1 slot MicroSD per alloggiamento memoria (salvataggio memoria storica eventi, aggiornamento firmware, file audio, servizi centrale)	
Dimensioni armadio	281 x 206 x 112 mm	
Specifiche armadio	Materiale: ABS / Policarbonato Colore: bianco Grado di protezione: IP30 Classe ambientale: II (interno)	

** Le antenne in dotazione forniscono una portata limitata e sono quindi adatte come test del sistema oppure per piccole installazioni (60 ÷ 80 m²). Utilizzare sempre il kit antenne esterne (AntKit4 / AntKit8).
I valori dichiarati sono per condizioni ambientali ottimali. Ricordare che la portata reale dipende fortemente dai fattori ambientali dell'installazione. Si consiglia di eseguire sempre delle prove di portata prima dell'installazione definitiva dei dispositivi.



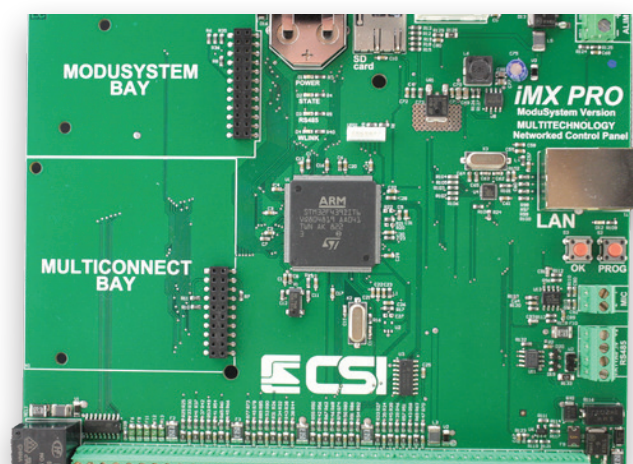
AZIENDA CERTIFICATA



iMX Pro MS

**Centrale ibrida
Modulare**

CSI 020020 iMX Pro MS
CSI 020022 iMX Pro MS XL



intelligent Multiprocessor eXtended Pro Modular System

iMX Pro MS è una centrale di controllo per sistemi di sicurezza con e senza fili, progettata per la massima affidabilità ed adattabilità alle applicazioni più diverse.

Questa unità è sviluppata seguendo la filosofia "modulare": la scheda elettronica principale consente l'installazione - se e quando necessario - di moduli aggiuntivi che ne completano le funzionalità (moduli radio Wlink, comunicatori 2G / 4G, Wi-Fi ...). Questo sistema permette la composizione strategica dell'impianto, consentendo di partire con un sistema base per poi farlo evolvere con il tempo e le esigenze reali, semplificando la manutenzione e lasciando la porta aperta all'introduzione di nuovi accessori e tecnologie.

Di base il sistema iMX PRO MS può controllare fino a 16 linee cablate (*espandibili fino a 96*),

spazio per 80 canali (*rilevatori radio, RS oppure espansione linee filo*), fino a 32 utenti, 8 gruppi di attivazione personalizzabili e un grande numero di funzionalità e regolazioni.

iMX è semplice da installare ed utilizzare, completamente telegestibile; è dotata di funzionalità che la collocano tra i sistemi più performanti presenti sul mercato.

L'installazione è facilitata da caratteristiche e funzionalità quali il BUS RS485, le memorie non-volatili, il software di programmazione e visualizzazione memoria storica (MyTool).

Anche l'assistenza è agevolata grazie alla possibilità di manutenzione a distanza: variazione della programmazione, aggiornamenti firmware (*centrale e sensori*), programmazione di

rilevatori WLink e RS485, monitor dello stato sistema.

Installando un modulo per la comunicazione radio Wlink, la centrale, le periferiche e i router extender saranno in grado di comunicare in modo bidirezionale con tutti i dispositivi radio. E' possibile raggiungere distanze anche oltre diversi km.

La connessione LAN su cavo e i moduli comunicatori (*opzionali, sia nel tradizionale formato 2G che l'ultra veloce 4G/LTE*) consentono il controllo remoto del sistema in svariate modalità:

- telegestione: chiamata diretta da uno smartphone con comandi DTMF
- SMS: comandi testuali inviati via SMS
- TCP-IP: connessione LAN in rete locale e attraverso Internet
- CSICloud: servizio P2P, integrato e gratuito

- app SweetHome Mobile (iOS, Android)

In mancanza di una connessione LAN filare è possibile installare il modulo che aggiunge al sistema la connessione Wi-Fi

Quando connessa al servizio CSICloud, la centrale è sempre raggiungibile senza complicate procedure di accesso. Tramite smartphone è quindi possibile controllare il sistema in sicurezza, in modo semplice ed intuitivo.

La memoria storica ha una profondità di registrazione minima di max 4096 eventi e ricircolo con sovrascrittura di quelli più vecchi una volta riempita lo spazio disponibile.

iMX è racchiusa in un pratico box in materiale plastico, in grado di essere integrato in qualsiasi contesto architettonico.

CARATTERISTICHE GENERALI

iMX Pro MS
iMX Pro MS XL

Ingressi filari	Linee di ingresso filari a bordo (morsetti Inputs). Compatibilità degli ingressi con i rilevatori dotati di uscita analogica DAC e sensori tapparella fast-switch.	16
Canali	Canali per sensori wireless (singolarmente identificati su protocollo WLink) e/o sensori su bus dati RS485. Ri-programmazione da remoto (via LAN e GPRS) dei rilevatori radio WLink e seriali RS485.	80
Utenti	Utenti con chiave Proxy, radiocomando Wlink criptato (mod. Crypto Twin Wlink) o codice numerico (da 4 a 8 cifre).	32
Gruppi	Gruppi indipendenti (funzionamento a Gruppi) o programmi di attivazione (funzionamento a Programmi).	8
Terminali RS485	Terminali di controllo del sistema su BUS RS485 (mod. Vision, Starlight, Smallreader, Proxyreader, APE).	32
Terminali WLink	Terminali di controllo del sistema wireless WLink (mod. Vision WLink, APE WLink).	16
Sirene WLink	Sirene auto-alimentate radio WLink, aventi molteplici funzioni di allarme e segnalazione.	16
Sirene RS485	Sirene auto-alimentate a connessione seriale, aventi molteplici funzioni di allarme e segnalazione.	8
Espansioni Ingressi filari	Schede di espansione 10 ingressi (mod. IPlus HID). <i>Le linee su espansione utilizzano lo spazio canali.</i>	8
Comunicatori	Comunicatore Modulare ad innesto, GSM/GPRS o 4G LTE	1
Porte RS485	Porte seriali RS485 ad alta velocità per la connessione a periferiche compatibili.	1
LAN	Porta LAN per connessione alla rete locale e/o remota (tramite software "MyTool" per PC, app "MyPlus Pro" per smartphones iOS ed Android), invio e-mail, connessione CSI Cloud e notifiche push.	1
Radio WLink	Moduli di comunicazione radio WLink modulari : Banda 4 oppure Banda 4 + banda 8 oppure Banda 4 + Wi-Fi	1
Voce	Messaggistica vocale pre-registrata e personalizzabile tramite MicroSD card, per le segnalazioni vocali locali e tramite GSM.	SI
Audio	Doppio ingresso audio per ascolto ambientale.	SI
Orologio e memoria storica	Orologio calendario real-time con gestione automatica anni bisestili e ora legale; batteria di backup integrata; memoria storica (max 4096 eventi) e programmazioni non volatili (flash).	SI
Firmware	Aggiornamento firmware molto semplice, con copia da MicroSD card e in connessione remota via LAN e GPRS.	SI

FUNZIONI

Ingressi filari	Attivazione: <ul style="list-style-type: none"> ▪ diretta ▪ ritardata ▪ ritardata a seguire ▪ ritardata con riarmo ▪ 24H ▪ comando Gruppi 	Tipo linea: <ul style="list-style-type: none"> ▪ normalmente chiusa ▪ bilanciata ▪ micropulse ▪ analogica (DAC) ▪ fastswitch (linee 1÷ 8) 	Canali	<ul style="list-style-type: none"> ▪ sensori radio WLink e/o RS485 ▪ diretti ▪ ritardati ▪ ritardati a seguire ▪ ritardati con riarmo (ronda) ▪ bi-direzionalità ▪ supervisione ▪ programmazione da remoto
Connessione LAN	<ul style="list-style-type: none"> ▪ programmazione e gestione da remoto ▪ e-mail (max 8 indirizzi) ▪ notifiche push (allarmi, stato sistema, tecnico) ▪ CSI Cloud 		Codici	<ul style="list-style-type: none"> ▪ codice numerico (4 ÷ 8 cifre) ▪ chiavi elettroniche di prossimità ▪ radiocomandi bi-direzionali ▪ abilitazioni all'uso e gestione del sistema ▪ limitazioni orarie/giornaliere ▪ controllo remoto utilizzo codice
Attivazione / disattivazione	<ul style="list-style-type: none"> ▪ 2 modi (Gruppi / Programmi) ▪ 6 attivazioni rapide (3 "diurne" + 3 "notturne") ▪ gruppi pilota / servo ▪ auto-riattivazione Gruppo/Programma ▪ AND delle zone ▪ timers (max 56) 		Comunicatore GSM	<ul style="list-style-type: none"> ▪ fino a 16 numeri programmabili ▪ diversi motivi di chiamata / SMS ▪ GPRS o 4G (connessione diretta e CSI Cloud) ▪ telegestione ▪ comandi SMS ▪ rilevazione jamming
Terminali RS485	<ul style="list-style-type: none"> ▪ display LCD touch / grafico con tasti / solo lettori di chiavi elettroniche ▪ impostazione illuminazione, suoni e avvisi, icone ▪ codici numerici e lettura chiavi elettroniche 		WLink	<ul style="list-style-type: none"> ▪ comunicazione con diversi tipi di dispositivi (terminali, Sirene, sensori, router radio) ▪ supervisione periferiche e anti-mascheramento ▪ percorsi di inoltro (fino a 16 x 6 nodi) ▪ raggiungibili distanze oltre alcuni km
Varie	<ul style="list-style-type: none"> ▪ aggiornamento firmware ▪ controllo alimentazioni avanzato (rete 230 V_{AC} e batteria di backup) ▪ opzioni service (manutenzione) ▪ controllo tamper centrale e periferiche 			

DIAGRAMMA A BLOCCHI

RADIO WLINK

80

Canali/rilevatori RS



Tutti i rilevatori WLink e RS485

64

Ripetitori di dati wireless



WLink Extender

16

Avvisatori acustici wireless



Evo WLink
Vox WLink

32

Utenti



Codici numerici
Chiavi Proxy
Radiocomandi

WLINK / Wi-Fi

1

Modusystem



- Banda 4
- Banda 4 / 8
- Banda 4 / Wi-Fi

GSM / 4G LTE

1

Multiconnect MS



- 2G
- 4G LTE

APP E SOFTWARE

Programmazione

MyTool (per Windows®)



App

SweetHome Mobile



iMX^{Pro}



RS485

32

Sirene seriali



FLY RS
EVO DRS
DIESIS XP

32

Terminali di controllo



Starlight
Vision
APE / Ghost
SmallReader
ProxyReader

8

Espansioni ingressi
(max 80 ingressi)



IPlus HID
(10 ingressi)

INGRESSI FILARI

16

Ingressi filari / DAC



Tutti i rilevatori cablati e i contatti magnetici, inerziali e a fune

USCITE

1 RELE' + 5 O.C.



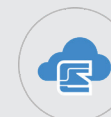
Evo
Vox
Diesis
Utilizzi vari

CONNESSIONE

LAN
Internet



CLOUD
Servizio P2P



CARATTERISTICHE TECNICHE

	ARMADIO STANDARD	ARMADIO XL
	iMX Pro MS	iMX Pro MS XL
Alimentazione primaria	230 V _{AC} (±15%) 50 / 60 Hz	230 V _{AC} (±15%) 50 / 60 Hz
Unità di alimentazione	Alimentatore regolabile flyback mod. ASF35 Range tensione primaria: 195 ÷ 265 V _{AC} – 50/60 Hz Tensione di uscita: 11,8 ÷ 15,2 V _{DC} (13,8 V _{nom}) Massima corrente erogabile: 2,5 A Potenza massima erogabile: 35 W	Alimentatore regolabile flyback mod. ASF50 Range tensione primaria: 195 ÷ 265 V _{AC} – 50/60 Hz Tensione di uscita: 11,8 ÷ 15,2 V _{DC} (13,8 V _{nom}) Massima corrente erogabile: 3,8 A Potenza massima erogabile: 50 W
Consumo (scheda elettronica)	95 mA (140 mA con dispositivo di accumulo in carica)	95 mA (140 mA con dispositivo di accumulo in carica)
Dispositivo di accumulo (num. max alloggiabili)	Batteria al piombo 12 V / 7 Ah (1)	Batteria al piombo 12 V / 7 Ah (2)
Ingressi (a bordo centrale)	16	16
Modalità linee di ingresso	N.C. (solo allarme)	N.C. (solo allarme)
	Singolo bilanciamento (allarme, tamper, taglio cavi, corto-circuito)	Singolo bilanciamento (allarme, tamper, taglio cavi, corto-circuito)
	Micropulse (interfaccia per sensori inerziali e contatti a corda per tapparelle)	Micropulse (interfaccia per sensori inerziali e contatti a corda per tapparelle)
	DAC (allarme, tamper, anti-mascheramento, taglio cavi, corto-circuito) FastSwitch (conteggio veloce impulsi, solo linee 1 ÷ 8)	DAC (allarme, tamper, anti-mascheramento, taglio cavi, corto-circuito) FastSwitch (conteggio veloce impulsi, solo linee 1 ÷ 8)
Uscite relè (a bordo)	n. 1 uscita relè con tensione di nodo comune 12 V _{DC} / max 500 mA	n. 1 uscita relè con tensione di nodo comune 12 V _{DC} / max 500 mA
Uscite open-collector (a bordo)	n. 5 uscite open-collector, max 100 mA (uscita a negativo quando attiva)	n. 5 uscite open-collector, max 100 mA (uscita a negativo quando attiva)
Radio WLink (a seconda della configurazione)	Caratteristiche di trasmissione: GFSK, Multi-frequenza, Multi canale, Frequency Hopping Banda "4" Frequenze di lavoro: 433.440000 ÷ 434.500000 MHz Potenza di trasmissione max: 10 dBm Banda "8" Frequenze di lavoro: 868.190000 ÷ 869.850000 MHz Potenza di trasmissione max: 12 dBm Portata * Campo aperto: 300 m Interno: 50 m Antenna IRF4: Connettore SMA Antenna IRF8: Connettore SMA	Caratteristiche di trasmissione: GFSK, Multi-frequenza, Multi canale, Frequency Hopping Banda "4" Frequenze di lavoro: 433.440000 ÷ 434.500000 MHz Potenza di trasmissione max: 10 dBm Banda "8" Frequenze di lavoro: 868.190000 ÷ 869.850000 MHz Potenza di trasmissione max: 12 dBm Portata * Campo aperto: 300 m Interno: 50 m Antenna IRF4: Connettore SMA Antenna IRF8: Connettore SMA
Wi-Fi (a seconda della configurazione)	802.11 b/g/n	802.11 b/g/n
Memoria interna	n. 1 slot MicroSD per alloggiamento memoria (salvataggio memoria storica eventi, aggiornamento firmware, file audio, servizi centrale)	n. 1 slot MicroSD per alloggiamento memoria (salvataggio memoria storica eventi, aggiornamento firmware, file audio, servizi centrale)
Dimensioni armadio	306 x 306 x 92 mm	365 x 365 x 94 mm
Specifiche armadio	Materiale: ABS / Policarbonato Colore: bianco Grado di protezione: IP30 Classe ambientale: II (interno)	Materiale: ABS / Policarbonato Colore: bianco Grado di protezione: IP30 Classe ambientale: II (interno)
Peso complessivo	1,8 kg	2,1 kg

* Le antenne in dotazione forniscono una portata limitata e sono quindi adatte come test del sistema oppure per piccole installazioni (60 ÷ 80 m²). Utilizzare sempre il kit antenne esterne (Kit AntPro4 / Kit AntPro48).
I valori dichiarati sono per condizioni ambientali ottimali. Ricordare che la portata reale dipende fortemente dai fattori ambientali dell'installazione. Si consiglia di eseguire sempre delle prove di portata prima dell'installazione definitiva dei dispositivi.

Centro Sicurezza Italia S.p.A.

Via Signagatta 26 - 10044 Pianezza (TO) - Italia
Tel. +39 011.966.10.07 - +39 011.967.60.94

P.IVA 05192560018 - REA To692803

info@csispa.it
www.csispa.it



AZIENDA CERTIFICATA



Conforme a
normativa europea
RED 2014/53/EU

