



sparco
Teamwork

THE POWER OF PERFORMANCE



CALZADO DE SEGURIDAD Y VESTUARIO LABORAL

2026 CATÁLOGO / ESP

© 2026 Epibríco, Lda | Todos os direitos Reservados.

Ao valor anunciado acresce IVA à taxa legal em vigor | Válido salvo ruptura de stock, erro tipográfico ou fotográfico

13062026250



THE POWER OF PERFORMANCE

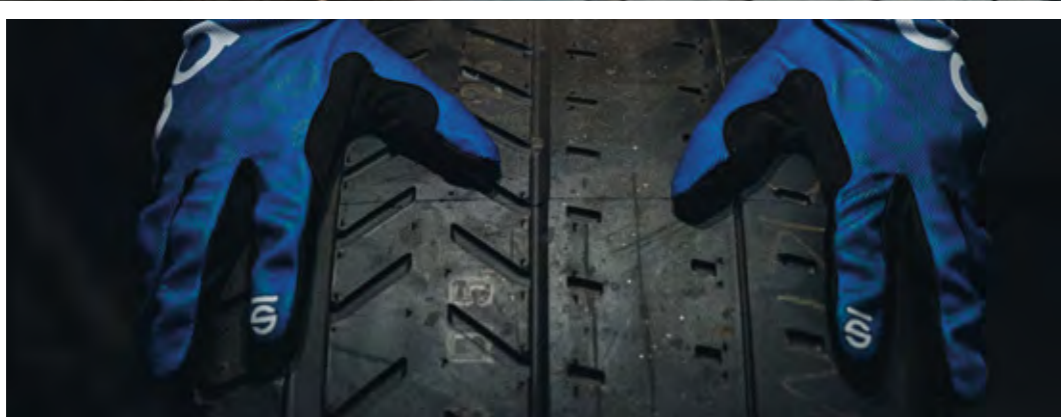
DISEÑADO PARA TU TRABAJO
CONCEBIDO PARA TU COMODIDAD



El calzado de seguridad Sparco Teamwork está diseñado para garantizar la máxima seguridad, ligereza, comodidad y estilo.

TECNOLOGÍA Y SEGURIDAD EN EL MOTORSPORT Y EN EL TRABAJO

LOS MEJORES EQUIPOS DE FORMULA1 ELIGEN SPARCO



Sparco Teamwork es la colección de calzado y vestuario laboral, en la que la seguridad, la ligereza y el diseño se inspiran en la experiencia del automovilismo. Todo ello es la clave del trabajo realizado y con el mismo objetivo: garantizar el máximo rendimiento.





**BIENVENIDO
AL MUNDO
SPARCO.**

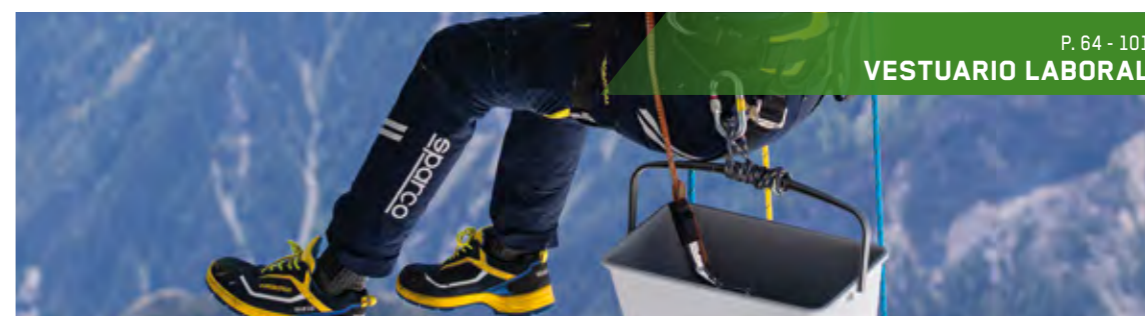


ÍNDICE

CALZADO DE SEGURIDAD Y VESTUARIO LABORAL



P. 6 - 63
CALZADO DE SEGURIDAD / OCUPACIONAL



P. 64 - 101
VESTUARIO LABORAL



P. 102 - 105
GUANTES DE TRABAJO



P. 106 - 109
MATERIAL PARA EXPOSICIÓN



P. 110 - 117
OUTLET

CALZADO DE SEGURIDAD



LÍNEA TEAMWORK S1PS

CALZADO DE SEGURIDAD ESTILO RUNNING, CONFORME NUEVA NORMATIVA EN ISO 20345:2022. EMPEINE EN TEJIDO SEAMLESS 3D DE ALTA TRANSPIRACIÓN. REFUERZOS EN TPU ANTI ABRASIÓN Y DETALLES 3D EN HF. SUELA INTERMEDIA EN EVA Y SUELA INFERIOR EN GOMA "FO+HRO" LIGERA Y DEPORTIVA, PARA REALZAR EL DINAMISMO DE QUIEN LAS LLEVA.

LA ENTRESUELA DE EVA SUPER CONFORT, OFRECE UN EFECTO DE AMORTIGUACIÓN INIGUALABLE, AUMENTANDO LA ENERGÍA ELÁSTICA DEVUELTA AL CAMINAR Y REDUCIENDO LA FATIGA AL FINAL DEL DÍA.

MÁS DE 2.000 KM QUE PONEN A PRUEBA LA RESILIENCIA

EN ISO 20345:2022



WILLEN ESD S1PS SR FO HRO SC

07545..BMVF



€ 84,00 IVA NO INCLUIDO

EMPEINE:
Tejido Seamless 3D micro perforado de alta transpiración. Refuerzos anti abrasión en TPU y detalles 3D en HF. Segundo par de cordones de combinación de color incluido.

REVESTIMIENTO INTERIOR:
Tejido transpirable micro perforado 3D.

PLANTILLA EXTRAÍBLE:
PU LD, termo-formada, ergonómica y anti estática.

PLANTILLA ANTI PERFORACIÓN:
Fibra textil "zero-perforazione" (PS).

PUNTERA:
Fibra de vidrio, no magnética, aislante, resistente a 200J.

SUELA ANTIESTÁTICA ANTIDESLIZANTE:
Suela intermedia en EVA super confort y elevado nivel de absorción de la energía. Suela inferior en goma nitrílica FO+HRO.

TALLAS:
36-48

LINFORD ESD S1PS SR FO HRO SC

07545..NR



€ 84,00 IVA NO INCLUIDO

EMPEINE:
Tejido Seamless 3D micro perforado de alta transpiración. Refuerzos anti abrasión en TPU y detalles 3D en HF. Segundo par de cordones de combinación de color incluido.

REVESTIMIENTO INTERIOR:
Tejido transpirable micro perforado 3D.

PLANTILLA EXTRAÍBLE:
PU LD, termo-formada, ergonómica y anti estática.

PLANTILLA ANTI PERFORACIÓN:
Fibra textil "zero-perforazione" (PS).

PUNTERA:
Fibra de vidrio, no magnética, aislante, resistente a 200J.

SUELA ANTIESTÁTICA ANTIDESLIZANTE:
Suela intermedia en EVA super confort y elevado nivel de absorción de la energía. Suela inferior en goma nitrílica FO+HRO.

TALLAS:
36-48



EL CARACTERÍSTICO DISEÑO EN ZIG-ZAG DE LA SUELA TWIST TECH FAVORECE LA FLEXIÓN Y EL MÁXIMO AGARRE EN TODAS LAS POSIBLES SITUACIONES DE APOYO.

RESISTENCIA AL DESLIZAMIENTO		VALORES NORMA	TWIST TECH	
SR	RESISTENCIA AL DESLIZAMIENTO SOBRE BALDOSAS DE CERÁMICA CON GLICERINA	Calzado inclinado hacia el talón en un ángulo de 7°	≥ 0.19	0.22
		Calzado inclinado hacia el talón en un ángulo de 7°	≥ 0.22	0.25
	RESISTENCIA AL DESLIZAMIENTO SOBRE BALDOSAS DE CERÁMICA CON AGUA + NALS	Calzado inclinado hacia el talón en un ángulo de 7°	≥ 0.31	0.38
		Calzado inclinado hacia el talón en un ángulo de 7°	≥ 0.36	0.42

REQUISITOS DE RESISTENCIA AL DESLIZAMIENTO SEGÚN LA NORMA EN ISO 20345:2022 CON MÉTODO SEGÚN LA NORMA EN 13287

- 01 Perfiles segmentados para auto limpieza; favorecen la evacuación de líquidos.
- 02 Secciones centrales con diseño especial que ayuda a conseguir una mayor adherencia.
- 03 Perfiles segmentados que ayudan a la flexión y favorecen la evacuación de líquidos.

Secosol® DGV 112-191

CUMPLE (Opcional e intercambiable plantillas ortopédicas de SECOSOL®).

PS Resistencia a la perforación (min 1100 N o cada valor individual >950 N) inserto no metálico: clavo cónico d=3.0 mm.

HRO Resistencia al calor por contacto (300 °C. para 60").

P. 120

LUTON ESD S1PS SR FO HRO SC

07545..NRGF



€ 84,00 IVA NO INCLUIDO

EMPEINE:
Tejido Seamless 3D micro perforado de alta transpiración. Refuerzos anti abrasión en TPU y detalles 3D en HF. Segundo par de cordones de combinación de color incluido.

REVESTIMIENTO INTERIOR:
Tejido transpirable micro perforado 3D.

PLANTILLA EXTRAÍBLE:
PU LD, termo-formada, ergonómica y anti estática.

PLANTILLA ANTI PERFORACIÓN:
Fibra textil "zero-perforazione" (PS).

PUNTERA:
Fibra de vidrio, no magnética, aislante, resistente a 200J.

SUELA ANTIESTÁTICA ANTIDESLIZANTE:
Suela intermedia en EVA super confort y elevado nivel de absorción de la energía. Suela inferior en goma nitrílica FO+HRO.

TALLAS:
36-48

ROTOR ESD S1PS SR FO HRO SC

BTB0019BOK12..



€ 92,00 IVA NO INCLUIDO

EMPEINE:
Tejido Seamless 3D micro perforado de alta transpiración. Refuerzos anti abrasión en TPU y detalles 3D en HF. Segundo par de cordones de combinación de color incluido.

REVESTIMIENTO INTERIOR:
Tejido transpirable micro perforado 3D.

PLANTILLA EXTRAÍBLE:
PU LD, termo-formada, ergonómica y anti estática.

PLANTILLA ANTI PERFORACIÓN:
Fibra textil "zero-perforazione" (PS).

PUNTERA:
Fibra de vidrio, no magnética, aislante, resistente a 200J.

SUELA ANTIESTÁTICA ANTIDESLIZANTE:
Suela intermedia en EVA super confort y elevado nivel de absorción de la energía. Suela inferior en goma nitrílica FO+HRO.

TALLAS:
36-48

LÍNEA TEAMWORK S3S

CALZADO DE SEGURIDAD TIPO RUNNING.

PARTE SUPERIOR SEAMLESS, EN TEJIDO RIP-STOP RESISTENTE AL AGUA.

REFUERZOS DE TPU ANTI ABRASIÓN Y DETALLES HF EN 3D.

ENTRESUELA DE EVA Y SUELA DE GOMA "FO+HRO". LIGERA, VERSÁTIL Y RESISTENTE, ESTÁN LISTAS PARA CUALQUIER DESAFÍO.

LA ENTRESUELA DE EVA SUPER CONFORT, OFRECE UN EFECTO DE AMORTIGUACIÓN INIGUALABLE, AUMENTANDO LA ENERGÍA ELÁSTICA DEVUELTA AL CAMINAR Y REDUCIENDO LA FATIGA AL FINAL DEL DÍA.

MÁS DE 2.000 KM QUE PONEN A PRUEBA LA RESILIENCIA

CE EN ISO 20345:2022



- 01 Perfiles segmentados para auto limpieza; favorecen la evacuación de líquidos.
- 02 Secciones centrales con diseño especial que ayuda a conseguir una mayor adherencia.
- 03 Perfiles segmentados que ayudan a la flexión y favorecen la evacuación de líquidos.

EL CARACTERÍSTICO DISEÑO EN ZIG-ZAG DE LA SUELA TWIST TECH FAVORECE LA FLEXIÓN Y EL MÁXIMO AGARRE EN TODAS LAS POSIBLES SITUACIONES DE APOYO.

RESISTENCIA AL DESLIZAMIENTO		VALORES NORMA	TWIST TECH	
SR	RESISTENCIA AL DESLIZAMIENTO SOBRE BALDOSAS DE CERÁMICA CON GLICERINA	Calzado inclinado hacia el talón en un ángulo de 7°	0.19	0.22
		Calzado inclinado hacia el talón en un ángulo de 7°	0.22	0.25
SR	RESISTENCIA AL DESLIZAMIENTO SOBRE BALDOSAS DE CERÁMICA CON AGUA + NALS	Calzado inclinado hacia el talón en un ángulo de 7°	0.31	0.38
		Calzado inclinado hacia el talón en un ángulo de 7°	0.36	0.42

REQUISITOS DE RESISTENCIA AL DESLIZAMIENTO SEGÚN LA NORMA EN ISO 20345:2022 CON MÉTODO SEGÚN LA NORMA EN 13287

Secosol® DGUV 112-191
CUMPLE (Opcional e intercambiable plantillas ortopédicas de SECOSOL®).

PS Resistencia a la perforación (min 1100 N o cada valor individual >950 N) inserto no metálico: clavo cónico d=3.0 mm.

HRO Resistencia al calor por contacto (300 °C. para 60").

P. 120

S3S LÍNEA

LUCAS ESD S3S SR FO HRO SC

BTB0013BOE54..



€ 91,00 IVA NO INCLUIDO

EMPEINE:
Tejido rip-stop seamless resistente al agua, Refuerzos anti abrasión en TPU y detalles 3D en HF. Segundo par de cordones de combinación de color incluido.

REVESTIMIENTO INTERIOR:
Tejido transpirable micro perforado 3D.

PLANTILLA EXTRAÍBLE:
PU LD, termo-formada, ergonómica y anti estática.

PLANTILLA ANTI PERFORACIÓN:
Fibra textil "zero-perforazione" (PS).

PUNTERA:
Fibra de vidrio, no magnética, aislante, resistente a 200J.

SUELA ANTIESTÁTICA ANTIDESLIZANTE:
Suela intermedia en EVA super confort y elevado nivel de absorción de la energía. Suela inferior en goma nitrílica FO+HRO.

TALLAS:
36-48

GEORGE ESD S3S SR FO HRO SC

BTB0013BON23..



€ 91,00 IVA NO INCLUIDO

EMPEINE:
Tejido rip-stop seamless resistente al agua, Refuerzos anti abrasión en TPU y detalles 3D en HF. Segundo par de cordones de combinación de color incluido.

REVESTIMIENTO INTERIOR:
Tejido transpirable micro perforado 3D.

PLANTILLA EXTRAÍBLE:
PU LD, termo-formada, ergonómica y anti estática.

PLANTILLA ANTI PERFORACIÓN:
Fibra textil "zero-perforazione" (PS).

PUNTERA:
Fibra de vidrio, no magnética, aislante, resistente a 200J.

SUELA ANTIESTÁTICA ANTIDESLIZANTE:
Suela intermedia en EVA super confort y elevado nivel de absorción de la energía. Suela inferior en goma nitrílica FO+HRO.

TALLAS:
36-48

CHRIS ESD S3S SR FO HRO SC

BTB0013BOK11..



€ 91,00 IVA NO INCLUIDO

EMPEINE:
Tejido rip-stop seamless resistente al agua, Refuerzos anti abrasión en TPU y detalles 3D en HF. Segundo par de cordones de combinación de color incluido.

REVESTIMIENTO INTERIOR:
Tejido transpirable micro perforado 3D.

PLANTILLA EXTRAÍBLE:
PU LD, termo-formada, ergonómica y anti estática.

PLANTILLA ANTI PERFORACIÓN:
Fibra textil "zero-perforazione" (PS).

PUNTERA:
Fibra de vidrio, no magnética, aislante, resistente a 200J.

SUELA ANTIESTÁTICA ANTIDESLIZANTE:
Suela intermedia en EVA super confort y elevado nivel de absorción de la energía. Suela inferior en goma nitrílica FO+HRO.

TALLAS:
36-48



CAPSULE COLLECTIONS TEAMWORK

CALZADO DE SEGURIDAD TIPO RUNNING. EMPEINE EN **TEJIDO SEAMLESS 3D DE ALTA TRANSPIRACIÓN O RIPSTOP**. REFUERZOS EN TPU ANTI ABRASIÓN Y DETALLES HF EN 3D. ENTRESUELA DE EVA Y SUELA INFERIOR DE **GOMA "FO+HRO"** SUPER LIGERAS, VERSÁTILES Y RESISTENTES. PREPARADAS PARA TODOS LOS RETOS.

LA ENTRESUELA DE EVA SUPER CONFORT, OFRECE UN EFECTO DE AMORTIGUACIÓN INIGUALABLE, AUMENTANDO LA ENERGÍA ELÁSTICA DEVUELTA AL CAMINAR Y REDUCIENDO LA FATIGA AL FINAL DEL DÍA.

MÁS DE 2.000 KM QUE PONEN A PRUEBA LA RESILIENCIA

EN ISO 20345:2022



MIRAGE ESD SIPS SR FO HRO SC

07545GU..BMAF



€ 91,00 IVA NO INCLUIDO

EMPEINE:
Tejido Seamless 3D micro perforado de alta transpiración. Refuerzos anti abrasión en TPU y detalles 3D en HF. Segundo par de cordones de combinación de color incluido.

REVESTIMIENTO INTERIOR:
Tejido transpirable micro perforado 3D.

PLANTILLA EXTRAÍBLE:
PU LD, termo-formada, ergonómica y anti estática.

PLANTILLA ANTI PERFORACIÓN:
Fibra textil "zero-perforazione" (PS).

PUNTERA:
Fibra de vidrio, no magnética, aislante, resistente a 200J.

SUELA ANTIESTÁTICA ANTIDESLIZANTE:
Suela intermedia en EVA super confort y elevado nivel de absorción de la energía. Suela inferior en goma nitrílica FO+HRO.

TALLAS:
36-48

CORSICA ESD SIPS SR FO HRO SC

07545MR..BMRS



€ 91,00 IVA NO INCLUIDO

EMPEINE:
Tejido Seamless 3D micro perforado de alta transpiración. Refuerzos anti abrasión en TPU y detalles 3D en HF. Segundo par de cordones de combinación de color incluido.

REVESTIMIENTO INTERIOR:
Tejido transpirable micro perforado 3D.

PLANTILLA EXTRAÍBLE:
PU LD, termo-formada, ergonómica y anti estática.

PLANTILLA ANTI PERFORACIÓN:
Fibra textil "zero-perforazione" (PS).

PUNTERA:
Fibra de vidrio, no magnética, aislante, resistente a 200J.

SUELA ANTIESTÁTICA ANTIDESLIZANTE:
Suela intermedia en EVA super confort y elevado nivel de absorción de la energía. Suela inferior en goma nitrílica FO+HRO.

TALLAS:
36-48



- 01 Perfiles segmentados para auto limpieza; favorecen la evacuación de líquidos.
- 02 Secciones centrales con diseño especial que ayuda a conseguir una mayor adherencia.
- 03 Perfiles segmentados que ayudan a la flexión y favorecen la evacuación de líquidos.

Secosol® DGV 112-191

CUMPLE (Opcional e intercambiable plantillas ortopédicas de SECOSOL®).

SR Resistencia al deslizamiento - sobre suelo de baldosas cerámicas con glicerina.

HRO Resistencia al calor por contacto (300 °C. para 60").

P. 120

EL CARACTERÍSTICO DISEÑO EN ZIG-ZAG DE LA SUELA TWIST TECH FAVORECE LA FLEXIÓN Y EL MÁXIMO AGARRE EN TODAS LAS POSIBLES SITUACIONES DE APOYO.

RESISTENCIA AL DESLIZAMIENTO		VALORES NORMA	TWIST TECH	
SR	RESISTENCIA AL DESLIZAMIENTO SOBRE BALDOSAS DE CERÁMICA CON GLICERINA	Calzado inclinado hacia el talón en un ángulo de 7°	≥ 0.19	0.22
		Calzado inclinado hacia el talón en un ángulo de 7°	≥ 0.22	0.25
	RESISTENCIA AL DESLIZAMIENTO SOBRE BALDOSAS DE CERÁMICA CON AGUA + NALS	Calzado inclinado hacia el talón en un ángulo de 7°	≥ 0.31	0.38
		Calzado inclinado hacia el talón en un ángulo de 7°	≥ 0.36	0.42

REQUISITOS DE RESISTENCIA AL DESLIZAMIENTO SEGÚN LA NORMA EN ISO 20345:2022 CON MÉTODO SEGÚN LA NORMA EN 13287

MILTON ESD SIPS SR FO HRO SC

07545RB..BM



€ 91,00 IVA NO INCLUIDO

EMPEINE:
Tejido Seamless 3D micro perforado de alta transpiración. Refuerzos anti abrasión en TPU y detalles 3D en HF. Segundo par de cordones de combinación de color incluido.

REVESTIMIENTO INTERIOR:
Rejido transpirable micro perforado 3D.

PLANTILLA EXTRAÍBLE:
PU LD, termo-formada, ergonómica y anti estática.

PLANTILLA ANTI PERFORACIÓN:
Fibra textil "zero-perforazione" (PS).

PUNTERA:
Fibra de vidrio, no magnética, aislante, resistente a 200J.

SUELA ANTIESTÁTICA ANTIDESLIZANTE:
Suela intermedia en EVA super confort y elevado nivel de absorción de la energía. Suela inferior en goma nitrílica FO+HRO.

TALLAS:
36-48

KEYNES ESD S3S SR FO HRO SC

BTB0016RON31..



€ 98,00 IVA NO INCLUIDO

EMPEINE:
Tejido rip-stop seamless resistente al agua. Refuerzos anti abrasión en TPU y detalles 3D en HF. Segundo par de cordones de combinación de color incluido.

REVESTIMIENTO INTERIOR:
Tejido transpirable micro perforado 3D.

PLANTILLA EXTRAÍBLE:
PU LD, termo-formada, ergonómica y anti estática.

PLANTILLA ANTI PERFORACIÓN:
Fibra textil "zero-perforazione" (PS).

PUNTERA:
Fibra de vidrio, no magnética, aislante, resistente a 200J.

SUELA ANTIESTÁTICA ANTIDESLIZANTE:
Suela intermedia en EVA super confort y elevado nivel de absorción de la energía. Suela inferior en goma nitrílica FO+HRO.

TALLAS:
36-48

NEW LÍNEA TURBO

CALZADO DE SEGURIDAD ULTRALIGERO CON SUELA ESPECIAL DE ESPUMA DE GOMA QUE PROPORCIONA UNA AMORTIGUACIÓN Y LIGEREZA EXCEPCIONALES. EMPEINE DE MALLA TRANSPIRABLE SIN COSTURAS, CON TRATAMIENTO 3D HF QUE GARANTIZA LA MÁXIMA COMODIDAD CON UN ESTILO ÚNICO. SEGURIDAD Y LIGEREZA ELEVADAS A UN NUEVO NIVEL.

SUELA DE ESPUMA DE CAUCHO PARA UNA AMORTIGUACIÓN INIGUALABLE, COMBINADA CON UN PESO «LIGERO COMO UNA PLUMA» Y EL ALTO RENDIMIENTO TÍPICO DE LAS SUELAS DE CAUCHO. DISEÑADAS PARA EL RENDIMIENTO. CREADAS PARA TU COMODIDAD.

*PESO MEDIO DEL CALZADO TALLA 42: 370 GR.

EN ISO 20345:2022+A1:2024



SUELA DE ESPUMA DE CAUCHO SUPERLIGERA, QUE GARANTIZA UNA AMORTIGUACIÓN INIGUALABLE A LA VEZ QUE MANTIENE EL MÁXIMO RENDIMIENTO CARACTERÍSTICO DE LAS SUELAS DE CAUCHO.

RESISTENCIA AL DESLIZAMIENTO		VALORES NORMA	X-TYRE	
SR	RESISTENCIA AL DESLIZAMIENTO SOBRE BALDOSAS DE CERÁMICA CON GLICERINA	Calzado inclinado hacia el talón en un ángulo de 7°	0,19	0,26
		Calzado inclinado hacia el talón en un ángulo de 7°	0,22	0,27
SR	RESISTENCIA AL DESLIZAMIENTO SOBRE BALDOSAS DE CERÁMICA CON AGUA + NALS	Calzado inclinado hacia el talón en un ángulo de 7°	0,31	0,36
		Calzado inclinado hacia el talón en un ángulo de 7°	0,36	0,37

REQUISITOS DE RESISTENCIA AL DESLIZAMIENTO SEGÚN LA NORMA EN ISO 20345:2022 CON MÉTODO SEGÚN LA NORMA EN 13287

- 01** Ranuras transversales en el talón para un rápido drenaje de líquidos y célula central antifatiga.
- 02** Sección central rebajada para reducir el peso, zonas de drenaje laterales grabadas.
- 03** Relieve tipo "huella dactilar" para garantizar flexibilidad y agarre al mismo tiempo.

PS Resistencia a la perforación (min 1100 N o cada valor individual >950 N) inserto no metálico: clavo cónico d=3.0 mm.

FO Resistencia a los aceites e hidrocarburos.

P. 120

FLINGER ESD S1PS SR FO

BTB0049BON43...



NEW



€ 89,00 IVA NO INCLUIDO

PARTE SUPERIOR:
Tejido 3D microperforado transpirable sin costuras, refuerzos de TPU antiabrasión y detalles 3D HF. Cordones adicionales de segundo color incluidos.

FORRO:
Tejido 3D microperforado transpirable.

PLANTILLA EXTRAÍBLE:
PU antiestático de baja densidad con termoformado ergonómico.

PLANTILLA ANTI PERFORACIÓN:
Fibra textil "zero-perforazione" (PS).

PUNTERA:
Fibra de vidrio, no magnética, aislante, resistente a 200J.

SUELA ANTIESTÁTICA ANTIDESLIZANTE:
Espuma de goma ultraligera de alta absorción de impactos, FO SR.

TALLAS:
36-48

CLAMP ESD S1PS SR FO

BTB0049BOK11...



NEW



€ 89,00 IVA NO INCLUIDO

PARTE SUPERIOR:
Tejido 3D microperforado transpirable sin costuras, refuerzos de TPU antiabrasión y detalles 3D HF. Cordones adicionales de segundo color incluidos.

FORRO:
Tejido 3D microperforado transpirable.

PLANTILLA EXTRAÍBLE:
PU antiestático de baja densidad con termoformado ergonómico.

PLANTILLA ANTI PERFORACIÓN:
Fibra textil "zero-perforazione" (PS).

PUNTERA:
Fibra de vidrio, no magnética, aislante, resistente a 200J.

SUELA ANTIESTÁTICA ANTIDESLIZANTE:
Espuma de goma ultraligera de alta absorción de impactos, FO SR.

TALLAS:
36-48

PRACTICE ADVANCED S1PS

LA ICÓNICA Y AHORA RENOVADA LÍNEA DE CALZADO DE SEGURIDAD SPARCO PRACTICE: SUPERLIGERA Y FLEXIBLE, CON PARTE SUPERIOR DE TEJIDO 3D MICROPERFORADO TRANSPIRABLE Y NUEVAS INSERCIONES 3D HF RESISTENTES A LOS ARAÑAZOS. NUEVA PUNTERA, NUEVA SUELA SUPER FLEXIBLE Y NUEVA PLANTILLA INTERIOR SUAVE PARA UNA COMODIDAD SUPERIOR. RESISTENTE Y DEPORTIVA, UN VERDADERO CLÁSICO DE CULTO AHORA RENOVADO.



EN ISO 20345:2022+A1:2024



- 01 Perfiles laminares para aumentar el agarre.
- 02 Perfiles grabados para un mayor agarre en escalera.
- 03 Perfiles para mayor resistencia al deslizamiento.

PU ULTRA FLEXIBLE DE DENSIDAD ÚNICA QUE AUMENTA LA COMODIDAD Y CONTRIBUYE A REDUCIR EL ESTRÉS EN LAS EXTREMIDADES INFERIORES Y EN LA COLUMNA VERTEBRAL.

RESISTENCIA AL DESLIZAMIENTO		VALORES NORMA	R-FLEX	
SR	RESISTENCIA AL DESLIZAMIENTO SOBRE BALDOSAS DE CERÁMICA CON GLICERINA	Calzado inclinado hacia el talón en un ángulo de 7°	≥ 0.19	0.27
		Calzado inclinado hacia el talón en un ángulo de 7°	≥ 0.22	0.22
SR	RESISTENCIA AL DESLIZAMIENTO SOBRE BALDOSAS DE CERÁMICA CON AGUA + NALS	Calzado inclinado hacia el talón en un ángulo de 7°	≥ 0.31	0.40
		Calzado inclinado hacia el talón en un ángulo de 7°	≥ 0.36	0.37

REQUISITOS DE RESISTENCIA AL DESLIZAMIENTO SEGÚN LA NORMA EN ISO 20345:2022 CON MÉTODO SEGÚN LA NORMA EN 13287

- PS Resistencia a la perforación (min 1100 N o cada valor individual >950 N) inserto no metálico: clavo cónico d=3.0 mm.
- SC Refuerzo exterior protector de puntera.

P. 120

LÍNEA PRACTICE ADVANCED S1PS

JOSEF **ESD** S1PS SR FO SC

BTB0047B0E33...



NEW



€ 75,00 IVA NO INCLUIDO

EMPEINE: Tejido microperforado y de gran resistencia e inserciones 3D HF resistentes a los arañazos. Cordones adicionales de segundo color incluidos.

FORRO: Tejido 3D microperforado transpirable.

PLANTILLA EXTRAÍBLE: PU antiestático con termoformado ergonómico.

PLANTILLA ANTI PERFORACIÓN: Fibra textil "zero-perforazione" (PS).

PUNTERA: Fibra de vidrio no magnética, aislante, resistente a 200 J.

SUELA ANTIDESLIZANTE Y ANTISTÁTICA: PU de densidad única con absorción de energía en el talón.

TALLAS: 36-48

RINUS **ESD** S1PS SR FO SC

BTB0047B0K15...



NEW



€ 75,00 IVA NO INCLUIDO

EMPEINE: Tejido microperforado y de gran resistencia e inserciones 3D HF resistentes a los arañazos. Cordones adicionales de segundo color incluidos.

FORRO: Tejido 3D microperforado transpirable.

PLANTILLA EXTRAÍBLE: PU antiestático con termoformado ergonómico.

PLANTILLA ANTI PERFORACIÓN: Fibra textil "zero-perforazione" (PS).

PUNTERA: Fibra de vidrio no magnética, aislante, resistente a 200 J.

SUELA ANTIDESLIZANTE Y ANTISTÁTICA: PU de densidad única con absorción de energía en el talón.

TALLAS: 36-48

KYFFIN **ESD** S1PS SR FO SC

BTB0047B0K01...



NEW



€ 75,00 IVA NO INCLUIDO

EMPEINE: Tejido microperforado y de gran resistencia e inserciones 3D HF resistentes a los arañazos. Cordones adicionales de segundo color incluidos.

FORRO: Tejido 3D microperforado transpirable.

PLANTILLA EXTRAÍBLE: PU antiestático con termoformado ergonómico.

PLANTILLA ANTI PERFORACIÓN: Fibra textil "zero-perforazione" (PS).

PUNTERA: Fibra de vidrio no magnética, aislante, resistente a 200 J.

SUELA ANTIDESLIZANTE Y ANTISTÁTICA: PU de densidad única con absorción de energía en el talón.

TALLAS: 36-48



NEW LÍNEA NITRO ADVANCED S3S

LA ICÓNICA Y AHORA RENOVADA LÍNEA DE CALZADO DE SEGURIDAD SPARCO NITRO: SUPERLIGERA Y FLEXIBLE, CON PARTE SUPERIOR DE MICROFIBRA DE ANTE SUAVE REPELENTE AL AGUA E INSERCIONES HF EN 3D RESISTENTES A LOS ARAÑAZOS. NUEVA PUNTERA, NUEVA SUELA SUPER FLEXIBLE Y NUEVA PLANTILLA INTERNA PARA UNA COMODIDAD SUPERIOR. ESTILO RENOVADO Y RENDIMIENTO SUPERIOR. LA EVOLUCIÓN DE UNA LEYENDA.

EN ISO 20345:2022+A1:2024



SUELA SUPERLIGERA EN POLIURETANO MONODENSIDAD DISEÑADA PARA USO INTENSIVO DONDE SE TENGA QUE TRABAJAR CON EL PIE FLEXIONADO.

RESISTENCIA AL DESLIZAMIENTO		VALORES NORMA	R-FLEX	
SR	RESISTENCIA AL DESLIZAMIENTO SOBRE BALDOSAS DE CERÁMICA CON GLICERINA	Calzado inclinado hacia el talón en un ángulo de 7°	≥ 0.19	0.27
		Calzado inclinado hacia el talón en un ángulo de 7°	≥ 0.22	0.22
	RESISTENCIA AL DESLIZAMIENTO SOBRE BALDOSAS DE CERÁMICA CON AGUA + NALS	Calzado inclinado hacia el talón en un ángulo de 7°	≥ 0.31	0.40
		Calzado inclinado hacia el talón en un ángulo de 7°	≥ 0.36	0.37

REQUISITOS DE RESISTENCIA AL DESLIZAMIENTO SEGÚN LA NORMA EN ISO 20345:2022 CON MÉTODO SEGÚN LA NORMA EN 13287

- 01 Perfiles laminares para aumentar el agarre.
- 02 Perfiles grabados para un mayor agarre en escalera.
- 03 Perfiles la para mayor resistencia al deslizamiento.

- PS Resistencia a la perforación (min 1100 N o cada valor individual >950 N) inserto no metálico: clavo cónico d=3.0 mm.
- SC Refuerzo exterior protector de puntera.

P. 120



LÍNEA NITRO ADVANCED S3S

KALLE ESD S3S SR FO SC

BTB0044BOK04...



NEW



€ 79,00 IVA NO INCLUIDO

EMPEINE:
Ante de microfibra hidrófuga y resistente a los arañazos. Inserciones 3D HF. Cordones adicionales de segundo color incluidos.

FORRO:
Tejido 3D microperforado transpirable.

PLANTILLA EXTRAÍBLE:
PU antiestático con termoformado ergonómico.

PLANTILLA ANTI PERFORACIÓN:
Fibra textil "zero-perforazione" (PS).

PUNTERA:
Fibra de vidrio no magnética, aislante, resistente a 200 J.

SUELA ANTIDESLIZANTE Y ANTISTÁTICA:
PU de densidad única con absorción de energía en el talón.

TALLAS:
36-48

SAMI ESD S3S SR FO SC

BTB0044BOK05...



NEW



€ 79,00 IVA NO INCLUIDO

EMPEINE:
Ante de microfibra hidrófuga y resistente a los arañazos. Inserciones 3D HF. Cordones adicionales de segundo color incluidos.

FORRO:
Tejido 3D microperforado transpirable.

PLANTILLA EXTRAÍBLE:
PU antiestático con termoformado ergonómico.

PLANTILLA ANTI PERFORACIÓN:
Fibra textil "zero-perforazione" (PS).

PUNTERA:
Fibra de vidrio no magnética, aislante, resistente a 200 J.

SUELA ANTIDESLIZANTE Y ANTISTÁTICA:
PU de densidad única con absorción de energía en el talón.

TALLAS:
36-48

ELFYN ESD S3S SR FO SC

BTB0044BOE33...



NEW



€ 79,00 IVA NO INCLUIDO

EMPEINE:
Ante de microfibra hidrófuga y resistente a los arañazos. Inserciones 3D HF. Cordones adicionales de segundo color incluidos.

FORRO:
Tejido 3D microperforado transpirable.

PLANTILLA EXTRAÍBLE:
PU antiestático con termoformado ergonómico.

PLANTILLA ANTI PERFORACIÓN:
Fibra textil "zero-perforazione" (PS).

PUNTERA:
Fibra de vidrio no magnética, aislante, resistente a 200 J.

SUELA ANTIDESLIZANTE Y ANTISTÁTICA:
PU de densidad única con absorción de energía en el talón.

TALLAS:
36-48

LÍNEA TRACTION

CALZADO DE SEGURIDAD

TIPO DEPORTIVO, CUMPLE CON LA NUEVA EN ISO 20345:2022+A1:2024. PARTE SUPERIOR EN TEJIDO REFLECTANTE ANTI ABRASIÓN, ENTRESUELA DE EVA Y SUELA DE GOMA "FO+HRO" FLEXIBLE, LIGERA Y DEPORTIVA, PARA AQUELLOS QUE BUSCAN SEGURIDAD Y RENDIMIENTO.



¡CALIDAD/PRECIO INIGUALABLE!



EN ISO 20345:2022+A1:2024

SANYO ESD S1PS SR FO HRO

BTB0002BOK15..



€ 66,00 IVA NO INCLUIDO

EMPEINE:
Tejido reflectante anti abrasión, refuerzos anti abrasión en TPU y detalles 3D en HF.

FORRO:
Tejido transpirable micro perforado 3D.

PLANTILLA CONFORT:
Extraíble, en PU anti estático de baja densidad. Termoformada y ergonómica.

PLANTILLA ANTI PERFORACIÓN:
Fibra textil "zero-perforazione" (PS).

PUNTERA:
Fibra de vidrio, no magnética, aislante, resistente a 200J.

SUELA ANTI DESLIZANTE Y ANTIESTÁTICA:
Suela intermedia en EVA super confort y elevado nivel de absorción de la energía. Suela inferior en goma nitrílica FO+HRO.

TALLAS:
36-48

YUKI ESD S1PS SR FO HRO

BTB0002BOK35



€ 66,00 IVA NO INCLUIDO

EMPEINE:
Tejido reflectante anti abrasión, refuerzos anti abrasión en TPU y detalles 3D en HF.

FORRO:
Tejido transpirable micro perforado 3D.

PLANTILLA CONFORT:
Extraíble, en PU anti estático de baja densidad. Termoformada y ergonómica.

PLANTILLA ANTI PERFORACIÓN:
Fibra textil "zero-perforazione" (PS).

PUNTERA:
Fibra de vidrio, no magnética, aislante, resistente a 200J.

SUELA ANTI DESLIZANTE Y ANTIESTÁTICA:
Suela intermedia en EVA super confort y elevado nivel de absorción de la energía. Suela inferior en goma nitrílica FO+HRO.

TALLAS:
36-48



EL DISEÑO EN W DE LA SUELA W-FLEX FAVORECE UNA PERFECTA FLEXION GARANTIZANDO UNA ÓPTIMA ADHERENCIA EN TODAS LAS SITUACIONES.

RESISTENCIA AL DESLIZAMIENTO		VALORES NORMA	W-FLEX	
SR	RESISTENCIA AL DESLIZAMIENTO SOBRE BALDOSAS DE CERÁMICA CON GLICERINA	Calzado inclinado hacia el talón en un ángulo de 7°	≥ 0.19	0.36
		Calzado inclinado hacia el talón en un ángulo de 7°	≥ 0.22	0.27
	RESISTENCIA AL DESLIZAMIENTO SOBRE BALDOSAS DE CERÁMICA CON AGUA + NALS	Calzado inclinado hacia el talón en un ángulo de 7°	≥ 0.31	0.56
		Calzado inclinado hacia el talón en un ángulo de 7°	≥ 0.36	0.46

REQUISITOS DE RESISTENCIA AL DESLIZAMIENTO SEGÚN LA NORMA EN ISO 20345:2022 CON MÉTODO SEGÚN LA NORMA EN 13287

- 01** Diseño específico de la parte central en W que asegura una óptima evacuación de líquidos y excepcional agarre.
- 02** Secciones centrales con relieve especial para una máxima flexibilidad y agarre.
- 03** Relieve de la suela proyectado para asegurar la máxima adherencia en todas las condiciones.

PS Resistencia a la perforación (min 1100 N o cada valor individual >950 N) inserto no metálico: clavo cónico d=3.0 mm.

SR Resistencia al deslizamiento - sobre suelo de baldosas cerámicas con glicerina.

HRO Resistencia al calor por contacto (300 °C. para 60").

P. 120

SUZUKA ESD S1PS SR FO HRO

BTB0002BOK05..



€ 66,00 IVA NO INCLUIDO

EMPEINE:
Tejido reflectante anti abrasión, refuerzos anti abrasión en TPU y detalles 3D en HF.

FORRO:
Tejido transpirable micro perforado 3D.

PLANTILLA CONFORT:
Extraíble, en PU anti estático de baja densidad. Termoformada y ergonómica.

PLANTILLA ANTI PERFORACIÓN:
Fibra textil "zero-perforazione" (PS).

PUNTERA:
Fibra de vidrio, no magnética, aislante, resistente a 200J.

SUELA ANTI DESLIZANTE Y ANTIESTÁTICA:
Suela intermedia en EVA super confort y elevado nivel de absorción de la energía. Suela inferior en goma nitrílica FO+HRO.

TALLAS:
36-48

FUJI ESD S1PS SR FO HRO

BTB0002BOK01..



€ 66,00 IVA NO INCLUIDO

EMPEINE:
Tejido reflectante anti abrasión, refuerzos anti abrasión en TPU y detalles 3D en HF.

FORRO:
Tejido transpirable micro perforado 3D.

PLANTILLA CONFORT:
Extraíble, en PU anti estático de baja densidad. Termoformada y ergonómica.

PLANTILLA ANTI PERFORACIÓN:
Fibra textil "zero-perforazione" (PS).

PUNTERA:
Fibra de vidrio, no magnética, aislante, resistente a 200J.

SUELA ANTI DESLIZANTE Y ANTIESTÁTICA:
Suela intermedia en EVA super confort y elevado nivel de absorción de la energía. Suela inferior en goma nitrílica FO+HRO.

TALLAS:
36-48

LÍNEA TRACTION S3S

CALZADO DE SEGURIDAD TIPO DEPORTIVO, CUMPLE CON LA NUEVA EN ISO 20345:2022+A1:2024. PARTE SUPERIOR EN TEJIDO REFLECTANTE ANTI ABRASIÓN O NOBUCK HIDRO REPELENTE, ENTRESUELA DE EVA Y SUELA DE GOMA "FO+HRO". FLEXIBLE, LIGERA Y DEPORTIVA, PARA AQUELLOS QUE BUSCAN SEGURIDAD Y RENDIMIENTO.

EN ISO 20345:2022+A1:2024



- 01** Diseño específico de la parte central en W que asegura una óptima evacuación de líquidos y excepcional agarre.
- 02** Secciones centrales con relieve especial para una máxima flexibilidad y agarre.
- 03** Relieve de la suela proyectado para asegurar la máxima adherencia en todas las condiciones.

EL DISEÑO EN W DE LA SUELA W-FLEX FAVORECE UNA PERFECTA FLEXION GARANTIZANDO UNA ÓPTIMA ADHERENCIA EN TODAS LAS SITUACIONES.

RESISTENCIA AL DESLIZAMIENTO		VALORES NORMA	W-FLEX	
SR	RESISTENCIA AL DESLIZAMIENTO SOBRE BALDOSAS DE CERÁMICA CON GLICERINA	Calzado inclinado hacia el talón en un ángulo de 7°	0.19	0.36
		Calzado inclinado hacia el talón en un ángulo de 7°	0.22	0.27
SR	RESISTENCIA AL DESLIZAMIENTO SOBRE BALDOSAS DE CERÁMICA CON AGUA + NALS	Calzado inclinado hacia el talón en un ángulo de 7°	0.31	0.56
		Calzado inclinado hacia el talón en un ángulo de 7°	0.36	0.46

REQUISITOS DE RESISTENCIA AL DESLIZAMIENTO SEGÚN LA NORMA EN ISO 20345:2022 CON MÉTODO SEGÚN LA NORMA EN 13287

- PS** Resistencia a la perforación (min 1100 N o cada valor individual >950 N) inserto no metálico: clavo cónico d=3.0 mm.
- SR** Resistencia al deslizamiento - sobre suelo de baldosas cerámicas con glicerina.
- HRO** Resistencia al calor por contacto (300 °C. para 60").

P. 120



TRACTION LÍNEA

ASAN ESD S3S SR FO HRO

BTB0018BOK13..



€ 62,00 IVA NO INCLUIDO

- EMPEINE:** Tejido reflectante anti abrasión resistente al agua.
- FORRO:** Tejido transpirable micro perforado 3D.
- PLANTILLA CONFORT:** Extraíble, en PU anti estático de baja densidad. Termoformada y ergonómica.
- PLANTILLA ANTI PERFORACIÓN:** Fibra textil "zero-perforazione" (PS).
- PUNTERA:** Fibra de vidrio, no magnética, aislante, resistente a 200J.
- SUELA ANTI DESLIZANTE Y ANTIESTÁTICA:** Suela intermedia en EVA super confort y elevado nivel de absorción de la energía. Suela inferior en goma nitrílica FO+HRO.
- TALLAS:** 36-48

TAKUMA ESD S3S SR FO HRO SC

BTB0030BOK30..



€ 72,00 IVA NO INCLUIDO

- EMPEINE:** Nobuck hidro repelente y refuerzos en microfibra.
- FORRO:** Tejido transpirable micro perforado 3D.
- PLANTILLA CONFORT:** Extraíble, en PU anti estático de baja densidad. Termoformada y ergonómica.
- PLANTILLA ANTI PERFORACIÓN:** Fibra textil "zero-perforazione" (PS).
- PUNTERA:** Fibra de vidrio, no magnética, aislante, resistente a 200J.
- SUELA ANTI DESLIZANTE Y ANTIESTÁTICA:** Suela intermedia en EVA super confort y elevado nivel de absorción de la energía. Suela inferior en goma nitrílica FO+HRO.
- TALLAS:** 36-48

NAOKI ESD S3S SR FO HRO

BTB0029BOK15



€ 68,00 IVA NO INCLUIDO

- EMPEINE:** Tejido reflectante anti abrasión resistente al agua.
- FORRO:** Tejido reflectante antiabrasión resistente al agua con refuerzos en TPU y detalles 3D en HF.
- PLANTILLA CONFORT:** Extraíble, en PU anti estático de baja densidad. Termoformada y ergonómica.
- PLANTILLA ANTI PERFORACIÓN:** Fibra textil "zero-perforazione" (PS).
- PUNTERA:** Fibra de vidrio, no magnética, aislante, resistente a 200J.
- SUELA ANTI DESLIZANTE Y ANTIESTÁTICA:** Suela intermedia en EVA super confort y elevado nivel de absorción de la energía. Suela inferior en goma nitrílica FO+HRO.
- TALLAS:** 36-48

LÍNEA INDY-R S1PS

CALZADO DE SEGURIDAD FABRICADO EN MALLA ULTRA TRANSPIRABLE, REFUERZOS DE ANTE Y MICROFIBRA, SUELA "FLEXGRIP+" PU BIDENSIDAD CON TACÓN ESPECIAL QUE CUMPLE CON LOS REQUERIMIENTOS LG PARA TRABAJOS EN ESCALERAS DE PELDAÑOS. CÓMODA Y ULTRA TRANSPIRABLE PARA TRABAJAR SIEMPRE FÁCILMENTE.

CE EN ISO 20345:2022



- 01 Perfiles laminados para mayor resistencia al deslizamiento.
- 02 Secciones centrales con diseño especial para conseguir una mayor adherencia.
- 03 Perfiles laminares que aumentan la adherencia para norma SR.

Secosol® DGUV 112-191

CUMPLE (Opcional e intercambiable plantillas ortopédicas de SECOSOL®).

- PS Resistencia a la perforación (min 1100 N o cada valor individual >950 N) inserto no metálico: clavo cónico d=3.0 mm.
- SR Resistencia al deslizamiento - sobre suelo de baldosas cerámicas con glicerina.
- LG Agarre en escaleras de peldaños.

P. 120

SUELA INYECTADA DE PU BIDENSIDAD "FLEXGRIP+" CON DISEÑO ESPECIAL DE LA ZONA DEL TACÓN CONFORME A LOS REQUISITOS PARA TRABAJOS EN ESCALERA CON PELDAÑOS (LADDER GRIP - LG).

RESISTENCIA AL DESLIZAMIENTO		VALORES NORMA	FLEXGRIP+	
SR	RESISTENCIA AL DESLIZAMIENTO SOBRE BALDOSAS DE CERÁMICA CON GLICERINA	Calzado inclinado hacia el talón en un ángulo de 7°	≥ 0.19	0.26
		Calzado inclinado hacia el talón en un ángulo de 7°	≥ 0.22	0.32
	RESISTENCIA AL DESLIZAMIENTO SOBRE BALDOSAS DE CERÁMICA CON AGUA + NALS	Calzado inclinado hacia el talón en un ángulo de 7°	≥ 0.31	0.38
		Calzado inclinado hacia el talón en un ángulo de 7°	≥ 0.36	0.40

REQUISITOS DE RESISTENCIA AL DESLIZAMIENTO SEGÚN LA NORMA EN ISO 20345:2022 CON MÉTODO SEGÚN LA NORMA EN 13287

SONOMA ESD S1PS SR FO LG

07539..GSVF



€ 60,00 IVA NO INCLUIDO

EMPEINE:
Tejido técnico de alta transpiración, piel velour y refuerzos en microfibra. Segundo par de cordones de combinación de color incluido.

REVESTIMIENTO INTERIOR:
Tejido 3D microperforado del alta transpirabilidad.

PLANTILLA EXTRAÍBLE:
PU, Termo-formada, ergonómica y antiestática.

PLANTILLA ANTI PERFORACIÓN:
Fibra textil ultraligera perforazione-zero (PS).

PUNTERA:
Fibra de vidrio no magnética, aislante, resistente a impacto de 200J.

SUELA:
PU de doble densidad con absorción de energía en el talón + LG.

TALLAS:
35-48

PATO ESD S1PS SR FO LG

07539..GRAF



€ 60,00 IVA NO INCLUIDO

EMPEINE:
Tejido técnico de alta transpiración y refuerzos en microfibra. Segundo par de cordones de combinación de color incluido.

REVESTIMIENTO INTERIOR:
Tejido 3D microperforado del alta transpirabilidad.

PLANTILLA EXTRAÍBLE:
PU, Termo-formada, ergonómica y antiestática.

PLANTILLA ANTI PERFORACIÓN:
Fibra textil ultraligera perforazione-zero (PS).

PUNTERA:
Fibra de vidrio no magnética, aislante, resistente a impacto de 200J.

SUELA:
PU de doble densidad con absorción de energía en el talón + LG.

TALLAS:
35-48

LÍNEA INDY SIPS

CALZADO DE SEGURIDAD EN PIEL VELOUR PERFORADA DE ALTA CALIDAD, SUELA PU BI-DENSIDAD "FLEXGRIP+" CON DISEÑO ESPECIAL DE LA ZONA DEL TACÓN CONFORME A LOS REQUISITOS PARA TRABAJOS EN ESCALERA CON PELDAÑOS (LADDER GRIP - LG). CÓMODO Y TRANSPIRABLE PARA TRABAJAR SIEMPRE DE FORMA ÁGIL Y DINÁMICA.

EN ISO 20345:2022



- 01 Perfiles laminados para mayor resistencia al deslizamiento.
- 02 Secciones centrales con diseño especial para conseguir una mayor adherencia.
- 03 Perfiles laminares que aumentan la adherencia para norma SR.

Secosol® DGUV 112-191

CUMPLE (Opcional e intercambiable plantillas ortopédicas de SECOSOL®).

- PS Resistencia a la perforación (min 1100 N o cada valor individual >950 N) inserto no metálico: clavo cónico d=3.0 mm.
- SR Resistencia al deslizamiento - sobre suelo de baldosas cerámicas con glicerina.
- LG Agarre en escaleras de peldaños.

P. 120

SUELA INYECTADA DE PU BIDENSIDAD "FLEXGRIP+" CON DISEÑO ESPECIAL DE LA ZONA DEL TACÓN CONFORME A LOS REQUISITOS PARA TRABAJOS EN ESCALERA CON PELDAÑOS (LADDER GRIP - LG).

RESISTENCIA AL DESLIZAMIENTO		VALORES NORMA	FLEXGRIP+	
SR	RESISTENCIA AL DESLIZAMIENTO SOBRE BALDOSAS DE CERÁMICA CON GLICERINA	Calzado inclinado hacia el talón en un ángulo de 7°	≥ 0.19	0.26
		Calzado inclinado hacia el talón en un ángulo de 7°	≥ 0.22	0.32
	RESISTENCIA AL DESLIZAMIENTO SOBRE BALDOSAS DE CERÁMICA CON AGUA + NALS	Calzado inclinado hacia el talón en un ángulo de 7°	≥ 0.31	0.38
		Calzado inclinado hacia el talón en un ángulo de 7°	≥ 0.36	0.40

REQUISITOS DE RESISTENCIA AL DESLIZAMIENTO SEGÚN LA NORMA EN ISO 20345:2022 CON MÉTODO SEGÚN LA NORMA EN 13287

FELIX ESD SIPS SR FO LG

07538..GRVF



€ 60,00 IVA NO INCLUIDO

EMPEINE:
Piel velour perforada y refuerzos en microfibra. Segundo par de cordones de combinación de color incluido.

REVESTIMIENTO INTERIOR:
Tejido 3D microperforado del alta transpirabilidad.

PLANTILLA EXTRAÍBLE:
PU, Termo-formada, ergonómica y antiestática.

PLANTILLA ANTI PERFORACIÓN:
Fibra textil ultraligera perforazione-zero (PS).

PUNTERA:
Fibra de vidrio no magnética, aislante, resistente a impacto de 200J.

SUELA:
PU de doble densidad con absorción de energía en el talón + LG.

TALLAS:
35-48

COLTON ESD SIPS SR FO LG

07538..TAGI



€ 60,00 IVA NO INCLUIDO

EMPEINE:
Piel velour perforada y refuerzos en microfibra. Segundo par de cordones de combinación de color incluido.

REVESTIMIENTO INTERIOR:
Tejido 3D microperforado del alta transpirabilidad.

PLANTILLA EXTRAÍBLE:
PU, Termo-formada, ergonómica y antiestática.

PLANTILLA ANTI PERFORACIÓN:
Fibra textil ultraligera perforazione-zero (PS).

PUNTERA:
Fibra de vidrio no magnética, aislante, resistente a impacto de 200J.

SUELA:
PU de doble densidad con absorción de energía en el talón + LG.

TALLAS:
35-48

TEXAS ESD SIPS SR FO LG

07538..GSGF



€ 60,00 IVA NO INCLUIDO

EMPEINE:
Piel velour perforada y refuerzos en microfibra. Segundo par de cordones de combinación de color incluido.

REVESTIMIENTO INTERIOR:
Tejido 3D microperforado del alta transpirabilidad.

PLANTILLA EXTRAÍBLE:
PU, Termo-formada, ergonómica y antiestática.

PLANTILLA ANTI PERFORACIÓN:
Fibra textil ultraligera perforazione-zero (PS).

PUNTERA:
Fibra de vidrio no magnética, aislante, resistente a impacto de 200J.

SUELA:
PU de doble densidad con absorción de energía en el talón + LG.

TALLAS:
35-48

DETROIT ESD SIPS SR FO LG

07538..NRGS



€ 60,00 IVA NO INCLUIDO

EMPEINE:
Piel velour perforada y refuerzos en microfibra. Segundo par de cordones de combinación de color incluido.

REVESTIMIENTO INTERIOR:
Tejido 3D microperforado del alta transpirabilidad.

PLANTILLA EXTRAÍBLE:
PU, Termo-formada, ergonómica y antiestática.

PLANTILLA ANTI PERFORACIÓN:
Fibra textil ultraligera perforazione-zero (PS).

PUNTERA:
Fibra de vidrio no magnética, aislante, resistente a impacto de 200J.

SUELA:
PU de doble densidad con absorción de energía en el talón + LG.

TALLAS:
35-48

LÍNEA INDY NOBUCK

CALZADO DE SEGURIDAD EN SUAVE NOBUCK LISO, SUELA DE POLIURETANO BIDENSIDAD "FLEXGRIP+" CON DISEÑO ESPECIAL DEL TACÓN QUE CUMPLE LOS REQUISITOS PARA TRABAJOS EN ESCALERAS DE PELDAÑOS - LG. ELEGANTE, SUAVE Y RESISTENTE, PERFECTOS PARA USO EN TODAS CONDICIONES.

EN ISO 20345:2022



CONOR ESD S3S SR FO LG

07543..GSGF



€ 71,00 IVA NO INCLUIDO

EMPEINE:
Nobuck hidro repelente y refuerzos en microfibra. Segundo par de cordones de combinación de color incluido.

REVESTIMIENTO INTERIOR:
Tejido 3D microperforado del alta transpirabilidad.

PLANTILLA EXTRAÍBLE:
PU Termo-formada, ergonómica y antiestática.

PLANTILLA ANTI PERFORACIÓN:
Fibra textil ultraligera perforazione-zero (PS).

PUNTERA:
Fibra de vidrio no magnética, aislante, resistente a impacto de 200J.

SUELA:
PU de doble densidad con absorción de energía en el talón + LG.

TALLAS:
35-48

GREGOR ESD S3S SR FO LG

07543..NRNR



€ 71,00 IVA NO INCLUIDO

EMPEINE:
Nobuck hidro repelente y refuerzos en microfibra. Segundo par de cordones de combinación de color incluido.

REVESTIMIENTO INTERIOR:
Tejido 3D microperforado del alta transpirabilidad.

PLANTILLA EXTRAÍBLE:
PU Termo-formada, ergonómica y antiestática.

PLANTILLA ANTI PERFORACIÓN:
Fibra textil ultraligera perforazione-zero (PS).

PUNTERA:
Fibra de vidrio no magnética, aislante, resistente a impacto de 200J.

SUELA:
PU de doble densidad con absorción de energía en el talón + LG.

TALLAS:
35-48



SUELA INYECTADA DE PU BIDENSIDAD "FLEXGRIP+" CON DISEÑO ESPECIAL DE LA ZONA DEL TACÓN CONFORME A LOS REQUISITOS PARA TRABAJOS EN ESCALERA CON PELDAÑOS (LADDER GRIP - LG).

RESISTENCIA AL DESLIZAMIENTO		VALORES NORMA	FLEXGRIP+	
SR	RESISTENCIA AL DESLIZAMIENTO SOBRE BALDOSAS DE CERÁMICA CON GLICERINA	Calzado inclinado hacia el talón en un ángulo de 7°	0.19	0.26
		Calzado inclinado hacia el talón en un ángulo de 7°	0.22	0.32
	RESISTENCIA AL DESLIZAMIENTO SOBRE BALDOSAS DE CERÁMICA CON AGUA + NALS	Calzado inclinado hacia el talón en un ángulo de 7°	0.31	0.38
		Calzado inclinado hacia el talón en un ángulo de 7°	0.36	0.40

REQUISITOS DE RESISTENCIA AL DESLIZAMIENTO SEGÚN LA NORMA EN ISO 20345:2022 CON MÉTODO SEGÚN LA NORMA EN 13287

- 01** Perfiles laminados para mayor resistencia al deslizamiento.
- 02** Secciones centrales con diseño especial para conseguir una mayor adherencia.
- 03** Perfiles laminares que aumentan la adherencia para norma SR.

Secosol® DGUV 112-191

CUMPLE (Opcional e intercambiable plantillas ortopédicas de SECOSOL®).

- PS** Resistencia a la perforación (min 1100 N o cada valor individual >950 N) inserto no metálico: clavo cónico d=3.0 mm.
- SR** Resistencia al deslizamiento - sobre suelo de baldosas cerámicas con glicerina.
- LG** Agarre en escaleras de peldaños.

P. 120

JURI ESD S3S SR FO LG

07544..GSGF



€ 75,00 IVA NO INCLUIDO

EMPEINE:
Nobuck hidro repelente y refuerzos en microfibra. Ojal específico para liberación rápida. Segundo par de cordones de combinación de color incluido.

REVESTIMIENTO INTERIOR:
Tejido 3D microperforado del alta transpirabilidad.

PLANTILLA EXTRAÍBLE:
PU Termo-formada, ergonómica y antiestática.

PLANTILLA ANTI PERFORACIÓN:
Fibra textil ultraligera perforazione-zero (PS).

PUNTERA:
Fibra de vidrio no magnética, aislante, resistente a impacto de 200J.

SUELA:
PU de doble densidad con absorción de energía en el talón + LG.

TALLAS:
35-48

OSCAR ESD S3S SR FO LG

07544..NRNR



€ 75,00 IVA NO INCLUIDO

EMPEINE:
Nobuck hidro repelente y refuerzos en microfibra. Segundo par de cordones de combinación de color incluido.

REVESTIMIENTO INTERIOR:
Tejido 3D microperforado del alta transpirabilidad.

PLANTILLA EXTRAÍBLE:
PU Termo-formada, ergonómica y antiestática.

PLANTILLA ANTI PERFORACIÓN:
Fibra textil ultraligera perforazione-zero (PS).

PUNTERA:
Fibra de vidrio no magnética, aislante, resistente a impacto de 200J.

SUELA:
PU de doble densidad con absorción de energía en el talón + LG.

TALLAS:
35-48

LÍNEA INDY-e S3S



CALZADO DE SEGURIDAD FABRICADO DE MATERIAL REGENERADO, ESPECIAL ANTI-ABRASIÓN SPARCO® FULL EFFICIENCY- CON REFUERZOS HF SOBRE LA PUNTERA, SUELA BIDENSIDAD PU "FLEXGRIP+" CON TACÓN ESPECIAL QUE CUMPLE CON LOS REQUERIMIENTOS LG (LADDER GRIP). LIGERO, RESPETUOSO CON EL MEDIO AMBIENTE Y RESISTENTE. PARA CUALQUIER AMBIENTE LABORAL.

La atención al detalle, el cuidado en la elección de materiales sostenibles y la fabricación de modelos totalmente diseñados, proyectados y validados en Italia, ha permitido a SPARCO desarrollar el proyecto FULL EFFICIENCY, cuyos principios son:

- CICLO PRODUCTIVO CIRCULAR ECO-SOSTENIBLE
- RESPONSABILIDAD SOCIAL CORPORATIVA
- OBJETIVO CERO RESIDUOS
- TECNOLOGÍA PROPIA

EN ISO 20345:2022



SUELA INYECTADA DE PU BIDENSIDAD "FLEXGRIP+" CON DISEÑO ESPECIAL DE LA ZONA DEL TACÓN CONFORME A LOS REQUISITOS PARA TRABAJOS EN ESCALERA CON PELDAÑOS (LADDER GRIP - LG).

RESISTENCIA AL DESLIZAMIENTO		VALORES NORMA	FLEXGRIP+	
SR	RESISTENCIA AL DESLIZAMIENTO SOBRE BALDOSAS DE CERÁMICA CON GLICERINA	Calzado inclinado hacia el talón en un ángulo de 7°	0.19	0.26
		Calzado inclinado hacia el talón en un ángulo de 7°	0.22	0.32
SR	RESISTENCIA AL DESLIZAMIENTO SOBRE BALDOSAS DE CERÁMICA CON AGUA + NALS	Calzado inclinado hacia el talón en un ángulo de 7°	0.31	0.38
		Calzado inclinado hacia el talón en un ángulo de 7°	0.36	0.40

REQUISITOS DE RESISTENCIA AL DESLIZAMIENTO SEGÚN LA NORMA EN ISO 20345:2022 CON MÉTODO SEGÚN LA NORMA EN 13287

- 01** Perfiles laminados para mayor resistencia al deslizamiento.
- 02** Secciones centrales con diseño especial para conseguir una mayor adherencia.
- 03** Perfiles laminares que aumentan la adherencia para norma SR.

Secosol® DGVU 112-191

CUMPLE (Opcional e intercambiable plantillas ortopédicas de SECOSOL®).

- PS** Resistencia a la perforación (min 1100 N o cada valor individual >950 N) inserto no metálico: clavo cónico d=3.0 mm.
- SR** Resistencia al deslizamiento - sobre suelo de baldosas cerámicas con glicerina.
- LG** Agarre en escaleras de peldaños.

P. 120

FORESTER ESD S3S SR FO LG SC

07540..NRVF



€ 72,00 IVA NO INCLUIDO

EMPEINE:
Tejido técnico anti abrasión regenerado Sparco® FULL EFFICIENCY y refuerzos HF en la puntera. Segundo par de cordones de combinación de color incluido.

REVESTIMIENTO INTERIOR:
Tejido 3D microperforado del alta transpirabilidad.

PLANTILLA EXTRAÍBLE:
Antiestática en PU termoformado ergonómico.

PLANTILLA ANTI PERFORACIÓN:
Fibra textil ultraligera perforazione-zero (PS).

PUNTERA:
Fibra de vidrio no magnética, aislante, resistente a impacto de 200J.

SUELA:
PU de doble densidad con absorción de energía en el talón + LG.

TALLAS:
35-48

INDY-e S3S LÍNEA

ASTER ESD S3S SR FO LG SC

07540..NRCE



€ 72,00 IVA NO INCLUIDO

EMPEINE:
Tejido técnico anti abrasión regenerado Sparco® FULL EFFICIENCY y refuerzos HF en la puntera. Segundo par de cordones de combinación de color incluido.

REVESTIMIENTO INTERIOR:
Tejido 3D microperforado del alta transpirabilidad.

PLANTILLA EXTRAÍBLE:
Antiestática en PU termoformado ergonómico.

PLANTILLA ANTI PERFORACIÓN:
Fibra textil ultraligera perforazione-zero (PS).

PUNTERA:
Fibra de vidrio no magnética, aislante, resistente a impacto de 200J.

SUELA:
PU de doble densidad con absorción de energía en el talón + LG.

TALLAS:
35-48

SUNNY ESD S3S SR FO LG SC

07542..NRCE



€ 78,00 IVA NO INCLUIDO

EMPEINE:
Tejido técnico anti abrasión regenerado Sparco® FULL EFFICIENCY y refuerzos HF en la puntera. Segundo par de cordones de combinación de color incluido.

REVESTIMIENTO INTERIOR:
Tejido 3D microperforado del alta transpirabilidad.

PLANTILLA EXTRAÍBLE:
Antiestática en PU termoformado ergonómico.

PLANTILLA ANTI PERFORACIÓN:
fibra textil ultraligera perforazione-zero (PS).

PUNTERA:
Fibra de vidrio no magnética, aislante, resistente a impacto de 200J.

SUELA:
PU de doble densidad con absorción de energía en el talón + LG.

TALLAS:
35-48

RANGER ESD S3S SR FO LG SC

07542..NRVF



€ 78,00 IVA NO INCLUIDO

EMPEINE:
Tejido técnico anti abrasión regenerado Sparco® FULL EFFICIENCY y refuerzos HF en la puntera. Segundo par de cordones de combinación de color incluido. Djal específico para liberación rápida.

REVESTIMIENTO INTERIOR:
Tejido 3D microperforado del alta transpirabilidad.

PLANTILLA EXTRAÍBLE:
Antiestática en PU termoformado ergonómico.

PLANTILLA ANTI PERFORACIÓN:
Fibra textil ultraligera perforazione-zero (PS).

PUNTERA:
Fibra de vidrio no magnética, aislante, resistente a impacto de 200J.

SUELA:
PU de doble densidad con absorción de energía en el talón + LG.

TALLAS:
35-48

LÍNEA INDY S3S

CALZADO DE SEGURIDAD, FABRICADO CON CUERO FINO REPELENTE AL AGUA O NOBUCK, SUELA BI DENSIDAD "FLEXGRIP+" CON TACÓN ESPECIAL QUE CUMPLE CON LOS REQUERIMIENTOS LG (LADDER GRIP) ADECUADA PARA TRABAJOS EN ESCALERAS DE PELDAÑOS; LIGERA Y ADECUADA PARA TODOS LOS USOS.

EN ISO 20345:2022



SUELA INYECTADA DE PU BI-DENSIDAD "FLEXGRIP+" CON DISEÑO ESPECIAL DE LA ZONA DEL TACÓN CONFORME A LOS REQUISITOS PARA TRABAJOS EN ESCALERA CON PELDAÑOS (LADDER GRIP - LG).

RESISTENCIA AL DESLIZAMIENTO		VALORES NORMA	FLEXGRIP+	
SR	RESISTENCIA AL DESLIZAMIENTO SOBRE BALDOSAS DE CERÁMICA CON GLICERINA	Calzado inclinado hacia el talón en un ángulo de 7°	0.19	0.26
		Calzado inclinado hacia el talón en un ángulo de 7°	0.22	0.32
	RESISTENCIA AL DESLIZAMIENTO SOBRE BALDOSAS DE CERÁMICA CON AGUA + NALS	Calzado inclinado hacia el talón en un ángulo de 7°	0.31	0.38
		Calzado inclinado hacia el talón en un ángulo de 7°	0.36	0.40

REQUISITOS DE RESISTENCIA AL DESLIZAMIENTO SEGÚN LA NORMA EN ISO 20345:2022 CON MÉTODO SEGÚN LA NORMA EN 13287



- 01** Perfiles laminados para mayor resistencia al deslizamiento.
- 02** Secciones centrales con diseño especial para conseguir una mayor adherencia.
- 03** Perfiles laminares que aumentan la adherencia para norma SR.

Secosol® DGVU 112-191
CUMPLE (Opcional e intercambiable plantillas ortopédicas de SECOSOL®).

- PS** Resistencia a la perforación (min 1100 N o cada valor individual >950 N) inserto no metálico: clavo cónico d=3.0 mm.
- SR** Resistencia al deslizamiento - sobre suelo de baldosas cerámicas con glicerina.
- LG** Agarre en escaleras de peldaños.

P. 120



INDY S3S LÍNEA

DANICA ESD S3S SR FO LG

07537..GRFU



€ 61,00 IVA NO INCLUIDO

EMPEINE:
En piel velour hidro repelente y refuerzos en microfibra. Segundo par de cordones de combinación de color incluido.

REVESTIMIENTO INTERIOR:
Tejido 3D microperforado del alta transpirabilidad.

PLANTILLA EXTRAÍBLE:
Antiestática en PU termoformado ergonómico.

PLANTILLA ANTI PERFORACIÓN:
Fibra textil ultraligera perforazione-zero (PS).

PUNTERA:
Fibra de vidrio no magnética, aislante, resistente a impacto de 200J.

SUELA:
PU de doble densidad con absorción de energía en el talón + LG.

TALLAS:
35-48

BALTIMORA ESD S3S SR FO LG

07537..BMGF



€ 61,00 IVA NO INCLUIDO

EMPEINE:
En nobuck hidro repelente y refuerzos en microfibra. Segundo par de cordones de combinación de color incluido.

REVESTIMIENTO INTERIOR:
Tejido 3D microperforado del alta transpirabilidad.

PLANTILLA EXTRAÍBLE:
Antiestática en PU termoformado ergonómico.

PLANTILLA ANTI PERFORACIÓN:
Fibra textil ultraligera perforazione-zero (PS).

PUNTERA:
Fibra de vidrio no magnética, aislante, resistente a impacto de 200J.

SUELA:
PU de doble densidad con absorción de energía en el talón + LG.

TALLAS:
35-48

RICHMOND ESD S3S SR FO LG

07541..BMGF



€ 66,00 IVA NO INCLUIDO

EMPEINE:
En nobuck hidro repelente y refuerzos en microfibra. Ojal específico para liberación rápida. Segundo par de cordones de combinación de color incluido.

REVESTIMIENTO INTERIOR:
Tejido 3D microperforado del alta transpirabilidad.

PLANTILLA EXTRAÍBLE:
Antiestática en PU termoformado ergonómico.

PLANTILLA ANTI PERFORACIÓN:
Fibra textil ultraligera perforazione-zero (PS).

PUNTERA:
Fibra de vidrio no magnética, aislante, resistente a impacto de 200J.

SUELA:
PU de doble densidad con absorción de energía en el talón + LG.

TALLAS:
35-48

CAPSULE COLLECTIONS INDY

CALZADO DE SEGURIDAD, FABRICADO CON PIELS DE MÁXIMA CALIDAD. SUELA BI DENSIDAD "FLEXGRIP+" CON TACÓN ESPECIAL QUE CUMPLE CON LOS REQUERIMIENTOS LG (LADDER GRIP) ADECUADA PARA TRABAJOS EN ESCALERAS DE PELDAÑOS; LIGERA Y ADECUADA PARA TODOS LOS USOS.

EN ISO 20345:2022



- 01** Perfiles laminados para mayor resistencia al deslizamiento.
- 02** Secciones centrales con diseño especial para conseguir una mayor adherencia.
- 03** Perfiles laminares que aumentan la adherencia para norma SR.

SUELA INYECTADA DE PU BIDENSIDAD "FLEXGRIP+" CON DISEÑO ESPECIAL DE LA ZONA DEL TACÓN CONFORME A LOS REQUISITOS PARA TRABAJOS EN ESCALERA CON PELDAÑOS (LADDER GRIP - LG).

RESISTENCIA AL DESLIZAMIENTO		VALORES NORMA	FLEXGRIP+
SR	RESISTENCIA AL DESLIZAMIENTO SOBRE BALDOSAS DE CERÁMICA CON GLICERINA	Calzado inclinado hacia el talón en un ángulo de 7°	0.26
		Calzado inclinado hacia el talón en un ángulo de 7°	0.32
LG	RESISTENCIA AL DESLIZAMIENTO SOBRE BALDOSAS DE CERÁMICA CON AGUA + NALS	Calzado inclinado hacia el talón en un ángulo de 7°	0.38
		Calzado inclinado hacia el talón en un ángulo de 7°	0.40

REQUISITOS DE RESISTENCIA AL DESLIZAMIENTO SEGÚN LA NORMA EN ISO 20345:2022 CON MÉTODO SEGÚN LA NORMA EN 13287

PS Resistencia a la perforación (min 1100 N o cada valor individual >950 N) inserto no metálico: clavo cónico d=3.0 mm.

SR Resistencia al deslizamiento - sobre suelo de baldosas cerámicas con glicerina.

LG Agarre en escaleras de peldaños.

P. 120

METEOR ESD S1PS SR FO LG

07538GU...BMAF



€ 65,00 IVA NO INCLUIDO

EMPEINE:
Piel velour perforada y refuerzos de microfibra. Cordones adicionales de segundo color incluidos.

FORRO:
Tejido 3D microperforado transpirable.

PLANTILLA EXTRAÍBLE:
PU antiestático con termoformado ergonómico.

PLANTILLA ANTI PERFORACIÓN:
Fibra textil ultraligera (PS) sin perforación.

PUNTERA:
Fibra de vidrio no magnética, aislante, resistente a 200 J.

SUELA ANTIDESLIZANTE Y ANTISTÁTICA:
PU de doble densidad con absorción de energía en el talón + LG.

TALLAS:
35-48

SANREMO ESD S3S SR FO LG

07537MR..BMRS



€ 72,00 IVA NO INCLUIDO

EMPEINE:
Piel velour hidro repelente de alta calidad y refuerzos de microfibra. Cordones adicionales de segundo color incluidos.

FORRO:
Tejido 3D microperforado transpirable.

PLANTILLA EXTRAÍBLE:
PU antiestático con termoformado ergonómico.

PLANTILLA ANTI PERFORACIÓN:
Fibra textil ultraligera (PS) sin perforación.

PUNTERA:
Fibra de vidrio no magnética, aislante, resistente a 200 J.

SUELA ANTIDESLIZANTE Y ANTISTÁTICA:
PU de doble densidad con absorción de energía en el talón + LG.

TALLAS:
35-48

LÍNEA HORIZON

CALZADO DE SEGURIDAD CON PARTE SUPERIOR DE ANTE Y NYLON. PLANTILLA ANTI PERFORACIÓN EN FIBRA TEXTIL ULTRA LIGERA. LIGEROS Y DURADEROS, ADECUADOS PARA TODO TIPO DE TRABAJOS.

CE EN ISO 20345:2022



- 01 Célula antifatiga para aumentar la absorción de energía.
- 02 Perfiles grabados para un mejor agarre en escaleras.
- 03 Tacos autolimpiantes.

SUELA DE POLIURETANO DE DOBLE DENSIDAD ULTRA LIGERA DISEÑADA PARA FACILITAR EL USO DINÁMICO Y LA MOVILIDAD SEGURA EN CUALQUIER SITUACIÓN.

RESISTENCIA AL DESLIZAMIENTO		VALORES NORMA	STREET TECH	
SR	RESISTENCIA AL DESLIZAMIENTO SOBRE BALDOSAS DE CERÁMICA CON GLICERINA	Calzado inclinado hacia el talón en un ángulo de 7°	0.19	0.34
		Calzado inclinado hacia el talón en un ángulo de 7°	0.22	0.35
SR	RESISTENCIA AL DESLIZAMIENTO SOBRE BALDOSAS DE CERÁMICA CON AGUA + NALS	Calzado inclinado hacia el talón en un ángulo de 7°	0.31	0.47
		Calzado inclinado hacia el talón en un ángulo de 7°	0.36	0.46

REQUISITOS DE RESISTENCIA AL DESLIZAMIENTO SEGÚN LA NORMA EN ISO 20345:2022 CON MÉTODO SEGÚN LA NORMA EN 13287

Secosol® DGUV 112-191
CUMPLE (Opcional e intercambiable plantillas ortopédicas de SECOSOL®).

- PS** Resistencia a la perforación (mín. 1100 N y cualquier valor único >950 N) Inserto no metálico: clavo cónico d=3,0 mm.
- SR** Resistencia al deslizamiento - sobre suelo de baldosas cerámicas con glicerina.

P. 120



LÍNEA HORIZON

ONTARIO **ESD** S1PS SR FO

07546..GSVF



€ 45,00 IVA NO INCLUIDO

- EMPEINE:** Suave piel velour perforada.
- FORRO:** micro perforado, en tejido 3D transpirable.
- PLANTILLA CONFORT:** PU anti estático con Termo formado ergonómico.
- PLANTILLA ANTI PERFORACIÓN:** zero perforación, en fibra textil (PS).
- PUNTERA:** fibra de vidrio no magnética, aislante, resistente a 200J.
- SUELA ANTIDESLIZANTE ANTIESTÁTICA:** poliuretano de doble densidad con absorción de energía en el talón.
- TALLAS:** 39-49

MORENO **ESD** S1PS SR FO

07546..NRCE



€ 45,00 IVA NO INCLUIDO

- EMPEINE:** Suave piel velour perforada.
- FORRO:** micro perforado, en tejido 3D transpirable.
- PLANTILLA CONFORT:** PU anti estático con Termo formado ergonómico.
- PLANTILLA ANTI PERFORACIÓN:** zero perforación, en fibra textil (PS).
- PUNTERA:** fibra de vidrio no magnética, aislante, resistente a 200J.
- SUELA ANTIDESLIZANTE ANTIESTÁTICA:** poliuretano de doble densidad con absorción de energía en el talón.
- TALLAS:** 39-49

FARGO **ESD** S3S SR FO

07547..NRCE



€ 51,00 IVA NO INCLUIDO

- EMPEINE:** piel velour y nylon resistente al agua.
- FORRO:** micro perforado, en tejido 3D transpirable.
- PLANTILLA CONFORT:** PU anti estático con Termo formado ergonómico.
- PLANTILLA ANTI PERFORACIÓN:** zero perforación, en fibra textil (PS).
- PUNTERA:** fibra de vidrio no magnética, aislante, resistente a 200J.
- SUELA ANTIDESLIZANTE ANTIESTÁTICA:** poliuretano de doble densidad con absorción de energía en el talón.
- TALLAS:** 39-49

HORIZON TEK S3S

CON EMPEINE HIDRO REPELENTE CON GRAN RESISTENCIA A LA ABRASIÓN.
REFUERZOS DE MICROFIBRA RESISTENTE A LOS ARAÑAZOS EN ZONA TALÓN.
PERFECTOS PARA CUALQUIER USO, COMBINAN EL MÁXIMO RENDIMIENTO, CON UN ESTILO PULIDO, SÓLIDO Y DEFINIDO.

CE EN ISO 20345:2022+A1:2024



SUELA DE POLIURETANO DE DOBLE DENSIDAD CON BASE DE LA SUELA COMPACTA CON UN DISEÑO DINÁMICO Y TACÓN BAJO.

RESISTENCIA AL DESLIZAMIENTO		VALORES NORMA	STREET TECH+	
SR	RESISTENCIA AL DESLIZAMIENTO SOBRE BALDOSAS DE CERÁMICA CON GLICERINA	Calzado inclinado hacia el talón en un ángulo de 7°	≥ 0.19	0,25
		Calzado inclinado hacia el talón en un ángulo de 7°	≥ 0.22	0,22
	RESISTENCIA AL DESLIZAMIENTO SOBRE BALDOSAS DE CERÁMICA CON AGUA + NALS	Calzado inclinado hacia el talón en un ángulo de 7°	≥ 0.31	0,37
		Calzado inclinado hacia el talón en un ángulo de 7°	≥ 0.36	0,37

REQUISITOS DE RESISTENCIA AL DESLIZAMIENTO SEGÚN LA NORMA EN ISO 20345:2022 CON MÉTODO SEGÚN LA NORMA EN 13287

- 01** Tacos traseros anchos con drenajes laterales y ranuras radiales en el talón.
- 02** Zona central con talón rebajado (delantero y trasero) para garantizar el agarre incluso en escalones pequeños.
- 03** Ranuras radiales para facilitar el apoyo y el drenaje de líquidos.

PS Resistencia a la perforación (min 1100 N o cada valor individual >950 N) inserto no metálico: clavo cónico d=3.0 mm.

FO Resistencia a los aceites e hidrocarburos.

P. 120

FRESNO ESD S3S SR FO

BTB0050BOK30...



NEW



€ 45,00 IVA NO INCLUIDO

EMPEINE:
Tejido Tech de gran resistencia a la abrasión e hidro repelente.
Refuerzo de microfibra en zona talón.

FORRO:
Tejido 3D microperforado transpirable.

PLANTILLA EXTRAÍBLE:
PU antiestático termoformado ergonómico.

PLANTILLA ANTI PERFORACIÓN:
Fibra textil ultraligera (PS) zero perforación.

PUNTERA:
fibra de vidrio no magnética, aislante, resistente a 200 J.

SUELA ANTIESTÁTICA ANTIDESLIZANTE:
Poliuretano de doble densidad con absorción de energía en el talón.

TALLAS:
36-48

RIALTO ESD S3S SR FO

BTB0051BOK30...



NEW



€ 51,00 IVA NO INCLUIDO

EMPEINE:
Tejido Tech de gran resistencia a la abrasión e hidro repelente.
Refuerzo de microfibra en zona talón.
inserción de TPU termoformado en el tobillo.

FORRO:
Tejido 3D microperforado transpirable.

PLANTILLA EXTRAÍBLE:
PU antiestático termoformado ergonómico.

PLANTILLA ANTI PERFORACIÓN:
Fibra textil (PS) zero perforación.

PUNTERA:
Fibra de vidrio no magnética, aislante, resistente a 200 J.

SUELA ANTIESTÁTICA ANTIDESLIZANTE:
Poliuretano de doble densidad con absorción de energía en el talón.

TALLAS:
36-48

LÍNEA TARGA

CALZADO DE SEGURIDAD HECHO DE CUERO LISO, HIDRO REPELENTE. SUELA EN POLIURETANO BI DENSIDAD "STREET-TECH" QUE CUMPLE CON LA NORMA SR+FO. DURADERO Y RESISTENTE, PERFECTOS PARA CUALQUIER SITUACIÓN.



- 01 Célula antifatiga para aumentar la absorción de energía SR.
- 02 Perfiles grabados para un mejor agarre en escaleras.
- 03 Tacos autolimpiantes.

Secosol® DGVV 112-191

CUMPLE (Opcional e intercambiable plantillas ortopédicas de SECOSOL®).

- PS Resistencia a la perforación (min 1100 N o cada valor individual >950 N) inserto no metálico: clavo cónico d=3.0 mm.
- SR Resistencia al deslizamiento - sobre suelo de baldosas cerámicas con glicerina.
- FO Resistencia a los aceites e hidrocarburos.

P. 120

EN ISO 20345:2022+A1:2024



SUELA DE POLIURETANO DE DOBLE DENSIDAD ULTRA LIGERA DISEÑADA PARA FACILITAR EL USO DINÁMICO Y LA MOVILIDAD SEGURA EN CUALQUIER SITUACIÓN.

RESISTENCIA AL DESLIZAMIENTO		VALORES NORMA	STREET TECH	
SR	RESISTENCIA AL DESLIZAMIENTO SOBRE BALDOSAS DE CERÁMICA CON GLICERINA	Calzado inclinado hacia el talón en un ángulo de 7°	0.19	0.34
		Calzado inclinado hacia el talón en un ángulo de 7°	0.22	0.35
	RESISTENCIA AL DESLIZAMIENTO SOBRE BALDOSAS DE CERÁMICA CON AGUA + NALS	Calzado inclinado hacia el talón en un ángulo de 7°	0.31	0.47
		Calzado inclinado hacia el talón en un ángulo de 7°	0.36	0.46

REQUISITOS DE RESISTENCIA AL DESLIZAMIENTO SEGÚN LA NORMA EN ISO 20345:2022 CON MÉTODO SEGÚN LA NORMA EN 13287

ARTURO ESD S3S SR FO

BTB0011BOK15..



€ 49,00 IVA NO INCLUIDO

- EMPEINE:**
Piel lisa repelente al agua de alta calidad. Cordones adicionales de segundo color incluidos.
- REVESTIMIENTO INTERIOR:**
tejido 3D microperforado transpirable.
- PLANTILLA EXTRAÍBLE:**
antiestático en PU con Termoformado ergonómico.
- PLANTILLA ANTI PERFORACIÓN:**
fibra textil ultraligera (PS) zero perforación.
- PUNTERA:**
fibra de vidrio no magnética, aislante, resistente a 200J.
- SUELA ANTIDESLIZANTE ANTIESTÁTICA:**
PU de doble densidad con absorción de energía en el talón.
- TALLAS:**
36-48

WILLY ESD S3S SR FO

BTB0012BOK15..



€ 55,00 IVA NO INCLUIDO

- EMPEINE:**
Piel lisa repelente al agua de alta calidad. Cordones adicionales de segundo color incluidos.
- REVESTIMIENTO INTERIOR:**
tejido 3D microperforado transpirable.
- PLANTILLA EXTRAÍBLE:**
antiestático en PU con Termoformado ergonómico.
- PLANTILLA ANTI PERFORACIÓN:**
fibra textil ultraligera (PS) zero perforación.
- PUNTERA:**
fibra de vidrio no magnética, aislante, resistente a 200J.
- SUELA ANTIDESLIZANTE ANTIESTÁTICA:**
PU de doble densidad con absorción de energía en el talón.
- TALLAS:**
36-48

SANDRO ESD S3S SR FO

BTB0011BOK11..



€ 49,00 IVA NO INCLUIDO

- EMPEINE:**
Piel lisa repelente al agua de alta calidad. Cordones adicionales de segundo color incluidos.
- REVESTIMIENTO INTERIOR:**
tejido 3D microperforado transpirable.
- PLANTILLA EXTRAÍBLE:**
antiestático en PU con Termoformado ergonómico.
- PLANTILLA ANTI PERFORACIÓN:**
fibra textil ultraligera (PS) zero perforación.
- PUNTERA:**
fibra de vidrio no magnética, aislante, resistente a 200J.
- SUELA ANTIDESLIZANTE ANTIESTÁTICA:**
PU de doble densidad con absorción de energía en el talón.
- TALLAS:**
36-48

PAUL ESD S3S SR FO

BTB0012BOK11..



€ 55,00 IVA NO INCLUIDO

- EMPEINE:**
Piel lisa repelente al agua de alta calidad. Cordones adicionales de segundo color incluidos.
- REVESTIMIENTO INTERIOR:**
tejido 3D microperforado transpirable.
- PLANTILLA EXTRAÍBLE:**
antiestático en PU con Termoformado ergonómico.
- PLANTILLA ANTI PERFORACIÓN:**
fibra textil ultraligera (PS) zero perforación.
- PUNTERA:**
fibra de vidrio no magnética, aislante, resistente a 200J.
- SUELA ANTIDESLIZANTE ANTIESTÁTICA:**
PU de doble densidad con absorción de energía en el talón.
- TALLAS:**
36-48

LÍNEA TARGA

CALZADO DE SEGURIDAD FABRICADO EN PIEL PULL-UP RESISTENTE A LA PENETRACIÓN DE AGUA. **SUELA DE POLIURETANO BIDENSIDAD "STREET-TECH" CONFORME A SR+FO.** DURADEROS Y RESISTENTES SON PERFECTOS EN CUALQUIER SITUACIÓN.

EN ISO 20345:2022+A1:2024



- 01 Célula antifatiga para aumentar la absorción de energía SR.
- 02 Perfiles grabados para un mejor agarre en escaleras.
- 03 Tacos autolimpiantes.

Secosol® DGVV 112-191

CUMPLE (Opcional e intercambiable plantillas ortopédicas de SECOSOL®).

- PS Resistencia a la perforación (min 1100 N o cada valor individual >950 N) inserto no metálico: clavo cónico d=3.0 mm.
- SR Resistencia al deslizamiento - sobre suelo de baldosas cerámicas con glicerina.
- FO Resistencia a los aceites e hidrocarburos.

P. 120

SUELA DE POLIURETANO DE DOBLE DENSIDAD ULTRA LIGERA DISEÑADA PARA FACILITAR EL USO DINÁMICO Y LA MOVILIDAD SEGURA EN CUALQUIER SITUACIÓN.

RESISTENCIA AL DESLIZAMIENTO		VALORES NORMA	STREET TECH	
SR	RESISTENCIA AL DESLIZAMIENTO SOBRE BALDOSAS DE CERÁMICA CON GLICERINA	Calzado inclinado hacia el talón en un ángulo de 7°	0.19	0.34
		Calzado inclinado hacia el talón en un ángulo de 7°	0.22	0.35
	RESISTENCIA AL DESLIZAMIENTO SOBRE BALDOSAS DE CERÁMICA CON AGUA + NALS	Calzado inclinado hacia el talón en un ángulo de 7°	0.31	0.47
		Calzado inclinado hacia el talón en un ángulo de 7°	0.36	0.46

REQUISITOS DE RESISTENCIA AL DESLIZAMIENTO SEGÚN LA NORMA EN ISO 20345:2022 CON MÉTODO SEGÚN LA NORMA EN 13287

NINO ESD S3S SR FO

BTB0011B0D15..



€ 49,00 IVA NO INCLUIDO

EMPEINE: piel pull-up hidrófuga de alta calidad. Cordones adicionales de segundo color incluidos.

REVESTIMIENTO INTERIOR: tejido 3D microperforado transpirable.

PLANTILLA EXTRAÍBLE: antiestática en PU con termoformado ergonómico.

PLANTILLA ANTI PERFORACIÓN: fibra textil ultraligera zero perforación (PS).

PUNTERA: fibra de vidrio no magnética, aislante, resistente a 200J.

SUELA ANTIDESLIZANTE ANTIESTÁTICA: PU de doble densidad con absorción de energía en el talón.

TALLAS: 36-48

VIC ESD S3S SR FO

BTB0012B0D15..



€ 55,00 IVA NO INCLUIDO

EMPEINE: piel pull-up hidrófuga de alta calidad. Cordones adicionales de segundo color incluidos.

REVESTIMIENTO INTERIOR: tejido 3D microperforado transpirable.

PLANTILLA EXTRAÍBLE: antiestática en PU con termoformado ergonómico.

PLANTILLA ANTI PERFORACIÓN: fibra textil ultraligera zero perforación (PS).

PUNTERA: fibra de vidrio no magnética, aislante, resistente a 200J.

SUELA ANTIDESLIZANTE ANTIESTÁTICA: PU de doble densidad con absorción de energía en el talón.

TALLAS: 36-48

LÍNEA GOODWOOD

NUEVA LINEA DE BOTAS CON MEMBRANA WATER RESISTANT SISTEMA DRS (DRY RESPIRATION SYSTEM). EMPEINE EN SUAVE NOBUCK HIDRO REPELENTE. TOBILLO ACOLCHADO. RESISTENTES, DURADERAS Y TRANSPIRABLES. NO TEMEN A NINGUN ENTORNO DE TRABAJO.

EN ISO 20345:2022+A1:2024

EN ISO 20347:2022+A1:2024



DRS WATERPROOF

SUELA ULTRA RESISTENTE DE POLIURETANO Y BANDA INFERIOR EN GOMA HRO PRISM-FLEX+ QUE GARANTIZA UNA MÁXIMA ADHERENCIA EN TODO TIPO DE CONDICIONES.

RESISTENCIA AL DESLIZAMIENTO		VALORES NORMA	PRISM FLEX+	
SR	RESISTENCIA AL DESLIZAMIENTO SOBRE BALDOSAS DE CERÁMICA CON GLICERINA	Calzado inclinado hacia el talón en un ángulo de 7°	≥ 0.19	0.30
		Calzado inclinado hacia el talón en un ángulo de 7°	≥ 0.22	0.28
SR	RESISTENCIA AL DESLIZAMIENTO SOBRE BALDOSAS DE CERÁMICA CON AGUA + NALS	Calzado inclinado hacia el talón en un ángulo de 7°	≥ 0.31	0.38
		Calzado inclinado hacia el talón en un ángulo de 7°	≥ 0.36	0.38

REQUISITOS DE RESISTENCIA AL DESLIZAMIENTO SEGÚN LA NORMA EN ISO 20345:2022 CON MÉTODO SEGÚN LA NORMA EN 13287

- 01 Tacos con perfiles afilados para un mejor agarre en superficies aceitosas.
- 02 Tacos tipo crampones para un máximo agarre en peldaños de escaleras.
- 03 Tacos con diseño muy espaciado para un máximo agarre en superficies aceitosas o grasas.

PS Resistencia a la perforación (min 1100 N o cada valor individual >950 N) inserto no metálico: clavo cónico d=3.0 mm.

HRO Resistencia al calor por contacto (300 °C. para 60").

P. 120



LÍNEA GOODWOOD

DELL ESD S7S SR FO HRO CI HI SC

BTB0014BOK01..

ESD HRO DRS WATERPROOF



€ 89,00 IVA NO INCLUIDO

EMPEINE:
en suave piel nobuk hidro repelente. Membrana DRS, collarín de Nylon termoformado.

FORRO:
micro perforado 3D transpirable + membrana DRS.

PLANTILLA CONFORT:
extraíble, en PU LD antiestático termoformado ergonómicamente.

PLANTILLA ANTI PERFORACIÓN:
Super ligera zero-perforación, en fibra textil (PS).

PUNTERA:
En fibra de vidrio NO magnética. Aislante resistente a 200J. Recubierta exteriormente con cobre puntera de PU, certificado SC (scuff cap).

SUELA:
anti estática ESD, intermedia en PU, base en nitrilo FO+HRO.

TALLAS:
38-48

RIVER ESD 06 SR FO HRO CI HI

BTB0015BOK01..

ESD HRO DRS WATERPROOF



€ 85,00 IVA NO INCLUIDO

EMPEINE:
Suave nobuk hidro repelente. Con Membrana DRS; collarín de Nylon en tobillo.

FORRO:
micro perforado 3D transpirable + membrana DRS.

PLANTILLA CONFORT:
extraíble, en PU LD antiestático termoformado ergonómicamente.

SUELA:
anti estática ESD, intermedia en PU, base en nitrilo FO+HRO.

TALLAS:
38-48

VALLEY ESD 06 SR FO HRO CI HI

BTB0015BOD15..

ESD HRO DRS WATERPROOF



€ 85,00 IVA NO INCLUIDO

EMPEINE:
Suave nobuk hidro repelente. Con Membrana DRS; collarín de Nylon en tobillo.

FORRO:
micro perforado 3D transpirable + membrana DRS.

PLANTILLA CONFORT:
extraíble, en PU LD antiestático termoformado ergonómicamente.

SUELA:
anti estática ESD, intermedia en PU, base en nitrilo FO+HRO.

TALLAS:
38-48

LÍNEA ARCTIC

BOTA DE SEGURIDAD CON MEMBRANA DRS RESISTENTE AL AGUA (DRY RESPIRATION SYSTEM), EXTERIOR EN PIEL VELOUR HIDROREPELENTE E INSERTOS MICROINYECTADOS. RESISTENTE Y TRANSPIRABLE, IDEAL EN AMBIENTES PARTICULARMENTE HÚMEDOS O MOJADOS.

CE EN ISO 20345:2022+A1:2024



- 01** Módulo antifatiga para aumentar la absorción de energía.
- 02** Perfiles grabados para un mejor agarre en escaleras.
- 03** Tacos autolimpiantes.

DRS WATERPROOF

SUELA DE POLIURETANO BIDENSIDAD CON ABSORCIÓN DE ENERGÍA EN EL TALÓN.

RESISTENCIA AL DESLIZAMIENTO	VALORES NORMA	DYNA TECH	
RESISTENCIA AL DESLIZAMIENTO SOBRE BALDOSAS DE CERÁMICA CON GLICERINA	Calzado inclinado hacia el talón en un ángulo de 7°	≥ 0.19	0.22
	Calzado inclinado hacia el talón en un ángulo de 7°*	≥ 0.22	0.22
RESISTENCIA AL DESLIZAMIENTO SOBRE BALDOSAS DE CERÁMICA CON AGUA + NALS	Calzado inclinado hacia el talón en un ángulo de 7°	≥ 0.31	0.32
	Calzado inclinado hacia el talón en un ángulo de 7°*	≥ 0.36	0.36

REQUISITOS DE RESISTENCIA AL DESLIZAMIENTO SEGÚN LA NORMA EN ISO 20345:2022 CON MÉTODO SEGÚN LA NORMA EN 13287

PS Resistencia a la perforación (mín. 1100 N y cualquier valor único >950 N) Inserto no metálico: clavo cónico d=3,0 mm.

P. 120



LÍNEA ARCTIC

ARCTIC **ESD** S7S SR FO CI HI SC

BTB0009BOK05..

DRS WATERPROOF



€ 79,00 IVA NO INCLUIDO

EMPEINE:
Piel velur hidro repelente de alta calidad con insertos micro inyectados de PU y membrana DRS.

FORRO:
micro perforado 3D transpirable + membrana DRS.

PLANTILLA CONFORT:
extraíble en PU LD antiestático.

LAMINA ANTI PERFORACIÓN:
Zero-perforación en fibra textil.

PUNTERA:
en fibra de vidrio. No magnetica, aislante y resistente a 200 J.

SUELA:
anti estática y anti deslizante. En PU 2D con absorción de la energía en la zona de talón.

TALLAS:
36-47

Calzado diseñado para todas aquellas personas que han de trabajar en entornos húmedos o mojados. De hecho, los calzados con protección Waterproof están fabricados con materiales y técnicas que evitan la entrada de agua al tiempo que garantizan una excelente transpirabilidad e impermeabilidad y, por lo tanto, proporcionan un gran confort en el uso.

PRUEBA DE PASOS (según EN ISO 20345: 2022)
1000 pasos (aproximadamente 20 min.) en una balsa con 3 cm de agua, la superficie interna húmeda debe ser < 3 cm².

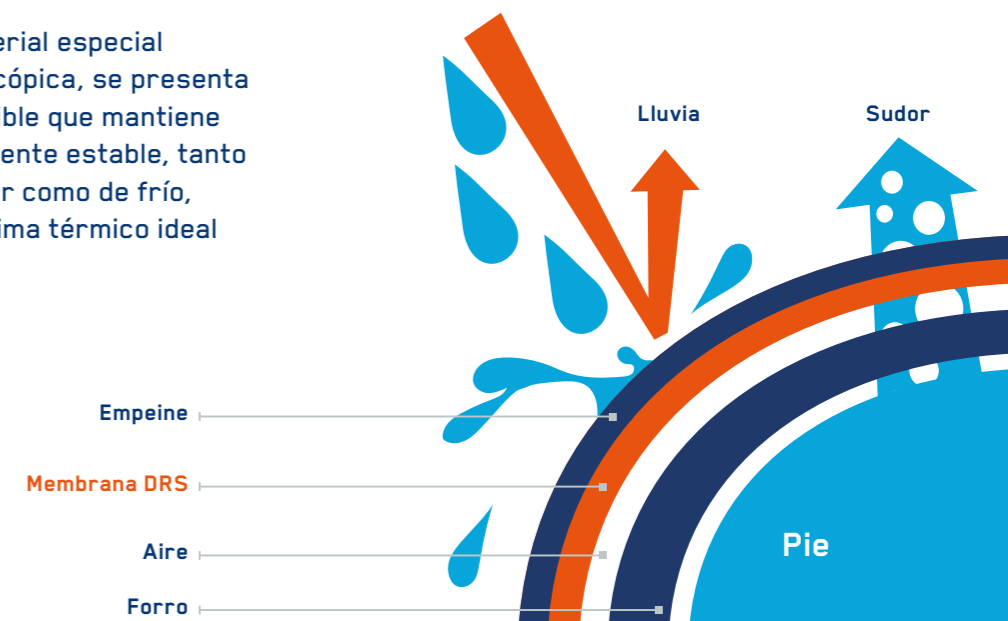


MEMBRANA DRS BY SPARCO TEAMWORK

(DRY RESPIRATION SYSTEM):

La membrana especial **DRS** de **SPARCO TEAMWORK** asegura la máxima transpirabilidad y comodidad al tiempo que evita que el agua penetre en el empeine, dejando los pies siempre secos y protegidos.

Fabricada con un material especial con porosidad microscópica, se presenta como un calcetín invisible que mantiene el pie seco y térmicamente estable, tanto en condiciones de calor como de frío, garantizando así un clima térmico ideal en los pies.



LÍNEA ALLROAD

CALZADO DE SEGURIDAD EN MICROFIBRA IMPERMEABLE DE ALTA CALIDAD, CON COLLARÍN DE NYLON. ENTRESUELA DE PHYLON CON FONDO DE GOMA HRO CROSSGRIP. LIGEROS, DE ALTA CALIDAD Y DURADEROS, IDEAL PARA USO EN INTERIORES Y EXTERIORES.



EN ISO 20345:2022+A1:2024



SOCHI ESD S3S SR FO HRO

07528..BMGF



€ 84,00 IVA NO INCLUIDO

EMPEINE:
en nylon y microfibra repelente al agua.
REVESTIMIENTO INTERIOR:
tejido transpirable microperforado 3D.
PLANTILLA EXTRAÍBLE:
en PU, Termo-formada, ergonómica y antiestática.
PLANTILLA ANTI PERFORACIÓN:
hecha de fibra textil. "perforazione-zero".
PUNTERA:
en fibreglass no magnético, aislante, resistente a 200J.
SUELA:
phylon + goma con absorción de energía en el talón.
TALLAS:
38-48



SUELA SUPERLIGERA CON SUELA INTERMEDIA DE PHYLON Y SUELA INFERIOR DE GOMA CROSSGRIP. PRESENTA UNA DISEÑO IDEAL PARA UNA MÁXIMA ADHERENCIA Y ESTABILIZACIÓN EN SUPERFICIES GRAVOSAS, LODOSAS Y NEVADAS.

* Phylon es un material sintético ligero y duradero fabricado con espuma EVA obtenido por inyección de aire comprimido.

RESISTENCIA AL DESLIZAMIENTO		VALORES NORMA	CROSS GRIP	
SR	RESISTENCIA AL DESLIZAMIENTO SOBRE BALDOSAS DE CERÁMICA CON GLICERINA	Calzado inclinado hacia el talón en un ángulo de 7°	≥ 0.19	0.24
		Calzado inclinado hacia el talón en un ángulo de 7°	≥ 0.22	0.23
	RESISTENCIA AL DESLIZAMIENTO SOBRE BALDOSAS DE CERÁMICA CON AGUA + NALS	Calzado inclinado hacia el talón en un ángulo de 7°	≥ 0.31	0.42
		Calzado inclinado hacia el talón en un ángulo de 7°	≥ 0.36	0.41

REQUISITOS DE RESISTENCIA AL DESLIZAMIENTO SEGÚN LA NORMA EN ISO 20345:2022 CON MÉTODO SEGÚN LA NORMA EN 13287

- 01 Grabado laminar para un agarre máximo.
- 02 Tacos antifatiga para aumentar la absorción de energía.
- 03 Grandes zonas de canales de drenaje en laterales laterales para agua, barro y suciedad.
- 04 Grabado laminar para una mayor resistencia al deslizamiento.

Secosol® DGVU 112-191

CUMPLE (Opcional e intercambiable plantillas ortopédicas de SECOSOL®).

- PS Resistencia a la perforación (min 1100 N o cada valor individual >950 N) inserto no metálico: clavo cónico d=3.0 mm.
- SR Resistencia al deslizamiento - sobre suelo de baldosas cerámicas con glicerina.
- HRO Resistencia al calor por contacto (300 °C. para 60").

P. 120

MOTEGI ESD S3S SR FO HRO

07529..NRGF



€ 89,00 IVA NO INCLUIDO

EMPEINE:
en nylon y microfibra repelente al agua.
REVESTIMIENTO INTERIOR:
tejido transpirable microperforado 3D.
PLANTILLA EXTRAÍBLE:
en PU, Termo-formada, ergonómica y antiestática.
PLANTILLA ANTI PERFORACIÓN:
hecha de fibra textil. "perforazione-zero".
PUNTERA:
en fibreglass no magnético, aislante, resistente a 200J.
SUELA:
phylon + goma con absorción de energía en el talón.
TALLAS:
38-48

STIRIA ESD S3S SR FO HRO

07528..NRNR



€ 84,00 IVA NO INCLUIDO

EMPEINE:
en nylon y microfibra repelente al agua.
REVESTIMIENTO INTERIOR:
tejido transpirable microperforado 3D.
PLANTILLA EXTRAÍBLE:
en PU, Termo-formada, ergonómica y antiestática.
PLANTILLA ANTI PERFORACIÓN:
hecha de fibra textil. "perforazione-zero".
PUNTERA:
en fibreglass no magnético, aislante, resistente a 200J.
SUELA:
phylon + goma con absorción de energía en el talón.
TALLAS:
38-48

OKAYAMA ESD S3S SR FO HRO

07529..NRNR



€ 89,00 IVA NO INCLUIDO

EMPEINE:
en nylon y microfibra repelente al agua.
REVESTIMIENTO INTERIOR:
tejido transpirable microperforado 3D.
PLANTILLA EXTRAÍBLE:
en PU, Termo-formada, ergonómica y antiestática.
PLANTILLA ANTI PERFORACIÓN:
hecha de fibra textil. "perforazione-zero".
PUNTERA:
en fibreglass no magnético, aislante, resistente a 200J.
SUELA:
phylon + goma con absorción de energía en el talón.
TALLAS:
38-48

LÍNEA TRACKDAY

NUEVA LÍNEA DE CALZADO DE SEGURIDAD PARA LOS SECTORES: **QUÍMICO, MÉDICO - FARMACÉUTICO, ALIMENTARIO Y HO.RE.CA.** QUE REQUIEREN UN **CALZADO CÓMODO, FLEXIBLE Y FÁCIL DE LIMPIAR.** APTO PARA UN USO DIARIO PROLONGADO. OFRECEN UNA MÁXIMA COMODIDAD GRACIAS AL EXTERIOR DE SUAVE **MICROFIBRA ANTI-UV,** SU **PLANTILLA CONFORT** EXTRAÍBLE Y LA SUELA **SUPERSUAVE** DE PU DE DOBLE DENSIDAD. LA NUEVA LÍNEA TRACKDAY REDEFINE LOS ESTÁNDARES DEL CALZADO DE LINEA BLANCA.

EN ISO 20345:2022+A1:2024



HOMY ESD S2 SR FO

BTB0035BOW01..



€ 33,00 IVA NO INCLUIDO

EMPEINE: microfibra hidrófuga anti-UV de alta calidad.
REVESTIMIENTO INTERIOR: tejido 3D microperforado transpirable.
PLANTILLA EXTRAÍBLE: antiestática de PU termoformado ergonómico.
PLANTILLA ANTI PERFORACIÓN: no.
PUNTERA: de fibra de vidrio no magnética, aislante, resistente a 200 J.
SUELA ANTIDESLIZANTE ANTIESTÁTICA: PU Bi densidad con absorción de energía en el talón.
TALLAS: 36-48



- 01 Perfiles diseñados para facilitar la evacuación de líquidos.
- 02 Láminas autolimpiables.
- 03 Perfiles grabados para garantizar un agarre máximo en cualquier superficie.

SR Resistencia al deslizamiento - sobre suelo de baldosas cerámicas con glicerina.

P. 120



SUELA DE POLIURETANO DE DOBLE DENSIDAD ULTRA LIGERA DISEÑADA PARA FACILITAR EL USO DINÁMICO Y LA MOVILIDAD SEGURA EN CUALQUIER SITUACIÓN.

RESISTENCIA AL DESLIZAMIENTO		VALORES NORMA	EASYGRIP	
SR	RESISTENCIA AL DESLIZAMIENTO SOBRE BALDOSAS DE CERÁMICA CON GLICERINA	Calzado inclinado hacia el talón en un ángulo de 7°	≥ 0.19	0.35
		Calzado inclinado hacia el talón en un ángulo de 7°	≥ 0.22	0.24
	RESISTENCIA AL DESLIZAMIENTO SOBRE BALDOSAS DE CERÁMICA CON AGUA + NALS	Calzado inclinado hacia el talón en un ángulo de 7°	≥ 0.31	0.55
		Calzado inclinado hacia el talón en un ángulo de 7°	≥ 0.36	0.45

REQUISITOS DE RESISTENCIA AL DESLIZAMIENTO SEGÚN LA NORMA EN ISO 20345:2022 CON MÉTODO SEGÚN LA NORMA EN 13287

WALKER ESD S2 SR FO

BTB0034BOW01..



€ 35,00 IVA NO INCLUIDO

EMPEINE: microfibra hidrófuga anti-UV de alta calidad.
REVESTIMIENTO INTERIOR: tejido 3D microperforado transpirable.
PLANTILLA EXTRAÍBLE: antiestática de PU termoformado ergonómico.
PLANTILLA ANTI PERFORACIÓN: no.
PUNTERA: de fibra de vidrio no magnética, aislante, resistente a 200 J.
SUELA ANTIDESLIZANTE ANTIESTÁTICA: PU Bi densidad con absorción de energía en el talón.
TALLAS: 36-48

COSY ESD S2 SR FO

BTB0035BOK01..



€ 33,00 IVA NO INCLUIDO

EMPEINE: microfibra hidrófuga anti-UV de alta calidad.
REVESTIMIENTO INTERIOR: tejido 3D microperforado transpirable.
PLANTILLA EXTRAÍBLE: antiestática de PU termoformado ergonómico.
PLANTILLA ANTI PERFORACIÓN: no.
PUNTERA: de fibra de vidrio no magnética, aislante, resistente a 200 J.
SUELA ANTIDESLIZANTE ANTIESTÁTICA: PU Bi densidad con absorción de energía en el talón.
TALLAS: 36-48

HANDY ESD SB E A SR FO

BTB0036BOW01..



€ 31,00 IVA NO INCLUIDO

EMPEINE: microfibra hidrófuga anti-UV de alta calidad.
REVESTIMIENTO INTERIOR: tejido 3D microperforado transpirable.
PLANTILLA EXTRAÍBLE: antiestática de PU termoformado ergonómico.
PLANTILLA ANTI PERFORACIÓN: no.
PUNTERA: de fibra de vidrio no magnética, aislante, resistente a 200 J.
SUELA ANTIDESLIZANTE ANTIESTÁTICA: PU Bi densidad con absorción de energía en el talón.
TALLAS: 36-48

NEW LÍNEA S-CAPE 01/02

NUEVA LÍNEA DE CALZADO DE TRABAJO OCUPACIONAL SUPERLIGERO, CON TEJIDO JACQUARD TRANSPIRABLE O PARTE SUPERIOR HIDRÓFUGA. SUELA INTERMEDIA DE ETPU* SUPERAMORTIGUABLE Y SUELA INFERIOR DE GOMA FO HRO. PARA EL TRABAJO O EL OCIO, OFRECEN UNA COMODIDAD ABSOLUTA CON UN ESTILO QUE TE CONQUISTARÁ.



EN ISO 20347:2022+A1:2024

* ETPU: acrónimo de etileno-propileno-termoplástico-poliuretano, es capaz de devolver aproximadamente 2/3 de la fuerza recibida, ofreciendo un efecto amortiguador y reactivo.

YOHAN 01 SR FO HRO

BTB0038BON12...



NEW

01



€ 49,00 IVA NO INCLUIDO

EMPEINE:
Tejido jacquard, ultraligero y sin costuras. Cordones adicionales de segundo color incluidos.

FORRO:
Tetejido 3D microperforado transpirable.

PLANTILLA EXTRAÍBLE:
PU antiestático de baja densidad con termoformado ergonómico.

SUELA ANTIDESLIZANTE ANTIESTÁTICA:
entresuela de ETPU súper cómoda, suela de caucho nitrílico FO+HRO con alta absorción de energía.

TALLAS:
36-48 (UK 3½-13)

ROOPE 01 SR FO HRO

BTB0038BOK01...



NEW

01



€ 49,00 IVA NO INCLUIDO

EMPEINE:
Tejido jacquard, ultraligero y sin costuras.

FORRO:
Tetejido 3D microperforado transpirable.

PLANTILLA EXTRAÍBLE:
PU antiestático de baja densidad con termoformado ergonómico.

SUELA ANTIDESLIZANTE ANTIESTÁTICA:
entresuela de ETPU súper cómoda, suela de caucho nitrílico FO+HRO con alta absorción de energía.

TALLAS:
36-48 (UK 3½-13)

GUS 01 SR FO HRO

BTB0038BON43...



NEW

01



€ 49,00 IVA NO INCLUIDO

EMPEINE:
Tejido jacquard, ultraligero y sin costuras. Cordones adicionales de segundo color incluidos.

FORRO:
Tetejido 3D microperforado transpirable.

PLANTILLA EXTRAÍBLE:
PU antiestático de baja densidad con termoformado ergonómico.

SUELA ANTIDESLIZANTE ANTIESTÁTICA:
entresuela de ETPU súper cómoda, suela de caucho nitrílico FO+HRO con alta absorción de energía.

TALLAS:
36-48 (UK 3½-13)

ROMET 02 SR FO HRO

BTB0039BOK01...



NEW

02



€ 55,00 IVA NO INCLUIDO

EMPEINE:
Tejido jacquard hidro repelente, ultraligero y sin costuras.

FORRO:
Tetejido 3D microperforado transpirable.

PLANTILLA EXTRAÍBLE:
PU antiestático de baja densidad con termoformado ergonómico.

SUELA ANTIDESLIZANTE ANTIESTÁTICA:
entresuela de ETPU súper cómoda, suela de caucho nitrílico FO+HRO con alta absorción de energía.

TALLAS:
36-48 (UK 3½-13)



01

02

SUELA ULTRALIGERA CON ENTRESUELA DE ETPU Y SUELA INFERIOR DE CAUCHO DE NITRILIO QUE COMBINA ALTO RENDIMIENTO, AMORTIGUACIÓN Y LIGEREZA.

RESISTENCIA AL DESLIZAMIENTO		VALORES NORMA	SHOTFLEX	
SR	RESISTENCIA AL DESLIZAMIENTO SOBRE BALDOSAS DE CERÁMICA CON GLICERINA	Calzado inclinado hacia el talón en un ángulo de 7°	≥ 0,19	0,28
		Calzado inclinado hacia el talón en un ángulo de 7°	≥ 0,22	0,25
	RESISTENCIA AL DESLIZAMIENTO SOBRE BALDOSAS DE CERÁMICA CON AGUA + NALS	Calzado inclinado hacia el talón en un ángulo de 7°	≥ 0,31	0,44
		Calzado inclinado hacia el talón en un ángulo de 7°	≥ 0,36	0,39

REQUISITOS DE RESISTENCIA AL DESLIZAMIENTO SEGÚN LA NORMA EN ISO 20345:2022 CON MÉTODO SEGÚN LA NORMA EN 13287

- 01 Zona posterior con relieve ampliado para favorecer el drenaje de líquidos.
- 02 Perfiles segmentados que ayudan a la flexión y favorecen la evacuación suela inferior de líquido.

- FO Resistencia a aceites e hidrocarburos
- HRO Resistencia al calor por contacto (300 °C. para 60'').

P. 120

NEW LÍNEA S-LIGHT 02

ZAPATILLAS DE TRABAJO DE ESTILO CASUAL QUE CUMPLEN CON LA NORMA CE EN ISO 20347:2022+A1:2024, CON PARTE SUPERIOR DE MICROFIBRA REPELENTE AL AGUA Y SUELA AMORTIGUADA CON ALTA ABSORCIÓN DE ENERGÍA. RENDIMIENTO Y RESISTENCIA, APORTAN EL LOOK ADECUADO PARA CADA ACTIVIDAD.

CE EN ISO 20347:2022+A1:2024



SUELA CON AMORTIGUACIÓN QUE ABSORBE LOS GOLPES, ENTRESUELA DE PU Y PARTE INFERIOR DE LA SUELA DE CAUCHO DE NITRILO. CÓMODAS Y RESISTENTES, PARA AQUELLOS QUE CAMINAN DURANTE MUCHAS HORAS AL DÍA.

RESISTENCIA AL DESLIZAMIENTO		VALORES NORMA	STEPGRIP
RESISTENCIA AL DESLIZAMIENTO SOBRE BALDOSAS DE CERÁMICA CON GLICERINA	Calzado inclinado hacia el talón en un ángulo de 7°	≥ 0.19	0,38
	Calzado inclinado hacia el talón en un ángulo de 7°	≥ 0.22	0,29
RESISTENCIA AL DESLIZAMIENTO SOBRE BALDOSAS DE CERÁMICA CON AGUA + NALS	Calzado inclinado hacia el talón en un ángulo de 7°	≥ 0.31	0,49
	Calzado inclinado hacia el talón en un ángulo de 7°	≥ 0.36	0,38

REQUISITOS DE RESISTENCIA AL DESLIZAMIENTO SEGÚN LA NORMA EN ISO 20345:2022 CON MÉTODO SEGÚN LA NORMA EN 13287

- 01 Drenajes laterales diagonales para facilitar el flujo de líquidos.
- 02 Bloques anchos para garantizar el máximo agarre.
- 03 Ranuras laminares cerradas para mejorar el agarre y la flexibilidad.

FO Resistencia a aceites e hidrocarburos.

HRO Resistencia al calor por contacto (300 °C. para 60").

P. 120



LÍNEA S-LIGHT 02

DARKSTAR 02 SR FO HRO

BTB0048B0K01...



NEW

02



€ 55,00 IVA NO INCLUIDO

EMPEINE: Microfibra lisa.
FORRO: tejido 3D microperforado transpirable.
PLANTILLA EXTRAÍBLE: PU antiestático de baja densidad termoformado ergonómico.
SUELA ANTIDESLIZANTE ANTIESTÁTICA: entresuela de PU supercómoda, suela inferior de caucho nitrilo FO+HRO con alta absorción de energía.
TALLAS: 36-48 (UK 3½-13)

S-LIGHT

BMB0003BON06....



€ 55,00 IVA NO INCLUIDO

EMPEINE: Microfibra lisa.
FORRO: tejido 3D microperforado transpirable.
PLANTILLA EXTRAÍBLE: PU antiestático de baja densidad termoformado ergonómico.
SUELA ANTIDESLIZANTE ANTIESTÁTICA: entresuela de PU supercómoda, suela inferior de caucho nitrilo FO+HRO con alta absorción de energía.
TALLAS: 36-48 (UK 3½-13)

S-LIGHT MARTINI RACING

BMB0002DOW18



OFFICIAL LICENSED PRODUCTS



€ 70,00 IVA NO INCLUIDO

EMPEINE: Microfibra lisa.
FORRO: tejido 3D microperforado transpirable.
PLANTILLA EXTRAÍBLE: PU antiestático de baja densidad termoformado ergonómico.
SUELA ANTIDESLIZANTE ANTIESTÁTICA: entresuela de PU supercómoda, suela inferior de caucho nitrilo FO+HRO con alta absorción de energía.
TALLAS: 36-48 (UK 3½-13)

NEW LÍNEA S-PIKE 02

NUEVA LÍNEA DE CALZADO DE TRABAJO DE ESTILO TREKKING, QUE CUMPLE CON LA NORMA CE **EN ISO 20347:2022+A1:2024**. LA PARTE SUPERIOR CUENTA CON UN TEJIDO ESPECIAL TEXTURIZADO, REPELENTE AL AGUA Y RESISTENTE A LA ABRASIÓN. ESTABILIZADOR DE TALÓN DE **TPU**, ENTRESUELA DE **PHYLON*** Y SUELA DE CAUCHO NITRILLO FO+HRO. CÓMODOS, RESISTENTES Y VERSÁTILES, APORTAN ESTILO A CUALQUIER TERRENO.

CE EN ISO 20347:2022+A1:2024



SUELA SUPER LIGERA, CON ENTRESUELA DE PHYLON Y SUELA INFERIOR DE GOMA CON DISEÑO ESPECIAL QUE OFRECE UN DRENAJE ÓPTIMO DE LIQUIDOS; TACOS AUTO LIMPIABLES. CALZADO VERSATIL Y DURADERO, PARA USO INTENSIVO

* Phylon es un material sintético ligero y duradero fabricado con espuma EVA obtenido por inyección de aire comprimido.

RESISTENCIA AL DESLIZAMIENTO		VALORES NORMA	WAVE TECH+
RESISTENCIA AL DESLIZAMIENTO SOBRE BALDOSAS DE CERÁMICA CON GLICERINA	Calzado inclinado hacia el talón en un ángulo de 7°	≥ 0,19	0,28
	Calzado inclinado hacia el talón en un ángulo de 7°	≥ 0,22	0,26
RESISTENCIA AL DESLIZAMIENTO SOBRE BALDOSAS DE CERÁMICA CON AGUA + NALS	Calzado inclinado hacia el talón en un ángulo de 7°	≥ 0,31	0,46
	Calzado inclinado hacia el talón en un ángulo de 7°	≥ 0,36	0,42

REQUISITOS DE RESISTENCIA AL DESLIZAMIENTO SEGÚN LA NORMA EN ISO 20345:2022 CON MÉTODO SEGÚN LA NORMA EN 13287

- 01** Ranuras radiales en el talón para un agarre máximo en todas las condiciones.
- 02** Zona central rebajada para crear el efecto talón de los tacos.
- 03** Tacos moldeados para garantizar un apoyo óptimo y facilitar la eliminación de residuos o líquidos.

PS Resistencia a la perforación (min 1100 N o cada valor individual >950 N) inserto no metálico: clavo cónico d=3.0 mm.

HRO Resistencia al calor por contacto (300 °C. para 60").

P. 120



LÍNEA S-PIKE 02

TURINI 02 SR FO HRO

BTB0037B0E61...



NEW

02



€ 65,00 IVA NO INCLUIDO

EMPEINE: tejido texturizado repelente al agua y resistente a la abrasión.
REVESTIMIENTO INTERIOR: tejido 3D microperforado transpirable.
PLANTILLA EXTRAÍBLE: PU antiestático de baja densidad termoformado ergonómico.
SUELA ANTISTÁTICA ANTIDESLIZANTE: entresuela PHYLON supercómoda, suela de caucho nitrilo FO+HRO con alta absorción de energía, estabilizador de talón TPU.
TALLAS: 36-48 (UK 3½-13)

MOULINON 02 SR FO HRO

BTB0037BOK05...



NEW

02



€ 65,00 IVA NO INCLUIDO

EMPEINE: tejido texturizado repelente al agua y resistente a la abrasión.
REVESTIMIENTO INTERIOR: tejido 3D microperforado transpirable.
PLANTILLA EXTRAÍBLE: PU antiestático de baja densidad termoformado ergonómico.
SUELA ANTISTÁTICA ANTIDESLIZANTE: entresuela PHYLON supercómoda, suela de caucho nitrilo FO+HRO con alta absorción de energía, estabilizador de talón TPU.
TALLAS: 36-48 (UK 3½-13)

SISTERON 02 SR FO HRO

BTB0037BOK11...



NEW

02



€ 65,00 IVA NO INCLUIDO

EMPEINE: tejido texturizado repelente al agua y resistente a la abrasión.
REVESTIMIENTO INTERIOR: tejido 3D microperforado transpirable.
PLANTILLA EXTRAÍBLE: PU antiestático de baja densidad termoformado ergonómico.
SUELA ANTISTÁTICA ANTIDESLIZANTE: entresuela PHYLON supercómoda, suela de caucho nitrilo FO+HRO con alta absorción de energía, estabilizador de talón TPU.
TALLAS: 36-48 (UK 3½-13)

LÍNEA S-PARK 01

CALZADO LABORAL DE ESTILO RUNNING CUMPLE CON LA NORMA EN ISO 20347:2022+A1:2024. PARTE SUPERIOR DE MALLA SIN COSTURAS, ENTRESUELA DE PHYLON Y BANDA DE PIEZA DE CAUCHO NITRILLO FO+HRO CON ALTA ABSORCIÓN DE ENERGÍA. LIGERAS Y TRANSPIRABLES, SON ADECUADAS PARA TRABAJAR O PARA ACTIVIDADES DE OCIO AL AIRE LIBRE.



€ EN ISO 20347:2022+A1:2024

* Phylon es un material sintético ligero y duradero fabricado con espuma EVA obtenido por inyección de aire comprimido.



- 01 Perfiles autolimpiantes para la salida de líquidos.
- 02 Tacos centrales con tallado en el talón para máxima flexibilidad y agarre.
- 03 Grabado laminar para mayor adherencia.

SUELA SUPERLIGERA CON ENTRESUELA DE PHYLON Y BANDA INFERIOR DE GOMA HRO. APTA PARA CUALQUIER USO, INCLUSO PARA ACTIVIDADES DE OCIO AL AIRE LIBRE.

RESISTENCIA AL DESLIZAMIENTO		VALORES NORMA	WAVE TECH	
SR	RESISTENCIA AL DESLIZAMIENTO SOBRE BALDOSAS DE CERÁMICA CON GLICERINA	Calzado inclinado hacia el talón en un ángulo de 7°	≥ 0.19	0.21
		Calzado inclinado hacia el talón en un ángulo de 7°	≥ 0.22	0.29
	RESISTENCIA AL DESLIZAMIENTO SOBRE BALDOSAS DE CERÁMICA CON AGUA + NALS	Calzado inclinado hacia el talón en un ángulo de 7°	≥ 0.31	0.34
		Calzado inclinado hacia el talón en un ángulo de 7°	≥ 0.36	0.39

REQUISITOS DE RESISTENCIA AL DESLIZAMIENTO SEGÚN LA NORMA EN ISO 20345:2022 CON MÉTODO SEGÚN LA NORMA EN 13287

HRO Resistencia al calor por contacto (300 °C para 60").

SR Resistencia al deslizamiento - sobre suelo de baldosas cerámicas con glicerina.

P. 120

LEON 01 SR FO HRO

BTB0007BON31..



01



€ 65,00 IVA NO INCLUIDO

EMPEINE: tejido de malla transpirable superligero sin costuras
REVESTIMIENTO INTERIOR: tejido microperforado 3D transpirable.
PLANTILLA EXTRAÍBLE: PU antiestático de baja densidad termoformado ergonómico.
SUELA: entresuela de PHYLON supercómoda, Suela inferior en caucho nitrilo FO + HRO con alta absorción de energía.
TALLAS: 36-48

SALOU 01 SR FO HRO

BTB0007BOE43..



01



€ 65,00 IVA NO INCLUIDO

EMPEINE: tejido de malla transpirable superligero sin costuras
REVESTIMIENTO INTERIOR: tejido microperforado 3D transpirable.
PLANTILLA EXTRAÍBLE: PU antiestático de baja densidad termoformado ergonómico.
SUELA: entresuela de PHYLON supercómoda, Suela inferior en caucho nitrilo FO + HRO con alta absorción de energía.
TALLAS: 36-48

GAP 01 SR FO HRO

BTB0007BOK05..



01



€ 65,00 IVA NO INCLUIDO

EMPEINE: tejido de malla transpirable superligero sin costuras
REVESTIMIENTO INTERIOR: tejido microperforado 3D transpirable.
PLANTILLA EXTRAÍBLE: PU antiestático de baja densidad termoformado ergonómico.
SUELA: entresuela de PHYLON supercómoda, Suela inferior en caucho nitrilo FO + HRO con alta absorción de energía.
TALLAS: 36-48

SEPANG 01 SR FO HRO

BTB0007BOK12..



01



€ 65,00 IVA NO INCLUIDO

EMPEINE: tejido de malla transpirable superligero sin costuras
REVESTIMIENTO INTERIOR: tejido microperforado 3D transpirable.
PLANTILLA EXTRAÍBLE: PU antiestático de baja densidad termoformado ergonómico.
SUELA: entresuela de PHYLON supercómoda, Suela inferior en caucho nitrilo FO + HRO con alta absorción de energía.
TALLAS: 36-48

CAPSULE COLLECTIONS

S-PARK 01

CALZADO LABORAL DE ESTILO RUNNING CON DISEÑO OFICIAL REDBULL O MARTINI RACING, CUMPLE CON LA NUEVA NORMA EN ISO 20347:2022+A1:2024. PARTE SUPERIOR DE MALLA SIN COSTURAS, ENTRESUELA DE PHYLON SUAVE Y BANDA DE CAUCHO NITRILIO FO+HRO CON ALTA ABSORCIÓN DE ENERGÍA. LIGERAS Y TRANSPIRABLES, ADECUADAS PARA TRABAJO O TIEMPO LIBRE.

EN ISO 20347:2022+A1:2024

* Phylon es un material sintético ligero y duradero fabricado con espuma EVA obtenido por inyección de aire comprimido.



- 01 Perfiles autolimpiantes para la salida de líquidos.
- 02 Tacos centrales con tallado en el talón para máxima flexibilidad y agarre.
- 03 Grabado laminar para mayor adherencia.

SUELA SUPERLIGERA CON ENTRESUELA DE PHYLON Y BANDA DE GOMA HRO. APTAS PARA TODO USO, TAMBIÉN PARA ACTIVIDADES AL AIRE LIBRE.

RESISTENCIA AL DESLIZAMIENTO		VALORES NORMA	WAVE TECH	
SR	RESISTENCIA AL DESLIZAMIENTO SOBRE BALDOSAS DE CERÁMICA CON GLICERINA	Calzado inclinado hacia el talón en un ángulo de 7°	≥ 0.19	0.21
		Calzado inclinado hacia el talón en un ángulo de 7°	≥ 0.22	0.29
SR	RESISTENCIA AL DESLIZAMIENTO SOBRE BALDOSAS DE CERÁMICA CON AGUA + NALS	Calzado inclinado hacia el talón en un ángulo de 7°	≥ 0.31	0.34
		Calzado inclinado hacia el talón en un ángulo de 7°	≥ 0.36	0.39

REQUISITOS DE RESISTENCIA AL DESLIZAMIENTO SEGÚN LA NORMA EN ISO 20345:2022 CON MÉTODO SEGÚN LA NORMA EN 13287

HRO Resistencia al calor por contacto (300 °C. para 60").

P. 120

FENNY 01 SR FO HRO

BTB0007RON31..



NEW 01



€ 75,00 IVA NO INCLUIDO



EMPEINE:
tejido de malla transpirable superligero sin costuras

REVESTIMIENTO INTERIOR:
tejido microperforado 3D transpirable.

PLANTILLA EXTRAÍBLE:
PU antiestático de baja densidad termoformado ergonómico.

SUELA:
entresuela de PHYLON supercómoda, Suela inferior en caucho nitrilo FO + HRO con alta absorción de energía.

TALLAS:
36-48

SARDINIA 01 SR FO HRO

BTB0008DON31..



01



€ 75,00 IVA NO INCLUIDO



EMPEINE:
tejido de malla transpirable superligero sin costuras

REVESTIMIENTO INTERIOR:
tejido microperforado 3D transpirable.

PLANTILLA EXTRAÍBLE:
PU antiestático de baja densidad termoformado ergonómico.

SUELA:
entresuela de PHYLON supercómoda, Suela inferior en caucho nitrilo FO + HRO con alta absorción de energía.

TALLAS:
36-48



PLANTILLAS

REMOVABLE INSOLES ST-R1

BAT0027B0K09....

NEW



Par de plantillas de recambio, antiestáticas, en poliuretano de baja densidad termoformado ergonómico, perforadas para mayor transpirabilidad y tejido superior de malla de suave poliéster.

Compatibles con las líneas TEAMWORK, TRACTION, PRACTICE y NITRO.

Paquete individual (contiene un par)

TALLAS:
36-48



€ 6,00 IVA NO INCLUIDO

CORDONES

PAR DE CORDONES
CIANO

BAT0024B0C01....

NEW



Cordones de recambio. De poliéster, de alta resistencia. Compatibles con las líneas TEAMWORK, TRACTION y HORIZON.

Paquete individual (contiene un par)

MEDIDAS:
120 cm
140 cm

€ 4,00 IVA NO INCLUIDO

PAR DE CORDONES
V. FLUORESCENTE

BAT0024B0G06....

NEW



Cordones de poliéster de alta resistencia de repuesto. Compatibles con las líneas TEAMWORK, TRACTION y HORIZON.

Paquete individual (contiene un par)

MEDIDAS:
120 cm
140 cm

€ 4,00 IVA NO INCLUIDO

PAR DE CORDONES
A. FLUORESCENTE

BAT0024B0Y02....

NEW



Cordones de poliéster de alta resistencia de repuesto. Compatibles con las líneas TEAMWORK, TRACTION y HORIZON.

Paquete individual (contiene un par)

MEDIDAS:
120 cm
140 cm

€ 4,00 IVA NO INCLUIDO

PAR DE CORDONES
AZUL MARINO

BAT0024B0N02....

NEW



Cordones de poliéster de alta resistencia de repuesto. Compatibles con las líneas TEAMWORK, TRACTION y HORIZON.

Paquete individual (contiene un par)

MEDIDAS:
120 cm
140 cm

€ 4,00 IVA NO INCLUIDO

PAR DE CORDONES
NEGRO

BAT0024B0K01....

NEW



Cordones de poliéster de alta resistencia de repuesto. Compatibles con las líneas TEAMWORK, TRACTION y HORIZON.

Paquete individual (contiene un par)

MEDIDAS:
120 cm
140 cm

€ 4,00 IVA NO INCLUIDO

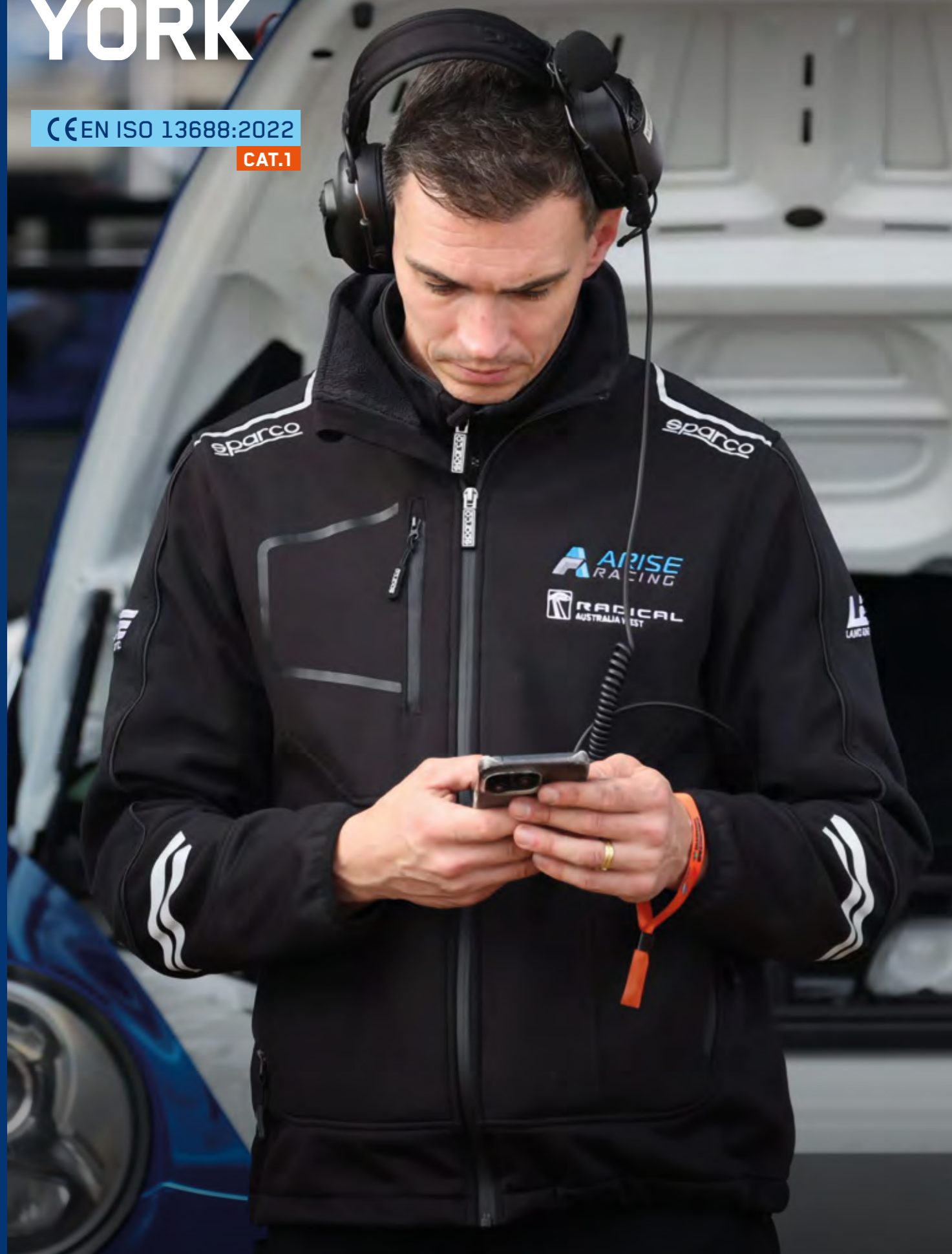
VESTUARIO LABORAL



LÍNEA TECH SOFT-SHELL YORK

CE EN ISO 13688:2022

CAT.1



SOFT-SHELL TÉCNICO YORK

YORK
GREY/GREEN

02412GSVF..



TALLAS: XS-3XL

TECH SOFT-SHELL

PESO: 330 gsm

COMPOSICIÓN: Exterior 93% poliéster, 7% spandex
Interior 100% poliéster (polar fleece)

TALLAS: XS-3XL

ESPECIFICACIONES:

- Inserciones de refuerzo en hombros y mangas fabricadas en material antiabrasión.
- Bandas reflectantes de alta visibilidad en las mangas.
- Capucha desmontable y plegable con doble ajuste.
- Puños elásticos.
- CUMPLE CON EN ISO 13688:2022 - CAT.1.

€ 67,00 IVA NO INCLUIDO

YORK
BLACK/ORANGE

02412NRAF..



TALLAS: XS-3XL

TECH SOFT-SHELL

PESO: 330 gsm

COMPOSICIÓN: Exterior 93% poliéster, 7% spandex
Interior 100% poliéster (polar fleece)

TALLAS: XS-3XL

ESPECIFICACIONES:

- Inserciones de refuerzo en hombros y mangas fabricadas en material antiabrasión.
- Bandas reflectantes de alta visibilidad en las mangas.
- Capucha desmontable y plegable con doble ajuste.
- Puños elásticos.
- CUMPLE CON EN ISO 13688:2022 - CAT.1.

€ 67,00 IVA NO INCLUIDO

YORK
GREY/YELLOW

02412GSGF..



TALLAS: XS-3XL

TECH SOFT-SHELL

PESO: 330 gsm

COMPOSICIÓN: Exterior 93% poliéster, 7% spandex
Interior 100% poliéster (polar fleece)

TALLAS: XS-3XL

ESPECIFICACIONES:

- Inserciones de refuerzo en hombros y mangas fabricadas en material antiabrasión.
- Bandas reflectantes de alta visibilidad en las mangas.
- Capucha desmontable y plegable con doble ajuste.
- Puños elásticos.
- CUMPLE CON EN ISO 13688:2022 - CAT.1.

€ 67,00 IVA NO INCLUIDO

YORK
BLACK/GREY

02412NRGS..



TALLAS: XS-3XL

TECH SOFT-SHELL

PESO: 330 gsm

COMPOSICIÓN: Exterior 93% poliéster, 7% spandex
Interior 100% poliéster (polar fleece)

TALLAS: XS-3XL

ESPECIFICACIONES:

- Inserciones de refuerzo en hombros y mangas fabricadas en material antiabrasión.
- Bandas reflectantes de alta visibilidad en las mangas.
- Capucha desmontable y plegable con doble ajuste.
- Puños elásticos.
- CUMPLE CON EN ISO 13688:2022 - CAT.1.

€ 67,00 IVA NO INCLUIDO

LÍNEA TECH SUDADERA COLORADO

CE EN ISO 13688:2022

CAT.1



SUDADERA TÉCNICA COLORADO

COLORADO
GREY/GREEN

02414GSVF..



TALLAS: XS-3XL

SUDADERA TÉCNICA

PESO: 280 gsm

COMPOSICIÓN: 80% algodón - 20% polyester

TALLAS: XS-3XL

ESPECIFICACIONES:

- Mangas reforzadas con inserciones antiabrasión con tiras reflectantes de alta visibilidad.
- Zonas de refuerzo en los hombros.
- Capucha ajustable integrada; interior en color a contraste.
- CUMPLE CON EN ISO 13688:2022 - CAT.1.

€ 52,00 IVA NO INCLUIDO

COLORADO
BLACK/ORANGE

02414NRAF..



TALLAS: XS-3XL

SUDADERA TÉCNICA

PESO: 280 gsm

COMPOSICIÓN: 80% algodón - 20% polyester

TALLAS: XS-3XL

ESPECIFICACIONES:

- Mangas reforzadas con inserciones antiabrasión con tiras reflectantes de alta visibilidad.
- Zonas de refuerzo en los hombros.
- Capucha ajustable integrada; interior en color a contraste.
- CUMPLE CON EN ISO 13688:2022 - CAT.1.

€ 52,00 IVA NO INCLUIDO

COLORADO
GREY/YELLOW

02414GSGF..



TALLAS: XS-3XL

SUDADERA TÉCNICA

PESO: 280 gsm

COMPOSICIÓN: 80% algodón - 20% polyester

TALLAS: XS-3XL

ESPECIFICACIONES:

- Mangas reforzadas con inserciones antiabrasión con tiras reflectantes de alta visibilidad.
- Zonas de refuerzo en los hombros.
- Capucha ajustable integrada; interior en color a contraste.
- CUMPLE CON EN ISO 13688:2022 - CAT.1.

€ 52,00 IVA NO INCLUIDO

COLORADO
BLACK/GREY

02414NRGS..



TALLAS: XS-3XL

SUDADERA TÉCNICA

PESO: 280 gsm

COMPOSICIÓN: 80% algodón - 20% polyester

TALLAS: XS-3XL

ESPECIFICACIONES:

- Mangas reforzadas con inserciones antiabrasión con tiras reflectantes de alta visibilidad.
- Zonas de refuerzo en los hombros.
- Capucha ajustable integrada; interior en color a contraste.
- CUMPLE CON EN ISO 13688:2022 - CAT.1.

€ 52,00 IVA NO INCLUIDO



LÍNEA TECH SUDADERA CON CREMALLERA COMPLETA ALABAMA

CE EN ISO 13688:2022

CAT.1



SUDADERA TECH CON CREMALLERA COMPLETA

PESO: 260 gsm

COMPOSICIÓN: 80% algodón - 20% polyester

TALLAS: XS-3XL

ESPECIFICACIONES:

- Mangas reforzadas con inserciones con material antiabrasión y tiras reflectantes de alta visibilidad.
- Inserciones de refuerzo en cuello zona dorsal y hombros.
- Cremallera central ultrasuave y resistente.
- Bolsillos laterales y en mangas con cierre de cremallera reversible.
- CUMPLE CON EN ISO 13688:2022 - CAT.1.

SUDADERA TECH CON CREMALLERA COMPLETA ALABAMA



ALABAMA
GREY/GREEN

02429GSVF..



TALLAS: XS-3XL

€ 49,00 IVA NO INCLUIDO

ALABAMA
BLACK/ORANGE

02429NRAF..



TALLAS: XS-3XL

€ 49,00 IVA NO INCLUIDO

ALABAMA
GREY/YELLOW

02429GSGF..



TALLAS: XS-3XL

€ 49,00 IVA NO INCLUIDO

ALABAMA
NAVY/ORANGE

02429BMAF..



TALLAS: XS-3XL

€ 49,00 IVA NO INCLUIDO

ALABAMA
BLACK/GREY

02429NRGS..



TALLAS: XS-3XL

€ 49,00 IVA NO INCLUIDO

ALABAMA
NAVY/ROYAL

02429BMAZ..



TALLAS: XS-3XL

€ 49,00 IVA NO INCLUIDO

LÍNEA TECH CHALECO ILLINOIS

CE EN ISO 13688:2022

CAT.1



CHALECO TÉCNICO ILLINOIS

ILLINOIS
GREY/GREEN

02419GSVF..



TALLAS: XS-3XL

CHALECO TÉCNICO

PESO: 240 gsm

COMPOSICIÓN: 90% nylon - 10% spandex

TALLAS: XS-3XL

ESPECIFICACIONES:

- Inserciones con tejido anti abrasión de refuerzo en hombros.
- Cremallera central revestida e impermeable.
- Tiras reflectantes de alta visibilidad en la espalda.
- CUMPLE CON EN ISO 13688:2022 - CAT.1.

€ 45,00 IVA NO INCLUIDO

ILLINOIS
BLACK/ORANGE

02419NRAF..



TALLAS: XS-3XL

CHALECO TÉCNICO

PESO: 240 gsm

COMPOSICIÓN: 90% nylon - 10% spandex

TALLAS: XS-3XL

ESPECIFICACIONES:

- Inserciones con tejido anti abrasión de refuerzo en hombros.
- Cremallera central revestida e impermeable.
- Tiras reflectantes de alta visibilidad en la espalda.
- CUMPLE CON EN ISO 13688:2022 - CAT.1.

€ 45,00 IVA NO INCLUIDO

ILLINOIS
GREY/YELLOW

02419GSGF..



TALLAS: XS-3XL

CHALECO TÉCNICO

PESO: 240 gsm

COMPOSICIÓN: 90% nylon - 10% spandex

TALLAS: XS-3XL

ESPECIFICACIONES:

- Inserciones con tejido anti abrasión de refuerzo en hombros.
- Cremallera central revestida e impermeable.
- Tiras reflectantes de alta visibilidad en la espalda.
- CUMPLE CON EN ISO 13688:2022 - CAT.1.

€ 45,00 IVA NO INCLUIDO

ILLINOIS
BLACK/GREY

02419NRGS..



TALLAS: XS-3XL

CHALECO TÉCNICO

PESO: 240 gsm

COMPOSICIÓN: 90% nylon - 10% spandex

TALLAS: XS-3XL

ESPECIFICACIONES:

- Inserciones con tejido anti abrasión de refuerzo en hombros.
- Cremallera central revestida e impermeable.
- Tiras reflectantes de alta visibilidad en la espalda.
- CUMPLE CON EN ISO 13688:2022 - CAT.1.

€ 45,00 IVA NO INCLUIDO

LÍNEA TECH POLO TOLEDO

CE EN ISO 13688:2022

CAT.1



POLO TÉCNICO TOLEDO

TOLEDO
GREY/GREEN

02415GSVF..



TALLAS: XS-3XL

POLO TÉCNICO

PESO: 180 gsm

COMPOSICIÓN: 65% algodón,
35% polyester efecto piqué

TALLAS: XS-3XL

ESPECIFICACIONES:

- Zonas reflectantes de alta visibilidad en las mangas.
- Hombros reforzados.
- Inserciones a contraste en mangas y cuello.
- CUMPLE CON EN ISO 13688:2022 - CAT.1.

€ 22,00 IVA NO INCLUIDO

TOLEDO
BLACK/ORANGE

02415NRAF..



TALLAS: XS-3XL

POLO TÉCNICO

PESO: 180 gsm

COMPOSICIÓN: 65% algodón,
35% polyester efecto piqué

TALLAS: XS-3XL

ESPECIFICACIONES:

- Zonas reflectantes de alta visibilidad en las mangas.
- Hombros reforzados.
- Inserciones a contraste en mangas y cuello.
- CUMPLE CON EN ISO 13688:2022 - CAT.1.

€ 22,00 IVA NO INCLUIDO

TOLEDO
GREY/YELLOW

02415GSGF..



TALLAS: XS-3XL

POLO TÉCNICO

PESO: 180 gsm

COMPOSICIÓN: 65% algodón,
35% polyester efecto piqué

TALLAS: XS-3XL

ESPECIFICACIONES:

- Zonas reflectantes de alta visibilidad en las mangas.
- Hombros reforzados.
- Inserciones a contraste en mangas y cuello.
- CUMPLE CON EN ISO 13688:2022 - CAT.1.

€ 22,00 IVA NO INCLUIDO

TOLEDO
BLACK/GREY

02415NRGS..



TALLAS: XS-3XL

POLO TÉCNICO

PESO: 180 gsm

COMPOSICIÓN: 65% algodón,
35% polyester efecto piqué

TALLAS: XS-3XL

ESPECIFICACIONES:

- Zonas reflectantes de alta visibilidad en las mangas.
- Hombros reforzados.
- Inserciones a contraste en mangas y cuello.
- CUMPLE CON EN ISO 13688:2022 - CAT.1.

€ 22,00 IVA NO INCLUIDO



LÍNEA TECH CAMISETA TUCSON

CE EN ISO 13688:2022

CAT.1



CAMISETA TÉCNICA TUCSON



TUCSON
GREY/GREEN

02416GSVF..



TALLAS: XS-3XL

CAMISETA TÉCNICA

PESO: 170 gsm

COMPOSICIÓN: 50% algodón,
50% polyester efecto piqué

TALLAS: XS-3XL

ESPECIFICACIONES:

- Zonas reflectantes de alta visibilidad en las mangas.
- Hombros reforzados.
- Inserciones a contraste en mangas y cuello.
- CUMPLE CON EN ISO 13688:2022 - CAT.1.

€ 17,00 IVA NO INCLUIDO

TUCSON
BLACK/ORANGE

02416NRAF..



TALLAS: XS-3XL

CAMISETA TÉCNICA

PESO: 170 gsm

COMPOSICIÓN: 50% algodón,
50% polyester efecto piqué

TALLAS: XS-3XL

ESPECIFICACIONES:

- Zonas reflectantes de alta visibilidad en las mangas.
- Hombros reforzados.
- Inserciones a contraste en mangas y cuello.
- CUMPLE CON EN ISO 13688:2022 - CAT.1.

€ 17,00 IVA NO INCLUIDO

TUCSON
GREY/YELLOW

02416GSGF..



TALLAS: XS-3XL

CAMISETA TÉCNICA

PESO: 170 gsm

COMPOSICIÓN: 50% algodón,
50% polyester efecto piqué

TALLAS: XS-3XL

ESPECIFICACIONES:

- Zonas reflectantes de alta visibilidad en las mangas.
- Hombros reforzados.
- Inserciones a contraste en mangas y cuello.
- CUMPLE CON EN ISO 13688:2022 - CAT.1.

€ 17,00 IVA NO INCLUIDO

TUCSON
BLACK/GREY

02416NRGS..



TALLAS: XS-3XL

CAMISETA TÉCNICA

PESO: 170 gsm

COMPOSICIÓN: 50% algodón,
50% polyester efecto piqué

TALLAS: XS-3XL

ESPECIFICACIONES:

- Zonas reflectantes de alta visibilidad en las mangas.
- Hombros reforzados.
- Inserciones a contraste en mangas y cuello.
- CUMPLE CON EN ISO 13688:2022 - CAT.1.

€ 17,00 IVA NO INCLUIDO



LÍNEA TECH PANTALÓN OREGON

CE EN ISO 13688:2022

CAT.1

sparco

PANTALÓN TÉCNICO OREGON



OREGON
GREY/GREEN

02417GSVF..



TALLAS: XS-3XL

PANTALÓN TÉCNICO

PESO: 240 gsm

COMPOSICIÓN: 90% nylon - 10% spandex

TALLAS: XS-3XL

ESPECIFICACIONES:

- Inserciones de refuerzo en las rodillas con material antiabrasión.
- Cierre con cremallera y botón.
- Bolsillo lateral interior oculto con cierre de cremallera.
- CUMPLE CON EN ISO 13688:2022 - CAT.1.

€ 59,00 IVA NO INCLUIDO

OREGON
BLACK/ORANGE

02417NRAF..



TALLAS: XS-3XL

PANTALÓN TÉCNICO

PESO: 240 gsm

COMPOSICIÓN: 90% nylon - 10% spandex

TALLAS: XS-3XL

ESPECIFICACIONES:

- Inserciones de refuerzo en las rodillas con material antiabrasión.
- Cierre con cremallera y botón.
- Bolsillo lateral interior oculto con cierre de cremallera.
- CUMPLE CON EN ISO 13688:2022 - CAT.1.

€ 59,00 IVA NO INCLUIDO

OREGON
GREY/YELLOW

02417GSGF..



TALLAS: XS-3XL

PANTALÓN TÉCNICO

PESO: 240 gsm

COMPOSICIÓN: 90% nylon - 10% spandex

TALLAS: XS-3XL

ESPECIFICACIONES:

- Inserciones de refuerzo en las rodillas con material antiabrasión.
- Cierre con cremallera y botón.
- Bolsillo lateral interior oculto con cierre de cremallera.
- CUMPLE CON EN ISO 13688:2022 - CAT.1.

€ 59,00 IVA NO INCLUIDO

OREGON
BLACK/GREY

02417NRGS..



TALLAS: XS-3XL

PANTALÓN TÉCNICO

PESO: 240 gsm

COMPOSICIÓN: 90% nylon - 10% spandex

TALLAS: XS-3XL

ESPECIFICACIONES:

- Inserciones de refuerzo en las rodillas con material antiabrasión.
- Cierre con cremallera y botón.
- Bolsillo lateral interior oculto con cierre de cremallera.
- CUMPLE CON EN ISO 13688:2022 - CAT.1.

€ 59,00 IVA NO INCLUIDO



LÍNEA TECH PANTALÓN LIGERO KANSAS

CE EN ISO 13688:2022

CAT.1

PANTALÓN LIGERO TECH KANSAS



KANSAS
GREY/GREEN

02425GSVF..



TALLAS: XS-3XL

PANTALÓN LIGERO TECH

PESO: 170 gsm

COMPOSICIÓN: 90% nylon - 10% spandex

TALLAS: XS-3XL

ESPECIFICACIONES:

- Refuerzos antiabrasión en las rodillas.
- Cierre con cremallera y botón.
- Bolsillo lateral oculto con cierre de cremallera.
- CUMPLE CON EN ISO 13688:2022 - CAT.1.

€ 49,00 IVA NO INCLUIDO

KANSAS
BLACK/ORANGE

02425NRAF..



TALLAS: XS-3XL

PANTALÓN LIGERO TECH

PESO: 170 gsm

COMPOSICIÓN: 90% nylon - 10% spandex

TALLAS: XS-3XL

ESPECIFICACIONES:

- Refuerzos antiabrasión en las rodillas.
- Cierre con cremallera y botón.
- Bolsillo lateral oculto con cierre de cremallera.
- CUMPLE CON EN ISO 13688:2022 - CAT.1.

€ 49,00 IVA NO INCLUIDO

KANSAS
GREY/YELLOW

02425GSGF..



TALLAS: XS-3XL

PANTALÓN LIGERO TECH

PESO: 170 gsm

COMPOSICIÓN: 90% nylon - 10% spandex

TALLAS: XS-3XL

ESPECIFICACIONES:

- Refuerzos antiabrasión en las rodillas.
- Cierre con cremallera y botón.
- Bolsillo lateral oculto con cierre de cremallera.
- CUMPLE CON EN ISO 13688:2022 - CAT.1.

€ 49,00 IVA NO INCLUIDO

KANSAS
BLACK/GREY

02425NRGS..



TALLAS: XS-3XL

PANTALÓN LIGERO TECH

PESO: 170 gsm

COMPOSICIÓN: 90% nylon - 10% spandex

TALLAS: XS-3XL

ESPECIFICACIONES:

- Refuerzos antiabrasión en las rodillas.
- Cierre con cremallera y botón.
- Bolsillo lateral oculto con cierre de cremallera.
- CUMPLE CON EN ISO 13688:2022 - CAT.1.

€ 49,00 IVA NO INCLUIDO



LÍNEA TECH DENIM DALLAS

CE EN ISO 13688:2022

CAT.1



TECH DENIM DALLAS



DALLAS
SPARCO BLEU

02430BS..

TALLAS: XS-3XL



TECH DENIM JEANS

PESO: 250 gsm

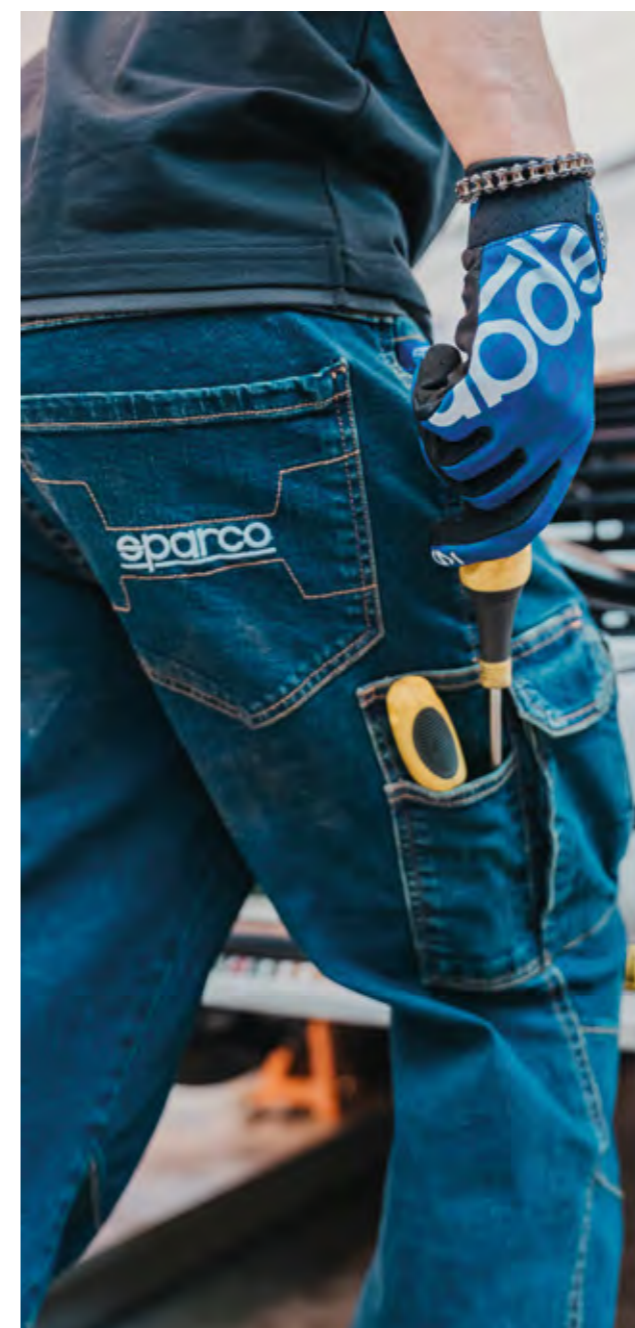
COMPOSICIÓN: 98% algodón - 2% spandex

TALLAS: XS-3XL

ESPECIFICACIONES:

- Fabricación ergonómica para facilitar el movimiento de la rodilla.
- Anillo para herramientas en el bolsillo lateral.
- Cintura elástica.
- Detalles bordados.
- CUMPLE CON EN ISO 13688:2022 - CAT.1.

€ 49,00 IVA NO INCLUIDO





LÍNEA TECH SHORTS LIGEROS LAREDO

CE EN ISO 13688:2022

CAT.1

sparco

SHORTS LIGEROS TECH LAREDO



LAREDO
GREY/GREEN

02428GSVF..



TALLAS: XS-3XL

SHORTS LIGEROS TECH

PESO: 170 gsm

COMPOSICIÓN: 90% nylon - 10% spandex

TALLAS: XS-3XL

ESPECIFICACIONES:

- Cierre con cremallera y botón.
- Bolsillo lateral oculto con cierre de cremallera.
- Anillo porta credencial en la presilla del cinturón, parte delantera izquierda.
- Tiras reflectantes de alta visibilidad.
- CUMPLE CON EN ISO 13688:2022 - CAT.1.

€ 45,00 IVA NO INCLUIDO

LAREDO
BLACK/ORANGE

02428NRAF..



TALLAS: XS-3XL

SHORTS LIGEROS TECH

PESO: 170 gsm

COMPOSICIÓN: 90% nylon - 10% spandex

TALLAS: XS-3XL

ESPECIFICACIONES:

- Cierre con cremallera y botón.
- Bolsillo lateral oculto con cierre de cremallera.
- Anillo porta credencial en la presilla del cinturón, parte delantera izquierda.
- Tiras reflectantes de alta visibilidad.
- CUMPLE CON EN ISO 13688:2022 - CAT.1.

€ 45,00 IVA NO INCLUIDO

LAREDO
GREY/YELLOW

02428GSGF..



TALLAS: XS-3XL

SHORTS LIGEROS TECH

PESO: 170 gsm

COMPOSICIÓN: 90% nylon - 10% spandex

TALLAS: XS-3XL

ESPECIFICACIONES:

- Cierre con cremallera y botón.
- Bolsillo lateral oculto con cierre de cremallera.
- Anillo porta credencial en la presilla del cinturón, parte delantera izquierda.
- Tiras reflectantes de alta visibilidad.
- CUMPLE CON EN ISO 13688:2022 - CAT.1.

€ 45,00 IVA NO INCLUIDO

LAREDO
BLACK/GREY

02428NRGS..



TALLAS: XS-3XL

SHORTS LIGEROS TECH

PESO: 170 gsm

COMPOSICIÓN: 90% nylon - 10% spandex

TALLAS: XS-3XL

ESPECIFICACIONES:

- Cierre con cremallera y botón.
- Bolsillo lateral oculto con cierre de cremallera.
- Anillo porta credencial en la presilla del cinturón, parte delantera izquierda.
- Tiras reflectantes de alta visibilidad.
- CUMPLE CON EN ISO 13688:2022 - CAT.1.

€ 45,00 IVA NO INCLUIDO



LÍNEA GRIT

SOFT-SHELL

ELIAS

EN ISO 13688:2022

CAT.1



ELIAS
BLUE NAVY

BTJ0004BON02...

NEW

TALLAS: XS-3XL



SOFTSHELL TEJIDO
REPELENTE AL AGUA.

PESO: 280 gsm
COMPOSICIÓN: Exterior ripstop: 92 % poliéster, 8 % elastano + forro polar; exterior liso: 94 % poliéster, 6 % elastano + forro polar.
TALLAS: XS-3XL

ESPECIFICACIONES:

- Capucha desmontable y plegable con doble ajuste.
- CONFORME A LA NORMA EN ISO 13688:2022 - CAT.1.

€ 49,00 IVA NO INCLUIDO

ELIAS
DARK GREY

BTJ0004BOE01...

NEW

TALLAS: XS-3XL



SOFTSHELL TEJIDO
REPELENTE AL AGUA.

PESO: 280 gsm
COMPOSICIÓN: Exterior ripstop: 92 % poliéster, 8 % elastano + forro polar; exterior liso: 94 % poliéster, 6 % elastano + forro polar.
TALLAS: XS-3XL

ESPECIFICACIONES:

- Capucha desmontable y plegable con doble ajuste.
- CONFORME A LA NORMA EN ISO 13688:2022 - CAT.1.

€ 49,00 IVA NO INCLUIDO

LÍNEA GRIT WINDBREAKER ELBERT

CE EN ISO 13688:2022

CAT.1



LÍNEA GRIT PADDED VEST SANFORD

CE EN ISO 13688:2022

CAT.1



ELBERT
BLUE NAVY

BTJ0006BON02...

NEW

TALLAS: XS-3XL



CHAQUETA IMPERMEABLE Y RESISTENTE AL VIENTO

PESO: 110 gsm

COMPOSICIÓN: Forro interior de malla para mayor comodidad. Capa exterior: 100 % poliéster mecánico elástico liso con membrana de TPU, impermeable y transpirable. Forro interior: 100 % poliéster tafetán.

TALLAS: XS-3XL

ESPECIFICACIONES:

• CONFORME A LA NORMA EN ISO 13688:2022 - CAT.1.

€ 35,00 IVA NO INCLUIDO

ELBERT
DARK GREY

BTJ0006BOE01...

NEW

TALLAS: XS-3XL



CHAQUETA IMPERMEABLE Y RESISTENTE AL VIENTO

PESO: 110 gsm

COMPOSICIÓN: Forro interior de malla para mayor comodidad. Capa exterior: 100 % poliéster mecánico elástico liso con membrana de TPU, impermeable y transpirable. Forro interior: 100 % poliéster tafetán.

TALLAS: XS-3XL

ESPECIFICACIONES:

• CONFORME A LA NORMA EN ISO 13688:2022 - CAT.1.

€ 35,00 IVA NO INCLUIDO

SANFORD
BLUE NAVY

BTJ0008BON02...

NEW

TALLAS: XS-3XL



CHALECO IMPERMEABLE

PESO: 200 gsm

COMPOSICIÓN: Material exterior 100 % poliéster. Relleno 100 % poliéster.

Forro 100 % tafetán de poliéster.

TALLAS: XS-3XL

ESPECIFICACIONES:

• CONFORME A LA NORMA EN ISO 13688:2022 - CAT.1.

€ 35,00 IVA NO INCLUIDO

SANFORD
DARK GREY

BTJ0008BOE01...

NEW

TALLAS: XS-3XL



CHALECO IMPERMEABLE

PESO: 200 gsm

COMPOSICIÓN: Material exterior 100 % poliéster. Relleno 100 % poliéster.

Forro 100 % tafetán de poliéster.

TALLAS: XS-3XL

ESPECIFICACIONES:

• CONFORME A LA NORMA EN ISO 13688:2022 - CAT.1.

€ 35,00 IVA NO INCLUIDO

LÍNEA GRIT FULL ZIP FLEECE CRESTONE

CE EN ISO 13688:2022

CAT.1



LÍNEA GRIT FULL ZIP SWEATSHIRT PLATA

CE EN ISO 13688:2022

CAT.1



CRESTONE
BLUE NAVY

BTF0004BON02...

NEW

TALLAS: XS-3XL



POLAR CON CREMALLERA COMPLETA

PESO: 280 gsm

COMPOSICIÓN: 94 % poliéster, 6 % elastano

TALLAS: XS-3XL

ESPECIFICACIONES:

- Forro polar cálido para entornos más fríos.
- Inserciones repelentes al agua.
- Bolsillo en el pecho.
- CUMPLE CON LA NORMA EN ISO 13688:2022 - CAT.1.

€ 43,00 IVA NO INCLUIDO

CRESTONE
DARK GREY

BTF0004BOE01...

NEW

TALLAS: XS-3XL



POLAR CON CREMALLERA COMPLETA

PESO: 280 gsm

COMPOSICIÓN: 94 % poliéster, 6 % elastano

TALLAS: XS-3XL

ESPECIFICACIONES:

- Forro polar cálido para entornos más fríos.
- Inserciones repelentes al agua.
- Bolsillo en el pecho.
- CUMPLE CON LA NORMA EN ISO 13688:2022 - CAT.1.

€ 43,00 IVA NO INCLUIDO

PLATA
BLUE NAVY

BTJ0010BON02...

NEW

TALLAS: XS-3XL



**SUDADERA CON CREMALLERA COMPLETA
PARA CUATRO ESTACIONES**

PESO: 260 gsm

COMPOSICIÓN: 82 % poliéster, 18 % elastano

TALLAS: XS-3XL

ESPECIFICACIONES:

- CUMPLE CON LA NORMA EN ISO 13688:2022 - CAT.1.

€ 39,00 IVA NO INCLUIDO

PLATA
DARK GREY

BTJ0010BOE01...

NEW

TALLAS: XS-3XL



**SUDADERA CON CREMALLERA COMPLETA
PARA CUATRO ESTACIONES**

PESO: 260 gsm

COMPOSICIÓN: 82 % poliéster, 18 % elastano

TALLAS: XS-3XL

ESPECIFICACIONES:

- CUMPLE CON LA NORMA EN ISO 13688:2022 - CAT.1.

€ 39,00 IVA NO INCLUIDO

LÍNEA GRIT POLO CAPITOL

CE EN ISO 13688:2022

CAT.1



LÍNEA GRIT T-SHIRT LINCOLN

CE EN ISO 13688:2022

CAT.1



CAPITOL
BLUE NAVY **BTLO007BON02...**

NEW

TALLAS: XS-3XL



POLO ELÁSTICO DE ALGODÓN

PESO: 160 gsm

COMPOSICIÓN: 95 % algodón, 5 % elastano

TALLAS: XS-3XL

ESPECIFICACIONES:

- Cuello acanalado.
- CUMPLE CON LA NORMA EN ISO 13688:2022 - CAT.1.

€ 15,00 IVA NO INCLUIDO

CAPITOL
DARK GREY **BTLO007BOE01...**

NEW

TALLAS: XS-3XL



POLO ELÁSTICO DE ALGODÓN

PESO: 160 gsm

COMPOSICIÓN: 95 % algodón, 5 % elastano

TALLAS: XS-3XL

ESPECIFICACIONES:

- Cuello acanalado.
- CUMPLE CON LA NORMA EN ISO 13688:2022 - CAT.1.

€ 15,00 IVA NO INCLUIDO

LINCOLN
BLUE NAVY **BTLO008BON02...**

NEW

TALLAS: XS-3XL



CAMISETA ELÁSTICA DE ALGODÓN

PESO: 160 gsm

COMPOSICIÓN: 95 % algodón, 5 % elastano

TALLAS: XS-3XL

ESPECIFICACIONES:

- CUMPLE CON LA NORMA EN ISO 13688:2022 - CAT.1.

€ 12,00 IVA NO INCLUIDO

LINCOLN
DARK GREY **BTLO008BOE01...**

NEW

TALLAS: XS-3XL



CAMISETA ELÁSTICA DE ALGODÓN

PESO: 160 gsm

COMPOSICIÓN: 95 % algodón, 5 % elastano

TALLAS: XS-3XL

ESPECIFICACIONES:

- CUMPLE CON LA NORMA EN ISO 13688:2022 - CAT.1.

€ 12,00 IVA NO INCLUIDO

LÍNEA GRIT PANTALONES ANTERO

EN ISO 13688:2022

CAT.1



LÍNEA GRIT BERMUDA YALE

EN ISO 13688:2022

CAT.1



ANTERO
BLUE NAVY

BTP0004BON02...

NEW

TALLAS: XS-3XL



PANTALONES DE TRABAJO DE ALGODÓN ELÁSTICO CON BOLSILLO LATERAL Y CINTA SOPORTE PARA FLEXOMETRO

PESO: 245 gsm

COMPOSICIÓN: 98 % algodón, 2 % elastano

TALLAS: XS-3XL

ESPECIFICACIONES:

• CUMPLE CON LA NORMA EN ISO 13688:2022 - CAT.1.

€ 29,00 IVA NO INCLUIDO

ANTERO
DARK GREY

BTP0004BOE01...

NEW

TALLAS: XS-3XL



PANTALONES DE TRABAJO DE ALGODÓN ELÁSTICO CON BOLSILLO LATERAL Y CINTA SOPORTE PARA FLEXOMETRO

PESO: 245 gsm

COMPOSICIÓN: 98 % algodón, 2 % elastano

TALLAS: XS-3XL

ESPECIFICACIONES:

• CUMPLE CON LA NORMA EN ISO 13688:2022 - CAT.1.

€ 29,00 IVA NO INCLUIDO

YALE
BLUE NAVY

BTP0005BON02...

NEW

TALLAS: XS-3XL



BERMUDAS DE TRABAJO DE ALGODÓN ELÁSTICO CON BOLSILLO LATERAL Y CINTA SOPORTE PARA FLEXOMETRO

PESO: 245 gsm

COMPOSICIÓN: 98 % algodón, 2 % elastano

TALLAS: XS-3XL

ESPECIFICACIONES:

• CUMPLE CON LA NORMA EN ISO 13688:2022 - CAT.1.

€ 26,00 IVA NO INCLUIDO

YALE
DARK GREY

BTP0005BOE01...

NEW

TALLAS: XS-3XL



BERMUDAS DE TRABAJO DE ALGODÓN ELÁSTICO CON BOLSILLO LATERAL Y CINTA SOPORTE PARA FLEXOMETRO

PESO: 245 gsm

COMPOSICIÓN: 98 % algodón, 2 % elastano

TALLAS: XS-3XL

ESPECIFICACIONES:

• CUMPLE CON LA NORMA EN ISO 13688:2022 - CAT.1.

€ 26,00 IVA NO INCLUIDO



FTW JACKET / VEST FRAME

**FRAME JACKET
BLUE NAVY**

BTJ0007BON02

NEW

TALLAS: XS-3XL



CHAQUETA DE TEJIDO TÉCNICO

PESO: 240 gsm

COMPOSICIÓN: Tejido exterior: 100 % poliéster mate con membrana de TPU (resistente al agua), 110 gsm.

Paneles laterales de softshell de punto, membrana de TPU en el interior de la capa intermedia.

Forro: 100 % nylon.

Acolchado: 100 % poliéster tipo plumón, 140 gsm.

Bolsillo exterior con cremallera WR.

Bolsillo interior en el lado izquierdo.

TALLAS: XS-3XL

ESPECIFICACIONES:

• CONFORME A LA NORMA EN ISO 13688:2022 - CAT.1

€ 65,00 IVA NO INCLUIDO

**FRAME JACKET
NEGRO**

BTJ0007BOK01

NEW

TALLAS: XS-3XL



CHAQUETA DE TEJIDO TÉCNICO

PESO: 240 gsm

COMPOSICIÓN: Tejido exterior: 100 % poliéster mate con membrana de TPU (resistente al agua), 110 gsm.

Paneles laterales de softshell de punto, membrana de TPU en el interior de la capa intermedia.

Forro: 100 % nylon.

Acolchado: 100 % poliéster tipo plumón, 140 gsm.

Bolsillo exterior con cremallera WR.

Bolsillo interior en el lado izquierdo.

TALLAS: XS-3XL

ESPECIFICACIONES:

• CONFORME A LA NORMA EN ISO 13688:2022 - CAT.1

€ 65,00 IVA NO INCLUIDO

**FRAME VEST
BLUE NAVY**

BTJ0026BON02

NEW

TALLAS: XS-3XL



CHALECO DE TEJIDO TÉCNICO

PESO: 240 gsm

COMPOSICIÓN: Tejido exterior: 100 % poliéster mate con membrana de TPU (resistente al agua), 110 gsm.

Paneles laterales de softshell de punto, membrana de TPU en el interior de la capa intermedia.

Forro: 100 % nylon.

Acolchado: 100 % poliéster tipo plumón, 140 gsm.

Bolsillo exterior con cremallera WR.

Bolsillo interior en el lado izquierdo.

TALLAS: XS-3XL

ESPECIFICACIONES:

• CONFORME A LA NORMA EN ISO 13688:2022 - CAT.1

€ 49,00 IVA NO INCLUIDO

**FRAME VEST
NEGRO**

BTJ0026BOK01

NEW

TALLAS: XS-3XL



CHALECO DE TEJIDO TÉCNICO

PESO: 240 gsm

COMPOSICIÓN: Tejido exterior: 100 % poliéster mate con membrana de TPU (resistente al agua), 110 gsm.

Paneles laterales de softshell de punto, membrana de TPU en el interior de la capa intermedia.

Forro: 100 % nylon.

Acolchado: 100 % poliéster tipo plumón, 140 gsm.

Bolsillo exterior con cremallera WR.

Bolsillo interior en el lado izquierdo.

TALLAS: XS-3XL

ESPECIFICACIONES:

• CONFORME A LA NORMA EN ISO 13688:2022 - CAT.1

€ 49,00 IVA NO INCLUIDO



FTW FULL ZIP HOODY

HOODY
VERDE NEGRO

BMJ0012BOG22



€ 59,00 IVA NO INCLUIDO

COMPOSICIÓN:
47 % ALGODÓN - 53 % POLIÉSTER

PESO:
320 gsm

TALLAS:
XS - XXL

ESPECIFICACIONES:
Sudadera deportiva con capucha y cremallera, logotipos Sparco en silicona y cordones elásticos.

HOODY
BLU NAVY

BMJ0012BON02..



€ 59,00 IVA NO INCLUIDO

COMPOSICIÓN:
47 % ALGODÓN - 53 % POLIÉSTER

PESO:
320 gsm

TALLAS:
XS - XXL

ESPECIFICACIONES:
Sudadera deportiva con capucha y cremallera, logotipos Sparco en silicona y cordones elásticos.

HOODY
NEGRO

BMJ0012BOK01..



€ 59,00 IVA NO INCLUIDO

COMPOSICIÓN:
47 % ALGODÓN - 53 % POLIÉSTER

PESO:
320 gsm

TALLAS:
XS - XXL

ESPECIFICACIONES:
Sudadera deportiva con capucha y cremallera, logotipos Sparco en silicona y cordones elásticos.

FTW T-SHIRT B-ROOKIE

B-ROOKIE MANGA LARGA BLANCO 002205BI...



COMPOSICIÓN:
100 % ALGODÓN
PESO:
160 gsm
TALLAS:
XS - XXL

€ 15,00 IVA NO INCLUIDO

B-ROOKIE BLANCO 002204BI...



COMPOSICIÓN:
100 % ALGODÓN
PESO:
160 gsm
TALLAS:
XS - XXL

€ 12,00 IVA NO INCLUIDO

B-ROOKIE MANGA LARGA BLUE ROYAL 002205AZ...



COMPOSICIÓN:
100 % ALGODÓN
PESO:
160 gsm
TALLAS:
XS - XXL

€ 15,00 IVA NO INCLUIDO

B-ROOKIE BLUE ROYAL 002204AZ...



COMPOSICIÓN:
100 % ALGODÓN
PESO:
160 gsm
TALLAS:
XS - XXL

€ 12,00 IVA NO INCLUIDO

B-ROOKIE MANGA LARGA NEGRO 002205NR...



COMPOSICIÓN:
100 % ALGODÓN
PESO:
160 gsm
TALLAS:
XS - XXL

€ 15,00 IVA NO INCLUIDO

B-ROOKIE NEGRO 002204NR...



COMPOSICIÓN:
100 % ALGODÓN
PESO:
160 gsm
TALLAS:
XS - XXL

€ 12,00 IVA NO INCLUIDO

FTW PANTALONES VERMONT / BERMUDA HAWAII

VERMONT BLUE NAVY/RED BTP0001BON31..



TALLAS: XS-3XL

PANTALÓN CARGO CON BOLSILLOS LATERALES.

PESO: 190 gsm
COMPOSICIÓN: 60% algodón - 40% polyester
TALLAS: XS-3XL

ESPECIFICACIONES:

- Cierre con cremallera y botón.
- Bolsillo interior lateral oculto con cierre de cremallera.
- CUMPLE CON LA NORMA EN ISO 13688:2022 - CAT.1.

€ 30,00 IVA NO INCLUIDO

VERMONT NEGRO BTP0001BOK11..



TALLAS: XS-3XL

PANTALÓN CARGO CON BOLSILLOS LATERALES.

PESO: 190 gsm
COMPOSICIÓN: 60% algodón - 40% polyester
TALLAS: XS-3XL

ESPECIFICACIONES:

- Cierre con cremallera y botón.
- Bolsillo interior lateral oculto con cierre de cremallera.
- CUMPLE CON LA NORMA EN ISO 13688:2022 - CAT.1.

€ 30,00 IVA NO INCLUIDO

HAWAII BLUE NAVY/RED BTP0002BON31..



TALLAS: XS-3XL

BERMUDA CARGO CON BOLSILLOS LATERALES.

PESO: 190 gsm
COMPOSICIÓN: 60% algodón - 40% polyester
TALLAS: XS-3XL

ESPECIFICACIONES:

- Cierre con cremallera y botón.
- Bolsillo interior lateral oculto con cierre de cremallera.
- CUMPLE CON LA NORMA EN ISO 13688:2022 - CAT.1.

€ 27,00 IVA NO INCLUIDO

HAWAII NEGRO BTP0002BOK11..



TALLAS: XS-3XL

BERMUDA CARGO CON BOLSILLOS LATERALES.

PESO: 190 gsm
COMPOSICIÓN: 60% algodón - 40% polyester
TALLAS: XS-3XL

ESPECIFICACIONES:

- Cierre con cremallera y botón.
- Bolsillo interior lateral oculto con cierre de cremallera.
- CUMPLE CON LA NORMA EN ISO 13688:2022 - CAT.1.

€ 27,00 IVA NO INCLUIDO

GUANTES DE TRABAJO



GUANTES DE TRABAJO
MECA III



MECA III

MECA III
BLUE/ORANGE

002093..BMAF



€ 30,00 IVA NO INCLUIDO

GUANTES DE TRABAJO

COMPOSICIÓN:
47% poliéster, 35% ante, 18% elastano
TALLAS:
S-XL

ESPECIFICACIONES:

Palma confeccionada en piel sintética duradera y resistente a la abrasión. Refuerzo de piel insertado entre el pulgar y el índice. Dorso en tejido elástico y estampado, resistente a la abrasión. Correa de cierre y ajuste para una óptima regulación.

MECA III
BLUE

002093..AZ



€ 30,00 IVA NO INCLUIDO

MECA III
RED

002093..RS



€ 30,00 IVA NO INCLUIDO

MECA III
BLACK/YELLOW

002093..NRGF



€ 30,00 IVA NO INCLUIDO

MECA III
BLACK

002093..NR



€ 30,00 IVA NO INCLUIDO

sparco
Teamwork

THE POWER OF PERFORMANCE

MATERIAL PARA EXPOSICIÓN

sparco
Teamwork

sparco
Teamwork
THE POWER OF PERFORMANCE
SAFETY OCCUPATIONAL

sparco
Teamwork
THE POWER OF PERFORMANCE
WORKWEAR

Gulf

MATERIAL PARA EXPOSICIÓN

sparco

EXPOSITOR
BAT0016B0K0400N

EXPOSITOR DE PARED PARA CALZADO Y VESTUARIO.
DIMENSIONES: 100x56 h.212 cm **MATERIAL:** Acero con recubrimiento pintura en polvo.

INCLUYE:

- 18 estantes para calzado de 20x10 cm (incluye 6 barras de carga).
- 2 barras para vestuario (profundidad: 25 cm).
- 1 estante con soportes de 99x38 cm.
- Marco metálico con el logotipo de Sparco Teamwork.

DISPLAY EN PLEXI
BAT0003B000000N
H 46 X L 32 X P 30 CM

SPARCO TEAMWORK PLEXI DISPLAY - 1 PAIR

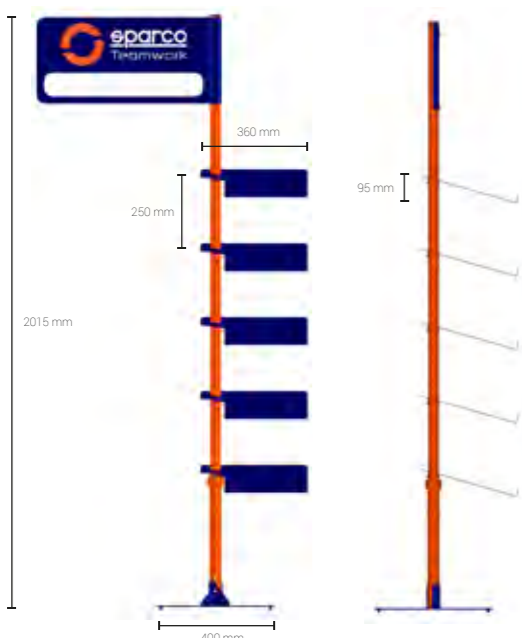
Transparente pmma counter display.

EXPOSITOR DE MOSTRADOR
0750010
H 31 X L 38 X P 28 CM


En material ligero y duradero, adaptado para exponer un par de zapatos.

SHELF HIGHLIGHTER
0750011
H 17 X L 30 X P 17,5 CM


Soporte para resaltar el calzado, realizado en material ligero y duradero. Válido para resaltar el modelo expuesto. En Set de 5 piezas.

EXPOSITOR DE PIE
BAT0002B0B3000N

EXPOSITOR DE SUELO

Expositor de suelo para zapatos y ropa. Totalmente ajustable y adaptable a cualquier entorno y altura, fabricación muy sólida, de metal, con recubrimiento de pintura en polvo. Base con refuerzo soldado tacos de goma. Adecuado para exponer 5 pares de zapatos y hasta 13 prendas de ropa. Se suministra con un kit de 10 perchas personalizadas SPARCO® (cód. 099108NR10).

SILLA PLEGABLE Paddock
0990058


La silla plegable Paddock tiene un armazón de aluminio y está acabada en tejido Oxford 600D. Apoya brazos suaves y acolchados para ofrecer la máxima comodidad.

€ 48,00 IVA NO INCLUIDO

ALFOMBRA TEAMWORK
BAT0004B000000N
H 100 X L 60 CM

€ 29,00 IVA NO INCLUIDO

PERCHAS
099108NR10

KIT DE 10 PERCHAS PERSONALIZADAS SPARCO®.
POUF
0750006B


Puf suave de 40 cm de diámetro y 40 cm de altura, con el logotipo Sparco impreso en la superficie superior.

€ 66,00 IVA NO INCLUIDO

LANYARD
099104AZAF
099104AZAF10 (SET DE 10)

€ 34,00 SET DE 10 PIEZAS

€ 5,00 IVA NO INCLUIDO

LLAVEROS TEAMWORK
099092TEAMWORK

€ 6,00 IVA NO INCLUIDO

OUTLET



Todos los precios
indicados entienden
IVA NO INCLUIDO

PRECIO ESPECIAL
hasta fin de existencias

GYMKHANA

TALLAS: 36-48*
*Sujeto a disponibilidad

LANDO
S1P SRC



€ 55,00
07527..AZBM



DANI
ESD S1PS SR FO HRO



€ 65,00
07527..BMGF



SEB
ESD S1PS SR FO HRO



€ 65,00
07527..VSLI



MARTINI
ESD S1PS SR FO HRO



€ 69,00
07527MR..BM



MONTECARLO
ESD S3S SR FO HRO



€ 69,00
07535MR..BM



REDBULL
ESD S3S SR FO HRO



€ 75,00
07535RB..BMRS



CHESTER
ESD S3S SR FO HRO



€ 60,00
07535..GSVF



TACOMA
ESD S3S SR FO HRO



€ 60,00
07535..BMRS



ACROPOLIS
ESD S3S SR FO HRO



€ 65,00
07536..GSAF



OLYMPUS
ESD S3S SR FO HRO



€ 65,00
07536..BMRS



PRACTICE

TALLAS: 36-48*
*Sujeto a disponibilidad

JOS
ESD S1PL SR FO



€ 55,00
07517..NRGF



NIGEL
ESD S1PL SR FO



€ 55,00
07517..NRGF



KEKE
ESD S1PL SR FO



€ 55,00
07517..NRVF



NELSON
ESD S1PL SR FO



€ 55,00
07517..NRAZ



JODY
ESD S1PL SR FO



€ 55,00
07517..NRFU



NITRO

TALLAS: 36-48*
*Sujeto a disponibilidad

PETTER
ESD S3L SR FO



€ 58,00
07522..NRAZ



MARCUS
ESD S3L SR FO



€ 58,00
07522..RSNR



DIDER
ESD S3L SR FO



€ 58,00
07522..NRGR



HANNU
ESD S3L SR FO



€ 58,00
07522..BIBI



MIKKO
ESD S3L SR FO



€ 58,00
07522..NRNR



ALLROAD

TALLAS: 38-48*
*Sujeto a disponibilidad

ROC
ESD S3S SR FO HRO



€ 69,00
07528..TAGI



BAKU
ESD S3S SR FO HRO



€ 69,00
07528..NRVF



STONE
ESD S3S SR FO HRO



€ 72,00
07529..TAGI



LEAP
ESD S3S SR FO HRO



€ 72,00
07529..GSVF



INDY

TALLAS: 35-48
*Sujeto a disponibilidad

EDMONTON
ESD S1PS SR FO LG



€ 45,00
07539..TAGI



CHARLOTTE
ESD S3S SR FO LG



€ 47,00
07537..GSAZ



TORQUE

TALLAS: 37-48*
*Sujeto a disponibilidad

CHARADE
01 FO SRA



€ 49,00
001289..BMAF



DURANGO
01 FO SRA



€ 49,00
001289..NRAZ



ALGARVE
01 FO SRA



€ 49,00
001289..NRRS



TECH SOFT-SHELL YORK

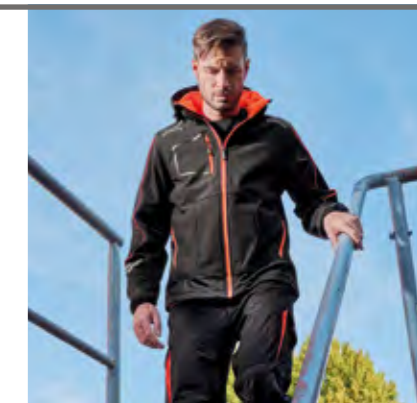
TALLAS: XS-3XL
*Sujeto a disponibilidad



€ 55,00 02412BMAF..



€ 55,00 02412BMAZ..



TECH LIGHT-SHELL AUSTIN

TALLAS: XS-3XL
*Sujeto a disponibilidad



€ 35,00 02413BMAF..



€ 35,00 02413NRAF..



€ 35,00 02413GSGF..



€ 35,00 02413GSVF..

TECH HOODED FULL ZIP COLORADO

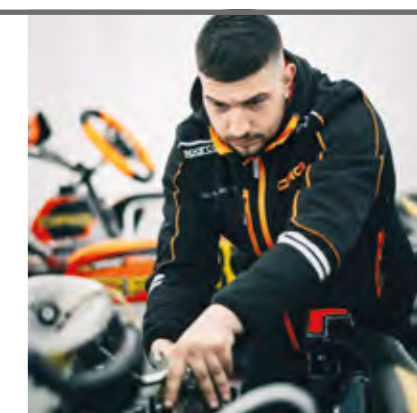
TALLAS: XS-3XL
*Sujeto a disponibilidad



€ 43,00 02414BMAF..



€ 43,00 02414BMAZ..



TECH LIGHT VEST ILLINOIS

TALLAS: XS-3XL
*Sujeto a disponibilidad



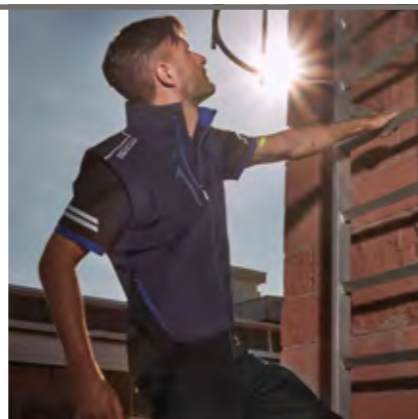
€ 41,00

02419BMAF..



€ 41,00

02419BMAZ..



TECH POLO TOLEDO

TALLAS: XS-3XL
*Sujeto a disponibilidad



€ 18,00

02415BMAF..



€ 18,00

02415BMAZ..



TECH T-SHIRT TUCSON

TALLAS: XS-3XL
*Sujeto a disponibilidad



€ 14,00

02416BMAF..



€ 14,00

02416BMAZ..



TECH TROUSERS OREGON

TALLAS: XS-3XL
*Sujeto a disponibilidad



€ 42,00

02417BMAF..



€ 42,00

02417NRAZ..



TECH LIGHT TROUSERS KANSAS

TALLAS: XS-3XL
*Sujeto a disponibilidad



€ 39,00

02425BMAF..



€ 39,00

02425NRAZ..



TECH LIGHT SHORTS LAREDO

TALLAS: XS-3XL
*Sujeto a disponibilidad



€ 35,00

02428BMAF..



€ 35,00

02428NRAZ..



SOFT-SHELL SEATTLE / WINDSTOPPER WILSON

TALLAS: S-3XL
*Sujeto a disponibilidad



€ 23,00

02405BM..



€ 23,00

02405AZ..



€ 23,00

02405NR..

SOFT-SHELL SEATTLE

TALLAS: S-3XL
*Sujeto a disponibilidad



€ 29,00

02404BM..



CERTIFICACIÓN Y NORMATIVAS CE

El calzado SPARCO TEAMWORK está fabricado con materiales sintéticos y naturales que cumplen con las secciones pertinentes de las normas EN ISO 20345:2022 / EN ISO 20345:2022+A1:2024 / EN ISO 20347:2022+A1:2024 en cuanto a rendimiento y calidad. El calzado de seguridad SPARCO TEAMWORK está diseñado para minimizar el riesgo de lesiones que podrían sufrir los usuarios durante su uso. Deben utilizarse en un entorno de trabajo seguro y no evitan por completo las lesiones si se produce un incidente que supere los límites de prueba de las normas EN ISO 20345:2022 / EN ISO 20345:2022+A1:2024 / EN ISO 20347:2022+A1:2024.

GUÍA DE NORMAS:

EN ISO 20344:2021 Metodología de ensayo y requisitos generales.

EN ISO 20345:2022 / 20345:2022+A1:2024 Especificaciones para calzado de seguridad con puntera resistente a 200 J.

EN ISO 20347:2022 / 20347:2022+A1:2024 Especificaciones para calzado "ocupacional" o "profesional" (sin puntera resistente específica).

CALZADO DE SEGURIDAD CUMPLE CON LA NORMA EN ISO 20345:2022 / 20345:2022+A1:2024

El calzado Sparco Teamwork conforme con la norma EN ISO 20345:2022 / EN ISO 20345:2022+A1:2024 protege los dedos de los pies del usuario frente al riesgo de lesiones por caída de objetos y aplastamiento cuando se utiliza en entornos industriales y comerciales donde existen peligros potenciales.

La protección contra impactos que ofrece es de 200J.

La protección contra compresión que ofrece es de 15 000 Newtons.

Categoría	Clase	Requerimiento adicional
SB	I o II	Requisitos básicos de seguridad
S1	I	SB + Zona del talón cerrada + Propiedad antiestática + Absorción de energía en los talones
S2	I	S1 + Penetración y absorción de agua en la zona superior
S3 (inserto metálico tipo P) o S3L (inserto no metálico tipo PL) o S3S (inserto no metálico tipo PS)	I	S2 + resistencia a la perforación según el tipo suela con tacos
S4	II	SB + Zona del talón cerrada + Propiedad antiestática + Absorción de energía en los talones
S5 (inserto metálico tipo P) o S5L (inserto no metálico tipo PL) o S5S (inserto no metálico tipo PS)	II	S4 + resistencia a la perforación según el tipo suela con tacos
S6	I	S2 + resistencia al agua de todo el calzado
S7 (inserto metálico tipo P) o S7L (inserto no metálico tipo PL) o S7S (inserto no metálico tipo PS)	I	S3 + resistencia al agua de todo el calzado
Clase I: Calzado hecho de cuero y otros materiales, excepto calzado completamente de caucho o completamente polimérico		
Clase II: Calzado totalmente polimérico (es decir, totalmente moldeado), incluido el calzado totalmente de caucho (es decir, totalmente vulcanizado)		

CALZADO DE TRABAJO OCUPACIONAL. CUMPLE CON NLA NOMRA EN ISO 20347:2022 / 20347+A1:2024:

El calzado que cumple con la norma EN ISO 20347:2022 + A1:2024 es denominado "calzado ocupacional" o "calzado profesional" y no requiere de protección específica en la puntera.

Categoría	Clase	Requerimiento adicional
00	I	
01	I	Como 00, más: + zona talón cerrada + Absorción de la energía en la zona de talón. + Anti estático.
02	I	como 01, más: + penetración de absorción de agua en el empeine.
03 (inserto metálico tipo P) ó 03L (inserto NO metálico tipo PL) ó 03S (inserto NO metálico tipo PS)	I	como 02, más: + resistencia a la perforacion + suela con tacos
04	II	como 00, más: + zona de talón cerrada. + Absorción de la energía en la zona del talón. + antiestático.
05 (inserto metálico tipo D) ó 05L (inserto NO metálico tipo PL) ó 05S (inserto NO metálico tipo PS)	II	como 04, más: + resistencia a la perforación. + suela con tacos
06	I	como 02 + penetración de agua en todo el calzado
07 (inserto metálico tipo P) ó 07L (inserto NO metálico tipo PL) ó 07S (inserto NO metálico tipo PS)	I	como 03 + resistencia a la penetración de agua en todo el calzado
NOTA 1: Para facilitar el marcado, esta tabla clasifica el calzado de trabajo con las combinaciones más habituales de requisitos básicos y adicionales.		
NOTA 2: Si el calzado no ha sido testado de acuerdo con los requisitos de resistencia al deslizamiento, se marca con el símbolo "Ø".		
OBH: Calzado híbrido.		

MARCADO DE PRODUCTO

El marcado en el calzado indica que el calzado tiene licencia de acuerdo con el reglamento para los EPI y es el siguiente:



CERTIFICACIÓN Y NORMATIVAS CE

PROTECCIONES ADICIONALES: REQUISITOS ADICIONALES

Se pueden proporcionar protecciones adicionales, identificadas en el producto mediante las siguientes marcas:

	Marking code
Resistencia a la perforación	
Resistencia a la perforación (mín. 1100 N) inserto metálico: d= 4,5 mm (clavo cónico)	P
Resistencia a la perforación (mín. 1100 N) inserto no metálico: d= 4,5 mm (clavo cónico)	PL
Resistencia a la perforación (mín. 1100 N y cada valor individual > 950 N) Inserto no metálico: d=3,0 mm (clavo cónico)	PS
Propiedades eléctricas	
Parcialmente conductivo (resistencia máxima 100 k Ω)	C
Antiestático (rango de resistencia de 100 k Ω a 1000 MΩ)	A
Resistencia a entornos hostiles	
Aislamiento térmico del complejo de la suela	HI
Aislamiento de frío del complejo de la suela	CI
Absorción de energía en los talones (20 julios)	E
Resistencia al agua	WR
Protección metatarsal	M
Protección de tobillo	AN
Resistente al corte	CR
Abrasión de la puntera	SC
Resistencia al deslizamiento - sobre suelo de cerámica con glicerina	SR
Parte superior	
Penetración de agua y absorción de agua	WPA
Suela	
Resistencia al calor por contacto	HRO
Resistencia al aceite combustible	FO
Ladder grip Sujeción para escalera	LG

RESISTENCIA A LA PERFORACIÓN

En el calzado Sparco Teamwork se utilizan plantillas resistentes a la perforación no metálicas.

La resistencia a la perforación de este calzado se ha medido en el laboratorio utilizando clavos y fuerzas estandarizados. Los clavos de diámetro más pequeño y cargas estáticas o dinámicas más elevadas aumentarán el riesgo de que se produzca una perforación. En tales circunstancias, se deben considerar medidas preventivas adicionales. Actualmente, hay tres tipos genéricos de plantillas resistentes a la perforación disponibles en el calzado EPI. Se trata de plantillas metálicas y de materiales no metálicos, que se deben elegir en función de una evaluación de riesgos relacionados con el trabajo. Todos los tipos brindan protección contra los riesgos de perforación, pero cada uno tiene diferentes ventajas o desventajas adicionales, incluidas las siguientes:

- Metal (p. ej., S1P, S3): se ve menos afectado por la forma del objeto punzante o peligro (es decir, diámetro, geometría, filo), pero debido a las técnicas de fabricación del calzado, es posible que no cubra toda la zona inferior del pie.
- No metal (PS o PL o categoría, p. ej., S1PS, S3L): puede ser más ligero, más flexible y proporcionar una mayor área de cobertura, pero la resistencia a la perforación puede variar más según la forma del objeto punzante o peligro (es decir, diámetro, geometría, filo). Hay dos tipos disponibles en términos de la protección brindada. El tipo PS puede ofrecer una protección más apropiada contra objetos de diámetro más pequeño que el tipo PL.

RESISTENCIA AL DESLIZAMIENTO

Para el calzado que ha superado las pruebas de resistencia al deslizamiento según la norma EN ISO 20345:2022, se aplica el siguiente símbolo de marcado:

- Requisito básico de resistencia al deslizamiento: baldosa cerámica con lauril sulfato de sodio, sin símbolo.
- Requisito adicional de resistencia al deslizamiento: baldosa cerámica con glicerol, símbolo SR.
- El calzado no se ha probado según el requisito de resistencia al deslizamiento, está marcado con el símbolo "Ø".

Nota: El deslizamiento puede seguir produciéndose en determinados entornos

DECLARACIÓN CE DE CONFORMIDAD

Para consultar la Declaración de conformidad, consulte el sitio web: www.sparcoteamwork.com.

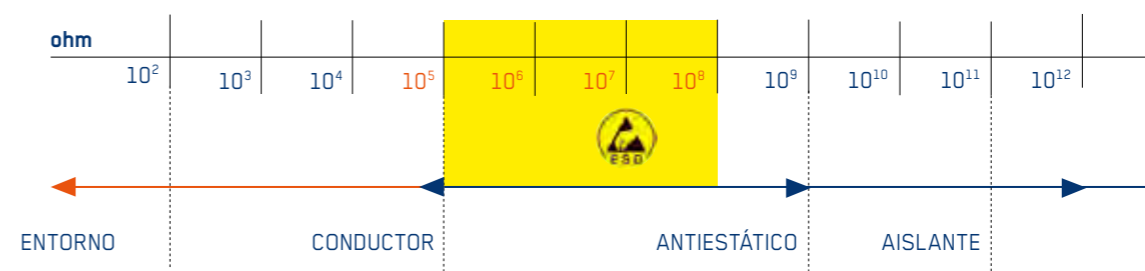
ESD CEI EN 61340-5-1 2016 | NORMA COR 1:2017

La abreviatura ESD (ElectroStaticDischarge) indica una descarga de energía estática que pasa de un cuerpo a otro. En lugares de trabajo peligrosos, las descargas ESD pueden ser la causa de accidentes incluso graves (iniciar un incendio) y pueden dañar la maquinaria y sus componentes sensibles.

El calzado ESD es obligatorio para:

- Trabajo con microchips
- Producción de piezas eléctricas sensibles
- En pintura
- Al trabajar en contacto con líquidos y gases inflamables

El calzado Sparco Teamwork ESD cumple con la normativa de la norma EN IEC 61340-5-1:2024 y ha sido certificado según EN IEC 61340-4-3:2018.

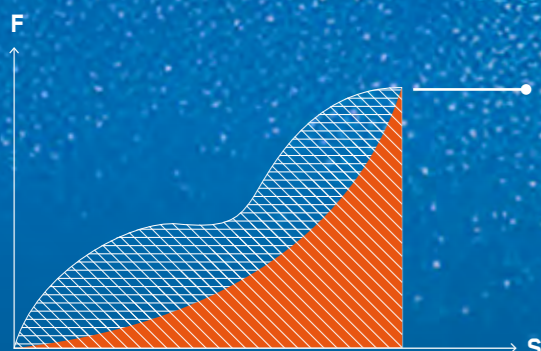


CUMPLIMIENTO DEL REGLAMENTO REACH

La empresa cumple con el Reglamento REACH (CE) n.º 1907/2006 vigente desde el 1 de junio de 2007, garantizando que los productos utilizados y suministrados por SPARCO TEAMWORK:

- no contienen sustancias SVHC (Substance of Very High Concern);
- no contienen sustancias incluidas en la lista del Anexo XIV_ del Reglamento REACH;
- no contienen sustancias incluidas en la Lista de Candidatos en constante actualización;
- no contienen sustancias sujetas a restricciones (Anexo XVII del REACH) que se respeten las relativas restricciones de uso.

Además, en caso de que un artículo contenga una sustancia SVHC (Substance of Very High Concern) o una incluida en la Lista de Candidatos en concentraciones superiores al 0,1% peso/peso, se proporciona información suficiente con el nombre de la sustancia e instrucciones útiles para el uso seguro del artículo (véase el artículo 59.1 del REACH).



RETURNED ELASTIC ENERGY

Los calzados SPARCO TEAMWORK se desarrollan utilizando las mejores tecnologías en cuanto a suelas y suelas intermedias, con el fin de optimizar el esfuerzo que se produce al caminar en la planta del pie, donde se concentran los mayores esfuerzos para el usuario, devolviendo así el **70%** de la ENERGÍA producida.

Este beneficio comporta ventajas en el uso de calzado SPARCO TEAMWORK como:

- Menos cansancio al final del día, mejorando así los reflejos y la atención ante los peligros de resbalones y tropezones.
- Menor esfuerzo al caminar.
- Menos tensión en la espalda y la columna.
- Relajación muscular.

TWIST TECH



Perfiles segmentados que ayudan a la flexión y favorecen la evacuación de líquidos.

Secciones centrales con diseño especial para conseguir una mayor adherencia.

Perfiles segmentados para la evacuación de líquidos y para conseguir el máximo agarre.

El característico diseño en Zig-Zag de la suela TWIST TECH favorece la flexión y el máximo agarre en todas las posibles situaciones de apoyo.



RESISTENCIA AL DESLIZAMIENTO		VALORES NORMA	TWIST TECH	
SR	RESISTENCIA AL DESLIZAMIENTO SOBRE BALDOSAS DE CERÁMICA CON GLICERINA	Calzado inclinado hacia el talón en un ángulo de 7°	0.19	0.22
		Calzado inclinado hacia el talón en un ángulo de 7°	0.22	0.25
SR	RESISTENCIA AL DESLIZAMIENTO SOBRE BALDOSAS DE CERÁMICA CON AGUA + NALS	Calzado inclinado hacia el talón en un ángulo de 7°	0.31	0.38
		Calzado inclinado hacia el talón en un ángulo de 7°	0.36	0.42

REQUISITOS DE RESISTENCIA AL DESLIZAMIENTO SEGÚN LA NORMA EN ISO 20345:2022 CON MÉTODO SEGÚN LA NORMA EN 13287

NEW X-TYRE



Diseño con efecto "huella dactilar" para garantizar flexibilidad y agarre al mismo tiempo.

Zona central rebajada para reducir el peso, paneles laterales grabados.

Ranuras transversales en el talón para un rápido drenaje de líquidos y célula central antifatiga.

Suela superligera de espuma de caucho, que garantiza una amortiguación inigualable al tiempo que mantiene el alto rendimiento característico de las suelas de goma.



RESISTENCIA AL DESLIZAMIENTO		VALORES NORMA	X-TYRE	
SR	RESISTENCIA AL DESLIZAMIENTO SOBRE BALDOSAS DE CERÁMICA CON GLICERINA	Calzado inclinado hacia el talón en un ángulo de 7°	0.19	0.26
		Calzado inclinado hacia el talón en un ángulo de 7°	0.22	0.27
SR	RESISTENCIA AL DESLIZAMIENTO SOBRE BALDOSAS DE CERÁMICA CON AGUA + NALS	Calzado inclinado hacia el talón en un ángulo de 7°	0.31	0.36
		Calzado inclinado hacia el talón en un ángulo de 7°	0.36	0.37

REQUISITOS DE RESISTENCIA AL DESLIZAMIENTO SEGÚN LA NORMA EN ISO 20345:2022 CON MÉTODO SEGÚN LA NORMA EN 13287

W-FLEX



Relieve de la suela proyectado para asegurar la máxima adherencia en todas las condiciones.

Secciones centrales con relieve especial para una máxima flexibilidad y agarre.

Diseño específico de la parte central en W que asegura una óptima evacuación de líquidos y excepcional agarre.

El diseño en W de la suela W-FLEX favorece una perfecta flexión garantizando una óptima adherencia en todas las situaciones.



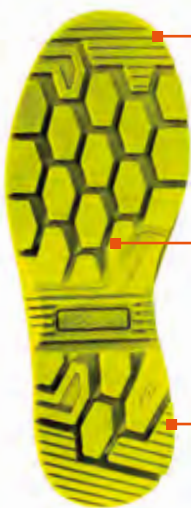
RESISTENCIA AL DESLIZAMIENTO		VALORES NORMA	W-FLEX	
SR	RESISTENCIA AL DESLIZAMIENTO SOBRE BALDOSAS DE CERÁMICA CON GLICERINA	Calzado inclinado hacia el talón en un ángulo de 7°	0.19	0.36
		Calzado inclinado hacia el talón en un ángulo de 7°	0.22	0.27
SR	RESISTENCIA AL DESLIZAMIENTO SOBRE BALDOSAS DE CERÁMICA CON AGUA + NALS	Calzado inclinado hacia el talón en un ángulo de 7°	0.31	0.56
		Calzado inclinado hacia el talón en un ángulo de 7°	0.36	0.46

REQUISITOS DE RESISTENCIA AL DESLIZAMIENTO SEGÚN LA NORMA EN ISO 20345:2022 CON MÉTODO SEGÚN LA NORMA EN 13287

FLEXGRIP+



SR



Perfiles laminados para mayor resistencia al deslizamiento.

Secciones centrales con diseño especial para conseguir una mayor adherencia.

Perfiles laminares que aumentan la adherencia para norma SR.

Suela de poliuretano bidensidad súper ligera con especial diseño de los tacos que garantizan el máximo agarre en todas las condiciones de uso y en todas las condiciones de flexión.



INDY S1PS / S3S



INDY-E



INDY COLLECTIONS

RESISTENCIA AL DESLIZAMIENTO		VALORES NORMA	FLEXGRIP+
SR	RESISTENCIA AL DESLIZAMIENTO SOBRE BALDOSAS DE CERÁMICA CON GLICERINA	Calzado inclinado hacia el talón en un ángulo de 7°	0.19
		Calzado inclinado hacia el talón en un ángulo de 7°	0.22
	RESISTENCIA AL DESLIZAMIENTO SOBRE BALDOSAS DE CERÁMICA CON AGUA + NALS	Calzado inclinado hacia el talón en un ángulo de 7°	0.31
		Calzado inclinado hacia el talón en un ángulo de 7°	0.36

REQUISITOS DE RESISTENCIA AL DESLIZAMIENTO SEGÚN LA NORMA EN ISO 20345:2022 CON MÉTODO SEGÚN LA NORMA EN 13287

STREET TECH



SR



Tacos autolimpiantes.

Perfiles grabados para un mayor agarre en escaleras.

Módulo antifatiga para aumentar la absorción de energía.

Suela superligera en poliuretano bidensidad diseñada para un uso dinámico y poder moverse con seguridad y comodidad en todas las situaciones.



HORIZON



HORIZON-H



TARGA



TARGA-H

RESISTENCIA AL DESLIZAMIENTO		VALORES NORMA	STREET TECH
SR	RESISTENCIA AL DESLIZAMIENTO SOBRE BALDOSAS DE CERÁMICA CON GLICERINA	Calzado inclinado hacia el talón en un ángulo de 7°	0.19
		Calzado inclinado hacia el talón en un ángulo de 7°	0.22
	RESISTENCIA AL DESLIZAMIENTO SOBRE BALDOSAS DE CERÁMICA CON AGUA + NALS	Calzado inclinado hacia el talón en un ángulo de 7°	0.31
		Calzado inclinado hacia el talón en un ángulo de 7°	0.36

REQUISITOS DE RESISTENCIA AL DESLIZAMIENTO SEGÚN LA NORMA EN ISO 20345:2022 CON MÉTODO SEGÚN LA NORMA EN 13287

R-FLEX



SR



Perfiles laminados para mayor resistencia al deslizamiento.

Perfiles grabados para un mayor agarre en escaleras.

perfiles laminados para aumentar el agarre.

Suela superligera en poliuretano monodensidad diseñada para uso intensivo donde se tenga que trabajar con el pie flexionado.



PRACTICE



INTRO

RESISTENCIA AL DESLIZAMIENTO		VALORES NORMA	R-FLEX
SR	RESISTENCIA AL DESLIZAMIENTO SOBRE BALDOSAS DE CERÁMICA CON GLICERINA	Calzado inclinado hacia el talón en un ángulo de 7°	0.19
		Calzado inclinado hacia el talón en un ángulo de 7°	0.22
	RESISTENCIA AL DESLIZAMIENTO SOBRE BALDOSAS DE CERÁMICA CON AGUA + NALS	Calzado inclinado hacia el talón en un ángulo de 7°	0.31
		Calzado inclinado hacia el talón en un ángulo de 7°	0.36

REQUISITOS DE RESISTENCIA AL DESLIZAMIENTO SEGÚN LA NORMA EN ISO 20345:2022 CON MÉTODO SEGÚN LA NORMA EN 13287

NEW STREET TECH+



SR



Ranuras radiales para facilitar el apoyo y el drenaje de líquidos.

Zona central con tacón rebajado (delantero y trasero) para garantizar el agarre incluso en escalones pequeños.

Amplios tacos traseros con zonas de drenaje laterales y ranuras radiales en el talón.

Suela de poliuretano de doble densidad con base de la suela compacta de diseño dinámico y tacón rebajado.



HORIZON TEK



HORIZON TEK-H

RESISTENCIA AL DESLIZAMIENTO		VALORES NORMA	STREET TECH+
SR	RESISTENCIA AL DESLIZAMIENTO SOBRE BALDOSAS DE CERÁMICA CON GLICERINA	Calzado inclinado hacia el talón en un ángulo de 7°	0.19
		Calzado inclinado hacia el talón en un ángulo de 7°	0.22
	RESISTENCIA AL DESLIZAMIENTO SOBRE BALDOSAS DE CERÁMICA CON AGUA + NALS	Calzado inclinado hacia el talón en un ángulo de 7°	0.31
		Calzado inclinado hacia el talón en un ángulo de 7°	0.36

REQUISITOS DE RESISTENCIA AL DESLIZAMIENTO SEGÚN LA NORMA EN ISO 20345:2022 CON MÉTODO SEGÚN LA NORMA EN 13287

CROSSGRIP



SR



Grabado laminar para mayor resistencia al deslizamiento.

Grandes zonas de canales de drenaje laterales para agua, barro y suciedad.

Zona antifatiga para aumentar la absorción de energía.

Grabado laminar para un agarre máximo.

Suela superligera con suela intermedia de PHYLON y base en goma CROSSGRIP con tacos que garantizan un alto agarre incluso en superficies altamente irregulares.



ALLROAD



ALLROAD-H

RESISTENCIA AL DESLIZAMIENTO		VALORES NORMA	CROSS GRIP
SR	RESISTENCIA AL DESLIZAMIENTO SOBRE BALDOSAS DE CERÁMICA CON GLICERINA	Calzado inclinado hacia el talón en un ángulo de 7°	0.19
		Calzado inclinado hacia el talón en un ángulo de 7°	0.22
	RESISTENCIA AL DESLIZAMIENTO SOBRE BALDOSAS DE CERÁMICA CON AGUA + NALS	Calzado inclinado hacia el talón en un ángulo de 7°	0.31
		Calzado inclinado hacia el talón en un ángulo de 7°	0.36

REQUISITOS DE RESISTENCIA AL DESLIZAMIENTO SEGÚN LA NORMA EN ISO 20345:2022 CON MÉTODO SEGÚN LA NORMA EN 13287

EASYGRIP



SR



Diseño laminar para el máximo agarre en la zona de apoyo.

Zona central con micro-tacos para mejorar la flexión.

Tacón con zonas radiales que mejoran el apoyo y facilitan el drenaje de líquidos.

Suela superligera de poliuretano de doble densidad con un diseño especial en forma de rombos que garantiza una gran flexibilidad y un agarre uniforme en toda la base de la suela, muy útil para los que caminan muchas horas al día.



TRACKDAY SLIP-ON



TRACKDAY SANDALI



TRACKDAY CORDONES

RESISTENCIA AL DESLIZAMIENTO		VALORES NORMA	EASYGRIP
SR	RESISTENCIA AL DESLIZAMIENTO SOBRE BALDOSAS DE CERÁMICA CON GLICERINA	Calzado inclinado hacia el talón en un ángulo de 7°	0.19
		Calzado inclinado hacia el talón en un ángulo de 7°	0.22
	RESISTENCIA AL DESLIZAMIENTO SOBRE BALDOSAS DE CERÁMICA CON AGUA + NALS	Calzado inclinado hacia el talón en un ángulo de 7°	0.31
		Calzado inclinado hacia el talón en un ángulo de 7°	0.36

REQUISITOS DE RESISTENCIA AL DESLIZAMIENTO SEGÚN LA NORMA EN ISO 20345:2022 CON MÉTODO SEGÚN LA NORMA EN 13287

PRISM FLEX+



SR



Tacos con diseño muy espaciado para un máximo agarre en superficies aceitosas o grasas.

Tacos tipo crampones para un máximo agarre en escaleras de peldaños.

Tacos con diseño muy espaciado para un máximo agarre en superficies aceitosas o grasas.

Suela ultra resistente de poliuretano y banda inferior en goma HRO prism-flex+ que garantiza una máxima adherencia en todo tipo de condiciones.



GOODWOOD S7S



GOODWOOD 06

RESISTENCIA AL DESLIZAMIENTO		VALORES NORMA	PRISM FLEX+
SR	RESISTENCIA AL DESLIZAMIENTO SOBRE BALDOSAS DE CERÁMICA CON GLICERINA	Calzado inclinado hacia el talón en un ángulo de 7°	0.19
		Calzado inclinado hacia el talón en un ángulo de 7°	0.22
SR	RESISTENCIA AL DESLIZAMIENTO SOBRE BALDOSAS DE CERÁMICA CON AGUA + NALS	Calzado inclinado hacia el talón en un ángulo de 7°	0.31
		Calzado inclinado hacia el talón en un ángulo de 7°	0.36

REQUISITOS DE RESISTENCIA AL DESLIZAMIENTO SEGÚN LA NORMA EN ISO 20345:2022 CON MÉTODO SEGÚN LA NORMA EN 13287

NEW SHOTFLEX



SR



Perfiles segmentados que ayudan a la flexión y favorecen la evacuación suela inferior de líquido.

Zona posterior con relieve ampliado para favorecer el drenaje de líquidos.

Suela ultraligera con entresuela de ETPU y base de la suela de goma nitrílica que combina alto rendimiento, amortiguación y peso «pluma».



S-CAPE 01



S-CAPE 02

RESISTENCIA AL DESLIZAMIENTO		VALORES NORMA	SHOTFLEX
SR	RESISTENCIA AL DESLIZAMIENTO SOBRE BALDOSAS DE CERÁMICA CON GLICERINA	Calzado inclinado hacia el talón en un ángulo de 7°	0.19
		Calzado inclinado hacia el talón en un ángulo de 7°	0.22
SR	RESISTENCIA AL DESLIZAMIENTO SOBRE BALDOSAS DE CERÁMICA CON AGUA + NALS	Calzado inclinado hacia el talón en un ángulo de 7°	0.31
		Calzado inclinado hacia el talón en un ángulo de 7°	0.36

REQUISITOS DE RESISTENCIA AL DESLIZAMIENTO SEGÚN LA NORMA EN ISO 20345:2022 CON MÉTODO SEGÚN LA NORMA EN 13287

DYNA TECH

SR



Tacos autolimpiantes.

Perfiles grabados para un mejor agarre en escaleras.

Módulo antifatiga para aumentar la absorción de energía.

Suela de poliuretano bidensidad con absorción de energía en el talón con canales de drenaje autolimpiantes que garantizan siempre máximo agarre.



ARCTIC

RESISTENCIA AL DESLIZAMIENTO		VALORES NORMA	DYNA TECH
SR	RESISTENCIA AL DESLIZAMIENTO SOBRE BALDOSAS DE CERÁMICA CON GLICERINA	Calzado inclinado hacia el talón en un ángulo de 7°	0.19
		Calzado inclinado hacia el talón en un ángulo de 7°	0.22
SR	RESISTENCIA AL DESLIZAMIENTO SOBRE BALDOSAS DE CERÁMICA CON AGUA + NALS	Calzado inclinado hacia el talón en un ángulo de 7°	0.31
		Calzado inclinado hacia el talón en un ángulo de 7°	0.36

REQUISITOS DE RESISTENCIA AL DESLIZAMIENTO SEGÚN LA NORMA EN ISO 20345:2022 CON MÉTODO SEGÚN LA NORMA EN 13287

WAVE TECH



SR



Grabado tipo laminar para mayor resistencia al deslizamiento.

Secciones centrales con relieve especial para máxima flexibilidad y agarre.

Perfiles auto limpiables para una perfecta evacuación de líquidos.

Suela super ligera con entre cámara de phylon y base inferior en goma HRO. Válida para todo uso, incluso para el ocio al aire libre.



S-PARK



S-PARK COLLECTIONS

RESISTENCIA AL DESLIZAMIENTO		VALORES NORMA	WAVE TECH
SR	RESISTENCIA AL DESLIZAMIENTO SOBRE BALDOSAS DE CERÁMICA CON GLICERINA	Calzado inclinado hacia el talón en un ángulo de 7°	0.19
		Calzado inclinado hacia el talón en un ángulo de 7°	0.22
SR	RESISTENCIA AL DESLIZAMIENTO SOBRE BALDOSAS DE CERÁMICA CON AGUA + NALS	Calzado inclinado hacia el talón en un ángulo de 7°	0.31
		Calzado inclinado hacia el talón en un ángulo de 7°	0.36

REQUISITOS DE RESISTENCIA AL DESLIZAMIENTO SEGÚN LA NORMA EN ISO 20345:2022 CON MÉTODO SEGÚN LA NORMA EN 13287

NEW STEPGRIP



SR



Perfiles laminados para mayor resistencia al deslizamiento y que además, mejoran la flexión.

Tacos amplios para garantizar el máximo agarre.

Canales de drenaje laterales diagonales para facilitar el drenaje de líquidos.

Suela con amortiguación y entresuela de PU y base de la suela de goma nitrílica. Cómoda y resistente, para quienes caminan muchas horas al día.



S-LIGHT

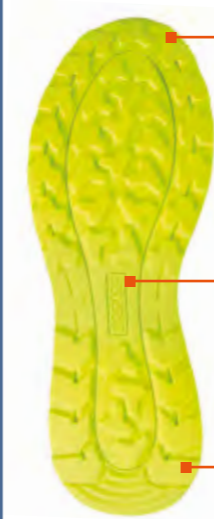
RESISTENCIA AL DESLIZAMIENTO		VALORES NORMA	STEPGRIP
SR	RESISTENCIA AL DESLIZAMIENTO SOBRE BALDOSAS DE CERÁMICA CON GLICERINA	Calzado inclinado hacia el talón en un ángulo de 7°	0.19
		Calzado inclinado hacia el talón en un ángulo de 7°	0.22
SR	RESISTENCIA AL DESLIZAMIENTO SOBRE BALDOSAS DE CERÁMICA CON AGUA + NALS	Calzado inclinado hacia el talón en un ángulo de 7°	0.31
		Calzado inclinado hacia el talón en un ángulo de 7°	0.36

REQUISITOS DE RESISTENCIA AL DESLIZAMIENTO SEGÚN LA NORMA EN ISO 20345:2022 CON MÉTODO SEGÚN LA NORMA EN 13287

NEW WAVE TECH+



SR



Grabado laminar para un mayor agarre antideslizante.

Amplias zonas laterales de drenaje para agua, barro y suciedad.

Grabado laminar para un agarre máximo.

Suela superligera con entresuela de phylon y base de la suela de goma, con tacos que garantizan un alto agarre incluso en terrenos especialmente accidentados.



S-PIKE

RESISTENCIA AL DESLIZAMIENTO		VALORES NORMA	WAVE TECH+
SR	RESISTENCIA AL DESLIZAMIENTO SOBRE BALDOSAS DE CERÁMICA CON GLICERINA	Calzado inclinado hacia el talón en un ángulo de 7°	0.19
		Calzado inclinado hacia el talón en un ángulo de 7°	0.22
SR	RESISTENCIA AL DESLIZAMIENTO SOBRE BALDOSAS DE CERÁMICA CON AGUA + NALS	Calzado inclinado hacia el talón en un ángulo de 7°	0.31
		Calzado inclinado hacia el talón en un ángulo de 7°	0.36

REQUISITOS DE RESISTENCIA AL DESLIZAMIENTO SEGÚN LA NORMA EN ISO 20345:2022 CON MÉTODO SEGÚN LA NORMA EN 13287

CALZADO DE SEGURIDAD / OCCUPATIONAL

ARCTIC	P. 47	LINFORD	P. 8
ARTURO	P. 40	LUCAS	P. 11
ASAN	P. 23	LUTON	P. 9
ASTER	P. 31	METEOR	P. 35
BALTIMORA	P. 33	MILTON	P. 13
CHRIS	P. 11	MIRAGE	P. 12
CLAMP	P. 15	MORENO	P. 37
COLTON	P. 27	MOTEGI	P. 49
CONOR	P. 28	MOULINON	P. 57
CORDONES	P. 63	NAOKI	P. 23
CORSICA	P. 12	NINO	P. 43
COSY	P. 50	OKAYAMA	P. 49
DANICA	P. 33	ONTARIO	P. 37
DARKSTAR	P. 55	OSCAR	P. 29
DELL	P. 45	PATO	P. 25
DETROIT	P. 27	PAUL	P. 41
ELFYN	P. 19	RANGER	P. 31
FARGO	P. 37	REMOVABLE INSOLES ST-R1	P. 62
FELIX	P. 26	RIALTO	P. 39
FENNY	P. 61	RICHMOND	P. 33
FLINGER	P. 15	RINUS	P. 17
FORESTER	P. 30	RIVER	P. 45
FRESNO	P. 39	ROMET	P. 53
FUJI	P. 21	ROOPE	P. 53
GAP	P. 58	ROTOR	P. 9
GEORGE	P. 11	SALOU	P. 59
GREGOR	P. 28	SAMI	P. 19
GUS	P. 52	SANDRO	P. 40
HANDY	P. 51	SANREMO	P. 35
HOMY	P. 50	SANYO	P. 20
JOSEF	P. 17	SARDINIA	P. 61
JURI	P. 29	SEPANG	P. 59
KALLE	P. 19	SISTERON	P. 57
KEYNES	P. 13	S-LIGHT	P. 55
KYFFIN	P. 17	S-LIGHT MARTINI RACING	P. 55
LEON	P. 58	SOCHI	P. 48

SONOMA	P. 25	VALLEY	P. 45
STIRIA	P. 48	VIC	P. 43
SUNNY	P. 31	WALKER	P. 51
SUZUKA	P. 21	WILLEN	P. 8
TAKUMA	P. 23	WILLY	P. 41
TEXAS	P. 26	YOHAN	P. 52
TURINI	P. 57	YUKI	P. 20

VESTUARIO LABORAL

ALABAMA TECH FULL ZIP	P. 71
ANTERO GRIT TROUSERS	P. 94
B-ROOKIE FTWT-SHIRT	P. 100
CAPITOL GRIT POLO	P. 92
COLORADO TECH HOODED FULL ZIP	P. 69/115
CRESTONE GRIT FULL ZIP FLEECE	P. 90
DALLAS TECH DENIM	P. 83
ELBERT GRIT WINDBREAKER	P. 88
ELIAS GRIT SOFT-SHELL	P. 87
FRAME FTW JACKET	P. 97
FRAME FTW VEST	P. 97
HOODY FTW FULL ZIP	P. 99
HAWAII FTW TROUSERS	P. 101
ILLINOIS TECH LIGHT VEST	P. 73
KANSAS TECH LIGHT TROUSERS	P. 81/116
LAREDO TECH LIGHT SHORTS	P. 85/117
LINCOLN GRIT T-SHIRT	P. 93
OREGON TECH TROUSERS	P. 79/116
PLATA GRIT FULL ZIP SWEATSHIRT	P. 91
SANFORD GRIT PADDED VEST	P. 89
TOLEDO TECH POLO	P. 75/116
TUCSON TECH T-SHIRT	P. 77/116
VERMONT FTW BERMUDA	P. 101
YALE GRIT BERMUDA	P. 95
YORK TECH SOFT-SHELL	P. 67/115

ÍNDICE

GUANTES DE TRABAJO

MECA III GUANTES DE TRABAJO P. 105

MATERIAL PARA EXPOSICIÓN

ALFOMBRA TEAMWORK	P. 109
DISPLAY EN PLEXI	P. 109
EXPOSITOR	P. 108
EXPOSITOR DE MOSTRADOR	P. 109
EXPOSITOR DE PIE	P. 108
LAYNARD	P. 109
LLAVEROS TEAMWORK	P. 109
PERCHAS	P. 109
POUF	P. 108
SHELF HIGHLIGHTER	P. 109
SILLA PLEGABLE PADDOCK	P. 108

Esta lista de precios cancela y reemplaza todas las anteriores. Los datos y características indicados en esta lista de precios están sujetos a cambios sin obligación de previo aviso.
La reproducción fotográfica de los tonos cromáticos puede no ser perfectamente fiel a la realidad. Con el fin de mejorar constantemente las colecciones, los productos contenidos en este catálogo podrían ser reemplazados o modificados. Las fotos contenidas son meramente ilustrativas y no vinculantes.





THE POWER OF PERFORMANCE



THE POWER OF PERFORMANCE