

*Ođlakciođlu*  
**PARK HOTEL**  
İZMİR

**SÜRDÜRÜLEBİLİRLİK POLİTİKASI 2025**



**Adres:** İsmet Kaplan Ma. 1367 Sok. No:9 Basmane / Konak / İZMİR

www.parkhotelizmir.com info@parkhotelizmir.com  
**Telefon:**+90 (232) 425 33 33 **Faks:**+90 (232) 425 34 33



## Politika Amacımız

OĞLAKÇIOĞLU PARK BUTİK HOTEL, İzmir Merkezi konumu ile Şehir Otelciliğinde Tüm konaklayanlarına gerçek Türk Misafirperverliğini mükemmel hizmet ve konforun mükemmel birleşimi ile sunuyor. Konforlu odalarımız güler yüzlü personelimiz ile Huzur ve rahatlık konseptini benimseyerek, İzmir'i en iyi şekilde yaşamınıza yardımcı olmayı hedefliyoruz.

Otelimiz OĞLAKÇIOĞLU PARK BUTİK HOTEL, İzmir'in Eski Kent bölgesinin kalbinde yer almaktadır. Tarihin güzelliği ve büyüğü ile çevrili olan otelimiz, Kemeraltı Çarşısı, Çankaya-Basmane, Agora, Hasar Camii, Kızlar ağası hanı, Kadife Kale, Konak saat Kulesi, gibi en önemli kültürel mekanlara yürüme mesafesindedir. Eşsiz konumumuzun bir başka harika yönü de Metro istasyonuna yakınlığıdır. İçeri adım attığınız andan itibaren sizi büyük bir coşku ve sıcaklıkla ağırlamaya kararlıyız. Muhteşem şehir İzmir'de unutulmaz bir konaklama geçireceğinizden emin olmanızı sağlamak için tüm çalışanlar olarak büyük bir özveri ile hizmet vermekteyiz.

Ayrıca ; Yurt içi ve yurt dışından seyahat tatil amacı ile otelimizi tercih eden yerli ve yabancı tüm misafirlerimizi konularında deneyimli GSTC Kriterleri doğrultusunda Kurmuş olduğumuz SÜRDÜRÜLEBİLİRLİK POLİTİKALARI ekibimizle birlikte konakladıkları süreler boyunca (Çevresel-Sosyal-Kültürel Ekonomik-Kalite) 3.Aşama Kriterlerinin Sürdürülebilir Turizm Politikamız çerçevesinde en iyi şekilde ağırlamak ,tüm politikalarımızı konuklarımız ile paydaş olarak paylaşmak ve eşsiz bir konaklama deneyimini kalıcı olarak sürekli iyileştirerek yaşatmaktır.

Devamlı gelişmekte olan Türk Turizm'ine maksimum fayda sağlamayı hedeflemekteyiz.

Ülkemiz Turizminin gelişmesine katkı sağlamakla birlikte; Gelecek nesillere yaşanabilir bir Dünya bırakmak için, kaynaklarımızı en verimli şekilde kullanma, yeniden kazandırma ve dönüştürme konularında da sürdürülebilir ekibi olarak en verimli olanları amaçlayarak hedeflemekteyiz.

İşletmemiz ise sürekli olarak yeniliğe açık ve gelişim odaklı çalışma ve hizmet anlayışımızla birlikte, kadromuzda yer alan tüm personellerimize kişisel gelişim, mesleki, sürdürülebilir turizm ve yenilikçi eğitimler planlayarak sektörümüzde yeni bilgi ve donanımları ile ilerlemelerini sağlamayı hedeflemekteyiz.

## Vizyon ve Misyonumuz

### VİZYONUMUZ

Ülkemiz Konaklamasında Çevreci bir tesis olarak Sürdürülebilirlik Turizm politikalarında öncü olmayı VİZYON Edinmiştir.

### MİSYONUMUZ

Ülkemiz Turizmi ve Otelcilik sektörün de devamlı yenilikçi değerler katarak tüm çabalarımızı, Kaliteli Yeşil Turizm hizmet anlayışımızı ve ülkemiz misafirperverliğimizi her zaman ön plana çıkartarak Gelecek nesillere yaşanabilir bir Dünya bırakılmasını kendisine MİSYON Edinmiştir.

## ÇEVRE POLİTİKAMIZ

### İklim Değişikliği Riski

OĞLAKÇIOĞLU PARK BUTİK HOTEL, bulunduğu konum itibari ile İZMİR Büyükşehir sınırları içerisinde ve Konak Belediyesi dahilindedir. Bölgemiz iklim koşullarına bağlı olarak 4 mevsimi mevsimlerin beklentilerinde geçirmektedir. Mevsimsel büyük Olumsuz bir durum ve riskler bulunmamaktadır.



### **Atık Su**

Atık Sularımız Belediye Kanalizasyonuna akıtılmaktadır. Açık alanlara akıtılan bir ATIK SU bulunmamaktadır.

### **Katı Atık**

Hotel içerisinde çıkan birçok atığı (kâğıt, plastik, cam, metal vb.) türlerine göre ayrıştırarak oluşan katı atıkların geri kazanımı ve bertarafı için KONAK Belediyesi'nin sözleşmesinin olduğu Geri Dönüşüm Şirketi ile iş birliği içerisinde çalışılmaktadır. Otelimizde hizmet alan konaklayan tüm misafirlerimize atıklarını ayrıştırmaları için gerekli imkanlar ve duyurular otel odalarında ve genel alanlarda sunulmaktadır.

### **Tesiste oluşması muhtemel tehlikesiz atıklar;**

- Kâğıt ve karton ambalaj
- Plastik ambalaj
- Ahşap ambalaj
- Karışık ambalaj
- Cam ambalaj

### **Tesisimizde oluşan Tehlikeli ve Tehlikesiz Atıklar şu şekildedir:**

- Tehlikeli Madde İçeren Atık Baskı Tonerleri
- Tehlikeli maddelerin kalıntılarını içeren ya da tehlikeli maddelerle kontamine olmuş ambalajlar
- Tehlikeli maddelerle kirlenmiş emiciler, filtre malzemeleri (başka şekilde tanımlanmamış ise yağ filtreleri),

temizleme bezleri, koruyucu giysiler

- Enfeksiyonu önlemek amacı ile toplanmaları ve bertarafı özel işleme tabi olan Atıklar için Revir veya sağlık sorumlusu tarafından muhafaza edilerek Belediye Görevlilerinize teslimi yapılmaktadır.
- Flüoresan tüpler ve diğer cıva içeren atıklar Akümülatörler ve bu pilleri içeren sınıflandırılmamış karışık pil ve akümülatörler ,Sıvı ve katı yağlardan Oluşan Tehlikeli Atıklar; Çevre Bakanlığı tarafından lisans almış yetkilendirilmiş kuruluşlara teslim edilerek geri kazanımı sağlanmaktadır.

### **Zararlı Maddeler (Biyçeşitliliğin Korunması ve Muhafazası)**

Bakanlık Onaylı ve İşletmemiz ile Anlaşmalı olan ilaçlama firması ile Tüm ilaçlamaların Bitki ve Tüm canlı varlıkların zarar görmesini engelleyen yasal kullanımda izinli olan kimyasallarla ilgili ilaçlamalar yapılmaktadır. Bu konudaki tüm kullanılan ilaçların MSDS leri alınarak gerekli kontrolleri sağlanmaktadır.

### **İstilacı Türlerden Kaçınma**

Otelimizde istilacı türler ile mücadele kapsamında ilaçlama firması ile çalışılmaktadır. İlgili firma taleplerimizi ve periyodik gerçekleştirilmesi gereken ilaçlamaları tamamlamaktadır. Zararlı kemirgenlerin takibi ve kontrolü amacıyla kemirgen kontrol kitleri otelimizin olası tehlike alanlarında konumlandırılmıştır. Ara kontrolleri yapılarak kayıt altına alınmaktadır.

## Hayvan Refahı

Otelimizin konsepti gereği, evcil hayvan bulundurulması uygun değildir. Fakat otelimizden çıkan yemek artıkları günlük olarak toplanarak belediyenin belirlemiş olduğu hayvan barınaklarına sevk edilmektedir.

## Kirlilik İzleme , En Aza İndirme ve Çevre Temizliği

Konum itibariyle otelimiz şehir merkezinde bulunmaktadır. Otel alanının temizliği ve kirlilik oluşturabilecek atıklarının uzaklaştırılması için çalışmalar periyodik olarak gerçekleştirilmektedir.

Otelimizin ortak kullanım alanlarında yer alan çöp bidonları sayesinde çevre kirliliğinin önüne geçilmektedir. House Keeping ekibi tarafından düzenli muntaka temizliği sayesinde doğal yollarla oluşan kirlenme engellenmiş oluyor.

Otelimizin kapalı alanında ve haricinde, kirliliği en aza indirmek amacıyla otel personeline çevre kirliliği konusu üzerine eğitimler verilmektedir.

Çevre düzeninde yer alan çeşitli bitkiler sayesinde otelimizde, sürdürülebilir ve çevreci yaklaşımla ortamlar oluşturmak prensibimiz olarak kabul edilerek, ekibimiz tarafından periyodik bitki bakımları yapılarak canlı bitki ortamlarının yaşatılabilmesi için her açıdan mücadelemiz otel içinde ve otel dışındaki sosyal ortamlarda da devam etmesidir.

Bununla birlikte tesisimizde konaklayan veya tesisimizi ziyaret eden tüm misafirlerimizin ulaşabileceği noktalarda kaynakları verimli kullanmasını afiş ve görseller ile hatırlatıyor ve bu doğrultudaki çalışmalarımızı yansıtıyoruz.

Misafirlerimizden gelecek fikir ve yorumlar içinde memnuniyet anketi uygulamamızda politikamız hakkında sorular yöneltiyor ve tavsiyelerini hassasiyetle değerlendiriyoruz.



## Verimli Bina ve Altyapı

OĞLAKÇIOĞLU PARK BUTİK HOTEL, dış mimari açısından bakıldığında bölgenin kendine has yapı tarzında yapılarak, Modern bölge mimarisiyle uyum ve ahenk içerisinde olmasını sağlamaktadır.

Otel bina yerleşiminin sokak tarzı mimarisiyle denk düzende yerleştirilmiş ve bu sayede sokaklarının, şehrin tarzını benimseyen yapımla doğal ve modern yapılanma ile yerleşimi otelimize uygulamış oluyoruz.



**DOĞAYA SAYGILI VE  
GELECEK NESİLLERE  
YAŞANABİLİR BİR  
DÜNYA BIRAKMAK  
İÇİN HEPBİRLİKTE  
ELELE SİZ  
MİSAFİRLERİMİZ  
İLE VERDİĞİMİZ  
MÜCADELEYE  
DESTEK  
OLDUĞUNUZ İÇİN  
NESİLLERİMİZ  
BİZLERİ  
UNUTMAYACAK...**



## Enerji Tasarrufu

Hotelimiz bünyesine kullanılan tüm aydınlatmalar led aydınlatmadır. Kullanılan led aydınlatmalar enerji tasarrufu açısından Kullanılması sayesinde %60 oranında enerji kaybının önüne geçilmiş olmaktadır. Enerji politikamız ise; Aşağıda belirtilen hedefler doğrultusunda ise çalışmalarımız sürekli olarak iyileştirmeler yapılarak devam edecektir.

- Enerji ve yakıt kullanımının yoğun olduğu alanları belirlemek
- Yüksek enerji tüketen cihazlara sayaç takmak
- Enerji verilerini toplayacak personeli belirlemek
- Yapılacak küçük değişikliklerle enerji tasarrufu sağlamak
- Tüm cihazların bakımını yapmak ve etkili çalıştıklarından emin olmak
- Az enerji tüketen alternatif ürünleri tercih etmek
- Otel etrafında bisiklet ve çevre ile barışık araçlar kullanmak
- Otelin çevre ve performansını sürekli izlemek ve sonuçlara göre gerçekçi hedefler belirlemektir

## Su Tasarrufu ve Yönetimi

Hotelimizde su tasarrufu amacıyla batarya ve duş başlığı sistemlerinde perlatör kullanılmaktadır. Kullanılan perlatör, çıkan suyun hava ile temas etmesini sağlayarak akış yoğunluğunu artırır. Ayrıca çıkan suyun daha az ama daha yoğun olması ile ıslanma

etkisinin artmasını sağlar.

Perlatörün amaçladığı işlev suya hava karıştırır, bu sayede su tasarrufu önemli ölçüde sağlanmıştır. Bu amaç doğrultusunda perlatör kullanım sayımızı arttırmak öncelikli hedeflerimiz arasında yer almaktadır.

Otelimiz bünyesinde şebeke suyu Belediye kuruluşundan sağlanmaktadır. Şebeke suyu ise arıtma sistemimize aktarılmakta ve Şebeke suyunu ve arıtmadan çıkan sular periyodik zamanlarda tahlilleri yaptırılarak misafirlerimizin sağlıklı su kullanmaları konusunda devamlı takipçisi olunmaktadır.

Tüm genel alan WC lerde sensörlü cihazlar kullanılarak su tüketiminin en minimum seviyede azaltılması hedeflenmektedir. Ayrıca Oda ve diğer alanlarda bulunan klozetler iki hazneli olarak tasarlanmıştır. Otelin asansör, resepsiyon gibi misafirlerin de görebileceği alanlara suyun verimli kullanılması, sürdürülebilirlik ve gelecek nesillere taşınması konularında afiş ve görsel bilgilendirmeler yayınlanmaktadır.

Kaynakların tüketimini en aza indirmek için personellerimize alanında uzman departman



müdürleri ve iş güvenliği uzmanı tarafından belirli periyodlarda eğitimler düzenlemekteyiz. Aynı şekilde kimyasal kullanımları içinde yerinde ve uygulamalı eğitimler verilmektedir. Doğal kaynakların doğru kullanılması için otel içerisinde yapılacak yenileme, onarım veya bakım çalışmalarında yenilikleri sıklıkla takip ediyoruz.

## Daha Temiz Ulaşım

İşletmemizde mazotlu şirket araçları bulunmaktadır. Bu taşıtların egzoz sisteminden havaya salınan en önemli kirletici maddeler karbon monoksit, hidrokarbonlar, kükürt dioksit (dizel motorlarda), azot oksitler ve kurşundur. Önümüzdeki 2025-2026 yılı için belirlemiş olduğumuz hedef, en az 1 adet şirket aracını %100 elektrikli araç ile değiştirmektir.

## SOSYAL VE KÜLTÜREL

OĞLAKÇIOĞLU PARK BUTİK HOTEL, Olarak önceliklerimizden biri de çalışanlarımız için hakkaniyetli, huzurlu bir ortam sağlamak için azami gayret göstermektedir. İşçi sağlığı ve güvenliği için ulusal ve uluslararası tüm mevzuatları yerine getiriyor ve kurumsal bir İSG firması ile koordineli olarak hareket ediyoruz. Çalışma ortamında meydana gelebilecek her türlü kaza ve kaza öncesi alınabilecek önlemleri, personellerimizin yasal hakları gibi birçok konuda İş Güvenliği Uzmanı, işyeri hekimi ve İnsan Kaynakları departmanı tarafından düzenli eğitimler organize edilerek çalışanlarımızı bilgilendiriyoruz, kurum çalışanlarına her zaman daha güvenli ve sağlıklı bir ortam hazırlamayı hedefliyoruz.

Çalışma saatlerini yasal mevzuatlara uygun olarak düzenliyor, fazla çalışma olması durumundaki haklarını eksiksiz olarak karşılıyoruz. Personellerimizi olduğu gibi sektöre hazırlanan stajyerlerimizin de çalışma saatleri yasal mevzuata göre düzenlenmektedir ve tüm hakları tesisimiz tarafından karşılanmaktadır. Çalışanlarımıza belirli dönemlerde isim zorunluluğu olmayan anketler düzenleyip tesisin sürdürülebilirlik açısından ve iyileştirilmesi gereken hususlar hakkında görüşlerini hassasiyetle

değerlendiriyoruz, yaşadıkları sorunlar hakkında bilgi sahibi olup kısa sürede düzenleme ve iyileştirmeleri yapıyoruz. OĞLAKÇIOĞLU PARK BUTİK HOTEL, Tüm çalışanlarımıza ve Engelli çalışanlarımıza fırsat eşitliği sunuyoruz; dil, din, ırk, medeni durum ve cinsiyet ayrımcılığı yapılmaması konusunda hassasiyetle yaklaşıyoruz. Cinsel veya herhangi bir sömürü, taciz biçimine karşı gerek kurum içi gerekse ülke içi durumlara karşı her zaman tavrımız karşı muhalefettir, tesis yönetimi olarak bu tür durumlarda üzerimize düşeni yapmayı taahhüt ederiz.

## Eğitim

Çalışanlarımızın kişisel gelişim ve motivasyonlarının sağlanması, kurum kültürü ve sürdürülebilir turizm konularının benimsetilmesi, doğaya

ve çevreye duyarlı bir birey olması adına sıklıkla eğitimler düzenliyoruz. Bunun yanı sıra turizm sektörüne yeni adım atan stajyerlerimiz, İŞ-KUR programı ile otelimizde görev alan çalışanlarımıza da aynı şartlarda eğitimler sağlıyoruz. Kurum içi eğitimlerimizle

birlikte Eğitim kurumlarından da destek alıyoruz. Anadolu Otelcilik ve Turizm Lisesi, gibi birçok eğitim portallarından da aktif olarak destek alınmaktadır. Çalışanlarımızı öncelikle Yerelde ikamet edeneler tercih edilmektedir.

## Kültürel Alanlara ve Yerli Topluluklara Turistik Ziyaretler

Otel bünyesinde kapasitesi yüksek tur aracı satın almak ya da kiralamak, ilerleyen süreçteki hedeflerimiz arasında olup İZMİR bölgesinde bulunan doğal ve tarihi miraslar hakkında bilgi sahibi olmak isteyen otel misafirlerimizle birlikte ziyaret edilerek bölgenin tanıtımının belirli periyotlarda gerçekleştirilmesi hedeflerimiz arasındadır.



# KÜLTÜREL MİRASIN KORUNMASI VE TANITIMA KATKIMIZ



## **KONAK SAAT KULESİ** OTELİMİZE SADECE 1.000 MT. MESAFDEDİR.

Otelimizin Salonunda da sergilenen ve İzmir'in sembolü olan İzmir Saat Kulesi,

Osmanlı Padişahı Sultan II. Abdülhamid'in tahta çıkışının 25'inci yıldönümü kutlamaları dahilinde 1901 yılında inşa edilmiştir. İzmir Valisi Kıbrıslı Kâmil Paşa, Bahriye Mirlivası Said Paşa ve Belediye Reisi Eşref Paşa'dan oluşan komisyon tarafından yaptırılmıştır.



## **AGORA & SMYRNA** **OTELİMİZE SADECE 300 METRE UZAKLIKTA- DIR.**

Agora Ören Yeri'ndeki kalıntıların önemli bir kısmı M.S 2. yüzyıla tarihlenir. "Agora" sözcüğü, "kent meydanı, çarşı, pazar yeri" anlamına gelir. Hippodamos şehir planına uygun olarak, merkeze yakın bir yerde üç kat halinde inşa edilmiştir. İyon agoralarının en büyük ve iyi korunmuş olanı sayılır. İzmir Agorası veya Smyrna Agorası, günümüz-

de İzmir'in Konak ilçesinde bulunan ve MÖ 4. yüzyılda kurulan agoradır. Zamanında kentin devlet agorası olarak işlev gördü. MS 178'de meydana gelen depremin ardından Roma İmparatoru Marcus Aurelius'un desteğiyle yeniden inşa edildi. Osmanlı döneminde mezarlık ve namazgâh olarak kullanıldı. Bölgedeki ilk kazı çalışmaları 1932'de gerçekleştirildi. İzmir Agorası, 2020'de UNESCO tarafından "İzmir Tarihî Liman Kenti" adıyla oluşturulan miras alanının bir parçası olarak Dünya Mirası Geçici Listesi'ne dahil edildi.



## HİSAR CAMİSİ

OTELİMİZE SADECE 500 MT.MESAFEDİR.

Hisar Camisi, 1592 yılında Yakup Bey tarafından yaptırılmıştır. İzmir'in en büyük ve gösterişli camisidir. Merkezî bir kubbe ve bunun etrafında yer alan küçük kubbelerle örtülü bir harim mekânı (ibadet edilen asıl mekân) ile kubbeli bir son cemaat yerinden oluşmaktadır. Yenilenen minaresi ile cami, klasik dönem Osmanlı camilerinin tipik özelliklerini taşımaktadır. Cami içindeki kalem işi süslemeleri, hat sanatının inceliklerinin sergilendiği panolar ve mihrap-minber işçiliği Türk sanat zevkinin en iyi örneklerindedir. Cami 1813, 1881, 1927 ve 1980'li yıllarda onarım görmüştür.

Kaynak: İzmir İl Kültür ve Turizm Müdürlüğü



## **KADİFE KALE** **OTELİMİZE SADECE 5 KM.MESAFEDİR.**

Eski İzmir (Smyrna) dışında kentin Pagos'ta (Kadife Dağı) yeniden kurulduğu alandır. MÖ 4. yüzyılda kurulan kentte bugüne kadar varlıklarını sürdüren Helen, Roma, Bizans ve Osmanlı dönemlerine ait kalıntılar bulunmaktadır. Kadifekale, şehrin güneyinde 186 metre yükseklikteki bir tepe üzerindedir. Eski adı "Pagos" olan Kadifekale'de yaşayan Amazon kadınlarının, dağın eteklerinden inip, hâkimiyetlerini uzun yıllar burada sürdürdükleri rivayet edilmektedir. Bu kale Büyük İskender'in generallerinden "Lymachos"

tarafından yaptırılmıştır. Ve günümüzde de bu döneme ait kalıntılara rastlanmaktadır. Bizans dönemine ait sarnıçlar da bulunmaktadır. Kadifekale'den günümüze yalnızca kalenin batısındaki 5 kulesi ile güneyindeki duvarlarının bir bölümü kalmıştır. Diğer kısımları yıkık haldedir.

13. yüzyılda III. İoannis döneminde kale surları onarılırken kale içinde sarnıç, kilise ve manastır inşa edildi. 15. yüzyılda I. Mehmed tarafından yıktırılan surlar, II. Mehmed zamanında tekrar onarıldı. Türklerin eline geçtikten sonra kaledeki kilise camiye dönüştürüldü.



## **KEMERALTI ÇARŞISI & KIZLAR AĞASI HANI**

**OTELİMİZA SADECE 200 METRE  
MESAFEDİR.**

Kemeraltı, Türkiye'nin İzmir şehrinde, Konak ilçesindeki Mezarlıkbaşı semtinden başlayarak Konak Meydanı'na kadar ulaşan ve ticari faaliyetlerin yoğun şekilde yaşandığı semt ve çarşıdır. Fevzipaşa Caddesi ve Eşrefpaşa Caddesi çarşının kara sınırlarını oluşturur. 1650-1670 yıllarından itibaren deniz kıyısının doldurulması ve yeni yerleşim alanları ile ticarethanelerin açılması ile oluşturulmuştur. 1592'de inşa edilmiş Hisar Camii'nin bulunduğu mevkiden başlatılmış bu yayılmanın çizgisini, başka bir şekilde eski deniz kıyısı hattını günümüzdeki Anafartalar Caddesi oluşturur. İnşa edilen günümüze ulaşmış en önemlilerinden biri 1744 yılında Hacı Beşir Ağa tarafından yaptırılan Kızlarağası Hanı'dır.

Bunun dışında semtte çok sayıda han inşa edilmiştir. Ayrıca pek çok tarihî sinagog yer almaktadır. Kemeraltı Çarşısı ilk yıllarında üzeri tonoz ve kiremit örtülü, sokakları kapsayan bir kapalı çarşı görünümünde idi. Çarşı 19. yüzyılın sonlarına kadar bu özelliğini korumuştur. Bugün üzeri açık olan ara sokakların bir bölümünün de üzeri beşik tonozla örtülü idi. 19. yüzyılda İzmir'in ticaret

hayatının can noktası olan bu çarşı eski hanlar ve bedestenleri kapsamakta idi. Buradaki dükkânlar daha çok yerli halkın ve dar gelirli ailelerin gereksinimini sağlıyordu. Çarşı demirciler, kömürcüler, çiviciler, baharatçılar ve saman pazarı gibi ticarethaneleri kapsamakta idi. Çarşıda her ticarethane gruplar hâlinde ayrı bölümleri oluşturmuştu.

Günümüzde Kemeraltı Çarşısı bu özelliğinden oldukça uzaklaşmış ve İzmir'in önemli bir alışveriş merkezi hâline gelmiştir. Tonoz ve kubbeli bazı dükkânlar özelliğini korumuş olmalarına rağmen çoğunlukla modern iş merkezleri, mağazalar, kafeteryalar ve sinemalar burada toplanmıştır. Bunların yanı sıra Türk el sanatları örneklerini yansıtan seramiklere, çini panolara, ağaç eserlere, madeni eserlere, düz dokuma yaygıları ile halı ve kilimlerin satışının yapıldığı dükkânlar da burada bulunmaktadır.

Çarşının girişinde 2016 yılında yapılan kazılarda, yaklaşık 1800 yıllık bir Roma hamamı açığa çıkarıldı, ancak gerekli bakımın yapılmaması nedeniyle yosun ve sazlıkla kaplandı. Temmuz 2018'den itibaren belirli saatlerde motorlu araçların girişine kapatılan çarşı yayalaştırıldı. Kemeraltı, 2020'de UNESCO tarafından "İzmir Tarihî Liman Kenti" adıyla oluşturulan miras alanının bir parçası olarak Dünya Mirası Geçici Listesi'ne dahil edildi

# İZMİR'İN DİĞER TARİHİ YERLER



EFES ANTİK KENTİ



TARİHİ ASASÖR



BERGAMA PERGAMON ANTİK KENTİ



ŞİRİNCE KÖYÜ



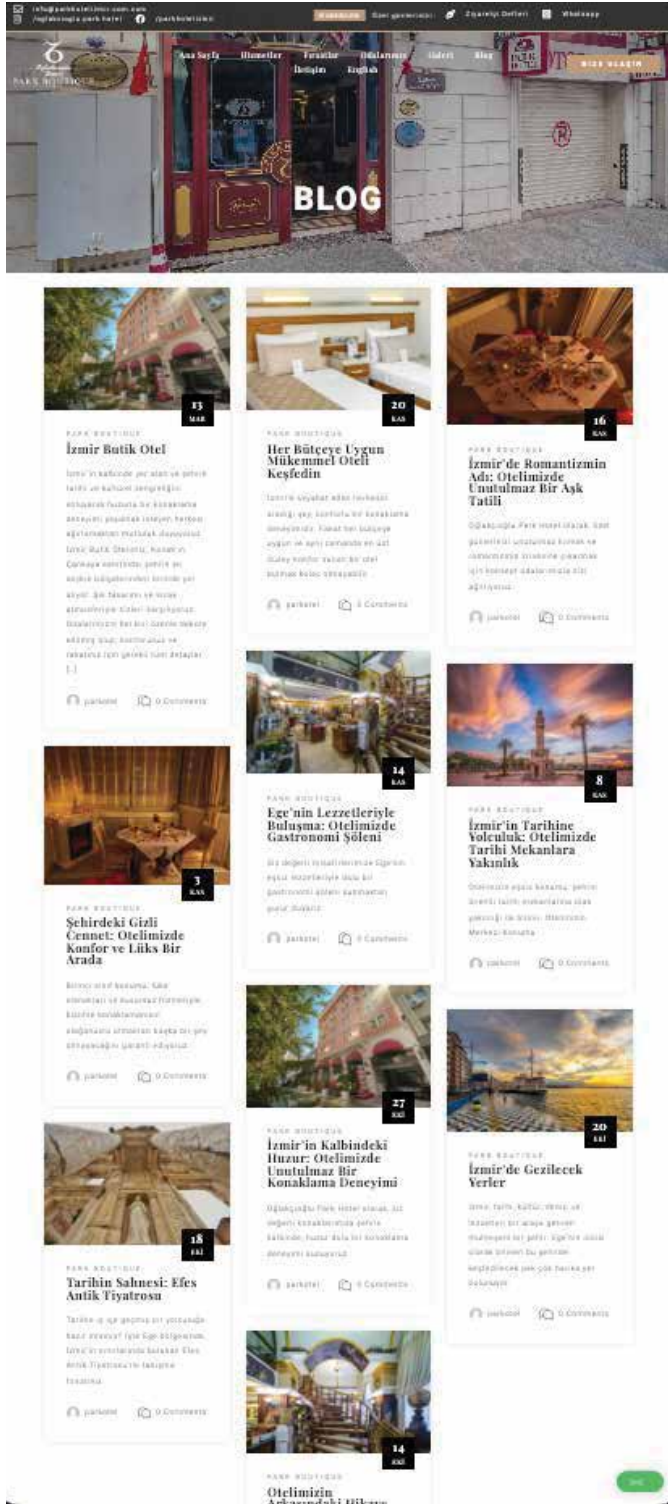
SAİNT POLYCARP KİLİSESİ



ATATÜRK MÜZESİ

# OTELİMİZ İNTERNET SAYFALARI VE SOSYAL MEDYA HESAPLARI İLE İZMİR DE BULUNAN TARİHİ YERLERİN TANITIMLARINDA ÖNCÜ BİR ROL OYNAMAKTADIR.

## AYRICA OTELİMİZDE VE DUVARLARINDA TANITIM AMAÇLI YER VERMEKTEDİR.



<https://parkhotelizmir.com/blog/>

<https://www.instagram.com/oglakcioglu.park.hotel/>

# EKONOMİK VE KALİTELİ

## Çevresel Satın Alma

İZMİR Çevresinde ve KONAK İlçesi bölgesinde hizmet veren firmalar üzerinden yerel satın



alma işlemi gerçekleştirilmektedir. Firmalar ile alakalı yazılı sözleşmeler bulunmamaktadır. Bahsi geçen tedarikçi firmalar; Market olmak üzere çeşitli zamanlarda anlık ihtiyaçları karşılamak adına çevresel satın almalar yapılmaktadır.

## Yerel ve Bölgesel Satın Alma

Otel ihtiyaçlarımızın alımları konusunda Yerel



üreticileri desteklemek üzere alınmalarımızı bölgemiz dahilinde yapılmaktadır. Yerel tedarikçilerimizden alınacak olan gıda ürünlerinin İTU İyi tarım uygulamaları ve Ekolojik ve organik ürün gruplarından oluşmasını sağlamaktayız. Sabah kahvaltılarında sunulan Yumurtalar yöremiz esnaf ve çiftçilerinden tedarik edilmektedir. Tüm meyve ve Sebzelerimizin %60 ı ise İyi Tarım Uygulamaları yapılmış ve Ekolojik ürünlerden oluşmaktadır. %30 Civarında yerel olmayan ürünler bulunmaktadır.

## YEREL İSTİHDAM

İşletmemiz Bünyesinde çalışacak olan



eleman seçimlerinde İnsan Kaynakları departmanınızın tanımında öncelik Yerel ve Bölgesel İstihdama öncelik tanınmasıdır. İşletmemizde çalışanların %60 ı yerel olarak İzmir ve civarında istihdam eden ve yaşıyan kişilerden oluşmaktadır.

# KALİTE

Tesisimizde Sorumlu Ekibimiz ile Düzenli olarak Sürdürülebilirlik Performans çalışmalarımız analiz edilerek raporlamaları ve geri bildirimlerimiz İnternet Sayfamızda yayınlanmaktadır. Çevre, Sosyal, Kültürel ve Kalite çalışmalarımızın uygulama süreçleri devamlı olarak izlenmekte ve sürekli iyileştirme bakış açımız ile takip edilmektedir. İşletmemiz hizmetlerinden dolayı aşağıdaki belgelere sahiptir.

## Gıda Güvenliği Politikamız;

Gıda Güvenliği Yönetim Sistemi ile yasal şartlar ve misafir beklentilerine uygun, sağlıklı, güvenilir ve özgün ürünler sunarak hizmet kalitemizi sürekli iyileştiririz. İşletmemiz **ISO 22000:2018** Gıda Güvenliği Yönetim Sistemi Belgesine Sahiptir.

## Çevre Güvenliği Politikamız;

Çevre Yönetim Sistemi, Çevre Politikası, tüm faaliyetlerimizin çevresel sonuçlarını belirlemek, çevreye etkimizi sürekli olarak minimize etmek ve yerel toplumun gelişimine katkıda bulunmak amacıyla

oluşturulmuştur.

Tüm Tesis çalışanlarımızın bu politikaya uyması zorunluluğu getirilmiştir. İşletmemiz **ISO 14001:2015** Çevre Yönetim Sistem Belgesine Sahiptir.

## Kalite Yönetim Sistemleri Politikamız;

Kalite Yönetim Sistemimiz, İşletmemizin Sürekli gelişimlerini sağlamada hem bir dizi rehberlik ilkeleri ve hem de bir felsefedir. KYS. Müşterilerin şimdi ve gelecekteki ihtiyaç ve beklentilerini karşılayacak tüm süreçleri, metaryal ve hizmetleri, tedarikçi ve tüm çalışanları sürekli iyileştirip geliştirmek için uygulanan kantitatif metotlar şeklinde tanımlamaktayız. İşletme içindeki tüm insanların karşılıklı iş birliği ve parasal değerde mal ve hizmet üretmek için iş süreçleriyle ilgili ve ilişkili olarak müşteri beklentilerini ve ihtiyaçlarını karşılayacak ve hatta onu da aşacak biçimde ele alan yönetim biçimlerimizdir. İşletmemiz **ISO 9001:2015** Kalite Yönetim Sistem Belgesine Sahiptir.

## Müşteri Memnuniyet Sistemi Politikamız;

- Müşterilerin geri bildirimlerin

(şikayetler dahil) ilgili birimler oluşturularak, şikayetlerin çözülmesini ve kuruluşun ürün ve müşteri hizmetini geliştirme yeteneklerini artırarak müşteri memnuniyetini yükseltmek,

- Kuruluşun müşteri memnuniyetini artırmak amacıyla personeline sürekli eğitimler verilmesini sağlamak,
- Müşterilerin ihtiyaç ve beklentilerini tanımak ve bunlarla ilgili konularda bilgi sahibi olmak,
- Müşterilerin tüm istek, öneri ve şikayetlerini kolayca kuruluşa iletebilecek iletişim kanallarını oluşturmak ve duyurarak kullanımı sağlamak,
- Ürün ve hizmet kalitesini iyileştirmek için şikayetlerin analiz edilmesi ve değerlendirilmesini zorunlu kılmak,
- Şikâyet ve önerilerin takip edilmesiyle ilgili DÖF kayıtlarının açılması ve süreç takibinin yapılmasını sağlamak,
- Şikayetlerin ele alınma süreçlerinde kuruluşun etkinliğini ve verimliliğini gözden geçirmek.

## Yasal Uyum

İşletmemiz Tüm Yasal Mevzuat Hükümlerine bağlı olarak çalışmalarını yürütmektedir.





## **Müşteri Memnuniyeti** **OTELİMİZDE GUEST RELATION İŞLEYİŞİ**

Otelimizde guest relation bölümünden bir kişi sorumludur. Günlük işleyiş, misafirlerin sabah kahvaltısında, daha çok sohbet ve bilgilendirme havasında geçen şikâyet, öneri ve isteklerin alınması ile başlar, Bunlar, gün içinde, bölümlere iletilerek, misafirin bilgisi dahilinde çözüme kavuşturulur. Günlük işleyişte, konaklayan misafirlerin, doğum günü, evlilik yıldönümü, balayı gibi özel günleri takip edilerek, ilgili bölümlerin yönlendirmesi ile, odalarına süslemeler yapılır ve ikramlar bırakılır. Aynı prosedür, VIP ve Repeat misafirlere de uygulanır.

Gerek otel içi gerek otel dışı misafirlerin ziyaret etmek istedikleri yerler için randevular ayarlanıp, bilgiler verilir. Otelimizin çalışma anlayışı, tamamen misafir odaklıdır.

Personeller, otel açılışından önce, bu konularda eğitimden geçerler, bu da, otelimize yapılan, her türlü, acente, booking com, Expedia, Tripadvisor gibi sitelerde yorumlarda, yüksek puanlamalarda kendini gösteririr.

Guest relation bölümü, sadece misafirlerle ilgilenmekle değil, aynı zamanda otelin işleyişi ile de ilgilenir ve aralarında bütünlük sağlar. Bu nedenle, gelen şikâyetlerin en aza indirilmesi de guest relation sorumluluğuna girer.

**Misafirlerimizin tüm ihtiyaçlarını yerine getirmeyi ve beklentilerini fazlasıyla karşılamayı Sürdürülebilir kriterlerinde vadediyoruz.**

Burada sizlere Sürdürülebilir Turizm kriterlerinde neler sunmaktayız.  
Öncelikle!

## DOĞAYA VE ÇEVREYE SAYGI İLE...

Eşsiz güzelliğe sahip, Yeşil ağaç ve bitki örtümüz ile çevrelenmiş İZMİR' de DOĞAYA VE ÇEVREYE SAYGI GÖSTERİYORUZ.

İZMİR GÖRSELLERİ...





**İZMİR Yöremizi; GURME Ürünlerinden ve Ekibimizin Üstün kalitede lezzetli yiyecek-içecek alternatifleri devamlı olarak hizmetinizdedir.**

**YENİ ŞEYLER ÖĞRENMEK, YENİ KAZANIMLAR ELDE ETMEK İSTEYEN MİSAFİRLERİMİZE SIRA DIŞI KAHVALTI VE YENİLİKÇİ TATİL DENEYİMLERİNİZ İÇİN BOYOZ-KUMRU-VE KOKOREÇ SUNUYORUZ.**

**TÜM MİSAFİRLERİMİZİN DİNNENMİŞ VE HUZURLU BİR ORTAMDA SAĞLIK, ZİNDELİK VE DOĞAL GÜZELLİK KAZANABİLMESİNİ AMAÇLIYORUZ.**



**Sevdiklerinizi şaşırtmak için bize ulaşın ve hayalini kurduğunuz anları gerçeğe dönüştürelim!**

**SÜRDÜRÜLEBİLİR EKİP SORUMLUSU**

**FATİH YAMAN**

