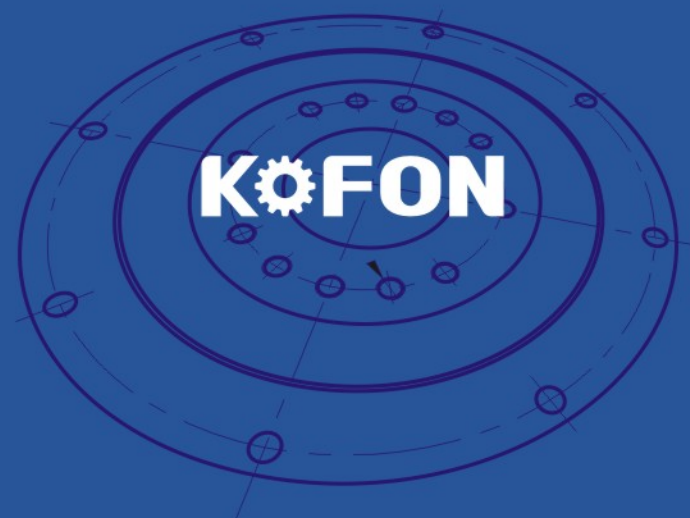
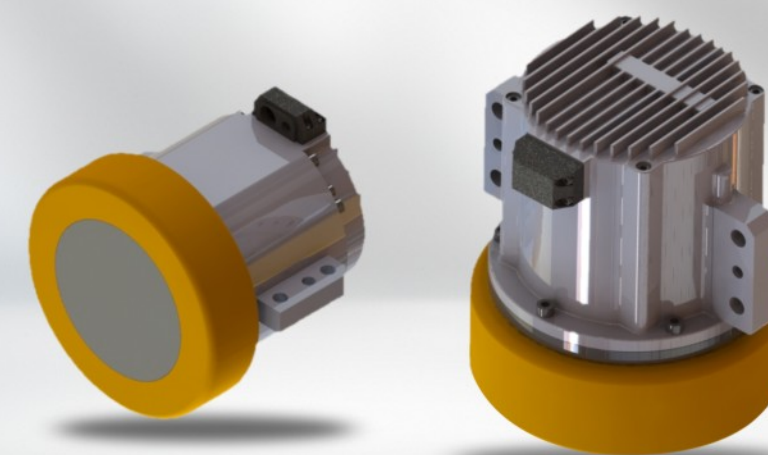


伺服一体驱动轮

Servolux: Integrated Servo Drive Solutions

传天下 动无限

*The Perpetual Motion
to Drive the World*



湖北科峰智能传动股份有限公司

Hubei Kofon Transmission Equipment Co., Ltd

地址: 湖北省黄冈市黄州区中粮大道9号

Add: NO.9 Zhongliang Avenue, Huangzhou District, Huanggang City, Hubei Province, China

电话(Tel): +86 713 8585866 8585868 邮箱(E-mail): info@kofon.com.cn

传真(Fax): +86 713 8585911 网址(Web): www.kofon.com.cn

湖北科峰智能传动股份有限公司

Hubei Kofon Transmission Equipment Co., Ltd

企业简介

湖北科峰智能传动股份有限公司坐落于湖北省黄冈市黄冈产业园区内，公司一直专注于机械传动与控制应用领域 关键零部件的研发、生产、销售，形成了精密行星减速机、工程机械用行星减速机、谐波减速机、精密零部件、机电一体化产品、及行星滚柱丝杠等系列化产品。

公司装备有国内外的数控车床、加工中心、数控插齿机、数控磨齿机、拉齿机、全自动热处理线等生产加工设备，拥有格里森齿轮测量中心、克林贝格齿轮测量中心、蔡司三坐标等先进检测设备。

公司是国家专精特新“小巨人”企业，湖北省智能制造示范单位、湖北省制造业单项冠军企业、湖北省技术创新示范企业、全国和谐劳动关系创建示范企业。

公司产品定位国内外中高端市场，广泛应用于机器人、激光切割、智能物流、智能交通、新能源、高端机床、半导体及其他自动化等几十个行业领域，客户遍布四大洲二十多个国家。建立了覆盖全国的营销网络，积极拓展市场渠道，快速有效提高服务水平，提升产品市场占有率，实现产品全生命周期管理。

公司先后成立了传动技术研究院、湖北省工业设计中心、湖北省企业技术中心、湖北省企校联合创新中心等研发平台，从分析计算、结构设计、材料选配、加工工艺、装配到质量检测、品质控制等不断进行改进和完善，使精密行星减速器在输出扭矩、振动噪音、效率、径向和轴向受力、寿命和回程间隙等许多关键指标都处于业内先进水平。公司精密传动检测中心获得全球领先的第三方检测认证机构TüV NORD授予的“CTF客户检测资源实验室”资质。公司拥有 授权专利一百余项。

公司高度重视质量安全管理建设，已通过ISO9001质量管理体系认证、ISO14001环境管理体系认证、ISO45001职业健康安全管理体系认证。



产品概述

XGV系列伺服一体驱动轮，采用一体式集成设计理念，将驱动器、编码器、刹车、电机和减速机进行高度集成和融合，电机和减速器一体同轴，充分保障了运转过程中的精度和稳定性。高性能的伺服电机搭配高可靠性精密行星减速器实现了整体驱动结构的高寿命和高精度保持性。

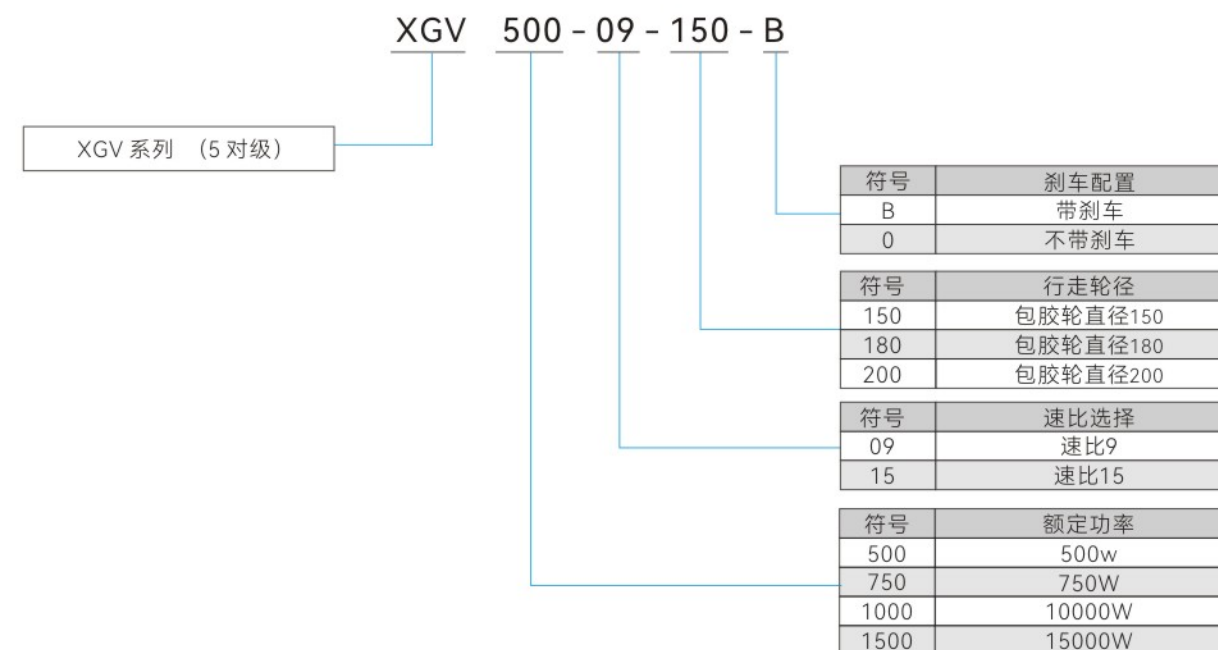
XGV系列伺服一体驱动轮，电机功率范围0.5kW~1.5kW，轮径尺寸 150mm/180mm可选，提供多种惯量配置、转速段配置，可根据客户需求提供不同配置的编码器类型，满足多种行业需求。

功率范围 0.5kw ~ 1.5kw
电压等级 48V
单轮承重300kg-800kg，驱动轮直径150mm、180mm可选，亦可按照客户需求定制

性能卓越

输入太阳轮和电机轴一体加工成型，输入稳定，扭矩输出稳定性好
一体式高刚性结构，齿圈输出，双轴承对称支撑，抗冲击负荷能力强
结构紧凑，集成度高，五位一体，可满足极致的空间需求

型号识别



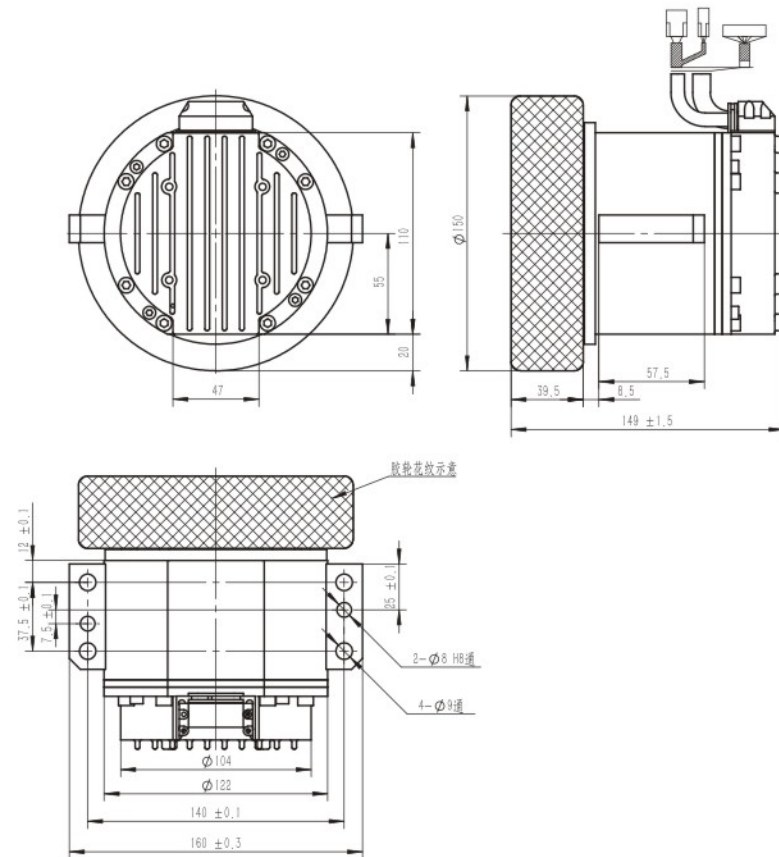
订货信息

500W伺服一体驱动轮 XGV500系列				
序号	项目	参数	项目	参数
1	动力电源	48V	逻辑电源	24V
2	额定转矩	18Nm	峰值转矩	54Nm
3	容许径向负载	3000N	容许轴向负载	1500N
4	行走轮直径	150mm	行走轮宽度	39.5mm
5	电机额定转速	2380rpm	额定行走速度	2m/s
6	电机额定扭矩	2Nm	电机额定功率	500W
7	回程间隙	≤12arcmin	噪音级别	≤65dB
8	控制协议	CAN	调试协议	232

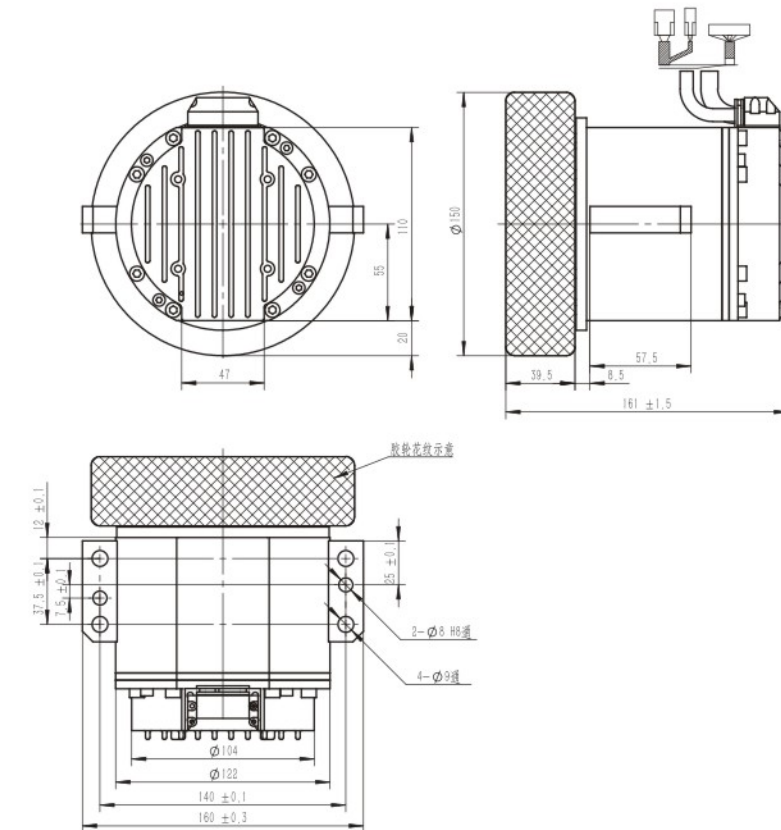
订货信息

750W伺服一体驱动轮 XGV750系列				
序号	项目	参数	项目	参数
1	动力电源	48V	逻辑电源	24V
2	额定转矩	27Nm	峰值转矩	80Nm
3	容许径向负载	3000N	容许轴向负载	1500N
4	行走轮直径	150mm	行走轮宽度	39.5mm
5	电机额定转速	2380rpm	额定行走速度	2m/s
6	电机额定扭矩	3Nm	电机额定功率	750W
7	回程间隙	≤12arcmin	噪音级别	≤65dB
8	控制协议	CAN	调试协议	232

XGV500系列外形图



XGV750系列外形图



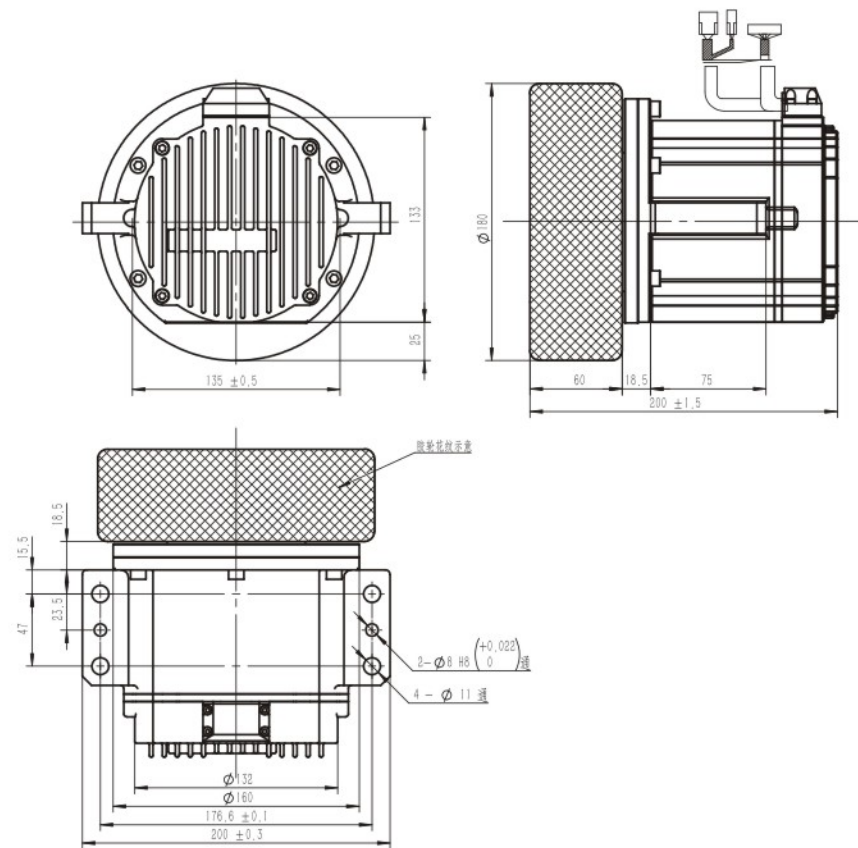
订货信息

1000W伺服一体驱动轮 XGV1000系列				
序号	项目	参数	项目	参数
1	动力电源	48V	逻辑电源	24V
2	额定转矩	50Nm	峰值扭矩	125Nm
3	容许径向负载	8000N	容许轴向负载	2000N
4	行走轮直径	180mm	行走轮宽度	60mm
5	电机额定转速	2870rpm	额定行走速度	1.8m/s
6	电机额定扭矩	3.3Nm	电机额定功率	1000W
7	回程间隙	≤12arcmin	噪音级别	≤65dB
8	控制协议	CAN	调试协议	232

订货信息

1500W伺服一体驱动轮 XGV1500系列				
序号	项目	参数	项目	参数
1	动力电源	48V	逻辑电源	24V
2	额定转矩	70Nm	峰值扭矩	180Nm
3	容许径向负载	8000N	容许轴向负载	2000N
4	行走轮直径	180mm	行走轮宽度	60mm
5	电机额定转速	2870rpm	额定行走速度	1.8m/s
6	电机额定扭矩	5Nm	电机额定功率	1500W
7	回程间隙	≤12arcmin	噪音级别	≤65dB
8	控制协议	CAN	调试协议	232

XGV1000系列外形图



XGV1500系列外形图

