

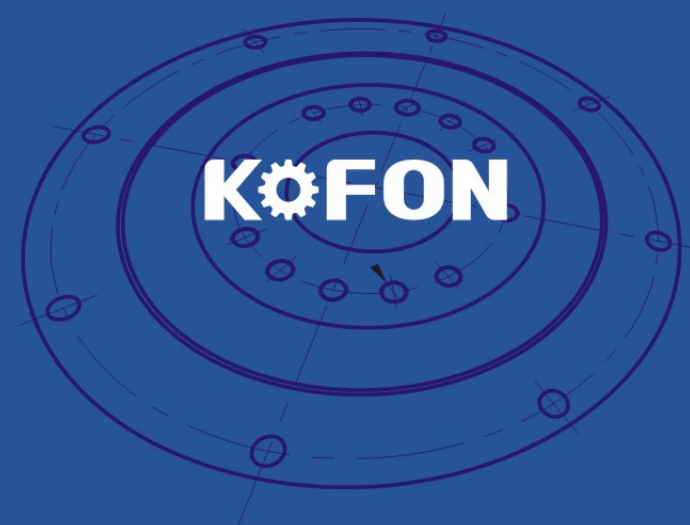
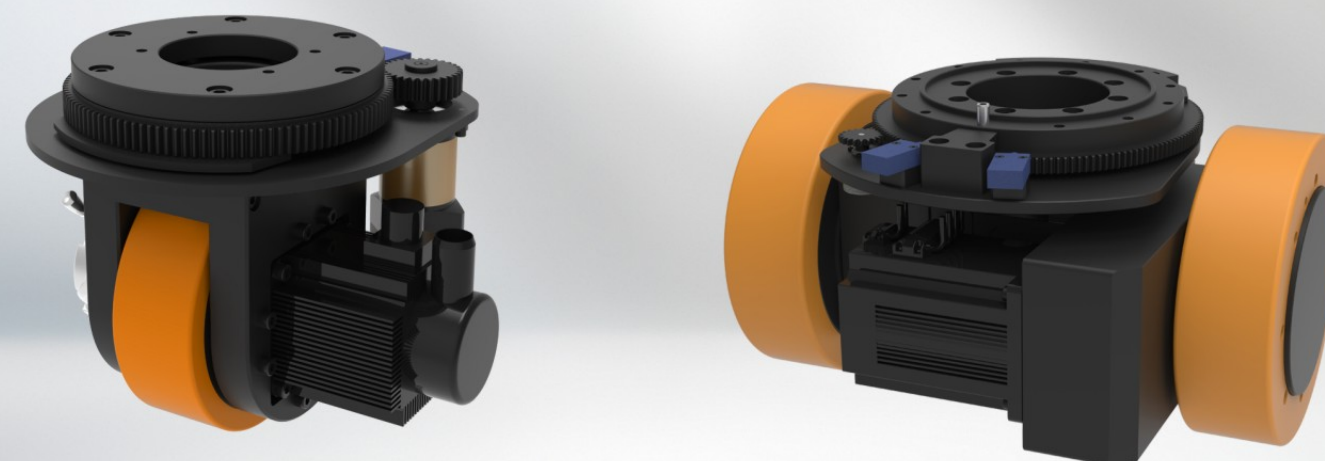
AGV舵轮及差速轮系列产品

AGV Intergrated Steering Wheel series products and Differential Wheel series products

传天下 动无限

The Perpetual Motion

to Drive the World



企业简介 The Company

湖北科峰智能传动股份有限公司坐落于湖北省黄冈市黄冈产业园区内，公司一直专注于机械传动与控制应用领域关键零部件的研发、生产、销售，形成了精密行星减速机、工程机械用行星减速机、谐波减速机、AGV舵轮及差速轮系列产品、精密零部件、机电一体化产品、及行星滚柱丝杠等其他的系列化产品。

公司装备有国内外的数控车床、加工中心、数控插齿机、数控磨齿机、拉齿机、全自动热处理线等生产加工设备600余台（套），拥有格里森齿轮测量中心、克林贝格齿轮测量中心、蔡司三坐标等先进检测设备。

公司是国家专精特新“小巨人”企业，湖北省智能制造示范单位、湖北省制造业单项冠军企业、湖北省技术创新示范企业、全国和谐劳动关系创建示范企业。

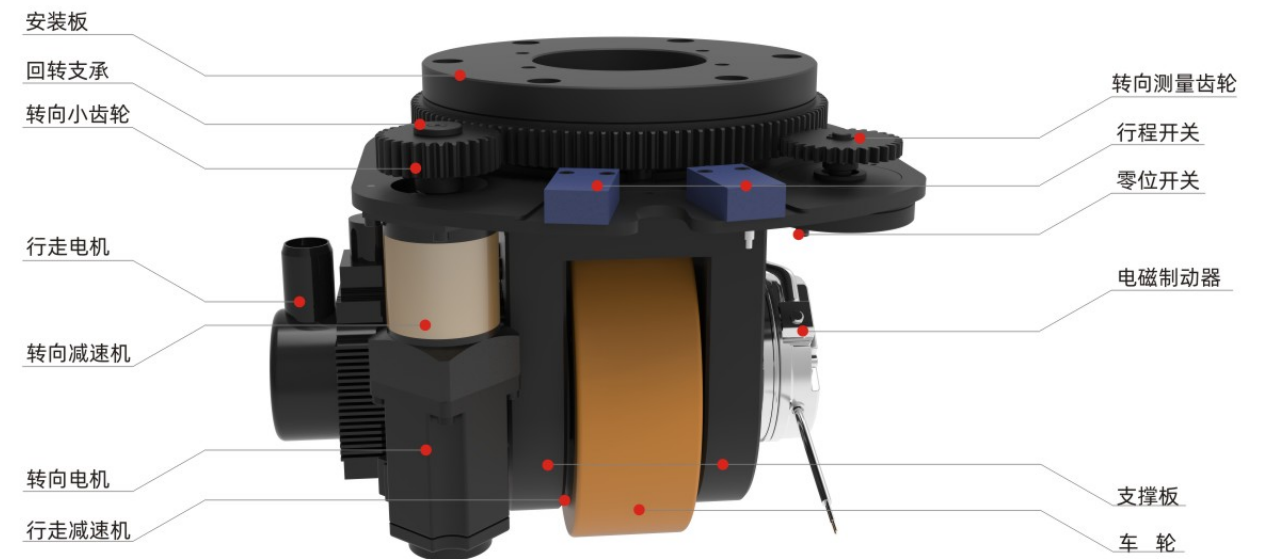
公司产品定位国内外中高端市场，广泛应用于工业机器人、激光切割、智能物流、智能交通、新能源、高端机床、半导体及其他自动化等几十个行业领域，客户遍布四大洲二十多个国家。建立了覆盖全国的营销网络，积极拓展市场渠道，快速有效提高服务水平，提升产品市场占有率，实现产品全生命周期管理。

公司先后成立了传动技术研究院、湖北省工业设计中心、湖北省企业技术中心、湖北省企校联合创新中心等研发平台，从分析计算、结构设计、材料选配、加工工艺、装配到质量检测、品质控制等不断进行改进和完善，使精密行星减速机在输出扭矩、振动噪音、效率、径向和轴向受力、寿命和回程间隙等许多关键指标都处于业内先进水平。公司精密传动检测中心获得全球领先的第三方检测认证机构TüV NORD授予的“CTF客户检测资源实验室”资质。公司拥有授权专利一百余项。

公司高度重视质量安全管理建设，已通过ISO9001质量管理体系认证、ISO14001环境管理体系认证、ISO45001职业健康安全管理体系认证。



舵轮产品特点 Intergrated Steering Wheel product features



- 01 车轮外层使用树脂橡胶材料或聚氨酯，强度高、耐磨损
- 02 车轮包胶轮毂和轮芯之间为独立结构连接，包胶轮毂可拆卸更换
- 03 车轮轮芯为行星结构，速比可定制，结构紧凑，可靠性高，免维护
- 04 集成行驶与转向单元，可单独定制行驶轮或转向轮
- 05 行驶单元电机配备旋转编码器及外置电磁制动器，转向单元电机标配增量式编码器，可选配绝对值编码器或加装外置编码器。
- 06 同时配有电子限位和机械限位，使转向安全可控

行走车轮结构特点

Walking Wheel structure characteristics

集成包胶轮

Integrated with rubber wheel

可定制化设计

Customized design available

高效可靠

High efficiency and reliability

免维护

Maintenance free for whole service life

设计紧凑，节省空间

Super compact design to save room

运行噪音低

Low running noise

轻量化设计

Low weight under control

高承载能力

High bearing load capacity

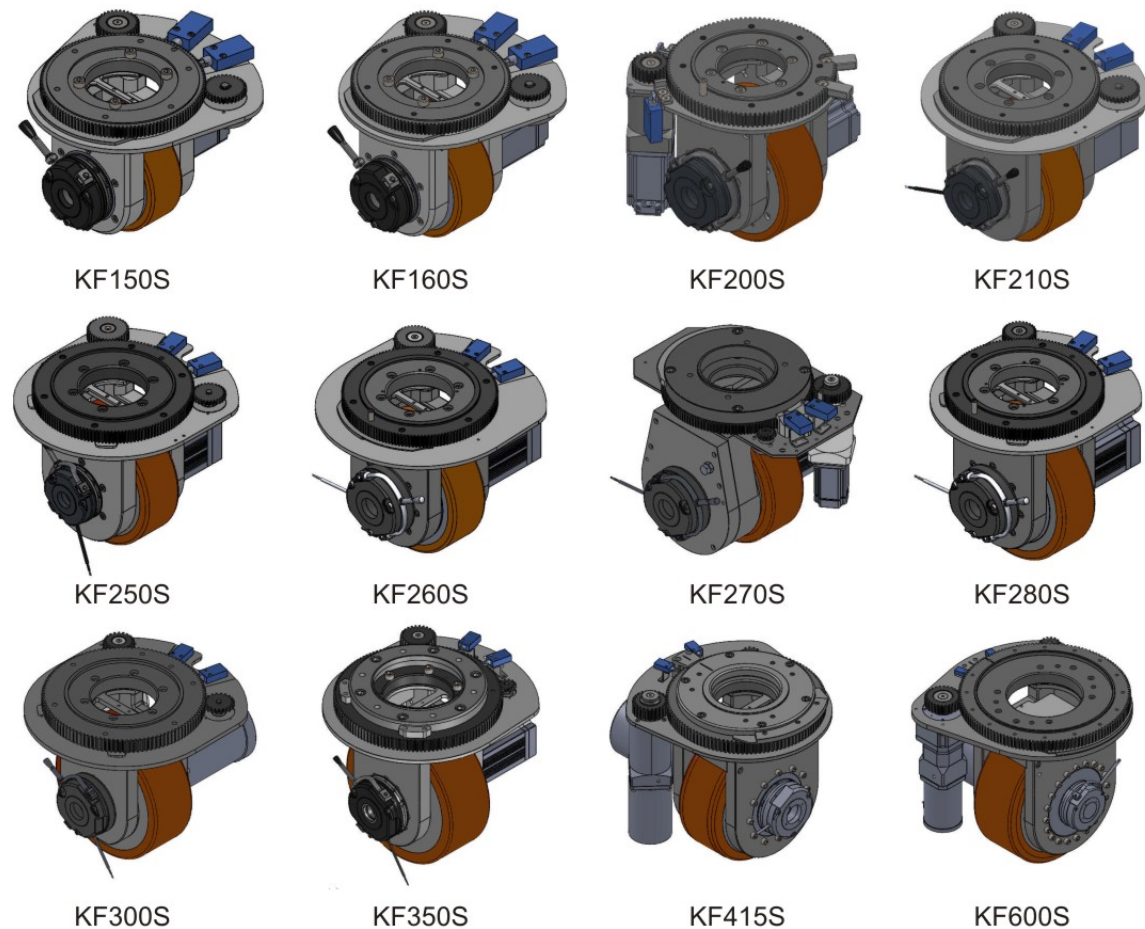
命名规则 Naming rules

KF 150 S - 16 - 400W - A



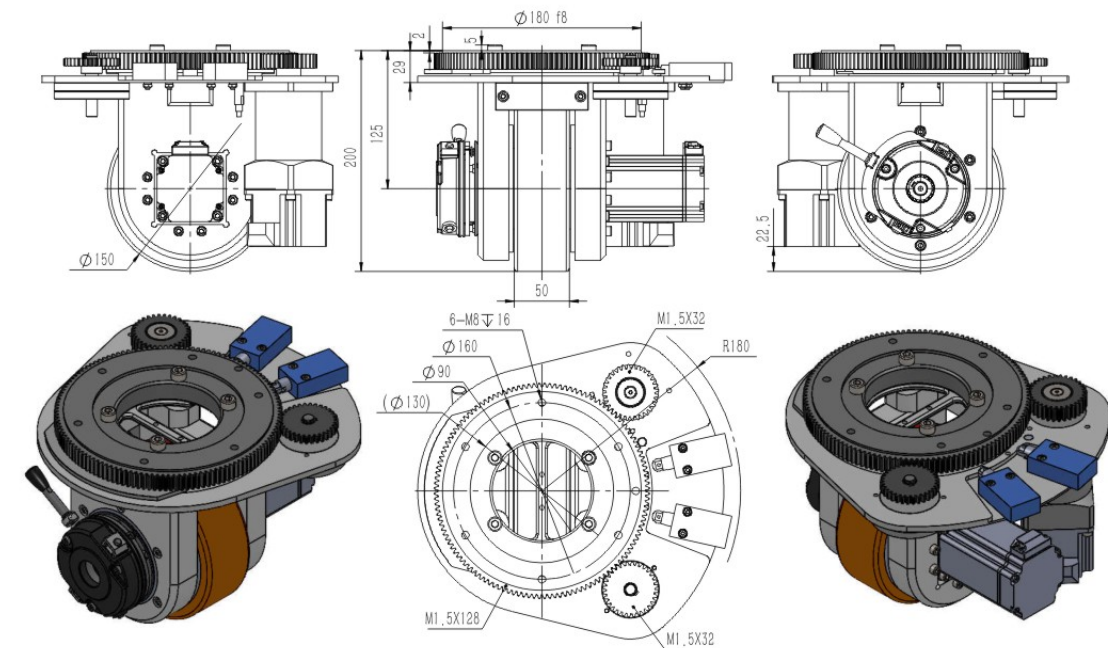
- ①: 系列编号—KF 科峰卧式舵轮系列产品
- ②: 产品规格代号—150/160/210/250/270/300/350/415/600 车轮直径, 单位mm
- ③: S—含电磁制动器, 失电制动
- ④: 16—行走减速机速比
- ⑤: 400W—行走电机功率
- ⑥: A—电机额定电压DC48V, B—电机额定电压DC24V

产品系列 Product series



KF150S-16(21、24、28、32)-400W-A

外形尺寸图 Dimension drawing



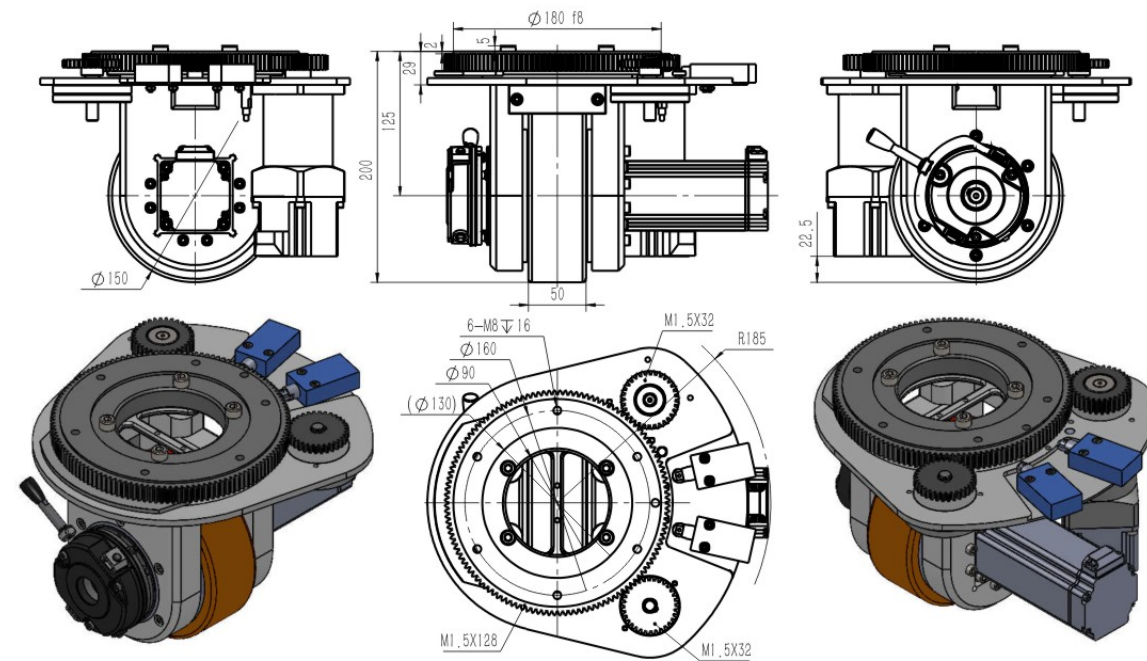
主要性能参数 Main performance parameters

产品型号Model		KF150S-16(21、24、28、32)-400W-A	
行走部分Walking System		转向部分Steering System	
性能指标 Performance Index	参数 Parameter	性能指标 Performance Index	参数 Parameter
电机额定功率Motor Rated Power	400W	电机额定功率Motor Rated Power	200W
电机额定转矩Motor Rated Torque	1.27N.m	电机额定转矩Motor Rated Torque	0.64N.m
电压Voltage	48V DC	电压Voltage	48V DC
电机额定电流Motor Rated Current	10.6A	电机额定电流Motor Rated Current	5.7A
电机额定转速Motor Rated Speed	3000r/min	电机额定转速Motor Rated Speed	3000r/min
速比 Speed Ratio	16 (21、24、28、32)	速比 Speed Ratio	160
驱动轮直径Drive Wheel Diameter	150mm	最大转向速度Max. Turning Speed	112.5°/Sec
最大速度Max. Speed	88.3 (67.3, 58.9, 50.5, 44.2) m/min	电子限位角度Electron Limit Angle	±126°
驱动轮承载荷载Driving Wheel Load	400Kg	机械限位角度Mechanical Limit Angle	±135°
回转半径Turning Radius	180mm		
制动器转矩Brake Torque	6N.m		
整机重量Total Weight		16Kg	

注: 规格如有变动, 恕不另行通知。Specifications are subject to change without prior notice.
电机类型为低压伺服电机, 供电电压可选DC24V。The motor type is low-voltage servo motor, and the power supply voltage can be DC24V.

KF150S-16(21、24、28、32)-600W-A

外形尺寸图 Dimension drawing



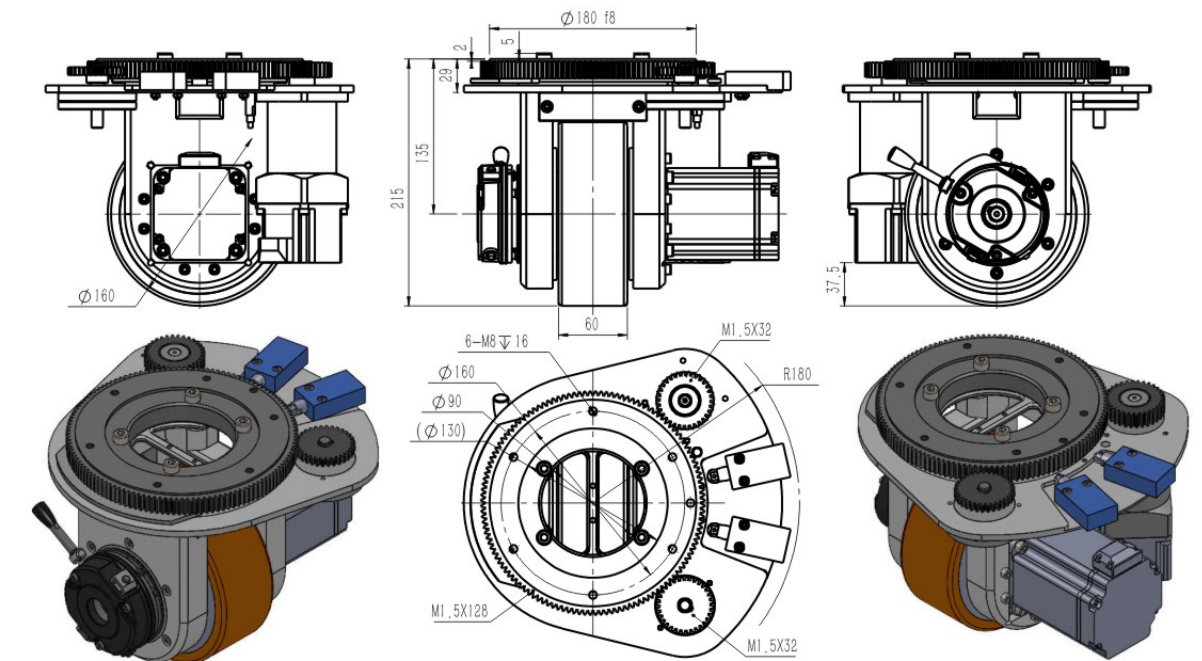
主要性能参数 Main performance parameters

产品型号Model		KF150S-16(21、24、28、32)-600W-A	
行走部分Walking System		转向部分Steering System	
性能指标 Performance Index	参数 Parameter	性能指标 Performance Index	参数 Parameter
电机额定功率Motor Rated Power	600W	电机额定功率Motor Rated Power	200W
电机额定转矩Motor Rated Torque	1.91N.m	电机额定转矩Motor Rated Torque	0.64N.m
电压Voltage	48V DC	电压Voltage	48V DC
电机额定电流Motor Rated Current	16.5A	电机额定电流Motor Rated Current	5.7A
电机额定转速Motor Rated Speed	3000r/min	电机额定转速Motor Rated Speed	3000r/min
速比 Speed Ratio	16 (21、24、28、32)	速比 Speed Ratio	160
驱动轮直径Drive Wheel Diameter	150mm	最大转向速度Max. Turning Speed	112.5°/Sec
最大速度Max. Speed	88.3 (67.3, 58.9, 50.5, 44.2) m/min	电子限位角度Electron Limit Angle	±126°
驱动轮承载载荷Driving Wheel Load	400Kg	机械限位角度Mechanical Limit Angle	±135°
回转半径Turning Radius	185mm		
制动器转矩Brake Torque	6N.m		
整机重量Total Weight	16Kg		

注：规格如有变动，恕不另行通知。 Specifications are subject to change without prior notice.
电机类型为低压伺服电机，供电电压可选DC24V。The motor type is low-voltage servo motor, and the power supply voltage can be DC24V.

KF160S-16(21、24、28、32)-750W-A

外形尺寸图 Dimension drawing



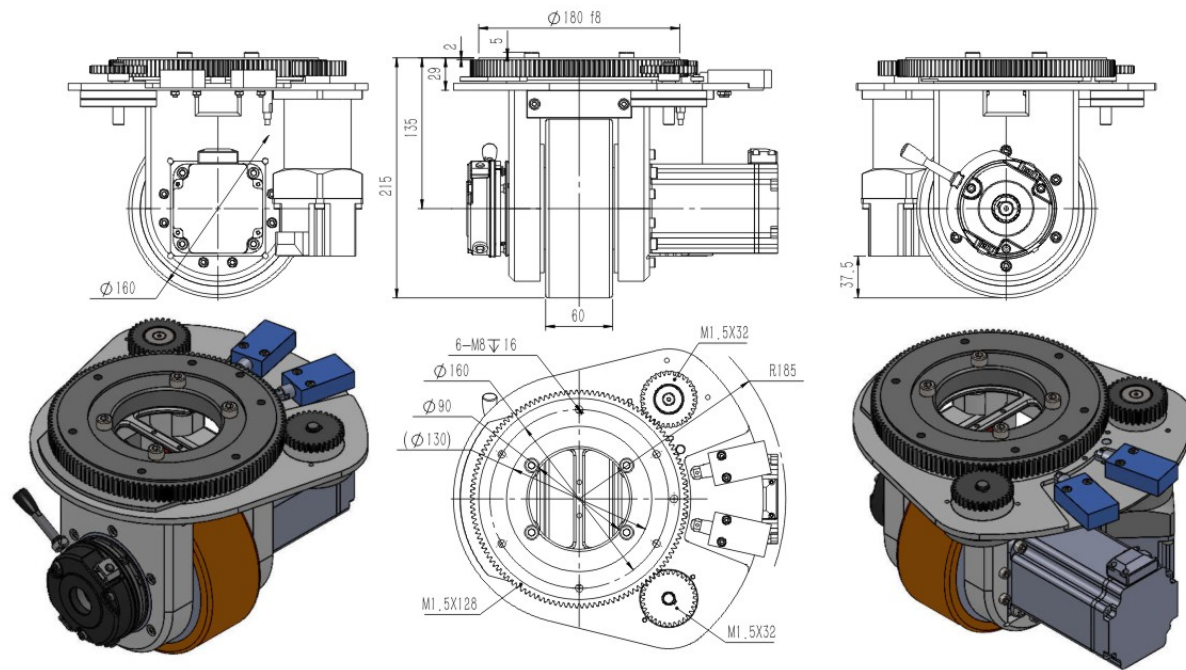
主要性能参数 Main performance parameters

产品型号Model		KF160S-16(21、24、28、32)-750W-A	
行走部分Walking System		转向部分Steering System	
性能指标 Performance Index	参数 Parameter	性能指标 Performance Index	参数 Parameter
电机额定功率Motor Rated Power	750W	电机额定功率Motor Rated Power	200W
电机额定转矩Motor Rated Torque	2.39N.m	电机额定转矩Motor Rated Torque	0.64N.m
电压Voltage	48V DC	电压Voltage	48V DC
电机额定电流Motor Rated Current	19.9A	电机额定电流Motor Rated Current	5.7A
电机额定转速Motor Rated Speed	3000r/min	电机额定转速Motor Rated Speed	3000r/min
速比 Speed Ratio	16 (21、24、28、32)	速比 Speed Ratio	160
驱动轮直径Drive Wheel Diameter	160mm	最大转向速度Max. Turning Speed	112.5°/Sec
最大速度Max. Speed	94.2 (71.8, 62.8, 53.8, 47.1) m/min	电子限位角度Electron Limit Angle	±126°
驱动轮承载载荷Driving Wheel Load	800Kg	机械限位角度Mechanical Limit Angle	±135°
回转半径Turning Radius	180mm		
制动器转矩Brake Torque	6N.m		
整机重量Total Weight	20Kg		

注：规格如有变动，恕不另行通知。 Specifications are subject to change without prior notice.
电机类型为低压伺服电机，供电电压可选DC24V。The motor type is low-voltage servo motor, and the power supply voltage can be DC24V.

KF160S-16(21、24、28、32)-1000W-A

外形尺寸图 Dimension drawing



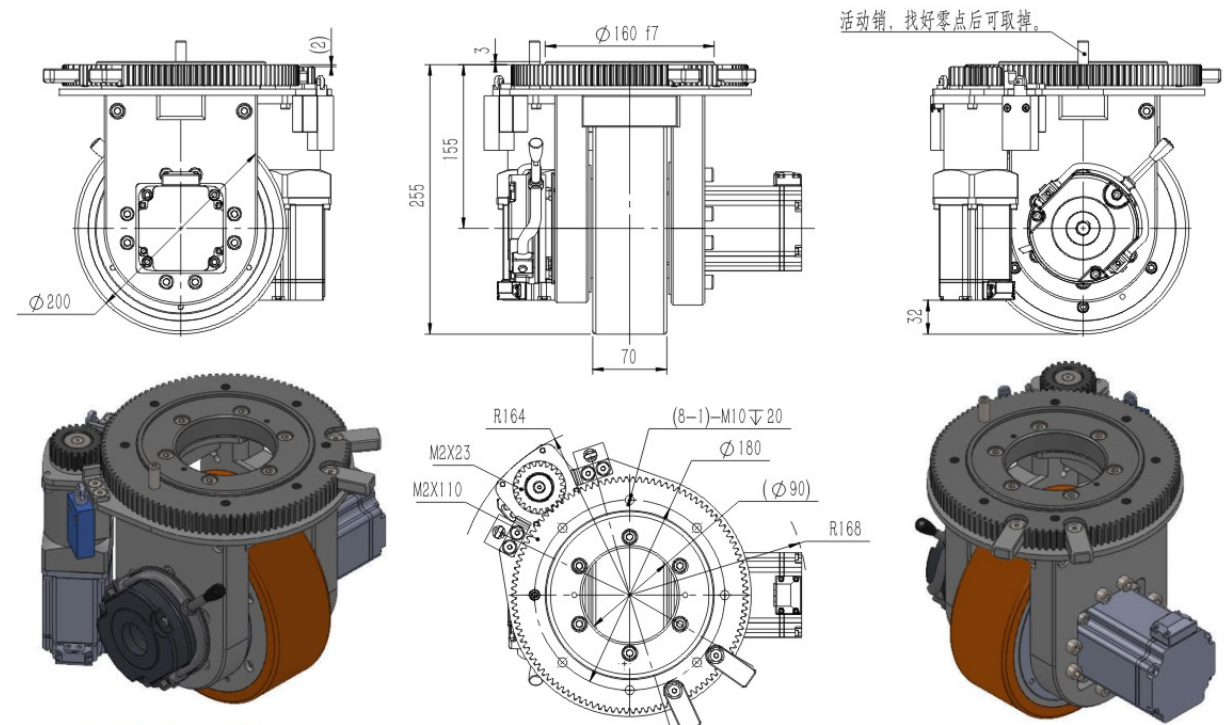
主要性能参数 Main performance parameters

产品型号Model		KF160S-16(21、24、28、32)-1000W-A	
行走部分Walking System		转向部分Steering System	
性能指标 Performance Index	参数 Parameter	性能指标 Performance Index	参数 Parameter
电机额定功率Motor Rated Power	1000W	电机额定功率Motor Rated Power	200W
电机额定转矩Motor Rated Torque	3.18N.m	电机额定转矩Motor Rated Torque	0.64N.m
电压Voltage	48V DC	电压Voltage	48V DC
电机额定电流Motor Rated Current	26.4A	电机额定电流Motor Rated Current	5.7A
电机额定转速Motor Rated Speed	3000r/min	电机额定转速Motor Rated Speed	3000r/min
速比 Speed Ratio	16 (21、24、28、32)	速比 Speed Ratio	160
驱动轮直径Drive Wheel Diameter	160mm	最大转向速度Max. Turning Speed	112.5°/Sec
最大速度Max. Speed	94.2 (71.8, 62.8, 53.8, 47.1) m/min	电子限位角度Electron Limit Angle	±126°
驱动轮承载载荷Driving Wheel Load	800Kg	机械限位角度Mechanical Limit Angle	±135°
回转半径Turning Radius	185mm		
制动器转矩Brake Torque	6N.m		
整机重量Total Weight	20Kg		

注：规格如有变动，恕不另行通知。 Specifications are subject to change without prior notice.
电机类型为低压伺服电机，供电电压可选DC24V。The motor type is low-voltage servo motor, and the power supply voltage can be DC24V.

KF200S-27(32、36、40)-750W-A

外形尺寸图 Dimension drawing



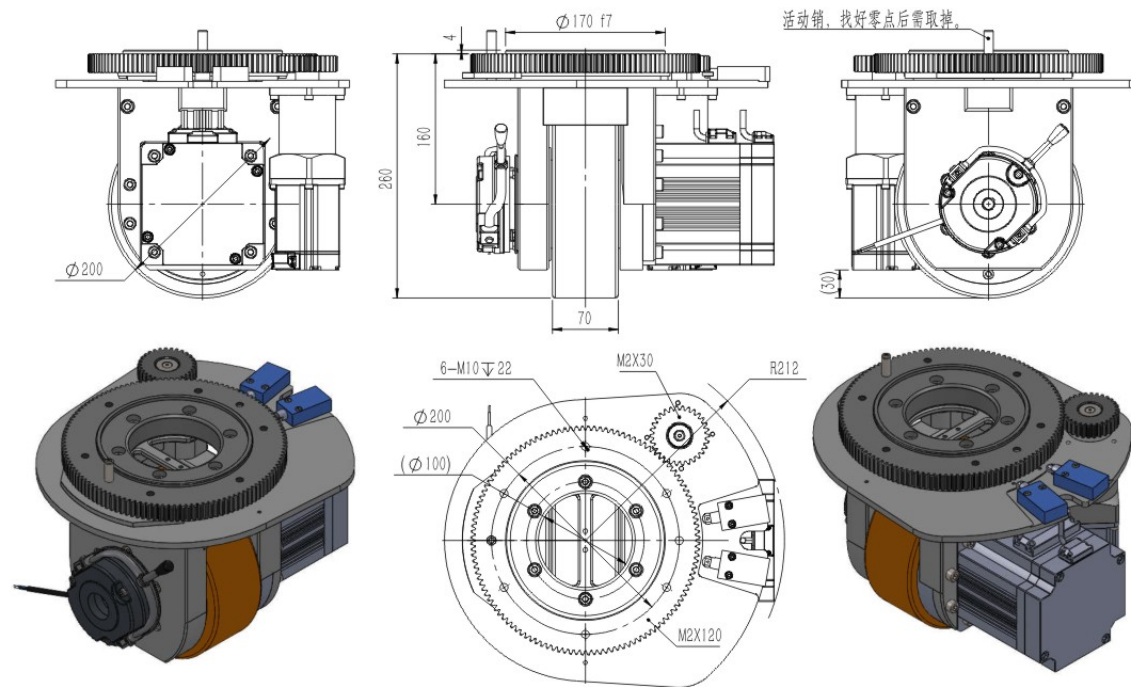
主要性能参数 Main performance parameters

产品型号Model		KF200S-27(32、36、40)-750W-A	
行走部分Walking System		转向部分Steering System	
性能指标 Performance Index	参数 Parameter	性能指标 Performance Index	参数 Parameter
电机额定功率Motor Rated Power	750W	电机额定功率Motor Rated Power	400W
电机额定转矩Motor Rated Torque	2.39N.m	电机额定转矩Motor Rated Torque	1.27N.m
电压Voltage	48V DC	电压Voltage	48V DC
电机额定电流Motor Rated Current	19.9A	电机额定电流Motor Rated Current	10.6A
电机额定转速Motor Rated Speed	3000r/min	电机额定转速Motor Rated Speed	3000r/min
速比 Speed Ratio	27 (32、36、40)	速比 Speed Ratio	191.3
驱动轮直径Drive Wheel Diameter	200mm	最大转向速度Max. Turning Speed	94.1°/Sec
最大速度Max. Speed	69.8 (58.8, 52, 47.1) m/min	电子限位角度Electron Limit Angle	±140°
驱动轮承载载荷Driving Wheel Load	1000Kg	机械限位角度Mechanical Limit Angle	±145°
回转半径Turning Radius	168mm		
制动器转矩Brake Torque	8N.m		
整机重量Total Weight	33Kg		

注：规格如有变动，恕不另行通知。 Specifications are subject to change without prior notice.
电机类型为低压伺服电机，供电电压可选DC24V。The motor type is low-voltage servo motor, and the power supply voltage can be DC24V.

KF200S-27(32、36、40)-1570W-A

外形尺寸图 Dimension drawing



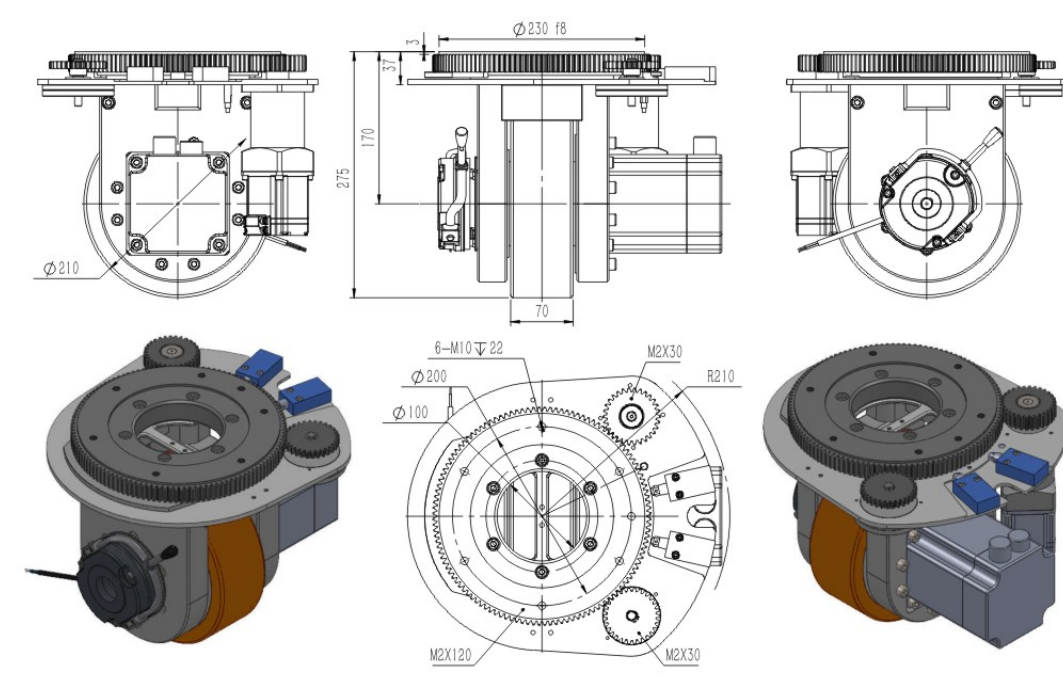
主要性能参数 Main performance parameters

产品型号Model		KF200S-27(32、36、40)-1570W-A	
行走部分Walking System		转向部分Steering System	
性能指标 Performance Index	参数 Parameter	性能指标 Performance Index	参数 Parameter
电机额定功率Motor Rated Power	1570W	电机额定功率Motor Rated Power	400W
电机额定转矩Motor Rated Torque	5N.m	电机额定转矩Motor Rated Torque	1.27N.m
电压Voltage	48V DC	电压Voltage	48V DC
电机额定电流Motor Rated Current	42.4A	电机额定电流Motor Rated Current	10.6A
电机额定转速Motor Rated Speed	3000r/min	电机额定转速Motor Rated Speed	3000r/min
速比 Speed Ratio	27 (32、36、40)	速比 Speed Ratio	160
驱动轮直径Drive Wheel Diameter	200mm	最大转向速度Max. Turning Speed	112.5°/Sec
最大速度Max. Speed	69.8 (58.8、52、47.1) m/min	电子限位角度Electron Limit Angle	±140°
驱动轮承载载荷Driving Wheel Load	1000Kg	机械限位角度Mechanical Limit Angle	±145°
回转半径Turning Radius	212mm		
制动器转矩Brake Torque	8N.m		
整机重量Total Weight	46Kg		

注：规格如有变动，恕不另行通知。Specifications are subject to change without prior notice.
电机类型为低压伺服电机，供电电压可选DC24V。The motor type is low-voltage servo motor, and the power supply voltage can be DC24V.

KF210S-32(36、40)-1260W-A

外形尺寸图 Dimension drawing



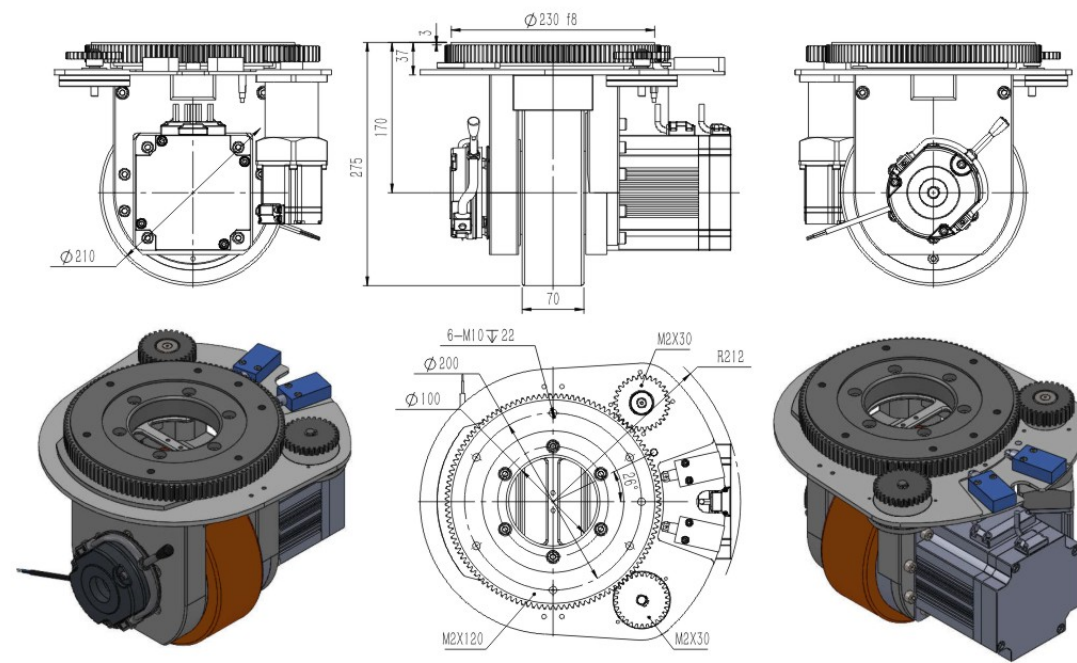
主要性能参数 Main performance parameters

产品型号Model		KF210S-32(36、40)-1260W-A	
行走部分Walking System		转向部分Steering System	
性能指标 Performance Index	参数 Parameter	性能指标 Performance Index	参数 Parameter
电机额定功率Motor Rated Power	1260W	电机额定功率Motor Rated Power	400W
电机额定转矩Motor Rated Torque	4N.m	电机额定转矩Motor Rated Torque	1.27N.m
电压Voltage	48V DC	电压Voltage	48V DC
电机额定电流Motor Rated Current	28.5A	电机额定电流Motor Rated Current	10.6A
电机额定转速Motor Rated Speed	3000r/min	电机额定转速Motor Rated Speed	3000r/min
速比 Speed Ratio	32 (36、40)	速比 Speed Ratio	160
驱动轮直径Drive Wheel Diameter	210mm	最大转向速度Max. Turning Speed	112.5°/Sec
最大速度Max. Speed	61.8 (55、49.5) m/min	电子限位角度Electron Limit Angle	±126°
驱动轮承载载荷Driving Wheel Load	1000Kg	机械限位角度Mechanical Limit Angle	±135°
回转半径Turning Radius	210mm		
制动器转矩Brake Torque	8N.m		
整机重量Total Weight	42Kg		

注：规格如有变动，恕不另行通知。Specifications are subject to change without prior notice.
电机类型为低压伺服电机。The motor type is low-voltage servo motor.

KF210S-32(36、40)-1570W-A

外形尺寸图 Dimension drawing



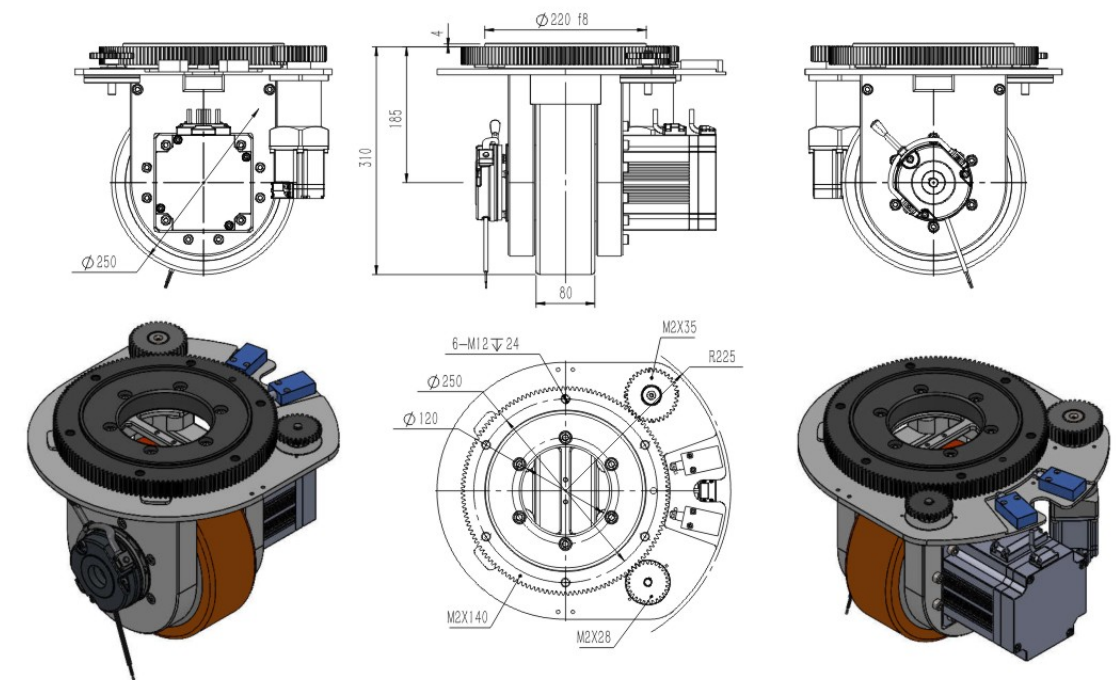
主要性能参数 Main performance parameters

产品型号Model		KF210S-32(36、40)-1570W-A	
行走部分Walking System		转向部分Steering System	
性能指标 Performance Index	参数 Parameter	性能指标 Performance Index	参数 Parameter
电机额定功率Motor Rated Power	1570W	电机额定功率Motor Rated Power	400W
电机额定转矩Motor Rated Torque	5N.m	电机额定转矩Motor Rated Torque	1.27N.m
电压Voltage	48V DC	电压Voltage	48V DC
电机额定电流Motor Rated Current	42.4A	电机额定电流Motor Rated Current	10.6A
电机额定转速Motor Rated Speed	3000r/min	电机额定转速Motor Rated Speed	3000r/min
速比 Speed Ratio	32 (36、40)	速比 Speed Ratio	160
驱动轮直径Drive Wheel Diameter	210mm	最大转向速度Max. Turning Speed	112.5°/Sec
最大速度Max. Speed	61.8 (55, 49.5) m/min	电子限位角度Electron Limit Angle	±126°
驱动轮承载荷载Driving Wheel Load	1200Kg	机械限位角度Mechanical Limit Angle	±135°
回转半径Turning Radius	212mm		
制动器转矩Brake Torque	8N.m		
整机重量Total Weight	46Kg		

注：规格如有变动，恕不另行通知。Specifications are subject to change without prior notice.
电机类型为低压伺服电机。The motor type is low-voltage servo motor.

KF250S-32(36、40)-1570W-A

外形尺寸图 Dimension drawing



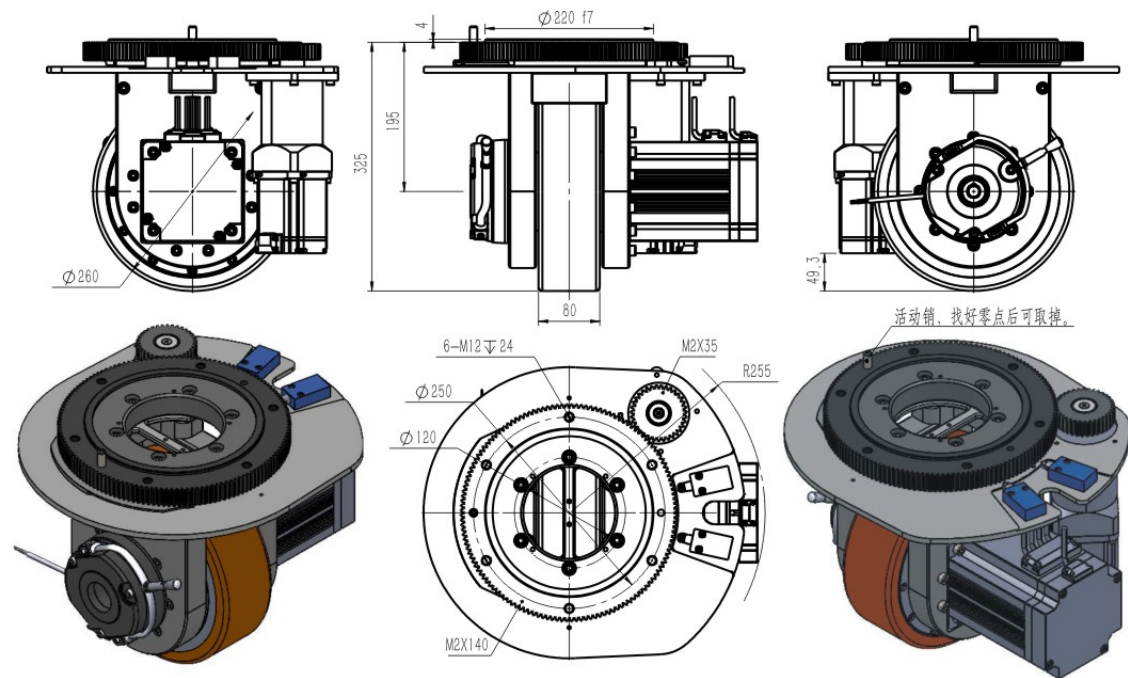
主要性能参数 Main performance parameters

产品型号Model		KF250S-32(36、40)-1570W-A	
行走部分Walking System		转向部分Steering System	
性能指标 Performance Index	参数 Parameter	性能指标 Performance Index	参数 Parameter
电机额定功率Motor Rated Power	1570W	电机额定功率Motor Rated Power	400W
电机额定转矩Motor Rated Torque	5N.m	电机额定转矩Motor Rated Torque	1.27N.m
电压Voltage	48V DC	电压Voltage	48V DC
电机额定电流Motor Rated Current	42.4A	电机额定电流Motor Rated Current	10.6A
电机额定转速Motor Rated Speed	3000r/min	电机额定转速Motor Rated Speed	3000r/min
速比 Speed Ratio	32 (36、40)	速比 Speed Ratio	160
驱动轮直径Drive Wheel Diameter	250mm	最大转向速度Max. Turning Speed	112.5°/Sec
最大速度Max. Speed	73.6 (65.4, 58.9) m/min	电子限位角度Electron Limit Angle	±126°
驱动轮承载荷载Driving Wheel Load	1500Kg	机械限位角度Mechanical Limit Angle	±135°
回转半径Turning Radius	225mm		
制动器转矩Brake Torque	8N.m		
整机重量Total Weight	65Kg		

注：规格如有变动，恕不另行通知。Specifications are subject to change without prior notice.
电机类型为低压伺服电机。The motor type is low-voltage servo motor.

KF260S-40-3000W-A

外形尺寸图 Dimension drawing



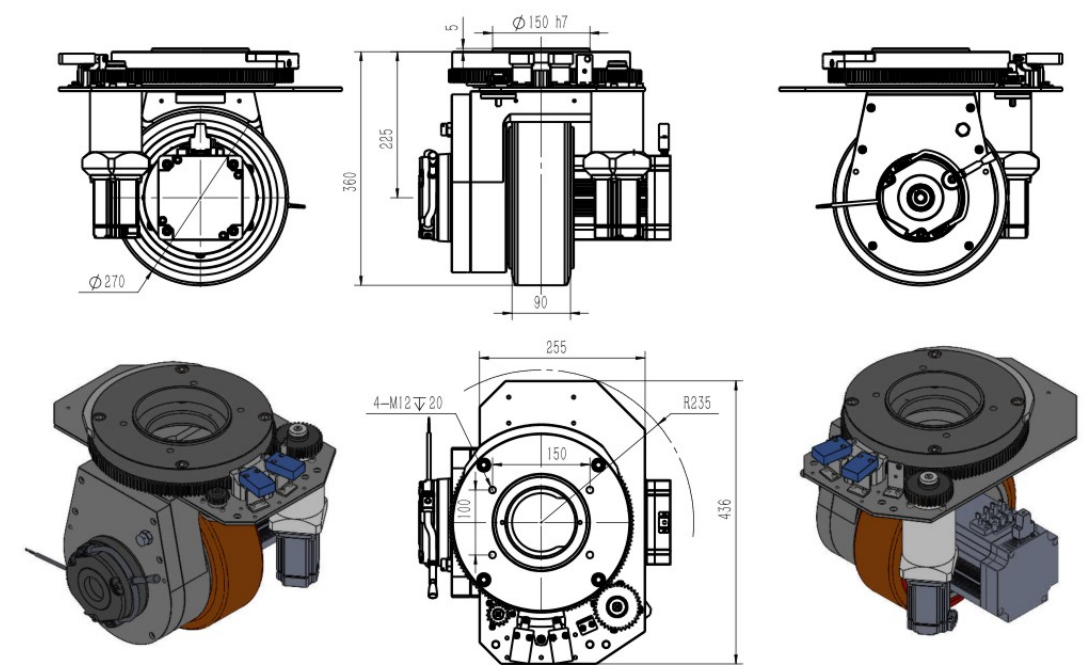
主要性能参数 Main performance parameters

产品型号Model		KF260S-40-3000W-A	
行走部分Walking System		转向部分Steering System	
性能指标 Performance Index	参数 Parameter	性能指标 Performance Index	参数 Parameter
电机额定功率Motor Rated Power	3000W	电机额定功率Motor Rated Power	750W
电机额定转矩Motor Rated Torque	9.55N.m	电机额定转矩Motor Rated Torque	2.39N.m
电压Voltage	48V DC	电压Voltage	48V DC
电机额定电流Motor Rated Current	72A	电机额定电流Motor Rated Current	19.9A
电机额定转速Motor Rated Speed	3000r/min	电机额定转速Motor Rated Speed	3000r/min
速比 Speed Ratio	40	速比 Speed Ratio	160
驱动轮直径Drive Wheel Diameter	260mm	最大转向速度Max. Turning Speed	112.5°/Sec
最大速度Max. Speed	61.2m/min	电子限位角度Electron Limit Angle	±125°
驱动轮承载载荷Driving Wheel Load	2000Kg	机械限位角度Mechanical Limit Angle	±135°
回转半径Turning Radius	255mm		
制动器转矩Brake Torque	16N.m		
整机重量Total Weight	80Kg		

注：规格如有变动，恕不另行通知。Specifications are subject to change without prior notice.
电机类型为低压伺服电机。The motor type is low-voltage servo motor.

KF270S-30-2000W-A

外形尺寸图 Dimension drawing



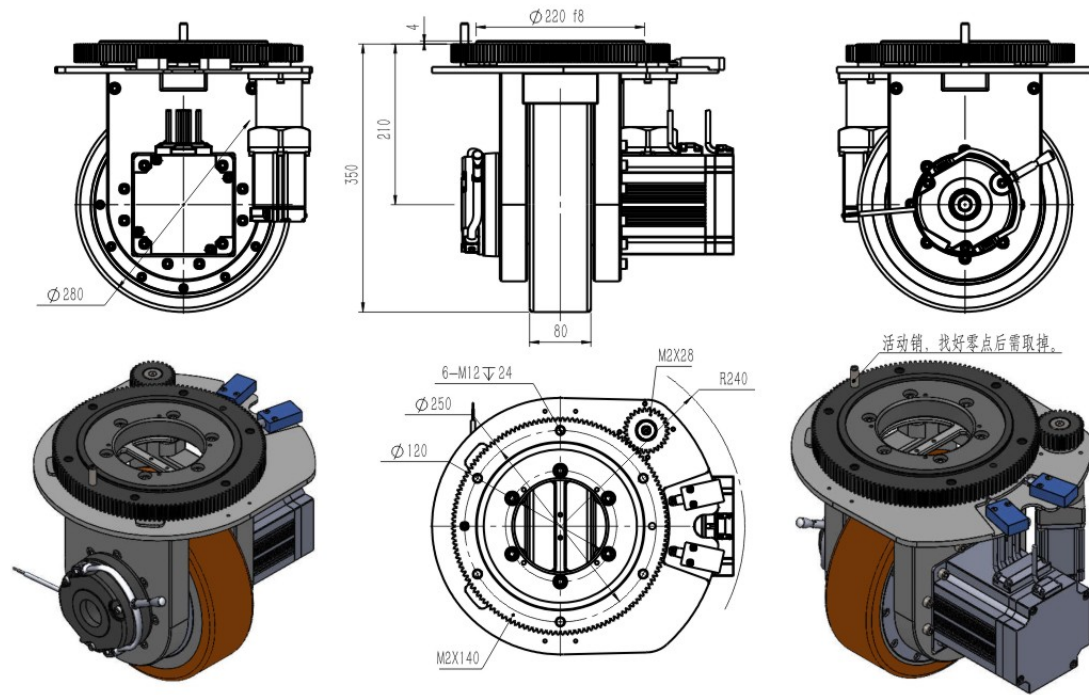
主要性能参数 Main performance parameters

产品型号Model		KF270S-30-2000W-A	
行走部分Walking System		转向部分Steering System	
性能指标 Performance Index	参数 Parameter	性能指标 Performance Index	参数 Parameter
电机额定功率Motor Rated Power	2000W	电机额定功率Motor Rated Power	400W
电机额定转矩Motor Rated Torque	9.55N.m	电机额定转矩Motor Rated Torque	1.27N.m
电压Voltage	48V DC	电压Voltage	48V DC
电机额定电流Motor Rated Current	53.8A	电机额定电流Motor Rated Current	10.6A
电机额定转速Motor Rated Speed	2000r/min	电机额定转速Motor Rated Speed	3000r/min
速比 Speed Ratio	30.17	速比 Speed Ratio	160
驱动轮直径Drive Wheel Diameter	270mm	最大转向速度Max. Turning Speed	112.5°/Sec
最大速度Max. Speed	56.2m/min	电子限位角度Electron Limit Angle	±133°
驱动轮承载载荷Driving Wheel Load	1500Kg	机械限位角度Mechanical Limit Angle	±135°
回转半径Turning Radius	235mm		
制动器转矩Brake Torque	16N.m		
整机重量Total Weight	82Kg		

注：规格如有变动，恕不另行通知。Specifications are subject to change without prior notice.
电机类型为低压伺服电机。The motor type is low-voltage servo motor.

KF280S-45-2500W-A

外形尺寸图 Dimension drawing



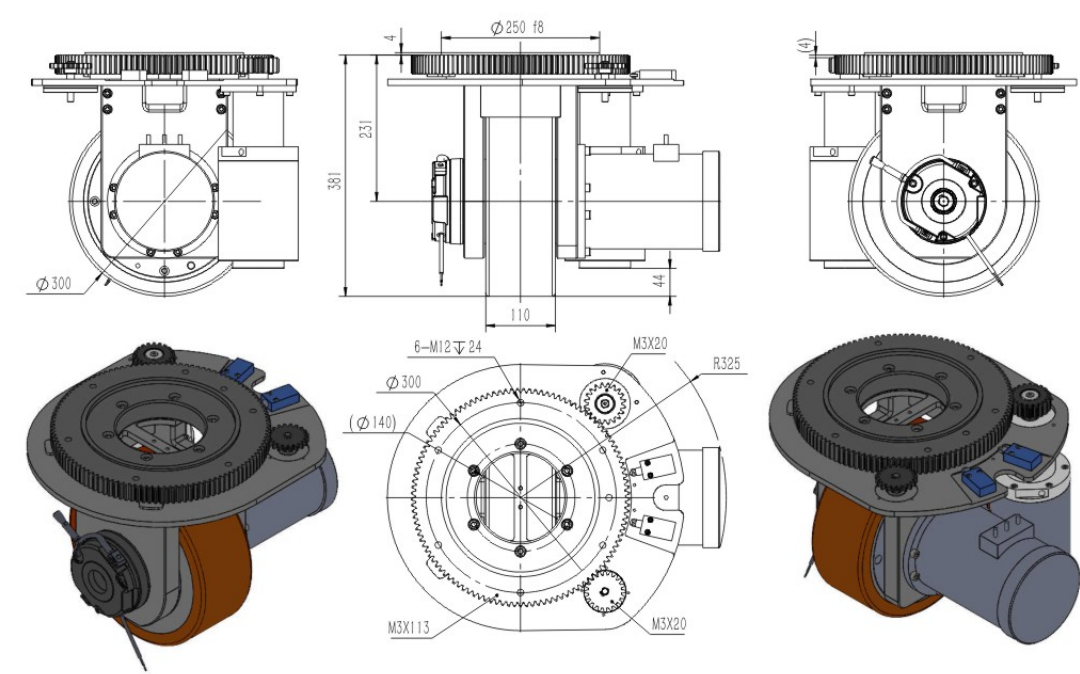
主要性能参数 Main performance parameters

产品型号Model		KF280S-45-2500W-A	
行走部分Walking System		转向部分Steering System	
性能指标 Performance Index	参数 Parameter	性能指标 Performance Index	参数 Parameter
电机额定功率Motor Rated Power	2500W	电机额定功率Motor Rated Power	400W
电机额定转矩Motor Rated Torque	7.96N.m	电机额定转矩Motor Rated Torque	1.27N.m
电压Voltage	48V DC	电压Voltage	48V DC
电机额定电流Motor Rated Current	61A	电机额定电流Motor Rated Current	10.6A
电机额定转速Motor Rated Speed	3000r/min	电机额定转速Motor Rated Speed	3000r/min
速比 Speed Ratio	45	速比 Speed Ratio	200
驱动轮直径Drive Wheel Diameter	280mm	最大转向速度Max. Turning Speed	90°/Sec
最大速度Max. Speed	58.6m/min	电子限位角度Electron Limit Angle	±125°
驱动轮承载载荷Driving Wheel Load	2000Kg	机械限位角度Mechanical Limit Angle	±135°
回转半径Turning Radius	240mm		
制动器转矩Brake Torque	16N.m		
整机重量Total Weight	89Kg		

注：规格如有变动，恕不另行通知。Specifications are subject to change without prior notice.
电机类型为低压伺服电机。The motor type is low-voltage servo motor.

KF300S-40(45、50)-2200W-A

外形尺寸图 Dimension drawing



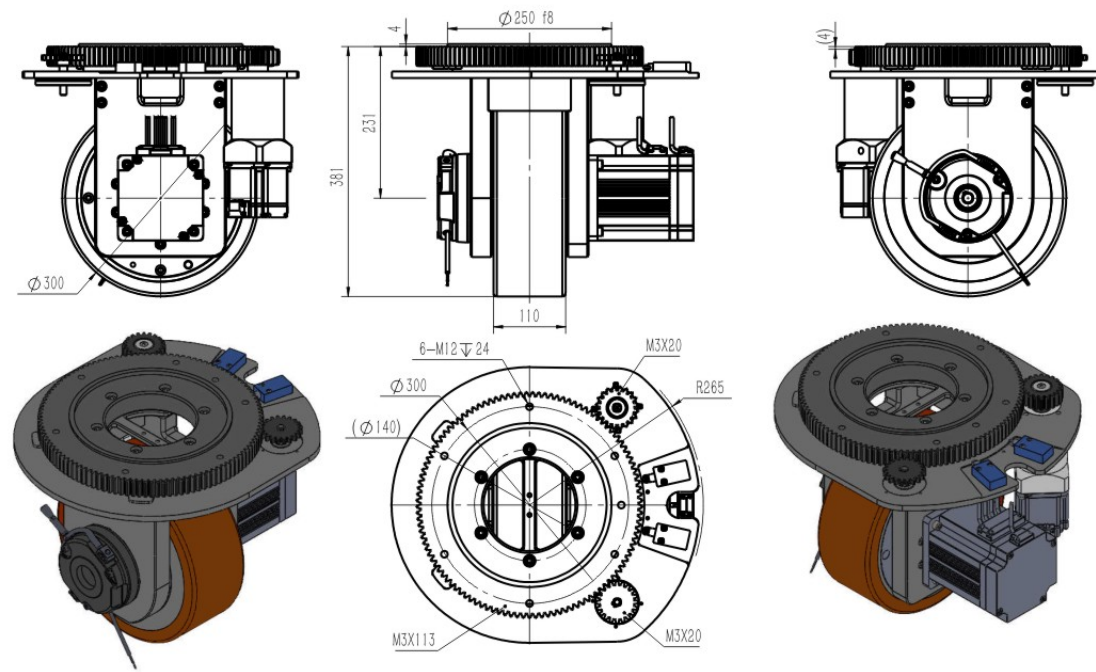
主要性能参数 Main performance parameters

产品型号Model		KF300S-40 (45、50) -2200W-A	
行走部分Walking System		转向部分Steering System	
性能指标 Performance Index	参数 Parameter	性能指标 Performance Index	参数 Parameter
电机额定功率Motor Rated Power	2200W	电机额定功率Motor Rated Power	670W
电机额定转矩Motor Rated Torque	7.4N.m	电机额定转矩Motor Rated Torque	2.22N.m
电压Voltage	48V DC	电压Voltage	48V DC
电机额定电流Motor Rated Current	58A	电机额定电流Motor Rated Current	17A
电机额定转速Motor Rated Speed	2850r/min	电机额定转速Motor Rated Speed	2875r/min
速比 Speed Ratio	40 (45、50)	速比 Speed Ratio	226
驱动轮直径Drive Wheel Diameter	300mm	最大转向速度Max. Turning Speed	76.3°/Sec
最大速度Max. Speed	67.1 (59.7, 53.7) m/min	电子限位角度Electron Limit Angle	±122°
驱动轮承载载荷Driving Wheel Load	2000Kg	机械限位角度Mechanical Limit Angle	±135°
回转半径Turning Radius	325mm		
制动器转矩Brake Torque	16N.m		
整机重量Total Weight	115Kg		

注：规格如有变动，恕不另行通知。Specifications are subject to change without prior notice.
电机类型为低压三相交流异步电机。The motor type is low-voltage three-phase AC asynchronous motor.

KF300S-40(45、50)-2500W-A

外形尺寸图 Dimension drawing



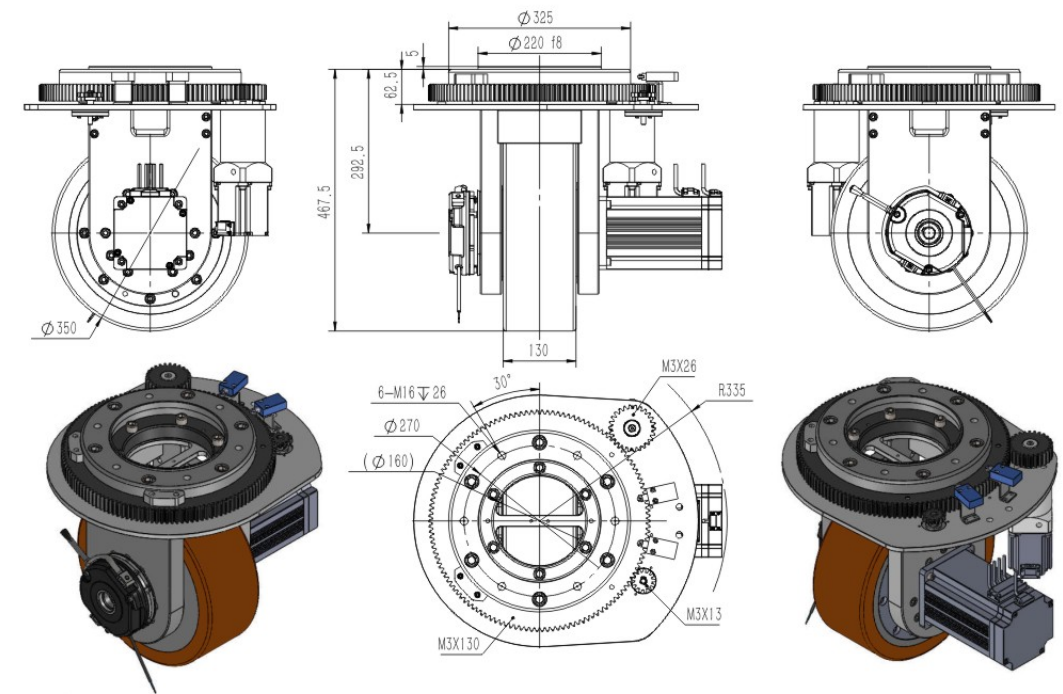
主要性能参数 Main performance parameters

产品型号Model		KF300S-40(45、50)-2500W-A	
行走部分Walking System		转向部分Steering System	
性能指标 Performance Index	参数 Parameter	性能指标 Performance Index	参数 Parameter
电机额定功率Motor Rated Power	2500W	电机额定功率Motor Rated Power	750W
电机额定转矩Motor Rated Torque	7.96N.m	电机额定转矩Motor Rated Torque	2.39N.m
电压Voltage	48V DC	电压Voltage	48V DC
电机额定电流Motor Rated Current	61A	电机额定电流Motor Rated Current	19.9A
电机额定转速Motor Rated Speed	3000r/min	电机额定转速Motor Rated Speed	3000r/min
速比 Speed Ratio	40 (45、50)	速比 Speed Ratio	226
驱动轮直径Drive Wheel Diameter	300mm	最大转向速度Max. Turning Speed	79.6°/Sec
最大速度Max. Speed	70.7 (62.8, 56.5) m/min	电子限位角度Electron Limit Angle	±122°
驱动轮承载载荷Driving Wheel Load	2000Kg	机械限位角度Mechanical Limit Angle	±135°
回转半径Turning Radius	265mm		
制动器转矩Brake Torque	16N.m		
整机重量Total Weight	110Kg		

注：规格如有变动，恕不另行通知。Specifications are subject to change without prior notice.
电机类型为低压伺服电机。The motor type is low-voltage servo motor.

KF350S-40(45、50)-3000W-A

外形尺寸图 Dimension drawing



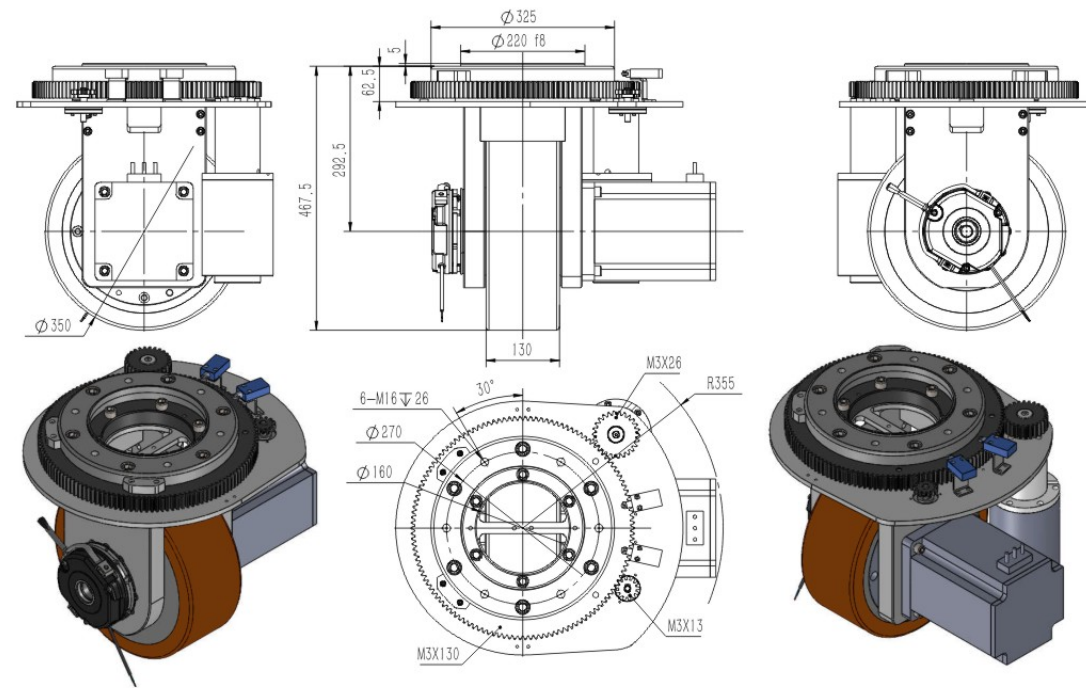
主要性能参数 Main performance parameters

产品型号Model		KF350S-40(45、50)-3000W-A	
行走部分Walking System		转向部分Steering System	
性能指标 Performance Index	参数 Parameter	性能指标 Performance Index	参数 Parameter
电机额定功率Motor Rated Power	3000W	电机额定功率Motor Rated Power	1000W
电机额定转矩Motor Rated Torque	14.33N.m	电机额定转矩Motor Rated Torque	3.18N.m
电压Voltage	48V DC	电压Voltage	48V DC
电机额定电流Motor Rated Current	77.7A	电机额定电流Motor Rated Current	26.4A
电机额定转速Motor Rated Speed	2000r/min	电机额定转速Motor Rated Speed	3000r/min
速比 Speed Ratio	40 (45、50)	速比 Speed Ratio	200
驱动轮直径Drive Wheel Diameter	350mm	最大转向速度Max. Turning Speed	90°/Sec
最大速度Max. Speed	55 (48.8, 44) m/min	电子限位角度Electron Limit Angle	±115°
驱动轮承载载荷Driving Wheel Load	3000Kg	机械限位角度Mechanical Limit Angle	±130°
回转半径Turning Radius	335mm		
制动器转矩Brake Torque	40N.m		
整机重量Total Weight	156Kg		

注：规格如有变动，恕不另行通知。Specifications are subject to change without prior notice.
电机类型为低压伺服电机。The motor type is low-voltage servo motor.

KF350S-40(45、50)-4000W-A

外形尺寸图 Dimension drawing



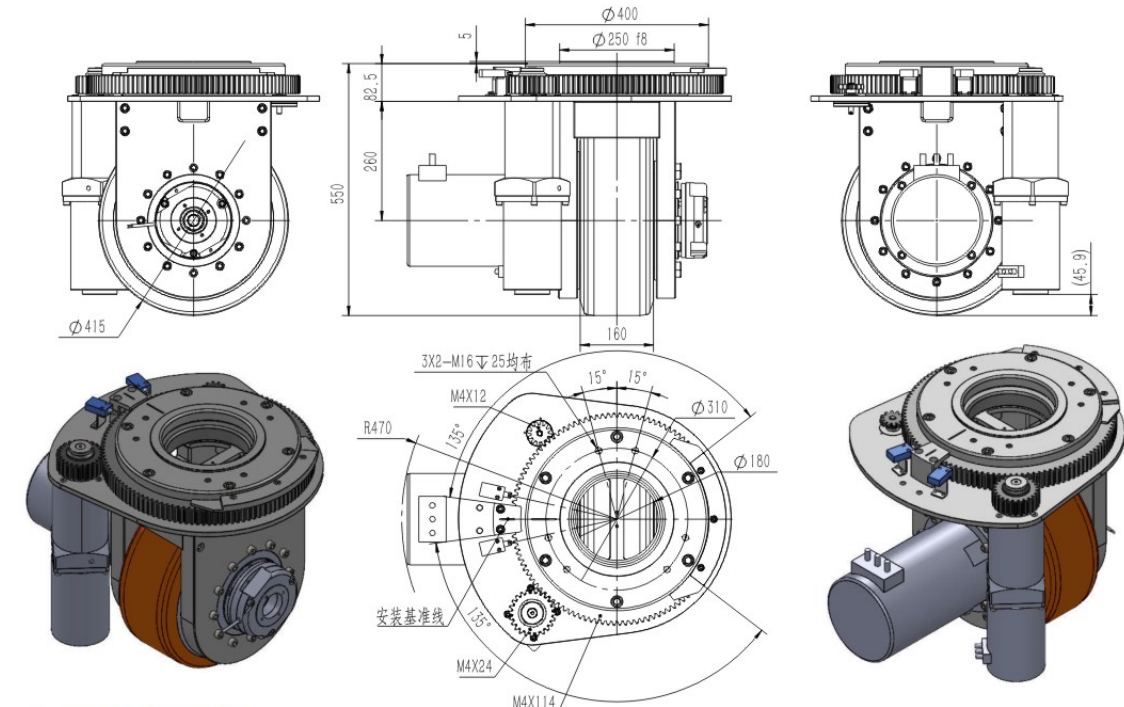
主要性能参数 Main performance parameters

产品型号Model		KF350S-40(45、50)-4000W-A	
行走部分Walking System		转向部分Steering System	
性能指标 Performance Index	参数 Parameter	性能指标 Performance Index	参数 Parameter
电机额定功率Motor Rated Power	4000W	电机额定功率Motor Rated Power	700W
电机额定转矩Motor Rated Torque	12.7N.m	电机额定转矩Motor Rated Torque	2.9N.m
电压Voltage	48V DC	电压Voltage	48V DC
电机额定电流Motor Rated Current	95A	电机额定电流Motor Rated Current	18A
电机额定转速Motor Rated Speed	3000r/min	电机额定转速Motor Rated Speed	2300r/min
速比 Speed Ratio	40 (45、50)	速比 Speed Ratio	200
驱动轮直径Drive Wheel Diameter	350mm	最大转向速度Max. Turning Speed	69°/Sec
最大速度Max. Speed	82.4 (73.3, 65.9) m/min	电子限位角度Electron Limit Angle	±115°
驱动轮承载荷载Driving Wheel Load	3000Kg	机械限位角度Mechanical Limit Angle	±130°
回转半径Turning Radius	355mm		
制动器转矩Brake Torque	40N.m		
整机重量Total Weight	165Kg		

注：规格如有变动，恕不另行通知。Specifications are subject to change without prior notice.
电机类型为低压三相交流异步电机。The motor type is low-voltage three-phase AC asynchronous motor.

KF415S-50-7000W-A

外形尺寸图 Dimension drawing



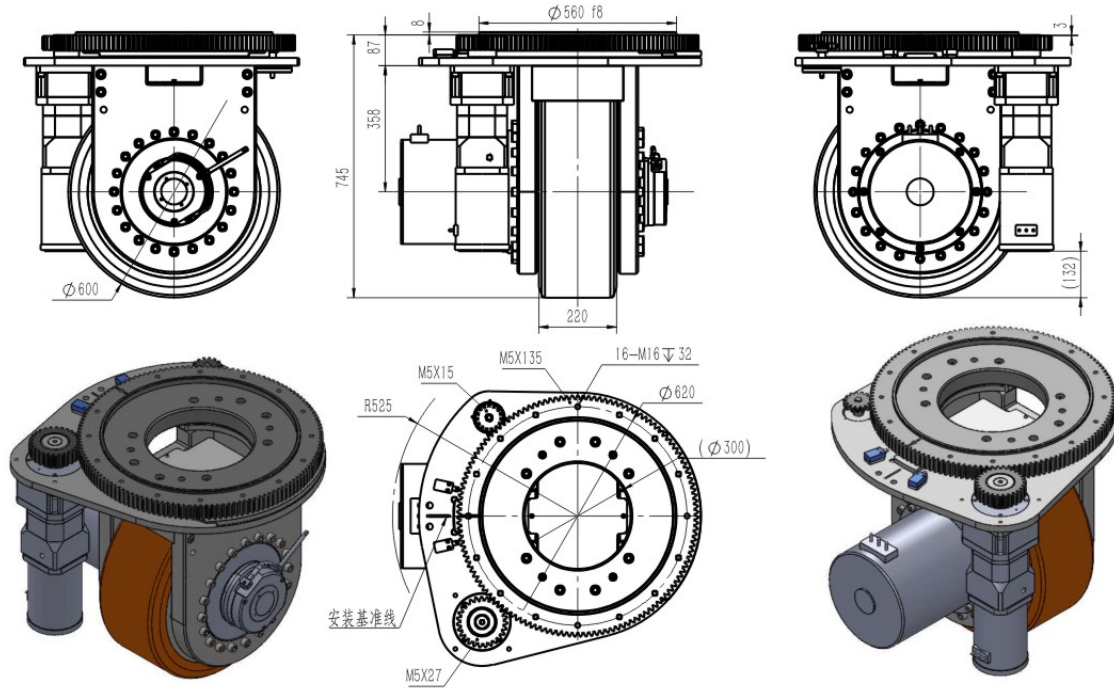
主要性能参数 Main performance parameters

产品型号Model		KF415S-50-7000W-A	
行走部分Walking System		转向部分Steering System	
性能指标 Performance Index	参数 Parameter	性能指标 Performance Index	参数 Parameter
电机额定功率Motor Rated Power	7000W	电机额定功率Motor Rated Power	1100W
电机额定转矩Motor Rated Torque	28N.m	电机额定转矩Motor Rated Torque	4.51N.m
电压Voltage	48V DC	电压Voltage	48V DC
电机额定电流Motor Rated Current	155A	电机额定电流Motor Rated Current	28A
电机额定转速Motor Rated Speed	2438r/min	电机额定转速Motor Rated Speed	2325r/min
速比 Speed Ratio	50	速比 Speed Ratio	475
驱动轮直径Drive Wheel Diameter	415mm	最大转向速度Max. Turning Speed	29.4°/Sec
最大速度Max. Speed	63.5m/min	电子限位角度Electron Limit Angle	±125°
驱动轮承载荷载Driving Wheel Load	5000Kg	机械限位角度Mechanical Limit Angle	±135°
回转半径Turning Radius	470mm		
制动器转矩Brake Torque	60N.m		
整机重量Total Weight	365Kg		

注：规格如有变动，恕不另行通知。Specifications are subject to change without prior notice.
电机类型为低压三相交流异步电机。The motor type is low-voltage three-phase AC asynchronous motor.

KF600S-50-9000W-A

外形尺寸图 Dimension drawing

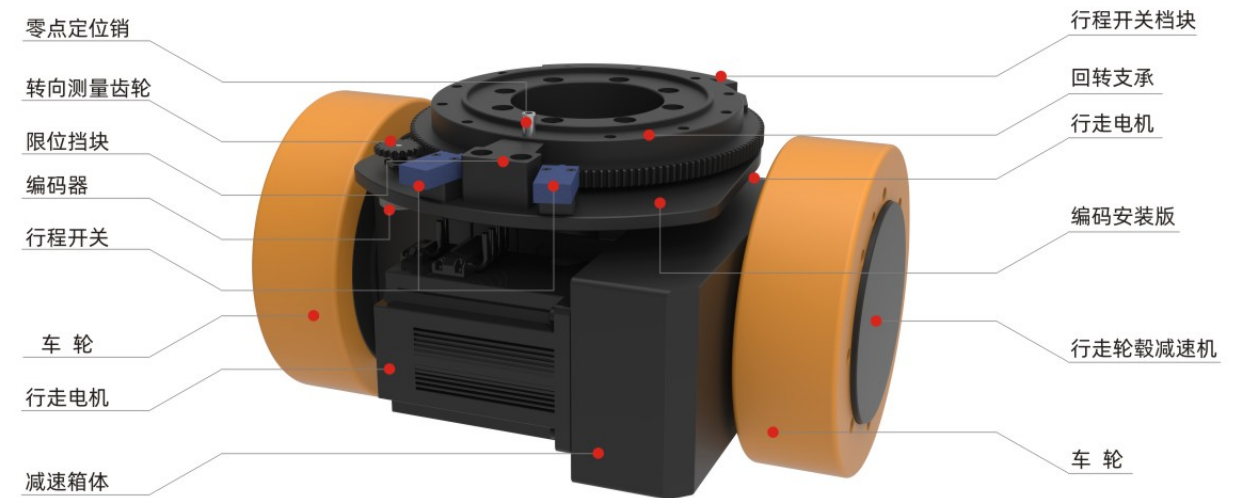


主要性能参数 Main performance parameters

产品型号Model		KF600S-50-9000W-A	
行走部分Walking System		转向部分Steering System	
性能指标 Performance Index	参数 Parameter	性能指标 Performance Index	参数 Parameter
电机额定功率Motor Rated Power	9000W	电机额定功率Motor Rated Power	2200W
电机额定转矩Motor Rated Torque	55N.m	电机额定转矩Motor Rated Torque	7.4N.m
电压Voltage	48V DC	电压Voltage	48V DC
电机额定电流Motor Rated Current	220A	电机额定电流Motor Rated Current	58A
电机额定转速Motor Rated Speed	1560r/min	电机额定转速Motor Rated Speed	2850r/min
速比 Speed Ratio	50	速比 Speed Ratio	625
驱动轮直径Drive Wheel Diameter	600mm	最大转向速度Max. Turning Speed	27.36°/Sec
最大速度Max. Speed	58.8m/min	电子限位角度Electron Limit Angle	±125°
驱动轮承载载荷Driving Wheel Load	10000Kg	机械限位角度Mechanical Limit Angle	±135°
回转半径Turning Radius	525mm		
制动器转矩Brake Torque	100N.m		
整机重量Total Weight	875Kg		

注：规格如有变动，恕不另行通知。Specifications are subject to change without prior notice.
电机类型为低压三相交流异步电机。The motor type is low-voltage three-phase AC asynchronous motor.

差速轮产品特点 Differential Wheel product features

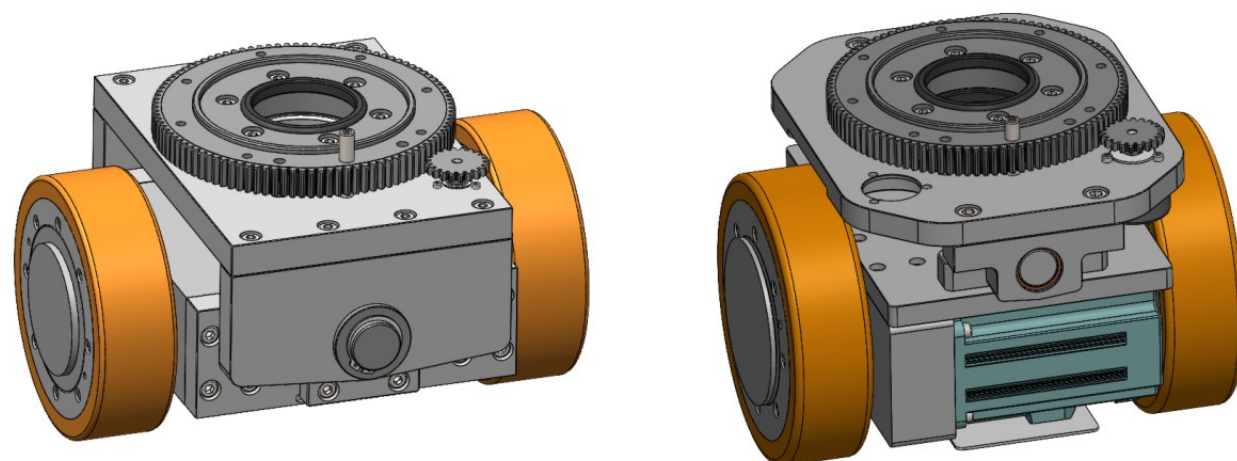


- 01 结构紧凑、空间占用少、性能可靠、维护简单
- 02 双轮承重，承载力更大；重心低，性能更稳定
- 03 车轮轮毂外层使用聚氨酯或树脂橡胶材料，强度高，耐磨损
- 04 车轮包胶轮毂和轮芯之间为独立结构连接，包胶轮毂可拆卸更换
- 05 车轮轮芯为行星结构，速比可定制，结构紧凑，可靠性高，免维护
- 06 配备多圈绝对值编码器记录转向角度，具有断电记忆功能
- 07 标配机械限位，部分型号可选配电子限位，使转向安全可控

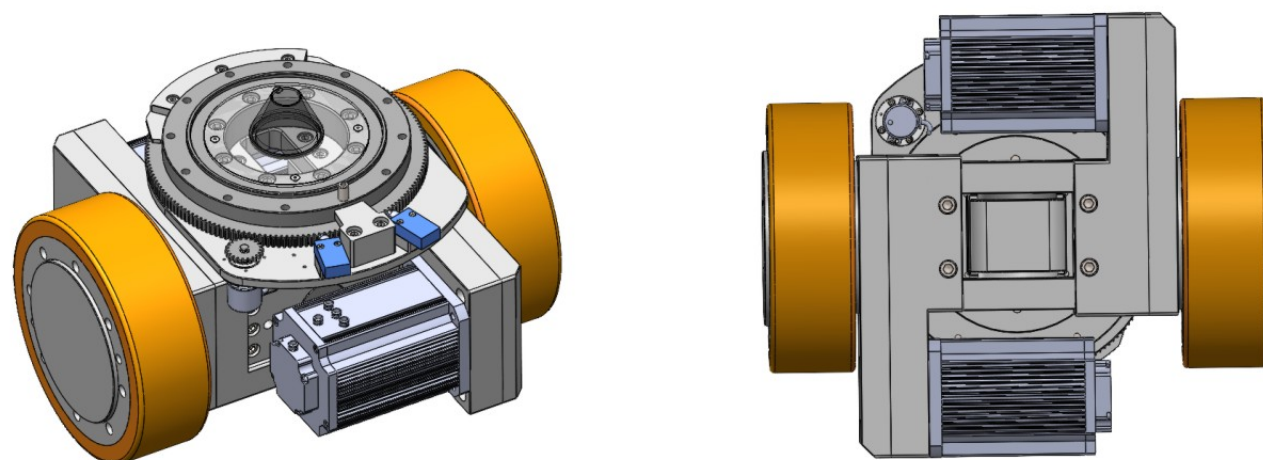
差速轮产品结构与特点

Differential Wheel series products structural features

两吨及以下的通常采用双铰接支撑结构



两吨以上的通常采用单铰接支撑结构



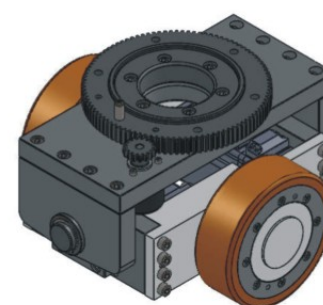
命名规则 Naming rules

KFC 120 S - 18 - 400W - A

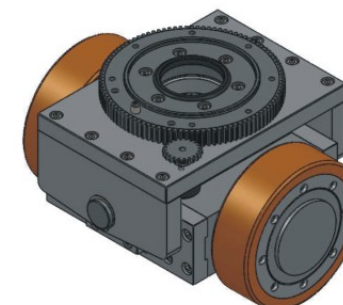
① ② ③ ④ ⑤ ⑥

- ①: 系列编号—KFC 科峰差速轮系列产品
- ②: 产品规格代号—120/180/220/300 车轮直径, 单位mm
- ③: S—含制动器
- ④: 18—减速机速比
- ⑤: 400W—电机功率
- ⑥: A—电机额定电压DC48V, B—电机额定电压DC24V

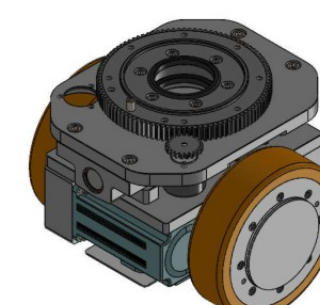
产品系列 Product series



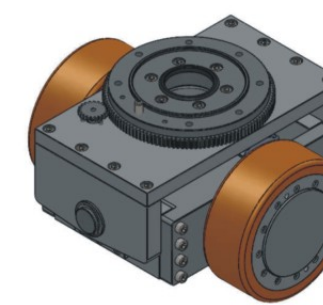
KFC120S



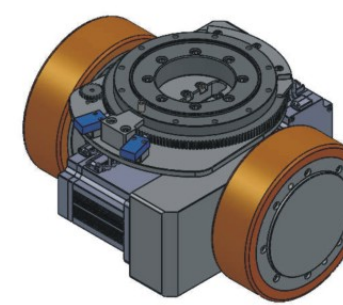
KFC180S



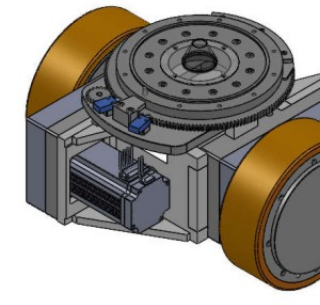
KFC200S



KFC220S



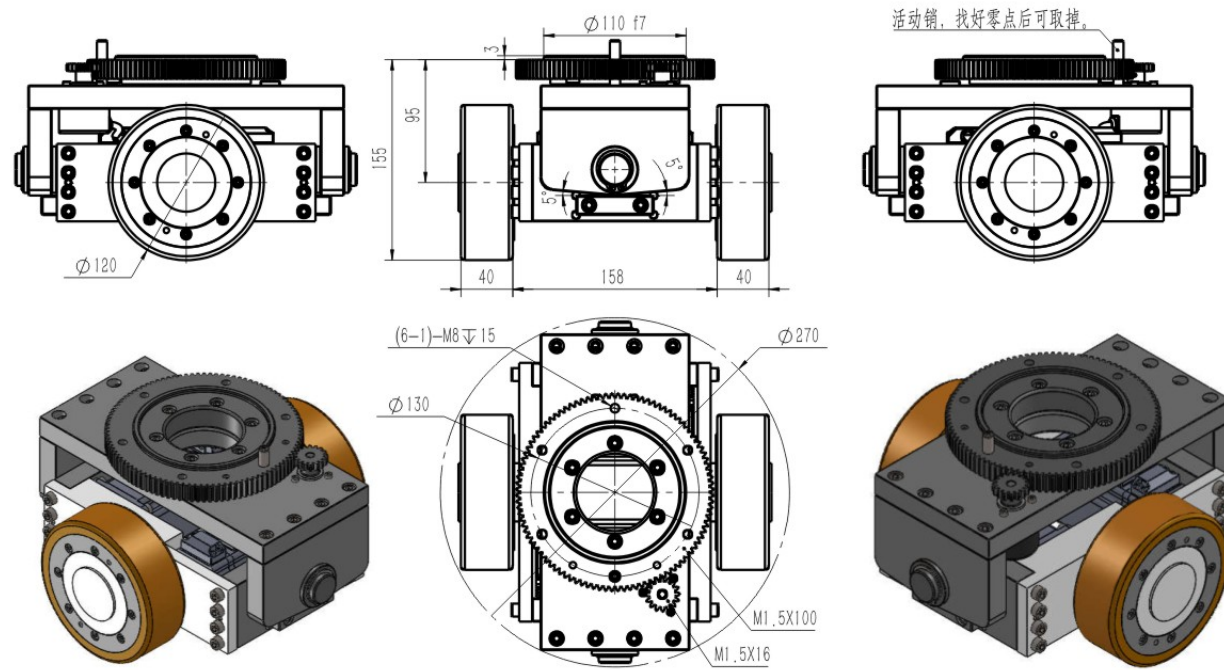
KFC300S



KFC400S

KFC120S-18-400W-A

外形尺寸图 Dimension drawing



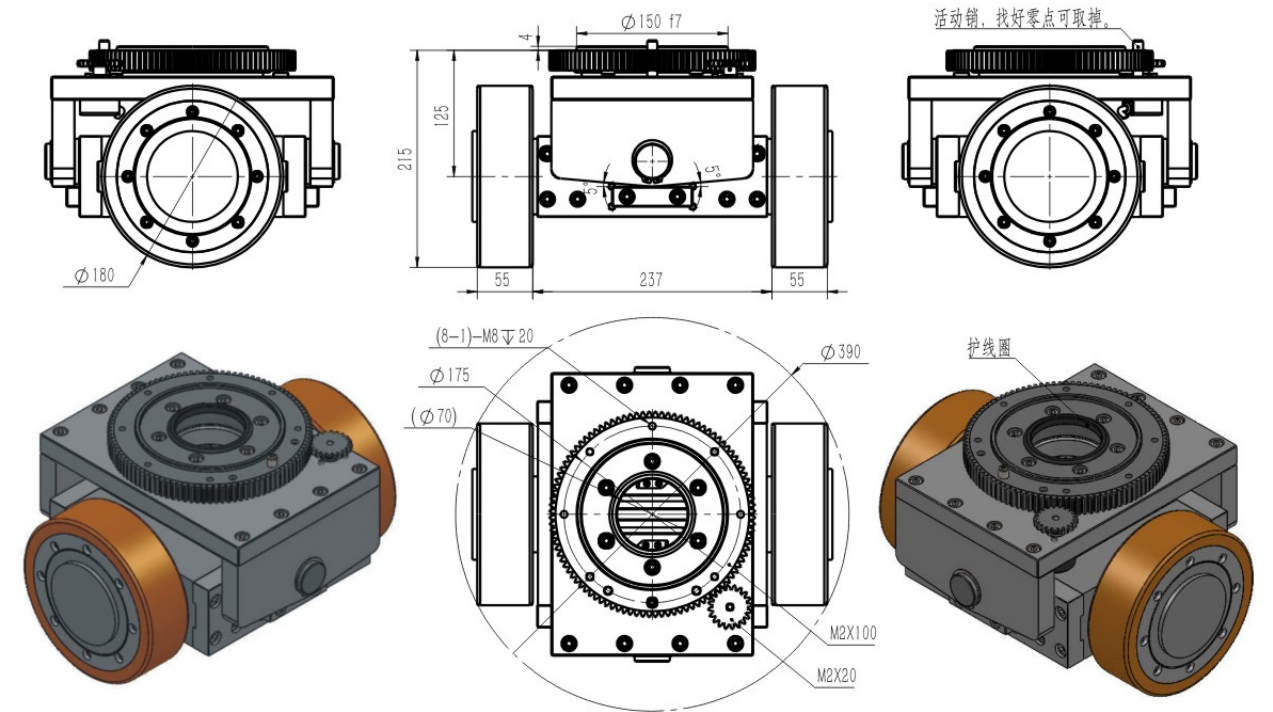
主要性能参数 Main performance parameters

产品型号 Model		KFC120S-18-400W-A	
整机参数 Machine Parameters		减速机参数 Reducer Parameters	
驱动轮直径 Drive Wheel Diameter	120 mm	速比 Speed Ratio	18
额定负载 Rated Load	800 kg	额定扭矩 Rated Torque	42 N.m
最大速度 Max. Speed	62.8 m/min	最大扭矩 Max. Torque	84 N.m
回转直径 Turning Diameter	270 mm	润滑方式 Lubrication Method	脂润滑 Grease Lubrication
机械限位角度 Mechanical Limit Angle	±130°	电机参数 Motor Parameters	
最大偏摆角度 Max. Yaw Angle	±5°	额定功率 Rated Power	400 W
驱动轮材质 Drive Wheel Material	聚氨酯 Polyurethane	额定扭矩 Rated Torque	1.27 N.m
转向编码器型号 Steering Encoder Model	BRT38-COM4096D16-RT1	电压 Voltage	48V DC
转向编码器齿轮比 Steering Encoder Gear Ratio	16:100	额定电流 Rated Current	10.6 A
防护等级 Protection Grade	IP54	额定转速 Rated Speed	3000 r/min
工作温度 Operation Temperature	-25°C~+90°C	是否带制动器 With Brake Or Not	是 Yes

注：规格如有变动，恕不另行通知。 Specifications are subject to change without prior notice.

KFC180S-24-750W-A

外形尺寸图 Dimension drawing



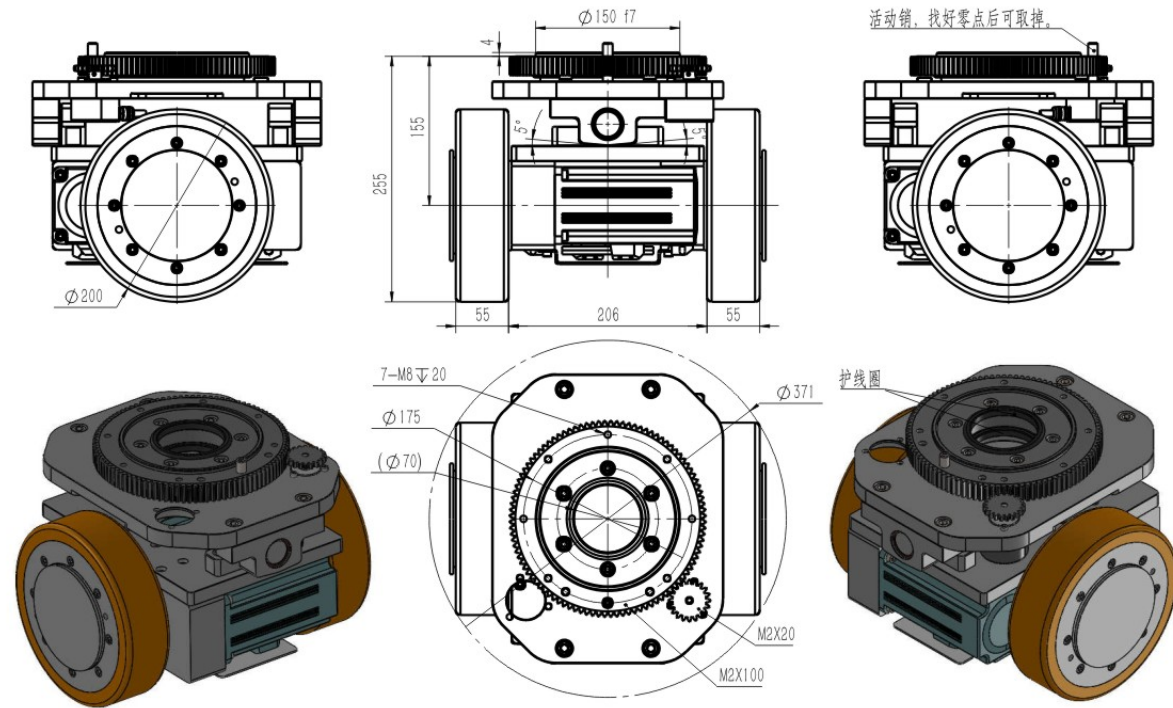
主要性能参数 Main performance parameters

产品型号 Model		KFC180S-24-750W-A	
整机参数 Machine Parameters		减速机参数 Reducer Parameters	
驱动轮直径 Drive Wheel Diameter	180 mm	速比 Speed Ratio	24
额定负载 Rated Load	1500 kg	额定扭矩 Rated Torque	100 N.m
最大速度 Max. Speed	70.6 m/min	最大扭矩 Max. Torque	200 N.m
回转直径 Turning Diameter	390 mm	润滑方式 Lubrication Method	脂润滑 Grease Lubrication
机械限位角度 Mechanical Limit Angle	±135°	电机参数 Motor Parameters	
最大偏摆角度 Max. Yaw Angle	±5°	额定功率 Rated Power	750 W
驱动轮材质 Drive Wheel Material	聚氨酯 Polyurethane	额定扭矩 Rated Torque	2.39 N.m
转向编码器型号 Steering Encoder Model	BRT38-COM4096D16-RT1	电压 Voltage	48V DC
转向编码器齿轮比 Steering Encoder Gear Ratio	20:100	额定电流 Rated Current	19.9 A
防护等级 Protection Grade	IP54	额定转速 Rated Speed	3000 r/min
工作温度 Operation Temperature	-25°C~+90°C	是否带制动器 With Brake Or Not	是 Yes

注：规格如有变动，恕不另行通知。 Specifications are subject to change without prior notice.

KFC200S-30-750W-A

外形尺寸图 Dimension drawing



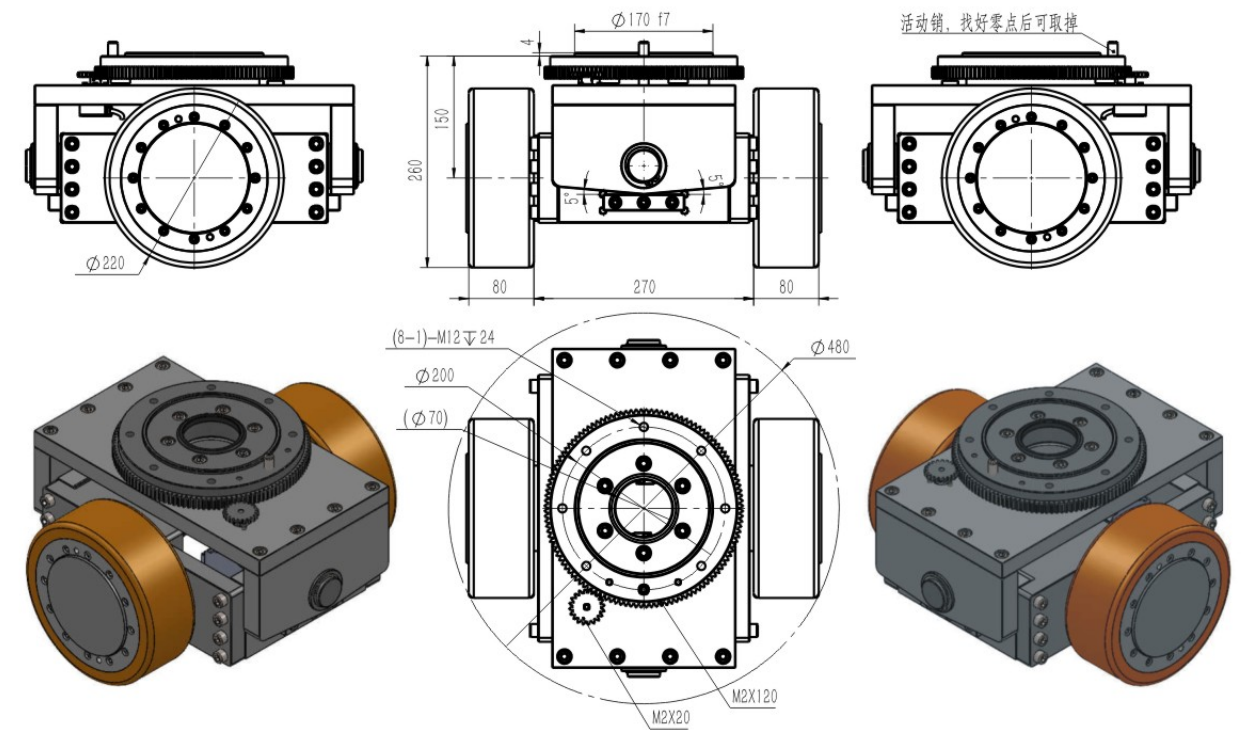
主要性能参数 Main performance parameters

产品型号 Model		KFC200S-30-750W-A	
整机参数 Machine Parameters		减速机参数 Reducer Parameters	
驱动轮直径 Drive Wheel Diameter	200 mm	速比 Speed Ratio	30
额定负载 Rated Load	1500 kg	额定扭矩 Rated Torque	100 N.m
最大速度 Max. Speed	62.8 m/min	最大扭矩 Max. Torque	200 N.m
回转直径 Turning Diameter	371 mm	润滑方式 Lubrication Method	脂润滑 Grease Lubrication
机械限位角度 Mechanical Limit Angle	±135°	电机参数 Motor Parameters	
最大偏摆角度 Max. Yaw Angle	±5°	额定功率 Rated Power	750 W
驱动轮材质 Drive Wheel Material	聚氨酯 Polyurethane	额定转矩 Rated Torque	2.38 N.m
转向编码器型号 Steering Encoder Model	BRT38-C2M4096D16-RT1	电压 Voltage	48V DC
转向编码器齿轮比 Steering Encoder Gear Ratio	20:100	额定电流 Rated Current	24 A
防护等级 Protection Grade	IP54	额定转速 Rated Speed	3000 r/min
工作温度 Operation Temperature	-25°C~+90°C	是否带制动器 With Brake Or Not	是 Yes

注: 规格如有变动, 恕不另行通知。 Specifications are subject to change without prior notice.

KFC220S-36-1000W-A

外形尺寸图 Dimension drawing



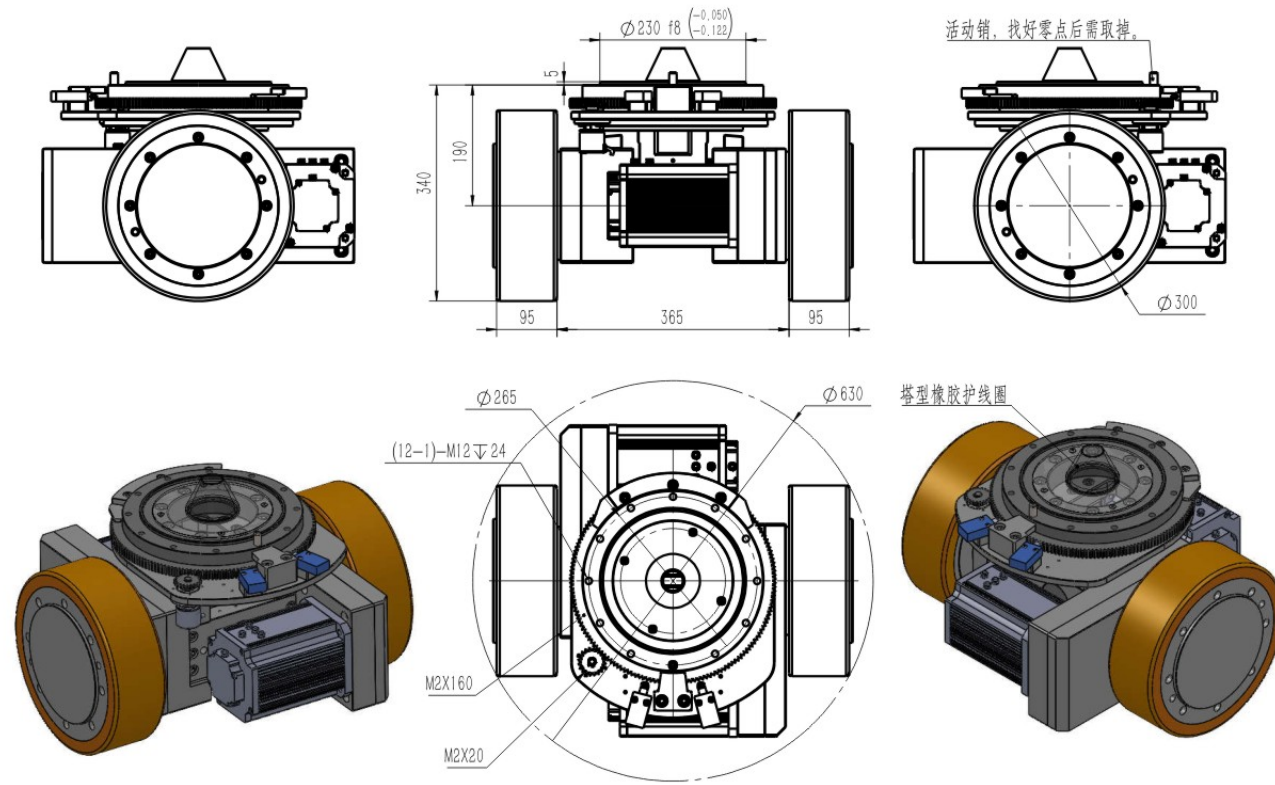
主要性能参数 Main performance parameters

产品型号 Model		KFC220S-36-1000W-A	
整机参数 Machine Parameters		减速机参数 Reducer Parameters	
驱动轮直径 Drive Wheel Diameter	220 mm	速比 Speed Ratio	36
额定负载 Rated Load	2000 kg	额定扭矩 Rated Torque	200 N.m
最大速度 Max. Speed	57.6 m/min	最大扭矩 Max. Torque	400 N.m
回转直径 Turning Diameter	480 mm	润滑方式 Lubrication Method	脂润滑 Grease Lubrication
机械限位角度 Mechanical Limit Angle	±135°	电机参数 Motor Parameters	
最大偏摆角度 Max. Yaw Angle	±5°	额定功率 Rated Power	1000 W
驱动轮材质 Drive Wheel Material	聚氨酯 Polyurethane	额定转矩 Rated Torque	3.18 N.m
转向编码器型号 Steering Encoder Model	BRT38-COM4096D16-RT1	电压 Voltage	48V DC
转向编码器齿轮比 Steering Encoder Gear Ratio	20:120	额定电流 Rated Current	26.4 A
防护等级 Protection Grade	IP54	额定转速 Rated Speed	3000 r/min
工作温度 Operation Temperature	-25°C~+90°C	是否带制动器 With Brake Or Not	是 Yes

注: 规格如有变动, 恕不另行通知。 Specifications are subject to change without prior notice.

KFC300S-70-2500W-A

外形尺寸图 Dimension drawing



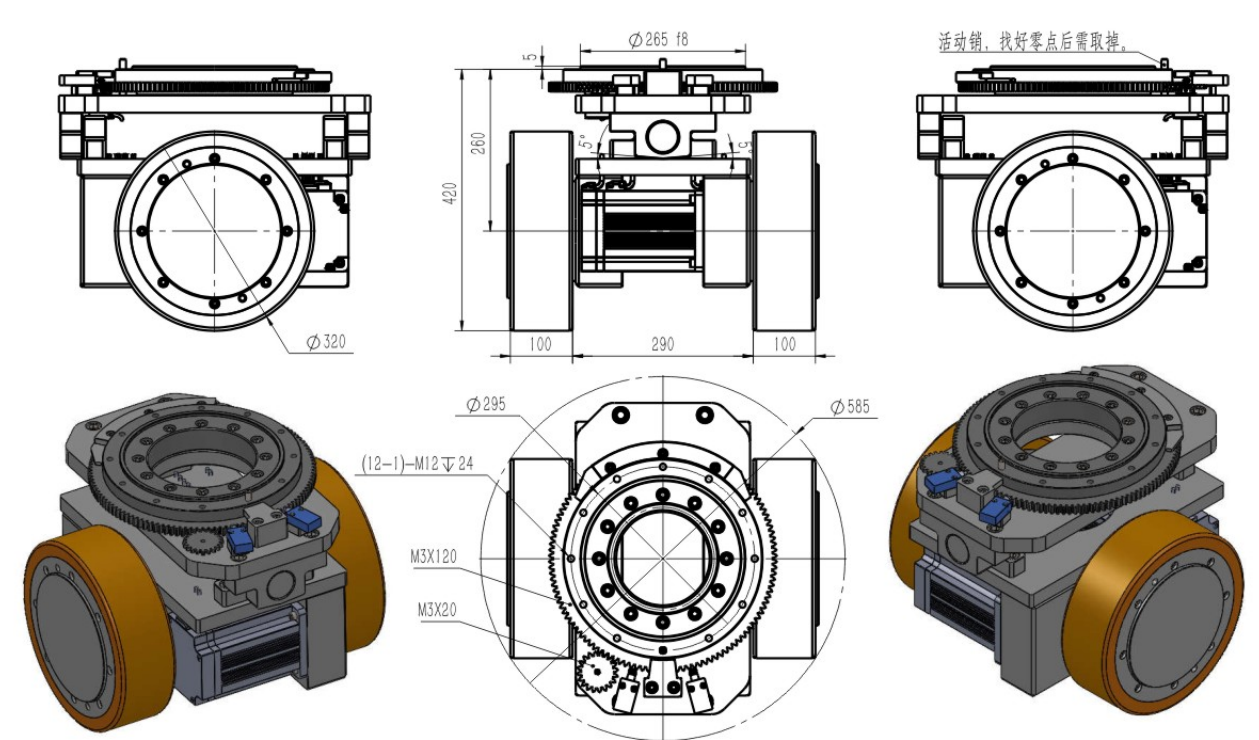
主要性能参数 Main performance parameters

产品型号 Model		KFC300S-70-2500W-A	
整机参数 Machine Parameters		减速机参数 Reducer Parameters	
驱动轮直径 Drive Wheel Diameter	300 mm	速比 Speed Ratio	70
额定负载 Rated Load	5000 kg	额定扭矩 Rated Torque	600 N.m
最大速度 Max. Speed	40.4 m/min	最大扭矩 Max. Torque	1200 N.m
回转直径 Turning Diameter	630 mm	润滑方式 Lubrication Method	脂润滑 Grease Lubrication
电子限位角度 Electron Limit Angle	±122°	电机参数 Motor Parameters	
机械限位角度 Mechanical Limit Angle	±135°	额定功率 Rated Power	2500 W
最大偏摆角度 Max. Yaw Angle	±5°	额定转矩 Rated Torque	7.96 N.m
驱动轮材质 Drive Wheel Material	聚氨酯 Polyurethane	电压 Voltage	48V DC
转向编码器型号 Steering Encoder Model	BRT38-COM4096D16-RT1	额定电流 Rated Current	61 A
转向编码器齿轮比 Steering Encoder Gear Ratio	20:160	额定转速 Rated Speed	3000 r/min
防护等级 Protection Grade	IP54	是否带制动器 With Brake Or Not	是 Yes
工作温度 Operation Temperature	-25°C~+90°C		

注: 规格如有变动, 恕不另行通知。 Specifications are subject to change without prior notice.

KFC320S-80-3000W-A

外形尺寸图 Dimension drawing



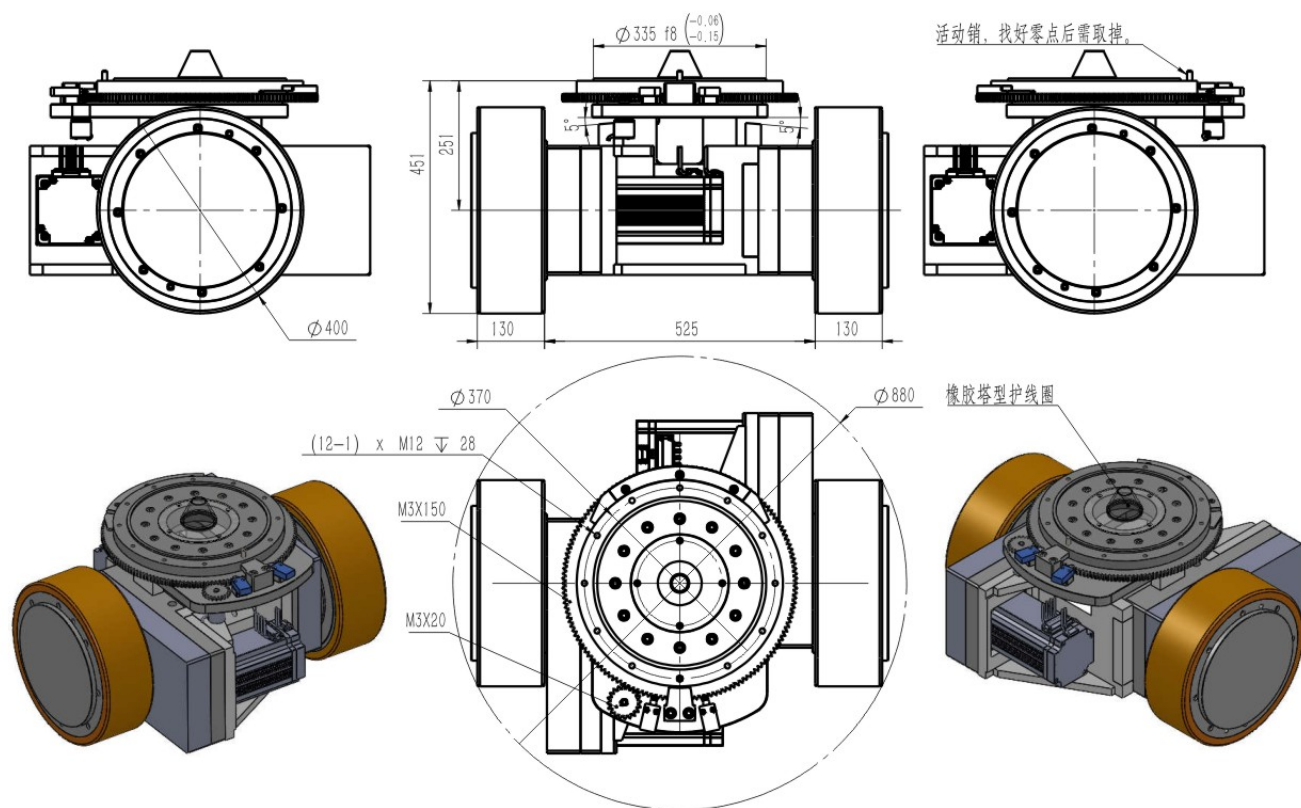
主要性能参数 Main performance parameters

产品型号 Model		KFC320S-80-3000W-A	
整机参数 Machine Parameters		减速机参数 Reducer Parameters	
驱动轮直径 Drive Wheel Diameter	320 mm	速比 Speed Ratio	80
额定负载 Rated Load	7000 kg	额定扭矩 Rated Torque	1200 N.m
最大速度 Max. Speed	37.7 m/min	最大扭矩 Max. Torque	1500 N.m
回转直径 Turning Diameter	585 mm	润滑方式 Lubrication Method	脂润滑 Grease Lubrication
电子限位角度 Electron Limit Angle	±122°	电机参数 Motor Parameters	
机械限位角度 Mechanical Limit Angle	±135°	额定功率 Rated Power	3000 W
最大偏摆角度 Max. Yaw Angle	±5°	额定转矩 Rated Torque	9.55 N.m
驱动轮材质 Drive Wheel Material	聚氨酯 Polyurethane	电压 Voltage	48V DC
转向编码器型号 Steering Encoder Model	BRT38-C2M4096D16-RT1	额定电流 Rated Current	72 A
转向编码器齿轮比 Steering Encoder Gear Ratio	20:120	额定转速 Rated Speed	3000 r/min
防护等级 Protection Grade	IP54	是否带制动器 With Brake Or Not	是 Yes
工作温度 Operation Temperature	-25°C~+90°C		

注: 规格如有变动, 恕不另行通知。 Specifications are subject to change without prior notice.

KFC400S-80-3000W-A

外形尺寸图 Dimension drawing



主要性能参数 Main performance parameters

产品型号 Model		KFC400S-80-3000W-A	
整机参数 Machine Parameters		减速机参数 Reducer Parameters	
驱动轮直径 Drive Wheel Diameter	400 mm	速比 Speed Ratio	80
额定负载 Rated Load	10000 kg	额定扭矩 Rated Torque	1600 N.m
最大速度 Max. Speed	31.4 m/min	最大扭矩 Max. Torque	1800 N.m
回转直径 Turning Diameter	880 mm	润滑方式 Lubrication Method	脂润滑 Grease Lubrication
电子限位角度 Electron Limit Angle	±122°	电机参数 Motor Parameters	
机械限位角度 Mechanical Limit Angle	±135°	额定功率 Rated Power	3000 W
最大偏摆角度 Max. Yaw Angle	±5°	额定转矩 Rated Torque	14.3 N.m
驱动轮材质 Drive Wheel Material	聚氨酯 Polyurethane	电压 Voltage	48V DC
转向编码器型号 Steering Encoder Model	BRT38-C2M4096D16-RT1	额定电流 Rated Current	72 A
转向编码器齿轮比 Steering Encoder Gear Ratio	20: 150	额定转速 Rated Speed	2000 r/min
防护等级 Protection Grade	IP54	是否带制动器 With Brake Or Not	是 Yes
工作温度 Operation Temperature	-25C°~+90C°		

注：规格如有变动，恕不另行通知。Specifications are subject to change without prior notice.

AGV舵轮与差速轮的应用特性对比

精确导航与路径跟随能力：

舵轮由于其精确的转向控制，特别适用于需要高度路径精准度的场景，如狭窄通道和密集货架。差速轮则更倾向于在大面积区域内的灵活调度，其对不同路面的适应能力更强，能够快速应对不同的工作环境需求。

动力传递与承载能力：

舵轮在动力传递上相对较弱，主要依赖于电机和减速器的协同作用。差速轮则通过两个独立电机的驱动，能够更有效地传递动力和增强车辆的承载能力，适合需要大批量货物搬运的场景。

功能比较与应用场景分析

在实际应用中，舵轮和差速轮的选择取决于多方面因素：

精准度与定位需求：

舵轮由于其能够精确控制方向和转向角度，因此在需要高精度定位和精细操作的环境中表现突出，例如狭窄通道的货物分拣场景和精确的装载操作。

机动性与稳定性需求

差速轮由于其能够在复杂地形和动态环境中保持稳定性并快速响应，适合于需要频繁转弯和快速反应的场景，例如大型仓库内的长距离货物搬运和快速配送任务。

舵轮和差速轮作为AGV技术的重要组成部分，各自具备独特的优势和适用性，其选择取决于具体的应用场景和业务需求。

产品应用 product application



备忘录 MEMO

A large rectangular area with horizontal dashed lines, intended for handwritten notes or a memo.

备忘录 MEMO

A large rectangular area with a blue header containing the text '备忘录 MEMO'. Below the header, the page is filled with horizontal dashed lines, providing a space for handwritten notes.

备忘录 MEMO

A large rectangular area with a blue header containing the text '备忘录 MEMO'. Below the header, the page is filled with horizontal dashed lines, providing a space for handwritten notes.