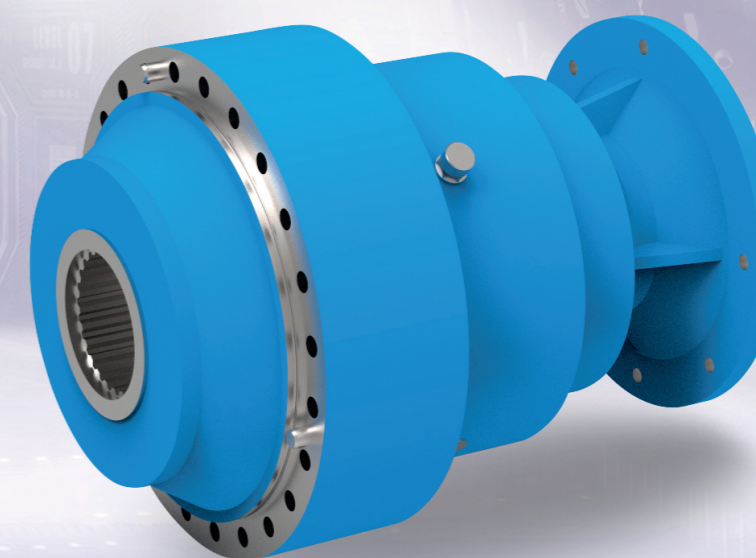


动力头行星齿轮减速机PWZD系列

Planetary Gearbox PWZD Series

传天下 动无限

*The Perpetual Motion
to Drive the World*



湖北科峰智能传动股份有限公司
Hubei Kofon Transmission Equipment Co., Ltd

地址: 湖北省黄冈市黄州区中粮大道9号

Add: NO.9 Zhongliang Avenue, Huangzhou District, Huanggang City, Hubei Province, China

电话(Tel): +86 713 8585866 8585868 邮箱(E-mail): info@kofon.com.cn

传真(Fax): +86 713 8585911 网址(Web): www.kofon.com.cn

企业简介 The Company

湖北科峰智能传动股份有限公司是一家专业的集设计，研发，生产和销售伺服行星减速机，工程机械行星减速机，谐波减速机的高科技制造企业，在中国湖北建立有两个高精度传动设备制造基地。公司致力于为客户提供专业的动力传动解决方案。

作为全球动力传动领域的重要制造商，科峰传动已专注于精密传动制造领域近十年。公司建有传动技术研发中心，并与武汉大学和华中科技大学等高校进行长期技术合作，形成了自己独特的技术优势，并拥有多项自主专利技术。减速机产品具有高精度，高刚性，高扭矩及高负载容量等特点。

在工业自动化和智能化发展的新形势下，科峰传动积极整合来自全球的优质工业制造资源，装备有全球顶级的各类自动化机加工、齿加工、热处理等设备。目前，科峰传动产品超低侧隙行星减速机，谐波减速机已被广泛应用到包括智能工业机器人和自动化机械设备制造等在内的各大前沿工业制造领域。

未来，科峰传动将全方位助力全球工业4.0，竭力为全球动力传动系统领域提供优秀卓越的产品和传动解决方案。

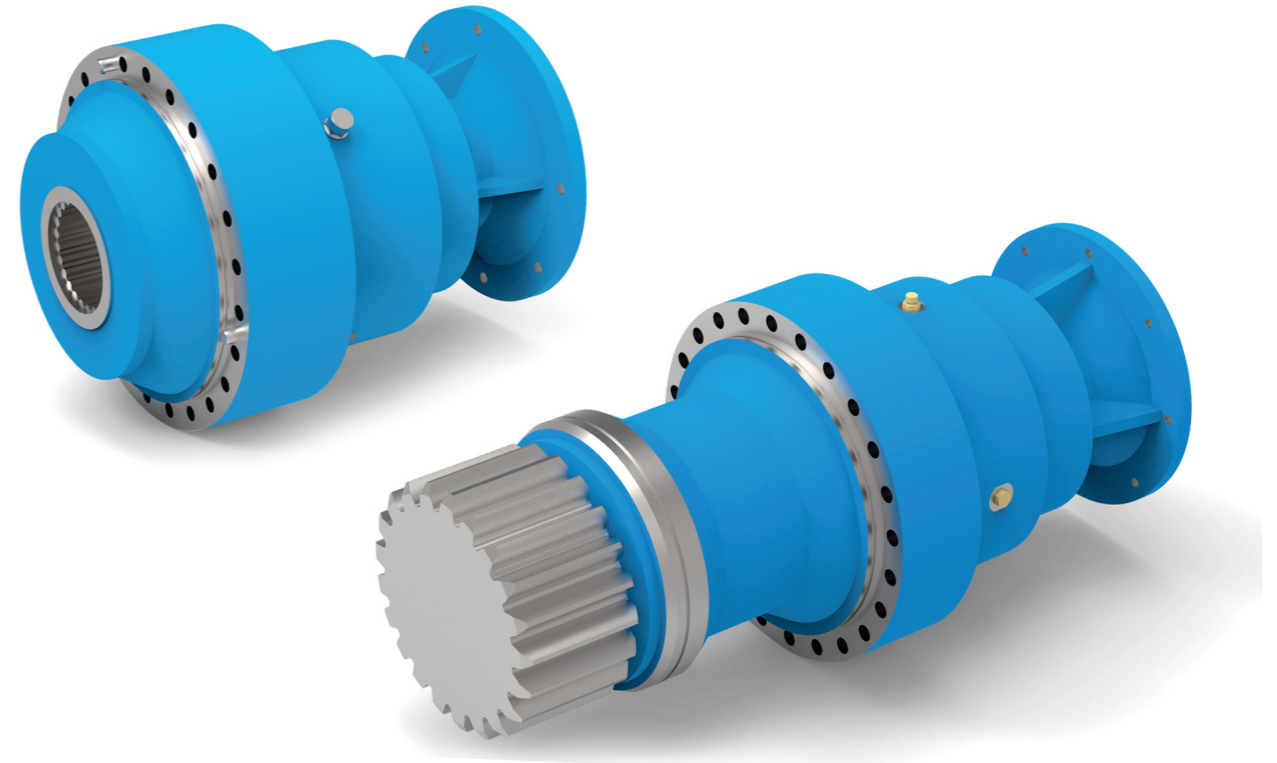
Hubei Kofon intelligent transmission Co., Ltd. is a professional high-tech manufacturing enterprise integrating design, R & D, production and sales of planetary gear reducer for servo, planetary reducer for engineering machinery and harmonic reducer. It has established two high-precision transmission equipment manufacturing bases in Hubei, China. The company is committed to providing customers with professional power transmission solutions.

As an important manufacturer in the field of global power transmission, Kofon transmission has focused on the field of precision transmission manufacturing for nearly ten years. The company has established transmission technology research and development center, and has long-term technical cooperation with Wuhan University, Huazhong University of science and technology and other universities, forming its own unique technical advantages and owning a number of independent patent technologies. Reducer products have the characteristics of high precision, high rigidity, high torque and high load capacity.

In the new situation of industrial automation and intelligent development, Kofon transmission actively integrates high-quality industrial manufacturing resources from the world, and is equipped with various kinds of top-level automatic machining, gear processing, heat treatment and other equipment in the world. At present, Kofon transmission products ultra-low backlash planetary reducer and harmonic reducer have been widely used in various leading-edge industrial manufacturing fields including intelligent industrial robots and automatic mechanical equipment manufacturing.

In the future, Kofon transmission will help global industry 4.0 in an all-round way, and strive to provide excellent products and transmission solutions in the field of global power transmission system.

PWZD系列行星减速机 PWZD Series planetary reducer



PWZD系列产品特点 PWZD Series product features

PWZD型行星减速机一种用于市政工程、城市建设和交通工程中的掘进动力转换装置。它的结构十分紧凑，适合在狭小的空间限制条件下使用。顶管掘进机工作时有比较大的冲击，因此它的承载能力比普通的行星减速机高出20%以上。PWZD型行星减速机的主要特点如下：

- 1.超强的承载力，箱体内的太阳轮、行星轮均采用渗碳淬火处理得到高硬度耐磨的表面。热处理后全部磨齿，并强力喷丸，极大的提高了承载能力、效率和寿命。
- 2.外挂齿轮同样采用渗碳淬火工艺，热处理后全部磨齿，并修鼓磨形以减小偏载。
- 3.齿圈采用低碳合金钢，调质并氮化处理提高硬度，解决了重载情况下齿圈的接触强度不足的问题。
- 4.输入采用电机直连设计，缩短轴向长度。
- 5.输出采用德标内花键设计，制造简单，方便安装，输出扭矩大。
- 6.最紧凑的安装孔设计，使径向尺寸最小。
- 7.免维护设计，齿轮进行了修形、选配处理，高精度行星架，免跑合。
- 8.成熟方案直接使用，避免很长的开发时间，节约资金。
- 9.各系列已量产，备件充足快速交货。

我公司专注生产的PWZD型行星减速机近10年，其卓越的品质，可靠的性能，深受客户青睐。应用案例如：淮安南水北调工程、重庆南坪区污水管道施工、南通洋口港工程、天津市污水治理管线，越南胡志明市环境卫生工程等，廊坊雨污分流项目，目前主要用于以下在非开挖技术方面：

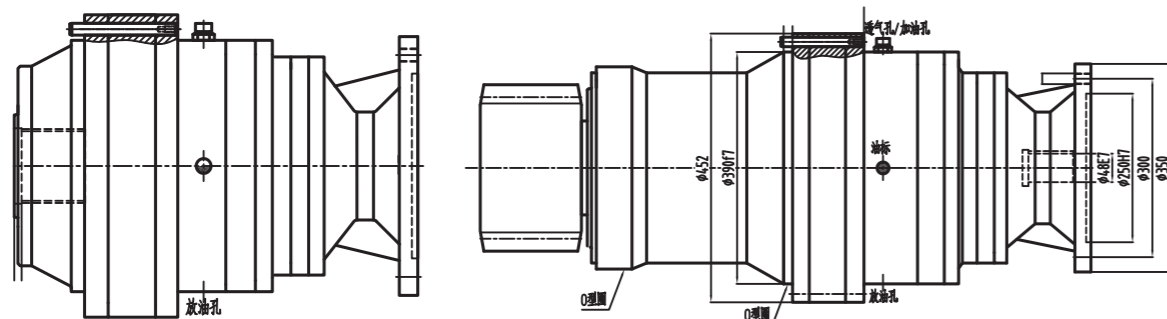
- 顶管机 · 水平定向钻机 · 旋挖钻机 · 盾构机



PWZD行星减速机规格性能参数 PWZD Planetary gear reducer, specifications, performance parameters

型号	输出扭矩	传动比	推荐电机	重量	加油量
	Nm	i	KW	Kg	L
PWZD300	6400	80/320	7.5	90	3
PWZD350	13700	200/320	11	150	6
PWZD410	22600	192/295	15	270	9
PWZD450	36700	245/320	18.5/22	300	13
PWZD490	45000	252/320	30	450	15
PWZD560	65000	225/320	37	567	20
PWZD610	85000	320/200	37	730	28
PWZD680	120000	320	45	950	40
PWZD710	130000	320	55	1085	46
PWZD810	170000	250	75/90	1580	60
PWZD870	220000	200	110	2000	75
PWZD350-P	13700	200/320	11	150	6
PWZD410-P	22600	192/295	15	270	9
PWZD450-P	36700	245/320	18.5/22	300	13
PWZD490-P	45000	252/320	30	450	15
PWZD560-P	65000	225/320	37	567	20
PWZD610-P	85000	320/200	37	730	28
PWZD680-P	120000	320	45	950	40
PWZD710-P	130000	320	55	1085	46
PWZD810-P	170000	250	75/90	1580	60
PWZD870-P	220000	200	110	2000	75

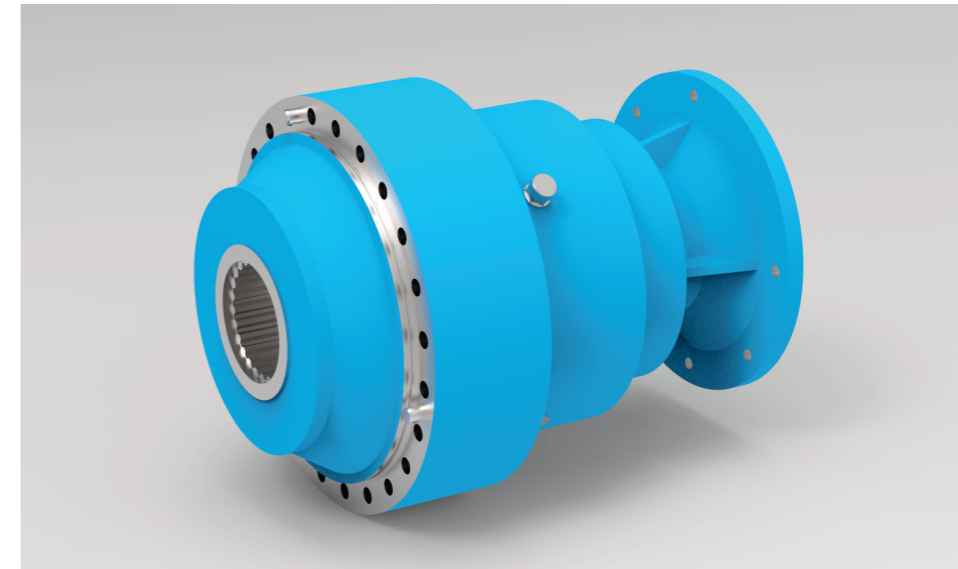
说明：电机使用Y系列4极电机转速为1500min，或者变频电机，输出扭矩根据传动比而变化，以上只能作为参考，我们可以根据您的实际需要设计。



PWZD行星减速机

PWZD-P行星减速机

PWZD300行星齿轮减速机 PWZD300 PLANETARY GEAR REDUCER



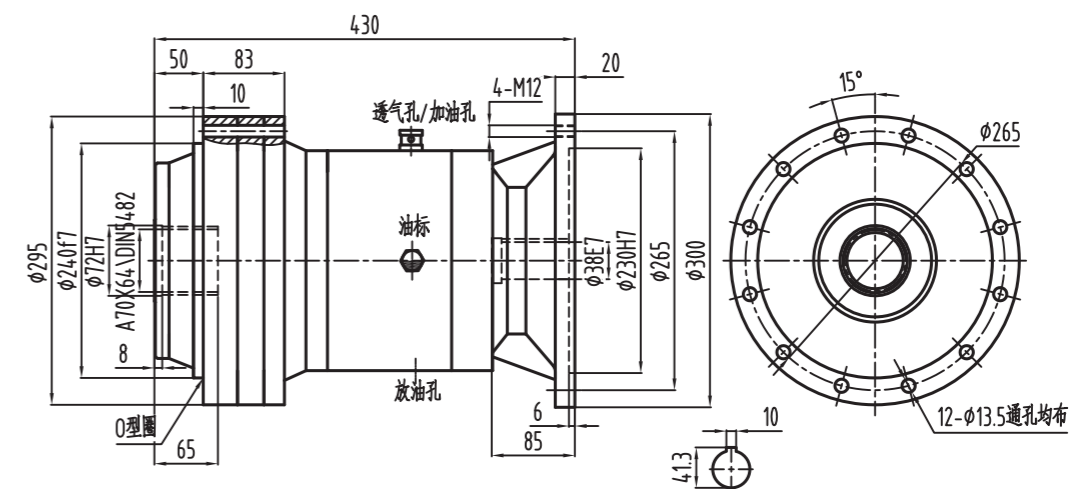
技术参数 Technical parameter

- 额定输出扭矩：6400Nm；
- 最大输出扭矩：9600Nm；
- 最大输入转速：3000r/min；
- 传动比：80/320；
- 重量：90Kg；
- 润滑油型号：齿轮润滑油L-CKC220；
- 加油量：3L；
- 安装方式：水平安装，其它安装需要先申明；
- 环境温度：-10° C~+50° C

应用范围 Application range

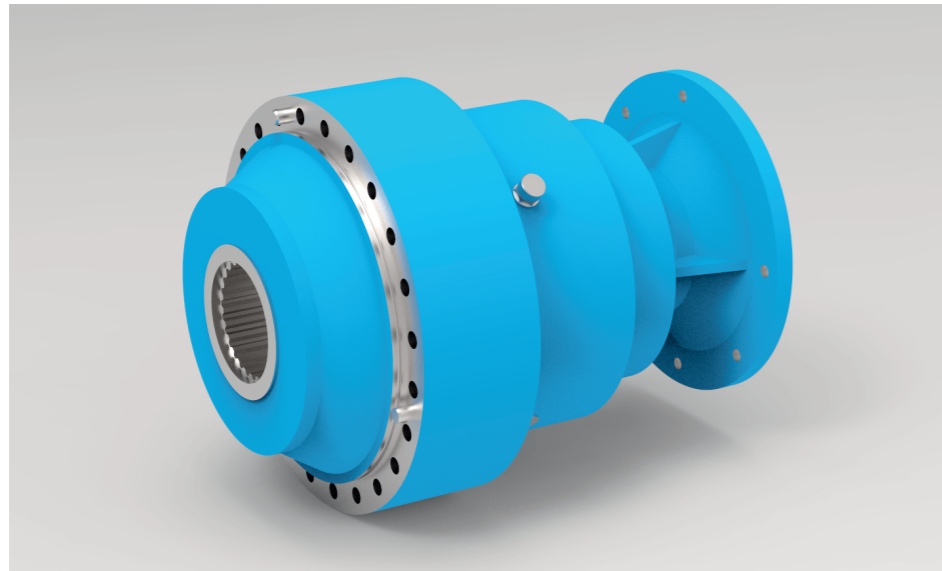
PWZD300行星齿轮减速机应用于φ600mm泥水平衡或土压平衡顶管机，推荐使用7.5KW4级电动机，输入端匹配电动机机座号Y132M。

外形尺寸图 Contour drawing



说明：如果以上参数不满足要求，可根据客户需求重新设计。

PWZD350行星齿轮减速机 PWZD350 Planetary Gear Reducer



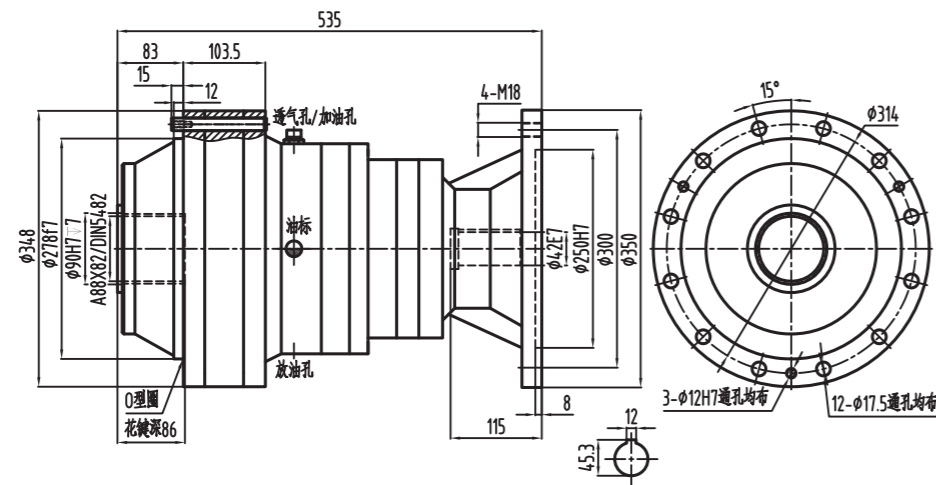
技术参数 Technical parameter

- 额定输出扭矩: 13746Nm;
- 最大输出扭矩: 20619Nm;
- 最大输入转速: 3000r/min;
- 传动比: 200/320;
- 重量: 150Kg;
- 润滑油型号: 齿轮润滑油L-CKC220;
- 加油量: 6L;
- 安装方式: 水平安装, 其它安装需要先申明;
- 环境温度: -10° C~+50° C

应用范围 Application range

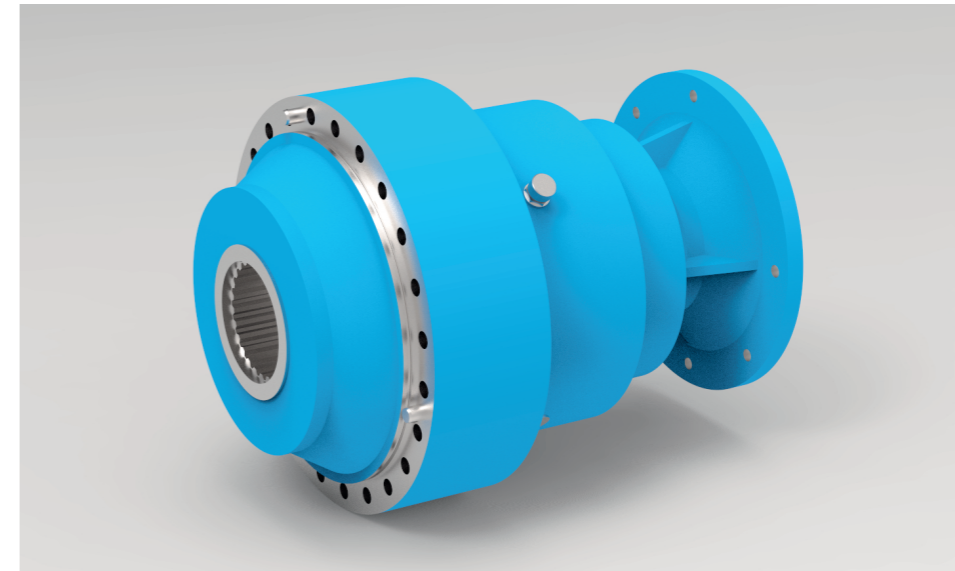
PWZD350行星齿轮减速机应用于 ϕ 800泥水平衡或土压平衡顶管机, 推荐使用11KW4级电动机, 输入端匹配电动机机座号Y160M。

外形尺寸图 Contour drawing



说明: 如果以上参数不满足要求, 可根据客户需求重新设计。

PWZD410行星齿轮减速机 PWZD410 Planetary Gear Reducer



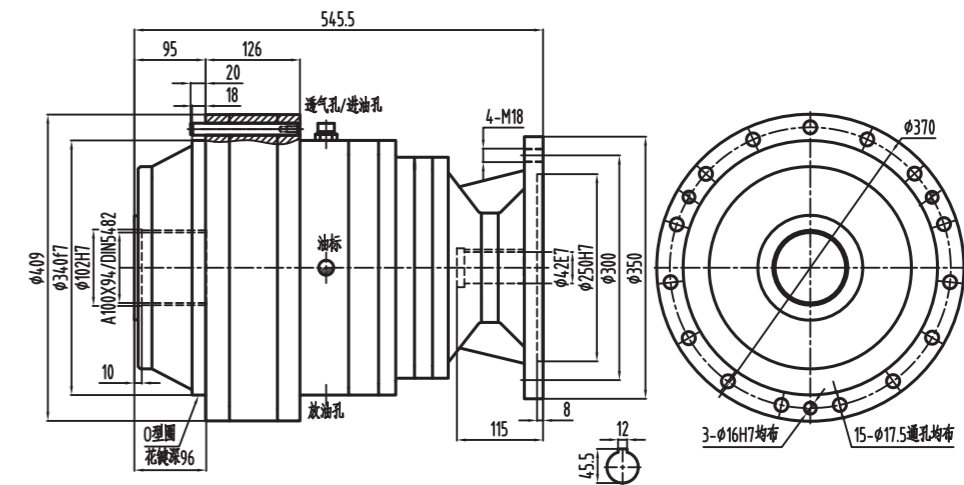
技术参数 Technical parameter

- 额定输出扭矩: 22648Nm;
- 最大输出扭矩: 33972Nm;
- 最大输入转速: 3000r/min;
- 传动比: 192/295;
- 重量: 270Kg;
- 润滑油型号: 齿轮润滑油L-CKC220;
- 加油量: 9L;
- 安装方式: 水平安装, 其它安装需要先申明;
- 环境温度: -10° C~+50° C

应用范围 Application range

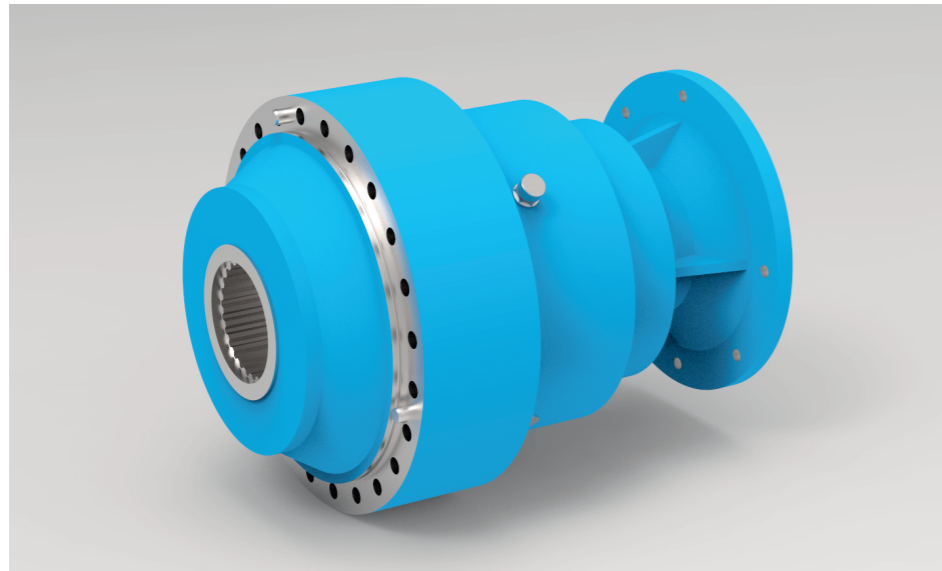
PWZD410行星齿轮减速机应用于 ϕ 1000- ϕ 1250mm泥水平衡或土压平衡顶管机, 推荐使用15KW4级电动机, 输入端匹配电动机机座号Y160L。

外形尺寸图 Contour drawing



说明: 如果以上参数不满足要求, 可根据客户需求重新设计。

PWZD560行星齿轮减速机 PWZD350 Planetary Gear Reducer



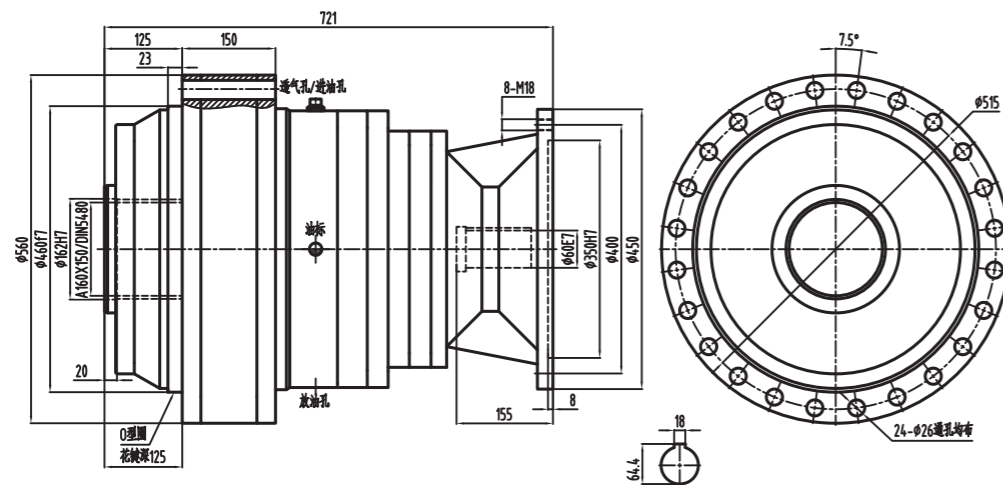
技术参数 Technical parameter

- 额定输出扭矩: 65000Nm;
- 最大输出扭矩: 97500Nm;
- 最大输入转速: 3000r/min;
- 传动比: 225/320;
- 重量: 567Kg;
- 润滑油型号: 齿轮润滑油L-CKC220;
- 加油量: 20L;
- 安装方式: 水平安装, 其它安装需要先申明;
- 环境温度: -10° C~+50° C

应用范围 Application range

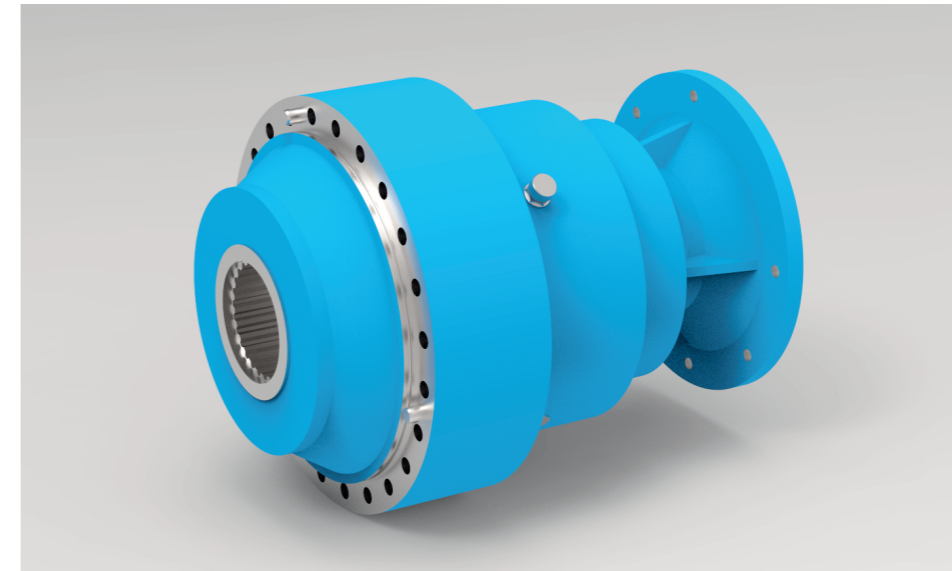
PWZD560行星齿轮减速机应用于Φ3600-Φ4200mm泥水平衡或土压平衡顶管机, 推荐使用37KW4级电动机, 输入端匹配电动机机座号Y225S。

外形尺寸图 Contour drawing



说明: 如果以上参数不满足要求, 可根据客户需求重新设计。

PWZD610行星齿轮减速机 PWZD410 Planetary Gear Reducer



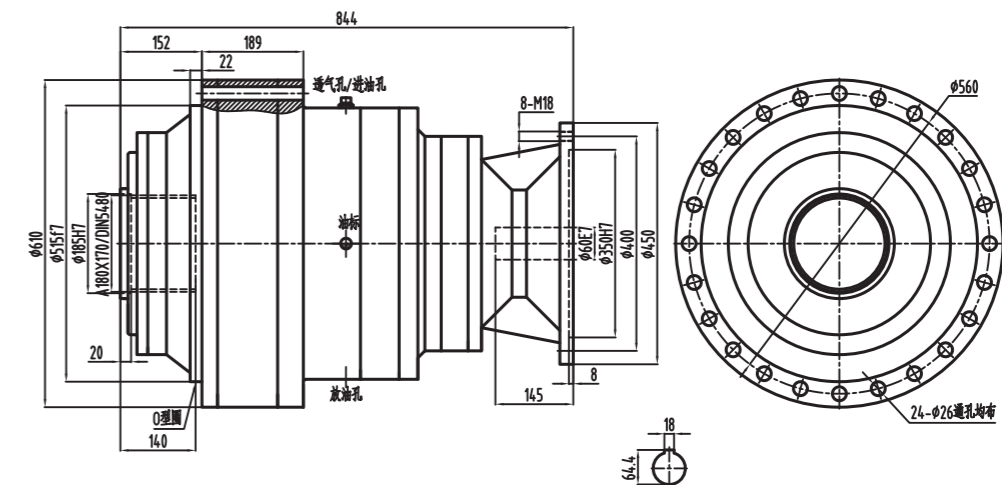
技术参数 Technical parameter

- 额定输出扭矩: 85000Nm;
- 最大输出扭矩: 127500Nm;
- 最大输入转速: 3000r/min;
- 传动比: 320/200;
- 重量: 730Kg;
- 润滑油型号: 齿轮润滑油L-CKC220;
- 加油量: 28L;
- 安装方式: 水平安装, 其它安装需要先申明;
- 环境温度: -10° C~+50° C

应用范围 Application range

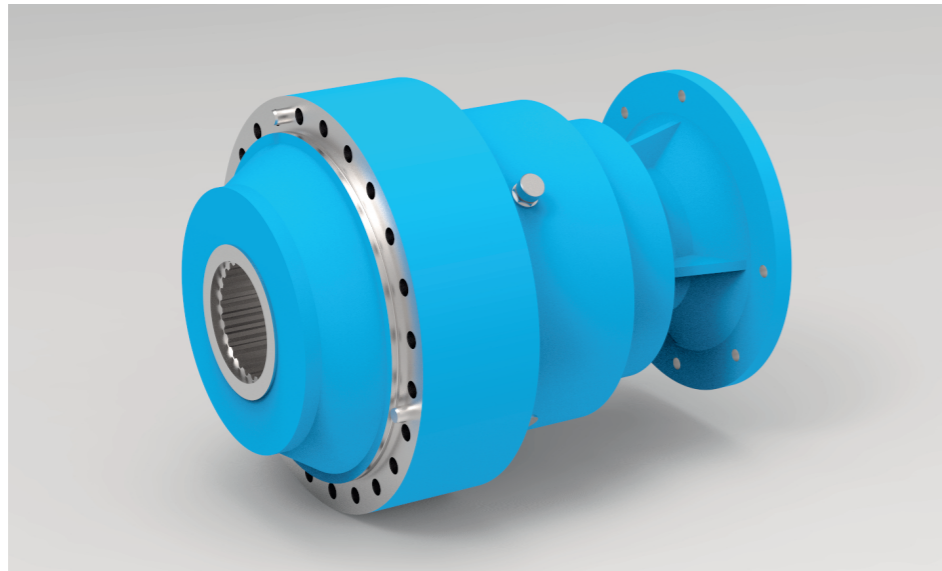
PWZD610行星齿轮减速机应用于Φ4200-Φ5000mm泥水平衡或土压平衡顶管机, 推荐使用37KW4级电动机, 输入端匹配电动机机座号Y225S。

外形尺寸图 Contour drawing



说明: 如果以上参数不满足要求, 可根据客户需求重新设计。

PWZD680行星齿轮减速机 PWZD680 Planetary Gear Reducer



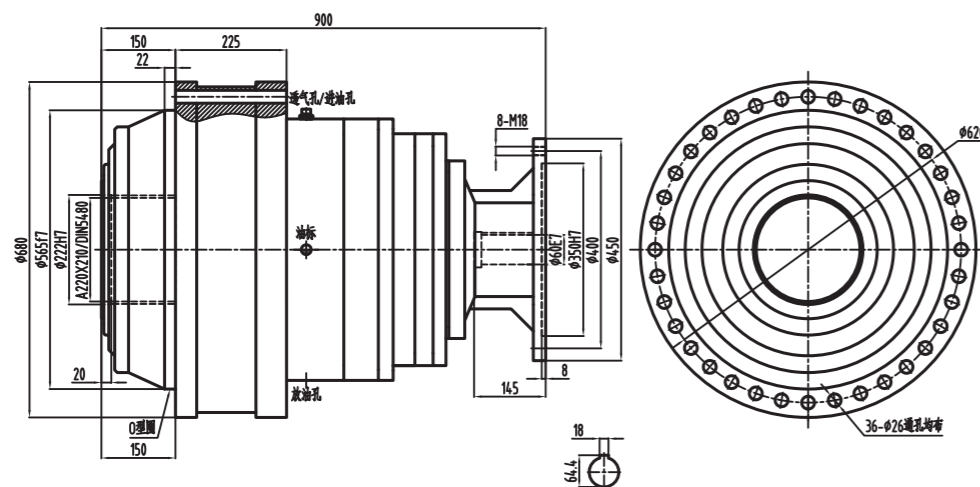
技术参数 Technical parameter

- 额定输出扭矩: 120000Nm;
- 最大输出扭矩: 180000Nm;
- 最大输入转速: 3000r/min;
- 传动比: 320;
- 重量: 950Kg;
- 润滑油型号: 齿轮润滑油L-CKC220;
- 加油量: 40L;
- 安装方式: 水平安装, 其它安装需要先申明;
- 环境温度: -10° C~+50° C

应用范围 Application range

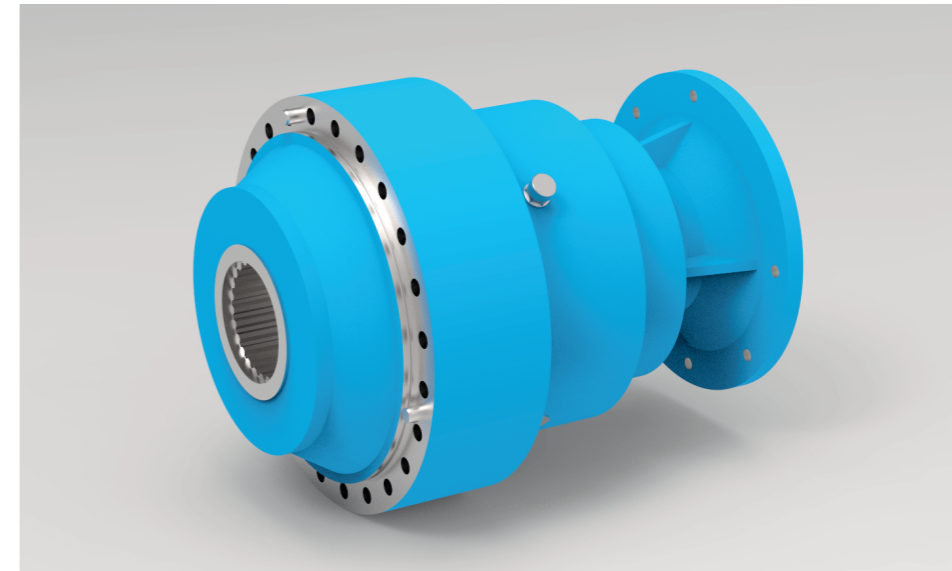
PWZD680行星齿轮减速机应用于Φ5000以上泥水平衡或土压平衡盾构机, 推荐使用45KW4级电动机, 输入端匹配电动机机座号Y225M。

外形尺寸图 Contour drawing



说明: 如果以上参数不满足要求, 可根据客户需求重新设计。

PWZD710行星齿轮减速机 PWZD710 Planetary Gear Reducer



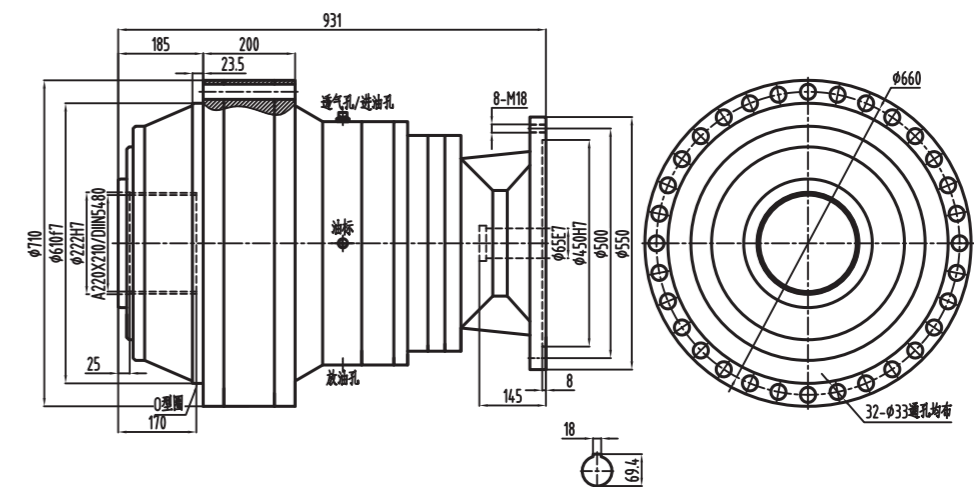
技术参数 Technical parameter

- 额定输出扭矩: 130000Nm;
- 最大输出扭矩: 195000Nm;
- 最大输入转速: 3000r/min;
- 传动比: 320;
- 重量: 1085Kg;
- 润滑油型号: 齿轮润滑油L-CKC220;
- 加油量: 46L;
- 安装方式: 水平安装, 其它安装需要先申明;
- 环境温度: -10° C~+50° C

应用范围 Application range

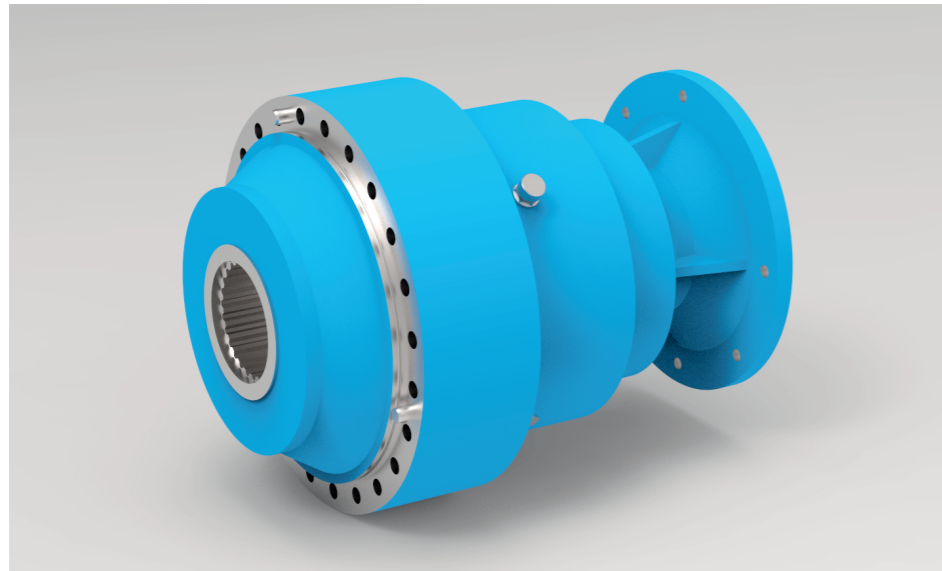
PWZD710行星齿轮减速机应用于Φ5000mm以上泥水平衡或土压平衡盾构机, 推荐使用55KW4级电动机, 输入端匹配电动机机座号Y250M。

外形尺寸图 Contour drawing



说明: 如果以上参数不满足要求, 可根据客户需求重新设计。

PWZD810行星齿轮减速机 PWZD810 Planetary Gear Reducer



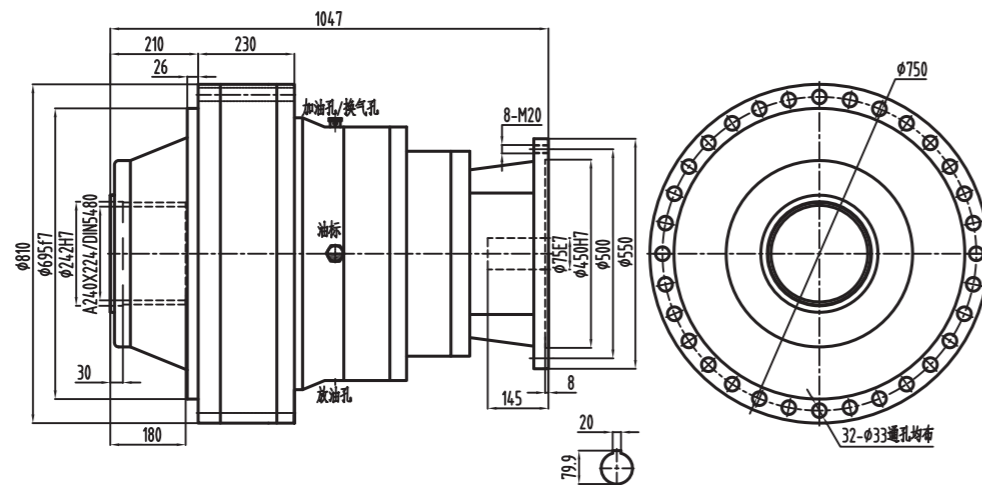
技术参数 Technical parameter

- 额定输出扭矩: 170000Nm;
- 最大输出扭矩: 255000Nm;
- 最大输入转速: 3000r/min;
- 传动比: 250;
- 重量: 1580Kg;
- 润滑油型号: 齿轮润滑油L-CKC220;
- 加油量: 60L;
- 安装方式: 水平安装, 其它安装需要先申明;
- 环境温度: -10° C~+50° C

应用范围 Application range

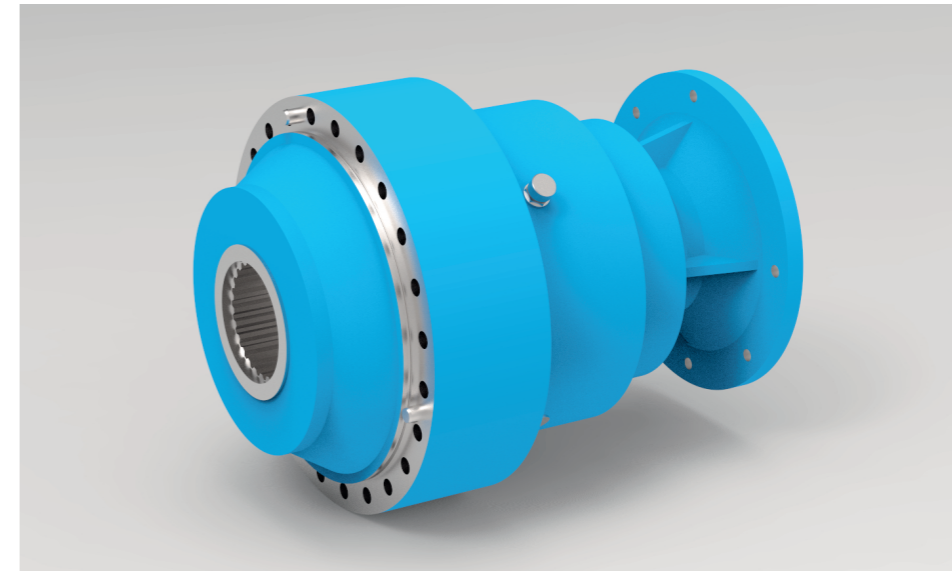
PWZD810行星齿轮减速机应用于Φ5000mm以上泥水平衡或土压平衡盾构机, 推荐使用90KW4级电动机, 输入端匹配电动机机座号Y280S/M。

外形尺寸图 Contour drawing



说明: 如果以上参数不满足要求, 可根据客户需求重新设计。

PWZD870行星齿轮减速机 PWZD870 Planetary Gear Reducer



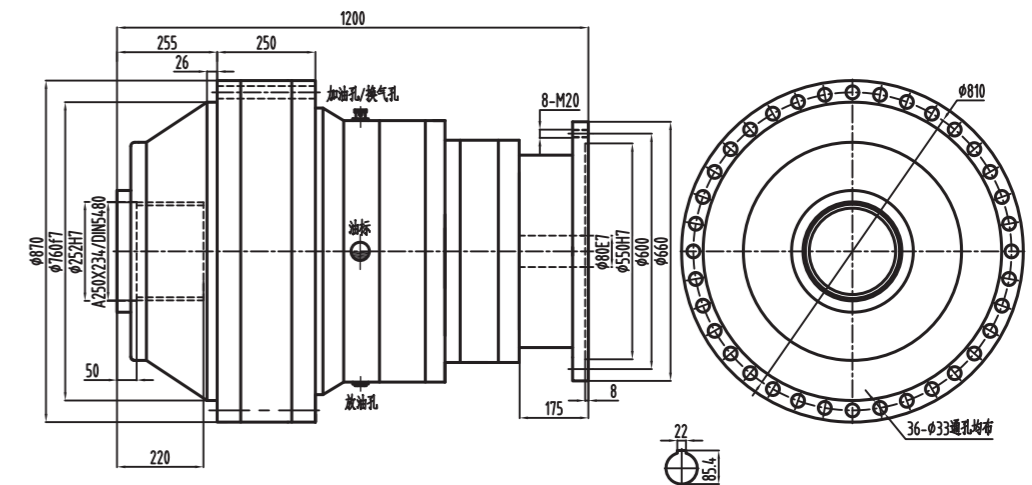
技术参数 Technical parameter

- 额定输出扭矩: 222526Nm;
- 最大输出扭矩: 333789Nm;
- 最大输入转速: 3000r/min;
- 传动比: 200;
- 重量: 2000Kg;
- 润滑油型号: 齿轮润滑油L-CKC220;
- 加油量: 75L;
- 安装方式: 水平安装, 其它安装需要先申明;
- 环境温度: -10° C~+50° C

应用范围 Application range

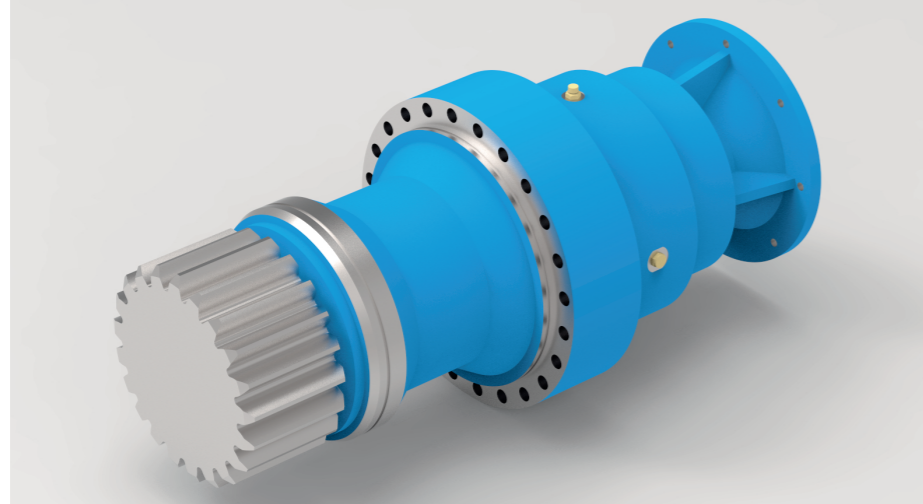
PWZD870行星齿轮减速机应用于Φ5000mm以上泥水平衡或土压平衡盾构机, 推荐使用110KW4级电动机, 输入端匹配电动机机座号Y315S。

外形尺寸图 Contour drawing



说明: 如果以上参数不满足要求, 可根据客户需求重新设计。

PWZD350-P行星齿轮减速机 PWZD350-P Planetary Gear Reducer



技术参数 Technical parameter

- 额定输出扭矩: 13746Nm;
- 最大输出扭矩: 20619 Nm;
- 最大输入转速: 3000 r/min;
- 传动比: 200、320;
- 重量: 195Kg;
- 润滑油型号: 齿轮润滑油L-CKC220;
- 加油量: 6L;
- 安装方式: 水平安装, 其它安装需要先申明;
- 环境温度: -10° C~+50° C

应用范围 Application range

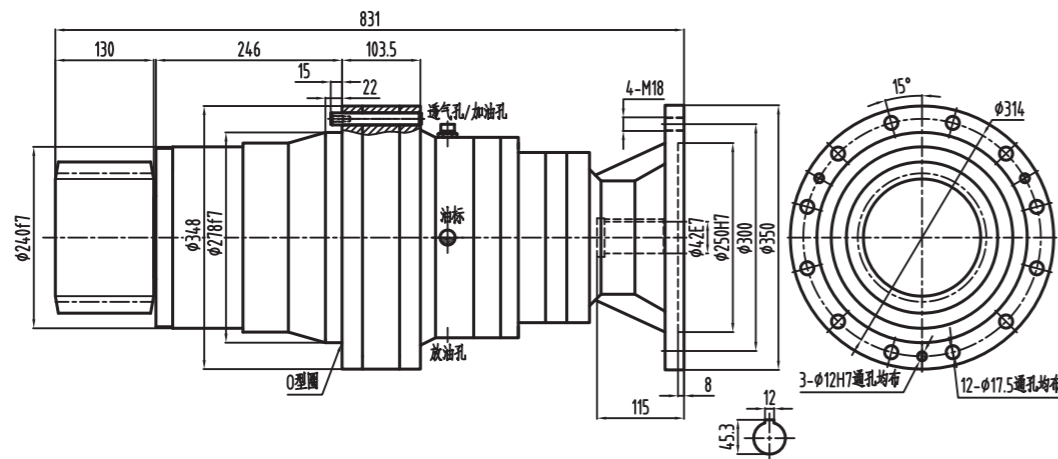
PWZD350-P行星齿轮减速机应用于Φ800mm泥水平衡或土压平衡顶管机, 推荐使用11KW4级电动机, 输入端匹配电动机机座号Y160M。

外挂齿轮参数 External gear parameter

模数	M	10	压力角	α	20
齿数	Z	17	齿顶高系数	hx	1
变位系数	X	0.5	精度等级	7HK	GB/T10095

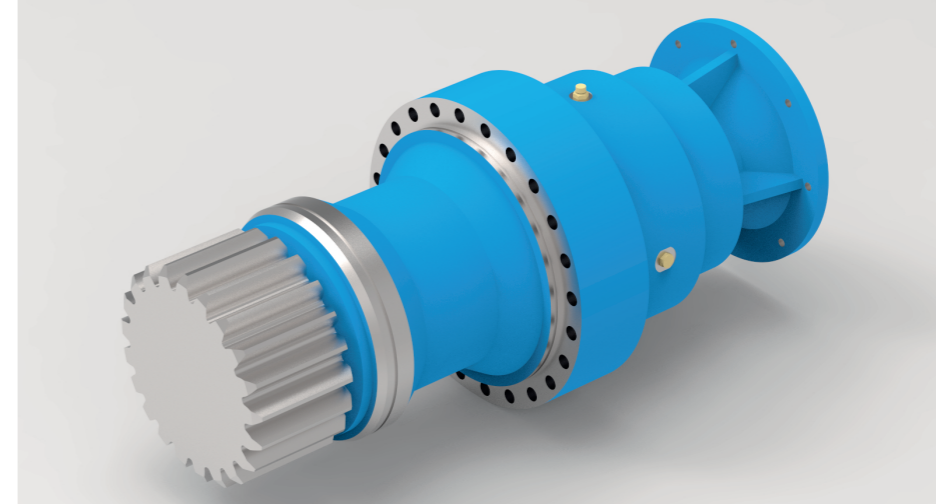
说明: 齿轮采用低碳合金钢渗碳淬火处理表面硬度达HRC58-63, 热处理后全部磨齿, 并修鼓磨形以减小偏载。

外形尺寸图 Contour drawing



说明: 如果以上参数不满足要求, 可根据客户需求重新设计。

PWZD410-P行星齿轮减速机 PWZD410-P Planetary Gear Reducer



技术参数 Technical parameter

- 额定输出扭矩: 22648Nm;
- 最大输出扭矩: 33972 Nm;
- 最大输入转速: 3000 r/min;
- 传动比: 192、295;
- 重量: 335Kg;
- 润滑油型号: 齿轮润滑油L-CKC220;
- 加油量: 9L;
- 安装方式: 水平安装, 其它安装需要先申明;
- 环境温度: -10° C~+50° C

应用范围 Application range

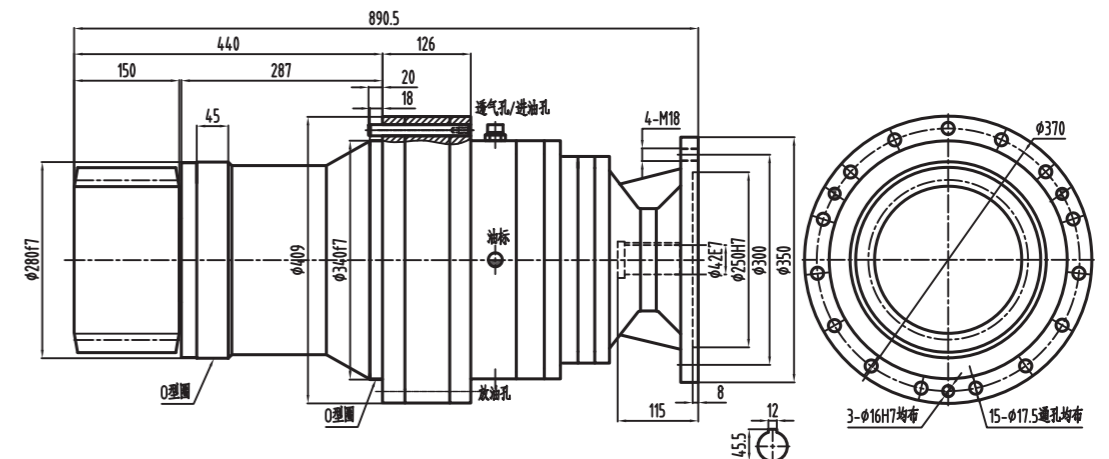
PWZD410-P行星齿轮减速机应用于Φ1000-Φ1250mm泥水平衡或土压平衡顶管机, 推荐使用15KW4级电动机, 输入端匹配电动机机座号Y160L。

外挂齿轮参数 External gear parameter

模数	M	12	压力角	α	20
齿数	Z	19	齿顶高系数	hx	1
变位系数	X	0.5	精度等级	7HK	GB/T10095

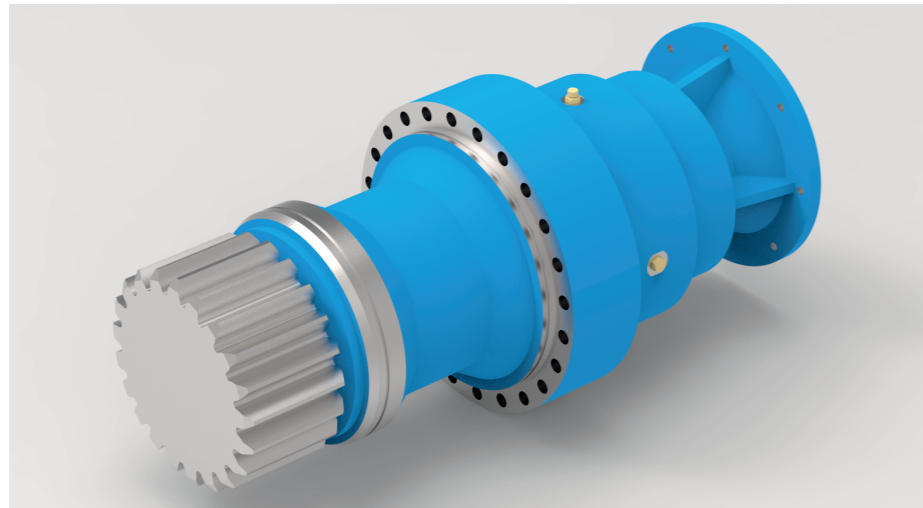
说明: 齿轮采用低碳合金钢渗碳淬火处理表面硬度达HRC58-63, 热处理后全部磨齿, 并修鼓磨形以减小偏载。

外形尺寸图 Contour drawing



说明: 如果以上参数不满足要求, 可根据客户需求重新设计。

PWZD450-P行星齿轮减速机 PWZD450-P Planetary Gear Reducer



技术参数 Technical parameter

- 额定输出扭矩: 36793Nm;
- 最大输出扭矩: 55108 Nm;
- 最大输入转速: 3000 r/min;
- 传动比: 245、320;
- 重量: 4100Kg;
- 润滑油型号: 齿轮润滑油L-CKC220;
- 加油量: 13L;
- 安装方式: 水平安装, 其它安装需要先申明;
- 环境温度: -10° C~+50° C

应用范围 Application range

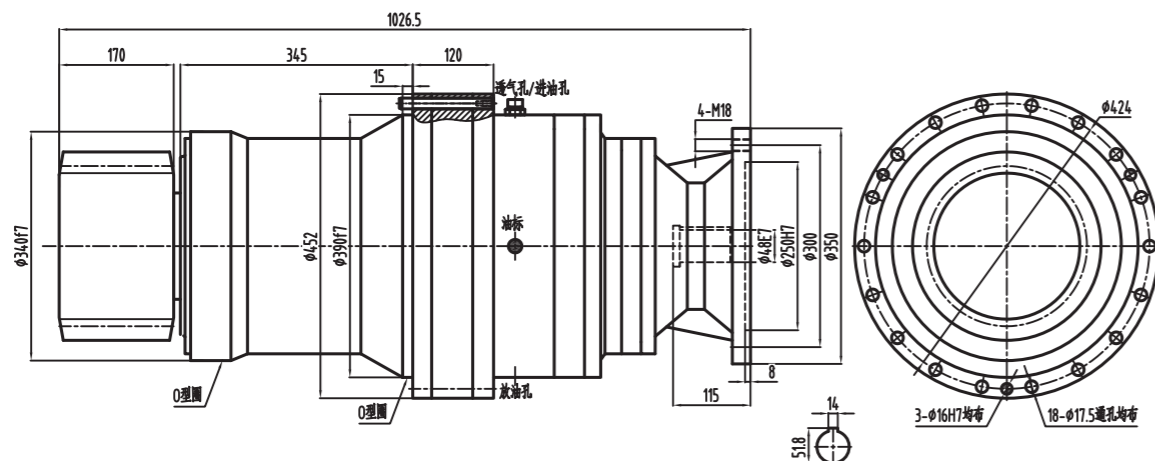
PWZD450-P行星齿轮减速机应用于Φ1200-Φ2000mm泥水平衡或土压平衡顶管机, 推荐使用22KW4级电动机, 输入端匹配电动机机座号Y180L。

外挂齿轮参数 External gear parameter

模数	M	14	压力角	α	20
齿数	Z	17	齿顶高系数	hx	1
变位系数	X	0.5	精度等级	7HK	GB/T10095

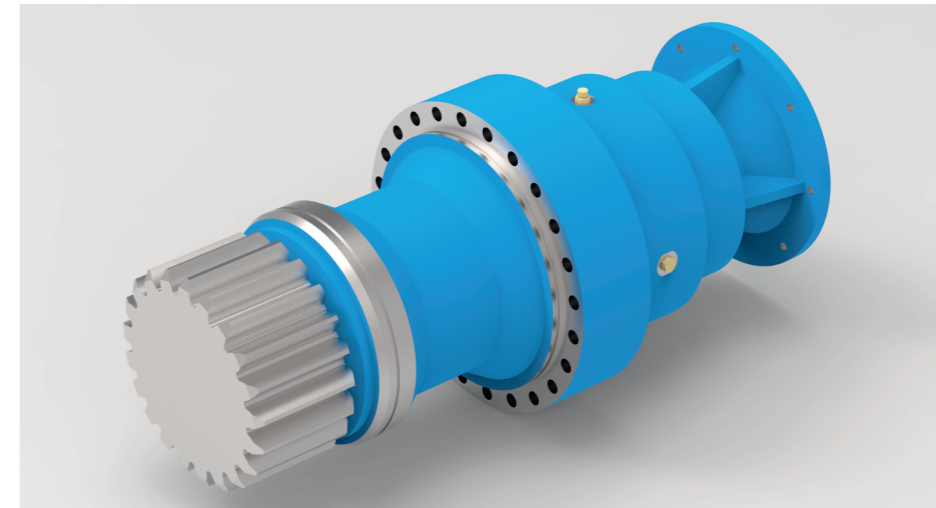
说明: 齿轮采用低碳合金钢渗碳淬火处理表面硬度达HRC58-63, 热处理后全部磨齿, 并修鼓磨形以减小偏载。

外形尺寸图 Contour drawing



说明: 如果以上参数不满足要求, 可根据客户需求重新设计。

PWZD490-P行星齿轮减速机 PWZD490-P Planetary Gear Reducer



技术参数 Technical parameter

- 额定输出扭矩: 45000Nm;
- 最大输出扭矩: 67500 Nm;
- 最大输入转速: 3000 r/min;
- 传动比: 252、320;
- 重量: 580Kg;
- 润滑油型号: 齿轮润滑油L-CKC220;
- 加油量: 15L;
- 安装方式: 水平安装, 其它安装需要先申明;
- 环境温度: -10° C~+50° C

应用范围 Application range

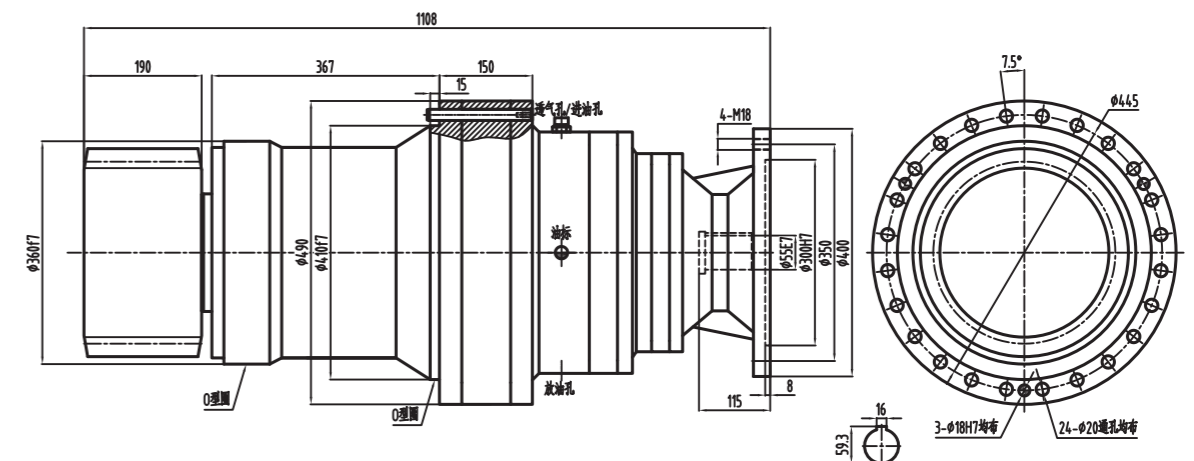
PWZD490-P行星齿轮减速机应用于Φ2200-Φ3200mm泥水平衡或土压平衡顶管机, 推荐使用30KW4级电动机, 输入端匹配电动机机座号Y200L。

外挂齿轮参数 External gear parameter

模数	M	14	压力角	α	20
齿数	Z	21	齿顶高系数	hx	1
变位系数	X	0.5	精度等级	7HK	GB/T10095

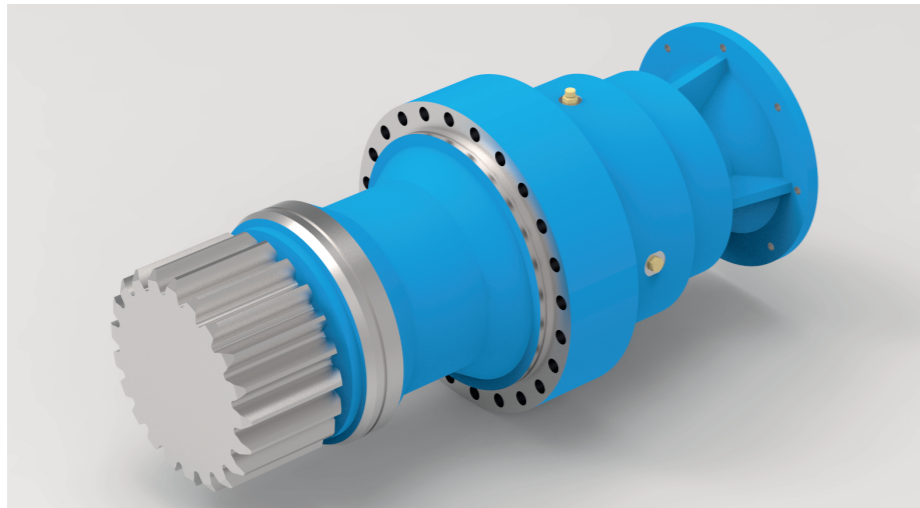
说明: 齿轮采用低碳合金钢渗碳淬火处理表面硬度达HRC58-63, 热处理后全部磨齿, 并修鼓磨形以减小偏载。

外形尺寸图 Contour drawing



说明: 如果以上参数不满足要求, 可根据客户需求重新设计。

PWZD560-P行星齿轮减速机 PWZD560-P Planetary Gear Reducer



技术参数 Technical parameter

- 额定输出扭矩: 65000Nm;
- 最大输出扭矩: 97500 Nm;
- 最大输入转速: 3000 r/min;
- 传动比: 225、320;
- 重量: 867Kg;
- 润滑油型号: 齿轮润滑油L-CKC220;
- 加油量: 20L;
- 安装方式: 水平安装, 其它安装需要先申明;
- 环境温度: -10° C~+50° C

应用范围 Application range

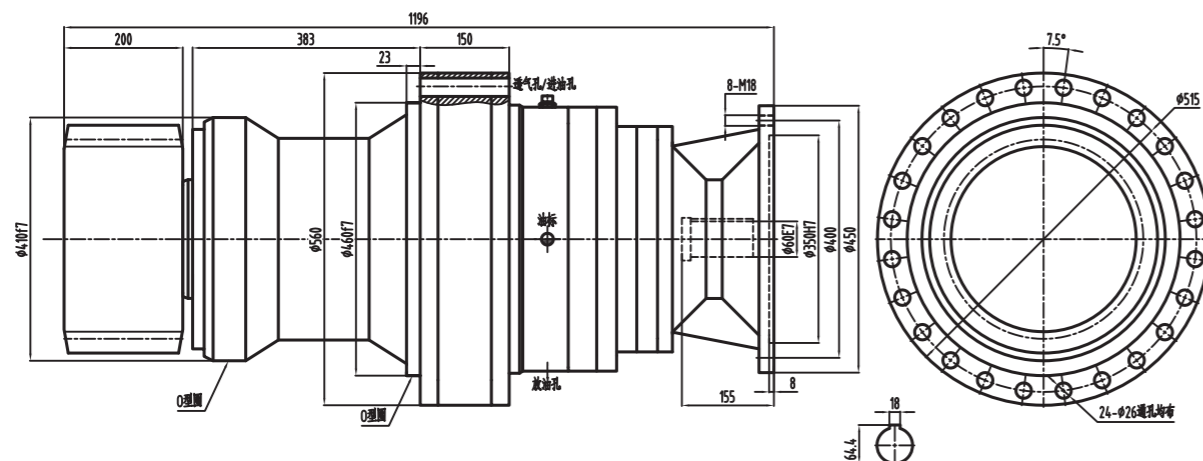
PWZD560-P行星齿轮减速机应用于Φ3600-Φ4200mm泥水平衡或土压平衡顶管机, 推荐使用37KW4级电动机, 输入端匹配电动机机座号Y225S。

外挂齿轮参数 External gear parameter

模数	M	16	压力角	α	20
齿数	Z	21	齿顶高系数	hx	1
变位系数	X	0.5	精度等级	7HK	GB/T10095

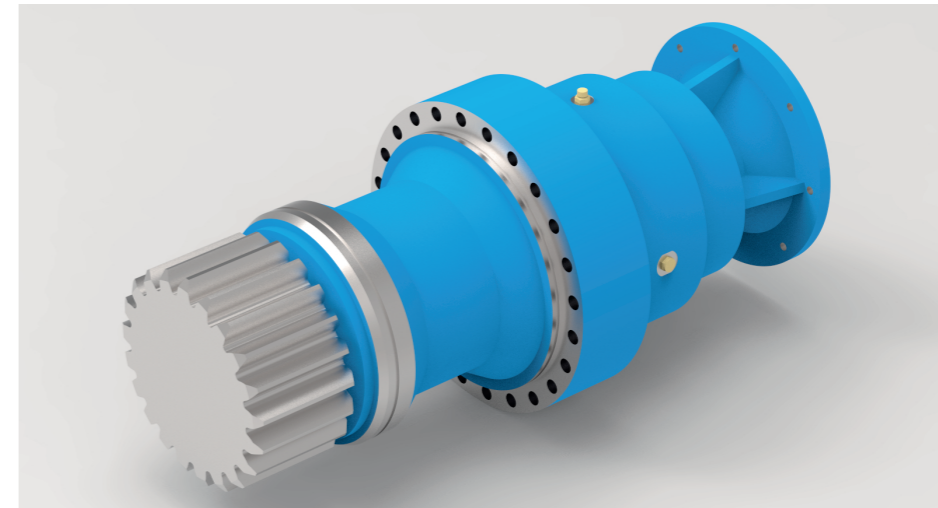
说明: 齿轮采用低碳合金钢渗碳淬火处理表面硬度达HRC58-63, 热处理后全部磨齿, 并修鼓磨形以减小偏载。

外形尺寸图 Contour drawing



说明: 如果以上参数不满足要求, 可根据客户需求重新设计。

PWZD610-P行星齿轮减速机 PWZD610-P Planetary Gear Reducer



技术参数 Technical parameter

- 额定输出扭矩: 85000Nm;
- 最大输出扭矩: 127500 Nm;
- 最大输入转速: 3000 r/min;
- 传动比: 200、320;
- 重量: 980Kg;
- 润滑油型号: 齿轮润滑油L-CKC220;
- 加油量: 28L;
- 安装方式: 水平安装, 其它安装需要先申明;
- 环境温度: -10° C~+50° C

应用范围 Application range

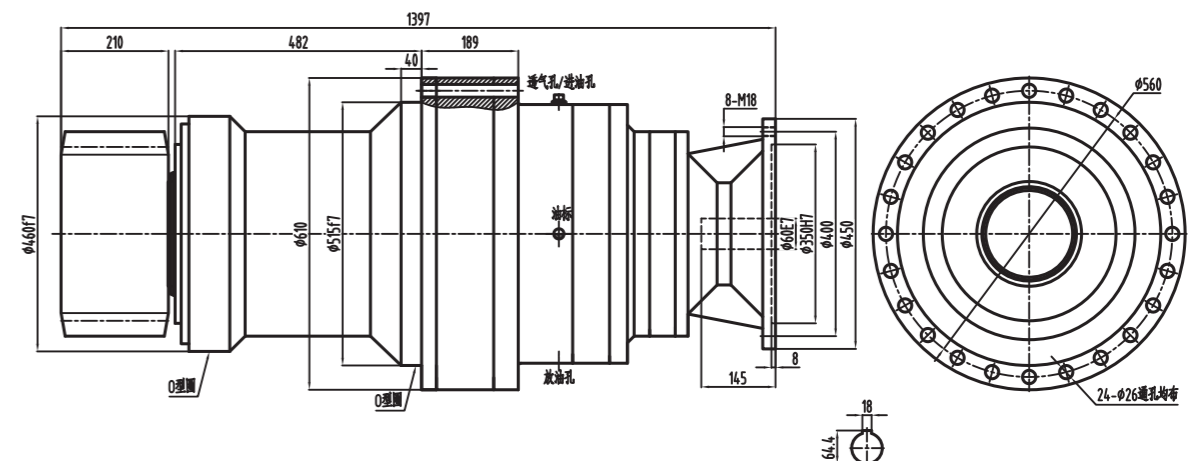
PWZD610-P行星齿轮减速机应用于Φ4200-Φ5000mm泥水平衡或土压平衡顶管机, 推荐使用37KW4级电动机, 输入端匹配电动机机座号Y225S。

外挂齿轮参数 External gear parameter

模数	M	20	压力角	α	20
齿数	Z	17	齿顶高系数	hx	1
变位系数	X	0.5	精度等级	7HK	GB/T10095

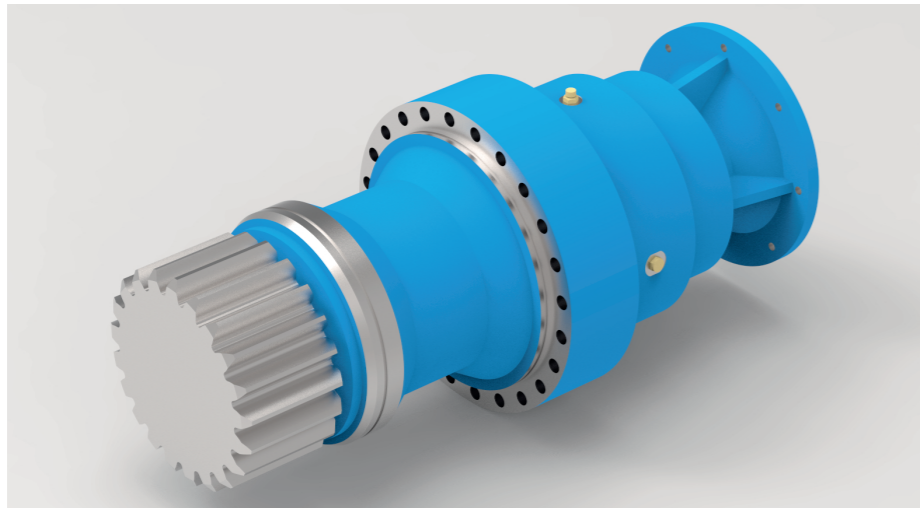
说明: 齿轮采用低碳合金钢渗碳淬火处理表面硬度达HRC58-63, 热处理后全部磨齿, 并修鼓磨形以减小偏载。

外形尺寸图 Contour drawing



说明: 如果以上参数不满足要求, 可根据客户需求重新设计。

PWZD680-P行星齿轮减速机 PWZD680-P Planetary Gear Reducer



技术参数 Technical parameter

- 额定输出扭矩: 120000Nm;
- 最大输出扭矩: 180000Nm;
- 最大输入转速: 3000 r/min;
- 传动比: 320;
- 重量: 1250Kg;
- 润滑油型号: 齿轮润滑油L-CKC220;
- 加油量: 40L;
- 安装方式: 水平安装, 其它安装需要先申明;
- 环境温度: -10° C~+50° C

应用范围 Application range

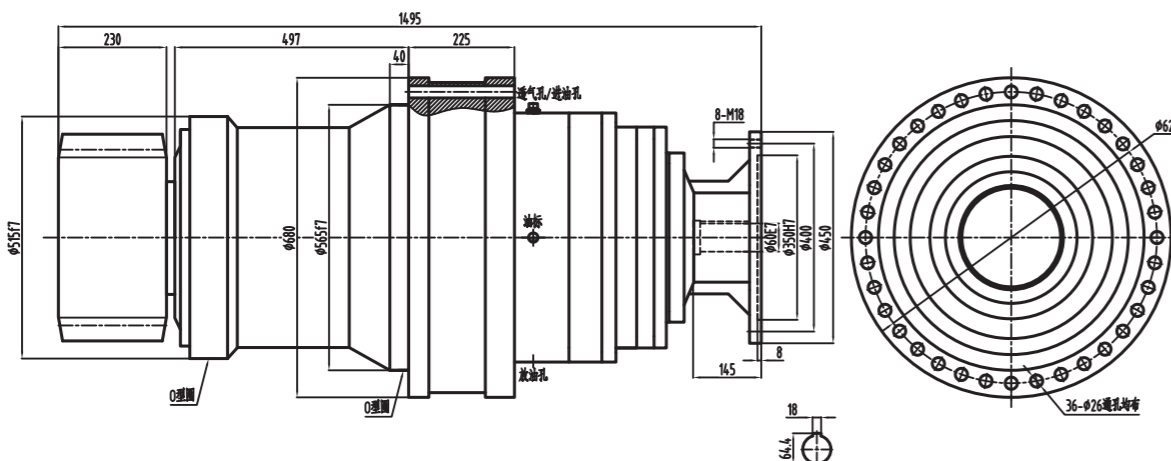
PWZD680-P行星齿轮减速机应用于Φ5000mm以上泥水平衡或土压平衡盾构机, 推荐使用45KW4级电动机, 输入端匹配电动机机座号Y225M。

外挂齿轮参数 External gear parameter

模数	M	22	压力角	α	20
齿数	Z	17	齿顶高系数	h _x	1
变位系数	X	0.5	精度等级	7HK	GB/T10095

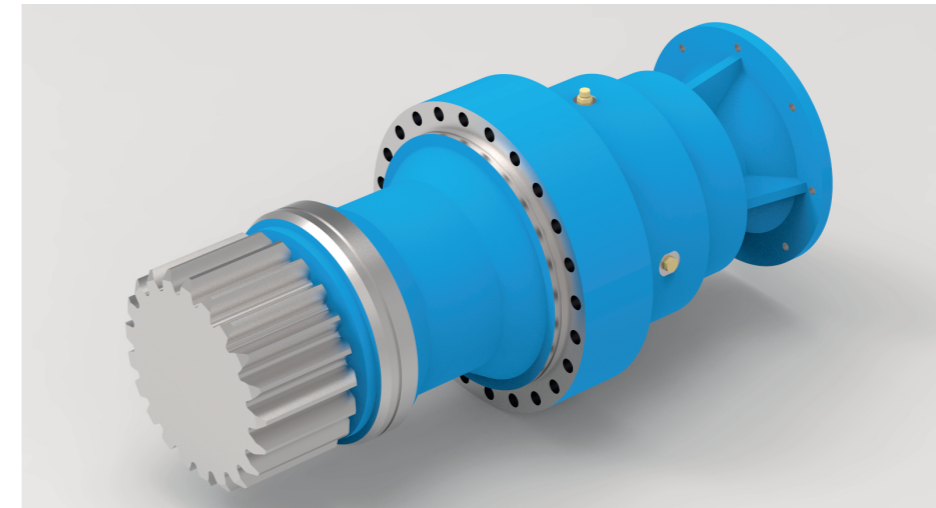
说明: 齿轮采用低碳合金钢渗碳淬火处理表面硬度达HRC58-63, 热处理后全部磨齿, 并修鼓磨形以减小偏载。

外形尺寸图 Contour drawing



说明: 如果以上参数不满足要求, 可根据客户需求重新设计。

PWZD710-P行星齿轮减速机 PWZD710-P Planetary Gear Reducer



技术参数 Technical parameter

- 额定输出扭矩: 130000Nm;
- 最大输出扭矩: 195000Nm;
- 最大输入转速: 3000 r/min;
- 传动比: 320;
- 重量: 1400Kg;
- 润滑油型号: 齿轮润滑油L-CKC220;
- 加油量: 46L;
- 安装方式: 水平安装, 其它安装需要先申明;
- 环境温度: -10° C~+50° C

应用范围 Application range

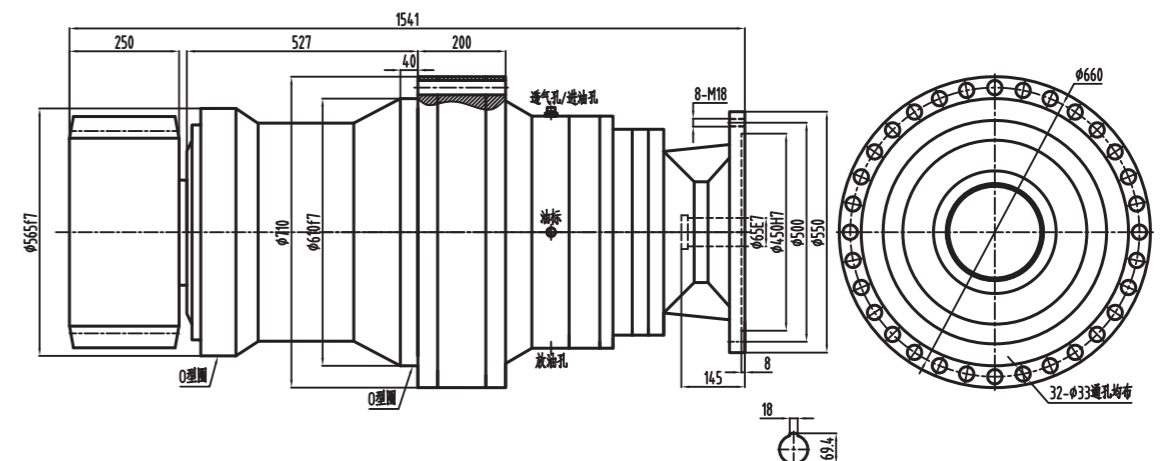
PWZD710-P行星齿轮减速机应用于Φ5000mm以上泥水平衡或土压平衡盾构机, 推荐使用55KW4级电动机, 输入端匹配电动机机座号Y250M。

外挂齿轮参数 External gear parameter

模数	M	22	压力角	α	20
齿数	Z	21	齿顶高系数	h _x	1
变位系数	X	0.5	精度等级	7HK	GB/T10095

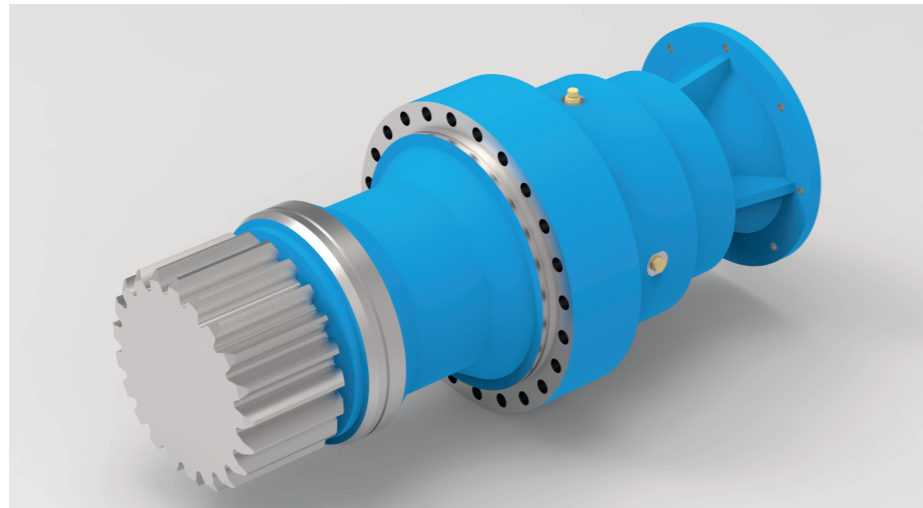
说明: 齿轮采用低碳合金钢渗碳淬火处理表面硬度达HRC58-63, 热处理后全部磨齿, 并修鼓磨形以减小偏载。

外形尺寸图 Contour drawing



说明: 如果以上参数不满足要求, 可根据客户需求重新设计。

PWZD810-P行星齿轮减速机 PWZD810-P Planetary Gear Reducer



技术参数 Technical parameter

- 额定输出扭矩: 170000Nm;
- 最大输出扭矩: 255000Nm;
- 最大输入转速: 3000 r/min;
- 传动比: 250;
- 重量: 2080Kg;
- 润滑油型号: 齿轮润滑油L-CKC220;
- 加油量: 60L;
- 安装方式: 水平安装, 其它安装需要先申明;
- 环境温度: -10° C~+50° C

应用范围 Application range

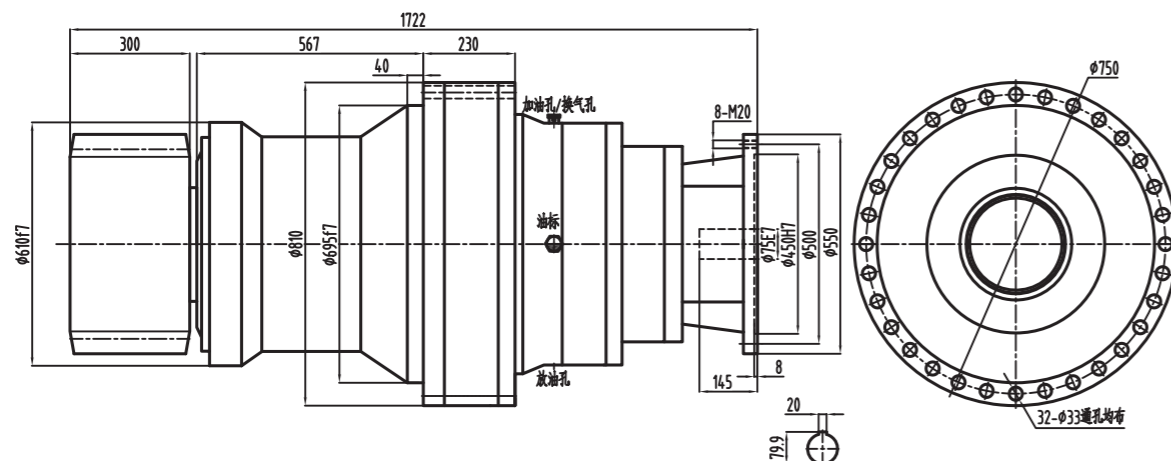
PWZD810-P行星齿轮减速机应用于Φ5000mm以上泥水平衡或土压平衡盾构机, 推荐使用90KW4级电动机, 输入端匹配电动机机座号Y280S/M。

外挂齿轮参数 External gear parameter

模数	M	25	压力角	α	20
齿数	Z	19	齿顶高系数	hx	1
变位系数	X	0.5	精度等级	7HK	GB/T10095

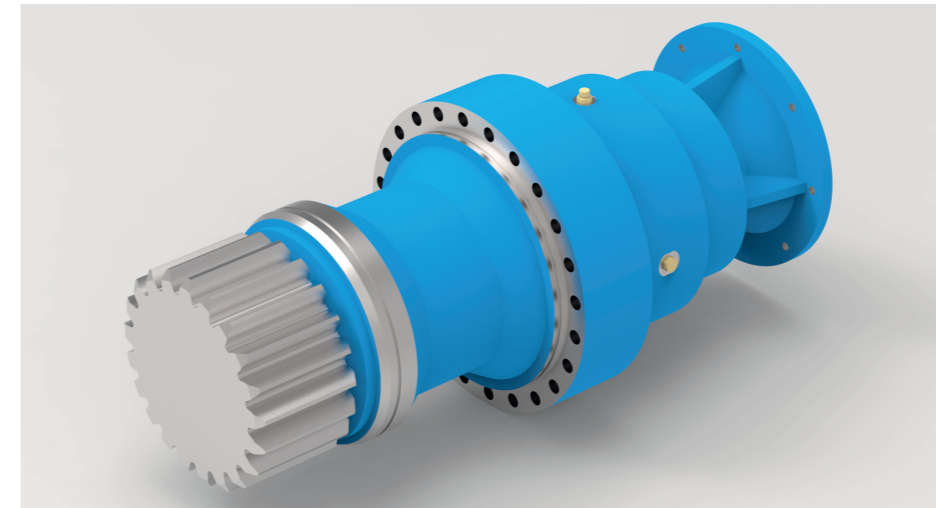
说明: 齿轮采用低碳合金钢渗碳淬火处理表面硬度达HRC58-63, 热处理后全部磨齿, 并修鼓磨形以减小偏载。

外形尺寸图 Contour drawing



说明: 如果以上参数不满足要求, 可根据客户需求重新设计。

PWZD870-P行星齿轮减速机 PWZD870-P Planetary Gear Reducer



技术参数 Technical parameter

- 额定输出扭矩: 222526Nm;
- 最大输出扭矩: 333789Nm;
- 最大输入转速: 3000 r/min;
- 传动比: 200;
- 重量: 2700Kg;
- 润滑油型号: 齿轮润滑油L-CKC220;
- 加油量: 75L;
- 安装方式: 水平安装, 其它安装需要先申明;
- 环境温度: -10° C~+50° C

应用范围 Application range

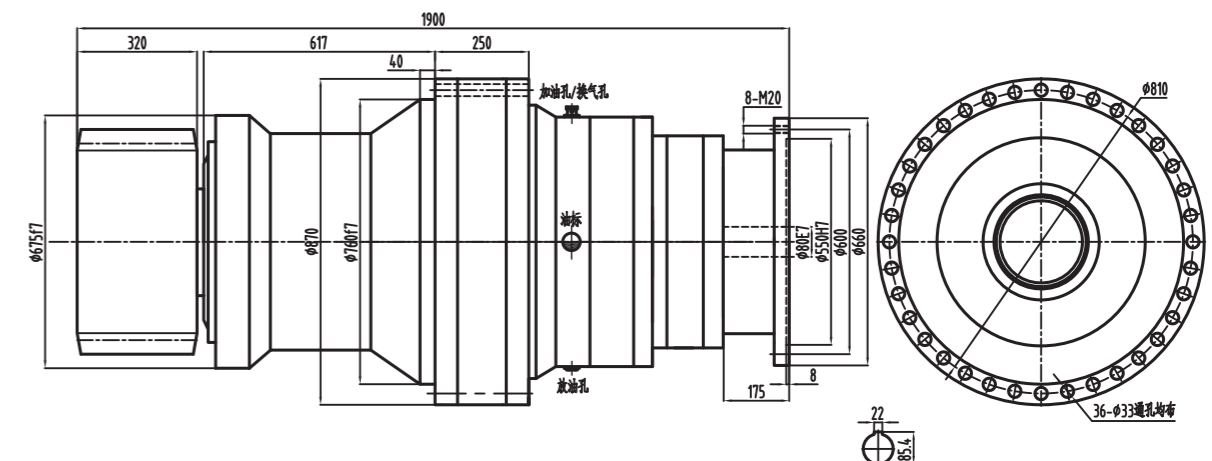
PWZD870-P行星齿轮减速机应用于Φ5000mm以上泥水平衡或土压平衡盾构机, 推荐使用110KW4级电动机, 输入端匹配电动机机座号Y315S。

外挂齿轮参数 External gear parameter

模数	M	25	压力角	α	20
齿数	Z	21	齿顶高系数	hx	1
变位系数	X	0.5	精度等级	7HK	GB/T10095

说明: 齿轮采用低碳合金钢渗碳淬火处理表面硬度达HRC58-63, 热处理后全部磨齿, 并修鼓磨形以减小偏载。

外形尺寸图 Contour drawing



说明: 如果以上参数不满足要求, 可根据客户需求重新设计。

安装、使用、润滑、存放说明 Installation, use, lubrication, storage instructions

（一）安装

为保证减速机正确可靠运行，需要遵守几条安装准则。此处所列准则可用作减速机选型指南。以下是安装准则的简要描述：

1、固定

- 将减速机放在一个足够坚硬的表面上，结合面应该经过机加工且保持平坦。
- 对法兰安装在带花键空心输出轴的减速机来说尤其重要。
- 在输出端由较大径向载荷的应用中，建议使用法兰安装。
- 确保减速机适合于所需的安装位置。
- 使用8.8或更高等级的螺栓固定减速机。

当传送的转矩大于或等于给定值的70%并频繁换向时，使用等级高于10.9的螺栓。

部分减速机可以使用螺栓和销进行固定。如果使用了销，插入减速机的长度至少为直径的1.5倍。

连接

装配传动装置零件至减速机上时，禁止使用铁锤或类似工具进行敲打。压入零件时，可使用维护螺钉和轴端螺纹。

装配前务必清除轴上的油脂或防锈剂。

旋转方向

电机接线前请注意输入 / 输出轴的布局。

2、油漆

一使用和减速机底漆一致的油漆，请参照供货条件。

在油漆之前，保护好装载轴上的密封件。

与溶剂接触会损坏密封件并导致漏油。

（二）润滑

机身上明确标明需要使用润滑油的减速机，在出厂前是没有添加润滑油或润滑脂的，开机之前一定要按照相关说明，添加润滑油以后才可以使用。

对于竖直安装的减速机，鉴于润滑油可能不能保证最高处的轴承的可靠润滑，因此需采用其他润滑措施。

减速机可以在环境温度 -20°C 至 $+40^{\circ}\text{C}$ 之间运行。当温度为 -20°C 和 -10°C 之间时，减速机启动前必须充分且均匀预热，或者空载启动。当减速机温度达到 -10°C 或更高温度时，方可加载。

运行之前，在减速机中注入适量的润滑油，润滑油的粘性根据相关规定进行选择。

减速机通常备有注油孔。油位塞和放油塞。因此在订购减速机时必须指定安装位置。

注意：

工作油温不得超过 $85-90^{\circ}\text{C}$ 。

- 不同型号减速机所列的油量只是估计值。根据订货时指定的安装位置设置油位塞的位置，从而确保正确注油，减速机应注满至油位塞。

- 如果传送功率超过减速机的热容量，须提供辅助冷却装置。

（三）维护

初次运行50小时后需要检查安装螺栓是否松动。

运行200小时后必须进行首次换油。随后每运行1000小时更换一次润滑油，具体取决于应用情况。也可以选择一年更换一次。然而，必须每隔一段时期检查油面并按规定注油。

间歇工作制条件下应每月检查设备，连续工作制条件下需经常检查。

（四）存放

- 不要存放在户外露天或过潮湿的地方。

- 始终在设备和地板之间垫有木板、木材或其他材料。减速机不得与地板直接接触。

- 对于存放时间超过60天的减速机，所有加工面如法兰、轴和联轴器必须涂刷防锈产品。

- 当减速机存放时间可能超过6个月时，必须采取以下额外措施；

- 所有加工部件需涂上油脂防止生锈。

- 放置减速机时必须使透气塞处于顶部并注满润滑油。减速机投入运转前，重新注入适当数量和型号的润滑油。

备忘录 MEMO

备忘录 MEMO