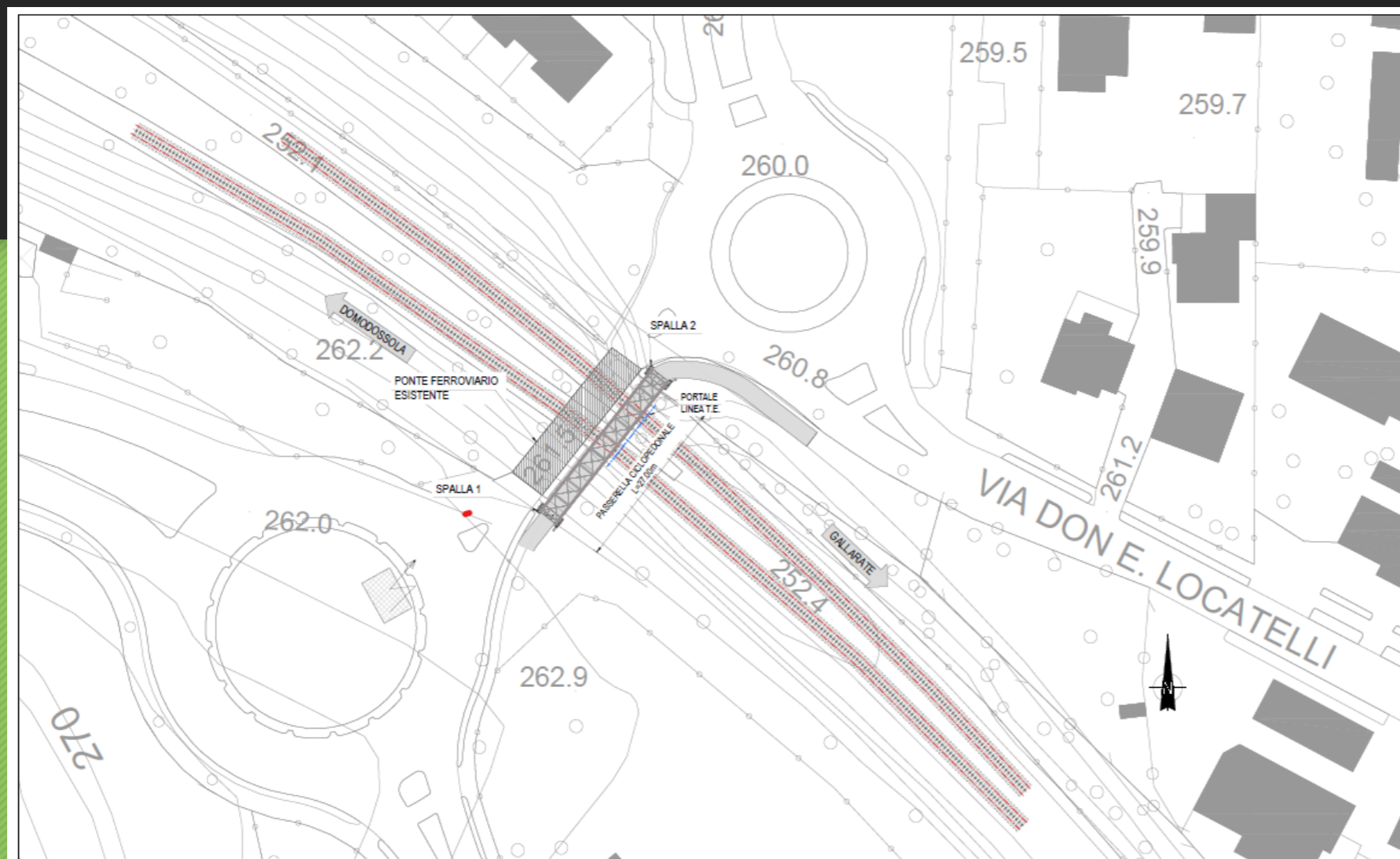
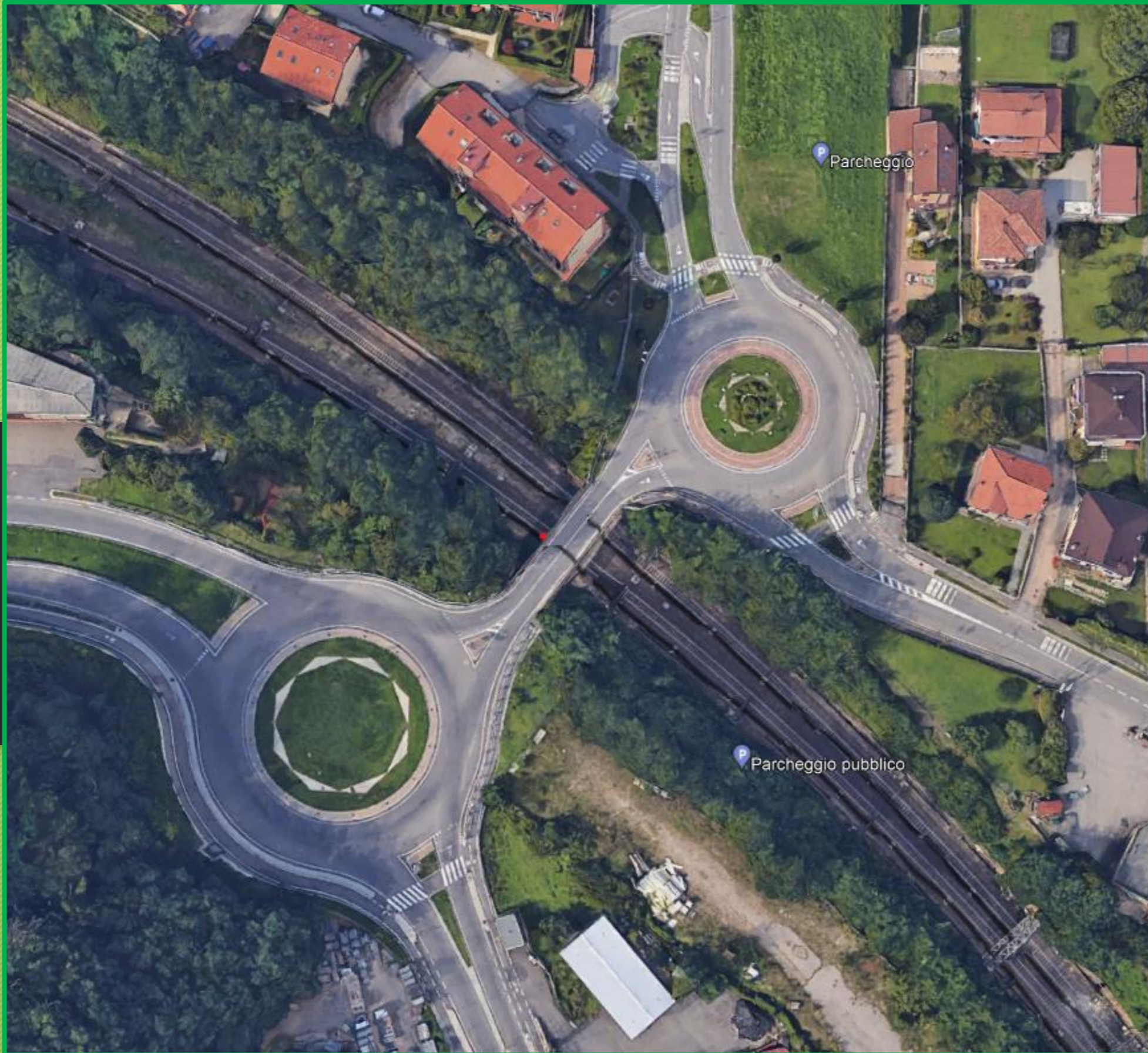


REALIZZAZIONE DI NUOVA PASSERELLA CICLOPEDONALE DI ATTRAVERSAMENTO LINEA FERROVIARIA GALLARATE/DOMODOSSOLA PER IL COLLEGAMENTO DELLA “MOBILITÀ DOLCE” TRA LA SS 33 “DEL SEMPIONE” E LA ROTATORIA ESISTENTE TRA LA SP 17 E LA SP 18 E SISTEMAZIONE PUNTI CRITICI LUNGO LA SP 18.

LA SOLUZIONE DI PROGETTO PREVEDE LA REALIZZAZIONE DELL'IMPALCATO, DISTACCATO DI CIRCA M. 1,20 DA MANUFATTO ESISTENTE, A VIA DI CORSA INFERIORE, COSTITUITO DA N°2 TRAVI IN ACCIAIO A COMPOSIZIONE SALDATA DI LUCE TRA GLI APPOGGI DI 27 M CARATTERIZZATE DA UN'ALTEZZA COMPLESSIVA E LARGHEZZA PIATTEBANDE COSTANTI E PARI RISPETTIVAMENTE A 0,95 M E A 0,30 M. LE TRAVI SONO COLLEGATE TRA DI LORO DA TRAVERSI A SEZIONE METALLICA POSTI OGNI 3,0 M MENTRE IL PIANO VIABILE DI LARGHEZZA NETTA 2.70 M, È REALIZZATO DA UNA SOLETTA IN CALCESTRUZZO ARMATO POSATA SU LAMIERA GRECATA ZINCATA. LA STRUTTURA È MUNITA DI PARAPETTI CON RETI DI PROTEZIONE, CHE DOVRANNO ESSERE DI TIPO CIECO PER L'ALTEZZA DI 1,00 M E SORMONTATI DALLE NECESSARIE RETI DI PROTEZIONE FINO ALL'ALTEZZA DI M 2,00 M DAL PIANO DI CALPESTIO.



Planimetria di progetto



Rilievo plano-altimetrico (stato di fatto).