



LES NOUVELLES

WWW.LORIENT-AGGLO.BZH

DE LORIENT AGGLO

N° 73 JUILLET • AOÛT • SEPT. 2026

GROIX
UNE SAISON BIEN
PRÉPARÉE

MOBILITÉS
IZILO VOUS EMMÈNE
DE LA PLAGE AUX
CONCERTS

DOSSIER

Élus, missions, projets
*Une Assemblée
profondément renouvelée
à votre service*

LORIENT
AGGLOMÉRATION



©Arnaud Pilpré



©Sonia Lorec



©Nicolas Saint-Maur



©Nicolas Saint-Maur



©Nicolas Saint-Maur



©Ronan Algalarrondo

DE SAISON

- 04 Lorient Océans : des bateaux et des hommes
- 05 Randonnée : l'appli qu'il vous faut

C'EST L'AGGLO

- 06 Groix : parée pour accueillir l'été
- 08 Plage, balade ou festivals : bougez avec IziLo
- 10 Actu Agglo

MON TERRITOIRE

- 22 Communes
- 24 Histoire : le sémaphore de Guidel

27 à 31 SORTIR

Les rendez-vous culture loisirs et sport

DOSSIER



©Nicolas Saint-Maur

Une nouvelle assemblée à votre service

Vous ne recevez pas *Les Nouvelles de Lorient Agglo* régulièrement ? Prévenez-nous par mail à lesnouvelles@agglo-orient.fr. Votre prochaine édition des nouvelles sera distribuée à partir du 12 octobre 2026.

Directeur de la publication : Fabrice Loher Directrice de la rédaction : France-Laure Sulon Coordination éditoriale et digitale : Maxime Goguet Rédacteur en chef : Anne-Laure Jauouën Coordination photo : Lucie Bergon Rédacteurs : Anne-Laure Jauouën Photographes : Ronan Algalarrondo, Fanch Galivel, Sonia Lorec, Nicolas Saint-Maur Couverture : Ronan Algalarrondo : L'ensemble des élus communautaires sur le parvis de la Maison de l'Agglomération à Lorient Conception graphique et mise en page : Agence Scoop communication 15840-MEP Impression : Imaey Graphic Dépôt légal : 3^e trimestre 2026 n°ISSN : 1760-4222

- [lorientagglo](#)
- [LorientAgglo](#)
- [LorientAgglomération](#)
- [lorientagglo](#)
- [lorient-agglomeration](#)



Imprimé sur du papier avec au minimum 60% de fibres recyclées





FABRICE LOHER,
Président de Lorient
Agglomération
Maire de Lorient

Prezidant an Oriant
Tolpad
Maer an Oriant

Un nouveau chapitre pour Lorient Agglomération

Le 8 avril dernier, à l'issue des élections municipales, notre nouveau conseil communautaire a été installé. Soixante-quatorze élus issus des 25 communes siègent désormais. Plus de cinquante ans après la création du SIVOM du Pays de Lorient, puis Cap Lorient, nous ouvrons un nouveau chapitre de la construction intercommunale de Lorient Agglomération. Cette nouvelle étape s'inscrit dans une continuité : celle d'un territoire qui avance lorsqu'il choisit d'agir ensemble, au service de ses communes, de ses habitants et de ses acteurs socio-économiques. Depuis sa création, Lorient Agglomération repose sur une conviction simple : coopérer pour répondre plus efficacement aux besoins du quotidien et relever les défis de demain pour préparer l'avenir. Notre agglomération est riche de sa diversité. Des communes littorales et insulaires aux communes rurales, des espaces urbains aux espaces naturels et agricoles,

c'est cet équilibre qui fait sa force et son identité. Notre responsabilité est de préserver cela tout en accompagnant un développement créateur d'activités, d'emplois, d'attractivité et de ressources indispensables au financement des services publics et des solidarités du quotidien. Pour ce nouveau mandat, le cap est clair : protéger notre qualité de vie, notre environnement, nos services à la population et notre modèle de solidarité territoriale ; accompagner les habitants face aux défis du logement, des mobilités, de l'eau, de la santé, de la sécurité et du pouvoir d'achat ; préparer l'avenir en accélérant les transitions écologique, énergétique, numérique et sociale. Pour relever ces défis, le choix collectif d'une gouvernance partagée a été fait : une gouvernance ouverte, fondée sur le dialogue, le respect des communes et la recherche de solutions collectives. Parce que les grandes transitions ne peuvent se construire durablement qu'en associant les maires,

les élus, les acteurs du territoire et les habitants. C'est dans cet esprit qu'une révision de notre projet de territoire sera lancée dès cet été. Cette démarche permettra de coconstruire avec le plus grand nombre l'agglomération de demain : une agglomération utile, concrète et proche des habitants. Une agglomération qui agit et qui investit pour améliorer le quotidien. Notre ambition est forte : faire de Lorient Agglomération un territoire toujours plus attractif, plus équilibré et plus durable. Un territoire qui assume pleinement sa maritimité, son histoire, son esprit d'innovation et sa capacité à conjuguer développement économique, transitions et qualité de vie. Beaucoup a déjà été engagé ces dernières années. Beaucoup reste à construire. Mais une chose demeure certaine : c'est collectivement, dans l'écoute, le dialogue et l'action, que nous continuerons à faire avancer la 3^e agglomération de Bretagne au service de toutes et tous.

Bonne lecture !

Ur bajenn nevez ag istoer An Oriant Tolpad

D'an 8 a viz Ebrel, da-heul an dilennadegoù-kêr, e oa bet staliet hor c'huzul-kumuniezh nevez. Pevarzek den ha tri-ugent dilennet er 25 kumun a zo o sez ennoñ diâr vremañ. Oc'hpenn hanter-c'hant vlez àr-lerc'h ma oa bet savet SIVOM Bro an Oriant, ha Kab an Oriant goude-se, ec'h é tigorñ ur bajenn nevez a savidigezh etrekumunel An Oriant Tolpad. Get ar bazenn nevez-mañ e vo dalc'het get ar mem hent : kas ar c'hornad-bro àr-raok bepred p'en deus choazet roiñ bec'h assembl, e servij ar c'humunioù, e servij an dud a zo é chom enne hag an oberizion sokioekonomikel. A-c'houde e orin emañ diazezet An Oriant Tolpad àr ur soñjeeun : kenlabourat evit respont en ur mod efedusoc'h da doberioù ar pamdez ha kavout diskoulmoù evit bout prest en amzer-da-zonet. Liessort bras eo hon tolpad. Kumunioù en arvor pe enezennoù ha kumunioù àr ar maezoù, tachadoù kêr pe tachadoù naturel hag evit al labourdouar ; ar c'hempouez-se a ra e nerzh

hag e identelezh. Hor c'hefridi-ni eo gwareziñ pep tra, hag àr un dro, harpiñ an diorroadur evit krouiñ obererezhioù, implijoù, kreskiñ hoalusted ar vro hag ar peadra rekis evit argantaouiñ ar servijoù publik hag ar c'hengred àr ar pamdez. Un hent sklaer zo bet treset evit ar respet nevez-mañ : gwareziñ hor c'halite beviñ, hon endro, hor servijoù d'an dud hag hor c'hengred-skouer ; sikour get an dud kavout diskoulmoù evit em lojiñ, evit monet-ha-donet, a-fet an dour, ar yec'hed, ar surentez hag ar galloud preniñ ; monet fonnosoc'h àr-raok a-fet an treuzkemm ekologel, energetek, niverel ha sokial, evit bout prest en amzer-da-zonet. Evit donet da benn ag an taol ec'h eus bet choazet ur gouarnerezh boutin : ur gouarnerezh digor, diazezet àr ar c'hendiviz, get doujañs deleet d'ar c'humunioù ha ma klasker diskoulmoù a-stroll. N'heller ket chañch penn d'an traoù da vat keneve ma vez tolpet tro-ha-tro d'an daol ar vaered, an dilennidi, an oberizion hag an dud a zo é chom

er vro. Get ar spered-se e vo adwelet hor raktres tiriad adal an hañv-mañ. Er mod-se e vo gellet kensevel an tolpad da zonet assembl get al lod brasañ ag an dud : un tolpad talvoudus, pleustrek ha tost d'an dud. Un tolpad hag a ro bec'h, un tolpad hag a laka argant evit ma vo gwell ar vuhez pamdez. Mennet bras omp da lakat An Oriant Tolpad da vout un triad dedennus, kempouez ha padus muioc'h-mui. Ur vro hag a gemer àr he chouk he doug doc'h ar mor, he istoer, he spered ijinñ hag he ampartiz da gempoueziñ diorren ekonomikel, treuzkemm ha kalite beviñ. Ur bochad traoù a oa bet boulc'het er blezioù tremenet. Ur bochad traoù a chom d'ober c'hoazh. Mes un dra zo splann bepred : a-stroll, tra ma vimp prest da selaou an dud, da ziviz gete ha d'ober traoù, e taimp da benn a zerc'hel da gas an drivet tolpad e Breizh àr-raok, e servij pep unan.

Lennit mat !

MARITIMITÉ

Lorient Océans : la fête des mers

Du 25 au 28 juin, la cinquième édition du Festival Lorient Océans célèbre la vie maritime du Pays de Lorient. Entre le port de pêche et la Pointe de La Base, le programme est chargé : des concerts, des bateaux de toutes tailles, des animations ludiques à terre comme en mer...



© Arnaud Pipré/Lorient Océans

400 ans
de la Marine :
retrouvez l'histoire
et l'évolution de
l'ancien Sémaphore
de Guidel p.24

Des concerts à fleur d'eau

Bénabar et Yuri Buenaventura : deux grands artistes inaugurent la nouvelle scène installée sur la Pointe de La Base. Vendredi 26 juin, Bénabar présente quelques chansons de son onzième album, *Le Soleil des absents*, et joue ses titres phares dans une belle orchestration pour une soirée festive, entre poésie et humour tendre. Le samedi 27, on se réchauffe au rythme des mélodies salsa du colombien Yuri Buenaventura, révélé avec sa reprise de *Ne me quitte pas*, de Jacques Brel. Enfin le dimanche 28, Sonerien Du clôture le week-end en musique et en danse lors d'un grand Fest Noz.

Le pied marin pour tous

À quai ou en mer, les bateaux s'offrent à la visite ou à la navigation : des vieux gréements d'exception comme Le Belem ou Le Biche, des vedettes de la SNSM et de la douane, des bateaux de pêche, un remorqueur... Des sorties en mer sont organisées depuis Lorient, Port-Louis, Larmor ou Locmiquélic, une croisière commentée permet de découvrir la rade, ou encore la régata sportive du Tour de Groix invite tous les voiliers compétiteurs. Le festival se prolonge à terre : visites, expositions, projections et démonstrations,

exposants locaux ou encore jeux pour les enfants, le tout ponctué de concerts gratuits. Retrouvez aussi le stand de Lorient Agglo avec des infos sur les métiers de la mer, les innovations maritimes, l'offre de randonnée. À noter le dimanche : la grande parade maritime dans la Rade, et la Fête des Coureux à Larmor-Plage.

400 ans de la Marine Nationale

La Marine et Lorient, c'est une longue histoire. Installée depuis la création de la ville en 1666, La Marine Nationale garde une empreinte forte sur le territoire avec encore 3 600 militaires et civils sur les bases des fusiliers marins et commandos (Lanester) et de Lann-Bihoué (Ploemeur). Dans le cadre de la célébration de ses 400 ans, la Marine sera bien de la fête avec : le bâtiment hydrographique Lapérouse, une embarcation rapide commando, le Grizzly – véhicule de reconnaissance des troupes aéroportées, une démonstration en hélicoptère, des survols d'avions de patrouille maritime et des démonstrations à terre de fusiliers marins.

Pratique : programme complet
et billetterie sur lorientoceans.fr

DÉCOUVERTE

Rando et balades : une appli tout terrain

Nouveaux circuits, nouvelles fonctionnalités, ergonomie repensée : l'application Rando Bretagne Sud vous montre le chemin pour arpenter le territoire à pied, à cheval, à vélo, en itinérance ou même en kayak, avec plus de 300 parcours sur Lorient Agglomération et Quimperlé Communauté.

Un accès plus intuitif

Tout voir, d'un seul coup d'œil. Grâce à la nouvelle ergonomie de l'application, choisissez vos parcours plus facilement : via la carte du territoire, par grands thèmes, ou encore selon votre type de pratique, la difficulté, la durée. Parmi les nouveautés, vous trouverez une entrée pour les circuits trail. À noter également les balades accessibles et les grands itinéraires : le GR34®, le GRP® Scorff Blavet Océan au Pays de Lorient, la V8 (Lorient-Languidic) et la V45 (Guidel-Riantec).

10 nouvelles balades

Les circuits pédestres inscrits au Plan Départemental des Itinéraires de Promenade et de Randonnée s'enrichissent de 10 nouvelles balades à Bubry, Languidic, Locmiquélic, Lorient, Plouay, Riantec ou encore dans la Rade au départ de Lorient (45 au total). Ces parcours bénéficient d'une signalétique sur les boucles, d'une fiche descriptive détaillée avec distance, pas à pas, points d'intérêts, photos...
Fiches disponibles sur les sites internet de Lorient Agglomération et Lorient Bretagne Sud, vendues dans les offices de Tourisme du territoire (0,50 € l'unité).

Se laisser guider

À pied ou à vélo, vous pouvez toujours profiter des itinéraires sans connexion et du guidage vocal en temps réel. L'application vous indique oralement les directions et commente le patrimoine au fil du parcours. Nouveau ! Vous pouvez maintenant télécharger tous les parcours (vélo, balades culturelles, balades comforts...) en gpx et en pdf avec le tracé, les photos et les textes patrimoniaux.

Des coups de cœur et des propositions insolites

Selon la saison, les actualités et les envies, la rubrique coup de cœur vous proposera une sélection de circuits. Sinon, écoutez vos envies ! Soif de légendes à Bubry ? Envie de découvrir Pont-Scorff ? Faites votre choix parmi les balades culturelles. Besoin de sortir des sentiers battus ? Découvrez les rando'nautic sur le Scorff et le Blavet dans "Autres pratiques"...



Téléchargez gratuitement l'appli Rando Bretagne Sud ou sa nouvelle version sur App Store et Google Play Store
Plus d'infos sur www.lorient-agglo.bzh





SAISON ESTIVALE

Ils préparent *l'été à Groix*

À Groix, la population peut plus que tripler au plus fort de l'été, et l'île accueille jusqu'à 2 000 visiteurs chaque jour. Afin d'assurer la sécurité et le confort des habitants comme des estivants, les services de Lorient Agglomération se mobilisent depuis le printemps : gestion de l'eau, collecte des déchets et surveillance des plages, les agents préparent l'effervescence estivale.



Collecte et traitement des déchets

Isabelle Richard, de la direction de la prévention et de la valorisation des déchets

« Avec l'augmentation de population, et par conséquent de la production de déchets, l'activité de collecte doit s'adapter. Notre prestataire ajuste ses effectifs pour faire face au surcroît d'activité. Les fréquences de collecte des déchets à domicile et en colonnes d'apport volontaire augmentent dès le mois d'avril. Pour éviter les débordements, nous ajoutons également des colonnes aériennes pour les emballages et les déchets ménagers, en complément des colonnes enterrées. En déchèterie aussi, où l'on note des records d'affluence, nous ouvrons davantage le site d'avril à fin septembre (ouverture tous les jours, du mardi au samedi). Enfin, nous organisons des collectes thématiques : comme l'an passé, nous invitons les résidents à déposer leurs matériels de sport et de loisirs en déchèterie, afin de les valoriser. Vélos, raquettes, tentes, planches de surf, kite, ballons, combinaisons néoprène, tables de ping-pong... Nous avons collecté plus d'une tonne de matériel en 2025 ! Et cette année, une nouveauté : la collecte d'articles de jardinage et de bricolage thermiques, c'est-à-dire les tondeuses, tronçonneuses, souffleurs et autres engins à moteur. Là encore, ils seront valorisés au maximum, via une nouvelle filière. »

Groix compte **2361** habitants à l'année, et jusqu'à **7 000** pendant l'été. Aux beaux jours, le port de plaisance accueille jusqu'à 200 bateaux, et les navettes transportent près de **2 000** passagers chaque jour.

Réseaux d'eau potable et des eaux usées

Clément Delsipeche, responsable exploitation eau et assainissement à Groix

“ Il faut savoir qu'en été, la consommation d'eau potable est multipliée par deux ou trois, jusqu'à 1 200 m³ par jour ! Tout doit être prêt pour assurer cette forte demande. Les pics de consommation sont autour de midi et de 19h : là, on dépasse même la quantité d'eau produite... Pendant l'année, quatre forages alimentent la population en eau, mais en été, nous devons prélever le complément dans le barrage de Port Melin. Dès le printemps, nous mettons en route la file barrage de l'usine de production d'eau potable de Créhal, comme un rodage avant l'été. Nous commandons les réactifs chimiques, les pièces de rechange en cas de panne, nous vérifions l'instrumentation avec des entreprises spécialisées, etc. Nous assurons en plus les missions d'assainissement : nettoyage des réseaux d'eaux usées et des postes de relèvement afin d'éliminer les graisses et les bouchons, transport des boues issues des stations d'épuration pour traitement, entretien des équipements. On doit même anticiper les travaux de voirie, car ils sont interdits en juillet et août. C'est un important travail d'organisation, que nous menons à effectif constant de



©Fanch Gallivel

quatre agents, avec un agent d'astreinte chaque semaine. Et pendant l'été, nous surveillons de très près la qualité de l'eau et la quantité disponible. Enfin nous répondons aux nombreuses sollicitations des estivants qui rouvrent leur maison de vacances... ”



©Fanch Gallivel

Surveillance des plages

Robert Bricheteau, chef de secteur SNSM*

“ Pendant juillet et août, nous assurons la surveillance de trois plages : Locmaria, Port-Mélite et Grands Sables. Douze nageurs-sauveteurs se relaient sur les trois postes de secours, pour une surveillance continue de 13h à 19h. Chaque jour, ils évaluent la qualité de la baignade selon la météo, les courants et la température de l'eau pour hisser le drapeau**. En pratique, on trouve un ou deux nageurs-sauveteurs au bord de l'eau, et un autre en vigie pour surveiller le reste de la plage. Chaque poste est équipé de moyens nautiques : aux Grands Sables, un pneumatique permet d'évacuer les victimes ; à Port-Mélite et Locmaria, la paddle board et les ceintures de flottaisons sont dédiées aux interventions dans la zone de baignade. Nos nageurs-sauveteurs sont titulaires du BNSSA (brevet national de sécurité et de sauvetage aquatique), ils sont formés aux premiers secours, ont passé le permis côtier et le certificat d'opérateur radio. Ils peuvent traiter la victime sur place avant de l'évacuer si nécessaire, auprès des pompiers ou via les hélicoptères de la sécurité civile pour des cas très graves. Mais nos sauveteurs réalisent aussi beaucoup de prévention, notamment avec des parents : la surveillance est indispensable, un jeune enfant peut se noyer dans 20 cm d'eau ! ”

* Société Nationale de Sauvetage en Mer

** Drapeau vert : baignade autorisée / drapeau jaune : danger limité / drapeau rouge : danger, baignade interdite. Quand le drapeau est affalé, il n'y a pas de surveillance ou les nageurs-sauveteurs sont en intervention

TRANSPORTS D'ÉTÉ

Un été en toutes mobilités

Bus, bateau, vélo, covoiturage : l'été, l'organisation des transports et les offres de déplacement s'adaptent à vos envies. Du bus des plages aux lignes maritimes, en passant par les navettes du Festival Interceltique, vous trouverez toujours un moyen adapté de vous laisser transporter.

Avec les beaux jours et l'arrivée des touristes, les besoins en mobilité évoluent. Aller à la plage, faire une virée shopping en ville, découvrir les marchés locaux ou encore arpenter les sentiers de randonnées : on ne bouge pas de la même manière. Et le réseau IziLo vous accompagne sur cette période si spéciale : avec le renfort de lignes maritimes, avec la circulation d'un bus des plages, avec l'offre de location de vélos à assistance électrique...



© Sonia Lorec



© Sylvain Riouall



Les mobilités passent en mode estival

Sur le littoral, le bus n°50 longe les plages de Guidel, Ploemeur et Larmor, tous les jours de 13h15 à 18h45. Côté bateaux, la ligne maritime « L'Estivale » relie Gâvres, Port-Louis, Larmor-Plage et Lorient La Base avec un tarif unique à 6 € la journée. Très prisée des visiteurs, l'Estivale a transporté 12 000 passagers l'été dernier. En renfort, la B7 fait la liaison entre le quai des Indes (Lorient) et Port-Louis (La Pointe), tandis que la B8 sillonne la rade, de Port-Louis à Lorient puis Larmor-Plage. Pour les riverains de Plouhinec et alentour, la navette des plages « Linès » pousse sa course jusqu'à Gâvres, et pour les passagers vers l'île de Groix, les navettes de bus gratuites s'adaptent aux horaires des ferries.



Le vélo en roue libre

Pour flâner le nez au vent et en toute sécurité, IziLo propose également une offre de location de vélos à assistance électrique, de courte ou de longue durée, depuis la Maison du Vélo à Lorient. Vélos classiques, cargos ou longtails, vélos pliants ou vélos adaptés, l'offre est large avec près de 700 véhicules disponibles et 534 km de voies cyclables. Sachez que vous pouvez même embarquer votre vélo sur les bateaux-bus qui traversent la rade, sous réserve de place suffisante pour ne pas gêner les passagers. Près des gares, des embarcadères et de certains arrêts de bus, vous trouverez également des abris à vélo fermés. Et de nombreux circuits de balade sont disponibles sur l'application Rando Bretagne Sud (voir aussi p.5).



©Sonia Lorec



Trajets du quotidien : une offre complète

Pour vos trajets du quotidien, prenez le réflexe transport en commun : le réseau compte 33 lignes de bus et 5 lignes

maritimes qui circulent toute l'année.

En complément, Lorient Agglomération et IziLo vous aident à découvrir le covoiturage : les abonnés au réseau IziLo peuvent covoiturer gratuitement via l'application Karos (1 aller/retour par jour), les non abonnés bénéficient d'une aide financière sur le coût des trajets, toujours avec Karos. Des aires de covoiturage maillent le territoire et les grands axes pour vous faciliter le quotidien : le territoire compte au total 19 aires de covoiturage et quatre parkings relais. À Hennebont, la nouvelle aire de la Villeneuve compte maintenant 48 places, dont 3 PMR*, et 6 places pour les vélos, et elle fait déjà le plein. À Inguiniel, l'aire va recevoir des box à vélo.

* Personnes à mobilité réduite

Semaine de la mobilité et Fête des associations

Début septembre, lors de la Fête des Associations à Lorient et pour bien préparer la rentrée, retrouvez le Village des Mobilités. Du 16 au 22 septembre, lors de la semaine de la mobilité, les transports bus et bateau sont gratuits ! L'occasion de (re)découvrir le réseau IziLo et de se mettre aux transports en commun. À noter qu'en tant que salarié du territoire, vous bénéficiez d'une prise en charge d'au moins 50 % de votre abonnement par votre employeur.

Programme complet en ligne sur www.lorient-agglo.bzh



Grands événements : des navettes adaptées

Avec le Festival Interceltique de Lorient (FIL), l'un des plus importants festivals qui rassemble 900 000 personnes sur 10 jours, IziLo fait évoluer son offre. Alors que le centre de Lorient est interdit à la circulation, des parkings relais sont installés en périphérie (à Lorient, Riantec, Port-Louis et Locmiquélic) et au Parc des Expositions de Lanester. Des navettes de bus relient ces parkings au centre-ville, y compris lors des célèbres soirées Horizons Celtiques. Pendant toute la durée du festival, les lignes habituelles adaptent leur tracé et leur cadence pour desservir le territoire, avec une offre spécifique en soirée et le jour de la Grande Parade. Enfin, un tarif FIL est mis en place à 3 € par jour, et 10 € pour tout le festival (du 31 juillet au 9 août 2026). D'autres événements bénéficient d'offres spécifiques et de renforts selon les besoins : Lorient Océans (25 au 28 juin), le festival Saumon (10, 11 et 12 juillet).

Retrouvez les lignes, les horaires et les tarifs sur www.izilo.bzh



©Nicolas Saint-Maur

EN CHIFFRES

• Parc de vélos électriques :

- ▶ 623 vélos classiques
- ▶ 66 vélos spéciaux (cargo, longtail)
- ▶ 2 vélos PMR*

• En 2025, le service a enregistré 916 locations courte durée et 367 locations longue durée.

• L'application Karos compte 7 000 usagers du territoire, dont 350 abonnés IziLo, et 82 entreprises partenaires.

en bref

Économie circulaire Lorient Agglo gagne sa première étoile



©Fanch Galvel

Dans le cadre du programme Territoire Engagé Transition Écologique (TETÉ) piloté par l'ADEME, Lorient Agglomération a obtenu sa première étoile dans le parcours Économie Circulaire. Concrètement, cette distinction vient récompenser les actions et initiatives prises par Lorient Agglomération en faveur de la réduction des déchets, de la valorisation des ressources et de la promotion de l'économie circulaire. Il s'agit par exemple des dispositifs de tri et de réemploi, du soutien aux projets locaux innovants, ou de la sensibilisation du public et des partenaires sur les bonnes pratiques. Une première étoile est une étape décisive pour Lorient Agglomération qui vise maintenant les étoiles supérieures...



Déchèterie : passage aux horaires d'été

Du 1^{er} juillet au 31 août, les déchèteries de Lorient Agglomération passent aux horaires d'été : de 8h à 12h30 et de 13h30 à 15h30. Une expérimentation d'horaires uniques, valables durant l'été et mieux adaptés à la période.

+ d'infos sur lorient-agglo.bzh



©Sonia Lorec



©Nicolas Saint-Maur

Record avec le nouvel élévateur à bateaux

Au printemps, le TSM Texel, imposant navire de travail de 715 tonnes, a été hissé hors de l'eau sur l'aire de réparation navale du port de Keroman, à Lorient. Une prouesse technique rendue possible par l'acquisition d'un nouvel élévateur à bateaux d'une capacité de 800 tonnes, avec le soutien financier de la Région Bretagne et de Lorient Agglomération*. Cet investissement de 5,5 millions d'euros doit permettre de conforter le positionnement de la filière lorientaise de réparation navale. Depuis sa mise en place et avec la modernisation en cours du site, le taux d'occupation de l'Aire de réparation navale atteint déjà 80 %.

* La Région finance 4,1 M€, dont 1,64 M€ de fonds de concours de Lorient Agglomération, et 1,4 M€ sont apportés par la SEM Lorient Keroman, dont 1 M€ de Lorient Agglomération monté au capital de la SEM.

Gâvres : la Dune de la Pyrotechnie restaurée

Près de quatre mois de travaux ont été nécessaires à Lorient Agglomération pour restaurer le cordon dunaire de la Pyrotechnie à Gâvres. Le chantier a essuyé des tempêtes hivernales exceptionnelles, et a été ralenti par la découverte d'un ancien obus enfoui. Mais l'objectif a été tenu : remplacer 400 m de mur par une dune, tout en préservant la faune et la flore locales. Ces interventions visent à rétablir le fonctionnement hydro-sédimentaire de la plage et limiter le risque de submersion marine. Ce chantier de 1,2 million d'euros a été financé notamment par l'État, l'Agence de l'eau, le FEDER, Lorient Agglomération et la commune de Gâvres. Il fait partie de douze projets retenus au niveau national pour l'adaptation du littoral à l'érosion. Ne reste plus qu'à laisser faire la nature pour que la végétation réinvestisse le site.

©AB Drone



1 Toit 2 Générations : pourquoi pas vous ?

Loger chez soi un jeune, étudiant, stagiaire ou jeune actif, contre une petite rémunération et une présence rassurante : c'est le principe du dispositif 1 Toit 2 Générations, déployé sur le territoire depuis 2008. Simple et sécurisé, il permet de mettre en relation des hébergeurs de plus de 50 ans, avec des jeunes de 16 à 30 ans à la recherche d'un logement. Deux formules sont possibles : la Conviviale, avec une participation financière de 200 € par mois, et la Solidaire, avec 100 € de participation et la réalisation de menus services (petites courses, arrosage des plantes, aide informatique). Sur le territoire, on compte déjà 37 binômes mais les besoins sont encore importants, y compris dans les communes plus rurales.

Toutes les infos :

www.1toit2generations.fr
02 97 84 94 50

Lorient Agglo fait la couverture de Youpi Doc

©Lorient Agglo



MaPrimeRénov'

Vous souhaitez rénover votre logement ?

Vous avez peut-être droit aux aides de l'État et de Lorient Agglomération.

Que ce soit pour une rénovation énergétique d'ampleur ou par geste, pour l'adaptation de votre logement suite à une perte d'autonomie ou à titre préventif, ou encore pour engager des travaux dans votre copropriété, venez rencontrer un conseiller France Rénov. À l'Espace Info Habitat, vous pouvez bénéficier de conseils personnalisés et, selon le cas, d'une visite-conseil gratuite de votre logement pour vous aider à y voir plus clair dans votre projet de rénovation. L'an dernier, 102 ménages ont bénéficié d'une subvention MaPrimeRénov' rénovation globale et 121 de l'aide MaPrimeAdapt', des aides qui peuvent représenter jusqu'à 80 % du budget travaux.

Infos et rendez-vous auprès de l'Espace Info Habitat
6 rue de l'Aquilon à Lorient, au Péristyle
0 800 100 601 (de 13h30 à 17h)
accueil-eih@agglo-lorient.fr
Et sur lorient-agglo.bzh



©Fanch Galvel

Où vont nos déchets ? C'est la question que pose le magazine des 5-8 ans Youpi Doc dans son numéro de mai 2026. Pour y répondre, le mensuel met en images la tournée des éboueurs de Lorient Agglomération : collecte des déchets (emballages et papiers), dépôt au centre de tri, présentation des différentes filières de tri et de valorisation, et enfin conseils et astuces. Le dossier, très didactique, met en avant les bonnes pratiques auprès des enfants. Une jolie consécration de nos services et de nos actions en faveur de la réduction des déchets. Youpi Doc compte plus de 750 000 jeunes lecteurs en France.

FABRICE LOHER,
Président de Lorient
Agglomération
Maire de Lorient



© Nicolas Saint-Maur

INTERVIEW

“ Décider ensemble pour agir plus efficacement ”

Réélu à la présidence de Lorient Agglomération, Fabrice Loher expose les grandes priorités de ce nouveau mandat et de sa nouvelle équipe : entre gouvernance partagée, actions autour du logement, de la santé, de l'eau et de la mobilité.

Vous avez été réélu président de Lorient Agglomération. Dans quel état d'esprit abordez-vous ce nouveau mandat ?

J'aborde ce nouveau mandat avec beaucoup de responsabilités, mais aussi avec confiance dans les forces de notre territoire. Depuis 2020, nous avons démontré que l'agglomération pouvait être utile, concrète et proche du quotidien des habitants. Nous avons engagé de nombreuses transformations pour notre territoire notamment sur les mobilités, le logement, la transition écologique, l'eau, le développement économique ou encore l'attractivité. Ce nouveau mandat s'ouvre cependant dans un contexte plus incertain, avec des attentes plus fortes et des équilibres budgétaires plus fragiles. Cela nous oblige

à continuer d'agir, mais aussi à faire évoluer notre manière de gouverner. C'est le sens du choix d'une gouvernance partagée et davantage tournée vers le dialogue entre les 25 communes de l'agglomération.

— “ —

L'agglomération n'appartient pas à une majorité : elle appartient aux 25 communes qui la composent.

— ” —

Pourquoi avoir fait le choix d'une gouvernance partagée incluant la minorité ?

Parce qu'aujourd'hui, les enjeux auxquels nous faisons face dépassent les logiques de clivages politiques traditionnels. Pour y répondre efficacement, nous devons construire une véritable « majorité d'idées ». Cette gouvernance partagée s'inscrit pleinement dans l'esprit du pacte de gouvernance adopté en 2023 : renforcer l'association des maires, mieux coordonner l'action publique et garantir un équilibre territorial. Associer la minorité à l'exécutif n'est pas un symbole.

C'est un choix d'efficacité et de responsabilité collective. L'agglomération n'appartient pas à une majorité : elle appartient aux 25 communes qui la composent.



Retrouvez
l'interview vidéo
du Président

Quelles seront les grandes priorités du mandat 2026-2032 ?

Le fil conducteur de ce mandat sera clairement le bien vivre ensemble au Pays de Lorient. Cela passe d'abord par l'emploi et l'attractivité, afin de conforter notre dynamisme économique et permettre aux jeunes de vivre et travailler ici. Cela passe aussi par le logement, avec un objectif fort : produire encore plus de logements, notamment sociaux et en accession aidée, tout en mieux répartissant l'offre sur l'ensemble du territoire. Nous aurons également des priorités très concrètes autour de la santé, de l'eau, de l'environnement et des mobilités. Notre ambition est simple : améliorer la qualité de vie des habitants avec une action publique pragmatique, équilibrée et proche du terrain. Enfin, nous engagerons la révision du projet de territoire dans les prochains jours afin d'adapter notre feuille de route aux nouveaux enjeux et aux attentes exprimées par les maires et leurs équipes depuis les élections municipales de mars dernier.

— “ —

Notre ambition est simple : améliorer la qualité de vie des habitants avec une action publique pragmatique, équilibrée et proche du terrain.

— ” —

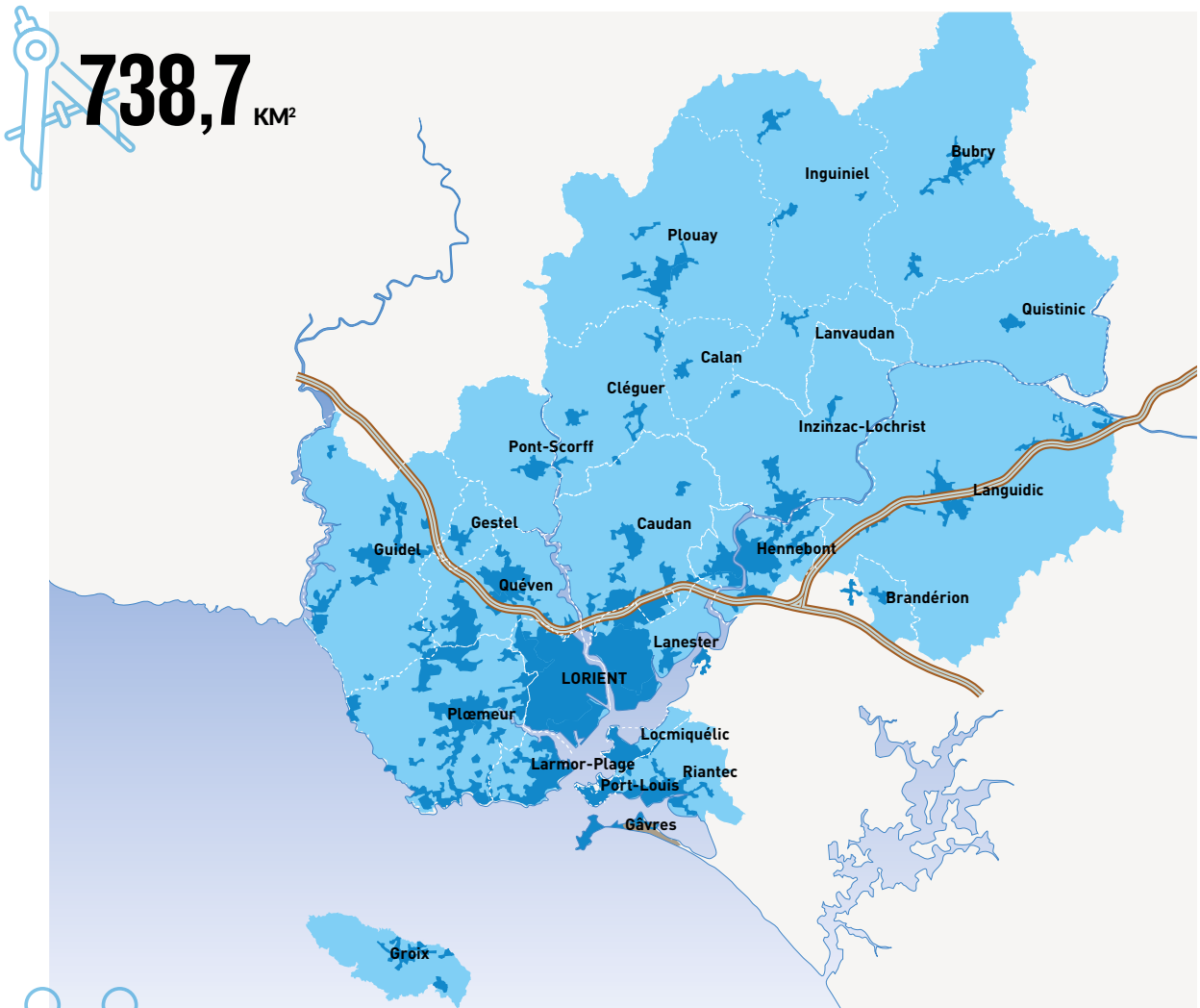


74 élus des 25 communes composent le Conseil Communautaire de Lorient Agglomération (voir aussi p.15).

© Fanch Galvès

L'Agglomération, c'est... ... un territoire

Lorient Agglomération comprend 25 communes qui regroupent plus de 210 000 habitants. Au sein de cet espace, les habitants bénéficient des mêmes services : mobilités, collecte des déchets, eau potable et assainissement, aménagement du territoire et politique de l'habitat, conseils en énergie... Ce territoire correspond à un bassin de vie où les citoyens se déplacent pour travailler, étudier, accéder aux loisirs, se cultiver...



... 25 communes

BRANDÉRION 1 521 • BUBRY 2 291 • CALAN 1 299 • CAUDAN 7 369 • CLEGUER 3 521 • GAVRES 710 • GESTEL 2 692 • GROIX 2 361 • GUIDEL 12 672 • HENNEBONT 16 385 • INGUINIEL 2 237 • INZINZAC-LOCHRIST 6 820 • LANNESTER 23 752 • LANGUIDIC 8 205 • LANVAUDAN 817 • LARMOR-PLAGE 8 622 • LOCMIQUELIC 4 193 • LORIENT 59 856 • PLOEMEUR 19 496 • PLOUAY 5 886 • PONT-SCORFF 4 127 • PORT-LOUIS 2 704 • QUEVEN 9 237 • QUISTINIC 1 473 • RIANTEC 6 013*

* EN BLEU : NOMBRE D'HABITANTS



... une assemblée de 74 élus

Le conseil communautaire (photo ci-dessus) se réunit en général 5 fois par an afin de délibérer sur les politiques publiques, notamment mobilités, environnement, traitement des déchets. Comme vous le verrez dans la double-page suivante, l'exécutif (ou bureau) est constitué du Président de

Lorient Agglomération, de 15 vice-présidents et de 10 conseillers délégués. C'est le bureau qui soumet les délibérations au conseil ou qui prend lui-même des décisions sur des sujets plus courants.

Suivre en direct les conseils communautaires sur YouTube @LorientAgglomération

... des compétences, des services et des projets

La mutualisation des moyens entre les communes permet de mettre en place des services qu'elles ne pourraient pas assurer seules, comme les transports en commun ou l'assainissement des eaux usées.



LA GESTION ET LA VALORISATION DES DÉCHETS

Collecte en porte-à-porte déchèteries, centre de tri des emballages et cartons



LES MOBILITÉS

Réseau IziLo de bus et bateaux, service de location de vélos, covoiturage, parking relais, aires de covoiturage



L'HABITAT

Accompagnement des habitants sur toutes les questions liées au logement



LA PRODUCTION ET LA DISTRIBUTION D'EAU POTABLE

Usines de production d'eau, forages, châteaux d'eau, réseaux enterrés



L'ASSAINISSEMENT

Stations de traitement des eaux usées, contrôles, renouvellement des réseaux



LA GESTION DES MILIEUX AQUATIQUES ET LA PRÉVENTION DES INONDATIONS



LE DÉVELOPPEMENT ÉCONOMIQUE

Aménagement de parcs d'activités, soutien des activités maritimes, agricoles, touristiques, de l'enseignement supérieur, de la recherche et de l'innovation



LA GESTION DE GRANDS ÉQUIPEMENTS

Cité de la Voile Éric Tabarly, Haras d'Hennebont, Parc des expositions de Lanester, Espace événementiel du K2, bases nautiques, Maison des skippers

Retrouvez +
de précisions
en page 18



FABRICE LOHER
Maire de Lorient
Président
de Lorient
Agglomération



RONAN LOAS
Maire de Ploemeur
1^{er} vice-président
Politique de l'eau,
GEMAPI et risques
littoraux



**MARC
BOUTRUCHE**
Maire de Quéven
2^e vice-président
Planification,
aménagement du
territoire



**MORGANE
CHRISTIEN**
Adjointe au maire de
Lorient
3^e vice-présidente
Ressources humaines
et mutualisation



FABRICE VÉLY
Maire de Caudan
4^e vice-président
Finances, achats
publics et
évaluation



BRUNO PARIS
Adjoint au maire
de Lorient
5^e vice-président
Climat, transition
énergétique et
résilience



ARMELLE GÉGOUSSE
Adjointe au maire de
Ploemeur
6^e vice-présidente
Culture et patrimoine
culturel



GWENN LE NAY
Maire de Plouay
7^e vice-président
Patrimoine
communautaire
et intelligence
numérique du
territoire



GILLES CARRÉRIC
Maire de Lanester
8^e vice-président
Sport et
équipements
d'intérêt
communautaire



**ERIKA DU
PRÉMORVAN**
Adjointe au maire de
Languidic
9^e vice-présidente
Prévention et
valorisation des
déchets et économie
circulaire



**PIERRE-YVES
DREAN**
Adjoint au maire de
Lorient
10^e vice-président
Développement
économique, emploi et
innovation



**JEAN-CHARLES
BRUNET**
Maire
d'Hennebont
11^e vice-président
Habitat et
politique de la ville



**MARTINE
PASGRIMAUD**
Maire de Port-Louis
12^e vice-présidente
Tourisme



CÉLINE OLIVIER
Adjointe au maire
de Quéven
13^e vice-présidente
Mobilités



STÉPHANE LOHÉZIÇ
Adjoint au maire de
Larmor-Plage
14^e vice-président
Enseignement
supérieur, recherche
et santé



ROGER THOMAZO
Maire de Bubry
15^e vice-président
Agriculture et
valorisation de
l'espace rural
et santé



**ANNE-LISE TESSON-
LECOQ**
Adjointe au maire de
Lorient
Conseillère déléguée
Santé et convention
territoriale globale



**JEAN-GUILAUME
GURLAIN**
Adjoint au maire de
Ploemeur
Conseiller délégué
Emploi des jeunes



**ANNICK
MAURISSEAU-
BERTRAND**
Adjointe au maire de
Plouay
Conseillère déléguée
Sellow et Segepex



VALÉRIE RABASTÉ
Adjointe au maire
d'Hennebont
Conseillère déléguée
Économie sociale et
solidaire



CAROLINE OLAGNE
Conseillère déléguée
à Lorient
Conseillère déléguée
Maritimité et nautisme



JÉRÔME MEUNIER
Maire d'Inzinzac-Lochrist
Conseiller délégué
Politique foncière
et gens du voyage



ÉRIC PATUREL
Maire de Locmiquélic
Conseiller délégué
Mobilités maritimes



**ANNE-CLAIRE LE
GALLOUDEC-AUBERT**
Adjointe au maire de
Quistinic
Conseillère déléguée
Langue et culture
bretonnes



**GUILAUME DE
BEAUFORT**
Maire d'Inguiniel
Conseiller délégué
Programme
alimentaire territorial



**RÉGIS
KERDELHUÉ**
Maire de Guidel
Conseiller délégué
Habitat privé

LES AUTRES ÉLUS

BRANDERION

CALAN



**GWENAËL
LE BOUILLE,**
Maire



YANN GUIGUEN,
Maire

CAUDAN

CLEGUER

GAVRES

GESTEL

GROIX

GUIDEL



**MARTINE
DI GUGLIELMO**



**BERNARD
LE DIAGON, Maire**



**GUY DANIC,
Maire**



**FRANÇOISE
MÉRRET, Maire**



**ERWAN
TONNERRE,
Maire**



ANNIE RAMIREZ



**ROBERT
HÉNAULT**



FRANCK LÉNA

HENNEBONT



STÉPHANIE ROUTEELE



ARNAUD THOMAZO



LAURE LE MARÉCHAL

INZINZAC-LOCHRIST



BRIGITTE LE VAILLANT

LANESTER



FRANÇOISE DUMONT



JULIEN KIEN



ANNAÏG LE MOËL-RAFLIK



PHILIPPE JUMEAU

LANESTER (SUITE)



FLORENCE LOPEZ-LE GOFF



LOEIZ DELLA



GILLES HÉNAFF

LANGUIDIC



JÉRÔME LE DRÉAN, Maire

LANVAUDAN



PATRICK LE CALOCH, Maire

LARMOR-PLAGE



MARIANNE ROUSSET, Maire



JEAN-LOUIS MILÈS

LORIENT



SAMANTHA LE TUTEUR

LORIENT (SUITE)



FRANCK CROULLIÈRE-BLASZKA



LAURE DECHAVANNE



CHRISTOPHE GINET



FRANÇOISE KIHl



SALIH ACAR



STÉPHANE DANIEL



SOPHIE PALANT-LE HÉGARAT



ALAIN LE BRUSQ

LORIENT (SUITE)



CHRYSTELLE LE RAY



DAMIEN GIRARD



GAËLLE LE STRADIC



RADHOUAN HAOUACH



ROZENN MÉTAYER



THÉO THOMAS



ANNE-VALÉRIE RODRIGUES



CÉDRIC ORVOËN

PLOEMEUR

PLOEMEUR (SUITE)



PASCALINE ALNO



JACK MAIGNAN



YVONNICK LE COUPANNEC, Maire

PONT-SCORFF



DAMIEN BAUDET

QUEVEN



GAËTAN MALARDÉ, Maire

RIANTEC



NASTASIA DUFOUR

Les élus du Bureau ne sont mentionnés qu'une seule fois. Pour cette raison, certaines communes n'apparaissent pas dans la liste « Les autres élus », comme par exemple Plouay dont les deux conseillers communautaires sont membres du Bureau.

21 000 m³
d'eaux usées
traitées par jour

96 279
branchements
individuels

27 stations
d'épuration

ASSAINISSEMENT

1 300 km
de réseaux

10 usines
de production

EAU POTABLE

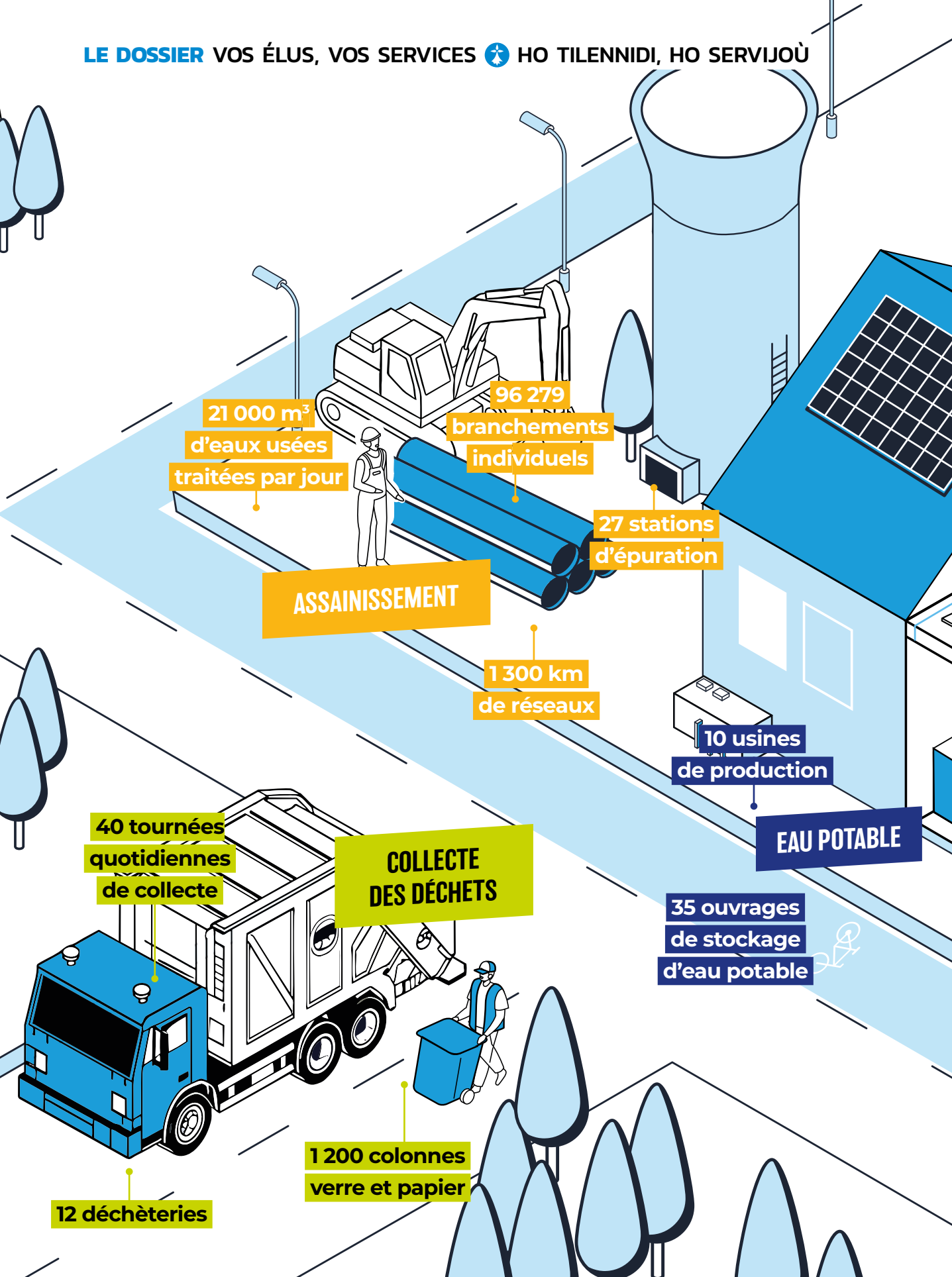
35 ouvrages
de stockage
d'eau potable

40 tournées
quotidiennes
de collecte

**COLLECTE
DES DÉCHETS**

1 200 colonnes
verre et papier

12 déchèteries



L'Agglo, ce sont.. des services au quotidien

Rénovation
énergétique

HABITAT

Lorient Agglomération agit chaque jour à votre service pour votre logement (eau potable, assainissement), dans votre rue (transport en commun, collecte des déchets) ou dans votre quartier (travaux de réseaux d'eau, aménagement).

Adaptation
de logement

80 000 m³ d'eau
produits par jour

2 400 km
de réseaux d'eau

17 millions
de passagers par an

MOBILITÉS

38 lignes
de bus et bateaux

Aide
au covoiturage

Location de vélos
électriques

91 lignes de bus
à vocation scolaire

L'Agglomération, ce sont... *des aides*

Ces aides concernent aussi bien les entreprises que les particuliers.

POUR L'HABITAT

Lorient Agglomération souhaite inciter les ménages à rénover leur logement pour en améliorer le confort, tout en réduisant la consommation énergétique, ou pour permettre le maintien à domicile en adaptant le logement à la perte d'autonomie.

- > Prime à la rénovation énergétique (sous conditions de ressources) : jusqu'à 3 000 €
- > Aide à l'adaptation du logement à la perte d'autonomie (sous conditions de ressources) : jusqu'à 2 000 €
- > Aide à l'installation d'un chauffe-eau solaire (forfait de 800 €) ou aux isolants biosourcés (20 €/m²)
- > Aide aux petites copropriétés pour financer une étude de maîtrise d'œuvre : jusqu'à 1 500 €

Lorient Agglomération peut accompagner les ménages (sous conditions) dans l'acquisition de leur logement en proposant un prêt à taux zéro local : le Prim'Access.

POUR LA MOBILITÉ

Lorient Agglomération met l'accent depuis quelques années sur les aides aux mobilités alternatives à la voiture, notamment le vélo et le covoiturage.

- > Aide à l'achat d'un vélo électrique
- > Participation au covoiturage avec l'appli mobile Karos

POUR LE DÉVELOPPEMENT ÉCONOMIQUE

- > Aide à l'installation d'agriculteurs
- > Aide à la certification biologique et au développement des prairies
- > Aide financière dans le cadre du Pass commerce et artisanat

POUR LA RÉDUCTION DES DÉCHETS

La réduction des déchets vise avant tout les déchets de jardin (tonte de pelouse et taille de haie) dont le traitement coûte très cher et qui peuvent être facilement valorisés dans le jardin.

- > Aide à l'achat d'un composteur
- > Aide à la location d'un broyeur de végétaux
- > Aide à l'achat de matériel pour la tonte mulching
- > Aide à l'achat de couches lavables
- > Aide à l'achat d'un poulailler

LES AUTRES AIDES

- > Aide à l'achat d'un récupérateur d'eaux pluviales
- > Aide à l'achat de batardeaux (barrières anti-inondations)

COMMENT LES DEMANDER ?

Toutes les aides aux particuliers font l'objet d'un formulaire ou d'un document explicatif sur le site www.lorient-agglo.bzh/vos-services/tous-les-formulaires.

Vous pouvez aussi cliquer dans le bandeau du haut sur la rubrique services puis parcourir les thèmes proposés afin de trouver l'aide ou l'information qui vous intéresse. Concernant les aides à l'habitat, un numéro vert est à la disposition des habitants. Un conseiller saura vous répondre et vous proposer un rendez-vous si nécessaire (0 800 100 601 du lundi au vendredi de 13h30 à 17h).



L'Agglo *en ligne*

POUR MES DÉMARCHES

WWW.LORIENT-AGGLO.BZH

Calendrier de collecte de vos poubelles, abonnement à l'eau, démarches d'urbanisme... Il existe de nombreux guides et formulaires en ligne sur le site de Lorient Agglomération.

Par ailleurs, les pages consacrées aux services les plus courants, collecte/tri des déchets et eau/assainissement, rassemblent toutes les démarches pratiques que vous pouvez réaliser en ligne. La plupart du temps, il suffit de taper

l'intitulé + Lorient Agglo dans la barre de recherche de votre navigateur pour tomber sur la bonne page.

0 800 100 601

UN NUMÉRO À RETENIR

Vous pouvez composer ce numéro vert gratuit pour toutes vos démarches ou questions à propos de la collecte et du tri des déchets, de l'eau et de l'assainissement (abonnement, facture...) ou de l'habitat. Des agents de Lorient Agglomération, experts dans leur domaine, vous répondent et vous conseillent. Une intelligence artificielle, baptisée Maëlle, a même été entraînée pour répondre rapidement et précisément aux questions les plus fréquentes sur le sujet des déchets.

POUR MES INFOS

LA NEWSLETTER

Lorient Agglomération publie tous les quinze jours une newsletter qui rassemble l'essentiel de l'actualité, une revue de presse et les offres d'emploi. Inscription sur www.lorient-agglo.bzh/actualites/newsletter



L'APPLI MOBILE

En téléchargeant l'application mobile Lorient Mon Agglo, vous pouvez retrouver les services en ligne, l'actualité de l'agglomération, les événements du territoire et recevoir des notifications d'alerte.

LES RÉSEAUX SOCIAUX

Sur Facebook, Instagram ou LinkedIn, Lorient Agglomération poste très régulièrement des actualités. C'est aussi par ces canaux que vous pouvez être averti : report d'une collecte, arrêt des transports en cas de tempête ou de verglas, fermeture exceptionnelle des services ou changement d'horaire (fortes chaleurs, fêtes...).



[@LorientAgglo](https://www.instagram.com/LorientAgglo)

LES ACCESSIBLES

La plateforme web 100 % inclusive dédiée aux loisirs, au sport et à la culture, créée dans le cadre du projet Handicap Innovation Territoire - HIT. lorient-agglo.lesaccessibles.bzh

communes

CAUDAN

Premier label Tourisme et handicap



De gauche à droite : Hélène Jagu-Lancien, directrice de la médiathèque, Charlotte Rodriguez, adjointe à la Culture, Christophe Guiguen, chargé du Développement touristique et de l'Inclusion à Lorient Agglomération et Fabrice Vély, maire de Caudan.

©DR

La médiathèque de Caudan a obtenu le label national « Tourisme et Handicap ». Une reconnaissance qui marque le travail mené dès 2024 avec Lorient Agglomération. De nombreux aménagements concrets ont été réalisés : amélioration des accès, installation d'une boucle magnétique, d'une alarme visuelle, d'une loupe éclairante et mise à disposition d'un fauteuil roulant. L'établissement a validé l'accessibilité pour trois types de handicap : auditif, mental et moteur. Caudan devient ainsi la première médiathèque de l'agglomération lorientaise, et la deuxième du Morbihan, à obtenir cette distinction.

LORIENT

Un nouveau parc urbain au Moustoir

Inauguré le 6 mai, le nouveau parc du Moustoir est organisé autour d'une grande promenade sportive et piétonne, colonne vertébrale du site qui dessert de nombreux espaces : skatepark de 1 150 m², pumptrack, promenade de glisse, terrains de foot à 5, terrain de basket, street workout, aire de jeux inclusive... Cet espace est également vecteur de lien social. Et en connectant ses usagers au sport, il permet une pratique libre, inclusive et adaptée : le sport pour tous ! Enfin, en restaurant la biodiversité, ou en luttant contre les îlots de chaleur avec



©Roman Algalarrondo

de nombreuses plantations, c'est le lien à la nature qui est cultivé. Les noues et zones en creux donnent au parc un caractère naturaliste, et draineront les eaux de pluie en période de fortes précipitations (plus de 1 200 m³ d'eaux de pluie pourront être captés).

PLOUAY

Des panneaux photovoltaïques au vélodrome

Le projet d'ombrières au vélodrome de Plouay devrait alimenter les bâtiments communaux en électricité verte.



©DR

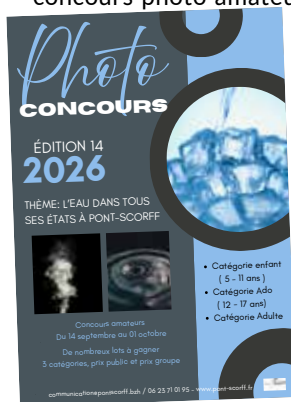
Dans le cadre d'une opération d'autoconsommation collective fermée, la ville a lancé l'installation d'une centrale photovoltaïque sur ombrières au-dessus du parking du vélodrome de Manehouarn. Selon l'étude réalisée par Morbihan Énergies, les deux ombrières devraient produire 239 900 KWh par an. De quoi alimenter les bâtiments communaux, le surplus étant revendu et réinjecté dans le réseau électrique. Le chantier devrait démarrer le 7 septembre pour une durée de 6 mois.

PONT-SCORFF

Un concours photo sur le thème de l'eau

La commune de Pont-Scorff organise, du 14 septembre au 1^{er} octobre, la 14^e édition de son concours photo amateurs. Cette année, le thème choisi est celui de « L'eau dans tous ses états à Pont-Scorff ». Cinq catégories seront récompensées : Adulte (+ 18 ans), ado (12-17 ans), enfant (5-11 ans), ainsi qu'un prix public et un prix spécial groupe. Les photos feront l'objet d'une exposition itinérante du 12 octobre au 6 novembre.

Plus d'infos sur www.pont-scorff.fr à partir du 1^{er} juillet



PORT-LOUIS

© Jose Luis Bongore

Jazzminiatures côté jardin

La version estivale du festival Jazzminiatures organise un concert gratuit mercredi 17 juillet à 19h, dans le jardin de la médiathèque Pondichéry. Au programme, la formation Vison Visu, qui réunit l'accordéoniste breton Janick Martin, et le saxophoniste et clarinetiste Robin Fincker. Animé par le goût de l'imprévu et de la recherche sonore, Vison Visu fait cohabiter les compositions originales du duo avec des mélodies venues de Bretagne, d'Écosse ou du pays Cajun.

LANESTER

Les services à vélo

Le service Environnement de Lanester a testé l'utilisation de deux vélos-cargos électriques pour se déplacer et intervenir sur des petits chantiers. Le format de ces vélos-cargos permet de transporter des outils portatifs et peu encombrants : une formule agile, économique et écologique. Cet essai est rendu possible par le dispositif Cyclo Artisan* sur le territoire de Lorient Agglomération, en faveur de la décarbonation des déplacements professionnels.

* Accompagnement proposé par la Chambre des métiers et de l'artisanat de Bretagne

INGUINIEL

Une nouvelle gazette communale

Les actualités de la vie locale et des projets de la mairie à Inguiniel ont maintenant leur bulletin. « La Gazette d'Inguiniel » est distribuée chaque mois en boîtes aux lettres et consultable en ligne (sur www.inguiniel.fr). On y trouve des informations sur la vie municipale et citoyenne, les événements, les projets en cours ou à venir, l'actualité des associations. La gazette est co-écrite avec les élus et le groupe de travail communication de la mairie, et ses pages sont également ouvertes aux habitants qui souhaiteraient participer.

LANGUIDIC

Coët Mousset : habiter autrement

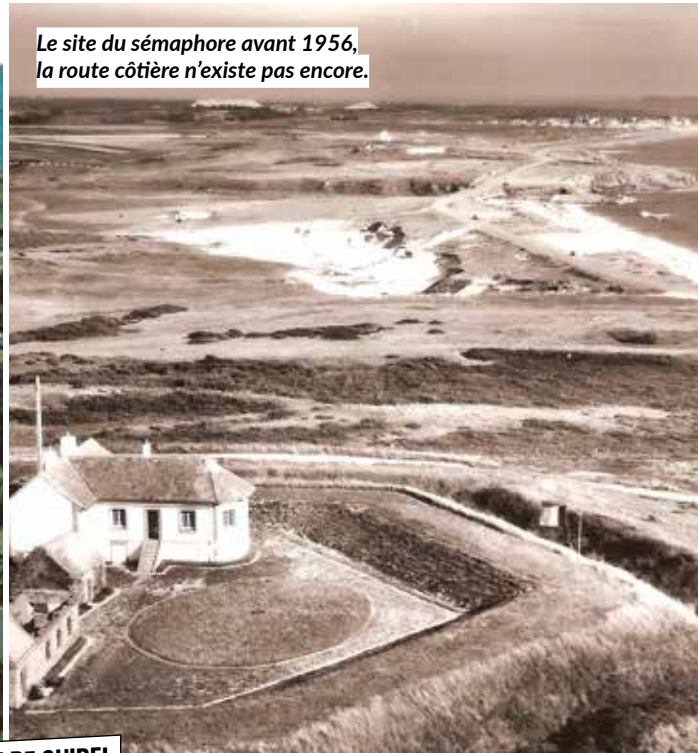
L'écoquartier de Coët Mousset incarne une nouvelle façon d'habiter, celle d'un lotissement à taille humaine, ancré dans son environnement. Sur un même site, logements, complexe sportif et futur Ehpad cohabitent pour répondre aux besoins de tous les âges. Les objectifs : rapprocher les usages, limiter les déplacements et favoriser le lien social au quotidien, dans un cadre pensé pour durer. Des terrains à bâtir sont encore disponibles pour celles et ceux attirés par cette dynamique, avec l'opportunité de s'inscrire dès aujourd'hui dans un quartier en devenir.



©DR



Le camping face à la mer. Au premier plan, on aperçoit le sémaphore.



Le site du sémaphore avant 1956, la route côtière n'existe pas encore.

SÉMAPHORE DE GUIDEL

Quatre époques, quatre destins

Le site du sémaphore à Guidel a vécu plusieurs vies depuis 1735 : un lieu de défense militaire, un service de surveillance et de communication maritime, un musée et par la suite un centre de détente et de loisirs, puis une structure dédiée aux sports de glisse.



©Nicolas Saint-Maur

Un lieu de défense militaire

En 1735, un site militaire existait au lieu-dit Le Pouldu. Monsieur de Marolles, ingénieur du roi, dans un mémoire sur les défenses de Lorient, évoque la présence d'un mauvais corps de garde comprenant deux canons protégés par un épaulement sur une pointe rocheuse au Pouldu. Le débarquement anglais, le 2 octobre 1746, va déclencher le renforcement de la défense côtière. En janvier 1747, le comte de Maurepas, ministre de la Marine, projette d'installer cinq

batteries et deux redoutes au Pouldu. Seulement une redoute en terre et une batterie avec corps de garde et magasin à poudre seront construites. Les bâtiments existent encore aujourd'hui et viennent d'être rénovés.

En 1848, une redoute comprenant une batterie et un corps de garde compléteront le dispositif de protection de la côte guidéloise. Les vestiges de la construction sont toujours présents de nos jours. Une redoute est un ouvrage militaire fortifié.

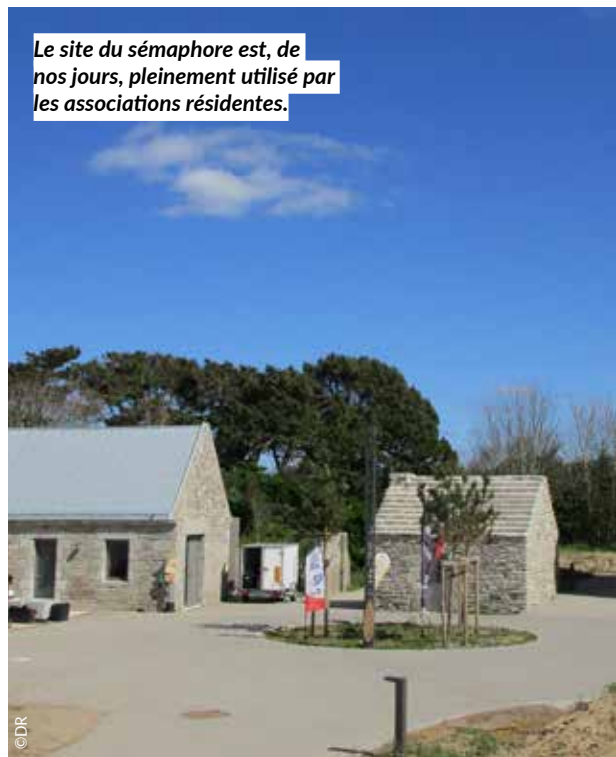


©DR

Vestiges de la redoute de 1848, visibles depuis la D152.



©DR



Le site du sémaphore est, de nos jours, pleinement utilisé par les associations résidentes.

©DR

La construction d'un sémaphore

Le 23 mai 1859, l'édification d'une dizaine de sémaphores est prévue sur la côte morbihannaise, dont un à Guidel. Un autre sera construit à la pointe de Gâvres. Le sémaphore de Guidel est édifié en 1861 dans l'ancienne redoute. Il fait partie d'un système de télégraphie électrique du littoral français. À la fin de la guerre 1914-1918, le sémaphore est désarmé. Les Allemands occuperont le lieu durant la Seconde Guerre mondiale. À la fin du conflit, l'endroit cesse d'être utilisé à des fins militaires.

Un musée, puis un centre de loisirs

Sur ordre de l'amiral Patou, en date du 11 janvier 1958, un musée de la Marine va occuper les bâtiments de l'ancien sémaphore. Ce musée, embryon de l'actuel musée de

Port-Louis, fonctionnera jusqu'en 1976. Une nouvelle transformation s'opère à la fin des années 1970 lorsque la marine souhaite créer des centres de plein-air pour les équipages de la flotte. Le 20 mai 1978, le centre ouvre. Et en mai 1980, le lieu devenu terrain de camping, est placé sous la responsabilité du cercle des officiers marins de Lorient. En 1999, le ministère de la Défense se sépare du site qui intéresse la municipalité de Guidel.

Un pôle des sports de glisse nautiques

En 2001, la ville de Guidel rachète les bâtiments et les quatre hectares attenants. Un projet de camping soutenu par la municipalité est évoqué. La loi Littoral bloque son implantation en 2007. Dès 2010, une réflexion est envisagée pour réhabiliter le site doté d'un important potentiel. Sept ans plus

tard, la situation est inchangée et le lieu est laissé à l'abandon. En 2024, le projet de relocalisation de la base nautique de Guidel constitue une opportunité de valoriser ce patrimoine unique. Le 29 août 2025, on inaugure la nouvelle structure sportive qui ambitionne de devenir le lieu de référence des activités de glisse du pays de Lorient. Cette restauration respectueuse du patrimoine et de l'environnement accueille plusieurs associations : WSA*, Handi-Glisse, Surfcasting, kite surf, Sauveteurs en mer et Guidel Rando. Chaque semaine, ce sont 700 jeunes des écoles et collèges de la région qui fréquentent le site.

* West Surf Association : école de surf de Guidel

Yves Cario - Association Histoire et Patrimoine de Guidel - Groupement des Associations d'Histoire Locale du Pays de Lorient

MON AGGLO AVANCE

Ensemble pour poursuivre le projet de territoire

Avec « Mon Agglo Avance », la majorité communautaire de Lorient Agglomération ouvre un nouveau mandat placé sous le signe de la continuité, du dialogue et de l'action concrète. La réélection de Fabrice Loher à la présidence traduit ce choix : poursuivre le projet de territoire engagé depuis 2021 avec stabilité, confiance et responsabilité, au service des 25 communes du territoire.

Notre groupe s'inscrit dans une démarche d'ouverture. Parce que les habitants attendent des résultats plus que des oppositions de principe, nous faisons le choix d'une gouvernance élargie, respectueuse des sensibilités locales et attentive à chaque commune. Travailler avec le groupe minoritaire lorsque l'intérêt du territoire l'exige, construire des compromis utiles, dépasser les clivages partisans : c'est la méthode pragmatique dans laquelle nous nous inscrivons pour l'intérêt de notre bassin de vie.

Dans une agglomération composée de réalités urbaines, rurales et insulaires,

avancer suppose de conjuguer ambition communautaire et respect des équilibres locaux. Mobilités, logement, développement économique, transition écologique, protection du littoral, gestion de l'eau et des déchets : nous poursuivrons des politiques publiques concrètes, pensées pour **améliorer durablement le quotidien des habitants du territoire.**

« Mon Agglo Avance » affirme ainsi une conviction simple : le territoire progresse lorsque les élus savent travailler ensemble, avec constance, responsabilité et proximité. Cette majorité reste profondément ancrée dans les communes et dans la réalité du terrain. Elle réunit des élus aux parcours différents, attachés à une même exigence : décider sans dogmatisme, dans l'intérêt communautaire, avec écoute, méthode et respect des maires comme des habitants.

Notre cap est clair : avancer ensemble au service des 25 communes et de ses habitants !

Le groupe majoritaire Mon Agglo Avance

GROUPE LORIENT AGGLOMÉRATION COOPÉRATION TERRE & MER

Une nouvelle gouvernance sans blanc-seing et dans la recherche de compromis

A l'issue des élections municipales et communautaires, notre groupe « Lorient Agglomération Coopération Terre & Mer » s'est constitué avec une ambition claire : contribuer pleinement à l'avenir de Lorient agglomération dans un esprit de responsabilité et de dialogue.

Fort de 24 conseillers communautaires sur 74, notre collectif constitue une composante importante de cette assemblée. Il s'appuie sur l'engagement de 8 maires ou 1^{er} adjointe et représente 12 communes : soient la moitié de celles de l'agglomération. Cette pluralité est une richesse : elle nous invite à croiser les regards et construire au service de l'intérêt général !

Nous avons fait le choix d'inscrire notre action dans une nouvelle forme de gouvernance, dans la continuité de ce qui faisait la force de notre EPCI jusqu'en 2014 et de bon nombre d'intercommunalités (notamment voisines) : coopération entre les communes, recherche d'équilibres et reconnaissance des différentes sensibilités politiques.

Notre groupe prendra toute sa place

dans l'élaboration d'un nouveau projet de territoire que nous souhaitons davantage concerté : avec les communes, les force vives du territoire et bien sûr ses habitants. Les élus du groupe seront attentifs, exigeants et forces de propositions concernant les grands défis de notre époque (non exhaustifs) : accès à un logement digne et abordable, défi des mobilités sur l'ensemble du territoire, santé avec en son cœur l'accès aux soins, la démographie médicale et la prévention et avec comme fil conducteur de l'action publique la transition écologique.

La responsabilité du président de l'EPCI est grande : rassembler, au-delà de sa majorité, pour faire de cette agglomération un espace de coopération et d'accords, avec l'ambition d'une gouvernance équilibrée et concertée.

Le groupe des élus de gauche et écologistes

- Suivez notre actualité : [FB LAcooperationTerreMer](https://www.facebook.com/LAcooperationTerreMer)
- Nous écrire : lorientagglo.cooperation@gmail.com

GROUPE MON AGGLO AVANCE

Calan : Yann GUIGUEN • Caudan : Fabrice VÉLY, Martine DI GUGLIELMO • Cléguer : Bernard LE DIAGON • Gestel : Françoise MERRET • Groix : Erwan TONNERRE • Hennebont : Jean-Charles BRUNET, Stéphanie BROUTELEE, Arnaud THOMAZO, Valérie RABASTÉ • Inguiniel : Guillaume DE BEAUFORT • Inzinzac-Lochrist : Jérôme MEUNIER, Brigitte LE VAILLANT • Lanester : Gilles HÉNAFF • Languidic : Jérôme LE DRÉAN, Erika DU PRÉMORVAN • Larmor-Plage : Marianne ROUSSET, Stéphane LOHEZIC • Locmiquélic : Éric PATUREL • Lorient : Fabrice LOHER, Morgane CHRISTIEN, Pierre-Yves DREAN, Samantha LE TUTOUR, Bruno PARIS, Anne-Lise TESSON-LECOQ, Franck CROULLIERE-BLASZKA, Laure DEHAVANNE, Christophe GINET, Françoise KIHLL, Salih ACAR, Caroline OLAGNE, Stéphane DANIEL, Sophie PALANT-LE HÉGARAT, Alain LE BRUSQ, Chrystelle LE RAY • Ploemeur : Ronan LOAS, Armelle GÉGOUSSE, Jean-Guillaume GOURLAIN, Anne-Valérie RODRIGUES, Cédric ORVOËN, Pascaline ALNO • Plouay : Gwenn LE NAY, Annick MAURISSEAU-BERTRAND • Pont-Scorff : Yvonnick LE COUPANNEC • Quéven : Marc BOUTRUCHE, Céline OLIVIER, Damien BAUDET.

GROUPE LORIENT AGGLOMÉRATION

COOPÉRATION TERRE ET MER Bubry : Roger THOMAZO • Gâvres : Guy DANIC • Guidel : Régis KERDELHUÉ, Annie RAMIREZ, Robert HÉNAULT • Hennebont : Laure LE MARÉCHAL • Lanester : Gilles CARRÉRIC, Françoise DUMONT, Julien KIEN, Annaïg LE MOËL-RAFLIK, Philippe JUMEAU, Florence LOPEZ-LE GOFF, Loeiz DELLA • Lanvaudan : Patrick LE CALOCH • Larmor-Plage : Jean-Louis MILÈS • Lorient : Damien GIRARD, Gaëlle LE STRADIC, Radhouan HAOUACH, Rozenn MÉTAYER • Ploemeur : Jack MAIGNAN • Port-Louis : Martine PASGRIMAUD • Quistinic : Anne-Claire LE GALLOUDEC-AUBERT • Riantec : Gaëtan MALARDÉ, Nastasia DUFOUR

NON AFFILIÉS À UN GROUPE POLITIQUE DE L'ASSEMBLÉE COMMUNAUTAIRE

Brandérion : Gwenaél LE BOUILLE • Guidel : Franck LÉNA • Lorient : Théo THOMAS



SUIVEZ LE CONSEIL COMMUNAUTAIRE EN DIRECT SUR YOUTUBE

Date du conseil : mardi 23 juin

Suivez la séance en direct sur la chaîne YouTube de Lorient Agglo

SPECTACLE IMMERSIF

Une odyssée inédite vers l'Orient

Voyage vers les Indes : c'est le nom de ce spectacle immersif proposé tout l'été au sein du bloc K2 à Lorient La Base. Une aventure épique et sensorielle à bord d'un navire de la Compagnie des Indes, une expérience unique créée pour Lorient.

Lorient, berceau de la Compagnie des Indes, fête ses 360 ans. L'occasion de replonger dans l'histoire de ces échanges commerciaux avec l'autre bout du monde. Avec la création du spectacle immersif *Voyage vers les Indes*, Lorient Bretagne Sud Événements vous embarque dans une expérience inédite à bord d'un navire de la Compagnie des Indes, depuis la fondation de Lorient jusqu'aux comptoirs orientaux. Pendant plus de

20 minutes, au cœur du K2, les images investissent les murs et le sol : on voit le port se construire, on ressent le balancement du navire, on assiste aux manœuvres à bord. Les routes maritimes se dessinent, les comptoirs se dévoilent dans une explosion de couleurs, de matières et de parfums... Mais la mer n'est pas sans danger ! À l'issue du spectacle, l'aventure se prolonge avec des panneaux pédagogiques, et une invitation à visiter le Musée de la Compagnie des Indes.



Spectacle immersif 360°

Espace événementiel K2
Lorient

DU 1^{er} JUILLET
31 AOÛT
2026

Voyage
vers les
Indes

Du 1^{er} juillet
au 31 août 2026
Du mardi au dimanche,
de 10h à 19h
8,50 à 14 €

Infos et billets sur
www.lorient-immersive.bzh

Entretien

avec **Cédric Guillotin**, directeur de Lorient Bretagne Sud Événements, et **Kevin Douvillez**, directeur de l'entreprise Spectaculaires qui crée le spectacle.

Pourquoi un spectacle immersif dans le bloc K2 de Lorient La Base ?

Cédric Guillotin : Nous avons envie de proposer une nouvelle expérience immersive spectaculaire. Il existe peu d'offres de ce type en Bretagne, et ce format immersif s'inscrit très bien dans le K2 : une enceinte de béton rectangulaire et fermée, un volume phénoménal... C'est un écrin parfait pour plonger dans une histoire, une aventure.

Kevin Douvillez : Nous poussons l'immersion très loin avec des projections au sol et sur les 4 murs, des motifs simples ou des images 3D, une trentaine d'enceintes pour créer un son spatialisé, et même la diffusion de quelques parfums... Ce sera une expérience totale et jamais vue ailleurs, une plongée complète dans le récit.

Comment se déroule ce Voyage vers les Indes ?

C. G. : Il se construit à bord d'un navire depuis Lorient jusqu'aux Indes et retour, avec des escales à l'île Bourbon, à Pondichéry, à Canton... Nous voulons partager ce souffle épique avec les spectateurs, sans cacher non plus la traite des esclaves. Notre ambition est de faire vivre et ressentir ce voyage fabuleux à l'autre bout du monde, tout en révélant l'histoire humaine.

K. D. : Il n'y a pas de narrateur, mais des témoignages, de la musique, des ambiances sonores. Le spectateur peut se déplacer dans l'espace. Il est à bord du bateau et il peut aussi explorer des cartes, observer la vie à bord, croiser des monstres marins. On rencontre d'autres cultures, on s'émerveille des paysages, on découvre la réalité du commerce... Une formule qui parlera aussi bien aux enfants qu'aux adultes.



19 au 28 juin



Théâtre  Lanester

Kerhervy : théâtre amateur en fête

Déjà la 43^e édition du festival de Kerhervy : les meilleures troupes de théâtre amateur du grand ouest investissent la scène dans le cadre unique du cimetière de bateaux pour 10 jours de spectacles.

5 € à 14 €
www.festival.kerhervy.com

21 juin au 20 septembre
L'Art Chemin Faisant

Le parcours d'art contemporain célèbre la nature et les belles pierres à Pont-Scorff avec l'artiste Yoon Ji-Eun : dessins, sculpture, papier et bois lui servent à créer une autre réalité, poétique et multiple.

www.atelier-estienne.fr



© Les 4 Fers en l'air

4 et 5 juillet

Théâtre  Lanester

Quai 9 à Kerhervy

Le Festival orchestré par Quai 9 propose 3 spectacles sur le site de Kerhervy : *Les Fleurs du tapis* (humour absurde à travers le temps et l'espace), *Même pas peur* (dès 7 ans, version contemporaine de *La Chèvre de Monsieur Seguin*) et *Une Carte Blanche* à la compagnie Hasta Luego (théâtre équestre). Sur place : petite restauration, brigade d'intervention poétique, maquillage et tatouages éphémères...

Gratuit / réservations sur Quai9.bzh

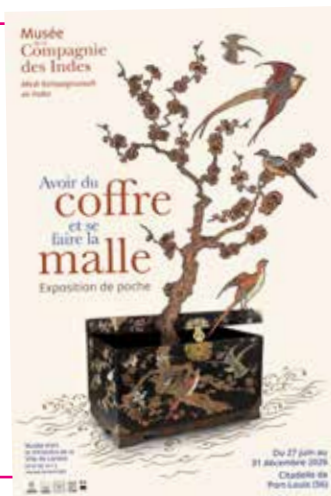
10 au 12 juillet

Festival  Pont-Scorff

Un saumon de 30 ans

Le Festival Saumon fête sa 30^e édition au Manoir de Saint-Urchaud à travers trois jours de concerts et de spectacles, avec notamment Guiz, (ex-Tryo), Les Fatales Picards, Radio Byzance ou encore Guillaume Yaouank, et le traditionnel feu d'artifice de clôture. Entrée libre, restauration sur place.

festivalsaumon.fr



Du 6 juillet au 28 août

Exposition  Port-Louis

Se faire la malle au musée

Malle de marin, cabinet d'écriture, coffre de voyage : le Musée de la Compagnie des Indes présente ces objets précieux et insolites au cœur de son exposition permanente. Une exposition de poche pour voyager loin, jusqu'au Japon ou en Chine...

Musee.lorient.bzh

13 juillet au 21 août

Spectacle équestre 📍 Hennebont

Un été au Haras

Les 4 éléments : c'est le spectacle estival proposé par le Haras National d'Hennebont, signé de la compagnie Hasta Luego, et mêlant tradition, poésie et innovation. Le Haras est aussi ouvert à la visite avec présentation des chevaux, expositions, jeux pour les enfants...

+ d'infos : www.haras-hennebont.fr



© Jean-Louis Perrier



15 juillet au 7 août

Festival 📍 Groix

Musique à Groix

La 16^e édition du festival propose une riche programmation : 2 concerts chorales, la *Messe de Couronnement* de Mozart et *Le Requiem* de Gounod, un opéra-comique d'Offenbach, un BD concert, un trio de jazz, une soirée gospel et un spectacle de cabaret.

www.musiqueagroix.com

25 et 26 juillet

Fêtes historiques 📍 Hennebont

Les Médiévales d'Hennebont

La grande fête du Moyen Âge célèbre ses 30 ans : concerts, spectacle de feu avec acrobates, jeux médiévaux, saltimbanques et jongleurs, tournoi de chevalerie, défilé costumé et grand marché médiéval.

Programme : medievales-hennebont.com



© DR



31 juillet au 9 août

Festival 📍 Lorient

Festival Interceltique : destination Cornouailles

La 55^e édition du FIL affiche un plateau de choix : Denez, Capercaillie, Agnes Obel, Yann Tiersen, Carlos Núñez, Cécile Corbel, Celkilt, ou encore Bagad Cap Caval et 3 Daft Monkeys... Autour des concerts, des animations quotidiennes font vibrer Lorient pendant 10 jours : concours de bagadoù, festoù-noz, défilé de mode du brodeur Pascal Jaouen et bien-sûr les soirées Horizons Celtiques au stade du Moustoir et la Grande parade des Nations Celtes le dimanche 2 août.

Infos et réservations sur festival-interceltique.bzh

**4 juillet
au 30 août**

Exposition  Lorient

Cité de la Voile Éric Tabarly

Découvrez l'univers de la course au large avec des expositions interactives, des simulateurs, des manipulations. Autour de la visite, des animations : ateliers créatifs, balades sous voile, prélèvement de plancton, tyrolienne, visite du Pôle course au large, Cité des Moussaillons...

www.citevoile-tabarly.com

Tout l'été

Exposition  Port-Louis



Machines des mers : les inventions de Dupuy de Lôme

A l'occasion des 400 ans de la Marine nationale, le Musée de la Marine explore les grandes innovations de l'ingénieur, député et sénateur lorientais Henri Dupuy de Lôme (1816-1885). On lui doit notamment le *Gymnote*, premier sous-marin à moteur électrique opérationnel français.

www.musee-marine.fr



©Nicolas Saint-Maur

19 juillet

Événement  Lorient

Tara Polar Station : le grand départ

Tara Polar Station quitte Lorient ! Objectif : l'exploration scientifique de l'océan central Arctique, 9 mois de dérive glaciaire, dont 5 de nuit polaire. À bord, 12 personnes et 4,5 tonnes de matériel pour prélever et analyser les glaces. Pour ce grand départ, Lorient Agglomération organise une fête à la hauteur de l'événement avec de nombreuses animations.

www.lorient-agglo.bzh

19 au 23 août

Cinéma  Groix

FIFIG : cap sur les îles imaginaires

L'île aux grenats fête les 25 ans du Festival International du Film Insulaire de Groix. Plus de 60 films répartis en 7 sections, 9 documentaires en compétition, des projections, des débats, des concerts et des séances en plein air rythmeront cette édition anniversaire. Coup d'envoi en fanfare avec une parade musicale du bourg jusqu'à Port-Lay et une proposition artistique inédite : un spectacle de "cinéma-vivant" sous forme de tournage participatif en direct.

www.filminsulaire.com

**27 au
30 août**

Cyclisme  Plouay

La crème du cyclisme

Lors des 4 Jours CIC, le territoire vibre au rythme de 10 courses pro et amateurs. Points d'orgue du week-end, les deux épreuves du calendrier WorldTour : la Women Classic Lorient Agglomération - Ceratizit, le samedi 29 avec plus de 170 km de parcours et 2 784 mètres de dénivelé, et la Bretagne Classic - CIC, le dimanche 30, pour 228 km de course et 3 663 m de dénivelé. À suivre également sur France Télévision et Eurosport.

Programme et informations : www.pco.bzh

©Images et Diffusion



Une rentrée *sous voile* !

Voile 📍 Lorient

Arrivée de la DRHEAM CUP

Pour son 10^e anniversaire, la DRHEAM CUP / Grand Prix de France de Course au large a choisi Lorient. Le départ sera donné le 12 juillet à Cherbourg avec une arrivée prévue autour du 14 juillet à Lorient. Entre les deux, une centaine de bateaux, des Class40 aux Ultims, feront la course depuis la Manche, par la mer d'Irlande et le Golfe de Gascogne. Épreuve qualificative pour la Route du Rhum, la DRHEAM CUP verra les meilleurs skippers batailler, dont de nombreux Lorientais. À Lorient, entre le 15 et le 19 juillet, le village d'animation accueillera le public et les marins autour de nombreuses animations : bar des skippers, simulateur de vol avec Sodebo, dégustations, remise des prix et suivi de la course en direct.

drheam-cup.com
14 au 18 juillet

Voile 📍 Lorient

CeltiKup

Une course semi-hauturière en double pour amateurs au départ de Lorient, via Douarnenez et Falmouth.

25 Juillet

Voile 📍 Lorient

Arrivée de The Ocean Race Atlantic 2026

The Ocean Race Atlantic, sprint transatlantique à haute vitesse en équipage, s'élance le 1^{er} septembre de New York en direction de Lorient. Les meilleurs marins de la classe Imoca vont s'affronter sur 5 500 km. Parmi eux, beaucoup de lorientais : Boris Herrmann (Team Malizia), Samantha Davies et Nicolas Lunven avec Kojiro Shiraishi (DMG MORI), Francesca Clapcich (11th Hour Racing) ou encore Conrad Colman (MSIG Europe). Au-delà de la course, The Ocean Race vise à promouvoir un sport durable, l'équité (équipes 100 % mixtes) et le progrès scientifique. A terre, The Ocean Live Park, installé à Lorient La Base, proposera des visites des pontons, des animations autour de l'océan, des initiations à la navigation, des jeux et des concerts.

www.theoceanrace.com
Du 9 au 13 septembre



©Lloyd Images / The Ocean Race Europe 2025

Voile 📍 Lorient

Défi Azimut Lorient Agglomération

Le rendez-vous annuel des voiliers stars de la classe des Imoca, avec des épreuves entre la rade et Groix.

www.defi-azimut.net/fr
15-20 septembre

Voile 📍 Lorient

L'Atlantique Le Télégramme ELeclerc

La « rentrée des classes » des professionnels et amateurs.

18-20 septembre

Voile 📍 Lorient

24h ULTIM

Une course spectaculaire réservée aux maxi trimarans Ultims et Ocean 50.

www.ultimsailing.com/24h-ultim
24-27 septembre



Vos questions, nos réponses

UNE QUESTION SUR LES ACTIONS DE L'AGGLO ?

Dans cette nouvelle rubrique, à retrouver dans votre prochain magazine, vos élus communautaires vous répondent.

Posez dès à présent votre question via le formulaire de contact du site www.lorient-agglo.bzh.

ÉCRIVEZ-NOUS

www.lorient-agglo.bzh/lagglomeration/contact

UN ÉVÉNEMENT CRÉÉ ET PRODUIT PAR BVC ORGANISATION



EMBARQUEMENTS | EXPOSITIONS | CONCERTS | ANIMATIONS | VISITES

FESTIVAL MARITIME Lorient Océans®

du 25 au 28 juin 2026



La grande fête
de la rade et
des ports



EN CONCERT

Bénabar
vendredi 26 juin

Yuri Buenaventura
samedi 27 juin

