

Urns



*Versolvi*®

## 1° Fuoco

Ceramica a 1° fuoco (1000°) decorata con colori a freddo



Fornatura



Biscottatura



Decorazione con colori a freddo



## 2° Fuoco

Ceramica smaltata con smalti e colori ceramici e cotta a 2° fuoco (900°)



Smaltatura dei biscotti



decoro



2ª cottura



## 3° Fuoco

Ceramica smaltata con smalti e colori ceramici cotta a 2° fuoco (900°) con aggiunta di lustri oro o platino al 10% e cotta in 3° fuoco a 780°



decoro



3ª Cottura





## Biodegradabile

Cotte ad una temperatura inferiore alla fase di vetrificazione. Dipinte con colori naturali a freddo, si degradano in acqua in meno di un'ora.



Forniamo in ogni modello il sacco per le ceneri resistente alle alte temperature. Alcuni modelli hanno l'apertura da sopra, altri da sotto con tappo in lamiera zincata e viti di fissaggio. Altre ancora hanno il coperchio in ceramica sigillabile con il silicone

*We supply in each model the bag for the ash resistant to high temperatures. Some models have the opening from above, others from underneath with galvanized steel plug and screws fixing. Others still have the lid in ceramics sealable with silicone*

## Come ordinare:

Selezionare il codice articolo ad es. UR1  
ed il codice colore desiderato ad es. 78

**Tutti i decori/colori visibili nel catalogo possono essere eseguiti nelle vari modelli/forme di urne.**

## How to order:

Select the item code, e.g. UR1  
and the desired color code, e.g. 78

**All the decorations / colors visible in the catalog can be executed in the various shape of URNS.**

# Urne cinerarie

## Catalogo 2024



500 3° fuoco



501 3° fuoco



502 3° fuoco



503 3° fuoco



*Versolivi*®



504 1° fuoco



505 1° fuoco



506 1° fuoco



507 1° fuoco

**UR 500 - H17 X L40 X P21 - Lt 6**



1100 3° fuoco



1001 1° fuoco



1102 3° fuoco



1104 1° fuoco



1105 1° fuoco





*Versolivi*®



190 3° fuoco



191 3° fuoco



192 2° fuoco



194 2° fuoco



193 2° fuoco



**UR CAVALLO - H44 X L24 - Lt 5**



201 3° fuoco



202 3° fuoco



203 2° fuoco



204 1° fuoco

UR BARCA - H38 X L30 X P21 - Lt 5,5





211 3° fuoco



210 3° fuoco



212 3° fuoco



213 2° fuoco



118/N 2° fuoco



119/N 2° fuoco



117/N 2° fuoco



121/N 2° fuoco

UR SASSO - H19 X L30 X P28 - Lt 5





115/F 3° fuoco



115/FP 3° fuoco



116/FP 3° fuoco

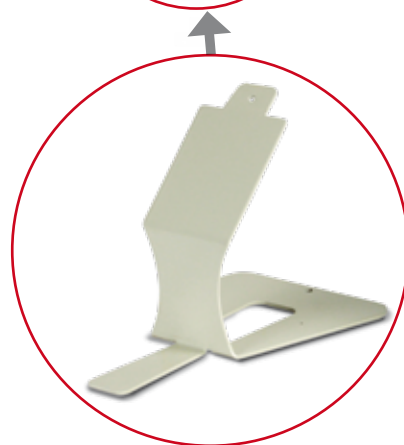
*Versolivi*®



116/F 3° fuoco



119/F 2° fuoco



Attacco a muro incluso,  
pedistallo a richiesta



117/F 3° fuoco



118/F 3° fuoco

**UR FARFALLA** - H16 X L28 X P38 - Lt 6



122 3° fuoco



123 3° fuoco



124 3° fuoco



125 1° fuoco



126 1° fuoco



127 1° fuoco



Versolivi®



123-B 3° fuoco



127-B 1° fuoco



125-B 1° fuoco



N 1° fuoco



C 1° fuoco



I 1° fuoco



J 1° fuoco



M 1° fuoco

UR FBALL B - H25 Ø 20 - Lt 4



140/C 3° fuoco

UR CASCO - H25xL23xP30 - Lt 8



141/C 3° fuoco



142/C 1° fuoco



T 1° fuoco

UR SFERA - Ø25 - Lt 7



8/B 1° fuoco



15/B 1° fuoco



# BIODEGRADABILI

si degradano in acqua in meno di un'ora  
Prodotte con argilla di cava e colori biologici



**78** 1° fuoco



**79** 1° fuoco



**80** 1° fuoco

**UR CUORE** - H14 X L30 X P29 - Lt 5



**38/N** 1° fuoco



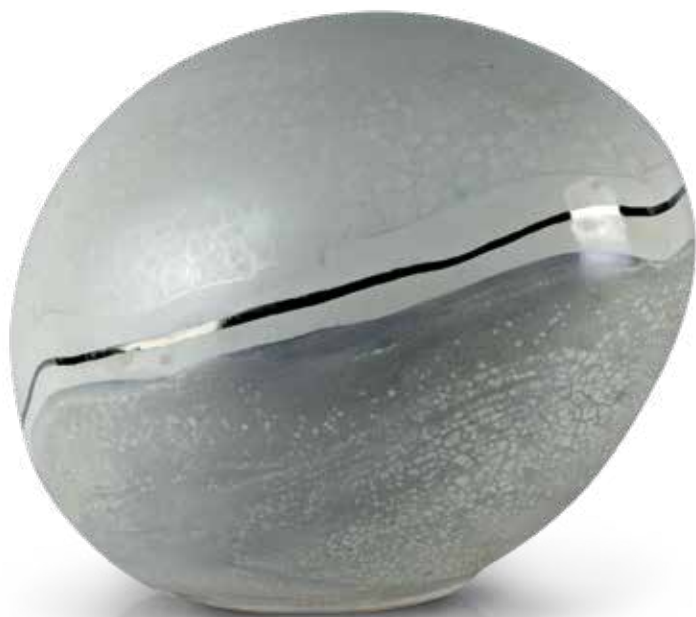
**37/N** 1° fuoco



**36/N** 1° fuoco

**UR 10** - Ø20 X L30 - Lt 5

*Versolivi*®



150 3° fuoco



151 3° fuoco



152 3° fuoco



153 3° fuoco



154 3° fuoco

UR UOVO - H25 X L25 X P35 - Lt 9



Versolivi®



85 3° fuoco



86 3° fuoco

Attacco a muro incluso,  
pedistallo a richiesta



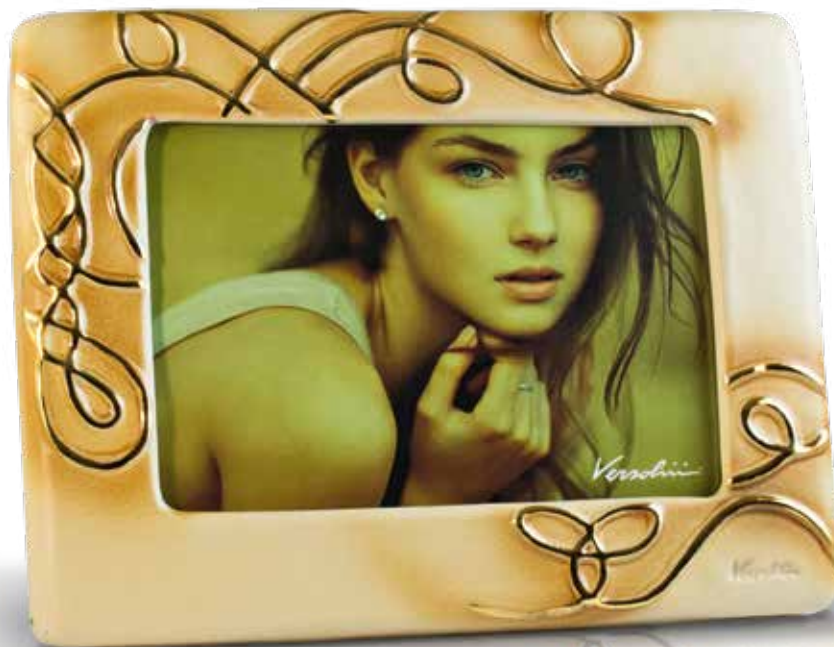
87 3° fuoco



114/T 2° fuoco

UR STELLA - H12 X L39 - Lt 5





3° fuoco 5



3° fuoco 4



2° fuoco 211



3° fuoco 83

**UR FOTO** - H34 X L44 X P11 - Lt 5  
**UR FOTOX2** - H34 X L44 X P15 - Lt 5+5



Versolivi®



3° fuoco (84)



3° fuoco (128/1)



3° fuoco (92/F)



3° fuoco (210)

**UR FOTO** - H34 X L44 X P11 - Lt 5  
**UR FOTOX2** - H34 X L44 X P15 - Lt 5+5





1 3° fuoco



3 3° fuoco



In appoggio o da  
appendere, sia in  
orizzontale che in  
verticale

2 3° fuoco



135 3° fuoco

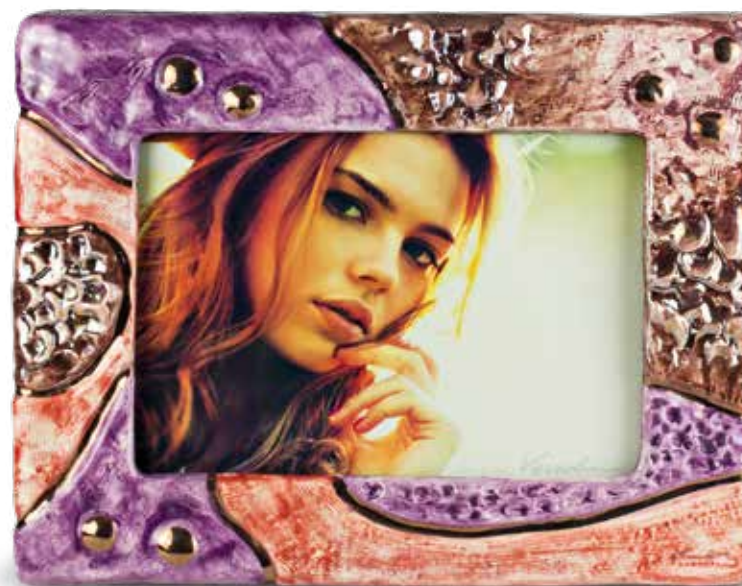
**UR FOTO** - H34 X L44 X P11 - Lt 5  
**UR FOTOX2** - H34 X L44 X P15 - Lt 5+5



Versolivi®

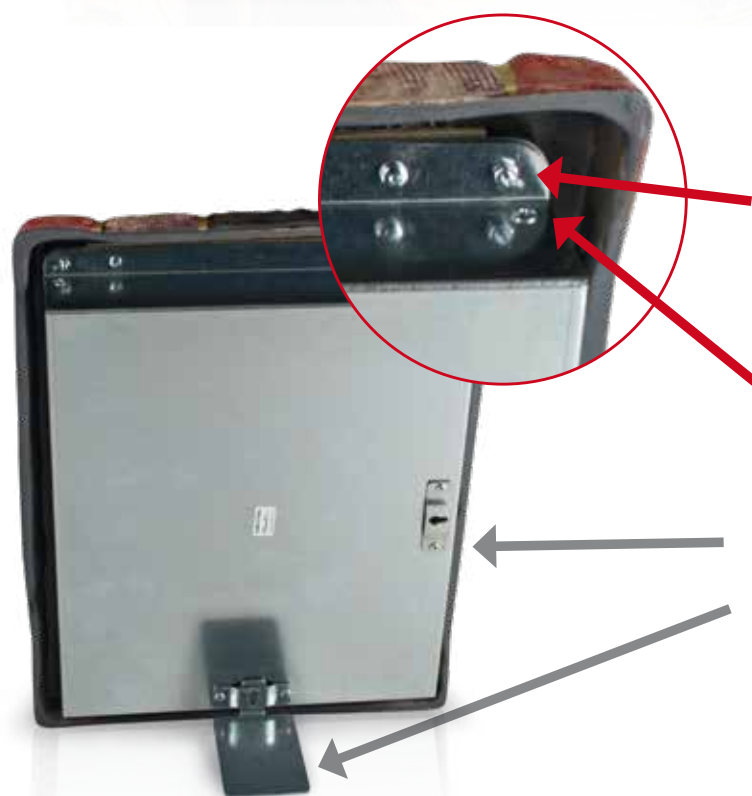


133 3° fuoco



134 3° fuoco

Tutti i modelli sono disponibili  
con cassetta singola o doppia



4 viti a croce  
fissano la cornice  
in ceramica alla  
cassetta in metallo  
4 dadi fissano il  
coperchio della  
cassetta in metallo  
attaccaglia a muro  
o per inserimento  
pedistallo,  
in verticale o in  
orizzotale



**UR FOTO** - H34 X L44 X P11 - Lt 5  
**UR FOTOX2** - H34 X L44 X P15 - Lt 5+5





88 2° fuoco



89 2° fuoco



90 2° fuoco



91 2° fuoco



113 BIODEGRADABILE 



Attacco a muro incluso,  
pedistallo a richiesta

UR STELLA MARINA - H15 X L39 - Lt 5





45 3° fuoco



114 3° fuoco



170 BIODEGRADABILE 



46 3° fuoco





141 3° fuoco



142 3° fuoco



73 3° fuoco



92 3° fuoco



145 3° fuoco



Attacco a muro incluso,  
pedistallo a richiesta



128 3° fuoco

UR CUORE - H14 X L30 X P29 - Lt 5





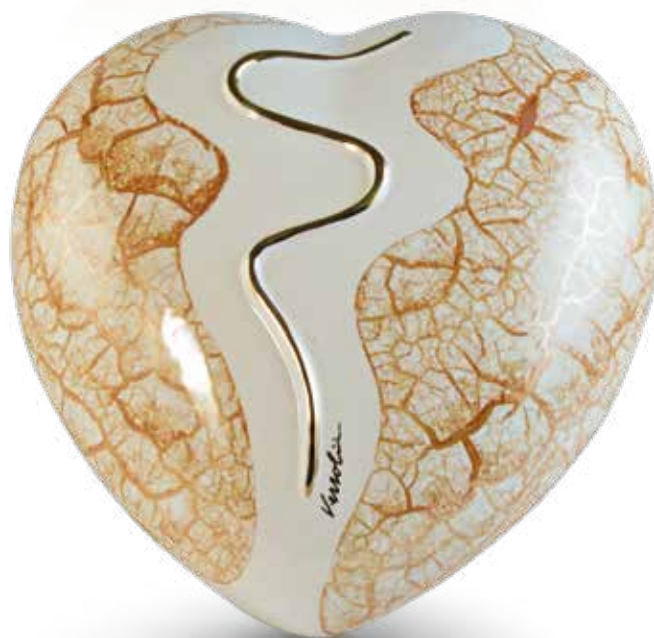
72 3° fuoco



75 3° fuoco



71 3° fuoco



76 3° fuoco



74 3° fuoco



140 2° fuoco

**UR CUORE** - H14 X L30 X P29 - Lt 5





130 3° fuoco



129 3° fuoco



146 3° fuoco



147 3° fuoco



143 1° fuoco



144 1° fuoco



Versolivi®



148 2° fuoco



149 2° fuoco



180 2° fuoco



181 2° fuoco



182 3° fuoco



183 3° fuoco



184 3° fuoco

UR CUORE - H14 X L30 X P29 - Lt 5





69 3° fuoco



68 3° fuoco



70 3° fuoco



Attacco a muro incluso,  
pedistallo a richiesta



92/1 3° fuoco



Versolivi®



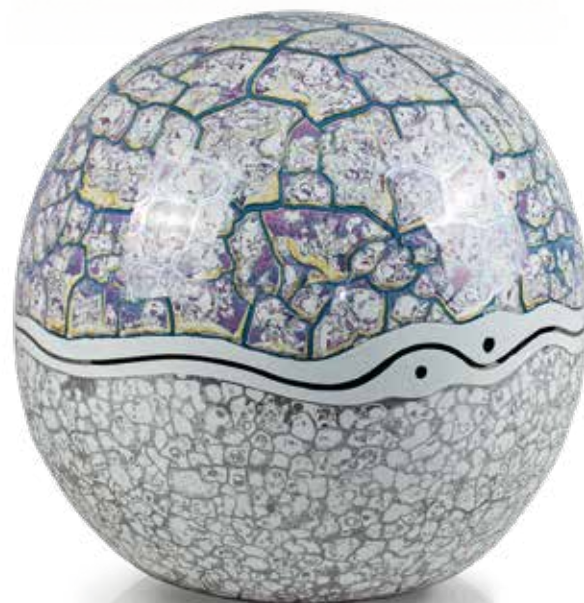
98 3° fuoco



92/2 3° fuoco



114/S 3° fuoco



61 3° fuoco



58 3° fuoco



59 1° fuoco

UR SFERA - Ø25 - Lt 7





184 2° fuoco



185 2° fuoco



47 3° fuoco



182 2° fuoco



183 2° fuoco



48 3° fuoco

UR SFERA - Ø25 - Lt 7

UR PIRAMIDE - H25 X L26 X P26 - Lt 5





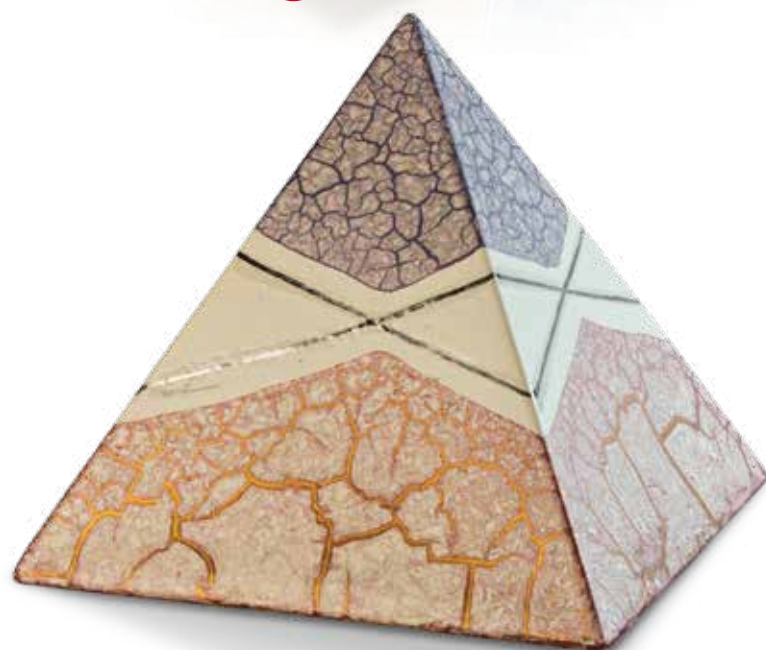
94 3° fuoco



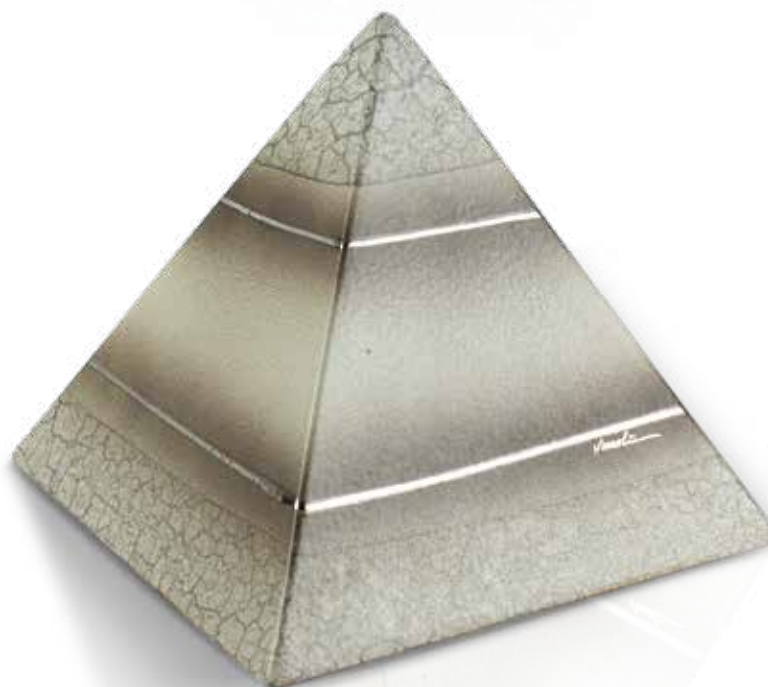
95 3° fuoco



92/3 3° fuoco



49 3° fuoco



49 3° fuoco



97 1° fuoco





52 3° fuoco



55 3° fuoco



54 3° fuoco



100 3° fuoco



53 3° fuoco

UR CUBO - H20 X L20 X P20- Lt 5

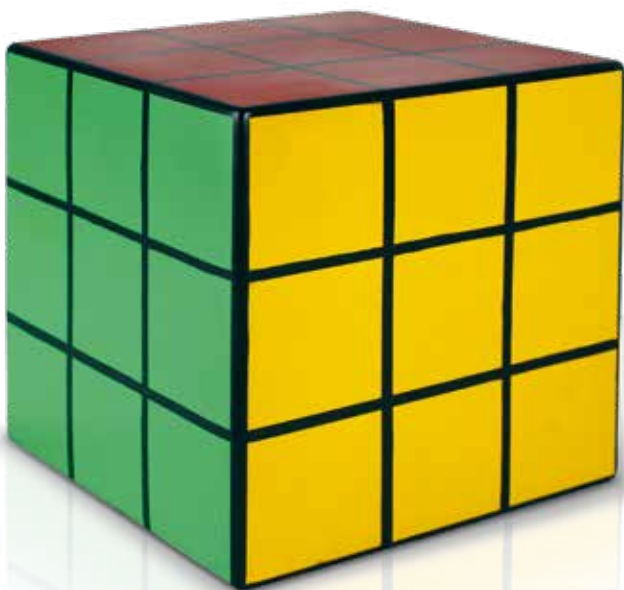




51 3° fuoco



186 3° fuoco



188 1° fuoco



187 2° fuoco



188 1° fuoco

UR CUBO - H20 X L20 X P20- Lt 5





160 3° fuoco



161 3° fuoco



162 2° fuoco



UR MANHATTAN - H32 X L30 X P23- Lt 5



*Versolivi*®



163 3° fuoco



164 3° fuoco

**UR MANHATTAN - H32 X L30 X P23- Lt 5**





**39** 3° fuoco

**58** 3° fuoco

**92/F** 3° fuoco

**UR FIORI - Ø24 X H44- Lt 5**



**56** 3° fuoco

Vaso ad incastro







98/V 3° fuoco

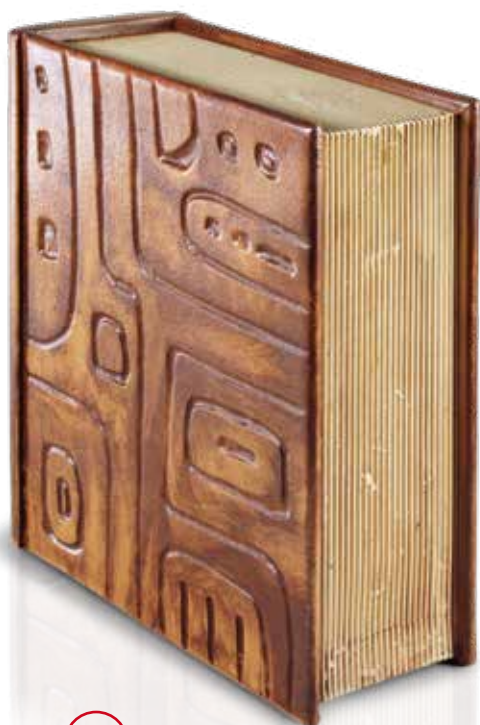


43 2° fuoco



44 3° fuoco





**63** 2° fuoco



**64** 2° fuoco



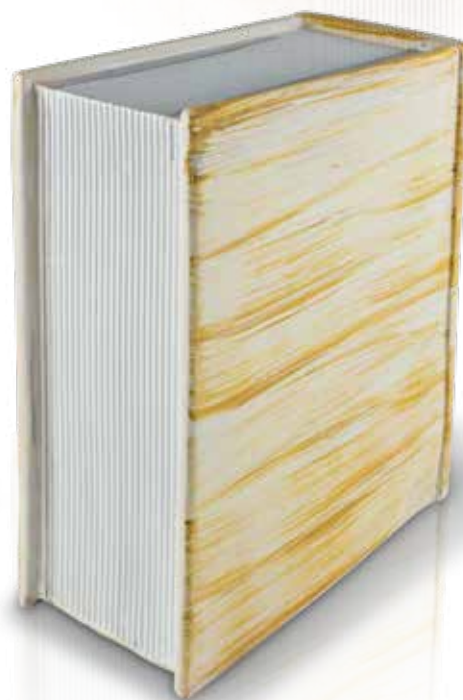
**66** 2° fuoco



**119/1** 2° fuoco



**110** 1° fuoco



**111** 1° fuoco



**112** 1° fuoco



**130/1** 3° fuoco



Versolivi®



16 3° fuoco



19 3° fuoco



20 3° fuoco



26 3° fuoco

UR 4 - Ø18 X H51 - Lt 5



21 3° fuoco



22 3° fuoco



23 3° fuoco

UR 5 - Ø22 X H40 - Lt 5



30 3° fuoco

UR 6 - Ø30 X H37 - Lt 5





103 3° fuoco

**UR 6 LAMPADA GRANDE** - H60 X Ø45 (cappello) - Lt 5



103/M 3° fuoco

**UR 6 LAMPADA MEDIA** - H55 X Ø35 (cappello) - Lt 3



103/P 3° fuoco

**UR 6 LAMPADA PICCOLA** - H44 X Ø25 (cappello) - Lt 1



Versolivi®



104 3° fuoco



130/3 3° fuoco



22/L 3° fuoco

UR4 LAMPADA - H75 - Ø45 (cappello) - Lt 5





**35/N** 3° fuoco

**UR 10** - H30 x Ø20 - Lt 5



**92/4N** 3° fuoco



**54/1** 3° fuoco

**UR 10/B PORTABOSSOLO** - H35 x Ø25 - Lt 8



**111/N** 1° fuoco



**110/N** 1° fuoco



**112/N** 1° fuoco





12 3° fuoco

UR 2 - H30 X Ø20 - Lt 5



11 3° fuoco



10 3° fuoco

UR 1 - H30 X Ø20 - Lt 5



6 3° fuoco



54/2 3° fuoco



A6/N 1° fuoco



A8/N 1° fuoco



A9/N 1° fuoco

UR AB5 - H30 X Ø20 - Lt 5



# MINIURNE



92/6

## UR-APIR03

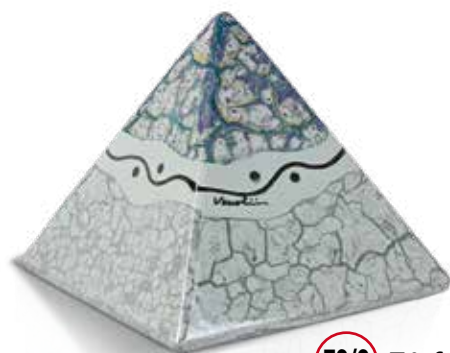
H11 X L11X P11 - It 0,3

## UR-A-PIR15

H18 X L17X P17 - It 1,5

## UR-A-PIR05

H12 X L12X P12 - It 0,5



73/2 3° fuoco



95/1 3° fuoco



92/7 3° fuoco



51/1 3° fuoco

## UR-A-CUBE7

H7,5 x L7,5 X P7,5 - It 0,2

## UR-A-CUBE05

H8,5 x L8,5 X P8,5 - It 0,5

## UR-A-CUBE15

H13 x L13 X P13 - It 1,5



100/1 3° fuoco



73/1 3° fuoco



92/5 3° fuoco



74/1 3° fuoco

## UR-CUORE P

H9,5 X L11 X P10 - It 0,3

## UR-CUORE05

H10 X L12 X P12,2 - It 0,5

## UR-CUORE15

H12 X L13 X P12 - It 1,5



72/1 3° fuoco



210/1 3° fuoco





73/3 3° fuoco



73/4 3° fuoco



73/5 3° fuoco



73/6 3° fuoco

**UR-EGG02**

H11x Ø9 - lt 0,2

**UR-EGG05**

H16x Ø11 - lt 0,5

**UR-EGG12**

H20x Ø14 - lt 1,2

**UR-EGG3**

H26x Ø18 - lt 3



210/2 3° fuoco



211 3° fuoco

**UR-ASTE05**

H6x6x13,5 - lt 0,5 -

**UR-ASTE15**

H12x20x20 - lt 1,5 -



74/2D 3° fuoco



A35 3° fuoco



212 3° fuoco

**UR-ASFE02**

cm Ø 4,5 - lt 0,2

**UR-A-SFE05**

Ø 11- lt 0,5

**UR-A-SFE15**

Ø 15- lt 1,5





**F92** 3° fuoco



**F98** 3° fuoco



**F71** 3° fuoco



**F73** 3° fuoco



**F56** 3° fuoco

**UR A FOTO05** - H7 x L20 X P16 - Lt 0,8

**UR A FOTO** - H8 x L20 X P16 - Lt 1,5



# PORTAFOTO

Versoliiii®



301 3° fuoco



302 3° fuoco



303 3° fuoco



304 3° fuoco



305 3° fuoco



306 3° fuoco



307 3° fuoco



308 3° fuoco






La Regione Marche eccelle da secoli  
nell'artigianato di qualità.  
La commissione per l'artigianato  
artistico  
ci ha riconosciuto il marchio  
"1m eccellenza artigiana" nel 2009.

The logo is the brand name 'Verzolini' written in a black, elegant cursive script. A small registered trademark symbol (®) is located at the end of the word.

VERZOLINI di Verzolini  
Renzo & Roberto snc

Via Ancona, 46  
61010 Tavullia (PU) Italy  
tel. +39 0721 201071

[www.verzolini.com](http://www.verzolini.com)  
[info@verzolini.com](mailto:info@verzolini.com)  
 [verzoliniceramiche](https://www.instagram.com/verzoliniceramiche)