



LEGENDA

QUADRO DE ÁREAS - PROPOSTO

	CAVE	PISO 0	PISO 1	COBERTURA	TOTAL	ALVARÁ DE LOTEAMENTO Nº 00/2026
ÁREA DE CONSTRUÇÃO	96,20 m <sup>2</sup>	96,20 m <sup>2</sup>	91,00 m <sup>2</sup>	17,15 m <sup>2</sup>	187,20 m <sup>2</sup>	200,00 m <sup>2</sup>
ÁREA COBERTA	-	22,50 m <sup>2</sup>	-	-	22,50 m <sup>2</sup>	20% (200,00 m <sup>2</sup> x 0,20) = 40,00 m <sup>2</sup>
ÁREA ÚTIL	81,50 m <sup>2</sup>	79,55 m <sup>2</sup>	64,45 m <sup>2</sup>	11,50 m <sup>2</sup>	144,00 m <sup>2</sup>	-
ÁREA HABITÁVEL	-	57,95 m <sup>2</sup>	38,75 m <sup>2</sup>	-	96,70 m <sup>2</sup>	-
ÁREA DE IMPLANTAÇÃO	-	96,20 m <sup>2</sup>	-	-	96,20 m <sup>2</sup>	100,00m <sup>2</sup>
ÁREA DE IMPERMEABILIZADA	-	235,80 m <sup>2</sup>	-	-	235,80 m <sup>2</sup>	274,70 m <sup>2</sup>
ÁREA DO LOTE	-	-	-	-	274,70 m <sup>2</sup>	-
ÁREA DE CEDÊNCIA	-	-	-	-	-	-
ÁREA DO LOTE APÓS CEDÊNCIA	-	-	-	-	-	-
COTA DE SOLEIRA	25.64	28.24	31.48	34.72	-	-
CÉRCEA	-	-	-	-	9,08 m	2 pisos + Acesso Cobertura
PISOS ACIMA DA COTA SOLEIRA	-	X	X	-	2 Pisos	2 Pisos
PISOS ABAIXO DA COTA SOLEIRA	X	-	-	-	1 Piso	1 Piso
LUGARES DE ESTACIONAMENTO	3	-	-	-	3	3
TIPOLOGIA	-	-	3	-	T3	T4

- ÁREA IMPERMEABILIZADA
- ÁREA DE CONSTRUÇÃO
- PAVIMENTO EM PAVÉ
- PAVIMENTO CERÂMICO
- ÁREA PERMEÁVEL
- RELVA - ÁREA PERMEÁVEL
- LIMITE DO LOTE (274,70 m<sup>2</sup>)

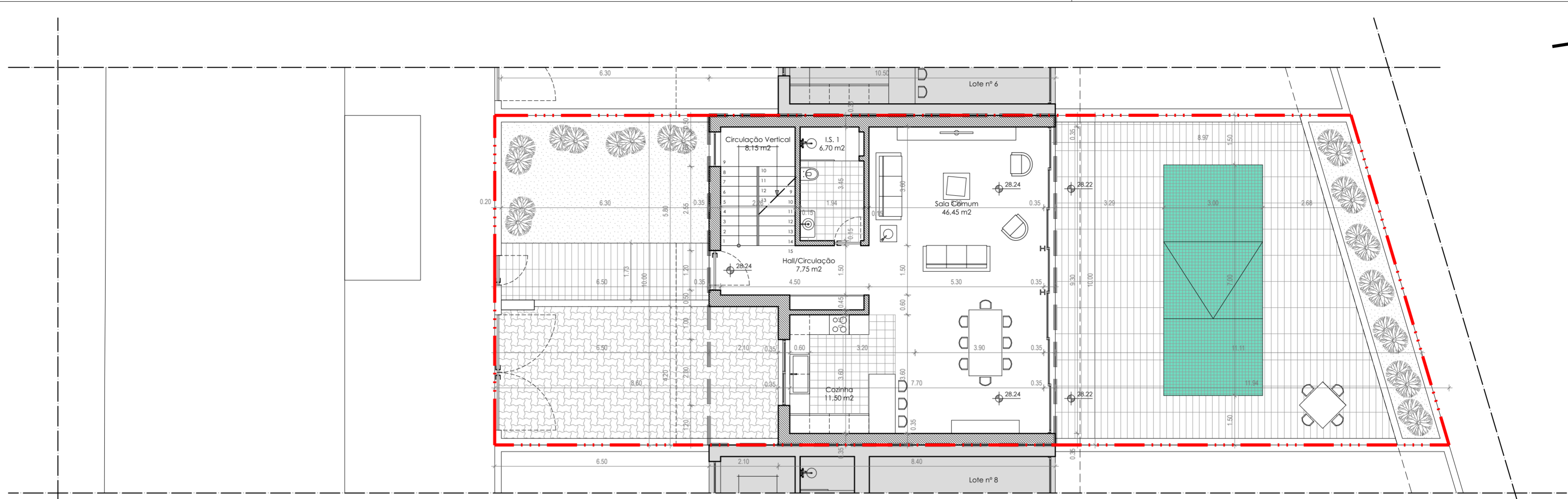
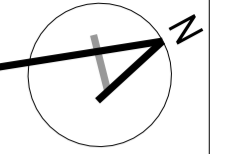


OA nº 14254

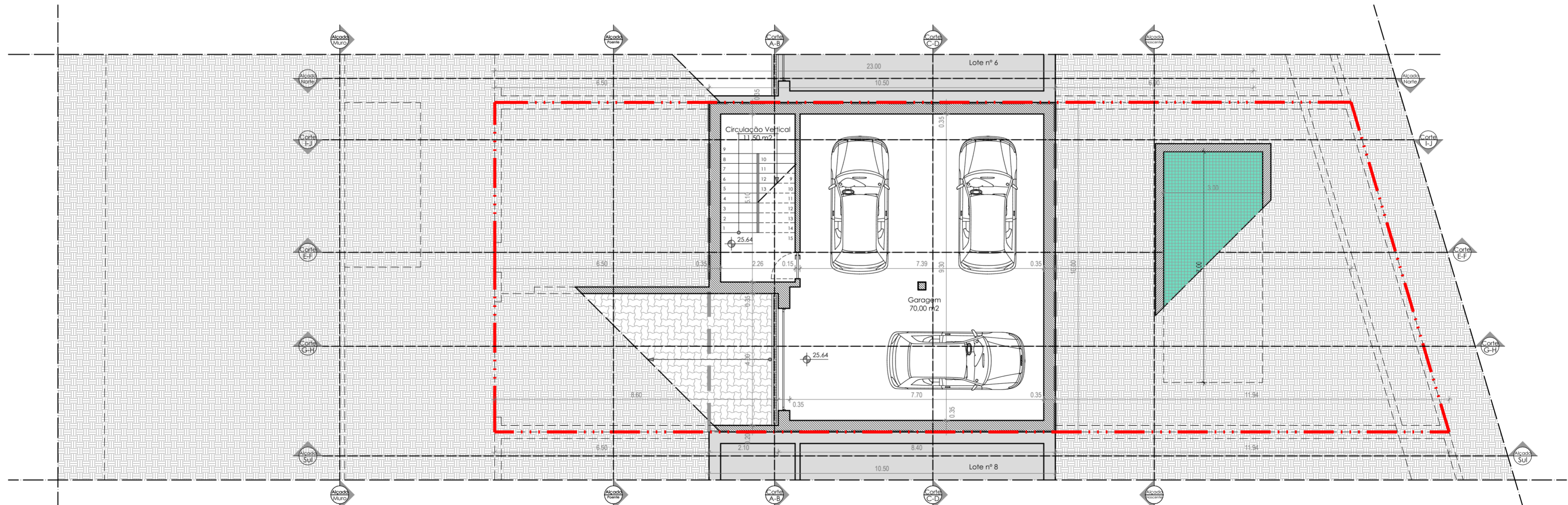
Requerente: B.M.R.L., Lda  
 Fase: Comunicação Prévia - Alterações no decorrer da Licença  
 Local da Operação Urbanística: Lote nº 7 - Urbanização WindMill Bay Alcantarilha - Silves  
 Operação Urbanística: Construção de Moradia Unifamiliar e Muros de vedação  
 Desenho: Planta de Implantação

email: gabrielapolonia@gmail.com | tlm: +351 96 74 56 819 | Escala: 1/200  
 Colaboradores: | Data: 4 de Maio de 2026

03



Planta do Piso 0



Planta do Piso da Cave

QUADRO DE ÁREAS - PROPOSTO

	CAVE*	PISO 0	PISO 1	Cobertura**	TOTAL
ÁREA DE CONSTRUÇÃO	96,20 m <sup>2</sup>	96,20 m <sup>2</sup>	91,00 m <sup>2</sup>	17,15 m <sup>2</sup>	187,20 m <sup>2</sup>
ÁREA COBERTA	-	22,50 m <sup>2</sup>	-	-	22,50 m <sup>2</sup>
ÁREA ÚTIL	81,50 m <sup>2</sup>	79,55 m <sup>2</sup>	64,45 m <sup>2</sup>	11,50 m <sup>2</sup>	144,00 m <sup>2</sup>
ÁREA HABITÁVEL	-	57,55 m <sup>2</sup>	38,75 m <sup>2</sup>	-	96,70 m <sup>2</sup>
ÁREA DO LOTE Nº 7	-	-	-	-	274,70 m <sup>2</sup>
TIPOLOGIA	-	-	-	-	13
ESTACIONAMENTOS	3	-	-	-	3

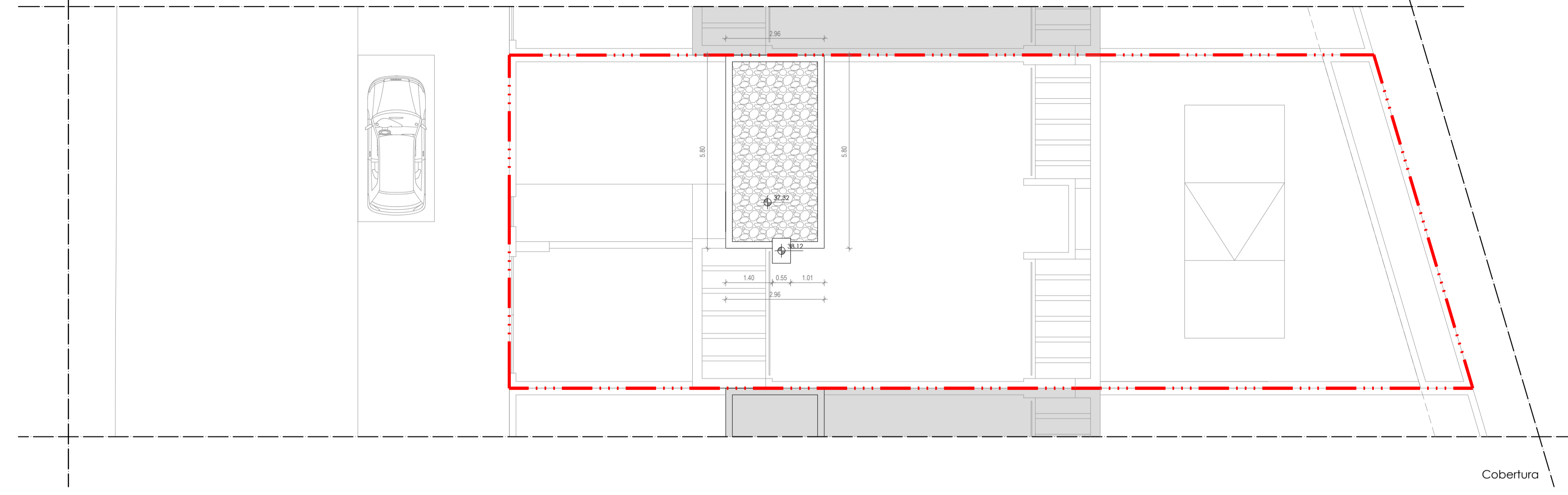
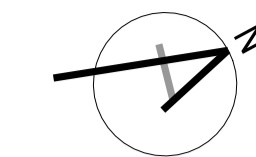
\* A área da cave deve destinar-se exclusivamente a áreas técnicas ou a garagem.  
 \*\* O volume de acesso à cobertura destina-se exclusivamente de acesso à cobertura, com um pé-direito máximo de 2,20m, não sendo contabilizado para a área.



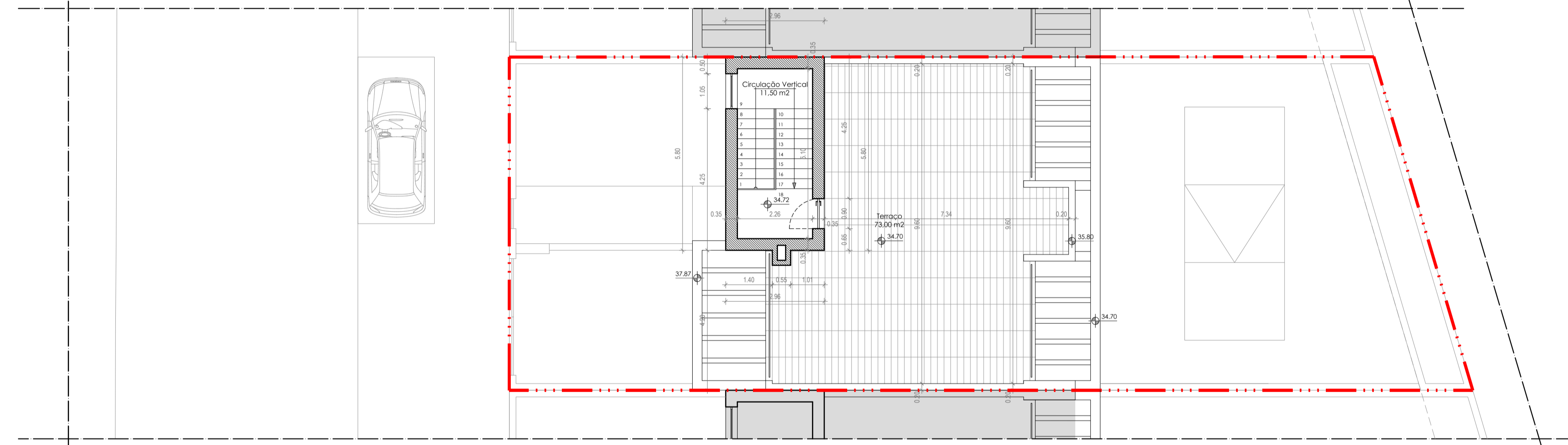
OA nº 14254

Requerente:	B.M.R.I., Lda
Fase:	Comunicação Prévia
Local da Operação Urbanística:	Lote nº 7 Urbanização Windmill Bay - Alcantarilha - Silves
Operação Urbanística:	Construção de Moradia Unifamiliar e Muros de vedação
Desenho:	Planta do Piso da Cave e Piso 0
email:	gabrielapolonia@gmail.com   tfm: +351 96 74 56 819
Colaboradores:	Escala: 1/100 Data: 4 de Maio de 2026

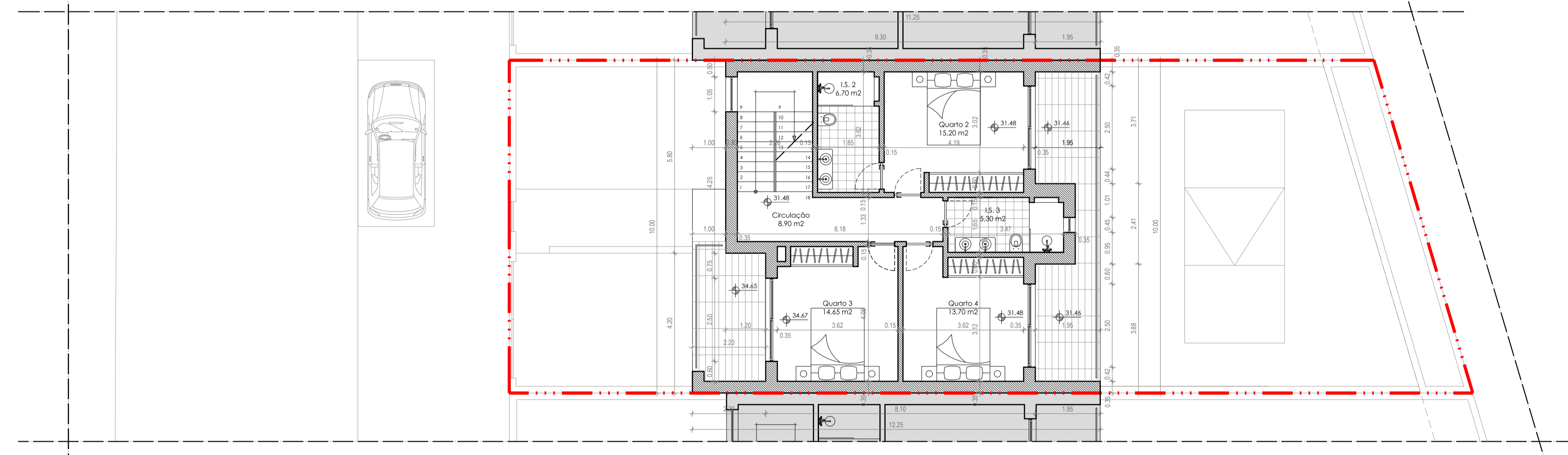
04



Cobertura



Planta de Cobertura



Planta do Piso 1

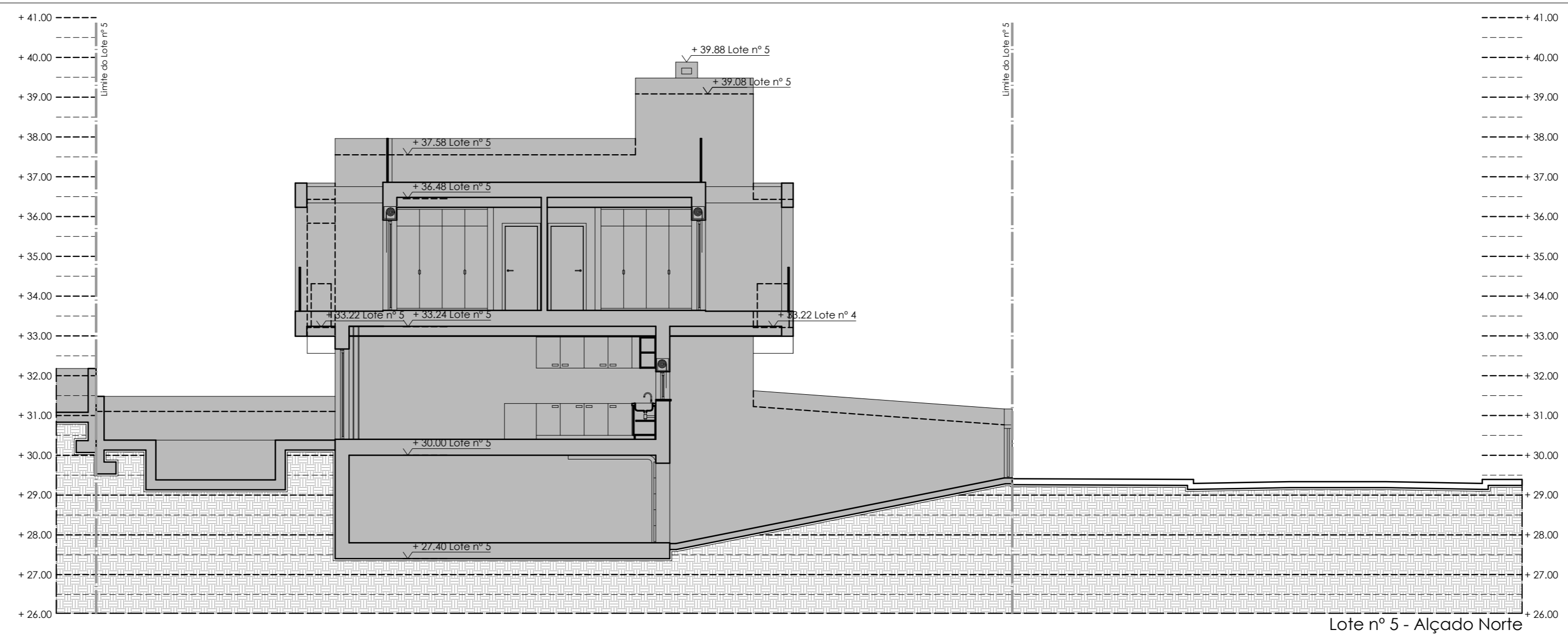
QUADRO DE ÁREAS - PROPOSTO	CAVE*	PISO 0	PISO 1	Cobertura**	TOTAL
ÁREA DE CONSTRUÇÃO	96,20 m <sup>2</sup>	96,20 m <sup>2</sup>	91,00 m <sup>2</sup>	17,15 m <sup>2</sup>	187,20 m <sup>2</sup>
ÁREA COBERTA	-	22,50 m <sup>2</sup>	-	-	22,50 m <sup>2</sup>
ÁREA ÚTIL	81,50 m <sup>2</sup>	79,55 m <sup>2</sup>	64,45 m <sup>2</sup>	11,50 m <sup>2</sup>	144,00 m <sup>2</sup>
ÁREA HABITÁVEL	-	57,55 m <sup>2</sup>	38,75 m <sup>2</sup>	-	96,70 m <sup>2</sup>
ÁREA DO LOTE Nº 7	-	0	3	-	274,70 m <sup>2</sup>
TERRAÇOS	-	0	-	15	15
ESTACIONAMENTOS	3	-	-	-	3

\* A área da cave deve destinar-se exclusivamente áreas técnicas ou a garagem.  
 \*\* O volume de acesso à cobertura destina-se exclusivamente de acesso à cobertura, com um pé-direito máximo de 2,20m, não sendo contabilizado para a área.

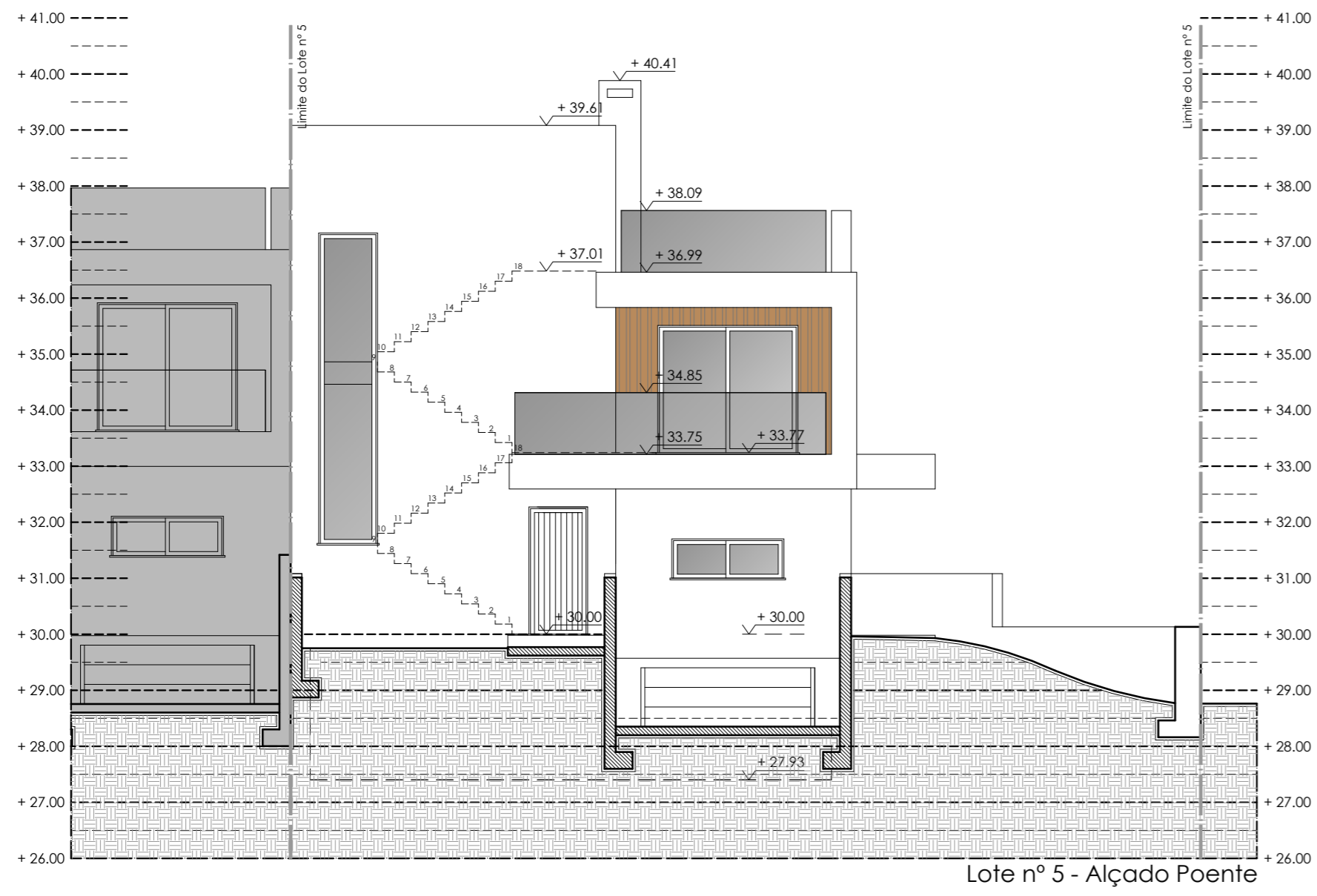


Requerente: B.M.R.L., Lda  
 Fase: Comunicação Prévia  
 Local da Operação Urbanística: Urbanização Windmill Bay - Alcantarilha - Silves Lote nº 7  
 Operação Urbanística: Construção de Moradia Unifamiliar e Muros de vedação  
 Desenho: Planta do Piso 1 e Planta de Cobertura  
 email: gabrielapolonia@gmail.com | fpm  
 O.A. nº 14254  
 Colaboradores: +351 96 74 56 819 | ESCOLA: 1/100  
 Data: 4 de Maio de 2024

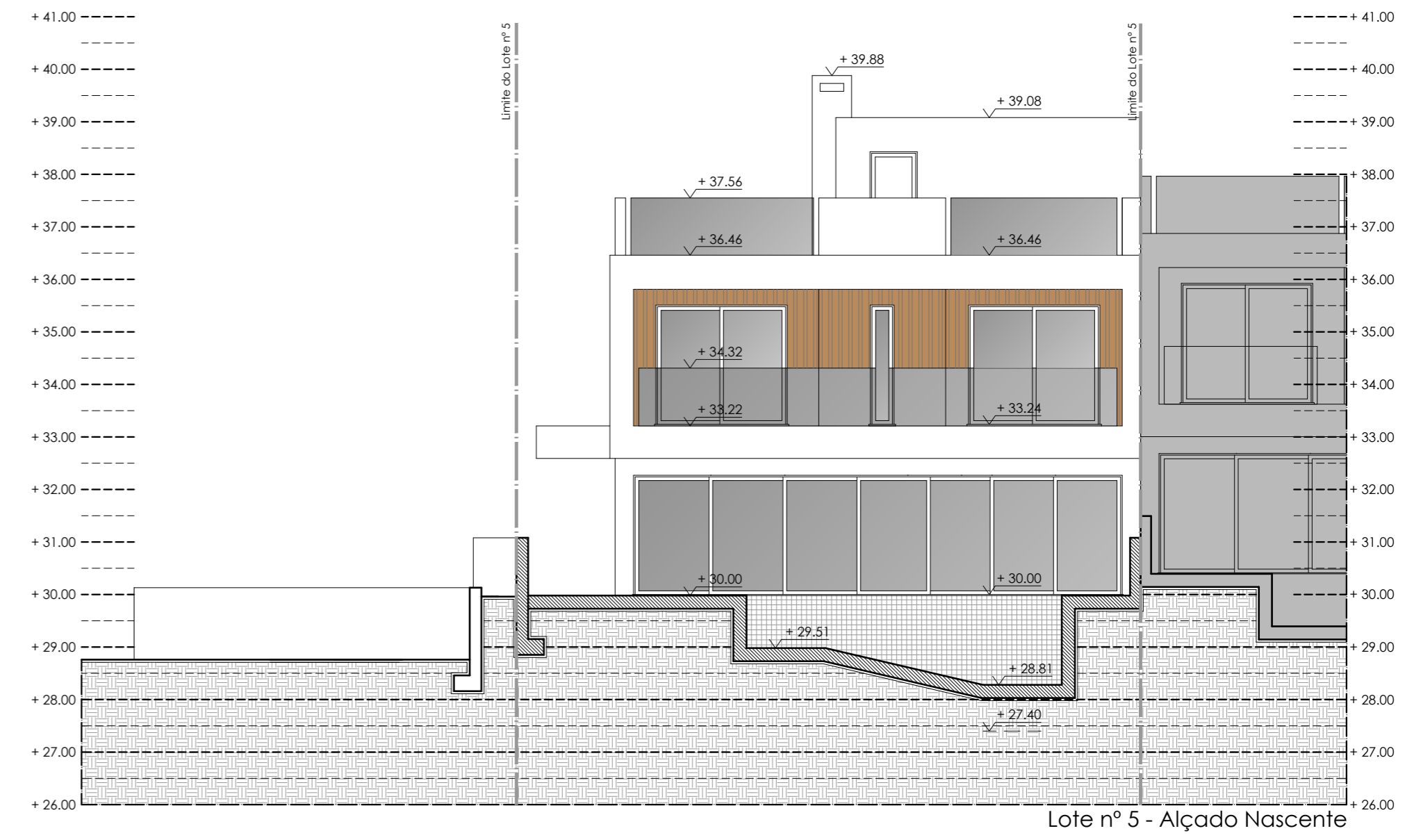
05



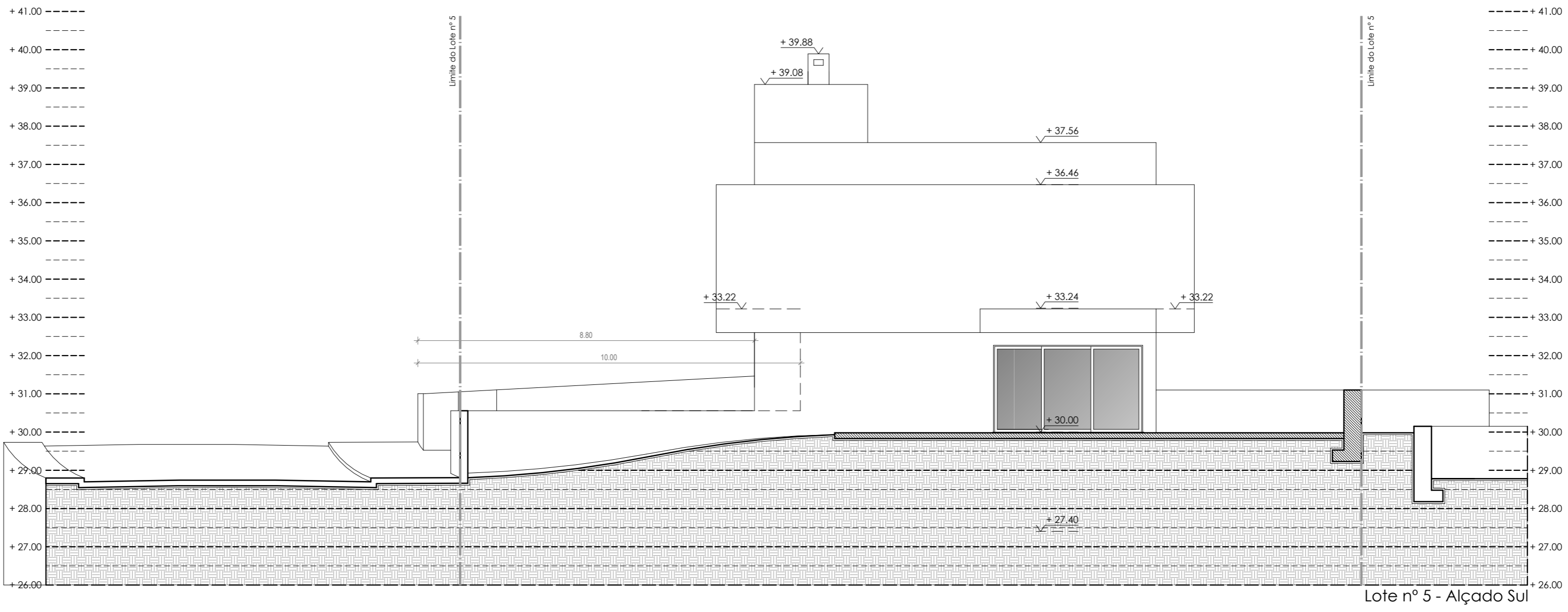
Lote nº 5 - Alçado Norte



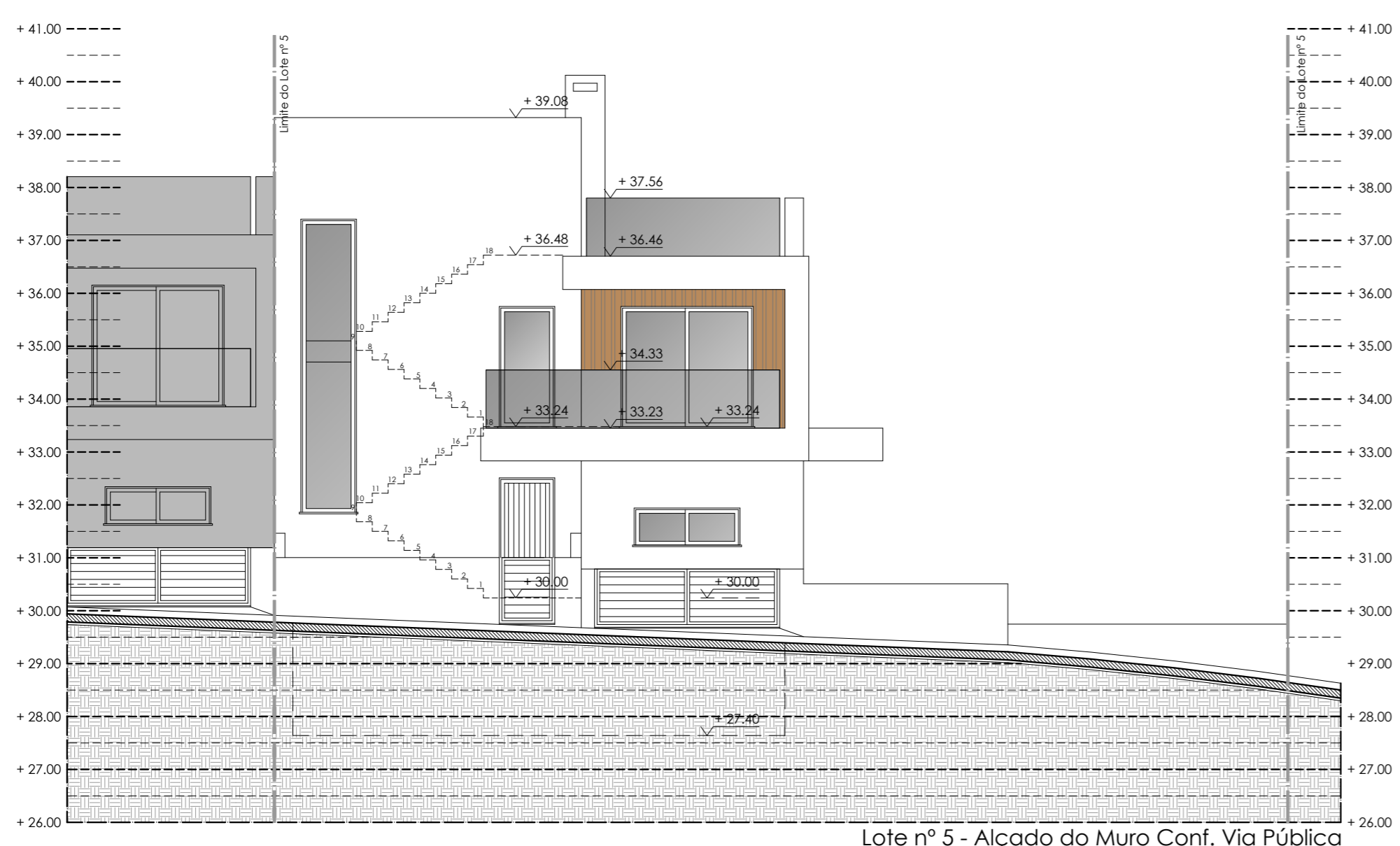
Lote nº 5 - Alçado Poente



Lote nº 5 - Alçado Nascente



Lote nº 5 - Alçado Sul



Lote nº 5 - Alçado do Muro Conf. Via Pública