



Lote de Área para Espaços de Equipamentos

Lote de Área para Espaços de Equipamentos

P.T. 9,40 m<sup>2</sup>

LOTE 2

LOTE 3

LOTE 4

LOTE 5

LOTE 9

LOTE 10

LEGENDA

QUADRO DE ÁREAS - PROPOSTO

	CAVE	PISO 0	PISO 1	COBERTURA	TOTAL	ALVARÁ DE LOTEAMENTO Nº 00/2026
ÁREA DE CONSTRUÇÃO	96,20 m <sup>2</sup>	96,20 m <sup>2</sup>	91,00 m <sup>2</sup>	17,15 m <sup>2</sup>	187,20 m <sup>2</sup>	200,00 m <sup>2</sup>
ÁREA COBERTA	-	22,50 m <sup>2</sup>	-	-	22,50 m <sup>2</sup>	20% (200,00 m <sup>2</sup> x 0.20) = 40,00 m <sup>2</sup>
ÁREA ÚTIL	81,50 m <sup>2</sup>	79,55 m <sup>2</sup>	64,45 m <sup>2</sup>	11,50 m <sup>2</sup>	144,00 m <sup>2</sup>	-
ÁREA HABITÁVEL	-	57,95 m <sup>2</sup>	38,75 m <sup>2</sup>	-	96,70 m <sup>2</sup>	-
ÁREA DE IMPLANTAÇÃO	-	96,20 m <sup>2</sup>	-	-	96,20 m <sup>2</sup>	100,00m <sup>2</sup>
ÁREA DE IMPERMEABILIZADA	-	225,00 m <sup>2</sup>	-	-	225,00 m <sup>2</sup>	299,00m <sup>2</sup>
ÁREA DO LOTE	-	-	-	-	299,00 m <sup>2</sup>	-
ÁREA DE CEDÊNCIA	-	-	-	-	-	-
ÁREA DO LOTE APÓS CEDÊNCIA	-	-	-	-	-	-
COTA DE SOLEIRA	29.26	31.86	35.10	38.34	-	-
CÉRCEA	-	-	-	-	9,08 m	2 pisos + Acesso Cobertura
PISOS ACIMA DA COTA SOLEIRA	-	X	X	-	2 Pisos	2 Pisos
PISOS ABAIXO DA COTA SOLEIRA	X	-	-	-	1 Piso	1 Piso
LUGARES DE ESTACIONAMENTO	3	-	-	-	3	3
TIPOLOGIA	-	-	3	-	T3	T4

- ÁREA IMPERMEABILIZADA
- ÁREA DE CONSTRUÇÃO
- PAVIMENTO EM PAVÉ
- PAVIMENTO CERÂMICO
- ÁREA PERMEÁVEL
- RELVA - ÁREA PERMEÁVEL
- LIMITE DO LOTE (299,00 m<sup>2</sup>)

**Gabriel Apolónia**  
OA nº 14254

Requerente: **B.M.R.I., Lda**

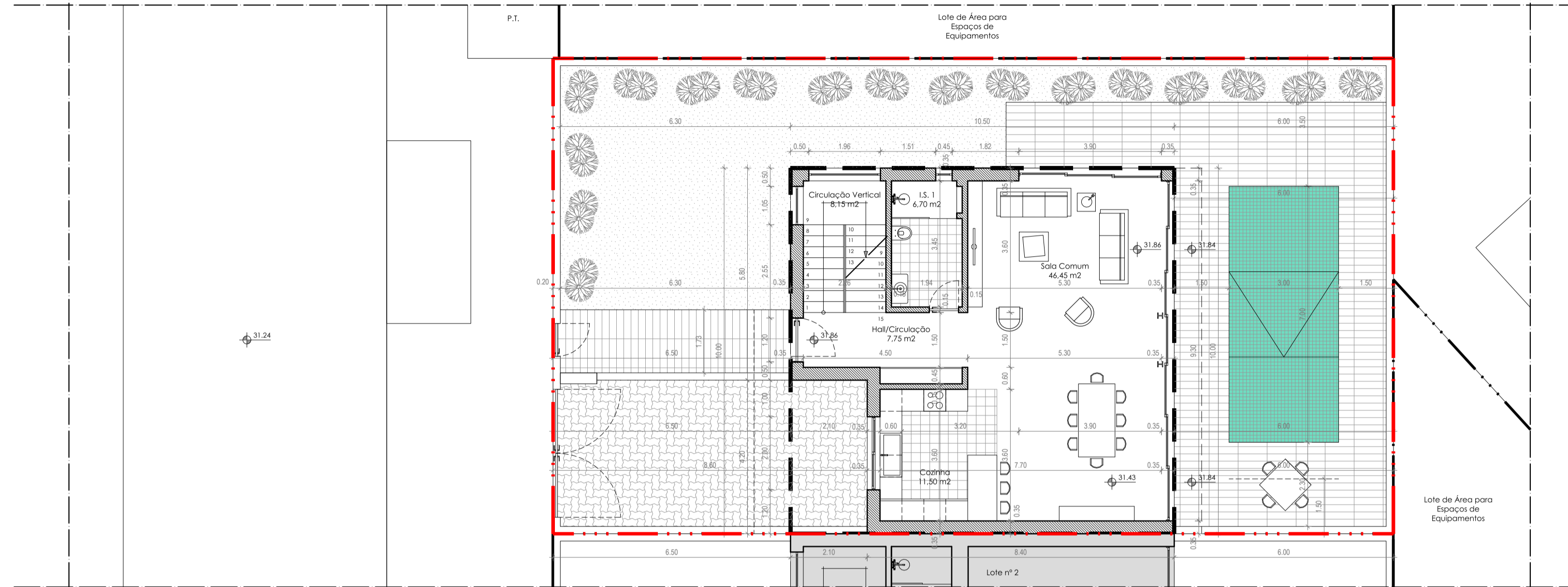
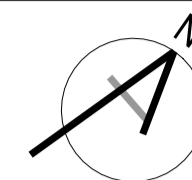
Fase: **Comunicação Prévia - Alterações no decorrer da Licença**

Local da Operação Urbanística: **Lote nº 1 - Urbanização WindMill Bay Alcantarilha - Silves**

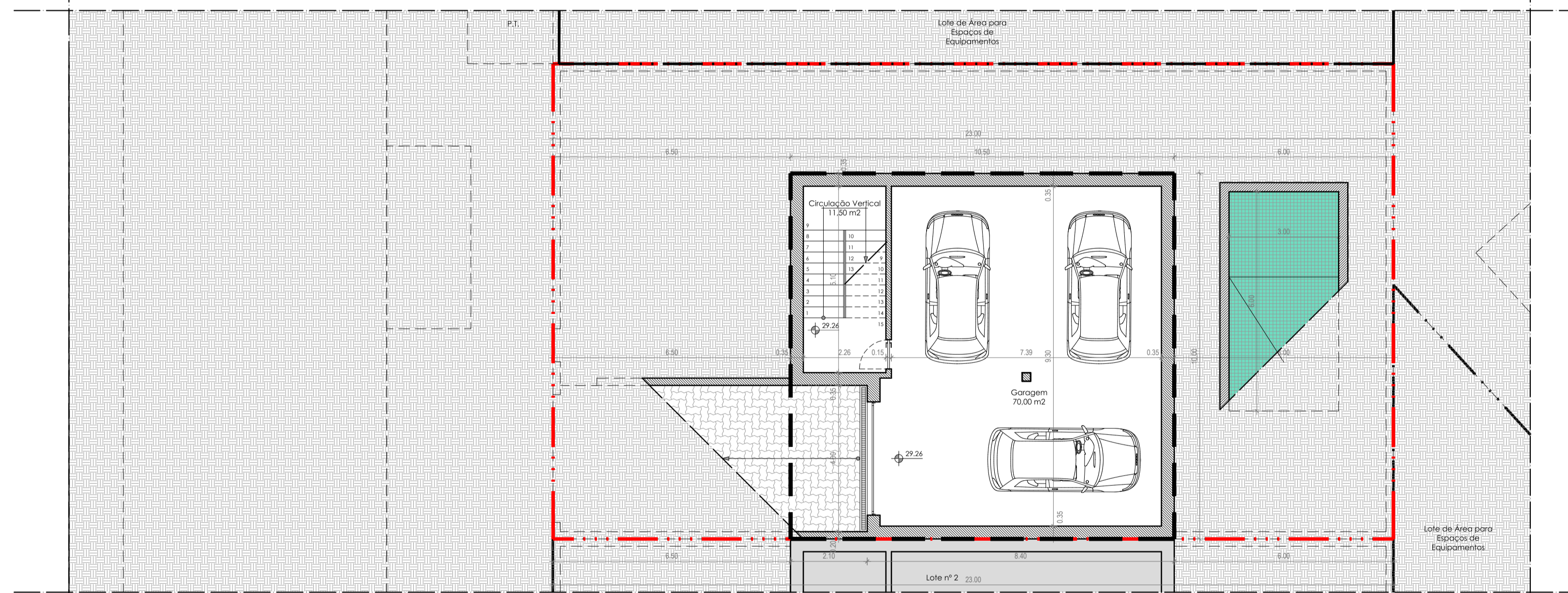
Operação Urbanística: **Construção de Moradia Unifamiliar e Muros de vedação**

Desenho: **Planta de Implantação**

03



Planta do Piso 0



Planta do Piso da Cave

QUADRO DE ÁREAS - PROPOSTO

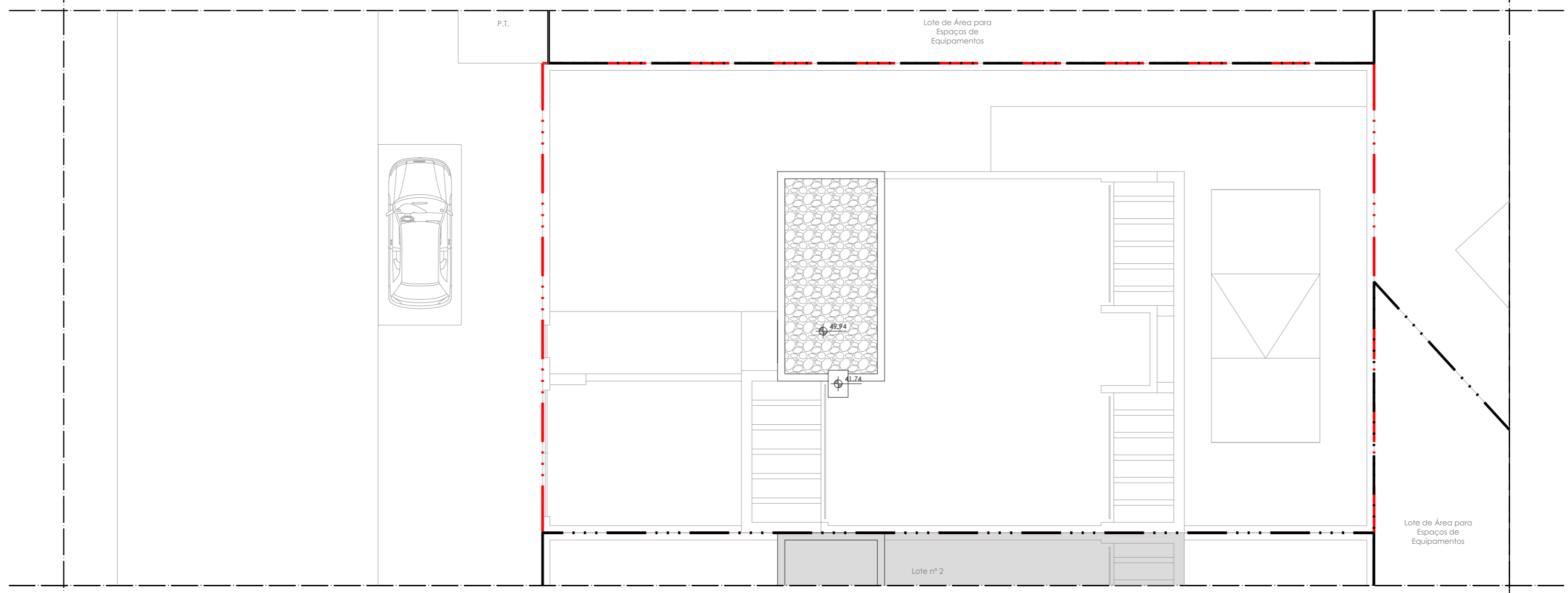
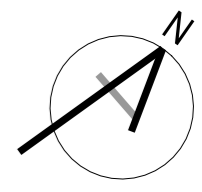
	CAVE*	PISO 0	PISO 1	Cobertura**	TOTAL
ÁREA DE CONSTRUÇÃO	96,20 m <sup>2</sup>	96,20 m <sup>2</sup>	91,00 m <sup>2</sup>	17,15 m <sup>2</sup>	187,20 m <sup>2</sup>
ÁREA COBERTA	-	22,50 m <sup>2</sup>	-	-	22,50 m <sup>2</sup>
ÁREA ÚTIL	81,50 m <sup>2</sup>	79,55 m <sup>2</sup>	64,45 m <sup>2</sup>	11,50 m <sup>2</sup>	144,00 m <sup>2</sup>
ÁREA HABITÁVEL	-	57,95 m <sup>2</sup>	38,75 m <sup>2</sup>	-	96,70 m <sup>2</sup>
ÁREA DO LOTE Nº 1	-	-	-	-	299,00 m <sup>2</sup>
ESTACIONAMENTOS	3	0	3	-	3

\* - A área da cave deve destinar-se exclusivamente áreas técnicas ou a garagem.  
 \*\* - O volume de acesso à cobertura destina-se exclusivamente de acesso à cobertura, com um pé-direito máximo de 2,20m, não sendo contabilizado para a área.

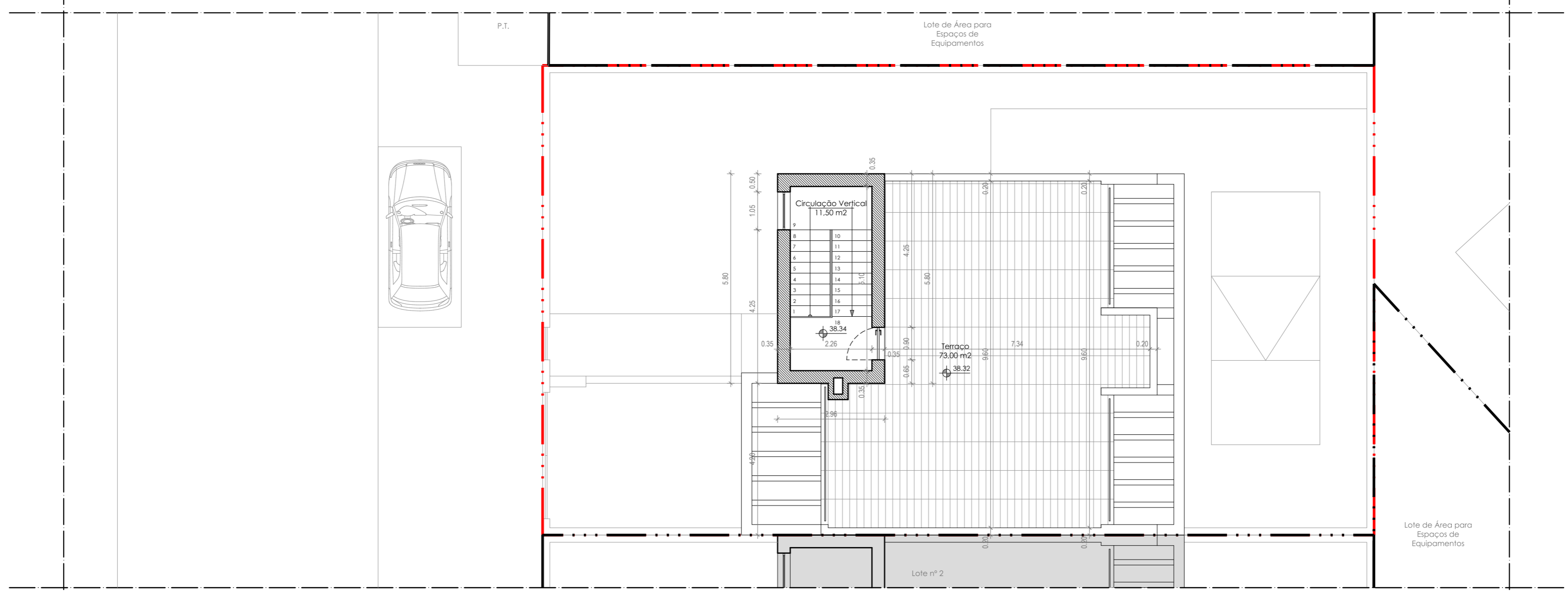


Requerente: B.M.R.L., Lda  
 Fase: Comunicação Prévia  
 Local da Operação Urbanística: Lote nº 1  
 Operação Urbanística: Urbanização Windmill Bay - Alcantarilha - Silves  
 Desenho: Planta do Piso da Cave e Piso 0  
 email: gabrielapolonia@gmail.com | lfm  
 Colaboradores: +351 96 74 56 819 | Escala: 1/100  
 Data: 4 de Maio de 2024

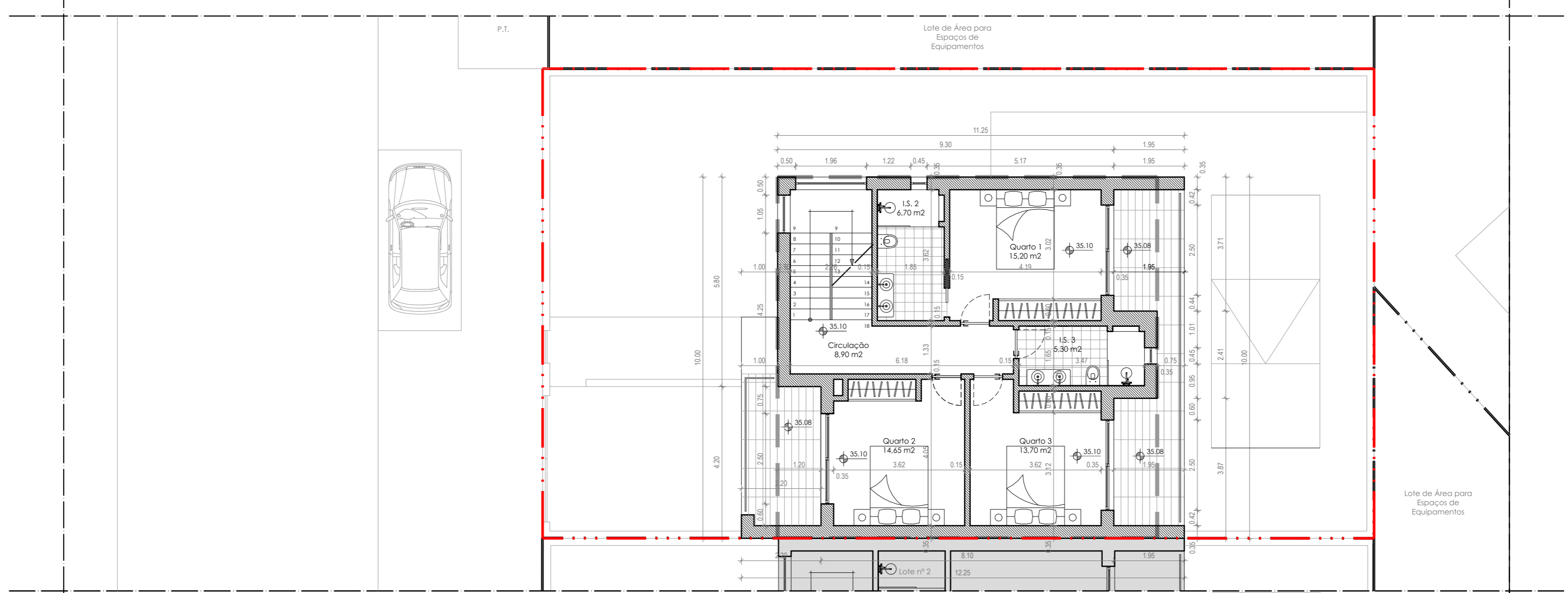
04



Cobertura




Planta de Cobertura



Planta do Piso 1

QUADRO DE ÁREAS - PROPOSTO	CAVE*	PISO 0	PISO 1	Cobertura**	TOTAL
ÁREA DE CONSTRUÇÃO	96,20 m <sup>2</sup>	96,20 m <sup>2</sup>	91,00 m <sup>2</sup>	17,15 m <sup>2</sup>	187,20 m <sup>2</sup>
ÁREA COBERTA	-	22,50 m <sup>2</sup>	-	-	22,50 m <sup>2</sup>
ÁREA ÚTIL	81,50 m <sup>2</sup>	79,55 m <sup>2</sup>	64,45 m <sup>2</sup>	11,50 m <sup>2</sup>	144,00 m <sup>2</sup>
ÁREA HABITÁVEL	-	57,95 m <sup>2</sup>	38,75 m <sup>2</sup>	-	96,70 m <sup>2</sup>
ÁREA DO LOTE Nº 1	-	-	-	-	299,00 m <sup>2</sup>
TPOLOGIA	-	0	3	-	3
ESTACIONAMENTOS	3	-	-	-	3

\* A área da cave deve destinar-se exclusivamente áreas técnicas ou a garagem.  
 \*\* O volume de acesso à cobertura destina-se exclusivamente de acesso à cobertura, com um pé-direito máximo de 2,20m, não sendo contabilizado para a área.



**Gabriel Apolónia**  
OA nº 14254

Requerente: **B.M.R.I., Lda**

Fase: **Comunicação Prévia**

Local da Operação Urbanística: **Urbanização Windmill Bay - Alcantarilha - Silves**

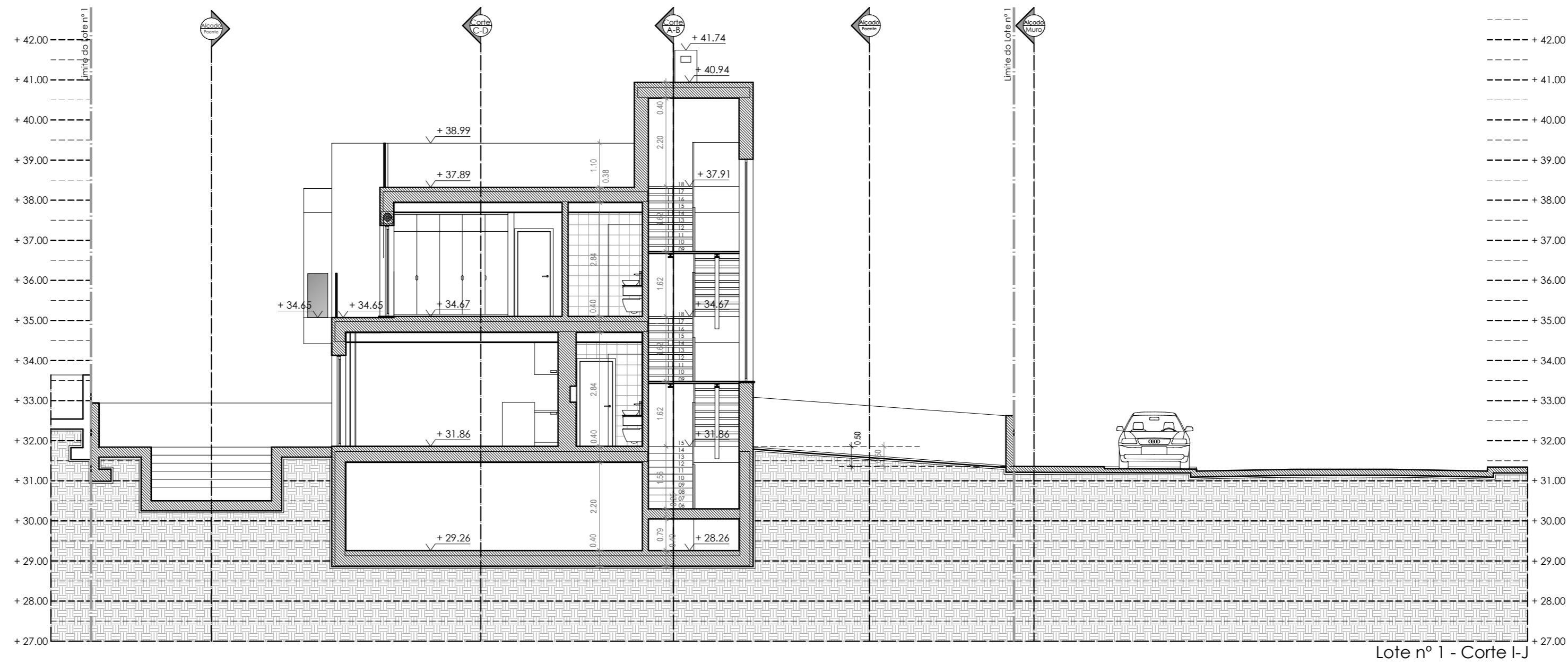
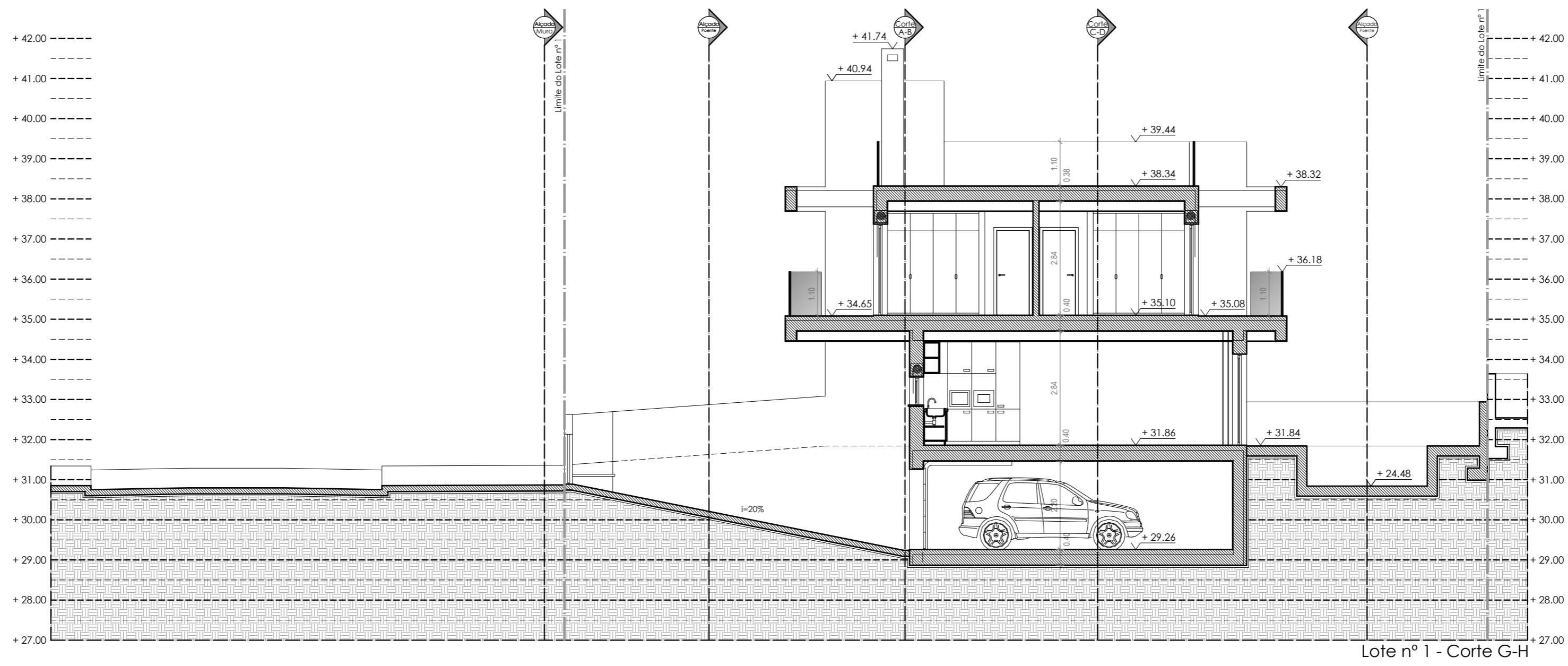
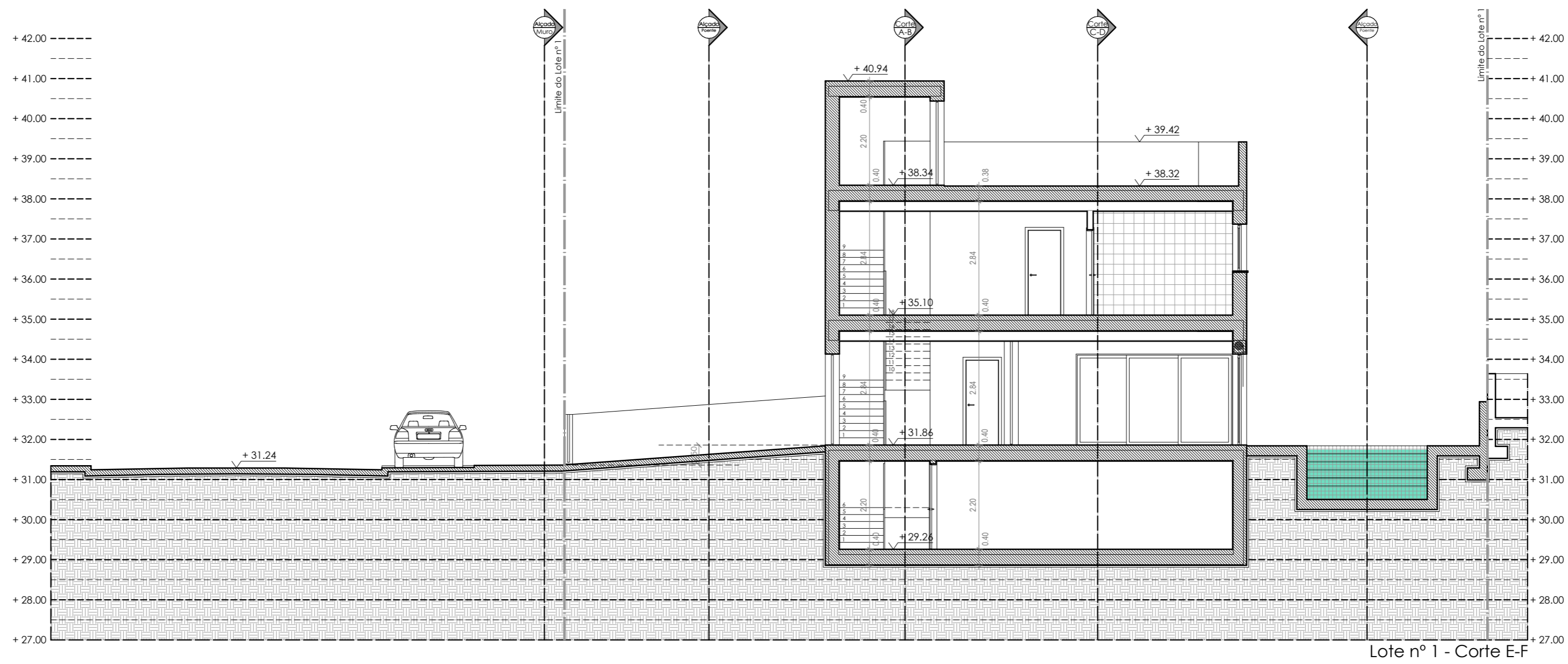
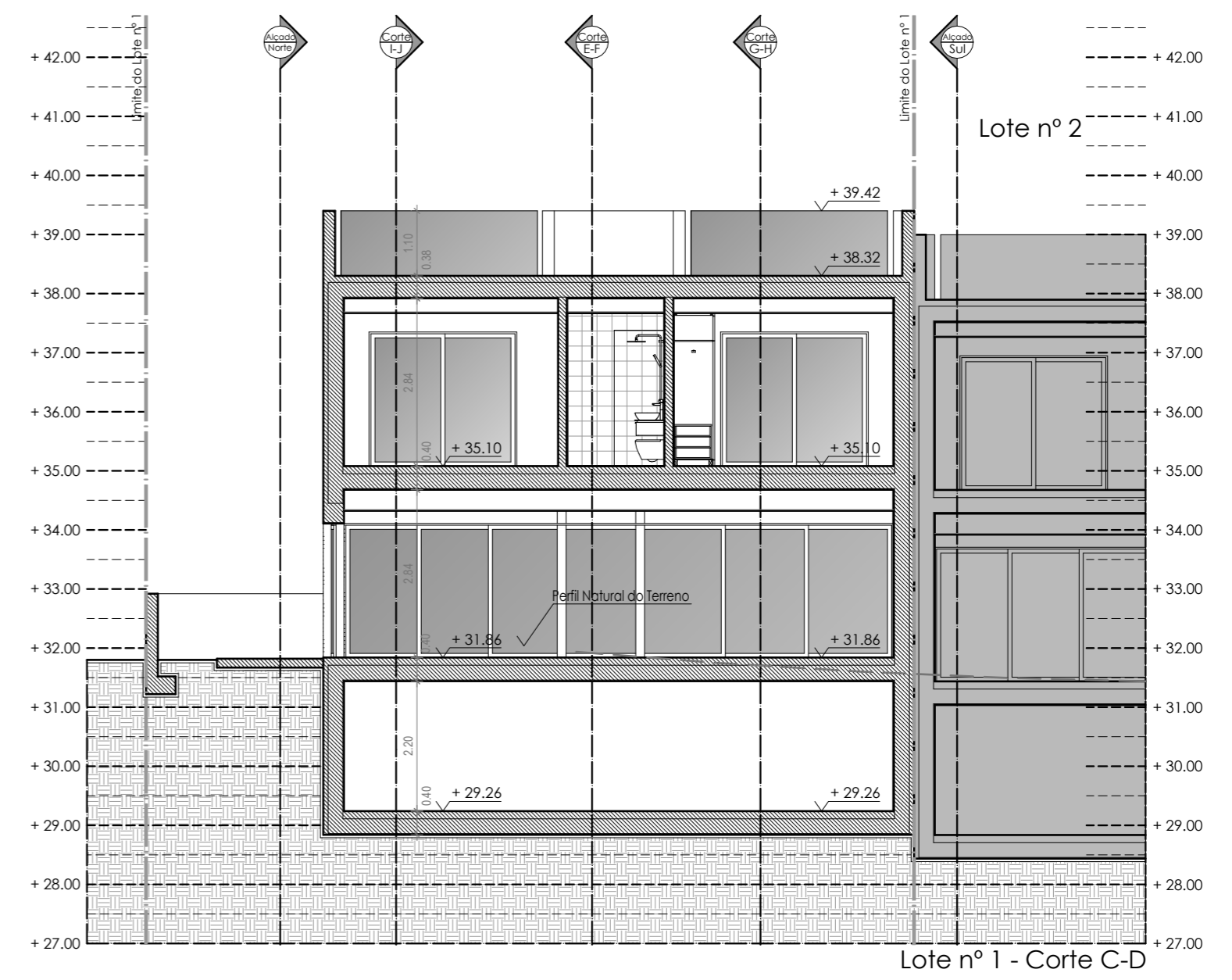
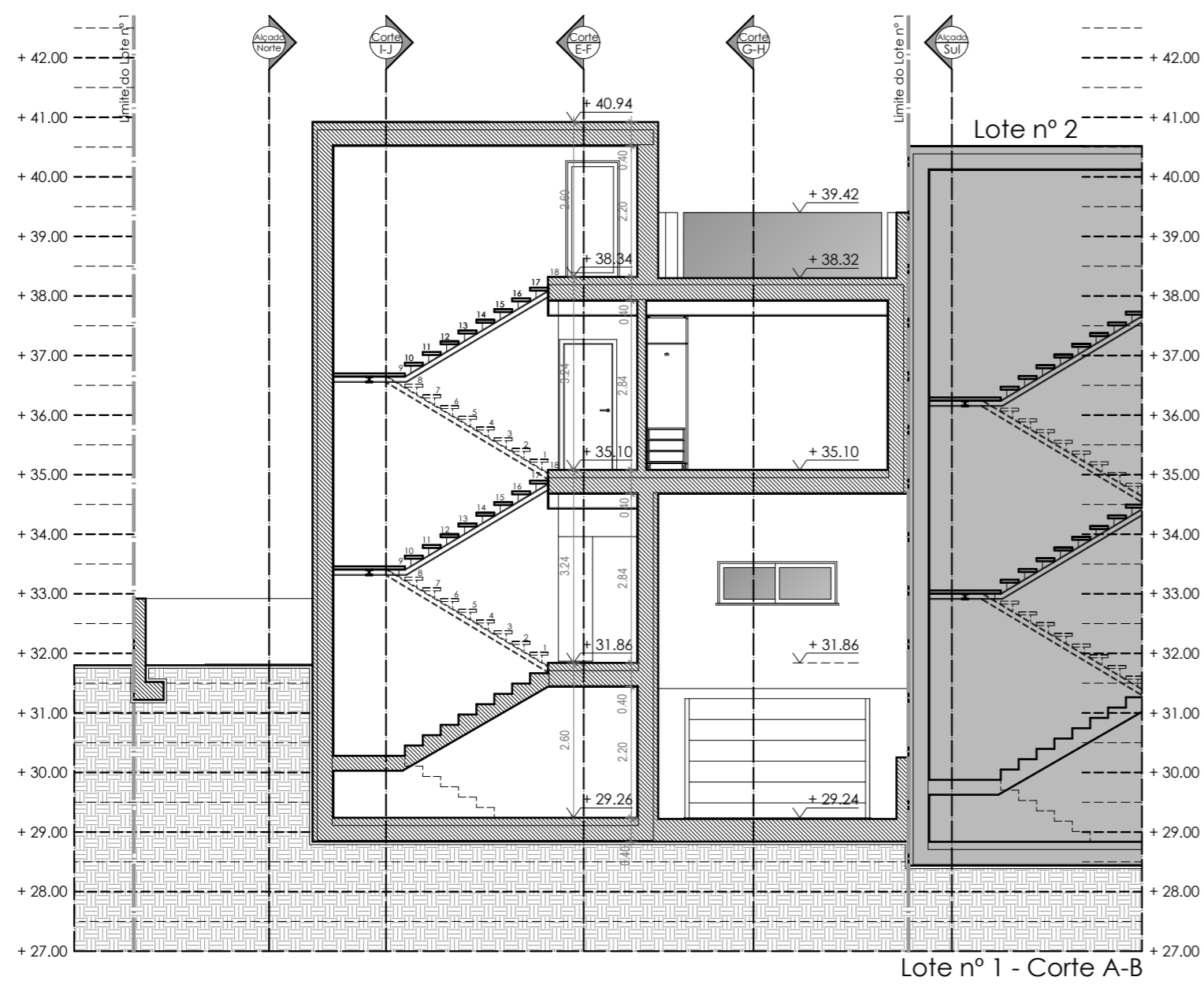
Operação Urbanística: **Construção de Moradia Unifamiliar e Muros de vedação**

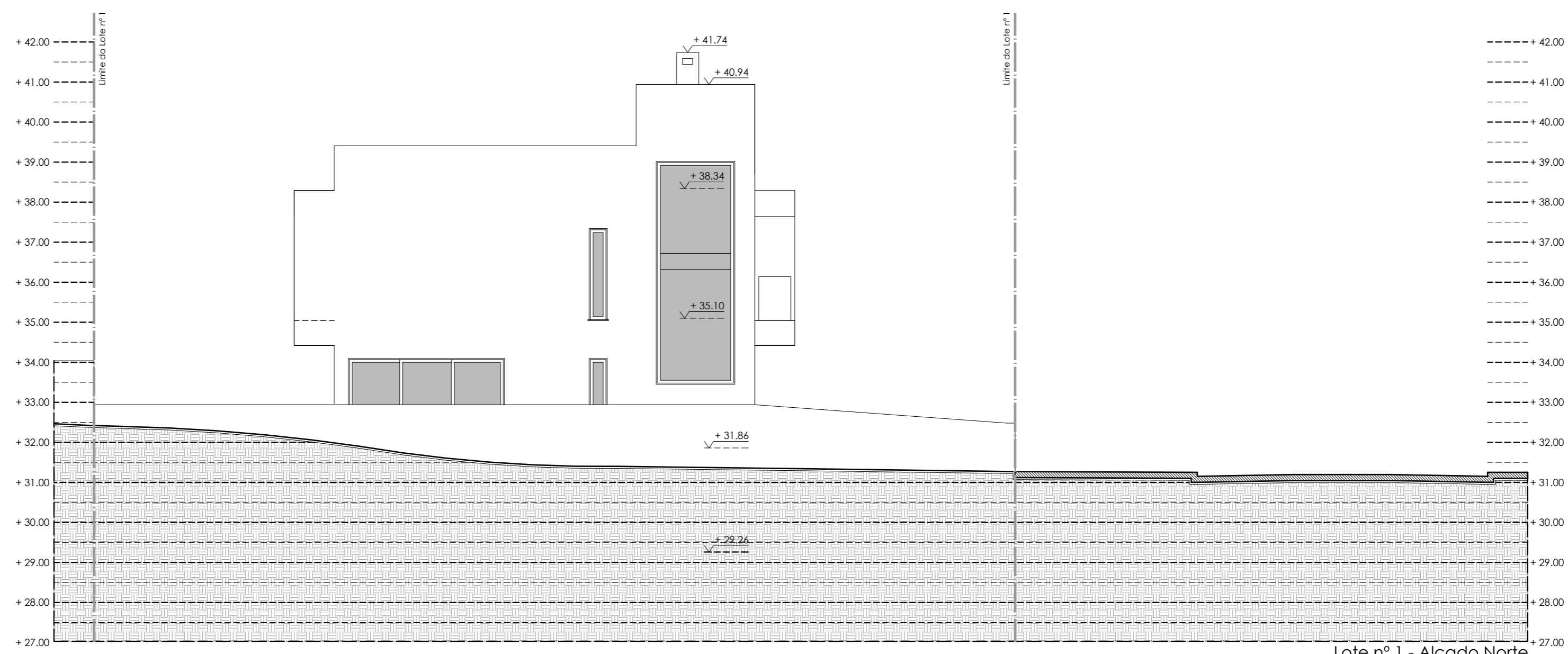
Desenha: **Planta do Piso 1 e Planta de Cobertura**

email: **gabrielapolonia@gmail.com** | fllm: **+351 96 74 56 819** | Escala: **1/100**

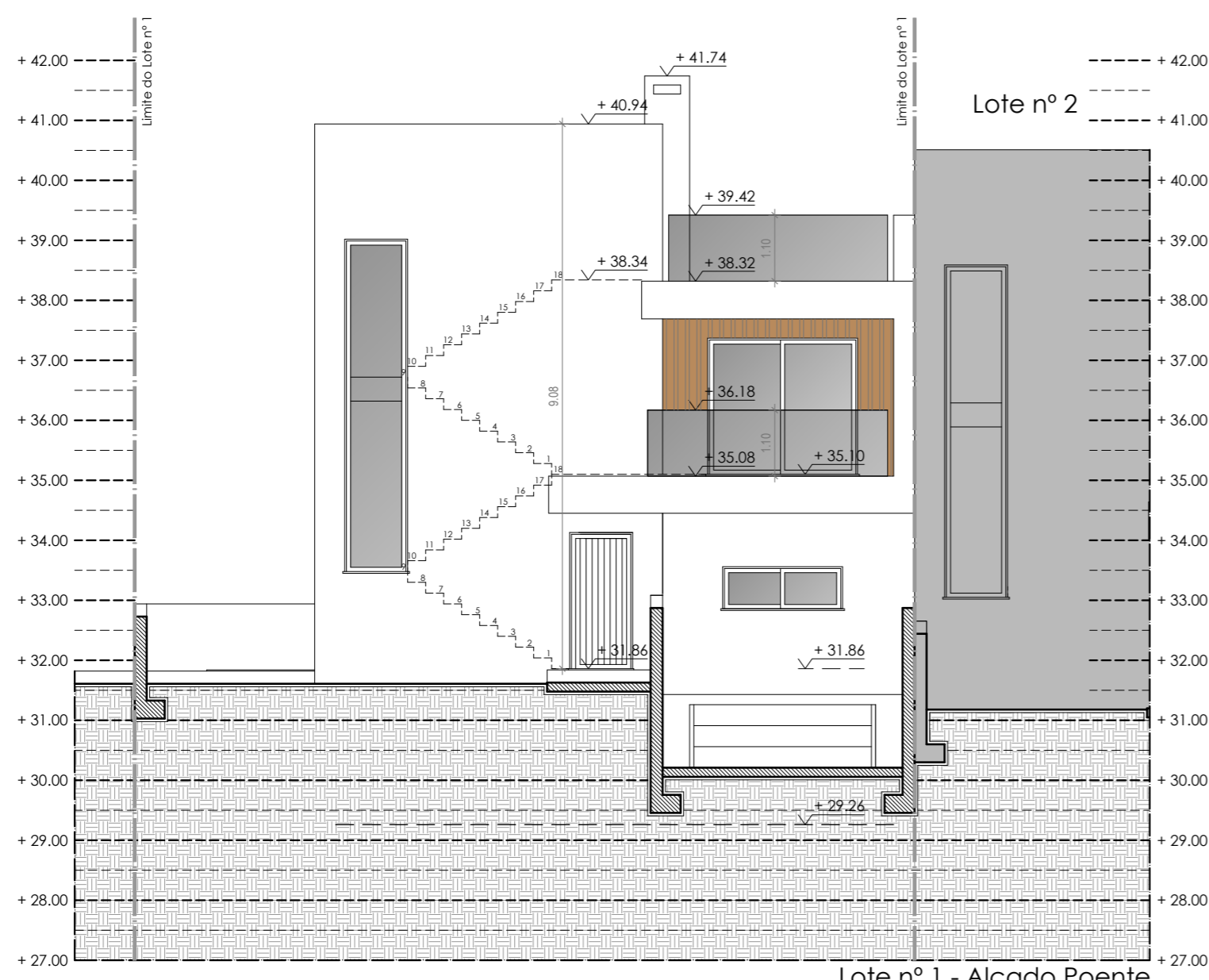
Colaboradores:  | Data: **4 de Maio de 2024**

05

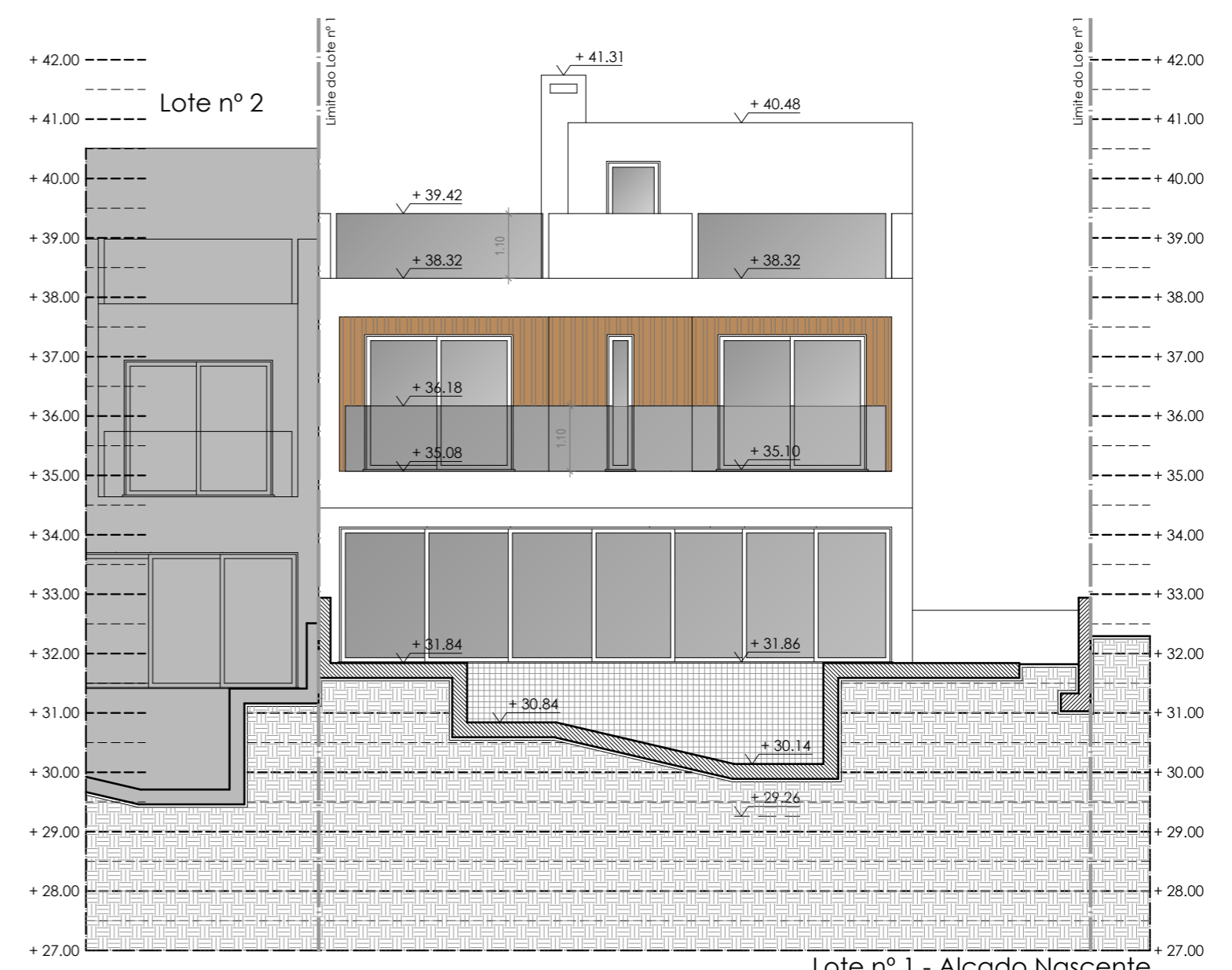




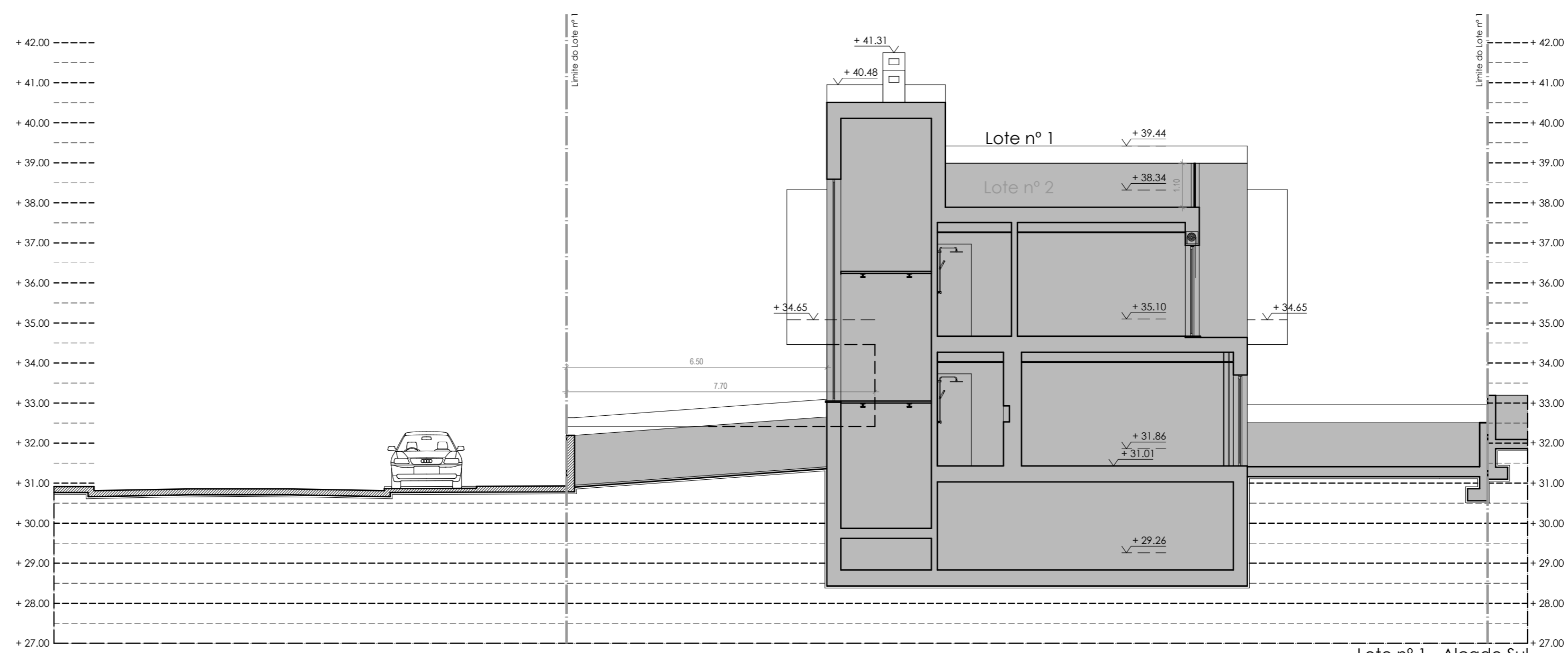
Lote nº 1 - Alçado Norte



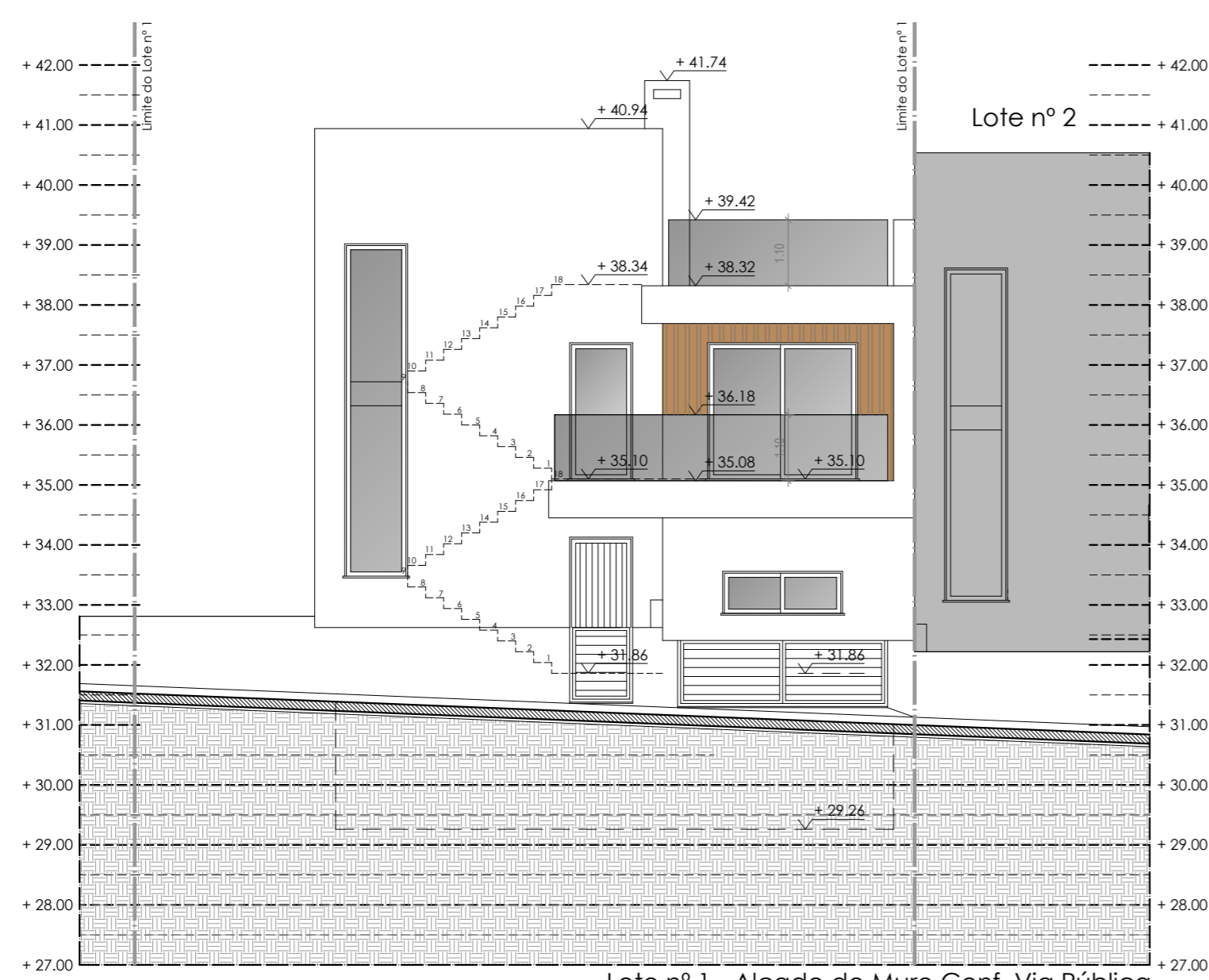
Lote nº 1 - Alçado Poente



Lote nº 1 - Alçado Nascente



Lote nº 1 - Alçado Sul



Lote nº 1 - Alçado do Muro Conf. Via Pública