



ErgoDentix[®]

Ergonomic loupes

Improve Your Posture

Enhance Your Well-Being



Manufactured under the EON System
A calibrated vision manufacturing system

ErgoFlex[®]



One Mirror Four Powers

The 4-in-1 Revolution by Xpedent

ErgoFlex[®]



Dust-Free Optical Cavity Crystal-Clear Vision

Advanced sealed optical chamber design keeps out impurities
maintaining lens clarity

Enjoy a pure, high-definition visual experience

ErgoFlex lenti di ingrandimento chirurgiche



Cambio Rapido di Ingrandimento

Personalizzato



- Aggancio Magnetico Cambio Rapido Ingrandimento
- Camera Ottica Senza Polvere Visione Cristallina
- Angolo di Visione Ergonomico Zero Stress su Collo e Spalle
- Telaio Ultra-Leggero in Fibra di Carbonio
- Personalizzato per Te
- Cambio Lente Istantaneo Precisione al Millimetro
- Compatibile con Illuminatori



Aggancio Magnetico Cambio Rapido Ingrandimento

- Il design magnetico innovativo consente un cambio veloce e sicuro, facile come allacciare una cintura
- Avvicinalo semplicemente – si aggancia da solo per un cambio immediato da 3,5X a 6,5X di ingrandimento
- Semplice da usare, ideale per una vasta gamma di scenari



Camera Ottica Senza Polvere Visione Cristallina

- Il design avanzato della camera ottica sigillata mantiene la pulizia delle lenti escludendo le impurità
- Goditi un'esperienza visiva pura e ad alta definizione

Modello	Ingrandimento	Profondità di Campo	Campo di Visivo	Peso
EF	3.5X	≥50mm	70-90mm	61g
	5.5X	≥50mm	50-80mm	62g
	6.5X	≥40mm	45-70mm	66g

TTL+FireFly



TTL ERGO Loupe Lenti d'ingrandimento chirurgiche



Personalizzato

- Cavità ottica antipolvere: visione cristallina
- Angolo di visione ergonomico: zero tensione su collo e spalle
- Montatura ultraleggera in fibra di carbonio
- Progettato su misura per te
- Cambio lente istantaneo: precisione al millimetro
- Compatibile con lampade frontali

Scatola di sterilizzazione



LENTE

AIRGO

Modello	Ingrandimento	Profondità di campo	Campo visivo	Peso
PA3.5	3.5X	± 50mm	70-90mm	54g
PA4.5	4.5X	± 50mm	50-80mm	58g
PA5.5	5.5X	± 45mm	50-75mm	64g
PA6.5	6.5X	± 40mm	45-70mm	61g

Slim Scope

Modello	Ingrandimento	Profondità di campo	Campo visivo	Peso
PS3.5	3.5X	± 50mm	70-90mm	46g
PS4.5	4.5X	± 50mm	50-80mm	50g
PS5.5	5.5X	± 45mm	50-75mm	56g
PS6.5	6.5X	± 40mm	45-70mm	53g

Galilean ● Blu ● Oro ● Grigio

Modello	Ingrandimento	Profondità di campo	Campo visivo	Peso
PG2.5	2.5X	±100mm	150-170mm	43g
PG3.0	3.0X	±100mm	130-150mm	46g
PG3.5	3.5X	±100mm	110-130mm	47g

PrismX

Modello	Ingrandimento	Profondità di campo	Campo visivo	Peso
PG4.0	4.0X	±100mm	150-170mm	59g
PG5.0	5.0X	±100mm	130-150mm	63g
PG6.0	6.0X	±100mm	110-130mm	71g

Opzioni di montatura

UNICO

Peso della montatura: 19g ● Blu ● Oro ● Argento
 Montatura in fibra di carbonio + aste in lega di titanio



HOLMES

Peso della montatura: 21g ● Oro ● Grigio
 Montatura in fibra di carbonio + aste in lega di titanio



BRENTON

Peso della montatura: 28g
 Ti ● Rosa ● Viola ● Rosso ● Verde ● Grigio ● Blu ● Nero



PICCADILLY

Peso della montatura: 21g ● Blu ● Oro ● Grigio
 Montatura in fibra di carbonio + aste in lega di titanio



ALBERT

Peso della montatura: 30g ● Oro ● Grigio
 Montatura monoblocco interamente in fibra di carbonio



CELVINA

Peso della montatura: 20g
 Alu ● Rosa ● Magenta ● Rosso vino ● Verde ● Grigio ● Blu ● Nero



Carbon X FlexMag 4 lenti di ingrandimento chirurgico



3.5X ○ 5.5X ○ 6.5X ○

- Una montatura quattro ingrandimenti
- Aggancio magnetico. Controllo con codice colore.
- Veloce. Preciso. Pensato per professionisti.
- Con un design elegante e tecnologico, esalta la magnification flessibile
- 4 taglie disponibili 3.5 / 5.5 / 6.5
- Le lenti Xpedent Carbon X combinano vetro Schott e design ottico acromatico per garantire elevata qualità dell'immagine
- La funzione Flip-Up consente una visione libera e il contatto visivo con i pazienti con una sola regolazione
- L'intera struttura in lega ultra-leggera crea un aspetto metallico raffinato, garantendo resistenza strutturale e durabilità eccellenti, riducendo al minimo il peso e la pressione sul naso durante l'uso



Aggancio Magnetico
– Cambio Rapido
Istantaneo
Ingrandimento



Controllo con codice
colore



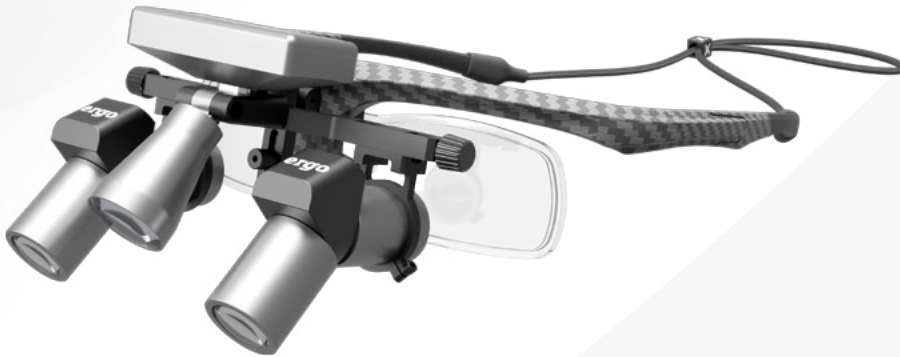
3.5X ○ 5.5X ○ 6.5X ○



Modello	Ingrandimento	Distanza di Lavoro	Regolazione Distanza Pupillare	Profondità di Campo	Campo di Visivo	Peso
XF	3.5X	360-600mm	50-80mm	100mm	70-90mm	75g
	5.5X			90mm	50-75mm	88g
	6.5X			80mm	45-70mm	87g

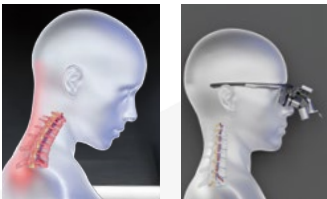
Carbon X Loupes

Lenti d'ingrandimento chirurgiche

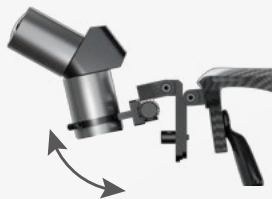


Design ergonomico

Elimina la necessità di chinarsi



Sistema flip-up facile per una visione libera



Nessuna personalizzazione necessaria

Regolazione libera



Naselli morbidi in silicone per il massimo comfort

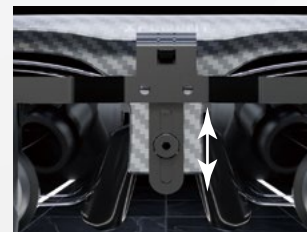


Facile applicazione di lenti graduate

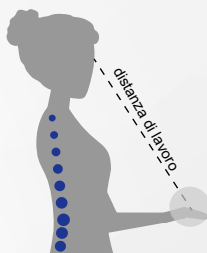


Altezza pupillare regolabile

Garantisce una visione senza ombre



Distanze di lavoro consigliate per lenti d'ingrandimento a diverse altezze



Altezza (cm)	Distanza di lavoro consigliata (mm)	Modello	Ingrandimento	Distanza di lavoro	Regolazione distanza interpupillare	Profondità di campo	Campo visivo	Peso
150-155	350							
155-165	400	X3.5	3.5X	280-380mm	50-80mm	100mm	70-90mm	75g
165-175	450	X4.5	4.5X	360-460mm		100mm	50-80mm	80g
175-185	500	X5.5	5.5X	440-540mm		90mm	50-75mm	88g
>185	550	X6.5	6.5X	500-600mm		80mm	45-70mm	87g

Le distanze consigliate possono variare e sono solo indicative

Carbon X Confezione singola



Carbon X+FireFly



CarbonFore surgical magnifyinglasses



**No more stress on the nose bridge
Compatible with Your Glasses**

**Unique Forehead Frame Design for
Stress-Free Comfort**



CarbonFore Keplerian Ergo Loupes

Model	Magnification	Working Distance	Pupillary Distance Adjustment	Depth Of Field	Field Of View	Weight
FE3.5	3.5X	280-380mm	50-80mm	100mm	70-90mm	79g
FE4.5	4.5X	360-460mm		100mm	50-80mm	81g
FE5.5	5.5X	440-540mm		90mm	50-75mm	87g
FE6.5	6.5X	500-600mm		80mm	45-70mm	85g



CarbonFore Keplerian Loupes

Model	Magnification	Working Distance	Depth Of Field	Field Of View	Weight
F4.0	4.0X	280-380mm	200mm	150-170mm	84g
F5.0	5.0X	360-460mm		130-150mm	86g
F6.0	6.0X	500-600mm		110-130mm	94g



CarbonFore Galilean Loupes

Model	Magnification	Working Distance	Pupillary Distance Adjustment	Depth Of Field	Field Of View	Weight
F2.5	2.5X	300-580mm	50-80mm	200mm	150-170mm	71g
F3.0	3.0X			200mm	130-150mm	77g
F3.5	3.5X			200mm	110-130mm	81g

**CarbonFore
Single package**



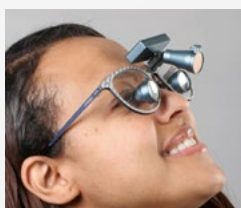
Optional

FireFly Lampada Frontale Senza Fili



Leggera

Distribuzione del peso ottimizzata, design ergonomico per adattarsi facilmente alle loupes



600mAh

Batteria al litio ad alta capacità per una maggiore autonomia



Controlli intuitivi

Facile utilizzo con controllo touch per accensione/spengimento e regolazione della luminosità



Area touch

- Un tocco per la massima luminosità
- Due tocchi per luminosità media
- Tre tocchi per la luminosità minima
- Tre tocchi per la luminosità minima

Sostituzione rapida della batteria

Grazie al supporto magnetico



Regolazione dell'angolo

La lampada può essere regolata verso l'alto e verso il basso

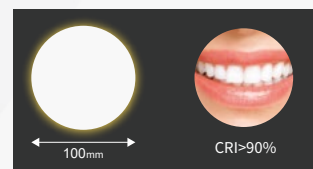


Senza fili

La libertà di movimento migliora comfort ed efficienza

55000 LUX

FireFly offre un'elevata intensità luminosa per lavorare con ingrandimenti più elevati



Compatibile

Compatibile con la maggior parte delle loupes



Parametri



Intensità: 55K LUX / 35K LUX

Peso: 27 g

Autonomia: 2 ore

Tempo di ricarica: 1,25 ore

Batterie: 3 pezzi

Temperatura colore: 5.750K

Filtro giallo: esterno

Colori Disponibili

35K LUX ● Argent

55K LUX ● Blu ● Oro ● Grigio scuro



FlexiLight Pro

Lampada frontale con cavo



Controllo vocale



Il prodotto supporta pacchetti di controllo vocale personalizzati nelle seguenti lingue:

Comandi vocali	Descrizione delle funzioni
TURN ON THE LIGHT	Turns on the headlamp immediately.
TURN OFF THE LIGHT	Turns off the headlamp.
INCREASE BRIGHTNESS	Gradually increases the brightness level for enhanced illumination.
DECREASE BRIGHTNESS	Gradually decreases the brightness level to prevent glare and ensure comfort.
MEDIUM BRIGHTNESS	Instantly switches to a medium brightness level, ideal for general use.
MAXIMUM BRIGHTNESS	Activates the highest brightness output for maximum visibility.

- Inglese
- Giapponese
- Coreano
- Russo
- Spagnolo
- Tailandese
- Tedesco
- Indonesiano
- Vietnamita
- Francese
- Portoghese
- Cantonese
- Persiano
- Turco

Controllo vocale della luminosità

Regolazione della luminosità a mani libere, per rimanere concentrati sul paziente

Illuminazione LED luminosa e naturale

Temperatura colore 4500–5000K per una luce simile a quella diurna

Adjustable Lamp Head

Customizable angle for precise lighting

Leggera e portatile

Design compatto con sistema di alimentazione da indossare al collo

Controllo della luminosità a 4 livelli

Regolazione semplice per diverse esigenze di illuminazione

Lunga durata della batteria

Fino a 6 ore di utilizzo continuo

Ricarica rapida

Ricarica completa in circa 9 ore

Durevole e affidabile

Supporta oltre 500 cicli di ricarica

Parametri di base

Sorgente luminosa	
Illuminamento	80,000LX
Temperatura colore	4,500-5,500K
Larghezza	46 mm
Diametro	17mm
Peso	Unità principale lampada frontale: 24 g Alimentatore da collo: 110 g
Durata LED	50,000 hrs
Diametro del fascio (a 350 mm di distanza)	70mm
Autonomia	4.5 hrs (luminosità massima, carica completa)

Contenuto della confezione



Alimentatore da collo ×2



Unità principale lampada frontale ×1



Alimentatore ×1



- Clear vision from every angle
- Continuous Lens System
- Built-in HDMI 4K digital image output system

Viro™

Integrated Optical Rotation System

Clear vision from every angle



ISO 13485

German Lenses

Visione chiara da ogni angolazione



- Rotazione ottica fluida e precisa
- Configurazione di imaging (integrata)
- Modulo 4K integrato 4 in 1
- La massima esperienza ottica
- Sistema a lente continua
- Obiettivo zoom da 290 mm
- Nessun cavo esterno
- Facilità di manutenzione
- Braccio bilanciato a molla a gas progettato in Germania
- Illuminazione LED di grado medico

Sistema di zoom	Sistema di zoom continuo; fattore di zoom: 0,4x–2,4x; ingrandimento totale: 3,4x–21,4x
Tubo binoculare	Tubo binoculare rotabile a 220°
Oculari	Oculare grandangolare 12,5x; regolazione diottrica: ±7D; regolazione distanza interpupillare: 51–76 mm
Distanza di lavoro	Lunghezza focale 190–480 mm (configurazione opzionale)
Illuminamento della superficie	100.000 LUX a 250 mm con caratteristiche di luce diurna per un'eccellente resa cromatica
Punto di illuminazione	Diametro del punto luminoso 160 mm, regolazione continua
Diametro del campo visivo	Ø133 mm – Ø11,3 mm
Filtro colore	Arancione, Verde
Sistema di bilanciamento	Sistema di bilanciamento a doppia regolazione con molla attiva e smorzamento
Estensione del braccio	1860 mm
Sistema di illuminazione	Illuminazione LED; luminosità regolabile in continuo; durata ≥ 65.000 ore
Meccanismo di spegnimento automatico	Interruttore di fine corsa nel braccio ausiliario che spegne automaticamente la luce al raggiungimento dell'altezza massima.
Metodo di installazione	Colonna su ruote, base a "H", montaggio a soffitto, montaggio a parete
Sistema video integrato	Modulo 4 in 1: codice digitale HD 4K integrato, anello rotante, estensione ottica 30°, interfaccia per fotocamera digitale
Dispositivo di registrazione e archiviazione	Archiviazione USB; supporta memorizzazione rapida per acquisizione di immagini e video nitidi
Soluzione di imaging esterna	Interfaccia per fotocamera digitale (compatibile con Sony, Canon, Nikon); estensione ottica 30° con splitter stereo integrato (rapporto 2:8 o 5:5); anello rotante; pedale wireless per fotocamera; alimentazione integrata e cavo HD per fotocamera digitale

Oraloptix Prime[®] Microscopio operatorio FY200



- Lenti tedesche
- Per vedere anche i minimi

Sistema 4K integrato Sistema a lente continua



Sistema di zoom	Sistema di zoom continuo; fattore di zoom: 0,4x–2,4x; ingrandimento totale: 3,4x–21,4x
Tubo binoculare	Tubo binoculare rotabile a 220°
Oculari	Oculare grandangolare 12,5x; regolazione diottrica: ±7D; regolazione distanza interpupillare: 51–76 mm
Distanza di lavoro	Lunghezza focale 190–480 mm (configurazione opzionale)
Illuminamento della superficie	100.000 LUX a 250 mm con caratteristiche di luce diurna per un'eccellente resa cromatica
Punto di illuminazione	Diametro del punto luminoso 160 mm, regolazione continua
Diametro del campo visivo	Ø133 mm – Ø11,3 mm
Filtro colore	Aranzone, Verde
Sistema di bilanciamento	Sistema di bilanciamento a doppia regolazione con molla attiva e smorzamento
Estensione del braccio	1860 mm
Sistema di illuminazione	Illuminazione LED; luminosità regolabile in continuo; durata ≥ 65.000 ore
Meccanismo di spegnimento automatico	Interruttore di fine corsa nel braccio ausiliario che spegne automaticamente la luce al raggiungimento dell'altezza massima.
Metodo di installazione	Colonna su ruote, base a "H", montaggio a soffitto, montaggio a parete
Sistema video integrato	Modulo 4 in 1: codice digitale HD 4K integrato, anello rotante, estensione ottica 30°, interfaccia per fotocamera digitale
Dispositivo di registrazione e archiviazione	Archiviazione USB; supporta memorizzazione rapida per acquisizione di immagini e video nitidi
Soluzione di imaging esterna	Interfaccia per fotocamera digitale (compatibile con Sony, Canon, Nikon); estensione ottica 30° con splitter stereo integrato (rapporto 2:8 o 5:5); anello rotante; pedale wireless per fotocamera; alimentazione integrata e cavo HD per fotocamera digitale

Oraloptix Prime[®] Microscopio operatorio FY100



Con sistema 4K integrato

Zoom manuale a 6 ingranaggi

Sistema di zoom	Zoom manuale a 6 livelli: 3,4×, 5,3×, 6,9×, 9,5×, 13,6×, 21,4×
Tubo binoculare	Tubo binoculare rotabile a 220°
Distanza di lavoro	Lunghezza focale 190–480 mm (configurazione opzionale)
Oculare	Oculare grandangolare 12,5×; regolazione diottrica: ±7D; regolazione distanza interpupillare: 51–76 mm
Illuminamento della superficie	70.000 LUX a 250 mm con caratteristiche di luce diurna per un'eccellente resa cromatica
Punto di illuminazione	Diametro del punto luminoso 160 mm, regolazione continua
Diametro del campo visivo	Ø133 mm – Ø11,3 mm
Filtro colore	Arancione, Verde
Sistema di bilanciamento	Sistema di bilanciamento a molla attiva con smorzamento e doppia regolazione
Estensione del braccio	1860 mm
Sistema di illuminazione	Illuminazione LED; luminosità regolabile in continuo; durata ≥ 65.000 ore
Meccanismo di spegnimento automatico	Interruttore di fine corsa nel braccio ausiliario con spegnimento automatico della luce a fine corsa.
Metodo di installazione	Colonna su ruote, base a "H", montaggio a soffitto, montaggio a parete
Sistema video integrato	Modulo 4 in 1: codice digitale HD 4K integrato, anello rotante, estensione ottica 30°, interfaccia per fotocamera digitale
Dispositivo di registrazione e archiviazione	Archiviazione USB, supporta memorizzazione rapida per acquisizione di immagini e video nitidi
Soluzione di imaging esterna	Interfaccia per fotocamera digitale (compatibile con Sony, Canon, Nikon); estensione ottica 30° con splitter stereo integrato (rapporto 2:8 o 5:5); anello rotante; pedale wireless per fotocamera; alimentazione integrata e cavo HD

Modulo di imaging 4K



Aggiornato a
8-in-1

- Modulo di imaging integrato
- Design con anello rotante
- Modulo di estensione
- Integrazione spettrofotometro
- Controllo di messa a fuoco fine
- Miglioramento della profondità
- Filtro laser integrato
- Avviso di completamento acquisizione



Imaging 4K Ultra HD a 60 fps

- Risoluzione 4K ultra elevata per dettagli più nitidi
- 60 fps ad alta frequenza · funzionamento più fluido
- Uscita imaging sincronizzata in tempo reale
- Maggiore precisione clinica ed esperienza di visualizzazione avanzata

Spettrofotometro

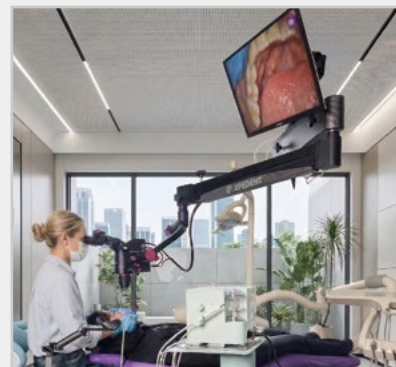
- Compatibile con fotocamere esterne, smartphone e altri dispositivi
- Supporta la documentazione clinica e la visualizzazione didattica
- Consente output sincronizzato multi-dispositivo per diversi scenari applicativi

Estensione 30°

- Design di estensione a 30°
- Adatta a diverse altezze dell'operatore e abitudini di lavoro
- Amplia lo spazio operativo e migliora la flessibilità clinica

Anello rotante

- Design ergonomico con anello rotante
- Abbinato a supporto a braccio a C per regolazione multi-angolo flessibile
- Si adatta facilmente a diversi angoli di trattamento intraorale
- Consente un'operazione più fluida e intuitiva



Sedia ergonomica per microscopio



Design a sella in due parti:

Il peso è distribuito su ossa ischiatiche, piedi e gomiti – senza pressione sui tessuti molli

Postura naturale:

Gambe divaricate a 45°, bacino inclinato in avanti, colonna vertebrale in posizione neutra

Comfort senza sforzo:

Equilibrio simile alla posizione in piedi, senza tensioni muscolari o problemi di circolazione

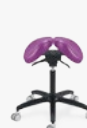
Benefici per la salute:

Favorisce una respirazione più profonda, una migliore circolazione e un maggiore apporto di ossigeno

Parametri

Microscope Master Chair

Ergo Chair

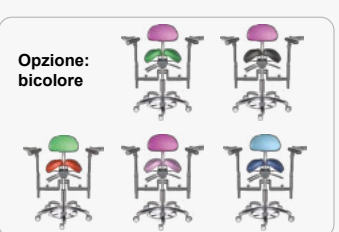


Modello	MC01	MC02	EC01	EC02	EC03	EC04	EC05	EC06	EC07
Specifiche del pistone a gas	160/140 mm	140 mm	140mm	160/140mm	140 mm	160/140 mm	160/140 mm	140 mm	140 mm
Altezza minima della seduta	660 mm	660 mm	490 mm	660 mm	600 mm	610 mm	630 mm	660 mm	660 mm
Altezza massima della seduta	790 mm	790 mm	620 mm	790 mm	710 mm	800 mm	810 mm	790 mm	790 mm
Diametro della base in alluminio	Φ600 mm	Φ600 mm	Φ600 mm	Φ600 mm	Φ480 mm	Φ600 mm	Φ600 mm	Φ600 mm	Φ600 mm
Diametro delle ruote	Φ65mm	Φ65mm	Φ60mm	Φ65mm	Φ40mm	Φ65mm	Φ65mm	Φ65mm	Φ65mm
Peso lordo della sedia	18.2 kg	18.2 kg	23.6 kg	16.45 kg	13.55 kg	11.20 kg	12.24 kg	18.2 kg	18.2 kg

Dimensioni dell'imballaggio

630 x 590 x 480mm

20 opzioni di colore



HeptaLux Luce Fotopolimerizzante

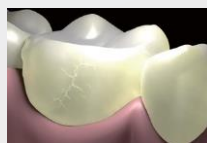


8 modalità per creare flessibilità clinica

- Normal Mode
- High Mode
- Super Mode
- Ortho Mode
- Soft Mode
- Pulse Mode
- Check Mode
- Transill Mode
- User memory

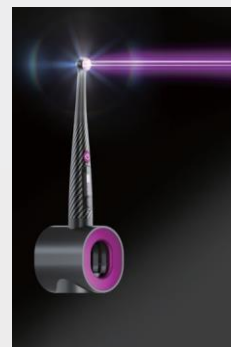


Check Mode

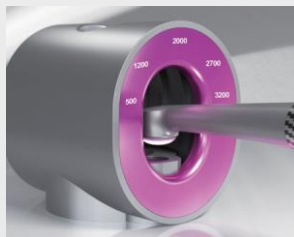


Transill Mode

L'intensità luminosa massima raggiunge 3200 mW/cm²



Misurazione dell'intensità



Testa rotante a 360°

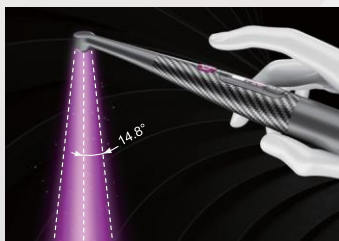


HeptaLux angolo di illuminazione 11°

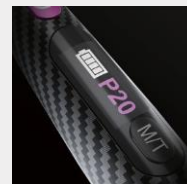
Asta guida luce tradizionale > 40° angolo di illuminazione

- Display OLED chiaro
- 8 modalità: Normale, Alto, Turbo, Ortho, Perio, Soft, Pulse, Check
- Testina ruotabile a 360°
- LED da 10W, intensità 3100 mW/cm²
- Angolo di luce preciso 14,5°
- Base di ricarica con misuratore di luce e ricarica wireless

Angolo di luce preciso di 14,5°



Display OLED chiaro caricatore wireless



Accessori

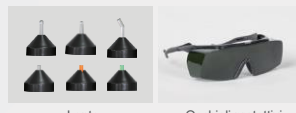


Unità principale	×1
Base	×1
Lente	×6
Schermo protettivo luce	×1
Copertura in silicone	×1
Occhiali protettivi	×2
Caricatore	×1



Schermo protettivo luce

Copertura in silicone



Lente

Occhiali protettivi



Endo Lens

Endodonzia e procedure con guida luminosa stretta



Ball Lens-S

Fotopolimerizz azione in aree specifiche



Ball Lens-L

Fotopolimerizz azione in aree specifiche



PointCure Lens

Fotopolimerizz azione in aree specifiche



Lens(Green)

Controllo di microfratture dentali



Lens(Orange)

Rilevamento di bolle nei materiali compositi

Follow up

 [xpedent_international](#)

 [Xpedent International](#)

 [Xpedent](#)

 [international xpedent](#)

www.xpedent-intl.com



Xpedent Registered Office

Xpedent UK Ltd

88 Boundary Road,
Hove, East Sussex,
BN3 7GA
England 06128867



Sales Office

Xpedent Austria GmbH

Millennium Park 9
6890 Lustenau Austria



Sales Office

Xpedent Italia

Info: 3467929562