

1. Extraktion · Extraction

Approximal Sets für Wurzelreste · Approximal Kits for root residues



618-01 Approximal Desmotom, Fig. 0, gerade, 3,0 mm, auswechselbar, M4x 0,5, einendig
Approximal desmotome, fig. 0, straight, 3.0 mm, exchangeable, M4 x 0.5, single-ended



618-02 Approximal Desmotom, Fig. 4, distal, Biegung, 3,0 mm, auswechselbar, M4 x 0,5, einendig
Approximal desmotome, fig. 4, distal, 3.0 mm, exchangeable, M4 x 0.5, single-ended



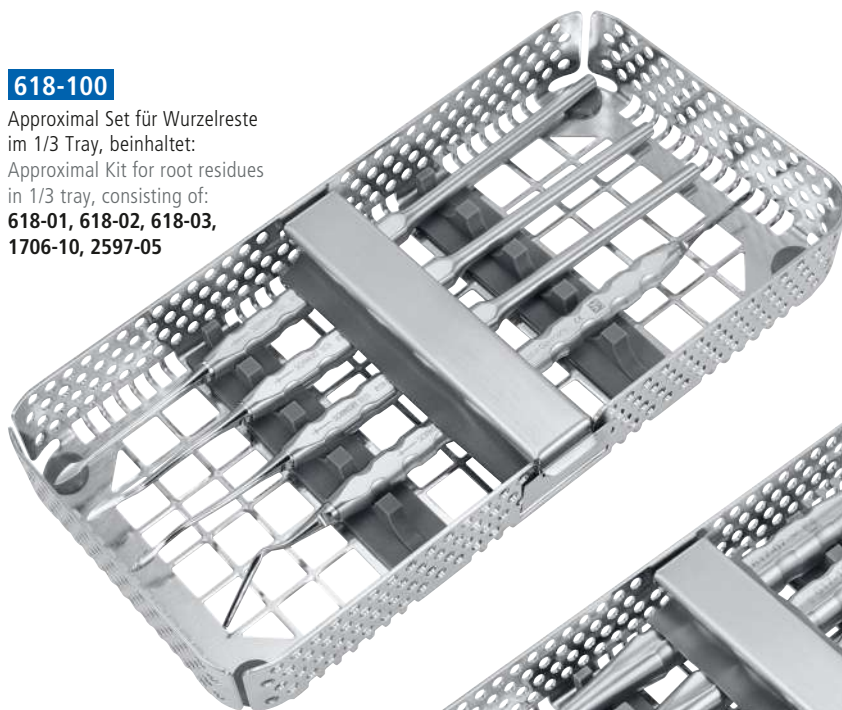
618-03 Approximal Desmotom, Fig. 5, mesial, Biegung, 3,0 mm, auswechselbar, M4 x 0,5, einendig
Approximal desmotome, fig. 5, mesial, 3.0 mm, exchangeable, M4 x 0.5, single-ended



1706-10 Periotom P2 / P3 Kombination, auswechselbar, M4 x 0,5 mm, Breiten 1,7 mm / 1,7 mm
Periotome P2 / P3, combination, exchangeable, M4 x 0.5 mm, widths 1.7 mm / 1.7 mm

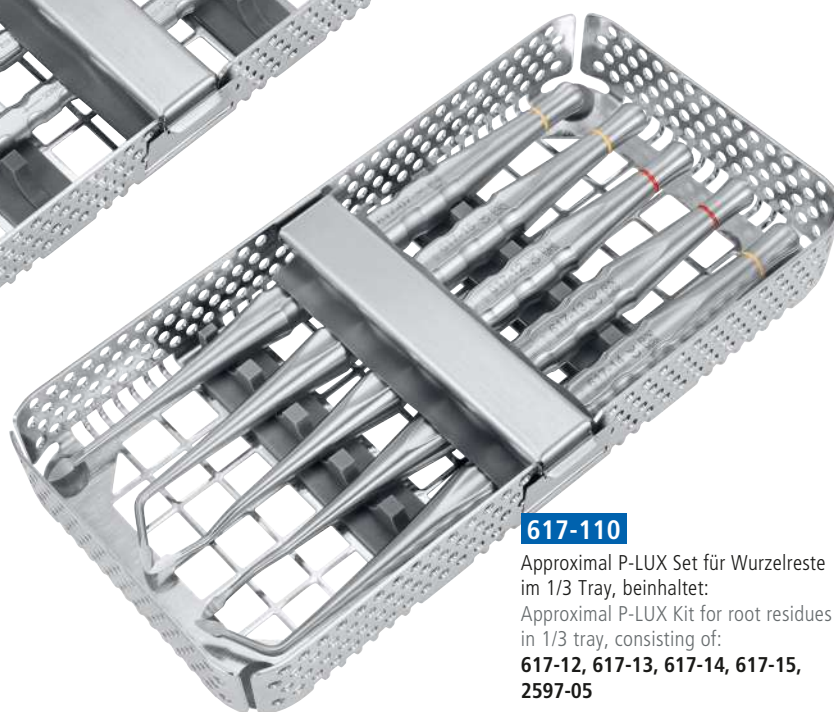
618-100

Approximal Set für Wurzelreste
im 1/3 Tray, beinhaltet:
Approximal Kit for root residues
in 1/3 tray, consisting of:
**618-01, 618-02, 618-03,
1706-10, 2597-05**



617-110

Approximal P-LUX Set für Wurzelreste
im 1/3 Tray, beinhaltet:
Approximal P-LUX Kit for root residues
in 1/3 tray, consisting of:
**617-12, 617-13, 617-14, 617-15,
2597-05**



34

1. Extraktion · Extraction

P-LUX Periotome · P-LUX periotomes



SCHWERT
SWORD · ESPADA
EPEE · SPADA

35

Extraktion
Extraction

P-LUX PERIOTOM

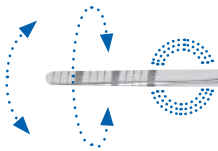
Flexible Arbeitsenden
Flexible working tips



P-LUX Periotom · P-Lux Periotome

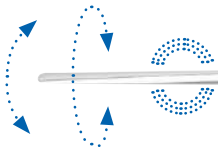
Mit Skala zur Tiefenmessung während des Trennens der Sharpey'schen Fasern.

With scale for depth measuring while cutting the sharpey' fibres.



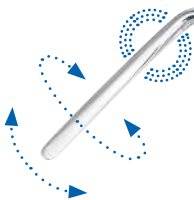
617-20S

P-LUX Periotom, flexibel, gerade, mit CP15 Skalierung, 15 mm in 1 mm Schritten, 16,5 cm Länge
P-LUX Periotome, flexible, straight, with CP15 scaling, 15 mm in 1 mm steps, 16.5 cm length



617-20

P-LUX Periotom, flexibel, gerade, 16,5 cm Länge
P-LUX Periotome, flexible, straight, 16.5 cm length



617-21

P-LUX Periotom, flexibel, gebogen, 16,5 cm Länge
P-LUX Periotome, flexible, curved, 16.5 cm length

i

P-LUX Periotome · P-LUX Periotomes

Trennung der Scharpey'schen Fasern mit dem neuen SCHWERT P-LUX Periotom. Um eine möglichst atraumatische Zahnextraktion durchzuführen, ist es angebracht vor dem Einsatz eines Wurzelhebers oder einer Zahnzange die Scharpey'schen Fasern mittels eines Periotoms zu durchtrennen. Hierzu wird das Periotom vor der Extraktion durch den Sulcus gezogen. Die ordnungsgemäße Anwendung schont die umliegende Gingiva und das Periost. Das SCHWERT P-LUX Griffdesign garantiert dabei ein sicheres und taktiles Handling. **Besonders hervorzuheben ist dabei die außergewöhnlich hohe Stabilität der Klinge. Durch ihre Flexibilität passt sie sich optimal der Wurzelkontur an und gleichzeitig kann ein hoher Druck aufgebaut werden.**

Cutting of sharpey's fibres with the new SCHWERT P-LUX periotome. To accomplish an atraumatic extraction the Sharpey's fibres should be separated by using a periotome primary to the use of extraction forceps or elevators. Therefore the Periotome is driven through the sulcus. The proper use prevents the surrounding gingiva and the periost. The SCHWERT P-LUX handle design secures a safe and tactile handling. The blade of this periotome has to be highlighted specially – **the blade is flexible and adapts perfectly to root structures, simultaneously due to its high stability it is possible to gain a certain pressure.** This is possible by choosing a special medical stainless steel and hardening treatment.



1. Extraktion · Extraction

P-LUX Elevatoren · P-LUX elevators

P-LUX



36

i

P-LUX · P-LUX

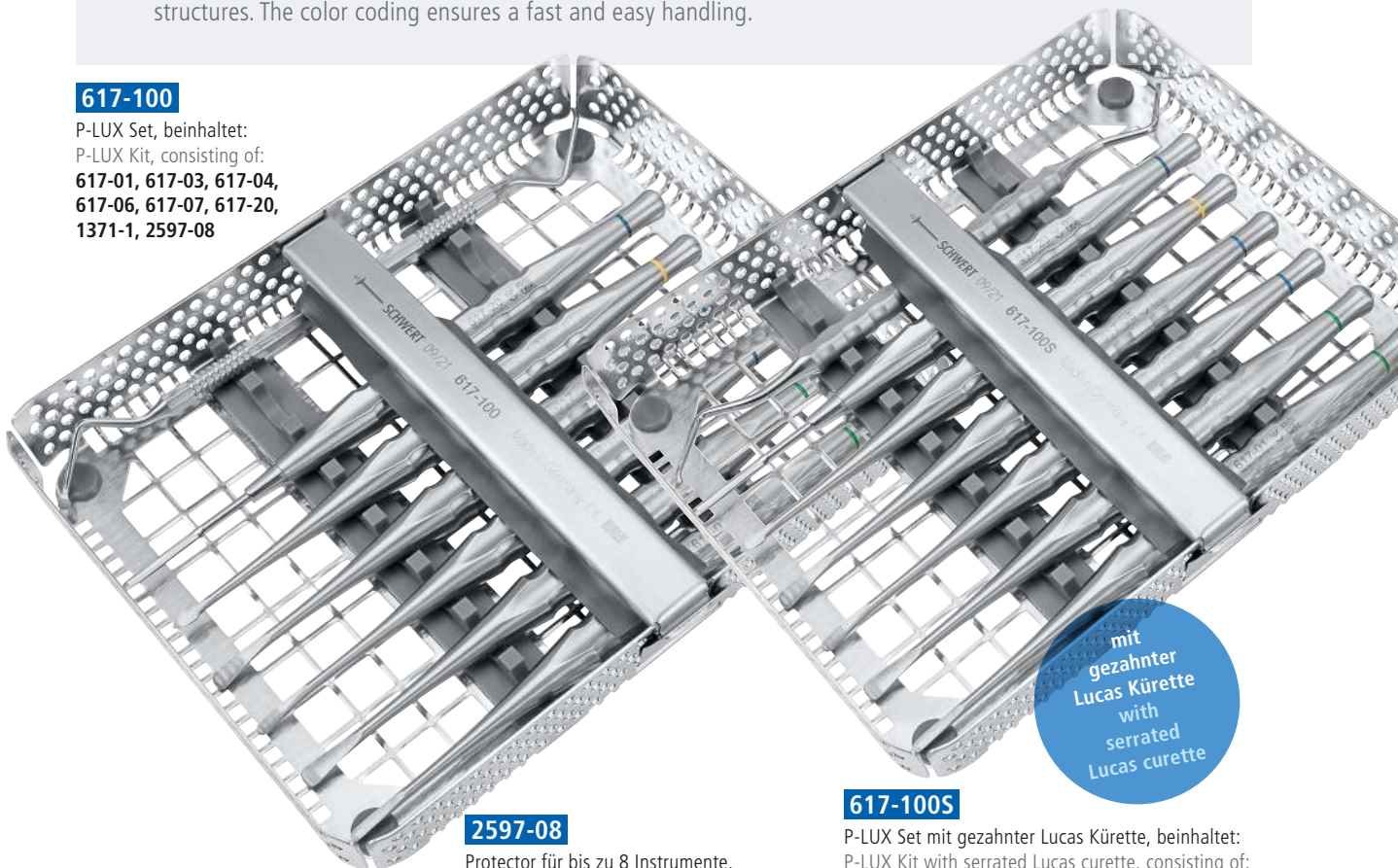
Die neuen **P-LUX** sind eine moderne, universelle und komplette Serie von Extraktionsinstrumenten in einem Tray. Das neue Griffdesign ist höchst ergonomisch, verhindert ein unbeabsichtigtes Abrutschen während des Gebrauchs und garantiert außerdem eine direkte und kontrollierte Kraftübertragung. Zahn- und Wurzelfrakturen werden verhindert. Alle Instrumente sind perfekt zur atraumatischen Zahnextraktion geeignet, ohne angrenzende Strukturen zu zerstören. Die Farbmarkierung erlaubt eine übersichtliche Anwendung.

The new **P-LUX** are the modern, universal and complete extraction instrument series in one tray. The new handle design is highly ergonomic and prevents unintended slipping during the usage. It also guarantees a direct and controlled power transmission to prevent from tooth and root fractures.

All instruments are perfectly suited for a non-traumatic tooth extraction without injuring surrounding structures. The color coding ensures a fast and easy handling.

617-100

P-LUX Set, beinhaltet:
P-LUX Kit, consisting of:
**617-01, 617-03, 617-04,
617-06, 617-07, 617-20,
1371-1, 2597-08**



mit
gezahnter
Lucas Kürette
with
serrated
Lucas curette

2597-08

Protector für bis zu 8 Instrumente,
180 x 136 x 27 mm
Protector for up to 8 instruments,
180 x 136 x 27 mm

617-100S

P-LUX Set mit gezahnter Lucas Kürette, beinhaltet:
P-LUX Kit with serrated Lucas curette, consisting of:
**617-01, 617-03, 617-04,
617-06, 617-07, 617-20,
1372-11, 2597-08**



P-LUX Anwendung · P-LUX application



1. Initiales Lösen der Desmodontalfasern mit dem P-LUX Desmotom. Arbeitsposition Bleistiftgriff.

1. Initial loosening of the desmodontal fibres with the P-LUX desmotome. Working position pencil handle.



2. Progressive Luxation mit den P-LUX Instrumenten (von schmal, zu breit). Ideale Positionen: Approximal (mesial oder distal) zum zu extrahierenden Zahn.

2. Progressive luxation with the P-LUX instruments (first narrow then wide). Best positions: Approximal (mesial or distal) to the tooth to be extracted!



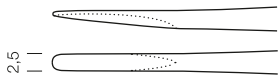
3. Komplette Luxation unter Verwendung eines breiten P-LUX Instrumenten. Schonende Extraktion ohne Wurzelfraktur!

3. Complete luxation with support of a wide P-LUX instrument. Gentle extraction without root fractures!

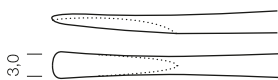


4. Inspektion der leeren Zahnalveole. **Wichtig: Komplett Entfernung aller entzündlichen und konvexiven Gewebestrukturen.**

4. Inspection of the empty tooth socket. **Important: Complete removal of all inflammable and connective tissue structures.**



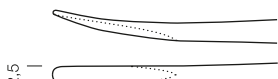
617-01 P-LUX FIG. 1, 2,5 mm, gerade, grün, für Frontzähne und Oberkiefer, 16,0 cm
P-LUX FIG. 1, 2.5 mm, straight, green, for front teeth and upper jaw, 16.0 cm



617-02 P-LUX FIG. 2, 3,0 mm, gerade, grün, für Frontzähne und Oberkiefer, 16,0 cm
P-LUX FIG. 2, 3.0 mm, straight, green, for front teeth and upper jaw, 16.0 cm



617-03 P-LUX FIG. 3, 4,5 mm, gerade, grün, für Frontzähne und Oberkiefer, 16,0 cm
P-LUX FIG. 3, 4.5 mm, straight, green, for front teeth and upper jaw, 16.0 cm



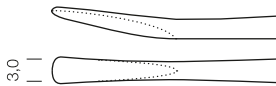
617-04 P-LUX FIG. 4, 2,5 mm, gebogen, blau, für Unterkiefer, 16,0 cm
P-LUX FIG. 4, 2.5 mm, curved, blue, for lower jaw, 16.0 cm



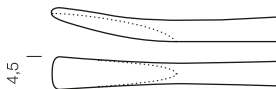
1. Extraktion · Extraction

P-LUX Elevatoren · P-LUX elevators

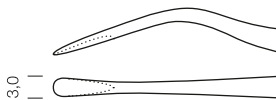
P-LUX



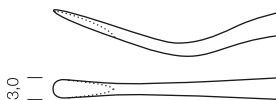
617-05 P-LUX FIG. 5, 3,0 mm, gebogen, blau, für Unterkiefer, 16,0 cm
P-LUX FIG. 5, 3.0 mm, curved, blue, for lower jaw, 16.0 cm



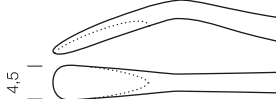
617-06 P-LUX FIG. 6, 4,5 mm, gebogen, blau, für Unterkiefer, 16,0 cm
P-LUX FIG. 6, 4.5 mm, curved, blue, for lower jaw, 16.0 cm



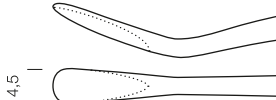
617-08 P-LUX FIG. 8, gebogen, rot, distal Wurzelheber, 16,0 cm
P-LUX FIG. 8, curved, red, distal elevator, 16.0 cm



617-09 P-LUX FIG. 9, gebogen, rot, mesial Wurzelheber, 16,0 cm
P-LUX FIG. 9, curved, red, mesial elevator, 16.0 cm



617-10 P-LUX FIG. 10, gebogen, gelb, distal Wurzelheber, 16,0 cm
P-LUX FIG. 10, curved, yellow, distal elevator, 16.0 cm



617-11 P-LUX FIG. 11, gebogen, gelb, mesial Wurzelheber, 16,0 cm
P-LUX FIG. 11, curved, yellow, mesial elevator, 16.0 cm

38

1. Extraktion · Extraction

P-LUX Syndesmotome · P-LUX desmotomes

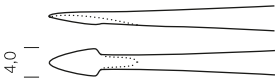
P-LUX



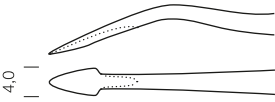
SCHWERT
SWORD · ESPADA
EPEE · SPADA

39

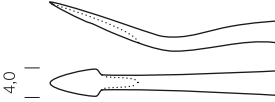
Extraktion
Extraction



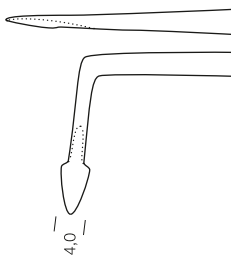
617-07 P-LUX FIG. 7, Desmotom, gerade, gelb, zum initialen Lösen der Desmodontalfasern, 16,0 cm
P-LUX FIG. 7, desmotome, straight, yellow, for initial cutting of the desmodontal fibres, 16.0 cm



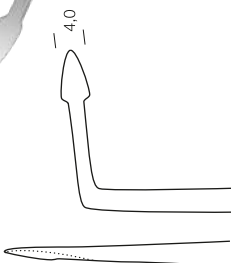
617-12 P-LUX FIG. 12, Desmotom gebogen, rot, für distalen Zugang, 16,5 cm
P-LUX FIG. 12, desmotome, curved, red, distal angulation, 16.5 cm



617-13 P-LUX FIG. 13, Desmotom gebogen, rot, für mesialen Zugang, 16,5 cm
P-LUX FIG. 13, desmotome, curved, red, mesial angulation, 16.5 cm



617-14 P-LUX FIG. 14, Desmotom linksgebogen, gelb, für linguales bzw. bukkales Luxieren, 16,5 cm
P-LUX FIG. 14, desmotome, left-bending, yellow, for lingual / buccal luxation, 16.5 cm



617-15 P-LUX FIG. 15, Desmotom rechtsgebogen, gelb, für linguales bzw. bukkales Luxieren, 16,5 cm
P-LUX FIG. 15, desmotome, right-bending, yellow, for lingual / buccal luxation, 16.5 cm