

Schüco LivIng

Eccellenti performance energetiche

Il calore rimane all'interno, il freddo fuori. Il profilo del telaio a sette camere assicura un isolamento termico adatto anche agli standard di casa passiva, cosa impensabile in precedenza senza ulteriori e complessi interventi supplementari.

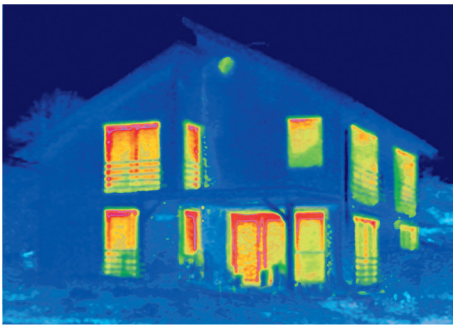


Sostituendo i vecchi infissi con le nuove finestre Schüco LivIng è possibile ridurre notevolmente il vostro attuale consumo energetico. Il risparmio di combustibile si traduce anche in una riduzione delle emissioni di CO₂. Così facendo si contengono i costi di riscaldamento, si risparmia energia e allo stesso tempo si contribuisce a salvaguardare il clima e l'ambiente.

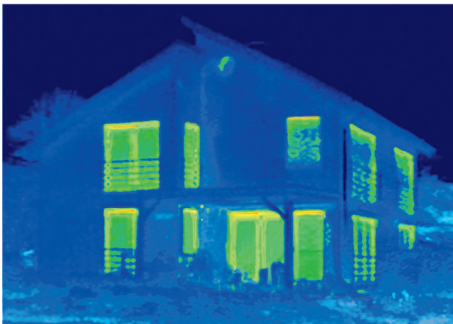
Le buone proprietà di isolamento termico rendono le finestre Schüco LivIng una vera e propria garanzia di benessere, perché la temperatura interna del telaio non scende mai al di sotto di quella dell'ambiente domestico, anche con i climi più rigidi. Questo consente di evitare efficacemente eventuali spifferi d'aria e fenomeni di condensazione. Inoltre, non si verifica dispersione di calore attraverso i vetri. Al contrario, le finestre favoriscono l'ingresso del calore emanato dai raggi solari.

Il risparmio energetico è evidente con le finestre Schüco LivIng:

- opzioni di verniciatura individuali
- vetri isolanti e funzionali con uno spessore da 24 mm a 52 mm ①
- profilo a 7 camere con eccellenti proprietà di isolamento: valori U_f fino a 1,0 W/(m²K) e 0,92 W/(m²K) ②
- due ③ o tre ④ livelli di guarnizione offrono una protezione ottimale contro vento, pioggia e rumori esterni
- sezioni in vista ridotte per consentire la massima illuminazione naturale e ricavare energia solare ⑤
- la classica geometria dell'anta, con il suo design essenziale e le linee senza tempo, soddisfa le tendenze dell'architettura moderna ⑥



Le immagini a infrarossi e la termografia dimostrano chiaramente in quali punti una casa perde energia incontrollata. Il rosso indica il calore, quindi perdita di energia.



Dopo l'installazione di nuove finestre del sistema Schüco LivIng, la termografia dimostra l'elevato valore dell'investimento a livello energetico. Si evita quasi completamente la dispersione originale.

