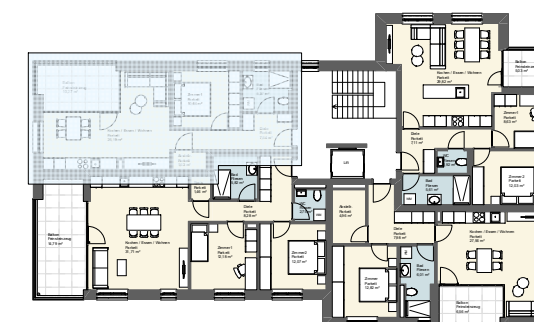
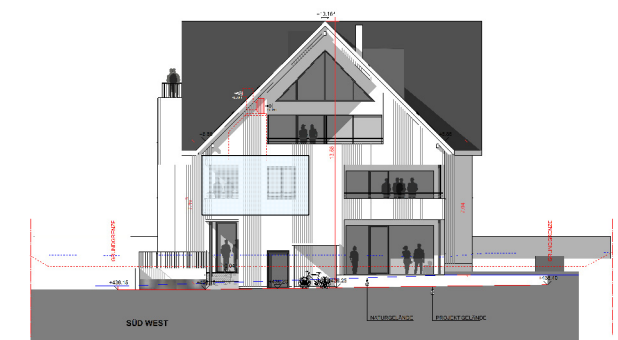
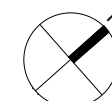
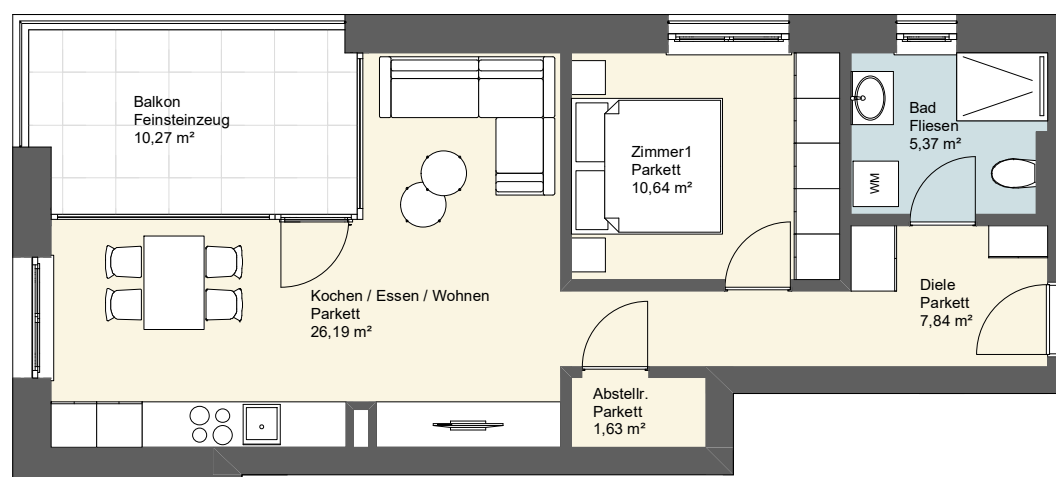


Wohnanlage Mühlegasse 2b, Dornbirn



2-Zimmerwohnung 1.0G T4

Wohnung	-----	51,70 m ²
Balkon	-----	10,27 m ²
Kellerabteil	-----	4,80 m ²

ZEITPUNKT GU GmbH

Schwefel 81, 6850 Dornbirn
 zeitpunkt-wohnen.at
 +43 664/1350 155
 +43 5572 40 1066 12
 markus@zeitpunkt-wohnen.at