

# **Abbigliamento**

***F.I.P.A. Srl***  
***Catalogo***  
***Edizione 2025***

# INDICE

## ABBIGLIAMENTO

WINTER	5 - 25
COPRICAPO	23
WORKWEAR VARIO	28 - 38
WORKWEAR STRETCH	39 - 61
STRETCH EXTREME	52 - 56
T-SHIRT - POLO - CAMICIE	57 - 61
CALZE TECNICHE - UNDERWEAR	64 - 66
ALTA VISIBILITÀ INVERNALE	67 - 70
ALTA VISIBILITÀ COTONE POLIESTERE	71 - 75
GILET - T-SHIRT - POLO ALTA VISIBILITÀ	73 - 74
ALTA VISIBILITÀ IMPERMEABILE	70

## ABBIGLIAMENTO SPECIALE

ABBIGLIAMENTO MULTIPROTEZIONE ISSALINE M-PRO	76 - 78
ISOTERMICI	79
BOSCAIOLO	80
GILET RISCALDANTE- SALVIETTA REFRIGERANTE	81
TUTE MONOUSO ISSALINE	82 - 83
GREMBIULI	83
IMPERMEABILI	84





# Pratici per il tempo libero, perfetti per il lavoro.

Il nostro obiettivo, la nostra sfida, è realizzare dei capi resistenti, confortevoli ed anche piacevoli d'aspetto; per fare questo utilizziamo materiali tecnici, collaboriamo con progettisti esperti e confezioniamo il prodotto presso laboratori selezionati ed affidabili.

Di cosa stiamo parlando?

Di abiti da lavoro o di abiti sportivi per il tempo libero?

Lasciamo a voi giudicare...

## LE ICONE

Per aiutarti ad individuare velocemente le principali caratteristiche degli articoli.



**SOFT SHELL**

Sono gli articoli realizzati con un tessuto tecnico che conferisce al capo maggior protezione dagli eventi atmosferici, con le caratteristiche di antivento, idrorepellenza e traspirabilità.



**WIND PROOF**



**BREATHABLE**

Sono gli articoli realizzati con un tessuto traspirante, mantenendo il corpo più asciutto per un maggior comfort.



**WATER PROOF**

Sono gli articoli realizzati con un tessuto impermeabile



**TEFLON TREATMENT**

Il capo trattato in superficie con Teflon assicura una maggiore idrorepellenza, inoltre è più resistente allo sporco.



**ROLLER KEYS**

Sono gli articoli che contengono, all'interno di una tasca, un utile gadget composto da un filo in nylon allungabile e retraibile, con un moschettone dove puoi agganciare le chiavi, per non perderle più.



**4 WAY STRETCH**

È un tessuto elastico che ha la stessa elasticità in tutte le direzioni, garantendo così al lavoratore un'ottima libertà di movimento.



## COS'È QUESTA ETICHETTA GIALLA?

Tutti i nostri capi corredati di una etichetta gialla che riporta il numero di RdP (Rapporto di Prova) /Certificato emesso dal Laboratorio accreditato Ritex, sono certificati come DPI in "CAT. I" mentre i capi non marcati CE o marcati CE genericamente, o non corredati di certificazione, NON SONO DISPOSITIVI DI PROTEZIONE INDIVIDUALE, ma abbigliamento generico.

**I test necessari per il RdP/certificato, servono anche a controllare le resistenze dei materiali che devono essere uguali o superiori ai nostri standard.**



# Abbigliamento da lavoro

## Prestazione, Stile e Sicurezza.

L'abbigliamento da lavoro ISSALINE è la scelta ideale per professionisti che desiderano un outfit funzionale, resistente e stiloso per affrontare con sicurezza ogni giornata lavorativa.

Con un focus sulla qualità e sull'attenzione ai dettagli, la nostra linea di abbigliamento garantisce le massime prestazioni per tutti i lavoratori impegnati in ogni settore.

### Caratteristiche Chiave:

materiali di alta qualità. Utilizziamo tessuti resistenti e duraturi per assicurare che i nostri capi siano pronti a resistere alle sfide quotidiane del lavoro.

### Design Ergonomico:

l'abbigliamento ISSALINE è stato progettato con uno stile ergonomico per garantire una vestibilità comoda e una libertà di movimento ottimale.

### Protezione per tutte le Occasioni:

dalle giacche antivento e antipioggia, alle tute protettive e gilet riflettenti, offriamo soluzioni adatte a ogni condizione lavorativa e ambiente.

### Funzionalità Integrata:

i nostri capi sono dotati di tasche e scomparti strategicamente posizionati per agevolare il trasporto di attrezzi e strumenti essenziali sul lavoro.

### Stile Professionale:

combina prestazioni e stile con i nostri capi moderni ed eleganti, pensati per donare a chi li indossa un aspetto professionale e curato.

Che tu sia un muratore, un giardiniere o un tecnico industriale, l'abbigliamento da lavoro ISSALINE ti offre la sicurezza e il comfort necessari per affrontare le tue attività con sicurezza e stile. Scegli ISSALINE per un outfit affidabile e di qualità superiore, e scopri come il nostro abbigliamento può contribuire al tuo successo sul campo lavorativo.

**NB: I valori delle certificazioni riportati in questo catalogo potrebbero variare a causa del continuo processo di aggiornamento; per i dati precisi si consiglia di richiedere la scheda tecnica aggiornata.**

8815B

16-368-EN

9035B



# La SOSTENIBILITÀ non è una tendenza per noi, ma un processo.

Siamo un'azienda con relazioni economiche globali, ci impegniamo a rispettare la legislazione applicabile, rispettando gli standard sociali ed ecologici, agendo così in modo sostenibile lungo tutta la nostra catena del valore globale.

La responsabilità nei confronti delle persone e dell'ambiente è costantemente implementata in modo completo, continuamente migliorata ed è profondamente ancorata ai nostri principali processi e prodotti.

## Riduciamo l'utilizzo della plastica e utilizziamo scatole in cartone.

Siamo fermamente impegnati a ridurre l'uso di imballaggi in plastica o derivati (dove possibile); utilizzando scatole di cartone riciclabile.

Box sostenibili.

ISSALINE si impegna nell'utilizzo di questo sistema di imballaggio, ecologicamente più sostenibile della plastica. Un sistema di confezionamento, che non solo ci aiuta a generare un minor impatto ambientale, ma facilita anche l'esposizione del prodotto nel punto vendita, un valore aggiunto al prodotto.



## abbigliamento realizzato con materiale **riciclato\***

\*Vedi le specifiche nella composizione dell'articolo



### GREEN HEART®

#### GREEN HEART PER UN MONDO MIGLIORE

Nel settore dei prodotti, ci assumiamo la nostra responsabilità e soddisfiamo la richiesta di partner, clienti finali e rivenditori di articoli rispettosi dell'ambiente sviluppando prodotti sostenibili con il marchio Green Heart.



04508B KIND



04527B POSH



8883B TUBE



# SOFTSHELL IMPERMEABILITÀ TRASPIRABILITÀ



**WP - IMPERMEABILITÀ:** si misura in **MM** raggiunti da una colonna d'acqua posta sopra al tessuto senza che questa passi attraverso di esso: più alta è la colonna (maggiore pressione) maggiore è l'impermeabilità del tessuto.

**BR - TRASPIRABILITÀ:** misura l'**MVP** ovvero la quantità di vapore acqueo (sudore) che attraversa 1 metro quadro di tessuto in 24 ore, grammi/m<sup>2</sup>/24 ore. Più alto è questo valore, maggiore è il livello di traspirabilità.

I capi ISSALINE in SOFTSHELL utilizzano membrana TPU provenienti dal mondo dello sport che permette di affrontare due aspetti, impermeabilità e traspirabilità, considerati per anni inconciliabili.

La membrana ISSALINE contiene migliaia di minuscoli fori sufficientemente piccoli da non far passare la molecola d'acqua ma abbastanza grandi da consentire la traspirazione del vapore in modo da mantenere il corpo asciutto e la temperatura corporea gradevole.

Il corpo di un maschio adulto può produrre in un ora una quantità di sudore pari a 50 ml in fase di riposo, 1 litro durante l'attività di lavoro pesante e fino a 4 litri durante una maratona olimpica. Si comprende bene come il sudore che non riesce ad essere trasferito all'esterno, ristagna sulla pelle ed impregna i vestiti causando così un effetto freddo in inverno e caldo in estate.



## 04508B KIND

CE CAT. I - EN ISO 13688:2013

Softshell impermeabile e traspirante costruito interamente in materiale riciclato, dotato di tre tasche frontali e di due ampi tasconi interi; coulisse in vita per una migliore regolazione della taglia. Questo giubbino si abbina ai pantaloni Boom 9030B, 9032B e 9035B. Coerentemente con la caratteristica "green" il capo è fornito in box in cartone e non in plastica.

**Composizione:** 100% poliestere 150D riciclato accoppiato con pile 100% riciclato g/m<sup>2</sup>: 320

**Membrana TPU (riciclata):** W/P 3.000 mm e MVP 1.000 g/m<sup>2</sup>/24 h.

**Taglie:** S-M-L-XL-XXL-3XL-4XL-5XL

**Colore:**

040 blu inserti nero,

081 grigio antracite inserti nero,



**Imballo:** 10 pz.



**04508D**

M/2 - L/2 - XL/2 - XXL/2 = 8 box



## 04527B POSH

CE CAT. I - EN ISO 13688:2013

Giubbino softshell con elevati livelli di impermeabilità e traspirabilità, dotato di inserti alta visibilità sulle spalle e sul petto (anche se non soddisfa i requisiti previsti dalla specifica normativa EN20471). La parte frontale ha due tasche inferiori ed una al petto, quest'ultima ha una cerniera nastrata mentre all'interno due ampi tasconi garantiscono elevata capienza. Coulisse in vita e cappuccio a scomparsa sono due ulteriori caratteristiche tecniche del prodotto. Il capo è realizzato in materiali riciclati e coerentemente con questa scelta la confezione è in box di cartone e non in plastica.

**Composizione:** 96% poliestere riciclato, 4% spandex accoppiato con pile 100% riciclato g/m<sup>2</sup>: 310

**Membrana TPU:** W/P 8.000 mm e MVP 3.000 g/m<sup>2</sup>/24 h.

**Taglie:** S-M-L-XL-XXL-3XL-4XL-5XL

**Colore:**

083 grigio antracite inserti nero



**Imballo:** 10 pz.



**04527D**

M/2 - L/2 - XL/2 - XXL/2 = 8 box





# MEMBRANA TPU



CONFORMATO  
DONNA



LEGGERO



MEMBRANA  
TPU

## 04515N (04515NB) JUST

CE CAT. I - EN ISO 13688:2013

Giacca in softshell caratterizzata da ben quattro tasche e da un tessuto particolarmente morbido e allo stesso tempo tecnico. Dotato di inserti piping alta visibilità e pratico roller porta chiavi.

**Composizione esterno:** 94% poliestere, 6% spandex accoppiato micropile  
**g/m² esterno:** 310

**Membrana TPU:** W/P 8.000 mm e MVP 1.000 g/m²/24 h.

**Imbottitura:** no.

**Taglie:** XS-S-M-L-XL-XXL-3XL+  
per colore 040-060-80 4XL-5XL

**Colore:**

040 blu inserti retroriflettenti grigio,  
060 nero inserti retroriflettenti grigio,  
080 grigio inserti retroriflettenti grigio,  
070 rosso inserti retroriflettenti grigio.



**box**  
**Imballo:** 10 pz.

**04509 SNAPPY**  
a pag. 16



MEMBRANA  
TPU

## 04515NL JUST LADY

CE CAT. I - EN ISO 13688:2013

Giacca in softshell CONFORMATO DONNA caratterizzata da ben quattro tasche e da un tessuto particolarmente morbido e allo stesso tempo tecnico. Dotato di inserti piping alta visibilità e pratico roller porta chiavi.

**Composizione esterno:** 94% poliestere, 6% spandex accoppiato micropile  
**g/m² esterno:** 310

**Membrana TPU:** W/P 8.000 mm e MVP 1.000 g/m²/24 h.

**Imbottitura:** no.

**Taglie DONNA:** S-M-L-XL-XXL

**Colore:**

040 blu inserti retroriflettenti grigio,  
060 nero inserti retroriflettenti grigio, **solo su richiesta**  
070 rosso inserti retroriflettenti grigio, **solo su richiesta**



**singola in busta appendibile**  
**Imballo:** 10 pz.



MEMBRANA  
TPU

## 04514B

## THINY SOFTSHELL

CE CAT. I - EN ISO 13688:2013

Thiny rappresenta la nuova frontiera del softshell, leggerissimo con standard altissimi di impermeabilità e traspirabilità. Esteticamente assomiglia al modello Just con in più il cappuccio, una membrana superiore ed una miglior leggerezza rendendolo utilizzabile per un più ampio periodo dell'anno.

**Composizione esterno:** 100% poliestere

**g/m² esterno:** 190

**Membrana TPU:** W/P 10.000 mm e MVP 3.000 g/m²/24 h.

**Imbottitura:** no

**Taglie:** S-M-L-XL-XXL-3XL

**Colore:**

060 nero inserti retroriflettenti grigio,  
070 rosso inserti retroriflettenti grigio,



**box**  
**Imballo:** 10 pz.



**display**

## 04514D

S/1 - M/2 - L/3 - XL/3 - XXL/2 - 3XL/1 = 12 pz.

ISSALINE  
PIÙPROTEZIONE  
INVERNALE

## IMBOTTITO



## IMBOTTITO



## IMBOTTITO

MEMBRANA  
TPU04520  
PERFECT

CE CAT. I - EN ISO 13688:2013

Giubbino per le giornate invernali più fredde in quanto l'imbottitura aggiuntiva aumenta ancor più la naturale resistenza al freddo, tipica di questo tessuto tecnico. Il capo è provvisto di quattro tasche esterne e di una interna, oltre che di un pratico cappuccio staccabile.

**Composizione esterno:** 94% poliestere, 6% spandex accoppiato micropile  
**g/m² esterno:** 310

**Membrana TPU:** W/P 8.000 mm e MVP 1.000 g/m²/24 h.

**Composizione imbottitura:** 100% poliestere

**g/m² imbottitura:** 80 maniche / 100 corpo

**Taglie:** XS-S-M-L-XL-XXL-3XL+

per colore 040-0604XL-5XL

**Colore:**

040 blu inserti retroriflettenti grigio,  
060 nero inserti retroriflettenti grigio,  
080 grigio inserti retroriflettenti grigio,



singola in busta appendibile

**Imballo:** 10 pz.

EN 14058:2017

MEMBRANA  
TPU04522  
FOXY

CE CAT. I - EN ISO 13688:2013 - EN 14058:2017

Caratteristiche tipiche del softshell con un maggior coefficiente termico. Estremamente leggero, Softshell imbottito con cinque tasche esterne con cerniere stagne e due interne. Cappuccio regolabile e staccabile, il collo è rivestito di un morbido pile.

È dotato di pratico roller porta chiavi.

**Composizione esterno:** 94% Poliestere, 6% Spandex accoppiato micropile

**g/m² esterno:** 240

**Membrana TPU:** TPU W/P 8.000 mm e MVP 800 g/m²/24 h.

**Imbottitura:** 100 % Poliestere.

**g/m² imbottitura:** 100.

**Taglie:** S-M-L-XL-XXL-3XL-4XL-5XL

**Colore:** 060 nero inserti rosso.



singola in busta appendibile

**Imballo:** 10 pz.

EN 14058:2017

MEMBRANA  
TPU04523  
DEER

CE CAT. I - EN ISO 13688:2013 - EN 14058:2017

Giubbetto softshell imbottito impermeabile e traspirante, con quattro tasche esterne con cerniere stagne e due interne, cappuccio regolabile e staccabile, sistema easy dress per una regolazione del giro vita. Collo rivestito di morbido pile.

**Composizione esterno:** 94% Poliestere, 6% Spandex accoppiato micropile  
**g/m² esterno:** 240

**Membrana TPU:** TPU W/P 8.000 mm e MVP 800 g/m²/24 h.

**Imbottitura:** 100 % Poliestere.

**g/m² imbottitura:** 100.

**Taglie:** S-M-L-XL-XXL-3XL

**Colore:** 060 nero inserti rosso.



singola in busta appendibile

**Imballo:** 10 pz.





**ISSALINE**  
by PIP

## WINTER JACKET



**SUPER  
STRETCH**



### 04529B SPRINGER

CE CAT. I - EN ISO 13688:2013

Giacca stretch grazie al tessuto innovativo che dona al capo un'incredibile elasticità e conseguentemente si caratterizza per l'elevato comfort. Il capo è dotato esternamente di due tasche più una terza porta documenti, all'interno ci sono due ampi tasconi.

**Composizione esterno:** 83% nylon, 17% spandex  
**g/m²:** 340

**imbottitura:** no

**Taglie:** S-M-L-XL-XXL-3XL

**Colore:**

040 blu inserti arancio,

060 nero inserti giallo,

080 grigio inserti rosso



**Imballo:** 10 pz.



**04529D**

**Taglie:** S/1 - M/2 - L/3 - XL/3 - XXL/2 - 3XL/1 = 12 pz.



### 04526B RUSH

CE CAT. I - EN ISO 13688:2013

Softshell con le quattro cerniere nastrate per una migliore resistenza all'acqua, cappuccio staccabile, tre tasche esterne e due ampi tasconi interni. Il capo è caratterizzato da un originale design asimmetrico che lo rende ideale anche per un uso non prettamente lavorativo.

**Composizione esterno grigio:** 65% poliestere, 35% cotone

**Composizione esterno nero:** poliestere piquet

**g/m²:** 320 g/m²

**Membrana TPU:** W/P 8.000 mm e MVP 800 g/m²/24 h.

**Imbottitura:** no

**Taglie:** S-M-L-XL-XXL-3XL

**Colore:** 083 grigio inserti nero,



**Imballo:** 6 pz.



**04526D**

**Taglie:** M/1-L/2-XL/2-XXL/1 = 6 pz.



### 8880B SILKY EXTREME

CE CAT. I - EN ISO 13688:2013

La giacca SILKY della linea Extreme è tra i capi più tecnici della gamma ISSALINE; all'apparenza è una morbida maglia tecnica ma in verità è un moderno softshell impermeabile e traspirante con inserti in tessuto anti abrasione. Cappuccio e 4 ampie tasche esterne più 2 interne, completano il prodotto rendendolo unico nel suo genere.

**Composizione:** 100% poliestere a maglia

**g/m²:** 400

**Composizione contrasto:** 94% poliestere, 6% spandex

**g/m²:** 330 / 350

**Membrana TPU:** W/P 8.000 mm e MVP 3.000 g/m²/24 h.

**Imbottitura:** no

**Taglie:** S-M-L-XL-XXL-3XL

**Colore:**

040 blu inserti nero,

080 grigio inserti nero,



**Imballo:** 6 pz.



**8880D**

**Taglie:** M/1 - L/2 - XL/2 - XXL/1 = 6 pz.

ISSALINE  
- PIP -MEMBRANA  
TPUMANICHE  
STACCABILI
**MEMBRANA  
TPU**
**8884B  
CLEVER EXTREME**

CE CAT. I - EN ISO 13688:2013

Softshell tecnico della linea Extreme, con maniche staccabili, inserti HI-VI, membrana altamente traspirante, cappuccio non staccabile e cerniere nastrate.

**Composizione esterno:** 94% poliestere, 6% spandex accoppiato micropile**g/m² esterno:** 330, tessuto in contrasto 350**Membrana TPU:** W/P 8.000 mm e MVP 3.000 g/m²/24 h.**Imbottitura:** no**Taglie:** S-M-L-XL-XXL-3XL**Colore:**040 blu inserti nero e retroriflettenti grigio,  
080 grigio inserti nero e retroriflettenti grigio,**Imballo:** 6 pz.**display****8884D**

M/1 - L/2 - XL/2 - XXL/1 = 6 pz.

**8882B CUNNY**  
a pag. 16MANICHE  
STACCABILI
**MEMBRANA  
TPU**
**04518N  
SLY**

CE CAT. I - EN ISO 13688:2013

Giacca softshell impermeabile e traspirante, con maniche regolari staccabili e cappuccio fisso; togliendo le maniche il capo diventa un pratico gilet anche per le stagioni più miti. Dotato di quattro tasche esterne e di due ampi tasconi interni. Garage di protezione dall'acqua per la chiusura delle cerniere delle maniche.

**Composizione esterno:** 94% poliestere, 6% spandex accoppiato micropile.**g/m² esterno:** 310**Membrana TPU:** W/P 8.000 mm e MVP 800 g/m²/24 h.**imbottitura:** no.**Taglie:** XS-S-M-L-XL-XXL-3XL**Colore:** 083 grigio inserti nero**Imballo:** 10 pz.**Imballo:** 10 pz.
**MEMBRANA  
TPU**
**04094B  
BONNY**

CE CAT. I - EN ISO 13688:2013

Capo tecnico con cappuccio fisso, due ampie tasche frontali più una porta documenti, all'interno due ampi tasconi ed una "napoleon pocket". Coulisse in vita per regolare la vestibilità.

**Composizione esterno:** 94% poliestere, 6% spandex accoppiato micropile**g/m² esterno:** 310**Membrana TPU:** W/P 8.000 mm e MVP 800 g/m²/24 h.**g/m² imbottitura:** 140**Taglie:** S-M-L-XL-XXL-3XL**Colore:**

083 grigio inserti nero,

**Imballo:** 6 pz.**display****04094D**

Taglie: M/1-L/2-XL/2-XXL/1 = 6 pz.





# BRAVE WORKERS



**TESSUTO RESISTENTE  
CON MEMBRANA**

**MANICHE  
STACCABILI**



EN 14058:2017



**MEMBRANA  
TPU**

**04531B  
WISE**

CE CAT. I - EN ISO 13688:2013 - EN 14058:2017

Giubbotto invernale in tessuto molto resistente ideale per ambienti "esigenti" tipo l'edilizia; il capo è dotato di maniche staccabili, cappuccio a scomparsa, quattro tasche frontali ed un ampio tascone interno. Inserti in tessuto riflettente per un aumentare la visibilità pur non rispettando i minimi previsti dalla specifica normativa per l'alta visibilità.

**Composizione esterno:** poliestere dobby

**g/m<sup>2</sup> esterno:** 240 g/m<sup>2</sup>

**Membrana TPU:** W/P 5.000 mm e MVP 1.000 g/m<sup>2</sup>/24h.

**Imbottitura:** 120 g/m<sup>2</sup>.

**Taglie:** S-M-L-XL-XXL-3XL-4XL-5XL

**Colore:**

040 azzurro inserti blu,

083 grigio inserti nero.



**Imballo:** 6 pz.



**04531D**

**Taglie:** M/1-L/2-XL/2-XXL/1 = 6 pz.



**04533B LUCKY**

a pag. 17

**TESSUTO RESISTENTE  
CON MEMBRANA**



EN 14058:2017



**MEMBRANA  
TPU**

**04532B  
KEEN**

CE CAT. I - EN ISO 13688:2013 - EN 14058:2017

Giaccone invernale in tessuto molto resistente ideale per ambienti "esigenti" tipo l'edilizia; il capo è dotato di cappuccio a scomparsa, quattro tasche frontali ed un ampio tascone interno. Inserti in tessuto riflettente per un aumentare la visibilità pur non rispettando i minimi previsti dalla specifica normativa per l'alta visibilità.

**Composizione esterno:** poliestere dobby

**g/m<sup>2</sup> esterno:** 240

**Membrana TPU:** W/P 5.000 mm e MVP 1.000 g/m<sup>2</sup>/24h.

**g/m<sup>2</sup> imbottitura:** 120

**Taglie:** S-M-L-XL-XXL-3XL-4XL-5XL

**Colore:**

083 grigio inserti nero.



**Imballo:** 6 pz.



**04532D**

**Taglie:** M/1-L/2-XL/2-XXL/1 = 6 pz.



**04527B POSH**

a pag. 7

**OCCHIO AL  
PREZZO**



**04099  
GREENWICH**

CE CAT. I - EN ISO 13688:2013

Piumino sintetico leggero con due tasche esterne ed un ampio tascone interno.

**Composizione esterno:** 100% poliestere

**g/m<sup>2</sup> esterno:** 60

**Imbottitura:** 100% poliestere

**g/m<sup>2</sup> imbottitura:** 200.

**Taglie:** S-M-L-XL-XXL-3XL

**Colore:** 040 blu scuro interno arancio



singola in busta appendibile

**Imballo:** 10 pz.



04031

04822

07139

8025B





### INTERNO STACCABILE



#### 04661 PARKA MASTER PLUS

CE CAT. I - EN ISO 13688:2013

Giaccone antifreddo triplo uso completamente impermeabile.

**Esterno:** nastrato sulle cuciture. Impermeabile con quattro tasche a soffietto, scaldamani, cappuccio interno al collo, porta tessera, porta telefono e porta occhiali con cerniera, aerazione dorsale.

**Interno staccabile:** antifreddo trapuntato e foderato in tartan, utilizzabile singolarmente, due tasche esterne, una interna, maniche staccabili.

**Composizione esterno:** 35% Poliestere, 65% PVC  
**g/m<sup>2</sup> esterno:** 180

**Composizione interno staccabile:** 100% poliestere, foderato con flanella di 100% cotone tartan, collo e profili in velluto.

**Composizione imbottitura:** 100% poliestere

**g/m<sup>2</sup> imbottitura:** 180

**Taglie:** S-M-L-XL-XXL-3XL

**Colore:** 040 blu.



singola in busta

**Imballo:** 10 pz.

### INTERNO FISSO



#### 04650A PARKA NORMAL

CE CAT. I - EN ISO 13688:2013

Giaccone nastrato sulle cuciture, antifreddo e impermeabile con quattro tasche esterne ed una interna, cappuccio interno al collo, porta badge, porta telefono, coulisse stringi vita.

**Composizione esterno:** 100% Poliestere spalmato PVC

**g/m<sup>2</sup> esterno:** 180

**Composizione imbottitura:** 100% poliestere

**g/m<sup>2</sup> imbottitura:** 180

**Taglie:** S-M-L-XL-XXL-3XL

**Colore:** 040 blu.



singola in busta

**Imballo:** 10 pz.

### INTERNO FISSO



#### 04650 solo su richiesta PARKA NORMAL CON CAPPUCCIO

CE CAT. I - EN ISO 13688:2013

Giaccone con cappuccio interno al collo, nastrato sulle cuciture, antifreddo e impermeabile con quattro tasche esterne ed una interna, cappuccio interno al collo, porta badge, porta telefono, coulisse stringi vita.

**Composizione esterno:** 100% Poliestere spalmato PVC

**g/m<sup>2</sup> esterno:** 180

**Composizione imbottitura:** 100% poliestere

**g/m<sup>2</sup> imbottitura:** 180

**Taglie:** S-M-L-XL-XXL-3XL

**Colore:** 040 blu.



singola in busta

### MANICHE STACCABILI



#### 04035 GIACCONE POLAR

CE CAT. I - EN ISO 13688:2013

Giaccone antifreddo trapuntato con maniche staccabili, collo a fascetta, tasche esterne ed interne più una tasca porta telefono, elastico regolabile al fondo capo. Porta tessera a scomparsa.

**Composizione esterno:** 80% poliestere, 20% cotone.

**g/m<sup>2</sup> esterno:** 150

**Composizione fodera:** 100% poliestere

**g/m<sup>2</sup> imbottitura:** 180

**Taglie:** M-L-XL-XXL-3XL-4XL-5XL

**Colore:** 040 blu.



singola in busta

**Imballo:** 10 pz.

**04031 GILET  
MULTITASCHE**  
a pag. 18



### TRIPLO USO



#### 04554 HEKLA

CE CAT. I - EN ISO 13688:2013

Giaccone triplo uso con interno staccabile trapuntato; la parte esterna è dotata di 3 ampi tasconi più una tasca porta cellulare, inserti alta visibilità ed un pratico cappuccio a scomparsa.

**Composizione esterno:** 100% poliestere "pongee" spalmato PVC.

**g/m<sup>2</sup> esterno:** 200

**Composizione interno:** 100 % poliestere taffeta trapuntato

**g/m<sup>2</sup> imbottitura:** 120

**Taglie:** M-L-XL-XXL-3XL

**Colore:** 083 grigio inserti nero.



singola in busta

**Imballo:** 10 pz.





04533B

04805

16-541-EN

8025BP

46205





# GILET



**MEMBRANA  
TPU**

## 8882B CUNNY EXTREME

CE CAT. I - EN ISO 13688:2013

Gilet Softshell tecnico della linea Extreme, con inserti HI-VI, membrana altamente traspirante, due tasche a scomparsa. La cerniera frontale e la tasca sul petto sono nastrate per aumentare l'impermeabilità del capo.

**Composizione:** 94% poliestere, 6% spandex accoppiato micropile  
**g/m²:** 330

**Composizione tessuto contrasto:** 96% poliestere 4% spandex accoppiato micropile  
**g/m²:** 350

**Membrana TPU:** W/P 8.000 mm e MVP 800 g/m²/24 h.

**Imbottitura:** no

**Taglie:** S-M-L-XL-XXL-3XL

**Colore:**

080 grigio inserti nero,



**Imballo:** 6 pz.



**8882D**

M/1 - L/2 - XL/2 - XXL/1 = 6 pz.

**8884B  
CLEVER**  
a pag. 11

**8833B  
HEAVY**  
a pag. 55

**8832B  
LIGHT**  
a pag. 55



**MEMBRANA  
TPU**

## 04509 SNAPPY

CE CAT. I - EN ISO 13688:2013

Gilet softshell con tre tasche esterne ed un pratico tascone interno, inserti in piping per aumentare la visibilità dell'utilizzatore. Il gilet è dotato di membrana per garantire traspirabilità ed impermeabilità allo stesso tempo.

**Composizione esterno:** 94% poliestere, 6% spandex accoppiato micropile  
**g/m² esterno:** 310

**Membrana TPU:** W/P 8.000 mm e MVP 1.000 g/m²/24 h.

**Imbottitura:** no

**Taglie:** 040 - 060 XS-S-M-L-XL-XXL-3XL-4XL-5XL

070 - 080 XS-S-M-L-XL-XXL-3XL

**Colore:**

040 blu inserti retroriflettenti grigio,  
060 nero inserti retroriflettenti grigio,  
080 grigio inserti retroriflettenti grigio,  
070 rosso inserti retroriflettenti grigio,



singola in busta appendibile

**Imballo:** 10 pz.



**MEMBRANA  
TPU**

## 04005 VEGA

CE CAT. I - EN ISO 13688:2013

Direttamente dal mondo dello sport un pratico e moderno gilet in tessuto softshell accoppiato ad una lamina di morbido pile. Eccellente vestibilità data dall'elasticità del tessuto stesso. Inserti in nylon e coda di topo in materiale riflettente. Pratico taschino frontale sul petto.

**Composizione esterno:** 94% Poliestere 6% spandex accoppiato micropile  
**g/m² esterno:** 330

**Membrana TPU:** W/P 8.000 mm e MVP 800 g/m²/24 h.

**Imbottitura:** no

**Taglie:** S-M-L-XL-XXL-3XL

**Colore:** 060 nero inserti grigio chiaro



singola in busta appendibile

**Imballo:** 20 pz.

ISSALINE  
PIP

## GILET

TESSUTO  
RESISTENTE  
CON MEMBRANA04007  
BALI

CE CAT. I - EN ISO 13688:2013

Gilet in softshell dal taglio sportivo. Il tessuto con cui è confezionato gli conferisce traspirabilità, impermeabilità e proprietà antivento, caratteristiche che il mondo del lavoro ha imparato ad apprezzare. Dotato di tre tasche frontali e di due ampie interne e di pratico roller portachiavi.

**Composizione esterno:** 94% Poliestere 6% spandex accoppiato micropile

**g/m<sup>2</sup> esterno:** 300

**Membrana TPU:** W/P 8.000 mm e MVP 800 g/m<sup>2</sup>/24 h.

**Imbottitura:** no

**Taglie:** XS-S-M-L-XL-XXL-3XL

**Colore:** 040 blu inserti nero,

singola in busta appendibile

**Imballo:** 20 pz.

04533B  
LUCKY

CE CAT. I - EN ISO 13688:2013

Gilet in tessuto molto resistente ideale per ambienti "esigenti" tipo l'edilizia; il capo è dotato di quattro tasche frontali ed un ampio tascone interno. Inserti in tessuto riflettente per un aumentare la visibilità pur non rispettando i minimi previsti dalla specifica normativa dell'alta visibilità.

**Composizione esterno:** poliestere dobby

**g/m<sup>2</sup> esterno:** 240

**Membrana TPU:** W/P 5.000 mm e MVP 1.000 g/m<sup>2</sup>/24h.

**g/m<sup>2</sup> imbottitura:** 120

**Taglie:** S-M-L-XL-XXL-3XL-4XL-5XL

**Colore:**

040 azzurro inserti blu,

083 grigio inserti nero.

box  
**Imballo:** 10 pz.



04533D

**Taglie:** 2/M - 2/L - 2/XL - 2/XXL = 8 pz.

TESSUTO SUPER  
RESISTENTE04065  
OCEAN

CE CAT. I - EN ISO 13688:2013

Gilet leggero imbottito, dalla linea molto pulita e sportiva. Il tessuto Oxford conferisce al gilet ottima resistenza all'abrasione e impermeabilità, esaltandone sia l'uso lavorativo che sportivo. Fascia interna a rinforzo della fodera nella parte centrale di maggior usura.

**Composizione esterno:** poliestere Oxford spalmato PU.

**g/m<sup>2</sup> esterno:** 230

**Composizione interno:** Poliestere taffeta

**g/m<sup>2</sup> imbottitura:** 200

**Taglie:** S-M-L-XL-XXL-3XL-4XL-5XL

**Colore:**

040 blu,

060 nero

210 nero/grigio chiaro.

singola in busta

**Imballo:** 10 pz.

04531B  
WISE  
a pag. 1204532B  
KEEN  
a pag. 1204527B  
POSH  
a pag. 7





## GILET



### MULTITASCA



#### 04027 RING

CE CAT. I - EN ISO 13688:2013

Gilet multi tasca (due tasconi frontali, due tasche zip a scomparsa, una porta cellulare e due porta penne). Ottima impermeabilità e resistenza. Ideale per personalizzazioni.

**Composizione esterno:** 100% poliestere pongee spalmato PVC.

**g/m<sup>2</sup> esterno:** 240

**Composizione interno:** 100% poliestere taffeta

**g/m<sup>2</sup> imbottitura:** 160

**Taglie:** S-M-L-XL-XXL-3XL

**Colore:** 040 blu.



singola in busta

**Imballo:** 20 pz.



#### 04028 GILET DOGGHY

CE CAT. I - EN ISO 13688:2013

Gilet antifreddo trapuntato, profili in velluto, due tasche esterne, chiusura con bottoni a pressione.

**Composizione esterno:** 100% poliestere pongee spalmato PVC trapuntato.

**g/m<sup>2</sup> esterno:** 240

**Composizione interno:** 100% poliestere taffeta

**g/m<sup>2</sup> imbottitura:** 160

**Taglie:** S-M-L-XL-XXL

**Colore:** 040 blu.



singola in busta

**Imballo:** 20 pz.

### MULTITASCA



#### 04031 GILET MULTITASCHE

CE CAT. I - EN ISO 13688:2013

Gilet antifreddo trapuntato, collo a fascetta, fondo posteriore più lungo, giro manica con elastico, tasche esterne ed interne più due taschini porta telefono. Porta tessera a scomparsa.

**Composizione esterno:** 80% poliestere, 20% cotone.

**g/m<sup>2</sup> esterno:** 150

**Composizione interno:** 100% poliestere

**g/m<sup>2</sup> imbottitura:** 180

**Taglie:** S-M-L-XL-XXL-3XL-4XL-5XL

**Colore:**

040 blu,

080 grigio **solo su richiesta**

084 grigio chiaro/antracite.



singola in busta

**Imballo:** 20 pz.



AK9050N

ABBIGLIAMENTO  
INVERNALE

04820

16-368-EN

8830B

44220





**ISSALINE**  
BY PIP



## MICROPILE ZIP LUNGA



### 04806 solo su richiesta MEJA

CE CAT. I - EN ISO 13688:2013

Pratico micro pile con chiusura zip lunga e tasche. Può essere utilizzato da solo nelle "mezzo" stagioni o nelle regioni più calde oppure sotto un altro indumento in pieno inverno. Elastico regolabile al fondo.

**Composizione:** micropile 100% poliestere.

**g/m²:** 230

**Taglie:** S-M-L-XL-XXL-3XL

**Colore:**

040 blu,

060 nero

080 grigio.



singola in busta

**Imballo:** 20 pz.

## MICROPILE ZIP CORTA



### 04805 MONVISO

CE CAT. I - EN ISO 13688:2013

Pratico micro pile con mezza zip. Può essere utilizzato da solo nelle "mezzo" stagioni o nelle regioni più calde oppure sotto un altro indumento in pieno inverno. Elastico regolabile al fondo.

**Composizione:** micropile 100% poliestere.

**g/m²:** 230

**Taglie:** S-M-L-XL-XXL-3XL

**Colore:**

040 blu,

060 nero

080 grigio.



singola in busta

**Imballo:** 20 pz.



### 04055 GIACCA EVERYTIME

CE CAT. I - EN ISO 13688:2013

Giacca in pile antipilling con tasche esterne con cerniera e tascone interno, inserti in tessuto impermeabile sulle spalle e avambracci esterni, cordino regolabile al fondo capo.

**Composizione:** 100% poliestere.

**g/m²:** 280

**Taglie:** S-M-L-XL-XXL

**Colore:**

040 blu.



singola in busta

**Imballo:** 20 pz.

## PILE 450 g/m²



### 04054 OREGON

CE CAT. I - EN ISO 13688:2013

Giacca in pile con una grammatura importante, ideale per i climi più freddi, oppure, nelle zone più temperate, può sostituire un giubbotto tradizionale. Una zip centrale e tre tasche frontali, aspetto moderno e versatilità di utilizzo.

**Composizione esterno:** 100% poliestere

**g/m²:** 450

**Imbottitura:** no

**Taglie:** S-M-L-XL-XXL

**Colore:** 040 blu inserti grigio chiaro,



singola in busta appendibile

**Imballo:** 10 pz.



**VERSATILE**



**04807  
ORTIGARA**

CE CAT. I - EN ISO 13688:2013

Micropile con 4 tasche, cappuccio fisso ed inserti elasticizzati per un maggior comfort. Un capo leggero e caldo allo stesso tempo.

**Composizione esterno:** micropile antipilling 100% poliestere **g/m²:** 160 **Imbottitura:** no  
**Taglie:** S-M-L-XL-XXL-3XL

**Colore:** 040 blu inserti arancio, 060 nero inserti arancio, 081 grigio inserti arancio,

 singola in busta appendibile **Imballo:** 10 pz.



**8881B  
REVENGE EXTREME**

CE CAT. I - EN ISO 13688:2013

Giubbino tecnico a maglia della linea Extreme con inserti anti-abrasione, due tasche frontali, una porta documenti al petto e due ampi tasconi interni. Il capo può essere abbinato ai prodotti della linea Extreme oppure anche ad altri pantaloni. La leggerezza e la morbidezza consente un utilizzo sia come capo esterno che sotto un gilet o una giacca invernale.

**Composizione principale:** 100% poliestere lavorato a maglia

**Composizione inserti:** 97% poliestere, 3% spandex **g/m²:** 270 **Imbottitura:** no

**Taglie:** S-M-L-XL-XXL-4XL-5XL

**Colore:** 040 blu inserti nero, 080 grigio inserti nero,

 box  
**Imballo:** 6 pz.

 display

**8881D**

M/1 - L/2 - XL/2 - XXL/1 = 6 pz.

250-87-0020-EN

16-541-EN

8025BP

06893R





## 04820 VERENA

CE CAT. I - EN ISO 13688:2013

Felpa con mezza zip e con costina elasticizzata su polsini e fondo. Tessuto stabilizzato per evitare il restringimento.

**Composizione:** 65% poliestere 35% cotone

**g/m²:** 280

**Taglie:** S-M-L-XL-XXL-3XL

**Colore:**

040 blu,

060 nero

070 rosso

080 grigio.

singola in busta

**Imballo:** 20 pz.



## 04822 PELMO

CE CAT. I - EN ISO 13688:2013

Felpa con due ampie tasche frontali, zip lunga, polsini e fondo con costina elasticizzata. Tessuto stabilizzato per evitare il restringimento.

**Composizione:** 65% poliestere 35% cotone

**g/m²:** 280

**Taglie:** S-M-L-XL-XXL-3XL

**Colore:**

040 blu,

060 nero

080 grigio.

singola in busta

**Imballo:** 20 pz.



## 04819 solo su richiesta FALORIA

CE CAT. I - EN ISO 13688:2013

Felpa a giro collo, polsini e fondo con costina elasticizzata. Tessuto stabilizzato per evitare il restringimento.

**Composizione:** 65% poliestere 35% cotone

**g/m²:** 280

**Taglie:** S-M-L-XL-XXL-3XL

**Colore:**

040 blu,

060 nero

080 grigio.

singola in busta

**Imballo:** 20 pz.



## 04824 ANTELAO

CE CAT. I - EN ISO 13688:2013

Felpa con zip lunga, cappuccio, due tasche frontali, polsini e fondo con costina elasticizzata. Tessuto stabilizzato per evitare il restringimento.

**Composizione:** 65% poliestere 35% cotone

**g/m²:** 280

**Taglie:** S-M-L-XL-XXL-3XL

**Colore:**

040 blu,

060 nero,

080 grigio

singola in busta

**Imballo:** 20pz.





ISSALINE  
by PIPFELPA  
EXTREME8883B  
TUBE

CE CAT. I - EN ISO 13688:2013

Felpe tecnica della linea Extreme con cappuccio, due tasche frontali, una porta documenti al petto e due ampi tasconi interni. Il capo può essere abbinato ai prodotti della linea extreme oppure anche ad altri pantaloni. La felpe ha inoltre la caratteristica di utilizzare poliestere riciclato che assieme al cotone ed alla confezione in cartone, ne fanno un prodotto apprezzabile da coloro che ricercano soluzioni "green".

**Composizione:** 65% poliestere riciclato 35% cotone  
**g/m²:** 280

**Taglie:** S-M-L-XL-XXL-3XL-4XL-5XL

**Colore:**  
040 blu inserti nero,  
081 grigio antracite inserti nero,



**Imballo:** 6 pz.



**display**

## 8883D

M/1 - L/2 - XL/2 - XXL/1 = 6 box



MADE FROM RECYCLED  
PLASTIC BOTTLES



## Novità

### 04379 BASEBALL CUP

Cappellino ISSALINE con visiera

**Composizione:** 100% cotone

**g/m²:** 80

**Taglie:** unica

**Colore:** 060 nero

singolo in busta

**Imballo:** 10 pz.



### 04380 BERRETTO Thinsulate®

Berretto antifreddo.

**Composizione:** acrilico con rivestimento interno in Thinsulate®

**g/m²:** 160

**Taglie:** unica

**Colore:**

060 nero,

080 grigio.

singolo in busta

**Imballo:** 10 pz.



### 04370 BERRETTO IMBOTTITO

Berretto antifreddo, con copri orecchie ed elastico posteriore.

**Composizione:** poliestere spalmato PVC, imbottitura in poliestere e fodera in nylon

**Taglie:** unica

**Colore:** 040 blu.

singolo in busta

**Imballo:** 10 pz.



### 04382 SAILOR

Berretto a coste.

**Composizione:** 100% acrilico

**g/m²:** 160

**Taglie:** unica

**Colore:** 040 blu,

singolo in busta

**Imballo:** 10 pz.



### 00995 CINTURTA

Cintura bicolore reversibile con fibbia in metallo.

**Composizione cinghia:** 100% cotone

**Taglie:** unica

**Colore:**

083 grigio/nero,

150 blu/beige

singolo in busta

**Imballo:** 50 pz.



### 00990 GINOCCHIERE

Universali per tutti i capi predisposti. Dimensione massima 15,50 x 26 cm. modificabile.

**Composizione:** 100% EVA

**Taglie:** unica modificabile.

**Colore:** grigio

5 pa. in busta

**Imballo:** 20 pa.



### 00980 TOM GINOCCHIERE

Ginocchiera ergonomica da applicare esternamente tramite velcro; il prodotto è studiato per soddisfare le esigenze di coloro che sono costretti a lavorare per lungo tempo inginocchiati (es. piastrellisti).

**Taglie:** unica regolabile

**Colore:** nero

in box aperto (art. visibile) e

appendibile

**Imballo:** 10 pa.







## PER LAVORATORI STRAORDINARI

04522

8832B

68200R

### Selezione pantaloni invernali



**8832B LIGHT  
EXTREME**  
pag. 55



**8833B HEAVY  
EXTREME**  
pag. 55



**8032 FUSTAGNO**  
pag. 33



**8730WB WINTER  
BICOLOR STRETCH**  
pag. 51



**8731WB WINTER  
MONOCOLOR  
STRETCH**  
pag. 51



**8532 AV  
FUSTAGNO**  
pag. 72



# YOUR WORK MATTERS

Siamo orgogliosi di presentare una vasta gamma di opzioni per soddisfare le esigenze di professionisti in diversi settori.

Qui di seguito, potrete esplorare le nostre linee di abbigliamento da lavoro in cotone elasticizzato, ognuna con caratteristiche uniche per offrire comfort e protezione in ogni situazione.

Indipendentemente dalla vostra professione o settore, il nostro catalogo di abbigliamento da lavoro offre opzioni che soddisferanno le vostre esigenze.

Siamo certi che troverete l'abbigliamento perfetto per lavorare in modo sicuro e confortevole e sempre con stile.

Scegliete la linea che meglio si adatta alle vostre necessità e fate affidamento sulla nostra qualità, esperienza e dedizione al vostro successo lavorativo.



250-94-0120-EN

263-NP220

8845B

16-368-EN

8830B

46300





## EUROPA

Linea Europa: La nostra linea Europa è sinonimo di resistenza e comodità. Realizzata con materiali 100% cotone, questa gamma di abbigliamento da lavoro è ideale per chi cerca resistenza e durata. Gli indumenti della linea Europa sono progettati per offrire la massima protezione in ambienti di lavoro impegnativi.

### Caratteristiche principali:

- Tessuto 100% cotone.
- Design dallo stile tradizionale.
- Ideale per ambienti industriali e operai.



## SHOT

Linea Shot: I capi della linea SHOT sono realizzati in tessuto 100% cotone, in assoluto il miglior materiale per traspirabilità e salubrità. La grammatura di 250 g/m2 consente al capo di essere utilizzato tutto l'anno, in particolar modo durante la stagione estiva risolvendo le problematiche tipiche dei capi contenenti poliestere o tessuti sintetici.

### Caratteristiche principali:

- Tessuto 100% cotone.
- Design dallo stile tradizionale.
- Abbigliamento versatile per molteplici situazioni.



## EASYSTRETCH START STRETCH

Pantaloni Easy Stretch e Start: I nostri pantaloni da lavoro sono la scelta ideale per chi desidera il massimo comfort ed elasticità durante la giornata lavorativa. Per chi desidera un abbigliamento pratico e tecnico. Dotati di tasche multiuso ed inserti retroriflettenti. I pantaloni tecnici, oltre ad una pratica tasca porta cellulare, consentono l'inserimento di ginocchiere.

### Caratteristiche principali:

- Tessuto elasticizzato.
- Vestibilità FIT.
- Abbigliamento dotato di tasche multifunzione.





## BOOM STRETCH

Linea Boom: La nostra linea Boom di ISSALINE è dedicata a coloro che cercano una combinazione di stile, comfort ed elasticità. Questi indumenti sono progettati con attenzione ai dettagli e sono ideali per chi desidera un look professionale senza rinunciare al comfort.

### Caratteristiche principali:

- Tessuto elasticizzato di qualità superiore.
- Design moderno ed elegante.
- Perfetti per professionisti che richiedono stile in ambiente di lavoro.



## STRETCH

Linea Stretch: La nostra linea Stretch è la scelta perfetta per chi necessita di flessibilità e libertà di movimento durante le attività lavorative. Questi indumenti elasticizzati sono progettati per adattarsi al corpo, consentendo una gamma completa di movimenti senza restrizioni.

### Caratteristiche principali:

- Tessuto elasticizzato di alta qualità.
- Rinforzi nelle zone soggette a stress.
- Adatti a professionisti attivi e dinamici.



## STRETCH EXTREME

Linea Stretch Extreme: La linea Stretch Extreme è la nostra proposta per coloro che affrontano situazioni estreme e necessitano di indumenti altamente resistenti e flessibili. Questi capi sono progettati per sfidare le condizioni più difficili senza compromessi.

### Caratteristiche principali:

- Tessuto elasticizzato estremamente tecnico.
- Cuciture rinforzate e dettagli di protezione.
- Vestibilità aderente ed estremamente confortevole.





**8030 EUROPA**  
pag. 33



**8030P EUROPA  
CON TASCO**  
pag. 33



**8032 FUSTAGNO**  
pag. 33



**8630 PITTORE**  
pag. 35



**8030T EUROPA  
TOP**  
pag. 37



**8031 SUMMER**  
pag. 33



**8028 RAPTOR**  
pag. 37



**8930 SHOT**  
pag. 38



**5030 M-PRO**  
pag. 77



**8430N AV**  
pag. 71



**8438 AV  
LIGHT**  
pag. 71



**8532 AV  
FUSTAGNO**  
pag. 72

## 32 PANTALONI STRETCH



**8038B EASYSTRETCH**  
pag. 40



**8038BL LADY  
EASYSTRETCH**  
pag. 40



**8036B START**  
pag. 41



**8036BW START HEAVY**  
pag. 41



**9030B STRETCH BOOM**  
pag. 46



**8730B BICOLOR STRETCH**  
pag. 50



**8730WB WINTER BICOLOR  
STRETCH**  
pag. 50



**8731B MONOCOLOR STRETCH**  
pag. 50



**8731WB WINTER MONOCOLOR  
STRETCH**  
pag. 50




**8830B STRETCH EXTREME**  
pag. 54

**8838B STRETCH EXTREME**  
pag. 43

**8738 STRETCH ON**  
pag. 42

**8025B JEST STRETCH**  
pag. 43

**8025BP JEST STRETCH**  
pag. 43

## 10 PANTALONI SOFTSHELL


**9032B BOOM**  
pag. 49

**9035B BOOM**  
pag. 48

**8833B HEAVY EXTREME**  
pag. 51

**8832B LIGHT EXTREME**  
pag. 51

**8837B EXTREME LIGHT**  
SUMMER 2023  
pag. 57

**8450B AV LIGHT**  
pag. 77

## 10 PANTALONI INVERNALI


**8032 FUSTAGNO**  
pag. 35

**8036BW START HEAVY**  
pag. 43

**8730WB WINTER BICOLOR STRETCH**  
pag. 52

**8731WB WINTER MONOCOLOR STRETCH**  
pag. 52

**8833B HEAVY EXTREME**  
pag. 57

**8832B LIGHT EXTREME**  
pag. 57

**8532 AV FUSTAGNO**  
pag. 74



## EUROPA WORKWEAR



### 8045 GIUBBINO EUROPA

CE CAT. I - EN ISO 13688:2013

Due taschini applicati chiusi con pattina e bottone.  
Chiusura con bottoni ricoperti da lista e polsini con bottone. Collo a camicia.

**Composizione:** 100% cotone  
**g/m²:** 250

**Taglie:** S-M-L-XL-XXL-3XL

**Colore:** 040 blu,



singola in busta

**Imballo:** 10 pz.



### 8050 GIACCA EUROPA

CE CAT. I - EN ISO 13688:2013

Due taschini applicati chiusi con pattina e bottone.  
Chiusura con bottoni ricoperti da lista e polsini con bottone. Collo a camicia.

**Composizione:** 100% cotone  
**g/m²:** 250

**Taglie:** S-M-L-XL-XXL-3XL

**Colore:** 040 blu,



singola in busta

**Imballo:** 20 pz.



### 8035 PETTORINA EUROPA

CE CAT. I - EN ISO 13688:2013

Tasche applicate sul davanti, tasca posteriore applicata chiusa con bottone e tasca porta metro. Tasca sulla pettorina chiusa con cerniera. Apertura laterale chiusa con bottone per facilitare la vestizione ed elastico in vita. Bretelle regolabili con fibbie in plastica.

**Composizione:** 100% cotone  
**g/m²:** 250

**Taglie:** S-M-L-XL-XXL-3XL

**Colore:** 040 blu,



singola in busta

**Imballo:** 20 pz.



### 8070 TUTA EUROPA

CE CAT. I - EN ISO 13688:2013

Due tasche applicate e due taschini applicati con pattina chiusa con bottone. Tasca posteriore chiusa con bottone e tasca porta metro. Elastico in vita sulla parte posteriore. Elastico rimovibile ai polsi. Chiusura con cerniera in nylon ricoperta da patta. Collo a camicia.

**Composizione:** 100% cotone

**g/m²:** 250

**Taglie:** S-M-L-XL-XXL-3XL

**Colore:**

020 verde,

040 blu,

042 azzurro **solo su richiesta**



singola in busta

**Imballo:** 10 pz.





## 8030 PANTALONE EUROPA

CE CAT. I - EN ISO 13688:2013

Tasche anteriori a filetto con apertura obliqua, tasca posteriore applicata chiusa con bottone e tasca porta metro. Passanti in vita ed elastico sulla parte posteriore della vita. Patta con bottoni ricoperti.

**Composizione:** 100% cotone

**g/m²:** 250

**Taglie 020 080:** XS-S-M-L-XL-XXL-3XL

**Taglie 040:** XS-S-M-L-XL-XXL-3XL-4XL-5XL

**Colore:**

020 verde, **solo su richiesta**

040 blu,

042 azzurro, **solo su richiesta**

080 grigio

singola in busta

**Imballo:** 20 pz.



## CON TASCONO

## 8030P PANTALONE EUROPA CON TASCONO

CE CAT. I - EN ISO 13688:2013

Tasche anteriori a filetto con apertura obliqua, tasca posteriore applicata chiusa con bottone, tascone laterale e tasca porta metro. Passanti in vita ed elastico sulla parte posteriore della vita.

Patta con bottoni ricoperti.

**Composizione:** 100% cotone

**g/m²:** 250

**Taglie:** XS-S-M-L-XL-XXL-3XL-4XL-5XL

**Colore:** 040 blu,

singola in busta

**Imballo:** 20 pz.



## LEGGERO

## 8031 SUMMER

CE CAT. I - EN ISO 13688:2013

Con elastico in vita, tascone laterale con porta badge, due tasche frontali ed una posteriore, tasca porta cellulare e tasca porta metro. Patta con chiusura a cerniera e cuciture in contrasto.

**Composizione:** 100% cotone

**g/m²:** 210

**Taglie:** XS-S-M-L-XL-XXL-3XL

**Colore:** 040 blu, 080 grigio

**Imballo:** 20 pz.



## 8034 PANTALONE CORTO SUMMER

CE CAT. I - EN ISO 13688:2013

In cotone leggero. Due tasche a filetto tagliate oblique, tasca posteriore con pattina chiusa con velcro, due tasconi laterali con patta chiusa con velcro. Passanti in vita con elastico sulla parte posteriore.

**Composizione:** 100% cotone

**g/m²:** 210

**Taglie:** S-M-L-XL-XXL

**Colore:** 040 blu,

singola in busta

**Imballo:** 20 pz.



## INVERNALE

## 8032 PANTALONE FUSTAGNO

CE CAT. I - EN ISO 13688:2013

Elastico in vita, tasche anteriori a filetto con apertura obliqua, tasca posteriore applicata chiusa con bottone e tasca porta metro.

**Composizione:** 100% cotone felpato

**g/m²:** 350

**Taglie:** S-M-L-XL-XXL

**Colore:** 040 blu,

singola in busta

**Imballo:** 20 pz.



## INVERNALE

## 8047 GIUBBINO FUSTAGNO

CE CAT. I - EN ISO 13688:2013

Felpatura interna. Due taschini applicati chiusi con pattina e bottone. Chiusura con bottoni ricoperti da lista e polsini chiusi con bottone. Collo a camicia.

**Composizione:** 100% cotone felpato

**g/m²:** 350

**Taglie:** S-M-L-XL-XXL

**Colore:** 040 blu,

singola in busta

**Imballo:** 20 pz.







## EUROPA WORKWEAR



### 8100 CAMICE EUROPA

CE CAT. I - EN ISO 13688:2013

Due tasche ed un taschino applicati. Elastico rimovibile ai polsi. Martingala cucita, collo a camicia. Chiusura con bottoni ricoperti da patta.

**Composizione:** 100% cotone

**g/m²:** 250

**Taglie:** S-M-L-XL-XXL-3XL

**Colore:** 040 blu,



singola in busta

**Imballo:** 20 pz.



### 08100 CAMICE UOMO TERITAL COTONE

CE CAT. I - EN ISO 13688:2013

Camice con Due tasche applicate e taschino sul petto, bottoni ricoperti da lista. Martingala cucita, collo a camicia, elastico rimovibile ai polsi.

**Composizione:** 65% poliestere terital, 35% cotone

**g/m²:** 155

**Taglie:** S-M-L-XL-XXL

**Colore:**

020 verde **solo su richiesta**

040 blu,

050 bianco,

060 nero



singola in busta

**Imballo:** 20 pz.



### 08105 CAMICE DONNA TERITAL COTONE

CE CAT. I - EN ISO 13688:2013

Camice con due tasche applicate ed un taschino sul petto. Modellazione da donna, con abbottonatura da donna, bottoni ricoperti e pences, Martingala cucita.

**Composizione:** 65% poliestere terital, 35% cotone

**g/m²:** 155

**Taglie:** S-M-L-XL-XXL (le taglie da donna sono una taglia più piccola di quelle da uomo).

**Colore:**

040 blu,

050 bianco,



singola in busta

**Imballo:** 20 pz.



### 7070 TUTA BICOLOR

CE CAT. I - EN ISO 13688:2013

Con due tasche frontali ad altezza torace, un tascone laterale, una tasca posteriore, due tasche in vita e due tasche passanti (utili nel caso si utilizzi il capo sopra un altro pantalone). Elastico in vita ed elastico rimovibile ai polsi.

**Composizione:** 60% cotone, 40% poliestere

**g/m²:** 220

**Taglie:** S-M-L-XL-XXL-3XL

**Colore:** 027 verde/nero, 083 grigio/nero

**Imballo:** 10 pz.




**8630**
**PANTALONE PITTORE**
**CE CAT. I - EN ISO 13688:2013**

Tasche anteriori a filetto con apertura obliqua, tascone laterale a soffietto chiuso con pattina con velcro, tasca portametro laterale, tasca posteriore con pattina con velcro. Passanti in vita ed elastico sulla parte posteriore della vita, patta con cerniera.

**Composizione:** cotone 100%

**g/m²:** 220

**Taglie:** S-M-L-XL-XXL

**Colore:** 050 bianco

**Imballo:** 20 pz.

**8730B  
STRETCH**

Pag. 50


**8734B  
STRETCH**

Pag. 51


**08182  
RAPALLO**

Pag. 61


**08185  
CAPRI**

Pag. 60


**8180  
SORRENTO**

Pag. 60

16-319-EN



35060N





## 08115 DIVISA PER SANITARIO

### solo su richiesta

Completo sanitario bianco (set di canotta e pantaloni).

Casacca a maniche corte in ranglan. Scollo a V chiuso. Spacchi su entrambi i fianchi. 1 tasca superiore e 2 tasche inferiori.


Pantalone elasticizzato in vita con tasche anteriori applicate a filetto.

**Composizione:** 65% poliestere, 35% cotone  
**g/m<sup>2</sup>:** 190

**Taglie:** XS-S-M-L-XL-XXL-3XL

### Colore:

050 bianco,  
110 celeste

 singola in busta

**Imballo:** 14 pz.



**DUE TASCONI****8030T  
EUROPA TOP****CE CAT. I - EN ISO 13688:2013**

Con elastico in vita, tascone laterale con porta badge, due tasche frontali ed una posteriore, tasca porta cellulare e tasca porta metro. Patta con chiusura a cerniera e cuciture in contrasto.

**Composizione:** 100% cotone**g/m²:** 245**Taglie:** XS-S-M-L-XL-XXL-3XL**Colore:** 040 blu**Imballo:** 10 pz.**STILE CARGO****8028  
RAPTOR****CE CAT. I - EN ISO 13688:2013**

Pantalone "cargo", con molte cerniere e tasche

**Composizione:**

100% cotone canvas

**g/m²:** 215**Taglie:** S-M-L-XL-XXL-3XL**Colore:** 020 verde, 080 grigio

box

**Imballo:** 10 pz.

display

**8028D**

**Taglie:** S/1 - M/2 - L/3 - XL/3 - XXL/2 - 3XL/1 = 12 pz.

**STILE CARGO****8040  
BERMUDA RAPTOR****CE CAT. I - EN ISO 13688:2013**

Bermuda "cargo", con molte cerniere e tasche

**Composizione:** 100% cotone**g/m²:** 215**Taglie:** S-M-L-XL-XXL-3XL**Colore:** 020 verde

box

**Imballo:** 10 pz.

display

**8040D**

**Taglie:** S/1 - M/2 - L/3 - XL/3 - XXL/2 - 3XL/1 = 12 pz.

**04824****41-1415-EN****8030T****35078**





## SHOT WORKWEAR

I capi della linea SHOT sono realizzati in tessuto 100% cotone, in assoluto il miglior materiale per traspirabilità e salubrità. La grammatura di 250 g/m<sup>2</sup> consente al capo di essere utilizzato tutto l'anno, in particolar modo durante la stagione estiva risolvendo le problematiche tipiche dei capi contenenti poliestere o tessuti sintetici. Ogni articolo è rifinito con inserti colorati e pratiche tasche multiuso. I pantaloni tecnici, oltre ad una pratica tasca porta cellulare, consentono l'inserimento di ginocchiere.



### 8945 GIUBBINO SHOT

CE CAT. I - EN ISO 13688:2013

Dotato di cerniera centrale, due tasche superiori e due tasche a filetto. Regolazione del giro vita tramite bottoni. Porta badge a scomparsa.

**Composizione:** 100% cotone

**g/m<sup>2</sup>:** 250

**Taglie:** S-M-L-XL-XXL-3XL

**Colore:**

040 blu con inserti neri,  
080 grigio con inserti neri

 singola in busta appendibile

**Imballo:** 10 pz.



### 8935 SALOPETTE SHOT

CE CAT. I - EN ISO 13688:2013

Dotato di due tasche frontali, un tascone laterale, porta cellulare e porta metro, due tasche posteriori ed una ampia tascone al petto. Elasticità in vita, bretelle elastiche regolabili. Porta badge a scomparsa.

**Composizione:** 100% cotone

**g/m<sup>2</sup>:** 245

**Taglie:** S-M-L-XL-XXL-3XL

**Colore:** 080 grigio con inserti neri

 singola in busta appendibile

**Imballo:** 10 pz.



### 8930 PANTALONE SHOT

CE CAT. I - EN ISO 13688:2013

Dotato di porta metro, tasconi laterali, porta cellulare a scomparsa e porta ginocchiere. L'elasticità in vita e la conformazione lo rendono molto confortevole. Porta badge a scomparsa.

**Composizione:** 100% cotone

**g/m<sup>2</sup>:** 250

**Taglie:** S-M-L-XL-XXL-3XL

**Colore:** 040 blu con inserti neri, 080 grigio con inserti neri

 singola in busta appendibile

**Imballo:** 10 pz.



### 8970 TUTA SHOT

CE CAT. I - EN ISO 13688:2013


Dotato di cerniera centrale, due tasche superiori e due tasche a filetto. Regolazione del giro vita tramite bottoni. Porta badge a scomparsa.

**Composizione:** 100% cotone

**g/m<sup>2</sup>:** 245

**Taglie:** S-M-L-XL-XXL-3XL

**Colore:** 080 grigio con inserti neri

 singola in busta appendibile

**Imballo:** 10 pz.




**ISSALINE**  
BY PIP

# LO SPECIALISTA DELLO STRETCH

Diciassette anni fa abbiamo introdotto il concetto di STRETCH nel mondo dell'abbigliamento da lavoro. Sembrava una sfida impossibile ma gli oltre 6 milioni di capi venduti hanno dimostrato il contrario. Dal 2017 con la linea STRETCH EXTREME e nel 2021 e 2022 con la linea START e BOOM, grazie alle soluzioni tecniche e alla rinnovata vestibilità e design, ISSALINE punta a consolidare la propria leadership nell'abbigliamento da lavoro.

**2006**

 8730  
Stretch beige

**2007**

 8025  
Jeans Stretch

**2008**

 8730W  
Invernale

**2010**

 8170  
Polo Stretch

**2011**

 8731  
Stretch

**2014**

 8033  
Jeans Miner

**2015**

 8738  
Stretch On

**2016**

 ISSALINE.it  
Scarpa Stretch

**2017**

 8038B  
Easystretch

**2017**

 8830B  
Stretch EXTREME

**2018**

 8834B  
Stretch EXTREME

**2019**

 8830B  
Stretch EXTREME

**2020**

 8838B 040  
Jeans Stretch EXTREME

**2020**

 8189B  
Polo Portofino

**2020**

 8836B  
Light Stretch EXTREME

**2021**

 8036B  
Start Stretch

**2022**

 46200  
44400  
STRETCH EXTREME

**2023**

 9032B  
BOOM

**2024**

 8016B  
PEAKY




## EASYSTRETCH WORKWEAR



### 8038B versione in box a stock in Italia EASYSTRETCH

CE CAT. I - EN ISO 13688:2013

Cotone elasticizzato. Con elastico in vita, due tasconi laterali, due tasche frontali, due posteriori. Patta con chiusura a cerniera.

**Composizione:** 98% cotone, 2% elastan,  
**g/m²:** 260

**Taglie:** XS-S-M-L-XL-XXL-3XL

**Colore:** 040 blu, 060 nero, 080 grigio



**Imballo:** 10 pz.



**display**

### 8038D

**Taglie:** S/1 - M/2 - L/3 - XL/3 - XXL/2 - 3XL/1 = 12 pz.



### 8038 solo su richiesta - senza box e colori diversi EASYSTRETCH

CE CAT. I - EN ISO 13688:2013

Cotone elasticizzato. Con elastico in vita, due tasconi laterali, due tasche frontali, due posteriori. Patta con chiusura a cerniera.

**Composizione:** 98% cotone, 2% elastan,  
**g/m²:** 260

**Taglie:** XS-S-M-L-XL-XXL-3XL

**Colore:** 020 verde, 025 beige, 040 azzurro, 050 bianco, 060 nero, 080 grigio



**Imballo:** 10 pz.

### CONFORMATO DONNA

### 8038BL LADY EASYSTRETCH

CE CAT. I - EN ISO 13688:2013

In cotone elasticizzato con due tasche laterali, due davanti e due dietro. Chiusura con cerniera.

**Composizione:** 98% cotone, 2% spandex  
**g/m²:** 260

**Taglie:** conformate donna S-M-L-XL-XXL

**Colore:** 040 blu



**Imballo:** 10 pz.



### 8189L POLO PORTOFINO LADY

Pag. 60



EN ISO  
20471:2013+A1:2016

### 8038 solo su richiesta EASYSTRETCH AV

EN ISO 13688:2013

EN ISO 20471:2013 + A1: 2016 CLASSE 1

Pantaloni ad alta visibilità in cotone elasticizzato, con due tasche laterali, due tasche anteriori e due tasche posteriori, con inserti riflettenti. Chiusura con zip.

**Composizioe blu:** 97% cotone, 3% elastan  
**g/m²:** 260

**Composizione giallo:** 61% cotone, 39% poliestere,  
**g/m²:** 255

**Taglie:** XS-S-M-L-XL-XXL-3XL

**Colore:** 052 blu/giallo AV

**Imballo:** 10 pz.





ISSALINE  
by PIRSTRETCH  
START

04094B

68200R

8036B  
START

CE CAT. I - EN ISO 13688:2013

In tessuto stretch con inserti retroriflettenti, dotato di due tasche frontali, due posteriori coperte da pattina, un tascone laterale con soffiotti ed una tasca porta metro. Elastico in vita.

**Composizione:** 97% cotone, 3% spandex

**g/m²:** 260

**Taglie:** XS-S-M-L-XL-XXL-3XL-4XL-5XL

**Colore:**

040 blu cuciture arancioni,

078 grigio chiaro cuciture grigie leggermente scure,

081 antracite cuciture grigie leggermente chiare.



box

**Imballo:** 10 pz.



display

## 8036D

**Taglie:** S/1 - M/2 - L/3 - XL/3 - XXL/2 - 3XL/1 = 12 pz.

260 g/m²



320 g/m²

8041B  
BERMUDA START

CE CAT. I - EN ISO 13688:2013

In tessuto stretch con inserti retroriflettenti, dotato di due tasche frontali, due posteriori coperte da pattina, una tascone laterale con soffiotti ed una tasca porta metro. Elastico in vita.

**Composizione:** 97% cotone, 3% spandex

**g/m²:** 260

**Taglie:** S-M-L-XL-XXL-3XL

**Colore:** 040 blu cuciture arancioni, 078 grigio chiaro cuciture grigie leggermente scure, 081 antracite cuciture grigie leggermente chiare.



box

**Imballo:** 10 pz.



display

## 8041D

**Taglie:** S/1 - M/2 - L/3 - XL/3 - XXL/2 - 3XL/1 = 12 pz.

8036BW  
START HEAVY

CE CAT. I - EN ISO 13688:2013

Pantalone identico alla versione 8036B ma con grammatura più pesante per i mesi invernali.

In tessuto stretch con inserti retroriflettenti, dotato di due tasche frontali, due posteriori coperte da pattina, un tascone laterale con soffiotti ed una tasca porta metro. Elastico in vita.

**Composizione:** 97% cotone, 3% spandex

**g/m²:** 320

**Taglie:** XS-S-M-L-XL-XXL-3XL-4XL-5XL

**Colore:** 040 blu cuciture arancioni, 078 grigio chiaro cuciture grigie leggermente scure, 081 antracite cuciture grigie leggermente chiare.



box

**Imballo:** 10 pz.



display

## 8036DW

**Taglie:** S/1 - M/2 - L/3 - XL/3 - XXL/2 - 3XL/1 = 12 pz.



## STRETCH ON

8738

### STRETCH ON

CE CAT. I - EN ISO 13688:2013

In tessuto stretch con inserti retroriflettenti, dotato di due tasche frontali, due posteriori coperte da pattina, un tascone laterale con soffiotti ed una tasca porta metro. Elastico in vita.

**Composizione:** 100% cotone canvas con inserti in tessuto stretch.

**g/m²:** 250

**Taglie:** S-M-L-XL-XXL-3XL

**Colore:** 049 blu avio inserti grigio antracite,

080 grigio inserti grigio antracite,

200 verdone inserti grigio antracite **solo su richiesta**



box

**Imballo:** 10 pz.



display

8738D

**Taglie:** S/1 - M/2 - L/3 - XL/3 - XXL/2 - 3XL/1 = 12 pz.



### LEGGERO 300 g/m²

### 8027B **solo su richiesta** JEANS LIGHT STRETCH

CE CAT. I - EN ISO 13688:2013

Jeans leggero elasticizzato, utilizzabile tutto l'anno, perfetto nei mesi più caldi. Tasche frontali a filo e tessuto in contrasto rinforzato. Porta cellulare e porta metro a scomparsa. Pattina con chiusura a cerniera.

**Composizione:** 98% cotone, 2% spandex

**g/m²:** 300 dopo lavaggio

**Taglie:** XS-S-M-L-XL-XXL-3XL

**Colore:** 040 blu



box

**Imballo:** 12 pz.



display

8027D

**Taglie:** S/1 - M/2 - L/3 - XL/3 - XXL/2 - 3XL/1 = 12 pz.



### 8023B **solo su richiesta** BERMUDA JEANS STRETCH LIGHT

CE CAT. I - EN ISO 13688:2013

In tessuto elasticizzato questi jeans sono molto comodi. Tasche anteriori e rinforzo in tessuto a contrasto. Tasca per cellulare e tasca laterale. Zip con pattina.

**Composizione:** 98% cotone, 2% spandex

**g/m²:** 28 dopo lavaggio

**Taglie:** S-M-L-XL-XXL-3XL

**Colore:** 040 blu

**Imballo:** 12 pz.







ISSALINE

# JEANS STRETCH



## PIONIERE

### 8025B JEANS JEST STRETCH

CE CAT. I - EN ISO 13688:2013

Jeans elasticizzato, con trattamento stone washed. Tasca anteriore porta cellulare e posteriore portametro entrambe a scomparsa. Patta con chiusura a bottoni.

**Composizione:** 75% cotone, 24% poliestere, 1% spandex

**g/m²:** 450 dopo lavaggio

**Taglie:** S-M-L-XL-XXL-3XL-4XL-5XL

**Colore:** 040 blu



box

**Imballo:** 10 pz.



display

### 8025D

**Taglie:** S/1 - M/2 - L/3 - XL/3 - XXL/2 - 3XL/1 = 12 pz.



## Novità

### 8025BP JEANS STRETCH MULTI POCKETS

CE CAT. I - EN ISO 13688:2013

Jeans elasticizzato, con trattamento stone washed. Tasca anteriore porta cellulare a scomparsa e tasca posteriore portametro, tascone laterale inclinato a due scomparti con chiusura a patta e zip. Patta con chiusura a bottoni.

**Composizione:** 75% cotone, 24% poliestere, 1% spandex

**g/m²:** 450 dopo lavaggio

**Taglie:** S-M-L-XL-XXL-3XL-4XL-5XL

**Colore:** 040 blu



box

**Imballo:** 10 pz.



display

### 8025BPD

**Taglie:** S/1 - M/2 - L/3 - XL/3 - XXL/2 - 3XL/1 = 12 pz.



### 8838B JEANS EXTREME

CE CAT. I - EN ISO 13688:2013

Jeans elasticizzato dal taglio sportivo con rinforzi in tessuto alta tenacità anti abrasione che, assieme al rinforzo posteriore, accentua la robustezza. Dotato di 4 tasche, più una tasca porta cellulare, una porta metro, entrambe a scomparsa.

**Composizione:** 98% cotone, 2% spandex

**g/m²:** 320 dopo lavaggio

**Taglie:** S-M-L-XL-XXL-3XL

**Colore:** 040 blu con inserti neri



box

**Imballo:** 10 pz.



display

### 8838D

**Taglie:** S/1 - M/2 - L/3 - XL/3 - XXL/2 - 3XL/1 = 12 pz.



### 8839B BERMUDA JEANS EXTREME

CE CAT. I - EN ISO 13688:2013

Jeans bermuda dal taglio sportivo con rinforzi in tessuto alta tenacità anti abrasione che, assieme al rinforzo posteriore, accentua la robustezza. Dotato di 4 tasche, più una tasca porta cellulare, una porta metro, entrambe a scomparsa. Chiusura patta con cerniera YKK. In box appendibile.

**Composizione:** 98% cotone, 2% spandex

**g/m²:** 280 prima del lavaggio

**Taglie:** S-M-L-XL-XXL-3XL

**Colore:** 040 blu inserti nero,



box

**Imballo:** 10 pz.



display

### 8839D

**Taglie:** S/1 - M/2 - L/3 - XL/3 - XXL/2 - 3XL/1 = 12 pz.







**ISSALINE**  
— — — — —

**PEAKY  
STRETCH** stile  
moderno

**SUPER ELASTICIZZATO**



**Novità**

**SUPER  
COMFORT**

**8016B  
PEAKY STRETCH**

**CE CAT. I - EN ISO 13688:2013**

Pantalone morbido e confortevole. Elastico in vita e sul fondo nelle caviglie. Due tasche laterali a filetto e due tasche posteriori.

**Composizione:** 97% cotone 3% spandex

**g/m²:** 250

**Taglie:** S-M-L-XL-XXL-3XL-4XL-5XL

**Colore:**

020 verde oliva

040 blu



box

**Imballo:** 10 pz.



display

**8016D**

**Taglie:** S/1 - M/2 - L/3 - XL/3 - XXL/2 - 3XL/1 = 12 pz.





# STRETCH BOOM

La nostra linea Boom di ISSALINE è dedicata a coloro che cercano una combinazione di stile, comfort ed elasticità.

Questi indumenti sono progettati con attenzione ai dettagli e sono ideali per chi desidera un look professionale senza rinunciare al comfort.

Caratteristiche principali:

- Tessuto elasticizzato di qualità superiore.
- Design moderno ed elegante.
- Perfetti per professionisti che richiedono stile in ambiente di lavoro.

263-NP222

8810B

17366

9032B

46200



## 9045B GIUBBINO STRETCH BOOM

CE CAT. I - EN ISO 13688:2013

In tessuto misto elasticizzato dotato di quattro tasche anteriori, cerniera frontale ricoperta, regolazione in vita. Tre piping riflettenti offrono visibilità nei casi di scarsa visibilità (dove non sia richiesto un prodotto certificato EN20471).

**Composizione:** 60% cotone, 37% poliestere, 3% lycra  
**g/m²:** 260

**Taglie:** S-M-L-XL-XXL-3XL-4XL-5XL

**Colore:**

040 blu inserti neri,  
080 grigio inserti neri,  
081 antracite inserti neri



**Imballo:** 10 pz.



## 9030B PANTALONE STRETCH BOOM

CE CAT. I - EN ISO 13688:2013

In tessuto misto elasticizzato. Dotato di due tasche frontali, un tascone su gamba sinistra, una tasca porta telefono frontale a scomparsa, due tasche posteriori ed una tasca porta metro, elastico in vita che assieme al tessuto elasticizzato esaltano il comfort del pantalone mentre il rinforzo posteriore e le porta ginocchiere ne aumentano la resistenza. Tre piping riflettenti offrono una visibilità nei casi di scarsa visibilità (dove non sia richiesto un prodotto certificato EN20471).

**Composizione:** 60% cotone, 37% poliestere, 3% lycra  
**g/m²:** 260

**Taglie:** S-M-L-XL-XXL-3XL-4XL-5XL

**Colore:**

040 blu inserti neri,  
080 grigio inserti neri,  
081 antracite inserti neri



**Imballo:** 10 pz.



## 9034B BERMUDA STRETCH BOOM

CE CAT. I - EN ISO 13688:2013

In tessuto misto elasticizzato. Dotato di due tasche frontali, un tascone su gamba sinistra, una tasca porta telefono frontale a scomparsa, due tasche posteriori ed una tasca porta metro, elastico in vita che assieme al tessuto elasticizzato esaltano il comfort del pantalone mentre il rinforzo posteriore e le porta ginocchiere ne aumentano la resistenza. Tre piping riflettenti offrono una visibilità nei casi di scarsa visibilità (dove non sia richiesto un prodotto certificato EN20471).

**Composizione:** 60% cotone, 37% poliestere, 3% lycra  
**g/m²:** 260

**Taglie:** S-M-L-XL-XXL-3XL-4XL-5XL

**Colore:**

040 blu inserti neri,  
080 grigio inserti neri,  
081 antracite inserti neri



**Imballo:** 10 pz.

**CINTURA COMPRESA  
SOLO 210 g/m²**

**INNOVATIVO**

**All seasons**



**4 WAY  
STRETCH**

## 9035B PANTALONE BOOM 4 SEASONS (4 WAY STRETCH)

CE CAT. I - EN ISO 13688:2013

Pantalone in softshell stretch 4-way che grazie alla sua grammatura intermedia permette un utilizzo durante tutto l'anno. Il capo è dotato di porta ginocchiere, tasca porta metro, due tasche posteriori ed un tascone laterale. Due inserti laterali in tessuto elasticizzato aumentano in comfort in vita mentre gli inserti alta visibilità offrono un minimo di visibilità notturna. Fornito con cintura.

**Composizione:** 92% poliestere 8% spandex con trattamento duplice funzione: asciugatura rapida dell'acqua ed espulsione del sudore attraverso il tessuto - "3M SCOTCHGARD treatment"

**g/m²:** 210

**Taglie:** S-M-L-XL-XXL-3XL-4XL-5XL

**Colore:**

081 grigio antracite



**Imballo:** 10 pz.



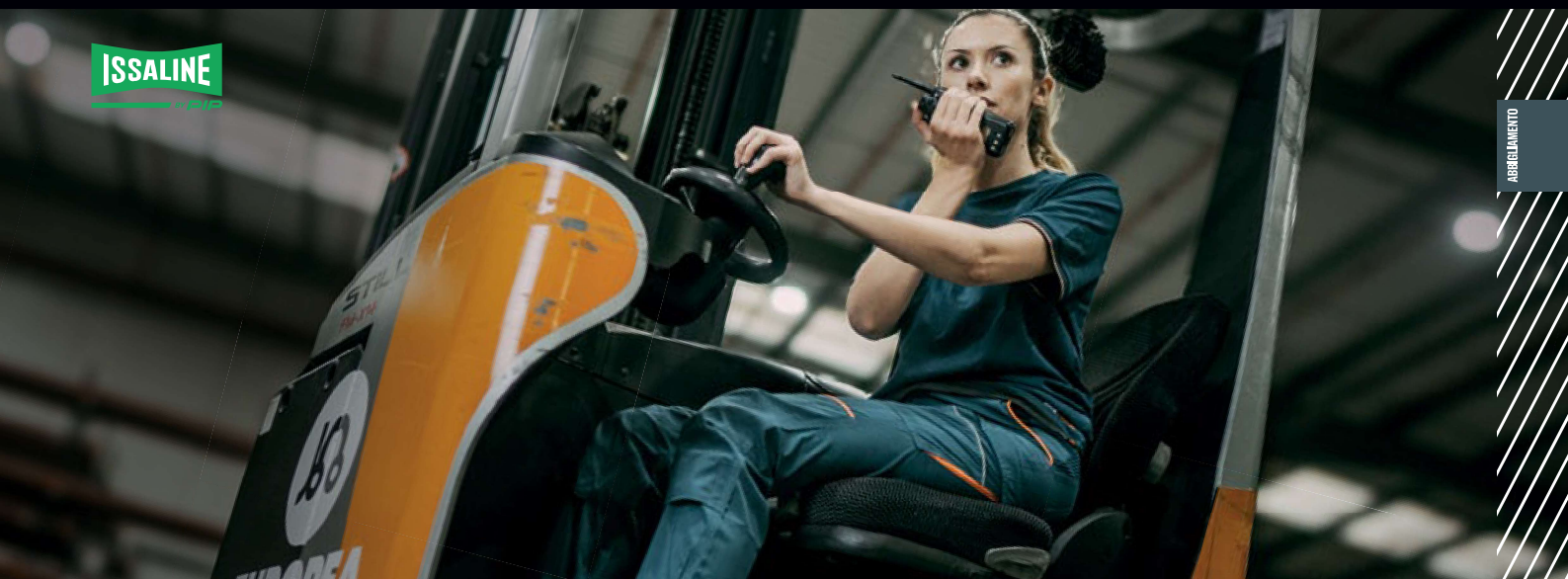
**display**

## 9035D

S/1 - M/2 - L/3 - XL/3 - XXL/2 - 3XL /1 = 12 box





4 WAY  
STRETCH

### 9032B BOOM SOFTSHELL LIGHT TROUSERS

CE CAT. I - EN ISO 13688:2013

Pantalone estivo in leggerissimo tessuto softshell Stretch 4-WAY dotato di porta ginocchiere, porta cellulare, due tasche frontali, tasca porta metro, due tasche posteriori ed un tascone laterale. Due inserti laterali in tessuto elasticizzato aumentano il comfort in vita mentre gli inserti alta visibilità offrono un minimo di visibilità notturna. La larghezza del fondo gamba può essere regolata tramite elastico, quest'ultimo può essere facilmente rimosso se considerato pericoloso. Fornito con cintura regolabile.

**Composizione:** 92% poliestere, 8% spandex, con trattamento duplice funzione: asciugatura rapida dell'acqua ed espulsione del sudore attraverso il tessuto "3M SCOTCHGARD® Treatment"

**g/m²:** 115**Taglie:** S-M-L-XL-XXL-3XL-4XL-5XL**Colore:** 049 avio, 081 antracite.**Imballo:** 10 pz.

display

### 9032D

**Taglie:** S/1 - M/2 - L/3 - XL/3 - XXL/2 - 3XL/1 = 12 pz.

**CINTURA COMPRESA  
SOLO 115 g/m²**

4 WAY  
STRETCH

### 9036B BOOM SOFTSHELL LIGHT SHORT TROUSERS

CE CAT. I - EN ISO 13688:2013

Bermuda estivo in leggerissimo tessuto softshell Stretch 4WAY dotato di porta cellulare, tasca porta metro, due tasche posteriori ed un tascone laterale. Due inserti laterali in tessuto elasticizzato aumentano il comfort in vita mentre gli inserti alta visibilità offrono un minimo di visibilità notturna. Fornito con cintura regolabile.

**Composizione:** 92% poliestere, 8% spandex, con trattamento duplice funzione: asciugatura rapida dell'acqua ed espulsione del sudore attraverso il tessuto "3M SCOTCHGARD® Treatment"

**g/m²:** 115**Taglie:** S-M-L-XL-XXL-3XL-4XL-5XL**Colore:** 049 avio, 081 antracite.**Imballo:** 10 pz.

display

### 9036D

**Taglie:** S/1 - M/2 - L/3 - XL/3 - XXL/2 - 3XL/1 = 12 pz.

**CINTURA COMPRESA  
SOLO 115 g/m²**



**8810B  
BOOM**  
Pag. 62



**8815B  
BOOM**  
Pag. 62



**04508B  
KIND**  
Pag. 9





## STRETCH

La nostra linea Stretch è la scelta perfetta per chi necessita di flessibilità e libertà di movimento durante le attività lavorative. Questi indumenti elasticizzati sono progettati per adattarsi al corpo, consentendo una gamma completa di movimenti senza restrizioni.

Caratteristiche principali:

- Tessuto elasticizzato di alta qualità.
- Rinforzi nelle zone soggette a stress.
- Adatti a professionisti attivi e dinamici.

8745B

8730B

46205





# STRETCH WORKWEAR

## 8735 PETTORINA STRETCH

CE CAT. I - EN ISO 13688:2013

In tessuto elasticizzato, coulisse in vita, tascone laterale e tascone porta metro, tascone su pettorina con portatelefono con sistema di schermatura onde elettromagnetiche, porta ginocchiere in tessuto rinforzato ed impermeabile, bretelle elastiche regolabili.

**Composizione:** 97% cotone, 3% spandex

**g/m²:** 260

**Taglie:** S-M-L-XL-XXL-3XL

**Colore:** 080 grigio inserti nero

**Imballo:** 10 pz.



## 8770 TUTA STRETCH

CE CAT. I - EN ISO 13688:2013

In tessuto elasticizzato, con elastico in vita, rete traspirante sui fianchi. Tasca portatelefono con sistema di schermatura onde elettromagnetiche, molteplici tasche di dimensioni diverse, porta ginocchiere in tessuto rinforzato ed impermeabile.

**Composizione:** 97% cotone, 3% spandex

**g/m²:** 260

**Taglie:** S-M-L-XL-XXL-3XL

**Colore:** 080 grigio inserti nero

**Imballo:** 5 pz.



## 8746B GILET STRETCH

CE CAT. I - EN ISO 13688:2013

In tessuto elasticizzato, multitasche con rete interna. Tasca portatelefono con sistema di schermatura onde elettromagnetiche.

**Composizione:** 97% cotone, 3% spandex

**g/m²:** 260

**Taglie:** S-M-L-XL-XXL-3XL

**Colore:** 080 grigio inserti nero



**Imballo:** 12 pz.



**8746D**

**Taglie:** S/1 - M/2 - L/3 - XL/3 - XXL/2 - 3XL/1 = 12 pz.



## 8745B GIUBBINO STRETCH

CE CAT. I - EN ISO 13688:2013

In tessuto elasticizzato, con regolazione in vita, rete traspirante sui fianchi. Tasca portatelefono con sistema di schermatura onde elettromagnetiche, molteplici tasche di dimensioni diverse.

**Composizione:** 97% cotone, 3% spandex

**g/m²:** 260

**Taglie:** S-M-L-XL-XXL-3XL

**Colore:** 080 grigio inserti nero



**Imballo:** 12 pz.





# ABBIGLIAMENTO STRETCH ELASTICO E TECNICO



**Novità**  
colore blu

**L'ORIGINALE**

## 8730B PANTALONE STRETCH

CE CAT. I - EN ISO 13688:2013

Con elastico in vita, tascone laterale e tascone porta metro, porta ginocchiere in tessuto rinforzato ed impermeabile.

**Composizione:** 97% cotone, 3% spandex  
**g/m²:** 260

**Taglie:** XS (colore grigio)  
S-M-L-XL-XXL-3XL+ per colore 080 4XL-5XL

**Colore:**  
025 beige inserti nero,  
040 blu inserti nero,  
050 bianco inserti grigio,  
080 grigio inserti nero.

 box  
**Imballo:** 12 pz.

 display

## 8730D

**Taglie:** S/1 - M/2 - L/3  
- XL/3 - XXL/2 - 3XL/1 = 12 pz.



## 8731B PANTALONE STRETCH

CE CAT. I - EN ISO 13688:2013

Con elastico in vita, tascone laterale e tascone porta metro, porta ginocchiere in tessuto stretch.

**Composizione:** 97% cotone, 3% spandex  
**g/m²:** 260

**Taglie:** S-M-L-XL-XXL-3XL

**Colore:**  
025 beige inserti nero,  
040 blu inserti grigio,  
060 nero inserti nero, **solo su richiesta**  
080 grigio inserti nero.

 box  
**Imballo:** 12 pz.

 display

## 8731D

**Taglie:** S/1 - M/2 - L/3  
- XL/3 - XXL/2 - 3XL/1 = 12 pz.







EN 14058:2018

**FODERATO IN  
FLANELLA****8730WB  
PANTALONE STRETCH  
INVERNALE**

CE CAT. I - EN ISO 13688:2013

EN 14058:2018

Foderato con morbida flanella interna, Elastico in vita, tascone laterale e tascone porta metro, porta ginocchiere in tessuto rinforzato ed impermeabile.

**Composizione esterno:** 97% cotone, 3% spandex**g/m²:** 260**Composizione fodera:** flanella 60% cotone, 40% poliestere**g/m²:** 160**Taglie:** S-M-L-XL-XXL-3XL**Colore:** 080 grigio con inserti nero**Imballo:** 12 pz.**8730WD****Taglie:** S/1 - M/2 - L/3 - XL/3 - XXL/2 - 3XL/1 = 12 pz.

EN 14058:2018

**FODERATO IN  
FLANELLA****8731WB  
PANTALONE STRETCH  
INVERNALE**

CE CAT. I - EN ISO 13688:2013

EN 14058:2018

Foderato con morbida flanella interna, Elastico in vita, tascone laterale e tascone porta metro, porta ginocchiere in tessuto stretch.

**Composizione esterno:** 97% cotone, 3% spandex**g/m²:** 260**Composizione fodera:** flanella 60% cotone, 40% poliestere**g/m²:** 160**Taglie:** S-M-L-XL-XXL-3XL**Colore:** 080 grigio con inserti nero**Imballo:** 12 pz.**8731WD****Taglie:** S/1 - M/2 - L/3 - XL/3 - XXL/2 - 3XL/1 = 12 pz.**8734B  
BERMUDA STRETCH**

CE CAT. I - EN ISO 13688:2013

In tessuto elasticizzato, elastico in vita, tascone laterale e tascone porta metro.

**Composizione:** 97% cotone, 3% spandex**g/m²:** 220**Taglie:** S-M-L-XL-XXL-3XL**Colore:** 025 beige inserti nero, 040 blu inserti nero, 050 bianco inserti grigio, 080 grigio inserti nero**Imballo:** 12 pz.**8734D****Taglie:** S/1 - M/2 - L/3 - XL/3 - XXL/2 - 3XL/1 = 12 pz.**8772  
T-SHIRT STRETCH**

CE CAT. I - EN ISO 13688:2013

Comfort impareggiabile grazie alla traspirabilità tipica del cotone ed all'elasticità del tessuto. Perfetta per il lavoro e il tempo libero. Il colore la rende perfettamente abbinabile ai pantaloni della linea ISSALINE STRETCH e non solo.

**Composizione:** 95% cotone, 5% elasthan**g/m²:** 180**Taglie:** S-M-L-XL-XXL-3XL**Colore:** 025 beige inserti nero. **solo su richiesta**

040 blu inserti grigio, 080 grigio inserti nero



singola in busta appendibile

**Imballo:** 20 pz.**8774  
POLO STRETCH**

CE CAT. I - EN ISO 13688:2013

Comfort impareggiabile grazie alla traspirabilità tipica del cotone ed all'elasticità del tessuto. Perfetta per il lavoro e il tempo libero. Il colore la rende perfettamente abbinabile ai pantaloni della linea ISSALINE STRETCH e non solo.

**Composizione:** 95% cotone, 5% elasthan**g/m²:** 180**Taglie:** S-M-L-XL-XXL-3XL**Colore:** 025 beige inserti nero. **solo su richiesta**

040 blu inserti grigio, 080 grigio inserti nero



singola in busta appendibile

**Imballo:** 20 pz.**8776  
POLO STRETCH MANICA LUNGA**

CE CAT. I - EN ISO 13688:2013

Comfort impareggiabile grazie alla traspirabilità tipica del cotone ed all'elasticità del tessuto. Perfetta per il lavoro e il tempo libero. Il colore la rende perfettamente abbinabile ai pantaloni della linea ISSALINE STRETCH e non solo.

**Composizione:** 95% cotone, 5% elasthan**g/m²:** 180**Taglie:** S-M-L-XL-XXL-3XL**Colore:**

040 blu inserti grigio, 080 grigio inserti nero



singola in busta appendibile

**Imballo:** 20 pz.**08196  
CAMOGLI**  
Pag. 59



# STRETCH EXTREME

Dagli ideatori dell'abbigliamento Stretch  
la linea "STRETCH EXTREME"

Dopo aver introdotto oltre 15 anni fa il concetto Stretch nel mondo dell'abbigliamento da lavoro ed aver raggiunto i cinque milioni di capi stretch venduti, ISSALINE presenta EXTREME, la nuova proposta di abbigliamento Stretch.

Grazie alle soluzioni tecniche, alla rinnovata vestibilità ed all'innovativo design, ISSALINE punta a consolidare la propria leadership nell'abbigliamento da lavoro.

8883B

8830B

46200

8845B

8830B

44400

## EXTREME invernali



8880B  
pag. 12



8881B  
pag. 23



8884B  
pag. 13



8882B  
pag. 18



8833B  
pag. 57



8832B  
pag. 57





## 8845B GIUBBINO STRETCH EXTREME

CE CAT. I - EN ISO 13688:2013

Giubbino tecnico in tessuto elasticizzato, con inserti in tessuto anti abrasione e piping riflettente, ampie tasche e regolazione in vita garantiscono comfort e praticità d'uso. Una volta staccate le maniche il capo si trasforma in un pratico gilet utilizzabile anche durante i mesi più caldi. In box appendibile.

**Composizione:** 65% poliestere, 32% cotone, 3% spandex  
**g/m²:** 260

**Taglie colori 080, 078:** S-M-L-XL-XXL-3XL-4XL-5XL

**Taglie altri colori:** S-M-L-XL-XXL-3XL

**Colore:**

040 blu inserti nero,  
078 grigio chiaro inserti nero,,  
080 grigio antracite inserti nero,,  
200 fango inserti nero,



**Imballo:** 10 pz.



**display**

**8845D**

**Taglie:** S/1 - M/2 - L/3 - XL/3 - XXL/2 - 3XL/1 = 12 pz.

## MANICHE STACCABILI



## Novità

## 8835B PETTORINA STRETCH EXTREME

CE CAT. I - EN ISO 13688:2013

Pettorina tecnica in tessuto elasticizzato, con inserti in tessuto anti abrasione e piping riflettente, possibilità di regolazione lunghezza grazie alle bretelle elastiche regolabili, elastico in vita e vestibilità Fit. Dieci tasche di cui una porta cellulare ed una porta metro, tasca frontale sulla pettorina con porta penne. Triple cuciture e tessuto tenace garantiscono un'ottima resistenza. In box appendibile.

**Composizione:** 65% poliestere, 32% cotone, 3% spandex  
**g/m²:** 265

**Taglie:** S-M-L-XL-XXL-3XL-4XL-5XL

**Colore:** 080 grigio antracite inserti nero.



**Imballo:** 10 pz.





# STRETCH EXTREME



## 8830B PANTALONE STRETCH EXTREME

CE CAT. I - EN ISO 13688:2013

Pantalone tecnico in tessuto elasticizzato, con inserti in tessuto anti abrasione e piping riflettente, possibilità di regolazione lunghezza e larghezza, vestibilità Fit. Nove tasche di cui una porta cellulare ed una porta metro. Triple cuciture e tessuto tenace garantiscono un'ottima resistenza.

In box appendibile.

**Composizione:** 65% poliestere, 32% cotone, 3% spandex

**g/m²:** 260

**Taglie:** S-M-L-XL-XXL-3XL-4XL-5XL

**Colore:**

040 blu inserti nero,

049 avio inserti nero,

078 grigio chiaro inserti nero,,

080 grigio antracite inserti nero,,

200 fango inserti nero,



box

**Imballo:** 10 pz.



display

## 8830D

**Taglie:** S/1 - M/2 - L/3 - XL/3 - XXL/2 - 3XL/1 = 12 pz.

SLIM FIT



## 8834B BERMUDA STRETCH EXTREME

CE CAT. I - EN ISO 13688:2013

Pantalone tecnico in tessuto elasticizzato, con inserti in tessuto anti abrasione e piping riflettente, vestibilità Fit. Nove tasche di cui una porta cellulare ed una porta metro. Triple cuciture e tessuto tenace garantiscono un'ottima resistenza.

In box appendibile.

**Composizione:** 65% poliestere, 32% cotone, 3% spandex

**g/m²:** 260

**Taglie:** S-M-L-XL-XXL-3XL

**Colore:**

040 blu inserti nero,

049 avio inserti nero,

078 grigio chiaro inserti nero,

080 grigio antracite inserti nero,

200 fango inserti nero.



box

**Imballo:** 10 pz.



display

## 8834D

**Taglie:** S/1 - M/2 - L/3 - XL/3 - XXL/2 - 3XL/1 = 12 pz.

SLIM FIT





ISSALINE  
PIP

ABBIGLIAMENTO

## ESTIVO

CINTURA COMPRESA  
SOLO 115 g/m<sup>2</sup>4 WAY  
STRETCH8837B  
PANTALONE EXTREME LIGHT

CE CAT. I - EN ISO 13688:2013

Pantalone estivo leggerissimo, con 6 tasche, più una tasca porta cellulare ed una porta metro. Elastici in vita, triple cuciture, rinforzo posteriore per aumentare la resistenza. Fornito con cintura regolabile. In box appendibile

**Composizione:** softshell 92% poliestere, 8% spandex, con trattamento duplice funzione: asciugatura rapida dell'acqua ed espulsione del sudore attraverso il tessuto "3M SCOTCHGARD® Treatment" - Inserti in contrasto alta tenacità.

g/m<sup>2</sup>: 115g/m<sup>2</sup> Inserti: 165

Taglie: S-M-L-XL-XXL-3XL-4XL-5XL

Colore: 049 avio inserti nero, 080 grigio inserti nero



Imballo: 10 pz.

CINTURA COMPRESA  
SOLO 115 g/m<sup>2</sup>4 WAY  
STRETCH8836B  
BERMUDA EXTREME LIGHT

CE CAT. I - EN ISO 13688:2013

Bermuda estivo leggerissimo, con 6 tasche, più una tasca porta cellulare ed una porta metro. Elastici in vita, triple cuciture, rinforzo posteriore per aumentare la resistenza. Fornito con cintura regolabile. In box appendibile.

**Composizione:** softshell 92% poliestere, 8% spandex, con trattamento duplice funzione: asciugatura rapida dell'acqua ed espulsione del sudore attraverso il tessuto "3M SCOTCHGARD® Treatment" - Inserti in contrasto alta tenacità.

g/m<sup>2</sup>: 115g/m<sup>2</sup> Inserti: 165

Taglie: S-M-L-XL-XXL-3XL

Colore:

049 avio inserti nero, 080 grigio inserti nero



Imballo: 10 pz.

MEMBRANA  
TPU4 WAY  
STRETCH8832B PANTALONE  
SOFTSHELL LIGHT EXTREME

CE CAT. I - EN ISO 13688:2013

In softshell con membrana ideale per un uso lavorativo ma è idoneo anche ad un utilizzo sportivo. Le due tasche frontali, la tasca porta cellulare e le due tasche posteriori sono tutte nastrate per un utilizzo anche in situazioni meteorologiche estreme. Gli inserti in tessuto alta tenacità conferiscono ancor più resistenza ai punti di maggior usura. Vita elasticizzata e cintura amovibile.

**Composizione esterno:** 94% poliestere, 6% spandex accoppiato micropile

g/m<sup>2</sup> esterno: 260, tessuto in contrasto 300  
Membrana TPU: W/P 8.000 mm e MVP 3.000 g/m<sup>2</sup>/24 h.

Imbottitura: no

Taglie: S-M-L-XL-XXL-3XL-4XL-5XL

Colore:  
040 blu inserti nero e retroriflettenti grigio,  
080 grigio inserti nero e retroriflettenti grigio,



Imballo: 10 pz.



display

## 8832D

M/2 - L/2 - XL/2 - 2XL/2 = 8 pz.

SOFTSHELL INVERNALE  
260 g/m<sup>2</sup>MEMBRANA  
TPU4 WAY  
STRETCH8833B PANTALONE  
SOFTSHELL HEAVY EXTREME

CE CAT. I - EN ISO 13688:2013

Robusto pantalone in softshell con membrana e micro pile, ideale per chi ricerca un pantalone tecnico e necessita di utilizzarlo con clima particolarmente rigido. Il pantalone è dotato di quattro tasche frontali, due posteriori, un porta metro ed un porta cellulare. Il tessuto softshell e gli inserti in tessuto alta tenacità nei punti di maggior usura garantiscono un'ottima robustezza. Vita elasticizzata e cintura amovibile completano la dotazione di questo nuovo capo Extreme.

**Composizione esterno:** 94% poliestere, 6% spandex accoppiato micropile

g/m<sup>2</sup> esterno: 320

Membrana TPU: W/P 8.000 mm e MVP 3.000 g/m<sup>2</sup>/24 h.

Imbottitura: no

Taglie: S-M-L-XL-XXL-3XL-4XL-5XL

Colore:

060 nero,



Imballo: 10 pz.



display

## 8833D

M/2 - L/2 - XL/2 - 2XL/2 = 8 pz.

SOFTSHELL INVERNALE  
320 g/m<sup>2</sup>



# EXTREME



## EXTREME SUMMER



**8825NB**  
**POLO STRETCH**  
EXTREME  
pag. 83



**8820NB**  
**T-SHIRT STRETCH**  
EXTREME  
pag. 83



**8825B** *solo su richiesta*  
**POLO**  
EXTREME



**8820B** *solo su richiesta*  
**T-SHIRT**  
EXTREME

## EXTREME WINTER



**8880B SILKY**  
EXTREME  
pag. 12



**8881B REVENGE**  
EXTREME  
pag. 23



**8884B CLEVER**  
EXTREME  
pag. 13



**8882B CUNNY**  
EXTREME  
pag. 18



**8883B TUBE**  
EXTREME  
pag. 25



**8833B**  
**HEAVY**  
EXTREME  
pag. 57



**8832B**  
**LIGHT**  
EXTREME  
pag. 57

## EXTREME SHOES



**44220 EXTREME**  
pag. 192



**46200 EXTREME**  
STRETCH  
pag. 193



**46205 EXTREME**  
STRETCH  
pag. 193



**44210 EXTREME**  
pag. 192



**44400 EXTREME**  
STRETCH  
pag. 192



**46300 EXTREME**  
pag. 193



**46305 EXTREME**  
pag. 193



ISSALINE  
by PIP

# T-SHIRT e POLO

08189

16-541-EN



### 8180 T-SHIRT SORRENTO

Con bordini tergisudore nel collo.

**Composizione:** 100% cotone

**g/m²:** 160

**Taglie:** M-L-XL-XXL

**Colore:**

030 arancio,

040 blu,

050 bianco,

060 nero,

080 grigio.

 singola in busta

**Imballo:** 30 pz.



### 08185 POLO CAPRI

Cotone pettinato, con bordini tergisudore nel collo.

**Composizione:** 100% cotone

**g/m²:** 200

**Taglie:** M-L-XL-XXL

**Colore:**

030 arancio,

040 blu,

050 bianco,

060 nero, **solo su richiesta**

080 grigio.

 singola in busta

**Imballo:** 20 pz.



### 08189L POLO PORTOFINO LADY

In cotone elastico, assorbe il sudore. Conformato donna.

**Composizione:** 95% cotone, 5% elastan.

**g/m²:** 190

**Taglie:** S-M-L-XL-XXL

**Colore:**

040 blu,

050 bianco,

080 grigio.

 singola in busta appendibile

**Imballo:** 20 pz.







## 08182 T-SHIRT RAPALLO

cotone pettinato Jersey con bordini in contrasto su maniche e collo, tergi sudore; giro collo a finita "V".


**Composizione:** 100% cotone

**g/m²:** 160

**Taglie:** S-M-L-XL-XXL-3XL

**Colore:**

023 verde bottiglia,  
024 verde militare,  
040 blu,  
050 bianco,  
060 nero,  
070 rosso,  
080 grigio.

 singola in busta

**Imballo:** 20 pz.



## 08189 POLO STRETCH PORTOFINO

cotone pettinato Jersey con bordini in contrasto su maniche e collo, tergi sudore; giro collo a finita "V".

**Composizione:** 95% cotone, 5% elastan.

**g/m²:** 190

**Taglie:** S-M-L-XL-XXL-3XL

**Colore:**

024 verde militare,  
040 blu,  
060 nero,  
070 rosso,  
080 grigio.

 singola in busta appendibile

**Imballo:** 20 pz.



## 08196 POLO STRETCH CAMOGLI

CE CAT. I - EN ISO 13688:2013

Polo in cotone piquet a manica lunga con bordini in contrasto.


**Composizione:** 95% cotone, 5% elastan piquet.

**g/m²:** 190

**Taglie:** S-M-L-XL-XXL-3XL

**Colore:**

040 blu,  
060 nero, **solo su richiesta**  
080 grigio.

 singola in busta

**Imballo:** 20 pz.





## POLO E T-SHIRT in tessuto elasticizzato



### 8772 T-SHIRT STRETCH

CE CAT. I - EN ISO 13688:2013

Comfort impareggiabile grazie alla traspirabilità tipica del cotone ed all'elasticità del tessuto. Perfetta per il lavoro e il tempo libero. Il colore la rende perfettamente abbinabile ai pantaloni della linea ISSALINE STRETCH e non solo.

**Composizione:** 95% cotone, 5% elastan  
**g/m²:** 180

**Taglie:** S-M-L-XL-XXL-3XL

**Colore:** 025 beige inserti nero. **solo su richiesta**

040 blu inserti grigio

080 grigio inserti nero



singola in busta appendibile

**Imballo:** 20 pz.



### 8774 POLO STRETCH

CE CAT. I - EN ISO 13688:2013

Comfort impareggiabile grazie alla traspirabilità tipica del cotone ed all'elasticità del tessuto. Perfetta per il lavoro e il tempo libero. Il colore la rende perfettamente abbinabile ai pantaloni della linea ISSALINE STRETCH e non solo.

**Composizione:** 95% cotone, 5% elastan  
**g/m²:** 180

**Taglie:** S-M-L-XL-XXL-3XL

**Colore:** 025 beige inserti nero. **solo su richiesta**

040 blu inserti grigio

080 grigio inserti nero



singola in busta appendibile

**Imballo:** 20 pz.



### 8776 POLO STRETCH MANICA LUNGA

CE CAT. I - EN ISO 13688:2013

Comfort impareggiabile grazie alla traspirabilità tipica del cotone ed all'elasticità del tessuto. Perfetta per il lavoro e il tempo libero. Il colore la rende perfettamente abbinabile ai pantaloni della linea ISSALINE STRETCH e non solo.

**Composizione:** 95% cotone, 5% elastan  
**g/m²:** 180

**Taglie:** S-M-L-XL-XXL-3XL

**Colore:**

040 blu inserti grigio

080 grigio inserti nero



singola in busta appendibile

**Imballo:** 20 pz.



### 8810B T-SHIRT BOOM

CE CAT. I - EN ISO 13688:2013

T-shirt linea "Boom" in cotone elasticizzato con tasca frontale.

**Composizione:** 100% cotone jersey

**g/m²:** 180

**Taglie:** S-M-L-XL-XXL-3XL

**Colore:** 040 blu avio inserti nero, 080 antracite inserti nero.



box

**Imballo:** 20 pz.



### 8815B POLO BOOM

CE CAT. I - EN ISO 13688:2013

Polo linea "Boom" in cotone elasticizzato con tasca frontale.

**Composizione:** 95% cotone piquet, 5% elastan

**g/m²:** 180

**Taglie:** S-M-L-XL-XXL-3XL

**Colore:** 040 blu avio inserti nero, 080 antracite inserti nero.



box

**Imballo:** 20 pz.





### 8820NB T-SHIRT STRETCH EXTREME

CE CAT. I - EN ISO 13688:2013

In cotone elasticizzato, con taschino frontale ed inserti antiabrasione sulle spalle (ricoperti all'interno per evitare abrasione sulla pelle).

**Composizione:** 100% cotone elasticizzato (meccanico)

**g/m²:** 160

**Taglie:** S-M-L-XL-XXL-3XL

**Colore:** 040 blu inserti nero, 078 grigio inserti nero



**Imballo:** 20 pz.

### 8825NB POLO STRETCH EXTREME

CE CAT. I - EN ISO 13688:2013

In cotone elasticizzato, con taschino frontale ed inserti antiabrasione sulle spalle (ricoperti all'interno per evitare abrasione sulla pelle).

**Composizione:** 95% cotone, 5% elastam

**g/m²:** 190

**Taglie:** S-M-L-XL-XXL-3XL

**Colore:** 040 blu marino inserti nero, 078 grigio inserti nero



**Imballo:** 20 pz.

### 08160 CAMICIA MANICA LUNGA

CE CAT. I - EN ISO 13688:2013

Camicia chiusa con bottoni, taschini sul petto con porta penna. Bottone sul polsino.

**Composizione:** 100% cotone oxford

**g/m²:** 250

**Taglie:** S-M-L-XL-XXL

**Colore:** 110 azzurro.

**Imballo:** 12 pz.





## **Il mondo è costruito dai lavoratori**

Siamo la pelle di chi costruisce, ripara, mantiene e fabbrica.

Perché il tuo lavoro è importante e il nostro scopo è offrirti un modo sicuro e confortevole di svolgerlo, preservando sempre lo stile.

Un marchio con esperienza decennale nel mondo dell'abbigliamento da lavoro e dei DPI, con un'essenza e un'origine dallo stile Italiano..

Perché non si tratta solo di quello che fai,  
ma di come lo fai.





AK9050N

250-89-0008-EN

8820NB

16-854-EN

8025BP

46205





Le calze ISSALINE sono progettate per gli utenti che indossano scarpe di sicurezza o scarpe sportive. Grazie alla miscela di fibre naturali (cotone e lana) e fibre tecniche (Kevlar, Coolmax, nylon, elastan, ecc.), ottengono un risultato eccellente in termini di resistenza e comfort del piede. Le calze ISSALINE sono pronte ad affrontare tutte le sfide, troverete sempre la calza più adatta alle vostre esigenze.



**ESPOSOCKS**  
Espositore fornito vuoto



## INVERNALE

### 01CHOCL HOCKEY

La pregiatissima lana merinos permette di mantenere il calore corporeo e di evitare l'accumulo di umidità anche con le temperature più rigide. La calza è prelavata industrialmente ed è naturalmente antibatterica. I rinforzi anatomici, la soletta alta densità ed i polsini antistress garantiscono una piacevole comfort.

**Composizione:** 90% Lana merinos, 10% poliammide

**Taglie:** S (35-38 conformato donna), M (39-42), L (43-46), XL (47-50)

**Colore / lunghezza:** ecru / lungo



in blister

**Minimo ordinabile:** 3 paia per taglia

**Imballo:** 24 paia.



## INVERNALE

### 01CCARL CARVING

Calza tecnica che mixando materiali diversi riesce a garantire ottima protezione a chi lavora in ambienti particolarmente freddi. La fascia elastica antitorsione, i rinforzi e la soletta di attenuazione impatti rendono l'articolo idoneo anche ad uso sportivo.

**Composizione:** 35% Lana, 30% Acrilico, 20% Cotone, 15% Poliammide

**Taglie:** S (35-38 conformato donna), M (39-42), L (43-46), XL (47-50)

**Colore / lunghezza:** grigio / lungo



in blister

**Minimo ordinabile:** 3 paia per taglia

**Imballo:** 24 paia.



## INVERNALE

### 01CBIAL BIATHLON

L'articolo ha una calzata decisamente sportiva grazie alla struttura anatomica ed agli inserti tubolari ed elastici distribuiti sul piede, caviglia e gamba. Il tessuto pile Tactel Multisoft traspirante e termoregolante garantisce un microclima costante e ideale anche nelle situazioni climatiche più fredde.

**Composizione:** 100% Tactel antibatterico.

**Taglie:** S (35-38 conformato donna), M (39-42), L (43-46), XL (47-50)

**Colore / lunghezza:** nero inserti grigio / lungo



in blister

**Minimo ordinabile:** 3 paia per taglia

**Imballo:** 24 paia.



## INVERNALE

### 01CROLC solo su richiesta ROLLER

La pregiatissima lana merinos permette di mantenere il calore corporeo e di evitare l'accumulo di umidità anche con le temperature più rigide. La calza è prelavata industrialmente ed è naturalmente antibatterica. I rinforzi anatomici, la soletta alta densità ed i polsini antistress garantiscono una piacevole comfort.

**Composizione:** 90% Lana merinos, 10% poliammide

**Taglie:** S (35-38 conformato donna), M (39-42), L (43-46), XL (47-50)

**Colore / lunghezza:** ecru / corto



in blister

**Minimo ordinabile:** 3 paia per taglia

**Imballo:** 60 paia.



## TUTTE LE STAGIONI RINFORZI KEVLAR®

### 00680 KEVLO

L'utilizzo del Kevlar, fibra ad alta tenacità, garantisce a questa innovativa calza una estrema resistenza sulla punta e il tallone, parti a maggior abrasione con utilizzo di scarpe antinfortunistiche. La struttura anatomica e la maglia a pressione graduata permettono l'utilizzo sia lavorativo che sportivo. La pesantezza media della calza la rende utilizzabile, in condizioni non estreme, praticamente tutto l'anno. L'Amicor Plus conferisce alla calza proprietà antimicotiche, che riducono gli odori sgradevoli, aumentano il comfort e la freschezza per tutto il tempo di utilizzo.

**Composizione:** 50% cotone, 30% poliammide, 10% elastomero, 8% aramide, 2% elastan

**Taglie:** S (35-38 conformato donna), M (39-42), L (43-46), XL (47-50)

**Colore / lunghezza:** nero inserti rosso, grigio, gialli Kevlar® / lungo



in blister

**Minimo ordinabile:** 3 paia per taglia

**Imballo:** 24 paia.



## INVERNALE

### 01CBOBC solo su richiesta BOBSLEIGH

Una calza per l'uso in climi freddi, rinforzata dalla componente elastica che favorisce l'uso con calzature rigide e pesanti. Il cotone con Coolmax assicura l'allontanamento del sudore, mantenendo un microclima ideale per il piede.

**Composizione:** 42% coolmax, 40% cotone, 11% poliamide, 7% elastan.

**Taglie:** S (35-38 conformato donna), M (39-42), L (43-46), XL (47-50)

**Colore / lunghezza:** grigio / corto



in blister

**Minimo ordinabile:** 3 paia per taglia

**Imballo:** 90 paia.



## TUTTE LE STAGIONI RINFORZI KEVLAR®

### 01CTRIC TRIATHLON

L'utilizzo del Kevlar, fibra ad alta tenacità, garantisce a questa innovativa calza una estrema resistenza sulla punta e il tallone, parti a maggior abrasione con utilizzo di scarpe antinfortunistiche. La struttura anatomica e la maglia a pressione graduata permettono l'utilizzo sia lavorativo che sportivo. La pesantezza media della calza la rende utilizzabile, in condizioni non estreme, praticamente tutto l'anno. L'Amicor Plus conferisce alla calza proprietà antimicotiche, che riducono gli odori sgradevoli, aumentano il comfort e la freschezza per tutto il tempo di utilizzo.

**Composizione:** 50% cotone, 15% Amicor Plus, 15% poliammide, 10% elastomero, 8% Kevlar, 2% elastan

**Taglie:** S (35-38 conformato donna), M (39-42), L (43-46), XL (47-50)

**Colore / lunghezza:** nero inserti grigio, giallo Kevlar® / medio



in blister

**Minimo ordinabile:** 3 paia per taglia

**Imballo:** 24 paia.



## TUTTE LE STAGIONI RINFORZI KEVLAR®

### 01COKVL KV

L'utilizzo del Kevlar, fibra ad alta tenacità, garantisce a questa innovativa calza una estrema resistenza sulla punta e il tallone, parti a maggior abrasione con utilizzo di scarpe antinfortunistiche. La struttura anatomica e la maglia a pressione graduata permettono l'utilizzo sia lavorativo che sportivo. La pesantezza media della calza la rende utilizzabile, in condizioni non estreme, praticamente tutto l'anno.

**Composizione:** 62% cotone, 25% poliammide, 8% elastane, 5% aramid

**Taglie:** S (35-38 conformato donna), M (39-42), L (43-46), XL (47-50)

**Colore / lunghezza:** nero inserti gialli Kevlar® / lungo



in blister

**Minimo ordinabile:** 3 paia per taglia

**Imballo:** 24 paia.





## TUTTE LE STAGIONI

### 00670 DUOSLALOM

Confezione da due paia di calze invernali SLALOM. Questa calza, che pur avendo una spessore limitato, grazie alla lana Merinos riesce ad avere ottima resistenza al freddo. Ottima la compressione al polpaccio per favorire la circolazione sanguigna e conseguentemente proporre un effetto defaticante.

**Composizione:** 23% lana merinos, 25% acrilico, 29% polipropilene, 18% poliammide, 2% elastan e 1% fibra carbonio.

**Taglie:** S/M (38-42), L/XL (43-47).

**Colore / lunghezza:** un paio grigio/nero inserti verde ed un paio grigio/nero inserti arancione / ginocchio



in blister

**Minimo ordinabile:** 3 blister da 2 paia

**Imballo:** 12 blister da 2 paia.



## TUTTE LE STAGIONI

### 01COFFL OFFICE

Il Meryl Skindlife, fibra tecnologica batteriostatica, impedisce la formazione di cattivi odori. Anallergica e traspirante, con proprietà termoregolanti. La particolare elasticità, il prelavaggio industriale e le caratteristiche sopra riportate fanno di questa calza un prodotto versatile idoneo per tutte le stagioni, tranne nelle situazioni estreme.

**Composizione:** 100% Meryl Skindlife

**Taglie:** S (35-38 conformato donna), M (39-42), L (43-46), XL (47-50)

**Colore / lunghezza:** nero / lungo



in blister

**Minimo ordinabile:** 3 paia per taglia

**Imballo:** 24 paia.



## TUTTE LE STAGIONI

### 01CBASF BASKET

Il tessuto Coolmax di Dupont favorisce l'espulsione verso l'esterno del sudore, consentendo al piede un'ottima termo-regolazione. La struttura a media densità, l'elastico sul piede ed i rinforzi anatomici proteggono da urti e microtraumi e allo stesso tempo svolgono un'azione riposante. I materiali che compongono la spugna della calza sono ideali per i mesi più caldi dell'anno.

**Composizione:** 60% polyester, 25% cotone, 12% poliammide, 3% elastane

**Taglie:** S (35-38 conformato donna), M (39-42), L (43-46), XL (47-50)

**Colore / lunghezza:** grigio / media (americana)



in blister

**Minimo ordinabile:** 3 paia per taglia

**Imballo:** 24 paia.



## ESTIVA

### 01CBIKC BIKER

Calzino "invisibile" mantiene il piede sempre fresco e asciutto. L'intera soletta del piede è in media densità per attutire urti e dare un piacevole contatto al piede. La linguetta posteriore è leggermente imbottita e protegge dall'attrito il tendine della caviglia. Ideale nei mesi più caldi utilizzando calzature antinfortunistiche o scarpe sportive.

**Composizione:** 75% cotone, 22% poliammide, 3% elastane

**Taglie:** S (35-38 conformato donna), M (39-42), L (43-46), XL (47-50)

**Colore / lunghezza:** nero / pari scarpa



in blister

**Minimo ordinabile:** 3 paia per taglia

**Imballo:** 24 paia.



## ESTIVA

### 01CRUNC RUNNER

Grazie al Coolmax la calza fornisce elevata traspirabilità e comfort termico anche nei periodi più caldi dell'anno. L'intera pianta del piede è protetta da una soletta a media densità per attenuazione impatti. La fascia elastica antitorsione ed il polsino anti-stress esaltano la vestibilità e le prestazioni sia in ambito lavorativo che sportivo.

**Composizione:** 70% polyester, 25% poliammide, 5 % elastane

**Taglie:** S (35-38 conformato donna), M (39-42), L (43-46), XL (47-50)

**Colore / lunghezza:**

nero inserto grigio scuro / corto



in blister

**Minimo ordinabile:** 3 paia per taglia

**Imballo:** 24 paia.



## ESTIVA

### 00655 DUOBIKE

Calzino "invisibile" mantiene il piede sempre fresco e asciutto. L'intera soletta del piede è in media densità per attutire urti e dare un piacevole contatto al piede. La linguetta posteriore è leggermente imbottita e protegge dall'attrito il tendine della caviglia. Ideale nei mesi più caldi utilizzando calzature antinfortunistiche o scarpe sportive.

**Composizione:** 75% Cotone, 22 Poliammide, 3% Elastomero

**Taglie:** S-M (38-42), L-XL (43-47)

**Colore / lunghezza:** nero inserti giallo, arancione / pari scarpa



in blister da  
paia

**Minimo ordinabile:**

3 blister da 2 paia

**Imballo:** 12 blister (24 paia).



## ESTIVA

### 00650 DUORUN

Grazie al Coolmax la calza fornisce elevata traspirabilità e comfort termico anche nei periodi più caldi dell'anno. L'intera pianta del piede è protetta da una soletta a media densità per attenuazione impatti. La fascia elastica antitorsione ed il polsino anti-stress esaltano la vestibilità e le prestazioni sia in ambito lavorativo che sportivo.

**Composizione:** 70% polyester,

25% poliammide, 5 % elastane

**Taglie:** S-M (38-42), L-XL (43-47)

**Colore / lunghezza:** nero inserti giallo, arancione / pari scarpa



in blister da 2 paia

**Minimo ordinabile:**

3 blister da 2 paia

**Imballo:** 12 blister (24 paia).



### 705 solo su richiesta LANA

Calze in lana grezza, ideali per ambienti freddi.

**Composizione:** 100% lana.

**Taglie:** 39-42 (M) - 43-46 (L).

**Colore / lunghezza:** vario/lungo.

**Imballo:** 60 pa.

### 706 solo su richiesta CALZE ECONOMICHE

Calze da lavoro di vario colore. Economiche.

**Composizione:** 40% cotone, 40% acrilico, 5% elastan, 15% altre fibre.

**Taglie:** unica.

**Colore / lunghezza:** vario/largo.

**Minimo ordinabile:** 3 per taglia

**Imballo:** 72 pa.

### 707 solo su richiesta COTONE

Calza fresca e comoda in cotone.

**Composizione:** 100% cotone.

**Taglie:** unica.

**Colore / lunghezza:** bianco, nero / lungo.

**Imballo:** 120 pa.



## THERMO

ANCHE PER  
ATTIVITÀ SPORTIVE  
INVERNALI

### 8780 MAGLIA ISSALINE THERMO

Maglia termica con felpatura interna che, grazie anche alla naturale elasticità del tessuto, rende il capo molto confortevole. La specificità della fibra garantisce un'ottima resistenza termica e favorisce l'espulsione del sudore verso l'esterno mantenendo la pelle asciutta.

**Composizione:** 100% poliestere

**g/m²:** 150

**Taglie:** M(S/M) - XL(L/XL) - 3XL(XXL/3XL).

**Colore:** 080 grigio mélange con cuciture piatte arancio



**Imballo:** 5 box per cartone.



### 8785 PANTALONE ISSALINE THERMO

Pantalone termico con felpatura interna che, anche grazie alla naturale elasticità del tessuto, rende il capo molto confortevole. La specificità della fibra garantisce un'ottima resistenza termica e favorisce l'espulsione del sudore verso l'esterno mantenendo la pelle asciutta. Con patta..

**Composizione:** 100% poliestere

**g/m²:** 150

**Taglie:** M(S/M) - XL(L/XL) - 3XL(XXL/3XL).

**Colore:** 080 grigio mélange con cuciture piatte arancio



**Imballo:** 5 box per cartone.



## DRY STRETCH

ANCHE PER  
ATTIVITÀ SPORTIVE  
IN TUTTE LE STAGIONI

- ISSA DRY STRETCH
- Sempre asciutti sulla pelle / Always dry skin
- Caldi d'inverno / Warm in winter
- Freschi d'estate / Cool in summer

### 8795 T-SHIRT MANICA CORTA

T-Shirt manica corta in tessuto ISSALINE Dry Stretch.

**Composizione:** poliammide, polipropilene ed elastane.

**Taglie:** M(S/M) - XL(L/XL) - 3XL(XXL/3XL).

**Colore:** 080 grigio



**Imballo:** 5 box per cartone.

### 8790 PANTALONE 3/4

Pantaloncino sotto le ginocchia in tessuto ISSALINE Dry Stretch.

**Composizione:** poliammide, polipropilene ed elastane.

**Taglie:** M(S/M) - XL(L/XL) - 3XL(XXL/3XL).

**Colore:** 080 grigio



**Imballo:** 5 box per cartone.



### 8797 T-SHIRT MANICA LUNGA

T-Shirt manica lunga in tessuto ISSALINE Dry Stretch.

**Composizione:** poliammide, polipropilene ed elastane.

**Taglie:** M(S/M) - XL(L/XL) - 3XL(XXL/3XL).

**Colore:** 080 grigio



**Imballo:** 5 box per cartone.







# ISSALINE

BY PIP

## Abbigliamento Hi-Vi ALTA VISIBILITÀ

ISSALINE by PIP offre un abbigliamento da lavoro ad alta visibilità che coniuga sicurezza e comfort per i professionisti del settore.

La nostra linea ad alta visibilità è sinonimo di conformità alle normative vigenti e garantisce un ambiente di lavoro più sicuro. Esploriamo insieme le diverse tipologie di capi offerti da ISSALINE by PIP.

**Le giacche Hi-Vi** sono progettate con attenzione per garantire la massima visibilità in condizioni di scarsa illuminazione. Il design bicolore triplouso non solo rispetta gli standard di sicurezza, ma offre anche una vestibilità comoda e resistente, assicurando prestazioni ottimali.

**I gilet Hi-Vi** sono ideali per operatori che necessitano di libertà di movimento. Realizzati con tessuti di alta qualità e riflettenti, i gilet ISSALINE garantiscono visibilità e sicurezza senza compromettere il comfort.

**I pantaloni Hi-Vi** uniscono stile e funzionalità, fornendo protezione affidabile con materiali resistenti e riflettenti. La gamma di taglie e vestibilità offre un'ampia scelta per adattarsi a ogni lavoratore.

**Le polo e le t-shirt Hi-Vi** per un look professionale senza rinunciare alla sicurezza, sono la scelta ideale. Con materiali traspiranti e riflettenti, combinano stile e sicurezza per operatori che lavorano in strada o in cantiere.

**Le tute Hi-Vi** per ambienti che richiedono maggiore attenzione alla sicurezza, offrendo protezione senza compromettere la libertà di movimento. Con dettagli riflettenti e una vestibilità confortevole.

In conclusione, ISSALINE by PIP si impegna a fornire soluzioni di alta qualità per la sicurezza sul lavoro.

**NB: I valori delle certificazioni riportati in questo catalogo potrebbero variare a causa del continuo processo di aggiornamento; per i dati precisi si consiglia di richiedere la scheda tecnica aggiornata.**





## IMPERMEABILE E TRASPIRANTE



### TRIPLO USO TOP DI GAMMA



#### 04631N GIACCA HI-VI BICOLORE TRIPLO USO

(04641N + 04648N)

EN ISO 13688:2013 - EN ISO 20471:2013 + A1:2016 - EN 343

**Giacca esterna (04641N):** cappuccio a scomparsa, chiusura con cerniera ricoperta da patta e bottoni a pressione, due tasche esterne scaldamano tipo tridimensionale doppio uso (di cui una con porta badge), taschino portacellulare, coulisse in vita, bande retroriflettenti 3M Scotchlite®. Cuciture termosaldate. Parte inferiore del capo e delle maniche in tonalità blu di contrasto per minimizzare residui di sporcizia.

**Composizione:** - tessuto principale (giallo fluo / arancio fluo): 300D poliestere oxford spalmato PU impermeabile e traspirante con - trattamento TEFLON - tessuto di contrasto (blu marino): 210D nylon oxford spalmato PU impermeabile e traspirante con trattamento TEFLON - fodera corpo: tessuto a rete 100% poliestere; fodera maniche: poliestere taffeta

**Giubbino interno (04648N):** chiusura con bottoni a pressione, due tasche esterne, bande retroriflettenti 3M Scotchlite®. Maniche staccabili in tessuto imbottito trapuntato. Polsini a maglia.

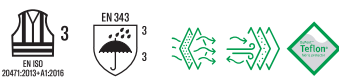
**Composizione:** - tessuto corpo (giallo fluo / arancio fluo): 300D poliestere oxford spalmato PU impermeabile con trattamento TEFLON, imbottitura e fodera trapuntata in poliestere - tessuto maniche (blu marino): 240T poliestere pongee trapuntato con imbottitura e fodera in poliestere

**Taglie:** S-M-L-XL-XXL-3XL

**Colore:** 012 giallo fluo / blu, 032 arancio fluo / blu

**Imballo:** 5 pz.

### TRIPLO USO TOP DI GAMMA



#### 04630N GIACCA HI-VI TRIPLO USO

(04643N + 04648N)

EN ISO 13688:2013 - EN ISO 20471:2013 + A1:2016 - EN 343

**NB: PUO' ESSERE VENDUTO SENZA GIUBBINO INTERNO = 04643N)**

**Giacca esterna (04643N):** cappuccio a scomparsa, chiusura con cerniera ricoperta da patta e bottoni a pressione, due tasche esterne scaldamano tipo tridimensionale doppio uso (di cui una con porta badge), taschino portacellulare, coulisse in vita, bande retroriflettenti 3M Scotchlite®. Cuciture termosaldate.

**Composizione:** - 300D poliestere oxford spalmato PU impermeabile e traspirante con trattamento TEFLON - fodera corpo: tessuto a rete 100% poliestere; fodera maniche: poliestere taffeta

**Giubbino interno (04648N):** chiusura con bottoni a pressione, due tasche esterne, bande retroriflettenti 3M Scotchlite®. Maniche staccabili in tessuto imbottito trapuntato. Polsini a maglia.

**Composizione:** - tessuto corpo (giallo fluo / arancio fluo): 300D poliestere oxford spalmato PU impermeabile con trattamento TEFLON, imbottitura e fodera trapuntata in poliestere - tessuto maniche (blu marino): 240T poliestere pongee trapuntato con imbottitura e fodera in poliestere

**Taglie:** S-M-L-XL-XXL-3XL

**Colore:** 012 giallo fluo, 032 arancio fluo

**Imballo:** 5 pz.



Interno staccabile  
04648N

### MANICHE STACCABILI



#### 04648N GILET HI-VI IMBOTTITO

(interno del 04630N e del 04631N)

EN ISO 13688:2013 - EN ISO 20471:2013 + A1:2016

Chiusura con bottoni a pressione, due tasche esterne, bande retroriflettenti 3M Scotchlite®. Maniche staccabili in tessuto imbottito trapuntato. Polsini a maglia.

**Composizione:** - tessuto corpo (giallo fluo / arancio fluo): 300D poliestere oxford spalmato PU impermeabile con trattamento TEFLON, imbottitura e fodera trapuntata in poliestere - tessuto maniche (blu marino): 240T poliestere pongee trapuntato con imbottitura e fodera in poliestere

**Taglie:** S-M-L-XL-XXL-3XL

**Colore:** 012 giallo fluo, 032 arancio fluo

**Imballo:** 10 pz.



04643N + 04648 = 04630N

**N.B:** è il gilet interno del  
04630N e del 04631N





## TRIPLO USO

REVERSIBILE  
MANICHE STACCABILI

### 04638N VALDIEZZA GIACCA HI-VI BICOLORE TRIPLO USO

(04639 + 04649)

EN ISO 13688:2013 - EN ISO 20471:2013 + A1:2016 - EN 343

**Giacca esterna (04639):** cappuccio a scomparsa, chiusura ricoperta da patta e bottoni a pressione, due tasche esterne (di cui una con porta badge), taschino portacellulare, coulisse in vita, bande retroriflettenti. Cuciture termosaldate. Parte inferiore del capo e delle maniche in tonalità blu di contrasto per minimizzare residui di sporcizia. Non foderata.

**Composizione:** 150D poliestere oxford spalmato PU impermeabile  
**g/m²:** 130

**Giubbino interno (04649):** chiusura con bottoni a pressione, due tasche esterne, bande retroriflettenti. Maniche staccabili in tessuto imbottito trapuntato. Polsini a maglia.

**Composizione:** 150D poliestere oxford spalmato PU impermeabile - Tessuto maniche 190T poliestere taffeta.

**g/m²:** 130**g/m² imbottitura poliestere:** 180**Taglie:** S-M-L-XL-XXL-3XL + colore 047 4XL-5XL**Colore:** 047 arancio fluo / blu, 048 giallo fluo / blu,**Imballo:** 5 pz.ANTIFREDDO  
DI SERVIZIO  
(1 Categoria)

Da utilizzare dove non sia obbligatorio l'utilizzo di indumenti specificamente certificati.

### 04610 PARKA FOUR SEASONS

CE CAT. I - EN ISO 13688:2013

Giaccone antifreddo triplo uso impermeabile con bande retroriflettenti.  
**Da utilizzare dove non sia obbligatorio l'utilizzo di indumenti specificamente certificati.**

**Esterno:** impermeabile con quattro tasche, cappuccio interno al collo, coulisse stringivita, porta tessera.

**Interno staccabile:** antifreddo utilizzabile singolarmente con bande rifrangenti applicate, due tasche esterne una interna, coulisse stringivita.

**Composizione:** poliestere**Taglie:** S-M-L-XL-XXL**Colore:** 041 blu inchiostro**Imballo:** 10 pz.

### 04715 PILOT HI-VI REVERSIBILE

EN ISO 13688:2013 - EN ISO 20471:2013 + A1:2016

Pilot reversibile che assolve una duplice funzione come indumento da lavoro ad alta visibilità un lato, mentre l'altro lato si presenta come un piacevole pilot di colore blu non riflettente per le attività non lavorative. Chiusura con cerniera, maniche staccabili, polsini e fondo in maglia, quattro tasche esterne e quattro interne con cerniera. Taschino con cerniera sulla manica. Bande retroriflettenti.

**Composizione:** poliestere / cotone**Taglie:** S-M-L-XL-XXL**Colore:** 032 arancio fluo / blu**Imballo:** 10 pz.

Interno staccabile



## REVERSIBILE



### 04069 REVERSE

EN ISO 13688:2013 - EN ISO 20471:2013 + A1:2016

Pratico "compagno di viaggio" per tutti coloro che possono trovarsi a camminare o lavorare sulla strada: indossandolo in un verso garantisce di essere visibili, indossandolo dall'altro fornisce aspetto sobrio e sportivo. Reversibile con quattro tasche applicate nel lato blu e una porta cellulare nel lato alta visibilità.

**Composizione:** 100% poliestere

**Taglie:** S-M-L-XL- XXL-3XL

**Colore:**

047 blu/arancio fluo,  
048 blu/giallo fluo

**Imballo:** 20 pz.



### 04053 PILE HI-VI BICOLORE

EN ISO 13688:2013 - EN ISO 20471:2013 + A1:2016

Pullover alta visibilità, collo a fascetta con zip, elastici al fondo maniche e vita. Taschino con cerniera e due tasche. Lavorazione anti-pilling. Bande retroriflettenti 3M Scotchlite®.

**Composizione:** 100% poliestere

**Taglie:** S-M-L-XL- XXL

**Colore:** 032 arancio fluo/blu

**Imballo:** 10 pz.

## PILE



## FELPA



### 04827 MIRROR

EN ISO 13688:2013 - EN ISO 20471:2013 + A1:2016

Felpa bicolore alta visibilità con cerniera centrale, due tasche frontali e due ampi tasconi interni. Gli inserti blu, oltre a migliorarne l'estetica, proteggono il capo nei punti dove tende a sporcarsi di più.

**Composizione:** 25% cotone felpato, 75% poliestere  
**g/m²:** 280

**Taglie:** S-M-L-XL- XXL-3XL

**Colore:**

047 arancio fluo/blu.

**Imballo:** 10 pz.



## IMPERMEABILE



### 01800 GLARE COMPLETO HI-VI

EN ISO 13688:2013 - EN ISO 20471:2013 + A1:2016

Completo impermeabile giacca e pantalone certificato alta visibilità fornito in busta singola ed appendibile. Il capo ha cuciture nastrate, pantalone con due tasche, elastico in vita e due bottoni di regolazione sul fondo; giacca con cappuccio, due tasche frontali e patta di protezione cerniera.

**Composizione:** 150D poliestere oxford/PU

**Taglie:** S-M-L-XL- XXL-3XL

**Colore:**

047 arancio fluo/blu

048 giallo fluo/blu

 singola in busta appendibile  
**Imballo:** 20 set.







## 8445 GIUBBINO AV

EN ISO 13688:2013 - EN ISO 20471:2013 + A1:2016

Due taschini applicati chiusi con pattina e bottone. Chiusura con bottoni ricoperti da lista e polsini con bottone, regolazione in vita con bottoni. Collo a camicia. Bande rifrangenti sul torace e sulle braccia.

**Composizione:** 60% cotone, 40% poliestere

**g/m²:** 240

**Taglie:** S-M-L-XL-XXL-3XL

**Colore:**  
032 arancio fluo,  
047 arancio fluo/blu,  
048 giallo fluo/blu.

**Imballo:** 18 pz.



Tasca e porta badge giacca



Chiusura giacca con bottoni ricoperti



## 8430N PANTALONE AV

EN ISO 13688:2013 - EN ISO 20471:2013 + A1:2016

Tasche anteriori a filetto con apertura obliqua, tascone laterale con pattina con velcro e porta badge a scomparsa, tasca posteriore con bottone, tasca portametro. Elastico in vita sulla parte posteriore. Bande retroriflettenti sul fondo pantaloni da 7 cm. Patta con cerniera.

**NB:** anche la taglia S soddisfa lo standard certificazione EN20471

**Composizione:** 60% cotone, 40% poliestere

**g/m²:** 240

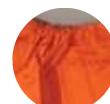
**Taglie:**  
032: S-M-L-XL-XXL-3XL  
047-048: S-M-L-XL-XXL-3XL-4XL-5XL

**Colore:**  
032 arancio fluo,  
047 arancio fluo/blu,  
048 giallo fluo/blu.

**Imballo:** 18 pz.



Tasca e porta badge pantaloni



Elastico stringi-vita pantaloni



Tasca portametro pantaloni



Bande rifrangenti da 7 cm.

ABBIGLIAMENTO  
ALTA VISIBILITÀ



## 8438 PANTALONE AV LIGHT

EN ISO 13688:2013 - EN ISO 20471:2013 + A1:2016

Pantalone alta visibilità leggerissimo, ideale per mesi più caldi dell'anno, dotato di elastico in vita, tascone laterale, due tasche frontali, una posteriore ed una porta metro. La patta è chiusa con cerniera.

**Composizione:** 65% poliestere e 35 % cotone twill

**g/m²:** 185

**Lavaggi bande:** 25

**Taglie:** S-M-L-XL-XXL-3XL-4XL-5XL

**Colore:**  
047 arancio fluo/blu,

**Imballo:** 20 pz.



**LEGGERISSIMO**  
**185 g/m²**



## 8434 PANTALONE CORTO AV

EN ISO 13688:2013 - EN ISO 20471:2013 + A1:2016

Tasche a filetto tagliate oblique, tasca posteriore chiusa con bottone e chiusura con bottoni ricoperti da patta. Passanti in vita. Doppie bande rifrangenti sul fondo.

**Composizione:** 60% cotone, 40% poliestere

**g/m²:** 240

**Taglie:** S-M-L-XL-XXL

**Colore:**  
012 giallo fluo,  
032 arancio fluo

**Imballo:** 20 pz.





### 8470 TUTA AV

EN ISO 13688:2013 - EN ISO 20471:2013 + A1:2016

Due tasche applicate e due taschini con pattina chiusa con bottone. Tasca posteriore chiusa con bottone e tasca porta metro. Elastico in vita sulla parte posteriore. Chiusura con cerniera in nylon ricoperta, tasca laterale con chiusura con velcro e porta badge a scomparsa. Collo a camicia. Bande rifrangenti sul torace, sulle braccia e sul fondo dei pantaloni.

**Composizione:** 60% cotone, 40% poliestere  
**g/m²:** 240

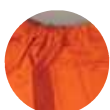
**Taglie:** S-M-L-XL-XXL-3XL

**Colore:**  
032 arancio fluo,  
047 arancio fluo/blu,  
048 giallo fluo/blu

**Imballo:** 10 pz.



Tasca e porta badge pantaloni



Elastico stringivita pantaloni



Tasca portametro pantaloni



Bande rifrangenti da 7 cm.



### FUSTAGNO



### 8547 GIACCA AV FUSTAGNO

EN ISO 13688:2013 - EN ISO 20471:2013 + A1:2016

Giacca alta visibilità in fustagno con tasche applicate e porta badge a scomparsa. Bande retroriflettenti.

**Composizione:** 50% cotone fustagno spazzolato 50% poliestere  
**g/m²:** 350

**Taglie:** S-M-L-XL-XXL-3XL

**Colore:** 032 arancio fluo / blu

**Imballo:** 10 pz.

### FUSTAGNO



### 8532 PANTALONE AV FUSTAGNO

EN ISO 13688:2013 - EN ISO 20471:2013 + A1:2016

Pantalone alta visibilità in fustagno con tasca posteriore, tasca porta metro e due tasconi laterali. Elastico posteriore in vita e chiusura con cerniera. Porta badge a scomparsa nel tascone sinistro. Bande retroriflettenti.

**Composizione:** 50% cotone fustagno spazzolato, 50% poliestere.  
**g/m²:** 350

**Taglie:** S-M-L-XL-XXL-3XL

**Colore:** 032 arancio fluo / blu

**Imballo:** 10 pz.

8047  
GIACCA  
FUSTAGNO  
a pag. 35



8032  
PANTALONE  
FUSTAGNO  
a pag. 35





ISSALINE  
by JALDIGILET  
ALTA VISIBILITÀABBIGLIAMENTO  
ALTA VISIBILITÀ

2

**01210N  
GILET AV**

EN ISO 13688:2013

EN ISO 20471:2013 + A1:2016

Chiusura con velcro, bande rifrangenti.

**Composizione:** 100% poliestere  
**g/m²:** 120**Lavaggi bande:** 25**Taglia:** unica**Colore:** 012 giallo fluo, 032 arancio fluo.

singola in busta

**Imballo:** 50 pz.

Dettaglio chiusura con velcro



2

**01210NB  
GILET AV****CON PORTA BADGE**  
EN ISO 13688:2013

EN ISO 20471:2013 + A1:2016

Chiusura con velcro, bande rifrangenti e dotato di porta badge cucito.

**Composizione:** 100% poliestere  
**g/m²:** 120**Lavaggi bande:** 25**Taglia:** unica**Colore:** 012 giallo fluo, 032 arancio fluo.

singola in busta

**Imballo:** 50 pz.**MULTITASCA  
VELCRO**

2

**01250  
GILET TASCHE AV**

EN ISO 13688:2013

EN ISO 20471:2013 + A1:2016

Chiusura con velcro, due tasche esterne e una portatelefono, porta badge applicato con bottone. Bande rifrangenti applicate.

**Composizione:** 60% cotone, 40% poliestere  
**g/m²:** 240**Lavaggi bande:** 25**Taglia:** M/L - XL/XXL**Colore:** 012 giallo fluo, 032 arancio fluo.

singola in busta

**Imballo:** 25 pz.

2

**01260  
GILET TASCHE HI VEST ZIP**

EN ISO 13688:2013

EN ISO 20471:2013 + A1:2016

Gilet leggerissimo con due tasche frontali, taschino portacellulare ed una pratica chiusura a cerniera frontale.

**Composizione:** 100% poliestere tricot  
**g/m²:** 120**Lavaggi bande:** 25**Taglia:** M/L - XL/XXL**Colore:** 012 giallo fluo, 032 arancio fluo.

singola in busta

**Imballo:** 25 pz.

2

**01265  
GILET MESH PERFORATED**

EN ISO 13688:2013

EN ISO 20471:2013 + A1:2016

Gilet in tessuto traforato ideale per periodo estivo, dotato di due tasconi frontali e di una tasca porta cellulare. Chiusura frontale con cerniera.

**Composizione:** 100% twill mesh poliestere  
**g/m²:** 160**Lavaggi bande:** 25**Taglia:** M/L - XL/XXL**Colore:** 012 giallo fluo, 032 arancio fluo.

singola in busta

**Imballo:** 25 pz.

Dettaglio tessuto traforato



Bande segmentate  
termosaldate



EN ISO  
20471:2013+A1:2016  
EN ISO 13688:2013

### 08194N HIVI POLO SHIRT

EN ISO 13688:2013 - EN ISO 20471:2013 + A1:2016

Pratica e leggera polo a manica lunga certificata con il 50% del tessuto in cotone al fine di aumentare, nel rispetto dei vincoli di legge, il comfort e la traspirabilità. Bande riflettenti termosaldate. Tasca sul petto.

**Composizione:** 50% cotone, 50% poliestere pk

**g/m²:** 150

**Taglie:** S- M-L-XL-XXL-3XL

**Colore:**

047 arancio fluo inserti blu,

048 giallo fluo inserti blu.



singola in busta

**Imballo:** 15 pz.

50% COTONE



Bande segmentate  
termosaldate



EN ISO  
20471:2013+A1:2016  
EN ISO 13688:2013

### 08190N HV POLO SHIRT

EN ISO 13688:2013 - EN ISO 20471:2013 + A1:2016

Una pratica e leggera polo certificata con il 50% del tessuto in cotone al fine di aumentare, nel rispetto dei vincoli di legge, il comfort e la traspirabilità. Bande riflettenti termosaldate.

**Composizione:** 50% cotone piqué, 50% poliestere

**g/m²:** 165

**Lavaggi bande:** 25

**Taglie:** S-M-L-XL-XXL-3XL

**Colore:**

047 arancio inserti blu,

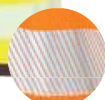
048 giallo inserti blu.



singola in busta

**Imballo:** 15 pz.

50% COTONE



Bande segmentate  
termosaldate



EN ISO  
20471:2013+A1:2016  
EN ISO 13688:2013

### 08186N HV T-SHIRT

EN ISO 13688:2013

EN ISO 20471:2013 + A1:2016

Una pratica e leggera T-shirt certificata con il 50% del tessuto in cotone al fine di aumentare, nel rispetto dei vincoli di legge, il comfort e la traspirabilità. Bande riflettenti termosaldate.

**Composizione:** 50% cotone piqué, 50% poliestere

**g/m²:** 165

**Lavaggi bande:** 25

**Taglie:** S-M-L-XL-XXL-3XL

**Colore:**

047 arancio inserti blu,

048 giallo inserti blu.



singola in busta

**Imballo:** 15 pz.



EN ISO  
20471:2013+A1:2016  
EN ISO 13688:2013

### 08184 POLO BASIC AV

EN ISO 13688:2013

EN ISO 20471:2013 + A1:2016

Polo economica con bande riflettenti su torace e spalle.

**Composizione:** 100% poliestere piqué

**g/m²:** 160

**Lavaggi bande:** 25

**Taglie:** S-M-L-XL-XXL-3XL

**Colore:**

012 giallo fluo, colletto blu,

032 arancio fluo, colletto blu.



singola in busta

**Imballo:** 15 pz.



EN ISO  
20471:2013+A1:2016  
EN ISO 13688:2013

### 08183 T-SHIRT BASIC AV

EN ISO 13688:2013

EN ISO 20471:2013 + A1:2016

T-shirt economica con bande riflettenti su torace e spalle.

**Composizione:** 100% poliestere piqué

**g/m²:** 160

**Lavaggi bande:** 25

**Taglie:** S-M-L-XL-XXL-3XL

**Colore:**

012 giallo fluo,

032 arancio fluo.



singola in busta

**Imballo:** 15 pz.



Solo  
120 g/m<sup>2</sup>Novità  
colore arancioNovità  
colore arancioSolo  
120 g/m<sup>2</sup>**8450B  
HIVI SOFTSHELL LIGHT  
TROUSERS**

EN ISO 13688:2013 - EN ISO 20471

Leggerissimo pantalone estivo in softshell 4-WAY STRETCH (solo 120 g/m<sup>2</sup>), certificato alta visibilità con bande termosaldate e porta ginocchiere. Il capo ha due tasche frontali, un tascone laterale con zip nastrata e porta badge a scomparsa, una tasca porta cellulare, due tasche posteriori. Rinforzo posteriore per aumentarne la resistenza. Fornito con cintura regolabile.

**Composizione:** 95% poliestere, 5% spandex ponge. Con trattamento duplice funzione: asciugatura rapida dell'acqua ed espulsione del sudore attraverso il tessuto "3M SCOTCHGARD® Treatment"

**g/m<sup>2</sup>:** 120**Taglie:** S-M-L-XL-XXL-3XL**Colore:**

047 arancio fluo inserti blu navy,

048 giallo fluo inserti blu navy,

**Imballo:** 10 pz.**8454B  
HIVI SOFTSHELL LIGHT  
BERMUDA**

EN ISO 13688:2013 - EN ISO 20471

Leggerissima bermuda estivo in softshell 4-WAY STRETCH (solo 120 g/m<sup>2</sup>) certificato alta visibilità con bande termosaldate. Il capo ha due tasche frontali, un tascone laterale con zip nastrata e porta badge a scomparsa, una tasca porta cellulare, due tasche posteriori. Rinforzo posteriore per aumentarne la resistenza. Fornito con cintura regolabile.

**Composizione:** 95% poliestere, 5% spandex ponge. Con trattamento duplice funzione: asciugatura rapida dell'acqua ed espulsione del sudore attraverso il tessuto "3M SCOTCHGARD® Treatment"

**g/m<sup>2</sup>:** 120**Taglie:** S-M-L-XL-XXL-3XL**Colore:**

047 arancio fluo inserti blu navy,

048 giallo fluo inserti blu navy,

**Imballo:** 10 pz.



# Abbigliamento M-PRO MULTIPROTEZIONE

Con quasi 60 anni di esperienza nel campo della produzione e distribuzione dei DPI, abbiamo il piacere di presentare il nuovo progetto ISSALINE M-PRO, una gamma completa di abbigliamento polivalente. Nello sviluppo di questo progetto ci siamo fatti guidare dalla volontà di offrire, a coloro che operano in ambiti a rischio elevato, la massima e più aggiornata protezione contro i rischi importanti a cui sono soggetti nello svolgimento della loro attività lavorativa. In linea con quanto appena detto i DPI hanno infatti il massimo numero di protezioni possibili, risultando nella maggioranza dei casi Pentavalenti, Atex e certificati III Categoria. Infine la tradizione accumulata nell'abbigliamento da lavoro ci ha aiutato a non sottovalutare gli aspetti relativi al comfort ed alla vestibilità, caratteristiche non secondarie per chi deve indossare questi capi per l'intera giornata.



**PLUS**

- PERMANENTE
- PENTAVALENTE
- ATEX
- MULTI TASCHE
- SENZA METALLO

## FELPA



CE 0624

CAT. III  
Reg. EU 2016/425

NORMA	PERMANENT	PERMANENT	PERMANENT	EX PERMANENT	PERMANENT	PERMANENT
	UNI EN ISO 11612:2015 A1-A2-B1-C2	ISO 11611:2015 CLASS 1 - A1 - A2	UNI EN 1149-5:2018	IEC 61482-2:2018 APC 1	UNI EN 13034 2009 TIPO (PB) 6	
	NORMA 11612 FUOCO/CALORE N° LAVAGGI DA CERTIFICATO	NORMA 11611 SALDATORI N° LAVAGGI DA CERTIFICATO	NORMA 1149 ANTISTATICO N° LAVAGGI DA CERTIFICATO	NORMA 61482 ARCO EL N° LAVAGGI DA CERTIFICATO	NORMA 13034 CHIMICO N° LAVAGGI DA CERTIFICATO	ATEX
CEI LAVAGGIO	Potenzialmente infinito perché permanente	Potenzialmente infinito perché permanente	Potenzialmente infinito perché permanente	Potenzialmente infinito perché permanente	STRABIRE a 200°C DOPO OGNI LAVAGGIO SI PUÒ RIPROSTARE TRATTAMENTO DURANTE LAVAGGIO	Potenzialmente infinito perché permanente

### 5585 FELPA M-PRO PERMANENTE

Maglia in felpa composta da due pezzi anteriori e uno posteriore, carrè posteriore a strato singolo. Collo a lupetto in tessuto doppio, scudetto con pittogrammi su braccio destro, chiusura centrale con zip di plastica e coperta con doppia pattina interna ed esterna, la pattina esterna è fermata da velcro. Due tasche al petto e due tasche in vita chiuse con zip e coperte da pattine fermate da velcro. Maniche a giro e polsini con elastico. Fodera anteriore in tessuto navetta rosso per una migliore protezione alla saldatura.

**Composizione:** 60% modacrilico, 39% cotone, 1% fibre dissipative (carbonio) - g/m²: 300

**Taglie:** S-M-L-XL-XXL-3XL - **Colore:** 040 blu navy

singola in busta - **Imballo:** 10 pz.

**PLUS**

- PERMANENTE
- ATEX
- SENZA METALLO

## POLO



CE 0624

CAT. II  
Reg. EU 2016/425

NORMA	PERMANENT	PERMANENT	PERMANENT
	UNI EN ISO 11612:2015 A1-B1-C1	UNI EN 1149-5:2018	
	NORMA 11612 FUOCO/CALORE N° LAVAGGI DA CERTIFICATO	NORMA 1149 ANTISTATICO N° LAVAGGI DA CERTIFICATO	ATEX
CEI LAVAGGIO	Potenzialmente infinito perché permanente	Potenzialmente infinito perché permanente	Potenzialmente infinito perché permanente

### 5580 POLO M-PRO PERMANENTE

Polo con manica lunga composta da un pezzo anteriore e uno posteriore, mezzaluna di tessuto doppiato applicata sulle spalle. Scudetto con pittogrammi su braccio destro; maniche a giro, collo a camicia in tessuto di base doppiato, chiusura sul davanti con bottoni coperti da pattina in tessuto di base. Polso con orlo da due cm, fondo con orlo da due cm e spacchetti sui fianchi, fondo dietro più lungo del davanti per offrire maggiore protezione durante i movimenti.

**Composizione:** 60% modacrilico, 39% cotone, 1% fibre dissipative (carbonio) - g/m²: 200

**Taglie:** S-M-L-XL-XXL-3XL - **Colore:** 040 blu navy

singola in busta - **Imballo:** 10 pz.



ISSALINE  
BY PIP

## CAMICIA

PLUS

- PERMANENTE
- QUADRIVALENTE
- ATEX



Disponibile solo su richiesta

CE 0624

CAT. III  
Reg. EU 2016/425

NORMA	PERMANENT	PERMANENT	EX PERMANENT	EX PERMANENT	PERMANENT
	 UNI EN ISO 11612:2015 A1-B1-C1	 UNI EN 1149-5:2018	 IEC 61482-2 2018 APC 1	 UNI EN 13034 2009 TIPO PB 6	 ATEX
CEI LAVAGGIO	30	30	30	30	30

## 5577 CAMICIA M-PRO PERMANENTE

La camicia è composta da due pezzi anteriori e una parte posteriore. Scudetto con pittogrammi su braccio destro, due tasche al petto coperte da pattine fermate da bottone automatico di metallo, maniche a giro, polsini chiusi con bottoni automatici di metallo composti da tessuto doppiato, fondo della camicia con spacchetti laterali. In conformità alle normative vigenti non ci sono parti di metallo visibili all'esterno o che possano toccare il corpo di chi indossa la camicia.

**Composizione:** 60% modacrilico, 39% cotone, 1% fibre dissipative (carbonio)**g/m²:** 180 - **Taglie:** S-M-L-XL-XXL-3XL**Colore:** 040 blu navy

singola in busta - Imballo: 10 pz.

PLUS

- PENTAVALENTE
- ATEX
- MULTI TASCHE



CE 0624

CAT. III  
Reg. EU 2016/425

NORMA	PERMANENT	PERMANENT	EX PERMANENT	EX PERMANENT	PERMANENT
	 UNI EN ISO 11612:2015 A1-B1-C1-E1-F1	 ISO 11611:2015 CLASS 1 - A1 - A2	 UNI EN 1149-5:2018	 IEC 61482-2 2018 APC 1	 UNI EN 13034 2009 TIPO 6
CEI LAVAGGIO	30	30	30	30	30

## 5050 GIACCA M-PRO

La giacca è composta da due pezzi anteriori e un pezzo posteriore. Fondo con tessuto doppiato, scudetto con pittogrammi su braccio destro, collo a camicia, chiusura centrale con zip di metallo coperta con doppia pattina interna ed esterna. La pattina esterna è fermata da bottoni automatici di metallo, tasca al petto coperta da pattina fermata da velcro; due tasche in vita coperte da pattine fermate da velcro. Maniche a giro e polsini con elastico.

**Composizione:** 98% cotone 2% fibre dissipative (carbonio)**g/m²:** 280 - **Taglie:** S-M-L-XL-XXL-3XL**Colore:** 040 blu navy

singola in busta - Imballo: 10 pz.

PLUS

- PENTAVALENTE
- ATEX
- MULTI TASCHE



CE 0624

CAT. III  
Reg. EU 2016/425

NORMA	PERMANENT	PERMANENT	EX PERMANENT	EX PERMANENT	PERMANENT
	 UNI EN ISO 11612:2015 A1-B1-C1-E1-F1	 ISO 11611:2015 CLASS 1 - A1 - A2	 UNI EN 1149-5:2018	 IEC 61482-2 2018 APC 1	 UNI EN 13034 2009 TIPO 6
CEI LAVAGGIO	30	30	30	30	30

## 5030 PANTALONE M-PRO

Il pantalone è composto da due pezzi per ogni gamba, elastico nella parte posteriore della vita, due tasche in vita alla francese con aperture coperte da pattine fermate da velcro. Tasca posteriore con pattina fermata da velcro, una tasca porta metro coperta con pattina applicata su gamba destra. Tasca coperta da pattina applicata su gamba sinistra. La fodera delle tasche è realizzata con lo stesso tessuto dell'esterno. Scudetto con pittogrammi su tasca gamba destra.

**Composizione:** 98% cotone 2% fibre dissipative (carbonio) - **g/m²:** 280 - **Taglie:** S-M-L-XL-XXL-3XL**Colore:** 040 blu navy

singola in busta - Imballo: 10 pz.

PLUS

- PENTAVALENTE
- ATEX
- MULTI TASCHE



CE 0624

CAT. III  
Reg. EU 2016/425

NORMA	PERMANENT	PERMANENT	EX PERMANENT	EX PERMANENT	PERMANENT
	 UNI EN ISO 11612:2015 A1-B1-C1-E1-F1	 ISO 11611:2015 CLASS 1 - A1 - A2	 UNI EN 1149-5:2018	 IEC 61482-2 2018 APC 1	 UNI EN 13034 2009 TIPO 6
CEI LAVAGGIO	30	30	30	30	30

## 5070 TUTA M-PRO

La tuta è composta da due pezzi anteriori e un pezzo posteriore nel busto; gambe applicate a due pezzi, scudetto con pittogrammi su braccio destro, collo a camicia, chiusura centrale con zip di metallo coperta con doppia pattina interna ed esterna; la pattina esterna è fermata da bottoni automatici di metallo. Tasca al petto coperta da pattina fermata da velcro, due tasche in vita coperte da pattine fermate sempre da velcro. Maniche a giro, elastico in vita nella parte posteriore, polsini con elastico, una tasca porta metro coperta con pattina applicata su gamba destra.

**Composizione:** 98% cotone 2% fibre dissipative (carbonio) - **g/m²:** 280 - **Taglie:** S-M-L-XL-XXL-3XL**Colore:** 040 blu navy

singola in busta - Imballo: 10 pz.



## CAMICIA

**PLUS**

- PROBAN
- TESTATO 50 LAVAGGI ALLA 15025 (FIAMMA)
- ATEX



**PROBAN**

**CE** 0624

CAT. III  
Reg. EU 2016/425

NORMA				
	UNI EN ISO 11612:2015 A1-B1-C1 NORMA 11612 FUOCO/CALORE N° LAVAGGI DA CERTIFICATO	PERMANENT UNI EN 1149-5:2018 NORMA 1149 ANTISTATICO N° LAVAGGI DA CERTIFICATO	UNI EN 13034 2009 TIPO PB 6 NORMA 13034 CHIMICO N° LAVAGGI DA CERTIFICATO	ATEX



### 5075 CAMICIA M-PRO PROBAN

La camicia è composta da due pezzi anteriori e una parte posteriore, carrè applicato con tessuto doppio, collo a camicia con tessuto doppio, due tasche al petto coperte da pattine fermate da bottone automatico di metallo. Maniche a giro, polsini chiusi con bottoni automatici di metallo composti da tessuto doppio, fondo della camicia con spacchetti laterali. Scudetto con pittogrammi su braccio destro. Nel rispetto delle normative vigenti non ci sono parti di metallo visibili all'esterno o che possano toccare il corpo di chi indossa la camicia.

**Composizione:** 79% cotone, 20% poliestere, 1% fibre dissipative (carbonio) - g/m²: 180

**Taglie:** S-M-L-XL-XXL-3XL

**Colore:** 040 blu navy

singola in busta - **Imballo:** 10 pz.

**PLUS**

- TRIVALENTE
- ATEX
- 120 g/m²



**CE** 0624

CAT. II  
Reg. EU 2016/425

NORMA				
	UNI EN ISO 14116:2015 INDEX 1 NORMA 14116 FUOCO LAVAGGI DA CERTIFICATO	PERMANENT UNI EN 1149-5:2018 NORMA 1149 ANTISTATICO N° LAVAGGI DA CERTIFICATO	ATEX	UNI EN ISO 20471:2017 CL. 2 NORMA 20471-H-VIS N° LAVAGGI DA CERTIFICATO

### 5010 GILET M-PRO

Gilet composto da un unico pezzo cucito alle spalle, completamente orlato con lo stesso tessuto di base, orlo da 7 mm, bande applicate cucite sul torace. Scudetto con pittogrammi applicato sul petto destro (indossato). Il capo è completamente metal-free.

**Composizione:** 98% poliestere, 2% fibre dissipative (carbonio) - g/m²: 120

**Taglie:** M/L - XL/XXL

**Colore:** 012 giallo fluo

singola in busta - **Imballo:** 25 pz.

**PLUS**

- ESAVALENTE
- 6 TASCHE
- ATEX

**CE** 0624

CAT. III  
Reg. EU 2016/425

NORMA							
	UNI EN ISO 14116:2015 INDEX 1 NORMA 14116 FUOCO LAVAGGI DA CERTIFICATO	PERMANENT UNI EN 1149-5:2018 NORMA 1149 ANTISTATICO N° LAVAGGI DA CERTIFICATO	UNI EN 13034 2009 TIPO G NORMA 13034 CHIMICO N° LAVAGGI DA CERTIFICATO	ATEX	UNI EN ISO 20471:2017 CL. 3 NORMA 20471-H-VIS N° LAVAGGI DA CERTIFICATO	EN 343:2019 3/1 NORMA 343 PIOGGIA N° LAVAGGI DA CERTIFICATO	UNI EN 14058:2017 CL. 3 NORMA 14058-FREDDO N° LAVAGGI DA CERTIFICATO

### 5090 GILET M-PRO

Parka bicolore composta da sei parti davanti e due parti posteriori; parte inferiore del corpo e delle maniche in colore di contrasto, il davanti presenta due tasche interne a scomparsa sul petto coperte da pattine fermate da velcro, due tasche in vita applicate e chiuse da pattine fermate da velcro. Scudetto con pittogrammi su braccio destro; bande cucite con doppia cucitura. Collo con cappuccio foderato ripiegabile internamente e staccabile. Il capo è completamente foderato con tessuto di indice 3, imbottitura termica in materiale ignifugo, regolazione della vita con coulisse. Parte frontale provvista di due tasche applicate e chiuse da velcro. Chiusura centrale con zip coperta da tripla pattina anti vento di cui quella esterna fermata da velcro. L'interno nel fondo è foderato con tessuto impermeabile per evitare che il parka si bagni per capillarità, il polso termina con orlo da due cm. Le maniche sono provviste all'interno di polsini anti vento con elastico.

**Composizione:**

**tessuto esterno:** 98% poliestere spalmato con poliuretano, 2% fibre dissipative (carbonio) - g/m²: 260

**fodera:** 100% cotone - g/m²: 160

**Taglie:** S-M-L-XL-XXL-3XL

**Colore:** 048 giallo fluo / blu navy - 047 arancio fluo / blu navy **solo su richiesta**

singola in busta - **Imballo:** 5 pz.







### 04681 GIACCA ISOTERMICA

EN 342:2017 - EN ISO 13688:2013

Per basse temperature certificata (in combinazione con il pantalone 04636). Indicata per il lavoro in celle frigorifere. Collo molto alto con chiusura regolabile e foderato con morbido pile. Tasche nel petto e nella manica e due tasche laterali chiuse con patta e bottone. Fondo manica in maglia elastica. Cerniera di chiusura con doppio cursore. Bande rifrangenti nel torace e nelle maniche per migliore visibilità in presenza di condensa o nebbie. Elastico in vita.

#### Composizione:

**tessuto esterno:** 100% poliammide, imbottitura: doppia lamina di thinsulate 100G separata da una lamina di poliestere, **fodera:** 100% poliestere

**Taglie:** S-M-L-XL-XXL

**Colore:** 040 blu

singola in busta - Imballo: 5 pz.



### 04636 PANTALONE ISOTERMICO

EN 342:2017 - EN ISO 13688:2013

Per basse temperature certificata (in combinazione con la giacca 04681). Indicato per il lavoro in celle frigorifere. Molto alto in vita, con elastici sulle spalle regolabili. Lunghe cerniere ricoperte da patta sul lato del pantalone che permette al capo di essere indossato senza togliersi le scarpe. Comode tasche nelle ginocchia che servono da rinforzo ma possono anche ospitare delle imbottiture fornibili a parte. Banda rifrangente al fondo.

#### Composizione:

**tessuto esterno:** 100% poliammide, imbottitura: doppia lamina di thinsulate 100G separata da una lamina di Poliestere, **fodera:** 100% poliestere

**Taglie:** S-M-L-XL-XXL

**Colore:** 040 blu

singola in busta - Imballo: 5 pz.



### 04675 TUTA ANTIFREDDO

CE CAT. I - EN ISO 13688:2013

Tuta super imbottita. Cappuccio imbottito staccabile, collo in maglia, tre tasche con cerniera, soffietto al fondo maniche, elastico regolabile in vita, lunga cerniera sul fianco pantalone, elastico al fondo pantalone per fissarlo alle calzature.

**Composizione:** nylon imbottito di poliestere, **fodera:** in nylon trapuntata

**Taglie:** S-M-L-XL-XXL-3XL

**Colore:** 040 blu

singola in busta - Imballo: 5 pz.



### 04680 GIACCA ANTIFREDDO

CE CAT. I - EN ISO 13688:2013

Giacca super imbottita. Collo rivestito in pelliccia sintetica, tre tasche esterne, chiusura con cerniera ricoperta da patta chiusa con velcro.

**Composizione:** nylon imbottito di poliestere, **fodera:** in nylon trapuntata

**Taglie:** S-M-L-XL-XXL

**Colore:** 040 blu

singola in busta - Imballo: 5 pz.



### 04635 PANTALONE ANTIFREDDO

CE CAT. I - EN ISO 13688:2013

Pantalone super imbottito con bretelle regolabili, due tasche con cerniera e chiusura sul davanti con cerniera, lunga cerniera sui fianchi, elastico al fondo per fissarlo alle calzature.

**Composizione:** nylon imbottito di poliestere, **fodera:** in nylon trapuntata

**Taglie:** S-M-L-XL-XXL

**Colore:** 040 blu

singola in busta - Imballo: 5 pz.



Refrigue®

## Isotermici - Refrigue®



### P542 solo su richiesta TUTA ISOTERMICA

EN 342

Per basse temperature.

**Taglie:** S-M-L-XL-XXL

**Colore:** 040 blu

singola in busta

Imballo: 1 pz.



### P40 solo su richiesta CAPPUCCIO ISOTERMICO

EN 342

Per basse temperature.

**Taglie:** unica.

**Colore:** 040 blu

singola in busta

Imballo: 1 pz.



### P394 solo su richiesta GIACCONO ISOTERMICO

EN 342

Per basse temperature.

**Taglie:** S-M-L-XL-XXL

**Colore:** 040 blu

singola in busta

Imballo: 1 pz.



### P297 solo su richiesta PANTALONE ISOTERMICO

EN 342

Per basse temperature.

**Taglie:** S-M-L-XL-XXL

**Colore:** 040 blu

singola in busta

Imballo: 1 pz.





# Abbigliamento BOSCAIOLO

Linea di abbigliamento da lavoro certificata EN 381. Studiata per operatori esposti al rischio di taglio con l'utilizzo di seghe a catena portatili. La presenza di una fibra ad alta tenacità nelle imbottiture delle parti protette garantisce il blocco istantaneo della catena della sega portatile. Il taglio e la confezione sono studiati per dare il massimo comfort e comodità a chi li indossa. La gamma si completa con calzature e guanti specifici. Possibilità di personalizzazione con serigrafia o applicazione di etichette termosaldate.



Class 1: 20 m/s +/- 0,2 m/s

## 08950N GIACCA BOSCAIOLO

CAT. III

EN ISO 11393-6 (Class 1: 20 m/s +/- 0,2 m/s)

Protezione sul torace, sulle spalle e sulle maniche. Soffietti e ventilazione sulla schiena, chiusura con lampo.

**Composizione:** 68% poliestere, 32% cotone

**Taglie:** M-L-XL-XXL-3XL

**Colore:** verde / arancio.

 singola in busta

**Imballo:** 1 pz.



Class 1: 20 m/s +/- 0,2 m/s

## 08935N PETTORINA BOSCAIOLO

CAT. III

EN ISO 11393-2 (Class 1: 20 m/s +/- 0,2 m/s)

Protezione sulla parte anteriore della gamba a 180° + 5 cm. Cintura elastica in vita, bretelle elastiche regolabili con fibbia in plastica. Tasca chiusa con lampo sulla pettorina, due tasche sul pantalone e tasca posteriore.

**Composizione:** 68% poliestere, 32% cotone

**Taglie:** M-L-XL-XXL

**Colore:** verde / arancio.

 singola in busta

**Imballo:** 1 pz.



Class 1: 20 m/s +/- 0,2 m/s

## 08940N GAMBALI BOSCAIOLO

CAT. III

EN ISO 11393-2 (Class 1: 20 m/s +/- 0,2 m/s)

Protezione sulla parte anteriore della gamba a 180° + 5 cm. Aperture totali laterali sulle gambe a mezzo lampo e lampo centrale che consente di separarli. Passanti in vita.

**Composizione:** 68% poliestere, 32% cotone

**Taglie:** L (M/L) - XXL (XL/XXL)

**Colore:** verde / arancio.

 singola in busta

**Imballo:** 1 pz.

EN 388:2016

EN 381-7:1999



3122XX

CLASSE 2: 24 m/s

## 07590

### GUANTI FORESTALI ANTITAGLIO PER MOTOSEGA

EN 420:2003 + A1:2009 CAT.: III

EN 388:2016 3122XX

EN 281-7:1999 CLASSE 2: 24 m/s

**N.B. PROTEZIONE E CERTIFICAZIONE SOLO DORSO GUANTO SINISTRO.**

Questo prodotto è stato fabbricato secondo i requisiti del Regolamento UE 2016/425, per l'uso di base, secondo la norma EN 420:2003+A1:2009, requisiti generali, EN 388:2016, contro i rischi meccanici e EN 381-7:1999 contro i rischi dovuti al taglio della sega a catena, ad esso applicabili ai sensi del certificato n° 18/0895/00/0161 di ATEX, Plaza Emilia Sala n° 1, Aloy, Spagna, organismo notificato 0161.

**Minimo vendibile:** 1 pa.

**Taglie:** 9-10-11

**Imballo:** 5 pa.



## S25

### COMPLETO BOSCAIOLO

EN397 - EN1731

Elmetto centurion Concept in ABS arancio, ultraleggero con bardatura in Terylene e spugna Drytech altamente traspirante. Resistenza elettrica secondo EN 50365.

Cuffie con riduzione rumore di 25 dB e visiera forestale EN 1731 (mod S59) in metallo ricoperto in Nylon.

**Colore:** arancio.

Kit in scatola

**Imballo:** 1 pz.



### KIT FORESTALE AKROBAT

Vedi a pag. 130





# PIP

## GILET RISCALDANTE

Tecnologia di riscaldamento rivoluzionaria



### Proteggiti dal freddo muovendoti in libertà

#### CALORE DI LUNGA DURATA - VESTIBILITÀ ULTRA LEGGERA

- Progettato per riscaldare e mantenere la temperatura corporea interna, il materiale softshell traspirante fornisce un calore piacevole, comfort e versatilità.
- I pannelli riscaldanti flessibili integrati nel petto e nella schiena, garantiscono un calore duraturo e affidabile con la semplice pressione di un pulsante.
- Vestibilità attiva in taglia unica, che include cinturini in velcro con chiusura a due vie, facili da regolare per una vestibilità sicura e confortevole per qualsiasi tipo di corporatura.
- Con tre impostazioni di calore disponibili su richiesta, con la semplice pressione di un pulsante. La resistente batteria ricaricabile da 5V/2A ti consente di lavorare con un calore rapido ed efficace per riscaldare il torace e la schiena in pochi secondi. Da indossare sopra una maglia.
- Calore efficace fino a 4 ore con una sigola carica, al settaggio più basso con adeguati indumenti esterni.



#### 300-HV100 GILET RISCALDANTE

Incluso batteria e telecomando.  
Con chiusura regolabile in Velcro.  
Tre livelli riscaldanti regolabili con telecomando. Tempo di attivazione 90-120 secondi. Tempo di riscaldamento 4 ore (vedi specifiche). Funziona con batteria Mini Power Bank 5Volt/2A ricaricabile con cavo USB (incluso).

**Composizione:** nylon  
**Taglia:** unica regolabile  
**Colore:** nero

In box: 1 pz.  
Imballo: 12 pz.



#### Funzionamento del telecomando con più livelli di calore.



#### 399-HVRE (ricambio)

Telecomando per Gilet termico.

In box: 1 pz.  
Imballo: 50 pz.



#### 399-HVBAT (ricambio)

Batteria per Gilet termico, Mini Power Bank 5Volt/2A ricaricabile con cavo USB

In box: 1 pz.  
Imballo: 60 pz.

## Un sollievo rinfrescante con le temperature più elevate

#### 396-EZ900 EZ-COOL® MAX SALVIETTA RINFRESCANTE EVAPORATIVA

Prima di essere indossata deve essere immersa nell'acqua e attivata agitando all'aria. Dopo essere stata indossata fornisce rapidamente un effetto rinfrescante abbassando la temperatura. Offre protezione dai raggi UV e resiste agli odori. Riutilizzabile e lavabile in lavatrice.

**Applicazioni:** Ideale per l'uso in ambienti caldi per proteggersi dallo stress delle alte temperature.  
**Manutenzione:** Lavare delicatamente in lavatrice con sapone neutro.

**Composizione:** 55% Nylon, 45% Polyester

**Taglie:** unica 54cm x 48cm x 36cm

**Colori:**

NV Blu,

In confezione pronto per la vendita, che può essere agganciato alla cintura o all'uniforme: 1 pz.

Imballo: 48 pz.

## Salvietta rinfrescante evaporativa

### Novità





**ISSALINE**  
BY PIP

## TUTE MONOUSO



### 08270N ISSALINE BASIC

CE CAT. I - EN ISO 13688:2013

Semidurevole.

Con cappuccio, tasca posteriore, elastico su: cappuccio, polsi, vita, caviglie.

**Composizione:** SPP polipropilene

**g/m²:** 32

**Taglie:** M-L-XL-XXL

**Colore:** 050 bianco.

 singola in busta

**Imballo:** 25 pz.



In busta  
appendibile

**SMS**



EN ISO 13688:2013

TIPO 5 EN 13882:2004 + TIPO 6 EN 13034:2005 +  
A1:2010 A1:2009



### 08288 ISSALINE CHEM AIR

CAT. III Type 5,6 - Reg. EU2016/425

Tuta monouso in terza categoria con cerniera coperta da patta e biadesivo per evitare l'ingresso di polveri tossiche. Polsini, caviglie e cappuccio con elastico. Il tessuto SMS privilegia la traspirabilità rispetto alla pellicola microporosa.

**Composizione:** multistrato SMS

**g/m²:** 45

**Taglie:** S-M-L-XL-XXL-3XL

**Colore:** 050 bianco.

 singola in busta

**Imballo:** 25 pz.



In busta  
appendibile

**Novità  
LIGHT**

### FILM MICROPOROSO

EN ISO 13688:2013



TIPO 6 EN 13034:2005 + TIPO 5 EN 13882:2004 +  
A1:2009 A1:2010



### 08289 ISSALINE CHEM LIGHT

CAT. III Type 5,6 - Reg. EU2016/425

Tuta monouso in terza categoria con cerniera coperta da patta; per proteggere la cerniera dall'ingresso di polveri tossiche c'è un biadesivo lungo l'intero lembo. Polsini elasticizzati, caviglie e lungo il cappuccio per un migliore isolamento, il cappuccio è diviso in tre parti per una migliore aderenza.

**Composizione:** film microporoso polipropilene e polietilene

**g/m²:** 47

**Taglie:** S-M-L-XL-XXL-3XL

**Colore:** 050 bianco.

 singola in busta

**Imballo:** 25 pz.



In busta  
appendibile





## FILM MICROPOROSO



### 08290 ISSALINE CHEM CAT. III Type 5,6 - Reg. EU2016/425

Tuta monouso in terza categoria con cerniera coperta da patta; per proteggere la cerniera dall'ingresso di polveri tossiche c'è un biadesivo lungo l'intero lembo. Polsini elasticizzati, caviglie e lungo il cappuccio per un migliore isolamento, il cappuccio è diviso in tre parti per una migliore aderenza.

**Composizione:** film microporoso polipropilene e polietilene  
**g/m<sup>2</sup>:** 65

**Taglie:** S-M-L-XL-XXL-3XL

**Colore:** 050 bianco.

singola in busta

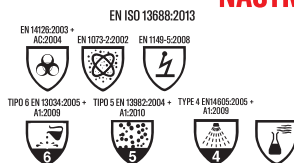
**Imballo:** 25 pz.



In busta  
appendibile



## FILM MICROPOROSO NASTRATO



### 08292 ISSALINE CHEM PLUS CAT. III Type 5,6 - Reg. EU2016/425

Monouso in terza categoria con cerniera coperta da patta. Con biadesivo lungo l'intero lembo per proteggere la cerniera dall'ingresso di polveri tossiche. Sono elasticizzati i polsini le caviglie e lungo il cappuccio per migliorare l'isolamento. Il cappuccio è diviso in tre parti per una migliore aderenza. "Cerniere nastrate per proteggere dalle minuscole polveri tossiche (es. amianto) ed ai prodotti chimici nebulizzati".

**Composizione:** film microporoso polipropilene e polietilene  
**g/m<sup>2</sup>:** 65

**Taglie:** S-M-L-XL-XXL-3XL

**Colore:** 050 bianco.

singola in busta

**Imballo:** 25 pz.



In busta  
appendibile



## GREMBIULI



Leggero  
75 x 100



Pesante  
75 x 120



Pesante  
100 x 115

### Produzione interna



**Caratteristiche:** In due tessuti antistrappo, confezionati con legacci e collare dello stesso tessuto.

**Composizione:**

L = LEGGERO 1313 poliestere poliammide spalmato in PVC su entrambi i lati.

P = PESANTE poliestere poliammide spalmato in PVC pesante su entrambi i lati.

Articolo	Tessuto	Dimensione cm.	Colori	Confezione
00801	Leggero	75 x 100	(020) Verde - (050) Bianco	20 pz.
00801P	Pesante	75 x 100	(020) Verde - (050) Bianco	10 pz.
00810	Leggero	75 x 120	(020) Verde - (050) Bianco	20 pz.
00810P	Pesante	75 x 120	(020) Verde - (050) Bianco	10 pz.
00815	Leggero	100 x 115	(020) Verde - (050) Bianco	10 pz.
00815P	Pesante	100 x 115	(020) Verde - (050) Bianco	10 pz.

### Prodotto importato

**Caratteristiche:** In due tessuti antistrappo, confezionati con legacci e collare.

**Composizione:**

PVC/Poly/PVC

Articolo	Spessore	Dimensione cm.	Colori	Confezione
00805	0,45	75 x 110	(020) Verde - (050) Bianco	20 pz.
00820	0,45	90 x 120	(020) Verde - (050) Bianco	20 pz.



#### 00129 CAPPOTTO LLUVIA POLIURETANO

Cappuccio interno al collo, aerazione sul dorso e sotto le ascelle, chiusura con cerniera in plastica con patta e bottoni, soffietto controvento alla manica, due tasche con pattina anti pioggia, bottoni fondo manica.

**Composizione:** PU/PVC/Poliestere

**Taglie:** M-L-XL-XXL

**Colore:** 020 verde

**Imballo:** 10 pz.



#### 00239 PANTALONE LLUVIA POLIURETANO

Pantalone elastico in vita con coulisse, cerniera al fondo con soffietto.

**Composizione:** PU/PVC/Poliestere

**Taglie:** M-L-XL-XXL

**Colore:** 20 verde

**Imballo:** 10 pz.



#### 00209 COMPLETO GIACCA PANTALONE LLUVIA POLIURETANO

**Giacca:** cappuccio interno al collo, aerazione sul dorso e sotto le ascelle, chiusura con cerniera in plastica con patta e bottoni, soffietto controvento alla manica, due tasche con pattina anti pioggia, bottoni fondo manica. Coulisse in vita.

**Pantalone:** elastico in vita con coulisse, cerniera al fondo con soffietto.

**Composizione:** PU/PVC/Poliestere

**Taglie:** M-L-XL-XXL-3XL

**Colore:** 010 giallo, 020 verde, 040 blu

**Imballo:** 10 set



#### 01700 COMPLETO GIACCA PANTALONE

**GIACCA:** cappuccio fisso interno al collo, aerazione sul dorso e sotto le ascelle, chiusura con cerniera in plastica, maniche con soffietto controvento, due tasche con pattina anti pioggia. Cuciture nastrate.

**PANTALONE:** con elastico in vita, due passaggi mani, bottone al fondo. Cuciture nastrate. Il tutto ripiegato in una pratica busta con cerniera.

**Composizione:** poliestere spalmato PVC

**Taglie:** S-M-L-XL-XXL-3XL

**Colore:** 010 giallo, 020 verde, 040 blu

**Imballo:** 10 set.



#### 01702 CAPPOTTO

Cappuccio fisso interno al collo, aerazione sul dorso e sotto le ascelle, chiusura con doppia abbottonatura, maniche con soffietto controvento, due tasche con pattina anti pioggia. Cuciture nastrate.

**Composizione:** poliestere spalmato PVC

**Taglie:** S-M-L-XL-XXL

**Colore:** 010 giallo, 020 verde, 040 blu

Ripiegato in una pratica busta con cerniera.

**Imballo:** 10 pz.



#### 01510 PONCHO

Ripiegabile all'interno della sua stessa tasca, cinghia elastica e fibbia a chiusura automatica, bottoni sui fianchi. Cappuccio fisso con coulisse. Cuciture nastrate.

**Composizione:** poliestere spalmato PVC

**Taglia:** unica

**Colore:** 020 verde

**Imballo:** 25 pz.

