

DUURZAAM DOOR EENVOUD

Het robuuste, functionele uiterlijk van de meclean® Hogedruktrailer zegt alles over onze aanpak. Onze filosofie is eenvoudig: functionele mechanische techniek die dag in, dag uit moet werken. Daarom kiest meclean® consequent voor bewezen, mechanische techniek - en laat bewust weg wat niet bijdraagt aan prestaties of betrouwbaarheid. Geen overbodige elektronica. Geen gimmicks. **Alleen de beste componenten. Doordacht gebouwd voor maximale bedrijfszekerheid.**

OP MAAT VOOR UW BEHOEFTE

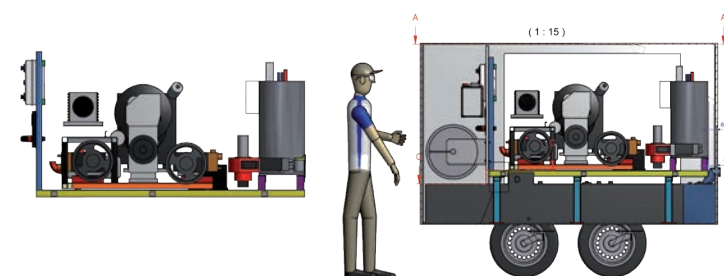
Elke meclean® Hogedruktrailer kan volledig worden geconfigureerd naar uw wensen. Met meerdere modellen, een uitgebreide optielijst en de expertise van ons technisch team leveren wij altijd de machine die bij uw bedrijfsvoering past - precies zoals u dat wilt.

IN-HOUSE ONTWIKKELD, GEBOUWD OM TE PRESTEREN

Van de eerste schets op de tekenafel tot volledige assemblage - elke meclean® Hogedruktrailer wordt volledig in eigen huis ontwikkeld en gebouwd. Dit geeft ons volledige controle over de kwaliteit, en verzekert u van een machine waarop u kunt vertrouwen.

100% FOSSIELVRIJ / MULTI-FUEL READY

Alle meclean® dieselmodellen zijn volledig compatibel met fossielvrije en alternatieve brandstofsoorten, waaronder HVO100/XTL, NESTE, biodiesel (B100), Aspen Diesel, GTL, HVO20 en HVO50 - en blijven tevens uitermate geschikt voor conventionele dieselbrandstof.



ELEKTRISCHE AANDRIJVING - ZELFDE PRESTATIES, MAXIMAAL DUURZAAM

De meclean® Hogedruktrailer HDTE elektrische modellen zijn gebouwd op dezelfde no-nonsense filosofie als onze dieselmodellen. Dit resulteert in een betrouwbare machine die een gehele werkdag ingezet kan worden zonder tussentijds bijladen.

ENERGIEZUINIGE AANDRIJVING EN LITHIUM LiFePO4 BATTERIJ

De hogedrukpomp wordt aangedreven door een PMS-IPM elektromotor met een efficiëntie van 97% - minimaal 10% zuiniger dan conventionele elektromotoren. In combinatie met hoogwaardige LiFePO4 lithium batterijen levert dit een machine op die explosie veilig, lichtgewicht en gebouwd is voor tot 4.000 laadcycli. Volledig opladen vóór gebruik is niet vereist.

VERGELIJKINGSTABEL REINIGINGSTECHNIKEN:

traditionele (warm)water hogedrukreiniging, AquaPLUS® en SteamPLUS®

TECHNISCHE VERGELIJKING	WATER (<100 °C)	AquaPLUS®	SteamPLUS®
Water	100% water	90% water	10% water
Stoom	-	10% stoom	90% stoom
Temperatuur (max)	102 °C	110 °C	150 °C
Werkdruk	0 - 500 bar*	0 - 500 bar*	0 - 250 bar

*afhankelijk van model

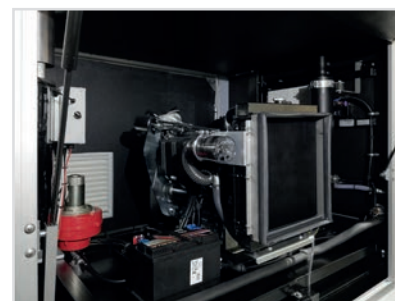
MULTI-FUEL

emissievoordelen ten opzichte van diesel

	HVO100
Fossiel-vrij	100%
CO	-24%
CO ₂	-90%
NO _x	-9%
Roet- / fijnstofemissie	-33%

GEBOUWD VOOR MAXIMALE INZETBAARHEID

Tijdens de ontwikkeling en productie gebruikt meclean® uitsluitend topkwaliteit componenten: Yanmar of Kohler dieselmotoren, hoogrendement elektromotoren, hoogwaardige LiFePO4 lithiumaccu's, RVS Multi-fuel warmtewisselaars en RVS bevestigingsmaterialen. Het resultaat: langdurige, probleemloze inzet - want stilstand kost geld.



Specificaties

	HDT 200/21	HDT 350/18	HDT 350/18	HDT 500/15	HDT 500/30
Werkdruk	200 bar	350 bar	350 bar	500 bar	500 bar
Waterdebit	21 L/min.	18 L/min.	18 L/min.	15 L/min.	30 L/min.
Max. motorvermogen	16 kW	16 kW	19 kW	19 kW	40 kW
Hogedrukpomp(en)	1	1	1	1	1
Warmtewisselaar(s)	1 (12V)	1 (12V)	1 (12V)	1 (12V)	2 (12V)
100% Multi-fuel warmtewisselaar(s)	✓	✓	✓	✓	✓
100% Multi-fuel motor	Kohler KDW1003*	Kohler KDW1003*	Kohler KDW1404*	Kohler KDW1404*	Yanmar commonrail*
Max. watertemperatuur	102 °C	102 °C	102 °C	102 °C	102 °C
Inhoud brandstoftank	110 L of 155 L	110 L of 155 L	110 L of 155 L	110 L of 155 L	110 L of 155 L
Inhoud watertank	850 of 1200 L	850 of 1200 L	850 of 1200 L	850 of 1200 L	850 of 1200 L
RVS slanghaspels 25 m (LD) + 45 m (HD)	✓	✓	✓	✓	✓
SteamPLUS®	optie	optie	optie	optie	-
AquaPLUS®	optie	optie	optie	optie	-
WeedPLUS®	optie**	optie**	optie**	optie**	optie**
Oplooprem + handrem	✓	✓	✓	✓	✓
Geregistreerd gewicht	2000 kg	2000 kg	2000 kg	2000 kg	2000 kg
Afmetingen	----- Totale lengte inclusief dissel 3500 x (B)1700 x (H)1700 mm ----- Totale lengte voor DUO systemen met SteamPLUS® optie: 4000 mm				

	HDT 280/15 DUO	HDT 350/18 DUO	HDT 500/15 DUO	HDTE 200/21	HDTE 250/15
Werkdruk	2x 280 bar	2x 350 bar	2x 500 bar	200 bar	250 bar
Waterdebit	2x 15 L/min.	2x 18 L/min.	2x 15 L/min.	21 L/min.	15 L/min.
Max. motorvermogen	19 kW	40 kW	40 kW	15 kW	15 kW
Hogedrukpomp(en)	2	2	2	1	1
100% Multi-fuel warmtewisselaar(s)	2 (12V)	2 (12V)	2 (12V)	1 (12V)	1 (12V)
100% Multi-fuel motor	✓	✓	✓	elektrische motor	elektrische motor
Motor type	Kohler KDW1404*	Yanmar Commonrail*	Yanmar Commonrail*	PMS-IPM motor	PMS-IPM motor
Batterij type en capaciteit	-	-	-	Lithium LiFePO4 • 320 / 400 / 480 Ah	
Max. watertemperatuur	102 °C	102 °C	102 °C	102 °C	102 °C
Inhoud brandstoftank	110 L	110 L	110 L	110 L	110 L
Inhoud watertank	850 L	850 of 1000 L***	850 of 1000 L***	800 L	800 L
RVS slanghaspels 25 m (LD) + 45 m (HD)	2x HD slanghaspel 45m	2x HD slanghaspel 45m	2x HD slanghaspel 45m	✓	✓
SteamPLUS®	-	optie	optie	optie	optie
AquaPLUS®	-	optie	optie	optie	optie
WeedPLUS®	optie**	optie**	optie**	optie**	optie**
Oplooprem + handrem	✓	✓	✓	✓	✓
Geregistreerd gewicht	2700 kg	2700 kg	2700 kg	2000 kg	2000 kg
Afmetingen	----- Totale lengte inclusief dissel 3500 x (B)1700 x (H)1700 mm ----- Totale lengte voor DUO systemen met SteamPLUS® optie: 4000 mm				

* voldoet aan Stage 5 ** DUO uitvoering beschikbaar *** Capaciteit watertank DUO uitvoering met SteamPLUS® optie: 1000 L

Garantie

- 2 jaar (in combinatie met serviceovereenkomst)
- 10 jaar op de hogedrukpompkop

Snelle en professionele service...

Met verschillende over de Benelux verspreide servicepunten kan een responstijd van maximaal 24 uur gegarandeerd worden. In de meeste gevallen is een servicebehoefte reeds binnen enkele uren en vaak gewoon op locatie op te lossen.

Demonstratie?

Neem contact op met uw dealer of meclean® voor een demonstratie op locatie.

Verkoop & service:

meclean® • functional cleaning power | t: +31 (0)115 43 25 30 | e: info@meclean.eu | www.meclean.eu



URBAN CLEANING LINE



Multi-fuel
aandrijving



Batterij
aandrijving

meclean®
functional cleaning power

Hogedruktrailers

100%
HVO100
GESCHIKT VOOR FOSSIEL-
VRIJE BRANDSTOF
tot 90% minder emissie



functionele mechanische techniek

Hogedruktrailer

doordacht gebouwd voor maximale prestaties



Dok leverbaar als
batterij-uitvoering



ROOKAFVOER
Streamline / RVS

OPTIE: ZONNEPANEEL
voor het verlengen van de werktijd

BEDIENINGSPANEEL
eenvoudig en overzichtelijk, optioneel leverbaar in gewenste taal

OPTIE: POWERBANK 230V/3000W
met 2x 230V (16 Ah) stekker aansluiting op het bedieningspaneel

FLOW-ACTIVATED BYPASS
drukverlaging op hele systeem (minder slijtage aan slangen, pistolen etc.)

OPTIE: LED FLITSLAMPEN
(2 stuks)

OPTIE: LED WERKLAMP

BRANDSTOFTANK
standaard 110 L / XL-uitvoering 155 L

OPTIE: ANTI-KALK SYSTEEM
inclusief doseerpomp en reservoir

WATER FILTER
9 inch / 50µm

OPTIE: GELUIDSISOLATIE
om het werkgeluid verder te reduceren

HOGEDRUKPOMP
200 - 500 bar

OPTIE: GENERATOR
(enkel voor dieselmotor modellen)
230V - 6kW max.

RVS WARMTEWISSELAAR(S)
HR warmtewisselaar(s) / 110 kW,
geschikt voor fossielvrije brandstoffen

OPTIE: TERUGSPOELSISTEEM
opwarmen zonder warmteverlies

100% MULTI-FUEL MOTOR OF ELEKTROMOTOR
watergekoelde motor of PMS-IPM elektromotor met 97% efficiëntie

MODULAIR BATTERIJSYSTEEM
320 / 400 / 480 Ah, 6 - 9 uren effectieve werktijd

OPTIE: (AUTO)LAADPAAL MODULE
eenvoudig aansluiten op iedere standaard laadpaal

WATERTANK
standaard 850 L / XL-uitvoering 1200 L

RVS SLUITINGEN EN SCHARNIEREN
met sleutelslot

OPTIE: SteamPLUS®
te activeren met knop op het bedieningspaneel

OPTIE: AquaPLUS®
te activeren met knop op het bedieningspaneel

OPTIE: WeedPLUS®
te activeren met knop op het bedieningspaneel

OPTIE: FLEET MANAGEMENT MODULE
GPS-tracking en routebeheer, geofencing, service- en onderhoudsmeldingen en remote service

Voor een Hogedruktrailer met SteamPLUS® techniek geldt:
Energie Investerings Aftrek (EIA) mogelijk! (alleen voor Nederland)

SteamPLUS®
+ next generation cleaning



SteamPLUS® is een gepatenteerde reinigingsfunctie, te activeren met een knop op het bedieningspaneel.

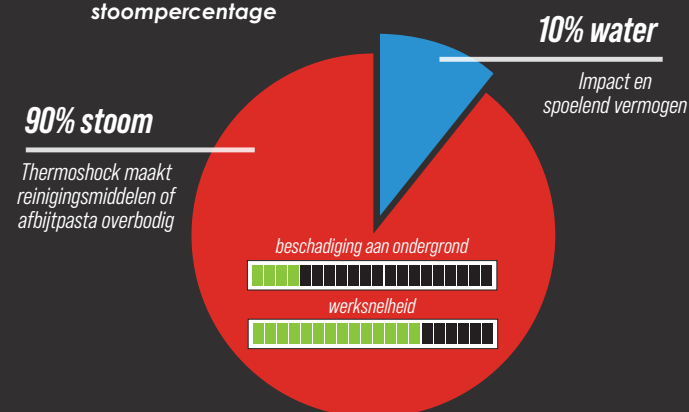
- ✓ stabiele watertemperatuur ±150 °C
- ✓ gebalanceerde mix van 90% stoom en 10% water
- ✓ werkdruk tot 250 bar
- ✓ stoomvolume ±17.000 L/min.
- ✓ watervolume ±1 L/min.

Met een extra stoom-/warmtewisselaar wordt - per minuut - 17.000 liter (l) stoom gemaakt. Deze enorme hoeveelheid stoom veroorzaakt een "thermoshock" waardoor vervuiling loskomt zonder dat het oppervlak wordt beschadigd. De stoomdruk (regelbaar tot 250 bar) geeft de snelheid die nodig is bij grote objecten/gebouwen.

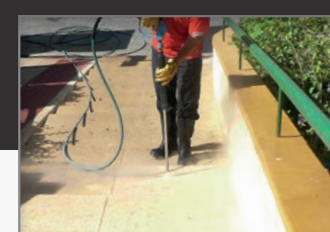
SteamPLUS® wordt gebruikt en aanbevolen door bedrijven die zijn gecertificeerd door Stichting Erkende Restauratie-kwaliteit Monumentenzorg (NL/BE).

Waar en wanneer SteamPLUS® ?

- ✓ Wanneer geen reinigings- of afbijtp producten kunnen worden gebruikt én het oppervlak gevoelig is voor schade
- ✓ SteamPLUS® is - in tegenstelling tot AquaPLUS® - geschikt voor schadegevoelige ondergronden zoals gevels met minder sterke voegen, monumentale gebouwen, zandsteen objecten, houten objecten enz.
- ✓ SteamPLUS® verwijdert o.a. graffiti, verflagen, kauwgom, atmosferische vervuiling, algen en mos, schimmels, olie en hars, lijm-lagen, wegbelijning, enz. zonder reinigingsmiddelen of afbijtpasta
- ✓ Effectieve desinfectie en geurbestrijding dankzij het hoge stoompercentage



Gevelreinen: zonder chemie en zonder beschadigingen



Kauwgom verwijderen: in minder dan 2 seconden (2.000 - 3.000 stuks per uur)

AquaPLUS®
+ better results without chemicals

AquaPLUS® overbrugt de kloof tussen traditionele warm-waterhogedrukreiniging en SteamPLUS®. Te activeren met een knop op het bedieningspaneel.

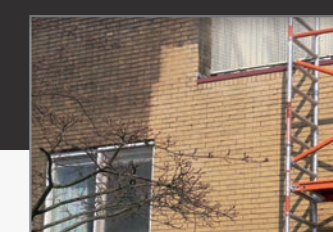
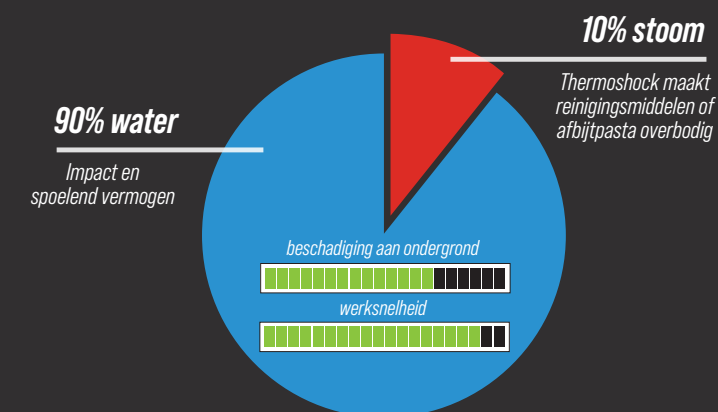
- ✓ stabiele watertemperatuur ±110 °C
- ✓ gebalanceerde mix van 10% stoom en 90% water
- ✓ werkdruk tot 500 bar
- ✓ stoomvolume ±1.600 L/min
- ✓ watervolume: 14 - 20 L/min. (afhankelijk van het model)

*AquaPLUS® is alleen mogelijk in combinatie met SteamPLUS®

AquaPLUS® is een techniek die tussen traditioneel (warm)waterhogedruk en SteamPLUS® in zit. De gebalanceerde mix van oververhit water en stoom benut de voordelen van beiden. Het deel water (90%) zorgt voor impact en spoeling en het deel stoom (10%) veroorzaakt een beperkt thermoshock effect waardoor chemie in veel gevallen niet nodig is.

Waar en wanneer AquaPLUS® ?

- ✓ Wanneer geen reinigings- of afbijtp producten kunnen worden gebruikt én het oppervlak niet gevoelig is voor schade
- ✓ AquaPLUS® reinigt in sommige gevallen met meer snelheid dan SteamPLUS® omdat het percentage water hoger is. Het hoge waterpercentage zorgt echter ook voor meer schade aan het oppervlak t.o.v. SteamPLUS®.
- ✓ AquaPLUS® is geschikt voor industriële reiniging en verwijdert o.a. graffiti, verflagen, atmosferische vervuiling, hars, lijm-lagen, wegbelijning enz. zonder reinigingsmiddelen



Gevelreinen



Graffiti verwijderen: zonder reinigings-/afbijtmiddelen

WeedPLUS®
+ hot water weed control

WeedPLUS® is een heetwater onkruidbestrijdingsfunctie, te activeren met een knop op het bedieningspaneel.

- ✓ stabiele watertemperatuur 99 °C
- ✓ werkdruk 1 - 5 bar
- ✓ water volume ±12 L/min. (tot 25 L/min.)

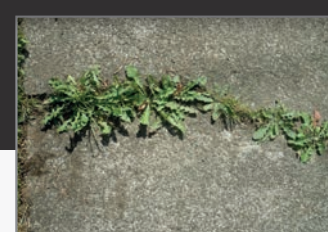
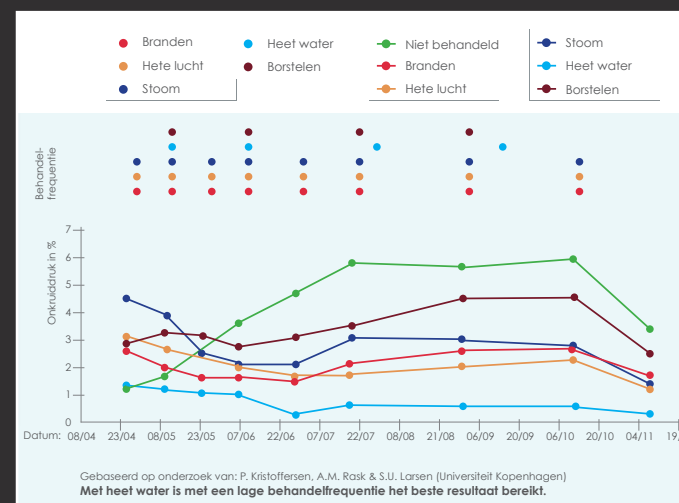
Onkruid bestrijden met WeedPLUS® is overal mogelijk. Met de broeskop en spuitbalk op wielen is het mogelijk om uiterst selectief te werken en is er geen nevenschade.

Omdat de werksnelheid tot 30% hoger ligt dan bij andere alternatieve onkruidbestrijdingsmethoden en omdat tot 60% minder behandelingen nodig zijn is WeedPLUS® ook economisch gezien het beste alternatief. Met WeedPLUS® kan per uur maximaal 2.000 m² onkruid bestreden worden.

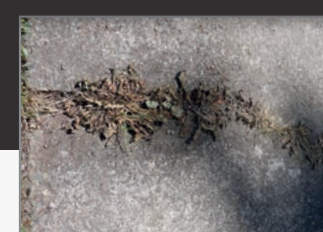
Aantoonbaar meest effectief

- ✓ slechts 4 behandelingen per jaar (t.o.v. 8 behandelingen bij hetelucht / branden)
- ✓ substantieel lager onkruidpercentage gedurende het hele jaar (t.o.v. alle andere methoden)

Onkruid bestrijden met heet water is o.a. door de Universiteit van Kopenhagen (onderzoek van Prof. P.Kristoffersen) onderzocht en is overduidelijk de meest effectieve alternatieve onkruidbestrijdingsmethode (zie schema hieronder):



Onkruid op trottoir



Onkruid op trottoir 2 - 5 dagen na behandeling



meclean® is lid van SIR (Stichting Industriële Reiniging). Een Hogedruktrailer kan desgewenst met SIR keurmerk geleverd worden.



SteamPLUS® en AquaPLUS® voldoen aan alle geldende wet- en regelgeving zoals PED (richtlijn drukapparatuur) en zijn veilig voor gebruikers volgens de in de Arboret opgenomen regels