

AULA

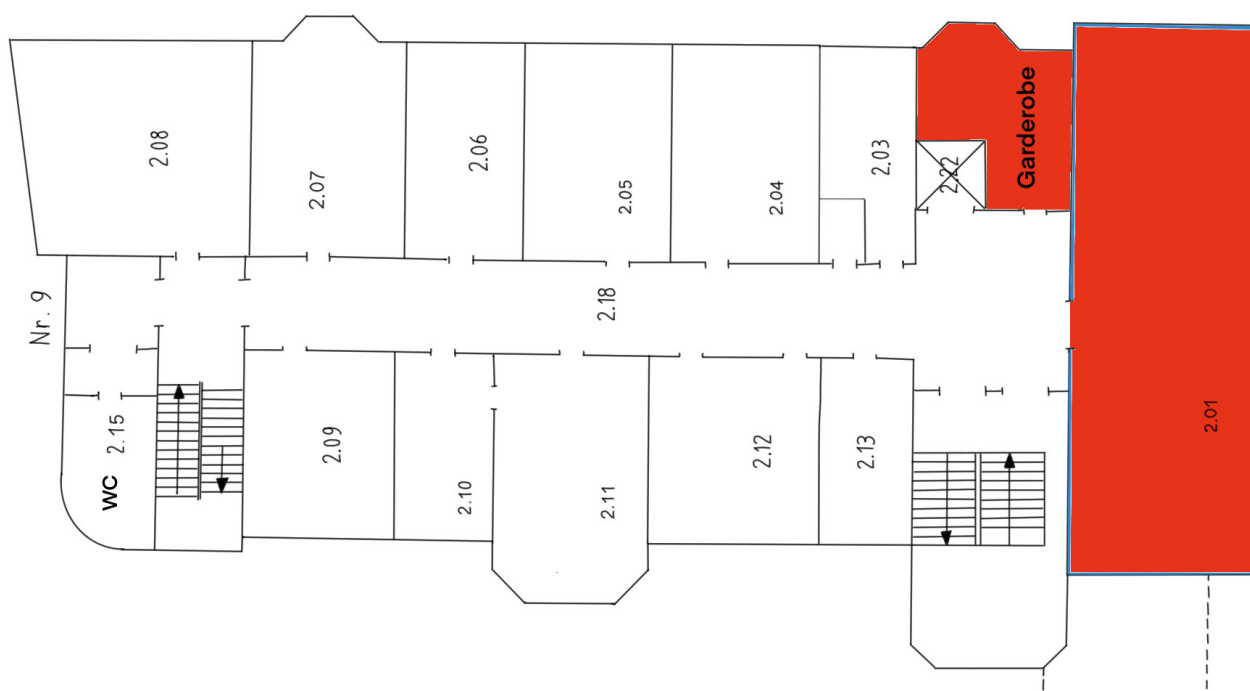
Die Aula ist für Konferenzen, Seminare oder Ähnliches nutzbar.

RAUMFLÄCHE	CA. 184M ²
PERSONENANZAHL	175 + 10
RAUM	2.01, EMIL-THORMÄHLEN-FLÜGEL
GESCHOSS	2. ETAGE
BARRIEREFREIHEIT	IST GEGEBEN
INTERNET	W-LAN VORHANDEN
PREIS AUF ANFRAGE	VERMIETUNG@FORUM-GESTALTUNG.DE

Die Aula ist für Konferenzen, Seminare oder Ähnliches nutzbar. Sie wird durch eine Fensterfront von Norden und Osten belichtet und kann verdunkelt werden. Die Aula bietet eine klassische Hochschulbestuhlung mit dazugehörigen technischen Einrichtungen. Eine gastronomische Versorgung durch die hauseigene Cafeteria ist möglich.

DETAILS

AUDIOANLAGE	INTEGRIERT
MIKROFON	SPRECHERMIKROFON
REDNERPULT	STANDARD
TAFELN/PROJEKTIONSFLÄCHEN	KREIDETADEL & LEINWAND
OVERHEADPROJEKTOR	VORHANDEN
LICHTANLAGE	MIT ELEKTRONISCHER LICHTSTEUERUNG
VORBEREITUNGSRAUM	VORHANDEN
BESTUHLUNGSART	HOCHSCHULE
ZUBEHÖR	FLIPCHART, PINNWAND
OPTIONAL	BEAMER



BILDER



LAGE

Das Forum Gestaltung befindet sich in unmittelbarer Nähe des Magdeburger Hauptbahnhofs (Nah- und Fernverkehr, S-Bahn) in der Brandenburger Straße im Gebäudekomplex der ehemaligen Kunstgewerbe- und Handwerkerschule Magdeburg.

Von hier aus erreichen Sie fußläufig in 10 bis 15 Minuten sowohl den Altstadtbezirk um den Alten Markt (Rathaus, Johanniskirche) als auch den Dombezirk mit den angrenzenden Museen (Kunstmuseum Kloster Unser Lieben Frauen, Kulturhistorisches Museum, Dommuseum). Hier finden Sie auch zahlreiche Hotels und Restaurants.

Direkt an die Brandenburger Straße grenzen überdies die großen innerstädtischen Einkaufszentren, die sich entlang des Breiten Weges und der Ernst-Reuter-Allee befinden.

Mit Straßenbahnen und Bussen, deren Haltestellen sich ebenfalls in unmittelbarer Nähe des Hauptbahnhofs befinden, erreichen Sie entlegene Ziele in der Stadt und ihrer Umgebung.

Anreise mit dem Auto

Mit dem Auto erreichen Sie das Forum Gestaltung von den Autobahnen (A2, A14) über den Magdeburger Ring (B 71, Zentrum, Hauptbahnhof, Universität) oder die Bundesstraßen B1 (Ost-West), B81/71 (Nord-Süd) und die innerstädtischen Achsen (Otto-von-Guericke-Straße, Ernst-Reuter-Allee). Ausgeschilderte Parkhäuser- und -plätze sowie gebührenpflichtige Parkmöglichkeiten auf der Straße finden Sie in unmittelbarer Umgebung oder direkt in der Brandenburger Straße.

BAHNHOF	CA. 400M
HOTEL RATSWAAGE	CA. 700M
ÖFFENTLICHER NAHVERKEHR	CA. 300M
AUTOBAHN	CA. 9KM
SUPERMARKT	CA. 0,5KM