



# INS FP SANT CUGAT

[Video](#)



**Portes  
Obertes  
2026**

**CFGS  
MÀRQUETING  
I PUBLICITAT**

# CFGS MÀRQUETING I PUBLICITAT



# CFGS MÀRQUETING I PUBLICITAT

Família Comerç i Màrqueting

Aquests estudis capaciten per **definir i efectuar el seguiment de les polítiques de màrqueting basades en estudis comercials i a promocionar i fer publicitat dels productes i/o serveis en els mitjans i suports de comunicació adequats, elaborant els materials publicitaris i promocionals i necessaris.**

## Accés

**40 %** Via del batxillerat  
**40%** de formació professional.  
**20%** Prova d'accés o altre GS

## Durada

Dos cursos acadèmics  
2000 h

## Horari

1r Matí (8:00 a 13:30h)

2n Tarda (15:30 a 20:30h)

[Notes de tall 25\\_26](#)



## 1. Contingut - mòduls professionals

### 1er CURS

- M0623** Gestió econòmica i financera de
- M0179** Anglès
- M0930** Polítiques de màrqueting
- M0931** Màrqueting digital
- M1007** Disseny i elaboració de material de Comunicació
- M1010** Investigació comercial
- M1109** Llançament de productes i serveis
- MOptatiu** Mètodes d'Innovació i Startups
- M1709** Itinerari personal per a l'ocupabilitat I
- MOptatiu** Fonaments d'expressió

### 2n CURS

- M1008** Mitjans i suports de comunicació
- M1009** Relacions públiques i organització d'esdeveniments
- M1110** Atenció al client, consumidor i usuari
- M1011** Treball de camp en la investigació comercial
- C076** Català professional
- M1710** Itinerari personal per a l'ocupabilitat II
- M1665** Digitalització aplicada als sectors productius
- M1012** Projecte intermodular



## Valor Afegit

### INSTITUT

- Institut especialitzat en cicles (6 famílies)
- Servei d'orientació i ajuda a l'alumnat
- Servei d'assessorament i reconeixement de competències
- Hiperaula (espai multifuncional i innovador, equipat tecnològicament per treballar els projectes)
- Institut amb certificació de qualitat ISO 9001:2015

### DOCENTS

- Tutories personalitzades i grupals
- Assessorament pla d'estudis personalitzat
- Impuls de la metodologia de l'Aprenentatge basat en projectes
- Proximitat i acompanyament

### DUAL EMPRESSES

- Facilita la incorporació al món laboral
- Vincle i relació amb empreses de l'entorn
- Borsa de treball

## 2. Organització: Desdoblaments

Aulari



## 3. Metodologia: Creació de projectes / Emprenedoria

Desenvolupament d'idees de negoci i participació a concursos d'emprenedoria.

Premis  
Noves  
& Nous  
Profes  
sionals

emprenfp



## 3. Metodologia: Creació de projectes / Emprenedoria

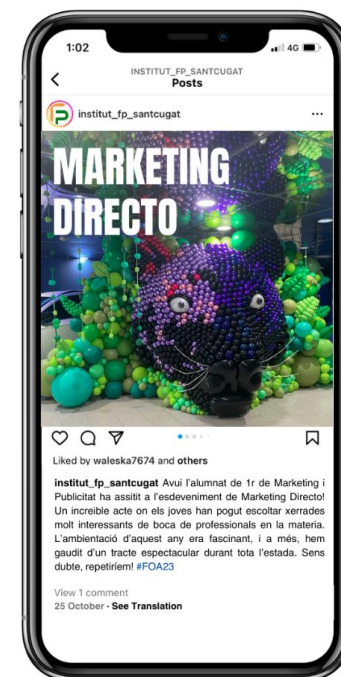
Desenvolupament d'idees de negoci i participació a concursos d'emprenedoria.



## 3. Metodologia: **Activitats formatives especials**

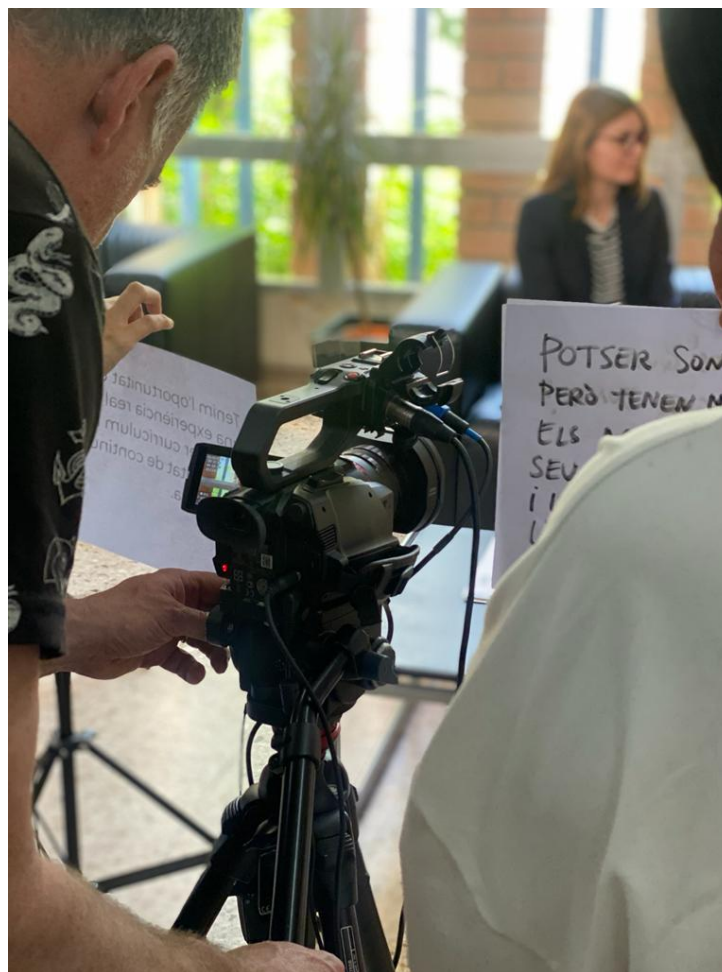
Participació a concursos i esdeveniments.

<https://www.youtube.com/watch?v=trx9WetV-8w&t=13s>



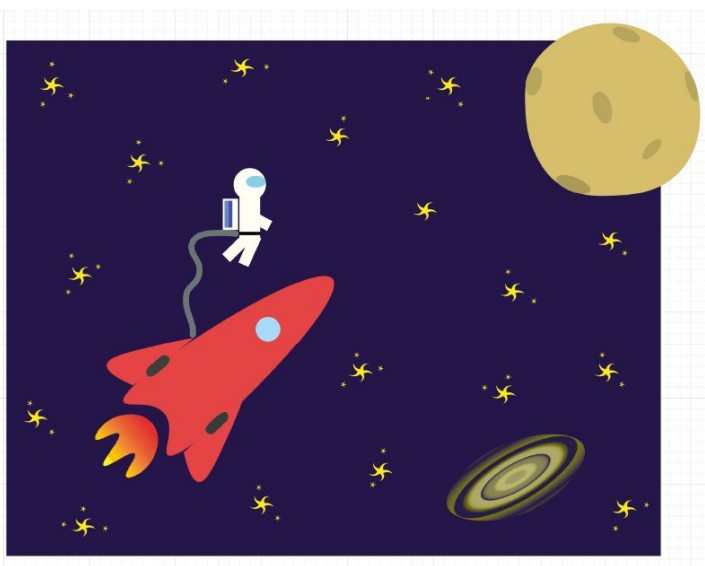
## 3. Metodologia: **Activitats formatives especials**

Participació a concursos i esdeveniments.



## 3. Metodologia: Projectes entre cicles

Il·lustració de contes amb l'alumnat d'infantil.



Confecció orles

Foto editada



Foto sense editar



En aquesta imatge es pot apreciar que no s'hi ha aplicat cap edició, cosa que fa que tot sembli força pla. La il·luminació és molt homogènia i el fons és tan blanc que gairebé es barreja amb la figura de la persona. Falta contrast, i això provoca que la fotografia transmeti poca energia. Els colors són naturals, però una mica apagats, i en general dona la sensació que la foto és tal com s'ha capturat amb la càmera, sense cap modificació posterior.

A la imatge editada es perceben clarament algunes millores. S'ha reduït una mica la il·luminació per controlar millor el fons, que abans era excessivament blanc. També s'ha aportat més llum al rostre i s'han ajustat les ombres per donar-li més profunditat a l'escena. Ara la figura principal destaca molt més i tot l'equilibri visual ha millorat. Els colors són més suaus i realistes, i en general, la fotografia té un aspecte més polit i professional.



## 3. Metodologia: Projectes entre cicles



## 3. Metodologia: Xerrades i conferències

Jornades Tèniques Febrer



2025  
**JORNADES  
TÈCNIQUES**  
Innovació, coneixement i futur

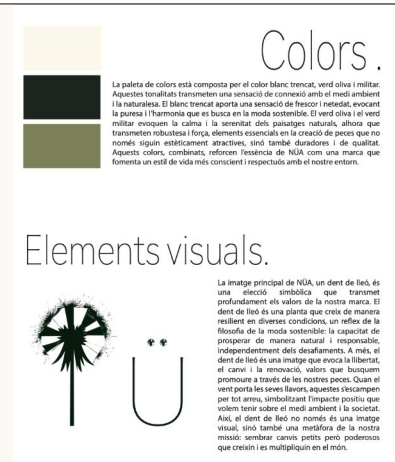
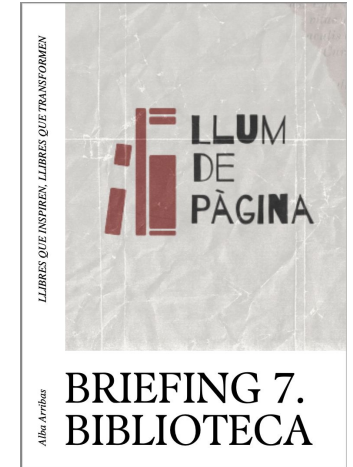
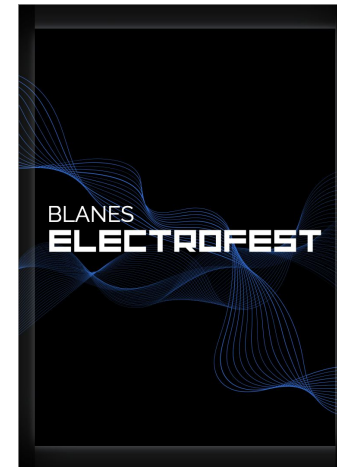
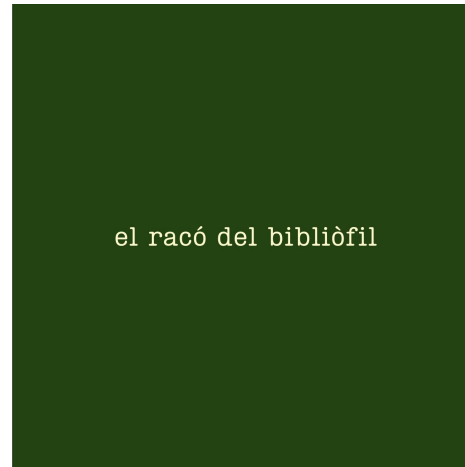
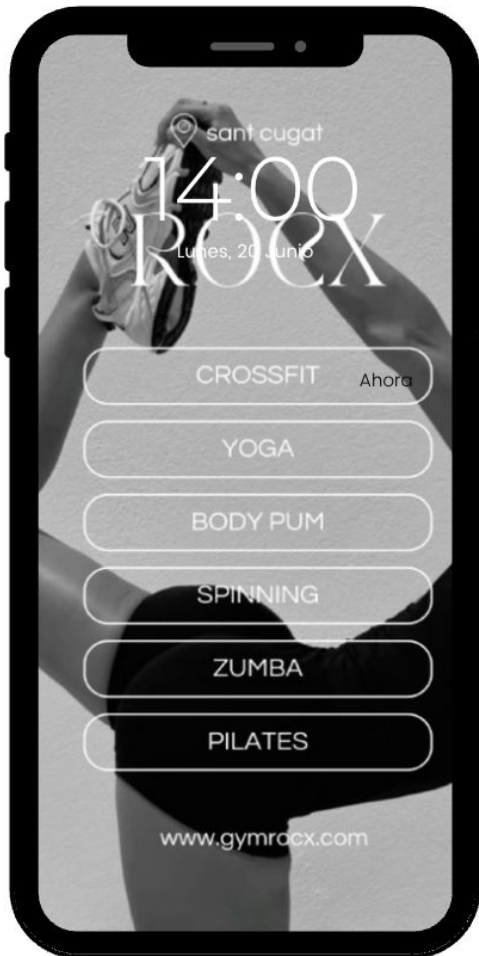
25 FEB  
26 FEB  
27 FEB



## 4. Treballs alumnat: Gràfica Publicitària: Adobe Creative Cloud



## 4. Treballs alumnat: Disseny Branding amb Adobe Creative Cloud



## 5. Sortides trimestrals

**DHHub** Disseny Hub  
Barcelona



**TecnoCampus**

*Centre universitari adscrit a la*

**upf.** Universitat  
Pompeu Fabra  
Barcelona



## 6. Instal·lacions i serveis

**Bar- Restaurant  
propri.**

**Estudiants cuina i  
Gastronomia**





# CFGS MÀRQUETING I PUBLICITAT

## Servei orientació i acompanyament

**Normativa: Llei 10/2015, del 19 de juny, de formació i qualificació professionals**

### **Finalitat:**

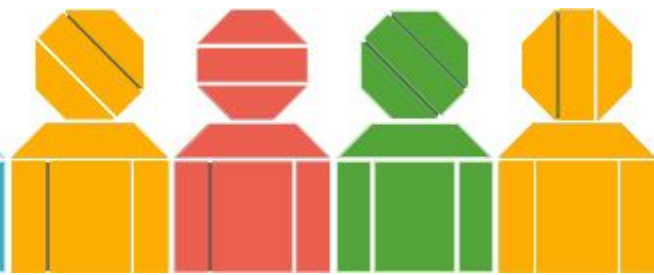
Promoure l'acompanyament de l'alumnat d'una manera coordinada des d'un línia pedagògica competencial i orientadora.

### **Objectius**

- Prevenir l'abandonament escolar
- Millorar l'èxit educatiu
- Potenciar la inserció a la vida laboral

## 7. Sortides professionals

- Personal tècnic de màrqueting.
- Personal tècnic en relacions públiques.
- Personal tècnic en estudis de mercat i opinió pública.
- Personal tècnic en treballs de camp.
- Inspector/a d'enquestadors
- Organitzador/a d'esdeveniments de màrqueting i comunicació
- Responsable de promocions punt de venda
- Agent d'enquestes i censos
- Personal Assistent/a del cap de producte
- Auxiliar de mitjans en empreses de publicitat
- Controlador/a d'emissió en mitjans de comunicació



## 8. Pràctiques

### Què és la formació professional DUAL?

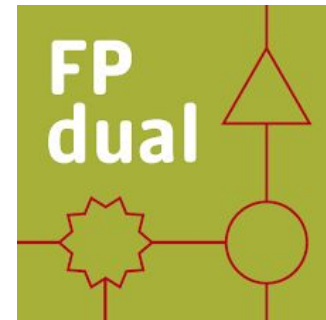
La formació en dual combina l'aprenentatge en una empresa amb la formació acadèmica a l'Institut.

### Quin és el seu objectiu?

- Apropar empresa i escola amb la finalitat de millorar el model educatiu,
- Afavorir i cobrir les necessitats de les empreses i
- Garantir que la formació rebuda pels alumnes cobreix les necessitats del mercat actual

### Avantatges

- Coneixement directe de les potencialitats de l'alumne com futur treballador.
- Transmissió de la cultura de l'empresa: missió, visió i valors.
- Millora de la qualificació professional dels alumnes.
- Motivació per l'alumnat i apropament a l'empresa.
- Satisfacció de l'alumnat per ser valorat com a treballador.



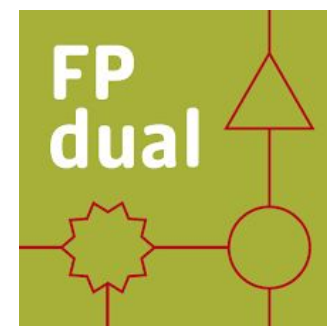
## 8. Pràctiques

### DUAL GENERAL

- 515 hores
- 2n Curs
- Horari de matí
- Realització projecte intermodular

### DUAL INTENSIVA

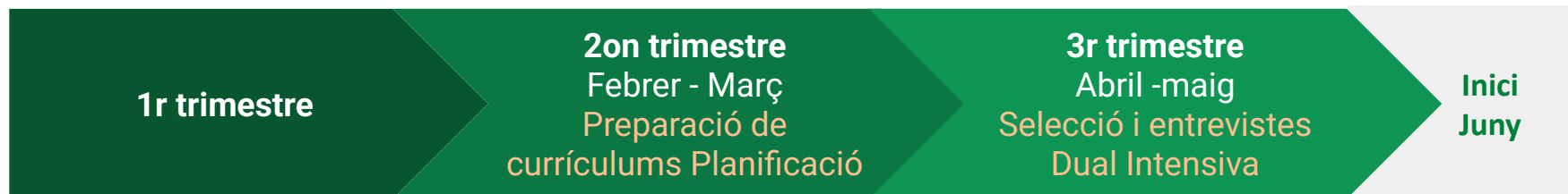
- 1000 hores
- 1 any
- Horari de matí
- Remunerades
- Formació a la empresa



## 8. Pràctiques

### Organització i temporització

#### Primer curs



#### Segon curs





# PRECS I PREGUNTES

# Questionari de valoració portes obertes





**INS FP SANT CUGAT**  
**Moltes gràcies**