



INS FP SANT CUGAT



Aquests estudis postobligatoris capaciten per muntar, configurar i fer el manteniment de les instal·lacions i equips de telecomunicacions; muntar o ampliar equips informàtics i perifèrics i instal·lar o configurar programari base, sistemes operatius i aplicacions en condicions de qualitat i seguretat.

Durada

Dos cursos acadèmics (2000 h)



Horari

1er curs: horari matí (8:00h a 14:30h)

DOS LINES

2on curs: horari tarda (15:30h a 20:30h)

Contingut

0237. Infraestructures comunes de telecomunicació en habitatges i edificis

0361. Infraestructures de xarxes de dades i sistemes de telefonia

0363. Instal·lacions de megafonia i sonorització

0360. Equips microinformàtics

0362. Instal·lacions elèctriques bàsiques

0359. Electrònica aplicada

1709. Itinerari Professional per a l'Ocupabilitat I

1709. Sostenibilitat aplicada al sistema productiu

0156. Anglès tècnic



0364. Circuit tancat de televisió i seguretat electrònica

0238. Instal·lacions domòtiques

0365. Instal·lacions de radiocomunicacions

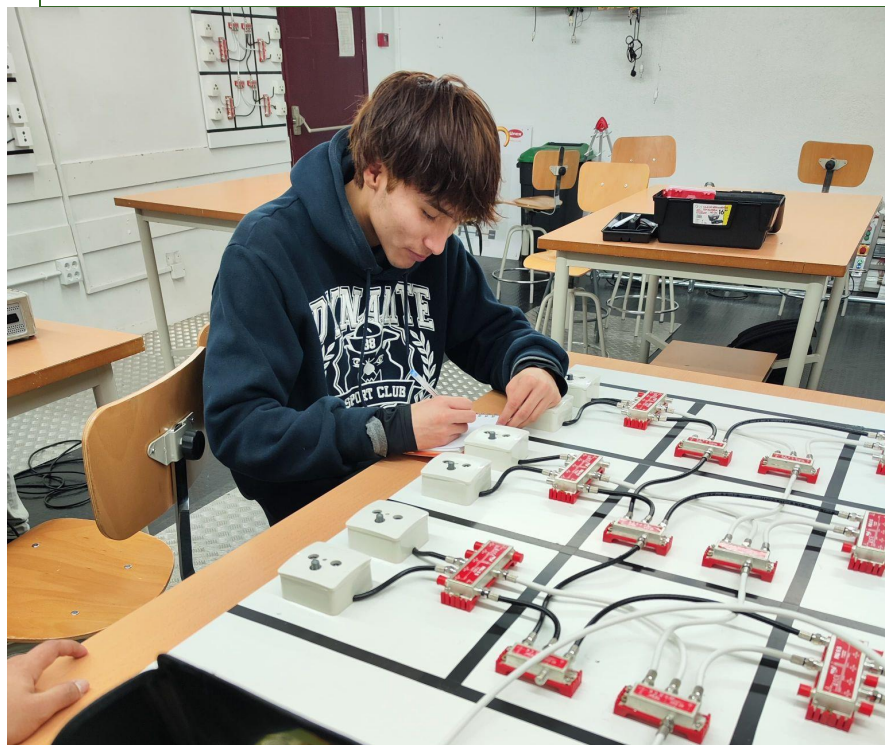
1664. Digitalització aplicada als sectors productius.

1710. Itinerari Professional per a l'Ocupabilitat II

1713. Projecte intermodular

Formació en centres de treball

Mòdul professional optatiu. Automatimes



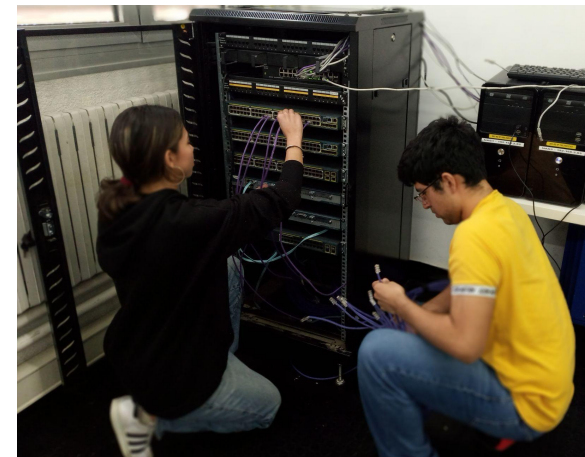
Infraestructures comunes de telecomunicació en habitatges i edificis



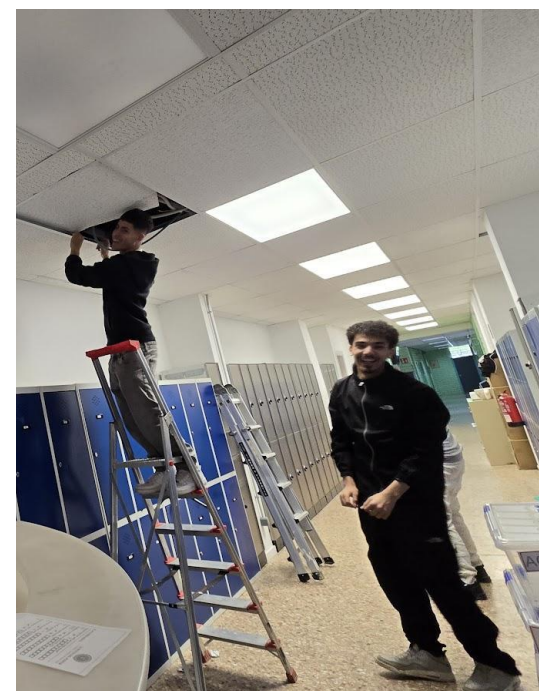


CFGM INSTAL·LACIONS DE TELECOMUNICACIONS

- Infraestructures de xarxes de dades i sistemes de telefonia

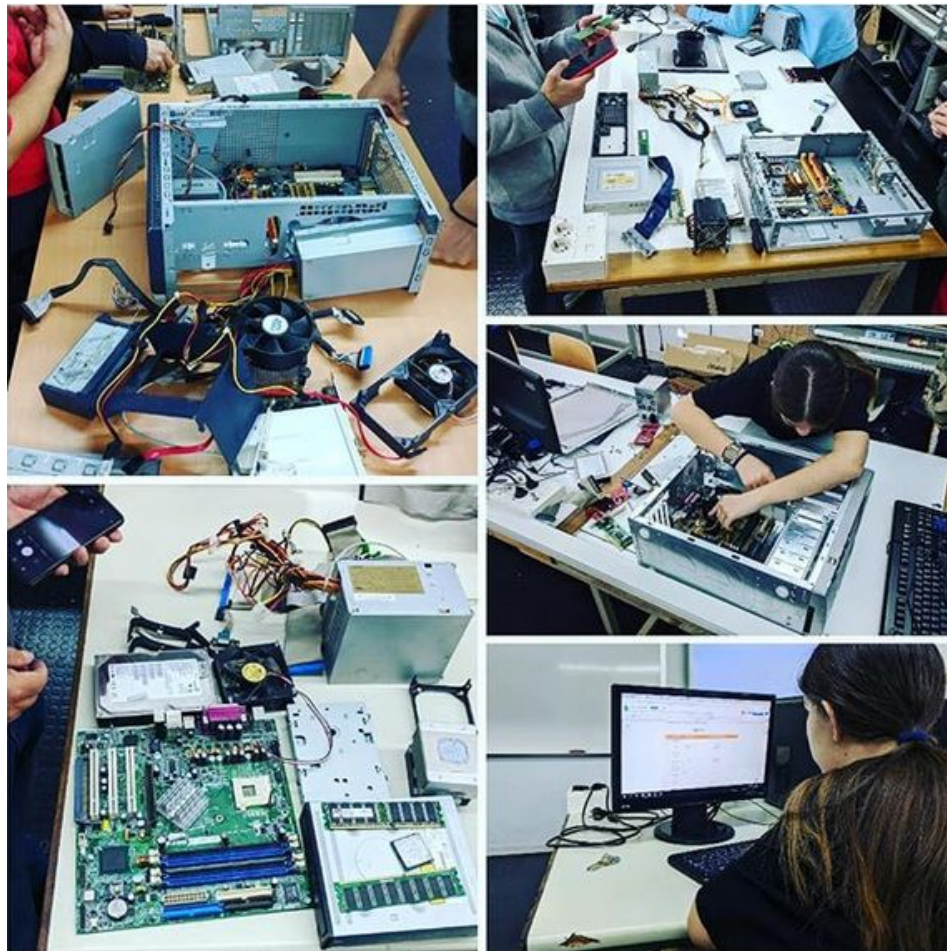


Instal·lacions de megafonia i sonorització

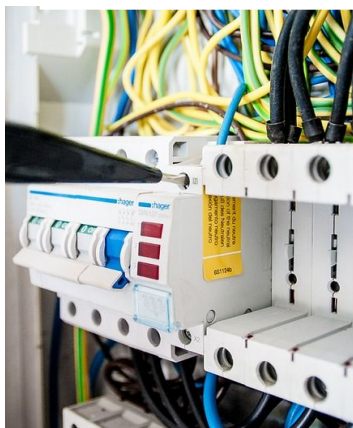
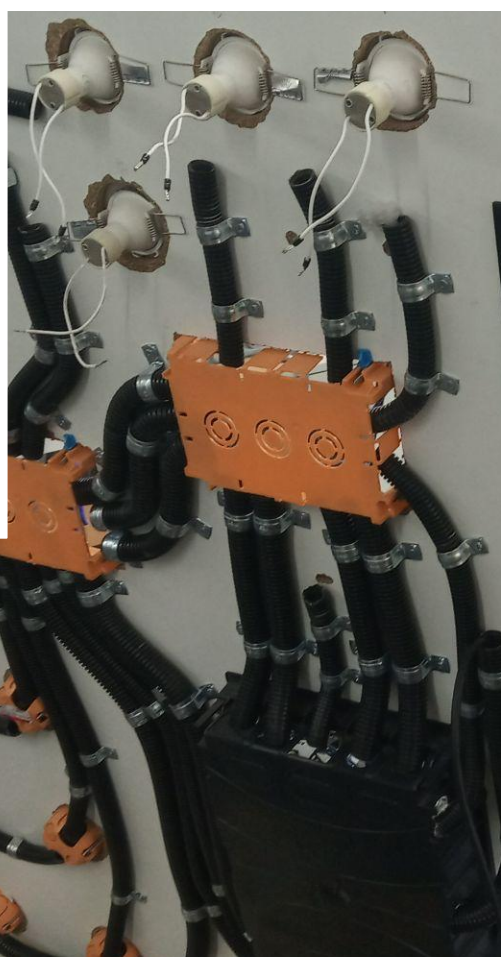
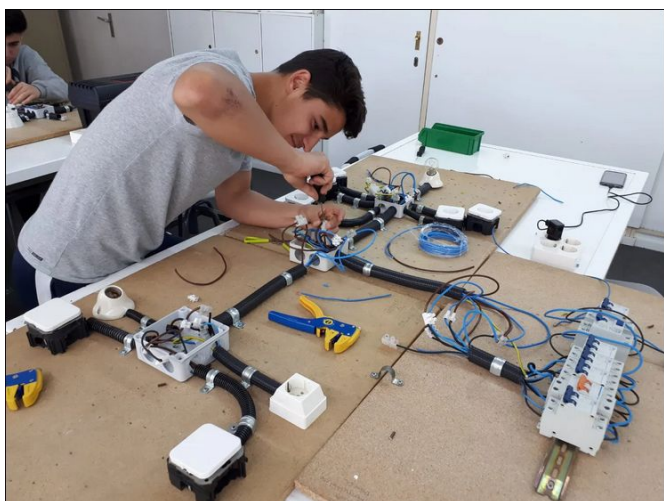




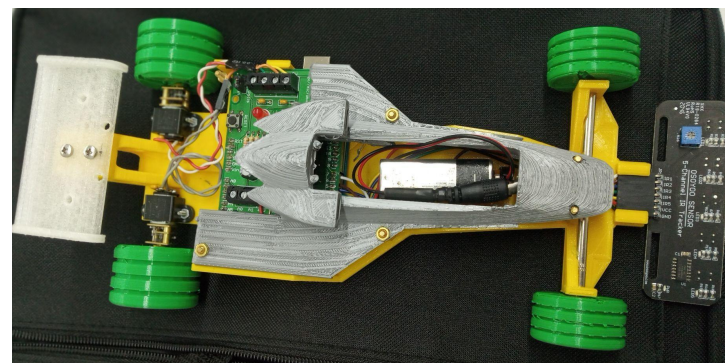
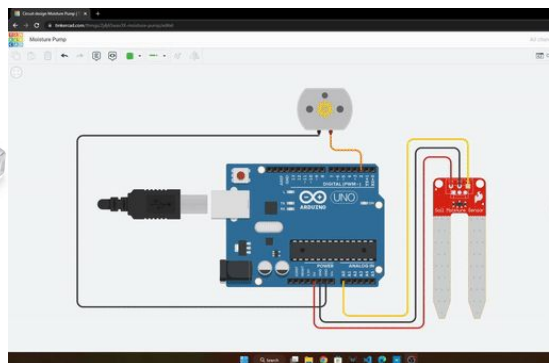
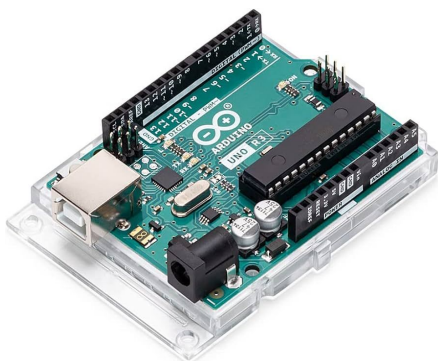
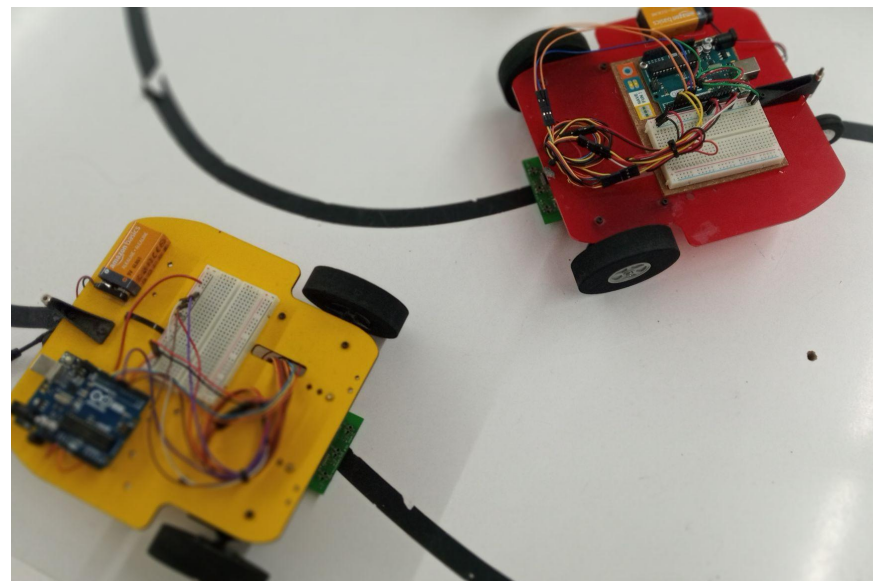
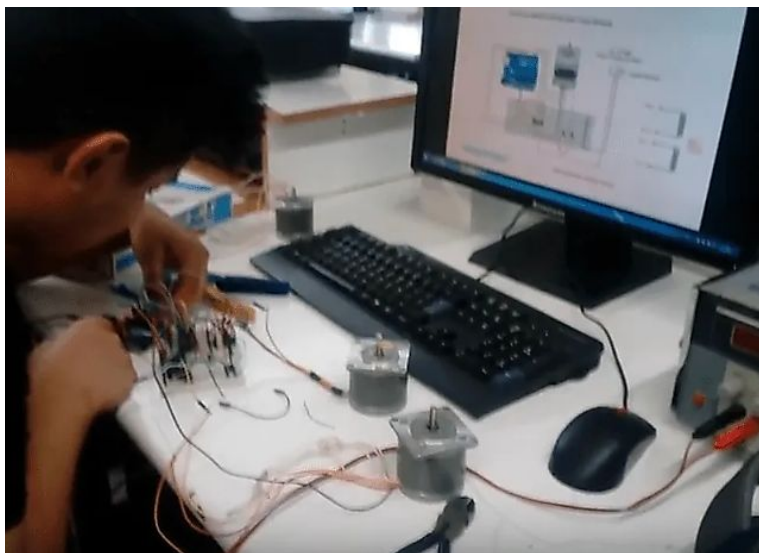
Equips microinformàtics



Instal·lacions elèctriques bàsiques



- Electrònica aplicada



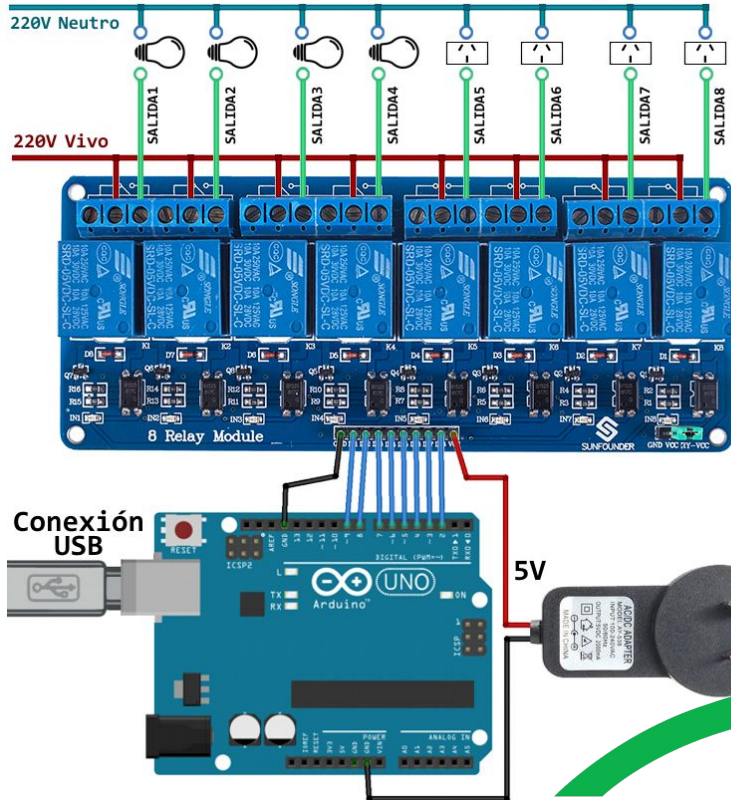
Circuit tancat de televisió i seguretat electrònica





CFGM INSTAL·LACIONS DE TELECOMUNICACIONS

Instal·lacions domòtiques





CFGM INSTAL·LACIONS DE TELECOMUNICACIONS

Instal·lacions de radiocomunicacions



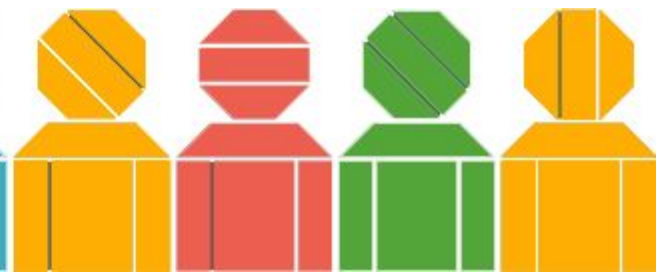
Mòduls professionals transversals

- Itinerari Professional per a l'Ocupabilitat I (66 hores)
- Itinerari Professional per a l'Ocupabilitat II (99 hores)
- Sostenibilitat aplicada al sistema productiu (33h)
- Digitalització aplicada als sectors productius (33h)
- Anglès (66h)



Sortides professionals

- Instal·lador o instal·ladora d'antenes o de sistemes de seguretat i de telecomunicacions en edificis d'habitatges.
- Tècnic o tècnica en instal·lació i manteniment de xarxes i telemàtica.
- Instal·lador o instal·ladora de telefonia i banda ampla.
- Tècnic o tècnica en instal·lacions de so.
- Instal·lador o instal·ladora i mantenidor o mantenidora de sistemes domòtics.
- Tècnic o tècnica en instal·lació i manteniment d'equips informàtics.
- Tècnic o tècnica en muntatge i manteniment de sistemes de radiofusió



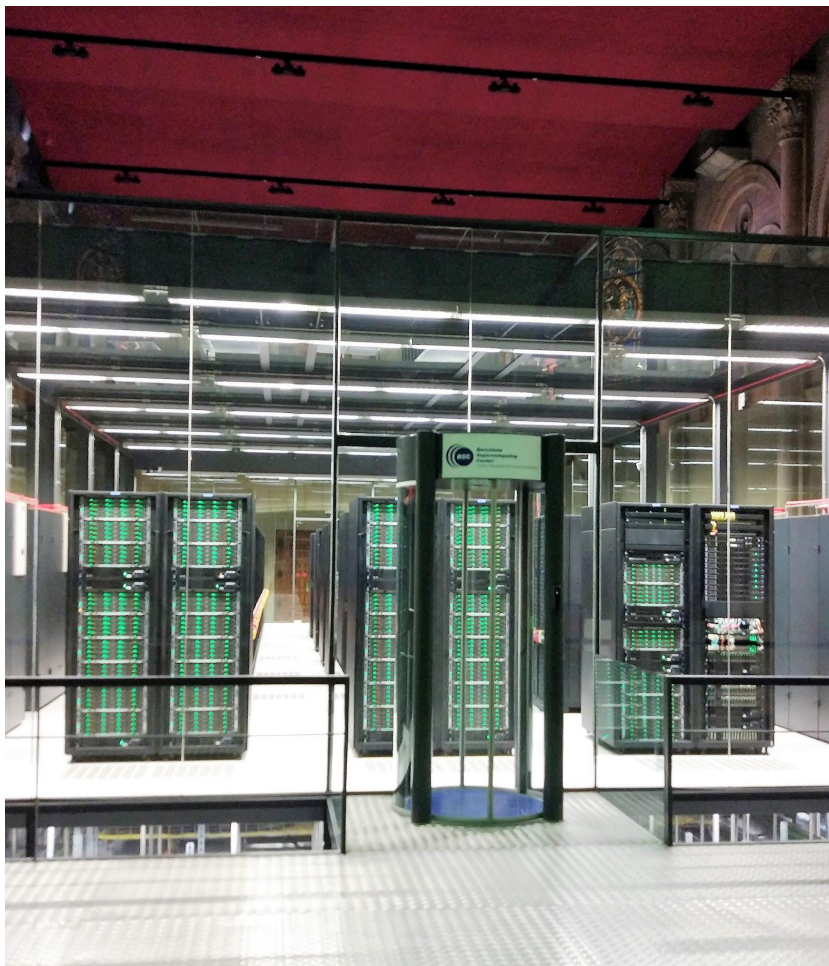
PROJECTES



Què és un Teleco?



ACTIVITATS COMPLEMENTARIES



Torre collserola
Mare Nostrum
Teleco esquida
Teatre Alegria (so)
Sala immersiva Ideal
Canal Terrassa + UPC



CFGM INSTAL·LACIONS DE TELECOMUNICACIONS

JORNADES TÈCNIQUES

JORNADES TÈCNIQUES

Drons

LABY

CASMAR

TELEVÉS

UNEX

TELCO

PROGUARDIANS

CIRCUITOR

VISIÓ ARTIFICIAL

INS FP SANT CUGAT

24, 25 FEBRER DE 2026

PONÈNCIES

Carretera de Rubí, 107, 08174

1. Talent Day

Concurs que visibilitza el talent emprenedor, la capacitat de treball en equip i d'innovar, des de la detecció d'una necessitat fins a la seva defensa en públic.





CFGM INSTAL·LACIONS DE TELECOMUNICACIONS

- 1r Curs: Horari de Matí
- 2n Curs: Horari de Tarda
- Etapa post obligatòria, institut amb les portes obertes.
- Assistència Obligatòria (80% mínim)
- Comunicació escola-família: **iEduca**
- Grups Desdoblats (15 alumnes/grup)
- Reunions Pares/Mares individualitzades
- Desenvolupament Alumne
- Normativa d'ús del mòbil

Marc d'usos segons etapes educatives



Es prohibeix que l'alumnat utilitzi el telèfon mòbil al centre educatiu, en horari lectiu i no lectiu. L'escola ha de vetllar per posar a disposició de l'alumnat els dispositius tecnològics per assolir la competència digital.



Els centres han de triar entre:

Opció 1 Prohibició de l'ús generalitzat en tots els espais del centre i en les activitats educatives, també de fora del centre.

Opció 2 Restricció general, excepte en usos educatius autoritzats.



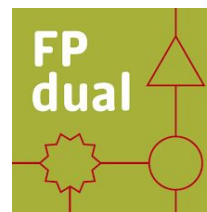
L'alumnat pot fer un **ús responsable dels dispositius**, sempre que segueixi les normes del centre.

Què és la formació professional DUAL?

La formació en dual combina l'aprenentatge en una empresa amb la formació acadèmica a l'Institut.

Quin és el seu objectiu?

Apropar empresa i escola amb la finalitat de millorar el model educatiu, afavorir i cobrir les necessitats de les empreses i garantir que la formació rebuda pels alumnes cobreix les necessitats del mercat actual



Temporització

1er any de la promoció



Totes les hores del currículum de primer es fan al centre educatiu. Setembre-juny.

L'empresa rep els CV dels alumnes per fer la selecció

Al mes de maig/juny l'alumne comença a fer 80 hores a l'empresa de Formació en Centres de Treball-FCT, compaginat amb els estudis i amb horari de 4 hores de mati. S'avalua.

Al mes de juliol, l'empresa estableix la relació amb l'alumne mitjançant una beca-salari o contracte per a la formació de durada de juliol a juny de l'any següent.



CFGM INSTAL·LACIONS DE TELECOMUNICACIONS

2n any de la promoció

L'alumnat compagina 3/4 dies al centre educatiu amb menys hores de classe amb hores de pràctiques a les empreses amb un màxim de 8 hores diàries els dies que no va a l'institut.

En el pla actual hi ha dues modalitat:

Dual general 515 hores

Dual intensiva 1000 hores



Comercial d'Electricitat Industrial S.A.
Desde 1980





CFGM INSTAL·LACIONS DE TELECOMUNICACIONS

Avantatges de la Formació Professional Dual

- Coneixement directe de les potencialitats de l'alumne com futur treballador.
- Transmissió de la cultura de l'empresa: missió, visió i valors.
- Millora de la qualificació professional dels alumnes.
- Incentiu econòmic pels alumnes
- Motivació per l'alumnat i apropament a l'empresa.
- Satisfacció de l'alumnat per ser valorat com treballador.
- Possibilitat d'integració en el lloc de treball un cop acabat el cicle.
- Formació més pràctica i en contacte amb l'última tecnologia.

FP Dual
Formació Professional

PREINSCRIPCIÓ A CICLES DE GRAU MITJÀ

Cal fer només una preinscripció **telemàtica** i es poden sol·licitar diverses opcions.

Places reservades amb graduat d'ESO i grau bàsic: 80%

Places reservades per prova d'accés i PFI: 15%

Places reservades per tècnics (GM) o tècnics superiors (GS): 5%

Criteris:

Nota mitjana de 3r i 4t (estudiants de 4t ESO).

Nota de l'ESO (si ja s'ha acabat)

Nota de la prova d'accés o del curs específic d'accés

Preu matricula i material:

1r. IT..... 218,12 (inclòs material i taquilla compartida).

2n. IT..... 76,12. (no hi ha material) (taquilla inclosa compartida)



Preinscripció

Grau mitjà

26 al 1 de maig-juny de 2026

<https://preinscripcio.gencat.cat/ca/estudis/fp-grau-mitja/inici/>

Es poden veure les notes de tall i fer simulacres

<https://preinscripcio.gencat.cat/ca/inici/index.html>

Important:

Oberta convocatòria de beques de la generalitat

<https://tramits.gencat.cat/ca/tramits/tramits-temes/beques-estudis-no-universitaris?moda=1>



Projectes Transversals



PRECS I PREGUNTES

Qüestionari de valoració portes
obertes





GRÀCIES!!!

FP Dual
Formació Professional