

# Auxiliar en vendes i atenció al públic

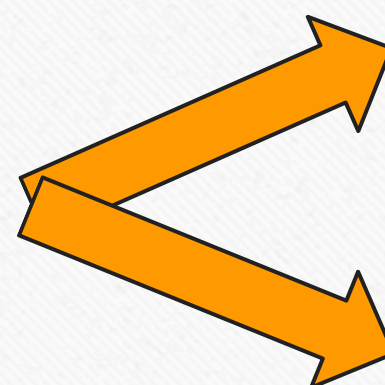


# **IFE - Itinerari Formatiu Específic**

L'IFE és una formació adreçada a joves amb necessitats educatives especials associades a una discapacitat intel·lectual lleu o moderada, que tenen entre 16 i 20 anys durant l'any natural que comencen l'itinerari amb l'objectiu d'oferir atenció educativa a l'etapa postobligatòria.

# Durada

3360h



2975h a l'institut

385h pràctiques en centres de treball

## **FCT - Pràctiques en empresa:**

Es fan a 4t: 3 dies pràctiques (dimarts-dijous) 2 a l'institut (dilluns i divendres)

Requisits per fer les pràctiques s'ha de tenir els mòduls professionalitzadors aprovats (MP 16, 17, 18 i 19) o si no estan aprovats s'ha de considerar que assolirà les competències amb les pràctiques.

# Equips professional

- Especialista en vendes i comerç
- Orientadors educatius
- TIS (Integradora Social)



# HORARI

## MATINS

8:00 a 13:30 h



# Esbarjo

Es realitza un descans de 30 minuts en el mateix horari que la resta d'alumnat del centre, amb possibilitat de sortir del centre o quedar-se al pati.

**11:00 a 11:30 h**

**S'ha de tenir present que el pati està obert i l'alumnat pot sortir fora del centre.**



## IFE Auxiliar de vendes i atenció al públic

→ L'alumnat que acaba l'IFE **assoleix un 1r nivell de qualificació professional** que els permet entrar al món laboral en l'àmbit de la família professional de **comerç i màrqueting**

# Matrícula IFE

---

200€

**Beques:** Es poden acollir a les beques del Ministerio.

# Possibles sortides professionals

## IFE Auxiliar de vendes i atenció al públic



# IFE Auxiliar de vendes i atenció al públic

## Sortides Professionals

- Reposadors/es (d'hipermercat...).
- Repartidors/es de proximitat, a peu.
- Embaladors/es-empaquetadors/es etiquetadors/es, a mà.
- Preparador/a de comandes.
- Auxiliar de dependent de comerç



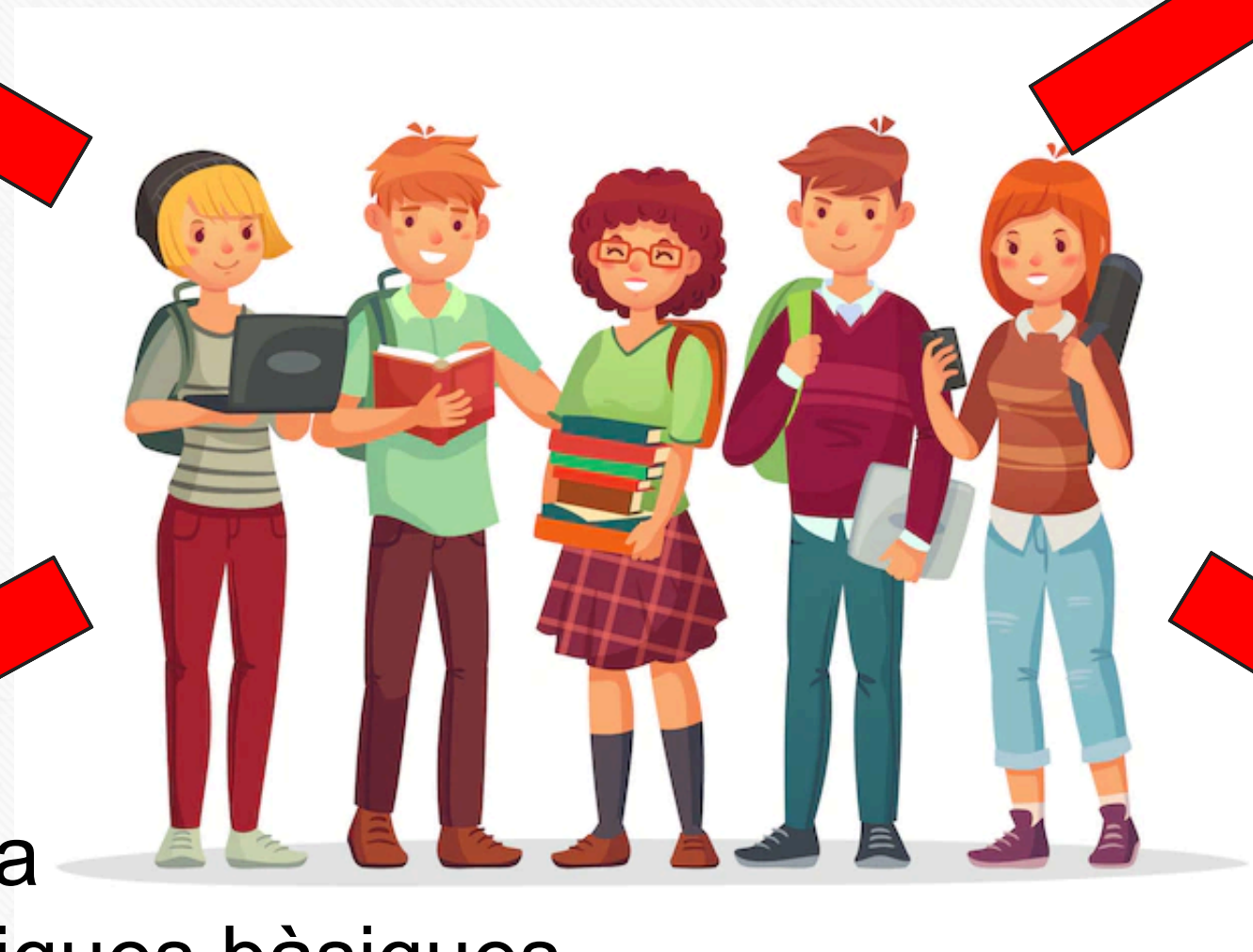
# PERFIL DE L'ALUMNAT

## NESE

Discapacitat intel·lectual lleu o moderada

## INTERESSOS

Agradar treballar en una botiga, màrqueting i vendes, el tracte amb la gent, preparació de comandes...



## COMPETÈNCIES

Nivell de lectura i escriptura  
Nivell d'operacions aritmètiques bàsiques  
Nivell d'autonomia (Treball empresa ordinària)

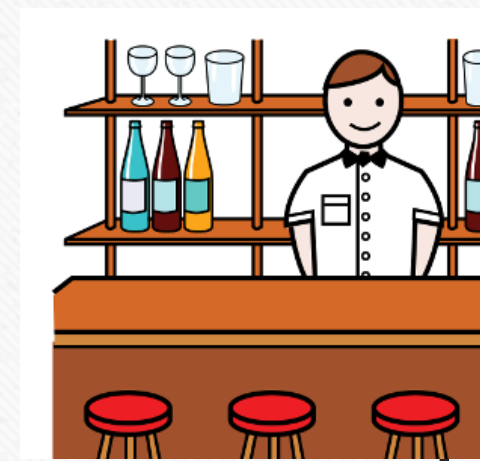
## HABILITATS

Capacitat d'aprenentatge  
Actitud positiva  
Habilitats de comunicació

# Quin és l'objectiu?

*Facilitar la transició a la vida adulta i que, per mitjà del treball, aconseguixin la plena **inclusió social***

**Estudiant mòduls:**



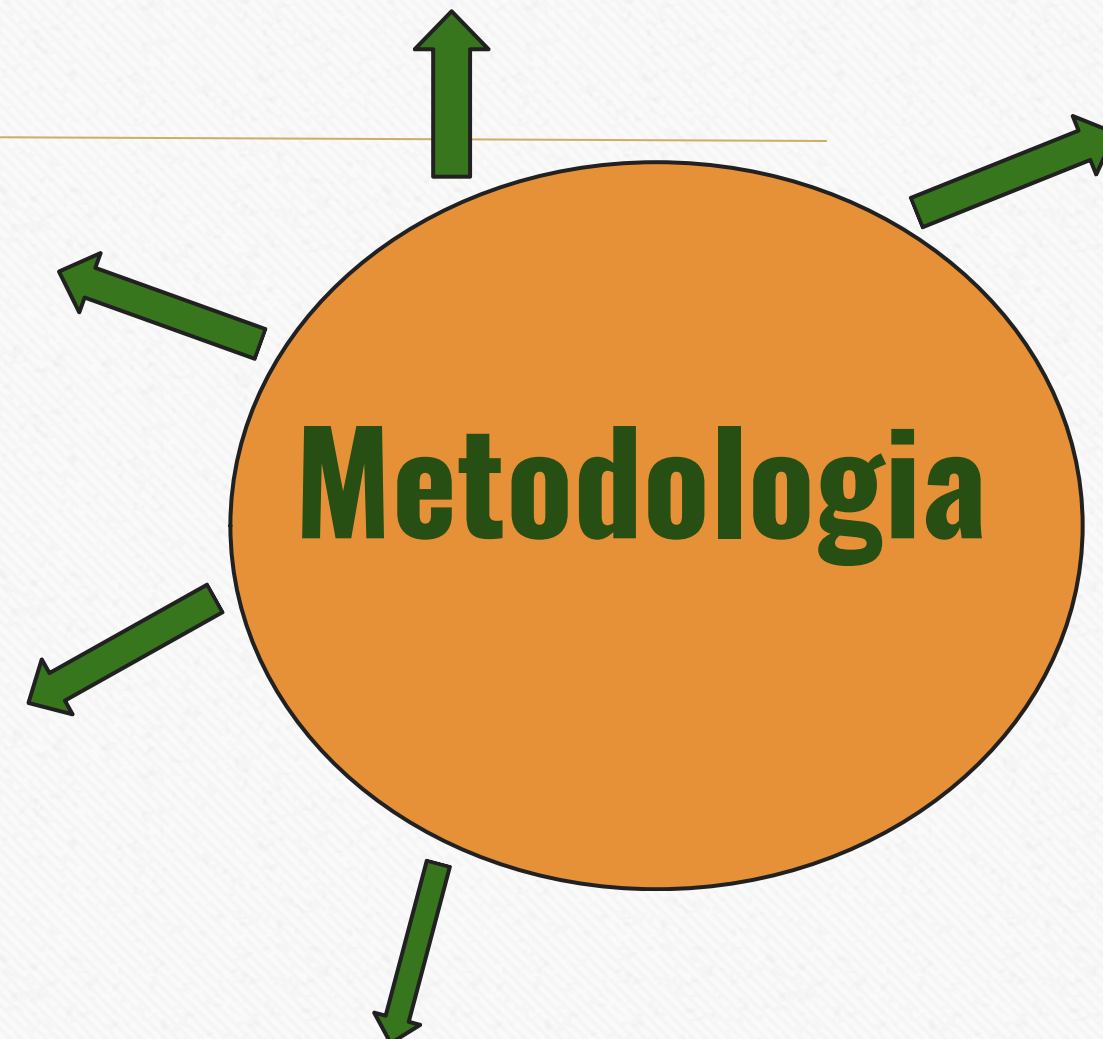


**Tallers diversos** relacionats amb fer tasques auxiliars de comercialització, marxandatge i treballs de reprografia, entre d'altres. **Jornades tècniques**

**Xerrades** de diferents professionals sobre vida saludable, comunicació i orientació al món laboral

**Propostes d'activitats** partint del **coneixement previ de l'alumne/a.**

**Sortides** amb l'objectiu de conèixer l'entorn, complementar les activitats de l'aula i conèixer diferents tipologies de comerços



## **Projectes:**

- Bugaderia
- Cuina
- Botiga roba
- Botigueta de productes artesans
- Cafeteria (Cuina)
- Reprografia
- Preparació comandes (maletins cuina, pack benvinguda, bandes final de curs amb xapa, regal final de curs
- Cinefòrum
- Difusió IFE
- Butlletí de notícies
- Oposicions subaltern
- Vetlladors
- ...

# DESCRIPCIÓ DEL RECURS



L'objectiu principal de l'IFE és *Facilitar la transició a la vida adulta i que, per mitjà del treball, aconseguixin la plena inclusió social*

## Mòduls:

Mòduls professionals de transició a la vida adulta:  
Autonomia

Mòduls professionals de caràcter general per apropar-se a l'activitat laboral.

Tutoria  
Seguiment, acompanyament  
Tècniques d'estudi,...  
Compartida per tot l'equip

Mòduls professionals associats a una UC

Mòduls professionals d'assoliment de la competència professional FCT

# QUÈ TREBALLEM A L'IFE?



# CADA DIA S'OMPLE AGENDA ESCOLAR



# CUINEM



# FEM LA PRODUCCIÓ

POLSERES  
CANDELA

PRODUCTES DE NADAL



# ELABOREM ENTREPANS I FEM ATENCIÓ AL CLIENT A LA CAFETERIA



# MUNTEM PARADETES EN DATES ASSENYALADES



# FEM APARADORS





# FEM LA BUGADERIA



# PORTEM EL SERVEI DE REPROGRAFIA



# CELEBREM DATES ASSENYALADES



# REBEM XERRADES DIVULGATIVES



# FEM SORTIDES



# EXEMPLES DE EMPRESES ON FAN LES FCT



Logo of INTERSPORT, featuring a stylized red and blue icon followed by the text "INTERSPORT" in red and blue.



Logo of DECATHLON, featuring the text "DECATHLON" in white on a blue rectangular background.



Logo of CAR, featuring the letters "CAR" in red, a vertical line, and a red silhouette of a runner.



Logo of Condis, featuring a stylized red and green leaf icon above the text "Condis" in blue.



Logo of bonArea, featuring the text "bonArea" in blue, with a stylized orange and green leaf icon above the "A".



Logo of LA COOP, featuring a white silhouette of a lighthouse on a black background, followed by the text "LA COOP" in white.



Logo of CRACK, featuring the text "CRACK" in a stylized, yellow, blocky font.



Logo of ZARA, featuring the text "ZARA" in a black, serif font.



Logo of Escola del Bosc, featuring a green stylized tree icon above the text "Escola del Bosc" in black.



Logo of PULL&BEAR, featuring the text "PULL&BEAR" in black.

# EXEMPLES DE EMPRESES ON FAN LES FCT



# EXEMPLES DE EMPRESES ON FAN LES FCT



# EXEMPLES DE EMPRESES ON FAN LES FCT



## DATES IMPORTANTS:

---

- Del 11 al 23 de maig de 2026: presentació de sol·licituds

<https://preinscripcio.gencat.cat/ca/estudis/ife/informat/calendari/>

# FEM DIFUSIÓ A LES XARXES SOCIALS



institut\_fp\_santcugat



Instagram



ife\_santcugat

Per a més informació:

---

[ncamps@insfpsantcugat.cat](mailto:ncamps@insfpsantcugat.cat)



**gràcies**  
fem un bon equip

