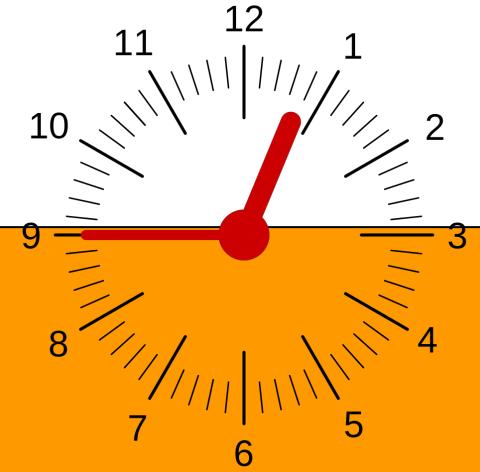




BENVINGUTS/DES A L'INSTITUT D'FP
SANT CUGAT DEL VALLÈS

CFGM
ATENCIÓ A PERSONES
EN SITUACIÓ DE
DEPENDÈNCIA



FRANJA HORÀRIA

1er CURS

2on CURS

8:00 h - 13:30 h / 14:30 h

**Matí: 8:00h - 14:30h
Tardes 15:30h - 21:30h**

Dilluns a divendres

A determinar

Quin és la finalitat del CFGM Atenció a persones en situació de dependència?

Apendràs

- ✓ Atendre les persones en situació de dependència tant en l'àmbit domiciliari com a institucional, per tal de mantenir i millorar la seva qualitat de vida.
- ✓ Aprendre a dissenyar, realitzar i avaluar activitats assistencials, no sanitàries.
- ✓ Aprendre a dissenyar, realitzar i avaluar activitats psicosocials.
- ✓ Aprendre a dissenyar, realitzar i avaluar activitats de suport a la gestió domèstica i institucional.



- Tècnic/a cuidador/a de persones en situació de dependència en diferents institucions de persones grans i diversitat funcional **(gerocultor/a)**
- Tècnic/a de persones en situació de dependència a àmbit educatiu i del lleure **(vetllador/a, monitor/a)**
- Tècnic/a de persones en situació de dependència a domicilis de persones grans i diversitat funcional **(SAD)**
- Teleoperador/a de teleassistència

ÀMBIT RESIDENCIAL

- Centres residencials.
- Pisos tutelats.
- Centres de dia, persones grans.

ÀMBIT EDUCATIU

- Centres educatius ordinaris amb alumnat amb NEE i NESE.
- Esplais i espais d'oci i temps de lleure.

ÀMBIT DOMICILIARI

- Serveis d'atenció a domicili (SAD)

ÀMBIT TELEASSITÈNCIA

- Com a teleoperadors/es de Teleassistència

Usuaris/es

Persones en situació de dependència,

- **Persones grans** amb dependència
- Infància-joventut i/o adulta amb capacitats diverses



COM HO FEM?



Yo no enseño a mis alumnos, solo les
proporciono las condiciones en las que puedan
aprender.

(Albert Einstein)

METODOLOGIA ACTIVA: APRENTATGE PER PROJECTES PROFESSIONALS (APP)

Currículum per competències globalitzat

Si aprens fent i ets conscient del què fas el coneixement mai el perdràs!

Posa a l'alumne/a com a protagonista del seu camí formatiu per assolir un aprenentatge integral.

COM?

Integren la formació acadèmica i personal amb experiències pràctiques pròpies de l'entorn laboral.



PER L'ALUMNAT


- Desenvolupament de competències transversals i professionals a partir d'un aprenentatge actiu i significatiu
- Treball de competències personals i socials
- Desenvolupament de la creativitat i pensament crític
- Avaluació contínua i formativa
- Millora de la preparació per al món laboral
- Aprenentatge de coneixements professionals reals i contextualitzats
- Feedback realista: de la mà de l'entorn laboral

PER L'EQUIP DOCENT

- Coeducació dins l'aula
- Atenció individualitzada de l'alumnat
- Major interacció amb l'alumnat
- Avaluació contínua i formativa, adaptada al grau d'implicació de l'alumnat en el procés d'aprenentatge



Aprenentatge actiu i vivencial



The logo for Sant Cugat features a stylized letter 'P' in orange and green, with a white silhouette of a city skyline to its right. The text "Sant Cugat" is written in green above the skyline.

Espais formatius

El cicle es duu a terme en **4 espais formatius**:

- Aula ordinària/ polivalent.
- Aula taller
 - a. Taller de suport domiciliari
 - b. Taller d'atenció sanitària i higiènica
- Hiperaula i aula de psicomotricitat
- Empresa



COM TREBALLAREM?

Els aprenentatges es repartiran amb diferents **escenaris formatius**

- **Seminaris:** Espai per a poder proporcionar bases teòriques de les que partir per a iniciar l'aprenentatge vivencial.
- **Espais d'habilitats "Somnis i Reptes":** Espai a on aprendre les habilitats professionals.
- **Treball autònom a l'aula:** Espai on els grups treballaran de manera autònoma els diferents reptes proposats.
- **Jocs:** A través del joc aprenem.
- **Biblioteca:** Espai sense tecnologia.
- **Taula rodona (mentoria):** Espai de conversa, guiatge i seguiment entre els grups de treball i els docents referents.

RELACIÓ ENTRE MÒDULS I PROJECTES 1r

PROJECTES	MÒDULS QUE ES TREBALLEN	SORTIDA PROFESSIONAL QUE ES TREBALLA
P0 ATERRA I P1 ORGANITZA'T	M0210, M0216, M0217, M0212, M0215, MC056	Contextualitzem el cicle, els àmbits, col·lectius, i competències dins de cada àmbit laboral.
P2 CAP A CASA	M0210, M0216, M0217, M0213, M0212, M0215, MC056	Es treballa el perfil professional de tècnic/a en l'àmbit residència .
P3 COM A CASA	M0210, M0216, M0217, M0213, M0212, MC056	Es treballa el perfil professional de tècnic/a en l'àmbit residència .
P4 ACTIVE NOW	M0210, M0216, M0217, M0213, M0212, M0215, MC056	Es treballa el perfil professional de tècnic/a en l' àmbit domiciliari .
P5 SWEET HOME	M0210, M0216, M0217, M0213, M0212, M0215, MC056	Es treballa el perfil professional de tècnic/a en l' àmbit domiciliari i tutelar .
P6 DE TU A TU	M0210, M0216, M0217, M0213, M0212, MC056	Es treballa el perfil professional de tècnic/a en l'àmbit educatiu ordinari i d'educació especial .
P7 CAMINANT AMB TU	M0210, M0213, MC056	Es treballa el perfil professional de tècnic/a en l'àmbit educatiu ordinari i d'educació especial .

RELACIÓ ENTRE MÒDULS I REPTES 2n

REPTES	MÒDULS QUE ES TREBALLEN	SORTIDA PROFESSIONAL QUE ES TREBALLA
R1 ENS FEM PROFESSIONALS	M0831,M0214,M1664,M1708,MP0,MP1710	Contextualitzem el contingut que treballarem i iniciem en aprofundir en els coneixements empresarials.
R2 INNOVEM PER A UN MÓN MILLOR	M0831,M0214,M1664,M1708,MP0, P1710	Es treballa en el disseny d'una cooperativa que ofereix serveis de teleassistència, primers auxilis, suport a la comunicació tot oferint-ho amb anglès.
R3 ANEM PER FEINA	M0831,M0214,M1664,M1708,MP0, MP1710	Es treballa en la implementació dels serveis i productes que han dissenyat en el repte anterior.
PROJECTE INTERMODULAR		Es treballa els ra del projecte, aquells alumnes que cursen la Dual general al centre educatiu.

ORGANITZACIÓ ACADÈMICA

1r CURS

Mòdul Professional 0210
ORGANITZACIÓ I ATENCIÓ DE
PERSONES EN SITUACIÓ DE
DEPENDÈNCIA (66h + 33h)

TOTAL: 825h

Mòdul Professional 0212
CARACTERÍSTIQUES I
NECESSITATS DE LES PERSONES
AMB SITUACIÓ DE DEPENDÈNCIA
(99h)

Mòdul Professional 0216
ATENCIÓ SANITÀRIA (132h+99h)

Mòdul Professional 0218
SUPORT DOMICILIARI (132h+86h)

Mòdul Professional 0217
ATENCIÓ HIGIÈNICA (66h+66h)

Mòdul Professional 0211
DESTRESES SOCIALS (66h +66h)

Mòdul Professional 0213
ATENCIÓ I SUPORT
PSICOSOCIAL (99h + 99h)

Mòdul Professional C056
CATALÀ
PROFESSIONAL (66h)

Mòdul Professional 1709
ITINERARI PERSONAL PER A
L'OCUPABILITAT (99h)

Hores a desenvolupar a l'empresa

ORGANITZACIÓ ACADÈMICA

Mòdul Professional 0831
TELEASSISTÈNCIA
(66h+33h)

Mòdul Professional 0020
PRIMERS AUXILIS (66h)

Mòdul Professional 1710
ITINERARI PERSONAL
PER A L'OCUPABILITAT
(66h)

Mòdul Professional 0156
ANGLÈS PROFESSIONAL
(66h)

Mòdul Professional 1664
DIGITALITZACIÓ
APLICADA ALS SECTORS
PRODUCTIUS (33h)

2n CURS

TOTAL: 462h al centre



Mòdul Professional 0000
MÒDUL PROFESSIONAL
OPTATIU. (66h)

Hores a desenvolupar a l'empresa

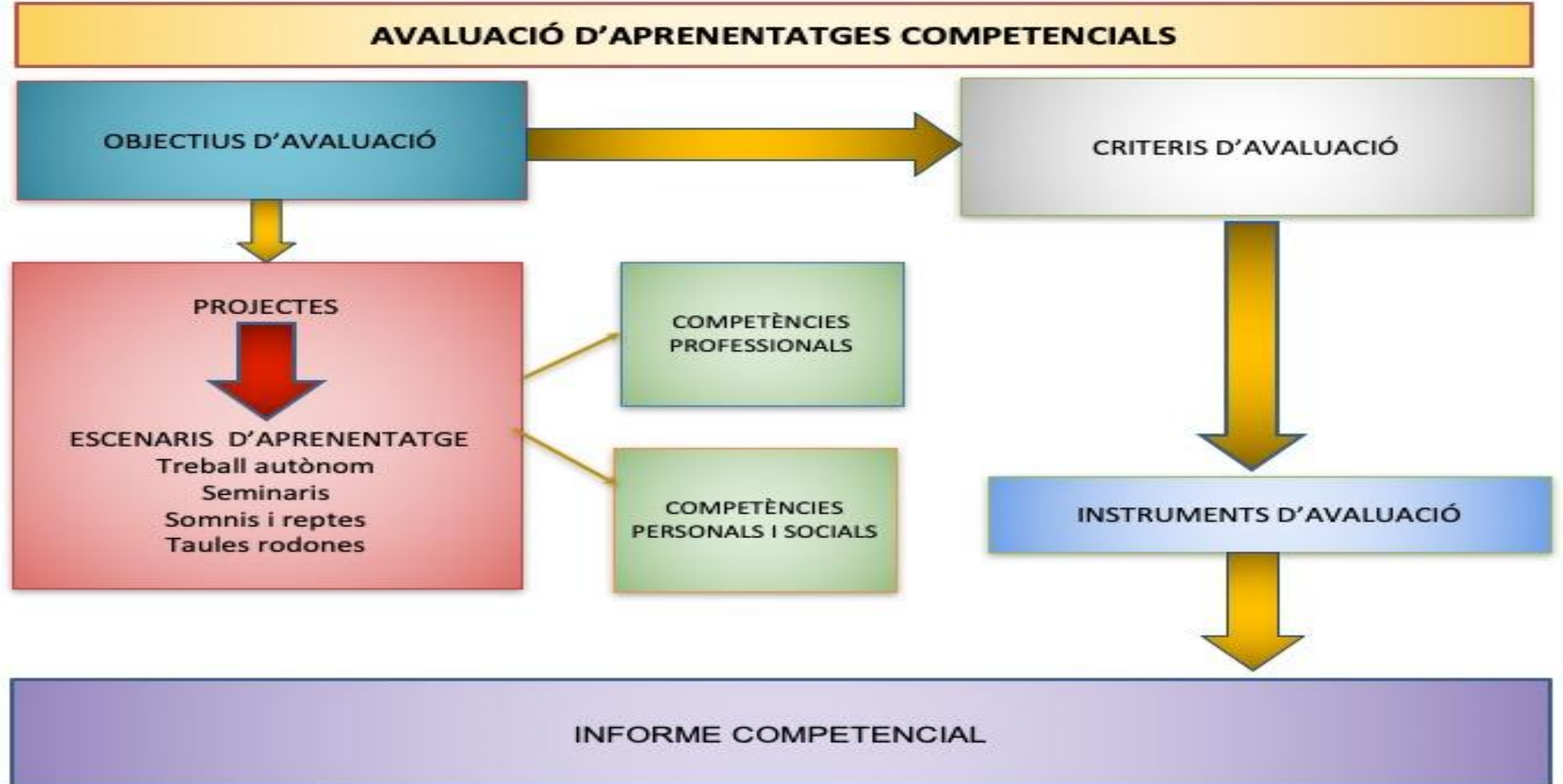
Mòdul Professional 0214
SUPORT A LA
COMUNICACIÓ (66h + 33h)

Mòdul Professional 1713
PROJECTE
INTERMODULAR (198h)

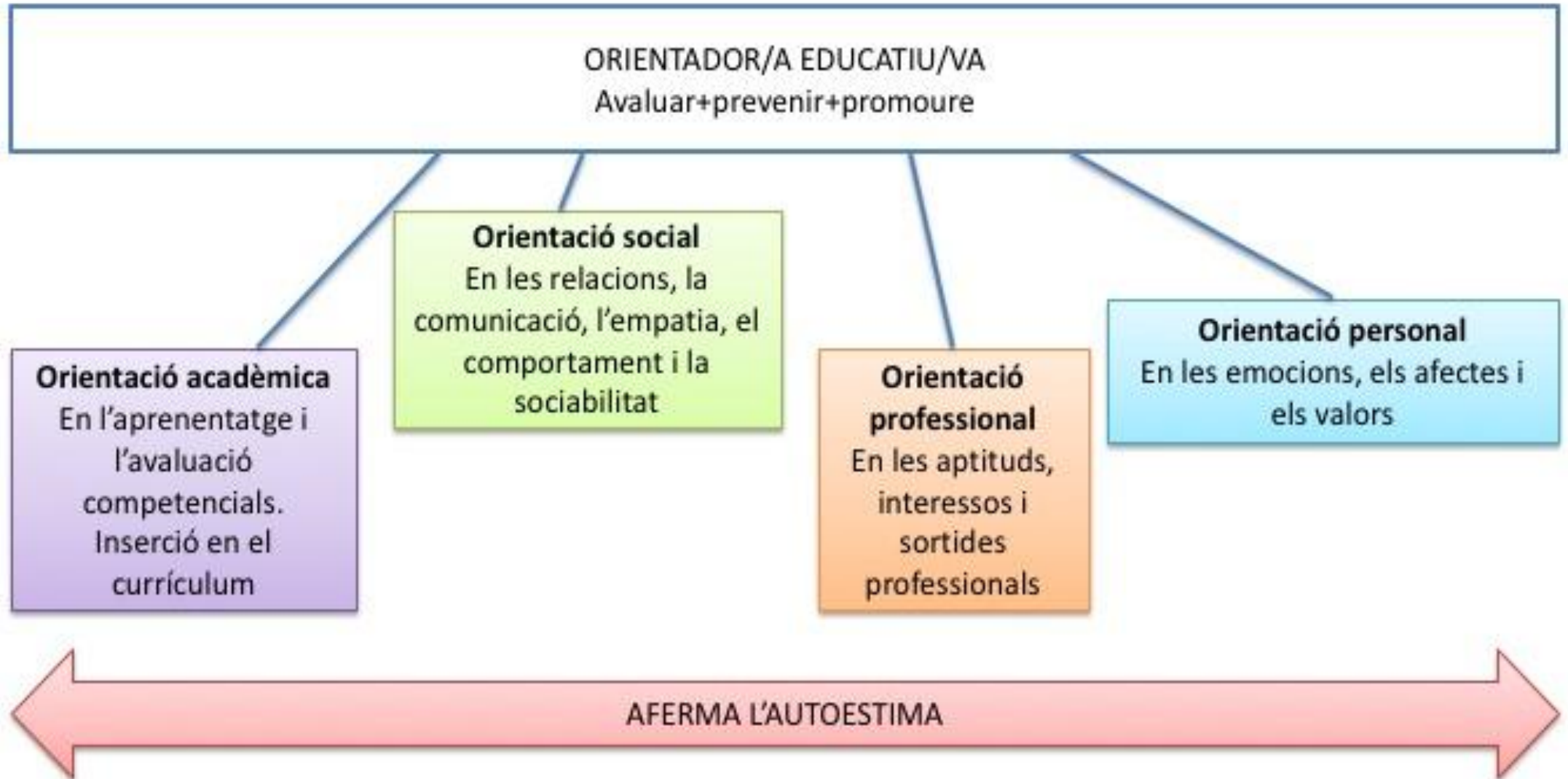
DUAL GENERAL (515h)
DUAL INTENSIVA (713h)

Mòdul Professional 1708
SOSTENIBILITAT
APLICADA AL SISTEMA
PRODUCTIU (33h)

AVALUACIÓ DE L'APRENTATGE PROJECTES PROFESSIONALS (APP)



SERVEI D'ORIENTACIÓ



FORMACIÓ PROFESSIONAL DUAL



PRÀCTIQUES

Tots els alumnes cursen la **Formació Dual**, però aquesta es pot portar a terme en **dues modalitats**:

Intensiva

Empreses Col·laboradores

General

Empreses Col·laboradores
+
Centre Educatiu: Projecte
intermodular



Llar d'Avis Mira-sol

Residència Assistida i Centre de Dia



Empreses
col·laboradores





REQUISITS PER A PODER CURSAR LA DUAL

1. Tenir aprovats tots els mòduls de 1er curs.
2. Tenir una bona actitud, predisposició i no ser absentista.
3. Ser responsable en les tasques assignades.
4. Saber adaptar-se als canvis de les tasques assignades.
5. Manifestar iniciativa en la resolució de conflictes.
6. Haver portat tota la documentació que es demana a temps.
7. Ganes d'aprendre.



MODALITAT: DUAL INTENSIVA

PRÀCTIQUES A L'EMPRESA REMUNERADES

Inici 1r curs:
Maig-Juny



Final 2n curs:
Maig-Juny

HORARI:

Tots els dies de la setmana



MODALITAT: DUAL GENERAL

PRÀCTIQUES A L'EMPRESA + PROJECTE INTERMODULAR AL CENTRE EDUCATIU

Inici 2n curs: set-oct



**Final 2n curs:
maig/juny**

HORARI:

Tots els dies de la setmana

La franja horària variarà en funció si venen al centre educatiu o no.

ENTRAR A CFGM

Les places s'assignen d'acord amb la **nota** i no per ordre d'inscripció. Es fa en **dues tandes**:

- Per a l'assignació de les places s'ordenen les sol·licituds segons la **qualificació mitjana de l'ESO o dels estudis equivalents**; les sol·licituds que tenen la mateixa puntuació s'ordenen a partir d'un número de desempat que s'obté per sorteig.
- Hi ha un **10 % de places reservades** per als alumnes que accedeixen a un cicle mitjançant la **prova d'accés o el curs específic d'accés**; les sol·licituds d'aquests alumnes s'ordenen segons la qualificació obtinguda a la prova o al curs.

PREINSCRIPCIÓ

Presentació de la sol.licitud: **del 26 de maig a l'1 de juny**

- Publicació de la **primera** tanda d'assignació: **10 de juliol**
- Matrícula de la **primera** tanda d'assignació: **del 10 al 14 de juliol**
- Publicació de la **segona** tanda d'assignació: **24 de juliol**
- Matrícula de la **segona** tanda d'assignacions: **del 24 al 28 de juliol**

Per tenir tota la informació entreu a:

<https://preinscripcio.gencat.cat/ca/estudis/fp-grau-mitja/informat/calendari/>

Quotes cicle de Grau Mitjà al curs 26/27

1er

Assegurança: 1,20€

Quota de material i sortides: **120€**

2n

Assegurança: 1,20€

Quota de material i sortides: **110€**



% de Reserves de places en funció de la procedència

S'ordenen segons les diferents vies d'accés a partir de la qualificació mitjana. Cada sol·licitud s'atorga un número de forma aleatòria. Aquest número s'utilitzarà en cas d'empat.

Hi ha **3 vies** per accedir a les places de cicles formatius de grau mitjà

1. ESO o de tècnic de grau bàsic. **80%**
2. Prova d'accés o que tenen l'exempció total d'aquesta prova, del curs específic d'accés o que tenen altres titulacions que permeten l'accés. **15 %**.
 - ❖ proves d'accés a la universitat
 - ❖ els graduats universitaris i la resta que han obtingut titulacions i certificacions equivalents
 - ❖ PFI que han participat en les proves d'accés i les han superades o que han obtingut l'exempció d'aquestes
1. Tècnic/a superior. **5 %**



% de Reserves de places en funció de la procedència

En tots els casos, per desfer situacions d'empat, s'aplica el resultat del sorteig.

Si per alguna de les vies d'accés no s'ocupen totes les places reservades, les vacants es reparteixen a la resta de les vies de manera proporcional.

4. Accés amb certificats de professionalitat

2 places per grup per a les persones que han obtingut un o diversos certificats de professionalitat integrats en el cicle formatiu a què es demana accedir per cursar els mòduls que els permetin finalitzar el cicle.

Beques MEC

<https://www.becaseducacion.gob.es/becas-y-ayudas.html>

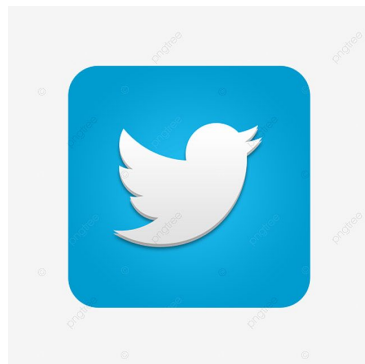
- Situació econòmica de la família.
- No necessita l'acreditació de cap professional.
- Les pot demanar qualsevol persona amb dificultats econòmiques i que reuneixin els requisits que marca la convocatòria.
- L'han realitzar els alumnes.



Xarxes socials



@fp_santcugat



@FPsantcugat



ENQUESTA DE SATISFACCIÓ

PORTES OBERTES 2026

INSTITUT FP SANT CUGAT

