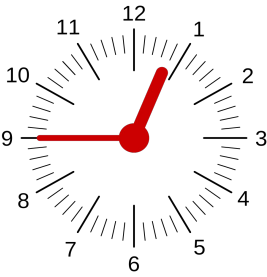




**BENVINGUTS/DES A L'INSTITUT FP
SANT CUGAT DEL VALLÈS**

**CFGM
CURES AUXILIARS
D'INFERMERIA
CFPM 1601**



FRANJA HORÀRIA

TORN MATÍ

TORN TARDA

8:00 h - 14:30 h

**15:30 h - 21:30 h (un dia es
comença a les 14:30 h)**

Dilluns a divendres

**La durada del cicle és de 1400 hores:
990 hores de Formació a l'Institut
410 hores de Formació en Centres de treball**

Quines són les competències generals del CFGM CURES AUXILIARS D'INFERMERIA?

- És competència general d'aquest professional proporcionar cures auxiliars al pacient/client i actuar sobre les condicions sanitàries del seu entorn:
 - Com a membre d'un equip d'infermeria en els centres sanitaris d'atenció especialitzada i d'atenció primària, sota la supervisió del Graduat/Diplomat d'infermeria
 - Com a membre d'un equip de salut en l'assistència derivada de la pràctica de l'exercici liberal, sota la supervisió corresponent.
- Les competències i realitzacions més rellevants són entre d'altres:
 - Preparar els materials i processar la informació de la consulta/unitat en les àrees de la seva competència.
 - Aplicar cures auxiliars d'infermeria al pacient/client.
 - Tenir cura les condicions sanitàries de l'entorn del pacient i del material o instrumental sanitari utilitzat en les diferents consultes/unitats/serveis.
 - Realitzar tasques d'instrumentació en equips de salut bucodental.



ORGANITZACIÓ ACADÈMICA

1r Curs

Crèdit 1. Operacions administratives i documentació sanitària.

Crèdit 2. L'ésser humà davant la malaltia.

Crèdit 3. Benestar del pacient: necessitats d'higiene, repòs i moviment.

Crèdit 4. Cures bàsiques d'infermeria aplicades a les necessitats de l'ésser humà.

Crèdit 5. Primers auxilis.

Crèdit 6. Higiene del medi hospitalari i neteja de material.

Crèdit 7. Recolzament psicològic al pacient/client.

Crèdit 8. Educació per a la salut.

Crèdit 9. Tècniques d'ajuda odontològica/estomatològica.

Crèdit 10. Relacions en l'equip de treball

Crèdit 11. Formació i orientació laboral.

Crèdit 13. Síntesi.

2n Curs

Crèdit 12. Formació en centres de treball.

Distribució temporal dels crèdits

Els 13 crèdits que integren la totalitat del cicle es cursen durant un curs a excepció del crèdit 12, Formació en centres de treball, que es cursa prioritàriament durant el 2n curs, entre setembre i gener o entre febrer i juny.

Crèdit 12: Formació en centres de treball

La Formació en Centres de Treball és un crèdit obligatori que es desenvolupa dins d'una empresa de la branca dels estudis triats. En el cas del cicle de CAI les pràctiques es porten a terme en centres sanitaris de la zona, previ acord amb l'institut.

- **La durada de la FCT és de 410 h (excepte per aquell alumnat que estigui exempt total o parcialment).**
- **La qualificació serà Apte o No apte.**
- **Les FCT es cursaran en haver superat tots els altres crèdits del cicle en el 2n curs:**
 - **Durant el primer quadrimestre (de setembre a gener) els alumnes que tinguin la resta de crèdits aprovats.**
 - **Durant el segon quadrimestre si encara s'està cursant part de la resta de crèdits del cicle.**

Els requisits per poder realitzar les FCT són els següents:

- Estar matriculat del crèdit 12.
- Tenir aprovada la **unitat didàctica de PRL del crèdit 11: Formació i orientació laboral**
- Tenir coneixements sobre la normativa de protecció de dades personals.
- Disposar del certificat negatiu del Registre central de delinqüents sexuals, d'acord amb el que estableix la Llei 26/2015.
- Tot i no ser obligatori, es recomana als alumnes que estiguin vacunats de l'hepatitis B, el tètanus i el SARS-COV-2 (Còvid-19). Les empreses poden exigir que l'alumne/a estigui vacunat/da d'aquestes i d'altres malalties per tal de poder cursar les FCT en les seves instal·lacions.
- Mostrar una actitud responsable i professional a tots els crèdits.
- Obtenir una valoració positiva de l'equip docent per cursar la FCT en relació a les competències professionals del cicle.

SORTIDES PROFESSIONALS

Els àmbits en què els professionals d'aquest àmbit poden treballar són:

.Atenció primària i comunitària: Atenció domiciliària, promoció de la salut, salut bucodental, consultes i centres geriàtrics.

.Atenció especialitzada: Consultes, hospitalització, urgències, sales de parts, pediatria, unitats de cures especials, quiròfans, centrals d'esterilització, centres de salut mental i geriatria.

.Altres:

Centres sanitaris, departaments d'afers socials de ministeris, comunitats autònomes, ajuntaments i centres de balneoteràpia.



En concret, les ocupacions i llocs de treball, que es poden desenvolupar quan s'adquireix la competència professional definida pel títol, són:

- **Auxiliar d'infermeria**
- **Auxiliar de balnearis**
- **Auxiliar d'atenció primària**
- **Auxiliars d'infermeria a domicili**
- **Auxiliar bucodental**
- **Auxiliar geriàtric**
- **Auxiliar pediàtric**
- **Auxiliar d'esterilització**
- **Auxiliar d'unitats especials**
- **Auxiliar de salut mental**

ESPAIS FORMATIUS

El cicle es duu a terme en **diferents espais formatius:**

- Aules-taller equipades
- Hiperaula
- Hospitals i consultes



INSTAL·LACIONS COMUNES DE L'INSTITUT

- Hiperaula
- Bar i Restaurant
- Zona enjardinada



JORNADES TÈCNIQUES



**QUIRÒFAN 360º/ROL CAI
amb Cati Siles**

(Fundació Sanitària Mollet)

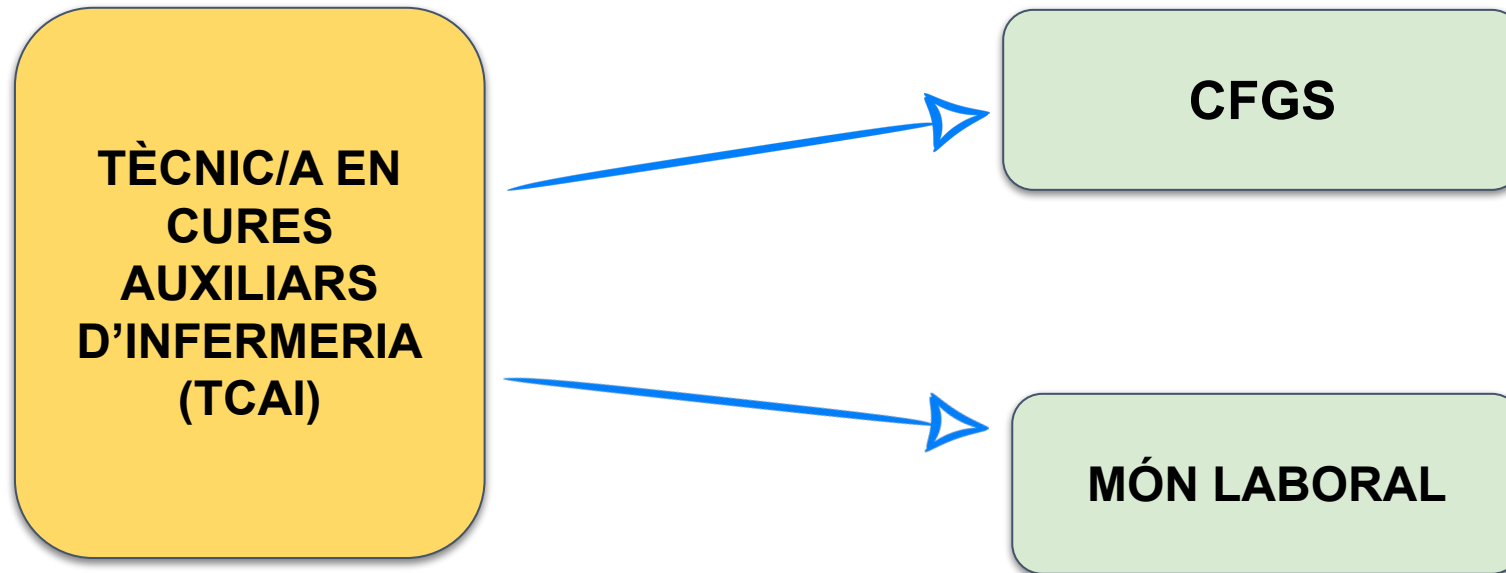


**LA CURA EN SALUT MENTAL:
UNA MIRADA INTEGRAL I EN
EQUIP
amb Clara Fort i Silvia Sanchez
(Fundació Sanitària Mollet)**



La formació professional s'organitza per famílies professionals, la Família de Cures Auxiliars d'infermeria és la de **Sanitat**.

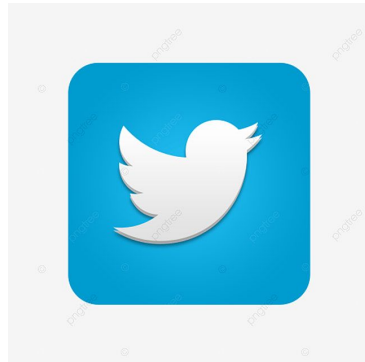
TITULACIÓ



XARXES SOCIALS



@fp_santcugat



@FPsantcugat

Normativa: Llei 10/2015, del 19 de juny, de formació i qualificació professionals.

Finalitat:

Promoure l'acompanyament de l'alumnat d'una manera coordinada des d'una línia pedagògica competencial i orientadora.

Objectius:

- Prevenir l'abandonament escolar.
- Millorar l'èxit educatiu.
- Potenciar la inserció en la vida laboral.

VIES D'ACCÉS I RESERVA DE PLACES

<https://triaeducativa.gencat.cat/ca/fp/grau-mitja/>

3 vies d'accés (R.D. 659/2023, Article 111):

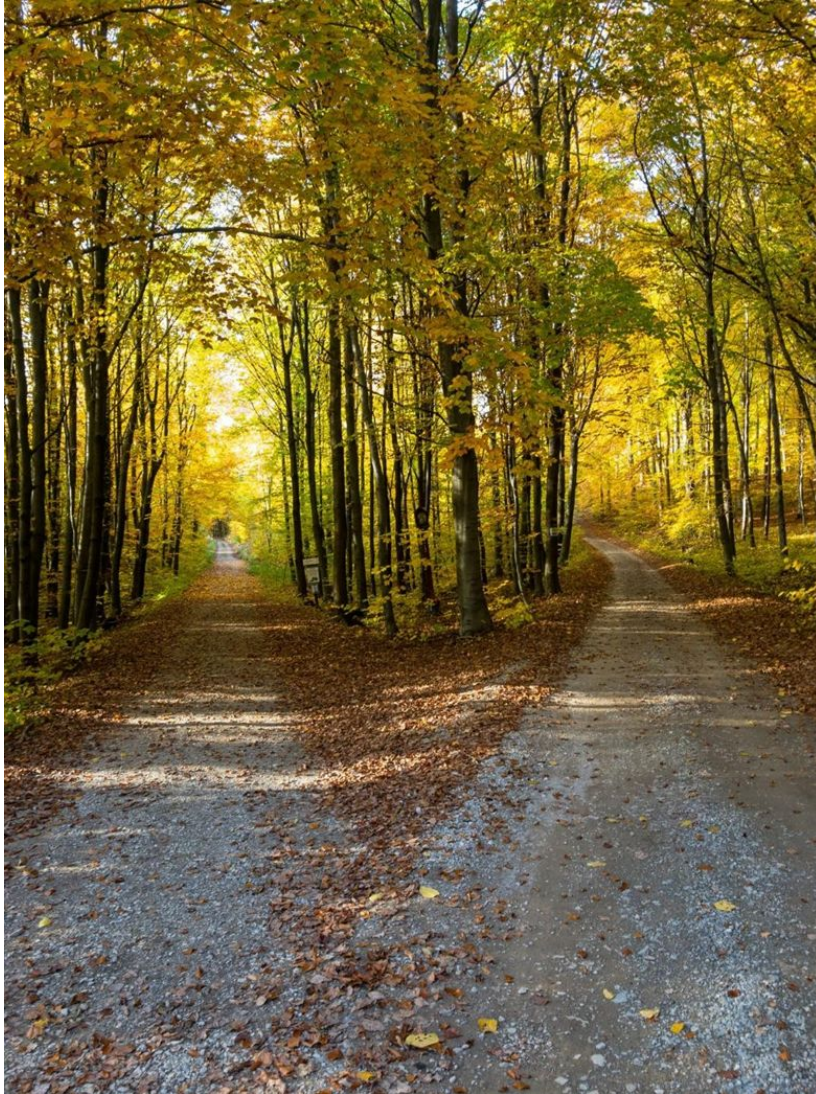
- 1) Títol de l'ESO i el tècnic de grau bàsic d'FP (80%)**
- 2) CAM* i proves d'accés a grau mitjà** (15 %)**
- 3) Tècnic de grau mitjà i superior d'FP (5%)**

**CONSULTA NOTES DE TALL
D'ANYS ANTERIORS**
<https://preinscripcio.gencat.cat/ca/estudis/fp-grau-mitja/informat/consulta-notes-tall/>

Es posa a disposició 2 places per grup per a persones que acrediten un certificat de professionalitat per cursar els mòduls necessaris per obtenir el títol.

*CAM: Curs específic d'accés als cicles de grau mitjà

** Per aquesta via accedeixen també els que han fet les proves d'accés a la universitat per a >25 anys i resta de títols declarats equivalents a efectes acadèmics, com per exemple els tècnics d'arts plàstiques i disseny de grau superior.





PREINSCRIPCIÓ A CICLES FORMATIUS DE GRAU MITJÀ

Tota la informació, la podeu trobar a:

<https://preinscripcio.gencat.cat/ca/inici>



COST DEL CICLE DE GRAU MITJÀ TCAI

Quota de Material Curs 2025-2026:

175 €

Assegurança escolar obligatòria:

1,12 €

TOTAL: 176,12 €



PRECS I PREGUNTES

Qüestionari de valoració portes obertes

