



**MERAVIGLIOSO GIAPPONE**

dal 07 AL 19  
MAGGIO 2027



### **GIAPPONE, IL SOGNO CHE DA ANNI CI FA TORNARE**

Ci sono destinazioni che si visitano una volta nella vita e destinazioni che, ogni volta che ci si ritorna, riescono ancora a stupire. Il Giappone è un Paese capace di affascinare con la sua modernità sfrenata e, nello stesso istante, di emozionare con la delicatezza di tradizioni custodite da secoli.

Per questo abbiamo costruito un viaggio speciale, pensato non per chi desidera semplicemente "vedere" il Giappone, ma per chi vuole viverlo davvero. **\*\*12 notti in loco\*\***, un itinerario completo e ricco di esperienze, studiato per entrare nell'anima di questo Paese straordinario senza fretta e senza rinunce.

Ci perderemo tra le luci e l'energia inesauribile di Tokyo, una delle metropoli più affascinanti del pianeta, per poi raggiungere le suggestive Alpi Giapponesi, dove antichi villaggi, montagne e tradizioni raccontano un Giappone autentico e sorprendente.

E poi arriverà lei, **\*\*Kyoto\*\***, la perla del Giappone. Una città che non si visita: si assapora. Con ben **\*\*quattro notti dedicate\*\***, un privilegio raro in un viaggio organizzato, avremo il tempo di scoprire i suoi templi più iconici, passeggiare tra i vicoli dove il tempo sembra essersi fermato, ammirare giardini perfetti e vivere emozionanti escursioni nei dintorni, alla scoperta dei luoghi che hanno reso celebre la cultura giapponese nel mondo.

Abbiamo scelto di partire con un gruppo ristretto, **\*\*massimo 19 partecipanti\*\***, perché crediamo che i viaggi più belli siano quelli vissuti in un'atmosfera rilassata, autentica e coinvolgente, dove ogni persona possa sentirsi parte dell'esperienza.

Ad accompagnarvi ci saremo noi, come abbiamo già fatto in **\*\*sei indimenticabili viaggi in Giappone negli ultimi anni\*\***. Sei gruppi, centinaia di emozioni condivise e un entusiasmo che, viaggio dopo viaggio, continua a confermarci quanto questa destinazione sappia entrare nel cuore.

Perché il Giappone non è soltanto una meta. È un mondo fatto di contrasti perfetti, di bellezza, di armonia e di meraviglia. Un viaggio che si sogna per anni e che, una volta vissuto, resta dentro per sempre.

# ITINERARIO

## 08 MAGGIO 2027 - TOKYO

L'arrivo a Tokyo segna l'inizio di un viaggio straordinario. Dopo le formalità aeroportuali, trasferimento in hotel e primo contatto con la capitale giapponese: una metropoli immensa, dove grattacieli futuristici convivono con templi antichi e rituali millenari. Il resto della giornata è dedicato al relax o a una prima esplorazione individuale dei dintorni: luci al neon, silenziosi santuari e ordine impeccabile daranno subito il benvenuto nel cuore del Paese del Sol Levante.

**Hotel Metropolitan Tokyo** (o similare) – 4 notti

## 09 MAGGIO 2027 - TOKYO

La giornata è dedicata alla scoperta di Tokyo, città dai mille volti. Si inizia con una vista panoramica dall'alto della città (**Tokyo Metropolitan Government Office**), per comprenderne l'immensità e l'armonia urbana. Si prosegue con il **Santuario Meiji**, immerso in un'oasi di pace: un luogo sacro dove la frenesia cittadina sembra dissolversi nel silenzio della natura. A pochi passi, **Harajuku** sorprende con la sua creatività e le sue mode eccentriche, simbolo della cultura giovanile giapponese. Nel pomeriggio l'atmosfera cambia completamente ad **Asakusa**, dove si visita il celebre **tempio Senso-ji**, il più antico della città. Qui, tra le lanterne rosse e le botteghe tradizionali di **Nakamise Street**, si respira l'autentica Tokyo di un tempo. La giornata si conclude ad **Akihabara**, il regno dell'elettronica e della cultura pop: luci, manga e tecnologia creano un ambiente unico al mondo.





### **10 MAGGIO 2027 - TOKYO - HAKONE - KAMAKURA - TOKYO**

Si lascia la città per immergersi nei paesaggi più suggestivi del Giappone. Ad **Hakone**, la crociera sul Lago Ashi regala scenari spettacolari, con le acque calme e, nelle giornate limpide, la silhouette del Monte Fuji sullo sfondo. La salita in funivia offre una prospettiva ancora più ampia su questo territorio vulcanico. Nel pomeriggio, arrivo a **Kamakura**, antica capitale samurai. Qui si visita il maestoso **Grande Buddha (Kotokuin Temple)**, imponente e silenzioso, e il suggestivo tempio dedicato a **Kannon**, dea della misericordia. Rientro a Tokyo in serata.

### **11 MAGGIO 2027 - TOKYO**

Giornata libera per vivere Tokyo secondo i propri interessi: shopping nei quartieri più iconici, esperienze gastronomiche, musei o semplicemente passeggiate tra tradizione e avanguardia.

### **12 MAGGIO 2027 - TOKYO - MATSUMOTO - HIRAYUONSEN**

Si lascia Tokyo per scoprire un Giappone più autentico e tradizionale. A **Matsumoto**, visita del suo celebre castello, uno dei meglio conservati del Paese, con eleganti strutture in legno scuro che raccontano il passato feudale e visita al **Japan Ukiyoe Museum**. Proseguimento verso le Alpi giapponesi fino a **Hirayu Onsen**, dove si vive un'esperienza unica in un autentico **ryokan (cena inclusa)**. Qui il tempo rallenta: tatami, ambienti tradizionali e soprattutto il bagno termale (onsen) regalano un momento di profondo relax nella natura.

Nota bene: I bagagli vengono trasportati direttamente da Tokyo a Kyoto (portare bagaglio per 2 notti)

**Miyama Ouan / Hirayukan Ryokan** (o similare) – 1 notte





### 13 MAGGIO 2027-TAKAYAMA- SHIRAKAWAGO-KANAZAWA

La giornata attraversa alcuni dei luoghi più autentici del Giappone rurale. A **Takayama**, si passeggia tra mercatini mattutini (**Asaichi**) e strade storiche perfettamente conservate, dove si respira l'atmosfera dell'epoca Edo. Proseguimento per **Shirakawa-go**, uno dei villaggi più suggestivi del Giappone, patrimonio UNESCO. Le caratteristiche case dal tetto in paglia, costruite per resistere alle abbondanti nevicate, creano un paesaggio unico e fiabesco. Arrivo a **Kanazawa** in serata.

**Hotel Kanazawa** (o similare) – 1 notte

### 14 MAGGIO 2027-KANAZAWA - KYOTO

Kanazawa rappresenta una delle città più raffinate del Giappone. Si visita il magnifico **Kenroku-en**, considerato uno dei giardini più belli del Paese, dove ogni dettaglio è studiato per esprimere armonia. Passeggiando nel quartiere **Higashi Chaya**, tra case in legno e sale da tè, si possono immaginare le antiche geishe. Si visiterà anche il più grande mercato alimentare di Kanazawa (**Ohmi Market**) e il quartiere dei samurai di **Nagamachi**. Nel pomeriggio, trasferimento in treno a **Kyoto**, l'antica capitale imperiale, cuore culturale del Giappone.

**Miyako Hotel Kyoto Hachijo** (o similare) – 4 notti



### 15 MAGGIO 2027 - KYOTO

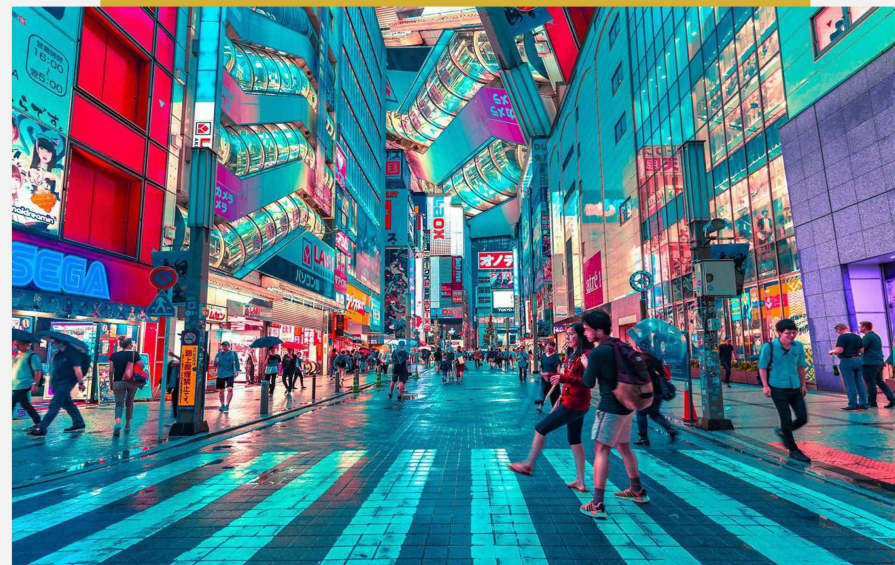
Kyoto incanta con la sua eleganza e spiritualità. Il celebre **Padiglione d'Oro (Kinkaku-ji)** riflette la sua immagine nelle acque circostanti, creando uno scenario iconico. Al **Ryoan-ji**, il giardino zen invita alla meditazione e alla contemplazione. La giornata prosegue ad **Arashiyama**, tra templi immersi nella natura e la spettacolare foresta di bambù, uno dei luoghi più fotografati del Giappone.

### 16 MAGGIO 2027 - KYOTO & NARA

Escursione a **Nara**, prima capitale del Giappone. Il **Tempio Todai-ji** ospita uno dei Buddha più grandi al mondo, mentre nel vicino parco i cervi, considerati sacri, si muovono liberamente tra i visitatori, si visiterà infine il **Santuario Kasuga**. Non può mancare il passaggio al suggestivo **Fushimi Inari**, con i suoi infiniti portali rossi che si snodano sulla montagna creando un'atmosfera quasi mistica.

### 17 MAGGIO 2027 - KYOTO

Un'altra giornata per approfondire Kyoto: Il **Kiyomizu-dera**, con la sua terrazza panoramica, offre viste spettacolari sulla città. Il tempio **Sanjusangendo** sorprende con le sue 1001 statue dorate. Si visita inoltre il vivace **Nishiki Market**, ideale per scoprire la cucina locale, e il **Castello Nijo**, simbolo del potere degli shogun.





### 18 MAGGIO 2027- KYOTO-OSAKA

Trasferimento a Osaka, città dinamica e vivace. Il **Castello di Osaka** racconta la storia del Giappone feudale, mentre il moderno osservatorio regala un panorama sorprendente sulla città (**Floating Garden Observatory**). La giornata si conclude a **Dotonbori**, tra insegne luminose, street food e un'atmosfera elettrizzante: il luogo perfetto per salutare il Giappone con energia. Check-in in hotel.

**Hotel Monterey Grasmere Osaka** (o simile) – 1 notte

### 19 MAGGIO 2027- OSAKA-KANSAI

Trasferimento in aeroporto per il volo di rientro. Il viaggio si conclude, ma restano negli occhi e nel cuore immagini indimenticabili: templi antichi, paesaggi iconici e l'inconfondibile ospitalità giapponese.





## QUOTE A PERSONA su base doppia minimo 19 partecipanti e MASSIMO 19 partecipanti

**CAMERA DOPPIA**

Quota pp      euro 5.250,00

**SUPPLEMENTO SINGOLA**

Quota pp      euro 985,00

**TASSE AEROPORTUALI**  
soggette a variazione  
fino alla emissione dei  
biglietti

Quota pp      euro 450,00



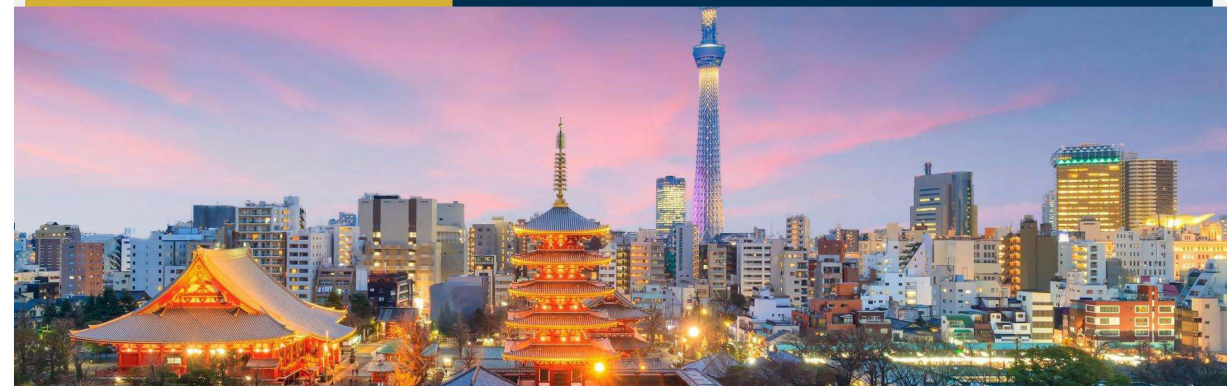
#### LA QUOTA COMPRENDE

- Trasferimento da e per aeroporto da Pinerolo
- parcheggio gratis a Milano Mxp
- Voli Air France in classe economica bagaglio in stiva incluso e
- Trasferimenti in bus e treno in seconda classe.
- Sistemazione in hotel indicati o similari;
- Pasti come da programma: tutte le prime colazioni e 1 cena in Ryokan
- Guide locali parlanti italiano durante le visite indicate con ingressi inclusi;
- trasporto bagaglio da Tokyo/Kyoto (max 1 valigia per persona)
- Nostra accompagnatrice di agenzia da Italia
- Assicurazione assistenza medica fino a 30.000 euro (consigliata integrazione)

#### LA QUOTA NON COMPRENDE

- Pasti non indicati;
- Le bevande durante i pasti;
- Mance (circa 5 euro a persona a giorno) ed extra di carattere personale
- Tutto quanto non indicato alla voce "La quota comprende".
- Eventuale supplemento in camera singola
- Assicurazione annullo e integrazione spese mediche euro 300,00
- tasse aeroportuali costo ad oggi 410,00

**NOTA BENE:** La maggior parte della camere sono twin, le camere matrimoniali sono poche e non garantite. Sono previste alcune tratte a piedi pertanto è consigliato indossare scarpe comode



## VOLI

GIORNO	VOLO	AEROPORTO PARTENZA	ORARIO	AEROPORTO ARRIVO	ORARIO
07 MAGGIO	AF 1731	MILANO MXP	18:35	PARIGI CDG	20:05
07 MAGGIO	AF 0274	PARIGI CDG	22:15	TOKYO HANEDA	18:55 +1
19 MAGGIO	AF 0291	OSAKA KANSAI	11:25	PARIGI CDG	19:15
19 MAGGIO	AF 1130	PARIGI CDG	21:30	MILANO MXP	23:00





# CONDIZIONI GENERALI

## Documenti di Viaggio

La validità residua del passaporto, alla data di arrivo in Giappone deve essere pari ad almeno 6 (sei) mesi

## Modalità di Pagamento

- Al momento dell'iscrizione: € 200 di acconto
- Alla conferma del gruppo: acconto del 40%
- Saldo: 40 giorni prima della partenza

## SERVIZI A TERRA

Calcolati secondo le tariffe in vigore alla data dell'offerta e soggetti a riconferma e disponibilità all'atto della prenotazione. La quotazione è valida per un minimo e un massimo di 19 persone paganti

## IMPORTANTE

Le camere doppie prevedono un solo letto queen o king e consentono l'occupazione da parte di due persone al massimo.

## NOTE

Eventuali variazioni delle condizioni e/o dei costi della presente proposta potranno comportare modifiche alla Quota di Partecipazione. I costi potranno subire variazioni in conseguenza della modifica del costo del trasporto e del tasso di cambio applicato.

## PAGAMENTI E PENALI

Periodo	Penale
Dal momento della prenotazione fino a 90 giorni ante partenza	30%
Da 89 a 60 giorni ante partenza	50%
Da 59 a 30 giorni ante partenza	75%
Da 29 giorni al giorno della partenza	100%

*Si fa presente che le assicurazioni per loro natura non sono mai rimborsabili.*

Per Iscrizioni ed Informazioni:

### VIVERE E VIAGGIARE PINEROLO

Via Michele Buniva, 7 - 10064 Pinerolo {TO}

tel 0121 377454

3482319254 {anche Whatsapp}

[pinerolo.buniva@vivereviaggiare.it](mailto:pinerolo.buniva@vivereviaggiare.it)