




Catalogo prodotti

Arte dolciaria, lievitati e altre bontà
nel segno della tradizione

*Buoni, gentili
e artigianali dal 1946*



La **gentilezza** è ciò che contraddistingue tutte le lavorazioni della Bottega artigianale Broletto. Le merende dell'infanzia, l'atmosfera della bottega di quartiere da cui il marchio ha preso vita, l'attenzione alle piccole cose gentili che ora sembrano un po' perse, sono elementi ricorrenti nella nostra narrazione aziendale.

La sensazione che rimane a chi trascorre del tempo da noi è che Bottega Broletto sia un luogo **gentile** e un po' **nostalgico**, aggettivi che si riflettono inevitabilmente nei nostri prodotti. I lievitati, i biscotti, le creme, le ciocolate, sono tutte goloserie che nascono dal desiderio di condividere qualcosa di buono. Perché la bontà ha il vizio di essere contagiosa, così contagiosa che a raccontarla, in questo catalogo e a scaffale, sono le persone che non riescono più a farne a meno.

Parola di **Riccardo Benetti**.



Dolce da forno a doppia lievitazione naturale ottenuta da lievito madre rinfrescato ogni giorno.

Bauletto Broletto

lo racconta Margherita

A Margherita il Bauletto piace perchè la crosticina che si forma sulla superficie, grazie ai cristalli di zucchero e a mandorle e nocciole, fa un contrasto sonoro con la sofficità dell'impasto lievitato. Quando è in credenza lo scopre subito, perchè il suo profumo si sente anche attraverso il sacchetto.





Bauletto classico

Semplice, ma mai banale, è la ricetta madre di tutti i bauletti, quella in cui lo squisito burro di latteria, il miele delle nostre colline e il profumo d'arancia si percepiscono al meglio. Da provare abbinato alle nostre creme.

peso 300g

codice 746

Ingredienti: farina di GRANO tenero tipo "00", BURRO, tuorlo di UOVA di categoria A, zucchero, lievito naturale (farina di GRANO tenero tipo "00", acqua), farina di MALTO, miele, pasta di arancia (arancia, sciroppo di glucosio-fruttosio, zucchero), sale, aromi. Glassa esterna: albume d'UOVO, farina di riso, amido di riso, sciroppo di glucosio, MANDORLE italiane, NOCCIOLE italiane, aromi. Può contenere tracce di: soia, lupino, sesamo, senape, frutta a guscio.



Bauletto all'albicocca

Arricchito con squisite albicocche semicandite tramite processo lento che ne preserva morbidezza e sapone nel tempo.

peso 300g

codice 747

Ingredienti: farina di GRANO tenero tipo "00", BURRO, tuorlo di UOVA di categoria A, zucchero, lievito naturale (farina di GRANO tenero tipo "00", acqua), miele, pasta di arancia (arancia, sciroppo di glucosio-fruttosio, zucchero), albicocche semicandite 12% (albicocche, sciroppo di glucosio-fruttosio, zucchero), sale, aromi. Glassa esterna: albume d'UOVO, farina di riso, amido di riso, sciroppo di glucosio, MANDORLE italiane, NOCCIOLE italiane, aromi. Può contenere tracce di: soia, lupino, sesamo, senape, frutta a guscio.



Bauletto amareni e cacao

Con intense pepite di cioccolato fondente e bianco nella farcitura e una golosa glassatura esterna.

peso 300g

codice 743

Ingredienti: farina di GRANO tenero tipo "00", BURRO, tuorlo di UOVA di categoria A, zucchero, lievito naturale (farina di GRANO tenero tipo "00", acqua), farina di MALTO, miele, pasta di arancia (arancia, sciroppo di glucosio-fruttosio, zucchero), pasta di cacao 5%, amarena candita sciroppata 6% (zucchero, acqua, sciroppo di glucosio-fruttosio, succo di amarena 4%), gocce di cioccolato fondente (zucchero, pasta di cacao, destrosio, emulsionante lecitina di soia), sale, aromi. Glassa esterna: albume d'UOVO, farina di riso, amido di riso, sciroppo di glucosio, MANDORLE italiane, NOCCIOLE italiane, aromi. Può contenere tracce di: soia, lupino, sesamo, senape, frutta a guscio.



Frollini artigianali realizzati a mano, di consistenza friabile e piacevolmente burrosa.

Brolettini

— ♦ —
li racconta Virginia

I Brolettini sono i preferiti di Virginia perchè alla mattina, quando tutti sono usciti di casa, li mangia accompagnati da una tazza di caffè bollente, facendo un sacco di briciole.





Brolettini classici

Il frollino per eccellenza, quello da inzuppare nel latte, da mordicchiare davanti alla tv da spalmare di marmellata. Ciò che lo rende così friabile e goloso è il burro di latteria, generoso.

| | |
|---------------|------|
| peso | 350g |
| codice | 725 |

Ingredienti: farina di GRANO tenero, zucchero, BURRO, UOVO, lievito chimico in polvere (agente lievitante: E450 - E500, farina di FRUMENTO), miele italiano, sale. Può contenere tracce di: soia, lupino, sesamo, senape, latte, frutta a guscio.



Brolettini al cacao

La ricetta è ingolosita dall'aggiunta di cacao in polvere, che dona al biscotto un odore intenso e un profumo irresistibile.

| | |
|---------------|------|
| peso | 350g |
| codice | 724 |

Ingredienti: farina di GRANO tenero, zucchero, BURRO, cacao 15%, UOVO, lievito chimico in polvere (agente lievitante: E450 - E500, farina di FRUMENTO), miele italiano, sale. Può contenere tracce di: soia, lupino, sesamo, senape, latte, frutta a guscio.



Brolettini gocce di cioccolato

Qui protagonisti sono le gocce di cioccolato, quelle selezionate da Riccardo, che su cioccolato e dintorni è proprio un precisetti. Distribuite senza parsimonia nell'impasto

| | |
|---------------|------|
| peso | 350g |
| codice | 724 |

Ingredienti: farina di GRANO tenero, zucchero, BURRO, gocce di cioccolato 15% (zucchero, pasta di cacao, burro di cacao, emulsionante: lecitina di SOIA), UOVO, lievito chimico in polvere (agente lievitante: E450 - E500, farina di FRUMENTO), miele italiano, sale. Può contenere tracce di: lupino, sesamo, senape, latte, frutta a guscio.



Fragranti cracker artigianali,
irresistibilmente crocanti e saporiti grazie
a materie prime di altissima qualità.

Botteghini
li racconta Edoardo

A Edoardo piacciono perchè li può mangiare anche continuando a giocare. Quel cric-croc che si sente ad ogni morso è un rumore goloso che gli mette allegria. Quello al pomodoro e origano, in particolar modo, si abbina perfettamente con i suoi cartoni animati preferiti.





Classici

Classico in purezza, per assaporare la bontà sincera delle materie prime con cui è realizzato. Fantastico per accompagnare salumi, in compagnia di un buon calice di vino.

| | |
|---------------|------|
| peso | 150g |
| codice | 680 |

Ingredienti: farina di **GRANO** tenero tipo "0" 57%, germe di **GRANO** tenero tostato, farina di **GRANO** maltato, acqua, olio extravergine di oliva, olio di girasole alto oleico, lievito di birra, sale. Può contenere tracce di: **soia, uova, lupino, sesamo, senape, latte, frutta a guscio.**



Zenzero, curcuma e semi di papavero

La dolcezza della curcuma è bilanciata dalle note fresche e piccanti dello zenzero. I semi di papavero aggiungono un tocco nordico e inaspettato.

| | |
|---------------|------|
| peso | 150g |
| codice | 681 |

Ingredienti: farina di **GRANO** tenero tipo "1", semi di papavero 8%, miscela di spezie <2% (zenzero e curcuma), estratto di malto (**ORZO**, mais), pasta acida essiccata di **GRANO** tenero, germe di **GRANO** tenero tostato, farina di **GRANO** tenero maltato, acqua, olio extravergine di oliva, olio di girasole alto oleico, lievito di birra, sale. (Presenza di cereali quali **SEGALE, AVENA, FARRO, KAMUT**). Può contenere tracce di: **soia, uova, lupino, sesamo, senape, latte, frutta a guscio.**



Cereali e semi

Alla farina di grano si unisce una miscela di segale, orzo, avena e semi di sesamo, lino, girasole per ottenere ancora più croccantezza.

| | |
|---------------|------|
| peso | 150g |
| codice | 682 |

Ingredienti: farina di **GRANO** tenero tipo "0" e "1", farina di **SEGALE, ORZO** e **AVENA**, semi di **SESAMO, LINO, GIRASOLE** 5%, farina di **ORZO** maltato, germe di **GRANO** tenero tostato, farina di **GRANO** maltato, acqua, olio extravergine di oliva, olio di girasole alto oleico, lievito di birra, sale. Può contenere tracce di: **soia, uova, lupino, senape, latte, frutta a guscio.**



Sesamo

Friabilissimi e dorati, da sgranocchiare da soli come spezzafame o per arricchire di croccantezza il momento dell'aperitivo.

| | |
|---------------|------|
| <u>peso</u> | 150g |
| <u>codice</u> | 692 |

Ingredienti: farina di **GRANO** tenero tipo "0", germe di **GRANO** tenero tostato, farina di **GRANO** maltato, semi di **SESAMO** tostati 6%, acqua, olio extravergine di oliva, olio di girasole alto oleico, lievito di birra, sale. Può contenere tracce di: soia, uova, lupino, senape, latte, frutta a guscio.



Pomodoro e origano

Un consolidato connubio che racchiude i sapori della cucina del sud.

| | |
|---------------|------|
| <u>peso</u> | 150g |
| <u>codice</u> | 693 |

Ingredienti: farina di **GRANO** tenero tipo "0", germe di **GRANO** tenero tostato, farina di **GRANO** maltato, acqua, olio extravergine di oliva, olio di girasole alto oleico, lievito di birra, sale, pomodoro in polvere 3%, origano essiccato 0,5%. Può contenere tracce di: soia, uova, lupino, sesamo, senape, latte, frutta a guscio.



Rosmarino

Aromatico e mediterraneo, il rosmarino aggiunge alla ricetta una nota selvatica. Si accompagna bene a formaggi e salumi, ma è irresistibile anche da solo.

| | |
|---------------|------|
| <u>peso</u> | 150g |
| <u>codice</u> | 694 |

Ingredienti: farina di **GRANO** tenero tipo "0", germe di **GRANO** tenero tostato, farina di **GRANO** maltato, rosmarino 1%, acqua, olio extravergine di oliva, olio di girasole alto oleico, lievito di birra, sale. Può contenere tracce di: soia, uova, lupino, sesamo, senape, latte, frutta a guscio.



Parmigiano Reggiano

Un tributo al nostro territorio per dare valore alle eccellenze locali. Quello al Parmigiano Reggiano è un crackerino goloso che inizia croccante per poi fondersi in bocca.

| | |
|---------------|------|
| <u>peso</u> | 150g |
| <u>codice</u> | 696 |

Ingredienti: farina di **GRANO** tenero tipo "0", Parmigiano Reggiano DOP (6,25%), farina di GRANO maltato, acqua, olio extravergine di oliva, olio di girasole alto oleico, lievito di birra, sale.

Può contenere tracce di: **soia, uova, lupino, sesamo, senape, latte, frutta a guscio.**



Bastoncini

Goduriosi bastoncini di frumento fritti. Sono perfetti da chiacchiera perchè si sgranocchiano in un secondo senza interrompere il filo del discorso.

| | |
|---------------|------|
| <u>peso</u> | 120g |
| <u>codice</u> | 663 |

Ingredienti: farina di **FRUMENTO**, acqua, olio di semi di girasole, sale marino iodato (2,6%), strutto raffinato, **LATTE** intero, zucchero, lievito di birra, farina di **FRUMENTO MALTATO**. Fritto in olio di girasole. Può contenere tracce di: **soia, uova, lupino, sesamo, senape, latte, frutta a guscio.**



Taralli

Croccanti taralli tipicamente mediterranei, perfetti come merenda o accompagnamento per aperitivi.

| | |
|---------------|------|
| <u>peso</u> | 250g |
| <u>codice</u> | 664 |

Ingredienti: farina di GRANO tenero 00, olio di oliva, vino (SOLFITI), sale. Può contenere tracce di: **soia, uova, lupino, sesamo, senape, latte, frutta a guscio.**



Gustose creazioni che nascono nel nostro forno, da farcire, abbinare o reinterpretare

Bottegai

li racconta Francesco

I Bottegai sono i lievitati preferiti di Francesco.

Arriva in forno quando è ancora buio e li controlla uno a uno, prima di fare qualsiasi altra cosa.

Gli piacciono perché sono quelli che finiscono sempre al centro del banco:

da aprire, farcire, condividere, a seconda del momento.

Francesco dice che un buon lievitato si riconosce dal profumo e dal silenzio che c'è intorno quando funziona.





Broletto Buns

Panini buns prodotti con lievito madre. Soffici e pensati per essere farciti, da gustare da soli oppure condividere con chiunque.

| | |
|--------|------|
| codice | 930 |
| peso | 180g |

Ingredienti: farina di **GRANO** tenero tipo "00", **LATTE**, acqua, misto **UOVO**, zucchero, **BURRO**, lievito madre (farina di **GRANO** tenero, acqua), lievito di birra, sale, aroma naturale. Può contenere tracce di: **soia**, **uova**, **lupino**, **sesamo**, **senape**, **latte**, **frutta a guscio**.



Crema dolce a base di uova e vino liquoroso, da assaporare come dolce al cucchiaino o da abbinare a torte, bauletti o altre goloserie.

Zabaione

lo racconta Alessandro

Ad Alessandro lo zabaione piace da quando era piccolo, perchè era la cosa più trasgressiva che si concedeva ai bambini nelle occasioni speciali. Ora che ha trovato quello di Bottega Broletto e lo può mangiare quando vuole, prova ancora quel brivido delle osee proibite ogni volta che affonda il cucchiaino nella crema dorata.





*Zabaione
allo Zibibbo*

Un ottimo Zibibbo rigorosamente siciliano dona una nota aromatica di uva passa a questa crema che in bocca sembra seta. Da mangiare col cucchiaino senza sensi di colpa, è perfetta spalmata sul nostro Panettone o come crema golosa per i nostri frollini e i nostri bauletti.

| | |
|--------|------|
| peso | 210g |
| codice | 094 |

Ingredienti: zucchero, vino Zibibbo 29% (contiene SOLFITI), tuorlo d'UOVO 24%, vino Marsala (contiene SOLFITI) amido di mais. Può contenere tracce di: glutine, soia, lupino, sesamo, senape, latte, frutta a guscio.



*Zabaione
al Marsala*

Vino liquoroso per eccellenza, il Marsala è il classico componente alcolico dello zabaione, quello che usavano le nonne. Per questo ogni cucchiainata apre un mondo di ricordi.

| | |
|--------|------|
| peso | 210g |
| codice | 100 |

Ingredienti: zucchero, tuorlo d'UOVO 24%, vino Marsala 40% (contiene SOLFITI) amido di riso. Può contenere tracce di: glutine, soia, lupino, sesamo, senape, latte, frutta a guscio.



Corroborante e trasgressivo liquore all'uovo, nobilitato da profumato vino Zibibbo siciliano.

Zabaione da bere

*Alessandro
lo gradisce ghiacciato*

Quando abbiamo realizzato la versione "liquida" del nostro Zabaione, Alessandro non credeva ai suoi occhi, perchè in realtà anche la sua nonna lo preparava, ma lo chiamava "Il Ricostituente". Se lo zabaione al cucchiaino era trasgressivo, questo era proprio proibito. Ed ora che lo può bere anche lui, beh ha capito perchè la nonna lo chiamava così.





capacità 50cl
codice 080



capacità 20cl
codice 081

Zabaione da bere

Lo Zabaione da bere è un liquore che si presta per chiudere in dolcezza una buona cena nelle fredde serate invernali. Ma se lo servi ben freddo, diventa gradevolissimo anche d'estate.

Ingredienti: LATTE intero, vino Marsala (contiene SOLFITI), zucchero, tuorlo d'UOVO fresco, alcool, aromi naturali. Contenuto alcolico 15%.



Irresistibili alchimie dalla consistenza cremosa, da spalmare sul pane, da utilizzare per farcire torte e dolci o da mangiare col cucchiaino, in condivisione o di nascosto.

Crema

ti racconta Vilmo

A Vilmo le creme di Bottega Broletto piacciono perchè mangiate direttamente dal vasetto, sono il suo migliore anti-age; è sufficiente un cucchiaino per tornare bambino. Consiglia di tenerle in bocca qualche secondo, senza fretta, finchè si sciolgono consentendo alle papille gustative di assaporarle appieno.





Crema gianduia

Goloso cioccolato al latte e pasta di nocciole, tostate e tritate finemente, si fondono con la componente oleosa della ricetta, per creare una crema spalmabile dalla consistenza vellutata. Gusto rotondo e pulito, senza imprecisioni.

| | |
|---------------|------|
| peso | 210g |
| codice | 091 |

Ingredienti: pasta di **NOCCIOLE** 10%, zucchero, grassi vegetali (karitè, girasole), siero di **LATTE** in polvere, cacao magro in polvere, emulsionante: lecitina di **SOIA**, aromi, aroma naturale (vaniglia). Può contenere tracce di: **glutine, uova, lupino, sesamo, senape, frutta a guscio.**



Crema fondente

La nota un po' amara del cioccolato fondente è bilanciata dalla dolcezza della pasta di nocciole. Amata generalmente da un palato più adulto, dona eleganza a qualsiasi ricetta.

| | |
|---------------|------|
| peso | 210g |
| codice | 092 |

Ingredienti: pasta di **NOCCIOLE** 25%, zucchero, grassi vegetali (karitè, girasole), cacao magro in polvere, emulsionante: lecitina di **SOIA**. Aroma naturale di vaniglia. Può contenere tracce di: **glutine, latte, uova, lupino, sesamo, senape, frutta a guscio.**



Crema pistacchio

Struttura fluida, ben raffinata e scioglievole di un bel verde pastello. All'olfatto è distintamente aromatica, con note tostate. Una crema compatta e setosa, ma non stucchevole, che lascia al finale un gusto pulito.

| | |
|---------------|------|
| peso | 210g |
| codice | 093 |

Ingredienti: **PISTACCHIO** 20%, zucchero, grassi vegetali (olio di girasole, burro di cacao), **LATTE** magro in polvere, siero di **LATTE** in polvere, **LATTOSIO**. Emulsionante: lecitina di girasole. Aroma naturale. Può contenere tracce di: **glutine, soia, uova, lupino, sesamo, senape, frutta a guscio.**



Crema caramello salato

Per chi è amante dei contrasti, questa goduriosa crema setosa e avvolgente sarà una vera rivelazione. La pienezza del caramello si scontra con la spigolosità del sale creandone una perfetta armonia.

| | |
|---------------|------|
| peso | 210g |
| codice | 076 |

Ingredienti: zucchero, grasso vegetale (girasole, oliva), **LATTE** intero in polvere, **LATTE** scremato in polvere, cioccolato bianco al caramello 8,0% (burro di cacao, zucchero, **LATTE** intero in polvere, zucchero del **LATTE**, siero di **LATTE** in polvere, **LATTE** scremato in polvere, sciroppo di zucchero caremellizzato 2%), aroma naturale di vaniglia, sale 8%, siero di **LATTE** in polvere, emulsionante: lecitina di girasole. Può contenere tracce di: **glutine, soia, uova, lupino, sesamo, senape, frutta a guscio.**

Le Classiche

La passione di Riccardo, che nasce maitre
chocolatire.

Selezioni di pregiato cacao dal sapore
incredibilmente pieno ed avvolgente tipico dei
nostri prodotti.



*Classica
bianco*

| | |
|--------|------|
| peso | 100g |
| codice | 400 |

Ingredienti: zucchero, burro di cacao, LATTE intero in polvere, emulsionante: lecitina di SOIA, aroma naturale di vaniglia. Può contenere tracce di: glutine, soia, uova, lupino, sesamo, senape, latte, frutta a guscio.



*Classica
latte*

| | |
|--------|------|
| peso | 100g |
| codice | 401 |

Ingredienti: zucchero, burro di cacao, LATTE intero in polvere, pasta di cacao, emulsionante: lecitina di SOIA, aroma naturale di vaniglia. Può contenere tracce di: glutine, soia, uova, lupino, sesamo, senape, latte, frutta a guscio.



*Classica
fondente 60%
cacao*

*Classica
fondente 70%
cacao*

*Classica
fondente 80%
cacao*

*Classica
fondente 90%
cacao*

*Classica
fondente 99%
cacao*

peso 100g
codice 402

peso 100g
codice 403

peso 100g
codice 404

peso 100g
codice 405

peso 100g
codice 406

Ingredienti: pasta di cacao, zucchero, burro di cacao, emulsionante: lecitina di SOIA, aroma naturale di vaniglia. Può contenere tracce di: glutine, soia, uova, lupino, sesamo, senape, latte, frutta a guscio.

Ingredienti: pasta di cacao, zucchero, burro dicacao, emulsionante: lecitina di SOIA, aroma naturale di vaniglia. Può contenere tracce di: glutine, soia, uova, lupino, sesamo, senape, latte, frutta a guscio.

Ingredienti: pasta di cacao, zucchero, cacao magro in polvere, burro di cacao, emulsionante: lecitina di SOIA, aroma naturale di vaniglia. Può contenere tracce di: glutine, soia, uova, lupino, sesamo, senape, latte, frutta a guscio.

Ingredienti: pasta di cacao, zucchero, burro di cacao, emulsionante: lecitina di SOIA, aroma naturale di vaniglia. Può contenere tracce di: glutine, soia, uova, lupino, sesamo, senape, latte, frutta a guscio.

Ingredienti: pasta di cacao, zucchero, burro di cacao, emulsionante: lecitina di SOIA, aroma naturale di vaniglia. Può contenere tracce di: glutine, soia, uova, lupino, sesamo, senape, latte, frutta a guscio.

Le Specialità

Ci occupiamo personalmente della selezione delle migliori materie prime, dalle qualità di cacao alla frutta secca utilizzata per arricchire di armonie, contrasti e aromi le nostre tavolette. Nelle nostre Specialità, protagonisti sono soprattutto i giochi di consistenze dati dall'alternarsi di cremosità del cioccolato e di croccantezza tipiche di noci, nocciole, pistacchi, mandorle e cereali.



*Nocciole
al latte*

| | | | |
|--------|------|--------|------|
| peso | 100g | peso | 400g |
| codice | 408 | codice | 560 |

Ingredienti: NOCCIOLE 30%, zucchero, burro di cacao, LATTE intero in polvere, pasta di cacao, emulsionante: lecitina di SOIA, aroma naturale di vaniglia. Può contenere tracce di: glutine, soia, uova, lupino, sesamo, senape, latte, frutta a guscio.



Nocciole fondente

| | | | |
|--------|------|--------|------|
| peso | 100g | peso | 400g |
| codice | 561 | codice | 561 |

Ingredienti: NOCCIOLE 30%, pasta di cacao, zucchero, burro di cacao, emulsionante: lecitina di SOIA, aroma naturale di vaniglia. Può contenere tracce di: glutine, soia, uova, lupino, sesamo, senape, latte, frutta a guscio.



Mandorle al latte

| | |
|--------|------|
| peso | 100g |
| codice | 411 |

Ingredienti: MANDORLE 30%, zucchero, burro di cacao, LATTE intero in polvere, pasta di cacao, emulsionante: lecitina di SOIA, aroma naturale di vaniglia. Può contenere tracce di: glutine, soia, uova, lupino, sesamo, senape, latte, frutta a guscio.



Mandorle fondente

| | | | |
|--------|------|--------|------|
| peso | 100g | peso | 400g |
| codice | 412 | codice | 563 |

Ingredienti: MANDORLE 30%, pasta di cacao, zucchero, burro di cacao, emulsionante: lecitina di SOIA, aroma naturale di vaniglia. Può contenere tracce di: glutine, soia, uova, lupino, sesamo, senape, latte, frutta a guscio.



Riso soffiato bianco

| | | | |
|--------|------|--------|------|
| peso | 100g | peso | 400g |
| codice | 413 | codice | 564 |

Ingredienti: zucchero, burro di cacao, LATTE intero in polvere, riso soffiato 10% (riso 99%, zucchero, sale, aroma di malto d'ORZO, vitamine (niacina, B6, B2, B1, acido folico, D, B12) e ferro), emulsionante: lecitina di SOIA, aroma naturale di vaniglia. Può contenere tracce di: glutine, soia, uova, lupino, sesamo, senape, latte, frutta a guscio.



Riso soffiato al latte

| | | | |
|--------|------|--------|------|
| peso | 100g | peso | 400g |
| codice | 414 | codice | 565 |

Ingredienti: zucchero, burro di cacao, LATTE intero in polvere, pasta di cacao, riso soffiato 10% (riso 99%, zucchero, sale, aroma di malto d'ORZO, vitamine (niacina, B6, B2, B1, acido folico, D, B12) e ferro), emulsionante: lecitina di SOIA, aroma naturale di vaniglia. Può contenere tracce di: glutine, soia, uova, lupino, sesamo, senape, latte, frutta a guscio.



Riso soffiato fondente

| | |
|--------|------|
| peso | 100g |
| codice | 415 |

Ingredienti: pasta di cacao, zucchero, burro di cacao, riso soffiato 10% (riso 99%, zucchero, sale, aroma di malto d'ORZO, vitamine (niacina, B6, B2, B1, acido folico, D, B12) e ferro), emulsionante: lecitina di SOIA, aroma naturale di vaniglia. Può contenere tracce di: glutine, soia, uova, lupino, sesamo, senape, latte, frutta a guscio.



*Pistacchi
al latte*

peso _____ 100g
codice _____ 420

Ingredienti: PISTACCHI BRONTE D.O.P. 20%, zucchero, burro di cacao, LATTE intero in polvere, pasta di cacao, emulsionante: lecitina di SOIA, aroma naturale di vaniglia. Può contenere tracce di: glutine, soia, uova, lupino, sesamo, senape, latte, frutta a guscio.



*Pistacchi
fondente*

peso _____ 100g
codice _____ 421

Ingredienti: PISTACCHI BRONTE D.O.P.20%, pasta di cacao, zucchero, burro di cacao, emulsionante: lecitinadi SOIA, aroma naturale di vaniglia. Può contenere tracce di: glutine, soia, uova, lupino, sesamo, senape, latte, frutta a guscio.



*Mix nocciole,
mandorle e pistacchi*

peso _____ 400G
codice _____ 568

Ingredienti: MANDORLE 10%, NOCCIOLE 10% PISTACCHI 10%, pasta di cacao, zucchero, burro di cacao, emulsionante: lecitina di SOIA, aroma naturale di vaniglia. Può contenere tracce di: glutine, soia, uova, lupino, sesamo, senape, latte, frutta a guscio.

Senza zucchero

Tutta la preziosità del cioccolato Bottega Broletto in una ricetta senza zucchero, che esalta la purezza del Fondente e lo rende accessibile anche a chi vuole rispettare una dieta più rigorosa. Per i golosi moderati, senza nulla togliere alla sua bontà.



peso 100g

codice 427

Ingredienti: pasta di cacao
edulcorante: maltitolo, burro di cacao,
emulsionante: lecitina di SOIA, aroma
naturale di vaniglia. Può contenere
tracce di: glutine, soia, uova, lupino,
sesamo, senape, latte, frutta a
guscio.

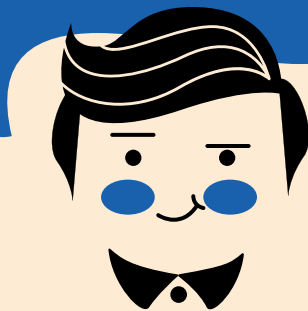


I Ciocolotti

li racconta Riccardo

I ciocolotti, secondo Riccardo, sono un ottimo metodo per avere sempre a disposizione il cioccolato.

Si possono usare per dolci creazioni, oppure tenere come piccolo sfizio light dopo un pasto.



peso 300g

codice 107

Ingredienti: pasta di cacao, zucchero cacao magro in polvere, burro di cacao, emulsionante: lecitina di SOIA, aroma naturale di vaniglia. Può contenere tracce di: glutine, soia, uova, lupino, sesamo, senape, latte, frutta a guscio.



Bottega Broletto s.a.s. di Benetti R. & C.
Via Broletto 1/A-B 42121 Reggio Emilia - ITALIA

tel. 0522 272197
info@bottegabroletto.it
bottegabroletto.it

