

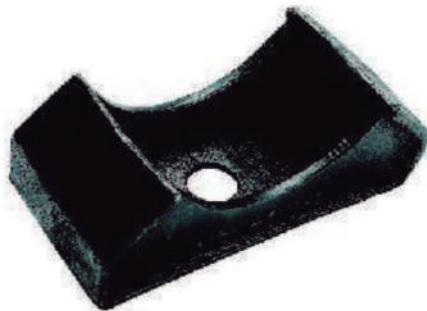
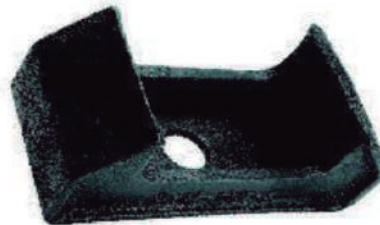


Base central para resorte
Eje central

PS- 1
Acero Fundido tipo
SAE 1026 ASTM A732
Steel Canting Type
SAE 1026 ASTM A732
Dureza 150-170 HBN
Hardness 150 - 170 HBN

Base fija eje cuadrado

PS 2
Acero Fundido tipo
SAE 1026 ASTM A732
Steel Canting Type
SAE 1026 ASTM A732
Dureza 150-170 HBN
Hardness 150 - 170 HBN



Base fija Eje redondo

PS 3
Acero Fundido tipo
SAE 1026 ASTM A732
Steel Canting Type
SAE 1026 ASTM A732
Dureza 150-170 HBN
Hardness 150 - 170 HBN



SOMOS EXPORTADORES
NUESTRA MARCA PAÍS
NOS IDENTIFICA



PARTES DE SUSPENSIÓN TIPO NEW WAY
PARA EQUIPOS DE TRANSPORTES

AZUTEC S.A.S. Calle 15 No 83A-10. Edificio Bonaire Oficina 203, Cali D.E. Colombia
PBX: (602) 5562842 CEL: + (57) 317 315 4858
Skype: carlos.ivan.varela email: gerencia@azutec.com.co
www.azutec.com.co

LÍNEA AGRÍCOLA ESPECIALIZADA



Base graduable eje cuadrado

PS 4

Acero Fundido tipo

SAE 1026 ASTM A732

Steel Canting Type

SAE 1026 ASTM A732

Dureza 150-170 HBN

Hardness 150 - 170 HBN

Base graduable eje redondo

MTS PS 5

Acero Fundido tipo

SAE 1026 ASTM A732

Steel Canting Type

SAE 1026 ASTM A732

Dureza 150-170 HBN

Hardness 150 - 170 HBN



Base tensor fijo Eje cuadrado

MTS PS 6

Acero Fundido tipo

SAE 1026 ASTM A732

Steel Canting Type

SAE 1026 ASTM A732

Dureza 150-170 HBN

Hardness 150 - 170 HBN



PARTES DE SUSPENSIÓN TIPO NEW WAY PARA EQUIPOS DE TRANSPORTES

Azutec S.A.S. Calle 15 No 83A-10. Edificio Bonaire Oficina 203, Cali D.E. Colombia

PBX: (602) 5562842 CEL: + (57) 317 315 4858 

Skype: carlos.ivan.varela email: gerencia@azutec.com.co

www.azutec.com.co

LÍNEA AGRÍCOLA ESPECIALIZADA



Cabeza de tensor recta roscada

PS 7
Acero Fundido tipo
SAE 1026 ASTM A732
Steel Canting Type
SAE 1026 ASTM A732
Dureza 150-170 HBN
Hardness 150 - 170 HBN

Cabeza tensor Recta larga roscada

PS 7-R
Acero Fundido tipo
SAE 1026 ASTM A732
Steel Canting Type
SAE 1026 ASTM A732
Dureza 150-170 HBN
Hardness 150 - 170 HBN



Cabeza tensor recta roscada 65mm

PS 7-R
Acero Fundido tipo
SAE 1026 ASTM A732
Steel Canting Type
SAE 1026 ASTM A732
Dureza 150-170 HBN
Hardness 150 - 170 HBN



PARTES DE SUSPENSIÓN TIPO NEW WAY PARA EQUIPOS DE TRANSPORTES

Azutec S.A.S. Calle 15 No 83A-10. Edificio Bonaire Oficina 203, Cali D.E. Colombia
PBX: (602) 5562842 CEL: + (57) 317 315 4858 
Skype: carlos.ivan.varela email: gerencia@azutec.com.co
www.azutec.com.co

LÍNEA AGRÍCOLA ESPECIALIZADA



Base tensor conica roscada

PS 6

Acero Fundido tipo
SAE 1026 ASTM A732
Steel Canting Type
SAE 1026 ASTM A732
Dureza 150-170 HBN
Hardness 150 - 170 HBN

PS 7-1-1

Tensor movil conico eje 9.½" L

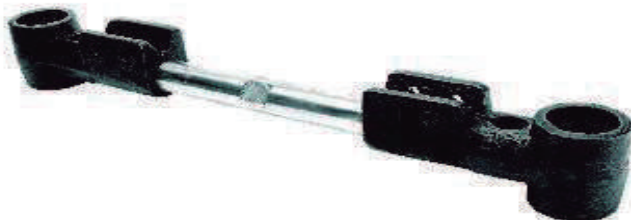
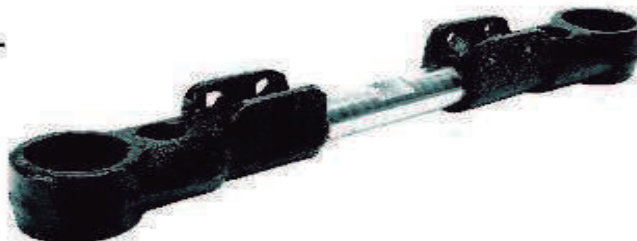
PS 7-1-2

Tensor movil conico eje 11" L

PS 7-1-3

Tensor movil conico eje 13" L

Acero Fundido tipo
SAE 1026 ASTM A732
Steel Canting Type
SAE 1026 ASTM A732
Dureza 150-170 HBN
Hardness 150 - 170 HBN



1.MTS PS 7-2-1

Tensor movil recto 50 eje 13" L

2.MTS PS 7-2-2

Tensor movil recto 80 eje 13" L

3.MTS PS 7-2-3

Tensor movil recto 65-80 eje 13" L

4.MTS PS 7-2-4

Tensor movil 80 eje 13" L

Acero Fundido tipo
SAE 1026 ASTM A732
Steel Canting Type
SAE 1026 ASTM A732
Dureza 150-170 HBN
Hardness 150 - 170 HBN



PARTES DE SUSPENSIÓN TIPO NEW WAY PARA EQUIPOS DE TRANSPORTES

Azutec S.A.S. Calle 15 No 83A-10. Edificio Bonaire Oficina 203, Cali D.E. Colombia

PBX: (602) 5562842 CEL: + (57) 317 315 4858 

Skype: carlos.ivan.varela email: gerencia@azutec.com.co

www.azutec.com.co



Cabeza de tensor recta roscada

PS 7
Acero Fundido tipo
SAE 1026 ASTM A732
Steel Canting Type
SAE 1026 ASTM A732
Dureza 150-170 HBN
Hardness 150 - 170 HBN

Cabeza tensor Recta larga roscada

PS 7-R
Acero Fundido tipo
SAE 1026 ASTM A732
Steel Canting Type
SAE 1026 ASTM A732
Dureza 150-170 HBN
Hardness 150 - 170 HBN



Cabeza tensor recta roscada 65mm

PS 7-R
Acero Fundido tipo
SAE 1026 ASTM A732
Steel Canting Type
SAE 1026 ASTM A732
Dureza 150-170 HBN
Hardness 150 - 170 HBN



**PARTES DE SUSPENSIÓN TIPO NEW
WAY PARA EQUIPOS DE TRANSPORTES**

Azutec S.A.S. Calle 15 No 83A-10. Edificio Bonaire Oficina 203, Cali D.E. Colombia
PBX: (602) 5562842 CEL: + (57) 317 315 4858 
Skype: carlos.ivan.varela email: gerencia@azutec.com.co
www.azutec.com.co



**Cabeza tensor recta
sin mecanizar**

PS 7-5

Acero Fundido tipo
SAE 1026 ASTM A732
Steel Canting Type
SAE 1026 ASTM A732
Dureza 150-170 HBN
Hardness 150 - 170 HBN

**Complemento grapa
Eje Cuadrado**

PS 8

Acero Fundido tipo
SAE 1026 ASTM A732
Steel Canting Type
SAE 1026 ASTM A732
Dureza 150-170 HBN
Hardness 150 - 170 HBN



**Complemento Grapa
Eje redondo**

PS 9

Acero Fundido tipo
SAE 1026 ASTM A732
Steel Canting Type
SAE 1026 ASTM A732
Dureza 150-170 HBN
Hardness 150 - 170 HBN



SOMOS EXPORTADORES

**NUESTRA MARCA PAÍS
NOS IDENTIFICA**



**PARTES DE SUSPENSIÓN TIPO NEW
WAY PARA EQUIPOS DE TRANSPORTES**

Azutec S.A.S. Calle 15 No 83A-10. Edificio Bonaire Oficina 203, Cali D.E. Colombia
PBX: (602) 5562842 CEL: + (57) 317 315 4858 
Skype: carlos.ivan.varela email: gerencia@azutec.com.co
www.azutec.com.co

LÍNEA AGRÍCOLA ESPECIALIZADA



Soporte eje cuadrado 5''

PS 10
Acero Fundido tipo
SAE 1026 ASTM A732
Steel Canting Type
SAE 1026 ASTM A732
Dureza 150-170 HBN
Hardness 150 - 170 HBN

Casquete de balancin

PS 11
Acero Fundido tipo
SAE 1026 ASTM A732
Steel Canting Type
SAE 1026 ASTM A732
Dureza 150-170 HBN
Hardness 150 - 170 HBN



Coca extrema de Resorte

PS 12
Acero Fundido tipo
SAE 1026 ASTM A732
Steel Canting Type
SAE 1026 ASTM A732
Dureza 150-170 HBN
Hardness 150 - 170 HBN



**SOMOS EXPORTADORES
NUESTRA MARCA PAÍS
NOS IDENTIFICA**



**PARTES DE SUSPENSIÓN TIPO NEW
WAY PARA EQUIPOS DE TRANSPORTES**

Azutec S.A.S. Calle 15 No 83A-10. Edificio Bonaire Oficina 203, Cali D.E. Colombia
PBX: (602) 5562842 CEL: + (57) 317 315 4858 
Skype: carlos.ivan.varela email: gerencia@azutec.com.co
www.azutec.com.co

LÍNEA AGRÍCOLA ESPECIALIZADA

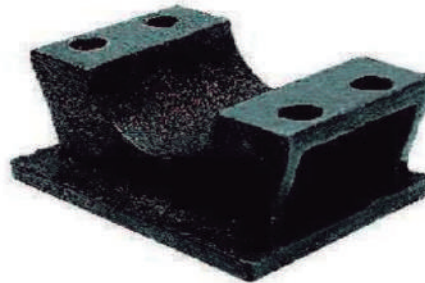


Media chumacera con ranura

PS 13
Acero Fundido tipo
SAE 1026 ASTM A732
Steel Canting Type
SAE 1026 ASTM A732
Dureza 150-170 HBN
Hardness 150 - 170 HBN

Torre Balancin alta

PS 14
Acero Fundido tipo
SAE 1026 ASTM A732
Steel Canting Type
SAE 1026 ASTM A732
Dureza 150-170 HBN
Hardness 150 - 170 HBN



Torre Balancin Alta

PS 14
Acero Fundido tipo
SAE 1026 ASTM A732
Steel Canting Type
SAE 1026 ASTM A732
Dureza 150-170 HBN
Hardness 150 - 170 HBN



SOMOS EXPORTADORES
NUESTRA MARCA PAÍS
NOS IDENTIFICA



**PARTES DE SUSPENSIÓN TIPO NEW
WAY PARA EQUIPOS DE TRANSPORTES**

Azutec S.A.S. Calle 15 No 83A-10. Edificio Bonaire Oficina 203, Cali D.E. Colombia
PBX: (602) 5562842 CEL: + (57) 317 315 4858 
Skype: carlos.ivan.varela email: gerencia@azutec.com.co
www.azutec.com.co

LÍNEA AGRÍCOLA ESPECIALIZADA

Placa deslizamiento

PS 15
Acero Fundido tipo
SAE 1026 ASTM A732
Steel Canting Type
SAE 1026 ASTM A732
Dureza 150-170 HBN
Hardness 150 - 170 HBN



Placa sujeción grapa

PS 16
Acero Fundido tipo
SAE 1026 ASTM A732
Steel Canting Type
SAE 1026 ASTM A732
Dureza 150-170 HBN
Hardness 150 - 170 HBN

Retenedor de Resorte

PS 17
Acero Fundido tipo
SAE 1026 ASTM A732
Steel Canting Type
SAE 1026 ASTM A732
Dureza 150-170 HBN
Hardness 150 - 170 HBN



SOMOS EXPORTADORES
NUESTRA MARCA PAÍS
NOS IDENTIFICA



**PARTES DE SUSPENSIÓN TIPO NEW
WAY PARA EQUIPOS DE TRANSPORTES**

Azutec S.A.S. Calle 15 No 83A-10. Edificio Bonaire Oficina 203, Cali D.E. Colombia
PBX: (602) 5562842 CEL: + (57) 317 315 4858 
Skype: carlos.ivan.varela email: gerencia@azutec.com.co
www.azutec.com.co



Soporte eje redondo 5"

PS 18-1
Acero Fundido tipo
SAE 1026 ASTM A732
Steel Canting Type
SAE 1026 ASTM A732
Dureza 150-170 HBN
Hardness 150 - 170 HBN

**Soporte Eje redondo 5"
Estandar**

PS 18
Acero Fundido tipo
SAE 1026 ASTM A732
Steel Canting Type
SAE 1026 ASTM A732
Dureza 150-170 HBN
Hardness 150 - 170 HBN



Tapa principal coca

PS 19
Acero Fundido tipo
SAE 1026 ASTM A732
Steel Canting Type
SAE 1026 ASTM A732
Dureza 150-170 HBN
Hardness 150 - 170 HBN



**SOMOS EXPORTADORES
NUESTRA MARCA PAÍS
NOS IDENTIFICA**



PARTES DE SUSPENSIÓN TIPO NEW WAY PARA EQUIPOS DE TRANSPORTES

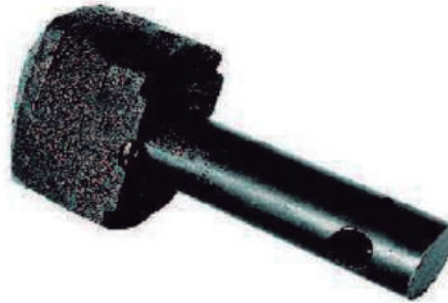
Azutec S.A.S. Calle 15 No 83A-10. Edificio Bonaire Oficina 203, Cali D.E. Colombia
PBX: (602) 5562842 CEL: + (57) 317 315 4858 
Skype: carlos.ivan.varela email: gerencia@azutec.com.co
www.azutec.com.co



PS 20
Tensor fijo recto 495 - 50
PS 20-1
Tensor fijo recto 500-80
PS 20-2
Tensor fijo recto 500-80-65
PS 20-3
Tensor fijo recto 510-80
Acero Fundido tipo
SAE 1026 ASTM A732
Steel Canting Type
SAE 1026 ASTM A732
Dureza 150-170 HBN
Hardness 150 - 170 HBN

Twist lock vertical

PS 21
Acero Fundido tipo
SAE 1026 ASTM A732
Steel Canting Type
SAE 1026 ASTM A732
Dureza 150-170 HBN
Hardness 150 - 170 HBN



**Twist lock vertical
sin mecanizar**

PS 21-1
Acero Fundido tipo
SAE 1026 ASTM A732
Steel Canting Type
SAE 1026 ASTM A732
Dureza 150-170 HBN
Hardness 150 - 170 HBN

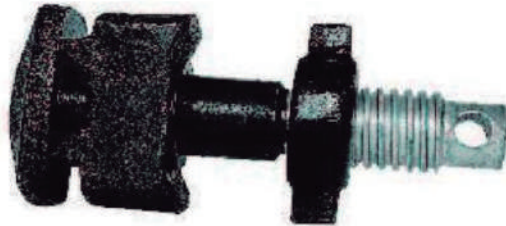


SOMOS EXPORTADORES
NUESTRA MARCA PAÍS
NOS IDENTIFICA



**PARTES DE SUSPENSIÓN TIPO NEW
WAY PARA EQUIPOS DE TRANSPORTES**

Azutec S.A.S. Calle 15 No 83A-10. Edificio Bonaire Oficina 203, Cali D.E. Colombia
PBX: (602) 5562842 CEL: + (57) 317 315 4858 
Skype: carlos.ivan.varela email: gerencia@azutec.com.co
www.azutec.com.co

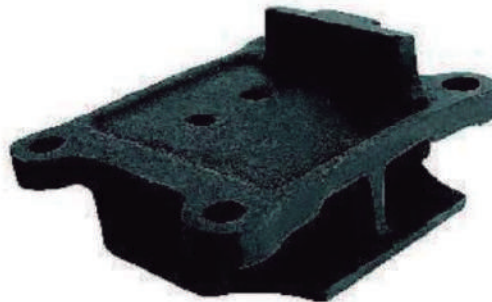


Twist lock vertical

PS 21
Acero Fundido tipo
SAE 1026 ASTM A732
Steel Canting Type
SAE 1026 ASTM A732
Dureza 150-170 HBN
Hardness 150 - 170 HBN

Soporte de fijacion derecho

PS 22
Acero Fundido tipo
SAE 1026 ASTM A732
Steel Canting Type
SAE 1026 ASTM A732
Dureza 150-170 HBN
Hardness 150 - 170 HBN



Soporte de fijacion derecho

PS 23
Acero Fundido tipo
SAE 1026 ASTM A732
Steel Canting Type
SAE 1026 ASTM A732
Dureza 150-170 HBN
Hardness 150 - 170 HBN



**SOMOS EXPORTADORES
NUESTRA MARCA PAÍS
NOS IDENTIFICA**



PARTES DE SUSPENSIÓN TIPO NEW WAY PARA EQUIPOS DE TRANSPORTES

Azutec S.A.S. Calle 15 No 83A-10. Edificio Bonaire Oficina 203, Cali D.E. Colombia
PBX: (602) 5562842 CEL: + (57) 317 315 4858 
Skype: carlos.ivan.varela email: gerencia@azutec.com.co
www.azutec.com.co

LÍNEA AGRÍCOLA ESPECIALIZADA