

# Supply Chain, Logística e Resiliência Operacional

Um curso único e inovador, que une o know-how da FDC à expertise de especialistas globais para levar você ao ponto mais alto da sua escalada profissional.

# SOBRE A FUNDAÇÃO DOM CABRAL

A FDC tem uma trajetória de excelência que vem sendo trilhada há mais de 4 décadas.

Somos uma das top 10 escolas de negócios do mundo\* e oferecemos conhecimento de alto nível, com abrangência global e profundidade prática para você, que deseja chegar ao topo.

**A Fundação Dom Cabral é a única escola de negócios brasileira entre as 10 melhores do mundo.\***

\*FT Executive Education 2024 Ranking Financial Times.

Acreditada pelo European Quality Improvement System (EQUIS) e The Association of MBAs (AMBA®).

Membros da Business Education Alliance, do AACSB, e da European Foundation for Management Development (EFMD).

Também fazemos parte:

- Do Consejo Latinoamericano de Escuelas de Administración (CLADEA).
- Do International University Consortiun (UNICON).
- Do International Consortium for Executive Development Research (ICEDR).
- Da Global Business School Network (GBSN).
- Do Executive MBA Council.



# NOSSA TRAJETÓRIA EM NÚMEROS

**+de  
45  
anos**

de história da  
Fundação  
Dom Cabral\*\*

**FDC** | Fundação  
Dom  
Cabral



**Escola de Negócios  
em Educação Executiva  
na América Latina\*\***

**+de  
50  
mil**

profissionais  
desenvolvidos  
em 2023\*\*



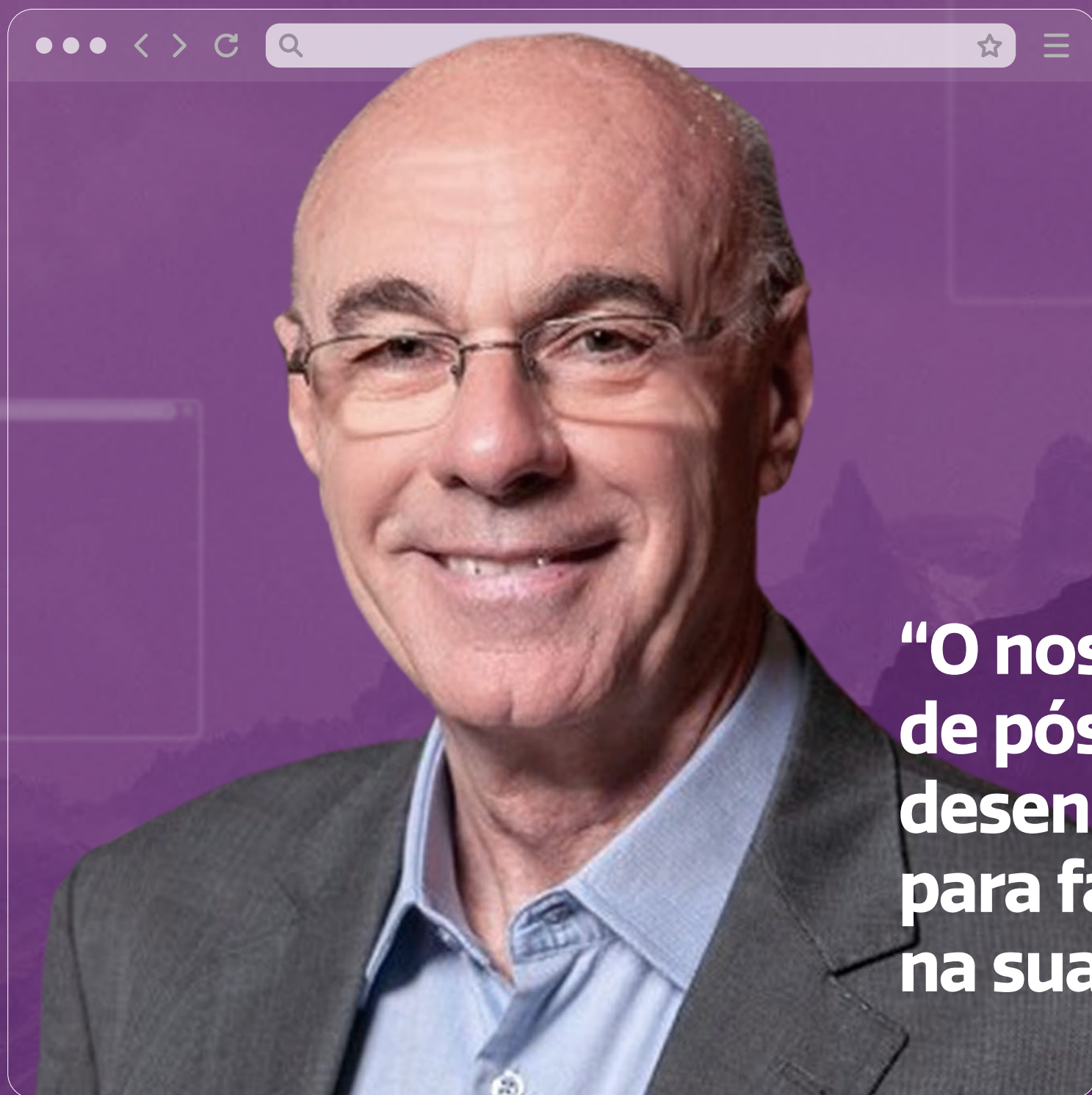
**+ de 20 países-membros**  
do nosso Conselho Consultivo Internacional\*\*

**+ de 22 países**

em nossa rede de instituições  
de ensino parceiras\*\*



## SAIBA O QUE FAZ DESSA JORNADA UMA EXPERIÊNCIA ÚNICA.



**“O nosso programa de pós-graduação está desenhado e montado para fazer a diferença na sua vida.”**

**Pedro Mandelli**  
Professor na Kellogg e INSEAD.  
E seu professor na FDC Pós Online.

### **Professores e especialistas internacionais**

Nomes de referência em suas áreas de atuação, que atuam no universo dos negócios e ensinam em instituições de prestígio global, como Fundação Dom Cabral, Kellogg School of Management e INSEAD Institut Européen d'Administration des Affaires. Profissionais de destaque, que vão guiar você até o topo.

### **Experiência digital tão imersiva que parece presencial**

Acesso total aos conteúdos assíncronos, para uma jornada flexível e alinhada à sua agenda de compromissos pessoais e profissionais. Momentos síncronos com interações reais e trocas profundas entre professores e pares, para você ter uma experiência próxima mesmo a distância.

**FDC EFFECT**

Abordagem holística, por meio de um bloco de conteúdos no qual você vai poder trabalhar sua visão de futuro sistêmica sobre organizações e lideranças. Uma formação inovadora para você se tornar um líder diferenciado.

Aprendizado imersivo, em um carrossel de 4 aulas multidisciplinares: Futurismo, Visão Integrada sobre o Ecossistema de Negócios (I e II) e Líder de si Mesmo.

**GLOBAL MINDS**

Aulas com professores de referência global, influentes em suas áreas de atualização, para trazer contexto e relevância prática para os conteúdos e temas abordados.

Acervo de aulas de professores internacionais convidados, que estará disponível dentro da grade de disciplinas transversais do curso.

**REDE ALUMNI FDC**

Membership vitalício da comunidade exclusiva da FDC, onde você vai poder interagir e trocar experiências com lideranças de diversos setores do mercado, aprendendo de maneira personalizada e gerando insights e parcerias em tempo real.

Interação online com pares de diversos programas e professores da rede FDC, com o auxílio de um Gestor de Comunidade dedicado a administrar as trocas internas da comunidade.

**CASES REAIS**

Os estudos de caso vão trabalhar situações ímpares e práticas para aplicação dos conteúdos de cada disciplina. Interações com pares, professores e convidados vão complementar a experiência e trazer insights a partir de vivências reais em grandes organizações.

Oportunidades de experienciar os momentos Hands-on: Desafio da Gestão a cada disciplina e assistir aos encontros com experts de mercado nos Executive Labs ao longo do curso.

**ASSESSMENTS E SUPERIOR SKILLS**

Oportunidades de você refletir sobre competências e aprendizados adquiridos ao longo de todas as disciplinas, permitindo que veja seu avanço durante o programa e compreenda em quais pontos ainda deve focar sua evolução profissional.

Momentos de autorreflexão sobre sua transformação pessoal e profissional e os impactos gerados. Questionários objetivos vão consolidar seu aprendizado das competências.

**INTELIGÊNCIA EMOCIONAL**

Oportunidades de você refletir sobre competências e aprendizados adquiridos ao longo de todas as disciplinas, permitindo que veja seu avanço durante o programa e compreenda em quais pontos ainda deve focar sua evolução

Momento “Eu estou aqui!” como etapa de aprendizado sobre seu autodesenvolvimento a partir dos pilares: Neurociência, Propósito e Inteligência Emocional.

## VEJA QUAIS OUTROS DIFERENCIAIS ESPERAM POR VOCÊ NO CAMINHO:

Experiência única e transformadora

Estratégias dos maiores líderes do mercado

Rigidez na sua forma líquida

Ferramentas e hacks de produtividade

Formação sólida de hard e soft skills

Campus digital e plataforma intuitiva

Bootcamps imersivos para exercícios práticos

Formação em T: profundidade técnica e habilidades de gestão integradas

## SELO FDC PÓS ONLINE: PONTO ALTO PARA A ASCENSÃO DA SUA CARREIRA

A pós-graduação é 100% online, mas o certificado tem o mesmo reconhecimento de mercado do presencial. É 100% da excelência FDC e mais de 4 décadas de tradição e credibilidade da marca indo na bagagem rumo ao topo com você: **para elevar seu conhecimento a um nível global e sua carreira a um patamar superior.**

Um certificado de pós-graduação é mais do que um diferencial no seu currículo, é uma certificação indispensável em um mercado cada vez mais competitivo.

### Veja o que essa qualificação pode fazer por você:

**Aumento significativo na remuneração:** segundo o IBGE, você pode ganhar até 255% a mais do que os profissionais graduados.

**Impulsione sua carreira:** novas oportunidades de trabalho, maior empregabilidade e mais chances de escalar profissionalmente.

**Potencialização de networking:** mais e melhores conexões com pares e profissionais qualificados, possibilitando parcerias estratégicas valiosas.

MAIS SOBRE SUA JORNADA

## METODOLOGIA EXCLUSIVA FDC PÓS ONLINE

- ▶ **Experiência única e enriquecedora, combinando flexibilidade com desafios reais de aplicação global.**
- ▶ **Formação sólida e prática, com disciplinas de gestão e técnicas, além de exercícios imersivos que preparam você para os maiores desafios do mercado.**
- ▶ **Foco em um aprendizado transformador, equilibrado e contínuo, adaptado ao seu ritmo e às demandas do mercado.**

## UMA PANORÂMICA DOS PONTOS ALTOS DA SUA PÓS ONLINE

# SUPPLY CHAIN, LOGÍSTICA E RESILIÊNCIA OPERACIONAL

Liderança estratégica e prática para quem precisa estruturar decisões em cadeias cada vez mais complexas, conectando operação ao resultado financeiro.

Integração entre planejamento, operação e finanças, aplicação em cenários reais e modelos decisórios **preparam você para reduzir riscos, sustentar desempenho e gerar impacto econômico na cadeia de suprimentos.**



**360**h de conteúdos exclusivos e conhecimento superior

O curso de Supply Chain, Logística e Resiliência Operacional da FDC Pós Online tem 360h de aulas.

Você participará de encontros virtuais ao vivo e terá acesso a videoaulas gravadas, para ver e rever sempre que quiser ao longo de uma **jornada de estudos imersiva completa, com duração de 12 meses.**

### Objetivos do curso:

- ✓ Capacitar profissionais a estruturar decisões em Supply Chain, integrando planejamento, operação e impacto financeiro, com foco em desempenho, continuidade e geração de valor.
- ✓ Desenvolver líderes capazes de atuar sob incerteza, equilibrando custo, nível de serviço, risco e capital, com visão sistêmica da cadeia de suprimentos e tomada de decisão orientada a dados.
- ✓ Oferecer modelos, frameworks e aplicações práticas que permitam redesenhar cadeias de suprimentos, priorizar investimentos e sustentar decisões em cenários complexos e instáveis.

**Conheça o mapa e os temas das disciplinas**  
que vão guiar sua escalada de conhecimento.

## EFEITO FDC

Futurismo

Visão Sistêmica para Geração de Valor Sustentável

Modelagem e Orquestração de Ecossistemas

Líder de Si Mesmo

## TRANSVERSAIS

Estratégia Empresarial e Implementação

Pensamento Sistêmico e Problemas Complexos

Liderança Além da Performance

Estratégia Baseada em Dados

Finanças Empresariais e Decisões

Ética, Cultura e Governança na Era da IA

Simulação Empresarial

Gestão de Projetos de IA

## ESPECÍFICAS

Global Supply Chain Management

Estratégias de Procurement e Sourcing

Inovações e Tecnologias Disruptivas em Supply Chain e Logística

Planejamento de Demanda

Sustentabilidade em Supply Chain e Logística

Estratégias de Armazenagem e Distribuição

Gestão de Estoques

## EFEITO FDC

### Futurismo

**Professores Robert Wolcott e Catarina Del Papa**

Prepare-se para antecipar tendências tecnológicas e econômicas com visão estratégica.

Refleta sobre o impacto humano e ético das transformações globais.

Desenvolva estratégias que equilibrem inovação, sustentabilidade e responsabilidade.

Capacite-se para moldar organizações que gerem valor social e atuem de forma ética diante dos desafios do futuro.

### Líder de Si Mesmo

**Professora Flavia Rocha Neves**

Desenvolva consciência crítica sobre suas competências e práticas de liderança.

Identifique talentos e pontos de aprimoramento para orientar seu desenvolvimento.

Fortaleça competências técnicas e comportamentais alinhadas aos seus objetivos de carreira.

Estruture planos de desenvolvimento que impulsionem seu crescimento e sua atuação como liderança.

### Visão Sistêmica para Geração de Valor Sustentável

**Professor Bruno Portela**

Compreenda como áreas funcionais se conectam para gerar valor em ambientes interdependentes.

Identifique inter-relações entre processos, pessoas e estruturas organizacionais.

Desenvolva uma visão sistêmica para alcançar resultados sustentáveis e competitivos.

Aplique esse entendimento para fortalecer a execução estratégica na sua organização.

### Modelagem e Orquestração de Ecossistemas

**Professor Ricardo Almeida Abdala**

Capacite-se para operar em ecossistemas de negócios com foco em inovação e colaboração.

Projete e orquestre redes de valor alinhadas às tendências globais e à sustentabilidade.

Desenvolva competências críticas para integrar empresas, tecnologias e pessoas.

Implemente soluções inovadoras que gerem impacto social positivo e vantagem competitiva.

## TRANSVERSAIS

### Estratégia Baseada em Dados

**Professores Mark Esposito e Carlos Eduardo Boechart**

Desenvolva a capacidade de tomar decisões estratégicas fundamentadas em análise de dados, aproveitando a crescente disponibilidade de informações para guiar suas escolhas empresariais. Aplique técnicas de análise de dados para aprimorar a competitividade organizacional. Identifique oportunidades, melhorando processos e impulsionando o crescimento e a inovação.

### Estratégia Empresarial e Implementação

**Professores Georges Blanc e José Arakelian**

Desenvolva estratégias que orientem sua organização em ambientes dinâmicos e competitivos. Implemente ações a partir de diretrizes estratégicas, transformando planejamento em resultados reais. Aplique ferramentas de análise estratégica para entender e lidar com os desafios da execução. Engaje sua equipe e alinhe sua organização com os métodos certos para garantir a execução bem-sucedida da estratégia. Utilize frameworks poderosos, como Balanced Scorecard (BSC), OKRs e mapas estratégicos, para otimizar a gestão orientada a resultados.

### Pensamento Sistêmico e Problemas Complexos

**Professora Denise Eler**

Compreenda e aborde problemas complexos no ambiente de negócios a partir de uma perspectiva sistêmica. Identifique interconexões, interdependências e dinâmicas ocultas em sistemas empresariais, sociais e econômicos. Desenvolva habilidades para lidar com a ambiguidade, incerteza e causalidade não linear, preparando-se para tomar decisões estratégicas em cenários de alta complexidade.

### Finanças Empresariais e Decisões

**Professor Rodrigo Zeidan**

Compreenda a dinâmica financeira das organizações para tomar decisões estratégicas que gerem valor e sustentabilidade. Interprete relatórios financeiros e avalie a performance com base em indicadores de rentabilidade e liquidez. Gerencie custos e aplique uma visão sistêmica para melhorar a performance organizacional. Entenda o impacto das decisões de investimento e utilize o EVA (Economic Value Added). Integre práticas financeiras ao planejamento estratégico para garantir o sucesso e a longevidade da empresa.

### Liderança Além da Performance

**Professores Kenneth Charles Bardach e Luciana Ferreira**

Integre impacto social e responsabilidade ambiental aos indicadores de sucesso tradicionais. Capacite-se para tomar decisões que equilibrem resultados econômicos e sustentabilidade. Desenvolva habilidades para liderar com visão estratégica integrada, que promova tanto o desempenho empresarial no curto prazo quanto o impacto positivo no longo prazo.

### Ética, Cultura e Governança na Era da IA

**Professora Karen Miura**

Analise os principais dilemas éticos relacionados ao uso da inteligência artificial nas organizações, como viés algorítmico, discriminação e opacidade de decisões. Compreenda os impactos sociais e organizacionais da IA, incluindo efeitos sobre trabalho, privacidade e inclusão. Desenvolva uma visão crítica sobre cultura organizacional e responsabilidade digital na adoção de tecnologias emergentes. Conheça os princípios de uma IA responsável, como justiça, explicabilidade, transparência e accountability. Avalie estruturas e modelos de governança aplicáveis à IA, incluindo práticas de compliance e comitês de ética. Analise riscos e proponha mecanismos para garantir o uso ético, seguro e transparente da IA nas organizações.

## Simulação Empresarial

**Professores José Arakelian e Flávio Carazato**

Vivencie um ambiente simulado de gestão de negócios, com foco em decisões estratégicas, comerciais, operacionais e financeiras.

Teste seu conhecimento na administração de uma empresa em um contexto competitivo e dinâmico, a partir de dados, relatórios e cenários de mercado.

Compreenda o impacto das decisões de negócio nos resultados corporativos, analisando relações de causa e efeito.

Desenvolva uma visão integrada de gestão, conectando estratégia, processos, produtos e pessoas ao desempenho organizacional.

Aplice raciocínio analítico e crítico em ciclos contínuos de decisão, ação e reflexão.

Fortaleça sua capacidade de atuar em cenários de incerteza, sustentando decisões com maior consistência e visão sistêmica.

## Gestão de Projetos de IA

**Professor Tiago Moura**

Planeje projetos de IA com visão integrada de negócio, dados, viabilidade e entrega.

Aplice fundamentos de inovação, análise econômica e ciência de dados aplicada.

Lidere iniciativas de IA do diagnóstico ao deployment, maximizando valor e minimizando riscos.

Implemente práticas ágeis e interativas para gerar impacto real com inteligência artificial.

## ESPECÍFICAS

### Global Supply Chain Management

Compreenda a dinâmica das cadeias de suprimentos globais em um cenário de desglobalização, instabilidade e pressão por desempenho.  
 Analise impactos geopolíticos, econômicos e regulatórios nas decisões das cadeias e no resultado dos negócios.  
 Avalie vulnerabilidades, exposição a riscos e pontos de ruptura em redes internacionais interdependentes.  
 Estruture estratégias de diversificação, regionalização e redesenho das cadeias com foco em continuidade operacional.  
 Modele cenários e antecipe impactos para sustentar decisões em ambientes de incerteza.

### Inovações e Tecnologias Disruptivas em Supply Chain e Logística

Explore tecnologias emergentes para transformar a gestão da cadeia de suprimentos e a tomada de decisão.  
 Utilize dados, inteligência artificial e sistemas digitais para aumentar previsibilidade e eficiência.  
 Avalie o impacto de automação, IoT e digitalização nos processos logísticos e operacionais.  
 Antecipe riscos e melhore a capacidade de resposta da cadeia com base em dados em tempo real.  
 Estruture operações mais conectadas, ágeis e orientadas por inteligência aplicada.

### Estratégias de Procurement e Sourcing

Desenvolva decisões de compras alinhadas aos objetivos estratégicos e financeiros do negócio.  
 Analise gastos, custos e fornecedores com base em dados e no custo total de propriedade.  
 Estruture processos de seleção, negociação e gestão de fornecedores com foco em desempenho e valor.  
 Avalie riscos de fornecimento e aumente a resiliência da cadeia de suprimentos por meio de decisões estruturadas.  
 Integre sustentabilidade, compliance e estratégia nas decisões de sourcing.

### Planejamento de Demanda

Antecipe cenários e alinhe oferta e demanda com base em dados, tendências e sinais de mercado.  
 Utilize métodos quantitativos, qualitativos e inteligência artificial para aumentar a precisão das previsões.  
 Integre planejamento com produção, compras, logística e finanças em uma lógica única de decisão.  
 Reduza variabilidade, rupturas e excessos de estoque com decisões mais estruturadas.  
 Apoie a alocação de recursos e a sustentabilidade financeira do negócio.

### Sustentabilidade em Supply Chain e Logística

Integre práticas sustentáveis à gestão da cadeia de suprimentos com impacto ambiental, social e econômico.  
 Reduza emissões, desperdícios e consumo de recursos ao longo das operações logísticas.  
 Promova conformidade ética, responsabilidade social e transparência na cadeia de suprimentos.  
 Utilize tecnologia para rastreabilidade, controle e atendimento a exigências regulatórias.  
 Estruture decisões que conectem sustentabilidade, eficiência operacional e geração de valor.

### Estratégias de Armazenagem e Distribuição

Otimize operações de armazenagem e distribuição com foco em eficiência, custo e nível de serviço.  
 Estruture processos que reduzam tempo, erros operacionais e custos logísticos.  
 Aumente a precisão, velocidade e confiabilidade no atendimento de pedidos.  
 Mitigue riscos de ruptura, atrasos e variabilidade na operação.  
 Alinhe decisões logísticas aos objetivos estratégicos e ao desempenho do negócio.

### Gestão de Estoques

Equilibre oferta e demanda para garantir disponibilidade com eficiência de custos.  
 Defina políticas de reposição, estoque de segurança e níveis ideais de inventário.  
 Utilize dados e previsões para apoiar decisões de compra, produção e abastecimento.  
 Reduza perdas, obsolescência e capital imobilizado em estoque.  
 Aumente previsibilidade, eficiência operacional e impacto financeiro da cadeia de suprimentos.

## COMO FUNCIONA A JORNADA DE AULAS DO SEU CURSO

Veja por quais caminhos você vai trilhar.

### APRESENTAÇÃO DA DISCIPLINA

Apresentação da disciplina feita pelo professor, elencando os objetivos de aprendizagem.

**DESAFIO DA GESTÃO** O professor aborda os principais desafios de gestão e negócios sobre a temática da disciplina, conectando o assunto com a prática profissional.

### CONHECIMENTO

Base teórica conceitual e de formação técnica.



### INOVAÇÃO

Conexão entre os principais avanços da temática da disciplina e os principais frameworks de aplicação.

### HANDS-ON: DESAFIO DA GESTÃO

Etapa prática da disciplina, com resolução de um case temático.



### IMPACTO

Etapa prática de autorreflexão sobre a transformação pessoal, impacto no ecossistema interno e ecossistema externo através da atuação profissional.



### EU ESTOU AQUI!

Camada de autodesenvolvimento dentro dos pilares de Neurociência, Propósito e Inteligência Emocional.



### "T" MOMENT

Conexão entre as diferentes competências: técnicas, socioemocionais e de gestão e negócios.

### AULA SÍNCRONA

Aulas síncronas com professor FDC e professores convidados para abordar temática da disciplina, mais comentários sobre o case e momento para dúvidas.

### AVALIAÇÃO

Resposta a um questionário composto por perguntas objetivas, criado a partir de conceitos da disciplina.



## PROFESSORES FDC PÓS ONLINE

Conheça quem vai guiar você rumo ao topo da sua carreira.



FDC EFFECT

### FLAVIA ROCHA NEVES

Foi consultora e treinadora em programas de desenvolvimento de competências gerenciais nos EAU. Psicóloga com especialização em Gestão de Negócios e Pessoas. Mestre pela FDC e pela University of Liverpool. Professora associada em programas de pós-graduação e corporativos da FDC. Atua também no Ibmec e na consultoria ISVOR. Estuda e pesquisa sobre Liderança, com ênfase em Liderança Remota. Integra os programas Trekker e Pra>Frente.



FDC EFFECT

### BRUNO PORTELA

Professor e consultor em marketing, é mestre em Administração/Marketing e sócio-diretor da Pizzicatto e da Slaptalks. Pós-graduado em Gestão Estratégica de Marketing. Professor associado na FDC e convidado na ESPM, FGV e IBMEC. Coordenador na Universidade FUMEC. Atuou em marketing cultural e institucional em diversas organizações.



FDC EFFECT

### RICARDO ALMEIDA ABDALA

Especialista em Administração da Qualidade e Produtividade, é mestre em Engenharia da Produção e professor convidado do MIT e Sorbonne. Palestrante e escritor com atuação internacional. Um dos criadores do Programa Ação Global.



FDC EFFECT

### ROBERT WOLCOTT

Professor da Kellogg e da FDC, especialista em inovação e autor de Grow From Within. Doutor e mestre pela Northwestern University. Professor na Kellogg School e convidado na FDC. Cofundador da Kellogg Innovation Network (KIN). Conselheiro de inovação para GE, Kraft Foods e outros. Sócio da Clareo, consultoria para empresas globais.



FDC EFFECT

### CATARINA DEL PAPA

Especialista em mercado de capitais e consumo, com foco em inovação e transformação digital. Pós-graduada em Ciências do Consumo pela ESPM. Especialista em Mercado de Capitais pela USP. Formada em Cool Hunting pelo IED (Itália). Formação em Futurismo pela Perestroika. Atua em projetos de inovação e transformação digital.

TRANSVERSAL

## MARK ESPOSITO

Professor e pensador global em negócios e IA, referência na Quarta Revolução Industrial. Professor na Hult, Georgetown e MBRSG. Professor convidado na Fundação Dom Cabral. Listado pelo Fórum Econômico Mundial e Thinkers50. Reconhecido como um dos principais líderes globais em inovação e futuro dos negócios.



TRANSVERSAL

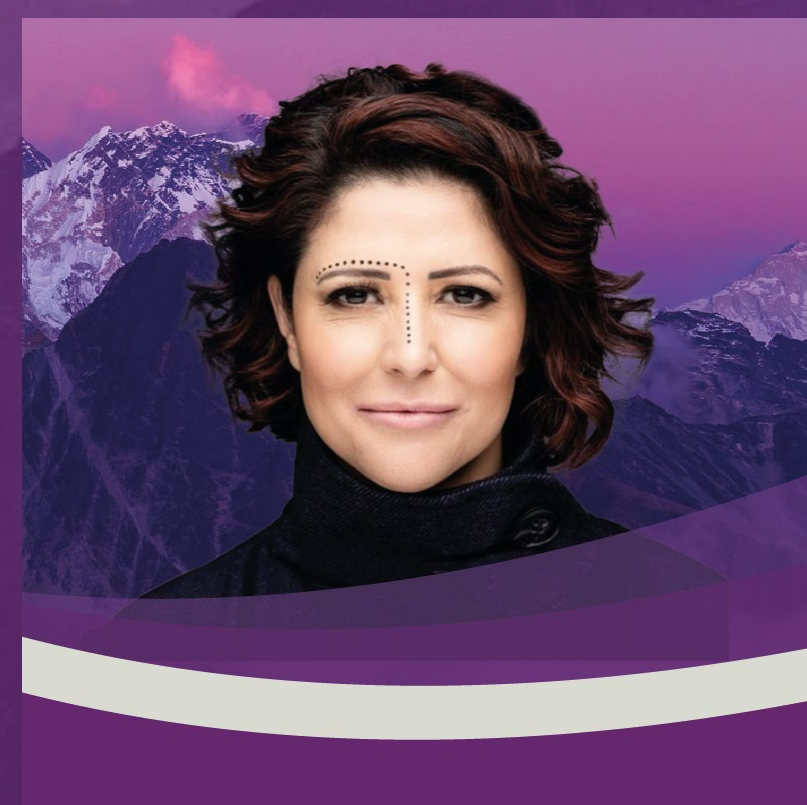
## CARLOS EDUARDO BOECHAT

Especialista em transformação digital, é diretor na Vale e líder em estratégias de inovação. Diretor de Tecnologia e Engenharia na Vale. Mestre em Liderança e Estratégia pela FDC. Liderou Go to Market de Industry X na Accenture LATAM. Atuação em Siemens, GE, OMRON, Cast Group e LOGIX. Consultor e palestrante com foco em impacto e inovação junto ao C-Level.

TRANSVERSAL

## DENISE ELER

Especialista em design estratégico, complexidade e experiências de aprendizagem. Mestre em Educação Tecnológica pelo CEFET/MG. Pós-graduada em Gestão Estratégica da Informação pela ECI. Consultora e instrutora no Sebrae/MG. Atua com elearning, design de experiências e sensemaking. Especialista em Agile Mindset, CX e criatividade aplicada.



TRANSVERSAL

## GEORGES BLANC

Professor visitante da FDC, especialista internacional em estratégia e gestão empresarial. Mestre em Direito e Ciências Econômicas. Professeur Agrégé pela Universidade de Paris Panthéon-Sorbonne. Professor visitante na FDC em Estratégia e Gestão Empresarial. Consultor em estratégia e mudança organizacional. Membro de conselhos na França e no Brasil, com atuação global.

TRANSVERSAL

## JOSÉ ARAKELIAN

Especialista em estratégia e simulação empresarial, com foco em cultura e consumo. Doutor em Estratégias de Marketing pela FGV-EAESP. Professor convidado da FDC. Pesquisador em sistemas dinâmicos de criação de mercado. Atua com ênfase em cultura, consumo e desenvolvimento de mercado.



TRANSVERSAL

## RODRIGO ZEIDAN

Professor da NYU Shanghai e colunista da Folha de S. Paulo. Professor da New York University Shanghai. Pesquisador sênior do Center for Sustainable Business (NYU Stern). Editor associado da Revista Brasileira de Finanças. Editor associado do Journal of Sustainable Finance and Investments e do Journal of Economic Surveys.

TRANSVERSAL

## KENNETH CHARLES BARDACH

Professor da FDC com vasta experiência em educação executiva e liderança global. Professor de Economia e Finanças na FDC. Mais de 30 anos em educação e desenvolvimento em gestão. Atuou como vice-reitor em instituições como Olin e Weatherhead. Consultor e professor em universidades nos EUA e Europa. Coautor do livro *Noble Leadership in the Emergent Reality*.



TRANSVERSAL

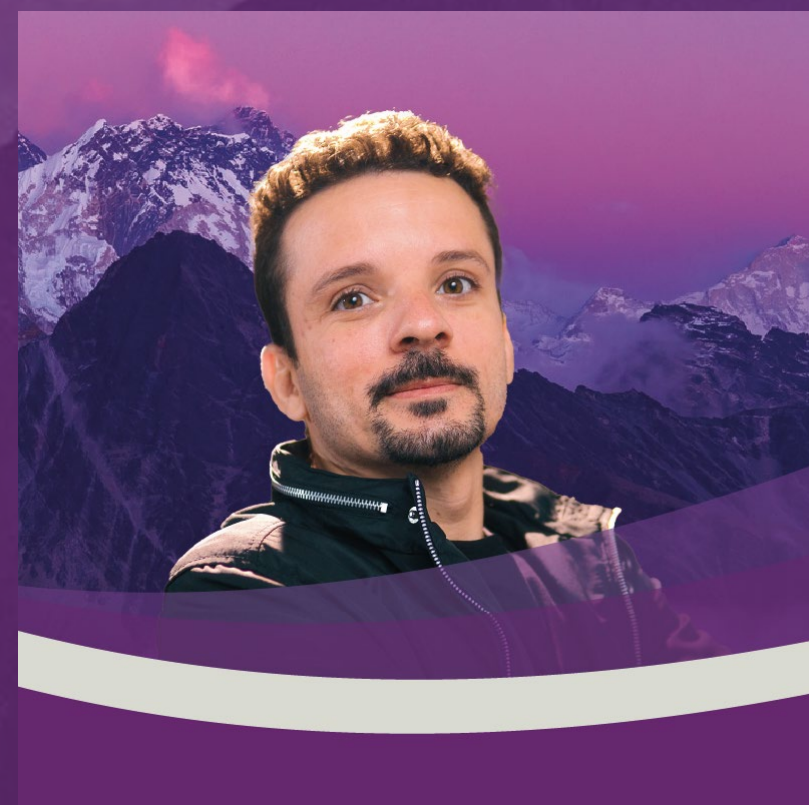
## LUCIANA FERREIRA

Professora da FDC, especialista em liderança, diversidade e cultura organizacional. Ph.D. em Administração pela Erasmus University. Mestre em Administração pela UFMG e economista de formação. Professora na FDC nas áreas de Liderança e Comportamento Organizacional. Atuou como pesquisadora no Insper e na Aarhus University. Pesquisa temas como poder, diversidade, clima e cultura organizacional.

TRANSVERSAL

## TIAGO MOURA

Especialista em IA e ciência de dados, é CTO da HopAI e professor na FDC. Mestre em Ciência da Computação pela UFMG. Professor na FDC e coordenador de pós em Ciência de Dados e IA. Reconhecido como IBM Lifetime Champion pela contribuição técnica global.



TRANSVERSAL

## KAREN MIURA

Referência na convergência entre finanças, tecnologia e futuros, com mais de 25 anos de experiência em inovação digital e implementações SAP. Chairwoman da eStructa. Atua na liderança de projetos de inovação digital. Destaque em publicações como *Valor Econômico* e *Meio & Mensagem*. Professora convidada na Fundação Dom Cabral.

TRANSVERSAL

## FLÁVIO CARAZATO

Especialista em gestão e simulação empresarial, com atuação em educação executiva e desenvolvimento de soluções para tomada de decisão. Sócio-diretor da Carazato Educação e Treinamento. Mestre em Tecnologia pelo Centro Paula Souza. MBA Executivo em Comércio Eletrônico pela ESPM. Atua no desenvolvimento de soluções aplicadas à gestão e simulação de negócios.



# TUDO PRONTO PARA DAR UM PASSO À FRENTE NA SUA CARREIRA?

Sua jornada com a FDC PÓS ONLINE começa aqui.

Entre em contato com nosso time de consultores para tirar quaisquer dúvidas e fazer sua matrícula agora mesmo:



**INICIAR CONVERSA**

**Esteja à frente e alcance o topo  
com a FDC PÓS ONLINE.**

## **NOVOS HORIZONTES ESPERAM POR VOCÊ.**

**Matricule-se já**