

## PALA PUNTA CUADRADA PPC 300

Material del cabezal de la pala	Metal
Grosor de la hoja de la pala	1.65mm
Peso completo de la pala	1,45kg - 3,2lb



## BENEFICIOS



**Mango laqueado**  
con plástico



**Cabezal metálico**  
de alta resistencia

## PALA ANCHA CUADRADA PAC 300

Material del cabezal de la pala	Metal
Grosor de la hoja de la pala	1.40mm
Peso completo de la pala	1,54kg - 3,4lb



## BENEFICIOS



**Mango laqueado**  
con plástico



**Cabezal metálico**  
de alta resistencia

## PALA PUNTA CUADRADA

### PPC 800

Material del cabezal de la pala	Metal
Grosor de la hoja de la pala	1.50mm
Peso completo de la pala	1,90kg - 4,19lb

285mm

182mm

1050mm

## BENEFICIOS



**Mango laqueado**  
con plástico

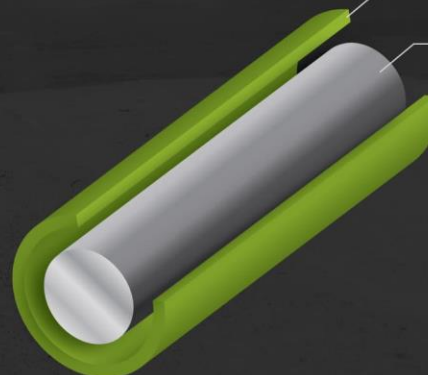


**Cabezal metálico**  
de alta resistencia

## Cuerpo de Pala con

Revestimiento plástico

Cuerpo Metálico





## PALA ANCHA CUADRADA PAC 800

Material del cabezal de la pala	Metal
Grosor de la hoja de la pala	1.50mm
Peso completo de la pala	1,98kg - 4,37lb



## BENEFICIOS



**Mango laqueado**  
con plástico



**Cabezal metálico**  
de alta resistencia

## Cuerpo de Pala con

Revestimiento plástico

Cuerpo Metálico

