

Diseño y Fabricación de  
Mobiliario a Medida.

# MOND KIDS



PORTFOLIO

Carr. Querétaro - Chichimequillas  
6, San José el Alto.  
Santiago de Querétaro, Qro. CP.  
76147

[www.grupomond.mx](http://www.grupomond.mx)

# Hello!

En mond creamos de diseños vanguardistas que transforman los espacios del hogar en obras maestras de elegancia y comodidad.

## FOLLOW ME



**Instagram**  
@MONDCASA

**Instagram**  
@MOND.KIDS.MX

**Instagram**  
@MOND\_VANITY

**Instagram**  
@MONDBABYMX

**Instagram**  
@MOND\_COCINAS\_CLOSETS

**Instagram**  
@MONDOFFICEMX





## Bienvenido a MOND KIDS

Cada espacio infantil es una oportunidad para crear experiencias únicas.

En MOND diseñamos recámaras, áreas de juego, escritorios, closets y mobiliario personalizado que se adapta a las necesidades de cada familia.

Nuestro proceso integra diseño arquitectónico, modelado 3D, selección de materiales, fabricación e instalación para transformar una idea en un espacio completamente funcional y duradero.



C R E A T I V E

M I N I M A L I S T

**Teléfono**

+ 52 442 881 6652

Whats app+52 33 1889 0392

**Website**

[www.yourwebsite.com](http://www.yourwebsite.com)

**Dirección**

Carr. Querétaro - Chichimequillas  
6 San Jose el Alto, Santiago de  
Querétaro, Qro.

**Email**

[eventas@grupomond.mx](mailto:eventas@grupomond.mx)

M O D E R N



# PROCESS

## 1 Concepto y Diseño

---

Analizamos las necesidades del espacio, tomamos medidas y desarrollamos una propuesta personalizada considerando distribución, funcionalidad y estilo.

## 2 Renderizado y Selección de Materiales

---

Creamos visualizaciones 3D realistas para mostrar el proyecto antes de fabricarlo. En esta etapa definimos maderas, textiles, colores, herrajes e iluminación.

## 3 Fabricación e Instalación

---

Nuestro equipo produce cada elemento a medida y realiza la instalación final cuidando cada detalle hasta la entrega del proyecto terminado.

## Proyecto Aurora

Este proyecto fue diseñado para aprovechar la altura del espacio mediante una estructura multifuncional que integra descanso, almacenamiento y áreas de lectura.

La propuesta combina tonos cálidos de madera, iluminación indirecta y mobiliario personalizado para crear una habitación funcional, segura y adaptable al crecimiento del usuario.



## Proyecto Aurora: Manufactura Real

Traducir una propuesta lúdica de gran formato en una estructura física habitable requiere de una ingeniería interna rigurosa. Llevamos el diseño aprobado por el arquitecto directamente a la producción, materializando la litera elevada, la resbaladilla de ebanistería y las escaleras con almacenamiento integrado bajo parámetros estrictos de estabilidad estructural y fijación oculta.

Cada unión, el suavizado milimétrico de los cantos para evitar aristas peligrosas y el tensado de las redes de protección se ejecutan con precisión artesanal. El resultado físico demuestra que la sofisticación y la magia proyectadas en nuestros planos y renders se trasladan con absoluta fidelidad a la realidad, garantizando un entorno de alta gama, duradero y completamente seguro para el día a día.





## Espacios Inteligentes

Una gran habitación infantil no solo debe ser estéticamente impecable, sino funcionalmente zonificada. En esta propuesta real dividimos el espacio en tres ejes clave: un área de descanso elevado conectada a una resbaladilla de madera pulida que fomenta el juego seguro, un sistema de escaleras que oculta cajoneras profundas de almacenamiento técnico, y repisas abiertas diseñadas a la altura del usuario para exhibir juguetes y coleccionables.

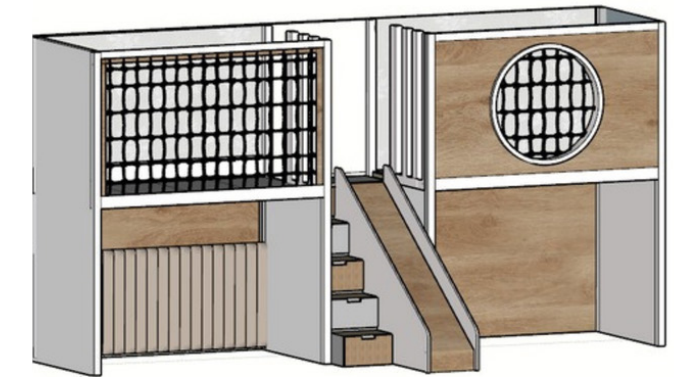
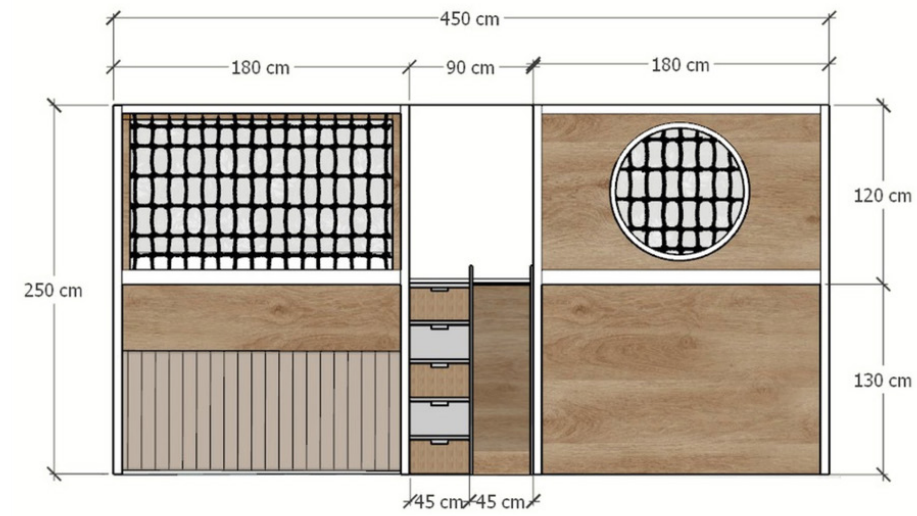
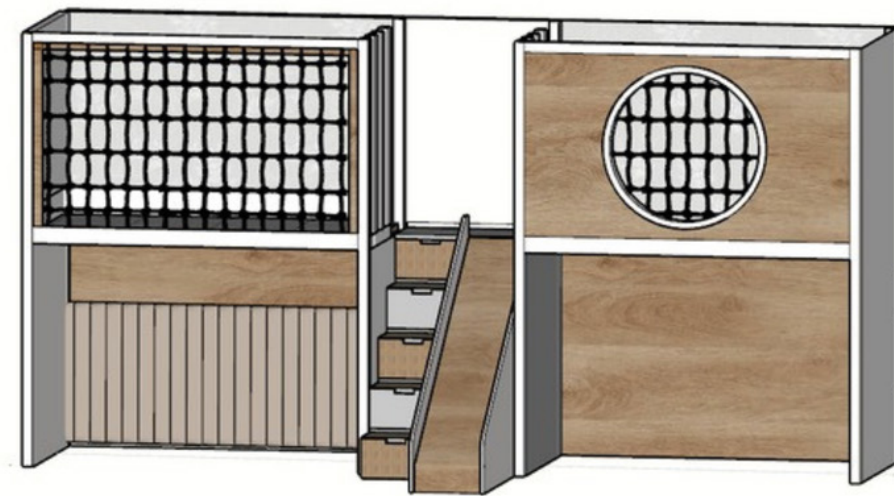
Debajo de la estructura principal, aprovechamos el remanente arquitectónico para consolidar un refugio de lectura y estimulación. Este rincón semicerrado, equipado con un sillón ergonómico a la medida y repisas retroiluminadas con luz LED cálida, ofrece al niño un entorno de calma y concentración aislado de la zona activa de juego, demostrando cómo la ebanistería inteligente potencia cada metro cuadrado.

## Ingeniería y Seguridad

La magia del diseño infantil carece de valor sin una estructura técnicamente infalible. Cada litera elevada se calcula bajo estrictos parámetros de resistencia y carga estática, utilizando herrajes de fijación oculta y marcos robustos de madera sólida. Integramos redes de protección náutica de alta densidad perfectamente tensadas en los frentes abiertos y en los visores circulares, garantizando un entorno lúdico de alta gama que resiste el uso dinámico diario sin comprometer la seguridad ni la limpieza visual del espacio.



# Planos Técnicos y Modulación



La magia de nuestros espacios infantiles se fundamenta en un desglose técnico riguroso. Colaboramos directamente con el arquitecto del proyecto para trazar planos de alzado acotados, definiendo con exactitud milimétrica las alturas de las zonas de descanso, el ángulo seguro de la resbaladilla y la modulación de las escaleras de almacenamiento. Esta meticulosa etapa de ingeniería previene cualquier error de escala, optimiza el aprovechamiento del espacio y garantiza que la estructura final embone a la perfección con la arquitectura preexistente de la habitación.



## Visualización 3D e Iluminación

La simulación hiperrealista nos permite validar la atmósfera del espacio antes de su producción física. A través del renderizado tridimensional, proyectamos con exactitud cómo interactúa la luz LED indirecta con las texturas de la madera y las áreas lúdicas. Este paso garantiza al cliente y al arquitecto una previsualización clara de la Habitación Aurora, permitiendo ajustar los contrastes cromáticos y el equilibrio de los volúmenes para asegurar un resultado final estéticamente impecable.





## Estimulación y Juego Integrado

El diseño de habitaciones compartidas evoluciona al integrar dinámicas de juego activo y motricidad dentro del espacio residencial. Proyectamos una estructura superior inspirada en una casa de juegos lúdica, complementada en su costado izquierdo por un muro de escalada vertical de ebanistería con presas ergonómicas y una rampa de deslizamiento continuo.

Cada zona se planifica en estrecha colaboración con el arquitecto del proyecto para garantizar la correcta distribución de cargas en muros y el uso de colchonetas de amortiguación integradas en la base. La combinación de tonos madera natural con sutiles acentos pastel consolida una atmósfera lúdica de alta gama que estimula el desarrollo físico y la creatividad sin saturar visualmente el entorno.



## De la Idea a realidad

La transición del plano tridimensional a la instalación final se consolida con un ensamble impecable a piso y muro. Fabricamos la estructura con maderas seleccionadas de veta suave y herrajes estructurales ocultos que garantizan una rigidez absoluta en la sección elevada. Los acabados textiles en rosa pálido y las redes de protección tejidas a mano demuestran cómo la ebanistería a la medida es capaz de transformar un dormitorio infantil en un refugio lúdico real, seguro y de alta gama.





## Proyecto

Diseñado meticulosamente para dos niñas, el Proyecto Seal materializa un entorno donde el descanso y la recreación conviven bajo una estructura arquitectónica segura. Las fotografías reales muestran el resultado final instalado en obra, destacando las dos áreas de cama independientes unificadas por una cabecera corrida tapizada, y flanqueadas por un sistema de escaleras tipo bloque que facilita un ascenso cómodo y seguro.

La planta superior se convierte en el núcleo del juego: una casita elevada con ventanas lúdicas, jardineras frontales y un balcón protegido por redes náuticas de alta densidad tensadas a mano. Este espacio superior permite a las niñas explorar, crear y jugar de forma segura en un segundo nivel, optimizando el volumen vertical de la habitación mediante alta ebanistería real de Grupo Mond.





## Arquitectura Lúdica Compartida

Una propuesta residencial real diseñada para unificar el descanso doble con la estimulación motriz en una misma habitación. Al estructurar el espacio en dos niveles independientes, optimizamos el volumen vertical para liberar el área inferior a nivel de piso, garantizando que cada hermano cuente con un santuario de sueño propio, seguro y fluido.



## Autonomía en Movimiento

El diseño arquitectónico infantil se transforma al eliminar barreras físicas. Esta propuesta real implementa bases de cama a nivel de piso que promueven la independencia y libre tránsito del usuario, unificando la zona de descanso con la recreación mediante una transición fluida hacia sus componentes de juego.

Una composición residencial ejecutada bajo los principios del minimalismo cálido y la estimulación temprana. Las tomas de obra muestran la fabricación de una estructura modular de alta gama en maderas claras de poro abierto, complementada por cabeceras tapizadas con texturas suaves que delimitan con precisión los espacios individuales de descanso.

## Anatomía del Detalle



Ebanistería táctil y seguridad milimétrica.

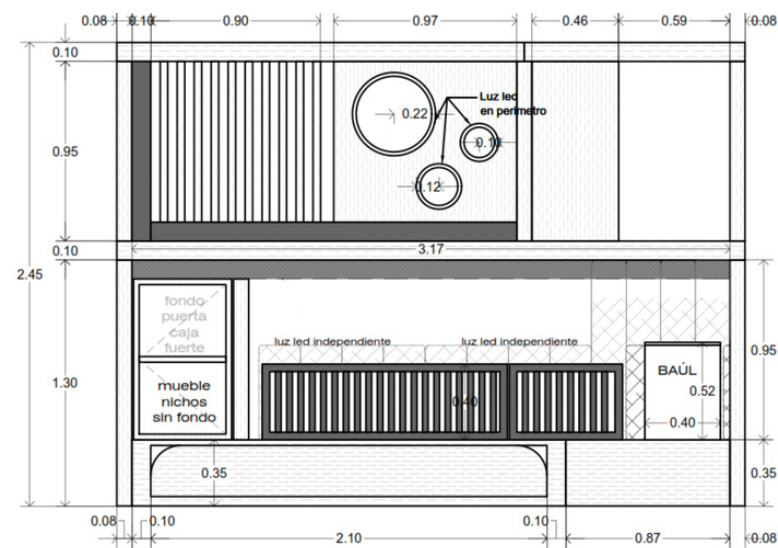




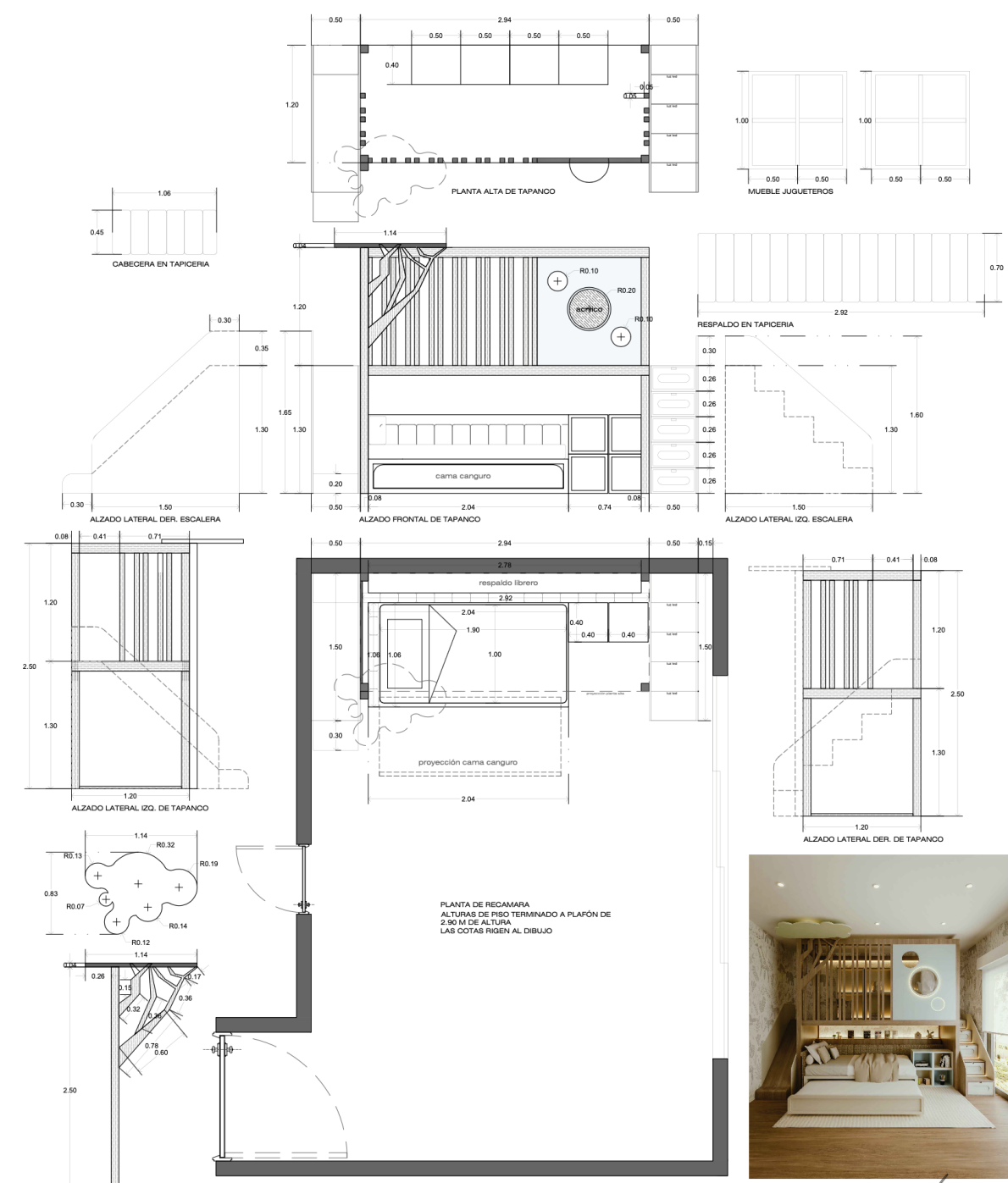
## Visualización y Atmosfera 3D

La simulación tridimensional de alta fidelidad nos permite consolidar la paleta de materiales y el comportamiento de la luz antes de la fabricación. Este render detalla una propuesta integral para niño que equilibra la calidez de las maderas medias con acentos en gris Oxford. La previsualización valida la integración de sistemas de iluminación LED empotrados en los escalones y la composición geométrica de los visores circulares superiores, asegurando que el diseño final sea tanto funcional como estéticamente impecable.





**Planos y Modulación**  
 La viabilidad de un espacio inteligente radica en el rigor de su desarrollo ejecutivo. Desarrollamos planos técnicos detallados que especifican las dimensiones milimétricas, desgloses de herrajes y sistemas de fijación de cada módulo de almacenamiento. Al trazar alzados y plantas exactas del clóset y la estructura lúdica, aseguramos una coordinación perfecta con las ingenierías de la obra, optimizando los ensambles mecánicos y garantizando que la transición a la manufactura en taller sea absolutamente limpia y sin desviaciones.





Ergonomía y confort en  
sintonía.



Proyecto Kian



PROYECTO | HABITACIÓN  
CONTEMPORÁNEA INSTALADA  
LÍNEA | MOND BABY EVOLUTION

MANUFACTURA EN OBRA REAL

## Ebanistería y Confort Diario

### *Proyecto Kian*

El control de calidad en obra se evidencia en la precisión de los ensambles y la calidez táctil de cada superficie. Diseñamos la sección inferior para envolver el descanso en una atmósfera de absoluta serenidad, integrando nichos de almacenamiento abiertos para juguetes de fácil acceso, textiles premium texturizados y un sutil bañado de luz LED indirecta que elimina las sombras duras, transformando la recámara en un refugio seguro que acompaña el crecimiento del niño.



## Un Lugar para Crear y Jugar

La consolidación de la obra real demuestra cómo el diseño arquitectónico puede coexistir con las dinámicas de un entorno infantil interactivo y de alta gama. Esta instalación destaca por una estructura modular lacada en blanco puro que se mimetiza con los muros de la habitación, rompiendo la densidad del volumen mediante paneles y transiciones de madera natural clara que aportan una calidez excepcional al entorno residencial.

Diseñado para optimizar cada metro cuadrado, el nivel inferior configura un santuario de descanso cómodo complementado por una zona de lectura y almacenamiento de juguetes iluminada indirectamente. Las plantas superiores se transforman en plataformas de exploración aérea seguras, delimitadas por redes de alta resistencia tejidas a mano y accesos geométricos que invitan a la creatividad. Manufactura limpia, precisa y funcional entregada por Grupo Mond.





## Diseñamos lo que ellos Imaginan.

La simulación 3D hiperrealista es la herramienta para materializar entornos que no se encuentran en ninguna tienda. Este proyecto conceptual rompe con el mobiliario convencional al integrar una resbaladilla en espiral, muros interactivos y una piscina de esferas integrada en tonos neutros. Traducimos la imaginación de tus hijos en piezas de alta ebanistería a la medida, validando cada volumen y textura digitalmente antes de iniciar su fabricación real en el taller de Grupo Mond.







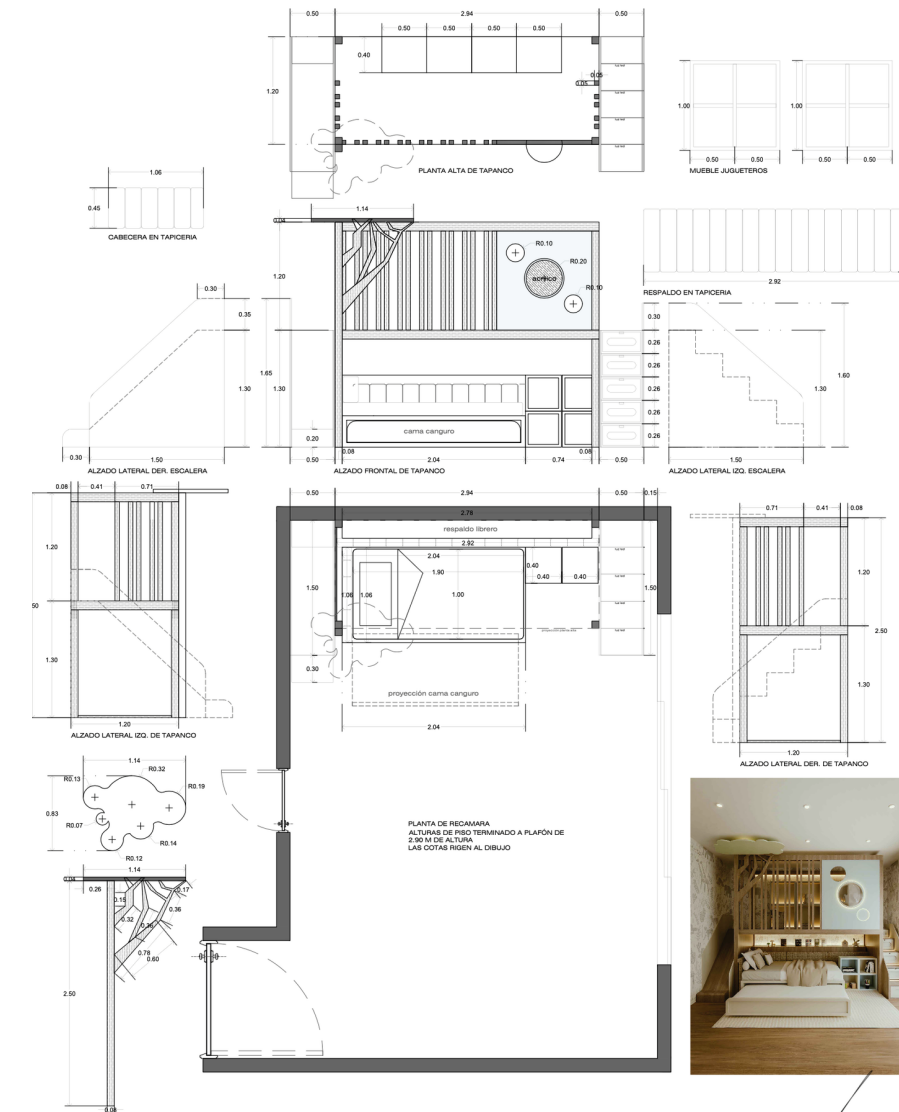
## El Origen de la Exploración



Estructuramos entornos con intención, donde cada pequeño detalle acompaña su crecimiento y estimula su curiosidad natural.

## Del Render a la Fábrica:

LA TRANSICIÓN ENTRE EL MODELADO DIGITAL Y LA MANUFACTURA REAL EXIGE UN RIGOR TÉCNICO ABSOLUTO. TRADUCIMOS CADA PERSPECTIVA EN PLANOS EJECUTIVOS DE ALTA PRECISIÓN PARA GUIAR EL ARMADO EN NUESTRO TALLER. LAS PRUEBAS DE MONTAJE PREVIO GARANTIZAN QUE LOS ENSAMBLES MECÁNICOS, EL AJUSTE DE HERRAJES Y LOS ACABADOS EN MADERA CUMPLAN CON UN ESTÁNDAR DE ÉLITE ANTES DE SU ENTREGA EN OBRA. DE LA IMAGINACIÓN AL HECHO CON LA INGENIERÍA DE GRUPO MOND.





Una propuesta residencial concebida bajo los principios de armonía cromática y adaptabilidad temporal. La iluminación LED indirecta baña delicadamente los nichos superiores y las texturas de la cabecera, creando una atmósfera serena que equilibra el descanso con una zona de juegos aérea inspirada en la naturaleza. Mediante un sistema modular inteligente que integra una cama nido deslizante de alta gama, optimizamos el espacio actual sin comprometer el futuro: una estructura sólida, estética y multifuncional lista para transformarse y responder a sus necesidades cuando crezcan.

## Arquitectura Evolutiva





La concordancia absoluta entre la manufactura interna y la instalación final define nuestro estándar. Al realizar un prearmado estructural en taller, verificamos la rigidez de los listones verticales, el ajuste del elemento orgánico superior en forma de nube y la sincronización de los sistemas de iluminación LED retroiluminados. El resultado en obra es una ejecución limpia, libre de imprevistos técnicos, que traslada con total fidelidad la calidez táctil de la madera y la sofisticación de los acabados directamente al espacio diario de tu familia.



# Proyecto Amalia

Una propuesta de arquitectura lúdica que transforma el descanso en un entorno de cuento y exploración. Proyecto Amalia integra una fachada superior elevada con delicados acentos en rosa pastel, complementada por una zona de estudio optimizada bajo la resbaladilla y un rincón de lectura iluminado de forma sutil. Un diseño a la medida modelado en 3D para definir la armonía cromática y asegurar que cada detalle estructural funcione a la perfección antes de darle vida en el taller de Grupo Mond.



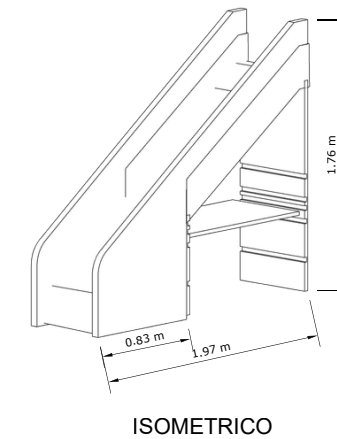
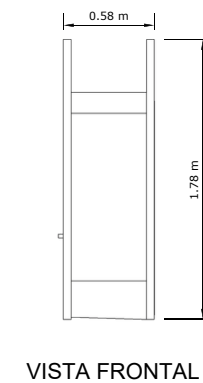
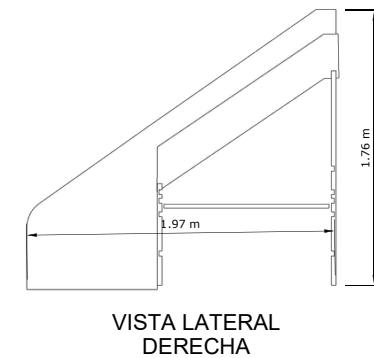
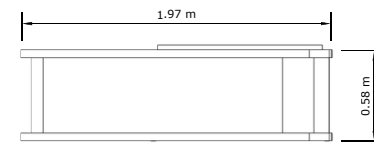
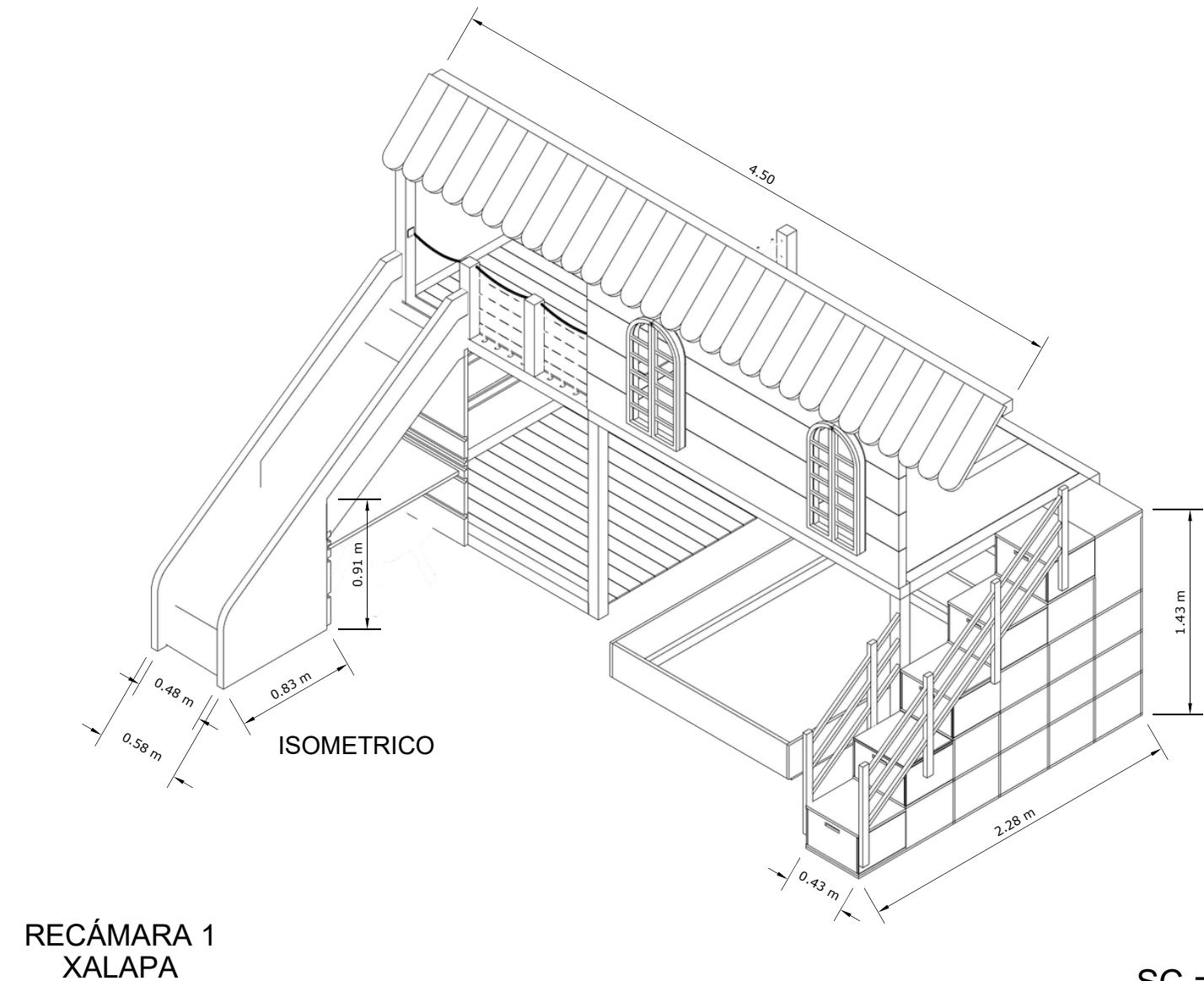


## Distribución y Perspectivas

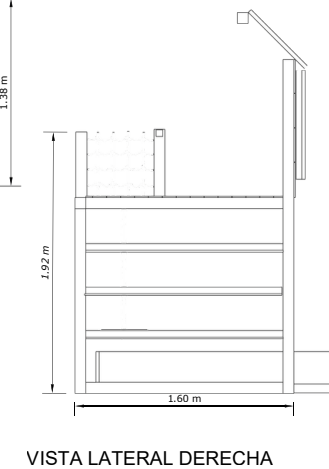
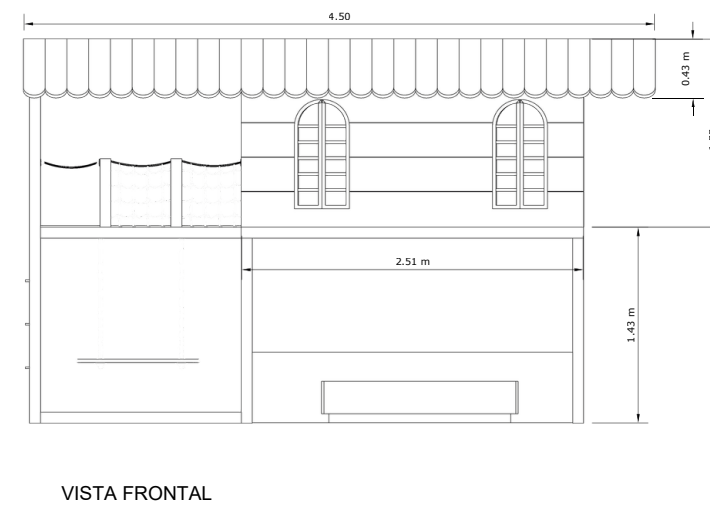
La composición espacial aprovecha la entrada de luz natural para potenciar los tonos neutros de la madera clara y los sutiles contrastes pastel. Al situar estratégicamente la zona de estudio y la resbaladilla en el extremo izquierdo, liberamos el área central de la habitación, logrando una circulación fluida que invita al juego libre y mantiene el orden visual en todo el entorno.

Cada ángulo del renderizado valida la funcionalidad de las áreas ocultas: las escaleras laterales funcionan como módulos de almacenamiento independientes, mientras que el nivel inferior resguarda un rincón de estimulación con un columpio integrado y colchonetas premium. Un entorno equilibrado y seguro, diseñado detalladamente para acompañar cada una de sus etapas.





RECÁMARA  
XALAPA



## Planos Ejecutivos

La magia del diseño cobra sentido a través de la precisión matemática. Traducimos la volumetría conceptual en planos técnicos a escala 1:20 para controlar cada milímetro de la estructura, desglosando las vistas ortográficas y los isométricos de ensamble que guiarán las uniones en el taller. Con un frente totalizado en 4.50 metros, calculamos rigurosamente las pendientes de deslizamiento y las alturas de las plataformas para garantizar una estabilidad absoluta.

La modulación por componentes permite que la zona de estudio inferior, las escaleras-cajón de 0.43 metros de huella y el área interactiva superior encajen con exactitud milimétrica. Este nivel de desglose de ingeniería no solo optimiza el uso de la madera y los herrajes ocultos, sino que elimina cualquier margen de error, asegurando que la experiencia lúdica en la habitación conviva en perfecta seguridad con la estructura arquitectónica.

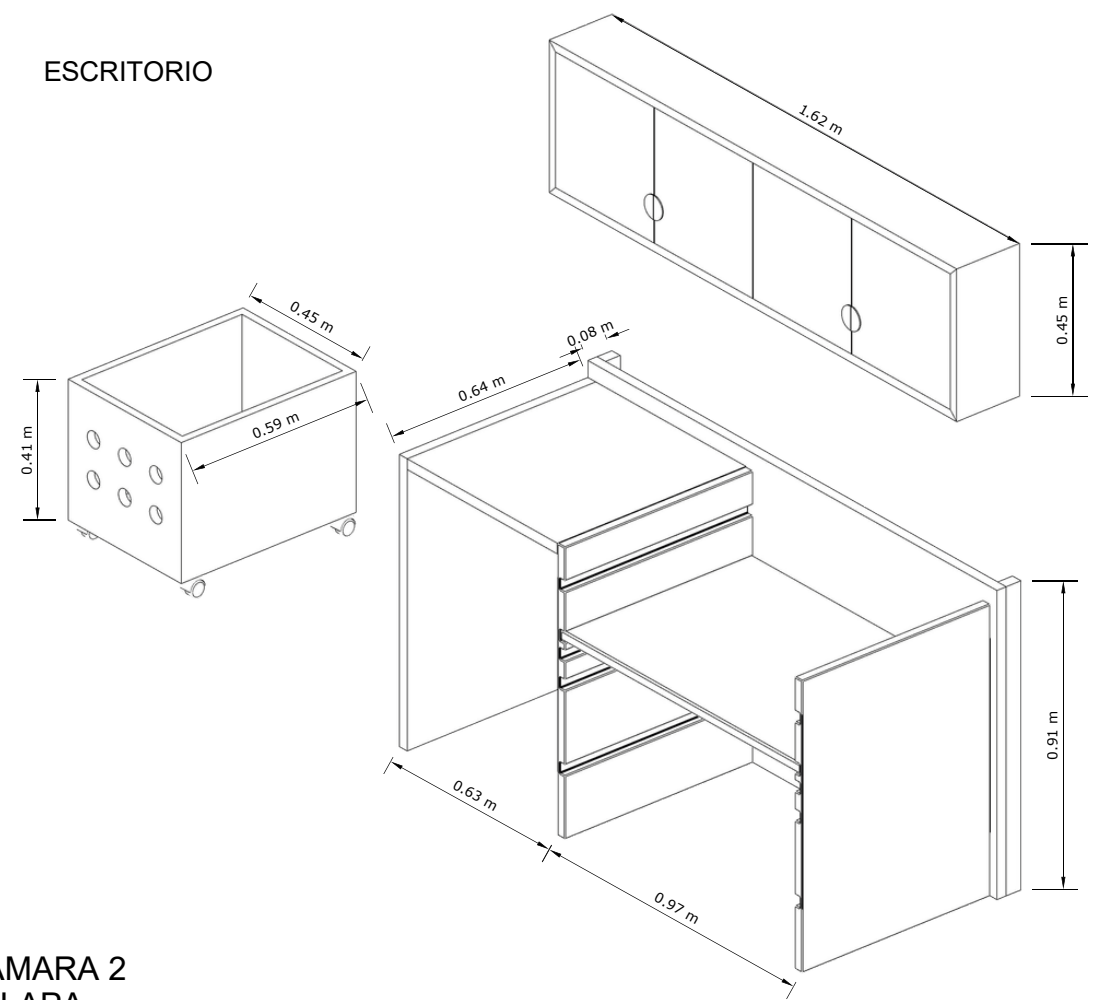


## Geometría y Contraste

La simulación tridimensional nos permite explorar bloques de color con un enfoque mucho más arquitectónico y maduro. Esta configuración equilibra la solidez de una estructura en madera oscura con un volumen lúdico suspendido en matices terracota sutiles. Diseñamos un entorno de alta gama que reúne un muro de escalada residencial, plataformas protegidas con redes náuticas y un columpio integrado, demostrando que un espacio infantil puede ser infinitamente dinámico sin perder la elegancia.



ESCRITORIO



RECÁMARA 2  
XALAPA

SC = 1:20



# Arquitectura Residencial



Creemos que el diseño de espacios infantiles debe tomarse con la misma seriedad que la arquitectura de gran escala. Esta propuesta conceptual redefine el área de juegos tradicional al estructurar una miniciudad interactiva a escala, donde cada toldo, mostrador y persiana se modela digitalmente para validar sus proporciones. No creamos zonas de paso; materializamos escenarios de juego simbólico con un nivel de detalle artesanal que estimula la independencia y la creatividad en casa.









## Ebanistería en Duplicado

La transición de las líneas conceptuales a la manufactura residencial tangible. Este proyecto gemelar se resuelve a través de estructuras de cuna independientes en madera natural, donde suavizamos cada vértice mediante un ensamble curvo artesanal y remates perimetrales en tono rosa sutil. El mobiliario se complementa con una cómoda organizadora que juega con bloques cromáticos en cajones, demostrando el rigor técnico de nuestro taller al materializar piezas reales con acabados limpios, seguros y de alta gama.





## Minimalismo Clásico

La fusión perfecta entre la ebanistería contemporánea y el interiorismo de herencia tradicional. Para este espacio residencial, diseñamos una cuna individual que reinterpreta las líneas clásicas a través de una estructura limpia en tono gris perla sutil. El elemento central de la propuesta radica en sus paneles laterales: cabeceras suavemente curvadas que integran un tapizado textil premium en matices arena de textura orgánica, proporcionando un entorno de descanso infinitamente suave, seguro y sofisticado para la bebé.





## Ergonomía y Resguardo

La funcionalidad de un entorno infantil radica en la capacidad de mantener el orden sin romper la estética del espacio. El mobiliario de almacenamiento complementario se diseña pensando en la inmediatez del día a día, integrando cajoneras de desdoble profundo con guías de deslizamiento suave para organizar textiles y prendas de forma eficiente. Cada frente de color actúa como un elemento divisor que simplifica la distribución interna de las piezas.

Estudiamos la interacción a escala del recién nacido incorporando barrotajes cilíndricos pulidos a mano que permiten una visibilidad completa y una ventilación idónea. Desde los ensamblajes redondeados que evitan aristas peligrosas hasta los sistemas de herrajes ocultos en la estructura, cada decisión técnica asegura un entorno óptimo de resguardo. Un ecosistema donde la alta ebanistería atiende tanto la comodidad logística de los padres como la seguridad del descanso.

GRUPO MOND | INTERIOR DESIGN

# Mond.

**Teléfono**

+ 52 442 881 6652

Whats app+52 33 1889 0392

**Dirección**

Carr. Querétaro - Chichimequillas  
6 San Jose el Alto, Santiago de  
Querétaro, Qro.

**Website**

[www.grupomond.mx](http://www.grupomond.mx)

**Email**

[eventas@grupomond.mx](mailto:eventas@grupomond.mx)

